

Zeitschrift: Schweizerische Bauzeitung
Herausgeber: Verlags-AG der akademischen technischen Vereine
Band: 61/62 (1913)
Heft: 4

Werbung

Nutzungsbedingungen

Die ETH-Bibliothek ist die Anbieterin der digitalisierten Zeitschriften auf E-Periodica. Sie besitzt keine Urheberrechte an den Zeitschriften und ist nicht verantwortlich für deren Inhalte. Die Rechte liegen in der Regel bei den Herausgebern beziehungsweise den externen Rechteinhabern. Das Veröffentlichen von Bildern in Print- und Online-Publikationen sowie auf Social Media-Kanälen oder Webseiten ist nur mit vorheriger Genehmigung der Rechteinhaber erlaubt. [Mehr erfahren](#)

Conditions d'utilisation

L'ETH Library est le fournisseur des revues numérisées. Elle ne détient aucun droit d'auteur sur les revues et n'est pas responsable de leur contenu. En règle générale, les droits sont détenus par les éditeurs ou les détenteurs de droits externes. La reproduction d'images dans des publications imprimées ou en ligne ainsi que sur des canaux de médias sociaux ou des sites web n'est autorisée qu'avec l'accord préalable des détenteurs des droits. [En savoir plus](#)

Terms of use

The ETH Library is the provider of the digitised journals. It does not own any copyrights to the journals and is not responsible for their content. The rights usually lie with the publishers or the external rights holders. Publishing images in print and online publications, as well as on social media channels or websites, is only permitted with the prior consent of the rights holders. [Find out more](#)

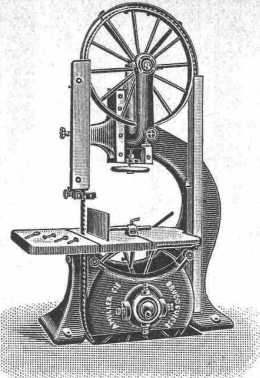
Download PDF: 18.04.2026

ETH-Bibliothek Zürich, E-Periodica, <https://www.e-periodica.ch>

**Aktiengesellschaft
Portland-Zement-Fabrik Laufen**



Bureau: Laufen (Kt. Bern)
Fabriken in Laufen (Bern)
in Bellerive bei Delémont
in Münchenstein bei Basel
empfiehlt ihren
prima Portland-Zement
zu Zementarbeiten
jeder Art



A. Müller & Cie.
Brugg (Aargau)
**Holzbearbeitungs-
Maschinen**

in modernster Konstruktion
Großes Fabriklager
1911 Weltausstellung Turin:
Grand Prix

M. Koch, Zürich

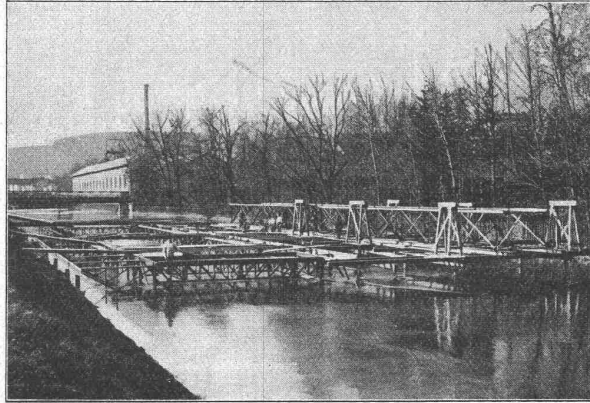
liefert:

**Eiserne Brücken- und
Baukonstruktionen**

Schleusen und Wehranlagen

Schmiedeeiserne Fenster

Man verlange Projekte und
Kostenvoranschläge



Eisenkonstruktion Badanstalt Wasserwerkkanal. Eisengewicht 61,2 Tonnen.



**Institut Minerva
Zürich**

Rasche und gründl.
Vorbereitung auf die
Maturität



**Suter-Strehler & Co.
ZÜRICH**

PAT. N° 28936.

**HELVETIA
DRAHTGEFLECHT
Galvanisiert**

DAS SCHÖNSTE
BILLIGSTE & SOLIDESTE

Gesellschaft der L. von Roll'schen Eisenwerke

Giesserei Bern in Bern
Konstruktionswerkstätten

liefert als Spezialität:

Standseilbahnen

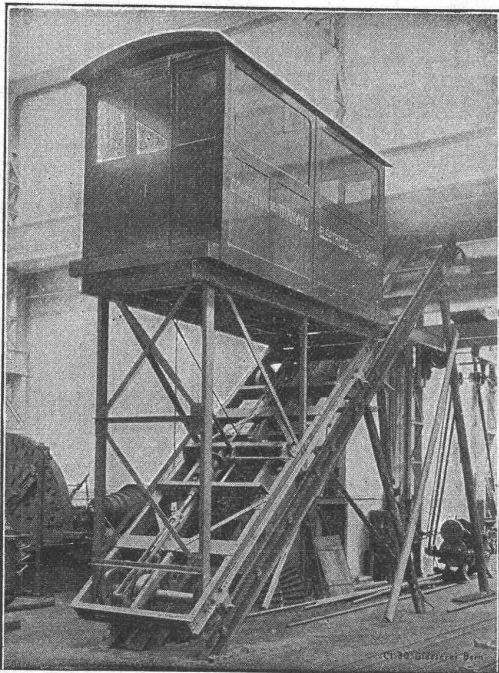
für

Personenbeförderung (auch Gütertransport)
für **Wasserballast**, Motorbetrieb
und insbesondere für **elektrischen Betrieb**

78 Ausführungen

Weitere Spezialitäten der Firma:

Zahnstangen für Bergbahnen, Eisenbahnmaterial, Schleusen
und Einrichtungen für Wehranlage, Hebezeuge aller Art.



POLYP



**Pneumatischer
Schnellreinigungs - Apparat**

+ Patente No. 29496 u. 33567
rasch, gründlich und vollständig staub-
frei arbeitend.

G. Meidinger & Cie., Basel.

Prima Referenzen.
Verlangen Sie Prospekt 200.

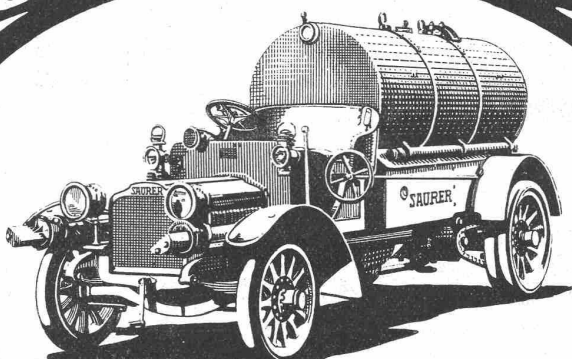
Erfindungs-Patente
Marken-Muster-
& Modell-Schutz im In- u. Ausland

H. KIRCHHOFFER vormals
Bourry-Sequin & Co., ZÜRICH
1880.
Gegründet.

Eisenbeton-Sonderkurse
an der Ingenieur-Akademie
Wismar a. Ostsee von zirka 3
Wochen Dauer, täglich 6 bis 7
Unterrichtsstunden (daher grössere
Gründlichkeit ohne Ueberlastung!)
vom **15. August bis anfangs
September**, ferner 1. Oktober,
3. Januar und 2. April. Durch
Unterweisung in der Benutzung
erstklassiger Fachliteratur und
durch individuelle Berücksichti-
gung wird veraltetes Diktat ver-
mieden und bester Erfolg garanti-
ert. Kein Kaufzwang von teuren
Lehrheften! Zeugnisse durch die
Akademie. Auf Wunsch verkürzte
Teilnahme. — I. und II. Kursus
(stat. unbestimmte Systeme). —
Näheres im Programm! Für die
Ingenieur-Akademie: **Dipl.-Ing.
Schmidt, Abt.-Vorstand und
Dozent**. Uebernahme von stat.
Berechnungen aller Art.

SAURER


AUTOMOBIL-LASTWAGEN



46
ERSTE
PREISE

46
—ERSTE
—PREISE

ADOLPH SAURER
LINDAU-ARBON



SAURER
SURESNES (PARIS)

Agr. Sachsen.

**Technikum
Mittweida.**

Direktor: Professor Holst.
Höheres techn. Institut
f. Elektro-u. Maschinentechnik.
Sonderabteilungen für Ingenieure,
Techniker und Werkmeister.
El. u. Maschinen-Laboratorien.
Lehrfabrikwerkstätten.
Älteste u. besuchteste Anstalt.
Progr. etc. gratis
v. Sekretariat.

Alle Vögel: Papageien, Fasanen, Pfauen u.
Schwäne, Reb. Rehe, Mirscheu, Affen liefert
billigst! Luda-Tröbelberger St. Gallen.

Scharfe, sauber druckende
liefert

Clichés Fischer
Herm. ZÜRICH

Schweiz. Landesausstellung

1914



„Das ist
Qualität
Arbeit!“

**Modelle
jeder Art**

Rheinische Modellbauanstalt,
A. Schumann / Düsseldorf.
Gegründet 1882.

Vertreter: Ing. W. Thiele,
Zürich, Gessner-Aallee 28



Heinrich Brändli, Horgen

:: Asphalt-, Dachpappen- und Holzzementfabrik :::

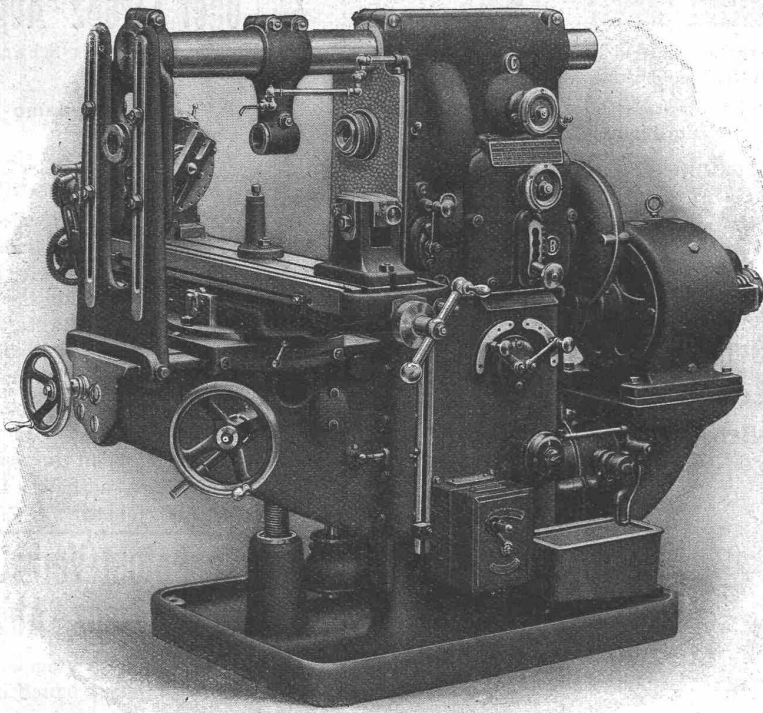
Telephon Nr. 38

liefert

Telephon Nr. 38

Asphalt-Isolierplatten

für wasserdichte Eindeckungen bei: **Eisenbahnen,
Strassen, Hoch- und Tiefbauarbeiten**, in nur
prima Qualität, je nach Angabe der Verwendungsarten.
Referenzen zu Diensten. — Fachmännische Ratschläge.
Telegramme: **Heinrich Brändli, Horgen.**



Wanderer Universal-Gräsmaschine mit elektrischem Antrieb.

W. Wolf,
Ingenieur

..... **ZÜRICH I**

Brandschenkestrasse 7

Alleinverkauf und Lager der
Wanderer Werke A.-G.
Schönau-Chemnitz.

SPEZIALITÄT:

Horizontal - Fräsmaschinen

Vertikal - Fräsmaschinen

Plan - Fräsmaschinen

Gewinde - Fräsmaschinen

Werkzeug -

Schleifmaschinen

Verlangen Sie Katalog F
mit billigster Preisangabe.

Wanderer Fräsmaschinen nur in Präzisionsausführung, Lieferung sofort ab Lager.

RÖHREN UND FORMSTÜCKE

fabriziert aus Schmiedeisen für

Von
100-1600 mm
Lichtweite

Heizungen, Gasleitungen
Wasserleitungen, Windleitungen
Teerleitungen

Auf den
erforderlichen
Druck geprüft

A. RIEBER-REUTLINGEN

Bloosstrasse Nr. 20

G. m. b. H.

:: Württemberg ::

LUXFER-PRISMEN



erhellen dunkle Räume durch **Tageslicht**,
Kellerbeleuchtung durch **Einfalllichte**.

Für bestmögliche Lichtausnutzung
verlange man kostenlose Voranschläge.

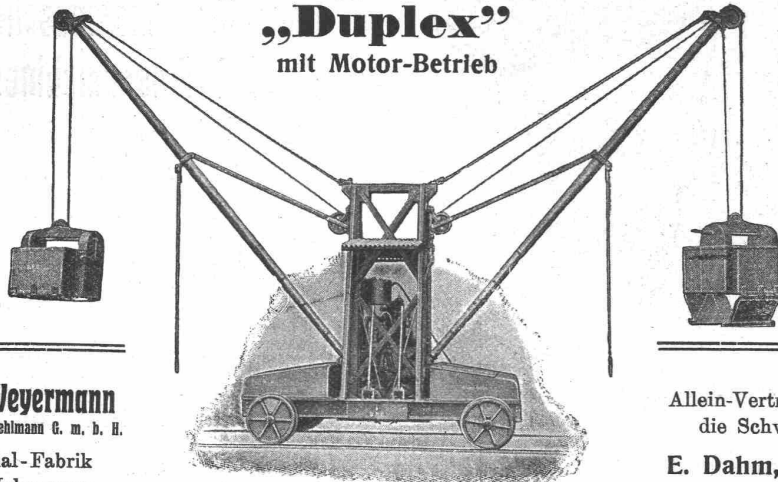
Feuersichere Fenster aus Elektroglass.

Robert Looser, Zürich V

Kreuzplatz Nr. 1. ———— Telephon Nr. 652.

Original-Doppel-Schwenkkran

„Duplex“ mit Motor-Betrieb



Paul Weyermann

vorm. Karl Oehlmann G. m. b. H.

Spezial-Fabrik
für Hebezeuge

Rixdorf - Berlin

Leistungsfähigkeit bis 260 cbm Bodenaushub pro Tag
Tragfähigkeit 650—1500 kg. Antrieb mittelst **erst-**
klassigem Benzinmotor mit Patent-Spritzver-
gasung — keine Oberflächenvergasung. —
Benzinverbrauch 9—10 kg per Tag. **Kürzeste Liefer-**
zeit (1—3 Wochen).

Bisher über 60 Stück geliefert.

Allein-Vertrieb für
die Schweiz:

E. Dahm, Vertreter
Güttingen
(Thurgau)

Patent-Verkauf oder Lizenz-Abgabe.

Die Inhaber der Schweizer Patente

Nr. 41168, „**Dynamo-elektr. Maschine**“,

Nr. 50609, „**Moteur électrique à courant alternatif**“,

wünschen mit schweizerischen Fabrikanten in Verbindung zu treten behufs Verkaufs der Patente, beziehungsweise Abgabe der Lizenz für die Schweiz, zwecks Fabrikation der durch diese Patente geschützten Erfindungen in der Schweiz.

Reflektanten belieben sich um weitere Auskunft zu wenden an das Patentanwaltsbureau **E. Blum & Co**, Bahnhofstr. 74, **Zürich 1**.

Patent-Verkauf oder Lizenz-Abgabe.

Der Inhaber des Schweizer Patentes Nr. 37563 betreffend

„**Sammelbeckenanlage für Wasserkraftwerke**“,

wünscht mit schweizer. Unternehmern in Verbindung zu treten behufs Verkauf des Patentes, beziehungsweise Abgabe der Lizenz zwecks Ausbeutung d. geschützten Erfindung in der Schweiz.

Reflektanten belieben sich um weitere Auskunft zu wenden an **E. Blum & Co**, Patentanwälte, Bahnhofstrasse 74, **Zürich 1**.

Miete

Rollmaterial ..
Baumaschinen
WITKOWSKY & CO. ZÜRICH

Kauf

Photographie.

Spezialität in techn. Aufnahmen industr. **Objekte**, wie **Maschinen, Gebäude, Interieurs, Gemälde, Sammlungen** und Aufnahmen für **Kataloge und Werke** aller Art. — Entwickeln und Kopieren etc. von eingesandten Platten.

Kappelergasse 16 — **H. Wolf-Bender, Zürich I** — Centralhof.
Atelier für Reproduktions-Photographie:

Aargauische Portlandzementfabrik Holderbank-Wildegg

modernst und besteingerichtete Portlandzementfabrik der Schweiz
mit einer jährlichen Produktionsfähigkeit von 9—12000 Waggons
empfiehlt für alle möglichen **Zementarbeiten** ihren reinfarbigem,
gleichmässigen und langsambindenden

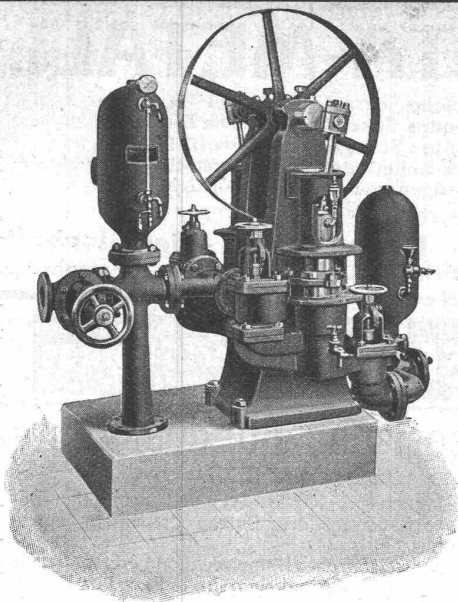
Drehrohrofen-Portlandzement

nach dem Nassverfahren hergestellt.

Untersuchungen vom 27. Juni 1913 vorgenommen von der Festigkeitsanstalt Zürich im Auftrage der Handelsgenossenschaft des Schweizerischen Baumeisterverbandes haben folgende Resultate ergeben:

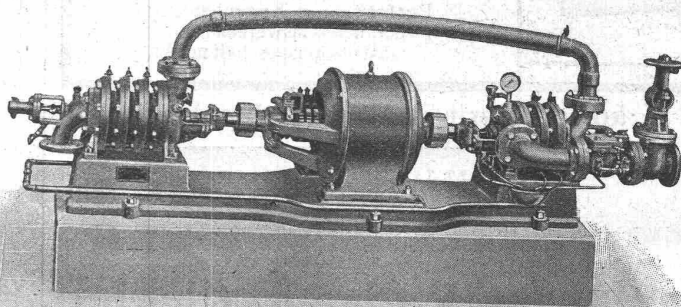
	nach 7 Tagen	nach 28 Tagen
Zugfestigkeit:	30,1	36,4
Druckfestigkeit:	361,0	437,3

Aktiengesellschaft der Maschinenfabrik von Louis Giroud in Olten



Kolbenpumpen

für jede Druckhöhe, als Fabrikpumpen und zur Wasserversorgung.
Hochdruck- und Presspumpen für Drücke von mehreren hundert Atmosphären.



Zentrifugalpumpen

für Niederdruck, Mitteldruck und Hochdruck, ein- und mehrstufig, für jede Druckhöhe, für Riemenantrieb oder direkten Antrieb durch Elektromotoren.

Basel, Imberg, Margarethenstr. 14.

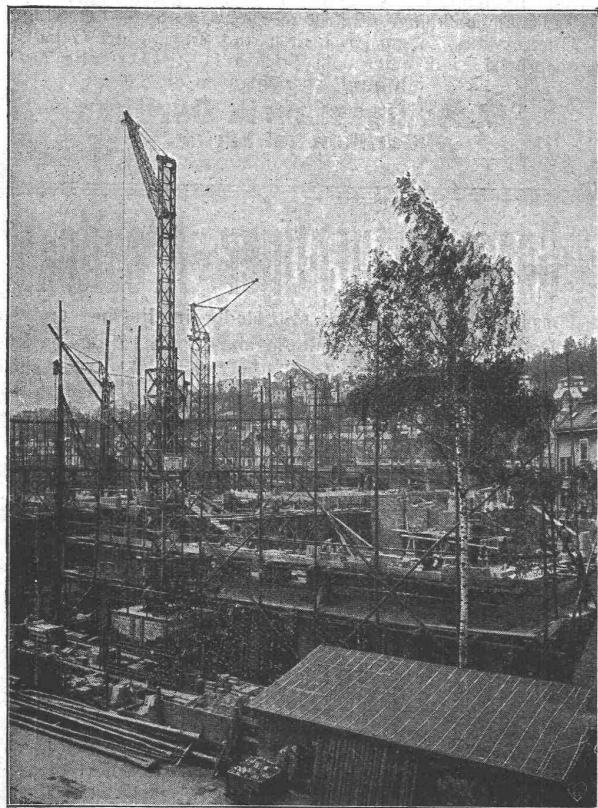
PATENTE
Chemie
De Fopper & Hug
in Filiale Zürich
MARKEN
MUSTER
in allen Staaten

Neu! Neu! Neu!

Baulampe
mit Sturmbrenner
ca. 300 Kerzen, Pat. D. R. P.
Bernhard Margreth,
Locarno, Zürich, Rheinfelden.

Eisenbeton-Technikum Berlin
Friedenau I, Fregestr. 78.
Institut für Eisenbeton-Fernunterricht. Keine Unterbrechung der beruflichen Tätigkeit. Mässiges Honorar. Prosp. u. Ansichtssend. von Lehrheften kostenlos.

Patentanwalt
Dipl.-Ing. **Hch. Riese**
Zürich
Limmatalquai 34.
Rudolph Mosse-Haus.



1 fahrbarer Turmdrehkran mit einem Motor ohne Wendegetriebe für Heben und Fahren. 2 Hubgeschwindigkeiten. 1,25—3 t Tragkraft. 10,7—5 m Ausladung. 17,5—26,5 m Hakenhöhe. Veränderliche Ausladung. Kran für Postneubau St. Gallen.

Heinrich Rieche, Cassel

Maschinenfabrik

KRANE

jeder Art.

Ueber 200 Turmdrehkrane sind in den letzten Jahren für Steinversetzarbeiten und Materialförderung zur Aufstellung gekommen.

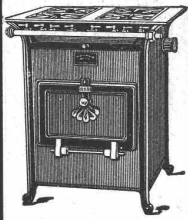
Generalvertreter für die Schweiz:

Fritz Marti, Akt.-Ges.,
Bern

Telephon Nr. 1074

Telephon Nr. 1074

Schweizerische Referenzen zu Diensten.



Die Solothurner
Gas- und Heizapparate
sind die bequemsten, solidesten, vollkommensten und **sparsamsten** aller bekannten Systeme.
Kombinierbar mit einfachen und doppelten **Perfekt- oder Sparbrennern**.
Vorrätig bei den Gaswerken und bessern Installationsgeschäften.

Ia. komprimierte und abgedrehte, blanke



Montandon & Cie., A.-G., Biel.

Blank und präzis gezogene



jeder Art in Eisen und Stahl.

Kaltgewalzte Eisen- und Stahlbänder bis 210 mm Breite.
Schlackenfreies Verpackungsbandelisen.

SCHMIDT & SCHMIDWEBER



MARMOR- UND GRANIT-WERKE

BUREAU UND
GRABSTEINLAGER
IN ZÜRICH
TELEPHON
No. 653

BAUARBEITEN
ZÜRICH
17 SEEFELDSTRASSE 17

HYDRAULISCHE
SÄGE-, SCHLEIF- u.
DREHWERKE
50 PS
IN DIETIKON

ALLEINVERTRETUNG FÜR DIE SCHWEIZ FÜR BODENPLATTEN VOM
SOLNHOFER AKTIEN-VEREIN IN MÜNCHEN UND SOLNHOFEN.

Gewerbemuseum Winterthur

Bibliothek

Die Stelle des Bibliothekars ist neu zu besetzen. Bewerber müssen sich über die nötigen Eigenschaften ausweisen können und ausserdem befähigt sein, kunstgewerbliche Entwürfe zu Mobiliar und Schlosserarbeiten auszuführen.

Amtsantritt so bald als möglich. Besoldung Fr. 3000 — bis Fr. 4000.—. Pensionsberechtigung.

Anmeldungen unter Angabe der bisherigen Tätigkeit (Zeugnisse), Alter, Heimatsort und Zeitpunkt des eventuellen Eintritts, sowie Beilagen selbstverfertigter kunstgewerblicher Entwürfe sind bis zum **4. August 1913** an die Direktion des Gewerbemuseums zu richten, welche auch gewünschte Auskunft erteilt.

Die Gewerbekommission.

DELTA-METALL

Gußstücke jeder Grösse nach Modellen.
Schmiedestücke jeder Art nach Zeichnung.
Gepresste Stangen und Profil-Leisten,
Gesenk-Schmiedestücke in verschiedenen
Legierungen von höchster Festigkeit und
Dehnung.

Deutsche Delta - Metall - Gesellschaft
Alexander Dick & Co., Düsseldorf - Grafenberg.

Türschoner in allen Ausführungen
Carl Thomas
Cöln-Melaten. Tel. A 3531

Schweizerische Bundesbahnen

Kreis II.

Vakante Stelle: Ingenieur I. Klasse, eventuell technischer Bureauvorstand auf dem Bureau des Oberingenieurs in Basel.

Erfordernisse: Schweizerisches Bürgerrecht, abgeschlossene Hochschulbildung und langjährige Praxis im Eisenbahnbau.

Besoldung: Fr. 5000 bis Fr. 7200 ev. Fr. 5200 bis Fr. 8000.

Anmeldungstermin: 11. August 1913.

Anmeldung schriftlich an die Kreisdirektion II der Schweizerischen Bundesbahnen in Basel.

Bemerkungen: Der Anmeldung sind beizulegen: ein kurzer Lebensabriss, Zeugnisse, Referenzen, Angabe der Gehaltsansprüche und des möglichen Eintrittsdatums. Nähere Angaben erteilt der Oberingenieur.

Gesucht

für unser Konstruktionsbureau für **elektrische Maschinen**
ein jüngerer, tüchtiger

KONSTRUKTEUR

mit mehrjähriger Werkstattpraxis und guter allgemeiner Technikumbildung. Eintritt möglichst bald. — Gefällige Offerten mit Zeugnisabschriften und Angabe der Gehaltsansprüche sind unter dem Stichwort „**Elektrische Maschinen**“ zu richten an die

Maschinenfabrik Oerlikon
Oerlikon bei Zürich.

Gesucht tüchtiger Architekt

mit künstlerischer Befähigung, selbständig im Entwurf und Detail, flötter Darsteller. — Offerten mit Angabe über Studiengang, Erfolge, Gehaltsansprüche und Alter unter Chiffre Z. G. 16407 an die Annoncen-Expedition **Rudolf Mosse, Zürich.**

Wir suchen

für unsere Bahnabteilung einen

Konstrukteur für Motorenbau

und einen

Konstrukteur f. Apparatebau

zum baldmöglichsten Eintritt. Verlangt wird eine mehrjährige Konstruktionstätigkeit und möglichst praktische Erfahrungen im Bahnbetriebe. Ausführliche Angebote mit Zeugnisabschriften, Angabe des frühesten Eintrittstermines und der Gehaltsansprüche erbeten unter dem Kennwort „**Motorenbau**“ an das Sekretariat der

Bergmann - Elektrizitäts - Werke, A.-G.,
Berlin N. 65.

Gaswerk der Stadt Zürich. Zu verkaufen 5 Drehscheiben.

5 Stück gebrauchte, aber durchaus gut erhaltene **Drehscheiben** für **Eisenbahnwaggons**, **6 m Durchmesser**, **30 Tonnen Tragkraft**, in der Höhe regulierbar, ganz aus Eisen, **sofort abzugeben**. Zur Besichtigung und für nähere Auskunft wende man sich gefl. an das

Gaswerk Schlieren.

Bauterrain in Spiez,

bestgelegen am Bahnhof, ca. 1 ha, eigenes Wasser, zwischen den zwei Hauptverkehrsstrassen, vorzügliches Spekulationsobjekt für Architekten u. Baufirmen,

ist zu verkaufen.

Sehr günstige Bedingungen. Bankhypothek fest. Näheres nur an seriöse Selbstreflektanten unter Chiffre Z. J. 12934 an die Annoncen-Expedition **Rud. Mosse, Zürich.**

Zu kaufen gesucht
ca. 10000 Stück alte Zürcherziegel
(Biberschwänze). Offerten unter Chiffre Z. D. 16129 an die Annoncen-Expedition **Rudolf Mosse, Zürich.**

Brückenträger

Auf Jahresende verfügen wir über folgende eiserne Trägerpaare, die sich zur Erstellung von Brücken vorzüglich eignen und zwar über:

- 3 Trägerpaare von 16,80 m Spannweite
- 1 Trägerpaar von 17,80 m Spannweite
- 2 Trägerpaare von 21,70 m Spannweite
- 4 Trägerpaare von 30,70 m Spannweite
- 2 kontinuierliche Träger zu drei Oeffnungen, wovon
 - 2 à 19,20 m Spannweite und
 - 1 à 25,60 m Spannweite
- 2 kontinuierliche Träger zu vier Oeffnungen, wovon
 - 2 à 19,20 m Spannweite
 - 1 à 25,60 m Spannweite
 - 1 à 28,50 m Spannweite.

Private oder Gemeinden, welche deren Verwertung beabsichtigen, wollen sich wegen Kenntnisnahme der Pläne wenden an

A.-G. C. Zschokke in Aarau.

Für Brückenbauanstalten

hochrentable Spezialität.

Offerten unter Chiffre Z. K. M. 1060 an die Annoncen-Expedition **Rudolf Mosse, Zürich.**

Bauführer,

energisch, umsichtig und gewissenhaft, mit Sachkenntnis und Erfahrung, **sucht dauernde Stelle** in gutem Architekturbureau. Offerten unter Z. V. 16696 an die Annoncen-Expedition **Rudolf Mosse, Zürich.**

Der Gesamtauflage der heutigen Nummer liegt ein Prospekt betreffend **Röttiger**, **Glasmaler** etc. bei, worauf wir unsere geschätzten Leser noch besonders aufmerksam machen möchten.

Patentausbeutung.

Der Inhaber des Schweizer Patentes Nr. 48765 vom 31. Juli 1909 auf:

„**Verfahren zur Herstellung von Feldmagnetspulen aus Kupferbändern für rasch umlaufende Magneträder**“,

wünscht das Patent zu verkaufen, in Lizenz zu geben oder anderweitige Vereinbarungen für die Fabrikation in der Schweiz einzugehen. Anfragen befördert **H. Kirchofer**, vorm. Bourry-Séquin & Co., Ingenieur- und Patentanwaltsbureau in **Zürich 1**, Löwenstrasse 51.

Patentausbeutung.

Der Inhaber des Schweizer Patentes Nr. 52011 vom 23. März 1910 auf:

„**Zweipoliger, rotierender Feldmagnet mit Spulen**“,

wünscht das Patent zu verkaufen, in Lizenz zu geben oder anderweitige Vereinbarungen für die Fabrikation in der Schweiz einzugehen. Anfragen befördert **H. Kirchofer**, vorm. Bourry-Séquin & Co., Ingenieur- und Patentanwaltsbureau in **Zürich 1**, Löwenstrasse 51.

A. Jucker Nachf. v.

Jucker-Wegmann

Papierhandlung z. Hecht
Schifflande Nr. 22, Zürich

Grosses Lager

von Pauspapieren, Pausleinen und Zeichnungspapieren, Rollen und Bogen, in nur vorzüglichsten Qualitäten.

Holzzementpapier, Dachpappen, Bodentelag- u. Teppichunterlag-Papiere

Eisenbeton.

Wer gibt Spezialkurse?? Offerten unter Z. M. 389 an die Annoncen-Expedition

Rudolf Mosse, Zürich.

Architekt,

30 J., künstl. bef., mehrj. Bureau-praxis, selbständ. u. erf. i. Entwurf, Konstr., Darstellg., Stat., Bauleitg., **sucht mögl. selbst. Stelle**. Gehalt 320 Fr. monatl. Off. unt. M. G. 2127 an **Rudolf Mosse, München.**

Langjähr. Werkführer und Geschäftsleiter

in der **Baudekorationsbranche**, in Kalkulation, Aufmass, Lohnwesen und Verkehr mit der Kundschaft gewandt, mit der doppelten, sowie amerikanischen Buchführung vertraut, in den letzten Jahren im eignen Betriebe (Baumaterialienhandlung) und Fabrikation von Bims-Zementdielen tätig, **sucht Verhältnisse halber**

passende Stellung.

Offerten unter F. N. S. 208 an die Annoncen-Expedition **Rudolf Mosse, Frankfurt a/M.** erbeten.

Suisse romande.

Techniciens - mécaniciens, mariés, ayant absolvé technicum allemand, 10 ans de pratique (dont 4 en Suisse romande) désire trouver **place de confiance** dans fabrique quelconque comme assistant technique, inspecteur ou poste semblable. Prière d'adresser les offres sous chiffre Z. O. 16189 à **Rudolf Mosse, Zurich.**

Zu verkaufen

wegen Nichtgebrauch eine gut erhaltene

Girard

Hochdruckturbine

(40-50 PS), für ein Gefälle von 30-35 Metern. Nähere Auskunft erteilen

Stricker & Cie., Mühle Grabs.

Bereits neue

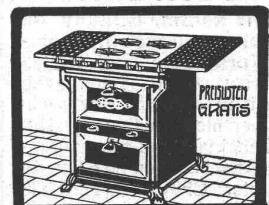
Trennbandsäge,

sowie gut erhaltenen

Einfachgang

billigst abzugeben. Anfragen gefl. unter Chiffre Z. B. 15977 an die Annoncen-Expedition

Rudolf Mosse, Zürich.



OFENFABRIK SURSEE

GASHERDE IN ALLEN GRÖSSEN

Nachweisbar
sparsamste
leistungsfähigste
aller Systeme

Uni Linoleum
Bedruckte **Linoleum**
Granit - **Linoleum**
Inlaid - **Linoleum**
Kork - **Linoleum**

empfehlen in den fabrizierten Stärken zu billigsten Preisen per □m, fertig verlegt von geschulten Fachleuten

Grands magasins Jelmoli S. A. Zürich.

(Persönliche oder schriftl. Offerte auf Wunsch sofort zur Verfügung.)

Gesucht nach Rom ein flotter Zeichner,

der womöglich schon im Eisenbeton tätig war. Offerten mit Referenzen und Gehaltsansprüchen unter Chiffre Z. F. 16256 an die Annoncen-Expedition

Rudolf Mosse, Zürich.

Importante maison de chauffage de la Suisse romande demandant pour fin de l'année

techniciens

capable, préférence serait donnée à apports de fonds, participation aux bénéfices, garantie absolue. Offres sous V. 15615 X à Haasenstein & Vogler, Genève.

Man sucht auf einem Studienbureau einen

Ingenieur

welcher praktisch im Bau von Wasserturbinen bewandert ist, die französische Sprache vollständig beherrscht und prima Referenzen aufgeben kann. Zuschriften an Etablissements Gros & Ponsonet, 5 Grande-Allée, Toulouse (Frankreich) erbeten.

Gesucht ein erfahrener jüngerer

Techniker

mit kaufm. Bildung zur Leitung einer Fein-Mech.-Werkstätte. Eintritt möglichst sofort. Beteiligung mit 10-20 000 Fr. erwünscht aber nicht Bedingung. Nur Reflektant. mit prima Zeugnissen belieben ihre Offerte unter Chiffre Z. H. 16533 einzusenden an die Annoncen-Expedition

Rudolf Mosse, Zürich.

On cherche pour quelques mois jeune architecte

ayant quelques années de pratique, bien au courant du métrage et vérification des comptes. Adresser les offres avec certificats sous H. 3635 A. à Haasenstein & Vogler à Berne.

Sanitaire

Nous demandons d'urgence, pour notre Département Sanitaire,

Chef de bureau.

Prière adresser offres avec certificats, références, photographie, à la Société Française Koerting, 20, Rue de la Chapelle à Paris.

Patent-Anwalt
J. AUMUND, Jng. ZÜRICH.
Telephon 2967 Rennweg 48
Etabl. 1895

Gesucht

zum ehebaldigen Eintritt für den Bau einer grossen Wasserkraftanlage in Oesterreich

junger Ingenieur.

Solche Bewerber, welche im Wasserbau schon Praxis haben und bei pneumatischen Fundationen bereits tätig waren, erhalten den Vorzug. Offerten unter Gehaltsangabe und Zeitpunkt des Eintrittes sind zu richten unter Chiffre „Pneumatic“ Z. A. 16626 an die Annoncen-Expedition

Rudolf Mosse, Zürich.

Technicien.

dipl., 29 ans, marié, spécialiste pour motocycles et moteurs industriels, cherche engagement pour 1^{er} sept. ou date à convenir. Bon correspondant allemand et français. Certif. et référ. à disposition. Ecrire sous Z. N. 16188 à l'agence de publicité

Rudolf Mosse, Zurich.

Werkmeister

sucht Stellung als Meister, Vertretungen für Reise. Versiert auf Maschinen, Werkzeuge, Autg. Apparate, Heiz- und Koch-Anlagen. Geff. Off. unt. Chiff. Z. A. 16251 an die Annoncen-Expedition

Rudolf Mosse, Zürich.

Bestempfohlener Bauingenieur mit mehrjähriger Praxis im Wasserbau (Wasserversorgung), Brücken- und Eisenbetonbau, selbständiger Statiker und Konstrukteur, perfekt italienisch, in erster Unternehmung im Ausland tätig, sucht sich gelegentlich zu verändern. Dauernde Stellung bevorzugt. Beteiligung nicht ausgeschlossen. Gefällige Offerten unter Chiffre Z. G. 16357 an die Annoncen-Expedition

Rudolf Mosse, Zürich.

Bauführer

Mitte 30, gute Praxis auf Hochbau und Eisenbeton, Absolvent d. Technikums Winterthur, sucht Stellung. Offerten unter Chiff. Z. J. 15759 an die Annonc.-Exped.

Rudolf Mosse, Zürich.

Akad. Ingenieur,

33 Jahre alt, mit langjähriger Praxis im Bau von Kolbenpumpen und Hochdruckzentrifugalpumpen, hydraulische Anlagen, Eisenkonstruktionen und Transportanlagen, tüchtig in Montage u. im Offertenwesen, sucht sich zu verändern. Gefl. Zuschriften erbeten unter Chiffre J. B. 16352 an die Annoncen-Expedition

Rudolf Mosse, Zürich.

Diplom-Ingenieur,

2 Jahre Praxis in Eisenbeton, beste Referenzen, sucht sofort Stelle. Offerten unter Chiffre Z. G. 1683 an die Annoncen-Expedition

Rudolf Mosse, St. Gallen.

Jgr. Dipl.-Maschineningenieur (Eidg. Techn. Hochschule Zürich), mit 7 Monaten Werkstattpraxis im Gebiete d. Dampfmaschinen und Verbrennungsmotoren, sucht eine Stelle als Konstrukteur. Offert. unter Chiffre Z. M. 16487 an die Annoncen-Expedition

Rudolf Mosse, Zürich.

Bauführer

mit mehrjähriger Bau- u. Bureau-praxis, Entwurf, Perspektiven und Detailzechn.; sucht dauernde Stelle zum 1. September. Gute Zeugnisse und prima Referenzen. Geff. Offerten unter Chiffre Z. N. 16463 an die Annoncen-Exped.

Rudolf Mosse, Zürich.

Bauingenieur

mit Diplom E. T. H., anfangs 30er, mit reichen Erfahrungen in Projektierung und auf Baustelle von Fluss-, Brücken-, Eisenbetonbauten und Baggerarbeiten grossen Umfanges, Spezialist in Wasserkraftanlagen und Wehrbauten, repräsentationsfähig, schriftgewandt, selbständiger Arbeiter, sucht leitende Stellung i. Ingenieurbureau od. Bauunternehmung. Würde sich ev. bei solchen mit grösserem Kapital beteiligen. — Offerten unter Chiffre Z. J. 16509 an die Annoncen-Expedition

Rudolf Mosse, Zürich.

Junger, tüchtiger Bautechniker

mit 5 Semester Technikum Burgdorf sucht Stelle in die Westschweiz, um die französische Sprache zu erlernen. Zeugnisse und Referenzen stehen zur Verfügung. Offert. bel. man mit Angabe des Hon. u. Chiff. Z. S. 16618 R. Mosse, Zürich, zuzustellen.

Junger, tüchtiger Bauzeichner,

gewandt in Projekt-, Ausführungs- und Detailplänen, sucht per sofort Stellung auf Architekturbureau oder Baugeschäft. Auch sehr gut bewandert im Maschinenschriften. Geff. Offerten unter Chiffre Z. Z. 16625 an die Annoncen-Expedition

Rudolf Mosse, Zürich.

Junger Bauzeichner

sucht Stelle auf Architekturbureau. Geff. Offerten unt. Chiff. Z. M. 16612 an die Annonc.-Exp.

Rudolf Mosse, Zürich.

Junger Bauzeichner oder Bauführer

sucht auf 1. Septbr. Stelle in Architekturbureau oder Baugeschäft. Bündner Oberland bevorzugt. Zeugnisse und Skizzen stehen zur Verfügung. Gefällige Offerten unter Chiffre Z. R. 16692 an die Annoncen-Expedition

Rudolf Mosse, Zürich.

Bautechniker

mit dem Diplom des Technikums Winterthur 1910, z. Z. Studierender der Technischen Hochschule Stuttgart, sucht, gestützt auf beste Zeugnisse aus der Praxis, Ferienstellung vom 1. August oder später — 15. Oktober 1913. — Offerten unter Chiffre Z. J. 16609 an die Annoncen-Expedition

Rudolf Mosse, Zürich.

Tüchtiger Steinmetzparlier,

35 Jahre alt, mit 12jähriger Praxis, sucht Stellung als Betriebsleiter oder Steinmetzparlier. In Aufsichtsführung grosser und erstklassiger Bauten in Stein, Marmor, Zement und dergleichen bewandert. Beste Zeugnisse und Referenzen. Suchender geht auch ins Ausland. Geff. Offert. unt. Chiffre F. T. Z. 154 an R. Mosse, Frankfurt a. M.

Ingenieur

37 Jahre alt, verheiratet, mit langjähriger Bureau- und Werkstattpraxis und reichen Erfahrungen im allgemeinen Maschinenbau, Turbinenbau, Projektierung und Untersuchung von Kraftanlagen, gewandt in Korrespondenz, Offertwesen u. Akquisition, lange Jahre in leitender Stellung, arbeitsfreudig, selbständige Kraft, wünscht sich zu verändern und würde selbständige Betriebsleitung bevorzugt. Geff. Angebote unter Chiff. Z. S. 16518 an die Annonc.-Exp.

Rudolf Mosse, Zürich,

Dessinateur - architecte, au courant de tous les travaux de bureau et de chantier cherche place dans la Suisse française afin d'apprendre à fond la langue française. Certificats et références de première classe. Prétensions modérées. Offres sous Z. A. 16551 à Rudolf Mosse, Zurich.

Junger Architekt,

flotter Entwerfer und Darsteller, mit Erfolgen an Wettbewerben, sucht Beschäftigung. Offerten unter Chiffre Z. Z. 16725 an die Annoncen-Expedition

Rudolf Mosse, Zürich.

Die Inhaber des schweizer. Patentes Gebrüder Hardy, Nr. 52811 vom 18. August 1910 auf: „Kolben für Luftsaugbremszylinder“, wünschen mit schweizer. Fabrikanten bzw. Interessenten in Verbindung zu treten und sind gerne bereit, Lizenzen zu erteilen oder das Patent zu verkaufen.

Geff. Offerten oder Vorschläge werden durch Herrn E. Imer-Schneider, Ingénieur-Conseil, 8, Bd. James Fazy in Genf, bereitwilligst weiterbefördert.

Elektro- und Maschinen-Ingenieur

wünscht sich zum 1. September d. Js., event. 1. Oktober, zu verändern, am liebsten als **Betriebsleiter** in Maschinenbauwerkstätte oder Zentrale in der Schweiz od. Frankreich, 27 Jahre alt, besonders gute Fachschulbildung, zwei-jährige Werkstattpraxis, 8 Jahre Bureau- und Betriebspraxis, z. Z. als leitender Ingenieur einer der ersten Installationsfirmen im Ober-Elsass in ungekündeter Stellung tätig. Beider Sprachen mächtig. Offerten sub H. 11 M. an **Haasen-stein & Vogler A.-G.**, Mülhausen im Elsass.

Die Inhaber des **schweizer. Patentes Reymond** Nr. 54251 vom 25. August 1910 und des **deutschen Reichs - Patentes** Nr. 256556 vom 9. Septbr. 1910 für einen „**Propeller zur Erzeugung einer fortschreitenden und aufsteigenden Bewegung**“, wünschen mit schweizerischen Fabrikanten bezw. Interessenten in Verbindung zu treten und sind gerne bereit, Lizenzen zu erteilen oder die Patente zu verkaufen.

Geft. Offerten oder Vorschläge werden durch Herrn **E. Imer-Schneider**, Ingénieur-Conseil, 8, Bd. James Fazy in **Genf**, bereitwilligst weiterbefördert.

F. Niederberger

Granitlieferant * Luzern

Hauptbureau: **LUZERN**

Mehrere eigene Granitbrüche

Ueberrahme sämtlicher Granitarbeiten bei billigster Berechnung.

Schluss für die Inserate je Dienstags, abends.

A.-G. „UNION“ in Biel, Fabrik in Mett

Erste schweiz. Fabrik für elektr. geschweisste Ketten. Pat. 27199

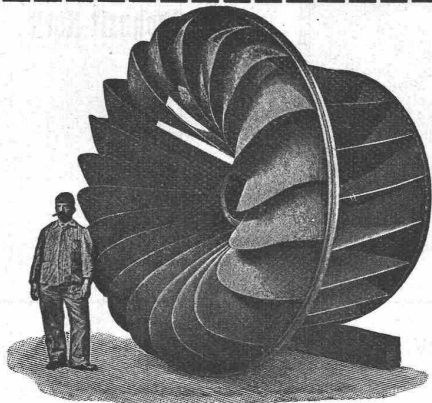
Ketten aller Art



für industrielle und landwirtschaftliche Zwecke.
Grösste Leistungsfähigkeit. Ketten von höchster Tragkraft.

NB. Handelsketten nur durch Eisenhandlungen zu beziehen.

Laden-Einrichtungen
neueste Konstruktionen, Glas-Schränke
P. Rudnick, Zürich
Tel. 9228. Werkstätte Mainaustr. 47. Tel. 11091



Aktiengesellschaft vormals

Joh. Jacob Rieter & Co., Winterthur.

Turbinen

neuester Konstruktion und höchstem Nutzeffekt
:: für alle vorkommenden Verhältnisse. ::

Präzisions-Regulatoren

mit mechanischer und hydraulischer Wirkung.

Transmissionen — Kesselschmiede-Arbeiten

ATELIERS de CONSTRUCTIONS MÉCANIQUES de VEVEY, Schweiz

Turbinen und
Regulatoren

Warenaufzüge aller
Systeme

Kompressoren

Hydraulische Pressen

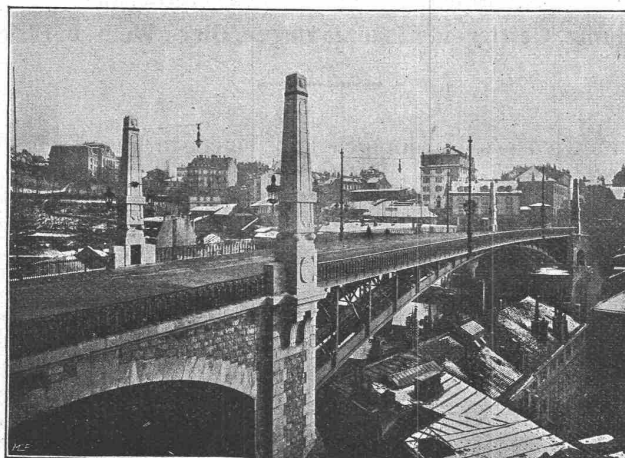
Hebwerkzeuge

Krane, Laufbühnen

Drehscheiben

Verlade-Rollwagen

Weichen u. Kreuzungen



Pont Charles Bessières à Lausanne.

Eisen- und Bronze-
Gießerei

Eiserne Brücken- u.
Dachkonstruktionen

Reservoirs und
Dampfkessel

Gasbehälter

Rohrleitungen

Schleusen und
Wehranlagen

Auf Verlangen Kostenbe-
rechnungen für Maschinen-
anlagen jeder Art.

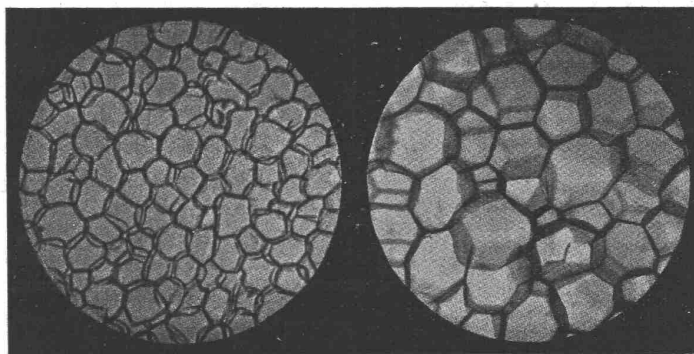
Die Expansit-Korksteinplatten

✚ Patent No. 42362 und 43515 ✚

sind das wirkungsvollste, haltbarste u. leichteste Isolier-Baumaterial

EXPANSIT ist auf chemisch-physikalischem Wege **veredelter Kork**.
 EXPANSIT schliesst durch die Art seiner Erzeugung Fäulniskeime aus.
 EXPANSIT isoliert gegen Kälte, Wärme, Schall und Feuchtigkeit.
 EXPANSIT erzielt Isolierwirkungen von höchster Güte. ∴ ∴ ∴

Natur-Kork 



 Expansit-Kork

Schnitt durch die Korkzellen bei gleicher mikroskopischer Vergrösserung

Die **amtlich** ermittelte und **garantierte** Wärmeleitzahl $K = \frac{W. E.}{St. m. ^\circ C.} = 0,038$ bei $0^\circ C.$
 wird von **keinem** aus Naturkork hergestellten Konkurrenzmaterial erreicht.

Spezialität:

Wasserbeständig imprägnierte Expansit-Korksteinplatten
 zur Isolierung gegen Kälte-Verluste für
Kühlräume, Gefrier- u. Eiskühlanlagen, Bier-, Wein- u. Eiskeller.

Ausführung jeder Art Isolierungen durch eigene tüchtige Facharbeiter.

WANNER & C^{IE} A.-G., HORGEN

Generalvertreter der Firma Grünzweig & Hartmann, G. m. b. H., Korksteinfabrik,
 Ludwigshafen a. Rh.