

Zeitschrift: Schweizerische Bauzeitung
Herausgeber: Verlags-AG der akademischen technischen Vereine
Band: 61/62 (1913)
Heft: 4

Werbung

Nutzungsbedingungen

Die ETH-Bibliothek ist die Anbieterin der digitalisierten Zeitschriften auf E-Periodica. Sie besitzt keine Urheberrechte an den Zeitschriften und ist nicht verantwortlich für deren Inhalte. Die Rechte liegen in der Regel bei den Herausgebern beziehungsweise den externen Rechteinhabern. Das Veröffentlichen von Bildern in Print- und Online-Publikationen sowie auf Social Media-Kanälen oder Webseiten ist nur mit vorheriger Genehmigung der Rechteinhaber erlaubt. [Mehr erfahren](#)

Conditions d'utilisation

L'ETH Library est le fournisseur des revues numérisées. Elle ne détient aucun droit d'auteur sur les revues et n'est pas responsable de leur contenu. En règle générale, les droits sont détenus par les éditeurs ou les détenteurs de droits externes. La reproduction d'images dans des publications imprimées ou en ligne ainsi que sur des canaux de médias sociaux ou des sites web n'est autorisée qu'avec l'accord préalable des détenteurs des droits. [En savoir plus](#)

Terms of use

The ETH Library is the provider of the digitised journals. It does not own any copyrights to the journals and is not responsible for their content. The rights usually lie with the publishers or the external rights holders. Publishing images in print and online publications, as well as on social media channels or websites, is only permitted with the prior consent of the rights holders. [Find out more](#)

Download PDF: 12.02.2026

ETH-Bibliothek Zürich, E-Periodica, <https://www.e-periodica.ch>

Schweizerische Bauzeitung

Abonnementspreis:

Schweiz 20 Fr. jährlich
Ausland 28 Fr. jährlich

Für Vereinsmitglieder:

Schweiz 16 Fr. jährlich
Ausland 18 Fr. jährlich
sofern beim Herausgeber
abonniert wird

WOCHENSCHRIFT

FÜR BAU-, VERKEHRS- UND MASCHINENTECHNIK

GEGRÜNDET VON A. WALDNER, ING. HERAUSGEBER A. JEGHER, ING., ZÜRICH

Verlag des Herausgebers. — Kommissionsverlag: Rascher & Cie., Zürich und Leipzig

ORGAN

DES SCHWEIZ. ING.- & ARCHITEKTEN-VEREINS & DER GESELLSCHAFT EHEM. STUDIERENDER DER EIDG. TECHN. HOCHSCHULE.

Insertionspreis:

4-gespalte Pettizelle oder
deren Raum . . 30 Cts.
Haupttitelseite: 50 Cts.

Inserate ausschliesslich
an Annoncen-Expedition
Rudolf Mosse, Zürich
und deren Filialen und
Agenturen

ELEKTRISCHE
HYDRAULISCHE
TRANSMISSIONS.

PERSONEN- & WAREN-

AUFZÜGE

SCHINDLER & C^{ie}

.. LUZERN ..

GEGRÜNDET 1874.

BHH

BAILDONSTAHL

BHH

zäher, reiner und dichter

KONSTRUKTIONSTAHL

für den Bau von Grossmaschinen-Marinefahrzeugen-Turbinen-Automobilen-Flugmaschinen

WERKZEUGSTAHL-SCHNELLSCHNITTSTAHL-PRÄZISIONSSPIRALBOHRER

Oberschlesische Eisen-Industrie A. G.

Gleiwitz

General-Vertretung für die Schweiz:

E. Haegler-Rütschi und A. Drösel, Zürich V. Florastrasse 7.

Gesamtarbeiterzahl etwa 10000

Wissenschaftliches Technisches Kaufmännisches Uebersetzungsbureau **W. T. K.**

Zürich auf der Mauer 13. Tel. 9553, Uebersetzungen in alle und aus allen Sprachen nur von Fachleuten in ihrer Muttersprache.

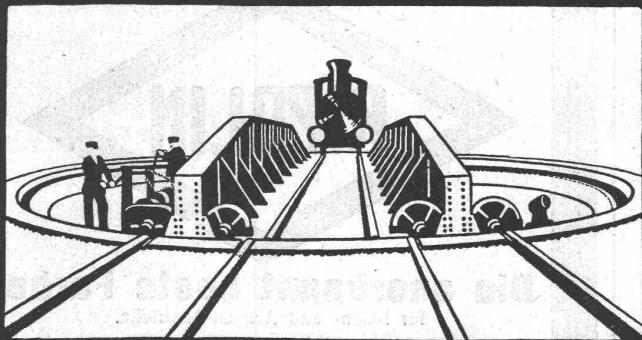
Kanalisation behandelt als Spezialist und Civil-Ingenieur
H. Streng, St. Moritz.

Für technische Vorarbeiten und Projektstudien im Bahnbau
empfiehlt sich **B. EMCH**, Ingen.-Bureau, Bern.

ARSAG LIFTS

Personen- & Warenaufzüge
jeder Art.

Aufzüge- & Räderfabrik Seebach
SEEBACH-ZÜRICH.



Joseph Vögele Mannheim

• Weichen • Kreuzungen •
Drehscheiben • Schiebebühnen
Sicherungsanlagen Spills etc.
Rangier-Anlagen
Verlade-Vorrichtungen

Vertreter für die Schweiz: Ing. G. Bäumlín, Zürich, Auf der Mauer 19. — Telephon 3423.

Berner-Alpenbahn-Gesellschaft**Bern-Lötschberg-Simplon****Ausschreibung v. Bauarbeiten**

Die Direktion der Berner-Alpenbahn-Gesellschaft schreibt hiemit auf Grundlage ihrer Allgemeinen Bestimmungen und Technischen Vorschriften die Herstellung des Unterbaues für das **zweite Geleise Scherzigen-Spiez** zur öffentlichen Bewerbung aus.

Die Arbeiten umfassen in der Hauptsache:

- | | |
|--------------------------------|---------------------------|
| a) Erdbewegung | ca. 83 000 m ³ |
| b) Böschungsflächen | ca. 50 000 m ² |
| c) Brücken, Durchlässe, Mauern | ca. 4 800 m ³ |
| d) Zementröhrendohlen | ca. 650 m |
| e) Chaussierungen | ca. 17 000 m ² |

Pläne und Uebernahmsbedingungen liegen im Bureau der Bauleitung (Zimmer 19), Bogenschützenstrasse 1 in Bern, zur Einsicht auf, wo auch Eingabeformulare und Bauvorschriften gegen Hinterlage von **Fr. 20.—** bezogen werden können. Zeichnungen werden nicht abgegeben.

Die Angebote sind nebst allfälligen Mustern verschlossen und mit der Aufschrift „Unterbauarbeiten für das zweite Geleise Scherzigen-Spiez“ bis spätestens **Montag den 18. August** der Direktion der Berner-Alpenbahn-Gesellschaft, Bogenschützenstrasse 1 in Bern, portofrei einzusenden.

Die Direktion behält sich vor, die Arbeiten losweise zu vergeben. Die Angebote bleiben bis zum **30. September 1913** verbindlich.

Bern, den 18. Juli 1913.

Berner-Alpenbahn-Gesellschaft:
Der Direktor: **Kunz.**

Kirchgemeinde Otelfingen.**Ausschreibung von Malerarbeiten.**

Der dreimalige Oelfarbenanstrich des Innern der hiesigen Kirche samt einfachen Verzierungen längs dem Brustläufer, sowie die Anbringung von etlichen Wandsprüchen wird hiemit zum freien Wettbewerb ausgeschrieben. Allfällige Aspiranten wollen ihre Offerten samt allen nötigen Angaben, eventuell auch Mustern, verschlossen bis spätestens **Samstag den 26. Juli** bei Herrn Gemeinderat **H. Bopp**, Kirchengutsverwalter in Otelfingen, einreichen, bei dem auch die betreffenden Vorschriften einzusehen, überhaupt nähere Auskunft einzuholen ist.

Otelfingen, den 16. Juli 1913.

Das Aktuariat der Kirchenpflege.

Geschäftshaus Reichenbach & Co.
A.-G., St. Gallen

Ausschreibung v. Bauarbeiten

Ueber die

Schreiner- und Malerarbeiten, sowie Terrazzoböden und Marmorlieferung wird hiemit freie Submission eröffnet.

Pläne, Bedingungen und Offertenformulare liegen im Bureau der Unterzeichneten auf.

Die Offerten sind spätestens **Mittwoch den 6. August** mit der Aufschrift „Bausache“ an die Firma Reichenbach & Co. A.-G. einzureichen.

Leuzinger & Niederer, Architekten
St. Gallen.

Spezialstudium im Eisenbetonbau

(das gesamte Gebiet, auch Berechnung statisch unbestimmter Systeme vollständig umfassend)

Polytech. Institut

Strelitz in **Meckl.**

Kein Ferienzwang, alle Vorkenntnisse berücksichtigt, daher kürzeste Studiendauer.

1910/11: 1685 Studierende. Programm umsonst.

Granitlieferung.

Die **Internationale Rheinregulierung** eröffnet hiemit Konkurrenz über die Lieferung von

ca. 1500 m Granitrandsteine,
ca. 135 m Stirnplatten aus Granit.

Die Lieferungsbedingungen sind zu beziehen durch unterzeichnete Bauleitung. **Eingabetermin 11. August d. Js.**

Rorschach, den 23. Juli 1913.

Rheinbauleitung.

MOREL & C^{IE}, ZÜRICH

Kreuzstr. 76

Ingenieurbureau für Hoch- und Tiefbau

Foundationen, Decken nach allen Systemen, Brücken, Reservoirs, Silos, Fabrikbauten, Stützmauern etc.

EISENBETONBAU

Projektierung u. Ausführung. Stat. Berechnungen.

Wenn Sie reell, prompt und gut bedient sein
wollen, lassen Sie Ihre

LICHTPAUSEN
UND PLANDRUCKE

(TROCKENVERFAHREN) anfertigen bei:

RENÉ ORBANN

SIHLHOFSTR. 27, ZÜRICH, TELEPH. 1107.

woselbst Sie auch
HELIOGRAPHIE- U. PAUSPAPIERE, 1^{te} QUALITÄT
sehr preiswert beziehen können.

RUNDEISEN

für armierten Beton

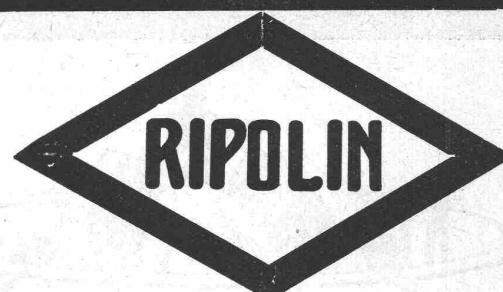
liefert:

1. fertig abgebogen, grössere und kleinere Partien, auch ganze Waggon in wenigen Tagen. Berechnung zu Tagespreisen plus Zuschläge für Fassung und Dimensionsüberpreis,
2. in Lagerlängen ab Lager Herzogenbuchsee,
3. ab Werk zu billigsten Tagespreisen.

Schweiz. Baubedarf A.-G., Herzogenbuchsee
vorm. Peter Kramer.

Grosses Lager.

Prompteste Lieferung.



Die anerkannt beste Farbe
für Innen- und Aussen-Anstriche.

General-Vertreter für die Schweiz:
G. Hässig, Angenstein bei Basel.



Glasmalerei H. Röttinger, Zürich 1

Gegründet anno 1845.

Spezialität: Kirchenfenster, Wappenscheiben ♦ Restaurierung antiker, wertvoller Glasgemälde. Kunstverglasungen

Ersteller der Wappenscheiben für die Universität Leipzig z. 500 jähr. Jubil. 1909



Telegramm-Adresse:
Röttinger Zürich
Telephon 6911

Zürich 1, den 1. Juli 1913.
Oetenbachstraße 13

P. P.

Ich habe die Ehre Ihnen mitzuteilen, daß nach dem Hinschiede meines Bruders, des Herrn Georg Röttinger das mit ihm betriebene, von meinem Vater im Jahre 1845 gegründete Glasmalereigeschäft mit 1. März a. c. an mich übergegangen ist. Vierundzwanzigjährige, gemeinsame praktische und technische Arbeit mit meinem Bruder ermöglichen es mir, höchstgehenden Anforderungen in jeder Hinsicht zu genügen, das um so mehr als mir ein Stab durch die Jahre erprobter Künstler und Praktiker zur Seite steht.

Mit dieser Anzeige verbinde ich die höfl. Bitte, Sie möchten mich mit Ihren geschäftlichen Aufträgen beehren, deren tadellose Ausführung, der Überlieferung des übernommenen Geschäftes getreu, mir Pflicht und Ehrensache sein wird.

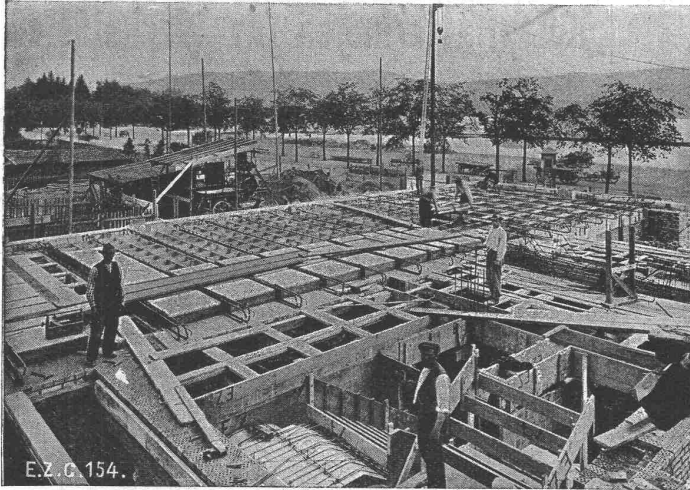
Hochachtungsvoll

H^ri Röttinger.

Seite / page

4(3)

leer / vide /
blank



Verwaltungsgebäude der Schweizer. Rückversicherungs-Gesellschaft am Mythenquai in Zürich. — Decken und Dächer ausgeführt in Hohlkörperkonstruktion, System Züblin, 1912.

Ed. Züblin & Cie

Ingenieurbureau und Unternehmung für
 — Beton- und Eisenbetonbau —

Basel

Zürich, Strassburg i. E., Duisburg, Kehl a. Rh.,
 Stuttgart, Mailand, Brüssel.

Eisenbeton - Pfahlgründungen,
 Fundierungen, Brücken, Silos,
 Reservoirs, Industriebauten etc.

MEYNADIER & C^{IE} } Isoliermaterialien
 — ZÜRICH — } aller Art
 für Bauzwecke

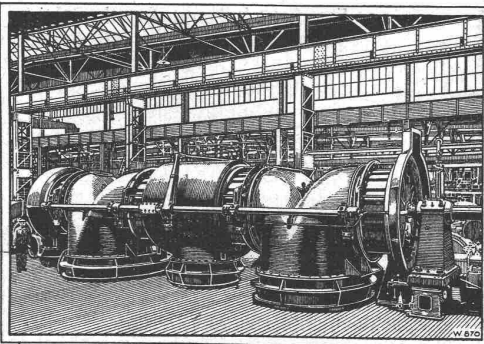
Rolladenfabrik

A. Griesser A.-G. in Aadorf.
 Stahl- und Holzrolladen, Rolljalousien, Rollschutzwände.



ESCHER WYSS & C^{IE}
 Zürich
 & Ravensburg

Gegründet
 1805



Eis- u. Kühl-Maschinen

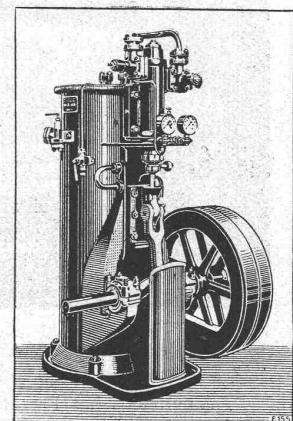
in allen Grössen und für sämtliche Kühlzwecke für
 Eisfabriken, Schlachthäuser, Bierbrauereien,
 Markthallen, Molkereien, Metzgereien,
 Hotels, Schiffe usw. usw.

Wasser-Turbinen

System „Francis“ und Tangential-Freistrahlräder

Komplette Hochdruck-Rohrleitungen

Präzisions-Druck- u. Geschwindigkeits-Regulatoren.



Wallenstadt. Berschnerbach-Verbauung.**Bauausschreibung.**

Der Gemeinderat von Wallenstadt eröffnet hiemit Konkurrenz über die Ausführung von Ergänzungsbauten in der Simmelislochrung. Kostenvoranschlag der zu vergebenden Arbeiten rund

Franken 20000.—.

Pläne, Baubedingungen und Vorausmasse liegen auf der Gemeinderatskanzlei Wallenstadt auf. Offerten sind verschlossen mit der Aufschrift „Berschnerbachverbauung“ dem Gemeindeamt Wallenstadt einzureichen.

Endtermin der Eingabe und Offerteneröffnung, welche im Rathaus Wallenstadt stattfindet: **Montag den 4. August, nachmittags 2 Uhr.**

Wallenstadt, den 17. Juli 1913.

Der Gemeinderat.

Bau-Ausschreibung.

Die **Einwohnergemeinde Aarberg** eröffnet hiemit Konkurrenz über die Erstellung der **Zufahrtsstrasse und Brücke zur Zuckerfabrik**. Die Arbeiten umfassen in der Hauptsache folgendes:

I.	
Abgrabung in Erde	m ³ 1777
Chaussierung	m ² 2770
Böschungsversicherung:	
Fundamente aus Beton	m ³ 11,1
Bruchsteinpflasterung	m ² 60
II.	

Erstellen einer Eisenbetonbrücke von 13.5 m Spannweite für eine Nutzlast von 8 t Lastwagen.

Pläne und Baubedingungen sind auf der Gemeindeschreiberei Aarberg bis zum Eingabetermin jeweils am Montag und Mittwoch in der Zeit von 8—12 und 2—6 Uhr zur Einsicht aufgelegt, woselbst auch Eingabeformulare bezogen werden können.

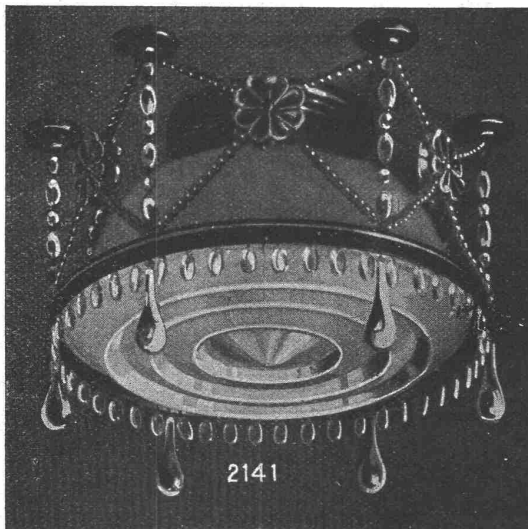
Uebernahmeformulare sind verschlossen, mit der Aufschrift „Zufahrtsstrasse zur Zuckerfabrik“ bis zum **15. August 1913** an die Gemeindeschreiberei Aarberg zu senden.

Namens
des **Einwohnergemeinderates:**

Fr. Weber,
Notar und Gemeindeschreiber.

**Rationellste und hygienische Beleuchtung
mit Diffusoren von**

Ritter & Uhlmann, Basel



2141

Schweizer Patent Nr. 52792 Deutsches Patent Nr. 230677
Oesterr. Patent Nr. 53406 Englisches Patent Nr. 6081
Amerikanisches Patent Nr. 993877 etc. etc.

Asphaltarbeiten und Isolierungen

„Pappolein“-Kiesklebedächer (nach Ausführung Locher & Comp.)

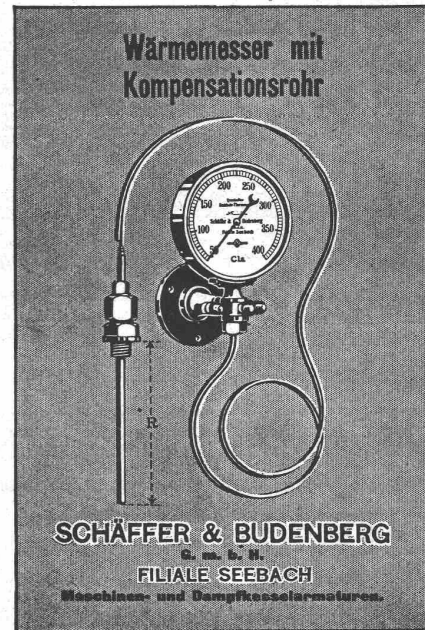
Holzpflesterungen für Werkstätten

erstellt als Spezialität

A. Schaffroth, Pflästerei- und Winterthur

Telephon 745.

(Mitglied des Schweiz. Baumeister-Verbandes.)

**Herzogl. Baugewerkschule Holzminden.**

Errichtet Hombau Verpflegungs- Tiefbau L. Hoermann
1831 Anstalt
Sommerunterricht 2. April. Reifeprüfung, Winterunterricht 15. Oktober.
Die Herzogl. Baugewerkschule ist mit den Königl. Preuß. Schulen gleichgestellt.



Eine **Ausstellungs-Drucksache** im bequemen Taschenformat mit Plänen von dem Ausstellungsplatz und der Stadt Leipzig senden wir auf Wunsch an Interessenten gratis.

Wir gestalten uns, hierdurch anzuzeigen, dass wir in der I. Maschinenhalle, Stand 727, der

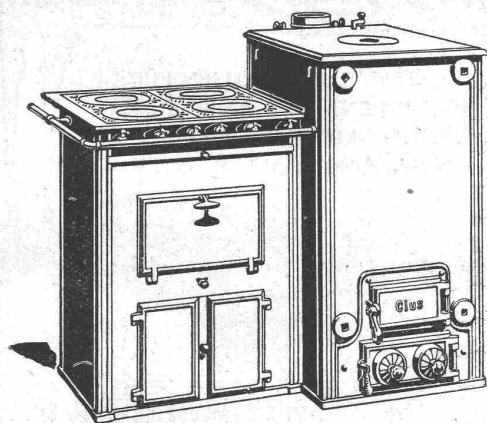
Internationalen Baufach-Ausstellung, Leipzig 1913

eine Sammlung ganz neuartiger Maschinen und Apparate zur Erzeugung von Baumaterial und verwandten Produkten ausstellen, die in Bezug auf technischen und ökonomischen Wert die vollste Würdigung der Fachleute verdienen, weshalb die Besichtigung unseres Standes im Interesse eines jeden Baufachmannes liegen dürfte.

**Maschinenfabrik-Gesellschaft
Alpine - Augsburg A 102.**



GESELLSCHAFT DER LUDW. VON ROLL'SCHEN EISENWERKE
 FILIALE: **EISENWERK CLUS** KT. SOLOTHURN



Man verlange Broschüre Nr. 113 über
 Cluser Centralheizungsartikel.

CLUSER HEIZKESSEL

für Warmwasser- und Niederdruck-Dampfheizung,
 sowie für gewerbliche Anlagen.

Bewährtes System.

Einfache Bauart und Aufstellung.

Bequeme Reinigung während dem Betriebe.

Ueber 4700 Cluserkessel im Betriebe.

Radiatoren, 50 verschiedene Modelle.

Rippenröhren und Rippenheizkörper, Wärmeplatten, Ventile,
 Formstücke, gusseiserne und schmiedeiserne Flanschen.

Zu beziehen durch die Installationsfirmen.

F. GAUGER & CO. ZÜRICH

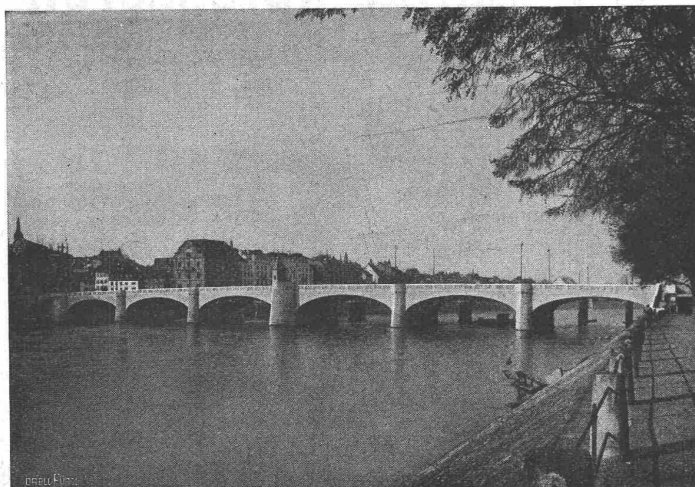


ROLLADEN aus STAHLBLECH
 EISENCONSTRUKTIONEN
 SCHAUFENSTERANLAGEN
 WELLBLECHBAUTEN
 SCHEERENGITTER
 ARCHIVANLAGEN PAT.
 SYST.



A. G. Alb. Buss & Co. Basel

Gesellschaft für Eisenkonstruktionen, Wasser- und Eisenbahnbau



Mittlere Rheinbrücke in Basel, 200 m lang und 18 m Fahrbahnbreite.
 (Verkleidung sämtlicher Flächen in Gotthardgranit).

Tiefbau

Wasserkraftanlagen

Eisenbahnbau

Brücken in Beton und Stein

Pneumatische Fundierungen

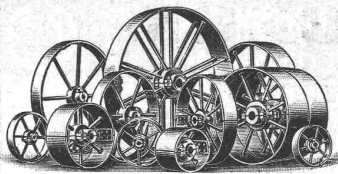
Ingenieurbureau

Uebernahme von

Bauleitungen

Projektierungen

Expertisen



Schmiedeeiserne
Riemenscheiben
ein- u. zweiteilig, höchst
betriebssicher. Gr. Lager.
Rasche Anfertigung.
Gebrüder Dietsche,
Maschinenfabrik,
Koblenz (Aargau).

GEORG STREIFF & CO.
ZÜRICH & WINTERTHUR

BAUMATERIALIEN
EN GROS
HYDR. BINDEMittel
LAGER IN THON-
MOsAIK-STEINZEUG
UND GLASIERTE
WANDPLATTEN
ENGL. GLASIERTE
SCHÜTTSTEINE
ETC.

BUREAU:
ZÜRICH
MERKATORIUM
TELEPHON N° 2014

SPEZIALGESCHÄFT
FÜR
KUNSTGERECHTE
ERSTELLUNG VON
BODEN- UND WAND-
BELÄGEN

ART. INSTITUT DRELL FÜßLI ZÜRICH

**WILH.
BAUMANN
HORGEN**

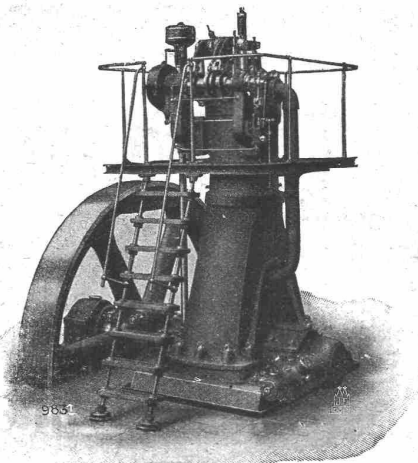


**Rolladen. Rolljalousien.
Jalousieladen. Rollschutzwände**

Gegründet
1860

Deutzer Dieselmotoren

stehender und liegender Konstruktion
für Betrieb mit Rohöl, Teeröl etc.



Vorzüglichste Ausführung. Prima schweizerische Referenzen
Zweitakt-Rohölmotoren

Einfach — Billig

Deutzer Gas-Benzin-Petrolmotoren

Prospekte — Kostenvoranschläge gratis durch

Gasmotoren-Fabrik „DEUTZ“ A.-G. Zürich

C. F. WEBER A. G.

SÄMTLICHE MATERIALIEN FÜR:
HOLZZEMENT- UND PAPPDÄCHER
ASPHALTIN-KIESKLEBEPAPPDÄCHER
ISOLIERUNGEN ALLER ARTEN

Baselland

Gummiwarenfabrik H. Speckers Wwe., Zürich.

Verkaufsmagazin: Kuttelgasse 19, mittlere Bahnhofstrasse.

Spezialität:

Fabrikation von pat. was-
serdichten Regenmänteln,
Taucheranzügen, Wasser-
hosen, Grubenjacken,
Pferde- und Wagendecken
aus Kautschuk.

Sämtl. Dichtungsmaterial
für technische Zwecke.

Preislisten und Voranschläge zu
Diensten.



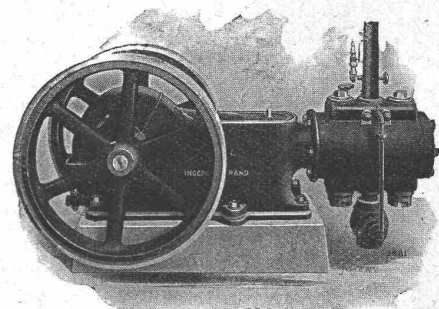
Pneumat. Werkzeuge

für

Konstruktionswerkstätten, Schmieden, Giessereien
zum Nieten, Bohren, Meißeln, Stemmen, Putzen etc.

**Mechanische Bohrung und
Tief-Sondierungen**

Luftkompressoren



Ingersoll Rand Co.

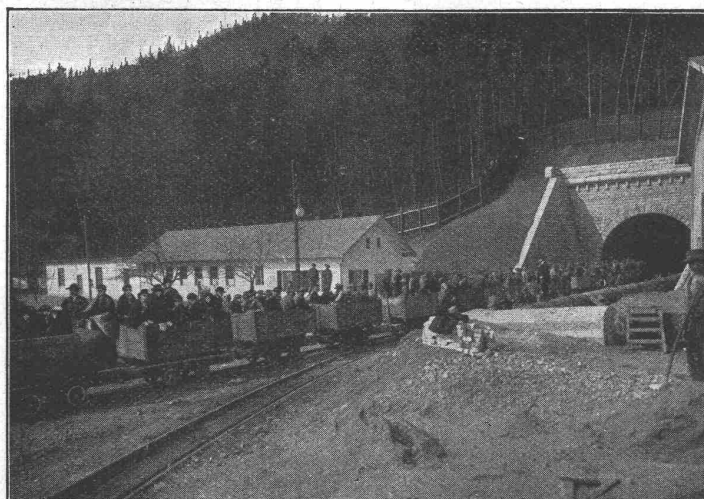
33 Rue Réaumur, Paris

Generalvertreter für die deutsche Schweiz:

H. v. Arx & Co., Ingenieurbureau, Zürich, Seidengasse 16.

Für die französische Schweiz:

Petitpierre, fils & Co., Neuchâtel.

FRITZ MARTI Akt.-Ges., BERN.**Membran- und Zentrifugalpumpen****Lokomotiven, Motoren**, vorrätig von 6 bis 50 HP**Steinbrechanlagen** zur Kies- und Sandbereitung**Bauwinden** für Dampf- und elektrischen Betrieb**Bagger-Maschinen, Rollbahn-Material, Geleise, Weichen, Drehscheiben**
Wagen, Räder, Radsätze, Lager**Baulokomotiven** von 10 bis 70 HP zu Kauf und Miete.Vorrätig in **Bern** und **Wallisellen**.**Südportal des Hauenstein-Basis-Tunnels.****Julius Berger****Tiefbau-Aktiengesellschaft**
Berlin W 50 (Wilmerdorf)**Rankestraße 17****Fernsprech-Anschluß:**
Pfalzburg 4227 u. 4228**Zweig-Niederlassungen in Olten**
(Schweiz), Hamburg u. BrombergUnternehmung für Eisenbahnbauten, Straßenbauten und
Wasserbauten aller Art, insbesondere Ausführungen
umfangreicher Erd- und Felsen-Arbeiten, Naß- und
Trockenbaggerungen und Tunnelbauten**J. Regli, Loretz & Walker, Wassen (Uri)**Telegramm-Adresse
„Gemsbock Wassen“

Telephon

Gotthardgranitbrüche**Eigene Steinbrüche**liefert **Granitarbeiten** jeden Umfanges bei bescheid. Berechnung u. jed. wünsch. Bearbeitung in **Gotthardgranit** aus Wassen und Gurtellen, sowie in Tessiner- und Verzaska-Granit**Gelatine-Telsit****Sicherheits-Sprengstoff.**Im Gebrauch bei folgenden Tunnel-Unternehmungen:
Jungfrau-Bahn, Münster-Grenchen, Lötschberg usw.**Spezial-Sprenggelatine**

Neues, handhabungssicheres Dynamit.

Alleinige
Fabrikanten**Dynamit Nobel A.-G. Zürich****Mythen-Strasse 21**
Fabrik in Isleten (Uri)

Gegründet
1860

A. Stotz, Stuttgart 8

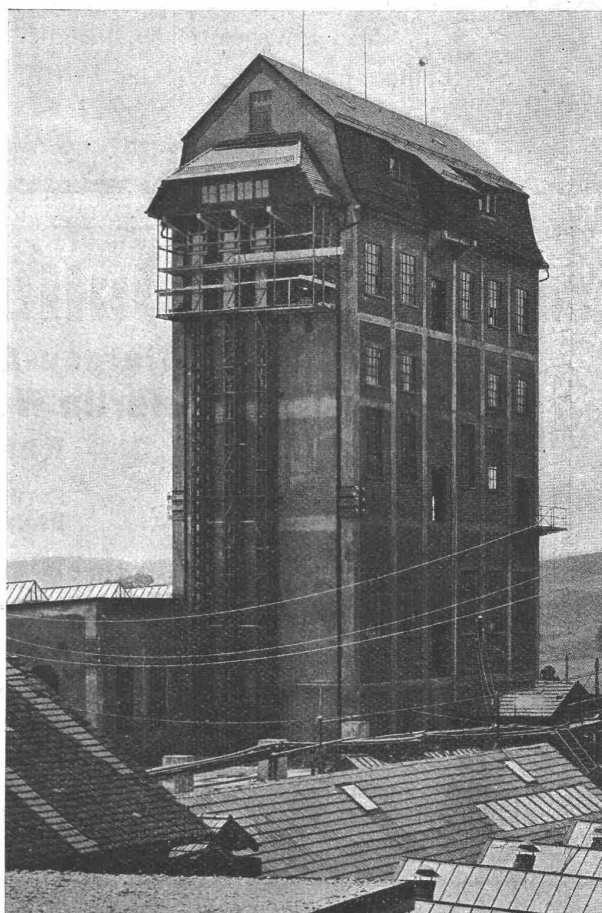
Personal
ca. 750

Transport - Anlagen

Becherwerke, Conveyors
Bandtransporteure
Hängebahnen
Kohlentransport- und
Kessel beschickungsanlagen
Sortieranlagen
Schaukel- und Kreis-
Transporteure
Formsand - Aufbearbeitungs-
Anlagen
besonders für Papier- und
Cellulosefabriken
Ziegeleien, Zementfabriken
Brauereien, Giessereien

Beste Referenzen.
Kostenvoranschläge
und Projekte für Re-
flekanten kostenlos

Zerlegbare Treibketten
Stahlbolzenketten
Kreuzgelenkketten, Gall'sche
Ketten



Becherwerke, ausgeführt für die Firma „Cellulose-Fabrik
Alftholz A.-G., vorm Dr. B. Steber in Alftholz.

PATENT-ANWÄLTE
E. BLUM & C^o DIPL. INGENIEURE
GEGRÜNDET 1878 - ZÜRICH - BAHNHOFSTR. 74

Rolladen - Fabrik

SIEGLE & C^o
ZÜRICH

ROLLEADEN
aus
Stahlblech



Konstruktionswerkstätte
Bauschlosserei

Nr. 4936 Telephon Nr. 4936

An Schlossermeister
als Wiederverkäufer Rabatt.

Arbeiten Ihre
Kondensstöpfe
richtig?

Eckardt's Kontrollapparat
stellt es fest.

D.R.P.

Wer versucht
spart Dampf
spart Geld



Billig

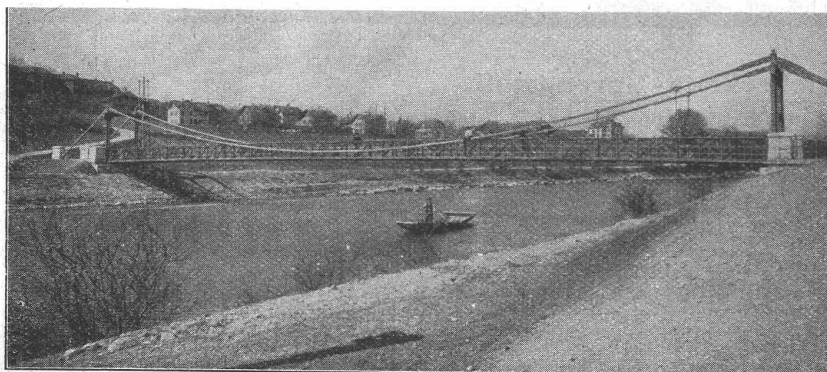
Einfach
Dauerhaft
D.R.P.

J. C. Eckardt, Stuttgart-Cannstatt

Vertreter für die Schweiz:
Carl Weller & Cie., Zürich 7, Kasinostrasse 3.

Aktiengesellschaft der Maschinenfabrik von

Theodor Bell & Cie., Kriens-Luzern



Eiserne Bahn- und Strassenbrücken, Stege
Komplette Eisenbauten

für Fabriken, Werkstätten, Hallen etc. etc.

Eiserne Dachkonstruktionen :: Spreng-
werke :: Türme :: Leitungsmasten
Kranträger :: Wehranlagen :: Reservoirs

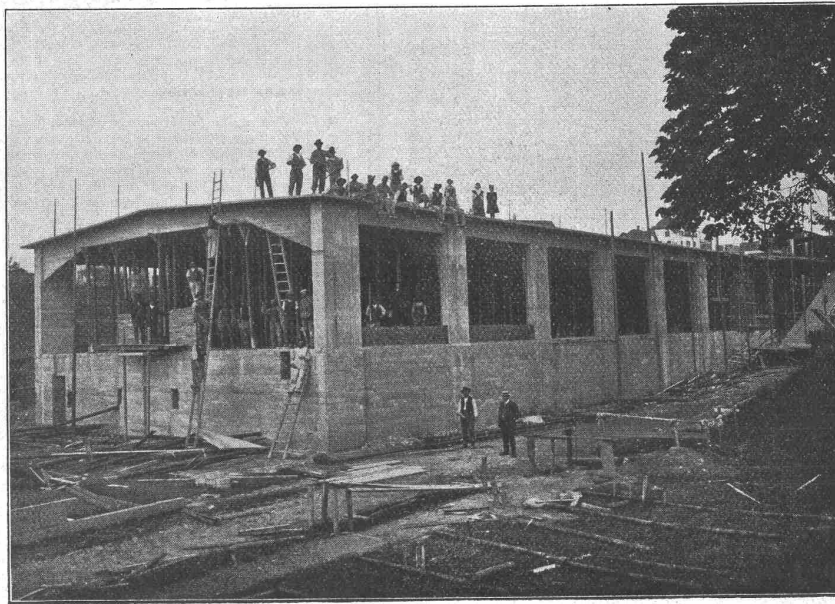
Projekte, stat. Berechnungen und Kostenvoranschläge.

Saeuberlin & Co., vorm. Sander & Co., Zürich 7

Ingenieurbureau und Bauunternehmung für Hoch- und Tiefbau.

Komplette Fabrikbauten:

Silos,
Mühlenanlagen,
Lagerhäuser,
Hotels,
Theater,
Kursäle,
Warenhäuser,
Wasserbehälter
Kläranlagen,
Massivdecken,
Hohlstein-
decken
(System Sander)



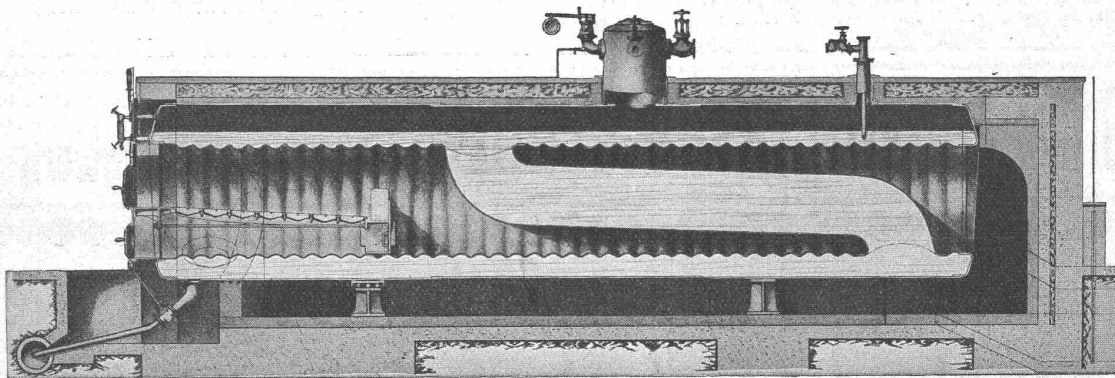
Stickerie-Neubau, Aussenansicht.

Fundierungen:

Brücken,
Kanäle,
Pfahl-
fundationen
(nach System
Considère)
Wegeanlagen,
Wasser-
verbauungen,
Ameliorations-
bauten,
Wasser-
versorgungen
etc. etc.

Besuche und
Kosten-
anschläge
kostenfrei!

King's Patent-Flammrohrkessel mit Wasserzirkulationsrohr.



Hervorragende Neuerung im Dampfkesselbau. Intensivste Wasserzirkulation.

90 Prozent Mehrleistung bei gleichbleibendem Nutz-
effekt gegenüber den bisherigen Flammrohrkesseln.

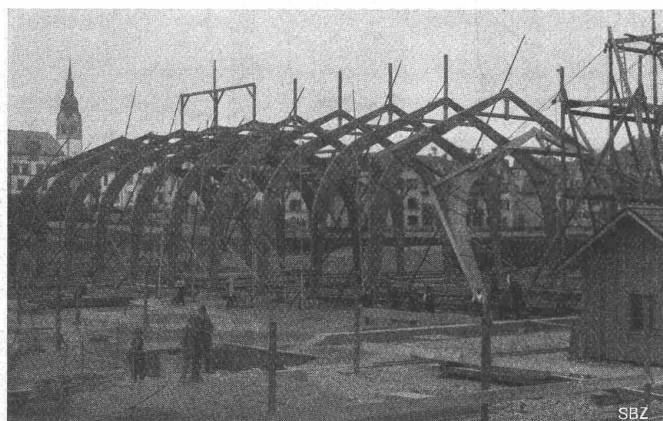
Kürzeste unter Drucksetzung. — Vollkommenste Temperatur-Ausgleichung.
Höchstes Verdampfungsvermögen. — — — Keine Kesselsteinbildung.

Man verlange ausführlichen Prospekt von der

Maschinenfabrik **King & Co., A.-G., Zürich**

Bei Bestellungen wolle man sich auf die „Schweizerische Bauzeitung“ beziehen.

Neue Holzbauweisen „System Hetzer“



SBZ

Patente in allen Kulturstaaen.
Schweizer. Patente Nr. 24405, 33871, 40409, 50660.

Dachbindersysteme und andere Tragkonstruktionen, als Ersatz für Häng- und Sprengwerke und eiserne Blech- und Fachwerkträger; vorzüglich geeignet für weitgespannte Konstruktionen aller Art wie Reit- und Turnhallen, Kirchen- und Hotelbauten, Wagen- und Lokomotivremisen, Festhütten, Magazin- und Fabrikbauten, Ballon- und Fliegerhallen, Schuppen, Kuppeln, Passerellen, Montage- und Lehrgerüsten etc.

Bogensparren, zugleich als Tragkonstruktionen, zur Beschaffung vollkommen freier Dachinnenräume und Erzielung beliebig geschweiften Dachformen für Wohnhäuser, Villen, Gartenpavillons, Kuppeln etc.

Verbundbalken, mit und ohne parabolische Einlage, für Pfetten und Gebälke mit bedeutenden Stützweiten und grössten Nutzlasten.

Vorzüge: Statisch klare und einwandfreie Konstruktionen, rasche Herstellung und Montierung, Billigkeit, Einfachheit, Dauerhaftigkeit.

Patentinhaber für die Schweiz:

Schweizer. Akt.-Gesell. für Hetzer'sche Holzbauweisen in Zürich

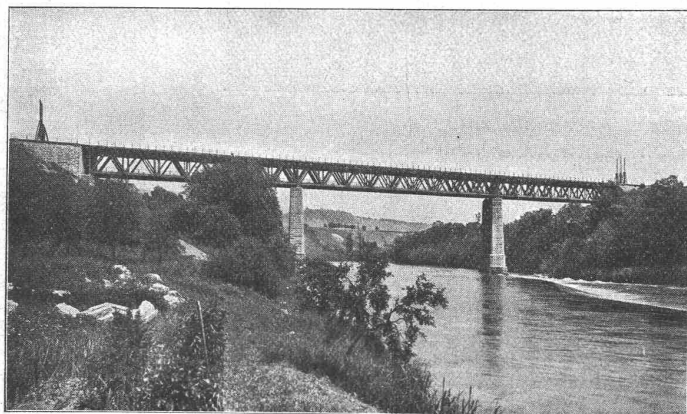
Stampfenbachstr. 17/IV Zimmer 308 Telefon 111,81

Projektierungen

Offertstellung

Bauausführung

Man verlange Prospekte



Eisenbahnbrücke der S.B.B. über die Limmat bei Weitingen von 137 m Länge und 736 Tonnen Gewicht. In der Nacht vom 22./23. Nov. 1912 an Stelle der alten Brücke eingeschoben

Löhle & Kern

Fabrik für Eisenkonstruktionen

Zürich I 

Caspar Escherhaus
Stampfenbachstr. 15
Telephon Nr. 7063

Brücken

Eisenhochbauten für

Fabriken

Geschäftshäuser

Hotels

Projekte und Ausführung

Der Briket-Heizkessel „Isotherma“

löscht nie aus. Sauberer, müheloser Betrieb. Einzig in seinen Vorzügen für Etagen- und ähnliche Heizungen.

Patente
angemeldet.

Eisenwerk Clus.

FABRIK ELEKTRISCHER APPARATE

Sprecher & Schuh

A.-G.



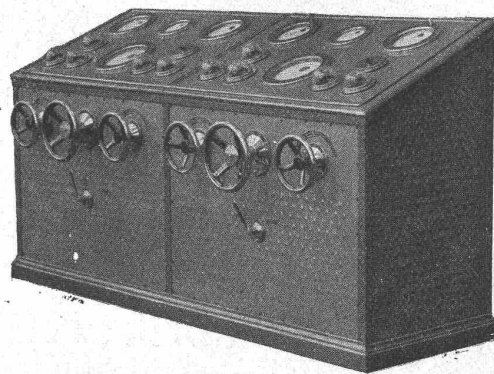
Aarau



KOMPLETTE SCHALTANLAGEN

STARKSTROM-APPARATE

bis 80,000 Volt
bis 4000 Amp.



SCHALTPULT