

Zeitschrift: Schweizerische Bauzeitung
Herausgeber: Verlags-AG der akademischen technischen Vereine
Band: 61/62 (1913)
Heft: 2

Werbung

Nutzungsbedingungen

Die ETH-Bibliothek ist die Anbieterin der digitalisierten Zeitschriften auf E-Periodica. Sie besitzt keine Urheberrechte an den Zeitschriften und ist nicht verantwortlich für deren Inhalte. Die Rechte liegen in der Regel bei den Herausgebern beziehungsweise den externen Rechteinhabern. Das Veröffentlichen von Bildern in Print- und Online-Publikationen sowie auf Social Media-Kanälen oder Webseiten ist nur mit vorheriger Genehmigung der Rechteinhaber erlaubt. [Mehr erfahren](#)

Conditions d'utilisation

L'ETH Library est le fournisseur des revues numérisées. Elle ne détient aucun droit d'auteur sur les revues et n'est pas responsable de leur contenu. En règle générale, les droits sont détenus par les éditeurs ou les détenteurs de droits externes. La reproduction d'images dans des publications imprimées ou en ligne ainsi que sur des canaux de médias sociaux ou des sites web n'est autorisée qu'avec l'accord préalable des détenteurs des droits. [En savoir plus](#)

Terms of use

The ETH Library is the provider of the digitised journals. It does not own any copyrights to the journals and is not responsible for their content. The rights usually lie with the publishers or the external rights holders. Publishing images in print and online publications, as well as on social media channels or websites, is only permitted with the prior consent of the rights holders. [Find out more](#)

Download PDF: 23.02.2026

ETH-Bibliothek Zürich, E-Periodica, <https://www.e-periodica.ch>



Aktiengesellschaft der Maschinenfabrik von

Theodor Bell & C^{ie}

(Schweiz) **Kriens - Luzern** (Schweiz)

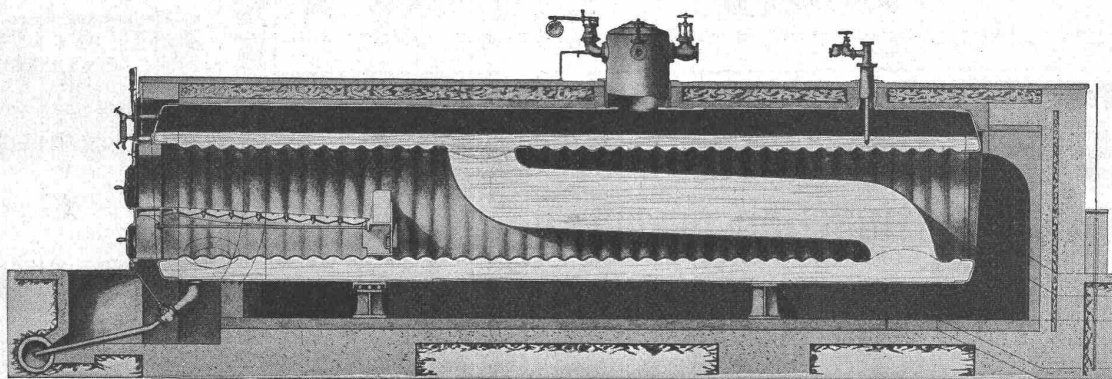
**Eiserne Bahn- und Strassenbrücken
Stege**

Komplette Eisenbauten
für Fabriken, Werkstätten, Hallen etc.

Eiserne Dachkonstruktionen
Sprengwerke, Türme, Leitungsmasten
Kranträger, Wehranlagen, Reservoirs
Drahtseilbahnen
für Personenbeförderung

Prospekte, stat. Berechnungen und Kostenvorausschläge

King's Patent-Flammrohrkessel mit Wasserzirkulationsrohr.



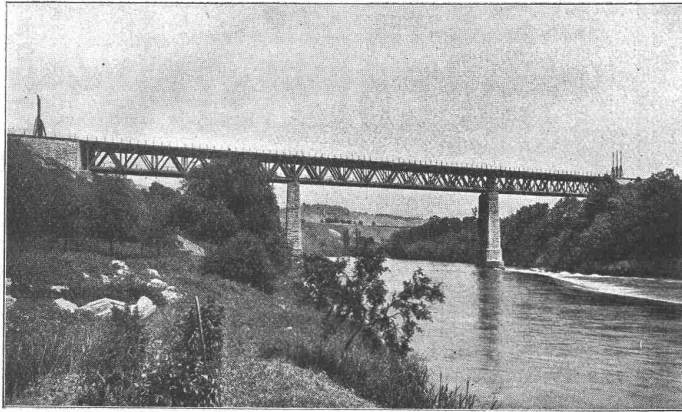
Hervorragende Neuerung im Dampfkesselbau. Intensivste Wasserzirkulation.

90 Prozent Mehrleistung bei gleichbleibendem Nutz-
effekt gegenüber den bisherigen Flammrohrkesseln.

Kürzeste unter Drucksetzung. — Vollkommenste Temperatur-Ausgleichung.
Höchstes Verdampfungsvermögen. — — — Keine Kesselsteinbildung.

Man verlange ausführlichen Prospekt von der

Maschinenfabrik King & C^o, A.-G., Zürich



Eisenbahnbrücke der S.B.B. über die Limmat bei Wettingen von 137 m Länge und 736 Tonnen Gewicht. In der Nacht vom 22./23. Nov. 1912 an Stelle der alten Brücke eingeschoben

Löhle & Kern

Fabrik für Eisenkonstruktionen

Zürich I 

Caspar Escherhaus
Stampfenbachstr. 15
Telephon Nr. 7063

Brücken
Eisenhochbauten für
Fabriken
Geschäftshäuser
Hotels

Projekte und Ausführung

Der Briket-Heizkessel „Isotherma“

löscht nie aus. Sauberer, müheloser Betrieb. Einzig in seinen Vorzügen für Etagen- und ähnliche Heizungen.

Patente
angemeldet.

Eisenwerk Clus.

M. Koch, Zürich

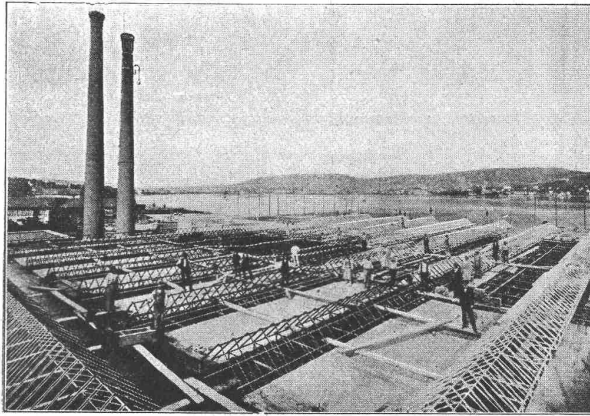
liefert:

Eiserne Brücken- und
Baukonstruktionen

Schleusen und Wehranlagen

Schmiedeeiserne Fenster

Man verlange Projekte und
Kostenanschläge



Fachwerk- und Shedkonstruktion einer Fabrikbaute in Zürich. Eisengewicht 170 Tonnen.

PATENTE
Chemie
Dr. Forrer & Hug
Basel
Innere Mangartenstr. 14.
Filiale Zürich
MARKEN
MUSTER
in allen Staaten

Uni Linoleum
Bedruckte Linoleum
Granit - Linoleum
Inlaid - Linoleum
Kork - Linoleum

empfehlen in den fabrizierten
Stärken zu billigsten Preisen per
☐ m, fertig verlegt von geschulten
Fachleuten

Grands magasins
Jelmoli S. A.
Zürich.

(Persönliche oder schriftl. Offerte
auf Wunsch sofort zur Verfügung).

FABRIK ELEKTRISCHER APPARATE

Sprecher & Schuh

A.-G.



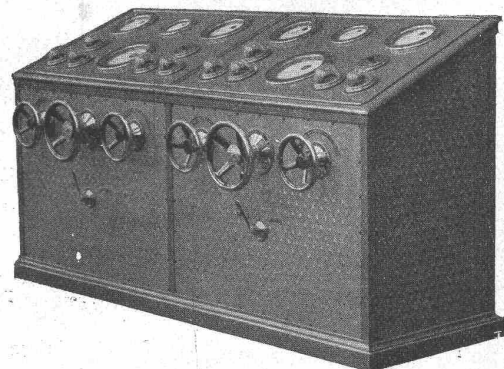
Aarau



KOMPLETTE SCHALTANLAGEN

STARKSTROM-APPARATE

bis 80,000 Volt
bis 4000 Amp.



SCHALTPULT

Bei Bestellungen wolle man sich auf die „Schweizerische Bauzeitung“ beziehen.

Aarg. Portlandzementfabrik Holderbank-Wildegg

modernst und bestergerichtete Portlandzementfabrik der Schweiz mit einer jährlichen Leistungsfähigkeit von 9—10 000 Waggon, empfiehlt für alle möglichen Zementarbeiten ihren reinfarbigem, gleichmässigen und langsambindenden Drehrohren-Portlandzement nach dem Nassverfahren hergestellt. Untersuchungen vom 27. Juni 1913 vorgenommen von der Festigkeitsanstalt Zürich im Auftrage der Handelsgenossenschaft des Schweizerischen Baumeisterverbandes haben folgende Resultate ergeben:

Zugfestigkeit
Druckfestigkeit

nach 7 Tagen 30,1
nach 7 Tagen 361,0

nach 28 Tagen 36,4
nach 28 Tagen 437,3

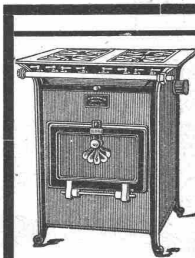
A.-G. „UNION“ in Biel, Fabrik in Mett
Erste schweiz. Fabrik für elektr. geschweisste Ketten. ⚡ Pat. 27199

Ketten aller Art



für industrielle und landwirtschaftliche Zwecke.
Grösste Leistungsfähigkeit. Ketten von höchster Tragkraft.

NB. Handelsketten nur durch Eisenhandlungen zu beziehen.

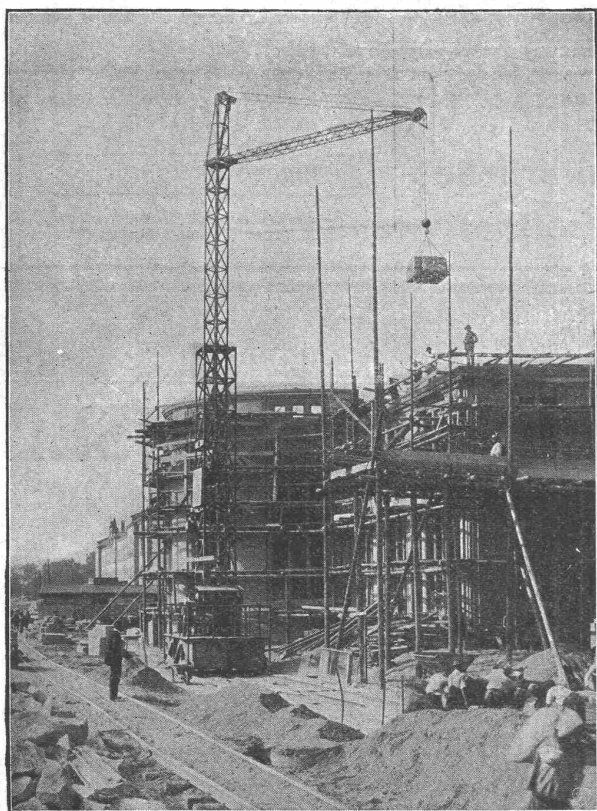


Die Solothurner Gaskoch- und Heizapparate

sind die bequemsten, solidesten, vollkommensten und **sparsamsten** aller bekannten Systeme.

Kombinierbar mit einfachen und doppelten **Perfekt-** oder **Sparbrennern**.

Vorrätig bei den Gaswerken und bessern Installationsgeschäften.



1 fahrbarer Turmdrehkran mit einem Motor ohne Wendegetriebe für Heben und Fahren. 2 Hubgeschwindigkeiten. 1,5 t Tragkraft. 9—5 m Ausladung. 19—26 m Rollenhöhe. Veränderliche Ausladung. Kran am Neubau Bahnhof Basel.

Heinrich Rieche, Cassel

Maschinenfabrik

KRANE

jeder Art.

Ueber **200 Turmdrehkrane** sind in den letzten Jahren für **Steinversetzarbeiten** und **Materialförderung** zur Aufstellung gekommen.

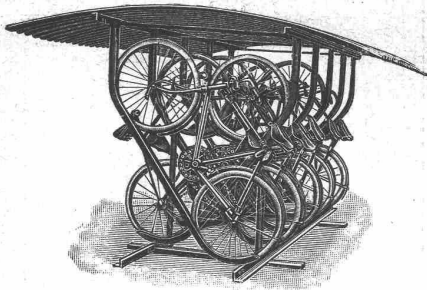
Generalvertreter für die Schweiz:

Fritz Marti, Akt.-Ges.,
Bern

Telephon Nr. 1074

Telephon Nr. 1074

Schweizerische Referenzen zu Diensten.



Fahrradständer

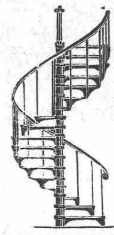
ganz aus Eisen mit Schuttdach aus verzinktem Wellblech, im Gebrauche vorzüglich bewährt, liefert zu billigen Preisen die

Aktiengesellschaft der
Maschinenfabrik von Louis Giroud, Olten.

Prospekte stehen zu Diensten.
In der Schweiz viele hundert im Gebrauch.

Erfindungs-Patente
Marken-Muster-
& Modell-Schutz im In- u. Ausland
H. KIRCHHOFFER vormals
Bourry-Séguin & Co. ZÜRICH
1880.
Gegründet.

Wendeltreppen,




eiserne
Treppen-Anlagen,
Eisenkonstruktionen
jeder Art.
Suter-Strehler & Cie.
Zürich.

SAURER

AUTOMOBIL LASTWAGEN

46 ERSTE PREISE **46 -ERSTE -PREISE**

ADOLPH LINDAU-ARBON  **SAURER SURESNES (PARIS)**

Druckregler

für

Abdampfheizungen

auch mit automatischer
Frischdampf-Regulierung.

J.C. Eckardt,
Stuttgart-Cannstatt.

Vertreter für die Schweiz:
Carl Weller & Cie., Zürich 7, Kasinostrasse 3.

J. Regli, Loretz & Walker, Wassen (Uri)

Telegramm-Adresse
„Gemsbock Wassen“

Telephon

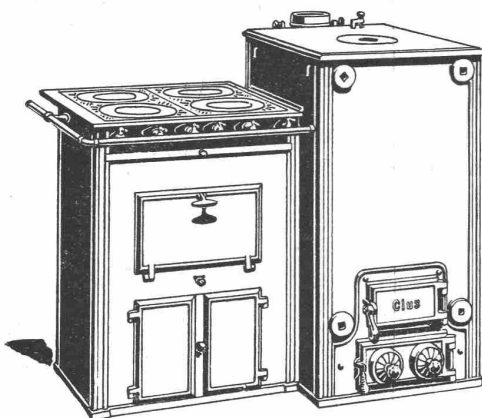
Gotthardgranitbrüche

Eigene Steinbrüche

liefert **Granitarbeiten** jeden Umfanges bei bescheid. Berechnung u. jed. wünschb. Bearbeitung in **Gotthardgranit** aus Wassen und Gurnellen, sowie in Tessiner- und Verzaska-Granit



GESELLSCHAFT DER LUDW. VON ROLL'SCHEN EISENWERKE
FILIALE: **EISENWERK CLUS** KT. SOLOTHURN



Man verlange Broschüre Nr. 113 über
Cluser Centralheizungsartikel.

CLUSER HEIZKESSEL

für Warmwasser- und Niederdruck-Dampfheizung,
sowie für gewerbliche Anlagen.

Bewährtes System.

Einfache Bauart und Aufstellung.

Bequeme Reinigung während dem Betriebe.

Ueber 4700 Cluserkessel im Betriebe.

Radiatoren, 50 verschiedene Modelle.

Rippenröhren und Rippenheizkörper, Wärmeplatten, Ventile,
Formstücke, gusseiserne und schmiedeiserne Flanschen.

Zu beziehen durch die Installationsfirmen.

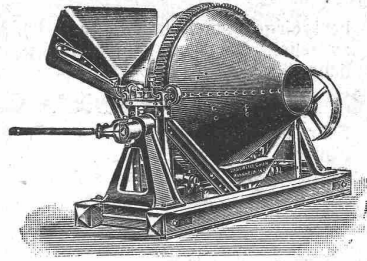
Fritz Marti Akt.-Ges., Bern.

Verkauf
und
Vermietung
von

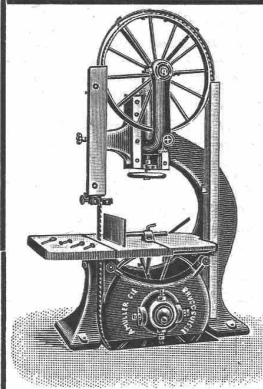
Bau-Maschinen Betonmischer, System „Smith“ —
Komplette Steinbrech-Anlagen für
Kies- und Sandbereitung — Bagger-Maschinen — Bauwinden
für Dampf- und elektrischen Betrieb — Lokomobilen, vorrätig
von 6—50 HP.

Rollbahn-Material Geleise — Wagen — Weichen
— Drehscheiben — Räder,
Radsätze und Lager in allen wünschbaren Typen.

Bau-Lokomotiven vorrätig in 600, 750 und 1000 mm Spur.



**BRÜCKEN u.
GRUNDWASSER
Isolierungs-Materialien**
C.F. WEBER A.-G. MUTTENZ



A. Müller & Cie.
Brugg (Aargau)

**Holzbearbeitungs-
Maschinen**

in modernster Konstruktion
Großes Fabriklager
1911 Weltausstellung Turin:
Grand Prix

Aktiengesellschaft
Portland-Zement-Fabrik Laufen



Bureau: Laufen (Kt. Bern)
Fabriken in Laufen (Bern)
in Bellerive bei Delémont
in Münchenstein bei Basel
empfiehlt ihren
prima Portland-Zement
zu Zementarbeiten
jeder Art



TAPETEN

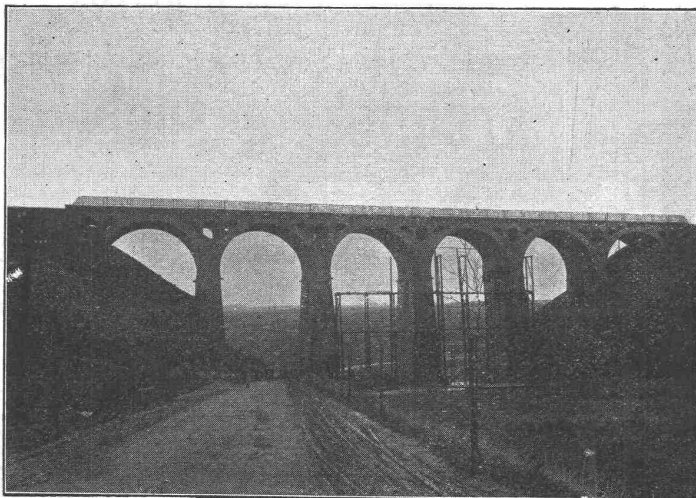
Linkrusta, Tekko, Salubra, Japan-
und China-Matten, Spannstoffe

LEISTEN ALLER ART

Muster und Kostenberechnungen gratis

Fischer & Heckendorn, Zürich I

Zähringerstrasse 47 :: beim Central



Talbrücke der Strecke Jünkerat-Weywertz (Eifel).

Julius Berger

**Tiefbau-Aktiengesellschaft
Berlin W 50 (Wilmerdorf)**

Rankestraße 17

**Fernsprech-Anschluß:
Pfalzburg 4227 u. 4228**

**Zweig-Niederlassungen in Olten
(Schweiz), Hamburg u. Bromberg**

Unternehmung für Eisenbahnbauten, Straßenbauten und
Wasserbauten aller Art, insbesondere Ausführungen
umfangreicher Erd- und Felsen-Arbeiten, Naß- und
Trockenbaggerungen und Tunnelbauten

➡ **Schluss-Termin für Annahme von Inseraten jeden Dienstag, abends.** ➡

Bauterrain in Spiez,

bestgelegen am Bahnhof, ca. 1 ha, eigenes Wasser, zwischen den zwei Hauptverkehrsstrassen, vorzügliches Spekulationsobjekt für Architekten u. Baufirmen,

ist zu verkaufen.

Sehr günstige Bedingungen. Bankhypothek fest. Näheres nur an seriöse Selbstreflektanten unter Chiffre Z.J.12934 an die Annoncen-Expedition **Rud. Mosse, Zürich.**

Rolladenfabrik

A. Griesser A.-G. in Aadorf.

Stahl- und Holzrolladen, Rolllalousien, Rollschutzwände.



PARKETTBODEN

sowohl in Eichen- wie in Buchenholz, vom einfachsten bis zum elegantesten Dessin, verlegt und unverlegt, empfiehlt **Parkettfabrik Egnach in Egnach bei Romanshorn, H. Pressmar.** Spezialität: Parkettböden direkt auf Beton in Asphalt oder auf nagelbarem Estrich verlegt. Weitgehendste Garantie.

Kunstgewerbl. Metallarbeiten



Telephon 9661.

Vergolden, Versilbern etc. Künstler. Metallfärbungen. Den Herren

Architekten

z. bes. Beachtung empfohlen. Treibarbeiten in kunstgerechter Ausführung nach jedem Entwurf.

Kern- und Hohlgalvanos

z. Reprod. von Ornamenten, Plaketten, Figuren etc. Beachten Sie, bitte, meine Adresse genau.

Bl. Bart, Zürich III
Jänergasse Nr. 5.

Ingenieurbureau

Bühlmann & Glauser

Eigerweg 9 BERN Länggasse

Dr. U. Bühlmann, Ingenieur
R. Glauser, dipl. Ing. E. T. H.



Projekte, Berechnungen und Pläne
für

Eisenbetonbauten
Eisen- und Holzkonstruktionen
Wasser-Versorgungen
Kanalisationen

Bauleitung und Expertisen

Patent-Verwertung.

Die Firma S. A. Le Ferro-Nickel in Paris, Inhaberin des schweiz. Patentes Nr. 49158 betreffend „**Aluminiumlegierung**“, wünscht mit Interessenten in der Schweiz in Verbindung zu treten, zwecks Ausübung dieses Patentes. Reflektanten wollen sich an das Patent-anwaltsbureau **Fritz Isler, Bahnhofstrasse 19, Zürich, wenden.**

Junger Diplom-Ingenieur (Statiker)

seit einem Jahr in Praxis und Wasserbau, **wünscht sich zu verändern** in Unternehmung, die sich vorzugsweise mit armiertem Beton beschäftigt. Spricht französisch, deutsch, spanisch, englisch. Offerten unter Chiffre Z.G.15532 an die **Annoncen-Expedition Rudolf Mosse, Zürich.**

Wir suchen zu möglichst sofortigem Eintritt einige tüchtige

Maschinen-Zeichner,

die in ähnlicher Stellung bereits tätig waren. Ausführliche Anmeldungen mit Zeugnisabschriften an

Gebrüder Sulzer
=: **Winterthur.** =:

Wir suchen für unser **Konstruktionsbureau** für **Turbogeneratoren** einen jüngern, tüchtigen

KONSTRUKTEUR

mit Werkstattpraxis und guter, allgemeiner Technikumsbildung. Reflektanten, welche an selbstständiges, flottes Arbeiten gewöhnt sind, belieben ihre Offerten mit Zeugnisabschriften, Angabe der Gehaltsansprüche und des frühesten Eintrittstermins unter dem Stichwort „**Turbo-Generatoren**“ zu richten an die

MASCHINENFABRIK OERLIKON
=: **OERLIKON BEI ZÜRICH.** =:

Architekt gesucht.

Für ein Architekturbureau wird eine jüngere, künstlerisch befähigte Kraft **gesucht.** Durchaus selbständig arbeitend in Entwurf, Darstellung und Ausführungsplänen etc. Offerten unter Angabe von Studiengang und Honorarforderung mit Begleitung von Zeugnisabschriften und Handskizzen unter Chiffre B.H. 718 an die Annoncen-Expedition **Rudolf Mosse, Basel.**

Reisevertreter,

tüchtiger Fachmann der Asphalt- und Teerproduktenbranche, Erfahrung in modernem Strassenbau, **eigene Systeme für Kunststrassen und Strassenteerungen**, Inhaber wertvoller Rezepte, sucht Engagement als **technischer Direktor** oder **Vertreter** bei grösserem solventen Unternehmen. Gefällige Offerten erbeten unter Chiffre B. A. 725 an die Annonc.-Exped. **Rudolf Mosse, Zürich.**

GEORG STREIFF & CO
ZÜRICH & WINTERTHUR



BAUMATERIALIEN
 EN GROS
 HYDR. BINDEMittel
 LAGER IN THON
 MOSAIK-STEINZEUG
 UND GLASIERTE
 WANDPLATTEN
 ENGL. GLASIERTE
 SCHÜTTSTEINE
 ETC.

BUREAU:
 ZÜRICH
 MERKATORIUM
 TELEPHON N° 2614

SPEZIALGESCHÄFT
 FÜR
 KUNSTGERECHTE
 ERSTELLUNG VON
 BODEN- UND WAND-
 BELAGEN

ART. INSTITUT DESCH. FÜRST. ZÜRICH

Zu kaufen gesucht Eisenbahnbau- material,

neu oder gebraucht, aber gut erhalten, für Industriegeleise. Normalspur.

**800 m Geleise m. Schwellen
6 Weichen 1:8 und 1:7
3 Drehscheiben, Durchm.
6 Meter**

mit allen nötigen Verbindungsmitteln etc. Offerten unter Chiff. Z. V. 15746 an die Annonc.-Exp.

Rudolf Mosse, Zürich.

Die Inhaber des schweizerischen Patentes **The Toledo Glass Co** Nr. 26777 vom 17. Septbr. 1902 auf: **Maschine z. Herstellung von Glaswaren**, wünschen mit schweizerischen Fabrikanten, beziehungsweise Interessenten in Verbindung zu treten und sind gerne bereit Lizenzen zu erteilen oder das Patent zu verkaufen.

Gefl. Offerten oder Vorschläge werden durch Herrn **E. Imer-Schneider**, Ingenieur-Conseil, 8, Bd. James Fazy in **Genf**, bereitwilligst weiterbefördert.

Der Inhaber des schweizer. Patentes **Bernstein** Nr. 53440 vom 15. Juli 1910 auf: **Verfahren zur Herstellung einer Kupferoxyd-Ammoniaklösung bei gewöhnlicher Temperatur**, wünscht mit schweizerischen Fabrikanten bezw. Interessenten in Verbindung zu treten und ist gerne bereit, Lizenzen zu erteilen oder das Patent zu verkaufen.

Gefl. Offerten oder Vorschläge werden durch Herrn **E. Imer-Schneider**, Ingenieur-Conseil, 8, Bd. James Fazy in **Genf**, bereitwilligst weiterbefördert.

Die Inhaber des schweizer. Patentes **Mansell** Nr. 52448 vom 26. Juli 1910 und Zusatz-Patentanmeldung Nr. 75283 vom 21. Mai 1913 auf: **Schraubenmutter mit Befestigungsvorrichtung**, wünschen mit schweizerischen Fabrikanten bezw. Interessenten in Verbindung zu treten und sind gerne bereit, Lizenzen zu erteilen oder die Patente zu verkaufen.

Gefl. Offerten oder Vorschläge werden durch Herrn **E. Imer-Schneider**, Ingenieur-Conseil, 8, Bd. James Fazy in **Genf**, bereitwilligst weiterbefördert.

Patent-Anwalt
J. AUMUND, Jng. ZÜRICH.
Rennweg 48
Telephon 2967. Etabl. 1895

**A. Jucker, Nachf. von
Jucker-Wegmann,**
Papierhandlung zum Hecht,
Schiffände 22,
Zürich

Grosses Lager von
**Pauspapieren, Pausleinen
und Zeichenpapieren,**
Rollen und Bogen,
in nur vorzüglichen Qualitäten
Holzzementpapier, Dach-
pappen, Bodenbelag- und
Teppich-Unterlag-Papiere.

Zu verkaufen 1 Präzisions-Drehbank

175×1000, von **Weisser Söhne**, neuestes Modell, so gut wie neu, wegen Betriebsänderung. Anfragen befördert unter Chiffre Z. R. 15917 die Annoncen-Expedition

Rudolf Mosse, Zürich.

Bereits neue

Trennbandsäge, sowie gut erhaltenen Einfachgang

billigst abzugeben. Anfragen gefl. unter Chiffre Z. B. 15977 an die Annoncen-Expedition

Rudolf Mosse, Zürich.

Geld

sofort diskret erhältlich auf Wechsel nicht unter Fr. 10 000.—, Hypothekennicht unter Fr. 100 000.—. Offerten unter Chiff. P. 123 an die Annoncen-Expedition

Rudolf Mosse, Basel.

Zu verkaufen

wegen Nichtgebrauch eine gut-
haltene

Girard

Hochdruckturbine

(40—50 PS), für ein Gefälle von
30—35 Metern. Nähere Auskunft
erteilen

**Stricker & Cie., Mühle
Grabs.**

Architekturwerke zu verkaufen.

Architekt. **Rundschau**, Jahrgänge 1885—1911,
Berliner Architekturwelt, Jahrgänge 1899—1911,
Deutsche Konkurrenzen, sämtliche Jahrgänge,
Deutsche Bauzeitung, 8 Bde.,
Schweiz. Baukunst, seit Erscheinen.

Ferner wegen Aufgabe des Baubureaus das ganze **Bureau-Inventar**.

Baubureau Börse, I. Etage.

Scharfe, sauber druckende
liefert
Clichés Fischer
Herm. ZÜRICH

Architekt,

süddeutsche Hochschule, mit mehr-
jähriger Tätigkeit in Deutschland
und Schweiz, mit allen Arbeiten
vertraut, **sucht Stelle auf so-
fort**. Angebote unter Z. W. 16047
erbeten an die Annoncen-Exp.

Rudolf Mosse, Zürich.

Beim Einfordern von Prospekten
wollen die w. Leser auf diese
Zeitschrift Bezug nehmen.

Neu! Neu! Neu! Baulampe

mit Sturmbrenner
ca. 300 Kerzen, Pat. D. R. P.

Bernhard Margreth,
Locarno, Zürich, Rheinfelden.

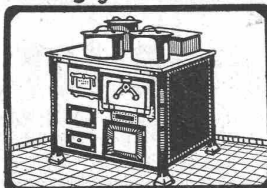
Maschinenöle

Spezialöle für Dampfzylinder,
Dynamos, Elektromotoren,
Transformatoren, Gas- u. Pe-
trolmotoren, Transmissionen,
Turbinen, Automobile u. Velos
Zementformenöl, konsistente
Maschinenfette, Kammrader-
fette, Riemenfett, Rostschutz-
fett, wasserlösl. Bohröl, Eisen-
lack, Carbolinum, braun und
farbig, Flockengraphit, Leim
etc. liefern billigst

Tschupp & Cie.,
Fabrik industr. Fette, Öle etc.
Ballwyl (Luzern)

OFENFABRIK SURSEE

Grösste Ofenfabrik der Schweiz



KÖCHHERDE
für
Private
Restaurants & Hotels
Preislisten Gratis

Chaletbau

Erbitte **sofort** Offerten für ein
zweistöckiges Chalet in Holz. Ev.
Kataloge oder Zeichnungen mit
Preisangabe unt. Chiff. N. 2796 Lz.
an die Annoncen-Expedition
Haasenstein & Vogler, Luzern.

Suter-Strehler & Co
ZÜRICH

PAT. N° 28936

HELVETIA
DRAHTGEFLECHT
Galvanisiert

DAS SCHÖNSTE
BILLIGSTE & SOLIDESTE



KUNST- & CLICHÉANSTALT
A. SULZER & CO
ELISABETHENSTR. 14 ZÜRICH TELEPHON N° 2912
CLICHÉS
FÜR KATALOGE-ZEITSCHRIFTEN
INSERATE-KONZERN

Formerwerkzeuge
für
Kunststein-Fabrikation



Kantenbrecher, Spachteln, Schaufeln
empfiehlt
B. Enzler, Appenzell
Nachfolger von F. Klenast, Winterthur.
Illustr. Preislisten stehen zu Diensten

Gesucht

zu sofort. Eintritt junger, tüchtiger

Bautechniker

selbständig im Entwurf, Detail u. Kostenberechnung. — Offerten mit Skizzen u. Gehaltsansprüchen unter Chiffre Z. O. 15614 an die Annoncen-Expedition

Rudolf Mosse, Zürich.

Ing.-Statiker gesucht,

sauberer Zeichner. Solche mit Eisenbetonpraxis bevorzugt. Off. sub Chiffre Z. H. 15608 an die Annoncen-Expedition

Rudolf Mosse, Bern.

Importante maison de chauffage de la Suisse romande demande pour fin de l'année

techniciens

capable, préférence serait donnée à apports de fonds, participation aux bénéfices, garantie absolue. Offres sous V. 15615 X à Haasenstein & Vogler, Genève.

Bureau industriel important de la Suisse romande cherche un jeune

Technicien-Dessinateur.

Entrée immédiate. Offres et prétentions sous chiff. Z. G. 15457 à l'agence de publicité

Rudolf Mosse, Zürich.

Architekt,

künstlerisch befähigt, **gesucht** auf ein Architekturbureau Zürichs. Anmeldungen mit Angabe des Bildungsganges, bisheriger Tätigkeit und der Gehaltsansprüche unter Chiffre Z. C. 15978 an die Annoncen-Expedition

Rudolf Mosse, Zürich.

Bauführer

24 Jahre alt, mit mehrjähr. Bureau- und Baupraxis, praktisch und erfahren in der Bauführung, **sucht**, gestützt auf gute Zeugnisse, auf Ende Juli **Stellung** in einem Baugeschäft oder Eisenbetonfirma. Offerten unter Chiffre Z. V. 15571 an die Annoncen-Expedition

Rudolf Mosse, Zürich.

Jüngerer, tüchtiger

Bauführer,

Absolvent der K. B. Sch. Stuttgart, längere Zeit in der Schweiz tätig, **sucht Ferienstellung** für die Monate August bis einschliesslich Oktober. Gefl. Offerten erbeten unter Z. G. 15407 an

Rudolf Mosse, Zürich.

Gesucht

Ein junger

Architekt oder Bautechniker

guter Darsteller und Konstrukteur, wird auf ein Architekturbureau der Ostschweiz gesucht. Offerten mit Angaben über bisherige berufliche Tätigkeit, event. Skizzenbeilagen und Angaben über die Honoraransprüche werden erwünscht unt. Z. H. 16008 an die Annonc.-Exp.

Rudolf Mosse, Zürich.

Tüchtiger, erfahrener Hochbautechniker mit mehrjähriger Praxis, 32 J. alt, **sucht dauernde Stellung** in Architekturbureau oder Baugeschäft. Eintritt nach Belieben. Gehalt Fr. 280 p. Mon. Offerten sub Chiff. Zag. E. 136 an

Rudolf Mosse, Bern.

Bauingenieur

mit abgeschloss. Hochschulbildung u. 6jähr. Praxis in Projektierung und Bau von Wasserkraftanlagen, Strassen-, Eisenbahn- u. Tunnelbau, **sucht sofort Stelle**. Offert. unt. Ac. 3145 Z. an Haasenstein & Vogler, Zürich.

Bautechniker

(Architekt) mit sehr guter Ausbildung und Praxis in bekannten Architektur- u. Baufirmen, **sucht auf 15. Juli oder 1. August in neue Stellung zu treten**. In allen Bureau- und Bauplatz arbeiten versiert, im Entwurf, Werkplan, Voranschlag, Bauleitung selbständig. Offerten unt. Chiff. Z. V. 14771 an die Annonc.-Exp.

Rudolf Mosse, Zürich.

Junger, routinierter

Architekt und Bauführer

sucht per bald Stellung, auf Bureau oder Bauplatz. Offerten unter Chiffre Pc. 5347 Y. an Haasenstein & Vogler, Bern.

Ein in Brücken-, Eisenhoch- und Betonbauten, sowie Wehranlagen u. Saugüberfällen gründlich erfahrener

Bauingenieur

mit 18jährig. Praxis, selbständiger, flotter Konstrukteur und sicherer Statiker, mit reichen Erfahrungen auf Bureau und als Bauführer, gewandt im geschäftlichen Verkehr, **sucht Stellung als erster Konstrukteur, Oberingenieur oder Chef** einer kleinen oder mittleren Unternehmung. Gefl. Offerten unter Chiffre Z. S. 15743 an die Annoncen-Expedition

Rudolf Mosse, Zürich.

Junger, tüchtiger

Bautechniker

flotter Zeichner, **sucht Stellung** in Architekturbureau in Zürich oder Umgebung. Gute Zeugnisse, Referenzen und Skizzen. Eintritt 1. August. Offerten unter Chiffre Z. L. 15936 an die Annonc.-Exp.

Rudolf Mosse, Zürich.

Architekt,

mit erstkl. künstl. und technisch. Praxis und Wettbewerbserfolgen, **sucht Stelle als Mitarbeiter**. Offerten unter Z. A. 15951 an die Annoncen-Expedition

Rudolf Mosse, Zürich.

Industrieschüler,

Klasse III, **sucht für die Ferien** (12. Juli bis 16. Aug.) **Beschäftigung** bei Kanal-, Bahn-, Brückenbau, Vermessungsarbeiten etc. Diesbezügliche Offerten gefl. unter Z. L. 15961 an die Annoncen-Expedition

Rudolf Mosse, Zürich.

Bauführer

Mitte 30, gute Praxis auf Hochbau und Eisenbeton, Absolvent d. Technikums Winterthur, **sucht Stellung**. Offerten unter Chiff. Z. J. 15759 an die Annonc.-Exp.

Rudolf Mosse, Zürich.

Kaufmännisch gebildeter, junger

Ingenieur

(E. T. H.), Statiker mit Praxis in Brückenbau u. Eisenkonstruktion, mit vorzüglichster allgemeiner Bildung, repräsentationsfähig, **sucht Stelle** für jetzt oder später. — Offerten unter Chiffre Z. M. 15762 an die Annoncen-Expedition

Rudolf Mosse, Zürich.

Diplomierter

Bauingenieur

(E. T. H. Zürich), Schweizer, deutsch, französisch und italien. sprechend, mit etwas Praxis, **sucht Stelle** bei Eisenbahn-, Wasser- oder sonstigem Tiefbau im In- oder Ausland. — Offerten unt. Chiffre Z. Z. 15775 an die Annonc.-Exp.

Rudolf Mosse, Zürich.

Geschäftsgewandter

Bauleiter,

Architekt, durchaus erfahren und energisch, mit über 10jähriger Praxis, **sucht**, bei sehr guten Referenzen, entsprechende **Stellung**. Eignet sich zur Geschäftsführung und Vertretung des Chefs. Gefl. Zuschriften unt. Chiff. Z. A. 15776 an die Annoncen-Expedition

Rudolf Mosse, Zürich.

Junger

Bauzeichner,

mit 5jähr. Praxis in Baugeschäft und Architekturbureau, **sucht sich sofort zu verändern**. — Offerten sub Chiffre Z. K. 15660 an die Annoncen-Expedition

Rudolf Mosse, Zürich.

Erwiesenermassen haben

Stellengesuche u. -Angebote

in der

Schweiz. Bauzeitung

stets besten Erfolg.

Bauführer

(Architekt)

mit Technikum- und Hochschulbildung und mehrjähriger Praxis auf Bureau und Bau, selbständiger Arbeiter, **sucht**, gestützt auf gute Zeugnisse und Referenzen, **Stellung** auf Bau- oder Architekturbureau. Eintritt nach Uebereinkunft. Gefl. Offerten erbeten unt. Z. E. 16055 an die Annonc.-Exp.

Rudolf Mosse, Bern.

Gewandter, energ. **Betriebsingenieur**, erfahren in der Ueberwachung von Dampfkraftwasserwerks- und Elektr. Anlagen, in der Leitung der Installations- und Reparaturwerkstätten, sowie in der Projektierung u. Ausführung neuer und Instandhaltung bestehender Fabrikanlagen, zur Zeit in grossem textilen Werke tätig, **sucht sich zu verändern**. Angebote unter Chiffre Z. B. 16027 an

Rudolf Mosse, Zürich.

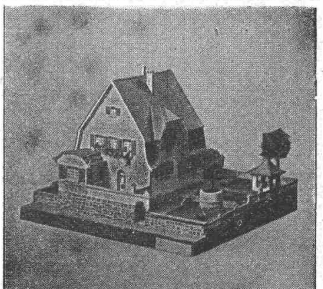
Gesucht

ein tüchtiger, energischer

Bautechniker

für sofort. Offerten mit Gehaltsansprüchen und Bildungsgang unt. Chiffre Z. P. 16065 an die Annonc.-Expedition

Rudolf Mosse, Zürich.

**Kartonmodelle**

transportfähiger und billiger als in Gips fertig an

H. Langmack

Atelier für Kartonmodelle Engl. Viertelstr. 7, Zürich

Prima Referenz. von Privaten u. Behörden

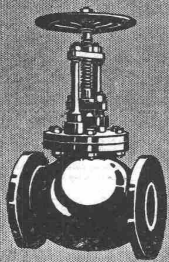
Patent-Verkauf oder Lizenz-Abgabe.

Die Inhaberin des Schweizer Patentes Nr. 44634, betreffend: „An die Luftpumpe einer Vacuumbremsanlage angeschlossene akustische Signallvorrichtung für Bahnen“, wünscht mit schweizerischen Fabrikanten in Verbindung zu treten behufs Verkaufs des Patentes, beziehungsweise Abgabe der Lizenz für die Schweiz zwecks Fabrikation des Patentgegenstandes in der Schweiz.

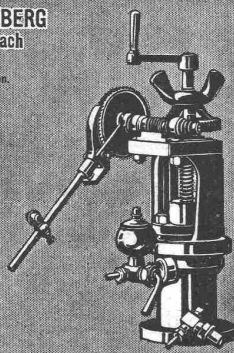
Reflektanten belieben sich um weitere Auskunft zu wenden an das Patentanwaltsbureau E. Blum & Co, Bahnhofstr. 74, Zürich 1.

MEYNADIER & C^{IE} } Isoliermaterialien ZÜRICH } aller Art für Bauzwecke

SCHÄFFER & BUDENBERG

G. m. b. H. Filiale Seebach
in Seebach bei Zürich.
Port- und Bahnstation Derikon.

Absperrventil



Schmierapparat

wie auch alle anderen Armaturen und Maschinenteile für
Maschinen- und Dampfkessel.

Siemens-Schuckert-Werke

Zweibureau Zürich

Ausführung stationärer und transportabler

Staubsauganlagen

und Abfüllvorrichtungen.

D. R. P. und Patent. Detaillierte Offerten kostenlos.

Der heutigen Gesamtauflage liegt ein Prospekt betr.
„Den Bau von Gasometern“ bei, worauf wir unsere werben
Leser noch besonders aufmerksam machen.

SCHWEIZ.

LICHTPAUSANSTALTEN A.G.

Auf der Mauer 4 ZÜRICH Auf der Mauer 4

Filialen in Bern, St. Gallen & Luzern

Heliographie  Negrographie

Spezialität: Trockendruck (Plandruck)

Heliographie-Paus- und Zeichenpapiere

Lichtpaus-Apparate

Man verlange Muster u. Preislisten.

MOREL & C^{IE}, ZÜRICH

Kreuzstr. 76

Ingenieurbureau für Hoch- und Tiefbau

Foundationen, Decken nach allen Systemen, Brücken,
Reservoirs, Silos, Fabrikbauten, Stützmauern etc.

EISENBETONBAU

Projektierung u. Ausführung. Stat. Berechnungen.

Eisenbeton-Ingenieur

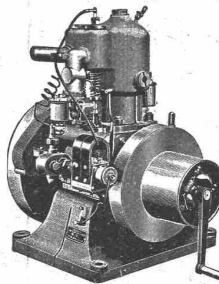
2 1/2 Jahre Eisenbetonpraxis, guter Statiker, Kon-
strukteur, Kalkulator und Bauführer, auch mit
schweizerischer Praxis, sucht sich zum 1. Aug.
oder später zu verändern. Zur Zeit bei einer
grossen Eisenbetonfirma in Deutschland. Offerten
unter Chiffre Z. K. 16010 an die Annonc.-Exped.
Rudolf Mosse, Zürich.

Laden-Einrichtungen

neueste Konstruktionen, Glas-Schränke

P. Rudnick, Zürich

Tel. 9228. Werkstätte Mainaustr. 47. Tel. 11091



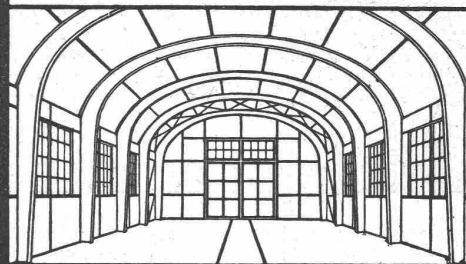
Landwirte und Industrielle!

Um Euere Maschinen in Betrieb zu setzen,
verlangt den ausgezeichneten

Motor M. V. St.-Aubin,

er verschafft Euch die billigste und angenehmste
Kraft, welche überhaupt zu erlangen ist.Wenden Sie sich an die Motorenfabrik
M. V. St.-Aubin, Kanton Neuenburg.

GEILINGER u. CO WINTERTHUR



EISENKONSTRUKTIONEN

Gewerkschaft Grillo, Funke & Co., Gelsenkirchen-Schalke

Siemens-Martin-Stahlwerk, Blechwalzwerk, Wellrohrwalzwerk, Wassergas-Schweißwerk

liefert als Spezialitäten mit Wassergas aus eigenem S.-M.-Flusseisen

geschweisste Rohre

von 450 mm Durchmesser bis zu den größten Weiten und in Wandstärken bis zu 40 mm für Dampf-, Wind-, Gas-,
Wasser-, Kanalisation-, Dücker- und Turbinen-Leitungen.

Telegramm-Adresse: Blechwalzwerk Gelsenkirchen. — Kostenanschläge bereitwilligst. — 1800 Arbeiter.

Generalvertreter:
G. Bosshard, Zürich
Blaufahnenstrasse 14.

CERESIT

macht nasse Keller, feuchte Wohnungen garantiert staubtrocken.

1A REFERENZEN Deutsches Reichs-Patent PROSPEKTE GRATIS

WUNNERSCHE BITUMENWERKE G. m. b. H. UNNA i. W.

Generalvertreter:
G. Bosshard, Zürich
Blaufahnenstrasse 14.

Ia. komprimierte und abgedrehte, blanke



Montandon & Cie., A.-G., Biel.

Blank und präzis gezogene



jeder Art in Eisen und Stahl.

Kaltgewalzte Eisen- und Stahlbänder bis 210 mm Breite.
Schlackenfreies Verpackungsbandeisen.

**EUG. W. BRODBECK
INGENIEUR
ZÜRICH
RAMISTRASSE
DENZLERHAUSEN
ELEKTRISCHE
LICHT- u. KRAFT-
ANLAGEN**

**FACHMÄNNISCHE
ELEKTRISCHE
ANLAGEN
JEDER
ART**

**LEUCHTERLAGER
MOTORENLAGER**

**BESUCHE
ANSCHLÄGE
.. KOSTENLOS ..**

RÖHREN UND FORMSTÜCKE

fabriziert aus Schmiedeeisen für

Von
100-1600 mm
Lichtweite

**Heizungen, Gasleitungen
Wasserleitungen, Windleitungen
Teerleitungen**

Auf den
erforderlichen
Druck geprüft

A. RIEBER-REUTLINGEN

Bloosstrasse Nr. 20

G. m. b. H.

:: Württemberg ::