

Zeitschrift: Schweizerische Bauzeitung
Herausgeber: Verlags-AG der akademischen technischen Vereine
Band: 61/62 (1913)
Heft: 2

Werbung

Nutzungsbedingungen

Die ETH-Bibliothek ist die Anbieterin der digitalisierten Zeitschriften auf E-Periodica. Sie besitzt keine Urheberrechte an den Zeitschriften und ist nicht verantwortlich für deren Inhalte. Die Rechte liegen in der Regel bei den Herausgebern beziehungsweise den externen Rechteinhabern. Das Veröffentlichen von Bildern in Print- und Online-Publikationen sowie auf Social Media-Kanälen oder Webseiten ist nur mit vorheriger Genehmigung der Rechteinhaber erlaubt. [Mehr erfahren](#)

Conditions d'utilisation

L'ETH Library est le fournisseur des revues numérisées. Elle ne détient aucun droit d'auteur sur les revues et n'est pas responsable de leur contenu. En règle générale, les droits sont détenus par les éditeurs ou les détenteurs de droits externes. La reproduction d'images dans des publications imprimées ou en ligne ainsi que sur des canaux de médias sociaux ou des sites web n'est autorisée qu'avec l'accord préalable des détenteurs des droits. [En savoir plus](#)

Terms of use

The ETH Library is the provider of the digitised journals. It does not own any copyrights to the journals and is not responsible for their content. The rights usually lie with the publishers or the external rights holders. Publishing images in print and online publications, as well as on social media channels or websites, is only permitted with the prior consent of the rights holders. [Find out more](#)

Download PDF: 12.02.2026

ETH-Bibliothek Zürich, E-Periodica, <https://www.e-periodica.ch>

Schweizerische Bauzeitung

Abonnementspreis:

 Schweiz 20 Fr. jährlich
 Ausland 28 Fr. jährlich

Für Vereinsmitglieder:

 Schweiz 16 Fr. jährlich
 Ausland 18 Fr. jährlich
 sofern beim Herausgeber
 : abonniert wird :

WOCHENSCHRIFT
FÜR BAU-, VERKEHRS- UND MASCHINENTECHNIK

GEGRÜNDET VON A. WALDNER, ING. HERAUSGEBER A. JEGHER, ING., ZÜRICH

Verlag des Herausgebers. — Kommissionsverlag: Rascher & Cie., Zürich und Leipzig

ORGAN
Insertionspreis:

 4-gespalt. Petitzeile oder
 deren Raum . 30 Cts.
 Haupttitelseite: 50 Cts.

 Inserate ausschliesslich
 an Annoncen-Expedition
 Rudolf Mosse, Zürich
 und deren Filialen und
 : Agenturen :

DES SCHWEIZ. ING.- & ARCHITEKTEN-VEREINS & DER GESELLSCHAFT EHEM. STUDIERENDER DER EIDG. TECHN. HOCHSCHULE.

 ELEKTRISCHE
 HYDRAULISCHE
 TRANSMISSIONS-

PERSONEN- & WAREN-

AUFZÜGE

SCHINDLER & C^{ie}
.. LUZERN ..

GEGRÜNDET 1874.



BAILDONSTAHL



zäher, reiner und dichter

KONSTRUKTIONSTAHL

für den Bau von Grossmaschinen-MarinFahrzeugen-Turbinen-Automobilen-Flugmaschinen

WERKZEUGSTAHL-SCHNELLSCHNITTSTAHL-PRÄZISIONSSPIRALBOHRER
Oberschlesische Eisen-Industrie A. G.
Gleiwitz

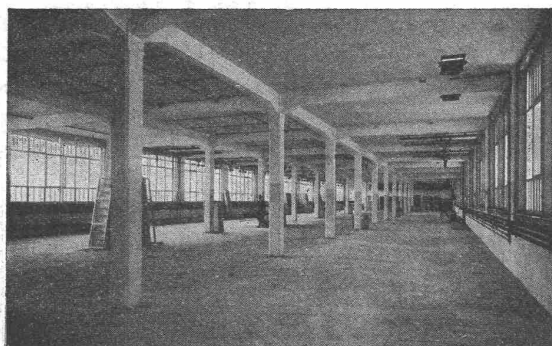
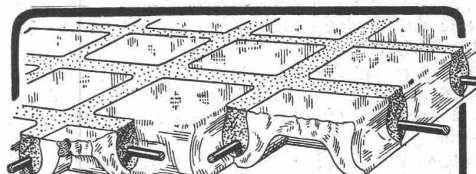
General-Vertretung für die Schweiz:

E. Haegler-Rütschi und A. Dresel, Zürich V. Florastrasse 7.

Gesamtarbeiterzahl etwa 10000.

Wissenschaftliches Technisches Kaufmännisches Uebersetzungsbureau
W. T. K.

Zürich auf der Mauer 13. Tel. 9553, Uebersetzungen in alle und aus allen Sprachen nur von Fachleuten in ihrer Muttersprache.

Favre & Cie., Zürich
Eisenbetonbau

 Neue Fabrikanlage C. F. Bally A.-G., Schönenwerd. 12000 m²

Glas-Eisen-Beton
 (System Keppler)

Für Fußböden, Dächer, u. Wände.

 Grosse Tragfähigkeit. Billig i. d. Herstellung.
 Minimale Unterhaltungskosten. Leicht zu
 reinigen. Kein Anstrich nötig.

 Vertreter **Robert Looser, Zürich V**
 Kreuzplatz 1

 Für technische Vorarbeiten und Projektstudien im Bahnbau
 empfiehlt sich B. EMCH, Ingen.-Bureau, Bern.

Rudolf Mosse, Zürich

alleinige Inseraten-Annahme für die

Schweizerische Bauzeitung.

ARSAG LIFTS

 Personen- & Warenaufzüge
 jeder Art

Aufzüge- & Räderfabrik Seebach
SEEBACH-ZÜRICH.

Stadt St. Gallen.**Wettbewerb**

für die

Ueberbauung des Berneckabhanges und des Gebietes von „Drei-Linden“.

Gemäss Beschluss des Gemeinderates der Stadt St. Gallen wird hiermit ein **allgem. Wettbewerb** unter den **st. gallischen** oder im Kanton St. Gallen niedergelassenen Architekten und Ingenieuren eröffnet zur Erlangung von Plänen für die **Bestrassung und Ueberbauung des Berneckabhanges und des Gebietes von „Drei-Linden“.**

Wenn sich Architekten und Ingenieure zur gemeinsamen Arbeit verbinden, so genügt es, wenn einer der beiden der erwähnten Voraussetzung entspricht.

Zur Prämierung der besten Arbeiten steht dem Preisgericht eine Summe von **Fr. 15000.—** zur Verfügung.

Die Frist zur Einlieferung der Wettbewerbsarbeiten erstreckt sich **bis zum 31. Januar 1914.**

Die Wettbewerbsunterlagen (Pläne, Reglemente und Programm) können auf der Baukanzlei (Burggraben Nr. 2, II. Stock, Zimmer Nr. 18) bezogen werden gegen eine Gebühr von Fr. 20.—. Diese Gebühr wird später allen Teilnehmern, die ein vollständiges Projekt einreichen, zurückvergütet.

St. Gallen, den 1. Juni 1913.

Die Verwaltungsabteilung
für Hochbau und Gesundheitswesen.

Konkurrenz-Eröffnung

für den

Bau der Hilferstrasse in Escholz matt

Für den Bau der projektierten neuen **Alpgüterstrasse** durch das **Hilferntal in der Gemeinde Escholz matt** wird hiemit Konkurrenz eröffnet.

Die Pläne, Bedingnishefte, Vertragsformulare und Offertenformulare liegen auf der **Gemeinderatskanzlei Escholz matt** zur Einsicht auf.

Eingaben sind bis zum **20. Juli künftigt verschlossen** unter der Aufschrift „Hilferstrasse“ der Gemeinderatskanzlei einzureichen.

Escholz matt, den 27. Juni 1913.

Die Strassenkommission.

Mise au concours de travaux

La Direction du 1^{er} arrondissement des chemins de fer fédéraux à Lausanne, met au concours la construction du tablier avec piliers en béton armé du passage supérieur de Charrat au km. 70.792 de la ligne Lausanne-Simplon.

Les plans et cahiers des charges peuvent être consultés au Service central de la Voie, bureau 142, du bâtiment d'administration II des C.F.F. à Lausanne où l'on peut aussi se procurer le formulaire de soumission.

Les plans seront adressés aux soumissionnaires qui en feront la demande contre remboursement de fr. 4.—.

Les offres devront parvenir à la Direction soussignée le samedi 26 juillet 1913 au plus tard, sous pli fermé portant la suscription: „Offre pour le P.S. de Charrat“.

Les soumissionnaires resteront liés par leur offre jusqu'au 31 août 1913.

Lausanne, le 30 juin 1913.

Direction du 1^{er} arrondissement des
chemins de fer fédéraux.

Quarten**Akkordausschreibung**

Der Ortsverwaltungsrat von Quarten gibt die **Räumung von 4,5 ha**, mit Pfählen abgegrenzte Weidefläche in der Alp Mornen, von Steinen und Gestrüchern auf dem Submissionswege in Akkord. Die Akkordbedingungen können bei Herrn Präsident Zeller eingesehen werden.

Uebernahmsofferten müssen bis spätestens am **17. Juli verschlossen** mit der Ueberschrift „**Räumungsakkord**“ an den Verwaltungsrat von Quarten eingereicht werden.

Quarten, den 3. Juli 1913.

Die Verwaltungsratskanzlei.

Wenn Sie reell, prompt und gut bedient sein

© wollen, lassen Sie Ihre ©

**LICHTPAUSEN
UND PLANDRUCKE**

(TROCKENVERFAHREN) anfertigen bei:

RENE ORBANN

SIHLHOFSTR. 27, ZÜRICH, TELEPH. 1107.

woselbst Sie auch

HELIOGRAPHIE-U. PAUSPAPIERE, 1^{te} QUALITÄT
sehr preiswert beziehen können.

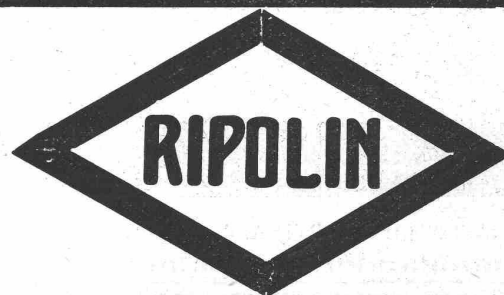
**Boizenburger
Platten**

Bestbewährte keramische Wandbekleidung, den höchsten hygienischen und künstlerischen Anforderungen entsprechend, f. Küchen, Toiletten, Treppenhäuser, Verkaufsräume, Brunnen, Kamine usw.

**Hans Duensing
BOIZENBURG
BEI HAMBURG**

**Lichtpaus- und Plandruckanstalt
C. Michaud, Zürich, Weinbergstr. 92**

Plandruckverfahren der Gebrüder Dorel, Paris. —
Tarif für 2—6 Kopien Fr. 2,35, 7—12 Fr. 2,20
per m² usw. Bei Jahres- und grösseren Aufträgen
Rabatt von 5, 10 bis 15%.

**Die anerkannt beste Farbe**

für Innen- und Aussen-Anstriche.

General-Vertreter für die Schweiz:

C. Hässig, Angenstein bei Basel.

GEBRÜDER SULZER

Wir gestatten uns darauf aufmerksam zu machen, dass wir in den letzten Jahren den Bau von

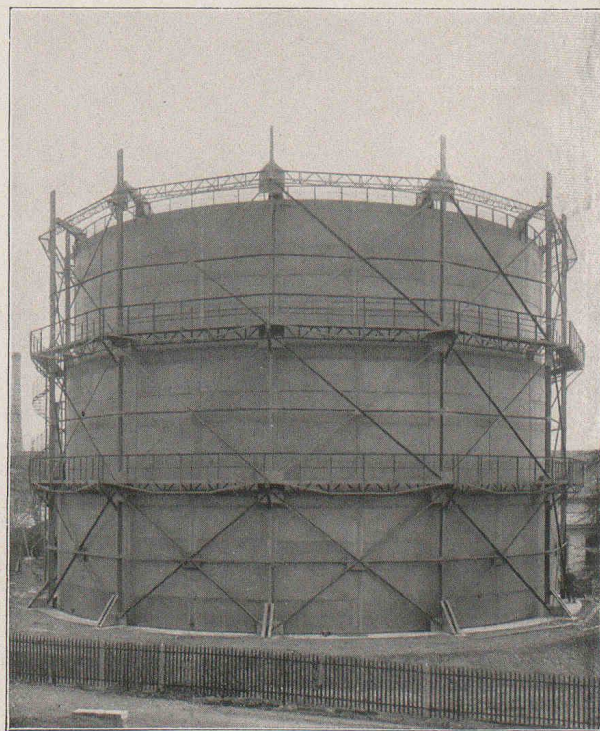
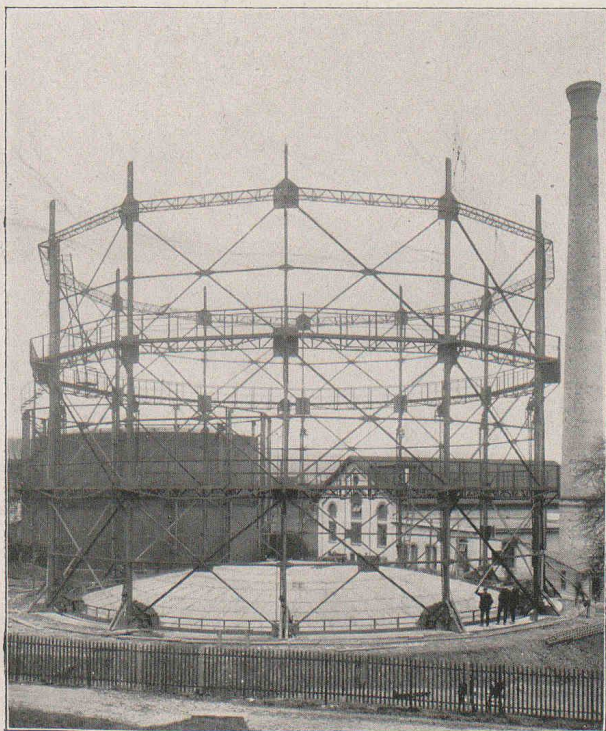
GASOMETERN

wieder aufgenommen haben, ferner die Fabrikation von grösseren und kleineren schmiedeisernen
Blechkonstruktionen aller Art, Behältern, Reservoirn etc.
in allen gangbaren und auch aussergewöhnlichen Formen und Dimensionen.

Eine gut eingerichtete Werkstätte befasst sich ausschliesslich mit diesen Arbeiten und haben wir derselben auch eine Abteilung für „**Autogene Schweissung**“ angegliedert, in welcher wir alle für dieses Gebiet in Betracht fallenden Objekte fabrizieren.

Bei Bedarf bitten wir um gefl. Anfragen; Projekte und Offerten, sowie Ingenieurbesuche stehen kostenlos zu Diensten.

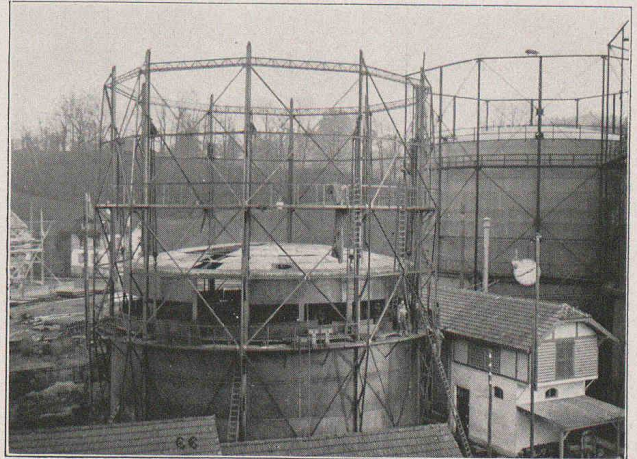
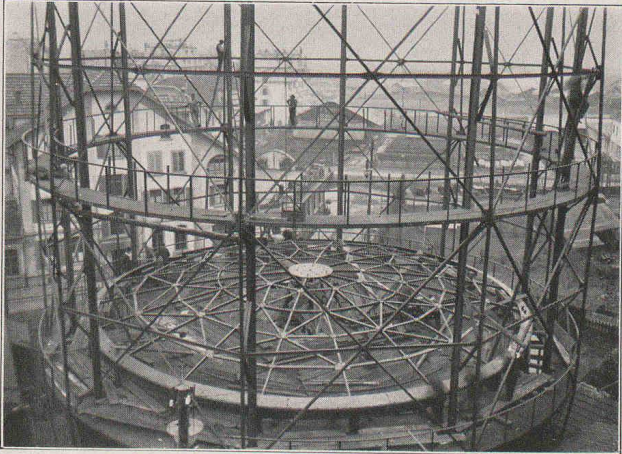
Die nachfolgenden Bilder veranschaulichen einige von uns in letzter Zeit ausgeführten Objekte.



Gasometer von 8000 m³ Inhalt. Gaswerk der Stadt Winterthur.

WINTERTHUR & LUDWIGSHAFEN A/Rh.

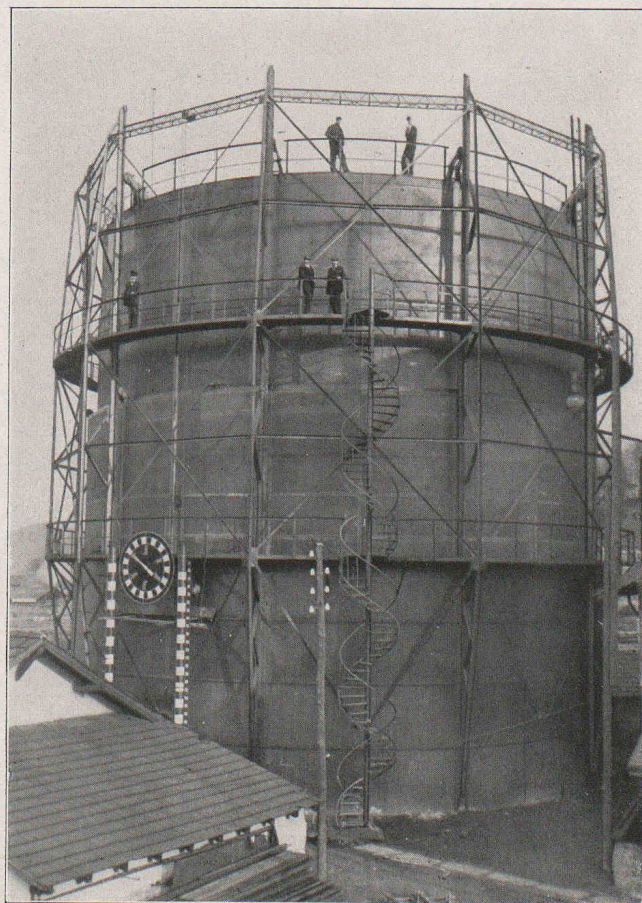
GEBRÜDER SULZER



Gasometer von 3000 m³ Inhalt

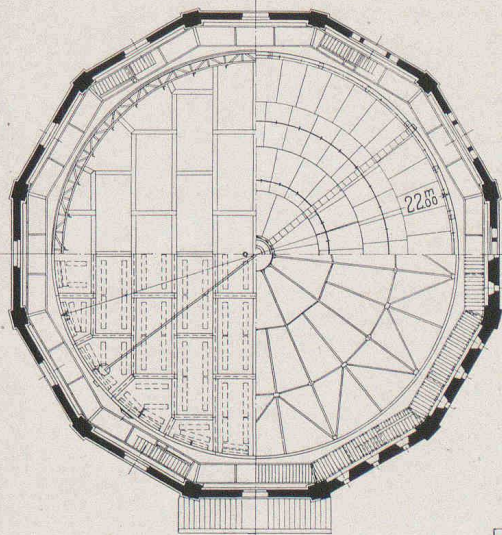
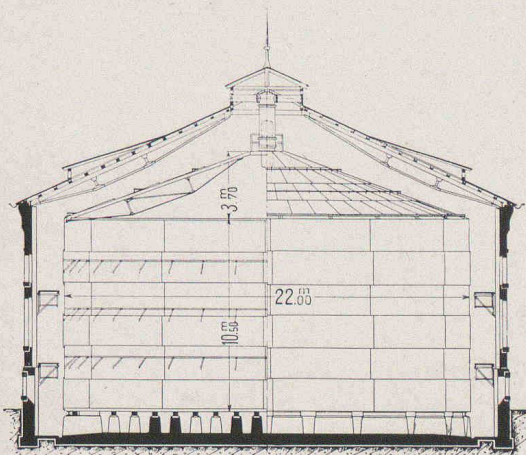
mit zwei in seinem Bassin
eingebauten Oel-Reservoiren
von 600 und 50 m³ Inhalt.

Gaswerk der Stadt Luzern



WINTERTHUR und LUDWIGSHAFEN a. Rh.

GEBRÜDER SULZER



Innenansicht

Spiritusbehälter

von

4000 m³ Inhalt

bei 22,00 m Durchmesser
und 14,20 m Totalhöhe

der

Eidg. Alkoholverwaltung
Bern

Depots Romanshorn
und Delsberg.

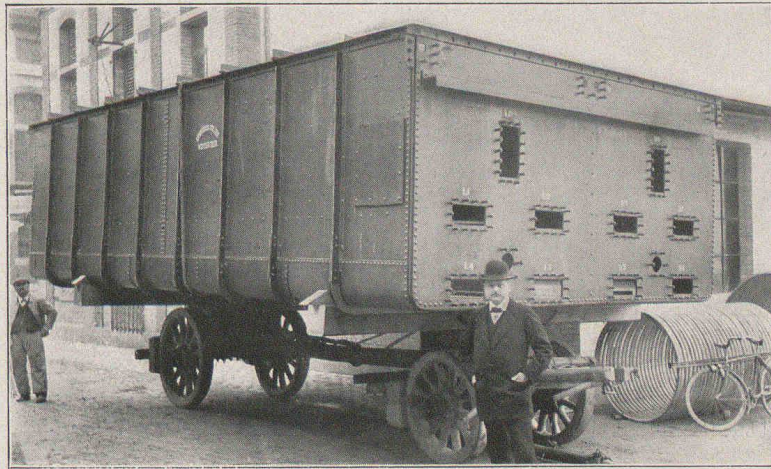


Schutzhaus für den Behälter in Delsberg.

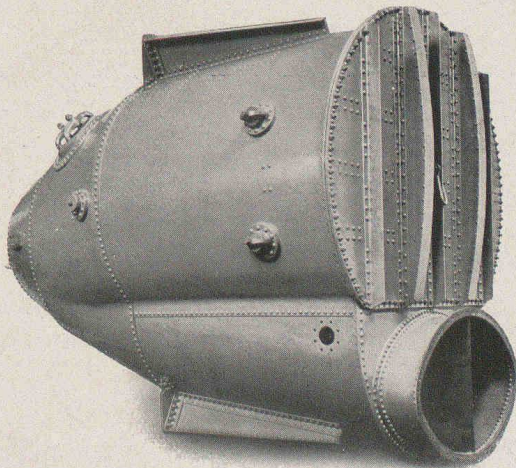
Spezielle Broschüre über dieses Objekt steht zu Diensten.

WINTERTHUR und LUDWIGSHAFEN a. Rh.

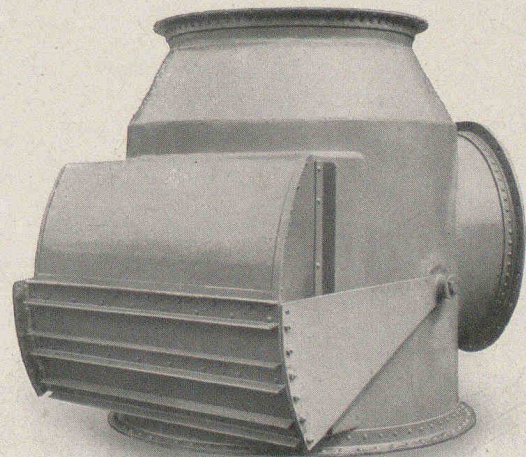
GEBRÜDER SULZER



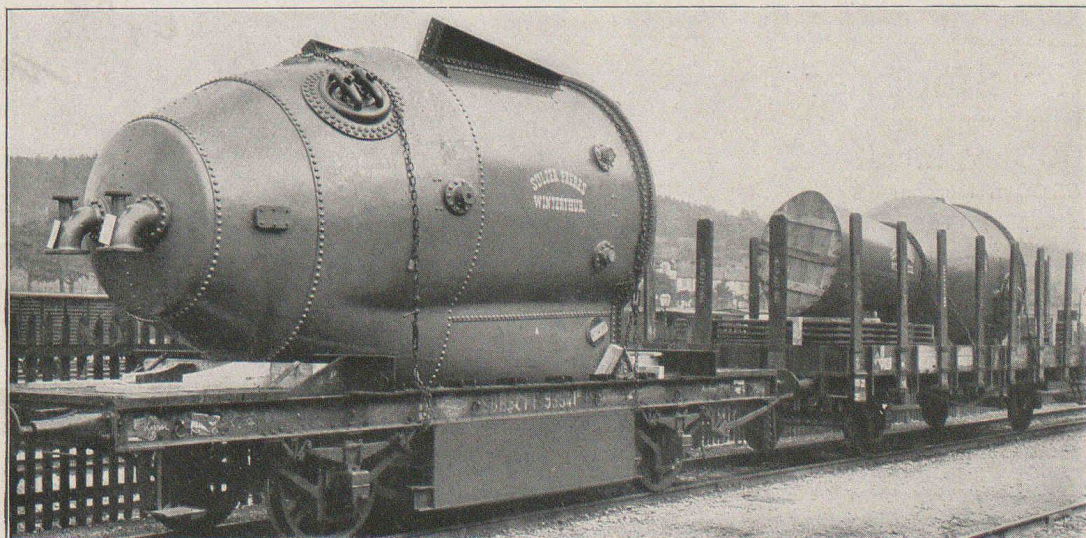
Eisgenerator-Kasten.



Salzausscheider.



Regulierschütze für Pumpen-Station.



Verladung zum Transport des Salzausscheiders für Montpellier.

WINTERTHUR und LUDWIGSHAFEN a. Rh.

Voss'sche Versetzkrane

Kauf

speziell praktisch bei engbegrenzten Platzverhältnissen. Tragkraft
3000 kg. Mehrere Stücke sofort disponibel. Günstige Bedingungen.

Miete

Lizenzinhaber für die Schweiz:

Robert Aebi & Co., Zürich I
Kesselschmiede Aktien-Gesellschaft, Richterswil

F. GAUGER & CO. ZÜRICH

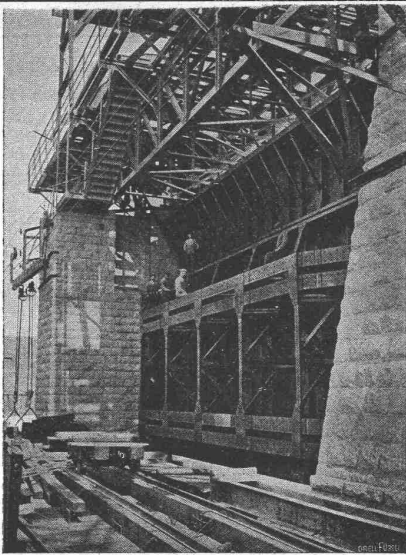


ROLLADEN aus STAHLBLECH
EISENCONSTRUKTIONEN
SCHAUFENSTERANLAGEN
WELLBLECHBAUTEN
SCHEERENGITTER
ARCHIVANLAGEN PAT. SVST.



A.G. Alb. Buss & Co., Basel

Gesellschaft für Eisenkonstruktionen, Wasser- und Eisenbahnbau



Stauwehranlage im Rhein bei Augst-Wyhlen.
(Schützen von 9 × 18,5 m Grösse).

Eisenkonstruktionen:

Brücken und Stege
Hochbau
Stauwehranlagen
Leitungsmaste etc.

Werkstätten in der Schweiz, in Deutschland und Italien.



Schweizer. Landesausstellung in Bern, 1914.

Submissionsausschreibung.

Folgende Arbeiten für die Erstellung eines **Festsaaes** werden zur öffentlichen Konkurrenz ausgeschrieben:

Zimmerarbeiten, Schreinerarbeiten, Maurerarbeiten, Spenglerarbeiten, Malerarbeiten, Gipserarbeiten.

Die Pläne und speziellen Vorschriften liegen im Bureau des Unterzeichneten zur Einsicht auf.

Die Eingaben sind bis am **20. Juli**, mit entsprechender Aufschrift, verschlossen einzusenden an die **Schweizerische Landesausstellung, Bern**, Bubenbergplatz 17.

Bern, den 3. Juli 1913.

Der Architekt:

Ed. Joos, Pavillonweg 14.

Konkurrenzausschreibung.

Die Korrektionsarbeiten des Eichbaches und des Bütigen-Dorfbaches, Gemeinde Dotzigen, werden hiermit unter Fachleuten zur Konkurrenz ausgeschrieben.

Pläne, Pflichtenheft und Vorausmasse können auf dem Bureau des Oberingenieurs des Kreises III im Amtshause Biel eingesehen werden. Angebote sind schriftlich und verschlossen, mit der Aufschrift „**Bachkorrektion Dotzigen**“ dem Präsidenten der unterzeichneten Baukommission bis und mit dem **22. Juli nächsthin** einzureichen.

Dotzigen, den 8. Juli 1913.

Namens der Baukommission:

Der Präsident: **Ad. Schmutz.**

Der Sekretär: **N. Ottl.**

Gesucht per sofort

für ca. 3—4 Monate einen tüchtigen



auf ein Bureau für armierten Beton-Bau. Anmeldungen mit Gehaltsansprüchen sind zu richten unter Chiffre A. 2023 Ch. an die Annonc.-Expedition **Haasenstein & Vogler, Chur.**

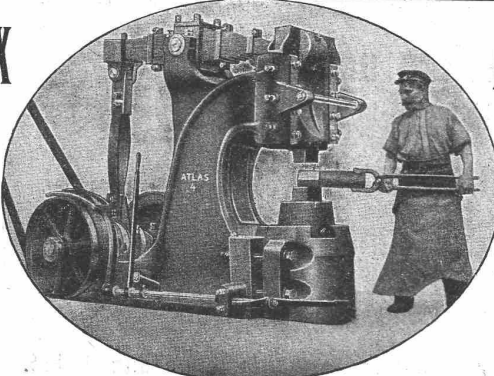
Miete

Rollmaterial ... Baumaschinen
WITKOWSKY & CO. ZÜRICH

Kauf

Ajax

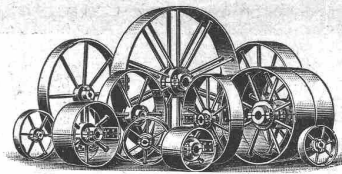
D. R.
Patent
232685



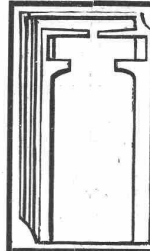
Ajax

Ueber
1900 St.
verkauft

Blattfeder-Hämmer von 15 bis 300 kg Bärgeewicht.
Rudolf Schmidt & C., Düsseldorf C.



Schmiedeeiserne
Riemenscheiben
ein- u. zweiteilig, höchst
betriebssicher. Gr.Lager.
Rasche Anfertigung.
Gebrüder Dietsche,
Maschinenfabrik,
Koblenz (Aargau).



Tonwarenfabrik Allschwil
Passavant-Iselin & Co., Basel

gegründet 1878.

Rot, alt-rot oder schwarz engobierte Ziegel
passen in jedes Landschaftsbild und geben
ein schönes ästhetisches und dauerhaftes
Dach.

Kunststeinfabrik Herzogenbuchsee

Treppen-Anlagen

liefern als Spezialität auch auf grössere Entfernungen zu mässigen Preisen und kurzer Lieferungsfrist, richtig Eisen armiert in verschiedenen Ausführungen.

Facadensteine

in beliebiger Ausführung, namentlich auch in diversen Sorten Muschelkalkstein.

Kunstabetonarbeiten

Vorsatzbeton und bearbeiteter Steinputz.

Ausführungen in Simili-Pierre

und in Edelputz für Facaden und Innenarbeiten.
Lieferung von Material eigener Fabrikation.

Schweiz. Baubedarf A.-G., Herzogenbuchsee
vorm. Peter Kramer.

Der Inhaber des schweizerischen Patentes Nr. 39229 vom 16. Juli 1907, betreffend: „**Einrichtung an im Oelbad laufenden Vacuumpumpen von Vacuumbremsen zum Auffangen von mit der Auspuffluft abgehenden Oel- und Rauchteilen**“, wünscht dasselbe zu verkaufen, Lizenzen zu erteilen, oder andere die Ausübung der Erfindung in der Schweiz bezweckende Anträge zu erhalten.

Auskunft erteilen Direktor **H. Zehnder-Spörry** in Montreux, sowie Patentanwalt **A. Ritter**, Rümelinbachweg 11 in Basel.

Spezialhaus sämtlicher wasserdichter Bekleidungsartikel,

als:

Regenmäntel
Taucheranzüge
Wasserhosen
Wasserstiefel

Grubenjacken
Pferdedecken u.
Wagendecken a.
Kautschuk

sämtl. Dichtungsmaterial f. techn. Zwecke.

Preislisten und Voranschläge zu Diensten.

Gummiwarenfabrik

H. Specker's Wwe, Zürich

Kuttelgasse 19, mittlere Bahnhofstrasse.



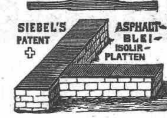
Asphalt-, Beton- & Holzpfklärungs-Arbeiten

aller Art

Koch & Cie., vormal's E. Baumberger & Koch, Basel



Holzzement- und Dachpapp-Dächer, Asphalt-Kegelbahnen, Asphalt-Parkett, Plättchen-Beläge



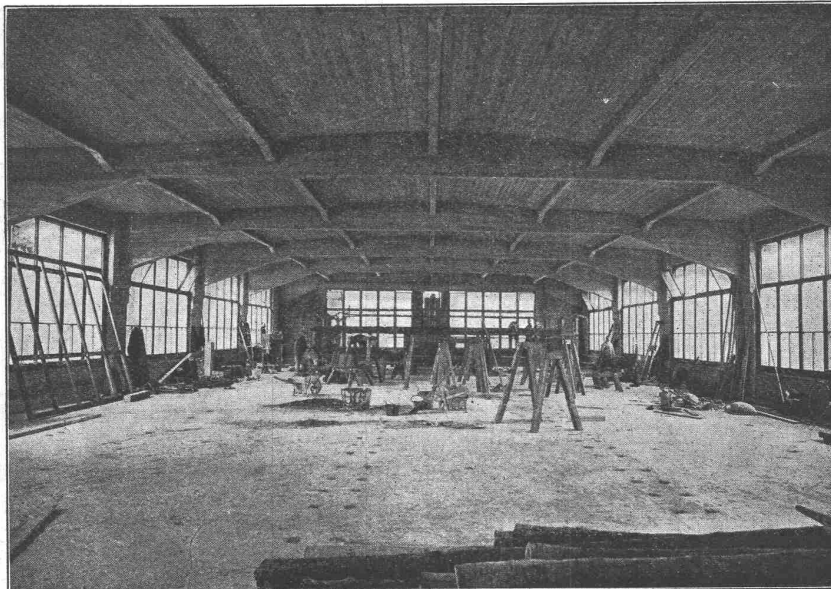
Siebel's Asphalt-Blei-Isolierungen gegen Feuchtigkeit :: Isolierungen gegen Wärme und Kälte mit imprägnierten Korkplatten. — Mehrjährige Garantie für alle Arbeiten.

Saeuberlin & Co., vorm. Sander & Co., Zürich 7

Ingenieurbureau und Bauunternehmung für Hoch- und Tiefbau.

**Komplette
Fabrikbauten:**

Silos,
Mühlenanlagen,
Lagerhäuser,
Hotels,
Theater,
Kursäle,
Warenhäuser,
Wasserbehälter
Kläranlagen,
Massivdecken,
Hohlstein-
decken
(System Sander)



Stickerel-Neubau, Maschinensaal mit 18 m Spannweite.

Fundierungen:

Brücken,
Kanäle,
Pfahl-
fundationen
(nach System
Considère)
Wegeanlagen,
Wasser-
verbauungen,
Ameliorations-
bauten,
Wasser-
versorgungen
etc. etc.

**Besuche und
Kosten-
anschläge
kostenfrei!**

Hohlkörperdecke „System Wörner“

✚ Patent Nr. 55494. D. R. P. Nr. 240007.

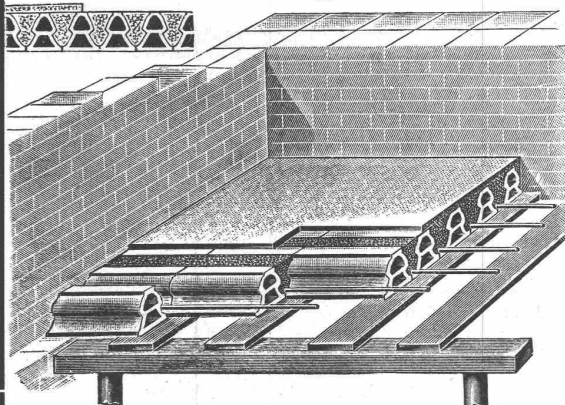
**schallsicher, isolierend, fusswarm
rissfrei, billig**

bei grösster Spannweite und schwerster Belastung
ohne Unterzug bis 7 m
Projekte, Devis und Anleitung prompt und kostenfrei
allein durch

Bauer & Albrecht, Zürich I

Ingenieur-Bureau

Stämpfenbachstrasse 19 — Telefon 10667



Lizenzen für kleinere Bezirke zu vergeben.

Gruppen- Wasserversorgung

in den Amtsbezirken
Thun, Seltigen und Konolfingen

Bau-Ausschreibung

Die Wasserversorgungs-Genossenschaft **Blattenheid** eröffnet hiermit freie Konkurrenz über folgende Arbeiten und Lieferungen:

Lieferung und Legen von gusseisernen Muffenröhren:

Kaliber:	250	225	200	180	150	125	100 mm
Länge:	1946	826	5596	4314	18461	6442	20211 m

Kaliber:	90	80	75 mm
----------	----	----	-------

Länge:	1215	9115	1163 m
--------	------	------	--------

Oeffnen und Wiedereindecken von ca. 69 km Rohrleitungsraben.

Lieferrn und Versetzen von ca. 144 Schieber und ca. 250 Oberflurhydranten.

Erstellen der Hauszuleitungen (40—50 mm Röhren), ca. 20 km und Hausinstallationen.

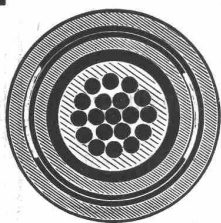
Pläne, Bauvertrag und Bauvorschriften liegen beim Sekretär der Wasserversorgungs-Genossenschaft, Herrn Gemeindeschreiber **Indermühle** in **Thierachern**, zur Einsicht auf, wo auch Eingabeformulare bezogen werden können.

Die Eingaben mit der Aufschrift: „**Gruppen-Wasserversorgung Blattenheid**“ sind bis den 18. Juli verschlossen an Obigen einzureichen.

Bern, Juni 1913.

Die Bauleitung:
W. Flury.

Türschoner in allen Ausführungen
Carl Thomas
Cöln-Melaten Tel. A 3531



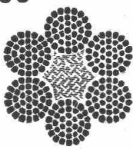
Kabelwerke Brugg, A.-G.

vormals

Otto Suhner & Co

in **Brugg**

liefern



Bleikabel aller Art, für Hoch- und Niederspannung, Telegraphie, Telephonie und Sonnerie, nebst Armaturen.

Drahtseile für Aufzüge, Kranen, Transmissionen, Seilbahnen, Verankerungen etc. etc.

Bleiröhren, Gerüstverbinder.

Telephon Nr. 46.

Christen & Tobler, Lugano

Telephon 781 — Telegr.: Christentobler

Zement-, Mosaik- und Terrazzoplatten
Veroneser Marmorplatten

Kataloge und Muster gratis.

F. Niederberger
Granitlieferant * Luzern

Hauptbureau: **LUZERN**

Mehrere eigene Granitbrüche

Uebernahme sämtlicher Granitarbeiten bei
billigster Berechnung.

Sanitäre Anlagen
Reparaturen
Zentralheizungen!
Rathgeb & Mayer
• ZÜRICH •
BADENER/TR. 60. \ TEL: 5458.



Eine **Ausstellungs-Drucksache** im bequemen Taschenformat mit **Plänen** von dem Ausstellungsplatz und der Stadt Leipzig senden wir auf Wunsch an Interessenten gratis.

Wir gestatten uns, hierdurch anzuzeigen, dass wir in der I. Maschinenhalle, Stand 727, der

Internationalen Baufach-Ausstellung, Leipzig 1913

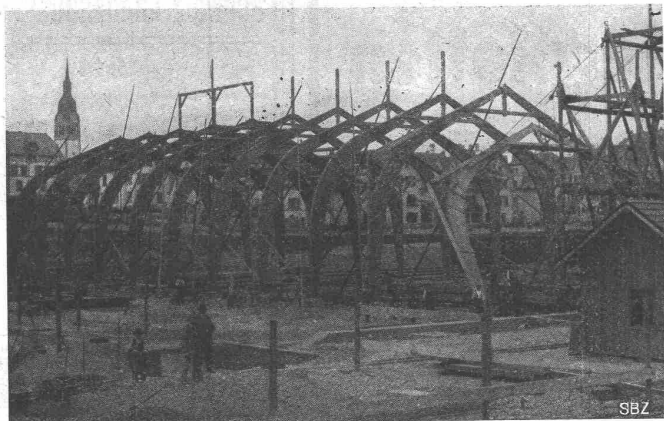
eine Sammlung ganz neuartiger Maschinen und Apparate zur Erzeugung von Baumaterial und verwandten Produkten ausstellen, die in Bezug auf technischen und ökonomischen Wert die vollste Würdigung der Fachleute verdienen, weshalb die Besichtigung unseres Standes im Interesse eines jeden Baufachmannes liegen dürfte.

Maschinenfabrik-Gesellschaft
Alpine - Augsburg A 102.

Neue Holzbauweisen „System Hetzer“

Patente in allen Kulturstaaen.

Schweizer. Patente Nr. 24405, 33871, 40409, 50660.



SBZ

Dachbindersysteme und andere Tragkonstruktionen, als Ersatz für Häng- und Sprengwerke und eiserne Blech- und Fachwerkträger: vorzüglich geeignet für weitgespannte Konstruktionen aller Art wie Reitt- und Turnhallen, Kirchen- und Hotelbauten, Wagen- und Lokomotivremisen, Festhütten, Magazin- und Fabrikbauten, Ballon- und Fliegerhallen, Schuppen, Kuppeln, Passerellen, Montage- und Lehrgerüsten etc.

Bogensparren, zugleich als Tragkonstruktionen, zur Beschaffung vollkommen freier Dachinnenräume und Erzielung beliebig geschweiften Dachformen für Wohnhäuser, Villen, Gartenpavillons, Kuppeln etc.

Verbundbalken, mit und ohne parabolische Einlage, für Bretten und Gebälke mit bedeutenden Stützweiten und grössten Nutzlasten.

Vorzüge: Statisch klare und einwandfreie Konstruktionen, rasche Herstellung und Montierung, Billigkeit, Einfachheit, Dauerhaftigkeit.

Patentinhaber für die Schweiz:

Schweizer. Akt.-Gesell. für Hetzer'sche Holzbauweisen in Zürich

Stampfenbachstr. 17/IV Zimmer 308 Telephon 111,81

Projektierungen

Offertstellung

Bauausführung

Man verlange Prospekte

Asphaltarbeiten und Isolierungen

„Pappolein“-Kiesklebedächer (nach Ausführung Locher & Comp.)

Holzpfhlästerungen für Werkstätten

erstellt als Spezialität

A. Schaffroth, Pflästerei- und Asphalt-Geschäft, Winterthur

Telephon 745.

(Mitglied des Schweiz. Baumeister-Verbandes.)

Zürcher Glühlampen-Fabrik
Zürich i.
Metallfaden-Lampen
Zuverlässige Qualität

Gesellschaft der L. von Roll'schen Eisenwerke

Werk: Giesserei Bern in Bern

Konstruktionswerkstätten

Telegramme: Giesserei Bern — Telephon Nr. 1066

Liefert als Spezialität:

Standseilbahnen

für

Personenbeförderung (auch Gütertransport)

für Wasserballast, Motor- und im besonderen für elektrischen Betrieb



78 Ausführungen



Andere Spezialitäten der Firma:

Zahnstangen für Bergbahnen, Eisenbahnmaterial, Schleusen und Einrichtungen für Wehranlagen, Hebezeuge



© 1913 Giesserei Bern



Heinrich Brändli, Horgen

:- Asphalt-, Dachpappen- und Holzzementfabrik :-

Telephon Nr. 38

liefert

Telephon Nr. 38

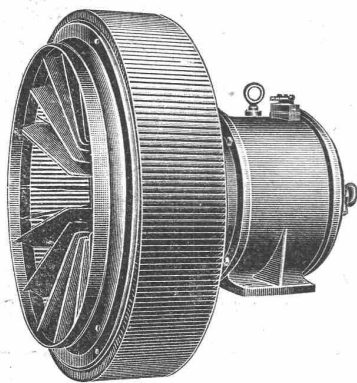
Asphalt-Isolierplatten

für wasserdichte Eindeckungen bei: **Eisenbahnen, Strassen, Hoch- und Tiefbauarbeiten**, in nur prima Qualität, je nach Angabe der Verwendungsarten. Referenzen zu Diensten. — Fachmännische Ratschläge. Telegramme: **Heinrich Brändli, Horgen.**

G. Meidinger & Co., Basel

Spezialfabrik für Elektromotoren und elektr. Antriebe

:- Ventilatoren und Entstaubungs-Anlagen :-



Zentrifugal-Ventilatoren

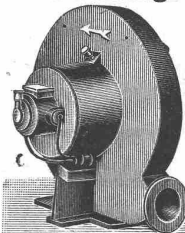
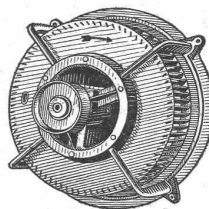
mit garantierter, äusserst geringem Kraftverbrauch, geräuschlos laufend.

Lüftungs-, Entnebelungs-, Entstaubungs-Trocknungs- und Spähne-Transport-Anlagen.

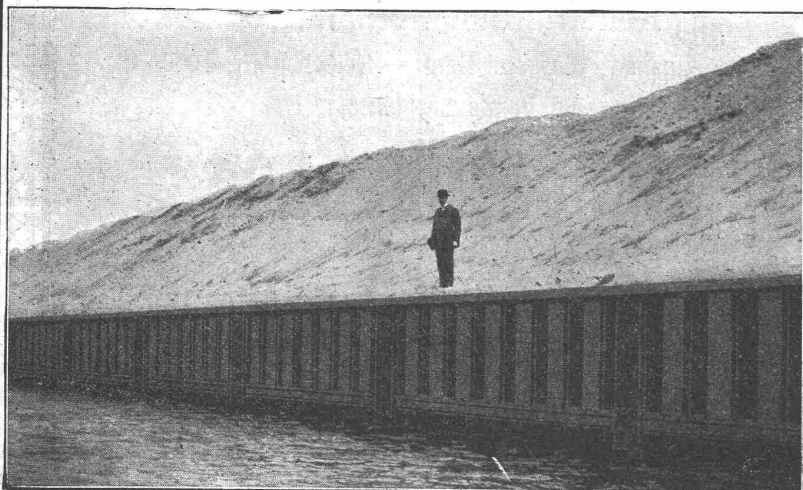
Kelmfrei filternde Luftfilter.
Hochdruck-Ventilatoren für Schmelzfeuer, Cupolöfen, Schmelzöfen, Orgelgebläse.

Eigene Patente.

Prima Referenzen.



Spundwand Eisen System Larssen D.R.P.



Tieferlegung von Hafensohlen, Abgrabungen etc. — Entwürfe und Projekte kostenlos.

Auskünfte und Prospekte durch:

Deutsch-Luxemburgische Bergwerks- und Hütten-A.-G., Abt. Dortmunder Union

Vertreter für die Schweiz: Julius Schoch & Co., Zürich.

Vorteilhafter Ersatz für Holz- u. Massivbauten im Wasserbau, wie Hafen- und Uferanlagen jeder Art, Schleusenwände, Molen etc. Hilfsmittel bei Ausführung v. Gründungen, namentlich solcher schwierig. Natur in schwimmendem u. steinigem Boden und bei grossen Tiefen; Vermeidung von Grundwasserabsenkung. Zur Sicherung von bestehenden Bauwerken bei Ausführung v. Untergrundbahnen,

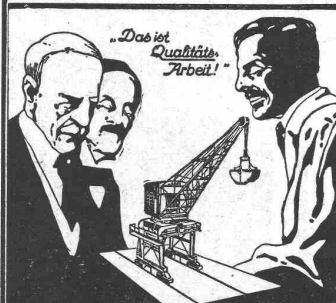
PATENT-ANWÄLTE

E. BLUM & Co. DIPL. INGENIEURE

GEGRÜNDET 1878 • ZÜRICH • BAHNHOFSTR. 74

Schweiz. Landesausstellung

1914



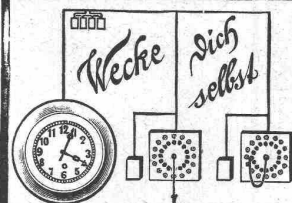
Modelle jeder Art

Rheinische Modellbauanstalt, A. Schumann, Düsseldorf.
Gegründet 1882.

Vertreter: Ing. W. Thiele,
Zürich, Gessner-Allee 28

Eisenbeton-Sonderkurse

an der Ingenieur-Akademie Wismar a. Ostsee von zirka 3 Wochen Dauer, täglich 6 bis 7 Unterrichtsstunden (daher grössere Gründlichkeit ohne Ueberlastung!) vom 15. August bis anfangs September, ferner 1. Oktober, 3. Januar und 2. April. Durch Unterweisung in der Benutzung erstklassiger Fachliteratur und durch individuelle Berücksichtigung wird veraltetes Diktat vermieden und bester Erfolg garantiert. Kein Kaufzwang von teuren Lehrheften! Zeugnisse durch die Akademie. Auf Wunsch verkürzte Teilnahme. — I. und II. Kursus (stat. unbestimmte Systeme). — Näheres im Programm! Für die Ingenieur-Akademie: **Dipl.-Ing. Schmidt, Abt.-Vorstand und Dozent.** Uebernahme von stat. Berechnungen aller Art.



Moderne selbsttätige Weckanlagen für Hotels.

Grosse Vorteile
Zahlreiche Referenzen
Prospekte kostenlos.

ALLEIN-VERTRETUNG:

EUG. W. BRODBECK

Elektr. Licht- und Kraftanlagen
RÄMISTRASSE 5 • ZÜRICH I