

Zeitschrift: Schweizerische Bauzeitung
Herausgeber: Verlags-AG der akademischen technischen Vereine
Band: 61/62 (1913)
Heft: 2

Titelseiten

Nutzungsbedingungen

Die ETH-Bibliothek ist die Anbieterin der digitalisierten Zeitschriften auf E-Periodica. Sie besitzt keine Urheberrechte an den Zeitschriften und ist nicht verantwortlich für deren Inhalte. Die Rechte liegen in der Regel bei den Herausgebern beziehungsweise den externen Rechteinhabern. Das Veröffentlichen von Bildern in Print- und Online-Publikationen sowie auf Social Media-Kanälen oder Webseiten ist nur mit vorheriger Genehmigung der Rechteinhaber erlaubt. [Mehr erfahren](#)

Conditions d'utilisation

L'ETH Library est le fournisseur des revues numérisées. Elle ne détient aucun droit d'auteur sur les revues et n'est pas responsable de leur contenu. En règle générale, les droits sont détenus par les éditeurs ou les détenteurs de droits externes. La reproduction d'images dans des publications imprimées ou en ligne ainsi que sur des canaux de médias sociaux ou des sites web n'est autorisée qu'avec l'accord préalable des détenteurs des droits. [En savoir plus](#)

Terms of use

The ETH Library is the provider of the digitised journals. It does not own any copyrights to the journals and is not responsible for their content. The rights usually lie with the publishers or the external rights holders. Publishing images in print and online publications, as well as on social media channels or websites, is only permitted with the prior consent of the rights holders. [Find out more](#)

Download PDF: 22.02.2026

ETH-Bibliothek Zürich, E-Periodica, <https://www.e-periodica.ch>

Schweizerische Bauzeitung

Abonnementspreis:

 Schweiz 20 Fr. jährlich
 Ausland 28 Fr. jährlich

Für Vereinsmitglieder:

 Schweiz 16 Fr. jährlich
 Ausland 18 Fr. jährlich
 sofern beim Herausgeber
 : abonniert wird :

WOCHENSCHRIFT
FÜR BAU-, VERKEHRS- UND MASCHINENTECHNIK

GEGRÜNDET VON A. WALDNER, ING. HERAUSGEBER A. JEGHER, ING., ZÜRICH

Verlag des Herausgebers. — Kommissionsverlag: Rascher & Cie., Zürich und Leipzig

ORGAN
Insertionspreis:

 4-gespalt. Pettizelle oder
 deren Raum . 30 Cts.
 Haupttitelseite: 50 Cts.

 Inserate ausschliesslich
 an Annoncen-Expedition
 Rudolf Mosse, Zürich
 und deren Filialen und
 : Agenturen :

DES SCHWEIZ. ING.- & ARCHITEKTEN-VEREINS & DER GESELLSCHAFT EHEM. STUDIERENDER DER EIDG. TECHN. HOCHSCHULE.

 ELEKTRISCHE
 HYDRAULISCHE
 TRANSMISSIONS-

PERSONEN- & WAREN-

AUFZÜGE

SCHINDLER & C^{ie}
.. LUZERN ..

GEGRÜNDET 1874.



BAILDONSTAHL



zäher, reiner und dichter

KONSTRUKTIONSTAHL

für den Bau von Grossmaschinen-MarinFahrzeugen-Turbinen-Automobilen-Flugmaschinen

WERKZEUGSTAHL-SCHNELLSCHNITTSTAHL-PRÄZISIONSSPIRALBOHRER
Oberschlesische Eisen-Industrie A. G.
Gleiwitz

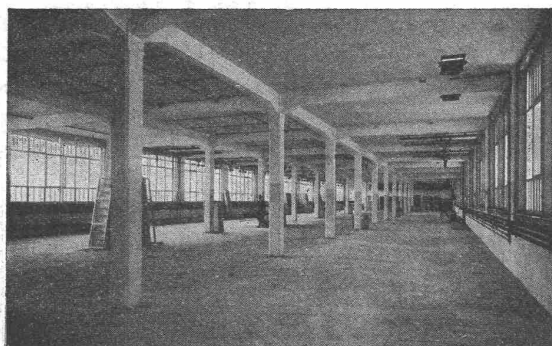
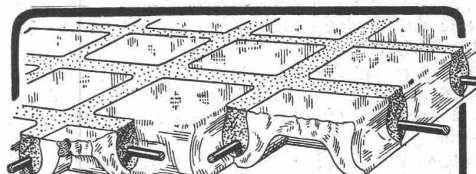
General-Vertretung für die Schweiz:

E. Haegler-Rütschi und A. Dresel, Zürich V. Florastrasse 7.

Gesamtarbeiterzahl etwa 10000.

Wissenschaftliches Technisches Kaufmännisches Uebersetzungsbureau
W. T. K.

Zürich auf der Mauer 13. Tel. 9553, Uebersetzungen in alle und aus allen Sprachen nur von Fachleuten in ihrer Muttersprache.

Favre & Cie., Zürich
Eisenbetonbau

 Neue Fabrikanlage C. F. Bally A.-G., Schönenwerd. 12000 m²

Glas-Eisen-Beton
 (System Keppler)

Für Fußböden, Dächer, u. Wände.

 Grosse Tragfähigkeit. Billig i. d. Herstellung.
 Minimale Unterhaltungskosten. Leicht zu
 reinigen. Kein Anstrich nötig.

 Vertreter **Robert Looser, Zürich V**
 Kreuzplatz 1

 Für technische Vorarbeiten und Projektstudien im Bahnbau
 empfiehlt sich B. EMCH, Ingen.-Bureau, Bern.

Rudolf Mosse, Zürich

alleinige Inseraten-Annahme für die

Schweizerische Bauzeitung.

ARSAG LIFTS

 Personen- & Warenaufzüge
 jeder Art

Aufzüge- & Räderfabrik Seebach
SEEBACH-ZÜRICH.