

**Zeitschrift:** Schweizerische Bauzeitung  
**Herausgeber:** Verlags-AG der akademischen technischen Vereine  
**Band:** 61/62 (1913)  
**Heft:** 1

## **Werbung**

### **Nutzungsbedingungen**

Die ETH-Bibliothek ist die Anbieterin der digitalisierten Zeitschriften auf E-Periodica. Sie besitzt keine Urheberrechte an den Zeitschriften und ist nicht verantwortlich für deren Inhalte. Die Rechte liegen in der Regel bei den Herausgebern beziehungsweise den externen Rechteinhabern. Das Veröffentlichen von Bildern in Print- und Online-Publikationen sowie auf Social Media-Kanälen oder Webseiten ist nur mit vorheriger Genehmigung der Rechteinhaber erlaubt. [Mehr erfahren](#)

### **Conditions d'utilisation**

L'ETH Library est le fournisseur des revues numérisées. Elle ne détient aucun droit d'auteur sur les revues et n'est pas responsable de leur contenu. En règle générale, les droits sont détenus par les éditeurs ou les détenteurs de droits externes. La reproduction d'images dans des publications imprimées ou en ligne ainsi que sur des canaux de médias sociaux ou des sites web n'est autorisée qu'avec l'accord préalable des détenteurs des droits. [En savoir plus](#)

### **Terms of use**

The ETH Library is the provider of the digitised journals. It does not own any copyrights to the journals and is not responsible for their content. The rights usually lie with the publishers or the external rights holders. Publishing images in print and online publications, as well as on social media channels or websites, is only permitted with the prior consent of the rights holders. [Find out more](#)

**Download PDF:** 13.02.2026

**ETH-Bibliothek Zürich, E-Periodica, <https://www.e-periodica.ch>**

# Schweizerische Bauzeitung

**Abonnementspreis:**

Schweiz 20 Fr. jährlich  
Ausland 28 Fr. jährlich

**Für Vereinsmitglieder:**

Schweiz 16 Fr. jährlich  
Ausland 18 Fr. jährlich  
sofern beim Herausgeber  
abonniert wird

DES SCHWEIZ. ING.- & ARCHITEKTEN-VEREINS & DER GESELLSCHAFT EHEM. STUDIERENDER DER EIDG. TECHN. HOCHSCHULE.

**WOCHENSCHRIFT**

FÜR BAU-, VERKEHRS- UND MASCHINENTECHNIK

GEGRÜNDET VON A. WALDNER, ING. HERAUSGEBER A. JEGHER, ING., ZÜRICH

Verlag des Herausgebers. — Kommissionsverlag: Rascher & Cie., Zürich und Leipzig

**ORGAN**
**Insertionspreis:**

4-gespalt. Petitzeile oder  
deren Raum . 30 Cts.  
Haupttitelseite: 50 Cts.

Inserate ausschliesslich  
an Annoncen-Expedition  
Rudolf Mosse, Zürich  
und deren Filialen und  
Agenturen

## FENSTER- FABRIK :: KIEFER ZÜRICH

IA. REFERENZEN

**PATENT:** SCHIEBEFENSTER eigener Konstruktion, Flügel in Metallführungen (zwecks Erhöhung der Solidität und zum Schutze des Farbanstriches der Seitengänge) und zur bequemen Reinigung zimmerwärts klappbar. Tadellose, spielend leichte Funktion. auch in die Brüstung versenkbar.

**PATENT:** Für bewährte, solide DOPPELVERGLASUNGS-KONSTRUKTION in 4, 5 und 6 cm Scheibendistanz; niedere Herstellungskosten.

**PATENT:** WETTERSCHENKELVERSCHLUSS. Absolute Garantie für wind- und wasserdichten Abschluss.

**PATENT:** VERDECKTE KLAPPFLÜGEL-FALZSCHEERE. Durch jede Eisenhandlung beziehbar; No. 27008.

**GRÖSSTES ETABLISSEMENT DIESER BRANCHE DER SCHWEIZ**

ELEKTRISCHE  
HYDRAULISCHE  
TRANSMISSIONS-

PERSONEN- & WAREN-

## AUFZÜGE

SCHINDLER & C<sup>ie</sup>

:: LUZERN ::

GEGRÜNDET 1874.

STREBELWERK  
HEIZKESSELFABRIK

ZÜRICH.

**Laden-Einrichtungen**  
neueste Konstruktionen, Glas-Schränke  
**P. Rudnick, Zürich**  
Tel. 9228. Werkstätte Mainaustr. 47. Tel. 11091

**Stat. Berechnungen**

Spezialität: Eisenbeton im Hoch- und Tiefbau.

H. Binder-Friedrich, Ingenieur, Basel.

jeder Art (stat.  
unbest. Systeme)  
Projekte, Bau-  
leitung, Exper-  
tisen.

**Wissenschaftliches Technisches Kaufmännisches Uebersetzungsbureau**

W. T. K.

Zürich auf der Mauer 13. Tel. 9553, Uebersetzungen in alle und aus allen Sprachen nur von Fachleuten in ihrer Muttersprache.

**ARSAG LIFTS**

Personen- & Warenaufzüge  
jeder Art

Aufzüge- & Räderfabrik Seebach  
**SEEBACH-ZÜRICH.**

**Stadt St. Gallen.****Wettbewerb**

für die

**Ueberbauung des Berneckabhanges und des Gebietes von „Drei-Linden“.**

Gemäss Beschluss des Gemeinderates der Stadt St. Gallen wird hiemit ein **allgem. Wettbewerb** unter den **st. gallischen oder im Kanton St. Gallen niedergelassenen Architekten und Ingenieuren** eröffnet zur Erlangung von Plänen für die **Bestrassung und Ueberbauung des Berneckabhanges und des Gebietes von „Drei-Linden“**.

Wenn sich Architekten und Ingenieure zur gemeinsamen Arbeit verbinden, so genügt es, wenn einer der beiden der erwähnten Voraussetzung entspricht.

Zur **Prämierung der besten Arbeiten** steht dem Preisgericht eine Summe von **Fr. 15000.—** zur Verfügung.

Die **Frist zur Einlieferung der Wettbewerbsarbeiten** erstreckt sich **bis zum 31. Januar 1914.**

Die **Wettbewerbsunterlagen** (Pläne, Reglemente und Programm) können auf der Baukanzlei (Burggraben Nr. 2, II. Stock, Zimmer Nr. 18) bezogen werden gegen eine Gebühr von Fr. 20.—. Diese Gebühr wird später allen Teilnehmern, die ein vollständiges Projekt einreichen, zurückvergütet.

St. Gallen, den 1. Juni 1913.

Die Verwaltungsabteilung  
für Hochbau und Gesundheitswesen.

**Konkurrenz-Eröffnung**

für den

**Bau der Hilferstrasse in Escholz matt**

Für den Bau der projektierten neuen **Alpgüterstrasse** durch das **Hilferntal** in der **Gemeinde Escholz matt** wird hiemit Konkurrenz eröffnet.

Die Pläne, Bedingnishefte, Vertragsformulare und Offertenformulare liegen auf der **Gemeinderatskanzlei Escholz matt** zur Einsicht auf.

Eingaben sind bis zum **20. Juli künftigher verschlossen** unter der Aufschrift „Hilferstrasse“ der Gemeinderatskanzlei einzureichen.

Escholz matt, den 27. Juni 1913.

Die Strassenkommission.

**Kunststeinfabrik  
Herzogenbuchsee****Treppen-Anlagen**

liefern als Spezialität auch auf grössere Entfernungen zu mässigen Preisen und kurzer Lieferungsfrist, richtig Eisen armiert in verschiedenen Ausführungen.

**Facadensteine**

in beliebiger Ausführung, namentlich auch in diversen Sorten Muschelkalkstein.

**Kunstbetonarbeiten**

Vorsatzbeton und bearbeiteter Steinputz.

**Ausführungen in Simili-Pierre**

und in Edelputz für Facaden und Innenarbeiten.  
Lieferung von Material eigener Fabrikation.

Schweiz. Baubedarf A.-G., Herzogenbuchsee  
vorm. Peter Kramer.

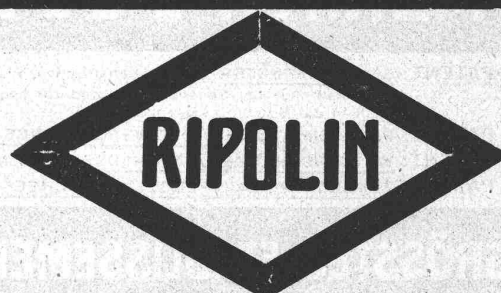
**Sponagel & Co., Zürich**

Baumaterialien

Spezialgeschäft für keramische  
**Boden- und Wandbeläge**  
**Kunstglasurplatten : Wandbrunnen**  
**Mutz-Keramik.**

Generalvertreter erstklassiger Fabriken.  
Kunstgerechte Ausführung der Versetzarbeiten durch eigene, geschulte Facharbeiter.

Kataloge und Preislisten zu Diensten.  
Reichhaltige Muster-Ausstellung Sihlquai 139—143.

**Die anerkannt beste Farbe**

für Innen- und Aussen-Anstriche.

General-Vertreter für die Schweiz:

**C. Hässig, Angenstein bei Basel.**

Ingenieur-Bureau

**Thurnherr & Bolliger**

Limmatquai 34 — Zürich.

**Vergleichende Projekte für Eisen- u. Eisenbetonbauten**

Brückenbau, Eisenhochbau, eiserne Wehre,  
Kranen, Transport- und Förder-Anlagen.

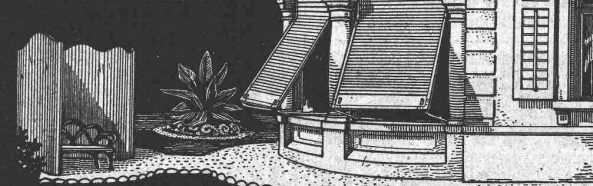
**Fabrikbauten**

Brückenrevisionen :: Eisenabnahmen

**Bauleitungen****Techn. Beratungs- und Auskunftsstelle**

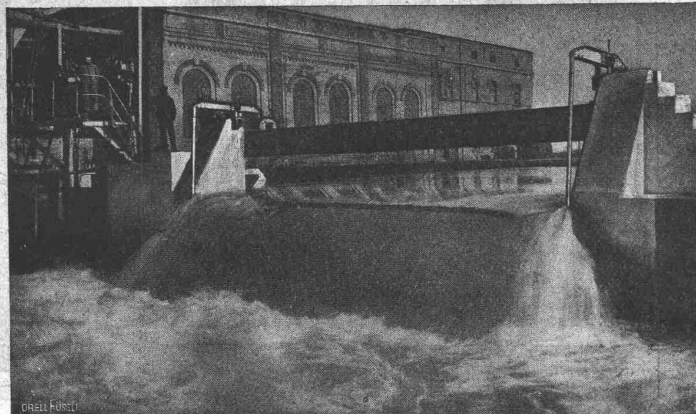
des Stahlwerks-Verbandes A. G., Düsseldorf.

**WILH.  
BAUMANN  
HORGEN**



**Rolladen. Rolljalousien.  
Jalousieladen. Rollschutzwände**

Gegründet  
**1860**



Automat, Ueberfallwehr der Baumwollspinnerei am Stadtbach, Augsburg.

## Selbsttätige Wasserspiegel - Regulierung

durch unsere patentierten selbsttätigen  
Ueberfallwehre und Saugüberfälle.

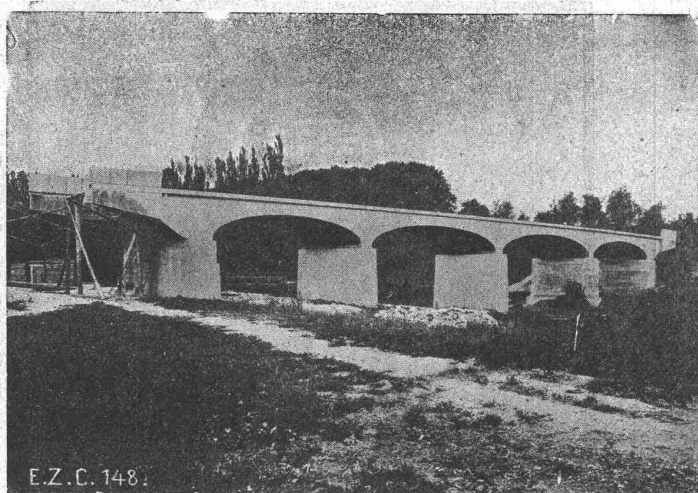
## Selbsttät. Abflussregulierung

für Ausgleichsweiher, Talsperren usw. usw.

Erste Referenzen von Behörden und Privaten.  
In mehrjährigem Betrieb bewährt.  
Projekte u. Kostenanschläge gratis.

## Stauwerke A.-G., Zürich

St. Peterstrasse 15 (Schweiz)



E.Z.C. 1481

Brücke über die Ergolz für die Zufahrtstrasse zum Kraftwerk  
Augst-Wylen bei Augst. — Kontinuierlicher Balken mit variablem  
Trägheitsmoment aus massiven Pfeilern. — Ausgeführt 1908.

## Ed. Züblin & Cie

Ingenieurbureau und Unternehmung für

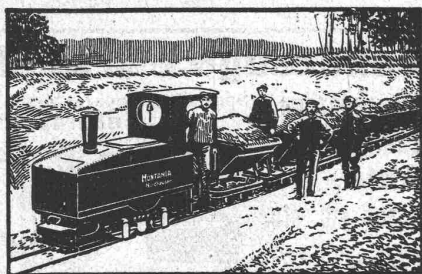
— Beton- und Eisenbetonbau —

### Basel

Zürich, Strassburg i. E., Duisburg, Kehl a. Rh.,  
Stuttgart, Mailand, Brüssel.

Eisenbeton-Pfahlgründungen,  
Fundierungen, Brücken, Silos,  
Reservoirs, Industriebauten etc.

# Motor-Lokomotiven



für Benzin-, Benzol- und Spiritus-Betrieb  
in Schmal- und Normal-Spur. —

Sofortige Betriebsbereitschaft

Keine Feuersgefahr

Geringe Betriebskosten

Einfachste Bedienung

Schweizer. A.-G.

# Orenstein & Koppel, Zürich I

vis-à-vis Hauptbahnhof.

## Bürgergemeindehaus Grenchen

### Ausschreibung v. Bauarbeiten

Die Baukommission für das Bürgergemeindehaus Grenchen eröffnet über nachfolgende Arbeiten Konkurrenz:

1. Schreinerarbeiten
2. Glaserarbeiten
3. Gipserarbeiten

Pläne, Bedingungen, sowie Eingabe-Formulare können auf dem Bureau der Bauleitung eingesehen bzw. bezogen werden.

Verschlossene Eingaben sind bis am **9. Juli nächsthin** an Herrn **Obrecht-Hugi**, Bürgerammann in Grenchen, einzureichen.

Solothurn, den 25. Juni 1913.

Die Bauleitung: **Eugen Studer**, Architekt.

## CONCOURS

La Municipalité de Lausanne met au concours, entre Entrepreneurs suisses domiciliés en Suisse, les travaux relatifs à la fourniture et à la pose d'une conduite en fonte de 305 mètres de longueur sous le chemin de Bellerive, ainsi que d'une conduite en tôle rivée de 415 mètres de longueur dans le lac.

Le concours est ouvert dès ce jour jusqu'au **24 juillet inclusivement**.

Les plans et profils peuvent être consultés à l'Hôtel de Ville, Direction des Travaux et le cahier des charges sera envoyé gratuitement à tout Entrepreneur qui en fera la demande.

Lausanne, le 26 juin 1913.

Direction des Travaux.

## Mise au concours de travaux

La Direction du 1<sup>er</sup> arrondissement des chemins de fer fédéraux à Lausanne, ouvre un concours pour la fourniture d'un pont à bascule de 35 tonnes de force et de 7,5 m de longueur, à poser à la gare de Morat.

Le pont à bascule sera à voie continue avec cuvelage métallique, organisé pour le pesage des wagons seulement.

Les intéressés peuvent se procurer les conditions spéciales à cette fourniture au Bureau N° 143 du bâtiment d'administration N° 2 à Lausanne.

Les soumissions portant l'inscription „Offre pour la fourniture d'un pont-basculé“ devront être adressées sous pli fermé à la Direction soussignée, le 26 juillet 1913 au plus tard.

Les soumissionnaires resteront liés par leurs offres jusqu'au 16 août 1913.

Lausanne, le 30 juin 1913.

Direction du 1<sup>er</sup> arrondissement des chemins de fer fédéraux.

## Mise au concours de travaux

La Direction du 1<sup>er</sup> arrondissement des chemins de fer fédéraux à Lausanne, met au concours la construction du tablier avec piliers en béton armé du passage supérieur de Charrat au km. 70.792 de la ligne Lausanne-Simplon.

Les plans et cahiers des charges peuvent être consultés au Service central de la Voie, bureau 142, du bâtiment d'administration II des C.F.F. à Lausanne où l'on peut aussi se procurer le formulaire de soumission.

Les plans seront adressés aux soumissionnaires qui en feront la demande contre remboursement de fr. 4.—.

Les offres devront parvenir à la Direction soussignée le samedi 26 juillet 1913 au plus tard, sous pli fermé portant la suscription: „Offre pour le P. S. de Charrat“.

Les soumissionnaires resteront liés par leur offre jusqu'au 31 août 1913.

Lausanne, le 30 juin 1913.

Direction du 1<sup>er</sup> arrondissement des chemins de fer fédéraux.

## Rolladenfabrik

A. Griesser A.-G. in Aadorf.

Stahl- und Holzrolläden, Rolljalousien, Rollschutzwände.

## LITOSILO

gestampfter, fugenloser  
unverbrennbarer, warmer, elastischer, schalldämpfender

### Kunstholz-Bodenbelag

dauerhaft wie Eichenholz, deshalb besonders geeignet für Fabriken

### Linoleum-Unterlagen

Litosilo-Estrich — Kork-Estrich

### Pianolin-Nivelliermasse

zum raschen ausebnen der Böden vor legen des Linoleums;  
erhärtet und trocknet sofort.

**Ch. H. Pfister & Co., Basel**

Miete

**Rollmaterial** •••  
••• Baumaschinen  
WITTKOWSKY & CO. ZÜRICH

Kauf



## Boizenburger Platten

Bestbewährte keramische Wandbekleidung, den höchsten hygienischen und künstlerischen Anforderungen entsprechend, f. Küchen, Toiletten, Treppenhäuser, Verkaufsräume, Brunnen, Kamine usw.

**Hans Duensing  
BOIZENBURG  
BEI HAMBURG**

## Hebezeuge für das Baufach.

Flaschenzüge, Laufkatzen, Winden, Krane etc. etc. Spezialität: Schraubenflaschenzüge „Securapid“

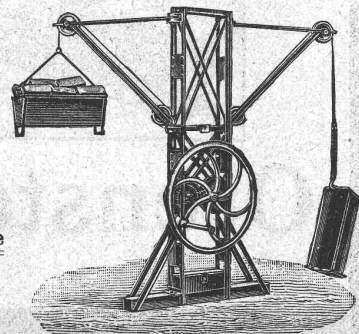


Spezialität:  
**Baufahrzeuge.**

**J. Ruegger & Co.**

Maschinenfabrik

Basel, Hochstrasse Nr. 34.



# Transport-Einrichtungen, Förderanlagen aller Art

für Zement- und Kalkfabriken, chemische Industrie etc. liefert

## Daverio, Henrici & Cie., A.-G., Maschinenfabrik, Zürich

Erste Referenzen. ··· Projekte und Kostenanschläge gratis.

### Menck & Hambrock

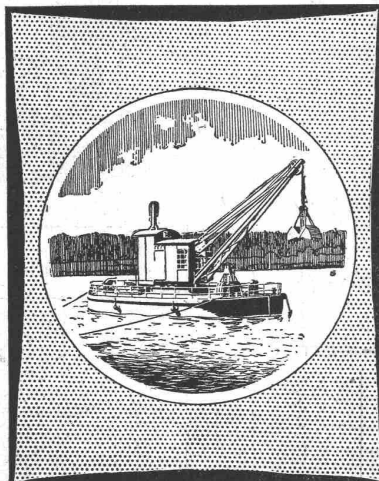
G. m. b. H.

#### Altona-Hamburg

Spezialgeräte für Bauunternehmer.

Unsere Spezialmaschinen sind infolge ihrer technischen Durchbildung heute zu den vollkommensten Maschinen ihrer Art zu zählen. Alle Einzelheiten, auf denen die Ueberlegenheit unserer Konstruktionen beruht, sind durch Patente in weitgehendem Masse geschützt.

**Ueber 500 Löffelbagger geliefert!**



### Fritz Marti, Bern

Act.-Ges.

Vertreter für die Schweiz.

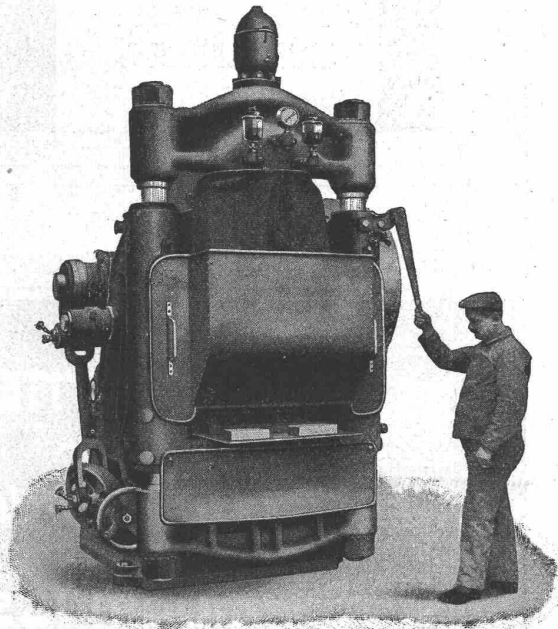
Löffelbagger, Patent-Einkettengreifer, Viereck-Greifbagger, Dampf-Drehkrane, Rammen aller Art und alle sonstigen Maschinen für Pfahlgründungen, als Spülpumpen, Pfahlauszieher, Grundsägen, Windmaschinen, vor allem fahrbare Dampfwinden und Baulokomobilen, Zentrifugalpumpen, stehende Querröhrenkessel.

**Alle gangbaren Maschinen auch zur Miete!**

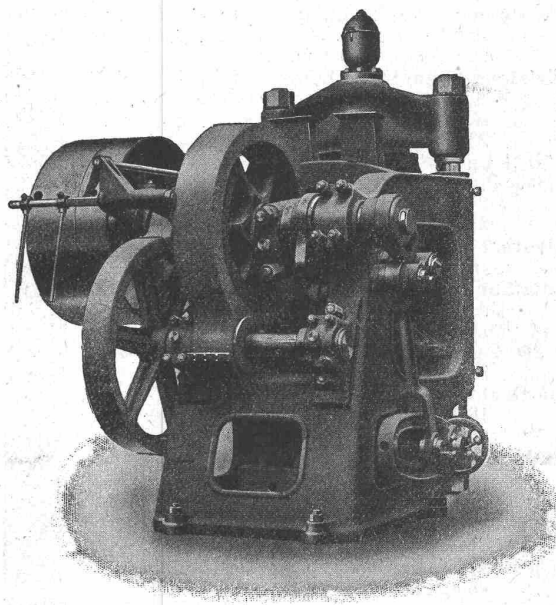
Menck'sche Heissdampf-Universal-Löffelbagger arbeiten beim neuen Hauensteintunnel, beim Bau der Linie Moutier-Lengnau, beim Bahnhofumbau Biel etc. — Ein Universal-Löffelbagger ist auf Lager in Bern vorrätig.

# Gebrüder Bühler Maschinenfabrik und Giessereien **Uzwil**

Spezial-Abteilung: Konstruktion und Bau von Maschinen und Anlagen für die **Kalksandstein-Industrie**



Vorderansicht



Rückansicht

**Steinpressen** Modell T A für 1000 bis 3000 Steine stündlich; ausgeübter Druck 430 kg per cm<sup>2</sup> bei jeder Pressung zu kontrollieren.

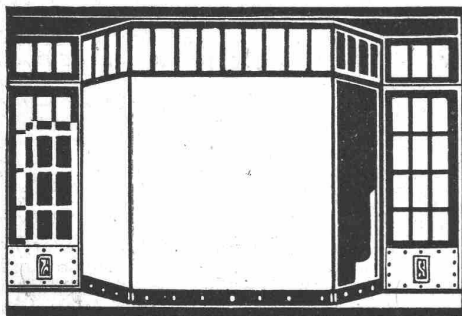
**Misch- und Aufbereitungs-Maschinen, Kugelmühlen, Erhärtungskessel etc.**

Eigene Versuchsanlage. — Kataloge, Projekte und Ingenieurbesuch auf Wunsch.



Absolut sachliche Bearbeitung  
**technisch - wirtschaftlicher Fragen**  
 über maschin. Anlagen und techn. Installationen.  
 Spezialität: Kalor. Kraftanlagen,  
 Expertisen, Gutachten, Prüfungen, Schätzungen,  
 Voranschläge etc. — Beste Referenzen.  
**H. Schæfle, Diplom-Ingenieur, Schaffhausen.**

**F. GAUGER & C<sup>o</sup>**  
**■ ZÜRICH ■**



**GESCHÄFTSFRONTEN**  
**LADENUMBAUTEN**

IN EISEN · KUPFER · BRONCE

## Werkzeug-Maschinen

### Grösstes Lager der Schweiz

### Sonderangebot:

**Präzisions-Schnelldrehbänke** mit Zug- und Leit-  
 spindel, amerik. Konstruktion, 200 × 1000  
 und 200 × 1500 mm,

**Präzisions-Schnelldrehbänke** mit Zug- und Leit-  
 spindel, amerikanische Konstruktion, mit  
 Norton- bzw. Wechselladerkasten-Antrieb  
 230/370 × 1500 mm,

ca. 50 St. **Leitspindel-Drehbänke** sämtl. Dimension,  
 Original Pratt & Whitney **Revolverbänke**,  
 2 × 26" und 3 × 36",  
 Spindelbohrung 54 mm und 85 mm,

**Universal-Fräsmaschinen**, 1065 × 260 mm,

**Einf. Fräsmasch.**, 1065 × 300 mm und 520 × 190 mm,

**Radialbohrmaschinen** für Löcher bis 50 u. 75 mm,  
 Ausladung 1000 mm und 1400 mm,

ca. 50 Stück **Schnellbohrmaschinen** v. 13—50 mm,  
 ca. 20 Stück **Hobel- und Shapingmaschinen**  
 jeglicher Grösse,

**Plan-Drehbänke**, 1300 mm Planscheiben Durchm.,  
 1000 mm Spitzenhöhe, sowie diverse andere  
 Grössen,

ca. 20 Stück **neue Schleifsteine** mit Kugellagerung  
 und gusseisernem Trog,

ca. 200 St. **Dreibacken-Klemmfutter 'Cushman'**,  
 sowie ca. 1000 Stück div. gebr. Maschinen, jeder Grösse  
 und Marke.

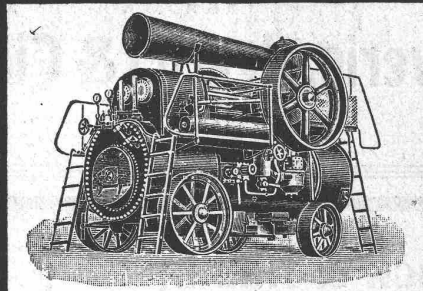
Bin jederzeit Käufer von gebrauchten Maschinen und  
 kompletten Anlagen.

**Josef Rosenau jun., Zürich I**  
 Telephon 2460. Hirschengraben 78.

3 Minuten vom Hauptbahnhof.

**Ernst Halbach Akt. Ges.**

DUSSELDORF · FRANKFURT a/M · BERLIN W.30

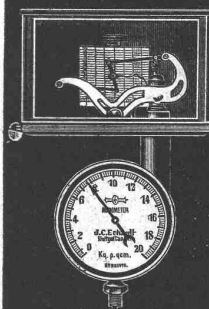


**LOKOMOBILEN**  
 COMPL. PUMPWERKE  
 Kauf- und mietweise

STUCCOLIN

ERNST HABERER & Cie  
 BERN  
 ATELIERS FÜR  
 STUCCATUR  
 GIPSEREI &  
 MALEREI  
 STUCCOLIN + 30040

déposé



Präzisionsarbeit!

**Manometer**  
 aller Art  
**Thermometer**  
**Zugmesser**

J.C. Eckardt, Stuttgart-Cannstatt.

Vertreter für die Schweiz:

Carl Weller & Cie., Zürich 7, Kasinostrasse Nr. 3.

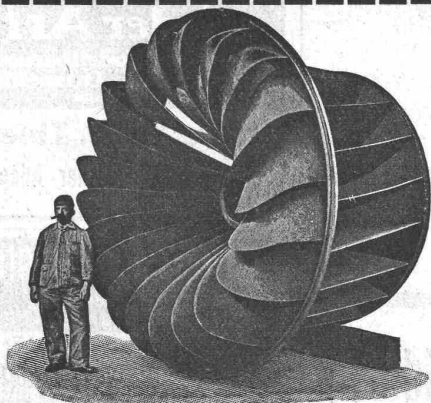
# Oehler & Co. Marau

## Eisen- u. Stahlwerke

### bauen in mustergültiger Ausführung

# Baggermaschinen

.. für jeden Verwendungszweck. ..  
Spezialität: See- und Flussbagger  
.. .. mit Sortiervorrichtung. .. ..



### Aktiengesellschaft vormals

## Joh. Jacob Rieter & Co., Winterthur.

# Turbinen

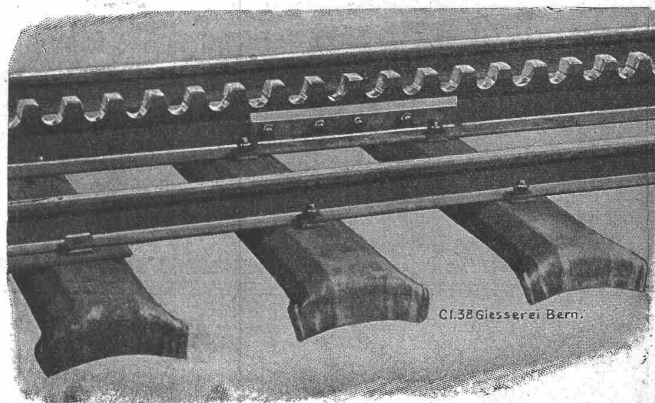
neuester Konstruktion und höchstem Nutzeffekt  
:: für alle vorkommenden Verhältnisse. ::

### Präzisions-Regulatoren

mit mechanischer und hydraulischer Wirkung.

Transmissionen — Kesselschmiede-Arbeiten

Hebezeuge  
Eisenbahnmaterial  
Zahnradbahnmaterial  
Standseilbahnen  
Schleusen- und  
Wehreinrichtungen



liefert als Spezialität die

# GIESSEREI BERN

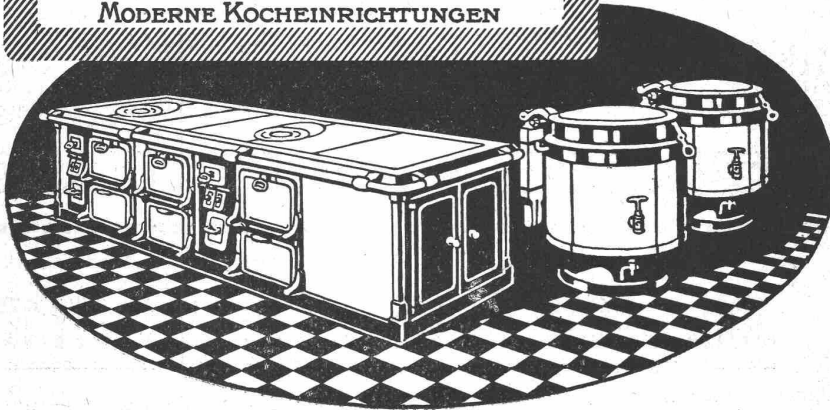
Telegramme:  
Giesserei Bern

in Bern

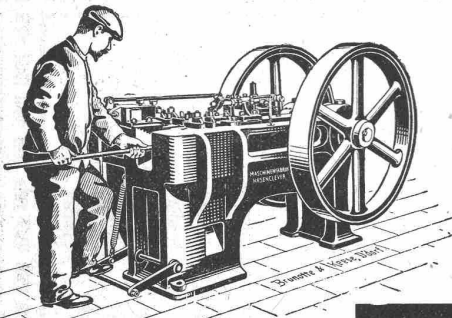
Telephon:  
1066

Konstruktionswerkstätten

Werk der Gesellschaft der L. von Roll'schen Eisenwerke.

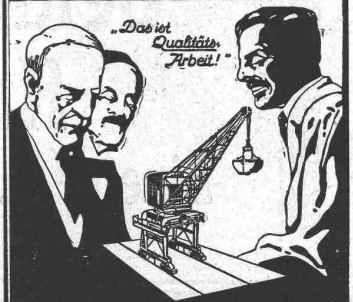
**Senking A.G.****|| Zürich ||** Kaspar-Escher-Haus  
Stampfenbachstr. 19.**MODERNE KOCH-EINRICHTUNGEN****Maschinenfabrik Hasenclever A.-G., Düsseldorf****Spezialmaschinen**

für **rationelle Massenfabrikation** von **Schrauben, Muttern, Nieten, Schmiedestücken** für  
Wagen-, Automobil- und  
Maschinenbau.



**Patent-Schmiedemaschinen.**  
Ueber 1600 Schmiedemaschinen geliefert.

Vertreter für die Schweiz:  
**Ing. F. Meissner, Zürich.**

**Schweiz. Landesaussstellung****1914****Modelle  
jeder Art**

Rheinische Modellbauanstalt,  
A. Schumann, Düsseldorf.  
Gegründet 1882.

Vertreter: **Ing. W. Thiele,**  
**Zürich, Gessner-Allee 28**

**Erfindungs-Patente**

Muster, Marken  
Verwerfungen

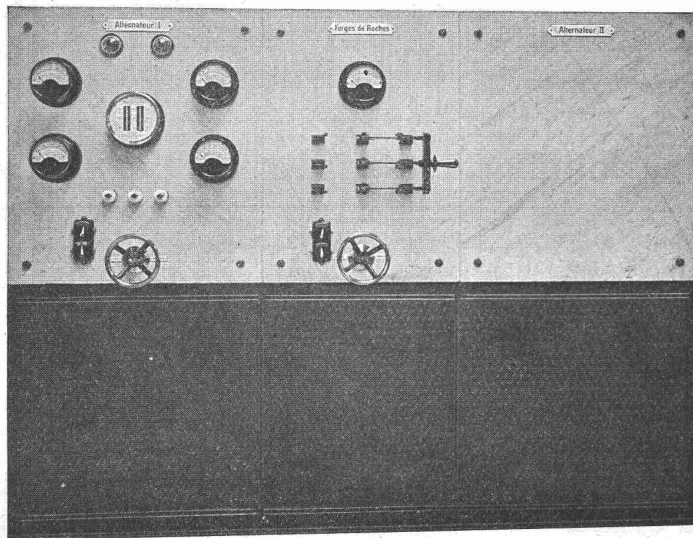
**Patent Gesellschaft**  
Bern, Bollwerk 21/23  
gegenüb. d. eidg. Patentämte

Kgr. Sachsen.

**Technikum  
Mittweida.**

Direktor: Professor Holst.  
Höheres techn. Institut  
f. Elektro-u. Maschinen-technik.  
Sonderabteilungen für Ingenieure,  
Techniker und Werkmeister.  
El. u. Maschinen-Laboratorien.  
Lehrfabrikwerkstätten.  
Älteste u. besuchteste Anstalt.  
Progr. etc. gratis  
v. Sekretariat.

**Technikum  
KONSTANZ**  
(Bodensee). Städt. subvention.  
höhere technische Lehranstalt.  
**Hochbau, Tiefbau, Modern.  
Neubau, Maschinenbau etc.  
Elektrotechnik.** Prospekt frei



Schalttafel mit eingebauten von vorne regulierbaren Oelschaltern.

**Carl Maier****Schaffhausen****Fabrik elektrisch. Apparate**

liefert

komplette Schaltanlagen  
Motorschaltkasten, Trennschalter  
Freileitungsschalter, Oelschalter  
Relais und Stromwandler  
:: Blitzschutzapparate ::