

Zeitschrift: Schweizerische Bauzeitung
Herausgeber: Verlags-AG der akademischen technischen Vereine
Band: 61/62 (1913)
Heft: 26

Werbung

Nutzungsbedingungen

Die ETH-Bibliothek ist die Anbieterin der digitalisierten Zeitschriften auf E-Periodica. Sie besitzt keine Urheberrechte an den Zeitschriften und ist nicht verantwortlich für deren Inhalte. Die Rechte liegen in der Regel bei den Herausgebern beziehungsweise den externen Rechteinhabern. Das Veröffentlichen von Bildern in Print- und Online-Publikationen sowie auf Social Media-Kanälen oder Webseiten ist nur mit vorheriger Genehmigung der Rechteinhaber erlaubt. [Mehr erfahren](#)

Conditions d'utilisation

L'ETH Library est le fournisseur des revues numérisées. Elle ne détient aucun droit d'auteur sur les revues et n'est pas responsable de leur contenu. En règle générale, les droits sont détenus par les éditeurs ou les détenteurs de droits externes. La reproduction d'images dans des publications imprimées ou en ligne ainsi que sur des canaux de médias sociaux ou des sites web n'est autorisée qu'avec l'accord préalable des détenteurs des droits. [En savoir plus](#)

Terms of use

The ETH Library is the provider of the digitised journals. It does not own any copyrights to the journals and is not responsible for their content. The rights usually lie with the publishers or the external rights holders. Publishing images in print and online publications, as well as on social media channels or websites, is only permitted with the prior consent of the rights holders. [Find out more](#)

Download PDF: 13.02.2026

ETH-Bibliothek Zürich, E-Periodica, <https://www.e-periodica.ch>

Schweizerische Bauzeitung

Abonnementspreis:

Schweiz 20 Fr. jährlich
Ausland 28 Fr. jährlich

Für Vereinsmitglieder:

Schweiz 16 Fr. jährlich
Ausland 18 Fr. jährlich
sofern beim Herausgeber
abonniert wird ::

WOCHENSCHRIFT

FÜR BAU-, VERKEHRS- UND MASCHINENTECHNIK

GEGRÜNDET VON A. WALDNER, ING. HERAUSGEBER A. JEGHER, ING., ZÜRICH

Verlag des Herausgebers. — Kommissionsverlag: Rascher & Cie., Zürich und Leipzig

ORGAN

DES SCHWEIZ. ING.- & ARCHITEKTEN-VEREINS & DER GESELLSCHAFT EHEM. STUDIERENDER DER EIDG. TECHN. HOCHSCHULE.

Insertionspreis:

4-gespalt. Petitzeile oder
deren Raum 30 Cts.
Haupttitelseite: 50 Cts.

Insertate ausschliesslich
an Annoncen-Expedition
Rudolf Mosse, Zürich
und deren Filialen und
Agenturen ::

ELEKTRISCHE
HYDRAULISCHE
TRANSMISSIONS-

PERSONEN- & WAREN-

AUFZÜGE

SCHINDLER & CIE
.. LUZERN ..

GEGRÜNDET 1874.



BAILDONSTAHL



zäher, reiner und dichter

KONSTRUKTIONSTAHL

für den Bau von Grossmaschinen - Marinefahrzeugen - Turbinen - Automobilen - Flugmaschinen

WERKZEUGSTAHL - SCHNELLSCHNITTSTAHL - PRÄZISIONSSPIRALBOHRER

Oberschlesische Eisen-Industrie A. G.

Gleiwitz

General-Vertretung für die Schweiz:

E. Haegler - Rütschi und A. Dresel, Zürich V. Florastrasse 7.

Gesamtarbeiterzahl etwa 10000.

Wissenschaftliches Technisches Kaufmännisches Uebersetzungsbureau **W. T. K.**

Zürich auf der Mauer 13. Tel. 9553, Uebersetzungen in alle und aus allen Sprachen nur von Fachleuten in ihrer Muttersprache.

Kanalisation

behandelt als Spezialist und Civil-Ingenieur
H. Streng, St. Moritz.

Für technische

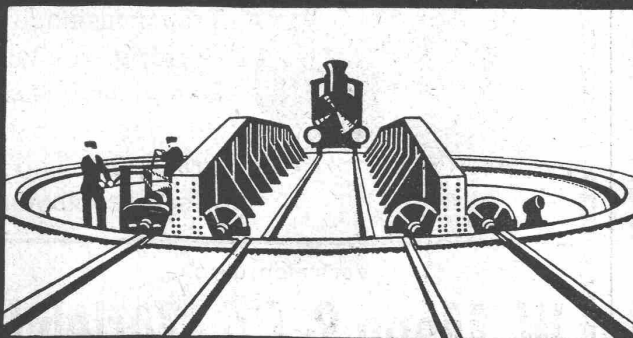
Vorarbeiten und Projektstudien im Bahnbau
empfiehlt sich B. EMCH, Ingen.-Bureau, Bern.

ARSAG LIFTS

Personen- & Warenaufzüge
jeder Art

Aufzüge- & Räderfabrik Seebach

SEEBACH-ZÜRICH.



Joseph Vögele Mannheim

• Weichen • Kreuzungen •
Drehscheiben • Schiebebühnen
Sicherungsanlagen Spills • etc.
Rangier-Anlagen
Verlade-Vorrichtungen

Vertreter für die Schweiz: Ing. G. Bäumlín, Zürich, Auf der Mauer 19. — Telephon 3423.

Wenn Sie reell, prompt und gut bedient sein
wollen, lassen Sie Ihre
**LICHTPAUSEN
UND PLANDRUCKE**
(TROCKENVERFAHREN) anfertigen bei:
RENÉ ORBANN
SIHLHOFSTR. 27, ZÜRICH, TELEPH. 1107.
woselbst Sie auch
HELIOGRAPHIE- U. PAUSPAPIERE, 1. QUALITÄT
sehr preiswert beziehen können.

Ingenieur-Bureau
Thurnherr & Bolliger
Limmatquai 34 — Zürich.

Vergleichende Projekte für Eisen- u. Eisenbetonbauten

Brückenbau, Eisenhochbau, eiserne Wehre,
Kranen, Transport- und Förder-Anlagen,
Fabrikbauten

Brückenrevisionen :- Eisenabnahmen
Bauleitungen

Techn. Beratungs- und Auskunftsstelle
des Stahlwerks-Verbandes A. G., Düsseldorf.

MEYNADIER & C^{ie}
ZÜRICH

Isoliermaterialien
— aller Art —
für Bauzwecke



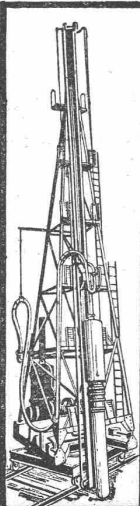
für Isolierungen und
Bedachungen

A.-G. „UNION“ in Biel, Fabrik in Mett
Erste schweiz. Fabrik für elektr. geschweisste Ketten. Pat. 27199
Ketten aller Art



für industrielle und landwirtschaftliche Zwecke.
Grösste Leistungsfähigkeit. Ketten von höchster Tragkraft.

NB. Handelsketten nur durch Eisenhandlungen zu beziehen.



Ernst Halbach Akt. Ges
Düsseldorf · Frankfurt a. M. · Berlin W. 30
— Abtlg. Maschinenfabrik —
Dampfwinden bis 10000 kg Zugskraft
Betonpfahlrammen
Dampfkräne — Greifbagger
Heissdampflokomobilen
Compl. Pumpwerke
Kauf- und
Mietweise!



Die anerkannt beste Farbe
für Innen- und Aussen-Anstriche.
General-Vertreter für die Schweiz:
C. Hässig, Angenstein bei Basel.

Granitlieferanten
Dindo & Niederberger

Hauptbureau: **LUZERN**

Mehrere eigene Granitbrüche

Uebnahme sämtlicher Granitarbeiten bei
billigster Berechnung.

Maschinenbau-Anstalt

HUMBOLDT

Coeln-Kalk

Vollständige Hütteneinrichtungen, Röst- und
Schmelzöfen, Kabel- und Seilmaschinen

Drahtzieherei-

Einrichtungen

Sämtl. Maschinen

f. Gummifabriken

Transmissionen

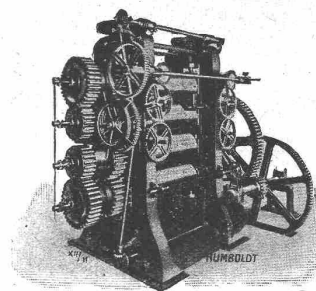
Perforier-Anstalt

Dampfmaschinen

Pumpen

Transport- und

Verladeanlagen



Vertreten durch:

W. Mann & Co., Zürich IV

Telephon 8411 — Telegramme: Pressco

Eingetragene Handelsmarke



Bremer Linoleumwerke Delmenhorst

Fabriklager Basel, Eisengasse 17 — Telephon Nr. 1515
Permanente Ausstellung und Grossvertrieb für Bauzwecke:
 H. Hettinger, Zürich I, Börsenstrasse 10, Telephon Nr. 10739
 Inlaid-Künstler-Dessins — Granit — Jaspé — Uni — Kork — Muralin

J. Regli, Loretz & Walker, Wassen (Uri)

Telegramm-Adresse
„Gemsbock Wassen“

Telephon

Gotthardgranitbrüche

Eigene Steinbrüche

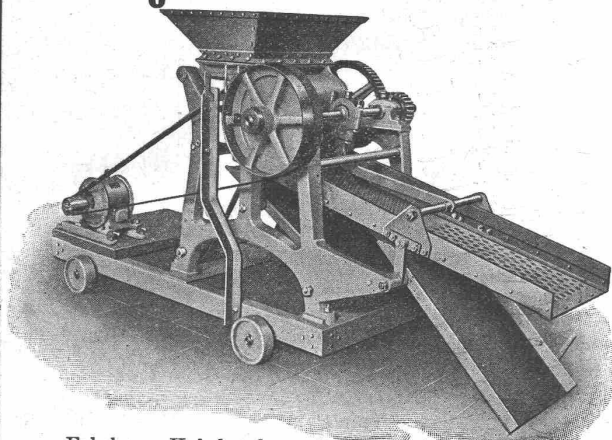
Liefert **Granitarbeiten**

jeden Umfanges bei bescheid. Berechnung u. jed. wünsch. Bearbeitung in

Gotthardgranit

aus Wassen und Gurtneilen, sowie in Tessiner- und Verzaska-Granit

Aktiengesellschaft der Maschinenfabrik von Louis Giroud in Olten



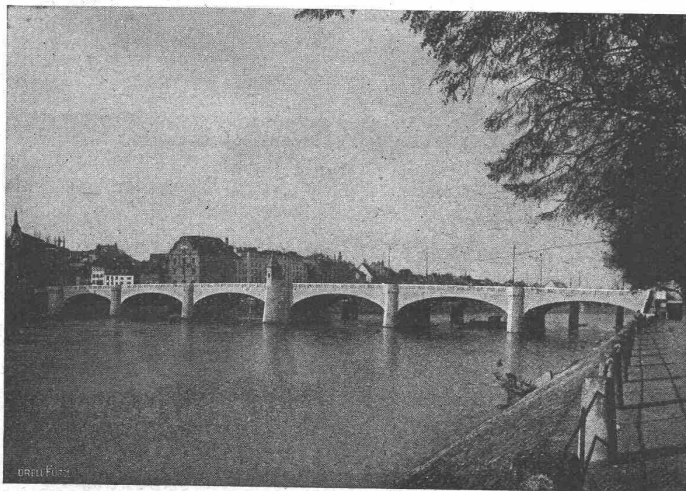
Fahrbarer Koksbrecher mit elektrischem Antrieb.

Kohlenbrecher Koksbrech- und Sortieranlagen Transportanlagen

für diverse Materialien, hauptsächlich für Kohle und Koks, wie

Förderrinnen und Sortierrinnen
 Patentierte Materialsponder
 Bandtransporteure — Schaukelbecherwerke
 Elevatoren — Hängbahnen
 Koksinnen für glühenden Koks
 Kratzertransporteure

A.G. Alb. Buss & Co., Basel



Mittlere Rheinbrücke in Basel, 200 m lang und 18 m Fahrbahnbreite.
 (Verkleidung sämtlicher Flächen in Gotthardgranit).

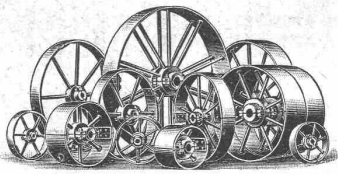
Tiefbau

Wasserkraftanlagen
 Eisenbahnbau
 Brücken in Beton und Stein
 Pneumatische Fundierungen

Ingenieurbureau

Uebernahme von

Bauleitungen
 Projektierungen
 Expertisen



Schmiedeeiserne
Riemenscheiben
ein- u. zweiteilig, höchst
betriebssicher. Gr. Lager.
Rasche Anfertigung.
Gebrüder Dietsche,
Maschinenfabrik,
Koblenz (Aargau).

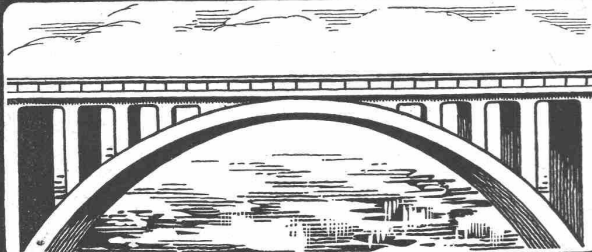
J. Bolliger & Co. Zürich

Ingenieur-Bureau

Teleph. 109

Gegr. 1898

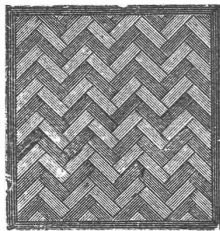
Tödisstr. 65



Eisenbeton für Hoch u. Tiefbau
Projekte. Statische Berechnungen.

Lichtpaus- und Plandruckanstalt C. Michaud, Zürich, Weinbergstr. 92

Plandruckverfahren der Gebrüder Dorel, Paris. —
Tarif für 2—6 Kopien Fr. 2,35, 7—12 Fr. 2,20
per m² usw. Bei Jahres- und grösseren Aufträgen
Rabatt von 5, 10 bis 15%.



PARKETTBODEN

sowohl in Eichen- wie in Buchenholz, vom
einfachsten bis zum elegantesten Dessin,
verlegt und unverlegt, empfiehlt

**Parkettfabrik Egnach in Egnach bei
Romanshorn, H. Pressmar.**

Spezialität: Parkettböden direkt auf
Beton in Asphalt oder auf nagelbarem
Estrich verlegt.

Weltgehendste Garantie.

Ingenieurbureau Bühlmann & Glauser

Eigerweg 9 BERN Länggasse

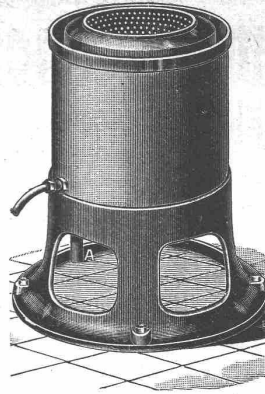
Dr. U. Bühlmann, Ingenieur
R. Glauser, dipl. Ing. E. T. H.



Projekte, Berechnungen und Pläne
für

Eisenbetonbauten
Eisen- und Holzkonstruktionen
Wasser-Versorgungen
Kanalisationen

Bauleitung und Expertisen



Wäscherei- Maschinen

für

Hand- und Kraftbetrieb.

Rationeller, einfacher Betrieb bei
grosser Ersparnis an Zeit und Ma-
terial und grösster Schonung der
Wäsche.

Garantie.

1a Referenzen.

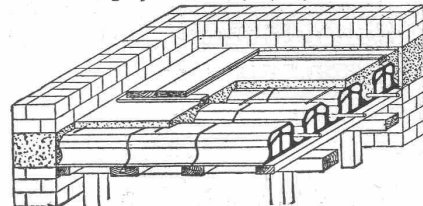
Besichtigen Sie Musterausstellung.

A. Schulthess & Co

Zürich — Waldshut.

Hohlstein-Decke

(System Pfeifer).



Billigste, feuer- und schallsicherste Decke der Gegenwart. Für
alle Lasten und Spannweiten, keine geschlossene Schalung,
einfachste Herstellung. Wenig Gewicht, wenig Beton, sehr
leichter Hohlstein, welcher genau alle neutralen Teile ausfüllt.
Deckensteinlieferung jeden Quantums stets sofort nach allen
Bahnhöfen Europas, weil in den meisten besseren Ziegeleien
erzeugt und vorrätig gehalten werden. — Man verlange kosten-
los Auskünfte, statische Berechnung, Zeichnung, Beschreibung,
Offert und Prospekt von dem Erfinder **Josef Pfeifer**, techn.
Bureau in **Schrubs**, Vorarlberg.

Die Lieferung und Fakturierung der Hohlsteine für die Schweiz
geschieht durch die Ziegeleien: **J. Schmiedehney & Co**
in **Heerbrugg** und **Vereinigte Ziegeleien, Zündel & Co**
in **Thayngen**.



Eine **Ausstellungs-Drucksache** im be-
quemen Taschenformat mit **Plänen** von
dem **Ausstellungsplatz** und der Stadt
Leipzig senden wir auf Wunsch an
Interessenten gratis.

Wir gestatten uns, hierdurch anzuzeigen, dass wir
in der I. Maschinenhalle, Stand 727, der

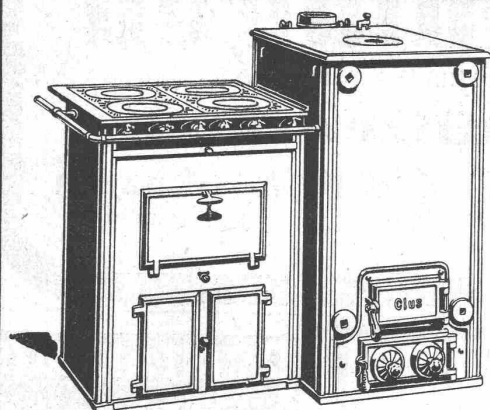
Internationalen Baufach- Ausstellung, Leipzig 1913

eine Sammlung ganz neuartiger Maschinen und Apparate
zur Erzeugung von Baumaterial und verwandten Pro-
dukten ausstellen, die in Bezug auf technischen und
ökonomischen Wert die vollste Würdigung der Fachleute
verdienen, weshalb die Besichtigung unseres Standes
im Interesse eines jeden Baufachmannes liegen dürfte.

Maschinenfabrik-Gesellschaft
Alpine - Augsburg A 102.



GESELLSCHAFT DER LUDW. VON ROLL'SCHEN EISENWERKE
 · FILIALE: **EISENWERK CLUS** KT. SOLOTHURN ·



Man verlange Broschüre Nr. 113 über
 Cluser Centralheizungsartikel.

CLUSER HEIZKESSEL

für Warmwasser- und Niederdruck-Dampfheizung,
 sowie für gewerbliche Anlagen.

Bewährtes System.

Einfache Bauart und Aufstellung.

Bequeme Reinigung während dem Betriebe.

Ueber 4700 Cluserkessel im Betriebe.

Radiatoren, 50 verschiedene Modelle.

Rippenröhren und Rippenheizkörper, Wärmeplatten, Ventile,
 Formstücke, gusseiserne und schmiedeiserne Flanschen.

Zu beziehen durch die Installationsfirmen.

Siemens-Schuckert-Werke

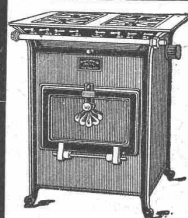
Zweighbureau Zürich

Ausführung stationärer und transportabler

Staubsauganlagen

und Abfüllvorrichtungen.

D. R. P. und Patent. Detaillierte Offerten kostenlos.



Die Solothurner

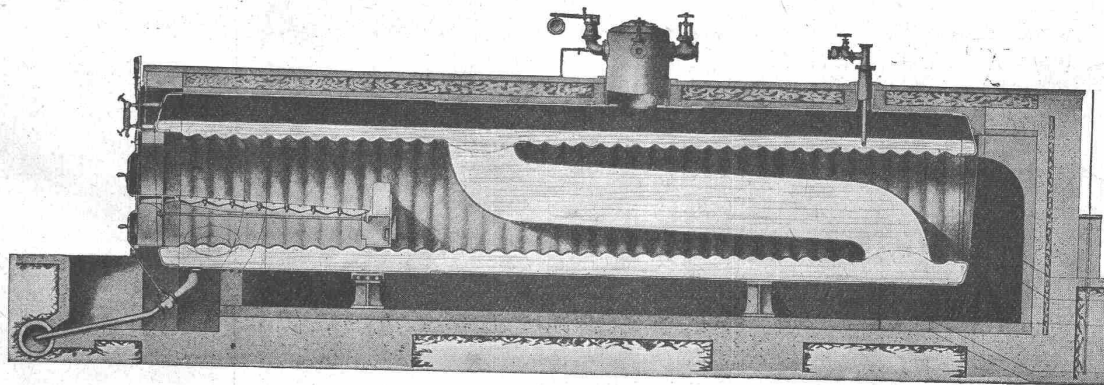
Gaskoch- und Heizapparate

sind die bequemsten, solidesten, vollkommensten und **sparsamsten** aller bekannten Systeme.

Kombinierbar mit einfachen und doppelten **Perfekt- oder Sparbrennern**.

Vorrätig bei den Gaswerken und bessern Installationsgeschäften.

King's Patent-Flammrohrkessel mit Wasserzirkulationsrohr.



Hervorragende Neuerung im Dampfkesselbau. Intensivste Wasserzirkulation.

90 Prozent Mehrleistung bei gleichbleibendem Nutzeffekt gegenüber den bisherigen Flammrohrkesseln.

Kürzeste unter Drucksetzung. — Vollkommenste Temperatur-Ausgleichung.
 Höchstes Verdampfungsvermögen. — — — — Keine Kesselsteinbildung.

Man verlange ausführlichen Prospekt von der

Maschinenfabrik King & Co., A.-G., Zürich

Schleusen-Anlagen

bewährter Systeme, für Kraftwerke, Wehre und Kanäle.

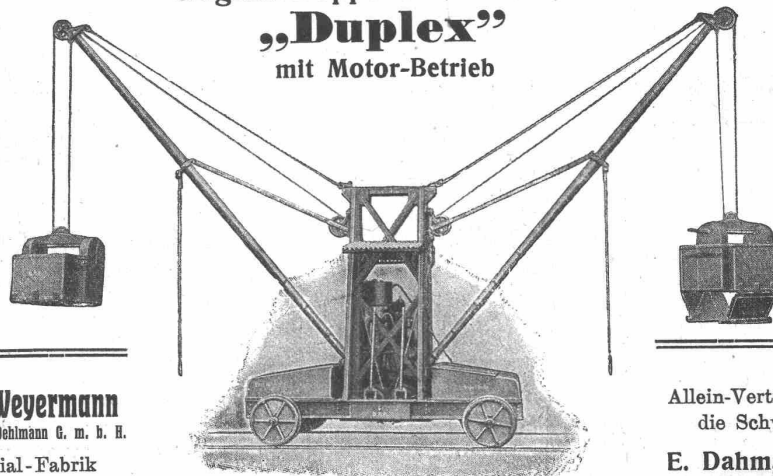
Gleit- und Rollschützen

Aktiengesellschaft der Maschinensfabrik von **Theodor Bell & Co** Kriens-Luzern (Schweiz).

Original-Doppel-Schwenkkran

„Duplex“

mit Motor-Betrieb



Paul Weyermann

vorm. Karl Oehlmann G. m. b. H.

Spezial-Fabrik
für Hebezeuge

Rixdorf-Berlin

Leistungsfähigkeit bis 260 cbm Bodenaushub pro Tag
Tragfähigkeit 650—1500 kg. Antrieb mittelst **erst-**
klassigem Benzinmotor mit Patent-Spritzver-
gasung — keine Oberflächenvergasung. —
Benzinverbrauch 9—10 kg per Tag. **Kürzeste Liefer-**
zeit (1—3 Wochen).

Bisher über 60 Stück geliefert.

Allein-Vertrieb für
die Schweiz:

E. Dahm, Vertreter
Güttingen
(Thurgau)

PATENT-ANWÄLTE

E. BLUM & Co DIPL. INGENIEURE

GEGRÜNDET 1878 · ZÜRICH · BAHNHOFSTR. 74

Uni Linoleum
Bedruckte Linoleum
Granit - Linoleum
Inlaid - Linoleum
Kork - Linoleum

empfehlen in den fabrizierten
Stärken zu billigsten Preisen per
□m, fertig verlegt von geschulten
Fachleuten

Grands magasins
Jelmoli S. A.
Zürich.

(Persönliche oder schriftl. Offerte
auf Wunsch sofort zur Verfügung).

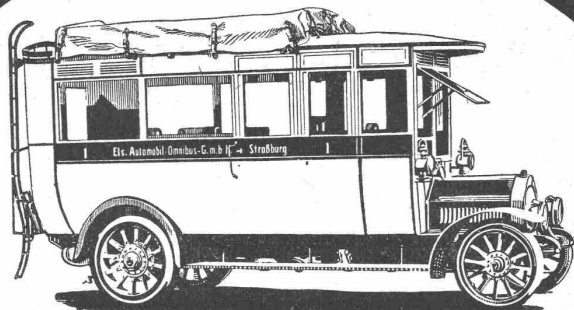
Porös-wasserdichte Imprägnation

von Stoffen, Kleidern etc.
besorgt nach langj. Erfahrung die
Imprägnieranstalt (Zander)
Baden (Aargau).

➔ Prospekte verlangen.

SAURER

AUTOMOBIL-LASTWAGEN



46
ERSTE
PREISE

46
—ERSTE
—PREISE

ADOLPH
LINDAU-ARBON



SAURER
SURESNES (PARIS)



KUNST-&CLICHÉANSTALT

A. SULZER & Co

ELISABETHSTR. 14 ZÜRICH TELEFON 2912

CLICHÉS

FÜR KATALOGE ZEITSCHRIFTEN

NOXON-INSERTE-NOXON

F. GAUGER & CO. ZÜRICH



ROLLADEN aus STAHLBLECH
EISENCONSTRUKTIONEN
SCHAUFENSTERANLAGEN
WELLBLECHBAUTEN
SCHEERENGITTER
ARCHIVANLAGEN PAT. SYST.



Christen & Tobler, Lugano

Telephon 781 — Telegr.: Christentobler

Zement-, Mosaik- und Terrazzoplatten
Veroneser Marmorplatten

Kataloge und Muster gratis.



Boizenburger Platten

Bestbewährte keramische Wandbekleidung, den höchsten hygienischen und künstlerischen Anforderungen entsprechend, f. Küchen, Toiletten, Treppenhäuser, Verkaufsräume, Brunnen, Kamine usw.

Hans Duensing
BOIZENBURG
BEI HAMBURG

Portland-Zement-Fabrik Laufen



Bureau: Laufen (Kt. Bern)
Fabriken in Laufen (Bern)
in Bellerive bei Delémont
in Münchenstein bei Basel
empfiehlt ihren

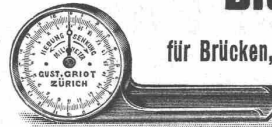
prima Portland-Zement

zu Zementarbeiten
jeder Art

Biegunsmesser

Patentiert — D. R. G. M.

für Brücken, Decken, Säulen usw., $\frac{1}{50}$ mm ablesbar
solide, bequeme Bauart. Prospekt frei.



Gustav Griot, Ing.,

Freiestrasse 139, Zürich (Schweiz).

Zahlreiche Referenzen von Behörden und Firmen.

Laden-Einrichtungen

neueste Konstruktionen, Glas-Schränke

P. Rudnick, Zürich

Tel. 9228. Werkstätte Mainaustr. 47. Tel. 11091

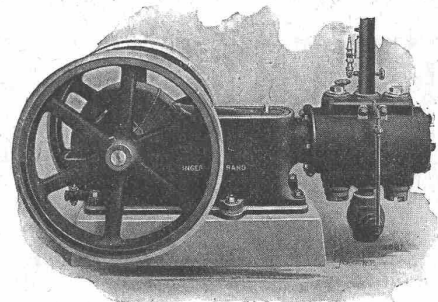
Pneumat. Werkzeuge

für

Konstruktionswerkstätten, Schmieden, Giessereien
zum Nieten, Bohren, Meisseln, Stemmen, Putzen etc.

Mechanische Bohrung und
Tief-Sondierungen

Luftkompressoren



Ingersoll Rand Co.

33 Rue Réaumur, Paris

Generalvertreter für die deutsche Schweiz:

H. v. Arx & Co., Ingenieurbureau, Zürich, Seidengasse 16.

für die französische Schweiz:

Petitpierre, fils & Co., Neuchâtel.

Gelatine-Telsit

Sicherheits - Sprengstoff.

Im Gebrauch bei folgenden Tunnel-Unternehmungen:
Jungfrau-Bahn, Münster-Grenchen, Lötschberg usw.

Spezial-Sprenggelatine

Neues, handhabungssicheres Dynamit.

Alleinige
Fabrikanten

Dynamit Nobel A.-G. Zürich

Mythen-Strasse 21
Fabrik in Isleten (Uri)

Der Briket-Heizkessel „Isotherma“

löscht nie aus. Sauberer, müheloser Betrieb. Einzig
in seinen Vorzügen für Etagen- und ähnliche Heizungen.
Patente
angemeldet.

Eisenwerk Clus.

M. Koch, Zürich

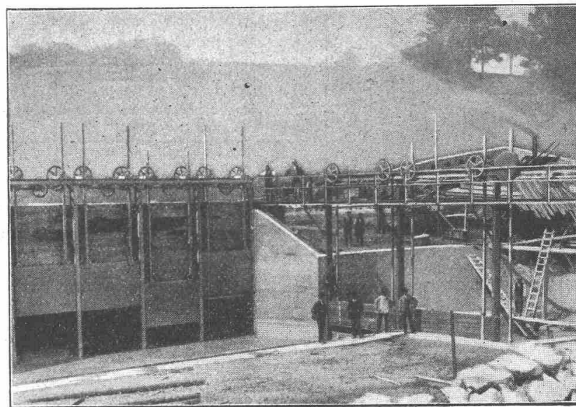
liefert:

Eiserne Brücken- und
Baukonstruktionen

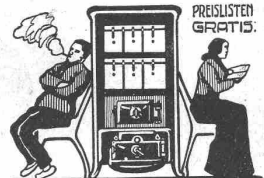
Schleusen und Wehranlagen

Schmiedeeiserne Fenster

Man verlange Projekte und
Kostenvoranschläge



Komplette Fallenzüge für Rheinkorrektion Rorschach. Eisengewicht 52,3 Tonnen.



PREISLISTEN
GRATIS.

HEIZÖFEN

für
Jeden Bedarf

**Ofenfabrik
Sursee**

Grösste Ofenfabrik
der Schweiz.
Eigene, bewährte
Konstruktionen.

Sprecher & Schuh A.-G.

Fabrik elektrischer Apparate



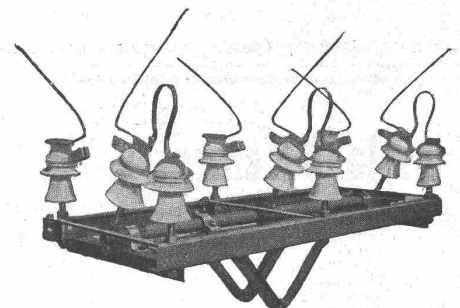
Aarau



Starkstromapparate

bis 80000 Volt

bis 4000 Amp.



Freileitung-Mastenschalter.