

**Zeitschrift:** Schweizerische Bauzeitung  
**Herausgeber:** Verlags-AG der akademischen technischen Vereine  
**Band:** 61/62 (1913)  
**Heft:** 25

## **Werbung**

### **Nutzungsbedingungen**

Die ETH-Bibliothek ist die Anbieterin der digitalisierten Zeitschriften auf E-Periodica. Sie besitzt keine Urheberrechte an den Zeitschriften und ist nicht verantwortlich für deren Inhalte. Die Rechte liegen in der Regel bei den Herausgebern beziehungsweise den externen Rechteinhabern. Das Veröffentlichen von Bildern in Print- und Online-Publikationen sowie auf Social Media-Kanälen oder Webseiten ist nur mit vorheriger Genehmigung der Rechteinhaber erlaubt. [Mehr erfahren](#)

### **Conditions d'utilisation**

L'ETH Library est le fournisseur des revues numérisées. Elle ne détient aucun droit d'auteur sur les revues et n'est pas responsable de leur contenu. En règle générale, les droits sont détenus par les éditeurs ou les détenteurs de droits externes. La reproduction d'images dans des publications imprimées ou en ligne ainsi que sur des canaux de médias sociaux ou des sites web n'est autorisée qu'avec l'accord préalable des détenteurs des droits. [En savoir plus](#)

### **Terms of use**

The ETH Library is the provider of the digitised journals. It does not own any copyrights to the journals and is not responsible for their content. The rights usually lie with the publishers or the external rights holders. Publishing images in print and online publications, as well as on social media channels or websites, is only permitted with the prior consent of the rights holders. [Find out more](#)

**Download PDF:** 12.02.2026

**ETH-Bibliothek Zürich, E-Periodica, <https://www.e-periodica.ch>**

# Schweizerische Bauzeitung

**Abonnementspreis:**

Schweiz 20 Fr. jährlich  
Ausland 28 Fr. jährlich

**Für Vereinsmitglieder:**

Schweiz 16 Fr. jährlich  
Ausland 18 Fr. jährlich  
sofern beim Herausgeber  
abonniert wird ::

**WOCHENSCHRIFT**

FÜR BAU-, VERKEHRS- UND MASCHINENTECHNIK

GEGRÜNDET VON A. WALDNER, ING. HERAUSGEBER A. JEGHER, ING., ZÜRICH

Verlag des Herausgebers. — Kommissionsverlag: Rascher & Cie., Zürich und Leipzig

**ORGAN**

DES SCHWEIZ. ING.- & ARCHITEKTEN-VEREINS & DER GESELLSCHAFT EHEM. STUDIERENDER DER EIDG. TECHN. HOCHSCHULE.

**Insertionspreis:**

4-gespalt. Petitzeile oder  
deren Raum . 30 Cts.  
Haupttitelseite: 50 Cts.

Insertate ausschliesslich  
an Annoncen-Expedition  
Rudolf Mosse, Zürich  
und deren Filialen und  
Agenturen ::

ELEKTRISCHE  
HYDRAULISCHE  
TRANSMISSIONS-

PERSONEN- & WAREN-

## AUFZÜGE

**SCHINDLER & CIE**

.. LUZERN ..

GEGRÜNDET 1874.

**STREBELWERK**

HEIZKESSELFABRIK

ZÜRICH.

**Wissenschaftliches Technisches Kaufmännisches Uebersetzungsbureau** **W. T. K.**

Zürich auf der Mauer 13. Tel. 9553, Uebersetzungen in alle und aus allen Sprachen nur von Fachleuten in ihrer Muttersprache.



Für technische Vorarbeiten und Projektstudien im Bahnbau  
empfiehlt sich **B. EMCH, Ingen.-Bureau, Bern.**

## Leitungsstangen

aus la Bergholz, gemäss eidg. Vorschriften mit Kupfervitriol imprägniert,  
liefert die

Imprägnier-Anstalt Emmenthal, E. Lüthi, Burgdorf

**Türschoner** in allen Ausführungen  
**Carl Thomas**  
Cöln-Melaten, Tel. A3531

## ARSAG LIFTS

Personen- & Warenaufzüge  
jeder Art.

Aufzüge- & Räderfabrik **Seebach**  
**SEEBACH-ZÜRICH.**

## Bauausschreibung

Die Ausführung der

### sämtlichen Korrektionsarbeiten

der Perimeterstrasse „Sonne-Krone“ in Bazenheid, umfassend Kanalisation, Brunnenversetzung, Erdarbeiten, Kunstbauten, Trassierung, Steinbett, Beschotterung und Pflasterung, wird hiemit zur freien Konkurrenz ausgeschrieben.

Pläne und Baubeschrieb, sowie die Uebernahmsbedingungen können bei Herrn Polizeikassier **Jakob Kuratli in Bazenheid** eingesehen und Vorausmasse ebendasselbst bezogen werden.

Uebernahmsofferten nach Einheitspreisen sind bis spätestens **Sonntag den 22. Juni a. c.** mit der Aufschrift „**Strassenkorrektionsarbeiten Bazenheid**“ an das **Gemeindeamt Kirchberg** schriftlich einzureichen.

Kirchberg, den 5. Juni 1913.

Der Gemeinderat.

## Preis-Ausschreiben.

Der **Stadtrat von Schaffhausen** eröffnet unter den seit mindestens einem Jahr im Kanton Schaffhausen ansässigen und in der übrigen Schweiz wohnenden schaffhauserischen Architekten einen

### Wettbewerb zur Erlangung von Entwürfen für ein Doppelrealschulhaus auf dem Emmersberg

— **Einreichungs-Termin: 31. Oktober 1913.** — Programme und Unterlagen können bezogen werden beim städt. Baureferenten.

Schaffhausen, den 17. Juni 1913.

Im Auftrage des Stadtrates:  
**Der Baureferent.**

## Neue katholische Kirche in Töss, Kant. Zürich

Zur öffentlichen Ausschreibung gelangen: die

### Erd-, Maurer-, Steinhauer-, Zimmer-, Spengler- und Dachdecker - Arbeiten.

Offerten-Formulare können vom Unterzeichneten bezogen werden, in dessen Bureau die Pläne und Bedingungen zur Einsicht aufliegen. — Die Offerten sind bis spätestens **Mittwoch, den 25. Juni** einzureichen an **ADOLF GAUDY**, Architekt.

RORSCHACH, 16. Juni 1913.

A. Gaudy.

## Rohölmotore - Vertretung

für Land- und Seezwecke. Der Inhaber der grössten Spezialfabrik Norwegens, augenblicklich hier, **wünscht die Vertretung für die Schweiz an gute Firma abzugeben.** Alleinlieferant norwegischer Bauerneinkaufsvereine. 2000 Motore für Seezwecke geliefert; erstklassige Ware; billige Preise. — Offerten unter Z. S. 14768 an die

**Annoncen-Expedition Rudolf Mosse, Zürich.**

**WILH.  
BAUMANN  
HORGEN**

**Rolladen. Rolljalousien.  
Jalousieladen. Rollschutzwände**

Gegründet  
**1860**

## Sponagel & Co., Zürich

Baumaterialien

### Spezialgeschäft für keramische Boden- und Wandbeläge Kunstglasurplatten : Wandbrunnen Mutz-Keramik.

Generalvertreter erstklassiger Fabriken.  
Kunstgerechte Ausführung der Versetzarbeiten durch eigene, geschulte Facharbeiter.

Kataloge und Preislisten zu Diensten.  
Reichhaltige Muster-Ausstellung Sihlquai 139—143.

## Werkzeug-Maschinen

### Grösstes Lager der Schweiz

### Sonderangebot:

**Präzisions-Schnelldrehbänke** mit Zug- und Leit-spindel, amerik. Konstruktion, 200 × 1000 und 200 × 1500 mm,

**Präzisions-Schnelldrehbänke** mit Zug- und Leit-spindel, amerikanische Konstruktion, mit Norton- bzw. Wechselladerkasten-Antrieb 230/370 × 1500 mm,

ca. 50 St. **Leitspindel-Drehbänke** sämtl. Dimension, Original Pratt & Whitney **Revolverbänke**, 2 × 26" und 3 × 36",

Spindelbohrung 54 mm und 85 mm,

**Universal-Fräsmaschinen**, 1065 × 260 mm,

**Einf. Fräsmasch.**, 1065 × 300 mm und 520 × 190 mm,

**Radialbohrmaschinen** für Löcher bis 50 u. 75 mm,

Ausladung 1000 mm und 1400 mm,

ca. 50 Stück **Schnellbohrmaschinen** v. 13—50 mm,

ca. 20 Stück **Hobel- und Shapingmaschinen**

jeglicher Grösse,

**Plan-Drehbänke**, 1300 mm Planscheiben Durchm.,

1000 mm Spitzenhöhe, sowie diverse andere

Grössen,

ca. 20 Stück **neue Schleifsteine** mit Kugellagerung

und gusseisernem Trog,

ca. 200 St. **Dreibacken-Klemmfutter**, „Cushman“,

sowie ca. 1000 Stück div. gebr. Maschinen, jeder Grösse

und Marke.

Bin jederzeit Käufer von gebrauchten Maschinen und

kompletten Anlagen.

**Josef Rosenau jun., Zürich I**

Telephon 2460. Hirschengraben 78.

3 Minuten vom Hauptbahnhof.

Komprimierte, fugenlose,  
unverbrennbare, warme, elastische, schalldämpfende

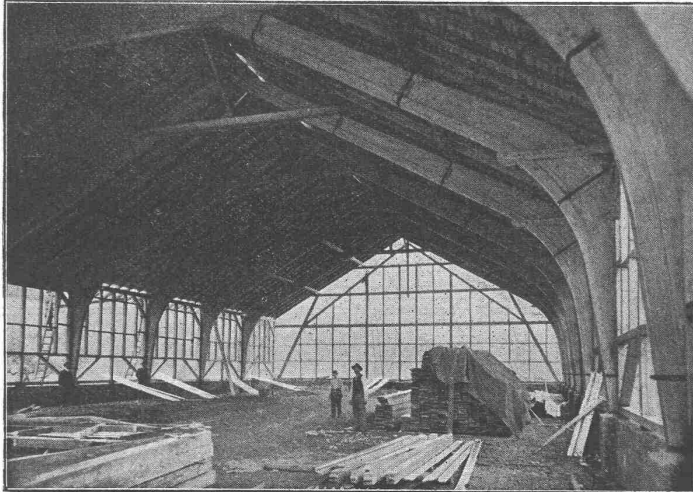
## Fabrikböden

aus Litosilo-Kunstholz-Masse, dauerhaft wie Eichenholz.  
Rasche Ausführung, ohne Betriebsstörung, in einem Guss  
auf Beton oder alte, ev. abgenutzte und ölige Holzböden.

**Ch. H. Pfister & Co., Basel**



# Neue Holzbauweisen „System Hetzer“



Patente in allen Kulturstaaen.

Schweizer. Patente Nr. 24405, 33871, 40409, 50660.

**Dachbindersysteme** und andere Tragkonstruktionen, als Ersatz für Häng- und Sprengwerke und eiserne Blech- und Fachwerkträger; vorzüglich geeignet für weitgespannte Konstruktionen aller Art wie Reit- und Turnhallen, Kirchen- und Hotelbauten, Wagen- und Lokomotivremisen, Festhütten, Magazin- und Fabrikbauten, Ballon- und Fliegerhallen, Schuppen, Kuppeln, Passerellen, Montage- und Lehrgerüste etc.

**Bogensparren**, zugleich als Tragkonstruktionen, zur Beschaffung vollkommen freier Dachinnenräume und Erzielung beliebig geschweiften Dachformen für Wohnhäuser, Villen, Gartenpavillons, Kuppeln etc.

**Verbundbalken**, mit und ohne parabolische Einlage, für Pforten und Gebälke mit bedeutenden Stützweiten und grössten Nutzlasten.

**Vorzüge:** Statisch klare und einwandfreie Konstruktionen, rasche Herstellung und Montierung, Billigkeit, Einfachheit, Dauerhaftigkeit.

Patentinhaber für die Schweiz:

## Schweizer. Akt.-Gesell. für Hetzer'sche Holzbauweisen in Zürich

Stampfenbachstr. 17/IV Zimmer 308 Telephon 111,81

Projektierungen

Offertstellung

Bauausführung

Man verlange Prospekte

# GRANIT

## Aktiengesellschaft H. SCHULTHESS, Personico

Direktion in **Lavorgo** - Telephon Nr. 9

(Tessin)

Zweibureau in Zürich III W., Eichstrasse Nr. 11, Telephon Nr. 6675.

Grosse Steinbrüche bei Personico, Cresciano, Verzascatal.

Werkplatz: Haldenstrasse, Zürich III W.

Spezialität: Belag von armierten Treppen, von 5 cm Dicke an in Verzasca-Granit. — Prima Referenzen.



# ESCHER WYSS & C<sup>IE</sup>

Zürich  
& Ravensburg

Gegründet  
1805

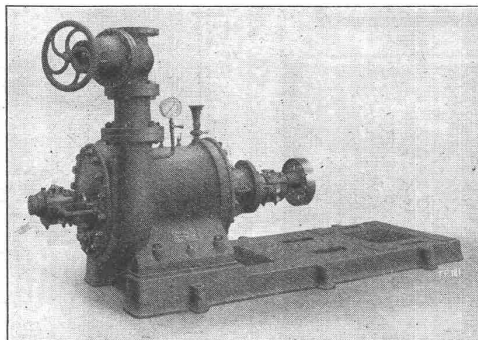
**HOCH-, MITTEL- und  
NIEDERDRUCK**

# ZENTRIFUGALPUMPEN

Ein- und  
Mehrstufenpumpen

für

alle Verhältnisse und grösste  
Fördermengen mit günstigstem  
Wirkungsgrad



Spülpumpen  
Speisepumpen

Bergwerkswassererhaltungen  
Akkuumulierungsanlagen  
Bewässerungs-, Kanalisations-  
Kondensations-Anlagen

Pumpen aller Art und Grösse für alle Antriebsarten

Kondensationen

Dampfturbinen

Dampfkessel





**Die anerkannt beste Farbe**

für Innen- und Aussen-Anstriche.

General-Vertreter für die Schweiz:

**G. Hässig, Angenstein bei Basel.**



## Boizenburger Platten

Bestbewährte keramische Wandbekleidung, den höchsten hygienischen und künstlerischen Anforderungen entsprechend, f. Küchen, Toiletten, Treppenhäuser, Verkaufsräume, Brunnen, Kamine usw.

**Hans Duensing  
BOIZENBURG  
BEI HAMBURG**

## Tachometer



daher dauernde Genauigkeit!

**J.C. Eckardt, Stuttgart-Cannstatt.**

Vertreter für die Schweiz:

**Carl Weller & Co., Zürich 7, Kasinostrasse 3.**

## Terner & Chopard

Ingenieur-Bureau für Hoch- und Tiefbau

Telephon 84.02

**Zürich I**

Kasp. Escherhaus  
St'pfenbachstr. 15

**Brückenbauten  
Eisenbetonbau  
Foundationen ::**

Projektierung und Ausführung

## Ingenieur-Bureau

Bahnhofplatz 5 **BERN** Bahnhofplatz 5

## Alfred Jaggi

Dipl. Ingenieur.

Langjähriger Beamter der Landeshydrographie.

**Eisenbahn-, Strassen- u. Wasserbauten  
Wasserversorgung und Kanalisationen.**

Spezialist in

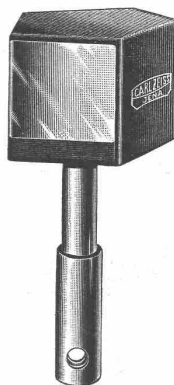
**Hydrographischen Untersuchungen**

Expertisen.

Konsultationen.

## Zeiss-Prisma als Ersatz für Winkelspiegel

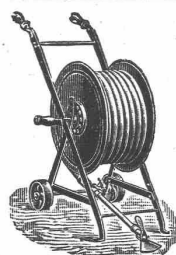
sind  
die Besten



Grosse Genauigkeit  
Kompensierte Form

**Emil Pfenninger & Cie.  
Zürich**

Technisches Versandgeschäft



## Kautschuk-Gartenschläuche

Schlauchschröcker, Wendrohre,  
Rasensprenger, Schlauchwagen etc.  
in anerkannt bester Qualität

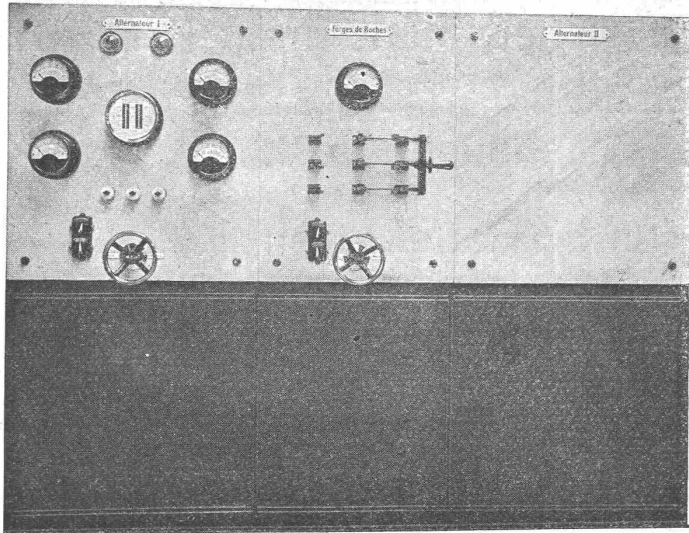
**H. Speckers W<sup>we</sup>, Zürich**

Kuttelgasse 19, Bahnhofstrasse.

**Rudolf Mosse, Zürich**

alleinige Inseraten-Annahme für die

**Schweizerische Bauzeitung.**



Schalttafel mit eingebauten von vorne regulierbaren Oelschaltern.

# Carl Maier

## Schaffhausen

### Fabrik elektrisch. Apparate

liefert

komplette Schaltanlagen  
Motorschaltkasten, Trennschalter  
Freileitungsschalter, Oelschalter  
Relais und Stromwandler  
:: Blitzschutzapparate ::

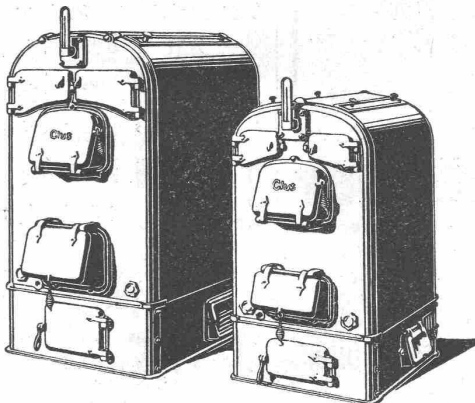


GESELLSCHAFT DER LUDW. VON ROLL'SCHEN EISENWERKE  
· FILIALE: EISENWERK CLUS · KT. SOLOTHURN ·



## CLUSER HEIZKESSEL

für Warmwasser- und Niederdruck-Dampfheizung, sowie für gewerbliche Anlagen. ..

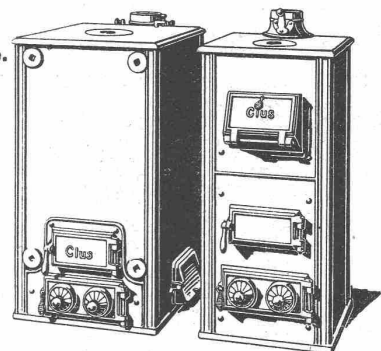


Bewährtes System.  
Bequeme Reinigung  
während dem Betriebe.  
Ueber 4700 Cluserkessel im Betriebe.

.. Radiatoren ..  
50 verschied. Modelle.

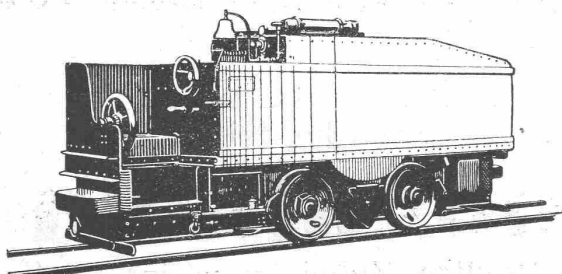
Rippenröhren und Rippenheizkörper, Wärmeplatten, Ventile, Formstücke, Flanschen in Guss- und Schmiedeisen.

Zu beziehen  
durch die Installationsfirmen.



## Motor-Lokomotiven

für Benzin-, Benzol- und Spiritus-Betrieb  
in Schmal- und Normal-Spur. ==



Sofortige Betriebsbereitschaft  
Keine Feuersgefahr  
Geringe Betriebskosten  
Einfachste Bedienung

Schweizer. A.-G.

# Orenstein & Koppel, Zürich I

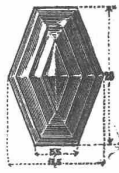
vis-à-vis Hauptbahnhof.

# Koch & C<sup>ie</sup>, Baumaterialien-Handlung, Basel

Telephon: Nr. 2977

vormals E. Baumberger &amp; Koch

Telegr.-Adr.: Asphalt Basel



∴ Falconnier's Glasbausteine ∴

aus geblasenem Glase

## Glas-Prismen und -Reflektoren

bringen Tageshelle in dunkle Räume



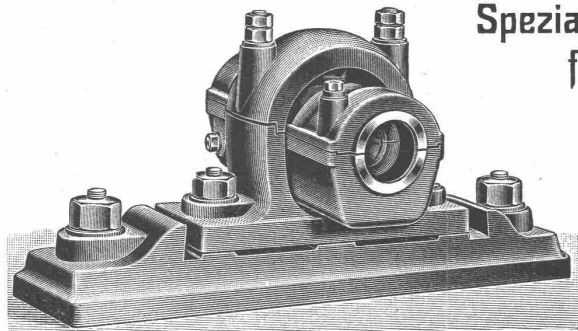
### Schürmann's Anker - Eisen

aus Siemens-Martin-Flusseisen. Werden auf der Baustelle kalt verarbeitet.

### Nagelbare Bims-Dübelsteine

aus besonders geeignetem, präpariertem Bimsstein in schweizer. Backsteinformat 24 × 12 × 6 cm.

## Gebrüder Benckiser Nachfolger, Pforzheim

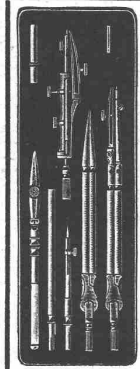


Spezialfabrik  
für moderne  
Transmissionen

Präzisionsarbeit  
Schnellste Lieferung

Grosses Lager fertiger Trans-  
missions-Teile in Zürich

Vertreter für die Schweiz:

Ingenieur **Adolf Roesle**, Kehlhofstr. 6, **Zürich**, Telephon Nr. 10931

Präzisions-  
Reisszeuge

Clemens Riefler  
Nesselwang u. München  
(Bayern).

Gegründet 1841.

Paris 1900 Grand Prix.

Brüssel 1910

Zwei Grand Prix.

Illustr. Preislisten gratis

Die Zirkel der echten

Rieflerreisszeuge

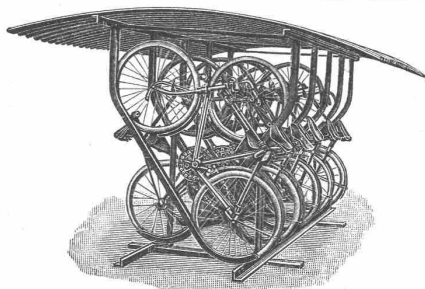
sind am Kopf mit

dem Namen RIEFLER

gestempelt.

in ZÜRICH IV bei

RICH. CORADI.



## Fahrradständer

ganz aus Eisen mit Schutzdach aus ver-  
zinktem Wellblech, im Gebrauche vorzüglich  
bewährt, liefert zu billigen Preisen die

Aktiengesellschaft der  
Maschinenfabrik von Louis Giroud, Olten.

Prospekte stehen zu Diensten.  
In der Schweiz viele hundert im Gebrauch.

Uni **Linoleum**  
Bedruckte **Linoleum**  
Granit - **Linoleum**  
Inlaid - **Linoleum**  
Kork - **Linoleum**

empfehlen in den fabrizierten  
Stärken zu billigsten Preisen per  
☐ m, fertig verlegt von geschulten  
Fachleuten

Grands magasins  
**Jelmoli S. A.**  
Zürich.

(Persönliche oder schriftl. Offerte  
auf Wunsch sofort zur Verfügung).

## Der Briquet-Heizkessel „Isotherma“

löscht nie aus. Sauberer, müheloser Betrieb. Einzig  
in seinen Vorzügen für Etagen- und ähnliche Heizungen.

Patente  
angemeldet.

### Eisenwerk Clus.

# Oehler & Co

## Aarau

### Eisen- und Stahlwerke

empfehlen für das Bauge-  
werbe und die Industrie

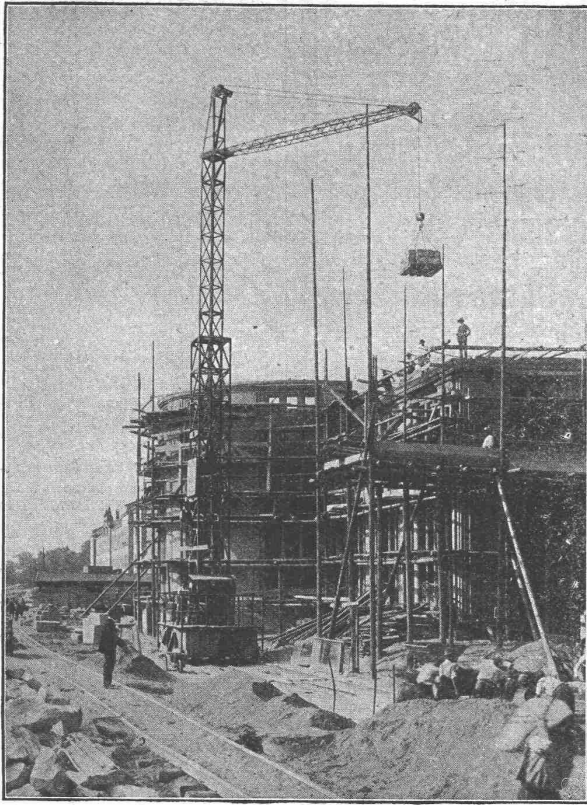
## Rollbahnen

mit allen Zubehörden für  
Hand- und Kraftbetrieb.



Ueber 30jährige Erfahrung.





1 fahrbarer Turmdrehkran mit einem Motor ohne Wendegetriebe für Heben und Fahren. 2 Hubgeschwindigkeiten. 1,5 t Tragkraft. 9–5 m Ausladung. 19–26 m Rollenhöhe. Veränderliche Ausladung. Kran am Neubau Bahnhof Basel.

# Heinrich Rieche, Cassel

Maschinenfabrik

# KRANE

jeder Art.

Ueber **200 Turmdrehkrane** sind in den letzten Jahren für **Steinversetzarbeiten** und **Materialförderung** zur Aufstellung gekommen.

Generalvertreter für die Schweiz:

**Fritz Marti, Akt.-Ges.,**  
**Bern**

Telephon Nr. 1074

Telephon Nr. 1074

Schweizerische Referenzen zu Diensten.

# RÖHREN UND FORMSTÜCKE

fabriziert aus Schmiedeeisen für

Von  
100–1600 mm  
Lichtweite

**Heizungen, Gasleitungen**  
**Wasserleitungen, Windleitungen**  
**Teerleitungen**

Auf den  
erforderlichen  
Druck geprüft

# A. RIEBER-REUTLINGEN

Bloosstrasse Nr. 20

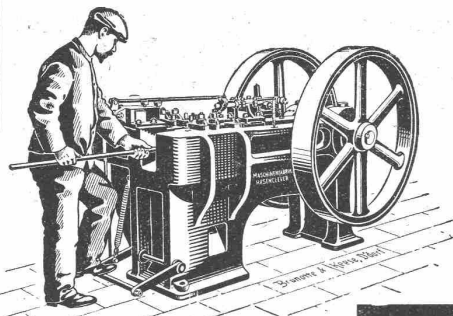
G. m. b. H.

:: Württemberg ::

# Maschinenfabrik Hasenclever A.-G., Düsseldorf

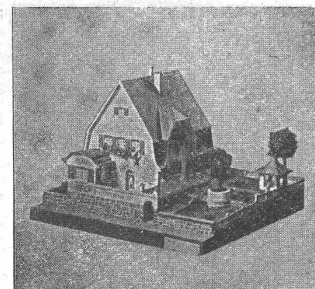
## Spezialmaschinen

für **rationelle Massenfabrikation** von **Schrauben, Muttern, Nieten, Schmiedestücken** für  
Wagen-, Automobil- und  
Maschinenbau.



**Patent-Schmiedemaschinen.**  
Ueber 1600 Schmiedemaschinen geliefert.

Vertreter für die Schweiz:  
**Ing. F. Meissner, Zürich.**



### Kartonmodelle

transportfähiger und  
billiger als in Gips  
fertigt an

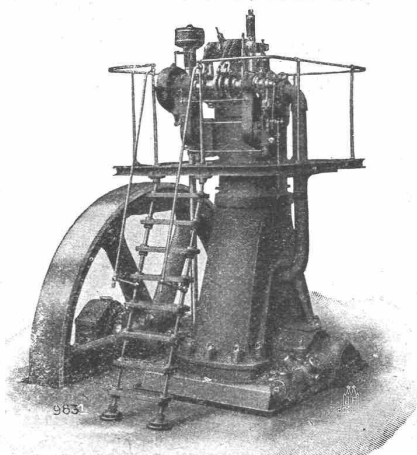
**H. Langmack**

Atelier für Kartonmodelle  
Engl. Viertelstr. 7, Zürich

Prima Referenz von  
Privaten u. Behörden

## Deutzer Dieselmotoren

stehender und liegender Konstruktion  
für Betrieb mit Rohöl, Teeröl etc.



Vorzüglichste Ausführung. Prima schweizerische Referenzen.  
**Zweitakt-Rohölmotoren**  
Einfach — Billig  
**Deutzer Gas-Benzin-Petrolmotoren**  
Prospekte — Kostenvoranschläge gratis durch  
**Gasmotoren-Fabrik „DEUTZ“ A.-G. Zürich**

## SCHMIDT & SCHMIDWEBER



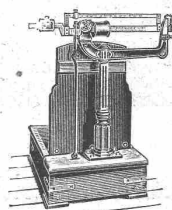
### MARMOR- UND GRANIT-WERKE

BUREAU UND  
GRABSTEINLAGER  
IN ZÜRICH  
TELEPHON  
No. 653

BAUARBEITEN  
**ZÜRICH**  
17 SEEFELDSTRASSE 17

HYDRAULISCHE  
SÄGE-, SCHLEIF- u.  
DREHWERKE  
50 PS.  
IN DIETIKON

ALLEINVERTRETUNG FÜR DIE SCHWEIZ FÜR BODENPLATTEN VOM  
SOLNHOFFER AKTIEN-VEREIN IN MÜNCHEN UND SOLNHOFEN.



## Dezimal- u. Laufgewichts- Waagen

in präziser Ausführung  
empfiehlt

**Albert Wackerlin, Waagenfabrik,  
Schaffhausen.**

## Ingenieurbureau A. Brunner

dipl. Ingenieur

Schützengasse 10 **St. Gallen** Telephon Nr. 1932

**Eisenbetonbau** (Hoch- und Tiefbau)  
**Eisen-, Holz- und Betonkonstruktionen**  
**Strassen- und Brückenbauten**  
**Kanalisationen und Wasserversorgungen**  
**Foundationen und Entwässerungen**  
**Wasserkraftanlagen etc.**  
**Statische Berechnungen** (Statisch unbestimmte Systeme)

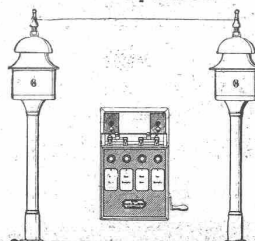
Projekte, Kostenvoranschläge, Bauaufsicht,  
Gutachten und Kollaudationen

## Hasler A.-G., Bern

vorm. Telegraphen-Werkstätte von G. Hasler  
gegründet in 1852

### Telephon- u. Telegraphenapparate

Spezielle Telephone für Starkstromanlagen



### Elektrische Block- und

### Signal-Apparate

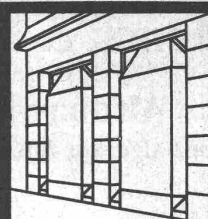
für  
**Eisenbahnen.**





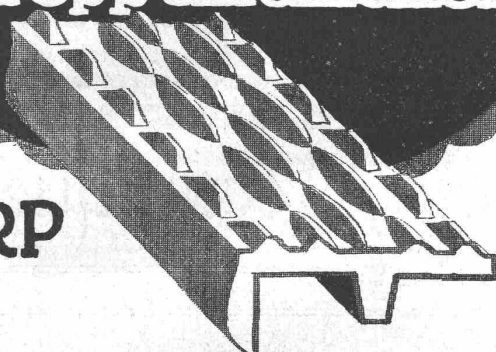
# GEILINGER & CO WINTERTHUR

EISENKONSTRUKTIONEN  
BAU- U. KUNSTSCHLOSSEREI



## Mannstaedt/ Treppenschienen

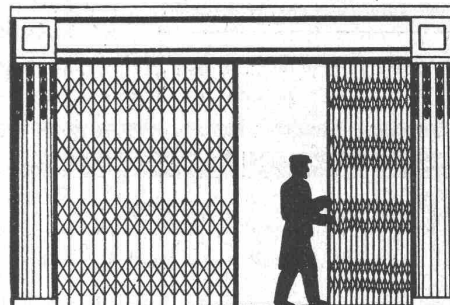
DRP



Vertreter für die Schweiz:

F. A. Franken, Basel, Rudolfstrasse 33.

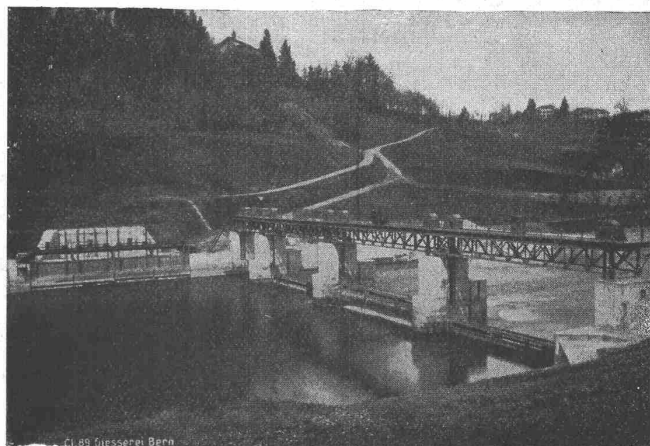
## F. GAUGER & C<sup>o</sup> ■ ZÜRICH ■



## ZUSAMMENSCHIEBBARE ■ GITTER ■

EIGENES PATENT + 29385 FÜR FENSTERVERSCHLÜSSE  
innen zum öffnen (Seilzug)

Hebezeuge  
Eisenbahnmaterial  
Zahnradbahnmaterial  
Standseilbahnen  
Schleusen- und  
Wehreinrichtungen



liefert als **Spezialität** die

# GIESSEREI BERN

Telegramme:  
Giesserei Bern

in Bern

**Konstruktionswerkstätten**

Werk der Gesellschaft der L. von Roll'schen Eisenwerke.

Telephon:  
1066



**Menck & Hambrock**

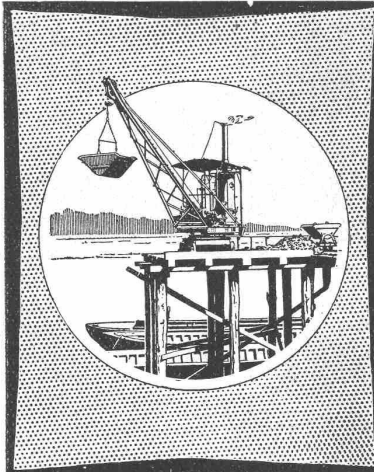
G. m. b. H.

**Altona-Hamburg**

Spezialgeräte für Bauunternehmer.

Unsere Spezialmaschinen sind infolge ihrer technischen Durchbildung heute zu den vollkommensten Maschinen ihrer Art zu zählen. Alle Einzelheiten, auf denen die Ueberlegenheit unserer Konstruktionen beruht, sind durch Patente in weitgehendem Masse geschützt.

Ueber 500 Löffelbagger geliefert!

**Fritz Marti, Bern**

Act.-Ges.

Vertreter für die Schweiz.

Löffelbagger, Patent-Einkettengreifer, Vierseil-Greifbagger, Dampf-Drehkrane, Rammen aller Art und alle sonstigen Maschinen für Pfahlgründungen, als Spülpumpen, Pfahlauszieher, Grundsägen, Windmaschinen, vor allem fahrbare Dampfwinden und Baulokomobilen, Zentrifugalpumpen, stehende Querröhrenkessel.

Alle gangbaren Maschinen auch zur **Miete!**

In der Schweiz arbeitet u. a. ein Menck'scher Heissdampf-Universal-Löffelbagger vor dem Nordportal des neuen Hauenstein-Tunnels. Ein gleicher Bagger ist auf Lager in Bern vorrätig.

# Ateliers de Constructions Mécaniques

## de VEVEY, SUISSE.

Turbines Hydrauliques de tous systèmes.

Installé les deux plus hautes chutes du monde.

Vouvry (Valais, Suisse)

940 mètres

Livré: en 1902 2 turbines de 500 HP  
 1905 1 turbine de 2000 HP  
 1906 1 turb. 2000 HP, 2 turb. 125 HP  
 1911 1 turbine de 600 HP  
 1913 1 turbine de 2600 HP

Orlu (Pyrénées, France)

960 mètres

Livré: en 1909 3 turbines de 3500 HP  
 1909 2 turbines de 145 HP  
 1912 1 turbine de 3500 HP

Renseignements, devis, avant-projets sur demande.  
 Références et courbes d'essais à disposition.

**Ad. Bleichert & Co.**

Leipzig : Wien : Paris : London

Moderne Verlade- und Transport-Anlagen. Kabelkrane für Steinbrüche, Ton-, Sand- u. Mergelgruben, Ausschlachtungen, Hoch- und Tiefbauarbeiten aller Art.

Auf der Internat. Baufachausstellung Leipzig 1913 Vorführung betriebsfähiger Modelle in Halle I für Baukunst. Zur Besichtigung unseres Werkes in Leipzig-Gohlis nebst Modellsammlung laden wir höflichst ein.

Generalvertreter für die Schweiz:

**Rob. Nebi & Co., Zürich.**

