

Zeitschrift: Schweizerische Bauzeitung
Herausgeber: Verlags-AG der akademischen technischen Vereine
Band: 61/62 (1913)
Heft: 24

Werbung

Nutzungsbedingungen

Die ETH-Bibliothek ist die Anbieterin der digitalisierten Zeitschriften auf E-Periodica. Sie besitzt keine Urheberrechte an den Zeitschriften und ist nicht verantwortlich für deren Inhalte. Die Rechte liegen in der Regel bei den Herausgebern beziehungsweise den externen Rechteinhabern. Das Veröffentlichen von Bildern in Print- und Online-Publikationen sowie auf Social Media-Kanälen oder Webseiten ist nur mit vorheriger Genehmigung der Rechteinhaber erlaubt. [Mehr erfahren](#)

Conditions d'utilisation

L'ETH Library est le fournisseur des revues numérisées. Elle ne détient aucun droit d'auteur sur les revues et n'est pas responsable de leur contenu. En règle générale, les droits sont détenus par les éditeurs ou les détenteurs de droits externes. La reproduction d'images dans des publications imprimées ou en ligne ainsi que sur des canaux de médias sociaux ou des sites web n'est autorisée qu'avec l'accord préalable des détenteurs des droits. [En savoir plus](#)

Terms of use

The ETH Library is the provider of the digitised journals. It does not own any copyrights to the journals and is not responsible for their content. The rights usually lie with the publishers or the external rights holders. Publishing images in print and online publications, as well as on social media channels or websites, is only permitted with the prior consent of the rights holders. [Find out more](#)

Download PDF: 12.02.2026

ETH-Bibliothek Zürich, E-Periodica, <https://www.e-periodica.ch>

Gesellschaft der L. von Roll'schen Eisenwerke

Werk: **Giesserei Bern** in Bern

Telegramme: Giesserei Bern

Konstruktionswerkstätten

Telephon: 1066

liefert als Spezialität:

Standseilbahnen

für

Personenbeförderung (auch Gütertransport)

für Wasserballast, Motor- und im
besonderen für elektrischen Betrieb

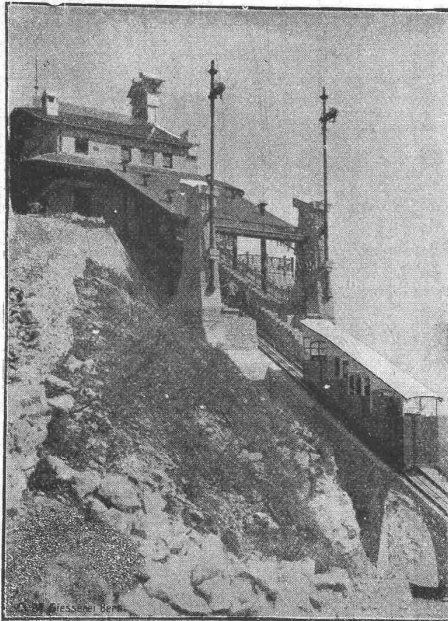
78 Ausführungen

Andere Spezialitäten der Firma:

Zahnstangen für Bergbahnen — Eisenbahnmaterial

Schleusen und Einrichtungen für Wehranlagen

Hebezeuge



Heinrich Rieche, Maschinenfabrik, Cassel

Krane

jeder Art.

Ueber

200 Turmdrehkrane

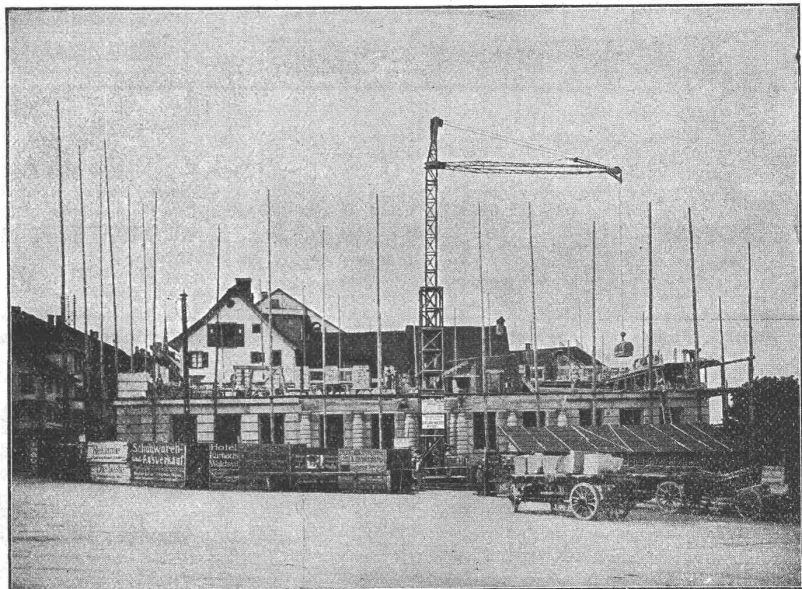
sind in den letzten Jahren für
Steinversetzarbeiten

und

Materialförderung

zur Aufstellung gekommen.

Schweizerische Referenzen zu
Diensten.



1 fahrbarer Turmdrehkran mit einem Motor ohne Wendegetriebe für Heben und Fahren. 2 Hubgeschwindigkeiten. 1,25—3 t Tragkraft. 10,7—5 m Ausladung. 17,5—26,5 m Hakenhöhe. Veränderliche Ausladung. Kran für kant. Verwaltungsgebäude, Zug.

Generalvertreter für die Schweiz: **Fritz Marti, Akt.-Ges., Bern.** Telephon Nr. 1074.

SAURER

AUTOMOBIL-LASTWAGEN



46
ERSTE
PREISE

ADOLPH
LENDAU-ARBON



46
ERSTE
PREISE

SAURER
SURESNES (PARIS)

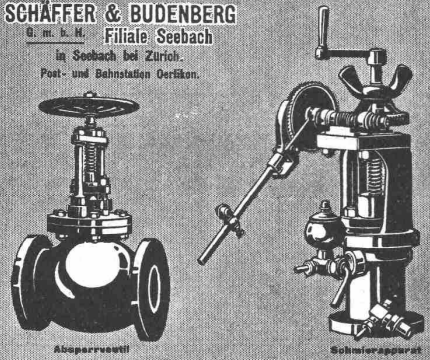


KOCHHERDE
FÜR
HOTELS-RESTAURANTS
ANSTALTEN

Ofenfabrik
Sursee
Grösste Ofenfabrik der Schweiz.
ERSTE REFERENZEN

Erfindungs-Patente
Marken-Muster-
& Modell-Schutz im In- u. Ausland
H. KIRCHHOFFER vormals
Bourry-Séguin & Co., ZÜRICH
1880.
Gegründet.

SCHÄFFER & BUDENBERG
G. m. b. H. Filiale Seebach
in Seebach bei Zürich.
Post- und Bahnstation Dörlikon.



Absperrventil
wie auch alle anderen Armaturen und Messeinstrumente für
Maschinen- und Dampfkessel.

Schmierapparat

Gips-Union A.-G., Zürich

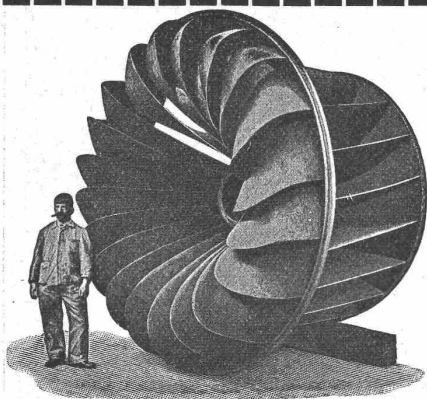
Falkenstrasse 6, beim Stadttheater — Telephon 5950
Gesellschaft von 24 fusionierten schweizer. Gipsfabriken

Reichhaltiges Lager in
trockenen Gipsdielen u. Gipsbausteinen
zur raschen Erstellung von feuersicheren
Scheidewänden, Decken, Zwischen-
böden etc.

Grösste Leistungsfähigkeit. Prompte Lieferung.
Prospekte gratis.

➡ Schluss für die Inserate je Dienstags, abends.

OZON-GENERATOREN UND -VENTILATOREN
FÜR VENTILATION UND WASSERSTERILISATION (SYSTEM „OZONAIR“)
6 Grands Prix — 14 Goldene und silberne Medaillen — 5 Ehrendiplome
C. HEMMERLIN & CO., MÜLHAUSEN IM ELSASS.



Aktiengesellschaft vormals

Joh. Jacob Rieter & Co., Winterthur.

Turbinen

neuester Konstruktion und höchstem Nutzeffekt
:: für alle vorkommenden Verhältnisse. ::

Präzisions-Regulatoren

mit mechanischer und hydraulischer Wirkung.

Transmissionen — Kesselschmiede-Arbeiten

Gewerkschaft Grillo, Funke & Co., Gelsenkirchen-Schalke

Siemens-Martin-Stahlwerk, Blechwalzwerk, Wellrohrwalzwerk, Wassergas-Schweißwerk

liefert als Spezialitäten mit Wassergas aus eigenem S.-M.-Flusseisen

geschweisste Rohre

von 450 mm Durchmesser bis zu den größten Weifen und in Wandsfärken bis zu 40 mm für Dampf-, Wind-, Gas-, Wasser-, Kanalisation-, Dücker- und Turbinen-Leitungen.

Telegramm-Adresse: Blechwalzwerk Gelsenkirchen. — Kostenanschläge bereitwilligst. — 1800 Arbeiter.

Granitlieferanten

Dindo & Niederberger

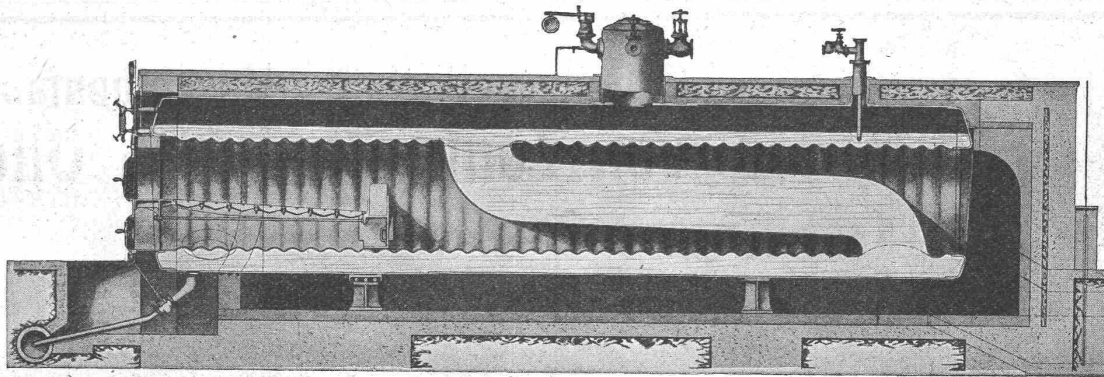
Hauptbureau: **LUZERN**

Mehrere eigene Granitbrüche

Uebernahme sämtlicher Granitarbeiten bei billigster Berechnung.



King's Patent-Flammrohrkessel mit Wasserzirkulationsrohr.



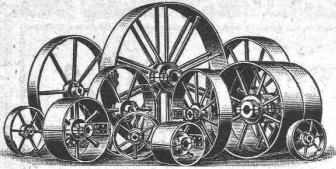
Hervorragende Neuerung im Dampfkesselbau. Intensivste Wasserzirkulation.

90 Prozent Mehrleistung bei gleichbleibendem Nutzeffekt gegenüber den bisherigen Flammrohrkesseln.

Kürzeste unter Drucksetzung. — Vollkommenste Temperatur-Ausgleichung.
Höchstes Verdampfungsvermögen. — — — — Keine Kesselsteinbildung.

Man verlange ausführlichen Prospekt von der

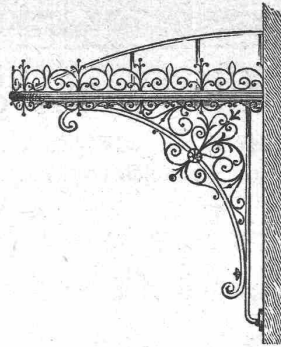
Maschinenfabrik King & Co., A.-G., Zürich



Schmiedeeiserne
Riemenscheiben
ein- u. zweiteilig, höchst
betriebssicher. Gr. Lager.
Rasche Anfertigung.
Gebrüder Dietsche,
Maschinenfabrik,
Koblentz (Aargau).

Türschoner

in allen Ausführungen
Carl Thomas
Cöln-Melaten, Tel. A 3531



Eisenkonstruktionen

jeder Art,

Veranden, Vordächer, Glasbauten
Wendeltreppen, Eis. Treppen-
anlagen, guss- und schmiedeis.
Geländer, Ornamentguss.

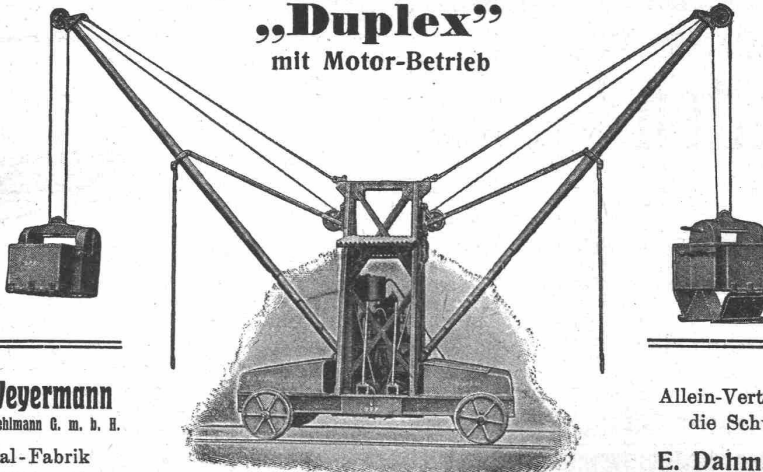
Wellblech-Bauten.

Suter-Strehler & C^{ie}
Wellblech-Walzwerk, Zürich.

Original-Doppel-Schwenkkran

„Duplex“

mit Motor-Betrieb



Paul Weyermann

vorm. Karl Oehlmann G. m. b. H.

Spezial-Fabrik
für Hebezeuge

Rixdorf - Berlin

Leistungsfähigkeit bis 260 cbm Bodenaushub pro Tag
Tragfähigkeit 650—1500 kg. Antrieb mittelst **erst-**
klassigem Benzinmotor mit Patent-Spritzver-
gasung — keine Oberflächenvergasung. —
Benzinverbrauch 9—10 kg per Tag. **Kürzeste Liefer-**
zeit (1—3 Wochen).

Bisher über 60 Stück geliefert.

Allein-Vertrieb für
die Schweiz:

E. Dahm, Vertreter
Güttingen
(Thurgau)

Maschinenöle

Spezialöle für Dampfzylinder,
Dynamos, Elektromotoren,
Transformatoren, Gas- u. Pe-
trolmotoren, Transmissionen,
Turbinen, Automobile u. Velos
Zementformenöl, konsistente
Maschinenfette, Kammräder-
fette, Riemenfett, Rostschutz-
fett, wasserlös. Bohreröl, Eisen-
lack, Carbolinum, braun und
farbig, Flockengraphit, Leim
etc. liefern billigst

Tschupp & Cie.,

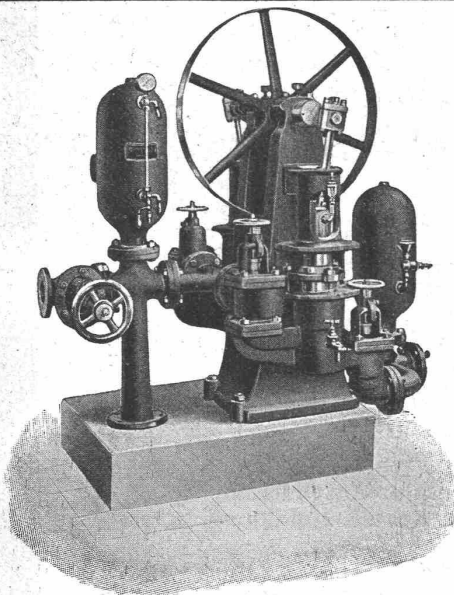
Fabrik industr. Fette, Öle etc.
Ballwil (Luzern)

A. Jucker, Nachf. von

Jucker-Wegmann,

Papierhandlung zum Hecht,
Schiffände 22,
Zürich

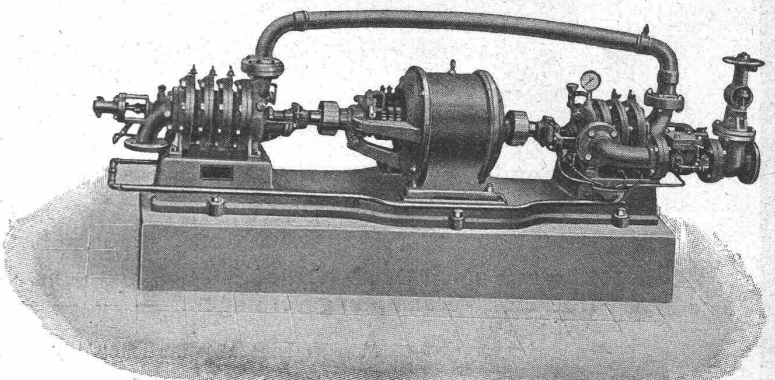
Grosses Lager von
Pauspapieren, Pausleinen
und Zeichenpapieren,
Rollen und Bogen,
in nur vorzüglichen Qualitäten
Holzzementpapier, Dach-
pappen, Bodenbelag- und
Teppich-Unterlag-Papiere.



Kolbenpumpen

für jede Druckhöhe, als Fabrikpumpen und zur Wasserversorgung.
Hochdruck- und Presspumpen für Drücke von mehreren
hundert Atmosphären.

Aktiengesellschaft der Maschinenfabrik von Louis Giroud in Olten



Zentrifugalpumpen

für Niederdruck, Mitteldruck und Hochdruck, ein- und mehr-
stufig, für jede Druckhöhe, für Riemenantrieb oder direkten
Antrieb durch Elektromotoren.

Gelatine-Telsit

Sicherheits - Sprengstoff.

Im Gebrauch bei folgenden Tunnel-Unternehmungen:
Jungfrau-Bahn, Münster-Grenchen, Lötschberg usw.

Spezial-Sprenggelatine

Neues, handhabungssicheres Dynamit,

Alleinige
Fabrikanten

Dynamit Nobel A.-G. Zürich

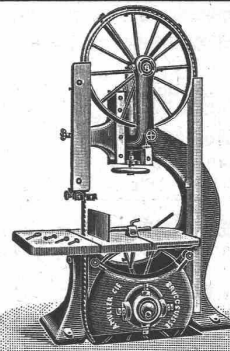
Mythen-Strasse 21
Fabrik in Isleten (Uri)

Aktiengesellschaft

Portland-Zement-Fabrik Laufen



Bureau: Laufen (Kt. Bern)
Fabriken in Laufen (Bern)
in Bellerive bei Delémont
in Münchenstein bei Basel
empfiehlt ihren
prima Portland-Zement
zu Zementarbeiten
jeder Art



A. Müller & Cie.

Brugg (Aargau)

Holzbearbeitungs- Maschinen

In modernster Konstruktion
Großes Fabriklager
1911 Weltausstellung Turin:
Grand Prix

RÖHREN UND FORMSTÜCKE

fabriziert aus Schmiedeeisen für

Von
100-1600 mm
Lichtweite

**Heizungen, Gasleitungen
Wasserleitungen, Windleitungen
Teerleitungen**

Auf den
erforderlichen
Druck geprüft

A. RIEBER-REUTLINGEN

Bloosstrasse Nr. 20

G. m. b. H.

:: Württemberg ::

Aktiengesellschaft der

Dillinger Hüttenwerke in Dillingen a. d. Saar (Rheinpreussen)

liefert:

Blechschweissarbeiten aller Art, wie **glatte Rohre** von 250—3000 mm l. W. bis zu 50 mm Blechstärke in grössten Längen, für Dampf-, Wind-, Gas-, Wasser- und Kanalisations-Rohrleitungen, **Windkessel, Verzinkungskessel, Waggontransportkessel** usw.

Besonderheit:

Hochdruckrohrleitungen für Wasserkraftanlagen

Ferner **Flusseisenbleche** aus **la. Siemens-Martin-** oder **Thomas-Stahl**, **bestgeeignet zur Herstellung genieteteter Rohre.**

Vertreter für die Schweiz: **Henri Schoch, Zürich**, Postfach Neumünster.

Internationale Baumaschinenfabrik A.-G.

NEUSTADT an der Haardt

vorm. W. L. Velten

Tel. 39. Telegr.-Adr.: Ibag. Filiale: Kornthal bei Stuttgart. Tel. 3

Zementrohr-Press- und Ausform-Maschine D. R. P. auch Patent, für ovale und runde Rohre.
Strassen-Automobil-Steinbrecher System Velten, Modell 1910. Selbstfahrend bis 40 cbm Schotter pro Tag, für Strassen-, Eisenbahn- und Betonschotter, Leistung 15—300 cbm pro Tag.
Steinbrecher System Velten, Modell 1912, für Beton, Eisenbeton und Sand, 16—60 cbm pro Tag.
Feinbrecher System Velten, von 40 bis 300 cbm tägliche Leistung.
Beton-Mischmaschine für Untergrund-, Eisenbahn- und Tunnelbauten.
Spezial-Maschine

Kies-, Wasch- und Sortiermaschinen Walzwerke, Mahlgänge, Aufzüge, Elevatoren, Hebezeuge, Saug- und Druckpumpen, Dampfkranen, Bauwerkzeuge, Transportgeräte in prima I. Qualität. Komplette Einrichtungen für Hoch- und Tiefbau, Wasserhaltungen, Sand-, Beton- und Schotter-Zerkleinerungsanlagen, Kies-, Wasch- und Betonieranlagen für jede gewünschte Tagesleistung. Die Velten'schen Anlagen haben sich in der Praxis vorzüglich bewährt und erzielen **50—100 Prozent höhere Leistung**. Auf Wunsch liefern wir kompl. Einrichtungen zur **Miete** mit Vorkaufrecht. Auf vorherige Anzeige können Maschinen in unseren Fabriken **Neustadt an der Haardt** sowie **Kornthal** bei Stuttgart im Betrieb vorgeführt werden.

Laden-Einrichtungen neueste Konstruktionen, Glas-Schränke

P. Rudnick, Zürich

Tel. 9228. Werkstätte Mainaustr. 47. Tel. 11091

J. Bolliger & Co. Zürich Ingenieur-Bureau

Teleph. 109

Gegr. 1898

Tödisstr. 65



Eisenbeton für Hoch u. Tiefbau
Projekte. Statische Berechnungen.

Der

moderne Geschäftsmann

muss infolge des scharfen Wettbewerbs stets vollkommene Uebersicht über selbst die kleinsten Details seines Unternehmens besitzen und jederzeit jede gewünschte Kontrolle vornehmen können. Er weiss, dass „rationelle Arbeit“ seine Devise sein muss und

arbeitet nur mit

solchen Einrichtungen, die ihm bei geringstem Aufwand an Zeit und Arbeit die Möglichkeit zur Vornahme jeder Kontrolle und stets vollkommene Ordnung gestatten. — Die modernsten Einrichtungen für geschäftliche rationelle Arbeit bieten Ihnen

System Hinz

Verlangen Sie unverbindlichen, kostenlosen Besuch oder Broschüre Nr. 220 B der General-Repräsentanten

Stirnemann & Co., Zürich

vormals Schmassmann & Co.

Rudolf Mosse-Haus, Limmatquai 34.

Photographie.

Spezialität in techn. Aufnahmen industr. Objekte, wie **Maschinen, Gebäude, Interieurs, Gemälde, Sammlungen** und Aufnahmen für **Kataloge und Werke** aller Art. — Entwickeln und Kopieren etc. von eingesandten Platten.

Kappelerstrasse 16 — **H. Wolf-Bender, Zürich I** — Centralhof.
Atelier für Reproduktions-Photographie:

Moelline - Schmierung.

Aeusserst sparsam im Schmierverbrauch
(bis zu 80 Prozent Ersparnisse gegenüber andern Systemen)

Billig in der Einrichtung

(keine teuren Apparate; minimaler Unterhalt)

Ideal der Reinlichkeit

(kein Tropfen, keine Verunreinigung des Schmierstoffes)

Das Moelline-Schmierverfahren stellt ein Schmier-system dar, das allenthalben verwendlich, die Oele in wirklich rationeller Weise ausnutzt, ohne die Schmierung durch stete Verwendung von verbrauchten oder durch Verschäumung ständig verschmutzten Oele zu einer unexakten und technisch minderwertigen zu machen.

Seit Jahren in Tätigkeit

in Fabriken u. bei Strassenbahnen im In- u. Auslande.

Prospekte durch die

Moelline A.-G., Schaffhausen.

Vertreter gesucht.

Prima Referenzen.

Siemens-Schuckert-Werke

Zweigbureau Zürich

Ausführung stationärer und transportabler

Staubsauganlagen

und Abfüllvorrichtungen.

D. R. P. und \oplus Patent. Detaillierte Offerten kostenlos.

Erfahrener diplomierter Ingenieur

mit langjähriger Praxis in Vorarbeiten und Bau von Strassen und Eisenbahnen sowie armierten Betonarbeiten sucht Stelle im In- oder Auslande. — Offerten sub. Chiffre Zag. E. 128 an die Ann.-Exped. **Rudolf Mosse, Bern.**

Ingenieurbureau Bühlmann & Glauser

Eigerweg 9 :: BERN :: Länggasse

Dr. U. Bühlmann, Ingenieur :: R. Glauser, diplom. Ing. E. T. H.

Projekte, Berechnungen und Pläne für Eisenbetonbauten, Eisen- und Holzkonstruktionen, Kanalisationen, Wasserversorgungen .. Bauleitung und Expertisen

Gesucht nach Italien

zwei tüchtige, junge

Geometer oder Tiefbautechniker

für die laufenden Absteckungsarbeiten bei einem Bahnbau in Mittelitalien. Kenntnisse der italienischen Sprache erwünscht, aber nicht durchaus notwendig. Eintritt möglichst sofort. Offerten mit Studien- und Arbeitsnachweis, Angabe der Gehaltsansprüche und des Eintrittsdatums sind zu richten unter Chiffre Z. B. 14252 an die Annoncen-Expedition

Rudolf Mosse, Zürich.

In grössere, gut eingerichtete Reparaturwerkstätte für Fahrräder, Motorräder und Autos wird ein tüchtiger, zuverlässiger

Werkführer

gesetzten Alters gesucht. Verlangt wird gründliche Werkstattpraxis und technische Bildung. Bewerber mit Branchenkenntnissen werden bevorzugt. Eintritt baldmöglichst, spätestens 15. Aug. Offerten unt. Chiffre U. U. 22 a. d. Ann.-Exp. Rud. Mosse, Zürich.

Vertretungen im Baugewerbe

übernimmt

praktisch erfahrener Architekt.

Offerten unter Z. O. 14314 an die Ann.-Exp. Rudolf Mosse, Zürich.

Reiseingenieur

erste Kraft, sucht Engagement in ein erstklassiges Spezialgeschäft für **Strassenbau und Strassenunterhalt**. Bewerber übernimmt die Bauleitung von Kunststrassen und besorgt den Vertrieb von Strassenbaumaterial. — **Eigene Patente für Strassenteerung** werden bei einem Vertragsabschluss unentgeltlich zur Verfügung gestellt. Gefällige Offerten befördert unter Chiffre Z. H. 14283 die Annoncen-Expedition **RUDOLF MOSSE, Zürich.**

Infolge eintretender Vakanz ist beim **Starkstrominspektorat** des Schweiz. Elektrotechnischen Vereins die Stelle eines

Inspektors

zu besetzen.

Erfordernisse: Abgeschlossene theoretische Bildung (Technische Hochschule oder Technikum). Mehrjährige Praxis im Bau und Betrieb von elektrischen Starkstromanlagen. Gewandtheit im Abfassen technischer Berichte. Vollständige Beherrschung der deutschen Sprache und gute Kenntnisse in der französischen Sprache.

Besoldung eines Inspektors II. Klasse: Fr. 4200 bis Fr. 5800. — nebst Reiseentschädigungen.

Anmeldungen sind bis längstens **21. Juni** unter Beifügung eines ausführlichen Lebenslaufes an den Unterzeichneten schriftlich einzureichen.

Starkstrominspektorat des S. E. V. Zürich
Der Obergeringenieur: Nissen.

Ingenieurbureau und Unternehmung in **Lausanne** sucht einen im Eisenbeton durchaus erfahrenen

Ingenieur od. Techniker

zur selbständigen Leitung eines grösseren technischen Bureaus, Dauernde Stellung. — Offerten mit Referenzen unter Chiffre Z. J. 13584 an die **Annoncen-Expedition Rudolf Mosse, Zürich.**

Offene Bauführer-Stelle.

Für den Erweiterungsbau des Museums in Basel wird zu baldigem Eintritt ein tüchtiger, erfahrener

Bauführer gesucht.

Anmeldungen mit Angaben über Studiengang, bisheriger Tätigkeit und Gehaltsansprüche sind **bis Samstag den 28. Juni 1913** einzureichen an das

Baudepartement des Kantons Basel-Stadt.

Jgr. Bautechniker

mit 3 Semester Technikum und Zimmermannspraxis, **sucht für 1 bis 2 Jahre Stellung** auf Architekturbureau, eventuell Baugeschäft. Offerten unter Chiffre Z. P. 14315 an die Ann.-Exped. **Rudolf Mosse, Zürich.**

Bautechniker

mit guter Bau- und Bureau Praxis, **sucht Stelle** zu Architekten oder in ein Baugeschäft mit Eintritt 1. oder 15. Juli. Offerten unt. Chiff. Z. M. 14437 sind erbeten an die Annoncen-Expedition **Rudolf Mosse, Zürich.**

**Bautechniker-
Bauzeichner,**

mit 3jähriger Lehrzeit auf Architekturbureau und Baugeschäft, mit 6 Semester Gewerbeschule, Kenntnisse in Voranschlag und Ausmass, bewandert im Maschinenschreiben, Zahltag- und Unfallwesen, **sucht per sofort** oder nach Uebereinkunft **Stellung.** Zeugnisse, Referenzen und Skizzen zur Einsicht. Offerten unt. Chiff. Z. M. 14412 an die Annonc.-Exped. **Rudolf Mosse, Zürich.**

Bauzeichner

21 J. alt, 6 J. Bureau Praxis, **sucht Stelle zu verändern.** Gefl. Anfragen unter Chiffre Z. J. 14434 an die Ann.-Exped. **Rudolf Mosse, Zürich.**

Absolvent

einer mit gutem Erfolge zurückgelegten deutschen Fachschule **sucht Anstellung.** Offert. unt. Z. R. 14292 an **R. Mosse, Zürich.**

Architekt

mit erstkl. künstl. und techn. Praxis und Wettbewerbserfolgen **sucht Stelle**

als Mitarbeiter. Offerten unter Chiffre Z. V. 14496 an die Annoncen-Expedition **Rudolf Mosse, Zürich.**

Tücht., an selbständiges Arbeiten gewöhnter **Techniker** mit mehrjähr. Praxis im allgem. Maschinenbau, erfahren spez. in hydraul. Arb., Turbinenbau, Wasserversorg., bew. sowohl im Projektieren wie im Konstruieren, Kenntnis d. franz. Sprache, **sucht sich per Juli od. Aug. zu verändern.** Off. unt. Chiff. Z. B. 14502 an die An.-Exp. **R. Mosse, Zürich.**

**Gesucht
tüchtiger****Eisenbeton-Zeichner**

event. mit Kenntnissen in der Statik zu sofortigem Eintritt auf Ingenieur-Bureau im Engadin. Offerten unter Chiffre Z. U. 14520 an die Annoncen-Expedition **Rudolf Mosse, Zürich.**

**Architekt und
Techniker,**

30 Jahre alt, **sucht Stelle** auf Bureau und Bau. Offerten unter Chiffre P. 4627 Y. an **Haasenstein & Vogler, Bern.**

**Junger
Maschinen-
Zeichner**

findet dauernde Arbeit. Anmeldungen nimmt entgegen unt. Chiff. Z. V. 14271 die Annoncen-Expedition **Rudolf Mosse, Zürich.**

Schüler

der obersten Klasse der **Industrieschule Zürich**, **sucht** von Mitte Juli bis Ende August **Stelle**, wo ihm Gelegenheit geboten wird, sich in der praktischen Vermessungskunde auszubilden. Offerten unter Chiffre Z. N. 14463 an d. Ann.-Exp. **R. Mosse, Zürich.**

**Gesucht
Ingenieur oder
Grundbuchgeometer**

findet Anstellung auf unseren Bureaux. Eintritt möglichst sofort. Reflektanten wollen ihre Gehaltsansprüche unter Beilegung der Zeugnisse senden an **Kantonsingenieur Obwalden.**

Suche

zum 1. Juli oder 1. August einen **tüchtigen**

Ingenieur

mit Hochschulbildung, in Kompressoren und Vacuum-Pumpen durchaus erfahren, welcher auch die technische Korrespondenz erledigen kann.

Karl Wittig
Maschinenfabrik
Zell i. W., Baden.

La Cie de l'Industrie Electrique et Mécanique à Genève
cherche bons

dessinateurs - constructeurs

munis de certificats d'études et ayant plusieurs années de pratique dans usines de constructions mécaniques. Envoyer certificats avec offres.

INGENIEUR

Absolvent der „Eidg. techn. Hochschule“ **sucht sofort Anfangsstelle in Eisenbahn-, Wasser- oder Eisenbetonbau.** Offerten unter Chiffre Z. F. 14106 an die Annoncen-Expedition **Rudolf Mosse, Zürich.**

Junger, akadem. gebildeter

Ingenieur

durchaus vertraut mit sämtlichen, in elektr. Bahnanlagen vorkommenden Arbeiten, mit je 1 Jahr Werkstatt- und Bureau Praxis

sucht Stellung

im Betrieb elektrischer **Bahnanlagen** der Schweiz oder Süddeutschlands bei mässigen Gehaltsansprüchen. Gefl. Angebote sind zu richten unter Chiffre Z. G. 14007 an die Annoncen-Expedition **Rudolf Mosse, Zürich.**

Ingenieur

mit abgeschlossener **technischer Hochschulbildung**, mit 1 1/2 Jahren Praxis beim **Eisenbahnbau** in der Schweiz, tüchtiger **Statiker und Konstrukteur**, **sucht**, gestützt auf vorzügliche Zeugnisse und Referenzen, **Stellung** per 1. Juli oder später auch beim **Tunnelbau, Wasserbau od. Eisenbetonbau.** — Offert. u. Chiff. Z. R. 14167 an d. Ann.-Exped. **Rudolf Mosse, Zürich.**

Gesucht

für Maschinenfabrik der Westschweiz einen **Maschinen-Ingenieur**, oder ein **Techniker** für Kranbau oder allg. Maschinenbau;

**ein Maschinen-
zeichner**

für Ausstellungspläne. Sich zu melden mit den nötigen Angaben sub Chiffre Z. U. 14120 bei der Annoncen-Expedition **Rudolf Mosse, Zürich.**

Diplomierter**Bauingenieur**

französisch, deutsch u. italienisch sprechend, mit 4 1/2 jähriger Praxis im Wasser- und Eisenbahnbau, mit reichen Erfahrungen im Oberbau von Berg- und Grossbahnen, sowie im Betriebswesen, selbständig im Trassieren und Projektieren, flotter Zeichner, **sucht**, gestützt auf prima Zeugnisse, per 1. Aug. eventuell früher **seine Stelle zu verändern.** Offerten unt. Chiff. H. 2572 M. an **Haasenstein & Vogler, Montreux.**

Ingenieur-Bureau

von **K. ARNOLD, Ing., Zürich 1**

Auf der Mauer 11
empfiehlt sich für

**Projektierung und Aus-
führung von Wasser-,
Strassen- u. Bahnbauten,
alle Tiefbauarbeiten,
Kanalisations etc. etc., für
Konsultationen und Expertisen.**
Langjährige, prakt. Erfahrung.

**Patent-Verkauf
oder Lizenz-Abgabe.**

Der Inhaber des Schweizer-Patentes Nr. 33942 betreffend

„Apparat zum Messen und Registrieren der Menge einer über ein Wehr oder aus einer Gefässöffnung fliessenden Flüssigkeit“,

wünscht mit schweizerischen Fabrikanten in Verbindung zu treten behufs Verkaufs des Patentes, beziehungsweise Abgabe der Lizenz für die Schweiz zwecks Fabrikation des Patentgegenstandes in der Schweiz.

Interessenten belieben sich um weitere Auskunft zu wenden an das Patentanwaltsbureau **E. Blum & Co.**, Bahnhofstrasse Nr. 74, **Zürich 1.**

La Maison des Enfants Malades de Genève cherche d'occasion un **transformateur rotatif** de courant alternatif biphasé 47 périodes, 250 volts en continu 150 ou 200 volts sous 3 à 10 ampères. Faire offres à **Dr. Ch. Martin-Du Pan**, 20 rue Senebier, **Genève.**

**Zu verkaufen
ein kompletter****Messtisch**

(ganz neues Instrument).

Auskunft beim **Gemeinde-Geometer Tablat** (St. Gallen).

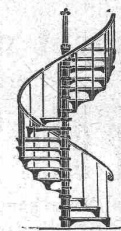
**Eisenbeton-Technikum Berlin**

Friedenau 1, Frezestr. 78. Institut für Eisenbeton-Fernunterricht. Keine Unterbrechung der beruflichen Tätigkeit. Mässiges Honorar. Prosp. u. Ansichtssend. von Lehrheften kostenlos.

**Wendeltreppen,**

eiserne
**Treppen-Anlagen,
Eisenkonstruktionen**
jeder Art.

Suter-Strehler & Cie.
Zürich.

**Baulampe**

mit Sturmbrenner
ca. 300 Kerzen, Pat. D. R. P.
Bernhard Margreth,
Locarno, Zürich, Rheinfelden.

Herzogl. Baugewerkschule Holzminden.

Errichtet 1831 **Hochbau** Verpflegungs-Anstalt **Tiefbau** Direktor L. Haarmann
Sommerunterricht 2. April. Reifeprüfung. Winterunterricht 15. Oktober.
Die Herzogl. Baugewerkschule ist mit den Königl. Preuß. Schulen gleichgestellt.

Günstiges Angebot.**Ladeneinrichtung,**

noch neu, für jedes Geschäft geeignet, bestehend aus Wandschränken in Jungeichen mit reicher Bildhauerarbeit, Messingverglasungen, fassierten Glasverschlüssen, Spiegel, Marmortischen, Konsolen etc. etc. in eleganter, moderner Ausführung (Nennwert Fr. 30 000) ist umständehalber sofort billig zu verkaufen. Photographien sowie nähere Angaben durch **Wilh. Lodewig, Architekt, Basel, Grenzacherstr. 3.**

Zu verkaufen:

1 Compound Halb-Lokomobile (System Wolf), nom. 50 PS, mit Kondensation 80 PS leistend, noch so gut wie neu, ist wegen Betriebsänderung zu billigstem Preise abzugeben. Die Maschine kann zurzeit im Betriebe besichtigt werden.

Nähere Auskunft erteilt

Schweiz. Metallwerke Selve & Co., Thun

Auf Abbruch zu verkaufen ein Hochkamin

obere Lichtweite 1,3 m, untere Lichtweite 1,7 m. Höhe über Boden 41 m. Interessenten belieben sich zu melden unter Chiffre Z. K. 13985 bei der Annoncen-Expedition **Rudolf Mosse, Zürich.**

Der Gesamtauflage der heutigen Nummer liegt ein Prospekt der Firma **Rud. Meyer, Aktien-Gesellschaft für Maschinen- und Bergbau, Mülheim-Ruhr**, General-Vertreter für die Schweiz und Oesterreich: **Dipl.-Ing. W. Wrubel, Bern, Greyerzstrasse 77**, bei, worauf wir unsere Leser noch besonders aufmerksam machen.

Uni Linoleum
Bedruckte Linoleum
Granit - Linoleum
Inlaid - Linoleum
Kork - Linoleum

empfehlen in den fabrizierten Stärken zu billigsten Preisen per ☐ m, fertig verlegt von geschulten Fachleuten

Grands magasins Jelmoli S. A. Zürich.

(Persönliche oder schriftl. Offerte auf Wunsch sofort zur Verfügung).

Die Inhaber des **schweizer. Patentes Vickers Sons & Maxim Ltd.**, Nr. 40072 vom 5. Juni 1907 auf: „**Dreifusslafette für Maschinengewehre**“, wünschen mit schweizerischen Fabrikanten beziehungsweise Interessenten in Verbindung zu treten und sind gerne bereit, Lizenzen zu erteilen oder das Patent zu verkaufen.

Gefl. Offerten oder Vorschläge werden durch Herrn **E. Imer-Schneider, Ingenieur-Conseil, 8, Bd. James Fazy in Genf**, bereitwilligst weiterbefördert.

Der Inhaber des **schweizer. Patentes Hele-Shaw**, Nr. 48140 vom 30. Juni 1909 auf: „**Hydraulische Maschine, deren Kolben einen veränderlichen Hub besitzen**“, wünscht mit schweiz. Fabrikanten beziehungsweise Interessenten in Verbindung zu treten und ist gerne bereit, das Patent zu verkaufen od. Lizenzen zu erteilen.

Gefl. Offerten oder Vorschläge werden durch Herrn **E. Imer-Schneider, Ingenieur-Conseil, 8, Bd. James Fazy in Genf**, bereitwilligst weiterbefördert.

Der Inhaber der **schweizer. Patente Brandenberger**, Nrn. 49659 und 49660 vom 22. Sept. 1909 auf: „**Gegenstand mit Reliefpartien und Verfahren zu dessen Herstellung**“, wünscht mit schweiz. Fabrikanten beziehungsweise Interessenten in Verbindung zu treten und ist gerne bereit, Lizenzen zu erteilen oder die Patente zu verkaufen.

Gefl. Offerten oder Vorschläge werden durch Herrn **E. Imer-Schneider, Ingenieur-Conseil, 8, Bd. James Fazy in Genf**, bereitwilligst weiterbefördert.

Zu verkaufen

wegen Aufstellung von Elektro-Motoren

eine kompl. Dampfanlage,

bestehend aus: **Dampfmaschine, 45 bis 50 PS** mit Kondensation, in sehr gutem Zustande; **Dampfkessel, 6 Atm. Druck**, ca. 70 m² Heizfläche, Kessel mit 2 Feuerröhren, Tenbrink-Apparat inkl. sämtlichen groben und feinen Armaturen. Dampfpumpe.

Schweizerische Wanduhrenfabrik und Holzindustrie-Gesellschaft Angenstein b. Basel.

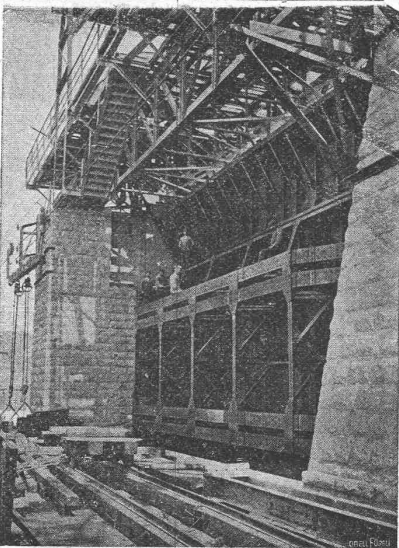
A.G. Alb. Buss & Co., Basel

Gesellschaft für Eisenkonstruktionen, Wasser- und Eisenbahnbau

Eisenkonstruktionen:

Brücken und Stege
Hochbau
Stauwehrranlagen
Leitungsmaste etc.

Werkstätten in der Schweiz, in Deutschland und Italien.



Stauwehrranlage im Rhein bei Augst-Wyhlen.
(Schützen von 9 × 18,5 m-Grösse).

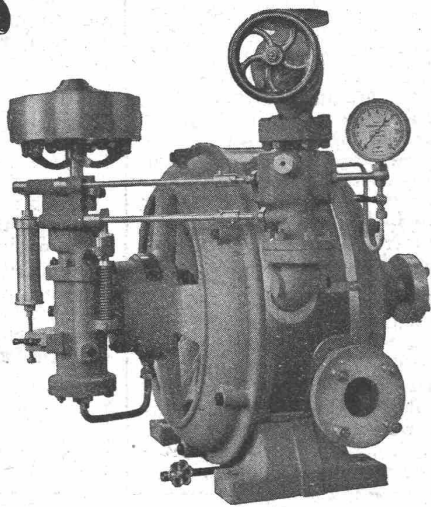


MASCHINENFABRIK OERLIKON



OERLIKON BEI ZÜRICH

TELEGR.-ADR: USINE OERLIKON

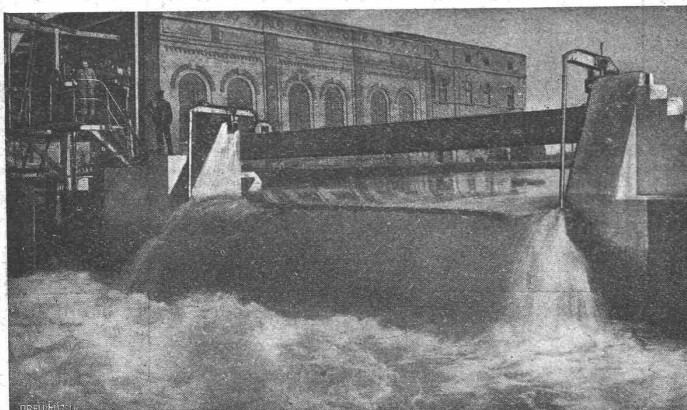
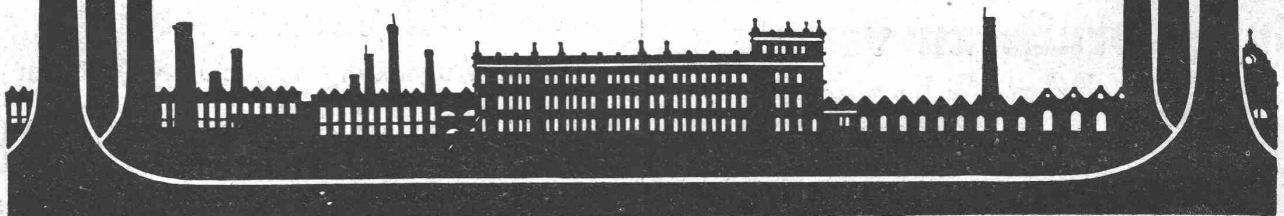


Dampf-Turbinen

für kleine Leistungen

(5—500 PS)

für Pumpen, Ventilatoren, Gebläse usw.



Automat. Ueberfallwehr der Baumwollspinnerei am Stadtbach, Augsburg.

Selbsttätige

Wasserspiegel - Regulierung

durch unsere patentierten selbsttätigen
Ueberfallwehre und Saugüberfälle.

Selbsttät. Abflussregulierung

für Ausgleichswehre, Talsperren usw. usw.

Erste Referenzen von Behörden und Privaten.
In mehrjährigem Betrieb bewährt.
Projekte u. Kostenanschläge gratis.

Stauwerke A.-G., Zürich

St. Peterstrasse 15 (Schweiz)

Generalvertreter:
G. Bosshard, Zürich
Blaufahnenstrasse 14.

CERESIT

macht nasse Keller, feuchte Wohnungen garantiert staubtrocken.

1^{te} REFERENZEN

Deutsches Reichs-Patent

PROSPEKTE GRATIS

WUNNERSCHER BITUMENWERKE G. m. b. H. UNNA i. W.

Generalvertreter:
G. Bosshard, Zürich
Blaufahnenstrasse 14.