

**Zeitschrift:** Schweizerische Bauzeitung  
**Herausgeber:** Verlags-AG der akademischen technischen Vereine  
**Band:** 61/62 (1913)  
**Heft:** 2

## **Werbung**

### **Nutzungsbedingungen**

Die ETH-Bibliothek ist die Anbieterin der digitalisierten Zeitschriften auf E-Periodica. Sie besitzt keine Urheberrechte an den Zeitschriften und ist nicht verantwortlich für deren Inhalte. Die Rechte liegen in der Regel bei den Herausgebern beziehungsweise den externen Rechteinhabern. Das Veröffentlichen von Bildern in Print- und Online-Publikationen sowie auf Social Media-Kanälen oder Webseiten ist nur mit vorheriger Genehmigung der Rechteinhaber erlaubt. [Mehr erfahren](#)

### **Conditions d'utilisation**

L'ETH Library est le fournisseur des revues numérisées. Elle ne détient aucun droit d'auteur sur les revues et n'est pas responsable de leur contenu. En règle générale, les droits sont détenus par les éditeurs ou les détenteurs de droits externes. La reproduction d'images dans des publications imprimées ou en ligne ainsi que sur des canaux de médias sociaux ou des sites web n'est autorisée qu'avec l'accord préalable des détenteurs des droits. [En savoir plus](#)

### **Terms of use**

The ETH Library is the provider of the digitised journals. It does not own any copyrights to the journals and is not responsible for their content. The rights usually lie with the publishers or the external rights holders. Publishing images in print and online publications, as well as on social media channels or websites, is only permitted with the prior consent of the rights holders. [Find out more](#)

**Download PDF:** 23.02.2026

**ETH-Bibliothek Zürich, E-Periodica, <https://www.e-periodica.ch>**

Eingetragene Handelsmarke



# Bremer Linoleumwerke Delmenhorst

Fabriklager Basel, Eisengasse 17 — Telephon Nr. 1515

**Permanente Ausstellung und Grossvertrieb für Bauzwecke:**

H. Hettinger, Zürich I, Börsenstrasse 10, Telephon Nr. 10739

**Inlaid-Künstler-Dessins — Granit — Jaspé — Uni — Kork — Muralin**

## D<sup>r</sup> G. Lüscher

### Ingenieurbureau und Bauunternehmung

Bahnhofstr. 624 **Aarau** Telephon Nr. 237

Plan-Aufnahmen und Projektierung für Flusskorrekturen und

Wasser-Kraftanlagen

Hydrographisch-Geologische Vorarbeiten

Wasserbauten und pneumatische Foundationen

Luftschleusen und Wehre eigener Patente

Talsperren, Kanäle, Stollen etc.

Eisenbahn-, Brücken- und Strassenbauten

Wasserversorgungen, Taucherarbeiten

Bauaufsicht, Gutachten und Expertisen.

## Stationäre u. fahrbare Benzinmotoren,

bestens betriebsfähig, mit Magnetzündung, in allen gangbaren Größen, **verkauft und vermietet** zu vorteilhaftesten Preisen und Konditionen ab großem Lager. Reparaturen fachgemäß und billig.

**Motoren - und Maschinen - Werkstätte Seen - Winterthur.**

## Patent-Ausbeutung.

Der Inhaber nachstehend genannter schweizer. Patente wünscht mit schweizerischen Fabrikanten bzw. Interessenten behufs Fabrikation in Verbindung zu treten:

Nr. 40336 auf **Vorrichtung zum Messen der eine Rohrleitung durchfließenden Flüssigkeitsmenge,**

Nr. 30634 auf **Turbine für elastische Druckmittel,**

Nr. 31796 auf **Maschine zum elektrischen Zusammenschweißen von Turbinenschaufeln mit dem sie tragenden Element,**

Nr. 33124 auf **Turbinenelement mit angeschweißten Schaufeln,**

Nr. 36432 auf **Maschine zum Verschweißen von Turbinenschaufeln mit einem Turbinenelement,**

Nr. 37054 auf **Turbinenelement zum Tragen von Turbinenschaufeln,**

Nr. 39634 auf **Maschine zur Herstellung von in Schaufeln für Turbinen u. Turbopumpen zu zerlegenden Streifen,**

Nr. 32674 auf **Spinn- und Zwirnmachine,**

Nr. 37589 auf **Walzengetriebe zur Bewegung des Spinnungsgutes bei Spinnereimaschinen,**

Nr. 34737 auf **Spinnkammer mit Spinnring,**

Nr. 35639 auf **Lagerung von sich rasch drehenden Teilen von Spinnereimaschinen,**

Nr. 36792 auf **Spinnereimaschine,**

Nr. 39424 auf **Antriebs- und Lagerungseinrichtung einer ähnlich wie ein Flyerflügel wirkenden Büchse an Spinnereimaschinen,**

Nr. 39924 auf **Zwirnmachine,**

Nr. 40987 auf **Anlage zur Ausführung endothermischer Reaktionen von Gasen,**

Nr. 47126 auf **Verfahren u. Einrichtung um Metallgegenstände gegen Abnutzung widerstandsfähig zu machen.**

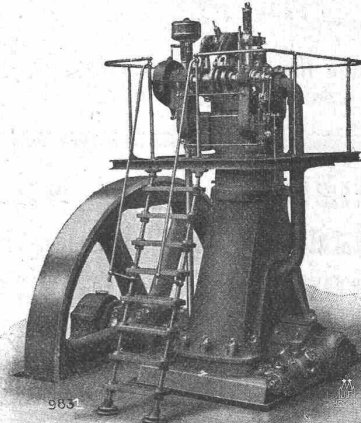
Die Patente werden auch verkauft oder in Lizenz gegeben.

Reflektanten wollen sich melden bei dem Patentanwaltsbureau

**H. Kirchhofer** vormals Bourry-Séquin & Co., Zürich I, Löwenstr. 51.

## Deutzer Dieselmotoren

stehender und liegender Konstruktion  
für Betrieb mit Rohöl, Teeröl etc.



Vorzüglichste Ausführung. Prima schweizerische Referenzen  
**Zweitakt-Rohölmotoren**

Einfach — Billig

**Deutzer Gas-Benzin-Petrolmotoren**

Prospekte — Kostenvoranschläge gratis durch

**Gasmotoren-Fabrik „DEUTZ“ A.-G. Zürich**

SCHWEIZ.

## LICHTPAUSANSTALTEN A.-G.

Auf der Mauer 4 **ZÜRICH** Auf der Mauer 4

Filialen in **Bern, St. Gallen & Luzern**

**Heliographie**

**Negrographie**

Spezialität: **Trockendruck** [Plandruck]

Heliographie-Paus- und Zeichenpapiere

**Lichtpaus-Apparate**

— Man verlange Muster u. Preislisten. —

## Ehrat & Brühlmann

— Fabrik feuerfester Produkte in Lohn —  
(Kanton Schaffhausen)

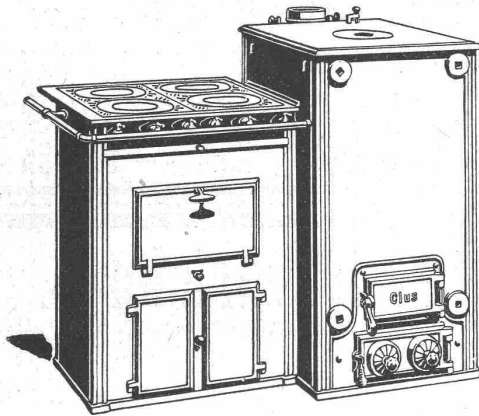
Wir empfehlen zu gefälliger Abnahme in bester Qualität für alle Arten Öfen und Feuerungsanlagen

## feuerfeste Steine

feuerbeständig bis 1600°. Nebst den kurrenten werden alle Sorten Form- und Gewölbesteine nach Zeichnung hergestellt. — Mässige Preisansätze.



GESELLSCHAFT DER LUDW. VON ROLL'SCHEN EISENWERKE  
 · FILIALE: **EISENWERK CLUS** KT. SOLOTHURN ·



Man verlange Broschüre Nr. 113 über  
 Cluser Centralheizungsartikel.

## CLUSER HEIZKESSEL

für Warmwasser- und Niederdruck-Dampfheizung,  
 sowie für gewerbliche Anlagen.

Bewährtes System.

Einfache Bauart und Aufstellung.

Bequeme Reinigung während dem Betriebe.

Ueber 4700 Cluserkessel im Betriebe.

**Radiatoren**, 50 verschiedene Modelle.

Rippenröhren und Rippenheizkörper, Wärmeplatten, Ventile,  
 Formstücke, gusseiserne und schmiedeiserne Flanschen.

Zu beziehen durch die Installationsfirmen.

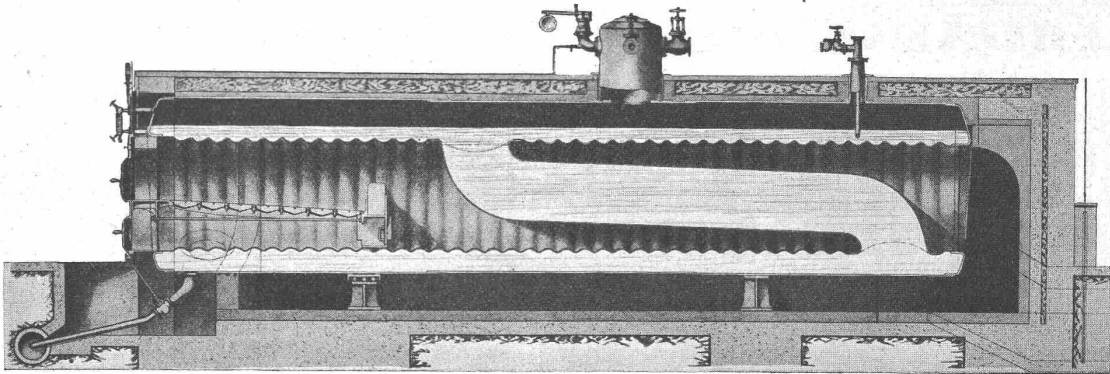
**Gerüsthölzer, Betonstützen,  
 Rundhölzer aller Längen und  
 Stärken, alles entrindet,**

liefert prompt und preiswürdig

**Pius Wehrle, Holzhandlung, Laufenburg.**

Massiv gewalzte  
**Mauerkanten-Schutzleisten**  
**Treppenstufen-Schutzschienen**  
 in Stahl- und Hartbronze.  
 Neuheit: Rückseitige, kräftige Versteifungsrippe; doppelte  
 Dübelvernetzung.  
**J. Louis Müller, Luzern.**

## King's Patent-Flammrohrkessel mit Wasserzirkulationsrohr.



**Hervorragende Neuerung im Dampfkesselbau. Intensivste Wasserzirkulation.**

90 Prozent Mehrleistung bei gleichbleibendem Nutz-  
 effekt gegenüber den bisherigen Flammrohrkesseln.

**Kürzeste unter Drucksetzung. — Vollkommenste Temperatur-Ausgleichung.**  
**Höchstes Verdampfungsvermögen. — — — — Keine Kesselsteinbildung.**

Man verlange ausführlichen Prospekt von der

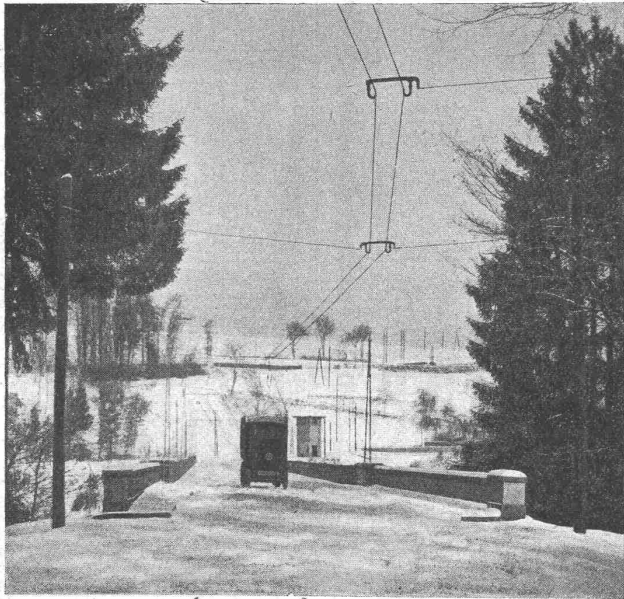
**Maschinenfabrik King & Co., A.-G., Zürich**



# Schienenlose Bahnen System Elektro-Daimler-Stoll

## 10 Linien im Betrieb

In der Schweiz: Fribourg-Posieux.



Die Glâne-Brücke im Winter.

Projekte und Kostenanschläge durch

**Schenk & Blaser**  
Ingenieurbureau, Freiburg (Schweiz)

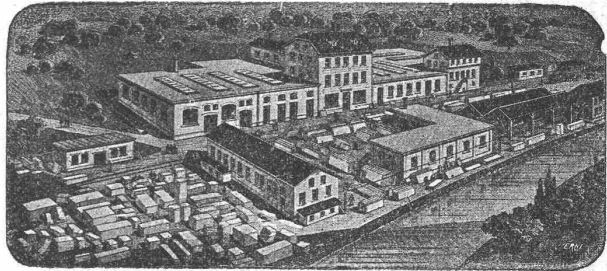
Aktien-Gesellschaft „UNION“ in Biel (Fabrik in Mett)  
Erste schweizer. Fabrik für elektrisch geschweisste Ketten. + Patent Nr. 27199  
**Ketten aller Art**



:: :: für industrielle und landwirtschaftliche Zwecke. :: ::  
Grösste Leistungsfähigkeit. Ketten von höchster Tragkraft.

:: NB. Handelsketten nur durch Eisenhandlungen zu beziehen. ::

# SCHMIDT & SCHMIDWEBER



## MARMOR- UND GRANIT-WERKE

BUREAU UND  
GRABSTEINLAGER  
IN ZÜRICH  
TELEPHON  
No. 653

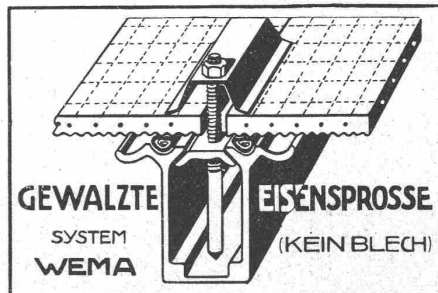
BAUARBEITEN  
**ZÜRICH**  
17 SEEFELDSTRASSE 17

HYDRAULISCHE  
SÄGE-, SCHLEIF- u.  
DREHWERKE  
50 PS  
IN DIETIKON

ALLEINVERTRETUNG FÜR DIE SCHWEIZ FÜR BODENPLATTEN VOM  
SOLNHOFER AKTIEN-VEREIN IN MÜNCHEN UND SOLNHOFEN.

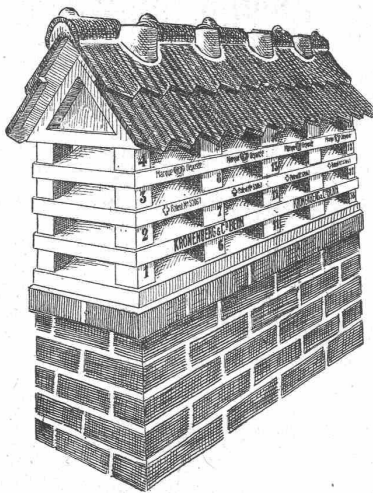
# F. GAUGER & C<sup>o</sup>

## ■ ZÜRICH ■

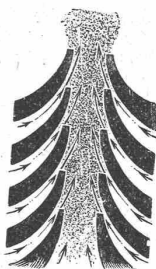


**KITTLOSE GLASDÄCHER**  
FÜR  
EINFACHE & DOPPELVERGLASUNG

# KRONENBERG'S PATENT-KAMINHUT



hat sich  
in der ganzen Schweiz  
vermoge seiner vorzüg-  
lichen Saugwirkung, die  
auf seiner bewährten Dö-  
senkonstruktion beruht,  
und seiner in jeder Be-  
ziehung mustergültigen  
Ausführung glänzen  
eingeführt.



Fabrik:  
**Kronenberg & Co.**  
**Bern**

Bureau: Wytenbachstr. 2, Tel. 3003  
Fabrik: Jurastrasse 27 a, Tel. 4110

Vorrätig bei den Alleinverkäufern:

Kantone St. Gallen, Appenzell u. Thurgau: J. Raschle,  
Kathrinengasse 2, St. Gallen, Telefon 2809.  
Kanton Zürich: V. Kramer-Mäder, Baumaterialien-  
handlung, Lagerstr. 85, Zürich, Telefon 215.  
Kanton Graubünden: Casty, Cafilisch & Cie., Baugeschäft  
Landquart, Telefon 29 und Davos.  
Kanton Bern, Seeland: Karl Siegenthaler, Dachdecker-  
geschäft, Salzhausstr. 82, Biel, Telefon-995.  
Kanton Bern, Oberland und Emmenthal: Gottlieb Lehn-  
herr, Baumaterialien, Thun und Wimmis.

Kanton Glarus: J. Colombo, Baugeschäft, Netstal.  
Kanton Luzern: M. Macchi, Baumaterialienhandlung,  
Willisau.  
Kanton Zug: Gebrüder Kaiser, Bedachungsgeschäft, Zug  
Telephon 196.  
Kanton Genf: Pompéo Gruaz, 8 Boulevard des Philo-  
sophes, Genève.  
Kantone Schwyz und Uri: Ferdinand Düggelein, Herd-  
und Ofengeschäft Lachen.



**J. Brun & Co.,** Ketten- und Hebezeugfabrik **Nebikon**

Einzig Fabrik der Schweiz, die

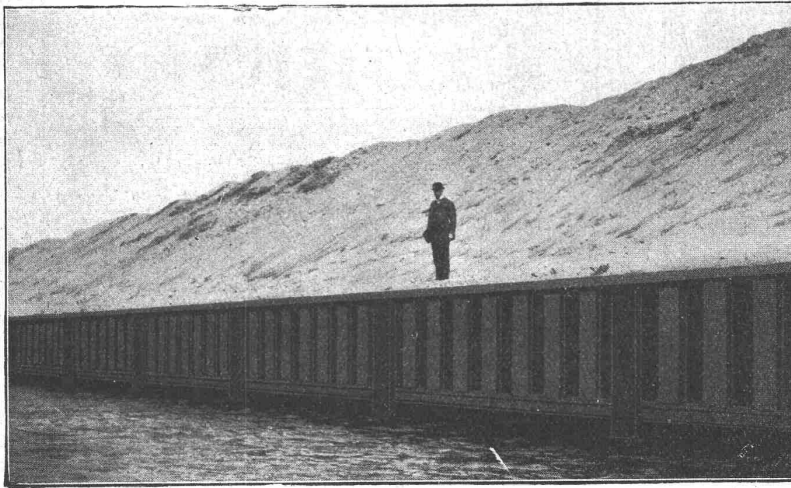


**Flaschenzüge**

in „Apparat“ und „Ketten“ selbst herstellt,  
daher:

**prompteste und sorgfältigste Bedienung und  
billigste Preise.**

## Spundwand Eisen System Larssen D.R.P.



Vorteilhafter Ersatz für Holz- u. Massivbauten im Wasserbau, wie Hafen- und Uferanlagen jeder Art, Schleusen wänd., Molen etc. Hilfsmittel bei Ausführung v. Gründungen, namentlich solcher schwierig. Natur in schwimmendem u. steinigem Boden und bei grossen Tiefen; Vermeidung von Grundwasserabsenkung. Zur Sicherung von bestehenden Bauwerken bei Ausführung v. Untergrundbahnen,

Tieferlegung von Hafensohlen, Abgrabungen etc. — Entwürfe und Projekte kostenlos.

Auskünfte und Prospekte durch:

**Deutsch-Luxemburgische Bergwerks- und Hütten-A.-G., Abt. Dortmunder Union**

**Vertreter für die Schweiz: Julius Schoch & Co., Zürich.**

**Institut Minerva  
Zürich**

Rasche und gründl.  
Vorbereitung auf die  
**Maturität**

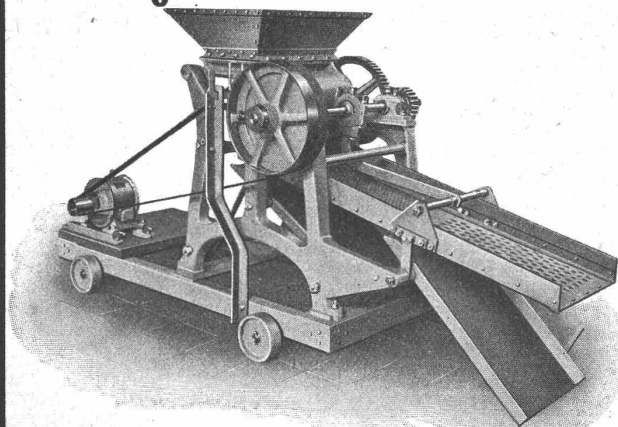
**Erfindungs-Patente**  
Marken-Muster-  
& Modell-Schutz im In- u. Ausland  
**H. KIRCHHOFER** vormals  
**Bourry-Séguin & Co., ZÜRICH**  
1880.  
Gegründet.

**INDURIN**  
(Töne)  
Bewährte Dauerfarbe  
für Innen- & Aussenanstrich  
Billiger & vorzüglicher Ersatz  
für Oelfarbe & Leimfarbe  
Helle Mattanstriche  
PROSPEKTE DURCH  
**Martin Keller,**  
Zürich, Neu-Seidenhof.

**GANZBEDARF FÜR  
TECHNIKER LIEFERT  
CARL EBER JR.**  
POLYTECHN. VERSANDGESCH.  
© SCHAFFHAUSEN

**Präzisions-  
Reisszeuge**  
**Clemens Riefler**  
Nesselwang u. München  
(Bayern).  
Gegründet 1841.  
Paris 1900 Grand Prix.  
Brüssel 1910  
Zwei Grand Prix.  
Illustr. Preislisten gratis  
Die Zirkel der echten  
Rieflerreisszeuge  
sind am Kopf mit  
dem Namen RIEFLER  
gestempelt.  
In ZÜRICH IV bei  
RICH. CORADI.

## Aktiengesellschaft der Maschinenfabrik von Louis Giroud in Olten

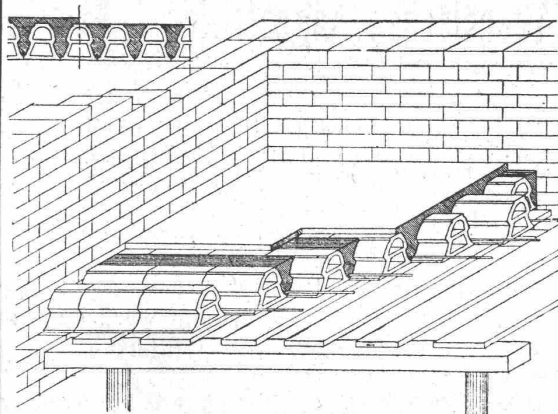


Fahrbarer Koksbrecher mit elektrischem Antrieb.

**Kohlenbrecher  
Koksbrech- und Sortieranlagen  
Transportanlagen**

für diverse Materialien, hauptsächlich für Kohle und Koks, wie

Förderrinnen und Sortierrinnen  
Patentierte Materialsponder  
Bandtransporteure — Schaukelbecherwerke  
Elevatoren — Hängebahnen  
Koksinnen für glühenden Koks  
Kratzertransporteure



⊕ PATENT No. 55494.  
D. R. P. 240007 UND AUSLAND-PATENTE.

# BAUER & ALBRECHT

TECHNISCHES BUREAU  
UNTERNEHMUNG FÜR BETON- UND  
EISENBETON-BAU

ZÜRICH

STAMPFENBACHSTR. 19

TELEPHON 10667

STUTTGART

ALEXANDERSTRASSE 160

TELEPHON 7510

SPEZIALITÄT:

**HOHLKÖRPERDECKEN**

PATENT WÖRNER

LIZENZEN FÜR KLEINERE BEZIRKE ZU VERGEBEN.

# Gelatine-Telsit

## Sicherheits - Sprengstoff.

Im Gebrauch bei folgenden Tunnel-Unternehmungen:  
Jungfrau-Bahn, Münster-Grenchen, Lötschberg usw.

# Spezial-Sprenggelatine

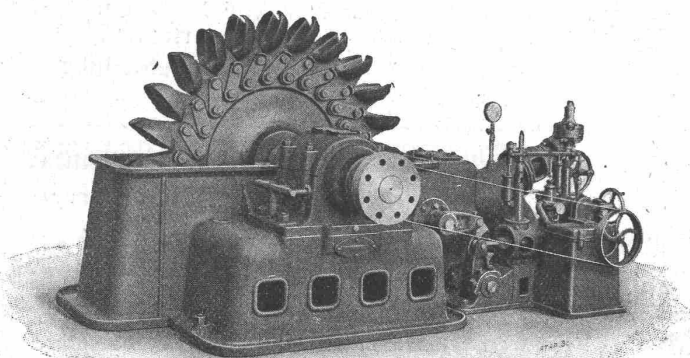
Neues, handhabungssicheres Dynamit.

Alleinige  
Fabrikanten

**Dynamit Nobel A.-G. Zürich**

Mythen-Strasse 21  
Fabrik in Isleten (Uri)

# S. A. des Ateliers PICCARD, PICTET & C<sup>IE</sup>, GENÈVE



Turbine Pelton de 6300 HP. avec régulateur à double action.  
730 mètres de chute, 500 tours par minute.

## TURBINES

## Hydrauliques

pour toutes chutes et tous débits

## RÉGULATEURS

à pression d'huile

## RÉGULATEURS à DOUBLE ACTION

pour turbines Pelton

évitant complètement les sur-  
pressions dans les conduites.

➡ **Schluss-Termin für Annahme von Inseraten** **jeweilen Dienstag, abends.** ➡



# Heizungsingenieur,

bei ersten Firmen des In- und Auslandes mit Erfolg tätig gewesen, mit den modernsten heiztechnischen Einrichtungen für Wohnhäuser, Geschäftshäuser, öffentliche Gebäude, Fabriken und Fernheizwerken vertraut und praktisch erfahren, **sucht leitende Stellung** für Bureau, Montage oder Reise. Offerten erbeten unter Chiffre Z. A. 5926 an die Annoncen-Expedition **Rudolf Mosse, Zürich.**

## Gesucht zu sofortigem Eintritt

als technischer Beamter und Acquisiteur einer neugegründeten Aktiengesell. für Verwertung einer vorteilhaft eingeführten Spezialität der Baubranche ein



## Hochbautechniker (Bauführer)

ev. Ingenieur od. technisch gebildeter Kaufmann. Derselbe muss schweizer, Nationalität sein, beide Landessprachen beherrschen und befähigt sein, akquisitorisch mit Behörden und Privaten zu verkehren, sowie Projekte und Kostenanschläge selbständig auszuarbeiten. Bei gegenseitiger Konvenienz gut honorierte, dauernde Stellung. Offerten sind zu richten unter Chiffre Z. E. 5855 an die **Annonc.-Exped. R. Mosse, Zürich.**

## Ingenieur gesucht

In eine Maschinenfabrik der deutschen Schweiz wird ein Ingenieur mit abgeschlossener Hochschulbildung gesucht. Es wird nur auf Bewerber reflektiert, welche in der Berechnung und der Konstruktion von Ventilationsanlagen und Elektromotoren durchaus erfahren sind, sowie Acquisitionstalent besitzen; ebenso sind Kenntnisse des Heizungsfaches Bedingung. —

Offerten mit Gehaltsansprüchen und Referenzen beliebe man einzureichen unt. Chiffre Z. S. 5968 an die **Annoncen-Expedition Rudolf Mosse, Zürich.** . . . .

## Junger Architekt

mit besten Ausweisen über Befähigung **sucht Stellung.** Offerten unter Z. V. 5746 an die Annonc.-Exped. **Rudolf Mosse, Zürich.**

## Spezialhaus sämtlicher wasserdichter Bekleidungsartikel,

als:



Regenmäntel  
Taucheranzüge  
Wasserhosen  
Wasserstiefel  
sämtl. Dichtungsmaterial f. techn. Zwecke.

Grubenjacken  
Pferdedecken u.  
Wagendecken a.  
Kautschuk

Preislisten und Voranschläge zu Diensten.

Gummiwarenfabrik  
**H. Specker's Wwe, Zürich**

Kuttelgasse 19, mittlere Bahnhofstrasse.

## Elektrizitätswerk der Stadt Winterthur

Wir suchen zu möglichst baldigem Eintritt einen

## Technischen Angestellten I. Klasse.

**Erfordernisse:** Abgeschlossene elektrotechnische Bildung, durchaus erfahren in der Projektierung und Ausführung elektrischer Licht- und Kraftanlagen jeder Stromart und Systems, gewandt im Umgang mit dem Publikum.

**Alter:** ca. 30 Jahre.

**Besoldung:** Fr. 3500.— bis 5000.—.

**Anmeldungen** sind **schriftlich** bis spätestens 14. Januar 1913 unter Beifügung eines ausführlichen Lebenslaufes, von Studien- und Arbeitszeugnissen, an unterzeichnete Amtsstelle einzureichen.

Winterthur, den 30. Dezember 1912.

Elektrizitätswerk der Stadt  
Winterthur.

## Stellenausschreibung.

Beim Stadtbauamt Winterthur ist die neugeschaffene Stelle eines

## städt. Strassenmeisters

zu besetzen.

Die betreffende Dienstordnung ist auf dem Verwaltungsbureau des Bauamtes (Stadthaus, Zimmer 20) aufgelegt, woselbst auch nähere mündliche Auskunft über die mit der Stelle verbundenen Obliegenheiten erteilt wird.

Dienstantritt möglichst bald; Jahresbesoldung Fr. 4200—4700.

Bewerber wollen ihre Anmeldung mit Zeugnissen über Bildungsgang und bisherige Tätigkeit, sowie über den Besitz genügender theoretischer und praktischer Kenntnisse im Tiefbau, besonders im städtischen Strassenunterhalt, bis zum **20. Januar 1913** Herrn Bauamtmann **Isler**, einreichen.

Winterthur, den 30. Dezember 1912.

Das Stadtbauamt.

## Stelleausschreibung.

Infolge Demission des bisherigen Inhabers wird die Stelle eines

## Kontroll-Ingenieurs

**II. eventuell I. Klasse für Rollmaterial** beim unterzeichneten Departement zur Wiederbesetzung ausgeschrieben.

**Erfordernisse:** Abgeschlossene Hochschulbildung, Vertrautheit mit dem Bau des Rollmaterials, Praxis im Werkstätten- und Fahrdienst. Sprachkenntnisse: Beherrschung der deutschen und der französischen Sprache, einige Kenntnisse der italienischen Sprache.

**Besoldung:** Fr. 4200.— bis Fr. 5800 — eventuell Fr. 5200.— bis Fr. 6800.— nebst den reglementarischen Reiseentschädigungen.

Anmeldungen, begleitet von Angaben über den Lebenslauf und von Zeugnissen über Studien und bisherige Tätigkeit nimmt bis **18. Januar 1913** entgegen das

Schweizerische Post- und Eisenbahn-  
departement

Eisenbahnabteilung.

Bern, den 3. Januar 1913.

Neue, für Versuchszwecke nur ganz kurze Zeit in Betrieb gewesene . .



## Sauggasanlage

(System Jul. Pintsch), von ca. 100 PS. Leistung, für Anthrazit- oder Koks-betrieb, komplett mit Verdampfer, Skrubber, Sägemehltreiniger u. Rohrleitungen, ist sofort äusserst . .

**billig abzugeben.**

Anfragen erbeten unter Chiffre Z. N. 5763 an die Annoncen-Expedition **Rudolf Mosse in Zürich.**



## Stellenausschreibung.

Beim städtischen Installationsgeschäft für Gas und Wasser in Winterthur ist die Stelle eines

### Technischen Angestellten IV. Kl.

Besoldungsstufe IX: Fr. 2000.— bis Fr. 3500.— sobald als möglich zu besetzen.

Bewerber müssen gewandte Zeichner sein, die befähigt sind, einfache Projekte und Kostenschätzungen über Gas- und Wassereinrichtungen auszuarbeiten.

Anmeldungen mit kurzer Lebenslaufbeschreibung und unter Beilage allfälliger Zeugnisse sind bis zum **14. Januar** an die unterzeichnete Amtsstelle zu richten.

Winterthur, den 2. Januar 1913.

Direktion des städtischen Gas- und Wasserwerkes.

## Stellenausschreibung.

Bei der Kriegstechnischen Abteilung des Schweizer. Militärdepartementes in Bern ist die Stelle eines **Chefs der Sektion für Schliessversuche** (Versuchsstation für Geschütze und Handfeuerwaffen), zur Besetzung ausgeschrieben.

**Erfordernisse:** Offizier der schweizerischen Armee. Ingenieur mit abgeschlossenem Hochschulstudium und besonderer Befähigung in Mathematik und Physik.

**Besoldung:** Fr. 6200.— bis Fr. 7500.—

Für den Fall der Beförderung wird gleichzeitig die Stelle des **Adjunkten** mit den gleichen Erfordernissen ausgeschrieben.

**Besoldung:** Fr. 5200.— bis Fr. 6500.—

**Anmeldungen** sind bis zum 31. Januar 1913 an das Schweizer. Militärdepartement in Bern zu richten.

**Auskunft über die Stelle** erteilt der Chef der Kriegstechnischen Abteilung.

## Architekt gesucht

In ein erstes Architekturbüro eine jüngere, künstlerisch befähigte Kraft als Vorsteher desselben. Durchaus selbständig arbeitend in Entwurf, Darstellung und Ausführungsplänen etc. ohne Bauleitung. Offerten unter Angabe von Studiengang nebst Honorarforderung mit Begleitung von Zeugnisausschnitten und Hand-Skizzen sind zu richten unter Chiffre B. F. 20 an die

Annoncen-Expedition Rudolf Mosse, Basel.

## Rhätische Bahn.

### Stelle - Ausschreibung.

**Offene Stelle:** Techniker I. Klasse für den elektrischen Betrieb.

**Erfordernisse:** Elektrotechniker mit abgeschlossener Technikumsbildung, mit guter Praxis im Baue von elektrischen Fahrleitungen. Erfahrung im Baue elektrischer Lokomotiven erwünscht. Gute Gesundheit.

**Besoldung:** Fr. 3300—5100.

**Dienstantritt:** Sobald als möglich.

**Anmeldungen** sind bis spätestens am 10. Januar 1913, begleitet von Leumundszeugnis, Arztzeugnis, Zeugnissen des absolvierten Technikums und der praktischen Tätigkeit, an den Maschinenmeister in Landquart zu richten.

Chur, den 26. Dezember 1912.

Die Direktion.

Basel, Innere Margarethenstr. 14.

**PATENTE**  
Chemie  
**Dr. Forrer & Hug**  
in Filiale Zürich  
MARKEN  
MUSTER  
in allen Staaten

Hochbau Tiefbau Mod. Neubau  
**Technikum Konstanz**  
Prospekt frei Bodensee  
Maschinenbau, Elektrotechnik.

A. Jucker, Nachf. von  
**Jucker-Wegmann,**  
Papierhandlung zum Hecht,  
Schiffstraße 22,  
Zürich  
Grosses Lager von  
Pauspapieren, Pausleinen  
und Zeichenpapieren,  
Rollen und Bogen,  
in nur vorzüglichen Qualitäten  
Holzzementpapier, Dach-  
pappen, Bodenbelag- und  
Teppich-Unterlag-Papiere.

## Junger Architekt,

selbständig im Entwurf, Werkplan, Kostenvoranschlag, mit Bauführerpraxis, in erster Schweiz, Bureau tätig gewesen, der drei Landessprachen mächtig, gegenwärtig mit Konkurrenzarbeiten betraut, **sucht Stellung** auf Anfang Februar. Offerten unter Chiffre Z. W. 6122 an die Annoncen-Expedition  
**Rudolf Mosse, Zürich.**

## Architekt,

**Gesucht**  
zu sofortigem Eintritt

## tüchtiger Reisender,

Techniker, kaufmännisch gebildet, beider Sprachen mächtig, für den Verkauf von Baumaschinen und maschinellen Anlagen für Bauunternehmungen, **Lebensstellung.** Schriftliche Offerten unter Angabe der Gehaltsansprüche unter Chiffre Z. O. 5964 gefl. an die  
**Annoncen-Expedition Rudolf Mosse, Zürich.**

## Société des Tramways Lausannois

Les fonctions de directeur des Tramways Lausannois sont mises au concours ensuite de la démission pour cause de santé du titulaire actuel. Les candidats sont priés de s'adresser au Président du Conseil d'administration, Mr. **Ernest Correvon**, avocat à Lausanne, en indiquant leurs états de service. Discretion complète est assurée aux candidats qui feront des offres de service.

**Rudolf Mosse, Zürich**

alleinige Inseraten-Annahme für die

**Schweizerische Bauzeitung.**

## Zu verkaufen

eine fast neue, fahrbare

### Beton-

### Mischmaschine,

„Patent Eirich“, Grösse Nr. 16, extra direkt gekuppelt, mit 6 PS Benzinmotor (Fabrikat Deutz) und Bauwinde. Sich zu melden an **Glass, Steidle & Cie.,** Bahnhofstrasse 104, Zürich.

**Patent-Anwalt**  
**J. AUMUND, Jng. ZÜRICH.**  
Telephon 2967 Rennweg 48  
Etabl. 1895

## Neu! Neu! Neu! Baulampe

mit Sturmbrenner  
ca. 300 Kerzen, Pat. D. R. P.  
**Bernhard Margreth,**  
Locarno, Zürich, Rheinfelden.

Scharfe, sauber druckende  
liefert  
**Clichés Fischer**  
Herm. ZÜRICH

Kyr. Sachsen.  
**Technikum Mittweida.**  
Direktor: Professor Holst.  
Höheres techn. Institut  
f. Elektro-u. Maschinentechnik.  
Sonderabteilungen für Ingenieure,  
Techniker und Werkmeister.  
El. u. Maschinen-Laboratorien.  
Lehrfabrikwerkstätten.  
Aelteste u. beste Anstalt.  
Prog. etc. gratis  
v. Sekretariat.

## Gesucht

in grösseres Architekturbureau in Zürich per 1. April 1913 oder früher ein künstlerisch empfindender, tüchtiger und seriöser

## Architekt und Bauleiter

als **Bauchef und Vertreter des Chefs.** Gewünscht werden zunächst nur einige Skizzen und genaue Auskunft über Studiengang. Offert. unt. Chiff. Z. S. 5643 an die Annoncen-Expedition

**Rudolf Mosse, Zürich.**

In ein gröss. Baugeschäft im Kanton Bern wird zur Entlastung d. Geschäftsinhabers ein technisch gebildet., jüngerer

## Baumeister,

tüchtige Kraft, als erster Angestellter gesucht zur selbständigen Besorgung aller technischen Arbeiten. Event. spätere Beteiligung. Anmeldungen mit Angabe des Bildungsganges, der bisherigen Tätigkeit, Referenzen, Familienstand u. Gehaltsanspruch, befördert unter Chiffre Z. K. 5885 die Annoncen-Exped.

**Rudolf Mosse, Zürich.**

## Gesucht

zu baldigem Eintritt tüchtiger, erfahrener

## Konstrukteur

für **Dampfkesselbau u. Feuerungen.** Offerten mit Zeugnisabschriften, Angabe der Gehaltsansprüche und Lebenslauf zu richten an

**Escher Wyss & Cie., Zürich.**

## Gesucht

tüchtiger, energischer Angestellter, versiert in Vermessungs- und Tiefbauarbeiten, auf ein Gemeindeingenieurbureau zu sofortigem Eintritt. Offerten mit Zeugnissen und Gehaltsansprüche unter Chiffre Z. K. 6010 an die Annoncen-Expedition

**Rudolf Mosse, Zürich.**

## Ingenieur-Konstrukteur

im modernen Turbinenbau, erste Kraft, sehr bewandert in Aufnahmen u. Acquisitionen, deutsch und französisch beherrschend, **sucht gelegentlich leitende Stellung.** Gefl. Offerten unter Chiffre Z. R. 6142 an die Annoncen-Expedition

**Rudolf Mosse, Zürich.**

## Kaufmännische Leitung.

Eine grössere Maschinenfabrik der welschen Schweiz **sucht** eine erfahrene und energische Persönlichkeit, franz. und deutsch sprechend, für ihre kaufmännische Leitung (kaufmänn. Korrespondenz, Buchführung, Kalkulationswesen, Verkehr mit der Kundschaft etc.). Anmeldungen mit Angaben der bisherigen Tätigkeit und der Gehaltsansprüche u. Chiff. G. 6374 X. an **Haasenstein & Vogler, Genf.**

## Wir suchen

für unsere Abteilung **Eismaschinenbau** einen jüngeren, tüchtigen

## Konstrukteur,

sowie einen

## Deviseur.

Bei Letzterm sind Sprachkenntnisse erwünscht. Ausführliche Offerten mit Angabe bisheriger Tätigkeit, der Gehaltsansprüche, des frühesten Eintrittstermines, sowie mit Zeugnisabschriften erheben an

**Escher Wyss & Cie., Zürich.**

## Tüchtiger Bautechniker-Archit.

mit guter Bureau- und Baupraxis **sucht**, gestützt auf prima Zeugnisse, per 1. Februar **Stellung.** Offert. unt. Chiffre Cc. 8599 Q. an **Haasenstein & Vogler, Basel.**

## Maschinentechniker,

geeignet für Montagekontrolle, Versuche oder Betrieb, **sucht per sofort Stelle.** Prima Zeugnisse über mehrjährige Werkstatt-, Betriebs- und Montagepraxis im In- und Auslande. Beherrscht Französisch und Deutsch. Kautionsfähig. Offert. unt. B. T. 1132 an

**Rudolf Mosse, Basel.**

## Ingenieur,

mit mehrjähriger Praxis im Wasserbau, gewandt und zuverlässig, **wünscht seine Stelle zu ändern.** Gefl. Offerten unter Chiff. Z. J. 5859 an die Annoncen-Exped.

**Rudolf Mosse, Zürich.**

## Architekt,

erste Kraft, **sucht Stellung**, event. vorübergehend. Offerten unter Chiffre Z. J. 5984 an die Annoncen-Expedition

**Rudolf Mosse, Zürich.**

## Diplom-Ingenieur,

27 Jahre alt, 3 Jahre Praxis in Wasserkraftanlagen und allgem. Maschinenbau, grossenteils in Nordamerika, energisch, **sucht Stelle.** Zeugnisse zu Diensten. Offerten mit Gehaltsangaben unt. Chiffre Z. G. 5607 an die Annoncen-Expedition

**Rudolf Mosse, Zürich.**

Junger, tüchtiger

## Bautechniker

**sucht** auf Januar in ein Baugeschäft oder Architekturbureau einzutreten. Offerten unter Chiffre Z. V. 4621 an die Annoncen-Exped.

**Rudolf Mosse, Zürich.**

## Ingenieur,

deutsch u. französisch sprechend, der schon in verschiedenen Branchen tätig war,

## sucht Stellung

auf **Bureau oder Reise.** Derselbe würde eventuell auch die Leitung eines kleinern Geschäftes übernehmen. Offerten unt. Chiff. Z. V. 5646 an die Annoncen-Exped.

**Rudolf Mosse, Zürich.**

## Hochbautechniker,

selbständig in Entwurf und Detail, sowie in Bauführung, **sucht Stelle.** Gefl. Offerten erbeten unter Chiffre Z. R. 5942 an die Annoncen-Expedition

**Rudolf Mosse, Zürich.**

## Architekt,

künstl. befähigt, Fischerschüler, beider Landessprachen mächtig und mit mehrjähriger Bureautätigkeit, **sucht Stelle auf sofort.** Skizzen zu Diensten. Offerten unter Chiffre Z. G. 5932 an die Annoncen-Expedition

**Rudolf Mosse, Zürich.**

## Bauführer (Architekt)

in Bureau und Bau erfahren, der schon grosse Bauten selbständig geleitet hat, worunter auch erstklassige Hotelbauten, **sucht**, gestützt auf gute Zeugnisse und Referenzen, wenn mögl. dauernde **Stellung** in Architekturbureau oder Baugeschäft, event. als technischer Leiter, associert. Offerten unter Chiffre Z. B. 5977 an die Annoncen-Expedition

**Rudolf Mosse, Zürich.**

## Dipl. Bautechniker,

26 J. a., flott. Zeichner, **sucht**, gestützt auf prima Zeugnisse, baldmögl. **Stellung** in Architekturbureau. Zentralschweiz bevorzugt. Offerten erbeten unt. Chiff. M. 307 L. an **Rudolf Mosse, Luzern.**

## Bautechniker,

23 Jahre alt, prima Referenzen, **sucht Stellung** in einem Baugeschäft ab 1. Februar. Gefl. Offerten erbeten unter Chiffre L. 350 K. an die Annoncen-Exped.

**Rudolf Mosse, Luzern.**

## Architekt,

welcher projektierte Hotelarbeiten in der Schweiz (Süd) hat, wünscht **Kataloge** über Material, Zubehör etc., sowie **Unternehmer-Adr. C. W. Ferrier, London S.W. 11, Waterloo-Place.**

Junger

## Bauingenieur

mit 1 Jahr Praxis und gute Referenzen **sucht Stelle** in Ingenieurbureau oder Bauunternehmung, im In- oder Ausland, für sofort oder später. Offerten unt. Chiff. Z. V. 5996 an die Annoncen-Exped.

**Rudolf Mosse, Zürich.**

## Bautechniker

**sucht dauernde Stelle** in Architekturbureau oder Baugeschäft. Gute Zeugnisse u. Skizzen stehen zur Verfügung. Offerten unter Chiffre Z. M. 6062 an die Annoncen-Expedition

**Rudolf Mosse, Zürich.**

## Gesucht

zu sofortigem Eintritt nach St. Moritz, tüchtiger

## Bautechniker

welcher auch Erfahrung in Baurführung hat. Nur Schweizerbürger mit etwelchen Kenntnissen der italienischen Sprache werden berücksichtigt. Bewerber wollen ihre Offerten mit Angaben über Bildungsgang, bisherige Tätigkeit, Alter, Gehaltsansprüche etc. wenden an **Postfach 14876 St. Moritz.**

## Patent-Ausbeutung

Der Inhaber des schweizer. Patentes Nr. 42 144 vom 1. Dezember 1907 auf: „Masse für wasserdichte Strassenüberzüge“ wünscht das Patent zu verkaufen, in Lizenz zu geben oder anderweitige Vereinbarungen für die Fabrikation einzugehen.

Anfragen befördert H. Kirchhofer, vormals Bourry-Séguin & Cie., Ingenieur- und Patentanwaltsbureau in Zürich I, Löwenstrasse 51.

Erwiesenermassen haben  
**Stellengesuche u. -Angebote**  
in der  
**Schweiz. Bauzeitung**  
stets besten Erfolg.



Für die allgemeine und für die **örtliche Leitung der Ausführungsarbeiten** einer grösseren süddeutsch. **Wasserkraftanlage**, bestehend aus Wehr-, Kanalbau (zum Teil Felsprengungen) und Krafthaus, ein im Wasserbau, einschliesslich Hochbau, durchaus erfahrener

### Bau-Ingenieur

zum baldmöglichsten Eintritt **gesucht**. Bedingung: praktische Kenntnisse und Gewandtheit im Verkehr mit Behörden und Unternehmern. Ausführliche Bewerbungen mit Zeugnisabschriften und Gehaltsansprüchen unter Nr. A. 335 an die Annoncen-Expedition **Haassenstein & Vogler, Zürich** erbeten.

## Tiefbau-Unternehmung

sucht einen tüchtigen, jüngeren **Ingenieur** mit einer Einlage von 20 Mille als Teilhaber. Offerten unter Chiffre Z. U. 6095 an die Annoncen-Expedition

**Rudolf Mosse, Zürich.**



### Ingenieur-Akademie

**Wismar, Ostsee.** Für Bauing., Geometer u. Architekten, Maschinen- u. Elektroing. (Eisenbetonbau und Kulturtechnik) — Neue Laboratorien

Für technische Vorarbeiten und Projektstudien im Bahnbau empfiehlt sich **B. EMCH, Ingen.-Bureau, Bern.**

## Uni Linoleum Bedruckte Linoleum Granit - Linoleum Inlaid - Linoleum Kork - Linoleum

empfehlen in den fabrizierten Stärken zu billigsten Preisen per ☐ m, fertig verlegt von geschulten Fachleuten

**Grands magasins Jelmoli s. A. Zürich.**

(Persönliche oder schriftl. Offerte auf Wunsch sofort zur Verfügung).

## Patentverkauf od. Lizenzabgabe.

Die Inhaberin des Schweizer-Patentes Nr. 38759, betr. „**Einrichtung an Luftsaugebremsanlagen für Eisenbahnen zur Betätigung von akustischen Signalvorrichtungen durch die Abluft von Luftsaugepumpen**“, wünscht mit schweizerischen Fabrikanten in Verbindung zu treten, behufs Verkaufs des Patentes, bezw. Abgabe der Lizenz für die Schweiz, zwecks Fabrikation des Patentgegenstandes in der Schweiz.

Reflektanten belieben sich um weitere Auskunft zu wenden an das Patentanwaltsbureau **E. Blum & C<sup>o</sup>, Bahnhofstr. 74, Zürich I.**

## Neubau Kath. Kirche in Gerliswil, Kt. Luzern.

Folgende Arbeiten werden zur freien Submission ausgeschrieben:

**Steinmetzarbeiten** (Granit, Sandstein oder Kunststein),  
**Zimmerarbeit,**  
**Dachdeckerarbeit,**  
**Spenglerarbeit.**

Pläne und Bedingungen liegen zur Einsicht auf in Gerliswil bei Herrn Kirchenrat **Jakob Wey** und im **Bureau des Unterzeichneten**, wo auch Eingabeformulare zu beziehen sind.

**Mittwoch den 15. Januar, von 11 Uhr bis 3 Uhr, erteilt derselbe persönlich Auskunft in Gerliswil.**

Die Offerten sind verschlossen und mit der Aufschrift „**Neubau Kath. Kirche in Gerliswil**“ bis spätestens **Montag 20. Januar 1913** einzugeben an den Präsidenten der Baukommission, Hochw. Herrn Pfarrer **Meyer** in **Emmen, Kt. Luzern.**

**Rorschach, den 3. Januar 1913.**

**Adolf Gaudy, Architekt.**

## Ameliorationsvereinigung im Brühl Solothurn

### Bauausschreibung.

Die Ameliorationsvereinigung Brühl und Umgebung in Solothurn eröffnet Konkurrenz über die Ausführung der Entwässerungskanäle, der Weganlagen und Durchlässe im Brühl.

Die hauptsächlichsten Arbeiten haben nachfolgende Ausmasse:

**Erdarbeiten:** Wildbach mit Kiesfang 13200 m<sup>3</sup>  
Brunnengraben 10800 m<sup>3</sup>  
Unterer Brühlgraben 7900 m<sup>3</sup>

**Betonschalen:** Böschungs- und Sohlenversicherungen 4400 Lfm.

**Weganlagen:** Gesamtlänge 10000 m.

**Plattendurchlässe:** 12 Stück mit Spannweiten von 1 bis 2 m.

Pläne, Bauvorschriften und Vertragsbedingungen liegen im **Ingenieurbureau Strüby** zur Einsicht auf. Uebernahmsofferten sind verschlossen mit der Aufschrift „**Brühlland**“ bis zum **19. Januar 1913** dem Präsidenten der Ameliorationsvereinigung, Herrn **Fr. Henzi**, Fabrikant in **Solothurn**, einzureichen.

Die Angebote bleiben bis Ende Februar 1913 verbindlich.

**Solothurn, den 20. Dezember 1912.**

Die Beuleitung:

**Ingenieurbureau Strüby.**

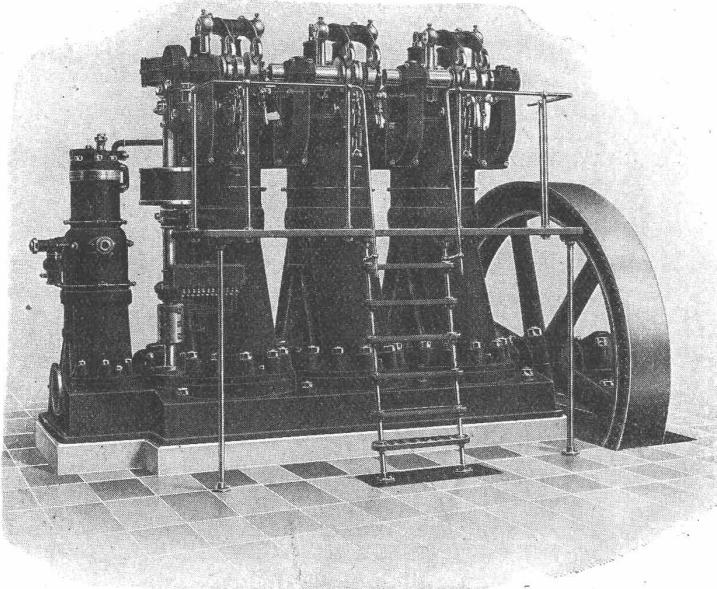
## Dieselmotoren

„Bächtold“

mit hervorragenden Neuerungen  
und in modernster Bauart .:

liefert die

**Akt.-Ges. Bächtold & Cie.,  
Steckborn.**



**Lifts-Aufzüge aller Systeme** SPEZIALITÄT VON **Gebr. Laze, Wädenswil**



# MASCHINENFABRIK OERLIKON OERLIKON BEI ZÜRICH (SCHWEIZ)

## VOLLSTÄNDIGE ELEKTRISCHE ANLAGEN FÜR SÄMTLICHE GEBIETE DER TEXTIL-BRANCHE.

Elektrische Einzelantriebe  
für  
**Ringspinnmaschinen**  
durch  
Einphasen- und Drehstrom-  
Kollektor-Motoren  
(System Oerlikon)  
mit regulierbarer Tourenzahl.

Elektromotoren  
für  
Webereien  
Spinnereien  
Stickereien  
etc. etc.  
Einzel- u. Gruppen-  
Antriebe.

Elektrische Einzelantriebe  
für  
**Stoff-Druckmaschinen**  
durch  
Drehstrom-Stufenmotoren  
mit 4, 5 oder 6 Geschwindigkeiten oder  
Drehstrom-Kollektor-Motoren  
mit verlustloser Regelung der Tourenzahl  
im Verhältnis 1:7 und mehr.

**Kraftübertragung — Dampfturbinen — Generatoren**

# 25 Minuten

erfordert die Fertigstellung der nebenstehenden Schnecke mit allen Gewindengängen. Diese große Verkürzung der Herstellungszeit, bei gleichzeitiger Erzeugung sauberster Qualitätsarbeit wird erzielt bei Verwendung der

**„Wanderer-“  
Gewinde-  
Fräsmaschinen**



**Wanderer-Werke A.-G.** Schönau bei Chemnitz

**W. Wolf, Ingenieur, Zürich I, Vertreter für die Schweiz.**