

Zeitschrift: Schweizerische Bauzeitung
Herausgeber: Verlags-AG der akademischen technischen Vereine
Band: 61/62 (1913)
Heft: 23

Werbung

Nutzungsbedingungen

Die ETH-Bibliothek ist die Anbieterin der digitalisierten Zeitschriften auf E-Periodica. Sie besitzt keine Urheberrechte an den Zeitschriften und ist nicht verantwortlich für deren Inhalte. Die Rechte liegen in der Regel bei den Herausgebern beziehungsweise den externen Rechteinhabern. Das Veröffentlichen von Bildern in Print- und Online-Publikationen sowie auf Social Media-Kanälen oder Webseiten ist nur mit vorheriger Genehmigung der Rechteinhaber erlaubt. [Mehr erfahren](#)

Conditions d'utilisation

L'ETH Library est le fournisseur des revues numérisées. Elle ne détient aucun droit d'auteur sur les revues et n'est pas responsable de leur contenu. En règle générale, les droits sont détenus par les éditeurs ou les détenteurs de droits externes. La reproduction d'images dans des publications imprimées ou en ligne ainsi que sur des canaux de médias sociaux ou des sites web n'est autorisée qu'avec l'accord préalable des détenteurs des droits. [En savoir plus](#)

Terms of use

The ETH Library is the provider of the digitised journals. It does not own any copyrights to the journals and is not responsible for their content. The rights usually lie with the publishers or the external rights holders. Publishing images in print and online publications, as well as on social media channels or websites, is only permitted with the prior consent of the rights holders. [Find out more](#)

Download PDF: 21.02.2026

ETH-Bibliothek Zürich, E-Periodica, <https://www.e-periodica.ch>

Schweizerische Bauzeitung

Abonnementspreis:

Schweiz 20 Fr. jährlich
Ausland 28 Fr. jährlich

Für Vereinsmitglieder:

Schweiz 16 Fr. jährlich
Ausland 18 Fr. jährlich
sofern beim Herausgeber
abonniert wird

WOCHENSCHRIFT**FÜR BAU-, VERKEHRS- UND MASCHINENTECHNIK**

GEGRÜNDET VON A. WALDNER, ING. HERAUSGEBER A. JEGHER, ING., ZÜRICH

Verlag des Herausgebers. — Kommissionsverlag: Rascher & Cie., Zürich und Leipzig

ORGAN**Insertionspreis:**

4-gespalt. Petitzeile oder
deren Raum 30 Cts.
Haupttitelseite: 50 Cts.

Inserate ausschliesslich
an Annoncen-Expedition
Rudolf Mosse, Zürich
und deren Filialen und
Agenturen

DES SCHWEIZ. ING.- & ARCHITEKTEN-VEREINS & DER GESELLSCHAFT EHEM. STUDIERENDER DER EIDG. TECHN. HOCHSCHULE.

FENSTER- FABRIK :: KIEFER ZÜRICH

IA. REFERENZEN

PATENT: SCHIEBEFENSTER eigener Konstruktion, Flügel in Metallführungen (zwecks Erhöhung der Solidität und zum Schutze des Farbanstriches der Seitengeläufe) und zur bequemen Reinigung zimmerwärts klappbar. Tadellose, spielend leichte Funktion. auch in die Brüstung versenkbar.

PATENT: Für bewährte, solide DOPPELVERGLASUNGS-KONSTRUKTION in 4, 5 und 6 cm Scheibendistanz; niedere Herstellungskosten.

PATENT: WETTERSCHENKELVERSCHLUSS. Absolute Garantie für wind- und wasserdichten Abschluss.

PATENT: VERDECKTE KLAPPFLÜGEL-FALZSCHEERE. Durch jede Eisenhandlung beziehbar; No. 27008.

GRÖSSTES ETABLISSEMENT DIESER BRANCHE DER SCHWEIZ

ELEKTRISCHE
HYDRAULISCHE
TRANSMISSIONS.

PERSONEN- & WAREN-

AUFZÜGE

SCHINDLER & C^{ie}

:: LUZERN ::

GEGRÜNDET 1874.

Wissenschaftliches Technisches Kaufmännisches Uebersetzungsbureau W. T. K.

Zürich auf der Mauer 13. Tel. 9553, Uebersetzungen in alle und aus allen Sprachen nur von Fachleuten in ihrer Muttersprache.

BHH BAILDONSTAHL BHH

zäher, reiner und dichter

KONSTRUKTIONSTAHL

für den Bau von Grossmaschinen-MarinFahrzeugen-Turbinen-Automobilen-Flugmaschinen

WERKZEUGSTAHL-SCHNELLSCHNITTSTAHL-PRÄZISIONSSPIRALBOHRER

Oberschlesische Eisen-Industrie A.G.

Gleiwitz

General-Vertretung für die Schweiz:

E. Haegler-Rütschi und A. Dresel, Zürich V. Florastrasse 7.

Gesamtarbeiterzahl etwa 10000.

Türschoner

in allen Ausführungen
Carl Thomas
Cöln-Melaten Tel. A 3531

Rudolf Mosse, Zürich

alleinige Inseraten-Annahme für die

Schweizerische Bauzeitung.

ARSAG LIFTS

Personen- & Warenaufzüge
jeder Art

Aufzüge- & Räderfabrik Seebach

SEEBACH-ZÜRICH.

Schiffbarmachung des Rheins Basel-Bodensee.

Wettbewerb.

Die unterzeichneten Schiffsverkehrsverbände eröffnen hiermit einen
öffentlichen, internationalen Wettbewerb

zur Gewinnung von Entwürfen für die Schiffbarmachung des Rheins von Basel bis in den Bodensee. An Preisen sind ausgesetzt:

- ein erster Preis von 50 000 Franken oder 40 000 Mark
- ein zweiter Preis von 35 000 Franken oder 28 000 Mark
- ein dritter Preis von 25 000 Franken oder 20 000 Mark.

Entwürfe, welche nicht mit einem Preise ausgezeichnet werden, können eine Ehrenmeldung erhalten.

Das Programm für den Wettbewerb, in welchem alle näheren Angaben enthalten sind, kann unentgeltlich beim Sekretariat der Vereinigung zur Förderung der Schiffbarmachung des Rheins bis zum Bodensee in Konstanz bezogen werden.

Frist für die Einlieferung der Entwürfe: 10. Dezember 1914.

Goldach bei Rorschach, Konstanz, Basel,
den 10. Juni 1913.

Nordostschweizerischer Verband für Schifffahrt des Rhein-Bodensee.
Goldach bei Rorschach.

Vereinigung zur Förderung der Schiffbarmachung des Rheins bis zum Bodensee in Konstanz.

Verein für die Schifffahrt auf dem Oberrhein in Basel.

Ausschreibung.

Die Wasserversorgungs-Gesellschaft von Düringen (Freiburg) schreibt die **Erstellung eines Reservoirs** von 600 m³ Inhalt in zwei Abteilungen zur Bewerbung aus.

Pläne und Pflichtenheft können bei vorheriger Anzeige im Bureau von Herrn **Merkle**, Direktor in **Düringen** oder in demjenigen von Herrn **Crausaz**, Ingenieur in **Freiburg** eingesehen werden, woselbst auch die verschlossenen Eingaben mit der Aufschrift „Reservoir von Düringen“ bis zum **14. Juni um 6 Uhr abends** entgegen genommen werden.

RUNDEISEN

für armierten Beton

liefert:

1. **fertig abgebogen**, grössere und kleinere Partien, auch ganze Waggon in wenigen Tagen. Berechnung zu Tagespreisen plus Zuschläge für Fassung und Dimensionsüberpreis,
2. **in Lagerlängen ab Lager Herzogenbuchsee**,
3. **ab Werk** zu billigsten Tagespreisen.

Schweiz. Baubedarf A.-G., Herzogenbuchsee
vorm. Peter Kramer.

Grosses Lager.

Prompteste Lieferung.



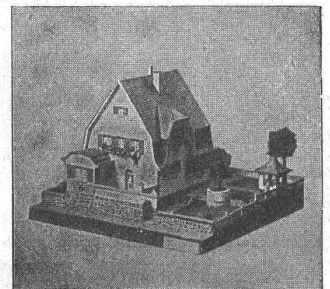
Die anerkannt beste Farbe

für Innen- und Aussen-Anstriche.

General-Vertreter für die Schweiz:

C. Hässig, Angenstein bei Basel.

PATENT-ANWÄLTE
E. BLUM & C. DIPL. INGENIEURE
GEGRÜNDET 1878 · ZÜRICH · BAHNHOFSTR. 74

**Kartonmodelle**

transportfähiger und
billiger als in Gips
fertigt an

H. Langmack

Atelier für Kartonmodelle
Engl. Viertelstr. 7, Zürich
Prima Referenz, von
Privaten u. Behörden

Scharfe, sauber druckende
liefert
Clichés Fischer
Herm. ZÜRICH I

Sponagel & Co., Zürich

Baumaterialien

Spezialgeschäft für keramische
Boden- und Wandbeläge
Kunstglasurplatten : Wandbrunnen
Mutz-Keramik.

Generalvertreter erstklassiger Fabriken.
Kunstgerechte Ausführung der Versetzarbeiten durch
eigene, geschulte Facharbeiter.

Kataloge und Preislisten zu Diensten.
Reichhaltige Muster-Ausstellung Sihlquai 139—143.

Eisenkonstruktionen

jeder Art; Projekte, Kostenberechnungen.
Spezialität: Eis. Formen f. Betonindustrie.

Joh. Gräber, Veltheim - Winterthur.

LITOSILO

gestampfter, fugenloser,
unverbrennbarer, warmer, elastischer, schalldämpfender

Kunstholz-Bodenbelag

dauerhaft wie Eichenholz, deshalb besonders geeignet für Fabriken.

Linoleum-Unterlagen

Litosilo-Estrich — Kork-Estrich

Planolin-Nivelliermasse

zum raschen ausbessern der Böden vor legen des Linoleums;
erhärtet und trocknet sofort.

Ch. H. Pfister & Co., Basel

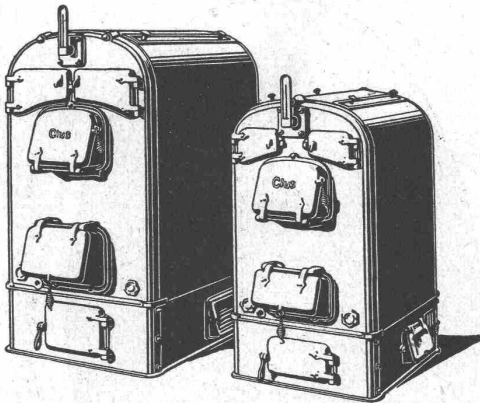


GESELLSCHAFT DER LUDW. VON ROLL'SCHEN EISENWERKE
 FILIALE: EISENWERK CLUS KT. SOLOTHURN



CLUSER HEIZKESSEL

für Warmwasser- und Niederdruck-Dampfheizung, sowie für gewerbliche Anlagen.

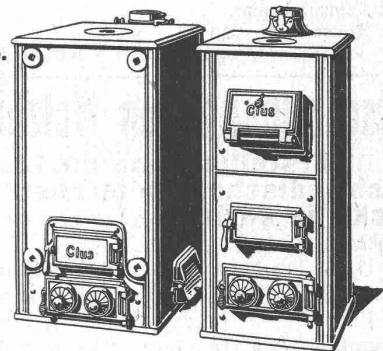


Bewährtes System.
 Bequeme Reinigung
 während dem Betriebe.
 Ueber 4700 Cluserkessel im Betriebe.

∴ Radiatoren ∴
 50 verschied. Modelle.

Rippenröhren und Rippenheizkörper, Wärmeplatten, Ventile, Formstücke, Flanschen in Guss- und Schmiedeseisen.

Zu beziehen
 durch die Installationsfirmen.



Hohlkörperdecke „System Wörner“

⊕ Patent Nr. 55494. D. R. P. Nr. 240007.

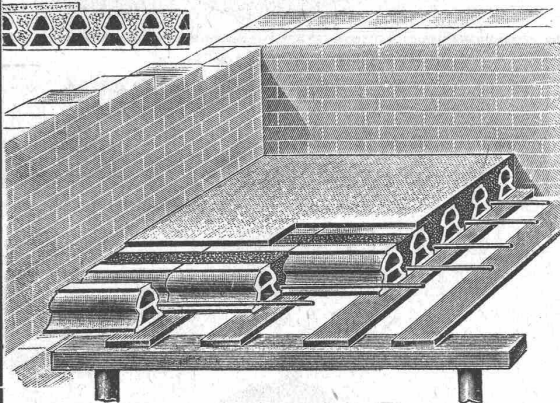
schallsicher, isolierend, fusswarm
 rissfrei, billig

bei grösster Spannweite und schwerster Belastung
 ohne Unterzug bis 7 m
 Projekte, Devis und Anleitung prompt und kostenfrei
 allein durch

Bauer & Albrecht, Zürich I

Ingenieur-Bureau

Stampfenbachstrasse 19 — Telephon 10667



Lizenzen für kleinere Bezirke zu vergeben.



3 Löffelbagger } zur Zeit in der Schweiz
 2 Eimerkettenbagger } im Betrieb.

Bagger

für elektrischen, Dampf- und Explosionsmotor-Betrieb.
 Konstruktion Orenstein & Koppel
 Eimerkettenbagger,
 Löffelbagger,
 Schwimmbagger.

Verkauf und Vermietung von Baggern,
 sowie Rollbahnmaterialien jeder Art.

Schweizerische Aktiengesellschaft

Orenstein & Koppel
 Zürich I.

Neubau Kath. Kirche in Gerliswil

(Kanton Luzern).

Es werden folgende Arbeiten zur freien Submission ausgeschrieben:
Gipserarbeiten, Bodenbeläge.

Pläne und Bedingungen können eingesehen werden im Baubureau Gerliswil, wo auch Offertformulare bezogen werden können. Die Offerten sind verschlossen und mit der Aufschrift „Neubau Kath. Kirche in Gerliswil“ bis spätestens **15. Juni 1913** an den Präsidenten der Baukommission, Hochw. Herrn Pfarrer **Meyer in Emmen**, Kant. Luzern, einzureichen.

Rorschach, den 30. Mai 1913.

Adolf Gaudy, Architekt.

Ausschreibung von Holzbelagsarbeiten.

Die **Erstellung von ca. 1800 m² Holzbelag in schwedischem Kiefernholz auf der Uraniabrücke in Zürich** wird hiemit zur Konkurrenz ausgeschrieben.

Das Eingabeformular mit Ausführungsvorschriften kann von der Kanzlei des Tiefbauamtes kostenlos bezogen werden.

Eingaben mit der Aufschrift **Belag Uraniabrücke** sind bis Montag, den **16. Juni 1913** dem Vorstände des Bauwesens I in Zürich einzureichen.

Zürich, den 2. Juni 1913.

Tiefbauamt der Stadt Zürich
Der Stadtingenieur.



Boizenburger Platten

Bestbewährte keramische Wandbekleidung, den höchsten hygienischen und künstlerischen Anforderungen entsprechend, f. Küchen, Toiletten, Treppenhäuser, Verkaufsräume, Brunnen, Kamine usw.

Hans Duensing
BOIZENBURG
BEI HAMBURG

J. Rukstuhl, Basel

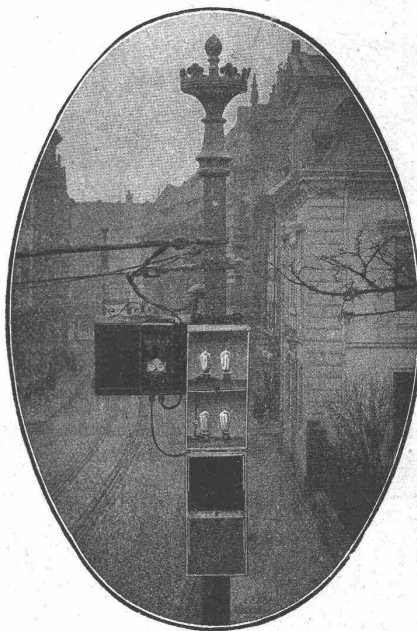
erstellt auf Grundlage vieljähriger Erfahrung

Centralheizungen

aller Systeme

Warmwasser — Niederdruckdampf etc.

AEG



Signalanlagen

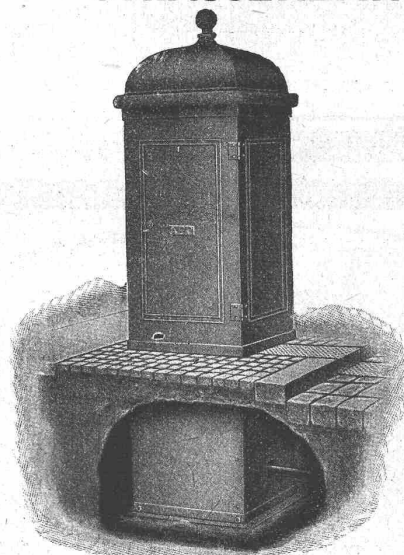
für Straßenbahnen

Armin Huber

Allgemeine Elektrizitäts-Gesellschaft, Berlin
Bahnbureau Baden (Schweiz)

VOLLBAHNEN
NEBENBAHNEN
STRASSENBAHNEN

vom Fahrshalter zu bedienen



für ober- und unterirdischen Einbau

Weichenstellvorrichtung

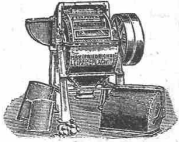
Wagen-Ausrüstungsmaterial
Oberleitungsmaterial
Fahrshalter
Bahnmotoren
Kabel

Max Friedrich & Co., Leipzig-Plagwitz W.

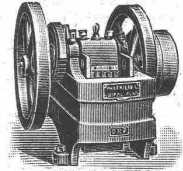
Maschinenfabrik

Patent-Steinbrecher

in neuester, verbesserter Konstruktion mit doppelseitig schwingender und dabei das Material durchreissender Brechbacke, erzielt bei hervorragender Leistung einen möglichst gleichmässigen Bruch. Ueber 300 Patentsteinbrecher in kurzer Zeit geliefert. — Erstklassige Referenzen. — Feinste Zeugnisse.

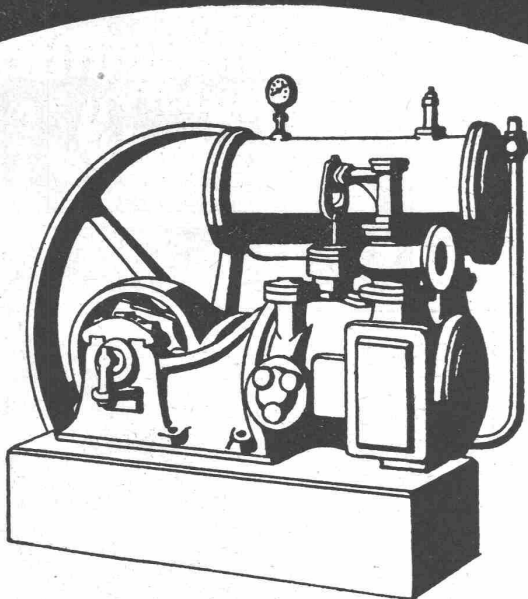


Schlagbrecher — Brechwalzwerke — Mahlwalzwerke — Kugelmöhlen
Kollergänge — Mahlgänge — Sieb- und Sortiermaschinen — Trans-
portapparate — Komplette Zerkleinerungs- und Mahlanlagen — Kies-
maschinen- und Sortieranlagen.



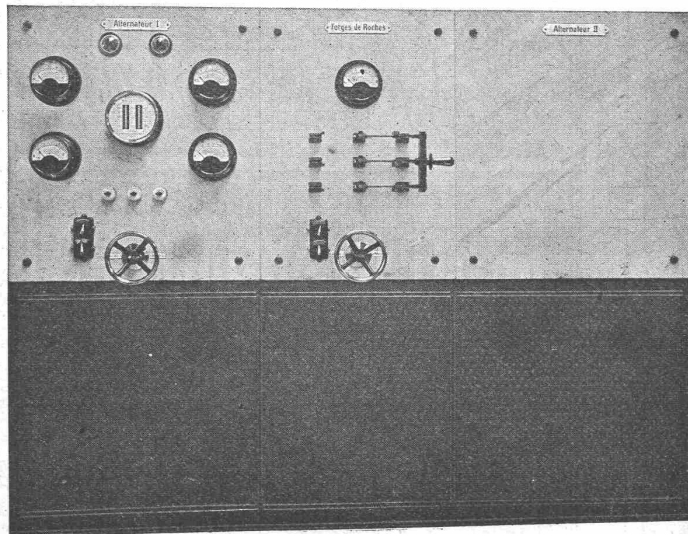
KOMPRESSOREN

EIN- ODER MEHRSTUFIG
MIT RIEMEN-, DAMPF-
OD. ELEKTR. ANTRIEB



VAKUUM- PUMPEN.

MASCHINENFABRIK
BURCKHARDT, A.G.
= BASEL. =



Schalttafel mit eingebauten von vorne regulierbaren Oelschaltern.

Carl Maier

Schaffhausen

Fabrik elektrisch. Apparate

liefert

komplette Schaltanlagen
Motorschaltkasten, Trennschalter
Freileitungsschalter, Oelschalter
Relais und Stromwandler
:: Blitzschutzapparate ::

Mise au concours de travaux.

La Direction du 1^{er} arrondissement des chemins de fer fédéraux à Lausanne, ouvre un concours pour la fourniture et la pose de **2 grues électriques de chargement, pivotantes**, dont l'une de 10 et l'autre de 6 tonnes de force, destinées à la gare de Genève.

Les intéressés peuvent se procurer les conditions spéciales à cette fourniture au bureau du matériel fixe, N° 143 du bâtiment d'administration II, à Lausanne.

Les soumissions portant la suscription „offres pour la fourniture de grues électriques“ devront être adressées sous pli fermé à la Direction soussignée, le 5 juillet 1913 au plus tard.

Les soumissionnaires resteront liés par leurs offres jusqu'au 2 août 1913.

Lausanne, le 31 mai 1913.

Direction du 1^{er} Arrondissement des
Chemins de fer fédéraux.

Terner & Chopard

Ingenieur-Bureau für Hoch- und Tiefbau

Telephon 84.02

Zürich I

Kasp. Escherhaus
St'pfenbachstr. 15

**Brückenbauten
Eisenbetonbau
Foundationen ::**

Projektierung und Ausführung

Werkzeug-Maschinen Grösstes Lager der Schweiz Sonderangebot:

Präzisions-Schnelldrehbänke mit Zug- und Leitspindel, amerik. Konstruktion, 200 × 1000 und 200 × 1500 mm,

Präzisions-Schnelldrehbänke mit Zug- und Leitspindel, amerikanische Konstruktion, mit Norton- bzw. Wechselladerkasten-Antrieb 230/370 × 1500 mm,

ca. 50 St. **Leitspindel-Drehbänke** sämtl. Dimension, Original Pratt & Whitney **Revolverbänke**, 2 × 26" und 3 × 36", Spindelbohrung 54 mm und 85 mm,

Universal-Fräsmaschinen, 1065 × 260 mm,

Einf. Fräsmasch., 1065 × 300 mm und 520 × 190 mm,

Radialbohrmaschinen für Löcher bis 50 u. 75 mm, Ausladung 1000 mm und 1400 mm,

ca. 50 Stück **Schnellbohrmaschinen** v. 13—50 mm,

ca. 20 Stück **Hobel- und Shapingmaschinen** jeglicher Grösse,

Plan-Drehbänke, 1300 mm Planscheiben Durchm., 1000 mm Spitzenhöhe, sowie diverse andere Grössen,

ca. 20 Stück **neue Schleifsteine** mit Kugellagerung und gusseisernem Trog,

ca. 200 St. **Dreibacken-Klemmfutter „Cushman“**, sowie ca. 1000 Stück div. gebr. Maschinen, jeder Grösse und Marke.

Bin jederzeit Käufer von gebrauchten Maschinen und kompletten Anlagen.

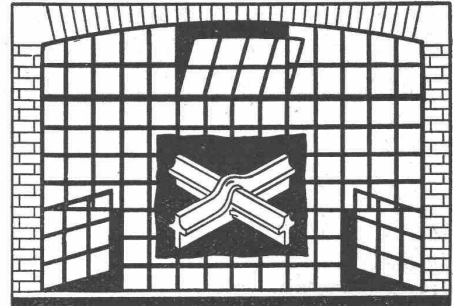
Josef Rosenau jun., Zürich I

Telephon 2460.

Hirschengraben 78.

3 Minuten vom Hauptbahnhof.

F. GAUGER & C^o ZÜRICH



FABRIKFENSTER

AUS

PROFILLEISEN

+ PAT. 32257.

Schoch & Bodmer Zürich V



Aeltester,
bester Rauch-
gasprüfer

ADOS

Für
rationelle
Kohlenausnutzung
in jedem Kessel-
haue unentbehrlich

ADOS, G. m. b. H., Aachen

Vertreter: Merian & Lüthy, Basel.

SCHWEIZ. LICHTPAUSANSTALTEN A.G.

Auf der Mauer 4 **ZÜRICH** Auf der Mauer 4
Filialen in **Bern, St. Gallen & Luzern**

Heliographie  **Negrographie**

Spezialität: **Trockendruck** (Plandruck)

Heliographie-Paus- und Zeichenpapiere
Lichtpaus-Apparate

Man verlange Muster u. Preislisten.

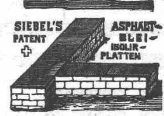
Asphalt-, Beton- & Holzpfälsterungs-Arbeiten

aller Art

Koch & Cie., vormals E. Baumberger & Koch, Basel



Holzzement- und Dachpapp-Dächer, Asphalt-Kegelbahnen, Asphalt-Parkett, Plättchen-Beläge



Siebel's Asphalt-Blei-Isolierungen gegen Feuchtigkeit :: Isolierungen gegen Wärme und Kälte mit imprägnierten Korkplatten. — Mehrjährige Garantie für alle Arbeiten.

LOLLARKESSEL FÜR CENTRALHEIZUNG

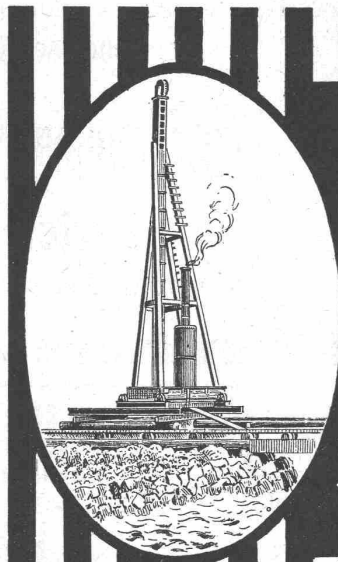
Unübertroffen in Heizleistung und Brennstoffausnutzung

Zu beziehen durch die meisten Heizungsfirmen

BUDERUS'SCHE EISENWERKE

ABT. LOLLAR, WETZLAR

Vertretung: Buderus'sche Handelsgesellschaft m. b. H., Zürich. Lager in Zürich und Genf.



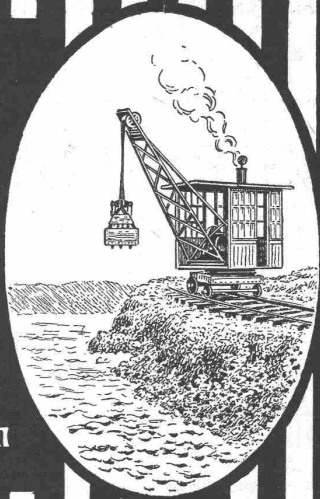
Greifbagger

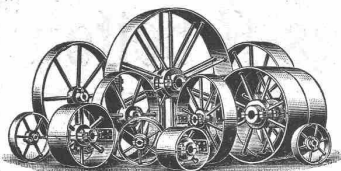
neuester Konstruktion, auf Geleisen und Strassen fahrbar, für alle 3 Bewegungen, arbeitend in allen Bodenarten bis auf 14 m Bagbertiefe, jederzeit verfügbar, ist mietweise oder auf Ausmass abzugeben

Dampfkrammen

neuester Konstruktion, für alle 3 Bewegungen, stehen jederzeit zur Vermietung oder auf Ausmass zur Verfügung

Spezialfirma für Betriebe obiger Art
Val. Albiez, Sohn, Luzern
Kantonalbankgebäude





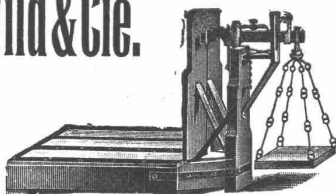
Schmiedeeiserne
Riemenscheiben
ein- u. zweiteilig, höchst
betriebssicher. Gr. Lager.
Rasche Anfertigung.
Gebrüder Dietsche,
Maschinenfabrik,
Koblenz (Aargau).

Waagen-Fabrik

alter Wild & Cie.

Eichstätte

St. Gallen.

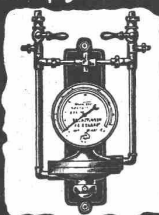


Waagen in allen Konstruktionen von 1 kg
bis 50,000 kg.

Teilhaber und Verkaufsbureau der Waagenfabrik
J. Ammann & Co., Ermatingen.

— Garantie — Illustrierte Preisliste — Patente —

Dampfmesser



D. R. P. D. R. G. M.
Auslandspatente.

Eckardt's
Belastungsmesser
ist unentbehrlich
für jeden **Dampfbetrieb.**

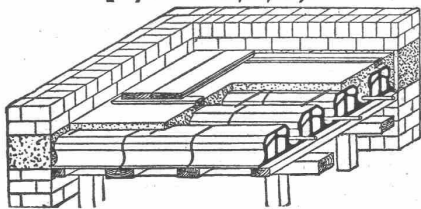
Dampfverbrauch direkt ablesbar
Keine Stopfbüchsen-Genauere Anzeige
Jede Belastungsschwankung sofort ablesbar
J. C. Eckardt, Stuttgart-Gannstätt.

Vertreter für die Schweiz:

Carl Weller & Cie., Zürich 7, Kasinostrasse Nr. 3.

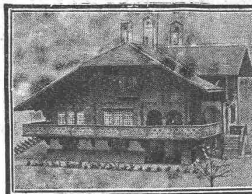
Hohlstein-Decke

(System Pfeifer).



Billigste, feuer- und schallsicherste Decke der Gegenwart. Für alle Lasten und Spannweiten, keine geschlossene Schalung, einfachste Herstellung. Wenig Gewicht, wenig Beton, sehr leichter Hohlstein, welcher genau alle neutralen Teile ausfüllt. Deckensteinlieferung jeden Quantums stets sofort nach allen Bahnstationen Europas, weil in den meisten besseren Ziegeleien erzeugt und vorrätig gehalten werden. — Man verlange kostenlos Auskünfte, statische Berechnung, Zeichnung, Beschreibung, Offert und Prospekt von dem Erfinder **Josef Pfeifer**, techn. Bureau in **Schrüns, Vorarlberg.**

Die Lieferung und Fakturierung der Hohlsteine für die Schweiz geschieht durch die Ziegelfabriken: **J. Schmiedheiny & Co** in **Heerbrugg** und **Vereinigte Ziegelfabriken, Zündel & Co** in **Thayngen.**



ED. BINDER & Co., BRIENZ
HOLZBILDHAUER
stylgerechte Ausführung
MINIATUR-MODELLE
in Châlets etc. Genau nach Plan

Bremy & Co, Zürich

Grosse Lager in Metallen und Metallfabrikaten

Duranametall (vornehmste und billigste
Kunstschmiedebronze)

Alleinverkauf für die Ost- und Zentralschweiz

Kupfer, Messing, Nickel, Neusilber, Zink
in Stangen, flach, rund, vierkantig, sechskantig
winkelförmig, profiliert. Bleche, Röhren, Drähte

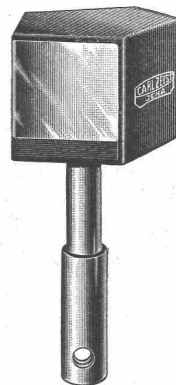
Galvanisierte Bleche

Eisenrohre mit Messingüberzug — **Blei** in Blechen
Röhren und Draht, Hüttenblei und la umgeschmolzenes
Blei — **Blitzableiter-Drähte, -Stangen, -Spitzen**
etc. — **Hartlote — Weichlote — Zinne etc.**
Ankauf von Alt-Metallen. — Katalog auf Wunsch.

Zeiss-Prisma

als Ersatz für Winkelspiegel

sind
die Besten



Grosse Genauigkeit
Kompensierte Form

Emil Pfenniger & Cie.
Zürich

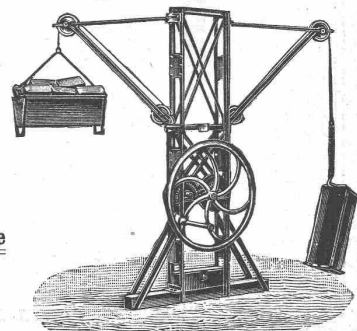
Technisches Versandgeschäft

Hebezeuge für das Baufach.

Flaschenzüge,
Laufkatzen,
Winden,
Krane etc. etc.

Spezialität: Schraubenflaschenzüge
„Securapid“

Spezialität:
Baufzüge.



J. Ruegger & Co

Maschinenfabrik
Basel, Hochstrasse Nr. 34.

Schweizerische Treuhand-Gesellschaft

Basel Aeschengraben Nr. 2
Telephon Nr. 647

Gegründet 1906
Telegramm-Adresse: Treuhand

Bahnhofstrasse Nr. 64 **Zürich**
Telephon Nr. 7480

Revionen — Gutachten — Organisationen und Reorganisationen
===== Liquidationen — Treuhand-Funktionen =====

Der Briket-Heizkessel „Isotherma“

löscht nie aus. Sauberer, müheloser Betrieb. Einzig in seinen Vorzügen für Etagen- und ähnliche Heizungen.

Patente
angemeldet.

Eisenwerk Clus.

Oehler & Co.
Aarau
Eisen- und Stahlwerke

empfehlen als Spezialität:

Transportanlagen

jeder Art

für Stück- und Massengüter, wie Aufzüge, Elevatoren,
Transportschnecken, Förderrinnen, Hängebahnen,
Band- und Schaukel-Transporteure, Verlade-
einrichtungen, Kohlenbeschickungsanlagen
etc. etc.

GIESSEREI BERN

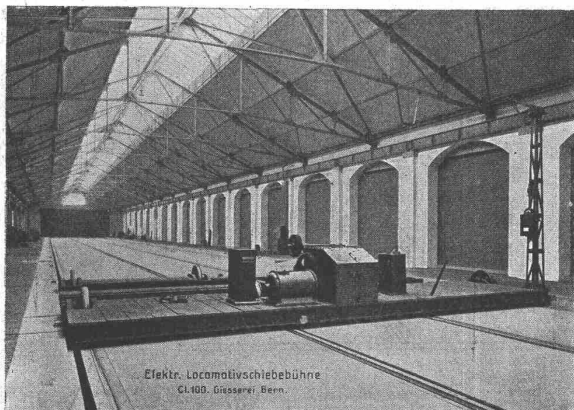
Telegramme:
Giesserei Bern

in Bern

Telephon:
1066

Konstruktionswerkstätten

Werk der Gesellschaft der L. von Roll'schen Eisenwerke



Elektr. Lokomotivschiebebühne
CL 100, Giesserei Bern.

liefert als Spezialität: Hebezeuge, Eisenbahnmaterial, Zahnradbahnmaterial,
Standseilbahnen, Schleusen- und Wehreinrichtungen

GRANIT

Aktiengesellschaft H. SCHULTHESS, Personico

Direktion in **Lavorgo** - Telefon Nr. 9 (Tessin)
Zweibureau in Zürich III W., Eichstrasse Nr. 11, Telefon Nr. 6675.

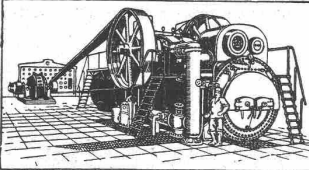
Grosse Steinbrüche bei Personico, Cresciano, Verzascatal.

Werkplatz: Haldenstrasse, Zürich III W.

Spezialität: Belag von armierten Treppen, von 5 cm Dicke an in Verzasca-Granit. — Prima Referenzen.

R. WOLF

Brüssel, Buenos-Aires 1910, Roubaix, Turin
Dresden 1911: 8 Grosse Preise.



Magdeburg - Buckau.

Vertreter: **W. Thiele, Zürich.**

Sattdampf- und

Heissdampf-Lokomobilen

Original-Bauart Wolf . . 10-800 PS.

Vorteilhafteste Kraftquelle für alle Betriebszweige.

Gesamterzeugung ca. 1000,000 PS

**A. Jucker, Nachf. von
Jucker-Wegmann,**
Papierhandlung zum Hecht,
Schiffände 22,
Zürich

Grosses Lager von
Pauspapieren, Pausleinen
und Zeichenpapieren,
Rollen und Bogen,
in nur vorzüglichen Qualitäten
Holzzementpapier, Dach-
pappen, Bodenbelag- und
Teppich-Unterlag-Papiere.

Menck & Hambrock

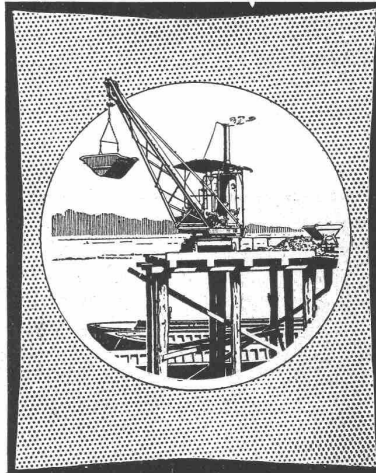
G. m. b. H.

Altona-Hamburg

Spezialgeräte für Bauunternehmer.

Unsere Spezialmaschinen sind infolge ihrer technischen Durchbildung heute zu den vollkommensten Maschinen ihrer Art zu zählen. Alle Einzelheiten, auf denen die Ueberlegenheit unserer Konstruktionen beruht, sind durch Patente in weitgehendem Masse geschützt.

Ueber 500 Löffelbagger geliefert!



Fritz Marti, Bern

Act.-Ges.

Vertreter für die Schweiz.

Löffelbagger, Patent-Einkettengreifer, Vierseil-Greifbagger, Dampf-Drehkrane, Rammen aller Art und alle sonstigen Maschinen für Pfahlgründungen, als Spülpumpen, Pfahlauszieher, Grundsägen, Windmaschinen, vor allem fahrbare Dampfwinden und Baulokomobilen, Zentrifugalpumpen, stehende Querröhrenkessel.

Alle gangbaren Maschinen auch zur **Miete!**

In der Schweiz arbeitet u. a. ein Menck'scher Heissdampf-Universal-Löffelbagger vor dem Nordportal des neuen Hauenstein-Tunnels. Ein gleicher Bagger ist auf Lager in Bern vorrätig.

Ad. Bleichert & Co.

Leipzig : Wien : Paris : London

Moderne Verlade- und Transport-Anlagen. Kabelkrane für Steinbrüche, Ton-, Sand- u. Mergelgruben, Ausschachtungen, Hoch- und Tiefbauarbeiten aller Art.

Auf der Internat. Bauausstellung Leipzig 1913 Vorführung betriebsfähiger Modelle in Halle I für Baukunst. Zur Besichtigung unseres Werkes in Leipzig-Gohlis nebst Modellsammlung laden wir höflichst ein.

Generalvertreter für die Schweiz:

Rob. Aebi & Co., Zürich.

