

Objektyp: **Advertising**

Zeitschrift: **Schweizerische Bauzeitung**

Band (Jahr): **61/62 (1913)**

Heft 22

PDF erstellt am: **26.09.2024**

Nutzungsbedingungen

Die ETH-Bibliothek ist Anbieterin der digitalisierten Zeitschriften. Sie besitzt keine Urheberrechte an den Inhalten der Zeitschriften. Die Rechte liegen in der Regel bei den Herausgebern. Die auf der Plattform e-periodica veröffentlichten Dokumente stehen für nicht-kommerzielle Zwecke in Lehre und Forschung sowie für die private Nutzung frei zur Verfügung. Einzelne Dateien oder Ausdrucke aus diesem Angebot können zusammen mit diesen Nutzungsbedingungen und den korrekten Herkunftsbezeichnungen weitergegeben werden. Das Veröffentlichen von Bildern in Print- und Online-Publikationen ist nur mit vorheriger Genehmigung der Rechteinhaber erlaubt. Die systematische Speicherung von Teilen des elektronischen Angebots auf anderen Servern bedarf ebenfalls des schriftlichen Einverständnisses der Rechteinhaber.

Haftungsausschluss

Alle Angaben erfolgen ohne Gewähr für Vollständigkeit oder Richtigkeit. Es wird keine Haftung übernommen für Schäden durch die Verwendung von Informationen aus diesem Online-Angebot oder durch das Fehlen von Informationen. Dies gilt auch für Inhalte Dritter, die über dieses Angebot zugänglich sind.

Schweizerische Bauzeitung

Abonnementspreis:
Schweiz 20 Fr. jährlich
Ausland 28 Fr. jährlich

Für Vereinsmitglieder:
Schweiz 16 Fr. jährlich
Ausland 18 Fr. jährlich
sofern beim Herausgeber
abonniert wird ::

DES SCHWEIZ. ING.- & ARCHITEKTEN-VEREINS & DER GESELLSCHAFT EHEM. STUDIERENDER DER EIDG. TECHN. HOCHSCHULE,

WOCHENSCHRIFT

FÜR BAU-, VERKEHRS- UND MASCHINENTECHNIK

GEGRÜNDET VON A. WALDNER, ING. HERAUSGEBER A. JEGHER, ING., ZÜRICH
Verlag des Herausgebers. — Kommissionsverlag: Rascher & Cie., Zürich und Leipzig

ORGAN

Insertionspreis:

4-gespalt. Pettizelle oder deren Raum . 30 Cts.
Haupttitelseite: 50 Cts.

Inserate ausschliesslich an Annoncen-Expedition Rudolf Mosse, Zürich und deren Filialen und Agenturen ::

ELEKTRISCHE
HYDRAULISCHE
TRANSMISSIONS-

PERSONEN- & WAREN-

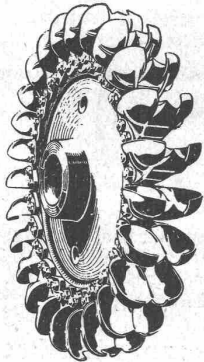
AUFZÜGE

SCHINDLER & C^{IE}

∴ LUZERN ∴

GEGRÜNDET 1874.

Wissenschaftliches Technisches Kaufmännisches Uebersetzungsbureau W. T. K.
Zürich auf der Mauer 13. Tel. 9553, Uebersetzungen in alle und aus allen Sprachen nur von Fachleuten in ihrer Muttersprache.

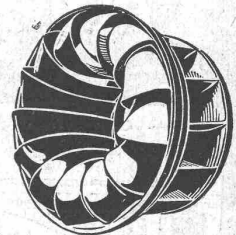


J. M. Voith, Maschinenfabrik und Giesserei
Heidenheim an der Brenz, Württemberg.

Turbinen

mit wagrechten und senkrechten Wellen für alle Gefälle. **Hydraulische Geschwindigkeitsregler.** — **Wasserstandsregler,** auch für lange Druckleitungen. ∴ ∴

Ueber 5000 Turbinen, über 1,800,000 PS, über 2500 Regulatoren ausgeführt und in Auftrag.



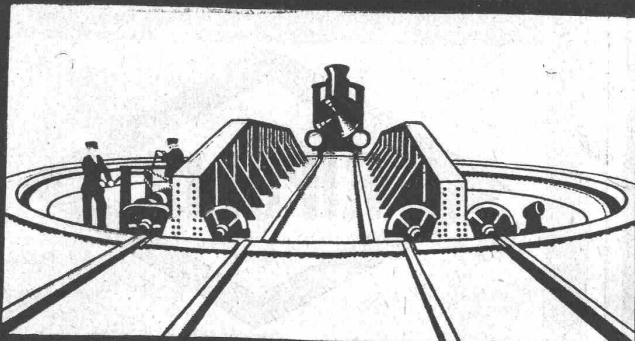
ARSAG LIFTS

Personen- & Warenaufzüge jeder Art

Aufzüge- & Räderfabrik Seebach
SEEBACH-ZÜRICH.

Für technische Vorarbeiten und Projektstudien im Bahnbau empfiehlt sich **B. EMCH, Ingen.-Bureau, Bern.**

Kanalisation behandelt als Spezialist und Civil-Ingenieur **H. Streng, St. Moritz.**



Joseph Vögele Mannheim

• Weichen • Kreuzungen •
Drehscheiben • Schiebebühnen
Sicherungsanlagen Spills • etc.
Rangier-Anlagen
Verlade-Vorrichtungen

Vertreter für die Schweiz: Ing. G. Bäumlín, Zürich, Auf der Mauer 19. — Telephon 3423.

Bei Bestellungen wolle man sich auf die „Schweizerische Bauzeitung“ beziehen.

Schweizerische Bundesbahnen

Kreis II.

Konkurrenz - Ausschreibung.

Die Kreisdirektion II der Schweizerischen Bundesbahnen in Basel eröffnet Konkurrenz über die **Lieferung von ungefähr 422 Tonnen normaler I- und Differdinger-Träger** franko Bahnhof Biel für die Erstellung einer Strassenunterführung Km 97.521 einer Geleiseüberführung Km 97.234 der verlegten Linie Mett-Biel.

Lieferungsbedingungen und Eingabeformulare können im Bureau des Oberingenieurs, Leimenstr. 2, Erdgeschoss, in Basel, bezogen werden.

Angebote mit der Aufschrift „Trägerlieferungen für den Bahnhofumbau Biel“ sind bis **9. Juni 1913** der unterzeichneten Kreisdirektion verschlossen einzureichen.

Die Angebote bleiben bis 15. Juli 1913 verbindlich.

Basel, den 20. Mai 1913.

Kreisdirektion II
der Schweizerischen Bundesbahnen.

Lieferung eines Auto-Sprengwagens.

Die städtische Baudirektion Bern eröffnet hiemit Konkurrenz über die Lieferung eines Automobil-Sprengwagens. Inhalt des Wasserfasses 5 m³. Dasselbe soll leicht abhebbar und der Wagen auch als Camion verwendbar sein. Motorstärke 35/40 PS. Sprengvorrichtung mit Druckpumpe.

Ausführliche Offerten für die Lieferung franko Bern, mit Angabe der kürzesten Lieferfrist, sind an die unterzeichnete Behörde bis **Samstag den 7. Juni a. c.**, abends 5 Uhr, einzureichen.

Bern, den 16. Mai 1913.

Die städt. Baudirektion.

J. Bolliger & Co. Zürich

Ingenieur-Bureau

Teleph. 109

Gegr. 1898

Tödistr. 65



Eisenbeton für Hoch u. Tiefbau
Projekte. Statische Berechnungen.

Christen & Tobler, Lugano

Telephon 781 — Telegr.: Christentobler

Zement-, Mosaik- und Terrazzoplatten
Veroneser Marmorplatten

Kataloge und Muster gratis.

Komprimierte, fugenlose,
unverbrennbare, warme, elastische, schalldämpfende

Fabrikböden

aus Litosilo-Kunstholz-Masse, dauerhaft wie Eichenholz.
Rasche Ausführung, ohne Betriebsstörung, in einem Guss
auf Beton oder alte, ev. abgenützte und ölige Holzböden.

Ch. H. Pfister & Co., Basel

Wenn Sie reell, prompt und gut bedient sein
wollen, lassen Sie Ihre

LICHTPAUSEN UND PLANDRUCKE

(TROCKENVERFAHREN) anfertigen bei:

RENE ORBANN

SIHLHOFSTR. 27, ZÜRICH, TELEPH. 1107.

woselbst Sie auch
HELIOGRAPHIE- U. PAUSPAPIERE, 1^o QUALITÄT
sehr preiswert beziehen können.

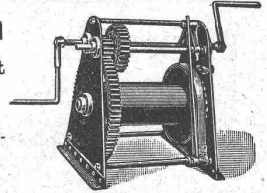


Spezial-Hebezeuge

für das Baufach

enthält unser Prospekt
Nr. 32.

Verlangen Sie unverbindliche
Zusendung von



Heinrich de Fries, G. m. b. H.

Düsseldorf 32 ; Berlin SW 68 ; Wien VII/3.

Vertreter für die Schweiz: Ingenieur **Alfred Rubin**,
Zürich I, Caspar Escherhaus.

RUNDEISEN

für armierten Beton

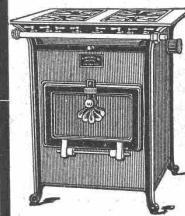
liefert:

1. fertig abgebogen, grössere und kleinere Partien, auch ganze Waggon in wenigen Tagen. Berechnung zu Tagespreisen plus Zuschläge für Fasson und Dimensionsüberpreis,
2. in Lagerlängen ab Lager Herzogenbuchsee,
3. ab Werk zu billigsten Tagespreisen.

Schweiz. Baubedarf A.-G., Herzogenbuchsee
vorm. Peter Kramer.

Grosses Lager.

Prompteste Lieferung.



Die Solothurner

Gaskoch- und Heizapparate

sind die bequemsten, solidesten, vollkommensten und **sparsamsten** aller bekannten Systeme.

Kombinierbar mit einfachen und doppelten **Perfekt-** oder **Sparbrennern**.

Vorrätig bei den Gaswerken und bessern Installationsgeschäften.

RIPOLIN

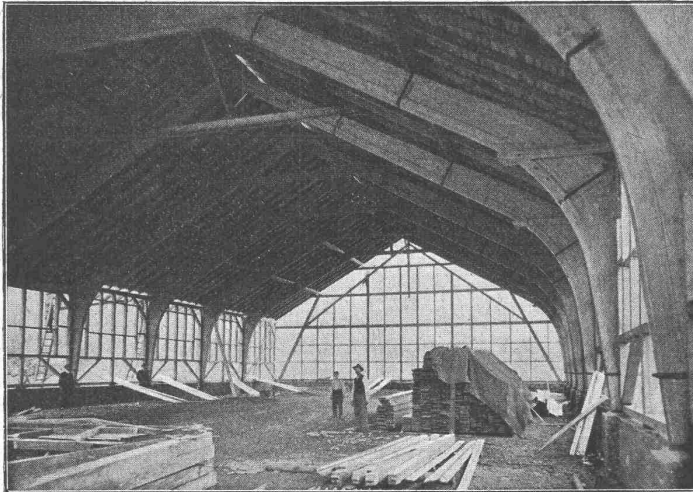
Die anerkannt beste Farbe

für Innen- und Aussen-Anstriche.

General-Vertreter für die Schweiz:

G. Hässig, Angenstein bei Basel.

Neue Holzbauweisen „System Hetzer“



Patente in allen Kulturstaaten.
Schweizer. Patente Nr. 24405, 33871, 40409, 50660.

Dachbimmersysteme und andere Tragkonstruktionen, als Ersatz für Häng- und Sprengwerke und eiserne Blech- und Fachwerkträger: vorzüglich geeignet für weitgespannte Konstruktionen aller Art wie Reit- und Turnhallen, Kirchen- und Hotelbauten, Wagen- und Lokomotivremisen, Festhütten, Magazin- und Fabrikbauten, Ballon- und Fliegerhallen, Schuppen, Kuppeln, Passerellen, Montage- und Lehrgerüste etc.

Bogensparren, zugleich als Tragkonstruktionen, zur Beschaffung vollkommen freier Dachinnenräume und Erzielung beliebig geschweifeter Dachformen für Wohnhäuser, Villen, Gartenpavillons, Kuppeln etc.

Verbundbalken, mit und ohne parabolische Einlage, für Pfetten und Gebälke mit bedeutenden Stützweiten und grössten Nutzlasten.

Vorzüge: Statisch klare und einwandfreie Konstruktionen, rasche Herstellung und Montierung, Billigkeit, Einfachheit, Dauerhaftigkeit.

Patentinhaber für die Schweiz:

Schweizer. Akt.-Gesell. für Hetzer'sche Holzbauweisen in Zürich

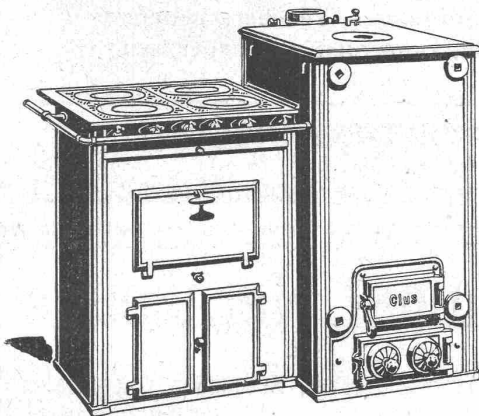
Stampfenbachstr. 17/IV Zimmer 308 Telefon 111,81

Projektierungen Offertstellung Bauausführung

Man verlange Prospekte



GESELLSCHAFT DER LUDW. VON ROLL'SCHEN EISENWERKE
FILIALE: **EISENWERK CLUS** KT. SOLOTHURN



Man verlange Broschüre Nr. 113 über
Cluser Centralheizungsartikel.

CLUSER HEIZKESSEL

für Warmwasser- und Niederdruck-Dampfheizung,
sowie für gewerbliche Anlagen.

Bewährtes System.

Einfache Bauart und Aufstellung.

Bequeme Reinigung während dem Betriebe.

Ueber 4700 Cluserkessel im Betriebe.

Radiatoren, 50 verschiedene Modelle.

Rippenröhren und Rippenheizkörper, Wärmeplatten, Ventile,
Formstücke, gusseiserne und schmiedeiserne Flanschen.

Zu beziehen durch die Installationsfirmen.

Sprecher & Schuh A.-G.

Fabrik elektrischer Apparate



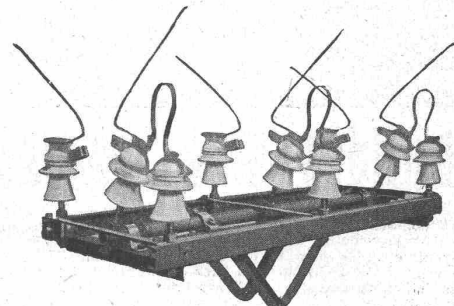
Marau



Starkstromapparate

bis 80000 Volt

bis 4000 Amp.



Freileitung-Mastenschalter.

**Lichtpaus- und Plandruckanstalt
C. Michaud, Zürich, Weinbergstr. 92**

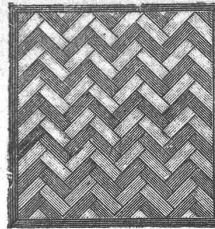
Plandruckverfahren der Gebrüder Dorel, Paris. —
Tarif für 2—6 Kopien Fr. 2,35, 7—12 Fr. 2,20
per m² usw. Bei Jahres- und grösseren Aufträgen
Rabatt von 5, 10 bis 15%.



**Boizenburger
Platten**

Bestbewährte kera-
mische Wandbeklei-
dung, den höchsten
hygienischen und
künstlerischen An-
forderungen ent-
sprechend, f. Küchen,
Toiletten, Treppenhä-
user, Verkaufsräume,
Brunnen, Kamine usw.

**Hans Duensing
BOIZENBURG
BEI HAMBURG**



PARKETTBODEN

sowohl in Eichen- wie in Buchenholz, vom
einfachsten bis zum elegantesten Dessin,
verlegt und unverlegt, empfiehlt
**Parkettfabrik Egnach in Egnach bei
Romanshorn, H. Pressmar.**
Spezialität: Parkettböden direkt auf
Beton in Asphalt oder auf nagelbarem
Estrich verlegt.
Weitgehendste Garantie.

D^r G. Lüscher

Ingenieurbureau und Bauunternehmung

Bahnhofstr. 624 **Aarau** Telephon Nr. 237

Plan-Aufnahmen und Projektierung für Fluss-
korrekturen und
Wasser-Kraftanlagen
Hydrographisch-Geologische Vorarbeiten
Wasserbauten und pneumatische Fundationen
Luftschieusen und Wehre eigener Patente
Talsperren, Kanäle, Stollen etc.
Eisenbahn-, Brücken- und Strassenbauten
Wasserversorgungen, Taucherarbeiten
Bauaufsicht, Gutachten und Expertisen.

Türschoner in allen Ausführungen
Carl Thomas
Cöln-Melafen, Tel. A 3531

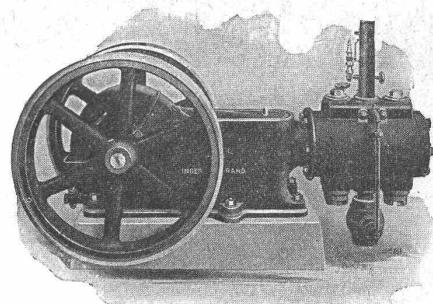
Pneumat. Werkzeuge

für

Konstruktionswerkstätten, Schmieden, Giessereien
zum Niefen, Bohren, Meisseln, Stemmen, Putzen etc.

**Mechanische Bohrung und
Tief-Sondierungen**

Luftkompressoren

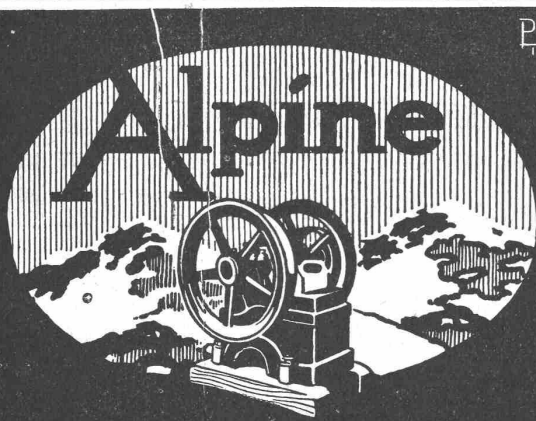


Ingersoll Rand Co.

33 Rue Réaumur, Paris

Generalvertreter für die deutsche Schweiz:
H. v. Arx & Co., Ingenieurbureau, Zürich, Seidengasse 16.

Für die französische Schweiz:
Petitpierre, fils & Co., Neuchâtel.



Bulldog-Steinbrecher

auch fahrbar und als Auto-Steinbrecher konstruiert. Der
Bulldog-Steinbrecher dient zur Herstellung von Strassen- und
Eisenbahn-Schotter aus Granit, Basalt, Porphy, Kalkstein,
Syenit etc. Da man in der Lage ist, mit einer Maschine
sowohl grob zu brechen als auch Terrazzomaterial und so-
gar ein noch feiner gebrochenes Produkt herzustellen, sind
diese Brecher für die verschiedensten Zwecke verwendbar.

Spezial- Drucksachen und An-
schläge A 102 bereitwilligst.

Carl Weller & Co., Zürich V, Englis-
ch- viertelstr. 57
Vertreter der Alpine Maschinenfabrik Gesellschaft
Augsburg A 102.

Eisenkonstruktionen

Brücken, Hochbauten, Masten etc.

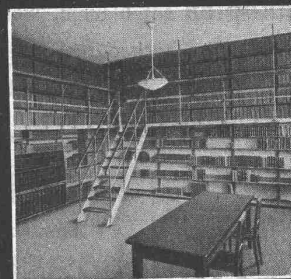
Wartmann, Vallette & Cie., Brugg Filiale in Genf.

Kostenberechnungen und Projekte. — Prompte Bedienung.

F. GAUGER & CO. ZÜRICH



ROLLADEN aus STAHLBLECH
EISENCONSTRUKTIONEN
SCHAUFENSTERANLAGEN
WELLBLECHBAUTEN
SCHEERENGITTER
ARCHIVANLAGEN PAT. 1911



J. Regli, Loretz & Walker, Wassen (Uri)

Telegramm-Adresse „Gemsböck Wassen“

Telephon

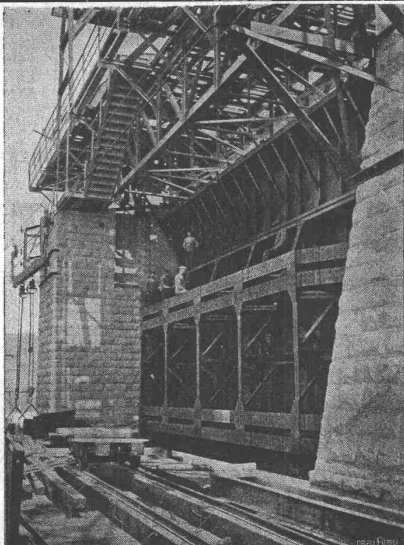
Gotthardgranitbrüche

Eigene Steinbrüche

liefert **Granitarbeiten** jeden Umfanges bei bescheid. Berechnung u. jed. wünsch. Bearbeitung in **Gotthardgranit** aus Wassen und Gurnellen, sowie in Tessiner- und Verzaska-Granit

A.G. Alb. Buss & Co., Basel

Gesellschaft für Eisenkonstruktionen, Wasser- und Eisenbahnbau



Stauwehranlage im Rhein bei Augst-Wyhlen. (Schützen von 9 x 18,5 m Grösse).

Eisenkonstruktionen:

- Brücken und Stege
- Hochbau
- Stauwehranlagen
- Leitungsmaste etc.

Werkstätten in der Schweiz, in Deutschland und Italien.



Schmiedeeiserne
Riemenscheiben
ein- u. zweiteilig, höchst
betriebssicher. Gr.Lager.
Rasche Anfertigung.
Gebrüder Dietsche,
Maschinenfabrik,
Koblentz (Aargau).

Spezialfabrik für Lichtpauspapiere
Zürich - A. Messerli - Bern
Aelteste Lichtpausanstalt der Schweiz
Gegründet in Zürich 1876
Liefert prompt und billig unter Garantie:
Lichtpauspapiere eigener, bewährter Fabrikation,
Lichtpausapparate div. Systeme, pneumat. u. elektr.
Lichtkopien auf blauem, weissem u. braunem Grund.
Plandruck (Trockendruckverfahren) schwarz u. farbig.

Grosse Kohlen-Ersparnis
erzielen Sie mit Eckardt's
Rauchgasprüfer.

J. C. Eckardt.
Stuttgart - Cannstatt.

Vertreter für die Schweiz:
Carl Weller & Co., Zürich 7, Kasinostrasse 3

MEYNADIER & C^{IE} } **Isoliermaterialien**
} **aller Art**
ZÜRICH } **für Bauzwecke**

A.-G. „UNION“ in Biel, Fabrik in Mett
Erste schweiz. Fabrik für elektr. geschweisste Ketten. Pat. 27199
Ketten aller Art

für industrielle und landwirtschaftliche Zwecke.
Grösste Leistungsfähigkeit. Ketten von höchster Tragkraft.
NB. Handelsketten nur durch Eisenhandlungen zu beziehen.

WILH. BAUMANN HORGEN

Rolläden. Rolljalousien.
Jalousieläden. Rollschutzwände
Gegründet **1860**

Granitlieferanten
Dindo & Niederberger
Hauptbureau: **LUZERN**
Mehrere eigene Granitbrüche
Uebernahme sämtlicher Granitarbeiten bei
billigster Berechnung.

GEORG STREIFF & C^O
ZÜRICH & WINTERTHUR

BAUMATERIALIEN
EN GROS
HYDR. BINDEMittel
LAGER IN THON
MOSAIK-STEINZEUG
UND GLASIERTEN
WANDPLATTEN
ENGL. GLASIERTE
SCHÜTTSTEINE
ETC.
BUREAU: **ZÜRICH**
MERKATORIUM
TELEPHON N^o 2614
SPEZIALGESCHÄFT
FÜR
KUNSTGERECHTE
ERSTELLUNG VON
BODEN- UND WAND-
BELÄGEN

Der
moderne Geschäftsmann
muss infolge des scharfen Wettbewerbs stets voll-
kommene Uebersicht über selbst die kleinsten
Details seines Unternehmens besitzen
und jederzeit jede gewünschte Kon-
trolle vornehmen können. Er
weiss, dass „rationelle
Arbeit“ seine Devise
sein muss und
arbeitet nur mit
solchen Einrich-
tungen, die ihm bei
geringstem Aufwand an
Zeit und Arbeit die Möglich-
keit zur Vornahme jeder Kontrolle
und stets vollkommene Ordnung ge-
statten. — Die modernsten Einrichtungen
für geschäftliche rationale Arbeit bieten Ihnen
System Hinz
Verlangen Sie unverbindlichen, kosten-
losen Besuch oder Broschüre Nr. 220 B
der General-Repräsentanten
Stirnemann & Co., Zürich
vormals Schmassmann & Co.
Rudolf Mosse-Haus, Limmatquai 34.

Oehler & Co

Aarau

Eisen- und Stahlwerke

empfehlen als hauptsächlichste Spezialität:

**Luftseilbahnen,
Geleiseseilbahnen,
Hängebahnen**

mit Hand- oder Seilbetrieb.

Aktiengesellschaft
Portland-Zement-Fabrik Laufen



Bureau: Laufen (Kt. Bern)
Fabriken in Laufen (Bern)
in Bellerive bei Delémont
in Münchenstein bei Basel
empfiehlt ihren
prima Portland-Zement
zu Zementarbeiten
jeder Art

Ingenieur-Bureau

Bahnhofplatz 5 **BERN** Bahnhofplatz 5

Alfred Jaggi

Dipl. Ingenieur.

Langjähriger Beamter der **Landeshydrographie.**

**Eisenbahn-, Strassen- u. Wasserbauten
Wasserversorgung und Kanalisationen.**

Spezialist in

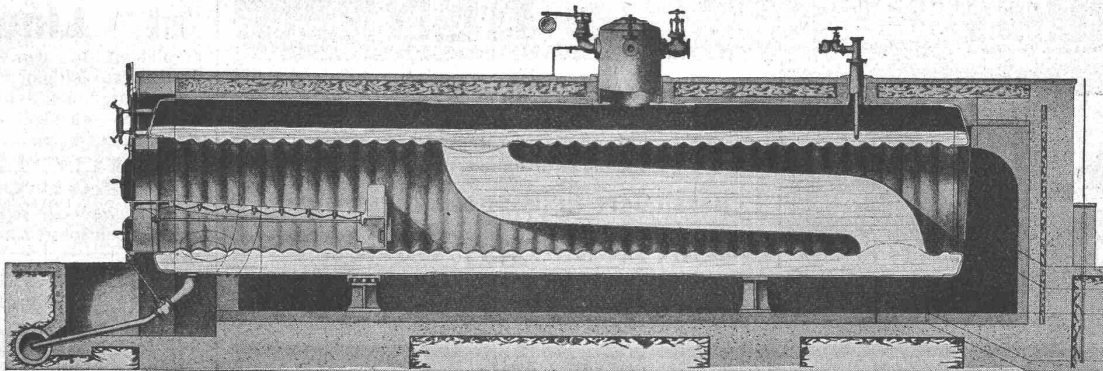
Hydrographischen Untersuchungen

Expertisen.

Konsultationen.

King's Patent-Flammrohrkessel

mit Wasserzirkulationsrohr.



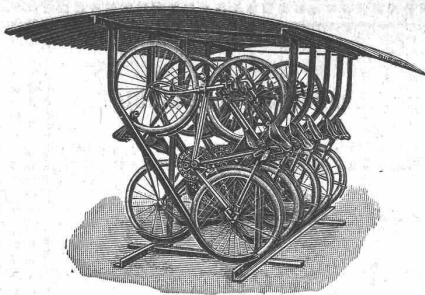
Hervorragende Neuerung im Dampfkesselbau. Intensivste Wasserzirkulation.

90 Prozent Mehrleistung bei gleichbleibendem Nutzeffekt gegenüber den bisherigen Flammrohrkesseln.

**Kürzeste unter Drucksetzung. — Vollkommenste Temperatur-Ausgleichung.
Höchstes Verdampfungsvermögen. — — — Keine Kesselsteinbildung.**

Man verlange ausführlichen Prospekt von der

Maschinenfabrik King & Co, A.-G., Zürich



Fahrradständer

ganz aus Eisen mit Schutzdach aus verzinktem Wellblech, im Gebrauche vorzüglich bewährt, liefert zu billigen Preisen die

Aktiengesellschaft der
Maschinenfabrik von Louis Giroud, Olten.

Prospekte stehen zu Diensten.
In der Schweiz viele hundert im Gebrauch.

SAURER

AUTOMOBIL-LASTWAGEN

46
ERSTE
PREISE

46
-ERSTE
-PREISE

ADOLPH
LINDAU-ARBON

SAURER
SURESNES (PARIS)

LUXFER-PRISMEN

erhellen dunkle Räume durch **Tageslicht**,
Kellerbeleuchtung durch **Einfalllichte**.

Für bestmögliche Lichtausnützung
verlange man kostenlose Voranschläge.

Feuersichere Fenster aus Elektroglas.

Robert Looser, Zürich V
Kreuzplatz Nr. 1. ——— Telephon Nr. 652.

Heinrich Brändli, Horgen

::: Asphalt-, Dachpappen- und Kolzzementfabrik :::

Telephon Nr. 38 liefert Telephon Nr. 38

Asphalt-Isolierplatten

für wasserdichte Eindeckungen bei: **Eisenbahnen, Strassen, Hoch- und Tiefbauarbeiten**, in nur prima Qualität, je nach Angabe der Verwendungsarten. Referenzen zu Diensten. — Fachmännische Ratschläge.

Telegramme: **Heinrich Brändli, Horgen.**

PATENT-ANWÄLTE
E. BLUM & C^o DIPL. INGENIEURE
GEGRÜNDET 1878 · ZÜRICH · BAHNHOFSTR. 74

KUNST- & CLICHÉANSTALT
A. SULZER & CO
ELISABETHENSTR. ZÜRICH TELEPHON NO. 2912
CLICHÉS
FÜR KATALOGE · ZEITSCHRIFTEN
INSERATE

GANZBEDARF FÜR TECHNIKER LIEFERT
CARL EBNER JR.
POLYTECHN. VERSANDGESCH.
© SCHAFFHAUSEN

Uni Linoleum
Bedruckte Linoleum
Granit - Linoleum
Inlaid - Linoleum
Kork - Linoleum

empfehlen in den fabrizierten Stärken zu billigsten Preisen per m, fertig verlegt von geschulten Fachleuten

Grands magasins Jelmolis. A. Zürich.
(Persönliche oder schriftl. Offerte auf Wunsch sofort zur Verfügung).

Scharfe, sauber druckende liefert
Clichés Fischer
Herm. ZÜRICH

Rohrleitungen u. Blecharbeiter aller Art
Spezialität:
Genietete und geschweisste Blechröhre
Blechschnitten
Hch. Bertrams
Basel