

Zeitschrift: Schweizerische Bauzeitung
Herausgeber: Verlags-AG der akademischen technischen Vereine
Band: 61/62 (1913)
Heft: 21

Werbung

Nutzungsbedingungen

Die ETH-Bibliothek ist die Anbieterin der digitalisierten Zeitschriften auf E-Periodica. Sie besitzt keine Urheberrechte an den Zeitschriften und ist nicht verantwortlich für deren Inhalte. Die Rechte liegen in der Regel bei den Herausgebern beziehungsweise den externen Rechteinhabern. Das Veröffentlichen von Bildern in Print- und Online-Publikationen sowie auf Social Media-Kanälen oder Webseiten ist nur mit vorheriger Genehmigung der Rechteinhaber erlaubt. [Mehr erfahren](#)

Conditions d'utilisation

L'ETH Library est le fournisseur des revues numérisées. Elle ne détient aucun droit d'auteur sur les revues et n'est pas responsable de leur contenu. En règle générale, les droits sont détenus par les éditeurs ou les détenteurs de droits externes. La reproduction d'images dans des publications imprimées ou en ligne ainsi que sur des canaux de médias sociaux ou des sites web n'est autorisée qu'avec l'accord préalable des détenteurs des droits. [En savoir plus](#)

Terms of use

The ETH Library is the provider of the digitised journals. It does not own any copyrights to the journals and is not responsible for their content. The rights usually lie with the publishers or the external rights holders. Publishing images in print and online publications, as well as on social media channels or websites, is only permitted with the prior consent of the rights holders. [Find out more](#)

Download PDF: 12.02.2026

ETH-Bibliothek Zürich, E-Periodica, <https://www.e-periodica.ch>

Schweizerische Bauzeitung

Abonnementspreis:

Schweiz 20 Fr. jährlich
Ausland 28 Fr. jährlich

Für Vereinsmitglieder:

Schweiz 16 Fr. jährlich
Ausland 18 Fr. jährlich
sofern beim Herausgeber
abonniert wird ::

WOCHENSCHRIFT

FÜR BAU-, VERKEHRS- UND MASCHINENTECHNIK

GEGRÜNDET VON A. WALDNER, ING. HERAUSGEBER A. JEGHER, ING., ZÜRICH

Verlag des Herausgebers. — Kommissionsverlag: Rascher & Cie., Zürich und Leipzig

ORGAN

DES SCHWEIZ. ING.- & ARCHITEKTEN-VEREINS & DER GESELLSCHAFT EHEM. STUDIERENDER DER EIDG. TECHN. HOCHSCHULE.

Insertionspreis:

4-gespalt. Petitzeile oder
deren Raum . 30 Cts.
Haupttitelzeile: 50 Cts.

Inserate ausschliesslich
an Annoncen-Expedition
Rudolf Mosse, Zürich
und deren Filialen und
Agenturen ::

ELEKTRISCHE
HYDRAULISCHE
TRANSMISSIONS-

PERSONEN- & WAREN-

AUFZÜGE

SCHINDLER & C^{IE}
.: LUZERN .:

GEGRÜNDET 1874.

STREBELWERK

HEIZKESSELFABRIK

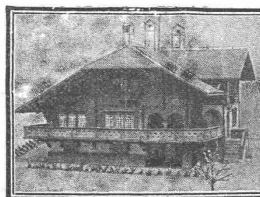
ZÜRICH.

Stat. Berechnungen

jeder Art (stat.
unbest. Systeme)
Projekte, Bau-
leitung, Exper-
tisen.

Spezialität: Eisenbeton im Hoch- und Tiefbau.

H. Binder-Friedrich, Ingenieur, Basel.



ED. BINDER & Co., BRIENZ
HOLZBILDHAUER
stylgerechte Ausführung
MINIATUR-MODELLE
in Châlets etc. Genau nach Plan

ARSAG LIFTS

Personen- & Warenaufzüge
jeder Art.

Aufzüge- & Räderfabrik Seebach
SEEBACH-ZÜRICH.



BAILDONSTAHL



zäher, reiner und dichter

KONSTRUKTIONSSTAHL

für den Bau von Grossmaschinen-Marinefahrzeugen-Turbinen-Automobilen-Flugmaschinen

WERKZEUGSTAHL-SCHNELLSCHNITTSTAHL-PRÄZISIONSSPIRALBOHRER

Oberschlesische Eisen-Industrie A: G.

Gleiwitz

General-Vertretung für die Schweiz:

E. Haegler-Rütschi und A. Dresel, Zürich V. Florastrasse 7.

Gesamtarbeiterzahl etwa 10000.

Bauausschreibung

Chur-Arosa-Bahn. - Hochbauten in Arosa.

Es werden hiermit zur freien Konkurrenz ausgeschrieben:

1. Erd- und Maurerarbeiten.
2. Steinhauerarbeiten.
3. Zimmerarbeiten.
4. Spenglerarbeiten.
5. Eisenlieferung.

Pläne, Vorausmasse, Bedingungen können von Montag, den 19. Mai 1913 eingesehen werden:

in Zürich auf dem Bureau der leitenden Arch. Meier & Arter;
in Arosa auf dem Bureau des Architekten A. Rocco.

Offerten sind verschlossen und mit der Aufschrift „Preiseingabe für die Hochbauten in Arosa“ bis spätestens 3. Juni 1913 zu senden an die Bauleitung der Chur-Arosabahn, Herrn Oberingenieur G. Bener in Chur.

Zürich, 15. Mai 1913.

Meier & Arter, Architekten, B. S. A.

Lieferung eines Auto-Sprengwagens.

Die städtische Baudirektion Bern eröffnet hiermit Konkurrenz über die Lieferung eines Automobil-Sprengwagens. Inhalt des Wasserfasses 5 m³. Dasselbe soll leicht abhebbar und der Wagen auch als Camion verwendbar sein. Motorstärke 35/40 PS. Sprengvorrichtung mit Druckpumpe.

Ausführliche Offerten für die Lieferung franko Bern, mit Angabe der kürzesten Lieferfrist, sind an die unterzeichnete Behörde bis Samstag den 7. Juni a. c., abends 5 Uhr, einzureichen.

Bern, den 16. Mai 1913.

Die städt. Baudirektion.

Ausschreibung von Bauarbeiten

Es wird über folgende Bauarbeiten für die Erweiterungs-
bauten der Eidgen. Technischen Hochschule in Zürich
Konkurrenz eröffnet:

1. Für das Naturwissenschaftliche Institut:
die Zimmer-, Spengler-, Dachdecker-, Verputz- und Gipser-
Arbeiten, sowie die Eisenkonstruktion für die Glasabdeckung
des Lichthofes.
2. Für das Land- und Forstwirtschaftliche Institut:
die Spengler- und Asphaltierungs-, sowie die Verputz- und
Gipserarbeiten.

Die bezüglichen Pläne und Bedingungen können von Mittwoch
den 21. Mai an im Bureau des bauleitenden Architekten, Herrn
Professor Dr. G. Gull, Rämistrasse Nr. 85 in Zürich, je nachmittags
von 2—5 Uhr eingesehen und die Eingabeformulare daselbst erhoben
werden.

Uebnahmsofferten sind verschlossen und mit der Aufschrift:
„Angebot für Bauarbeiten für die Eidgen. Technische Hochschule“
bis und mit dem 30. Mai nächsthin einzureichen an

Die Direktion der Eidgen. Bauten.

Bern, den 17. Mai 1913.

Ingenieurbureau A. Brunner

dipl. Ingenieur

Schützengasse 10 **St. Gallen** Telephon Nr. 1932

Eisenbetonbau (Hoch- und Tiefbau)
Eisen-, Holz- und Betonkonstruktionen
Strassen- und Brückenbauten
Kanalisationen und Wasserversorgungen
Foundationen und Entwässerungen
Wasserkraftanlagen etc.
Statische Berechnungen (Statisch unbestimmte Systeme)

Projekte, Kostenvoranschläge, Bauaufsicht,
Gutachten und Kollaudationen

Schluss für die Inserate je Dienstags, abends.

Sponagel & Co., Zürich

Baumaterialien

Spezialgeschäft für keramische
Boden- und Wandbeläge
Kunstglasurplatten : Wandbrunnen
Mutz-Keramik.

Generalvertreter erstklassiger Fabriken.
Kunstgerechte Ausführung der Versetzarbeiten durch
eigene, geschulte Facharbeiter.

Kataloge und Preislisten zu Diensten.
Reichhaltige Muster-Ausstellung Sihlquai 139—143.

RUNDEISEN

für armierten Beton

liefert:

1. fertig abgebogen, grössere und kleinere Partien, auch ganze
Waggon in wenigen Tagen. Berechnung zu Tagespreisen
plus Zuschläge für Fasson und Dimensionsüberpreis,
2. in Lagerlängen ab Lager Herzogenbuchsee,
3. ab Werk zu billigsten Tagespreisen.

Schweiz. Baubedarf A.-G., Herzogenbuchsee
vorm. Peter Kramer.

Grosses Lager.

Prompteste Lieferung.

LITOSILO

gestampfter, fugenloser,
unverbreitbarer, warmer, elastischer, schalldämpfender

Kunstholz-Bodenbelag

dauerhaft wie Eichenholz, deshalb besonders geeignet für Fabriken.

Linoleum-Unterlagen

Litosilo-Estrich — Kork-Estrich

Planolin-Nivelliermasse

zum raschen auebnen der Böden vor legen des Linoleums;
erhärtet und trocknet sofort.

Ch. H. Pfister & Co., Basel

Miete **Rollmaterial** ... Baumaschinen
WITTKOWSKY & CO. ZÜRICH

Kauf



Die anerkannt beste Farbe

für Innen- und Aussen-Anstriche.

General-Vertreter für die Schweiz:

C. Hässig, Angenstein bei Basel.

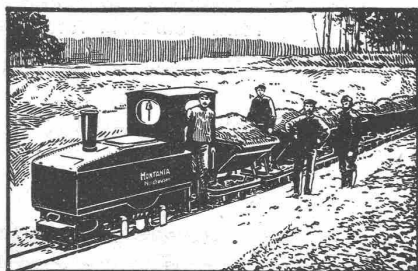
Transport-Einrichtungen, Förderanlagen aller Art

für Zement- und Kalkfabriken, chemische Industrie etc. liefert

Daverio, Henrici & Cie., A.-G., Maschinenfabrik, Zürich

Erste Referenzen. ··· Projekte und Kostenanschläge gratis.

Motor-Lokomotiven



für Benzin-, Benzol- und Spiritus-Betrieb
in **Schmal-** und **Normal-Spur.**

Sofortige Betriebsbereitschaft
Keine Feuersgefahr
Geringe Betriebskosten
Einfachste Bedienung

Schweizer. A.-G.

Orenstein & Koppel, Zürich I

vis-à-vis Hauptbahnhof.

GIESSEREI BERN

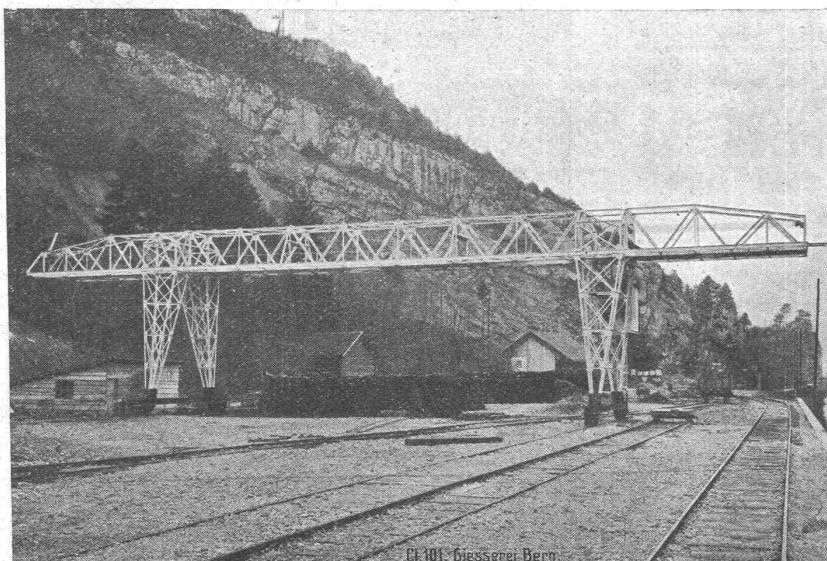
Telegramme:
Giesserei Bern

in Bern

Telephon:
1066

Konstruktionswerkstätten

Werk der Gesellschaft der L. von Roll'schen Eisenwerke



liefert als Spezialität:

Hebezeuge
Eisenbahnmaterial
Schleusen- und Wehrein-
richtungen
Zahnradbahnmaterial
Standseilbahnen

CH 101. Giesserei Bern.

Kanton St. Gallen**Ausschreibung der Bauarbeiten für die Korrektur der Rorschacherstrasse von St. Fiden bis Krontal.**

Ueber die Ausführung der Bauarbeiten für die Staatsstrassen-Korrektur von St. Fiden bis Rohrtobelstrasse, Krontal, wird hiermit Submission eröffnet. Die zu vergebenden Arbeiten umfassen:

1. **Erdarbeiten** zirka 1600 m³,
2. **Maurerarbeiten** zirka 370 m³,
3. **Kanalisationsarbeiten** zirka 130 m Steinzeugröhren, 20 Strassensammler,
4. **Steinbett** zirka 2000 m²,
5. **Granitsandsteine** zirka 1100 m,
6. **Pflasterung v. Schalen u. Strassenübergängen** 800 m²,
7. **Diverse Adaptionsarbeiten.**

Auflage der Pläne und Baubedingungen, sowie Bezug von Eingabeformularen vom **15. Mai bis 31. Mai 1913**, Regierungsgebäude, Zimmer Nr. 54.

Eingabetermin und Öffnen der Offerten: Samstag den 31. Mai, nachmittags 3 Uhr, Zimmer Nr. 54, Regierungsgebäude. Offerten-Eingaben schriftlich und verschlossen mit Aufschrift „Rorschacherstrasse-Korrektur“ an das Baudepartement des Kantons St. Gallen.

St. Gallen, den 15. Mai 1913.

Der Kantonsingenieur.

Wasserversorgung Safnern (Bern)**Bauausschreibung**

Sämtliche für die Erstellung der Wasserversorgung Safnern notwendigen Arbeiten werden hiemit zur öffentlichen Konkurrenz ausgeschrieben:

1. **Die Quellenfassung,**
 2. **die Erstellung der Brunnstube,**
 3. **die Erstellung des Reservoirs** von 300 m³ Inhalt in Stampfbeton oder in Eisenbeton,
 4. **Die Zuleitung zum Reservoir**, 200 m, 75 mm lw. Gussröhren inkl. Grabarbeit,
 5. **Die Erstellung des Rohrnetzes aus L. von Roll-schen Gussröhren**
- | | | | | |
|-----|------|------|-----|-----------|
| 180 | 150 | 125 | 100 | 75 mm lw. |
| 155 | 1187 | 1235 | 485 | 135 m |
- mit den nötigen Schiebern und Formstücken,
6. **Liefern u. Versetzen von 31 Ueberflurhydranten,**
 7. **3197 m Grabarbeit,**
 8. **Die Erstellung der Zuleitungen zu den Häusern und der Hausleitungen.**

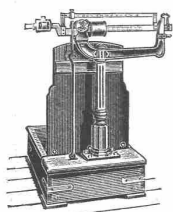
Pläne und Bauvorschriften liegen vom 26. Mai bis 2. Juni bei Herrn **Alfred Rihs**, Burgerschreiber, zur Einsicht auf. Eingabeformulare können nur während dieser Zeit dort bezogen werden.

Eingaben sind bis **6. Juni** verschlossen mit der Aufschrift „Wasserversorgung“ an Herrn Bürgerpräsident **Bratschi** einzureichen.

Bern, den 20. Mai 1913.

Die Bauleitung:

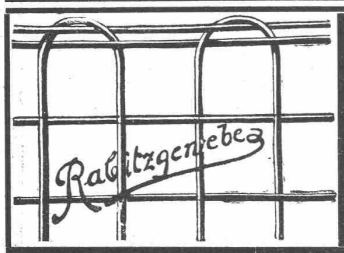
Ingenieurbureau M. Keller-Merz
i. V.: Ryser, Ingenieur.

**Dezimal-u. Laufgewichts-****Waagen**

in präziser Ausführung

empfiehlt

Albert Wackerlin, Waagenfabrik, Schaffhausen.



Fabrik in Magstadt

SPEZIALITÄT: Rabitzgewebe

in allen Breiten
Moniergewebe
Pliestergeflechte
Rabitzhaken usw.
**Tondraht-
ziegelgewebe**

CARL BEISSER, Drahtweberei, STUTTGART

Schweizerische Bundesbahnen

Kreis II.

Konkurrenz - Ausschreibung.

Die Kreisdirektion II der Schweizerischen Bundesbahnen in Basel eröffnet Konkurrenz über die **Lieferung von ungefähr 422 Tonnen normaler I- und Differdinger-Träger franko Bahnhof Biel** für die Erstellung einer Strassenunterführung Km 97.521 einer Geleiseüberführung Km 97.234 der verlegten Linie Mett-Biel.

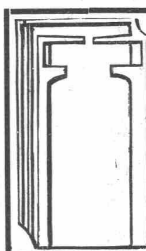
Lieferungsbedingungen und Eingabeformulare können im Bureau des Oberingenieurs, Leimenstr. 2, Erdgeschoss, in Basel, bezogen werden.

Angebote mit der Aufschrift „Trägerlieferungen für den Bahnhof-umbau Biel“ sind bis **9. Juni 1913** der unterzeichneten Kreisdirektion verschlossen einzureichen.

Die Angebote bleiben bis 15. Juli 1913 verbindlich.

Basel, den 20. Mai 1913.

**Kreisdirektion II
der Schweizerischen Bundesbahnen.**



**Tonwarenfabrik Allschwil
Passavant-Iselin & Co., Basel**
gegründet 1878.

Rot, alt-rot oder schwarz engobierte Ziegel
passen in jedes Landschaftsbild und geben
ein schönes, ästhetisches und dauerhaftes
Dach.

Terner & Chopard

Ingenieur-Bureau für Hoch- und Tiefbau

Telephon 84.02

Zürich I

Kasp. Escherhaus
St'pfenbachstr. 15

**Brückenbauten
Eisenbetonbau
Fundationen ::**

Projektierung und Ausführung

SCHWEIZ.

LICHTPAUSANSTALTEN A.G.

Auf der Mauer 4 **ZÜRICH** Auf der Mauer 4

Filialen in **Bern, St. Gallen & Luzern**

Heliographie **Negrographie**

Spezialität: **Trockendruck** [Plandruck]

Heliographie-Paus- und Zeichenpapiere
Lichtpaus-Apparate

Man verlange Muster u. Preislisten.

J. Rukstuhl, Basel

erstellt auf Grundlage vieljähriger Erfahrung

Centralheizungen

aller Systeme

Warmwasser — Niederdruckdampf etc

GRANIT

Spezialität: Belag von armierten Treppen, von 5 cm Dicke an in Verzasca-Granit. — Prima Referenzen.

Aktiengesellschaft H. SCHULTHESS, Personico

Direktion in **Lavorgo** - Telephon Nr. 9

(Tessin)

Zweighbureau in Zürich III W., Eichstrasse Nr. 11, Telephon Nr. 6675.

Grosse Steinbrüche bei Personico, Cresciano, Verzascatal.

Werkplatz: Haldenstrasse, Zürich III W.



Greifbagger

neuester Konstruktion, auf Geleisen und Strassen fahrbar, für alle 3 Bewegungen, arbeitend in allen Bodenarten bis auf 14 m Baggertiefe, jederzeit verfügbar, ist mietweise oder auf Ausmass abzugeben

Dampfkrammen

neuester Konstruktion, für alle 3 Bewegungen, stehen jederzeit zur Vermietung oder auf Ausmass zur Verfügung

Spezialfirma für Betriebe obiger Art

Val. Albiez, Sohn, Luzern

Kantonalbankgebäude



Schweiz. Sprengstoff A.-G. „Cheddite“

vormals SOCIÉTÉ UNIVERSELLE D'EXPLOSIFS

Fabriken in Liestal u. Jussy. Bureau: Zürich, Bahnhofstrasse 73, Telephon 10223

Vertreter f. d. Kant. Bern, Aargau und Solothurn: Herren Teuscher & Rüfli, Bern, Münzgraben 2.

Vertreter für die französische Schweiz: die Herren S. & H. Jaquet S.-A., Vallorbe.

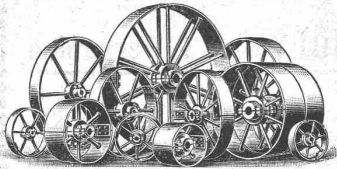
Cheddite und Gelatine-Cheddite

in verschiedenen Qualitäten. Hervorragende Sprengstoffe für Sprengarbeiten jeder Art.

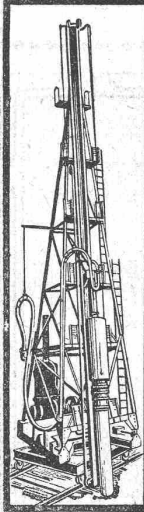
Handhabungssicher. ————— **Versand als Eil- und Stückgut.**

Sprengkapseln und Zündschnüre (eigenes Fabrikat)

————— **Höchste Auszeichnung: Weltausstellung Brüssel 1910 und Turin 1911.** —————



Schmiedeeiserne
Riemenscheiben
ein- u. zweiteilig, höchst
betriebssicher. Gr. Lager.
Rasche Anfertigung.
Gebrüder Dietsche,
Maschinenfabrik,
Koblenz (Aargau).



Ernst Halbach Akt. Ges.

Düsseldorf · Frankfurt a/M. · Berlin W.30

— Abtlg. Maschinenfabrik —

Dampfwinden bis 10000 kg Zugskraft

Betonpfehlrammen

Dampfkräne — Greifbagger

Heissdampflokomobilen

Compl. Pumpwerke

Kauf- und

Mietweise!

Wir wollen es Ihnen sagen, was eine richtige

„Hinz“ Betriebs- und Vertriebs-Organisation

leistet:

Sie schafft ein System
Sie hält Ihnen Ordnung
Sie gibt Ihnen Uebersicht
Sie spart Ihnen Zeit
Sie vermindert Ihre Spesen
Sie vermehrt Ihren Nutzen
Sie bewahrt Sie vor Verlusten
Sie erhält Ihnen Ihre Kundschaft
Sie verschafft Ihnen neue Abnehmer
Sie setzt jede geschäftliche Notiz in
Kapital um
Das System «HINZ» ist:
Aus der Praxis entwickelt
Für die Praxis bearbeitet
In der Praxis bewährt

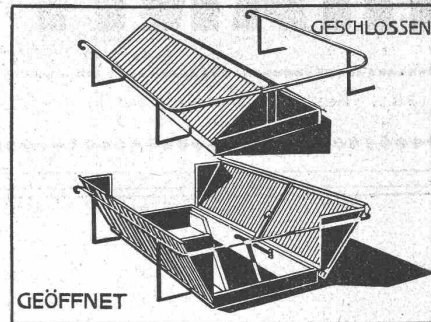
Verlangen Sie unverbindlichen, kostenlosen Besuch
oder Broschüre Nr. 220 A der General-Repräsentanten

Stirnemann & Co., Zürich

vormals Schmassmann & Co.

Rudolf Mosse-Haus, Limmatquai Nr. 34.

F. GAUGER & Co.
■ ZÜRICH ■



■ **DECKEL FÜR** ■
TERRASSEN AUSGÄNGE
(EIGENES SYSTEM)



Mannstaedt
Eckleiste

Vertretung
für die Schweiz:

F. A. Franken
Basel

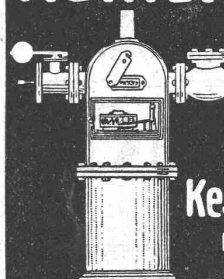
Rudolfstrasse Nr. 33



D.R.P.

Kohlensparnisse

gewährleisten



Rauchgasprüfer

für Feuerungskontrolle

Kesselspeisewassermesser

für Verdampfungskontrolle

J.C. Eckardt, Stuttgart-Cannstatt

Vertreter für die Schweiz:

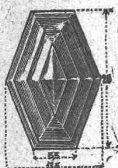
Carl Weller & Cie., Zürich 7, Kasinostrasse Nr. 3.

Koch & Cie, Baumaterialien-Handlung, Basel

Telephon: Nr. 2977

vormals E. Baumberger & Koch

Telegr.-Adr.: Asphalt Basel



::: Falconnier's Glasbausteine :::

aus geblasenem Glase

Glas-Prismen und -Reflektoren

bringen Tageshelle in dunkle Räume



Schürmann's Anker-Eisen

aus Siemens-Martin-Flusseisen. Werden auf der Baustelle kalt verarbeitet.

Nagelbare Bims-Dübelsteine

aus besonders geeignetem, präpariertem Bimsstein in schweizer. Backsteinformat 24 x 12 x 6 cm.

LOLLARKESSEL FÜR CENTRALHEIZUNG

Unübertroffen in Heizleistung und Brennstoffausnutzung
Zu beziehen durch die meisten Heizungsfirmen

BUDERUS'SCHE EISENWERKE

ABT. LOLLAR, WETZLAR

Vertreter: Wanger & Huber, Zürich.

Lager in Zürich und Genf.



Kontroll-Uhren

Burk's Patent

Tragbar oder stationär

für Wächter, Wärter, Helzer, Arbeiter etc.

Man verlange Prospekte.

HANS W. EGLI, ZÜRICH II.

Werkstätte für Feinmechanik.

DELTA-METALL

Gußstücke jeder Grösse nach Modellen.
Schmiedestücke jeder Art nach Zeichnung.
Gepreßte Stangen und Profil-Leisten,
Gesenk-Schmiedestücke in verschiedenen
Legierungen von höchster Festigkeit und
Dehnung.

Deutsche Delta-Metall-Gesellschaft

Alexander Dick & Co., Düsseldorf - Grafenberg.

Menck & Hambrock

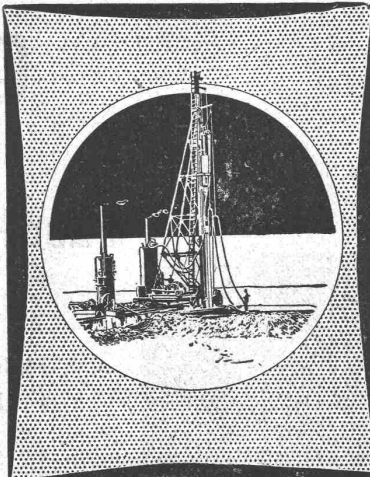
G. m. b. H.

Altona-Hamburg

Spezialgeräte für Bauunternehmer.

Unsere Spezialmaschinen sind infolge ihrer technischen Durchbildung heute zu den vollkommensten Maschinen ihrer Art zu zählen. Alle Einzelheiten, auf denen die Ueberlegenheit unserer Konstruktionen beruht, sind durch Patente in weitgehendem Masse geschützt.

Ueber 500 Löffelbagger geliefert!



Fritz Marti, Bern

Act.-Ges.

Vertreter für die Schweiz.

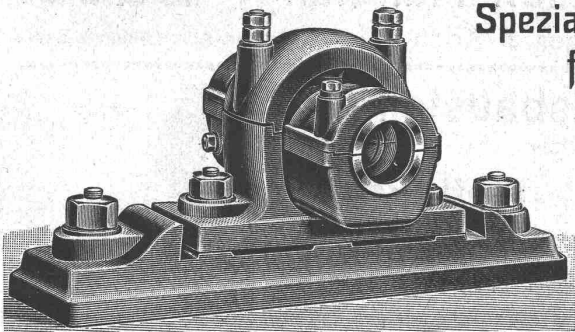
Löffelbagger, Patent-Einkettengreifer, Viereck-Greifbagger, Dampf-Drehkrane, Rammen aller Art und alle sonstigen Maschinen für Pfahlgründungen, als Spülpumpen, Pfahlauszieher, Grundsägen, Windmaschinen, vor allem fahrbare Dampfwinden und Bau-lokomobilen, Zentrifugalpumpen, stehende Querröhrenkessel.

Alle gangbaren Maschinen auch zur **Miete!**

In der Schweiz arbeitet u. a. ein Menck'scher Heissdampf-Universal-Löffelbagger vor dem Nordportal des neuen Hauenstein-Tunnels. Ein gleicher Bagger ist auf Lager in Bern vorrätig.

Gebrüder Benckiser Nachfolger, Pforzheim

**Spezialfabrik
für moderne
Transmissionen**



Präzisionsarbeit
Schnellste Lieferung

Grosses Lager fertiger Trans-
missions-Teile in Zürich

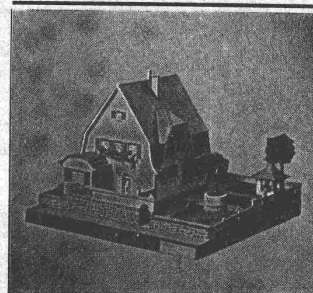
Vertreter für die Schweiz:

Ingenieur **Adolf Roesle**, Kehlhofstr. 6, **Zürich**, Telephon Nr. 10931

PATENT-ANWÄLTE

E. BLUM & C^e DIPL. INGENIEURE

GEGRÜNDET 1878 • ZÜRICH • BAHNHOFSTR. 74

**Kartonmodelle**

transportfähiger und
billiger als in Gips
fertigt an

H. Langmack

Atelier für Kartonmodelle
Engl. Viertelstr. 7, Zürich

Prima Referenz, von
Privaten u. Behörden

Suter-Strehler & C^e
ZÜRICH

PAT. N^o 28936

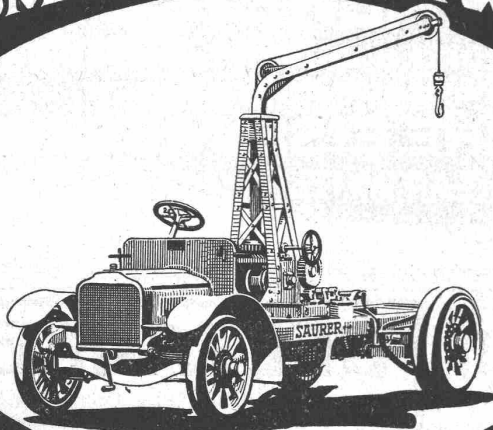
HELVETIA
DRAHTGEFLECHT
Galvanisiert

DAS SCHÖNSTE
BILLIGSTE & SOLIDESTE

**A. Jucker, Nachf. von
Jucker-Wegmann,**
Papierhandlung zum Hecht,
Schiffände 22,
Zürich

Grosses Lager von
Pauspapieren, Pausleinen
und Zeichenpapieren,
Rollen und Bogen,
in nur vorzüglichen Qualitäten
Holzzementpapier, Dach-
pappen, Bodenbelag- und
Teppich-Unterlag-Papiere.

SAURER
AUTOMOBIL LASTWAGEN



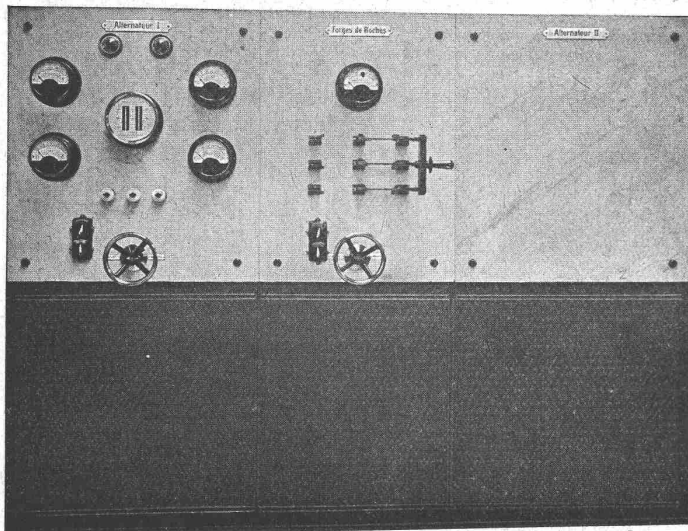
**46
ERSTE
PREISE**

**46
-ERSTE
-PREISE**

**ADOLPH
LINDAU-ARBON**



**SAURER
SURESNES (PARIS)**



Schalttafel mit eingebauten von vorne regulierbaren Oelschaltern.

Carl Maier

Schaffhausen

Fabrik elektrisch. Apparate

liefert

komplette Schaltanlagen
Motorschaltkasten, Trennschalter
Freileitungsschalter, Oelschalter
Relais und Stromwandler
:: Blitzschutzapparate ::