

Zeitschrift: Schweizerische Bauzeitung
Herausgeber: Verlags-AG der akademischen technischen Vereine
Band: 61/62 (1913)
Heft: 18

Werbung

Nutzungsbedingungen

Die ETH-Bibliothek ist die Anbieterin der digitalisierten Zeitschriften auf E-Periodica. Sie besitzt keine Urheberrechte an den Zeitschriften und ist nicht verantwortlich für deren Inhalte. Die Rechte liegen in der Regel bei den Herausgebern beziehungsweise den externen Rechteinhabern. Das Veröffentlichen von Bildern in Print- und Online-Publikationen sowie auf Social Media-Kanälen oder Webseiten ist nur mit vorheriger Genehmigung der Rechteinhaber erlaubt. [Mehr erfahren](#)

Conditions d'utilisation

L'ETH Library est le fournisseur des revues numérisées. Elle ne détient aucun droit d'auteur sur les revues et n'est pas responsable de leur contenu. En règle générale, les droits sont détenus par les éditeurs ou les détenteurs de droits externes. La reproduction d'images dans des publications imprimées ou en ligne ainsi que sur des canaux de médias sociaux ou des sites web n'est autorisée qu'avec l'accord préalable des détenteurs des droits. [En savoir plus](#)

Terms of use

The ETH Library is the provider of the digitised journals. It does not own any copyrights to the journals and is not responsible for their content. The rights usually lie with the publishers or the external rights holders. Publishing images in print and online publications, as well as on social media channels or websites, is only permitted with the prior consent of the rights holders. [Find out more](#)

Download PDF: 22.02.2026

ETH-Bibliothek Zürich, E-Periodica, <https://www.e-periodica.ch>

Schweizerische Bauzeitung

Abonnementspreis:

Schweiz 20 Fr. jährlich
Ausland 28 Fr. jährlich

Für Vereinsmitglieder:

Schweiz 16 Fr. jährlich
Ausland 18 Fr. jährlich
sofern beim Herausgeber
abonniert wird ::

WOCHENSCHRIFT

FÜR BAU-, VERKEHRS- UND MASCHINENTECHNIK

GEGRÜNDET VON A. WALDNER, ING. HERAUSGEBER A. JEGHER, ING., ZÜRICH

Verlag des Herausgebers. — Kommissionsverlag: Rascher & Cie., Zürich und Leipzig

ORGAN

DES SCHWEIZ. ING.- & ARCHITEKTEN-VEREINS & DER GESELLSCHAFT EHEM. STUDIERENDER DER EIDG. TECHN. HOCHSCHULE.

Insertionspreis:

4-gespalt. Petitzeile oder
deren Raum . 30 Cts.
Haupttitelseite: 50 Cts.

Inserate ausschliesslich
an Annoncen-Expedition
Rudolf Mosse, Zürich
und deren Filialen und
Agenturen ::

FENSTER- FABRIK :: KIEFER ZÜRICH

IA. REFERENZEN

PATENT: SCHIEBEFENSTER eigener Konstruktion, Flügel in Metallführungen (zwecks Erhöhung der Solidität und zum Schutze des Farbanstriches der Seitengänge) und zur bequemen Reinigung zimmerwärts klappbar. Tadellose, spielend leichte Funktion. auch in die Brüstung versenkbar.

PATENT: Für bewährte, solide DOPPELVERGLASUNGS-KONSTRUKTION in 4, 5 und 6 cm Scheibendistanz; niedere Herstellungskosten.

PATENT: WETTERSCHENKELVERSCHLUSS. Absolute Garantie für wind- und wasserdichten Abschluss.

PATENT: VERDECKTE KLAPPFLÜGEL-FALZSCHEERE. Durch jede Eisenhandlung beziehbar; No. 27008.

GRÖSSTES ETABLISSEMENT DIESER BRANCHE DER SCHWEIZ

ELEKTRISCHE
HYDRAULISCHE
TRANSMISSIONS-

PERSONEN- & WAREN-

AUFZÜGE

SCHINDLER & CIE
:: LUZERN ::

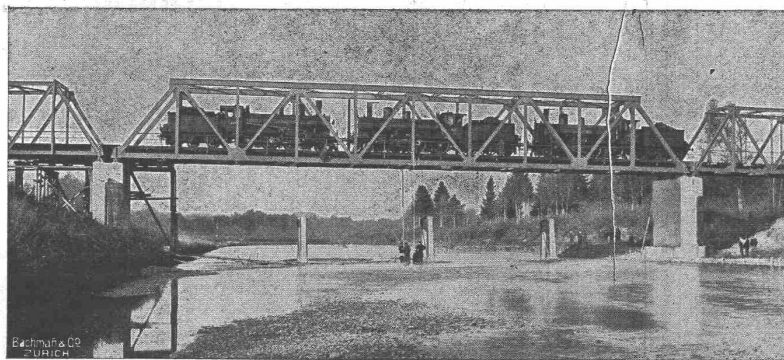
GEGRÜNDET 1874.

MEYNADIER & CIE
ZÜRICH

Isoliermaterialien
aller Art
für Bauzwecke

Scharfe, sauber druckende
liefert
Clichés Fischer
Herm. ZÜRICH I.

PATENT-ANWÄLTE
E. BLUM & CIE DIPL. INGENIEURE
GEGRÜNDET 1878 • ZÜRICH • BAHNHOFSTR. 74



Eisenbahnbrücke über die Thur bei Weinfelden, Linie Wil-Konstanz.
Erstellt 1911, Länge 150 m.

Löhle & Kern
Fabrik f. Eisenkonstruktionen
Zürich I □ Caspar Escherhaus
Stampfenbachstr. 15
Telephon 7063 ::

Brücken
Eisenhochbauten für
Fabriken
Geschäftshäuser
Hotels

Projekte und Kostenberechnungen
bereitwilligst.

ARSAG LIFTS

Personen- & Warenaufzüge
jeder Art

Aufzüge- & Räderfabrik Seebach
SEEBACH-ZÜRICH.

Ausschreibung von Bauarbeiten.

Die **Wengernalpbahn** eröffnet Konkurrenz über Erneuerung des Dachbodens in der Umformerstation **Wengen** durch eichene Bretter von 45 mm Dicke mit Nut und Feder in allen Fugen; Bodenfläche ca. 600 m².

Pläne und Bedingungen können auf dem Bureau der Wengernalpbahn in Interlaken, Bahnhofstrasse 3, eingesehen werden, wohin auch die Offerten bis zum **10. Mai 1913** einzureichen sind.

Interlaken, den 17. April 1913.

Die Betriebsdirektion.

Hochbauinspektorat der Stadt Zürich

Ausschreibung von Bauarbeiten

Ueber die Ausführung der Erd- und Maurerarbeiten zum **Schulhaus B** und zur **Turnhalle an der Ilgenstrasse in Zürich 7**, ferner über die Lieferung und Ausführung einer neuen **Dampfkessel- und Brausebadanlage für das genannte Schulhaus** und einer **Zentralheizungsanlage für die Turnhalle** wird hiemit ein öffentlicher Wettbewerb veranstaltet.

Pläne und Uebernahmsbedingungen für erstere Arbeiten liegen im Bureau 3, für letztere im Bureau 1, **I. Stock, Torgasse 6**, je vormittags zwischen **11 und 12 Uhr** zur Einsicht auf, wo auch die gedruckten Vorausmasse bezogen werden können und jede weitere Auskunft erteilt wird.

Angebote sind verschlossen und mit der Aufschrift „**Maurerarbeiten**“ bzw. „**Heizung**“ **Turnhalle und Schulhaus B an der Ilgenstrasse** versehen, bis **Samstag den 10. Mai 1913, abends 4 Uhr**, dem Vorstände des Bauwesens I, Stadthaus, 3. Stock, einzureichen.

Zürich, den 28. April 1913.

Der Hochbauinspektor.

CONCOURS de PLANS pour la construction d'une église

Un concours est ouvert pour l'établissement des plans en vue de la construction d'une église catholique à **Saignelégier**. Demander les conditions au **Conseil paroissial catholique, Saignelégier**.

Christen & Tobler, Lugano

Telephon 781 — Telegr.: Christentobler

**Zement-, Mosaik- und Terrazzoplatten
Veroneser Marmorplatten**

Kataloge und Muster gratis.

Ingenieurbureau A. Brunner

dipl. Ingenieur

Schützengasse 10 **St. Gallen** Telephon Nr. 1932

Eisenbetonbau (Hoch- und Tiefbau)

Eisen-, Holz- und Betonkonstruktionen

Strassen- und Brückenbauten

Kanalisationen und Wasserversorgungen

Foundationen und Entwässerungen

Wasserkraftanlagen etc.

Statische Berechnungen (Statisch unbestimmte Systeme)

Projekte, Kostenvoranschläge, Bauaufsicht,
Gutachten und Kollaudationen

Sponagel & Co., Zürich Baumaterialien

**Spezialgeschäft für keramische
Boden- und Wandbeläge
Kunstglasurplatten : Wandbrunnen
Mutz-Keramik.**

Generalvertreter erstklassiger Fabriken.
Kunstgerechte Ausführung der Versetzarbeiten durch
eigene, geschulte Facharbeiter.

Kataloge und Preislisten zu Diensten.
Reichhaltige Muster-Ausstellung Sihlquai 139—143.

Spezialfabrik für Lichtpauspapiere Zürich - A. Messerli - Bern

Älteste Lichtpausanstalt der Schweiz

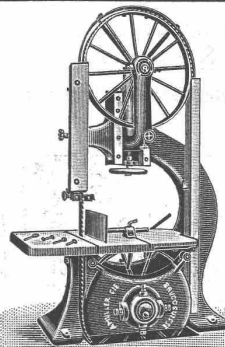
Gegründet in Zürich 1876

liefert prompt und billig unter Garantie:

Lichtpauspapiere eigener, bewährter Fabrikation,
Lichtpausapparate div. Systeme, pneumat. u. elektr.
Lichtkopien auf blauem, weissem u. braunem Grund.
Plandruck (Trockendruckverfahren) schwarz u. farbig.



Absolut sachliche Bearbeitung
technisch-wirtschaftlicher Fragen
über maschin. Anlagen und techn. Installationen.
Spezialität: Kalor, Kraftanlagen,
Expertisen, Gutachten, Prüfungen, Schätzungen,
Voranschläge etc. — Beste Referenzen.
H. Schäfle, Diplom-Ingenieur, **Schaffhausen**.



A. Müller & Cie.

Brugg (Aargau)

Holzbearbeitungs- Maschinen

in modernster Konstruktion

Großes Fabriklager

1911 Weltausstellung Turin:

Grand Prix

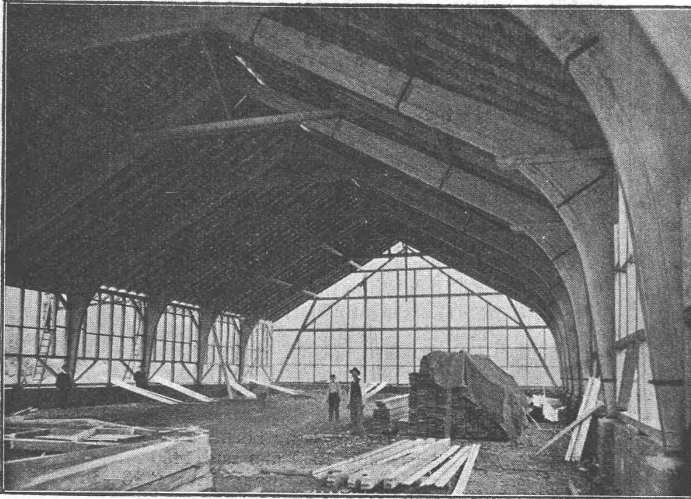
Komprimierte, fugenlose,
unverbbrennbare, warme, elastische, schalldämpfende

Fabrikböden

aus Litosilo-Kunstholz-Masse, dauerhaft wie Eichenholz.
Rasche Ausführung, ohne Betriebsstörung, in einem Guss
auf Beton oder alte, ev. abgenützte und ölige Holzböden.

Ch. H. Pfister & Co., Basel

Neue Holzbauweisen „System Hetzer“



Patente in allen Kulturstaaen.

Schweizer. Patente Nr. 24405, 33871, 40409, 50660.

Dachbindersysteme und andere Tragkonstruktionen, als Ersatz für Häng- und Sprengwerke und eiserne Blech- und Fachwerkträger: vorzüglich geeignet für weitgespannte Konstruktionen aller Art wie Reit- und Turnhallen, Kirchen- und Hotelbauten, Wagen- und Lokomotivremisen, Festhütten, Magazin- und Fabrikbauten, Ballon- und Fliegerhallen, Schuppen, Kuppeln, Passerellen, Montage- und Lehrgerüste etc.

Bogensparren, zugleich als Tragkonstruktionen, zur Beschaffung vollkommen freier Dachinnenräume und Erzielung beliebig geschweiften Dachformen für Wohnhäuser, Villen, Gartenpavillons, Kuppeln etc.

Verbundbalken, mit und ohne parabolische Einlage, für Pfeilen und Gebälke mit bedeutenden Stützweiten und grössten Nutzlasten.

Vorzüge: Statisch klare und einwandfreie Konstruktionen, rasche Herstellung und Montierung, Billigkeit, Einfachheit, Dauerhaftigkeit.

Patentinhaber für die Schweiz:

Schweizer. Akt.-Gesell. für Hetzer'sche Holzbauweisen in Zürich

Stampfenbachstr. 17/IV Zimmer 308 Telephone 111,81

Projektierungen

Offertstellung

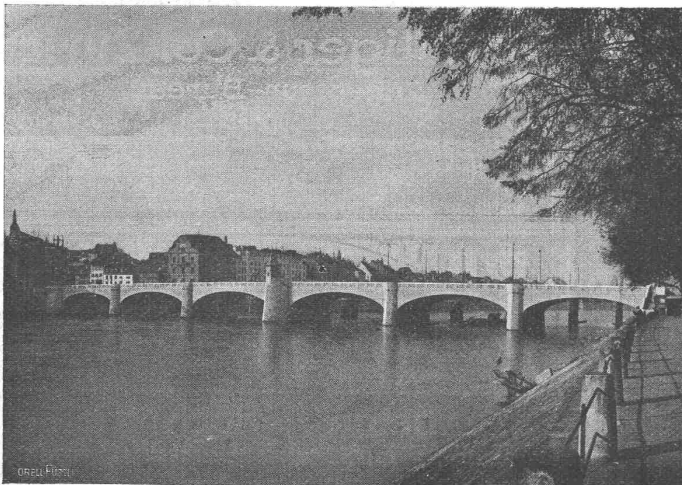
Bauausführung

Man verlange Prospekte

 <p>DRAHTSEILE FÜR LUFTSEILBAHNEN BREMSBERE ETC.</p>	<p>SCHWEIZERISCHE SEIL - INDUSTRIE VORMALS C. OECHSLIN z. MANDELBAUM SCHAFFHAUSEN TELEPHON: 242 TELEGRAMME: CORDA</p>	 <p>TRANSMISSIONS-SEILE AUS MANILLA u. BAD. SCHLEISSHAFF MAKKO u. LOUISIANA BAUMWOLLE GARN</p>
---	--	--

A.G. Alb. Buss & Co., Basel

Gesellschaft für Eisenkonstruktionen, Wasser- und Eisenbahnbau



Mittlere Rheinbrücke in Basel, 200 m lang und 18 m Fahrbahnbreite.
(Verkleidung sämtlicher Flächen in Gotthardgranit).

Tiefbau

Wasserkraftanlagen

Eisenbahnbau

Brücken in Beton und Stein

Pneumatische Fundierungen

Ingenieurbureau

Uebernahme von

Bauleitungen

Projektierungen

Expertisen

Wasserversorgung Langenbruck (Baselland).

Bauausschreibung.

Die für den Ausbau der Wasserversorgung Langenbruck vorläufig in Aussicht genommenen Arbeiten werden hiemit zur öffentlichen Konkurrenz ausgeschrieben:

1. Erstellung eines Reservoirs von 500 m³ Inhalt in Stampfbeton oder in armiertem Beton.
2. 215 m Leerlaufleitung aus 15 cm l.w. Cementröhren.
3. Liefern und Legen von ca. 500 m Gussröhren von 180 bis 75 mm Lichtweite.
4. Liefern und Versetzen von 10 Ueberflurhydranten Modell Clus.
5. Die Anschlussarbeiten an die bestehende Leitung.
6. Die Grabarbeit.

Pläne und Bauvorschriften liegen bis 10. Mai 1913 auf der Gemeindekanzlei Langenbruck zur Einsicht auf, wo auch die Eingabeformulare bezogen werden können.

Eingaben sind bis 16. Mai 1913, abends 6 Uhr, an Herin Gemeindepräsident Dettwiler einzureichen.

Aarau, den 30. April 1913.

Die Bauleitung:

Ingenieurbureau M. Keller-Merz.

Lieferung

VON

Elektrizitätszählern u. Elektrizitäts-Automaten.

Zur Lieferung innert Jahresfrist haben wir zu vergeben:

1000 Einphasen-Wechselstrom-Zähler,

100 Drehstrom-Zähler,

100 automatische Treppenhaus-Schaltuhren und

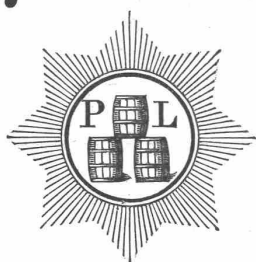
20 automatische Zeitsperrschalter.

Eingabeformulare, welche die nötigen Bedingungen enthalten, sind zu beziehen und Offerten einzureichen beim

Elektrizitätswerk der Stadt Luzern.

Aktiengesellschaft

Portland-Zement-Fabrik Laufen



Bureau: Laufen (Kt. Bern)
Fabriken in Laufen (Bern)

in Bellerive bei Delémont
in Münchenstein bei Basel
empfiehlt ihren

prima Portland-Zement

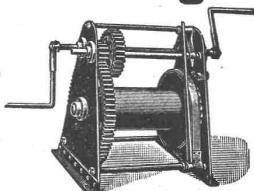
zu Zementarbeiten
jeder Art

Spezial-Hebezeuge

für das Baufach

enthält unser Prospekt
Nr. 32.

Verlangen Sie unverbindliche
Zusendung von



Heinrich de Fries, G. m. b. H.

Düsseldorf 32 : Berlin SW 68 : Wien VII/3.

Vertreter für die Schweiz: Ingenieur **Alfred Rubin**,
Zürich I, Caspar Escherhaus.

Werkzeug-Maschinen

Grösstes Lager der Schweiz

Sonderangebot:

Präzisions-Schnelldrehbänke mit Zug- und Leitspindel, amerik. Konstruktion, 200 × 1000 und 200 × 1500 mm,

Präzisions-Schnelldrehbänke mit Zug- und Leitspindel, amerikanische Konstruktion, mit Norton- bzw. Wechselraderkasten-Antrieb 230/370 × 1500 mm,

ca. 50 St. **Leitspindel-Drehbänke** sämtl. Dimension, Original Pratt & Whitney **Revolverbänke**, 2 × 26" und 3 × 36",

Spindelbohrung 54 mm und 85 mm,

Universal-Fräsmaschinen, 1065 × 260 mm,

Einf. Fräsmasch., 1065 × 300 mm und 520 × 190 mm,

Radialbohrmaschinen für Löcher bis 50 u. 75 mm,

Ausladung 1000 mm und 1400 mm,

ca. 50 Stück **Schnellbohrmaschinen** v. 13–50 mm,

ca. 20 Stück **Hobel- und Shapingmaschinen**

jeglicher Grösse,

Plan-Drehbänke, 1300 mm Planscheiben Durchm., 1000 mm Spitzenhöhe, sowie diverse andere Grössen,

ca. 20 Stück **neue Schleifsteine** mit Kugellagerung und gusseisernem Trog,

ca. 200 St. **Dreibacken-Klemmfutter 'Cushman'**, sowie ca. 1000 Stück div. gebr. Maschinen, jeder Grösse und Marke.

Bin jederzeit Käufer von gebrauchten Maschinen und kompletten Anlagen.

Josef Rosenau jun., Zürich I

Telephon 2460.

Hirschengraben 78.

3 Minuten vom Hauptbahnhof.

Gummiwarenfabrik H. Speckers Wwe., Zürich.

Verkaufsmagazin: Kuttelgasse 19, mittlere Bahnhofstrasse.

Spezialität:

Fabrikation von pat. waserdichten Regenmänteln, Taucheranzügen, Wasserhosen, Grubenjacken, Pferde- und Wagendecken aus Kautschuk.

Sämtl. Dichtungsmaterial für technische Zwecke.

Preislisten und Vorschläge zu Diensten.



J. Bolliger & Co. Zürich

Ingenieur-Bureau

Teleph. 109

Gegr. 1898

Tödisstr. 65



Eisenbeton für Hoch u. Tiefbau
Projekte. Statische Berechnungen.

Rudolf Mosse, Zürich

alleinige Inseraten-Annahme für die

Schweizerische Bauzeitung.

Centralheizungs-Fabrik Bern, A.-G.

vormals J. Ruef

empfiehlt sich zur Erstellung von Zentralheizungen aller Systeme; Wäschereien, Tröckneren, Bade-Einrichtungen und Desinfektions-Apparate, Gläserel, Kupfer- und Kesselschmiedearbeiten.

Fabrik: STATION OSTERMUNDIGEN. — Depot: SPEICHERGASSE 35, BERN.

J. Brun & Co., Ketten- und Hebezeugfabrik **Nebikon**

Einzige Fabrik der Schweiz, die



Flaschenzüge



in „Apparat“ und „Ketten“ selbst herstellt,
daher:

**prompteste und sorgfältigste Bedienung und
billigste Preise.**

Basel,
Innere Margarethenstr. 14.

PATENTE
Chemie
Dr. Forrer & Hug
Filiale Zürich
MARKEN
MUSTER
in allen Staaten

J. Nörr, Zürich

77 Bahnhofstrasse II. Treppe

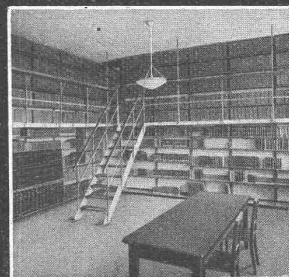
**Vorteilhafteste
Bezugsquelle**
für imprägnierte starke
Strapaz-Kleider
Loden u. engl. Stoffe
meterweise,
moderne Massanfertigung.



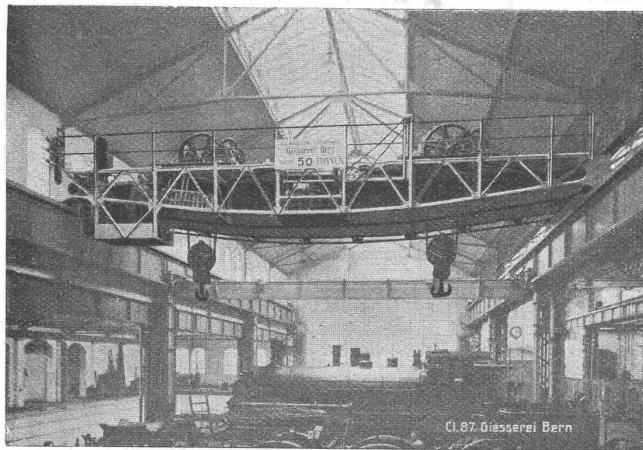
F. GAUGER & CO. ZÜRICH



**ROLLADEN aus STAHLBLECH
EISENCONSTRUKTIONEN
SCHAUFENSTERANLAGEN
WELLBLECHBAUTEN
SCHEERENGITTER
ARCHIVANLAGEN PAT.
SYST.**



Gesellschaft der L. v. Roll'schen Eisenwerke, Gerlafingen.
Werk: **GIESSEREI BERN** in Bern.



Konstruktionswerkstätten.

„Grand Prix“ an der Internationalen Ausstellung Mailand 1906. — „Grand Prix“ an der Internationalen Ausstellung der Anwendungen der Elektrizität in Marseille 1908. — „Hors Concours“ an der Internationalen Ausstellung Turin 1911 für Seilbahnen und Zahnstangenoberbau.

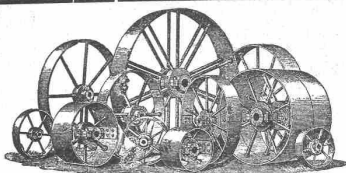
Spezialfabrik für Hebezeuge.

Laufkrane jeder Art, für Hand- oder elektrischen Betrieb. — **Dreh- und Bockkrane**, feste und fahrbare, für Hand- oder elektrischen Betrieb. — **Warenaufzüge** für hydraulischen, Transmissions- oder elektrischen Betrieb. — **Förderwinden** für Hand-, Transmissions- oder elektrischen u. anderen Motorenantrieb.

Andere Spezialitäten der Firma:

**Eisenbahnmateriail, Seilbahnen, Zahnstangen-
Oberbau für Bergbahnen, Schleusen und
Wehranlagen.**

Nähere Angaben und Projekte, sowie Referenzen stehen zu Diensten.



Schmiedeeiserne
Riemenscheiben
ein- u. zweiteilig, höchst
betriebssicher. Gr. Lager.
Rasche Anfertigung.
Gebrüder Dietsche,
Maschinenfabrik,
Koblenz (Aargau).

Neu, Häcksel, Stroh,

aller Gattungen, liefern in separaten und
beliebig zusammengestellten Wagenladun-
gen franko jede Bahnstation oder in
Detailbezügen zu billigsten Tagespreisen

**Gebrüder Renold, Fourage-Handlung und
Häckselfabrik in Zürich.**

Granitlieferanten

Dindo & Niederberger

Hauptbureau: **LUZERN**

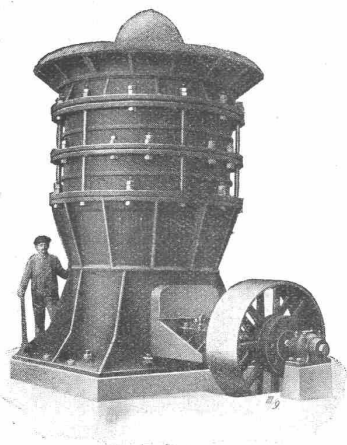
Mehrere eigene Granitbrüche

Uebernahme sämtlicher Granitarbeiten bei
billigster Berechnung.

Maschinenbau-Anstalt

HUMBOLDT

Coeln-Kalk



Zerkleinerungs-
Maschinen
Schotterwerke
Einrichtung von
Zementfabriken
Brikkettierungs-
Anlagen
Filterpressen
Eisenkonstruk-
tionen

Vertreten durch:

W. Mann & Co., Zürich IV

Telephon 8411 — Telegramme: Pressco

Wenn Sie reell, prompt und gut bedient sein
wollen, lassen Sie Ihre

LICHTPAUSEN UND PLANDRUCKE

(TROCKENVERFAHREN) anfertigen bei:
RENE ORBANN

SIHLHOFSTR. 27, ZÜRICH, TELEPH. 1107.
woselbst Sie auch
HELIOGRAPHIE-U. PAUSPAPIERE 1^{te} QUALITÄT
sehr preiswert beziehen können.

D^r G. Lüscher

Ingenieurbureau und Bauunternehmung

Bahnhofstr. 624 **Aarau** Telephon Nr. 237

Plan-Aufnahmen und Projektierung für Fluss-
korrekturen und

Wasser-Kraftanlagen

Hydrographisch-Geologische Vorarbeiten

Wasserbauten und pneumatische Foundationen

Luftscheunen und Wehre eigener Patente

Talsperren, Kanäle, Stollen etc.

Eisenbahn-, Brücken- und Strassenbauten

Wasserversorgungen, Taucherarbeiten

Bauaufsicht, Gutachten und Expertisen.

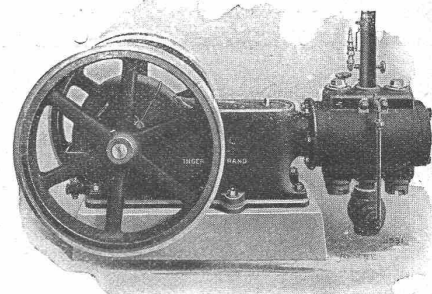
Pneumat. Werkzeuge

für

Konstruktionswerkstätten, Schmieden, Giessereien
zum Nieten, Bohren, Meisseln, Stemmen, Putzen etc.

**Mechanische Bohrung und
Tief-Sondierungen**

Luftkompressoren



Ingersoll Rand Co.

33 Rue Réaumur, Paris

Generalvertreter für die deutsche Schweiz:

H. v. Arx & Co., Ingenieurbureau, Zürich, Seidengasse 16.

für die französische Schweiz:

Petitpierre, fils & Co., Neuchâtel.



Aktiengesellschaft der Maschinenfabrik von
Theodor Bell & C^{ie}
 (Schweiz) Kriens - Luzern (Schweiz)

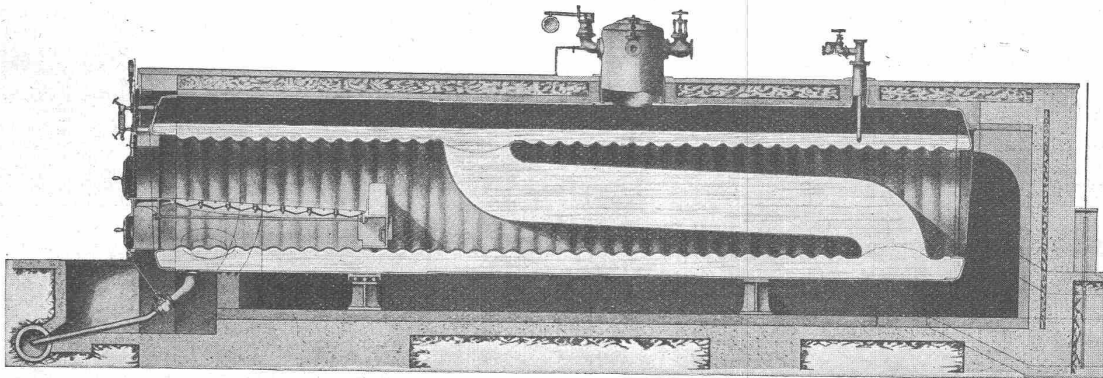
**Eiserne Bahn- und Strassenbrücken
 Stege**

Komplette Eisenbauten
 für Fabriken, Werkstätten, Hallen etc.

Eiserne Dachkonstruktionen
Sprengwerke, Türme, Leitungsmasten
Kranträger, Wehranlagen, Reservoirs
Drahtseilbahnen
für Personenbeförderung

Prospekte, stat. Berechnungen und Kostenvorausschläge

King's Patent-Flammrohrkessel mit Wasserzirkulationsrohr.



Hervorragende Neuerung im Dampfkesselbau. Intensivste Wasserzirkulation.

90 Prozent Mehrleistung bei gleichbleibendem Nutz-
 effekt gegenüber den bisherigen Flammrohrkesseln.

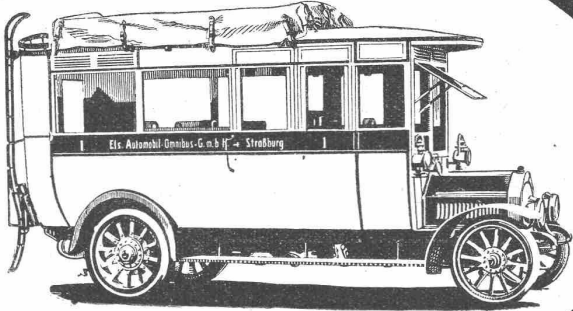
Kürzeste unter Drucksetzung. — Vollkommenste Temperatur-Ausgleichung.
Höchstes Verdampfungsvermögen. — — — Keine Kesselsteinbildung.

Man verlange ausführlichen Prospekt von der


Maschinenfabrik King & C^o, A.-G., Zürich

SAURER

AUTOMOBIL-LASTWAGEN



46 ERSTE PREISE 46 ERSTE PREISE

ADOLPH LINDAU-ARBON  **SAURER SURESNES (PARIS)**

Erfindungs-Patente
 Marken-Muster-
 & Modell-Schutz im In- u. Ausland
H. KIRCHHOFER vormals
 Bourry-Séguin & Co. ZÜRICH
 1880.
 Gegründet.



KUNST- & CLICHÉ-ANSTALT
A. SULZER & CO
 ELISABETHENSTR. 14 ZÜRICH TELEFON NR. 2912
CLICHÉS
 FÜR KATALOGE-ZEITSCHRIFTEN
 INSEDATE

Langjähr. Garantie

Anwendbar auf
 Beton und Holz

Benötigt nur ein-
 fache Spenglerarbeit

Prospekte, Zeugnisse und Referenzen zur Verfügung

Dreifach imprägniertes **Pappolein-Klebedach**

mit aufgepresster Sand- und Kiesschicht
 bereits ausgeführt

ca. 5 Millionen Quadratmeter
 wovon in der Schweiz ca. 60,000 m²

Generalvertretung für die Schweiz:

Locher & Cie., Zürich, Talsfr. 10
 Ingenieurbureau und Bauunternehmung
 für Hoch- und Tiefbau

Telegramm-Adr.:
 Locherco

Eigengewicht per m²
 nur 20 bis 25 kg

Dachneigung
 2 bis 20 Proz.

Feuersicher

Telephon Nr. 2084

**Rohrleitungen
 u. Blecharbeiten**
 aller Art
 Spezialität:
 Genietete und
 geschweisste
 Blechröhre
 Blechschornsteine
Hch. Bertrams
 Basel

Gelatine-Telsit

Sicherheits-Sprengstoff.

Im Gebrauch bei folgenden Tunnel-Unternehmungen:
 Jungfrau-Bahn, Münster-Grenchen, Lötschberg usw.

Spezial-Sprenggelatine

Neues, handhabungssicheres Dynamit.

Alleinige
 Fabrikanten

Dynamit Nobel A.-G. Zürich

Mythen-Strasse 21
 Fabrik in Isleten (Uri)