

Zeitschrift: Schweizerische Bauzeitung
Herausgeber: Verlags-AG der akademischen technischen Vereine
Band: 61/62 (1913)
Heft: 14

Werbung

Nutzungsbedingungen

Die ETH-Bibliothek ist die Anbieterin der digitalisierten Zeitschriften auf E-Periodica. Sie besitzt keine Urheberrechte an den Zeitschriften und ist nicht verantwortlich für deren Inhalte. Die Rechte liegen in der Regel bei den Herausgebern beziehungsweise den externen Rechteinhabern. Das Veröffentlichen von Bildern in Print- und Online-Publikationen sowie auf Social Media-Kanälen oder Webseiten ist nur mit vorheriger Genehmigung der Rechteinhaber erlaubt. [Mehr erfahren](#)

Conditions d'utilisation

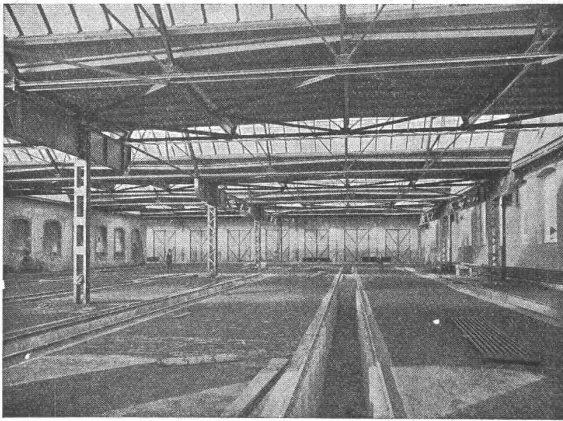
L'ETH Library est le fournisseur des revues numérisées. Elle ne détient aucun droit d'auteur sur les revues et n'est pas responsable de leur contenu. En règle générale, les droits sont détenus par les éditeurs ou les détenteurs de droits externes. La reproduction d'images dans des publications imprimées ou en ligne ainsi que sur des canaux de médias sociaux ou des sites web n'est autorisée qu'avec l'accord préalable des détenteurs des droits. [En savoir plus](#)

Terms of use

The ETH Library is the provider of the digitised journals. It does not own any copyrights to the journals and is not responsible for their content. The rights usually lie with the publishers or the external rights holders. Publishing images in print and online publications, as well as on social media channels or websites, is only permitted with the prior consent of the rights holders. [Find out more](#)

Download PDF: 12.02.2026

ETH-Bibliothek Zürich, E-Periodica, <https://www.e-periodica.ch>



Dachkonstruktionen für die Werkstätten der Rhätischen Bahn
in Landquart. Erstellt 1911.

Löhle & Kern, Zürich I

Caspar Escherhaus, Stampfenbachstr. 15 — Telefon 7063

Fabrik für Eisen-Konstruktionen

Brücken
Eisenhochbauten für
Fabriken
Geschäftshäuser
Hotels

Projekte und Kostenberechnungen bereitwilligst.

Kittlose Glasbedachungen.



Oberlichter jeder Art,

System Zimmermann.

Shedfenster und Shedrinnen

mit Walzeisen- oder Stahlblechsprossen, Patent,
garantiert wasserdicht — kein Abtropfen von

Schwitzwasser.

Viele Tausend Quadratmeter für eidgenössische
Behörden und Private geliefert.

PAUL APPEL, Zürich, Limmatstrasse 55.
Bern, Länggasstrasse 26.

J. Regli, Loretz & Walker, Wassen (Uri)

Telegramm-Adresse
„Gemsbock Wassen“

Telephon

Gotthardgranitbrüche

Eigene Steinbrüche

liefert **Granitarbeiten** jeden Umfanges bei bescheid. Berechnung u. jed. wünsch. Bearbeitung in **Gotthardgranit** aus Wassen und Gurnellen, sowie in Tessiner- und Verzaska-Granit

Drahtseilbahnen für Personenbeförderung

Eiserne Bahn- u.
Straßenbrücken

Eisenbauten für
Fabriken

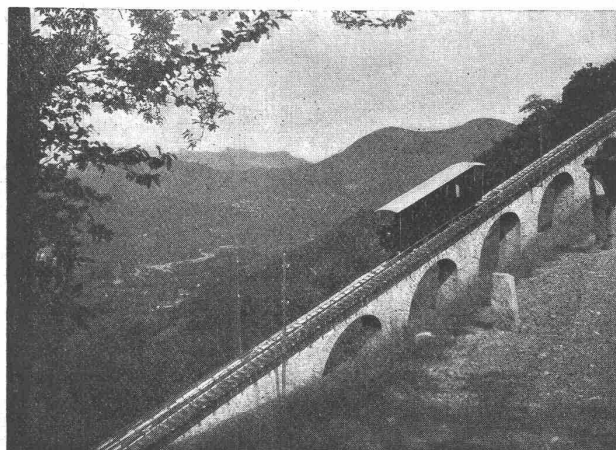
Dach-
konstruktionen

Sprengwerke

Leitungsmasten

Türme

Kranträger



Turbinen

Regulatoren

Schleusen

Wehranlagen

Rohrleitungen

Dampfkessel

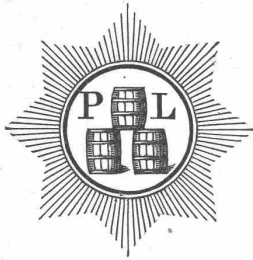
Reservoirs

liefert als langjährige Spezialität die

Aktiengesellschaft der
Maschinenfabrik von

Theodor Bell & Cie., Kriens-Luzern

Aktiengesellschaft Portland-Zement-Fabrik Laufen

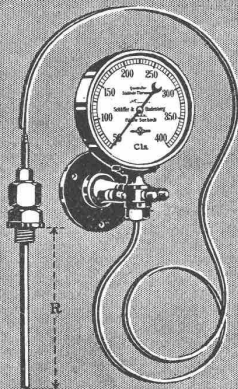


Bureau: Laufen (Kt. Bern)
Fabriken in Laufen (Bern)
in Bellerive bei Delémont
in Münchenstein bei Basel
empfiehlt ihren

prima Portland-Zement

zu Zementarbeiten
jeder Art

Wärmemesser mit
Kompensationsrohr



SCHÄFFER & BUDENBERG

G. m. b. H.

FILIALE SEEBACH

Maschinen- und Dampfesselsarmaturen.

STUCCOLIN

ERNST HABERER & Cie

BERN

ATELIERS FÜR

STUCCATUR

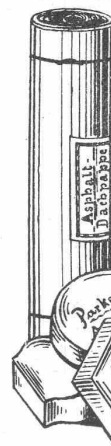
GIPSEREI &

MALEREI

STUCCOLIN 30040

déposé

C. F. WEBER A. G.



SÄMTLICHE MATERIALIEN FÜR:
HOLZZEMENT- UND PAPPDÄCHER
ASPHALTIN-KIESKLEBEPAPPDÄCHER
ISOLIERUNGEN ALLER ARTEN



BASELAND

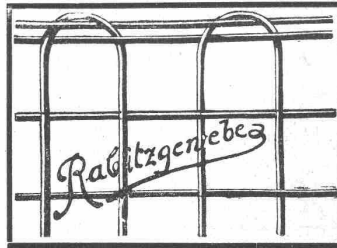
Lichtpaus- und Plandruckanstalt C. Michaud

Weinbergstrasse 92 — Zürich — Weinbergstrasse 92

Plandruckverfahren der Gebr. Dorel, Paris

Heliographie

Exakte und saubere Ausführung. Billige Preise.



Fabrik in Magstadt

SPEZIALITÄT:

Rabitzgewebe

in allen Breiten

Moniergewebe

Pliestergeflechte

Rabitzhaken usw.

Tondraht-
ziegelgewebe

CARL BEISSER, Drahtweberei, STUTTGART

Patent - Verwertung.

Der Inhaber des Schweizer Patentes Nr. 50600 betreffend „Turbinenanlage zur regelbaren Verwertung von Wasserkraften“, wünscht mit Interessenten in der Schweiz behufs Ausübung dieses Patentes in Verbindung zu treten.

Reflektanten wollen sich zwecks näherer Auskunft an das Patentanwaltsbureau Fritz Isler, Bahnhofstrasse, Zürich I, wenden.

Biegunsmesser

Patentiert — D. R. G. M.

für Brücken, Decken, Säulen usw., $\frac{1}{50}$ mm ablesbar
solide, bequeme Bauart. Prospekt frei.



Gustav Griot, Ing.,

Freiestrasse 139, Zürich (Schweiz)

Zahlreiche Referenzen von Behörden und Firmen

Heu, Häcksel, Stroh,

aller Gattungen, liefern in separaten und
beliebig zusammengestellten Wagenladun-
gen franko jede Bahnstation oder in
Detailbezügen zu billigsten Tagespreisen

**Gebrüder Renold, Fourage-Handlung und
Häckselfabrik in Zürich.**

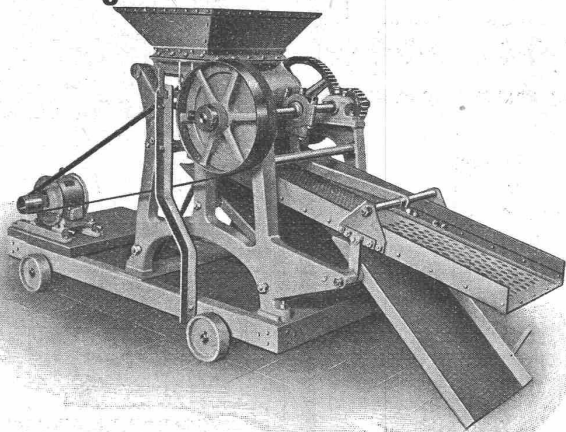
Eingetragene Handelsmarke



Bremer Linoleumwerke Delmenhorst

Fabriklager Basel, Eisengasse 17 — Telephon Nr. 1515
Permanente Ausstellung und Grossvertrieb für Bauzwecke:
 H. Hettinger, Zürich I, Börsenstrasse 10, Telephon Nr. 10739
 Inlaid-Künstler-Dessins — Granit — Jaspé — Uni — Kork — Muralin

Aktiengesellschaft der Maschinenfabrik von Louis Giroud in Olten

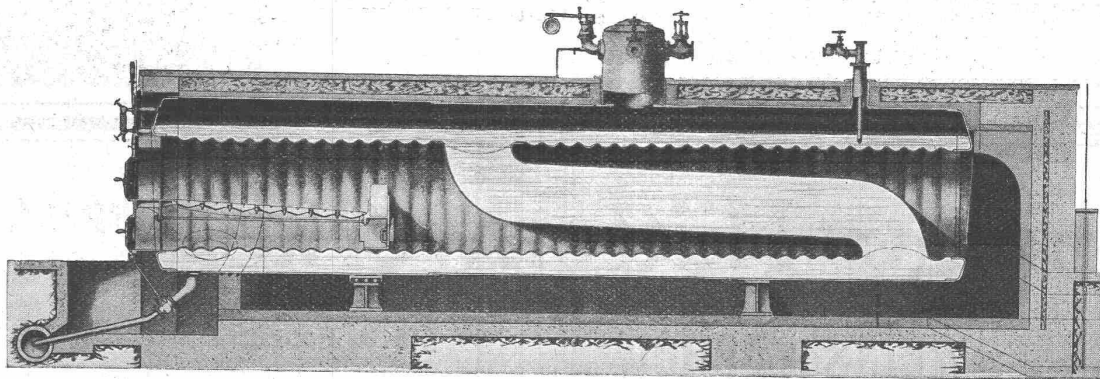


Fahrbarer Koksbrecher mit elektrischem Antrieb.

Kohlenbrecher Koksbrech- und Sortieranlagen Transportanlagen

für diverse Materialien, hauptsächlich für Kohle und Koks, wie
 Förderrinnen und Sortierrinnen
 Patentierte Materialspender
 Bandtransporteure — Schaukelbecherwerke
 Elevatoren — Hängebahnen
 Koksinnen für glühenden Koks
 Kratzertransporteure

King's Patent-Flammrohrkessel mit Wasserzirkulationsrohr.



Hervorragende Neuerung im Dampfkesselbau. Intensivste Wasserzirkulation.

90 Prozent Mehrleistung bei gleichbleibendem Nutz-
effekt gegenüber den bisherigen Flammrohrkesseln.

Kürzeste unter Drucksetzung. — Vollkommenste Temperatur-Ausgleichung.
Höchstes Verdampfungsvermögen. — — — Keine Kesselsteinbildung.

Man verlange ausführlichen Prospekt von der

Maschinenfabrik King & Co., A.-G., Zürich

J. Brun & Co., Ketten- und Hebezeugfabrik **Nebikon**

Einzige Fabrik der Schweiz, die

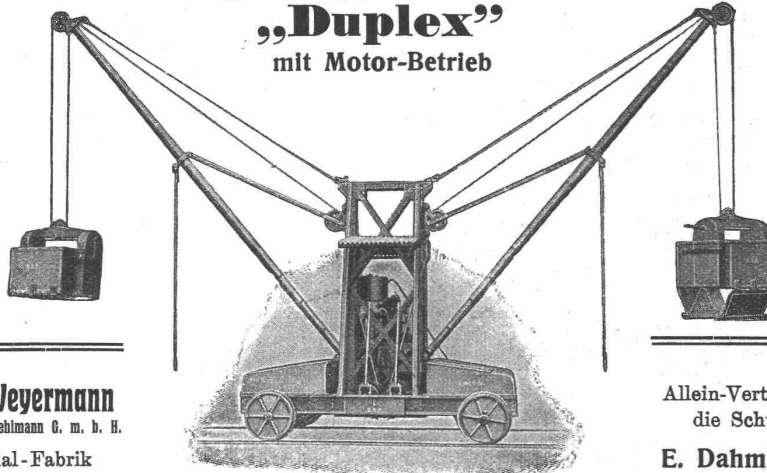


Flaschenzüge

in „Apparat“ und „Ketten“ selbst herstellt,
daher:

**prompteste und sorgfältigste Bedienung und
billigste Preise.**

Original-Doppel-Schwenkran „Duplex“ mit Motor-Betrieb



Paul Weyermann
vorm. Karl Oehlmann G. m. b. H.

Spezial-Fabrik
für Hebezeuge
Rixdorf - Berlin

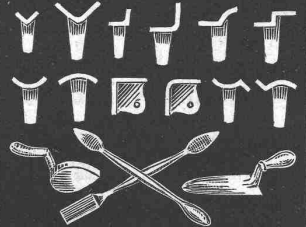
Leistungsfähigkeit bis 260 cbm Bodenaushub pro Tag
Tragfähigkeit 650—1500 kg. Antrieb mittelst **erst-**
klassigem Benzinmotor mit Patent-Spritzver-
gasung — keine Oberflächenvergasung. —
Benzinverbrauch 9—10 kg per Tag. **Kürzeste Liefer-**
zeit (1—3 Wochen).
Bisher über 60 Stück geliefert.

Allein-Vertrieb für
die Schweiz:

E. Dahm, Vertreter
Güttingen
(Thurgau)

PATENTE
Chemie
Dr. Forrer & Hug
in **Zürich**
Basel
in allen Staaten
MARKEN
MUSTER

Formerwerkzeuge für Kunststein-Fabrikation



Kantenbrecher, Spachteln, Schaufeln
empfiehlt
B. Enzler, Appenzell
Nachfolger von P. Kienast, Winterthur.
Illustr. Preislisten stehen zu Diensten

Scharfe sauber drückende
liefert
Clichés Fischer
Herm. ZÜRICH

**Rohrleitungen
u. Blecharbeiten**
aller Art
Spezialität:
Genietete und
geschweisste
Blechrohre
Blechschnitten
Hch. Bertrams
Basel

Aktiengesellschaft der

Dillinger Hüttenwerke in Dillingen a. d. Saar (Rheinpreussen)

liefert:

Blechscheissarbeiten aller Art, wie **glatte Rohre** von 250—3000 mm l. W.
bis zu 50 mm Blechstärke in grössten Längen, für Dampf-,
Wind-, Gas-, Wasser- und Kanalisations-Rohrleitungen, **Windkessel, Verzinkungskessel,**
Waggontransportkessel usw.

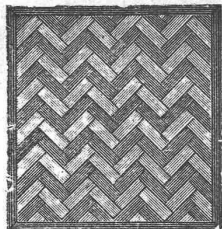
Besonderheit:

Hochdruckrohrleitungen für Wasserkraftanlagen

Ferner **Flusseisenbleche** aus **la. Siemens-Martin-** oder **Thomas-Stahl,**
bestgeeignet zur Herstellung genieteter Rohre.

Vertreter für die Schweiz: **Henri Schoch, Zürich,** Postfach Neumünster.

Bei Bestellungen wolle man sich auf die „Schweizerische Bauzeitung“ beziehen.

**PARKETTBODEN**

sowohl in Eichen- wie in Buchenholz, vom einfachsten bis zum elegantesten Dessin, verlegt und unverlegt, empfiehlt

Parkettfabrik Friedrichshafen H. Pressmar

Spezialität: Parkettböden direkt auf Beton in Asphalt oder auf nagelbarem Estrich verlegt.

Weitgehendste Garantie.

Spezialfabrik für Lichtpauspapiere

Zürich - A. Messerli - Bern

Aelteste Lichtpausanstalt der Schweiz

Gegründet in Zürich 1876

liefert prompt und billig unter Garantie:

Lichtpauspapiere eigener, bewährter Fabrikation,

Lichtpausapparate div. Systeme, pneumat. u. elektr.

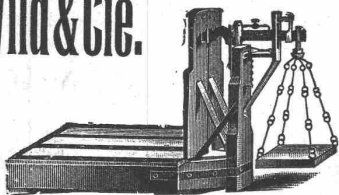
Lichtkopien auf blauem, weissem u. braunem Grund.

Plandruck (Trockendruckverfahren) schwarz u. farbig.

Waagen-Fabrik
alter Wild & Cie.

Eichstätte

St. Gallen.



Waagen in allen Konstruktionen von 1 kg bis 50,000 kg.

Teilhaber und Verkaufsbureau der Waagenfabrik
J. Ammann & Co., Ermatingen.

— Garantie — Illustrierte Preisliste — Patente —

Miete

Rollmaterial ••• Baumaschinen

Kauf

WITKOWSKY & CO. ZÜRICH

Granitlieferanten

Dindo & Niederberger

Hauptbureau: **LUZERN**

Mehrere eigene Granitbrüche

Uebernahme sämtlicher Granitarbeiten bei
billigster Berechnung.

Schluss für die Inserate je Dienstags, abends.

Leistungsfähige holl. Firma

in der Baubranche (Wand- und Fussbodenplatten, Mosaiken, Baukeramik etc) wünscht geeignete

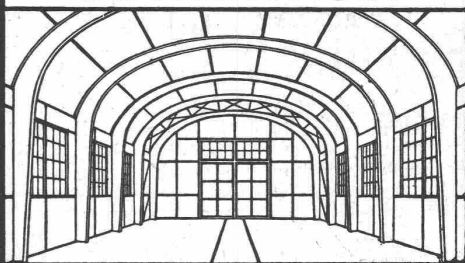


neue Artikel



aufzunehmen. Off. u. K. Z. 5512 an die Ann.-Exp. **Rudolf Mosse, Cöln.**

GEILINGER & CO
WINTERTHUR



EISENKONSTRUKTIONEN

A.-G. „UNION“ in Biel, Fabrik in Mett

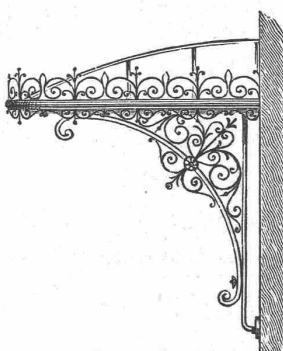
Erste schweiz. Fabrik für elektr. geschweisste Ketten. Pat. 27199

Ketten aller Art



für industrielle und landwirtschaftliche Zwecke.
Grösste Leistungsfähigkeit. Ketten von höchster Tragkraft.

NB. Handelsketten nur durch Eisenhandlungen zu beziehen.



Eisenkonstruktionen

jeder Art,

Veranden, Vordächer, Glasbauten
Wendeltreppen, Eis. Treppen-
anlagen, guss- und schmiedeis.
Geländer, Ornamentguss.

Wellblech-Bauten.

Suter-Strehler & Cie
Wellblech-Walzwerk, Zürich.

Aeltester,
bester Rauch-
gasprüfer

ADOS

Für
rationelle
Kohlenausnutzung
in jedem Kessel-
haue unentbehrlich

ADOS, G. m. b. H., Aachen

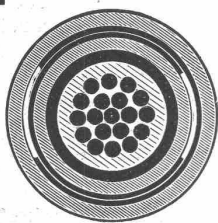
Vertreter: Merian & Lüthy, Basel.

On demande
un Chef d'Atelier

très expérimenté pour la construction des machines électriques et transformateurs. La connaissance du français est indispensable. — S'adresser à la **Cie. GÉNÉRALE ÉLECTRIQUE**, Rue Oberlin à NANCY.

Eisenbetontechniker,

vollständig eingearbeitet im Konstruieren besonders von Hochbauten in Eisenbeton für Konstruktionsbureau eines grösseren Bauunternehmens im Elsass zu möglichst sofortigem Eintritt **gesucht**. Bewerber muss in der Lage sein, einfachere Konstruktionen, sowie die sämtlichen Details selbständig statisch berechnen zu können. Bewerbungen mit Angabe betreff Bildungsgang, bisherige Praxis, Zeugnisabschriften und Gehaltsansprüche zu richten sub C. 1519 an **Haasenstein & Vogler A.-G.** in Strassburg i. E.



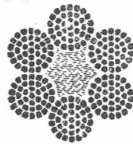
Kabelwerke Brugg, A.-G.

vormals

Otto Suhner & Co

in **Brugg**

liefern



Bleikabel aller Art, für Hoch- und Niederspannung, Telegraphie, Telephonie und Sonnerie, nebst Armaturen.

Drahtseile für Aufzüge, Kranen, Transmissionen, Seilbahnen, Verankerungen etc. etc.

Bleiröhren, Gerüstverbinder.

Telephon Nr. 46.

Schoch & Bodmer
Zürich V
Tonkaminpeifen
sind das beste für schlecht ziehende Kamine.....
Billiger u. dauerhafter als Blechkaminaufsätze.....

Ausschreibung einer Lehrstelle

Am kantonalen Technikum in Burgdorf ist auf Beginn des Wintersemesters 1913/14 eine

Lehrstelle für Hochbau

zu besetzen. Die nähern Anstellungsbedingungen sind bei der **Direktion des kant. Technikums in Burgdorf** erhältlich.

Bewerber mit technischer Hochschulbildung und ausreichender praktischer Erfahrung im Baufache wollen ihre Anmeldungen mit Ausweisen bis zum **12. April** der unterzeichneten **Direktion** einsenden.

Bern, den 17. März 1913.

Die **Direktion des Innern des Kantons Bern:**
Locher.

Gesucht

zu baldigem Eintritt

tüchtiger, jüngerer TECHNIKER,

welcher auch **flotter Zeichner** ist, für das technische Bureau. **Anmeldungen** unter Beilage von Zeugnissen und Angabe der Gehaltsansprüche sind zu richten an

Direktion der Gas- und Wasserwerke.

St. Gallen, den 19. März 1913.

On demande

un Chef constructeur-dessinateur

pour l'appareillage électrique haute et basse tension.

S'adresser à la **Cie. GÉNÉRALE ÉLECTRIQUE**, Rue Oberlin à NANCY.

Grundbuchgeometer.

Grössere Gemeinde mit städtischem Charakter sucht auf 15. Mai 1913 durchaus tüchtigen, selbständigen, patentierten Grundbuch- (bezw. Konkordats-)Geometer. Bewerbung ohne mehrjährige Vermessungspraxis und Beilage entsprechender Ausweise und Zeugnisse unnütz. — Bewerber, welche schon auf grösserem städtischen Vermessungsamt tätig waren und im Abstecken von Baulinien, Sockelkontrollen usw. bewandert sind, erhalten den Vorzug. Saläransprüche erbeten. Offerten sub Z. G. 804 an die Annoncen-Expedition Rudolf Mosse, St. Gallen.

Max Friedrich & Co., Leipzig-Plagwitz W.

Maschinenfabrik

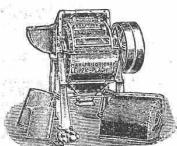
Patent-Steinbrecher

mit doppelseitig schwingender und dabei schlagender Brechbacke.

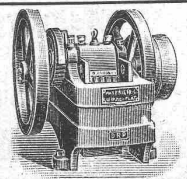
41jährige Spezialität.

Würfeliger Schotter } 25—100 %
Feinste Sandkörnung } Mehrleistung.

41jährige Spezialität.

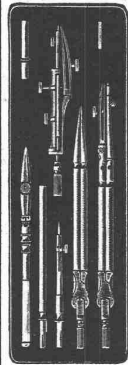


Schlagbrecher — Brechwalzwerke — Mahlwalzwerke — Kugelmöhlen
Kollergänge — Mahlgänge — Sieb- und Sortiermaschinen — Transportapparate — Komplette Zerkleinerungs- und Mahlanlagen — Kiesmaschinen- und Sortieranlagen.



Trockenbagger,

Leistung 10–15 cbm per Stunde, 5 m Bagbertiefe, per sofort zu mieten oder zu kaufen gesucht. Offerten unter Chiffre Z. L. 10511 an die Annonc.-Expd. Rudolf Mosse, Zürich.



Präzisions-Reisszeuge
Clemens Riefler
Nesselwang u. München (Bayern).
Gegründet 1841.
Paris 1900 Grand Prix.
Brüssel 1910
Zwei Grand Prix.
Illustr. Preislisten gratis
Die Zirkel der echten Rieflerreisszeuge sind am Kopf mit dem Namen RIEFLER gestempelt.
In ZÜRICH IV bei RICH. CORADL.



Vertreter für die Schweiz:
Carl Weller & Cie., Zürich V, Kasinostrasse 3

Neu! Neu! Neu! Baulampe

mit Sturmbrenner
ca. 300 Kerzen, Pat. D. R. P.
Bernhard Margreth,
Locarno, Zürich, Rheinfelden.



Junger Ingenieur

(E. T. H.)

mit Vermessungspraxis sucht Stellung. Geht ins Ausland. Gefl. Offerten unt. Chiffre Z. E. 10730 an Rudolf Mosse, Zürich.

Patent-Anwalt

J. AUMUND, Jng. ZÜRICH.
Telephon 2967 Rennweg 48
Etabl. 1895

Uni Linoleum

Bedruckte Linoleum
Granit - Linoleum
Inlaid - Linoleum
Kork - Linoleum
empfehlen in den fabrizierten Stärken zu billigsten Preisen per m, fertig verlegt von geschulten Fachleuten

Grands magasins Jelmoli S. A. Zürich.

(Persönliche oder schriftl. Offerte auf Wunsch sofort zur Verfügung).



GANZBEDARF FÜR
TECHNIKER LIEFERT
CARL EBNER JR.
POLYTECHN. VERSANDGESCH.
© SCHAFFHAUSEN

A. Jucker, Nachf. von Jucker-Wegmann,

Papierhandlung zum Hecht,
Schiffände 22,
Zürich

Grosses Lager von
Pauspapieren, Pausleinen
und Zeichnenpapieren,
Rollen und Bogen,
in nur vorzüglichen Qualitäten
Holzzementpapier, Dach-
pappen, Bodenbelag- und
Teppich-Unterlag-Papiere.

Architekt,

flotter Zeichner und tüchtiger Darsteller mit Münchener Hochschulbildung und 4jähriger Praxis, sucht auf 1. Mai Anstellung, Offerten sub Chiffre Zag. E. 81 an die Annoncen-Expedition

Rudolf Mosse, Bern.

Bautechniker

21 Jahre alt, mit guter Schulbildung und vertraut mit allen Arbeiten auf Bureau und Bau, sucht seine Stellung zu verändern. Zeichnungen und gute Referenzen stehen zu Diensten. Offerten unter Chiffre B. W. 329 an die Annoncen-Expedition

Rudolf Mosse, Basel.

Bauingenieur

mit abgeschl. Hochschulbildung, Statiker, mit 1 1/2 jähriger Praxis in Eisenbetonarbeiten, Gründungen, Nivell., Kosten- und Massenberechnungen, sucht Stellung. Gefl. Offert. unt. Chiff. Z. L. 10661 an die Annoncen-Expedition

Rudolf Mosse, Zürich.

Ingenieur

(Tiefbautechniker) gestützt auf beste Referenzen, sucht Anfangsstelle. Offerten unter Chiffre Z. O. 10664 an die Annoncen-Expedition

Rudolf Mosse, Zürich.

Techniker,

29 Jahre, verheiratet, mit guten Zeugnissen, sucht Stelle für Bureau oder Reise. Bevorzugt Aufzüge, Normalien, Transmissionen, Turbinen. Antritt nach Uebereinkunft. Gefl. Offerten unt. Chiffre Cc. 1619 Z, an Haasen-stein & Vogler, Zürich.

Ingenieur

mit Hochschulbildung, mit drei Jahren Praxis in Strassen- und Wasserbau in teilweise schwierigerem Gelände, Französisch und deutsch sprechend, sucht, gestützt auf prima Zeugnisse, sofort Stellung, Bahnbau bevorzugt. Offerten unter Chiffre Z. E. 10655 an die Annoncen-Expedition

Rudolf Mosse, Zürich.

Für einen 17jährig. Jüngling mit 2 Semester Technikum

suche Anfangsstelle

auf Tiefbau- od. Geometerbureau. Gute Zeugnisse stehen zu Diensten. Gefl. Offerten an J. Gut-Kägi, Schreinermeister, Affoltern a/A.

Bauzeichner,

Junger, strebsamer und exakter, geübt im Konstruieren von Perspektiven, sucht sofort Stelle in der Deutschschweiz. Offerten erbeten sub Chiffre Z. B. 10527 an die Annoncen-Expedition

Rudolf Mosse, Zürich.

Stelle-Gesuch

Junger Mann, 33 Jahre alt, verheiratet, deutsch u. französisch sprechend, welcher 8 Jahre als technischer Gehilfe gearbeitet hat, wünscht baldmöglichst ähnliche Stelle unter bescheidenen Lohnansprüchen. Offert. beliebe man unter Chiffre H. W. 1213 posterestante Biel zu richten.

Bauingenieur

Schweizer, 26 Jahre alt, Absolv. einer Ingenieur-Akademie Deutschlands, mit je 2 Jahren Bureau- und Wasserbaupraxis, deutsch, französisch und italien. sprechend, militärfrei, guter Statiker (statisch unbest. Systeme), sucht sofort Stellung in Eisenbeton- oder Eisenbau- ev. Tiefbaugeschäft des Auslandes. Off. sub Z. M. 10462 an Rudolf Mosse, Zürich.

Junger, energischer

Bauzeichner

mit guten Zeugnissen sucht baldigst Stellung, um sich weiter auszubilden. Offerten unter Chiffre Z. V. 10746 an die Ann.-Exped. Rudolf Mosse, Zürich.

Junger, strebsamer

Bauzeichner

sucht auf 1. Mai Stelle als Volontär auf Architekturbureau in Zürich. Offerten unter Chiffre Z. P. 10590 an die Ann.-Exped. Rudolf Mosse, Zürich.

Italiener, 25 Jahre alt, jetzt Angestellter in kleiner Werkstatt, spricht etwas deutsch und besitzt Kenntnisse des Französischen,

Elektromonteur,

eingearbeitet für Maschinen und Schalter-Tafel, Wasser-Turbinen, besitzt Kenntnisse der Dampf- und Eismaschinen sucht baldmöglichst passende Stellung event. als Volontär zur weiteren Ausbildung. Zeugnisse zu Diensten. Offerten unter Mo 298 L an Rudolf Mosse, Luzern.

Gesucht: Zeichner

für die Tiefbauabteilung des Stadtbauamtes Biel. Verlangt wird sauberes Zeichnen, einige Kenntnisse in Terrinaufnahmen und solider Charakter. Offerten mit Zeugniskopien und Angaben der Gehaltsansprüche und des Eintrittstermins sind zu richten an den

Stadtbaumeister:
H. Huser.

Architekt

künstlerisch befähigt und selbständig sucht Stellung

Offerten unt. Chiffre Z. G. 814 an Rudolf Mosse, St. Gallen.

Werkmeister,

durchaus selbständige, tüchtige, erfahrene Kraft, mit Lohn- und Akkordwesen bestens vertraut und die neuesten Arbeitsmethoden kennt, wünscht Stellung zu ändern in mittlere Maschinenfabrik. Offerten unter Chiffre Z. A. 10751 an die Annoncen-Exp. Rudolf Mosse, Zürich.

Stellung als

Werkführer, Vorarbeiter

u. dgl. sucht selbständ. jüngerer Bau-u. Konstruktionschlosser. Derselbe ist gewandter Zeichner, Absolv. eines techn. Instituts, im allem. Maschinenbau u. Buchführung erfahren. Off. u. Chiffre Z. K. 10535 an die Ann.-Exped. Rudolf Mosse, Zürich.

Bauführer

In ein Hoch- und Tiefbaugeschäft (Zürich) wird für Bureau und Bauplatz ein jüngerer tüchtiger Bauführer gesucht. Eintritt baldmöglichst. Offerten mit Zeugnisschriften unter Chiffre Z. U. 10495 an die Ann.-Exped. Rudolf Mosse, Zürich.

Beteiligung.

Von **größerer Bauunternehmung f. Hoch- u. Tiefbau** wird **stiller od. aktiver Teilhaber gesucht**. Mehrere grosse Tief- und Hochbauarbeiten in Ausführung und in Auftrag vorhanden. Offerten sind zu richten unter Chiffre Z. G. 10307 an die Annoncen-Expedition

Rudolf Mosse, Zürich.

Gesucht

zu möglichst baldigem Eintritt jüngerer, tüchtiger

Bauführer

im Schulhausbau und Konstruktionszeichnen bewandert. Offerten mit Angaben über Bildungsgang und Gehaltsansprüche sub Chiffre Z. M. 10145 an die Annonc.-Exp.

Rudolf Mosse, Zürich.

La Compagnie de l'Industrie
Electrique et Mécanique
à Genève

**cherche
bons**

dessinateurs - constructeurs

munis de certificats d'études et ayant plusieurs années de pratique dans usines de constructions mécaniques. Envoyer certificats avec offres.

Berechnungs- ingenieur

mit mehrjähriger Praxis im Berechnen und Entwerfen von **Asynchron- u. Gleichstrommotoren** **gesucht**.

Anmeldungen mit Angabe der Gehaltsansprüche, sowie des kürzesten Eintrittstermins sind zu richten unter dem Stichwort „**Berechnungsingenieur**“ an die

Maschinenfabrik Oerlikon.

On demande

pour la France un

dessinateur- architecte,

très au courant de la Construction et connaissant parfaitement le français. Entrée 1^{er} mai. Adresser les offres avec références et prétentions sous chiffre Z. L. 10461 à l'agence de publicité

Rudolf Mosse, Zurich.

Junger Architekt-Bauführer, mit allen Arbeiten auf Bureau und Baustelle vertraut, guter Zeichner, la. Zeugnisse und Referenzen, im Wohn-, Geschäfts- und Landhausbau erfahren, **sucht per sofort Stellung**. Gefl. Offert. u. Chiff. Ff. M. 1489 an **Rudolf Mosse, Berlin, Leipzigerstrasse 103.**

Architekt

gesucht

auf Architekturbureau in Zürich, selbständig im Entwurf, Werkpläne u. s. w. Eintritt Mai. Offerten mit Angabe des Studienganges, Zeugnisabschriften und Gehaltsansprüchen unter Chiffre Z. F. 10006 an die Annoncen-Expedition

Rudolf Mosse, Zürich.

Gesucht

für eine grosse im Bau begriffene Kraftübertragungsanlage in Spanien

Ingenieur

als Assistent des Chefingenieurs der Gesellschaft. Bewerber sollen Erfahrung im Projektieren und Bau derartiger Anlagen mit den höchst-vorkommenden Spannungen besitzen. Offerten mit Lebenslauf, Angabe des Alters, Referenzen und Gehaltsansprüchen gefl. erbeten sub Chiffre Z. F. 10131 an die Annoncen-Expedition

Rudolf Mosse, Zürich.

Gesucht

tüchtige

Zeichner

mit 4- bis 5-jähriger Praxis für die Herstellung elektrischer Zugmotoren und für die Herstellung elektrischer Beleuchtungskörper. Gefl. Offerten mit Angaben von Referenzen unt. Chiff. K. O. 5526 an die Annoncen-Expedition

Rudolf Mosse, Cöln a. Rhein.

Gesucht

von Bahnbauunternehmung zum sofortigen Eintritt einen ganz tüchtigen, soliden

Bauschreiber

Derselbe muss der deutschen und französischen Sprache mächtig sein, das Zahltags- und Unfallwesen selbständig besorgen und gute Zeugnisse über bisherige Tätigkeit vorweisen können. Maschinenschreiber bevorzugt. Offerten unter Chiffre B. K. 243 an die Annoncen-Expedition

Rudolf Mosse, Biel.

Diplomingenieur,

Regierungsbaumeister, Bayer, repräsentationsfähig, gewandt im Verkehr mit Unternehmern und Behörden, der franz., engl., ital. Sprache teilweise mächtig, mit theor. Kenntnissen und prakt. Erfahrungen in allen Tiefbauarbeiten, vertraut mit jeglicher Art von Vermessung, Leiter eines Millionenprojektes für Hafenbau, 30 Jahre alt, **sucht passende Stellung**. Auch Ausland. Off. unt. Chiffre Z. O. 10739 an die Ann.-Expd.

Rudolf Mosse, Zürich.

Techniker gesucht,

als Betriebsassistent einer grossen Giesserei, speziell für Appretur und Putzerei, Giesserei-Kenntnisse nicht erforderlich, wohl aber Kenntnisse der italienischen Sprache erwünscht. Von Zeugnissen begleitete Offerten mit Angabe der Gehaltsansprüche erbeten unter Chiffre X. 276 K. an die Annonc.-Expedition

Rudolf Mosse, Zürich.

Für

Provisions- reisende.

Ein leistungsfähiges Terrazogeschäft der Mittelschweiz sucht für den Vertrieb seiner Spezialitäten, wie Schüttsteine, Wand-, Tisch- und Bodenplatten tüchtigen Verkäufer gegen hohe Provision. Offerten unter Chiffre Z. S. 10618 an die Annoncen-Expedition

Rudolf Mosse, Zürich.

Gesucht

zu sofortigem Eintritt oder spätestens auf 1. Mai einen jüngern

Bautechniker

mit etwas Baupraxis, als Bauführer für einen grösseren Umbau, vorläufig für ca. 3 Monate, eventuell dann weiteres Engagement. Offerten unter Chiffre Z. B. 10652 an die Annoncen-Expedition

Rudolf Mosse, Zürich.

Mechaniker,

Mitte der 30er, langjähriger **Werkmeister** beim Bau von Kraftanlagen und **Maschinenmeister** in elektrischen Zentralen, **wünscht Stelle**, am liebsten auf grösserem Bau oder auch Betrieb. Spricht deutsch, französisch und ziemlich gut italienisch; durchaus tüchtig und nüchtern. Referenzen und Zeugnisse stehen zu Diensten. Offerten unter Y. 1317 L. an **Haasenstein & Vogler, Lausanne.**

Tüchtiger

Bautechniker

24 Jahre alt, Diplom Burgdorf, mit mehrjähriger Praxis im Eisenbahn- und Eisenbetonbau, der 3 Landessprachen mächtig, sucht Stelle in Bauunternehmung oder Ingenieurbureau des In- oder Auslandes. Offerten unter Chiffre Z. V. 10721 an die Ann.-Expd.

Rudolf Mosse, Zürich.

Durchaus zuverlässiger, erfahrener

Bautechniker u. Bauführer

firm im Aufstellen von Kosten-voranschlägen und Abrechnungen, flotter Architekturzeichner, sucht baldigst Stellung. Offerten unter Chiffre B. Y. 277 an

Rudolf Mosse, Basel.

Tücht. Bauführer

guter Zeichner, 32 Jahre alt, **sucht sofort dauernde Stellung** in Arch.-Bureau oder Baugeschäft der Ost-Schweiz. Offerten unter Chiffre Z. G. 740 an die Annoncen-Expedition

Rudolf Mosse, St. Gallen.

Architekt-Zeichner

praktisch und theoretisch gebildet, **sucht** auf 1. April, wenn möglich dauernde Stelle. Ausgez. Referenzen und Zeichnungen zur Verfügung. Offerten sub M. 1353 L. an **Haasenstein & Vogler, Lausanne.**

Ein in Eisenbeton-, Hoch- und Tiefbau sowie in allen Maurer-Arbeiten erfahrener Mann, der reiche Erfahrungen im In- und Ausland gesammelt hat und sämtliche Arbeiten selbständig leitet **sucht Stellung als Polier oder Laufpolier.**

Zeugnisse und Referenzen zur Verfügung. Offerten sub. Chiffre Z. L. 9961 befördert die Ann.-Exp.

Rudolf Mosse, Zürich.

Junger Bautechniker,

22 Jahre alt, gelernter Maurer, Absolvent einer fünfkursigen Bauschule, **sucht Stelle** für Bureau und Baustelle, am liebsten auf Baustelle. Selbiger geht auch als Bauaufseher oder Polier. Gültige Offerten unter Chiffre Z. K. 10060 an die Annoncen-Expedition

Rudolf Mosse, Zürich.

Bautechniker

mit Bau- und Hochschulbildung und ein Jahr praktische Tätigkeit, gute Zeugnisse, **sucht für sofort Stelle in Architekturbureau oder Baugeschäft.** Offerten unter Chiffre Z. W. 10172 an die Annoncen-Expedition

Rudolf Mosse, Zürich.

Junger Techniker,

Einj.-Berechn., der den III. Kurs der Bauschule Nürnberg mit I absolviert hat, **sucht baldigst Stellung**. Bureau oder Baustelle. Offerten unter Chiffre Z. K. 10660 an die Annoncen-Expedition

Rudolf Mosse, Zürich.

Projekte, Absteckungen und Planarbeiten für Tiefbau würde **Tiefbau-Techniker** mit reicher Erfahrung unter garantiert tadelloser Ausführung **übernehmen**. Gefl. Offerten sub Chiffre Z. N. 10738 an die Ann.-Expd.

Rudolf Mosse, Zürich.

Bauführer sucht

sich gelegentlich zu verändern auf besseres Architektur-Bureau. Gefl. Offert. u. Chiffre Z. U. 10695 erbeten an Annoncen-Expedition **Rudolf Mosse, Zürich.**

Tüchtiger, selbständiger

Bauführer

mit Oberengadiner Verhältnissen vertraut, für Um- und Neubau sofort gesucht. Offerten mit Gehaltsanspruch und Angabe bisheriger Tätigkeit an

A. Rocco, Architekt, B. S. A. Arosa.

Zuverlässiger Bautechniker und Bauführer

30 Jahre, verh., mit 10-jähr. Bau- und Bureau Praxis, gew. im Vorschlag und Abrechnung, **sucht baldmöglichst dauernde Stellung** in Arch.-Bureau oder Baugeschäft. Gute Zeugnisse zu Diensten. Offerten unt. Chiffre Z. G. 815 an die Annoncen-Expedition **Rudolf Mosse, Zürich.**

In ein. Zürcher Architekturbureau finden 2 jüngere, tüchtige

Bautechniker od. Architekten

dauernde Stellung. Eintritt möglichst sofort. Offerten mit Zeugnisse und Skizzen unter Chiffre Z. H. 10783 an die Annonc.-Exp. **Rudolf Mosse, Zürich.**

Gesucht

für ein Baugeschäft im Engadin ein tüchtiger und zuverlässiger

Bautechniker

der besonders auch im Eisenbetonbau erfahren ist.

Gefl. Offerten unter Chiffre Z. W. 10772 an die Ann.-Exped. **Rudolf Mosse, Zürich.**

Erwiesenermassen haben

Stellengesuche u. -Angebote

in der
Schweiz. Bauzeitung
stets besten Erfolg.

Patent-Ausbeutung.

Die Inhaberin der schweizer. Patente:

Nr. 48670 vom 8. Juli 1909 auf „**Verfahren zur Herstellung von Presskohle aus verkohltem Torf**“,

Nr. 49237 vom 8. Juli 1909 auf „**Nassverkohlungs-Anlage für Torf**“ und

Nr. 49385 vom 15. Juli 1909 auf „**Verfahren und Anlage zur Verkohlung von Torf**“,

wünscht mit schweizerischen Fabrikanten bezw. Interessenten in Verbindung zu treten, um die Patente in Lizenz zu geben oder anderweitige Vereinbarungen für die Fabrikation einzugehen.

Anfragen befördert **H. Kirchner** vorm. Bourry-Séquin & Co., Ingenieur- und Patentanwaltsbureau, Löwenstr. 51, Zürich i.



**Zürcher
Glühlampen-
Fabrik**
Zürich i.
Metallfaden-
Lampen

Zuverlässige
Qualität

Ingenieur-Bureau Thurnherr & Bolliger

Limmatquai 34 — Zürich.

Vergleichende Projekte für Eisen- u. Eisenbetonbauten

Brückenbau, Eisenhochbau, eiserne Wehre, Kranen, Transport- und Förder-Anlagen.

Fabrikbauten

Brückenrevisionen :: Eisenabnahmen

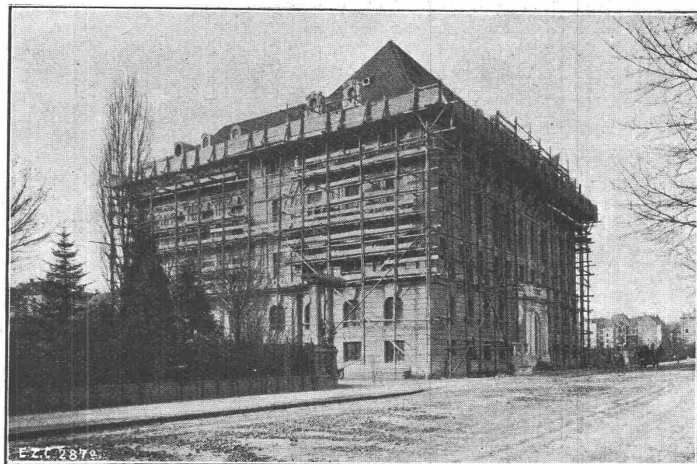
Bauleitungen

Techn. Beratungs- und Auskunftsstelle des Stahlwerks-Verbandes A. G., Düsseldorf.

 Schluss für die Inserate je Dienstags, abends.



**Dezimal- u. Laufgewichts-
Waagen**
in präziser Ausführung
empfiehlt
**Albert Wäckerlin, Waagenfabrik,
Schaffhausen.**



Verwaltungsgebäude der Schweizerischen Rückversicherungsgesellschaft am Mythenquai in Zürich.

Ausgeführt 1912. Ansicht des fertigen Gebäudes.

Ed. Züblin & Cie

Ingenieurbureau und Unternehmung für

== Beton- und Eisenbetonbau ==

Basel

Zürich, Strassburg i. E., Duisburg, Kehl a. Rh.,
Stuttgart, Mailand, Brüssel.

Eisenbeton - Pfahlgründungen,
Fundierungen, Brücken, Silos,
Reservoirs, Industriebauten etc.

25 Minuten

erfordert die Fertigstellung der nebenstehenden Schnecke mit allen Gewindengängen. Diese große Verkürzung der Herstellungszeit, bei gleichzeitiger Erzeugung sauberster Qualitätsarbeit wird erzielt bei Verwendung der

**„Wanderer-“
Gewinde-
Fräsmaschinen**



80 mm Länge
75 mm Durchmesser
55 mm Steigung
4 Gewindengänge

Wanderer-Werke A.-G. Schönau bei Chemnitz

W. Wolf, Ingenieur, Zürich I, Vertreter für die Schweiz.

RÖHREN UND FORMSTÜCKE

fabriziert aus Schmiedeeisen für

Von
100-1600 mm
Lichtweite

**Heizungen, Gasleitungen
Wasserleitungen, Windleitungen
Teerleitungen**

Auf den
erforderlichen
Druck geprüft

A. RIEBER-REUTLINGEN

Bloosstrasse Nr. 20

G. m. b. H.

:: Württemberg ::