

Zeitschrift: Schweizerische Bauzeitung
Herausgeber: Verlags-AG der akademischen technischen Vereine
Band: 61/62 (1913)
Heft: 14

Werbung

Nutzungsbedingungen

Die ETH-Bibliothek ist die Anbieterin der digitalisierten Zeitschriften auf E-Periodica. Sie besitzt keine Urheberrechte an den Zeitschriften und ist nicht verantwortlich für deren Inhalte. Die Rechte liegen in der Regel bei den Herausgebern beziehungsweise den externen Rechteinhabern. Das Veröffentlichen von Bildern in Print- und Online-Publikationen sowie auf Social Media-Kanälen oder Webseiten ist nur mit vorheriger Genehmigung der Rechteinhaber erlaubt. [Mehr erfahren](#)

Conditions d'utilisation

L'ETH Library est le fournisseur des revues numérisées. Elle ne détient aucun droit d'auteur sur les revues et n'est pas responsable de leur contenu. En règle générale, les droits sont détenus par les éditeurs ou les détenteurs de droits externes. La reproduction d'images dans des publications imprimées ou en ligne ainsi que sur des canaux de médias sociaux ou des sites web n'est autorisée qu'avec l'accord préalable des détenteurs des droits. [En savoir plus](#)

Terms of use

The ETH Library is the provider of the digitised journals. It does not own any copyrights to the journals and is not responsible for their content. The rights usually lie with the publishers or the external rights holders. Publishing images in print and online publications, as well as on social media channels or websites, is only permitted with the prior consent of the rights holders. [Find out more](#)

Download PDF: 22.02.2026

ETH-Bibliothek Zürich, E-Periodica, <https://www.e-periodica.ch>

Schweizerische Bauzeitung

Abonnementspreis:

Schweiz 20 Fr. jährlich
Ausland 28 Fr. jährlich

Für Vereinsmitglieder:

Schweiz 16 Fr. jährlich
Ausland 18 Fr. jährlich
sofern beim Herausgeber
abonniert wird.

WOCHENSCHRIFT

FÜR BAU-, VERKEHRS- UND MASCHINENTECHNIK

GEGRÜNDET VON A. WALDNER, ING. HERAUSGEBER A. JEGHER, ING., ZÜRICH

Verlag des Herausgebers. — Kommissionsverlag: Rascher & Cie., Zürich und Leipzig

ORGAN**Insertionspreis:**

4-gespalt. Petitzeile oder
deren Raum . 30 Cts.
Haupttitelseite: 50 Cts.

Inserate ausschliesslich
an Annoncen-Expedition
Rudolf Mosse, Zürich
und deren Filialen und
Agenturen

DES SCHWEIZ. ING.- & ARCHITEKTEN-VEREINS & DER GESELLSCHAFT EHEM. STUDIERENDER DER EIDG. TECHN. HOCHSCHULE.

FENSTER- FABRIK :: KIEFER ZÜRICH

IA. REFERENZEN

PATENT: SCHIEBEFENSTER eigener Konstruktion, Flügel in Metallführungen (zwecks Erhöhung der Solidität und zum Schutze des Farbanstriches der Seitengeläufe) und zur bequemen Reinigung zimmerwärts klappbar. Tadellose, spielend leichte Funktion. auch in die Brüstung versenkbar.

PATENT: Für bewährte, solide DOPPELVERGLASUNGS-KONSTRUKTION in 4, 5 und 6 cm Scheibendistanz; niedere Herstellungskosten.

PATENT: WETTERSCHENKELVERSCHLUSS. Absolute Garantie für wind- und wasserdichten Abschluss.

PATENT: VERDECKTE KLAPPLÜGEL-FALZSCHEERE. Durch jede Eisenhandlung beziehbar; No. 27008.

GRÖSSTES ETABLISSEMENT DIESER BRANCHE DER SCHWEIZ

ELEKTRISCHE
HYDRAULISCHE
TRANSMISSIONS-

PERSONEN- & WAREN-

AUFZÜGE

SCHINDLER & C^{IE}
:: LUZERN ::

GEGRÜNDET 1874.

Rova Strebel Catena

Kessel

Kessel

Kessel



Schutzmarke

für Zentralheizung und Warmwasserversorgung
Strebelwert Zürich



Schutzmarke

Abschriften, Vervielfältigungen, **Uebersetzungen** von Katalogen, Prospekten **technischer Art** (Fachausdrücke)

Kopierbureau Steinmann & Erni, Zürich V

Plattenstrasse 80 — Telefon 2041.

Für technische Vorarbeiten und Projektstudien im Bahnbau empfiehlt sich **B. EMCH, Ingen.-Bureau, Bern.**



Absolut sachliche Bearbeitung
technisch - wirtschaftlicher Fragen

über maschin. Anlagen und techn. Installationen.

Spezialität: Kalor. Kraftanlagen,
Expertisen, Gutachten, Prüfungen, Schätzungen,
Voranschläge etc. — Beste Referenzen.

H. Schaeffle, Diplom-Ingenieur, Schaffhausen.

Wissenschaftliches Technisches Kaufmännisches Uebersetzungsbureau **W. T. K.**

Zürich auf der Mauer 13. Tel. 9553, Uebersetzungen in alle und aus allen Sprachen nur von Fachleuten in ihrer Muttersprache.

ARSAG LIFTS

Personen- & Warenaufzüge
jeder Art

Aufzüge- & Räderfabrik Seebach
SEEBACH-ZÜRICH.

Ausschreibung von Bauarbeiten.

Die Generaldirektion der **Aluminium-Industrie-Aktien-Gesellschaft, Neuhausen** schreibt hiemit die Arbeiten der

Wasserfassungen und Stollen

der Wasserkraftanlage der Société des Forces Motrices de la Borgne, bei Sitten, zur freien Bewerbung aus.

Die Arbeiten umfassen:

- 2 Wasserfassungen,
- 1 Kläranlage und zirka
- 6 km Stollen,

welch letztere bereits in Ausführung begriffen sind.

Die Pläne und das Pflichtenheft samt den Submissionsbedingungen liegen bei der Direktion der Filiale in Chippis der Aluminium-Industrie-Aktien-Gesellschaft zur Einsicht auf, an welche sich die Interessenten zu wenden belieben.

Die Offerten sind bis spätestens den 15. April a. c. der unterzeichneten Generaldirektion einzureichen.

Neuhausen, den 22. März 1913.

Die Generaldirektion der
Aluminium-Industrie-Aktien-Gesellschaft Neuhausen.

Kantonalbankgebäude in Biel.

Ideen-Konkurrenz.

Zur Erlangung von Plänen für ein neues Bankgebäude in Biel wird unter den im Kanton Bern wohnenden Architekten ein freier Wettbewerb eröffnet.

Situationsplan und Bauprogramm können von der Kantonalbank Bern bezogen werden.

Projekte mit Bericht sind bis **15. Juni 1913, abends 6 Uhr**, mit „Motto“ versehen und verschlossen der Kantonalbank Filiale Biel einzusenden.

Dem Preisgericht, welchem die Herren Joos, Architekt, Bern; Fäsch, Architekt, Basel und Risch, Architekt, Chur, angehören, sind 7000 Franken als Prämien für die 3—4 besten Projekte zur Verfügung gestellt.

Bern, den 29. März 1913.

Kantonalbank Bern.

F. Mauderli.

Schulhausneubau Arlesheim.

Konkurrenz-Ausschreibung.

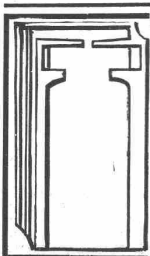
Die Maurerarbeiten (inkl. Beton- und Kanalisations-Arbeiten) werden zur freien Submission ausgeschrieben.

Die Unterlagen können auf dem Schulhausbureau Arlesheim eingesehen werden, wo auch die Offertenformulare mit Vorausmass bezogen werden können.

Die Offerten sind verschlossen und mit der Aufschrift „**Schulhausneubau Arlesheim**“ bis spätestens Samstag den 12. April 1913 an den Präsidenten der Baukommission, Herrn Dr. G. Maier, in Arlesheim einzureichen.

Arlesheim, den 2. April 1913.

Schulhausbaubureau Arlesheim.



Tonwarenfabrik Allschwil
Passavant-Iselin & Co., Basel
gegründet 1878.

Rot, alt-rot oder schwarz engobierte Ziegel
passen in jedes Landschaftsbild und geben
ein schönes, ästhetisches und dauerhaftes
Dach.

Sponagel & Co., Zürich

Baumaterialien

Spezialgeschäft für keramische
Boden- und Wandbeläge
Kunstglasurplatten : Wandbrunnen
Mutz-Keramik.

Generalvertreter erstklassiger Fabriken.
Kunstgerechte Ausführung der Versetzarbeiten durch
eigene, geschulte Facharbeiter.

Kataloge und Preislisten zu Diensten.
Reichhaltige Muster-Ausstellung Sihlquai 139—143.

Wenn Sie reell, prompt und gut bedient sein
wollen, lassen Sie Ihre

LICHTPAUSEN
UND PLANDRUCKE
(TROCKENVERFAHREN) anfertigen bei:
RENÉ ORBANN

SIHLHOFSTR. 27, ZÜRICH, TELEPH. 1107.

woselbst Sie auch
HELIOGRAPHIE-U. PAUSPAPIERE, 1^{te} QUALITÄT
sehr preiswert beziehen können.

Aufzüge

jeder Art und Grösse
langjährige Spezialität
von

J. Willi, Sohn, Chur.

Unternehmer-

material:

3 Lokomotiven, 50 HP, 70 und 80 90 HP,
750 mm Spur, 10000 m Schienen, 80 bis
90 mm Höhe, mit Laschen, 85 eiserne
Kippwagen, ca. 1½ cbm Inhalt, 60 hölzerne
Wagen, ca. 1½ cbm, eins. kippend, 1 kl.
Lokomotivdrehseilbe, 1 Steinbrecher, 1
Betonmischmaschine, diverse Pumpen, so-
wie sonstiges verschiedenes Bauinventar

sofort zu verkaufen.

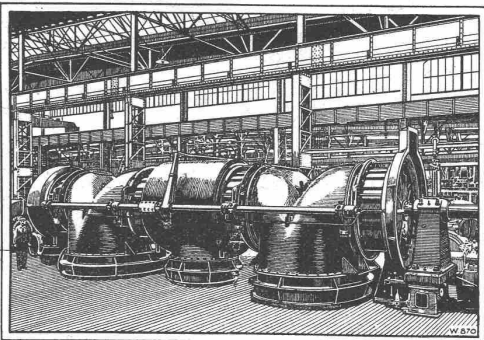
Rollbahnmaterial event. auch zur **Miete**
abzugeben, jedoch nur an **Kollegen**. —
Anfragen erbeten sub Chiffre Z. M. 10562
an die Annoncen-Expedition **Rudolf,**
Mosse, Zürich.



ESCHER WYSS & C^{IE}

Zürich
& Ravensburg

Gegründet
1805



Eis- u. Kühl-Maschinen

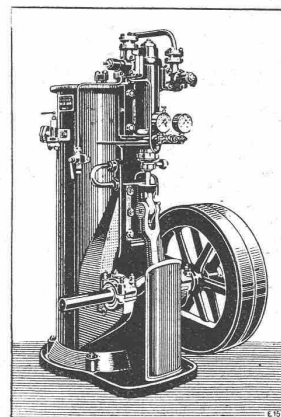
in allen Grössen und für sämtliche Kühlzwecke für
Eisfabriken, Schlachthäuser, Bierbrauereien,
Markthallen, Molkereien, Metzgereien,
Hotels, Schiffe usw. usw.

Wasser-Turbinen

System „Francis“ und Tangential-Freistrahlräder

Komplette Hochdruck-Rohrleitungen

Präzisions-Druck- u. Geschwindigkeits-Regulatoren.



GRANIT

Aktiengesellschaft H. SCHULTHESS, Personico

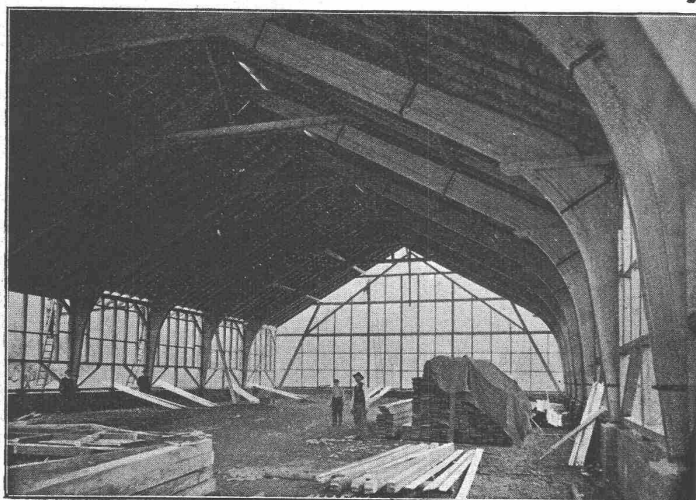
Direktion in **Lavorgo** - Telephon Nr. 9 (Tessin)
Zweigbureau in Zürich III W., Eichstrasse Nr. 11, Telephon Nr. 6675.

Grosse Steinbrüche bei Personico, Cresciano, Verzascatol.

Werkplatz: Haldenstrasse, Zürich III W.

Spezialität: Belag von armierten Treppen, von 5 cm Dicke an in Verzasca-Granit. — Prima Referenzen.

Neue Holzbauweisen „System Hetzer“



Patente in allen Kulturstaaten.

Schweizer. Patente Nr. 24405, 33871, 40409, 50660.

Dachbindersysteme und andere Tragkonstruktionen, als Ersatz für Häng- und Sprengwerke und eiserne Blech- und Fachwerkträger: vorzüglich geeignet für weitgespannte Konstruktionen aller Art wie Reit- und Turnhallen, Kirchen- und Hotelbauten, Wagen- und Lokomotivremisen, Festhütten, Magazin- und Fabrikbauten, Ballon- und Fliegerhallen, Schuppen, Kuppeln, Passerellen, Montage- und Lehrgerüsten etc.

Bogensparren, zugleich als Tragkonstruktionen, zur Beschaffung vollkommen freier Dachinnenräume und Erzielung beliebig geschweiften Dachformen für Wohnhäuser, Villen, Gartenpavillons, Kuppeln etc.

Verbundbalken, mit und ohne parabolische Einlage, für Pfetten und Gebälke mit bedeutenden Stützweiten und grössten Nutzlasten.

Vorzüge: Statisch klare und einwandfreie Konstruktionen, rasche Herstellung und Montierung, Billigkeit, Einfachheit, Dauerhaftigkeit.

Patentinhaber für die Schweiz:

**Schweizer. Akt.-Gesell. für
Hetzer'sche Holzbauweisen
in Zürich**

Stampfenbachstr. 17/IV Zimmer 308 Telephon 111,81

Projektierungen

Offertstellung

Bauausführung

Man verlange Prospekte

Schweiz. Export-Gesellschaft für Emmenthaler-Käse in Brugg.

Neues Zentrallagerhaus in Zollikofen.

Konkurrenz-Ausschreibung über

1. Erd-, Maurer- und Kanalisations-Arbeiten
2. Zimmerarbeiten
3. Dachdeckerarbeiten
4. Spenglerarbeiten.

Eingabeformulare können jeweils vormittags auf dem Bureau des Unterzeichneten erhoben werden, wo auch Pläne aufliegen. Offerten sind schriftlich und verschlossen mit entsprechender Aufschrift bis **7. April, abends**, an Herrn Grossrat **Urfer**, Speichergasse 12, Bern, einzureichen.

Namens der Baukommission:
Fr. Wyss, Architekt B. S. A., Lyss.

D^r G. Lüscher

Ingenieurbureau und Bauunternehmung

Bahnhofstr. 624 Aarau Telephon Nr. 237

Plan-Aufnahmen und Projektierung für Flusskorrekturen und

Wasser-Kraftanlagen

Hydrographisch-Geologische Vorarbeiten

Wasserbauten und pneumatische Fundationen

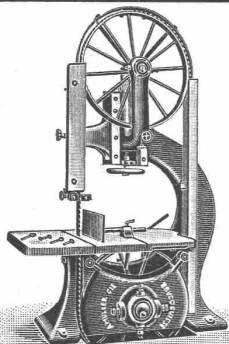
Luftschleusen und Wehre eigener Patente

Talsperren, Kanäle, Stollen etc.

Eisenbahn-, Brücken- und Strassenbauten

Wasserversorgungen, Taucherarbeiten

Bauaufsicht, Gutachten und Expertisen.



A. Müller & Cie.
Brugg (Aargau)

Holzbearbeitungs-Maschinen

In modernster Konstruktion

Großes Fabriklager

1911 Weltausstellung Turin:

Grand Prix

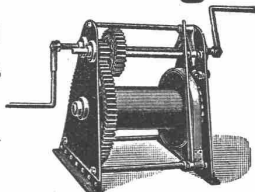


Spezial-Hebezeuge

für das Baufach

enthält unser Prospekt
Nr. 32.

Verlangen Sie unverbindliche
Zusendung von



Heinrich de Fries, G. m. b. H.

Düsseldorf 32 : Berlin SW 68 : Wien VII/3.

Vertreter für die Schweiz: Ingenieur **Alfred Rubin**,
Zürich I, Caspar Escherhaus.



Die anerkannt beste Farbe
für Innen- und Aussen-Anstriche.

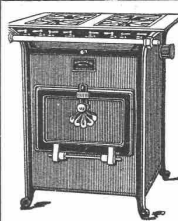
General-Vertreter für die Schweiz:
G. Hässig, Angenstein bei Basel.

Komprimierte, fugenlose,
unverbrennbare, warme, elastische, schalldämpfende

Fabrikböden

aus Litosilo-Kunstholz-Masse, dauerhaft wie Eichenholz.
Rasche Ausführung, ohne Betriebsstörung, in einem Guss
auf Beton oder alte, ev. abgenutzte und ölige Holzböden.

Ch. H. Pfister & Co., Basel



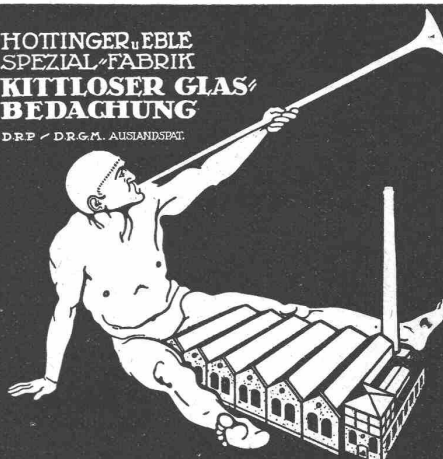
Die Solothurner Gaskoch- und Heizapparate

sind die bequemsten, solidesten, vollkommensten und **sparsamsten** aller bekannten Systeme.

Kombinierbar mit einfachen und doppelten **Perfekt- oder Sparbrennern**.

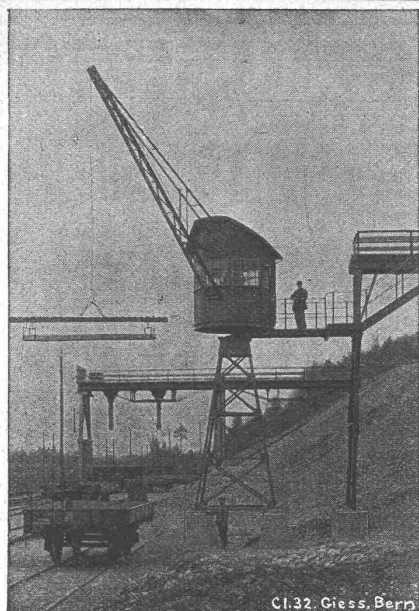
Vorrätig bei den Gaswerken und bessern Installationsgeschäften.

**HOTTINGER, EBLE
SPEZIAL-FABRIK
KITTLÖSER GLAS-
BEDACHUNG**
DRP / DRGM. AUSLANDSPAT.



ESSLINGEN %
TEL. 547

Generalvertretung für die Schweiz:
Baldwin Weisser's Söhne & Cie., Zürich-Basel.



Cl. 32. Giess. Bern

Gesellschaft der L. v. Roll'schen Eisenwerke, Gerlafingen. Werk: **Giesserei Bern** in Bern.

Konstruktionswerkstätten.

„Grand Prix“ an der Internationalen Ausstellung Mailand 1906 — „Grand Prix“ an der Internationalen Ausstellung der Anwendungen der Elektrizität in Marseille 1908 — „Hors Concours“ an der internationalen Ausstellung Turin 1911 für **Seilbahnen und Zahnstangenoberbau.**

Spezialfabrik für Hebezeuge.

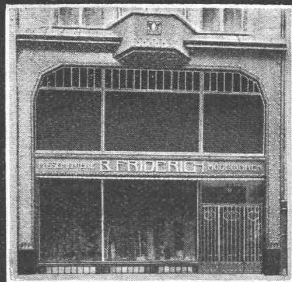
Laufkrane jeder Art, für Hand- oder elektrischen Betrieb.
Dreh- und Bockkrane, feste und fahrbare, für Hand- oder elektrischen Betrieb.
Warenaufzüge für hydraulischen, Transmissions- oder elektrischen Betrieb.
Förderwinden für Hand-, Transmissions- oder elektrischen und anderen Motorantrieb.

Andere Spezialitäten der Firma:

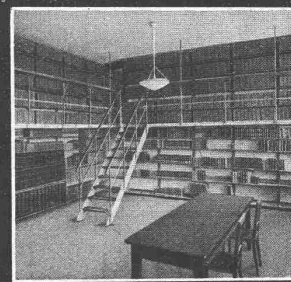
Eisenbahnmateriel, Seilbahnen, Zahnstangenoberbau für Bergbahnen, Schleusenwehre.

Nähere Angaben und Projekte, sowie Referenzen stehen zu Diensten.

F. GAUGER & CO. ZÜRICH

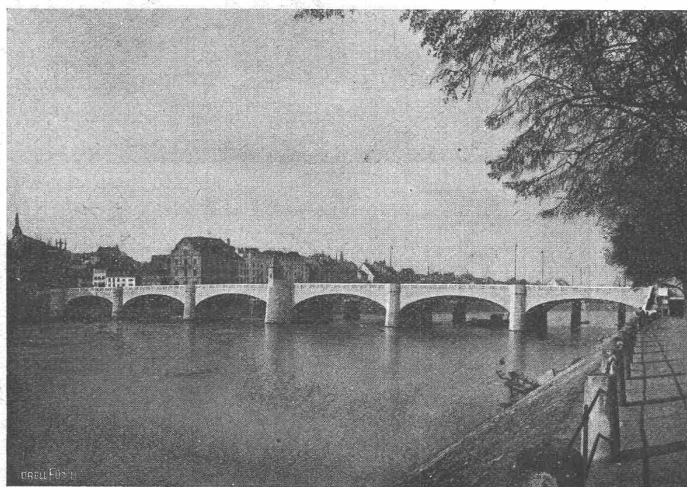


ROLLADEN aus STAHLBLECH
EISENCONSTRUKTIONEN
SCHAUFENSTERANLAGEN
WELLBLECHBAUTEN
SCHEERENGITTER
ARCHIVANLAGEN PAT. SYST.



A. G. Alb. Buss & Co., Basel

Gesellschaft für Eisenkonstruktionen, Wasser- und Eisenbahnbau



Mittlere Rheinbrücke in Basel, 200 m lang und 18 m Fahrbahnbreite.
(Verkleidung sämtlicher Flächen in Gotthardgranit).

Tiefbau

Wasserkraftanlagen
Eisenbahnbau
Brücken in Beton und Stein
Pneumatische Fundierungen

Ingenieurbureau

Uebernahme von

Bauleitungen
Projektierungen
Expertisen

Th. Bertschingers Söhne

Hoch- und Tiefbau-Unternehmung, Zürich-Lenzburg

erlauben sich ihr vorzügliches Steinmaterial aus dem

Muschelsandsteinbruch „Steinhof“ Othmarsingen

für die Lieferung roher, wie reich bearbeiteter Werkstücke zur kommenden Bausaison in empfehlende Erinnerung zu bringen.

Referenz: Giebelfaçade Peterhof, Zürich.

GEORG STREIFF & CO

ZÜRICH & WINTERTHUR

BAUMATERIALIEN
☐ EN GROS
☐ HYDR. BINDEMittel
☐ LAGER IN THON-
☐ MOSAIK-STEINZEUG
☐ UND GLASIERTEN
☐ WANDPLATTEN
☐ ENGL. GLASIERTEN
☐ SCHÜTTSTEINE
☐ ETC.

BUREAU:
☐ ZÜRICH
☐ MERKATORIUM
 TELEFON N° 2614
 1888-1913
 SPEZIALGESCHÄFT
 FÜR
 KUNSTGERECHTE
 ERSTELLUNG VON
 BODEN-UND WAND-
 BELÄGEN



ART. INSTITUT DR. H. FÜSli ZÜRICH

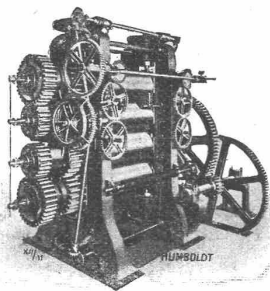
Maschinenbau-Anstalt

HUMBOLDT

Coeln-Kalk

Vollständige Hütteneinrichtungen, Röst- und Schmelzöfen, Kabel- und Seilmaschinen

Drahtzieherei-
Einrichtungen
Sämtl. Maschinen
f. Gummifabriken
Transmissionen
Perforier-Anstalt
Dampfmaschinen
Pumpen
Transport- und
Verladeanlagen



Vertreten durch:

W. Mann & Co., Zürich IV

Telephon 8411 — Telegramme: Pressco

Kopiertusche

PATENT BERTSCHMANN

Mit Kopiertusche auf beliebigem Papier erstellte Originale können direkt mit Trockendruck auf jedem Papier vervielfältigt werden. Dadurch wird jedes Pausen überflüssig. Probefläschchen 70 Cts.

Trockendruck

(Plandruck) Kopiermasse, sowie alle andern Materialien zur Selbstaussführung des Verfahrens. — Prospekte und Gebrauchsanweisung.

B. Wehrli, Kilchberg bei Zürich
Plandruck- und Lichtpausanstalt.

MEYNADIER & C^{IE}
ZÜRICH

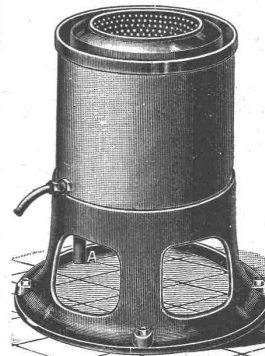
Isoliermaterialien

— aller Art —

für Bauzwecke



für Isolierungen und
Bedachungen



Wäscherei- Maschinen

für

Hand- und Kraftbetrieb.

Rationeller, einfacher Betrieb bei grosser Ersparnis an Zeit und Material und grösster Schonung der Wäsche.

Garantie. Ia Referenzen.

Besichtigen Sie Musterausstellung.

A. Schulthess & C^o

Zürich — Waldshut.



Moderne
mechanische

Transport-Anlagen.

Kohlensilo- und Kesselbeschickungsanlagen.

Aschetransportanlagen.

Drucksachen A 102 bereitwilligst.

Carl Weller & Co., Zürich V, Englisch-
viertelstr. 57

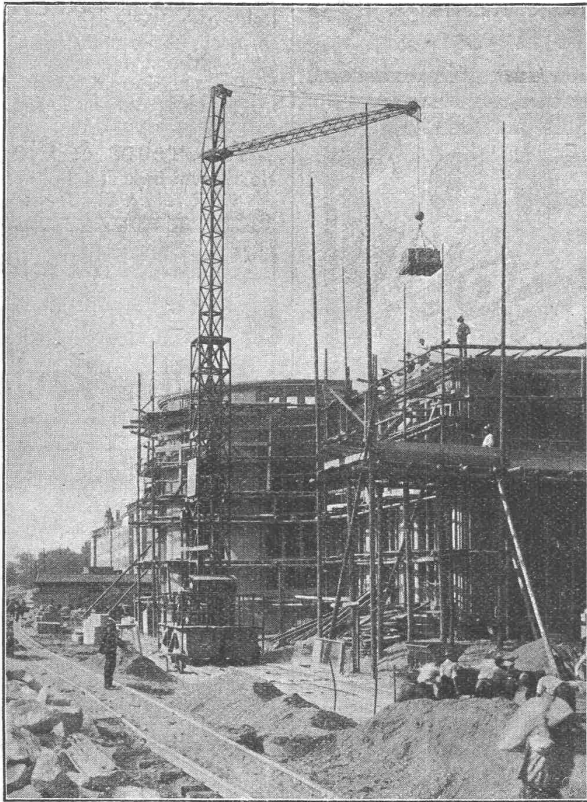
Vertreter der **Alpine Maschinenfab. Gesellschaft**
Augsburg A 102.

Transport-Einrichtungen, Förderanlagen aller Art

für Zement- und Kalkfabriken, chemische Industrie etc. liefert

Daverio, Henrici & Cie., A.-G., Maschinenfabrik, Zürich

Erste Referenzen. .. Projekte und Kostenanschläge gratis.



1 fahrbarer Turmdrehkran mit einem Motor ohne Wendegetriebe für Heben und Fahren. 2 Hubgeschwindigkeiten. 1,5 t Tragkraft. 9–5 m Ausladung. 19–26 m Rollenhöhe. Veränderliche Ausladung. Kran am Neubau Bahnhof Basel.

Heinrich Rieche, Cassel

Maschinenfabrik

KRANE

jeder Art.

Ueber **200 Turmdrehkrane** sind in den letzten Jahren für **Steinversetzarbeiten** und **Materialförderung** zur Aufstellung gekommen.

Generalvertreter für die Schweiz:

Fritz Marti, Akt.-Ges., Bern

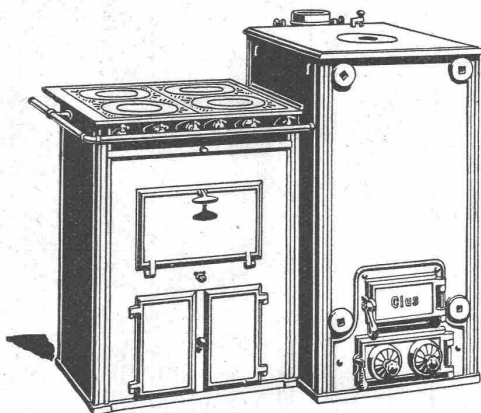
Telephon Nr. 1074

Telephon Nr. 1074

Schweizerische Referenzen zu Diensten.



GESELLSCHAFT DER LUDW. VON ROLL'SCHEN EISENWERKE
· FILIALE: EISENWERK CLUS KT. SOLOTHURN ·



Man verlange Broschüre Nr. 113 über Cluser Centralheizungsartikel.

CLUSER HEIZKESSEL

für Warmwasser- und Niederdruck-Dampfheizung, sowie für gewerbliche Anlagen.

Bewährtes System.

Einfache Bauart und Aufstellung.

Bequeme Reinigung während dem Betriebe.

Ueber 4700 Cluserkessel im Betriebe.

Radiatoren, 50 verschiedene Modelle.

Rippenröhren und Rippenheizkörper, Wärmeplatten, Ventile, Formstücke, gusseiserne und schmiedeiserne Flanschen.

Zu beziehen durch die Installationsfirmen.



Heinrich Brändli, Horgen

::: Asphalt-, Dachpappen- und Holzzementfabrik :::

Telephon Nr. 38

liefert

Telephon Nr. 38

Asphalt-Isolierplatten

für wasserdichte Eindeckungen bei: **Eisenbahnen, Strassen, Hoch- und Tiefbauarbeiten**, in nur prima Qualität, je nach Angabe der Verwendungsarten. Referenzen zu Diensten. — Fachmännische Ratschläge.

Telegramme: **Heinrich Brändli, Horgen.**

Erfindungs-Patente
Marken-Muster-
& Modell-Schutz im In- u. Ausland
H. KIRCHHOFFER vormals
Bourry-Séguin & Co. ZÜRICH
1880.
Gegründet.

Sperrholzplatten

in Erlen, Birken und Okome in diversen Stärken und Größen, auch n. Maßangabe zugeschnitten in nur besten Qualitäten.

Bildhauerarbeit,

Kehlleisten, Wellenstäbe, Treppensprossen, Treppenpfosten, u. sonstige für den Innenausbau vorkommenden Bestandteilen liefert in garantiert sauberer Ausführung in jeder Ho'zart

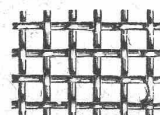
A. Dreher & Cie.,
Holzwarenfabrik und Bildhauerei,
Gottlieben (Thurgau).

Advokat Wenger

Zürich I, Usterstrasse 12

besorgt speziell auch

Techn. Recht



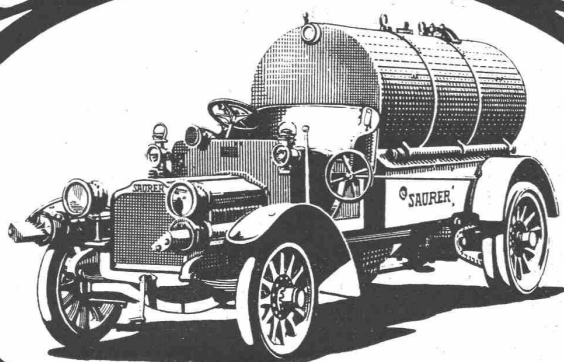
Rabitzgeflechte
Diagonalgeflechte
Helvetiageflechte
Eisen- und Metallgewebe
Wurfgitter
Siebe aller Art für das Baugewerbe
fabrizieren und liefern
zu billigsten Preisen

Suter-Strehler & Co., Zürich

Fabrik für Drahtwaren
Zürich I und III

SAURER

AUTOMOBIL-LASTWAGEN



46
ERSTE
PREISE

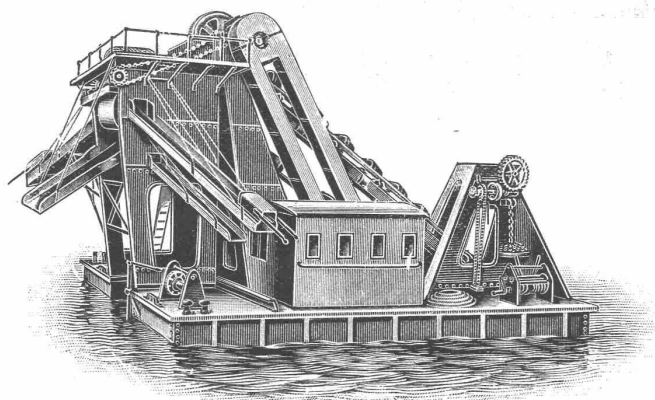
46
-ERSTE
-PREISE

ADOLPH
LND AU-ARBON



SAURER
SURESNES (PARIS)

H. VOGT-GUT A.-G., ARBON.



Baggermaschinen. Eiserne Lastschiffe.



KUNST-&CLICHÉANSTALT
A. SULZER & CO

ELISABETHENSTR. 14 ZÜRICH TELEPHON 2912

CLICHÉS
FÜR KATALOGE ZEITSCHRIFTEN

INSEDATE

Gewerkschaft Grillo, Funke & Co., Gelsenkirchen-Schalke

Siemens-Martin-Stahlwerk, Blechwalzwerk, Wellrohrwalzwerk, Wassergas-Schweißwerk

liefert als Spezialitäten mit Wassergas aus eigenem S.-M.-Flusseisen

geschweisste Rohre

von 450 mm Durchmesser bis zu den größten Weiten und in Wandstärken bis zu 40 mm für Dampf-, Wind-, Gas-, Wasser-, Kanalisation-, Dächer- und Turbinen-Leitungen.

Telegramm-Adresse: Blechwalzwerk Gelsenkirchen. — Kostenanschläge bereifwilligst. — 1800 Arbeiter.

Ingenieurbureau A. Brunner

dipl. Ingenieur

Schützengasse 10 **St. Gallen** Telephon Nr. 1932

Eisenbetonbau (Hoch- und Tiefbau)

Eisen-, Holz- und Betonkonstruktionen

Strassen- und Brückenbauten

Kanalisationen und Wasserversorgungen

Foundationen und Entwässerungen

Wasserkraftanlagen etc.

Statische Berechnungen (Statisch unbestimmte Systeme)

Projekte, Kostenvoranschläge, Bauaufsicht,
Gutachten und Kollaudationen

Verrostet-verbrennt
— nicht —
ist dauerhaft

Kann auf alte und
neue Kamine ::
gleichzeitig mit
Blitzableiter ::
aufgesetzt werden

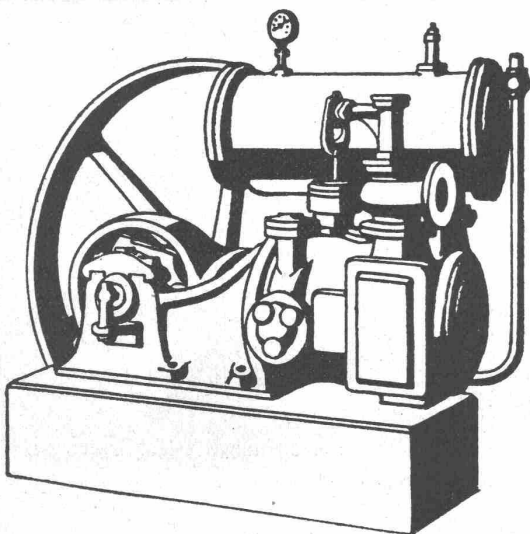
Verhütet die
Rauchplage

Lieferung ::
in 3 Größen ::
Patentamtlich
geschützt ::
Eidg. P. N. 56300



KOMPRESSOREN

EIN-ODER MEHRSTUFIG
MIT RIEMEN-, DAMPF-
OD. ELEKTR. ANTRIEB



VAKUUM- PUMPEN.

MASCHINENFABRIK
BURCKHARDT, A.G.
= BASEL. =

Original - Stigler - Aufzüge

Elektrische, Hydraulische, Transmissions-Anlagen für Personen- und Warenbeförderung. **Monatlicher Umsatz 150 bis 200 Aufzüge. Ueber 12000 Anlagen im Betrieb.** Offerten und Prospekte durch

Ingenieur **Alf. Honegger**, „Hansahof“, **Zürich I.**

Langjähr. Garantie

Anwendbar auf
Beton und Holz

Benötigt nur ein-
fache Spenglerarbeit

Telegramm-Adr.:
Locherco

Prospekte, Zeugnisse und Referenzen zur Verfügung

Dreifach imprägniertes
Pappolein-Klebedach

mit aufgepresster Sand- und Kiesschicht
bereits ausgeführt

ca. 5 Millionen Quadratmeter
wovon in der Schweiz ca. 60,000 m²

Generalvertretung für die Schweiz:
Locher & Cie., Zürich, Talsfr. 10
Ingenieurbureau und Bauunternehmung
für Hoch- und Tiefbau

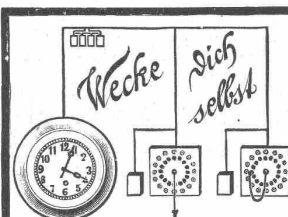
Eigengewicht per m²
nur 20 bis 25 kg

Dachneigung
2 bis 20 Proz.

∴ Feuersicher ∴

Telephon Nr. 2084

PATENT-ANWÄLTE
E. BLUM & C. DIPL. INGENIEURE
GEGRÜNDET 1878 · ZÜRICH · BAHNHOFSTR. 74



Moderne selbsttätige
Weckanlagen
für Hotels.

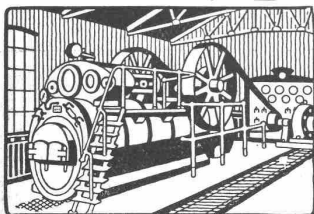
Grosse Vorteile
Zahlreiche Referenzen
Prospekte kostenlos.

ALLEIN-VERTRETUNG:
EUG. W. BRODBECK
Elektr. Licht- und Kraftanlagen
RÄMISTRASSE 5 ZÜRICH I

Paris 1900, Brüssel u. Buenos Aires 1910: 4 Grands Prix

R. WOLF Magdeburg - Buckau.

Vertreter: **W. Thiele, Zürich.**



Patent-Heissdampf-Lokomobilen

mit **ventilloser** Präzisions-Steuerung.
Originalbauart Wolf . . . 10—800 PS.

Betriebsmaschinen von höchster
Vollendung u. Wirtschaftlichkeit.

Zentrifugalpumpen für grosse und kleine Förderhöhen.

Gesamterzeugung über 800,000 PS

Institut Minerva
Zürich

Rasche und gründl.
Vorbereitung auf die
Maturität

Sprecher & Schuh A.-G.

Fabrik elektrischer Apparate



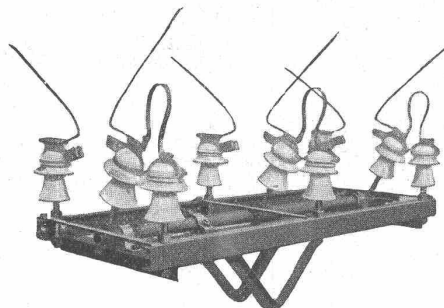
Sarau



Starkstromapparate

bis 80000 Volt

bis 4000 Amp.



Freileitung-Mastenschalter.