

Zeitschrift: Schweizerische Bauzeitung
Herausgeber: Verlags-AG der akademischen technischen Vereine
Band: 61/62 (1913)
Heft: 13

Werbung

Nutzungsbedingungen

Die ETH-Bibliothek ist die Anbieterin der digitalisierten Zeitschriften auf E-Periodica. Sie besitzt keine Urheberrechte an den Zeitschriften und ist nicht verantwortlich für deren Inhalte. Die Rechte liegen in der Regel bei den Herausgebern beziehungsweise den externen Rechteinhabern. Das Veröffentlichen von Bildern in Print- und Online-Publikationen sowie auf Social Media-Kanälen oder Webseiten ist nur mit vorheriger Genehmigung der Rechteinhaber erlaubt. [Mehr erfahren](#)

Conditions d'utilisation

L'ETH Library est le fournisseur des revues numérisées. Elle ne détient aucun droit d'auteur sur les revues et n'est pas responsable de leur contenu. En règle générale, les droits sont détenus par les éditeurs ou les détenteurs de droits externes. La reproduction d'images dans des publications imprimées ou en ligne ainsi que sur des canaux de médias sociaux ou des sites web n'est autorisée qu'avec l'accord préalable des détenteurs des droits. [En savoir plus](#)

Terms of use

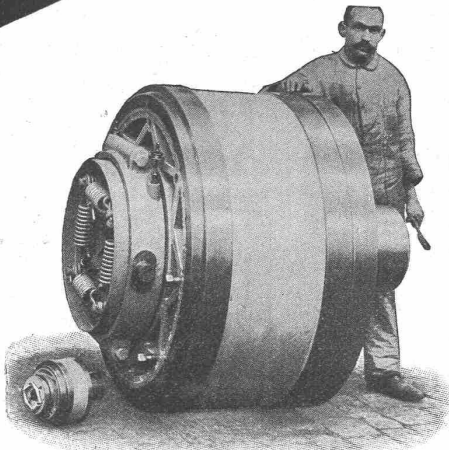
The ETH Library is the provider of the digitised journals. It does not own any copyrights to the journals and is not responsible for their content. The rights usually lie with the publishers or the external rights holders. Publishing images in print and online publications, as well as on social media channels or websites, is only permitted with the prior consent of the rights holders. [Find out more](#)

Download PDF: 10.01.2026

ETH-Bibliothek Zürich, E-Periodica, <https://www.e-periodica.ch>

BENN KUPPLUNG

Patentiert in allen Industriestaaten
und überall als die **beste zuverlässigste** Reibungskupplung anerkannt.



Benn Kupplung Nr. 12 für 600 PS
geliefert in eine Zementfabrik.

Reibungsflächen Eisen auf Eisen
Keine Holzbacken
Reibungsflächen laufen in Oel
Vollständig geschlossen
Reibungsflächen scheibenförmig
Keine vorstehenden Teile

Zum Ein- oder Ausrücken bei jeder Kraft und Geschwindigkeit während des Betriebes.

TRANSMISSIONEN

KOMPLETTE ANLAGEN FÜR ALLE INDUSTRIEZWEIGE.

„LENIX“-Patent-Spannrollengetriebe. Ausführungsrecht
für die Schweiz.

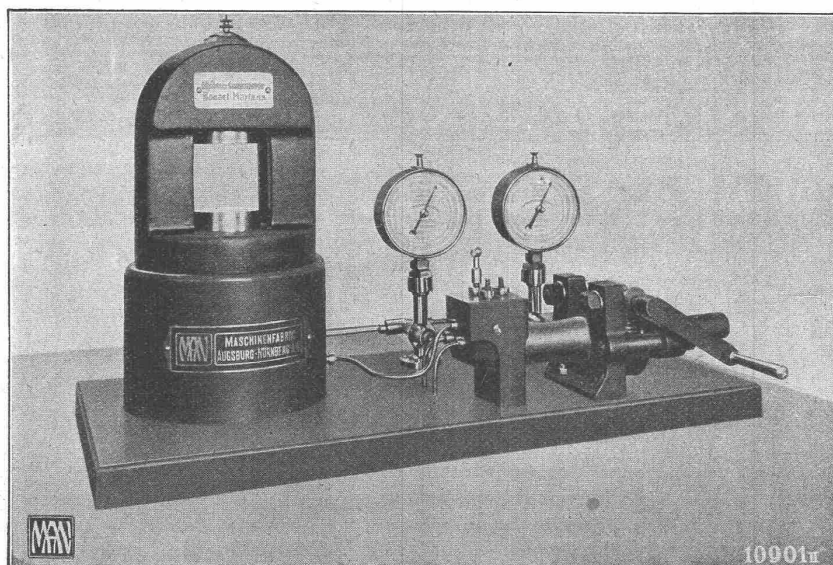
SELLERSLAGER mit RINGSCHMIERUNG, mit herausnehmbarer unterer Laufscheibe, + Patent, als
FESTE STEHLAGER mit RINGSCHMIERUNG Stehlager, Hängelager, Wand- und Säulen-Konsollager,
und herausnehmbaren Weissmetall- oder Bronze-
schalen für Massiv- und Hohlwellen.

GESELLSCHAFT der L. v. ROLL^{SCHEN} EISENWERKE
EISENWERK CLUS.



Maschinenfabrik Augsburg-Nürnberg A.G.

M. A. N. - Zementprüfer



Bauart Martens

sind bewährte, einfache, genaue,
hydraulische Pressen für die
normengemässe Prüfung von
Zementwürfeln mit 7 cm Kan-
tenlänge auf

**Druckfestigkeit bis zur
Höchstleistung von 50 000 kg.**

Kraftanlagen mit Dampf-, Gas-,
Wasser-, Dieselmotoren. Krane,
Verladebrücken, Strassenbahn-
wagen, Brücken, Eisenhochbau-
ten, Wehr- u. Schleusenanlagen.

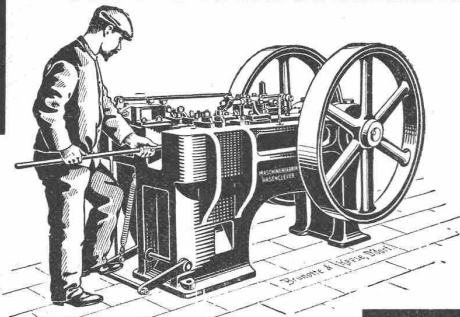
Drucksache B. E. 10, nähere
Angaben kostenlos von unserem
Vertreter:

W. Thiele, Techn. Bureau, Zürich,
Postfach Fil. 3, Hauptbahnhof.

Maschinenfabrik Hasenclever A.-G., Düsseldorf

Spezialmaschinen

für **rationelle Massenfabrication** von **Schrauben, Muttern, Nieten, Schmiedestücken** für
Wagen-, Automobil- und
Maschinenbau.

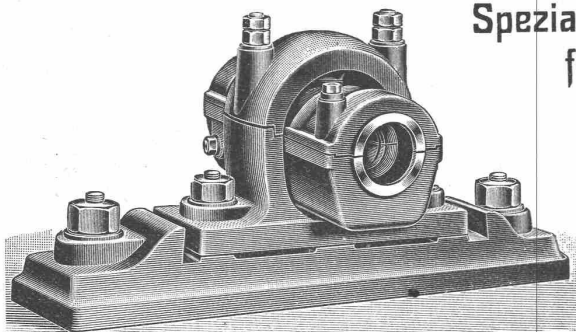


Patent-Schmiedemaschinen.
Ueber 1600 Schmiedemaschinen geliefert.

Vertreter für die Schweiz:
Ing. F. Meissner, Zürich.

Gebrüder Benckiser Nachfolger, Pforzheim

Spezialfabrik
für moderne
Transmissionen



Präzisionsarbeit
Schnellste Lieferung

Grosses Lager fertiger Trans-
missions-Teile in Zürich

Vertreter für die Schweiz:
Ingenieur **Adolf Roesle**, Kehlhofstr. 6, **Zürich**, Telephon Nr. 10931

Institut Minerva
Zürich

Rasche und gründl.
Vorbereitung auf die
Maturität

Scharf, sauber druckende
liefert
Clichés Fischer
Herm. ZÜRICH I.

Rolladen-Fabrik

SIEGLE & CO
ZÜRICH

ROLLEADEN
aus
Stahlblech



Konstruktionswerkstätte
Bauschlosserei

Nr. 4936 Telephon Nr. 4936

An Schlossermeister
als Wiederverkäufer Rabatt.

J. Regli, Loretz & Walker, Wassen (Uri)

Telegramm-Adresse
„Gemsbock Wassen“

Telephon

Gotthardgranitbrüche

Eigene Steinbrüche

liefert **Granitarbeiten** jeden Umfanges bei bescheid. Berech-
nung u. jed. wünsch. Bearbeitung in **Gotthardgranit** aus Wassen und Gurtmellen, sowie
in Tessiner- und Verzaska-Granit

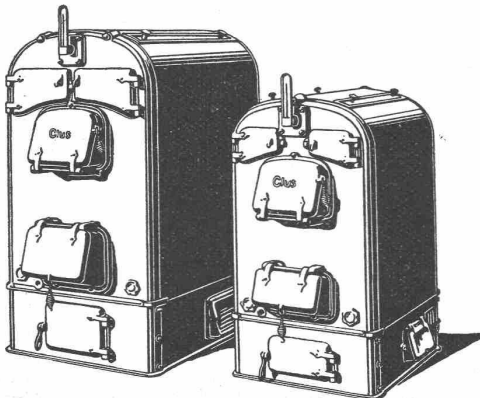


GESELLSCHAFT DER LUDW. VON ROLL'SCHEN EISENWERKE
· FILIALE: **EISENWERK CLUS** KT. SOLOTHURN ·



CLUSER HEIZKESSEL

für Warmwasser- und Nieder-
druck-Dampfheizung, sowie
für gewerbliche Anlagen.

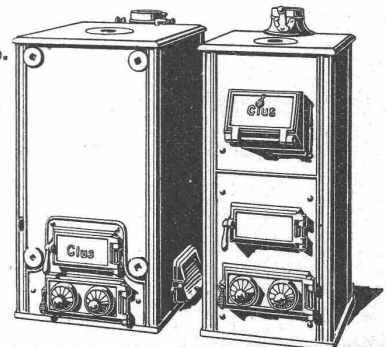


Bewährtes System.
Bequeme Reinigung
während dem Betriebe.
Ueber 4700 Cluserkessel im Betriebe.

.. Radiatoren ..
50 verschied. Modelle.

Rippenröhren und Rippenheiz-
körper, Wärmeplatten, Ventile,
Formstücke, Flanschen in Guss-
und Schmiedeisen.

Zu beziehen
durch die Installationsfirmen.



∴ Ingenieurbureau und Unternehmung für moderne technische Anlagen ∴

J. Schlatter & Co., Zürich I

erstellen:

Ventilations-Anlagen

kombiniert mit Luftheizung, Kühlung und Befeuchtung. — Entstaubungs-, Entnebelungs-, Spähnettransport- und Trocken-Anlagen. — Staubsammel- und Luftfilter-Anlagen, trocken und nass. — Saugzug-Anlagen für Feuerungen, Gase etc. — Ventilatoren. Kompressoren und Pumpen. — Seil- und Rohrpostanlagen. Vakuum-Reiniger etc. etc.

Ganze Einrichtungen für jeden Zweck.

Thonwerk Biebrich A.-G.

**Chamottefabrik
Biebrich am Rhein.**

Hochfeuerfeste u. säurebeständige Produkte.

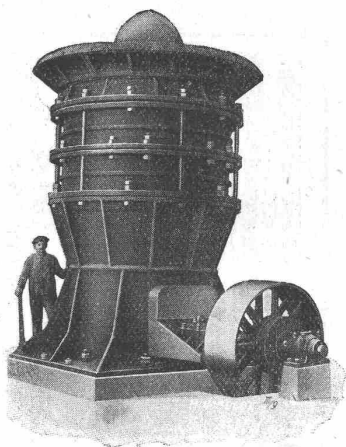
Normal- und Façonsteine aller Art, Chamottemörtel, Retorten, Muffeln etc. Bau kompletter Ofenanlagen.

Beste Referenzen und Zeugnisse aus der Schweiz.

Maschinenbau-Anstalt

HUMBOLDT

Coeln-Kalk



Zerkleinerungs-
Maschinen
Schotterwerke
Einrichtung von
Zementfabriken
Brikettierungs-
Anlagen
Filterpressen
Eisenkonstruk-
tionen

Vertreten durch:

W. Mann & Co., Zürich IV

Telephon 8411 — Telegramme: Pressco

Grosse Kohlen-Ersparnis

erzielen Sie mit Eckardt's

Rauchgasprüfer.

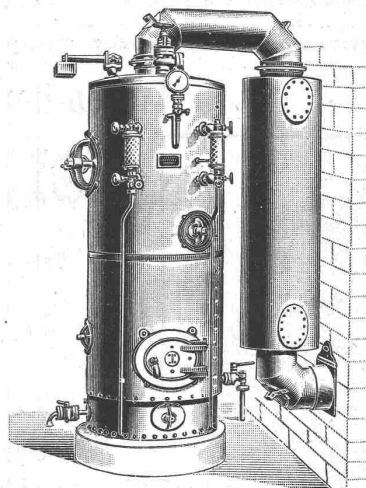


J. C. Eckardt.
Stuttgart - Cannstatt.

Vertreter für die Schweiz:

Carl Weller & Co., Zürich 7, Kasinostrasse 3

H. Vogt-Gut A.-G. Kesselschmiede, Arbon



Dampfkessel jeder Grösse u. Systeme.
Druckkessel. — Heisswasser-Boiler.
Ventilationsleitungen.
Eiserne Fässer. — Reservoirs. —
— Autogene Schweiß-Arbeiten. —

Verstellbare Zeichentische

neuester Konstruktion, mit verstellbarer Parallel-Reisschienenführung u. anderen Vervollkommnungen D.R.P.
neuester Zeichnungsordner
D. R. P.
Prospekte zu Diensten.
L. Moos, Zürich III,
Hallwylstr. 72 — Telephon 10320
elektr. Lichtpausanstalt.

Miete

Rollmaterial ... Baumaschinen
WITTKOWSKY & CO. ZÜRICH

Kauf

A.-G. „UNION“ in Biel, Fabrik in Mett
Erste schweiz. Fabrik für elektr. geschweisste Ketten. Pat. 27199

Ketten aller Art



für industrielle und landwirtschaftliche Zwecke.
Grösste Leistungsfähigkeit. Ketten von höchster Tragkraft.

NB. Handelsketten nur durch Eisenhandlungen zu beziehen.

**WILH.
BAUMANN
HORGEN**



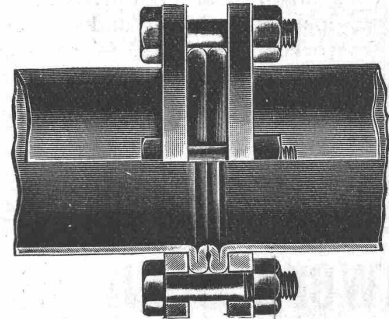
**Rolladen. Rolljalousien.
Jalousieladen. Rollschutzwände**

Gegründet
1860

Christen & Tobler, Lugano

Telephon 781 — Telegr.: Christentobler
Zement-, Mosaik- und Terrazzoplatten
Veroneser Marmorplatten
Kataloge und Muster gratis.

Düsseldorf 1902: **Goldene Ausstellungs-Medaille.**



Düsseldorf 1902: **Goldene Staats-Medaille.**

Mannesmannröhren- Werke, Düsseldorf

liefern

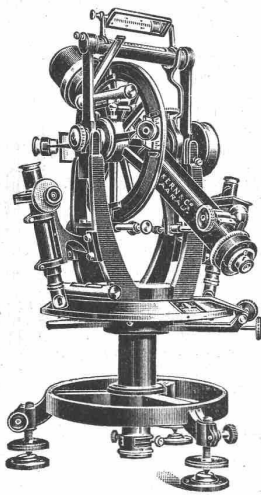
Rohrleitungen für Hochdruck

aus nahtlosem Mannesmann-Stahlrohr
mit patentierter Doppelbördel-Flansch-
Verbindung u. a. Verbindungs-Arten.

Grosse Längen. Höchste Betriebs-Sicherheit.

Vertreter:

Bernh. Meyer, Postf. Bahnhof, Zürich.



Mathematisch-mechan. Institut Kern & Cie., Aarau

Gegründet 1819
Telephon 1.12 — Telegramme: KERN-AARAU

24 Medaillen und Diplome
Grand Prix: Paris 1889, Mailand 1906
2 Grands Prix: Turin 1911

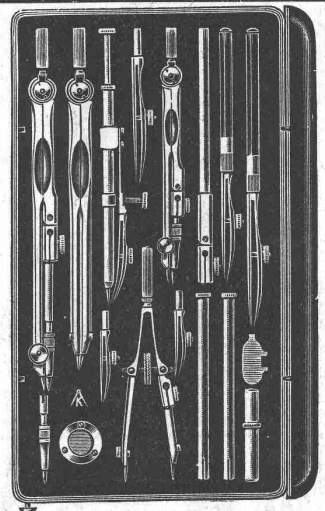
Einachser-Triangulations-Theodolite
Einfache und Repetitions-Theodolite
Baufeodolite, Nivellier-Instrumente
:: Messfische und Kippregeln ::

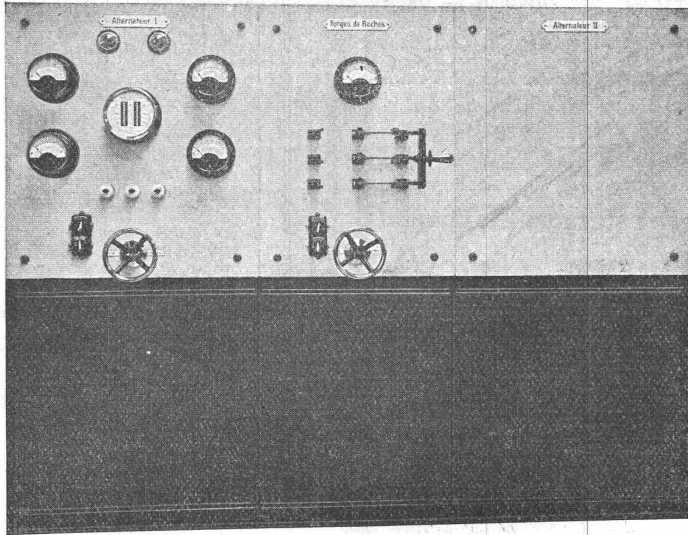


Fabrikmarke

Ia Schweizer
Präzisions-Reisszeuge

Kataloge gratis und franko





Schalttafel mit eingebauten von vorne regulierbaren Oelschaltern.

Carl Maier

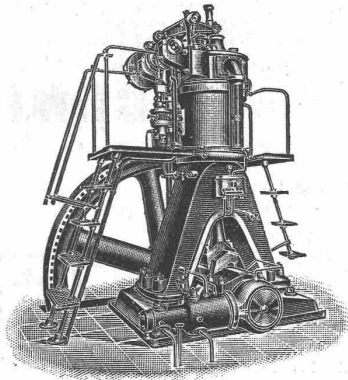
Schaffhausen

Fabrik elektrisch. Apparate

liefert

komplette Schaltanlagen
Motorschaltkasten, Trennschalter
Freileitungsschalter, Oelschalter
Relais und Stromwandler
:: Blitzschutzapparate ::

BENZ

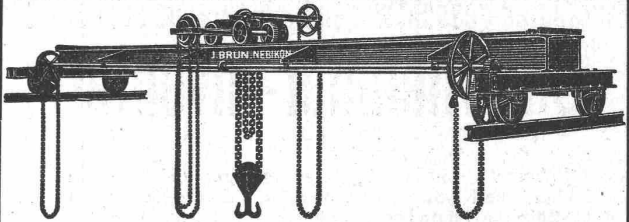


Diesel-Motoren

für Rohöl (billigste Betriebskraft), Leuchtgas-, Benzin-, Petrol- und Sauggasmotoren liegender und stehender Bauart.
30jähr. Erfahrung im Motorenbau. — Ca. 5000 Angestellte u. Arbeiter.
Prospekte und Kostenanschläge jederzeit gratis.

BENZ & CIE., Rheinische Automobil- und Motorenfabrik A.-G.

Filiale Zürich, Stadthausquai 5, Fraumünsterstrasse 6.



J. Brun & Cie., Nebikon
liefern

Laufkrane jeder Art.

Schoch & Bodmer
Zürich V



Cheminées

SCHMIDT & SCHMIDWEBER



MARMOR- UND GRANIT-WERKE

BUREAU UND
GRABSTEINLAGER
IN ZÜRICH
TELEPHON
No. 653

BAUARBEITEN
ZÜRICH
17 SEEFELDSTRASSE 17

HYDRAULISCHE
SÄGE-, SCHLEIF- u.
DREHWERKE
50 PS
IN DIETIKON

ALLEINVERTRETUNG FÜR DIE SCHWEIZ FÜR BODENPLATTEN VOM
SOLNHOFER AKTIEN-VEREIN IN MÜNCHEN UND SOLNHOFEN.



Zürcher Ziegeleien
Zürich

empfehlen sich zur Lieferung
Ihrer bekannten, bewährten

Ziegelwaren.



Luxfer-Prismen

erhellen dunkle Räume durch **Tageslicht**,
Kellerbeleuchtung durch **Einfallichte**.

Für bestmögliche Lichtausnützung
verlange man kostenlose Voranschläge.

Feuersichere Fenster aus Elektrogas.
Robert Looser, Zürich V
Kreuzplatz Nr. 1. — Telefon Nr. 652.

**A. Jucker, Nachf. von
Jucker-Wegmann,**
Papierhandlung zum Hecht,
Schiffände 22,
Zürich

Grosses Lager von
**Pauspapieren, Pausleinen
und Zeichenpapieren,**
Rollen und Bogen,
in nur vorzüglichen Qualitäten
Holzementpapier, Dach-
pappen, Bodenbelag- und
Teppich-Unterlag-Papiere.

Elektrizitätswerk d. Nordostschweiz

hat

1½ Millionen Kilowattstunden

nächst Eisenbahnknotenpunkt billig (ca. 2 Centimes) abzugeben.
Billiger Baugrund. — Anfragen unter Chiffre Z. K. 7435 an die
Annoncen-Expedition Rudolf Mosse, Zürich.

Zu verkaufen gesucht wegen Nichtgebrauch ein grosses

Unternehmer-Inventar

bestehend aus:

- 1 Lokomotive 50 HP, 1910 gebaut, Spur 0,750 m;
- 50 hölzerne Kippwagen, 0,750 Spur, 1,7 m³ Inhalt, mit Bremsen;
- 20 hölzerne Plattwagen, 0,750 Spur, mit Bremsen;
- 6 eiserne Kippwagen, 0,750 Spur, 1 m³ Inhalt, mit Bremsen;
- 3 km Geleise, 12 kg Schienen mit Zubehör;
- 14 Weichen aus 20 kg Schienen für 0,75 m Spur;
- 1,5 km Geleise, 0,50 m Spur mit 20 eisernen Kippwagen;
- 6 Plattwagen, alle mit Bremsen, Weichen, Drehscheiben;
- 1 Benzinmotor 8 HP, 2 Ventilatoren Nr. 4 u. 5 Sulzer, Pumpen,
Bauwinden etc. etc.

Alles ist vollständig durchrepariert und in gebrauchsfähigem
Zustand. — Auskunft sub Chiffre Z. B. 10202 wird erteilt durch die
Annoncen-Expedition Rudolf Mosse, Zürich.

DELTA-METALL

Gussstücke jeder Grösse nach Modellen.
Schmiedestücke jeder Art nach Zeichnung.
Gepresste Stangen und Profil-Leisten,
Gesenk-Schmiedestücke in verschiedenen
Legierungen von höchster Festigkeit und
Dehnung.

Deutsche Delta - Metall - Gesellschaft
Alexander Dick & Co., Düsseldorf - Grafenberg.

Sicherheits-Sprengkapseln Sicherheits-Zündschnüre ::

in Ia. garantierten Qualitäten liefert

A. Genner-Menzi
Richterswil (Zürich)

als Vertreter ganz erster Werke.

Referenzen grösster Bahnbaufirmen.

Schluss für die Inserate je Dienstags, abends.

Erfindungs-Patente

Muster, Marken
Verwertungen

Patent Gesellschaft
Bern, Bollwerk 21/23
gegenüb. d. eidg. Patentämte

Porös - wasserdichte

Imprägnation

von Stoffen, Kleidern etc.
besorgt nach langj. Erfahrung die
Imprägnieranstalt (Zander)
Baden (Aargau).

Prospekte verlangen.

SÜD-BRASILIEN.

Junger Ingenieur gesucht

mit tüchtiger Praxis in Eisenbahn-Vorarbeiten zu baldigem Eintritt.
Reise bezahlt. Bewerbungen mit Lebenslauf erbeten sub Chiffre
Z. D. 9929 an die Annoncen-Expedition **Rudolf Mosse, Zürich.**

Gesucht

zu baldigem Eintritt

tüchtiger, jüngerer TECHNIKER,
welcher auch **flotter Zeichner** ist, für das technische Bureau.
Anmeldungen unter Beilage von Zeugnissen und Angabe
der Gehaltsansprüche sind zu richten an

Direktion der Gas- und Wasserwerke.

St. Gallen, den 19. März 1913.

Ausschreibung einer Lehrstelle

Am kantonalen Technikum in Burgdorf ist auf Beginn
des Wintersemesters 1913/14 eine

Lehrstelle für Hochbau

zu besetzen. Die nähern Anstellungsbedingungen sind bei
der **Direktion des kant. Technikums in Burgdorf** er-
hältlich.

Bewerber mit technischer Hochschulbildung und aus-
reichender praktischer Erfahrung im Baufache wollen ihre
Anmeldungen mit Ausweisen bis zum **12. April** der unter-
zeichneten **Direktion** einsenden.

Bern, den 17. März 1913.

Die Direktion des Innern des Kantons Bern:
Locher.

Architekt, hervorragend im Entwurf,

gewandt in Darstellung und praktisch erfahren, **sucht** selbständige
Position bei Verwaltung oder als Teilhaber in Architekt.-Atelier. Offert.
sub Chiffre Z. V. 9971 an die Annonc.-Exp. **Rudolf Mosse, Zürich.**

Der Gesamtauflage der heutigen Nummer liegt ein Prospekt
von der Firma „**Schweizerische Strassenbau-Unternehmung**
A.-G. in Solothurn“ bei, worauf wir unsere Leser noch besonders
aufmerksam machen.

AVIS.

Stellen-Ausschreibung.

Bei der Kriegstechnischen Abteilung des schweizerischen Militärdepartements in Bern ist die Stelle eines Sektionschefs für Waffen und Material, eventuell eines Ingenieurs I. Klasse zur Besetzung ausgeschrieben.

Von den Reflektanten, die schweizerische Offiziere sein müssen, wird maschinentechnische Bildung, möglichst vielseitige praktische Erfahrungen, sowie Kenntnis der deutschen und französischen Sprache verlangt. Besoldung Fr. 5200.— bis Fr. 7300.— bzw. Fr. 5200.— bis Fr. 6800.—.

Anmeldungen sind bis zum 7. April 1913 an das schweizerische Militärdepartement zu richten.

Ueber die Art der Betätigung erteilt die Kriegstechnische Abteilung nähere Auskunft.

Stelleausschreibung.

Infolge Hinscheidens des bisherigen Inhabers wird die Stelle eines

Kontrollingenieurs II. Klasse für Rollmaterial

beim unterzeichneten Departement zur Wiederbesetzung ausgeschrieben.

Erfordernisse: Abgeschlossene Hochschulbildung. Kenntnisse im Bau des Rollmaterials. Praxis im Werkstätten- oder Fahrdienst. Beherrschung der deutschen und französischen Sprache und womöglich einige Kenntnisse der italienischen Sprache.

Besoldung: Fr. 4200.— bis Fr. 5800.— nebst den reglementarischen Reiseentschädigungen.

Anmeldungen, begleitet von Angaben über den Lebenslauf und von Zeugnissen über Studien und bisherige Tätigkeit nimmt bis 31. März 1913 entgegen das

Schweiz. Post- und Eisenbahndepartement
Eisenbahnabteilung.

Bern, den 14. März 1913.

Schweizerische Bundesbahnen

Kreisdirektion V.

Vakante Stelle: Werkstätteingenieur II. Klasse der Werkstätte in Bellinzona.

Erfordernisse: Maschineningenieur mit abgeschlossener technischer Hochschulbildung. Kenntnis zweier Landessprachen.

Besoldung: Fr. 3500 bis 5500.

Anmeldungstermin: 31. März 1913.

Anmeldung schriftlich an die Kreisdirektion V der schweizerischen Bundesbahnen in Luzern.

Bemerkung: Dienstantritt sobald als möglich.

Zur Durchführung grösserer Tiefbauarbeiten suchen wir noch theoretisch und praktisch vorgebildete

Ingenieure als Bauleiter

Nur solche, die längere Praxis nachweisen und selbständig schwierige und umfangreiche Bauten leiten können, wollen sich unter Angabe der Gehaltsansprüche und Angabe des Eintrittstermins sowie unter Beifügung von Lebenslauf und Zeugnisabschriften wenden an

Philipp Holzmann & Cie., G. m. b. H.
Frankfurt a. M.

Uni Linoleum

Bedruckte Linoleum Granit - Linoleum Inlaid - Linoleum Kork - Linoleum

empfehlen in den fabrizierten Stärken zu billigsten Preisen per □m, fertig verlegt von geschulten Fachleuten

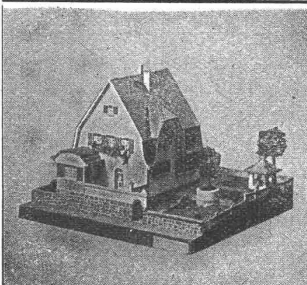
Grands magasins
Jelmolis. A.
Zürich.

(Persönliche oder schriftl. Offerte auf Wunsch sofort zur Verfügung).

Blanc Fixe „Cellarius“

Idealstes Innenweiß.
Nur mit heissem Wasser anzumachen. Spez. f. Gipsdecken u. Gipsverputz, sowie Erneuerung alter Anstriche.

Mart. Keller, Zürich I.



Kartonmodelle

transportfäher und billiger als in Gips fertigt an

H. Langmack

Atelier für Kartonmodelle
Engl. Viertelstr. 7, Zürich

Prima Referenz, von Privaten u. Behörden

J. Nörr, Zürich

77 Bahnhofstrasse II. Treppe

Vorteilhafteste
Bezugsquelle

für imprägnierte starke

Strapaz-Kleider

Loden u. engl. Stoffe
meterweise,

moderne Massanfertigung.



Präzisions- Reisszeuge

Clemens Riefler
Nesselwang u. München
(Bayern).

Gegründet 1841.

Paris 1900 Grand Prix.

Brüssel 1910

Zwei Grand Prix.

Illustr. Preislisten gratis

Die Zirkel der echten

Rieflerreisszeuge

sind am Kopf mit dem Namen RIEFLER

gestempelt.

In ZÜRICH IV bei

RICH. CORADI.

Patent- Ausbeutung.

Die Inhaber des schweiz. Patentes No. 47458 vom 14. Jan. 1909 auf: „Transportabler Bohrerapparat mit Motorantrieb“ wünschen das Patent zu verkaufen, in Lizenz zu geben oder anderweitige Vereinbarungen für die Fabrikation einzugehen.

Anfragen befördert H. Kirchhofer, vormals Bourry-Séquin & Co., Ingr.- und Patentanwalts-Bureau in Zürich I, Löwenstrasse 51.

Patent- Ausbeutung.

Die Inhaber des schweiz. Patentes No. 30307 auf: „Apparat zum schnellen Erwärmen von Wasser“ wünschen das Patent zu verkaufen, in Lizenz zu geben oder anderweitige Vereinbarungen für die Fabrikation in der Schweiz einzugehen.

Anfragen befördert H. Kirchhofer, vormals Bourry-Séquin & Co., Ingr.- und Patentanwalts-Bureau in Zürich I, Löwenstrasse 51. Gegründet 1880.

Patent-Ausbeutung.

Der Inhaber des schweizer. Patentes No. 43822 vom 3. Juni 1908 auf: „Verfahren zur Regelung der Geschwindigkeit von Induktionsmotoren“ wünscht das Patent zu verkaufen, in Lizenz zu geben oder anderweitige Vereinbarungen für die Fabrikation in der Schweiz einzugehen. Anfragen befördert H. Kirchhofer vorm. Bourry-Séquin & Cie., Ingenieur- und Patentanwaltsbureau in Zürich I, Löwenstrasse 51.

Neu! Neu! Neu!

Baulampe

mit Sturmbrenner
ca. 300 Kerzen, Pat. D. R. P.

Bernhard Margreth,
Locarno, Zürich, Rheinfelden.

Beteiligung.

Von grösserer Bauunternehmung f. Hoch- u. Tiefbau wird stiller od. aktiver Teilhaber gesucht. Mehrere grosse Tief- und Hochbauarbeiten in Ausführung und in Auftrag vorhanden. Offerten sind zu richten unter Chiffre Z. G. 10307 an die Annoncen-Expedition

Rudolf Mosse, Zürich.

Durchaus zuverlässiger, erfahrener

Bautechniker u. Bauführer

firm im Aufstellen von Kosten- voranschlägen und Abrechnungen, flotter Architekturzeichner, sucht baldigst Stellung. Offerten unter Chiffre B. Y. 277 an

Rudolf Mosse, Basel.

Gesucht

zu möglichst baldigem Eintritt
jüngerer, tüchtiger

Bauführer

im Schulhausbau und Konstruktionszeichnen bewandert. Offerten mit Angaben über Bildungsgang und Gehaltsansprüchen sub Chiffre Z. M. 10145 an die Annonc.-Exp. **Rudolf Mosse, Zürich.**

Armierter Beton.

Techniker, der den armierten Beton gründlich kennt, **gesucht** per sofort auf ein Ingenieurbureau. Schriftliche Offerten mit Zeugnisabschriften und Gehaltsansprüchen unter N 11261 L an **Haasen-stein & Vogler, Lausanne.**

Gesucht

für Bureau und Bau einer Wasserkraftanlage in der Westschweiz ein strebsamer, jüngerer

Ingenieur

Gefl. Offerten mit Gehaltsansprüchen unter Chiffre V. 1506 Z. an **Haasen-stein & Vogler, Zürich.**

Reise-Ingenieur.

Ein mit der Konstruktion und Handhabung moderner Werkzeugmaschinen vertrauter Ingenieur, welcher möglichst amerikanische Werkstattpraxis hat, für sofortigen Eintritt als

Vertreter für die Schweiz

gesucht. Beherrschung der deutschen und französischen Sprache erforderlich. Ausführliche Referenzen über bisherige Werkstatt-, Bureau- und Reisetätigkeit, Angabe des Alters und Gehaltsansprüche etc. erbeten unter F. V. O. 140 an die Annoncen-Expedition **Rudolf Mosse, Frankfurt a. M.**

Gesucht

für eine grosse im Bau begriffene Kraftübertragungsanlage in Spanien

Ingenieur

als Assistent des Chefingenieurs der Gesellschaft. Bewerber sollen Erfahrung im Projektieren und Bau derartiger Anlagen mit den höchst-vorkommenden Spannungen besitzen. Offerten mit Lebenslauf, Angabe des Alters, Referenzen und Gehaltsansprüchen gefl. erbeten sub Chiffre Z. F. 10131 an die Annoncen-Expedition **Rudolf Mosse, Zürich.**

La Compagnie de l'Industrie
Electrique et Mécanique
à Genève
**cherche
bons**

dessinateurs - constructeurs

munis de certificats d'études et ayant plusieurs années de pratique dans usine de constructions mécaniques. Envoyer certificats avec offres.

Gesucht

nach Lausanne

für Ingenieur- und Baubureau

1 Techniker u. 1 Zeichner

mit guter Praxis im **Eisenbetonbau**. Eintritt sofort. Kenntnis der französischen Sprache erwünscht, aber nicht erforderlich. Offerten mit Gehaltsansprüchen sub Chiffre O. 11424 L. an **Haasen-stein & Vogler, Lausanne.**

Architekt

der die technische Hochschule Darmstadt absolviert hat, mit ein Jahr Praxis, deutsch, französisch und italienisch sprechend, sucht Stelle. Offerten unter Chiffre H. 15206 C. an **Haasen-stein & Vogler, La Chaux-de-Fonds.**

Tücht. Buchhalter

mit guten Zeugnissen und Referenzen **sucht Stellung** per sofort oder später. Baubranche bevorzugt. Offerten erbeten unt. Chiff. Z. G. 618 an die Annoncen-Exp. **Rudolf Mosse, St. Gallen.**

Ein in Eisenbeton-, Hoch- und unter Tiefbau sowie in allen Maurer-Arbeiten erfahrener Mann, der reiche Erfahrungen im In- und Ausland gesammelt hat und sämtliche Arbeiten selbständig leitet **sucht Stellung als Polier oder Laufpolier.**

Zeugnisse und Referenzen zur Verfügung. Offerten sub. Chiffre Z. L. 9961 befördert die Ann.-Exp. **Rudolf Mosse, Zürich.**

Architekt

erste Kraft, **sucht Stellung.** Off. sub. Ch. Z. F. 9956 an Ann.-Exp. **Rudolf Mosse, Zürich.**

Stelle gesucht.

30-jähr. verh. Mann sucht Stellung zu einem Baumeister od. Bauunternehmer. Suchender ist im Bureau, sowie in den praktischen Arbeiten auf dem Bauplatz erfahren. Zeugnisse und Referenzen stehen zu Diensten. Offerten sub Chiffre Z. N. 10163 an die Annoncen-Expedition **Rudolf Mosse, Zürich.**

Bautechniker

mit Bau- und Hochschulbildung und ein Jahr praktische Tätigkeit, gute Zeugnisse, **sucht für sofort Stelle in Architekturbureau oder Baugeschäft.** Offerten unter Chiffre Z. W. 10172 an die Annoncen-Expedition

Rudolf Mosse, Zürich.

Architekt

Kreisschüler und Absolvent vom Technikum Winterthur, mit bereits zehnjähriger Praxis im In- und Auslande, auch als Bauführer, guter Entwerfer und perfekt. Darsteller. **sucht sofort dauernde Stelle** in gröss. Architekturbureau (Platz Zürich bevorzugt). Offerten erbet. sub Chiffre Z. J. 10059 an die Ann.-Exp. **Rudolf Mosse, Zürich.**

Bautechniker

25 Jahre alt. Fünf Semester Technikum, ziemlich selbständig, sucht Stellung womöglich als Bauführer bis 1. April unter Chiffre Z. S. 10068 an die Annoncen-Expedition

Rudolf Mosse, Zürich.

Junger Bautechniker,

22 Jahre alt, gelernter Maurer, Absolvent einer fünfkursigen Bauschule, **sucht Stelle** für Bureau und Baustelle, am liebsten auf Baustelle. Selbiger geht auch als Bauaufseher oder Polier. Gültige Offerten unter Chiffre Z. K. 10060 an die Annoncen-Expedition

Rudolf Mosse, Zürich.

Junger Architekt.

Absolvent der königl. Bauschule Stuttgart, guter Zeichner, firm im Entwurf sucht Engagement. Offerten sub Chiffre Zag. E. 74 an die Annoncen-Expedition

Rudolf Mosse, Bern.

Junger Tiefbautechniker

mit Diplom und Praxis, **sucht Stelle in Bureau oder Bauplatz.** Antritt vom 1. April an. Gefl. Offerten mit Gehaltsangabe befördern unter Chiffre Lc. 2259 Y. **Haasen-stein & Vogler, Bern.**

Suisse Romande.

Jeune technicien actif avec bonne pratique dans la partie constructions et deux semestres de l'école-technique, **demande place** dans bon bureau de la Suisse Romande pour se perfectionner. — Préentions modestes (gage à convenir). Offres sous chiffre O. 99 S. à **Orell Fussli-publicité, Soleure.**

Architekt-Zeichner

praktisch und theoretisch gebildet, **sucht** auf 1. April, wenn möglich dauernde Stelle. Ausgez. Referenzen und Zeichnungen zur Verfügung. Offerten sub M. 1353 L. an **Haasen-stein & Vogler, Lausanne.**

Ingenieur,

mit drei Jahren Praxis in Strassen- und Wasserbau, gewandt in allen Absteckungsarbeiten. Französisch und deutsch sprechend

sucht Stellung

ab 1. April, eventuell später, im Bahnbau bevorzugt. Offerten unter Chiffre Z. O. 10039 an die Ann.-Exp.

Rudolf Mosse, Zürich.

Techn. Chemiker,

Diplom der Eidgen. Techn. Hochschule Zürich, mit **mehrfähr. Betriebs- und Laboratoriumspraxis** in der Zementindustrie (Fabriken und Untersuchungsanstalten), **mit eigenem chem. Laboratorium,** übernimmt:

Untersuchungen und Begutachtungen

von Rohmaterialien u. Produkten, **Chemische Mitarbeit** bei d. Behebung von Qualitätsmängeln, bei Vorstudien, beim Bau und bei der Inbetriebsetzung von Anlagen, bei der Prüfung lokal wichtiger Fragen des Betonbaues. — Gefl. Anfragen unter Chiffre Z. B. 8877 befördert die Annoncen-Expedition

Rudolf Mosse, Zürich.

Architekt

gesucht

auf Architekturbureau in Zürich, selbständig im Entwurf, Werkpläne u. s. w. Eintritt Mai. Offerten mit Angabe des Studienganges, Zeugnisabschriften und Gehaltsansprüchen unter Chiffre Z. F. 10006 an die Annoncen-Expedition

Rudolf Mosse, Zürich.

Geometer

mit eidgenössischen Patent **gesucht.**

Selbständige und dauernde Beschäftigung. Anmeldungen mit Angabe der Gehaltsansprüche an Ingenieurbureau Strüby, Solothurn.

Junger Architekt

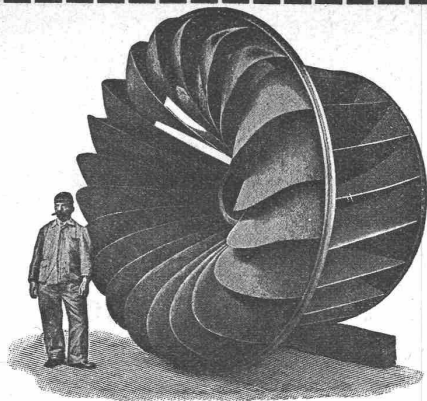
flotter Entwerfer und Darsteller, **sucht** auf kürzere Zeit **Beschäftigung** auf einem Architekturbureau in Zürich. Offerten sub. Chiffre Z. B. 10327 an Ann.-Exp. **Rudolf Mosse, Zürich.**

Gesucht

für grösseren Hotelumbau im Engadin erfahrener, gewissenhafter

Bauführer

zu möglichst baldigem Eintritt. Offerten unter Chiffre Z. L. 10336 an die Annoncen-Expedition **Rudolf Mosse, Zürich.**



Aktiengesellschaft vormals

Joh. Jacob Rieter & Co, Winterthur.**Turbinen**

neuester Konstruktion und höchstem Nutzeffekt
 :: für alle vorkommenden Verhältnisse. ::

Präzisions-Regulatoren

mit mechanischer und hydraulischer Wirkung.

Transmissionen — Kesselschmiede-Arbeiten**Konkurrenz-Eröffnung**

auf Lieferung und Legung von 35 m² Linoleum oder Korkinlaid, eventl. nach neuestem System Korkplatten, empfehlenswert für Verkaufsläden. Offerten, wenn möglich mit Muster begleitet, nimmt entgegen

Eduard Bürli, Handlg.
 Willisau (Luzern)

**Berechnungs-
ingenieur**

mit mehrjähriger Praxis im Berechnen und Entwerfen von **Asynchron- u. Gleichstrommotoren**

gesucht.

Anmeldungen mit Angabe der Gehaltsansprüche, sowie des kürzesten Eintrittstermins sind zu richten unter dem Stichwort

„**Berechnungsingenieur**“
 an die

Maschinenfabrik Oerlikon.

**Tiefbautechniker
Bauführer**

Ende der 20er, sucht wegen Bauvollendung, gestützt auf gute Referenzen, **Anstellung als Bauführer bei Unternehmung od. Bauleitung.** Gute Erfahrungen in Vorarbeiten für Bahnbau sowie Ausführung von Bahn- u. Wasserbauten u. anderen Anlagen. Gefl. Offerten sub Chiffre Z. A 10326 an die Annoncen-Expedition

Rudolf Mosse, Zürich.

Tücht. Bauführer

guter Zeichner, 32 Jahre alt, sucht sofort dauernde Stellung in Arch.-Bureau oder Baugeschäft der Ost-Schweiz. Offerten unter Chiffre Z. G. 740 an die Annoncen-Expedition

Rudolf Mosse, St. Gallen.

Hochbautechniker,

erfahren auf Bau und Bureau, 4 Semester deutsche Bauschule, guter Statiker, in Eisenbeton bewandert, der franz. Sprache mächtig, **sucht sofort Stellung.**

Gefl. Zuschr. u. Chiff. Z. D. 10254 an die Annoncen-Expedition
Rudolf Mosse, Zürich.

Ausschreibung von Bauarbeiten.

Die Generaldirektion der **Aluminium-Industrie-Aktien-Gesellschaft, Neuhausen** schreibt hiemit die Arbeiten der

Wasserfassungen und Stollen

der Wasserkraftanlage der Société des Forces Motrices de la Borgne, bei Sitten, zur freien Bewerbung aus.

Die Arbeiten umfassen:

- 2 Wasserfassungen,
- 1 Kläranlage und zirka
- 6 km Stollen,

welch letztere bereits in Ausführung begriffen sind.

Die Pläne und das Pflichtenheft samt den Submissionsbedingungen liegen bei der Direktion der Filiale in Chippis der Aluminium-Industrie-Aktien-Gesellschaft zur Einsicht auf, an welche sich die Interessenten zu wenden belieben.

Die Offerten sind bis spätestens den 15. April a. c. der unterzeichneten Generaldirektion einzureichen.

Neuhausen, den 22. März 1913.

Die Generaldirektion der
Aluminium-Industrie-Aktien-Gesellschaft Neuhausen.

Neubauten in Akkord

übernimmt tüchtiger **Bauführer**, mit langjähriger praktisch und theoretischer Erfahrung, bei solider und fachgemässer Ausführung. Off. sub Z. V. 10321 an die Annoncen-Expedition

Rudolf Mosse, Zürich.

Ingenieur

E. T. H., langjährige Auslandspraxis in **Bahn-, Brücken- u. Wasserbau** (Wasserkraftanlagen), **sucht Stelle**, auch vorübergehend. Gefl. Offerten unter Chiffre Z. R. 10317 an die Annoncen-Expedition

Rudolf Mosse, Zürich.

ATELIERS de CONSTRUCTIONS MÉCANIQUES

de VEVEY, Schweiz

**Turbinen und
Regulatoren**

Warenaufzüge aller
Systeme

Kompressoren

Hydraulische Pressen

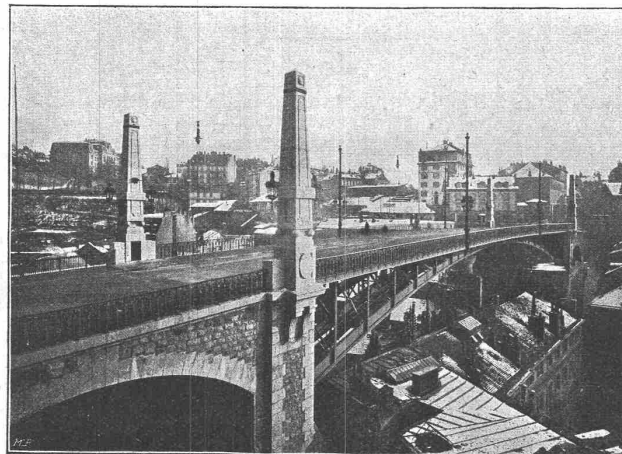
Hebewerkzeuge

Krane, Laufbühnen

Drehscheiben

Verlade-Rollwagen

Weichen u. Kreuzungen



Pont Charles Bessières à Lausanne.

Eisen- und Bronze-
Giesserei

Eiserne Brücken- u.
Dachkonstruktionen

Reservoirs und
Dampfkessel

Gasbehälter

Rohrleitungen

Schleusen und
Wehranlagen

Auf Verlangen Kostenberechnungen für Maschinenanlagen jeder Art.

Die Expansit-Korksteinplatten

✚ Patent No. 42362 und 43515 ✚

sind das wirkungsvollste, haltbarste u. leichteste Isolier-Baumaterial

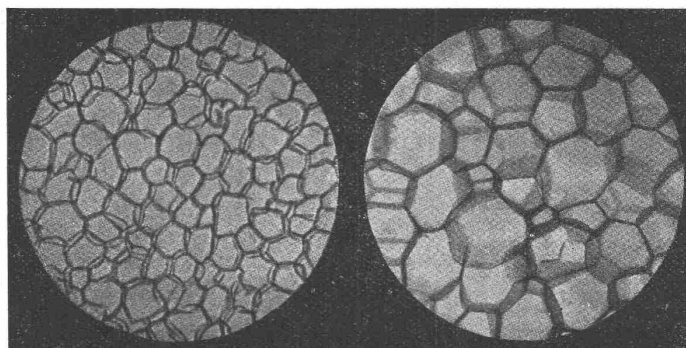
EXPANSIT ist auf chemisch-physikalischem Wege **veredelter Kork**.

EXPANSIT schliesst durch die Art seiner Erzeugung Fäulniskeime aus.

EXPANSIT isoliert gegen Kälte, Wärme, Schall und Feuchtigkeit.

EXPANSIT erzielt Isolierwirkungen von höchster Güte. ∴ ∴ ∴

Natur-Kork ➡



➡ Expansit-Kork

Schnitt durch die Korkzellen bei gleicher mikroskopischer Vergrößerung

Die **amtlich** ermittelte und **garantierte** Wärmeleitzahl $K = \frac{W. E.}{St. m. ^\circ C.} = 0,038$ bei $0^\circ C.$
wird von **keinem** aus Naturkork hergestellten Konkurrenzmaterial erreicht.

Spezialität:

Wasserbeständig imprägnierte Expansit-Korksteinplatten

zur Isolierung gegen Kälte-Verluste für

Kühlräume, Gefrier- u. Eiskühlanlagen, Bier-, Wein- u. Eiskeller.

Ausführung jeder Art Isolierungen durch eigene tüchtige Facharbeiter.

WANNER & C^{IE} A.-G., HORGEN

Generalvertreter der Firma Grünzweig & Hartmann, G. m. b. H., Korksteinfabrik,
Ludwigshafen a. Rh.