

Zeitschrift: Schweizerische Bauzeitung
Herausgeber: Verlags-AG der akademischen technischen Vereine
Band: 61/62 (1913)
Heft: 13

Werbung

Nutzungsbedingungen

Die ETH-Bibliothek ist die Anbieterin der digitalisierten Zeitschriften auf E-Periodica. Sie besitzt keine Urheberrechte an den Zeitschriften und ist nicht verantwortlich für deren Inhalte. Die Rechte liegen in der Regel bei den Herausgebern beziehungsweise den externen Rechteinhabern. Das Veröffentlichen von Bildern in Print- und Online-Publikationen sowie auf Social Media-Kanälen oder Webseiten ist nur mit vorheriger Genehmigung der Rechteinhaber erlaubt. [Mehr erfahren](#)

Conditions d'utilisation

L'ETH Library est le fournisseur des revues numérisées. Elle ne détient aucun droit d'auteur sur les revues et n'est pas responsable de leur contenu. En règle générale, les droits sont détenus par les éditeurs ou les détenteurs de droits externes. La reproduction d'images dans des publications imprimées ou en ligne ainsi que sur des canaux de médias sociaux ou des sites web n'est autorisée qu'avec l'accord préalable des détenteurs des droits. [En savoir plus](#)

Terms of use

The ETH Library is the provider of the digitised journals. It does not own any copyrights to the journals and is not responsible for their content. The rights usually lie with the publishers or the external rights holders. Publishing images in print and online publications, as well as on social media channels or websites, is only permitted with the prior consent of the rights holders. [Find out more](#)

Download PDF: 13.02.2026

ETH-Bibliothek Zürich, E-Periodica, <https://www.e-periodica.ch>

Schweizerische Bauzeitung

Abonnementspreis:

Schweiz 20 Fr. jährlich
Ausland 28 Fr. jährlich

Für Vereinsmitglieder:

Schweiz 16 Fr. jährlich
Ausland 18 Fr. jährlich
sofern beim Herausgeber
abonniert wird

WOCHENSCHRIFT**FÜR BAU-, VERKEHRS- UND MASCHINENTECHNIK**

GEGRÜNDET VON A. WALDNER, ING. HERAUSGEBER A. JEGHER, ING., ZÜRICH

Verlag des Herausgebers. — Kommissionsverlag: Rascher & Cie., Zürich und Leipzig

ORGAN

DES SCHWEIZ. ING.- & ARCHITEKTEN-VEREINS & DER GESELLSCHAFT EHEM. STUDIERENDER DER EIDG. TECHN. HOCHSCHULE.

Insertionspreis:

4-gespalt. Petitzeile oder
deren Raum . 30 Cts.
Haupttitelseite: 50 Cts.

Inserate ausschliesslich
an Annoncen-Expedition
Rudolf Mosse, Zürich
und deren Filialen und
Agenturen

ELEKTRISCHE
HYDRAULISCHE
TRANSMISSIONS-

PERSONEN- & WAREN-

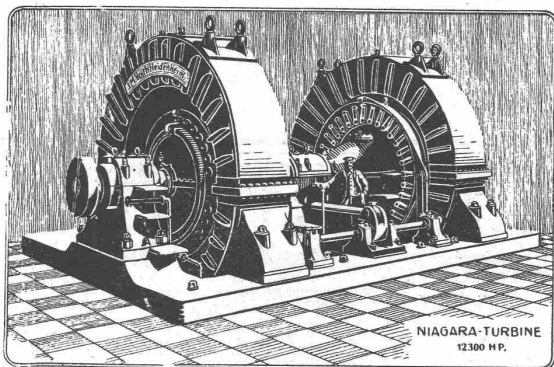
AUFZÜGE

SCHINDLER & C^{ie}
.: LUZERN .:

GEGRÜNDET 1874.

Wissenschaftliches Technisches Kaufmännisches Uebersetzungsbureau **W. T. K.**

Zürich auf der Mauer 13. Tel. 9553, Uebersetzungen in alle und aus allen Sprachen nur von Fachleuten in ihrer Muttersprache.



J. M. Voith, Heidenheim
a. d. Brenz, Württemb.

Maschinenfabrik und Giesserei

Turbinen

mit wagrechten und senkrechten Wellen für alle Gefälle.

Hydraulische Geschwindigkeitsregulatoren.

Wasserstandsregulatoren, auch
für lange Druckleitungen.

Ueber 5000 Turbinen, über 1,800,000 PS,
über 2500 Regulatoren ausgeführt und in Auftrag.



BAILDONSTAHL



zäher, reiner und dichter

KONSTRUKTIONSTAHL

für den Bau von Grossmaschinen-Marinefahrzeugen-Turbinen-Automobilen-Flugmaschinen

WERKZEUGSTAHL-SCHNELLSCHNITTSTAHL-PRÄZISIONSSPIRALBOHRER**Oberschlesische Eisen-Industrie A. G.****Gleiwitz****General-Vertretung für die Schweiz:****E. Haegler-Rütschi und A. Dresel, Zürich V. Florastrasse 7.**

Gesamtarbeiterzahl etwa 10000.

Für technische Vorarbeiten und Projektstudien im Bahnbau
empfiehlt sich B. EMCH, Ingen.-Bureau, Bern.

KANALISATION behandelt als Spezialist und Civil-Ingenieur
H. Streng, St. Moritz.

Städt. Polytechn. Lehranstalt

Abteilungen für Maschinenbau,
Elektrotechnik, Architektur
und Bau-Ingenieurwesen.

Programm durch das Sekretariat
Beginn der Semester April u. Oktober.

Friedberg (Hessen)

5 Bahn-Min. von Bad-Nauheim u.

7/8 Bahn-Std. von Frankfurt a. M.

ARSAG LIFTS

Personen- & Warenaufzüge
jeder Art.

Aufzüge- & Räderfabrik Seebach**SEEBACH-ZÜRICH.**

Solothurn-Bern-Bahn.

Bauausschreibung.

Es wird hiemit Konkurrenz eröffnet über die Ausführung des Unterbaues und das Legen des Oberbaues zweier Sektionen der elektrischen Schmalspurbahn Solothurn-Bern. Pläne und Pflichtenhefte liegen von Montag den 31. März 1913 an im Baubureau in Solothurn (Amthausplatz 258) zur Einsicht auf.

Die Angebote sind schriftlich und verschlossen bis Dienstag den 15. April 1913 der Bauleitung in Solothurn einzureichen.

Die Direktion.

PATENT-ANWÄLTE
E. BLUM & C^e DIPL. INGENIEURE
GEGRÜNDET 1878 · ZÜRICH · BAHNHOFSTR. 74

Kgr. Sachsen.
**Technikum
Mittweida.**
Direktor: Professor Holst.
Höheres techn. Institut
f. Elektro- u. Maschinentechnik.
Sonderabteilungen für Ingenieure,
Techniker und Werkmeister.
El. u. Maschinen-Laboratorien.
Lehrfabrikwerkstätten.
Älteste u. besuchteste Anstalt.
Progr. etc. gratis
v. Sekretariat.

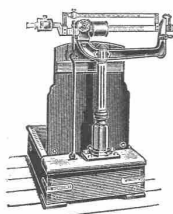


Die anerkannt beste Farbe

für Innen- und Aussen-Anstriche.

General-Vertreter für die Schweiz:

C. Hässig, Angenstein bei Basel.



Dezimal- u. Laufgewichts-

Waagen

in präziser Ausführung

empfiehlt

**Albert Wäckerlin, Waagenfabrik,
Schaffhausen.**

Terner & Chopard

Ingenieur-Bureau für Hoch- und Tiefbau

Telephon 84.02

Zürich I

Kasp. Escherhaus
St'pfenbachstr. 15

**Brückenbauten
Eisenbetonbau
Foundationen ::**

Projektierung und Ausführung

J. Rukstuhl, Basel

erstellt auf Grundlage vieljähriger Erfahrung

Centralheizungen

aller Systeme

Warmwasser — Niederdruckdampf etc.

Sponagel & Co., Zürich
Baumaterialien

Spezialgeschäft für keramische
Boden- und Wandbeläge
Kunstglasurplatten : Wandbrunnen
Mutz-Keramik.

Generalvertreter erstklassiger Fabriken.
Kunstgerechte Ausführung der Versetzarbeiten durch
eigene, geschulte Facharbeiter.

Kataloge und Preislisten zu Diensten.
Reichhaltige Muster-Ausstellung Sihlquai 139—143.

Klub-Sessel

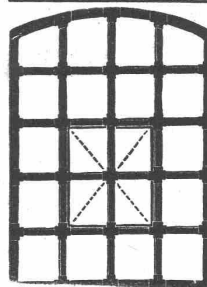


in echt Leder u. ganz Rosshaar
von Frs. 150 an

Edmund Koch
Stadelhoferstr. 9.
ZÜRICH.

Verlangen Sie

Kataloge



Schmiedeeiserne Fenster

äußerst preiswürdig, dabei große Stabilität,
gefälliges Aussehen und schnellste Lief-
erung. Zuverlässiges Verkitten. Absolute
Sicherheit der Verbindungsstellen.

Prima Referenzen.

M. Koch, Zürich

Maschinenfabrik, Eisen- u. Brückenbau.

LITOSILO

gestampfter, fugenloser,
unverbrennbarer, warmer, elastischer, schalldämpfender

Kunstholz-Bodenbelag

dauerhaft wie Eichenholz, deshalb besonders geeignet für Fabriken.

Linoleum-Unterlagen

Litosilo-Estrich — Kork-Estrich

Planolin-Nivelliermasse

zum raschen auebnen der Böden vor legen des Linoleums;
erhärtet und trocknet sofort.

Ch. H. Pfister & Co., Basel

Granit.

Veranlasst durch in letzter Zeit vielfach vorgekommene Verwechslungen, machen wir hiemit öffentlich darauf aufmerksam, dass unsere Firma bei der in Konkurs geratenen „A. G. schweiz. Granitwerke in Bellinzona“ weder beteiligt noch sonstwie mit derselben in Verbindung war und deshalb auch durch deren Konkurs in keiner Weise berührt wird.

Aktiengesellschaft H. SCHULTHESS in PERSONICO.

**Direktion in Lavorgo (Tessin) : Telephon No. 9
Zweighbureau Zürich: Eichstr. 11 : Telephon 6675**

Grosse Granitbrüche bei Personico (Station Bodio), Cresciano (Station Osogna) und im Verzascatal mit Werkplatz bei Station Gordola.

Werkplatz für dringende Aufträge und Taglohn-Arbeiten

Haldenstrasse Zürich III.

Ingenieurbureau v. Bonstetten & v. Wattenwyl

Gerechtigkeitsgasse 64, Bern
Hochbau ————— Tiefbau

Statische Berechnungen
der
Eisenbeton-, Stein- und Eisenkonstruktionen

Projekte und Kostenvoranschläge
Bauleitung und Begutachtungen

Spezialität:
Eisenbetonkonstruktionen

Heu, Häcksel, Stroh,

aller Gattungen, liefern in separaten und beliebig zusammengestellten Wagenladungen franko jede Bahnstation oder in Detailbezügen zu billigsten Tagespreisen

Gebrüder Renold, Fourage-Handlung und Häckselfabrik in Zürich.

SCHWEIZ.
LICHTPAUSANSTALTEN A.-G.
Auf der Mauer 4 **ZÜRICH** Auf der Mauer 4
Filialen in **Bern, St. Gallen & Luzern**
Heliographie  **Negrographie**
Spezialität: **Trockendruck** (Plandruck)
Heliographie-Paus- und Zeichenpapiere
Lichtpaus-Apparate
Man verlange Muster u. Preislisten.

Internationale Baumaschinenfabrik A.-G.

NEUSTADT an der Haardt

vorm. **W. L. Velten**

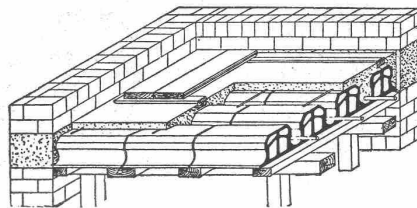
Tel. 39. Telegr.-Adr.: Ibag. Filiale: **Kornthal** bei Stuttgart. Tel. 3

Zementrohr-Press- und Ausform-Maschine D. R. P. auch Patent, für ovale und runde Rohre.
Strassen-Automobil-Steinbrecher System Velten, Modell 1910. Selbstfahrend bis 40 cbm Schotter pro Tag.
Steinbrecher für Strassen-, Eisenbahn- und Betonschotter, Leistung 15—30 cbm pro Tag.
Feinbrecher System Velten, Modell 1912, für Beton, Eisenbeton und Sand, 16—60 cbm pro Tag.
Beton-Mischmaschine System Velten, von 40 bis 300 cbm tägliche Leistung.
Spezial-Maschine für Untergrund-, Eisenbahn- und Tunnelbauten.

Kies-, Wasch- und Sortiermaschinen, Walzwerke, Mahlgänge, Aufzüge, Elevatoren, Hebezeuge, Saug- und Druckpumpen, Dampfkräne, Bauwerkzeuge, Transportgeräte in prima Qualität. Komplette Einrichtungen für Hoch- und Tiefbau, Wasserhaltungen, Sand-, Beton- und Schotter-Zerkleinerungsanlagen, Kies-, Wasch- und Betonieranlagen für jede gewünschte Tagesleistung. Die Velten'schen Anlagen haben sich in der Praxis vorzüglich bewährt und erzielen **50—100 Prozent höhere Leistung**. Auf Wunsch liefern wir kompl. Einrichtungen zur **Miete** mit Vorkaufsrecht. Auf vorherige Anzeige können Maschinen in unseren Fabriken **Neustadt an der Haardt** sowie **Kornthal** bei Stuttgart im Betrieb vorgeführt werden.

Hohlstein-Decke

[System Pfeifer].



Billig, schall-, schwamm-, tropf- und feuersicher. Kein Lager, kein Anlagekapital, keine Vorausbezahlung erforderlich. Für jede Last und Spannweite, durch **jeden Baubeflissenen**, leicht ohne **Gefahr** herstellbar. Statische Berechnung, Zeichnung, Beschreibung, Kalkulation. Ausführungstabellen und Offerte über die Hohlsteine kostenlos durch den Erfinder

Josef Pfeifer in Schruns (Vorarlberg)

Die Lieferung und Fakturierung der Hohlsteine geschieht durch die Ziegelfabriken:

J. Schmiedheiny & Co in Heerbrugg; **Vereinigte Ziegelfabriken (Zündel & Co)** in Thalingen u. Rickelhausen (Baden)

Aufzüge

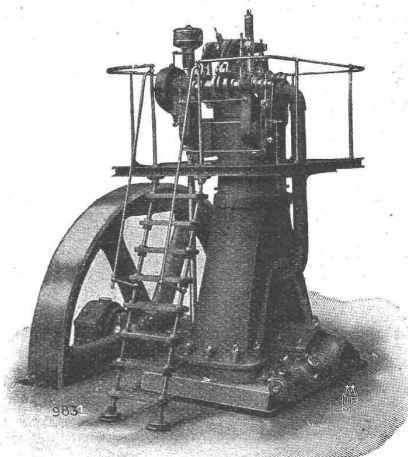
jeder Art und Grösse
langjährige Spezialität

von

J. Willi, Sohn, Chur.

Deutzer Dieselmotoren

stehender und liegender Konstruktion
für Betrieb mit Rohöl, Teeröl etc.



Vorzüglichste Ausführung. Prima schweizerische Referenzen
Zweitakt-Rohölmotoren

Einfach — Billig

Deutzer Gas-Benzin-Petrolmotoren

Prospekte — Kostenvoranschläge gratis durch

Gasmotoren-Fabrik „DEUTZ“ A.-G. Zürich

**Schweizerische
Strassenbau-Unternehmung
A.-G.**

vormals Westschweiz. Strassenbau A.-G.

SOLOTHURN.



Solothurn, Datum des Poststempels.

P. P.

Der unterzeichnete Verwaltungsrat erlaubt sich hiemit, Ihnen eine vorläufige Anzeige über die Namensänderung der Firma „**Westschweizerische Strassenbau A.-G., Solothurn**“ und ihre Geschäftserweiterung höflich zu unterbreiten.

Es gereicht uns zur hohen Genugtuung, Ihnen mitteilen zu können, dass es der vorgeannten Gesellschaft durch die Erstellung von Teermakadamstrassen (System Aeberli) gelungen ist, sich in verhältnismässig kurzer Zeit bei den kantonalen und städtischen Bauverwaltungen der Nord- und Westschweiz gut einzuführen und zahlreiche, teils sehr bedeutende Aufträge zur Ausführung zu bringen. Wir erinnern sie dabei an die Arbeiten für die schweiz. Landesausstellung 1914 in Bern: 50,000 m², Stadtbauamt Bern 25,000 m², Stadtbauamt Solothurn 17,700 m², kant. Baudirektion Bern 5,000 m², Stadtbauamt Châtelard-Montreux 7,800 m², Belag der neuen grossen Halenbrücke in Bern 1900 m², Belag der neuen Aarebrücke Trimbach-Olten 700 m² etc.

Um jedoch den heutigen Anforderungen in technischer und hygienischer Hinsicht noch besser als es bisher der Fall war, entsprechen zu können, haben wir uns entschlossen, unsern Betrieb bedeutend zu erweitern, um fernerhin die Ausführung von Strassendecken von der einfachsten Makadamdecke bis zu den Kunstbelägen, sowie Strassenunterhaltungsarbeiten verschiedenster Arten, zu übernehmen, so dass sich unsere Firma zu einer **Spezialfirma für Erstellung von Strassendecken** erweitert hat.

Wenn wir nach dieser Richtung hin unsern Betrieb ergänzen, so tun wir es nicht nur, weil uns diese Komplettierung heute als eine unbedingte Notwendigkeit erscheint, sondern auch, um einem von Seiten unserer Geschäftsfreunde, hauptsächlich von Seiten der Bauverwaltungen grösserer Ortschaften und kleinerer Städte, öfters ausgesprochenen Wunsche entgegenzukommen.

Unser Verwaltungsrat hat die Angelegenheit eingehend und nach allen Seiten geprüft und ist überzeugt, allen diesbezüglichen Anforderungen entsprechen zu können, zumal es ihm gelungen ist, als **technischen Direktor** in der Person des Herrn **Leo Wild** einen Fachmann zu finden, der als Beamter des **baselstädtischen Strasseninspektorates** lange Jahre Gelegenheit hatte, sich mit dem modernen Strassenbau und allen dazu gehörenden Arbeiten vertraut zu machen.

Gestützt hierauf und auf die bisherigen Erfahrungen hat der Verwaltungsrat ferner beschlossen, die geschäftliche Tätigkeit der Gesellschaft, die bisher auf die **Nord- und West-Schweiz** lokalisiert war, nunmehr auf die ganze Schweiz auszudehnen. Er glaubt damit, auch den verschiedenen Bauverwaltungen, Firmen und Privaten der **Ostschweiz**, entgegenzukommen und gibt sich der angenehmen Hoffnung hin, auch in dieser Gegend nähere Verbindungen anknüpfen zu können.

Die Erweiterung und Ergänzung unseres geschäftlichen Betriebes nötigten uns nun aber zu einer Aenderung der Firmenbezeichnung und wir erlauben uns die höfliche Mitteilung, dass unsere Firma nunmehr den Titel trägt:

Schweizerische Strassenbau-Unternehmung A.-G.
Solothurn.

Indem wir Ihnen von dieser Neuerung Kenntnis geben und Ihnen unsern Betrieb in empfehlende Erinnerung bringen, zeichnen wir mit vollkommener Hochachtung

Namens
der
Schweizerischen Strassenbau-Unternehmung A.-G.
Solothurn,

Der Verwaltungsrat.

Schweizerische Strassenbau-Unternehmung A.-G.

vormals Westschweizerische Strassenbau A.-G.

Telegramm-Adresse:
Strassenbau-Solothurn.

Solothurn.

Telephon Nr. 402



Spezialfirma

für Erstellung von Strassendecken aller Art.

Eigene Stein-Brechwerke

Apparate für Oberflächenteerungen und Teermakadam-Maschinen

Lieferung von gebrochenem Kiesel-Schotter sowie gebrochenem Hartschotter aller Arten

**Ausführung
von Strassen-Unterhaltungsarbeiten, mit oder ohne Material-Lieferung**

Behandlung von Strassendecken mit bituminösen Stoffen

Erstellung von gewöhnlichen Makadamstrassen, Trottoirs etc.,
(mit oder ohne Oberflächenteerungen)

**Lieferung von präpariertem Teer-Makadam
(System Aeberli)**

Bezugsquellen: Basel, Bern, Biel, Genève, Roggwil (Bern), Solothurn, Zürich

**Erstellung staub- und schlammfreier Beläge
für Strassen, Trottoirs, Gartenwege, Tennisplätze, Bahnsteige, Hallenböden u. s. w. durch
Einbau von Teermakadam
(System Aeberli)**

Erstellung von Pilasterstrassen (Gross- und Kleinpflaster)

Spezialität: Ausgiessen der Pilasterfugen mit Steinpech oder Zement
Uebernahme der Reinigung und des Unterhaltes der durch uns ausgeführten Anlagen

Vertretungen

für Erstellung aller staub- und schlammfreien Kunstbeläge, Holzpflaster, Asphaltbeläge etc.

Ausführung von Strassenprojekten und Uebernahme von Bauleitungen

Begutachtungen und Expertisen

auf dem gesamten Gebiete des Strassenwesens

Kostenlose Erteilung von Ratschlägen

für die Wahl der Strassendecken nach Lage und Grösse des Verkehrs.

Seite / page

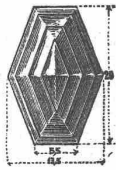
leer / vide /
blank

Koch & Cie^{ie}, Baumaterialien-Handlung, Basel

Telephon: Nr. 2977

vormals E. Baumberger & Koch

Telegr.-Adr.: Asphalt Basel



:: Falconnier's Glasbausteine ::

aus geblasenem Glase

Glas-Prismen und -Reflektoren

bringen Tageshelle in dunkle Räume

**Schürmann's Anker - Eisen**

aus Siemens-Martin-Flusseisen. Werden auf der Baustelle kalt verarbeitet.

Nagelbare Bims-Dübelsteine

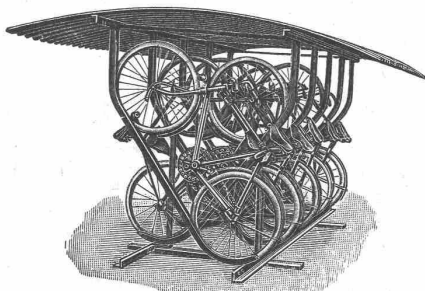
aus besonders geeignetem, präpariertem Bimsstein in schweizer. Backsteinformat 24 × 12 × 6 cm.

**LOLLARKESSEL
FÜR CENTRALHEIZUNG**Unübertroffen in Heizleistung und Brennstoffausnutzung
Zu beziehen durch die meisten Heizungsfirmen**BUDERUS'SCHE EISENWERKE**

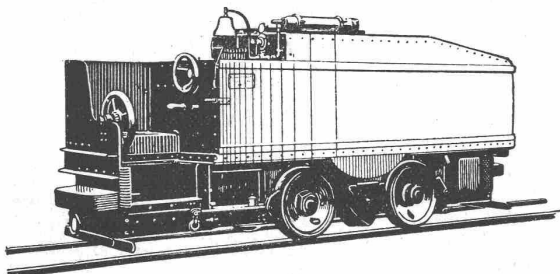
ABT. LOLLAR, WETZLAR

Vertreter: Wanger & Huber, Zürich.

Lager in Zürich und Genf.

**Fahrradständer**

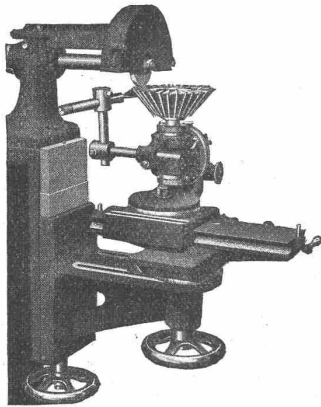
ganz aus Eisen mit Schutzdach aus verzinktem Wellblech, im Gebrauche vorzüglich bewährt, liefert zu billigen Preisen die

Aktiengesellschaft der
Maschinenfabrik von Louis Giroud, Olten.**Prospekte stehen zu Diensten.**
In der Schweiz viele hundert im Gebrauch.GANZBEDARF FÜR
TECHNIKER LIEFERT
CARL EBNER JR.
POLYTECHN. VERSANDGESCH.
© SCHAFFHAUSEN**Autogene****Schweis- und
Schneid-
Anlagen** fertigenals Spezialität in
vorzüglicher Konstruktion**Kraiss & Friz, Stuttgart.****Motor-Lokomotiven**für Benzin-, Benzol- und Spiritus-Betrieb
in **Schmal-** und **Normal-Spur.**Sofortige Betriebsbereitschaft
Keine Feuersgefahr
Geringe Betriebskosten
Einfachste Bedienung**Schweizer. A.-G.****Orenstein & Koppel, Zürich I**

vis-à-vis Hauptbahnhof.

Ludw. Loewe & Co. Berlin

fabrizieren in vollendeter Präzision
WERKZEUGMASCHINEN & WERKZEUGE
für Metallbearbeitung. Vollständig auswechselbar.
NORMALISIERTE MASCHINENTEILE.
Generalvertreter d. Schweiz: R. FALKNER, Ing. BASEL.



Die
Loewe'sche
Werkzeug-
Schleifmaschine

No. 20

ist derart gebaut, dass das zu schleifende Werkzeug leicht in jede nur wünschbare Stellung zur Schleifscheibe gebracht werden kann, so dass ein rationeller Schliff entsteht. Die obige Figur zeigt die Einstellung zum Schleifen eines Winkelfräasers.

Man verlange gefl. Broschüre A über Werkzeug-schleifmaschine 20.

Spezialhaus sämtlicher wasserdichter Bekleidungsartikel,

als:

Regenmäntel
 Taucheranzüge
 Wasserhosen
 Wasserstiefel
 sämtl. Dichtungsmaterial f. techn. Zwecke.

Grubenjacken
 Pferdedecken u.
 Wagendecken a.
 Kautschuk

Preislisten und Voranschläge zu Diensten.

Gummiwarenfabrik

H. Specker's Wwe, Zürich

Kuttelgasse 19, mittlere Bahnhofstrasse.

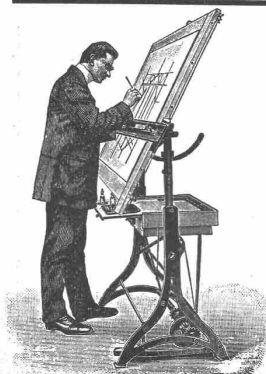
**GEBRÜDER SCHOLL, ZÜRICH**

Poststrasse 3.

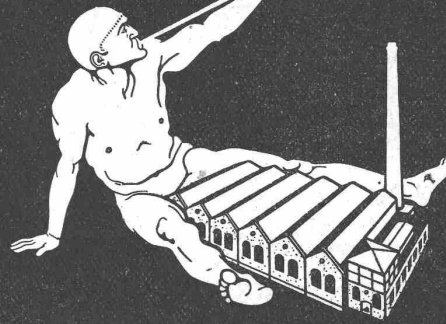
Der beste Zeichentisch, verstellbar in der Höhe und in jeder Schräglage ist unsere gesetzlich geschützte Marke

„Pythagoras“

Ständige Ausstellung in Zeichentischen in jeder Preislage.
 Illustrierter Prospekt gratis.



HOTTINGER, EBLE
 SPEZIAL-FABRIK
**KITTLÖSER GLAS-
 BEDACHUNG**
 DRP / DRGM. AUSLANDSPAT.



ESSLINGEN $\frac{1}{2}$
 TEL. 547

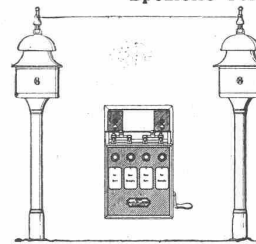
Generalvertretung für die Schweiz:
Balduin Weisser's Söhne & Cie., Zürich-Basel.

Hasler A.-G., Bern

vorm. Telegraphen-Werkstätte von G. Hasler
 gegründet in 1852

Telephon- u. Telegraphenapparate

Spezielle Telephone für Starkstromanlagen

**Elektrische Block-**

und

Signal-Apparate

für

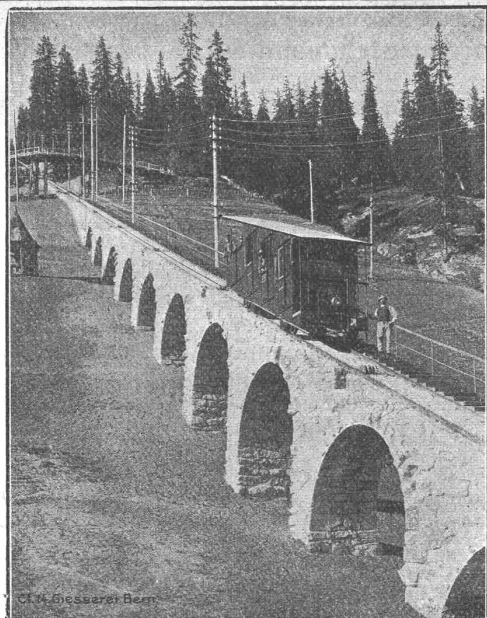
Eisenbahnen.

Massiv gewalzte
Mauerkanten-Schutzleisten
Treppenstufen-Schutzschienen
 in Stahl- und Hartbronze.
 Neuheit: Rückseitige, kräftige Versteifungsrippe; doppelte
 Dübelvernetzung.

J. Louis Müller, Luzern.

und Gollen aller Art angeschlossen.
 J. Eberspächer Metallwarenfabrik.
 Esslingen a.N.

Generalvertreter für die Schweiz:
Martin Keller, Neu-Seidenhof, Zürich.



Gesellschaft der L. v. Roll'schen Eisenwerke, Gerlafingen.
Werk: GIESSEREI BERN in Bern.
 Konstruktionswerkstätten.

„Grand Prix“ an der Internationalen Ausstellung Mailand 1906 —
 „Grand Prix“ an der Internationalen Ausstellung der Anwendungen der
 Elektrizität in Marseille 1908 — „Hors Concours“ an der Internationalen
 Ausstellung Turin 1911 für **Seilbahnen** und **Zahnstangenoberbau**.

Spezialfabrik für Bergbahnen:

Seilbahnen und Zahnradbahnoberbau.

Seilbahnen mit Wasserballast und elek-
 trischem Betrieb, Bremsen eigenen Systems.

Seit 1898 **76 Seilbahnen** ausgeführt oder im Bau.
Zahnstangen, System **Strub**, **Riggenbach** und andere.

Andere Spezialitäten der Firma:

Eisenbahnmaterial, Hebezeuge, Schleusen- und Wehranlagen.

Nähere Angaben und Projekte, sowie
 Referenzen stehen zu Diensten. ::

Gelatine-Telsit

Sicherheits - Sprengstoff.

Im Gebrauch bei folgenden Tunnel-Unternehmungen:
 Jungfrau-Bahn, Münster-Grenchen, Lötschberg usw.

Spezial-Sprenggelatine

Neues, handhabungssicheres Dynamit.

Alleinige
 Fabrikanten

Dynamit Nobel A.-G. Zürich

Mythen-Strasse 21
 Fabrik in Isleten (Uri)

Menck & Hambrock

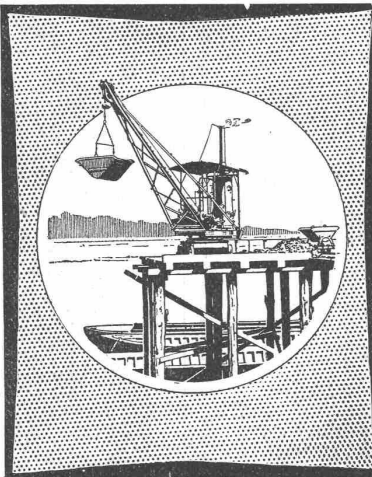
G. m. b. H.

Altona-Hamburg

Spezialgeräte für Bauunternehmer.

Unsere Spezialmaschinen sind infolge ihrer
 technischen Durchbildung heute zu den voll-
 kommensten Maschinen ihrer Art zu zählen.
 Alle Einzelheiten, auf denen die Ueberlegenheit
 unserer Konstruktionen beruht, sind durch
 Patente in weitgehendem Masse geschützt.

Ueber 400 Löffelbagger geliefert!



Fritz Marti, Bern

Act.-Ges.

Vertreter für die Schweiz.

Löffelbagger, Patent-Einkettengreifer, Vier-
 seil-Greifbagger, Dampf-Drehkrane, Rammen
 aller Art und alle sonstigen Maschinen für
 Pfahlgründungen, als Spülpumpen, Pfahl-
 auszieher, Grundsägen, Windmaschinen, vor
 allem fahrbare Dampfwinden und Bauloko-
 mobilen, Zentrifugalpumpen, stehende Quer-
 rohrkessel.

Alle gangbaren Maschinen auch zur Miete!

In der Schweiz arbeiten gegenwärtig **Menck'sche Universal-Heissdampf-Löffelbagger**: Vor dem Nordportal des neuen
Hauenstein-Tunnels und in **Vernier-Meyrin** bei Genf.



Sie müssen

sich die

Automatbuchhaltung

anschaffen. — Genauen Einblick in alle Details und trotzdem Gruppenabrechnung.

Kein Uebertragen. — Kein Punktieren.

Unbeschränkte Kontizahl.

Verlangen Sie gratis Auskunft.

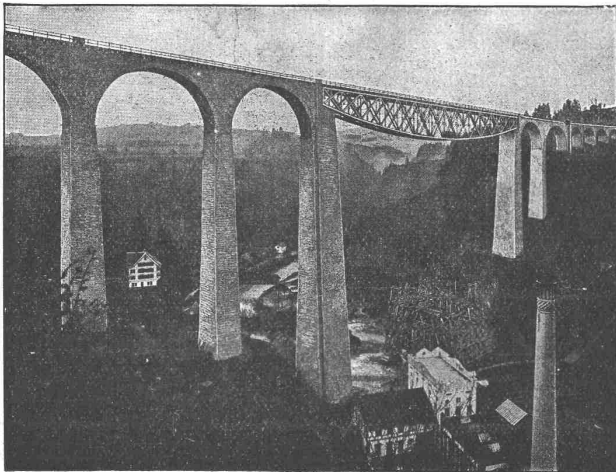
Schweiz. Organisationsbureau Zürich:
Bahnhofstr. 72, Entresol. **J. Diemand.**

Aktiengesellschaft der Maschinenfabrik von

Theodor Bell & Cie., Kriens-Luzern

Eisenkonstruktionen

Brücken, Hochbauten, Masten



Sitterbrücke 900 Tonnen mit teilweise abgebrochenem Montagegerüst.
Stützweite 120 m. Montagehöhe 100 m.

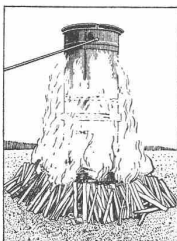
Für Automobil-Garages u. Benzin-Depots

Benzin- und Petrol-Reservoirs

Schweizer Patent

D. R. P.

Rumän. Patent



Von der Zürcher Feuerpolizei geprüft und gut befunden. — Jedes von mir gelieferte Benzinreservoir wird auf Wunsch einer Feuerprobe unterworfen auf mein Risiko.

Verdunstung oder Vergasung der Lagerflüssigkeit ausgeschlossen.

Interessenten belieben sich zu wenden an den Patentinhaber:

K. Müller, Schlieren

bei Zürich, Grabenstrasse 442.

Abschriften, Vervielfältigungen, **Uebersetzungen** von Katalogen, Prospekten **technischer Art** (Fachausdrücke)

Kopierbureau Steinmann & Erni, Zürich V

Plattenstrasse 80 — Telefon 2041.

Th. Bertschingers Söhne

Hoch- und Tiefbau-Unternehmung, Zürich-Lenzburg

erlauben sich ihr vorzügliches Steinmaterial aus dem

Muschelsandsteinbruch „Steinhof“ Othmarsingen

für die Lieferung roher, wie reich bearbeiteter Werkstücke zur kommenden Bausaison in empfehlende Erinnerung zu bringen.

Referenz: Giebelfaçade Peterhof, Zürich.

Is komprimierte und abgedrehte, blanke



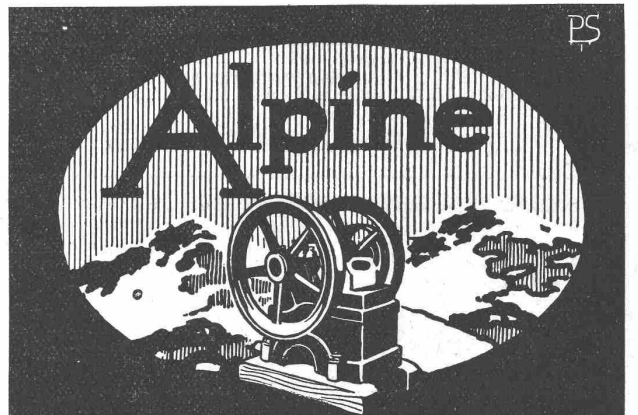
Montandon & Cie, A.-G., Biel.

Blank und präzis gezogene



jeder Art in Eisen und Stahl.

Kaltgewalzte Eisen- und Stahlbänder bis 210 mm Breite.
Schlackenfreies Verpackungsbandeisen.



Bulldog-Steinbrecher

auch fahrbar und als Auto-Steinbrecher konstruiert. Der Bulldog-Steinbrecher dient zur Herstellung von Strassen- und Eisenbahn-Schotter aus Granit, Basalt, Porphy, Kalkstein, Syenit etc. Da man in der Lage ist, mit einer Maschine sowohl grob zu brechen als auch Terrazzomaterial und sogar ein noch feiner gebrochenes Produkt herzustellen, sind diese Brecher für die verschiedensten Zwecke verwendbar.

Spezial-Drucksachen und Anschläge A 102 bereitwilligst.

Carl Weller & Co., Zürich V, Englisch- viertelstr. 57
Vertreter der Alpine Maschinenfabrik Gesellschaft
Augsburg A 102.

Oehler & Co Aarau

Eisen- und Stahlwerke

empfehlen als hauptsächlichste Spezialität:

**Luftseilbahnen,
Geleiseseilbahnen,
Hängebahnen**

mit Hand- oder Seilbetrieb.

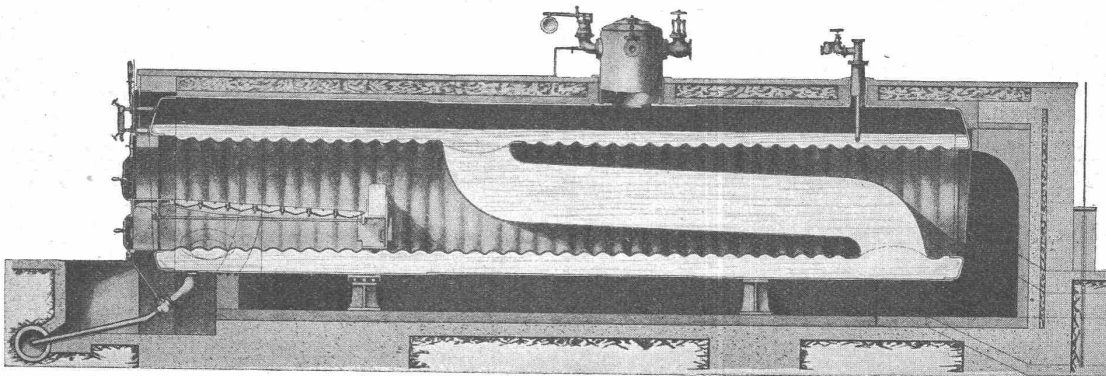
Eisenkonstruktionen

Brücken, Hochbauten, Masten etc.

Wartmann, Vallette & Cie., Brugg Filiale in Genf.

Kostenberechnungen und Projekte. — Prompte Bedienung.

King's Patent-Flammrohrkessel mit Wasserzirkulationsrohr.



Hervorragende Neuerung im Dampfkesselbau. Intensivste Wasserzirkulation.

90 Prozent Mehrleistung bei gleichbleibendem Nutzeffekt gegenüber den bisherigen Flammrohrkesseln.

**Kürzeste unter Drucksetzung. — Vollkommenste Temperatur-Ausgleichung.
Höchstes Verdampfungsvermögen. — — — Keine Kesselsteinbildung.**

Man verlange ausführlichen Prospekt von der

Maschinenfabrik King & Co, A.-G., Zürich

Moderner Fabrikbau.

Neueste Dach- u. Oberlicht-Konstruktionen für industrielle Anlagen.

Weberei, ausgeführt in Frankreich. ☞ Patent Nr. 23428 mit Neuerungen.



1. Empfohlen als rationellstes System für Spinnereien, Webereien, Färbereien, Bleichereien, Maschinenfabriken, Montierungshallen, Werkstätten, Elektrische Zentralen, Giessereien, Güterhallen. Mehr als dreissigjährige Erfahrungen im Bau industrieller Anlagen. Ueber 400 000 m² ausgeführt.

Reform-Holzzement-Dächer
mit Eternitplatten-Belag, ohne Kiesbeschüttung.

System Knobel, ☞ Patent Nr. 48935.

2. Bedeutende Verminderung des Gewichtes und dadurch Ersparnis an der Dachkonstruktion. Vorzügliche Isolierung. Bequeme Begehung der Dachfläche. Schutz gegen Beschädigung der Dachhaut.

Anfertigung von Bau- und Konzessionsplänen nebst stat. Berechnungen für industrielle Anlagen jeder Art, auch im Auftrag der HH. Ing., Arch. u. Bauunternehmer u. ev. Ausführung einzelner Teile der Bauten, spez. der Dach- u. Oberlicht-Konstruktionen.

Ausfertigung der Entwürfe:

H. Knobel vormals in Firma **Séquin & Knobel** **Zürich IV**
Ingenieurbureau für modernen Fabrikbau. Architekturbureau.

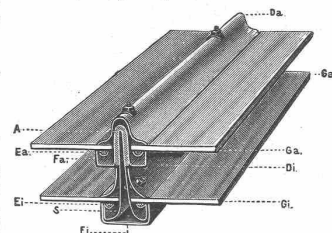
Kittlose Oberlichter

für Laternen-Oberlichter, Sheddächer und Wohnhäuser

mit Einglasung a. elastischer Unterlage.

- a) Sprossen für einfache Verglasung, ☞ Patent Nr. 43278,
b) verbesserte Duplexsprosse mit doppelter Verglasung, System Knobel, ☞ Patent Nr. 51597, gleichmässige sichere Scheibenauflage. Dichter Abschluss gegen Regen, Schnee, Russ und Staub. Leichtes Reinigen. Gute Isolierung und Ersparnis an Heizmaterial.

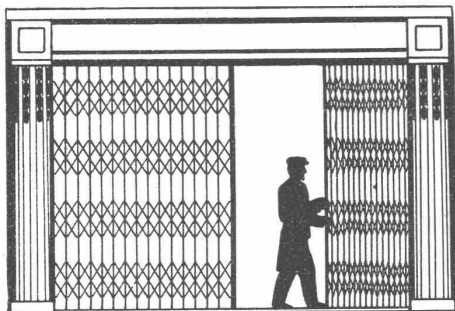
b) Duplexsprosse.



Vertretung und Ausführung:

Koch & Cie vormals **E. Baumberger & Koch** **Basel**
Unternehmung f. Dachkonstruktionen u. Bodenbelagsarbeiten.

F. GAUGER & Co
■ ZÜRICH ■



ZUSAMMENSCHIEBBARE
■ **GITTER** ■

EIGENES PATENT • 29385 FÜR FENSTERVERSCHLÜSSE
innen zum öffnen (Seilzug)

Eisenkonstruktionen

jeder Art; Projekte, Kostenberechnungen.
Spezialität: Eis. Formen f. Betonindustrie.

Joh. Graber, Veltheim - Winterthur.

Hebezeuge für das Baufach.

Ketten- und Seil-Flaschenzüge,
besonders Schraubenflaschenzüge
„SECURAPID“.

Laufkatzen, Winden
und
Krane aller Art

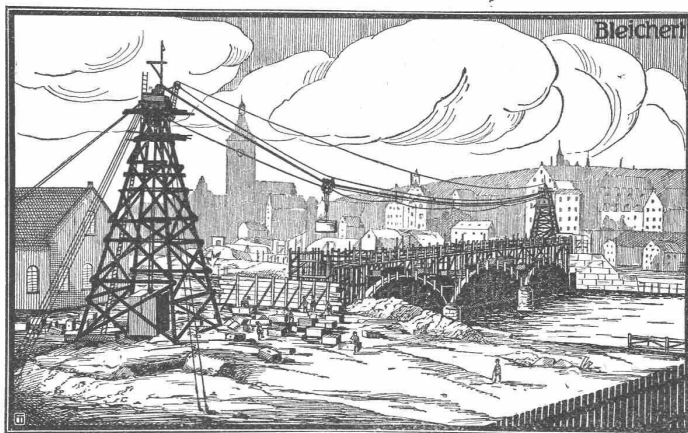
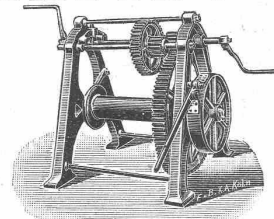
Spezialität:

Bauaufzüge

Elektro-Hebezeuge

J. Ruegger & Cie, Maschinenfabrik, Basel

Hochstrasse Nr. 34.



Adolf Bleichert & Co.

Leipzig 38. Transportanlagen aller Art.

Kabelkrane f. Brücken- u. Talsperren-
bauten, Ausschachtungsarbeiten usw.

Drahtseilbahnen und Elektrohängebahnen

Gen.-Vertr. für die Schweiz: **Rob. Aebi & Co., Zürich I.**