

Zeitschrift: Schweizerische Bauzeitung
Herausgeber: Verlags-AG der akademischen technischen Vereine
Band: 61/62 (1913)
Heft: 12

Werbung

Nutzungsbedingungen

Die ETH-Bibliothek ist die Anbieterin der digitalisierten Zeitschriften auf E-Periodica. Sie besitzt keine Urheberrechte an den Zeitschriften und ist nicht verantwortlich für deren Inhalte. Die Rechte liegen in der Regel bei den Herausgebern beziehungsweise den externen Rechteinhabern. Das Veröffentlichen von Bildern in Print- und Online-Publikationen sowie auf Social Media-Kanälen oder Webseiten ist nur mit vorheriger Genehmigung der Rechteinhaber erlaubt. [Mehr erfahren](#)

Conditions d'utilisation

L'ETH Library est le fournisseur des revues numérisées. Elle ne détient aucun droit d'auteur sur les revues et n'est pas responsable de leur contenu. En règle générale, les droits sont détenus par les éditeurs ou les détenteurs de droits externes. La reproduction d'images dans des publications imprimées ou en ligne ainsi que sur des canaux de médias sociaux ou des sites web n'est autorisée qu'avec l'accord préalable des détenteurs des droits. [En savoir plus](#)

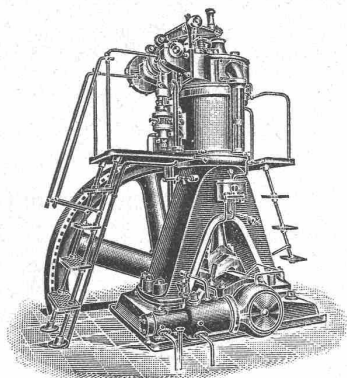
Terms of use

The ETH Library is the provider of the digitised journals. It does not own any copyrights to the journals and is not responsible for their content. The rights usually lie with the publishers or the external rights holders. Publishing images in print and online publications, as well as on social media channels or websites, is only permitted with the prior consent of the rights holders. [Find out more](#)

Download PDF: 12.02.2026

ETH-Bibliothek Zürich, E-Periodica, <https://www.e-periodica.ch>

BENZ

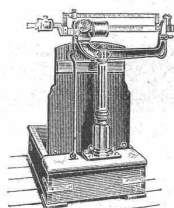


Diesel-Motoren

für Rohöl (billigste Betriebskraft), Leuchtgas, Benzin, Petrol- und Sauggasmotoren liegender und stehender Bauart.
30jähr. Erfahrung im Motorenbau. — Ca. 5000 Angestellte u. Arbeiter.
Prospekte und Kostenanschläge jederzeit gratis.

BENZ & CIE., Rheinische Automobil- und Motorenfabrik A.-G.

Filiale Zürich, Stadthausquai 5, Fraumünsterstrasse 6.



Dezimal- u. Laufgewichts- Waagen

in präziser Ausführung

empfiehlt

**Albert Wackerlin, Waagenfabrik,
Schaffhausen.**



Moderne
mechanische

Transport-Anlagen.

Kohlensilo- und Kesselbeschickungsanlagen.
Aschetransportanlagen.

Drucksachen A 102 bereitwilligst.

Carl Weller & Co., Zürich V, Englisch-
viertelstr. 57

Vertreter der Alpine Maschinenfab. Gesellschaft
Augsburg A 102.

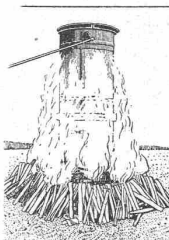
Für Automobil-Garages u. Benzin-Depots

Benzin- und Petrol-Reservoirs

Schweizer Patent

D. R. P.

Rumän. Patent

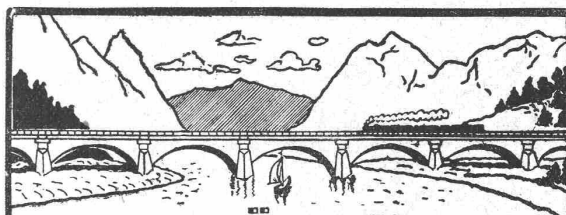


Von der Zürcher Feuerpolizei geprüft und gut befunden. — Jedes von mir gelieferte Benzinreservoir wird auf Wunsch einer Feuerprobe unterworfen auf mein Risiko.

Verdunstung oder Vergasung der Lagerflüssigkeit ausgeschlossen. Interessenten belieben sich zu wenden an den Patentinhaber:

K. Müller, Schlieren

bei Zürich, Grabenstrasse 442.

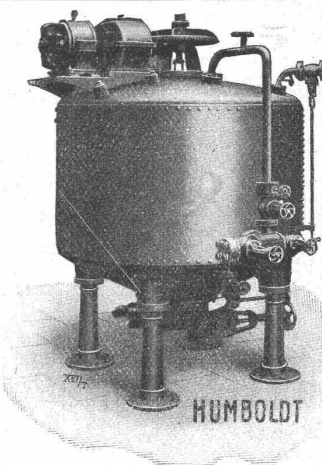


**BRÜCKEN u.
GRUNDWASSER
Isolirungs-Materialien
C. F. WEBER A.-G. MUTTENZ**

Maschinenbau-Anstalt

HUMBOLDT

Coeln-Kalk

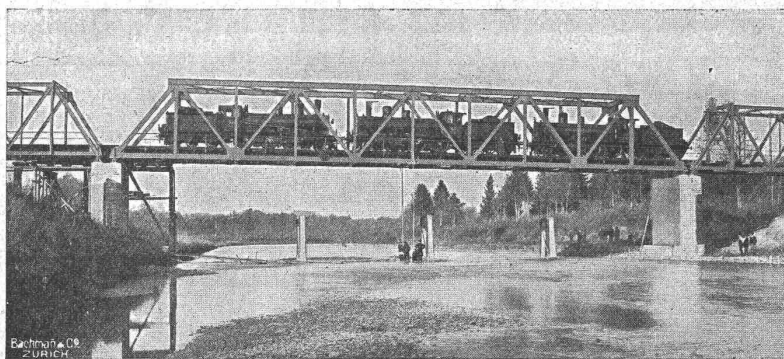


Eis- und Kühl-
Anlagen
Hochdruck-
kompressoren
Brauerei-
Anlagen
Trocknungs-
Einrichtungen
Müllverbren-
nungsanlagen

Vertreten durch:

W. Mann & Co., Zürich IV

Telephon 8411 — Telegramme: Pressco



Eisenbahnbrücke über die Thur bei Weinfelden, Linie Wil-Konstanz.
Erstellt 1911, Länge 150 m.

Löhle & Kern

Fabrik f. Eisenkonstruktionen

Zürich I

Caspar Escherhaus
Stampfenbachstr. 15
Telephon 7063 :-:

Brücken, Passerellen, Krananlagen,
Wehrschützen.

Eisenkonstruktionen für Fabriken,
Hotels, Geschäftshäuser.

Sheds, Oberlichter, Vordächer,
Wellblechbauten, Reservoirs, Masfen,
Türme, Kuppeln.

Original - Stigler - Aufzüge

Elektrische, Hydraulische, Transmissions-Anlagen für Personen- und Warenbeförderung. **Monatlicher Umsatz 150 bis 200 Aufzüge.** Ueber 12000 Anlagen im Betrieb. Offerten und Prospekte durch

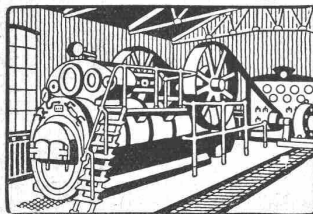
Ingenieur **Alf. Honegger**, „Hansahof“, **Zürich I.**

Paris 1900, Brussel u. Buenos A. res 1910: 4 Grands Prix

R. WOLF

Magdeburg - Buckau.

Vertreter: **W. Thiele, Zürich.**



Patent-Heissdampf-Lokomobilen

mit **ventilloser** Präzisions-Steuerung.
Originalbauart Wolf . . . 10—800 PS.

**Betriebsmaschinen von höchster
Vollendung u. Wirtschaftlichkeit.**

Zentrifugalpumpen für grosse und kleine Förderhöhen.

Gesamterzeugung über 800,000 PS

PATENT-ANWÄLTE

E. BLUM & C. DIPL. INGENIEURE

GEGRÜNDET 1878 - ZÜRICH - BAHNHOFSTR. 74



Sprecher & Schuh A.-G.

Fabrik elektrischer Apparate



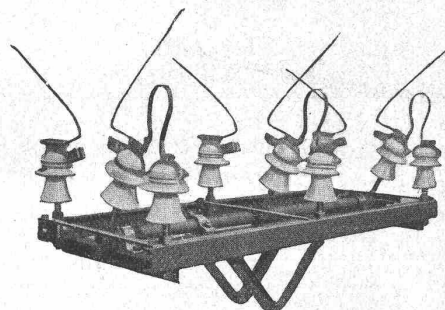
Marau



Starkstromapparate

bis 80000 Volt

bis 4000 Amp.



Freileitung-Mastenschalter.

Kittlose Glasbedachungen.**Oberlichter jeder Art,**

System Zimmermann.

Shedfenster und Shedrinnenmit Walzeisen- oder Stahlblechsprossen, Patent,
garantiert wasserdicht — kein Abtropfen von

Schwitzwasser.

Viele Tausend Quadratmeter für eidgenössische
Behörden und Private geliefert.**PAUL APPEL,** Zürich, Limmatstrasse 55.
Bern, Länggassstrasse 26.**Terner & Chopard**

Ingenieur-Bureau für Hoch- und Tiefbau

Telephon 84.02

Zürich IKasp. Escherhaus
St'pfenbachstr. 15**Brückenbauten
Eisenbetonbau
Fundationen ::**

Projektierung und Ausführung

Christen & Tobler, Lugano

Telephon 781 — Telegr.: Christentobler

**Zement-, Mosaik- und Terrazzoplatten
Veroneser Marmorplatten**

Kataloge und Muster gratis.

Kontroll-Uhren**Bürk's Patent**

Tragbar oder stationär

für Wächter, Wärter, Heizer, Arbeiter etc.

Man verlange Prospekte.

HANS W. EGLI, ZÜRICH II.

Werkstätte für Feinmechanik.

**Kunstgewerbl. Metallarbeiten**Vergolden, Versilbern etc.
Künstler. Metallfärbungen.
Den Herren**Architekten**z. bes. Beachtung empfohlen.
Treibarbeiten in kunstge-
rechter Ausführung nach
jedem Entwurf.**Kern- und Hohlgalvanos**z. Reprod. von Ornamenten,
Plaketten, Figuren etc.Beachten Sie, bitte, meine
Adresse genau.**Bl. Bart, Zürich III**

Jäbergasse Nr. 5.



Telephon 9661.

Schluss für die Inserate je Dienstags, abends.

S. A. des Ateliers PICCARD, PICTET & C^{ie}, GENÈVE**TURBINES****Hydrauliques**

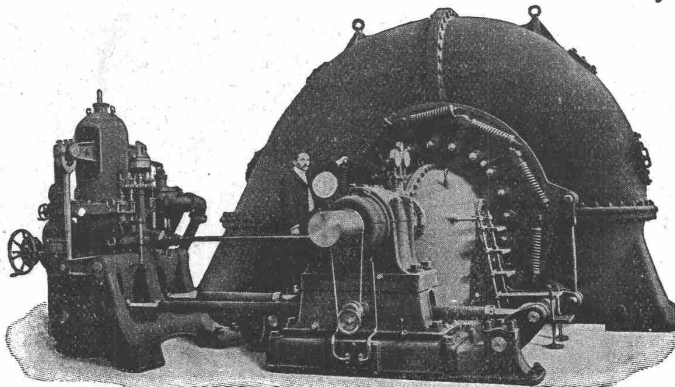
pour toutes chutes et tous débits

RÉGULATEURS

à pression d'huile

RÉGULATEURS à DOUBLE ACTION

pour turbines Pelton

évitant complètement les sur-
pressions dans les conduites.Turbine Francis double de 6200 HP. avec mécanisme de commande des aubes
distributrices extérieur à la bache, orifice compensateur et régulateur à pression
d'huile. 50 mètres de chute, 300 tours par la minute.

Langjähr. Garantie**Anwendbar auf
Beton und Holz****Benötigt nur ein-
fache Spenglerarbeit**

Prospekte, Zeugnisse und Referenzen zur Verfügung

**Dreifach imprägniertes
Pappolein-Klebedach**mit aufgepresster Sand- und Kiesschicht
bereits ausgeführt**ca. 5 Millionen Quadratmeter**
wovon in der Schweiz ca. 60,000 m²

Generalvertretung für die Schweiz:

Locher & Cie., Zürich, Talsfr. 10
Ingenieurbureau und Bauunternehmung
für Hoch- und TiefbauTelegramm-Adr.:
Locherco**Eigengewicht per m²**
nur 20 bis 25 kg**Dachneigung**
2 bis 20 Proz.:- **Feuersicher** :-

Telephon Nr. 2084

Kgr. Sachsen.

**Technikum
Mittweida.**

Direktor: Professor Holz.
Höheres techn. Institut
f. Elektro- u. Maschinentechnik.
Sonderabteilungen für Ingenieure,
Techniker und Werkmeister.
El. u. Maschinen-Laboratorien.
Lehrfabrikwerkstätten.
Älteste u. besuchteste Anstalt.
Progr. etc. gratis
v. Sekretariat.

Nur für die Originalmarke

**Avenarius
Carbolinum**

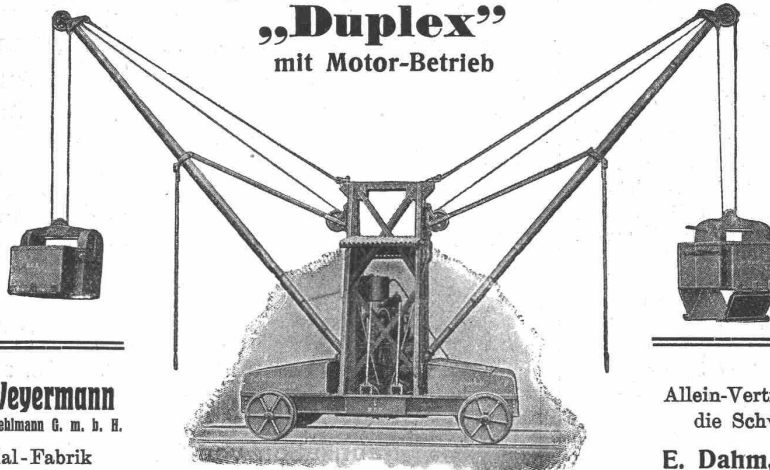
bestehen
Gutachten über
30jährige Holzerhaltung

Martin Keller,
Zürich, Neu-Seidenhof

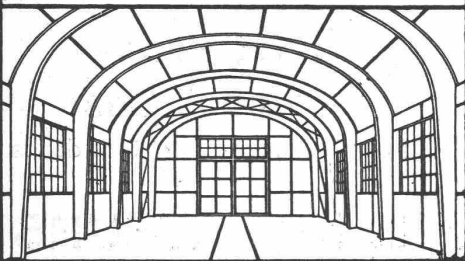
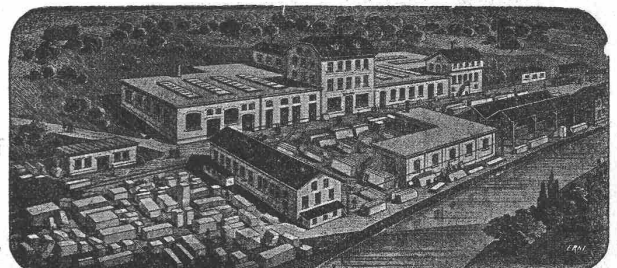
Die Firma **Treibacher chemische Werke G. m. b. H.**,
Inhaberin der schweizerischen Pa-
tente Nr. 29752 vom 31. Oktober
1903 und Zusatz Nr. 626 vom 6.
Oktober 1906 auf: „**Glühkörper
aus einer pyrophoren Metall-
Legierung**“ und Nr. 48702 vom
5. April 1909 mit Zusatzpatenten
Nr. 49211, 49212, 49213, 49214,
49215 und 49216 vom 16. August
1909 auf: „**Verfahren zur Her-
stellung von Formstücken
von hochpyrophoren Eigen-
schaften aus einer schwach
pyrophoren Legierung, wel-
che Cer enthält**“, wünscht mit
schweizer. Fabrikanten, bezw. In-
teressenten in Verbindung zu treten
und ist gerne bereit, Lizenzen zu
erteilen oder die Patente zu ver-
kaufen.

Gefl. Offerten oder Vorschläge
werden durch Herrn **E. Imer-
Schneider**, Ingenieur-Conseil, 8,
Bd. James Fazy, Genf, bereit-
willigst weiterbefördert.

Advokat Wenger
Zürich I, Usterstrasse 12
besorgt speziell auch
Techn. Recht

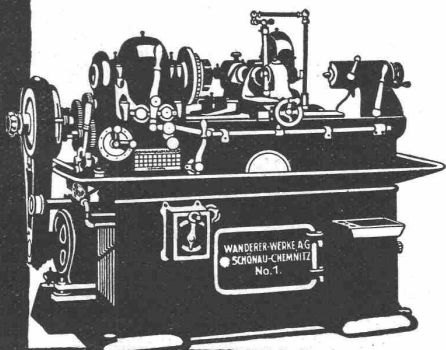
**Original-Doppel-Schwenkkran
„Duplex“
mit Motor-Betrieb****Paul Weyermann**
vorm. Karl Oehlmann G. m. b. H.Spezial-Fabrik
für Hebezeuge
Rixdorf - Berlin

Leistungsfähigkeit bis 260 cbm Bodenaushub pro Tag
Tragfähigkeit 650—1500 kg. Antrieb mittelst **erst-
klassigem Benzinmotor mit Patent-Spritzver-
gasung** — **keine Oberflächenvergasung**. —
Benzinverbrauch 9—10 kg per Tag. **Kürzeste Liefe-
zeit** (1—3 Wochen).
Bisher über 60 Stück geliefert.

Allein-Vertrieb für
die Schweiz:**E. Dahm, Vertreter**
Güttingen
(Thurgau)**GEILINGER & CO
WINTERTHUR****EISENKONSTRUKTIONEN****Stat. Berechnungen**jeder Art (stat.
unbest. Systeme)
Projekte, Bau-
leitung, Exper-
tisen.Spezialität: **Eisenbeton im Hoch- und Tiefbau.**
H. Binder-Friedrich, Ingenieur, Basel.**SCHMIDT & SCHMIDWEBER****MARMOR- UND GRANIT-WERKE****BUREAU UND
GRABSTEINLAGER
IN ZÜRICH**
TELEPHON
No. 653**BAUARBEITEN
ZÜRICH**
17 SEEFELDSTRASSE 17**HYDRAULISCHE
SÄGE-, SCHLEIF- u.
DREHWERKE**
50 PS
IN DIETIKONALLEINVERTRETUNG FÜR DIE SCHWEIZ FÜR BODENPLATTEN VOM
SOLNHOFFER AKTIEN-VEREIN IN MÜNCHEN UND SOLNHOFEN.

Früher mühsames, in der Ausführung direkt von der Geschicklichkeit des eingelernten Drehers abhängiges Schneiden der Gewinde auf der Drehbank

Heute zeitsparendes, exaktes von einem ungelernten Mann zu bedienendes, serienweises Fräsen auf der 'Wanderer' Gewinde-Fräsmaschine

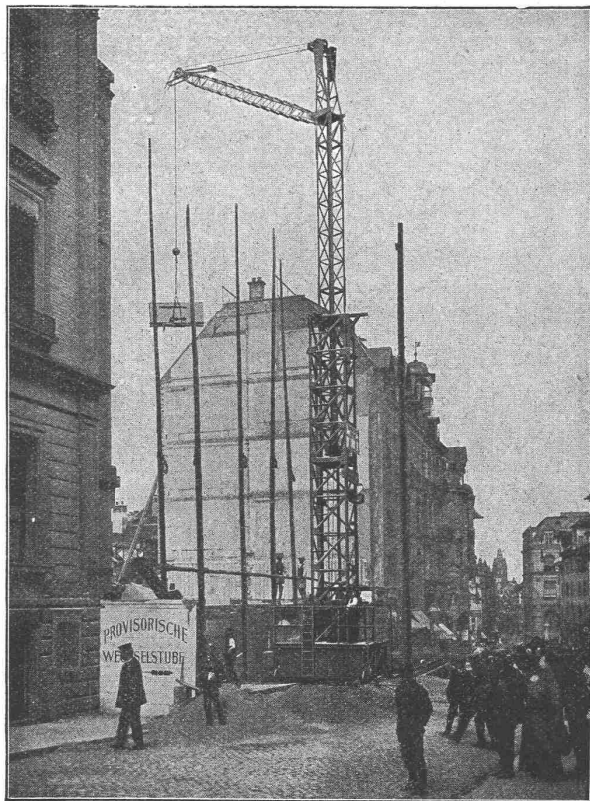


Verlangen Sie Preisofferten durch

**W. Wolf, Ingenieur
Zürich I**

Generalvertreter der

**Wanderer-Werke A.-G.
Schönau bei Chemnitz.**



1 fahrbarer Turmdrehkran mit einem Motor ohne Wendegetriebe für Heben und Fahren. Zwei Hubgeschwindigkeiten, 1,5–3 t Tragkraft, 9–5 m Ausladung, 19–26 m Rollenhöhe. Veränderliche Ausladung.
Kran an der Handelsbank Basel.

Heinrich Rieche, Cassel
Maschinenfabrik

KRANE

jeder Art.

Ueber 200 Turmdrehkrane sind in den letzten Jahren für Steinversetzarbeiten und Materialförderung zur Aufstellung gekommen.

Generalvertreter für die Schweiz:

**Fritz Marti, Akt.-Ges.,
Bern**

Telephon Nr. 1074

Telephon Nr. 1074

Schweizerische Referenzen zu Diensten.

Ingenieur-BureauArlesheim und **BERN** Bahnhofplatz**Alfred Jaggi**

Dipl. Ingenieur.

Langjähriger Beamter der **Landeshydrographie**.**Eisenbahn-, Strassen- u. Wasserbauten**
Wasserversorgung und Kanalisationen.

Spezialist in

Hydrographischen Untersuchungen

Expertisen.

Konsultationen.

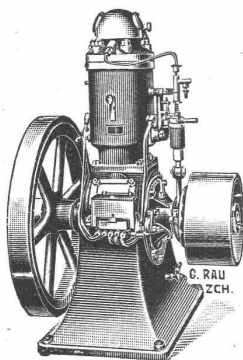
Spezialfabrik für Lichtpauspapiere

Zürich - A. Messerli - Bern

Älteste Lichtpausanstalt der Schweiz

Gegründet in Zürich 1876

liefert prompt und billig unter Garantie:

Lichtpauspapiere eigener, bewährter Fabrikation,**Lichtpausapparate** div. Systeme; pneumat. u. elektr.**Lichtkopien** auf blauem, weissem u. braunem Grund.**Plandruck** (Trockendruckverfahren) schwarz u. farbig.**Weber & Co**

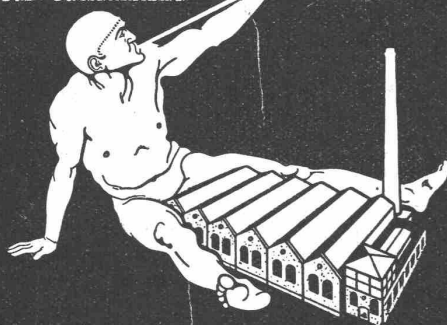
Maschinenfabrik und Giesserei

Uster-Zürichliefern als langjährige **Spezialität:****Benzin-
Rohöl-
Gas-
Motoren**in solidester und zuverlässigster Ausführung
bei mässigem Preise.

Ia. Referenzen. — Katalog gratis.

**HOTINGER u. EBLE
SPEZIAL-FABRIK
KITTLÖSER GLAS-
BEDACHUNG**

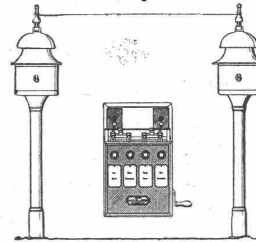
DRP / DRGM. AUSLANDSPAT.

**ESSLINGEN** 
TEL. 547

Generalvertretung für die Schweiz:

Baldun Weisser's Söhne & Cie., Zürich-Basel.**Hasler A.-G., Bern**vorm. Telegraphen-Werkstätte von G. Hasler
gegründet in 1852**Telephon- u. Telegraphenapparate**

Spezielle Telephone für Starkstromanlagen

**Elektrische Block-**

und

Signal-Apparate

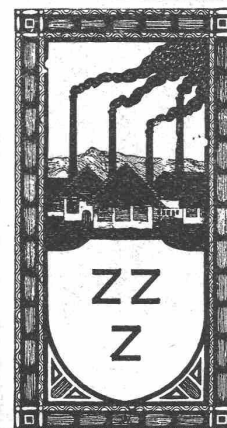
für

Eisenbahnen.Ältester,
bester Rauch-
gasprüfer**ADOS**Für
rationelle
Kohlenausnutzung
in jedem Kessel-
haushalt unentbehrlich**ADOS, G. m. b. H., Aachen**

Vertreter: Merian & Lüthy, Basel.

**GEORG STREIFF & Co
ZÜRICH & WINTERTHUR**BAUMATERIALIEN
EN GROS
HYDR. BINDEMittel
LAGER IN THON-
MOSSAIK-STEINZEUG
UND GLASIERTE
WANDPLATTEN:
ENGL. GLASIERTE
SCHÜTTSTEINE:
ETC.BUREAU:
ZÜRICH
MERKATORIUM
TELEPHON N° 204
SPEZIALGESCHÄFT
FÜR
KUNSTGERECHTE
ERSTELLUNG VON
BODEN-UND WAND-
BELÄGEN

ANT. HUBER & Co. ZÜRICH

**Zürcher Ziegeleien
Zürich**empfehlen sich zur Lieferung
Ihrer bekannten, bewährten**Ziegelwaren.**

A.-G. „UNION“ in Biel, Fabrik in Mett
 Erste schweiz. Fabrik für elektr. geschweisste Ketten. Pat. 27199

Ketten aller Art



für industrielle und landwirtschaftliche Zwecke.
 Grösste Leistungsfähigkeit. Ketten von höchster Tragkraft.

NB. Handelsketten nur durch Eisenhandlungen zu beziehen.

Schoch & Bodmer
 Zürich V



MEYNADIER & C^{ie} Isoliermaterialien
 ZÜRICH aller Art
 für Bauzwecke

Thonwerk Biebrich A.-G.

Chamottefabrik
 Biebrich am Rhein.

Hochfeuerfeste u. säurebeständige Produkte.

Normal- und Façonsteine aller Art, Chamottemörtel,
 Retorten, Muffeln etc. Bau kompletter Ofenanlagen.

Beste Referenzen und Zeugnisse aus der Schweiz.

Aufzüge

jeder Art und Grösse
 langjährige Spezialität

von

J. Willi, Sohn, Chur.

komprimierte und abgedrehte, blanke

STAHLWELLEN

Montandon & C^{ie}, A.-G., Biel.

Blank und präzis gezogene

Profile

jeder Art in Eisen und Stahl.

Kaltgewalzte Eisen- und Stahlbänder bis 210 mm Breite.
 Schlackenfreies Verpackungsbandeisen.

DELTA-METALL

Gussstücke jeder Grösse nach Modellen.
 Schmiedestücke jeder Art nach Zeichnung.
 Gepresste Stangen und Profil-Leisten.
 Gesenk-Schmiedestücke in verschiedenen
 Legierungen von höchster Festigkeit und
 Dehnung.

Deutsche Delta - Metall - Gesellschaft
 Alexander Dick & Co., Düsseldorf - Grafenberg.

ATELIERS de CONSTRUCTIONS MÉCANIQUES de VEVEY, Schweiz

Turbinen und
 Regulatoren

Warenaufzüge aller
 Systeme

Kompressoren

Hydraulische Pressen

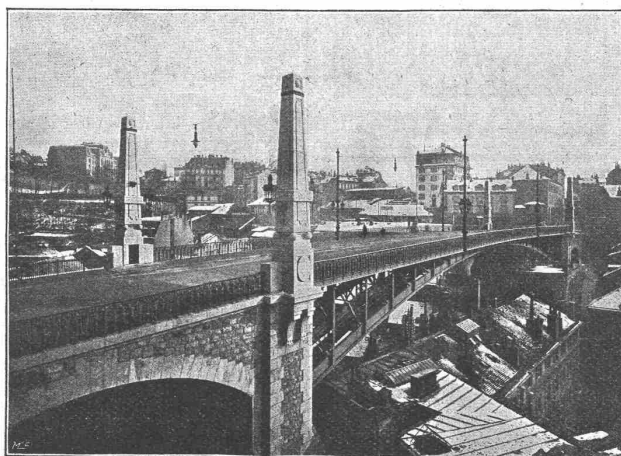
Hebewerkzeuge

Krane, Laufbühnen

Drehscheiben

Verlade-Rollwagen

Weichen u. Kreuzungen



Pont Charles Bessières à Lausanne.

Eisen- und Bronze-
 Giesserei

Eiserne Brücken- u.
 Dachkonstruktionen

Reservoirs und
 Dampfkessel

Gasbehälter

Rohrleitungen

Schleusen und
 Wehranlagen

Auf Verlangen Kostenbe-
 rechnungen für Maschinen-
 anlagen jeder Art.

Hochrentable Kapitalanlage

ist die Betriebsaufnahme des zukunftsreichen Bauartikels

Edel-Fassadenputz etc.

Technisch und kaufmännisch gebildeter Fachmann mit konkurrenzlosen Rezepten, geschult. Personal, neuen Maschinen etc., richtet Interessenten Etablissements modern ein. Nach meiner Methode: Raumersparnis, geringes Betriebskapital! Günstig für Kies-, Quarz-, Sand- und Mörtelwerke etc. Gefl. ausführliche Offerten erbeten unter H. 34,158 a an Haasenstein & Vogler A.-G., Berlin W 8.

Elektrizitätswerk d. Nordostschweiz

hat

1½ Millionen Kilowattstunden

nächst Eisenbahnknotenpunkt billig (ca. 2 Centimes) abzugeben. Billiger Baugrund. — Anfragen unter Chiffre Z. K. 7435 an die Annoncen-Expedition Rudolf Mosse, Zürich.

Das Schweizer-Patent Nr. 58337 betreffend:

„Ankerdachziegel“

wird im Lizenzwege oder gegen Pauschalabfindung zu günstigen Bedingungen von dem Erfinder direkt verkauft. Reflektanten werden ersucht, ihre Adressen unter „Schweizer Patent Nr. 58337 W. U. 7988“ an die Annoncen-Expedition Rudolf Mosse, Wien I, bekannt zu geben.



Manometer
aller Art
Thermometer
Zugmesser

Präzisionsarbeit!

J.C. Eckardt, Stuttgart-Cannstatt.

Vertreter für die Schweiz:

Carl Weller & Co., Zürich 7, Kasinostrasse 3



Spezialhaus für modernen
**Dampfback-
ofenbau** ••

Math. H. Bungartz, A.-G., Zürich I
Stampfenbachstr. 17 — Telefon 8863

Komplette
Bäcker- und Konditorei-
Einrichtungen. — Prima Referenzen.
Kostenanschlag und Ingenieurbesuch gratis.

Ausschreibung.

Die infolge Todesfall erledigte Stelle eines **Kreisoberingenieurs III unserer Verwaltung** (für Jura und Seeland) mit Sitz in Biel wird hiemit zur sofortigen Wiederbesetzung ausgeschrieben.

Erfordernisse: Diplom einer technischen Hochschule, praktische Befähigung, Beherrschung der deutschen und französischen Sprache.

Besoldung Fr. 5000.— bis 6500.—.

Bewerber wollen ihre Ausweise bis 31. März 1913 der unterzeichneten Direktion einsenden.

Bern, den 10. März 1913.

Bau- und Eisenbahndirektion des Kantons Bern:
Rudolf von Erlach

Stelleausschreibung.

Infolge Hinscheides des bisherigen Inhabers wird die Stelle eines

Kontrollingenieurs II. Klasse für Rollmaterial

beim unterzeichneten Departement zur Wiederbesetzung ausgeschrieben.

Erfordernisse: Abgeschlossene Hochschulbildung. Kenntnisse im Bau des Rollmaterials. Praxis im Werkstätten- oder Fahrdienst. Beherrschung der deutschen und französischen Sprache und womöglich einige Kenntnisse der italienischen Sprache.

Besoldung: Fr. 4200.— bis Fr. 5800.— nebst den reglementarischen Reiseentschädigungen.

Anmeldungen, begleitet von Angaben über den Lebenslauf und von Zeugnissen über Studien und bisherige Tätigkeit nimmt bis 31. März 1913 entgegen das

Schweiz. Post- und Eisenbahndepartement
Eisenbahnabteilung.

Bern, den 14. März 1913.

SÜD-BRASILIEN.

Junger Ingenieur gesucht

mit tüchtiger Praxis in Eisenbahn-Vorarbeiten zu baldigem Eintritt. Reise bezahlt. Bewerbungen mit Lebenslauf erbeten sub Chiffre Z. D. 9929 an die Annoncen-Expedition Rudolf Mosse, Zürich.

Zur Durchführung grösserer Tiefbauarbeiten suchen wir noch theoretisch und praktisch vorgebildete

Ingenieure als Bauleiter

Nur solche, die längere Praxis nachweisen und selbständig schwierige und umfangreiche Bauten leiten können, wollen sich unter Angabe der Gehaltsansprüche und Angabe des Eintrittstermins sowie unter Beifügung von Lebenslauf und Zeugnisabschriften wenden an

Philipp Holzmann & Cie., G. m. b. H.
Frankfurt a. M.

Architekt, hervorragend im Entwurf,

gewandt in Darstellung und praktisch erfahren, **sucht** selbständige Position bei Verwaltung oder als Teilhaber in Architekt.-Atelier. Offert. sub Chiffre Z. V. 9971 an die Annonc.-Exp. **Rudolf Mosse, Zürich.**

Jüngerer Architekt,**Hochbautechniker,**

welcher **selbständig** nach gegebenen Plänen Konstruktions-, sowie Werkzeichnungen und Details besonders auch für Innen-Architektur ausführen kann, wird per 1. April nach der Schweiz, Kanton Graubünden zum Ausbau eines Schlosses **gesucht**. Offerten mit Gehaltsansprüchen, Skizzen in Briefform und Photographie erbeten an **Rudolf Mosse, Dresden** sub D. S. 303.

Gesucht: Ingenieur,

der in Konstruktion und Fabrikation von elektrischen Kleinmotoren gründliche Erfahrungen hat und mit dem Akkordwesen vertraut ist, in durchaus selbständige, leitende Stellung in schweizerischen Fabrikbetrieb.

Nur ganz ernsthafte Reflektanten mit prima Referenzen und Zeugnissen werden berücksichtigt. Schweizer bevorzugt. Offerten unter Chiffre Z. O. 9639 an die Annoncexpedition **Rudolf Mosse, Zürich.**

Ingenieur,

Schweizer, mit Diplom der techn. Hochschule Zürich, und langjähriger praktischer Erfahrung in **allen Tiefbauarbeiten**, speziell **Wasserkraftanlagen**; selbständiger Arbeiter für Projekt, Bau, Gutachten und Expertisen; mit Auslandpraxis und Sprachkenntnissen, in ungekündigter Stellung, wünscht sich zu verändern. **Gesucht wird Lebensstellung**, event. als **Kommanditär** in industrieller Unternehmung, Bank, Ingenieurbureau od. Bauunternehmung. Vorzügliche Referenzen stehen zur Verfügung. — Offerten unter Chiffre Z. G. 9332 an die Ann.-Exped. **Rudolf Mosse, Zürich.**

Schweizerische Bundesbahnen**Kreisdirektion V.**

Vakante Stelle: Werkstätteingenieur II. Klasse der Werkstätte in Bellinzona.

Erfordernisse: Maschineningenieur mit abgeschlossener technischer Hochschulbildung. Kenntnis zweier Landessprachen.

Besoldung: Fr. 3500 bis 5500.

Anmeldungstermin: 31. März 1913.

Anmeldung schriftlich an die Kreisdirektion V der schweizerischen Bundesbahnen in Luzern.

Bemerkung: Dienstantritt sobald als möglich.

Heizungen und sanitäre Anlagen.

Selbständiger, branchekundiger **INGENIEUR** wäre bereit, Bearbeitungen von Projekten gegen mässiges Honorar zu übernehmen. Gefl. Offerten sub Chiffre Z. U. 9895 an die Annonc.-Expedition **Rudolf Mosse, Zürich.**

♦
♦

Miete R ollmaterial ... Baumaschinen Kauf

WITKOWSKY & CO. ZÜRICH

Uni Linoleum
Bedruckte Linoleum
Granit - Linoleum
Inlaid - Linoleum
Kork - Linoleum

empfehlen in den fabrizierten Stärken zu billigsten Preisen per □m, fertig verlegt von geschulten Fachleuten

Grands magasins
Jelmoli S. A.
Zürich.

(Persönliche oder schriftl. Offerte auf Wunsch sofort zur Verfügung).

A. Jucker, Nachf. von
Jucker-Wegmann,
Papierhandlung zum Hecht,
Schiffände 22,
Zürich

Grosses Lager von
Pauspapieren, Pausleinen
und Zeichenpapieren,
Rollen und Bogen,
in nur vorzüglichen Qualitäten
Holzzementpapier, Dach-
pappen, Bodenbelag- und
Teppich-Unterlag-Papiere.

GANZBEDARF FÜR
TECHNIKER LIEFERT
CARL EBNER JR.
POLYTECHN. VERSANDGESCH.
© SCHAFFHAUSEN

Neu! Neu! Neu!

Baulampe

mit **Sturmbrenner**
ca. **300 Kerzen**, Pat. D. R. P.
Bernhard Margreth,
Locarno, Zürich, Rheinfelden.

Scharfe, sauber druckende
liefert
Clichés Fischer
Herm. ZÜRICH

Architekt

erste Kraft, **sucht Stellung**. Off. sub. Ch. Z. F. 9956 an Ann.-Exp. **Rudolf Mosse, Zürich.**

Junger Architekt

flotter Entwerfer und Darsteller, **sucht** auf kürzere Zeit **Beschäftigung** auf einem Architektur-Bureau in Zürich. Offerten sub. Chiffre Z. K. 9985 an Ann.-Exp. **Rudolf Mosse, Zürich.**

Ingénieur

Italien, diplômé de la faculté de Padoue (Hydraulique) **cherche** place Suisse française usines hydroélectriques ou constructions civiles en général. **Références.** Écrire sub Chiffre Z. M. 9962 à l'agence de publicité **Rudolf Mosse, Zürich.**

Patent-Ausbeutung.

Die Inhaber des schweiz. Patentes No. 30307 auf: „Apparat zum schnellen Erwärmen von Wasser“ wünschen das Patent zu verkaufen, in Lizenz zu geben oder anderweitige Vereinbarungen für die Fabrikation in der Schweiz einzugehen.

Anfragen befördert H. Kirchofer, vormals Bourry-Séquin & Co., Ingr.- und Patentanwalts-Bureau in Zürich I, Löwenstrasse 51. Gegründet 1880.

Patent-Ausbeutung.

Der Inhaber des schweiz. Patentes No. 52662 vom 9. März 1910 auf: „Apparat zum Umwandeln von elektrischer Energie in Wärme, zur Aufspeicherung dieser Wärme und zu deren Abgabe zu gewünschter Zeit“ wünscht das Patent zu verkaufen, in Lizenz zu geben oder anderweitige Vereinbarungen für die Fabrikation in der Schweiz einzugehen.

Anfragen befördert H. Kirchofer, vormals Bourry-Séquin & Co., Ingr.- und Patentanwalts-Bureau in Zürich I, Löwenstrasse 51. Gegründet 1880.

Patent-Ausbeutung.

Die Inhaber des schweiz. Patentes No. 47458 vom 14. Jan. 1909 auf: „Transportabler Bohraparat mit Motorantrieb“ wünschen das Patent zu verkaufen, in Lizenz zu geben oder anderweitige Vereinbarungen für die Fabrikation einzugehen.

Anfragen befördert H. Kirchofer, vormals Bourry-Séquin & Co., Ingr.- und Patentanwalts-Bureau in Zürich I, Löwenstrasse 51.

Jg. Bauingenieur

(E. T. H.) mit **zweijähriger Vermessungspraxis**, **sucht auf 1. April Stellung**. Gefl. Offerten unter Chiffre Z. N. 9988 an die Annonc.-Expedition **Rudolf Mosse, Zürich.**

Perspektiven

in Aquarell, Pastell, Feder, Tusch und Kreide. Künstl. Ausführung. Offerten unter Chiffre Qc. 2206 Y. an **Haasenstein & Vogler, Bern.**

Zu verkaufen
20

Luxus-Pferdestände
sowie

eine Boxe,

alles bereits neu. Offerten unter Chiffre Z. B. 8827 an die Annonc.-Expedition

Rudolf Mosse, Zürich.

Grösseres Elektrizitätswerk **sucht** erfahrenen, mit der Konstruktion von Wechselstrom- u. Gleichstrom-Maschinen grosser Geschwindigkeit vertrauten

Zeichner.

Gefl. Offerten unter Chiffre K. D. 5318 an die Annoncen-Expedition **Rudolf Mosse, Zürich.**

Gesucht

Ich suche zu meiner Entlastung einen mit der Holzbranche vertrauten, technisch gebildeten

Angestellten,

gut empfohlene Kraft, zur selbständigen Besorgung der technischen Arbeiten u. Bauleitung. — Offerten gefl. mit Angabe bisheriger Tätigkeit, Alter und Bildungsgang an **H. Bösiger, Biel, Baumeister.**

Holzbearbeitungsmaschinen.

Tüchtiger Ingenieur od. **praktisch. Monteur**, mit obigen Maschinen gründlich vertraut, als

Reiseingenieur

gesucht. Gute Referenzen. Offerten mit Photographie sofort unter Nr. J. O. 6069 an **Postfach 20008, Zürich**, erbeten.

On cherche un

Dessinateur architecte

sérieux, bien au courant de la pratique pour place stable dans bureau d'architecte de la Suisse française. Connaissance du français exigé.

Adresser les offres, références et conditions sub Chiffre Z. M. 9737 à l'agence de publicité

Rudolf Mosse, Zürich.

Italiener, 25 Jahre alt, jetzt Angestellter in kleiner Werkstatt, spricht etwas deutsch und besitzt Kenntnisse des Französischen,

Elektromonteur, eingearbeitet für Maschinen und Schalter-Tafel, Wasser-Turbinen, besitzt Kenntnisse der Dampf- und Eismaschinen **sucht** baldmöglichst passende **Stellung** event. als **Volontär** zur weiteren Ausbildung. Zeugnisse zu Diensten. Offerten unter Mo 298 L an **Rudolf Mosse, Luzern.**

Armierter Beton.

Techniker, der den armierten Beton gründlich kennt, **gesucht** per sofort auf ein Ingenieurbureau. Schriftliche Offerten mit Zeugnisabschriften und Gehaltsansprüchen unter N 11261 L an **Haasenstein & Vogler, Lausanne.**

Konstrukteur (Kugellager).

Ausländische (nicht deutsche) Fabrik sucht mehrere Schweizer Konstrukteure für Holzbearbeitung und allgem. Masch., gründl. erfahren. m. Kugell., auch elektr. Antrieb zuverl. prakt. u. theor. Erfahrung. Nur Dauerstellung. Offerten m. Ansprüchen sub Chiffre 9578 a. d. Annoncen-Expedition

Rudolf Mosse, Zürich.

Tücht. Buchhalter

mit guten Zeugnissen und Referenzen **sucht Stellung** per sofort oder später. Baubranche bevorzugt. Offerten erbeten unt. Chiff. Z. G. 618 an die Annoncen-Exped. **Rudolf Mosse, St. Gallen.**

Bauführer

(Architekt), Schweizer, Anfang 30, durchaus selbständig auf Bureau und Bau, 12 J. Praxis in ersten Architekturateliers u. Baugeschäften des In- und Auslandes, der 3 Landessprachen mächtig, sucht leitende Stellung, evtl. spätere Beteiligung. Offerten erbeten unter M. H. 6879 an

Rudolf Mosse, München.

Hebezeuge

Masch.-Ingenieur, mittl. Alters, selbständige, tüchtige Kraft, sucht passenden Wirkungskreis. Ia. Referenzen. Offerten u. Z. H. 9458 an die Annoncen-Expedition

Rudolf Mosse, Zürich.

Stellegesuch.

Geom. prakt. mit etwas Tiefbaupraxis **sucht Stellung**, wo derselbe Gelegenheit hätte, sich im Tiefbau weiter auszubilden, am liebsten in franzö. oder italien. Sprachgebiet. Offerten unter Chiffre Z. V. 9721 an die Annonc.-Exped.

Rudolf Mosse, Zürich.

Bauführer

35 Jahre, energ., umsichtig und gewissenhaft, mit Sachkenntnis u. Erfahrung, gross. Anforderungen gewachsen, **sucht dauernde Stelle**

in gutem Architektenbureau. Offerten unter Chiffre Z. N. 9688 an die Annonc.-Exped. **Rudolf Mosse, Zürich.**

Tüchtiger

Eisenbeton-

Ingenieur, mit Hochschulbildung und Praxis sucht Stellung. Off. u. No. Z. 115 Ch. an R. Mosse, Zürich.

Sehr tüchtiger, erfahrener und gewissenhafter

Bauleiter,

(Architekt), 34 J. alt, Süddeutscher, aus sehr gutem Hause, mit vielseitiger, umfassender Praxis, auch im Tiefbau, flotter Darsteller und Konstrukteur, Fach- und Hochschulbildung, erste Referenzen, **sucht Engagement** in die franz. Schweiz, gegen freie Station und geringe Entschädigung in bar. Eintritt per 1. April a. c. Bedingung: Sehr gutes Haus, möglichst Familienanschluss, gute Gelegenheit möglichst rasch franz. sprechen zu lernen auf Grund guter Schulkenntnisse. Offerten unter Chiffre Zc 1395 Z an **Haasenstein & Vogler, Zürich**

Tüchtiger Wagner,

mit Praxis im Waggonbau **sucht Jahresstelle** als Reparatur bei Bahnverwaltung. Offerten sub Chiffre Z. Z. 9750 an die Annoncen-Expedition

Rudolf Mosse, Zürich.

Tüchtiger Maschinentechniker,

erfahren in Bureau und Werkstätte, mit gründlichen Kenntnissen in der mod. Fabrikation etc. **sucht sich passend zu verändern.** Gefl. Offerten erbeten unter Chiffre Z. H. 9758 an die Annonc.-Exped.

Rudolf Mosse, Zürich.

Junger Bauzeichner,

mit Bureaupraxis **sucht sofort Stellung**, wenn möglich in die französische Schweiz um sich weiter auszubilden. Offerten unter Chiffre Z. R. 9767 an die Annonc.-Exped.

Rudolf Mosse, Zürich.

Bauführer

24 Jahre alt, militärfrei, 4 Semester Baugewerkschule Stuttgart, mehrjährige Bau- und Bureaupraxis und mit guten Zeugnissen versehen, **sucht Stelle auf Bureau oder Bauplatz** sofort oder auf 1. April. Schweiz oder Bodenseegegend bevorzugt.

Offerten unter Chiffre Z. N. 9863 an Annoncen-Expedition

Rudolf Mosse, Zürich.

Durchaus zuverlässiger, erfahrener

Bautechniker u. Bauführer

firm im Aufstellen von Kosten-voranschlägen und Abrechnungen, flotter Architekturzeichner, **sucht** baldigst Stellung. Offerten unter Chiffre B. Y. 277 an

Rudolf Mosse, Basel.

Patentverkauf oder Lizenzabgabe.

Der Inhaber des Schweizer Patentes Nr. 33721 betreffend

„Dispositif de réglage combiné avec un dynamo“ und Nr. 33722 betreffend

„Dispositif pour faire varier automatiquement la puissance d'un moteur à explosions combiné avec une machine électrique et une batterie-tampon“,

wünscht mit schweizerischen Fabrikanten in Verbindung zu treten behufs Verkaufs der Patente, beziehungsweise Abgabe der Lizenz für die Schweiz, zwecks Fabrikation der patentierten Erfindungen in der Schweiz.

Reflektanten belieben sich um weitere Auskunft zu wenden an das Patentanwaltsbureau **E. Blum & Co, Bahnhofstr. 74, Zürich I.**

Matériel à vendre.

16 fermes de Cintres pour voûtes de Viaducs de 18 à 20 m d'ouverture, d'un cube de 5 1/2 m par ferme; 40 ballastières et Trucs, 1 locomotive 50 HP et 500 m³ avec croisements. Voie de 0,75 m; une bétonnière rendement 60 à 80 m³ par jour. Le tout en bon état.

S'adr. Entreprise **Rouchi et Rappaz, Brigue.**

Patent-Anwalt J. AUMUND, Jng. ZÜRICH.
Telephon 2967 Rennweg 48 Etabl. 1895

Maschinen-Techniker

wünscht Stelle zu ändern. Ist 30 Jahre alt; hat In- und Auslandspraxis. In Konstruktions- wie Werkstätte-Arbeiten erfahren. Ist fähig, den Betriebsleiter zu assistieren oder kleinem Betriebe vorzustehen. Stellung in Betriebe mit **Massenfabrication** oder wo solche eingerichtet werden soll, oder in Spezial-Branche wie Werkzeug, Automobil, Landwirtschaft etc. Branche bevorzugt.

Für Zeugnisse und nähere Angaben beliebe zu adressieren sub. Chiffre Z. L. 9861 an die Annoncen-Expedition

Rudolf Mosse, Zürich.

Architekt

der die technische Hochschule Darmstadt absolviert hat, mit ein Jahr Praxis, deutsch, französisch und italienisch sprechend, **sucht Stelle.** Offerten unter Chiffre H. 15206 C. an **Haasenstein & Vogler, La Chaux-de-Fonds.**

AVIS. Stellen-Ausschreibung.

Bei der Kriegstechnischen Abteilung des schweizerischen Militärdepartements in Bern ist die Stelle eines Sektionschefs für Waffen und Material, eventuell eines Ingenieurs I. Klasse zur Besetzung ausgeschrieben.

Von den Reflektanten, die schweizerische Offiziere sein müssen, wird maschinentechnische Bildung, möglichst vielseitige praktische Erfahrungen, sowie Kenntnis der deutschen und französischen Sprache verlangt. Besoldung Fr. 5200.— bis Fr. 7300.— bzw. Fr. 5200.— bis Fr. 6800.—

Anmeldungen sind bis zum 7. April 1913 an das schweizerische Militärdepartement zu richten.

Ueber die Art der Betätigung erteilt die Kriegstechnische Abteilung nähere Auskunft

Solothurn-Bern-Bahn

Bauausschreibung.

Es wird hiemit Konkurrenz eröffnet über die Ausführung des Unterbaues und die Legung des Oberbaues zweier Sektionen der elektrischen Schmalspurbahn Solothurn-Bern.

Pläne und Pflichtenhefte liegen von Montag den 31. März 1913 im Bau-Bureau in Solothurn (Amthausplatz 258) zur Einsicht auf.

Die Angebote sind schriftlich und verschlossen bis Samstag den 12. April 1913, abends 6 Uhr, der Bauleitung einzureichen.

Die Direktion.

Kauf- oder mietweise Erstellung von
Elektrischen Betriebs-Anlagen
für Bauunternehmungen.

Elektromotoren — Dynamos.

Ed. Schlöpfer & Cie., Elektr. Anlagen, Zürich-Wollishofen.

Ein in Eisenbeton-, Hoch- und Tiefbau sowie in allen Maurerarbeiten erfahrener Mann, der reiche Erfahrungen im In- und Ausland gesammelt hat und sämtliche Arbeiten selbstständig leitet

sucht Stellung als Polier oder Laufpolier.

Zeugnisse und Referenzen zur Verfügung. Offerten sub. Chiffre Z. L. 9961 befördert die Ann.-Exp. Rudolf Mosse, Zürich.

Architekt

gesucht

auf Architekturbureau in Zürich, selbstständig im Entwurf, Werkpläne u. s. w. Eintritt Mai. Offerten mit Angabe des Studienganges, Zeugnisabschriften und Gehaltsansprüchen unter Chiffre Z. F. 10006 an die Annoncen-Expedition Rudolf Mosse, Zürich.

Pachtausschreibung von Granitsteinbrüchen

Die Patriziats-Kanzlei von Cresciano (Tessin), zufolge der definitiven Uebernahme der grossen, in unmittelbarer Nähe der S. B. B.-Station Osogna gelegenen Granitsteinbrüchen, schreibt die Pacht derselben hiemit zur öffentlichen Konkurrenz aus.

Für alle nähere Auskunft und Unterhandlungen beliebe man sich an die unterfertigte Stelle zu wenden, welche Offerten bis zum 27. März entgegennimmt.

Für die Patriziatskanzlei von Cresciano (Tessin),

Der Präsident:
F. Geninl.

Der Sekretär:
Vitt. Gianini.

Städtische Strassenbahn Biel. Konkurrenz-Ausschreibung

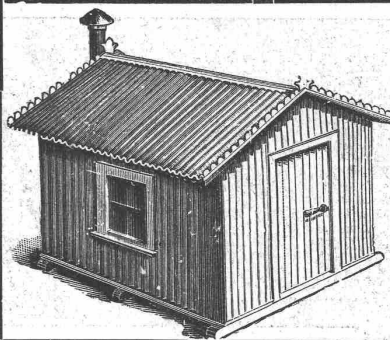
Die Lieferung und Montage des Kontaktleitungsnetzes der projektierten Strassenbahnlinie Biel-Mett (zirka 2,9 km) wird hiemit zur Konkurrenz ausgeschrieben.

Offerten sind bis zum 31. März 1913 der unterzeichneten Direktion (Tramdepôt Bözingen) verschlossen mit der Aufschrift „Offerte für die Kontaktleitung“ einzureichen, woselbst auch die nähern Bedingungen eingesehen werden können.

Biel, den 18. März 1913.

Die Direktion
der städtischen Strassenbahn Biel.

Suter-Strehler & Co., Zürich



Wellblech-
konstruktionen
Träger und
Bedachungs-
wellblech, schwarz
und galvanisiert,
Rolladen,
Wellblech-
Walzwerk

➡ Schluss für die Inserate je Dienstags, abends.

Schweiz. Sprengstoff A.-G. „Cheddite“

vormals SOCIÉTÉ UNIVERSELLE D'EXPLOSIFS

Fabriken in Liestal u. Jussy. Bureau: Zürich, Bahnhofstrasse 73, Telefon 10223

Vertreter f. d. Kant. Bern, Aargau und Solothurn: Herren Teuscher & Rüfli, Bern, Münzgraben 2.

Vertreter für die französische Schweiz: die Herren S. & H. Jaquet S.-A., Vallorbe.

Cheddite und Gelatine-Cheddite

in verschiedenen Qualitäten. Hervorragende Sprengstoffe für Sprengarbeiten jeder Art.

Handhabungssicher. ——— Versand als Eil- und Stückgut.

Sprengkapseln und Zündschnüre (eigenes Fabrikat)

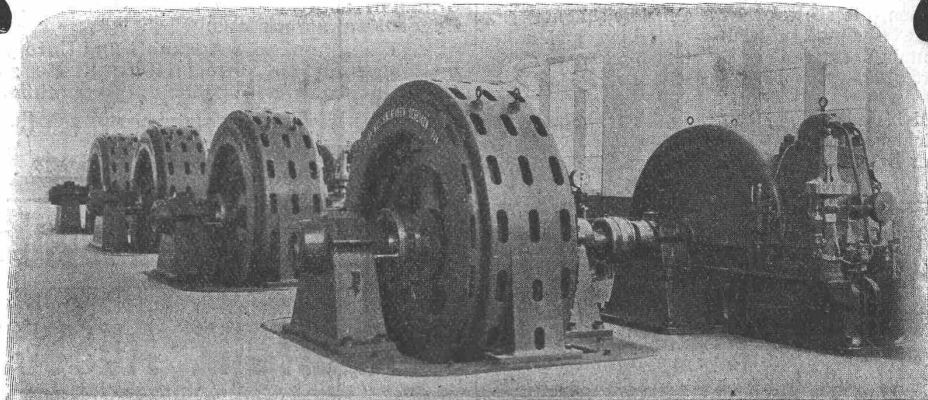
——— Höchste Auszeichnung: Weltausstellung Brüssel 1910 und Turin 1911. ———



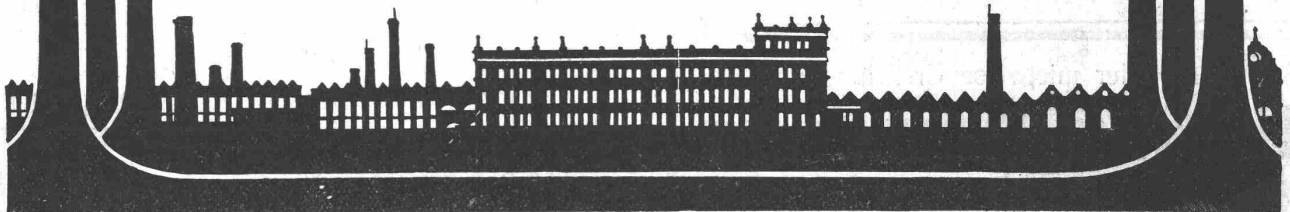
MASCHINENFABRIK OERLIKON

OERLIKON BEI ZÜRICH

TELEGR.-ADR: USINE OERLIKON



Generatoren für Beleuchtung, Kraftübertragung,
Bahnbetrieb, Elektrolyse.



RÖHREN UND FORMSTÜCKE

fabriziert aus Schmiedeisen für

Von
100-1600 mm
Lichtweite

Heizungen, Gasleitungen
Wasserleitungen, Windleitungen
Teerleitungen

Auf den
erforderlichen
Druck geprüft

A. RIEBER-REUTLINGEN

Bloosstrasse Nr. 20

G. m. b. H.

:: Württemberg ::