

Zeitschrift: Schweizerische Bauzeitung
Herausgeber: Verlags-AG der akademischen technischen Vereine
Band: 61/62 (1913)
Heft: 12

Werbung

Nutzungsbedingungen

Die ETH-Bibliothek ist die Anbieterin der digitalisierten Zeitschriften auf E-Periodica. Sie besitzt keine Urheberrechte an den Zeitschriften und ist nicht verantwortlich für deren Inhalte. Die Rechte liegen in der Regel bei den Herausgebern beziehungsweise den externen Rechteinhabern. Das Veröffentlichen von Bildern in Print- und Online-Publikationen sowie auf Social Media-Kanälen oder Webseiten ist nur mit vorheriger Genehmigung der Rechteinhaber erlaubt. [Mehr erfahren](#)

Conditions d'utilisation

L'ETH Library est le fournisseur des revues numérisées. Elle ne détient aucun droit d'auteur sur les revues et n'est pas responsable de leur contenu. En règle générale, les droits sont détenus par les éditeurs ou les détenteurs de droits externes. La reproduction d'images dans des publications imprimées ou en ligne ainsi que sur des canaux de médias sociaux ou des sites web n'est autorisée qu'avec l'accord préalable des détenteurs des droits. [En savoir plus](#)

Terms of use

The ETH Library is the provider of the digitised journals. It does not own any copyrights to the journals and is not responsible for their content. The rights usually lie with the publishers or the external rights holders. Publishing images in print and online publications, as well as on social media channels or websites, is only permitted with the prior consent of the rights holders. [Find out more](#)

Download PDF: 23.02.2026

ETH-Bibliothek Zürich, E-Periodica, <https://www.e-periodica.ch>

Schweizerische Bauzeitung

Abonnementspreis:

Schweiz 20 Fr. jährlich
Ausland 28 Fr. jährlich

Für Vereinsmitglieder:

Schweiz 16 Fr. jährlich
Ausland 18 Fr. jährlich
sofern beim Herausgeber
abonniert wird ::

WOCHENSCHRIFT**FÜR BAU-, VERKEHRS- UND MASCHINENTECHNIK**

GEGRÜNDET VON A. WALDNER, ING. HERAUSGEBER A. JEGHER, ING., ZÜRICH

Verlag des Herausgebers. — Kommissionsverlag: Rascher & Cie., Zürich und Leipzig

ORGAN

DES SCHWEIZ. ING.- & ARCHITEKTEN-VEREINS & DER GESELLSCHAFT EHEM. STUDIERENDER DER EIDG. TECHN. HOCHSCHULE.

Insertionspreis:

4-gespalt. Petitzeile oder
deren Raum . 30 Cts.
Haupttitelseite: 50 Cts.

Inserate ausschliesslich
an Annoncen-Expedition
Rudolf Mosse, Zürich
und deren Filialen und
Agenturen ::

ELEKTRISCHE
HYDRAULISCHE
TRANSMISSIONS-

PERSONEN- & WAREN-

AUFZÜGE

SCHINDLER & C^{ie}
.: LUZERN .:

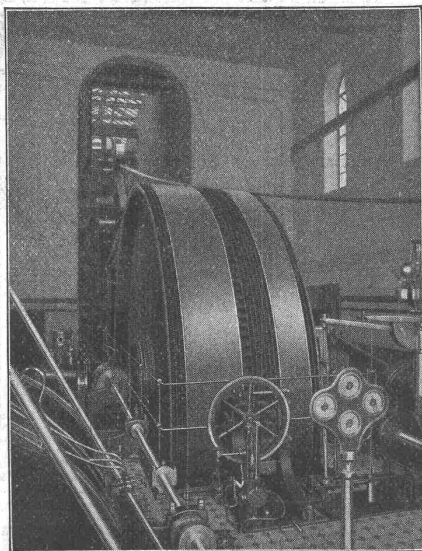
GEGRÜNDET 1874.

STREBELWERK

HEIZKESSELFABRIK

ZÜRICH.**Wissenschaftliches Technisches Kaufmännisches Uebersetzungsbureau** **W. T. K.**

Zürich auf der Mauer 13. Tel. 9553, Uebersetzungen in alle und aus allen Sprachen nur von Fachleuten in ihrer Muttersprache.



Berlin-Anhaltische Maschinenbau
.: Aktien-Gesellschaft, Dessau .:

Grösste Werke Europas für die Herstellung von Triebwerken

Lenix-Getriebe

Grosse Uebersetzungen bei kürzestem Achsenabstand. Kein Zwischenvorgelege.
Raum- und Kraftersparnis. Geringbelastete Lager und Wellen.
Unbedingte Betriebssicherheit.

Umänderung von unökonomisch arbeitenden Seiltrieben in
Riementriebe ohne Betriebsstörung.

Listen und Prospekte stehen Interessenten jederzeit gerne zur Verfügung!
Ingenieurbesuch kostenlos! Telegramm-Adresse: **Bamag-Dessau.**

Vertreten in der Schweiz durch das

Technische Bureau Zürich

Kornhaus-Strasse Nr. 26
Fernsprecher Nr. 8173
Bamag-Zürich

ARSAG LIFTS

Personen- & Warenaufzüge
jeder Art.

Aufzüge- & Räderfabrik Seebach
SEEBACH-ZÜRICH.

Schweizerische Bundesbahnen.

Kreis III.

Ausschreibung auf Abbruch.

Die Kreisdirektion III der schweizerischen Bundesbahnen in Zürich eröffnet Konkurrenz über den **Verkauf auf Abbruch von Gebäulichkeiten der ehemaligen Werkstätte** beim Hauptbahnhof Zürich.

Nähere Auskunft wird erteilt auf dem Hochbaubureau des Oberingenieurs des Kreises III im alten Rohmaterialbahnhof in Zürich.

Angebote auf das Ganze oder einzelne Teile sind mit der Aufschrift „Abbruch Werkstätte Zürich“ bis zum 29. März 1913 der unterzeichneten Kreisdirektion verschlossen einzureichen.

Die Angebote bleiben bis zum 30. April 1913 verbindlich, Zürich, den 8. März 1913.

Die Kreisdirektion III.

Mise au concours de travaux.

La Direction du 1^{er} arrondissement des chemins de fer fédéraux à Lausanne, met au concours la **fourniture et le montage de 3 passerelles par dessus voles situées aux Km. 84.485⁹³, 86.340 et 87.582 de la ligne Lausanne-Bienne**, entre les stations de Cressier et de Neuveville.

Poids approximatif 50 tonnes.

Les plans et cahiers des charges peuvent être consultés au Service central de la voie, bureau 142 du bâtiment d'administration II des C. F. F. à Lausanne, où l'on peut aussi se procurer le formulaire de soumission.

Les offres devront parvenir à la Direction soussignée le samedi 29 mars 1913 au plus tard sous pli fermé portant la suscription „Passerelle St. Blaise-Neuveville“.

Les soumissionnaires resteront liés par leur offre jusqu'au 31 mai 1913.

Lausanne, le 6 mars 1913.

Direction du 1^{er} arrondissement des
Chemins de fer fédéraux.

Konkurrenzausschreibung.

Die Entsumpfungs-Genossenschaft der Möser an der Lenk Simmenthal schreibt hiemit die Ausgrabungs-Arbeiten von zwei offenen Kanälen von zusammen zirka 2200 m Länge, 0,50 bis 1,50 m Tiefe, 2 bis 5 m oberer und 0,80 m unterer Breite zur Konkurrenz aus. Genaue Pläne und Pflichtenheft liegen auf der Gemeindschreiberei Lenk zur Einsicht auf. Preisofferten für diese Arbeiten nimmt bis 15. April d. J. entgegen

Lenk, den 12. März 1913.

Der Vorstand der Genossenschaft.

Ingenieurbureau A. Brunner

dipl. Ingenieur

Schützengasse 10 **St. Gallen** Telephon Nr. 1932

Eisenbetonbau (Hoch- und Tiefbau)

Eisen-, Holz- und Betonkonstruktionen

Strassen- und Brückenbauten

Kanalisationen und Wasserversorgungen

Foundationen und Entwässerungen

Wasserkraftanlagen etc.

Statische Berechnungen (Statisch unbestimmte Systeme)

Projekte, Kostenvoranschläge, Bauaufsicht,
Gutachten und Kollaudationen

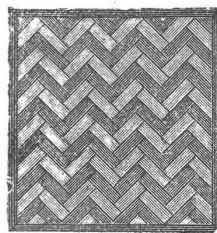


Die anerkannt beste Farbe

für Innen- und Aussen-Anstriche.

General-Vertreter für die Schweiz:

C. Hässig, Angenstein bei Basel.



PARKETTBODEN

sowohl in Eichen- wie in Buchenholz, vom einfachsten bis zum elegantesten Dessin, verlegt und unverlegt, empfiehlt

Parkettfabrik Friedrichshafen H. Pressmar

Spezialität: Parkettböden direkt auf Beton in Asphalt oder auf nagelbarem Estrich verlegt.

Weitgehendste Garantie.

Wenn Sie reell, prompt und gut bedient sein
wollen, lassen Sie Ihre

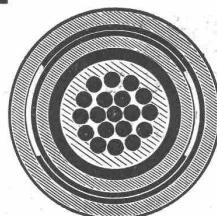
**LICHTPAUSEN
UND PLANDRUCKE**

(TROCKENVERFAHREN) anfertigen bei:

RENÉ ORBANN

SIHLHOFSTR. 27, ZÜRICH, TELEPH. 1107.

woselbst Sie auch
HELIOGRAPHIE-U. PAUSPAPIERE, 1^{te} QUALITÄT
sehr preiswert beziehen können.



Kabelwerke Brugg, A.-G.

vormals

Otto Suhner & Co

in Brugg

liefern

Bleikabel aller Art, für Hoch- und Niederspannung, Telegraphie, Telephonie und Sonnerie, nebst Armaturen.

Drahtseile für Aufzüge, Kranen, Transmissionen, Seilbahnen, Verankerungen etc. etc.

Bleiröhren, Gerüstverbinder.

Telephon Nr. 46.

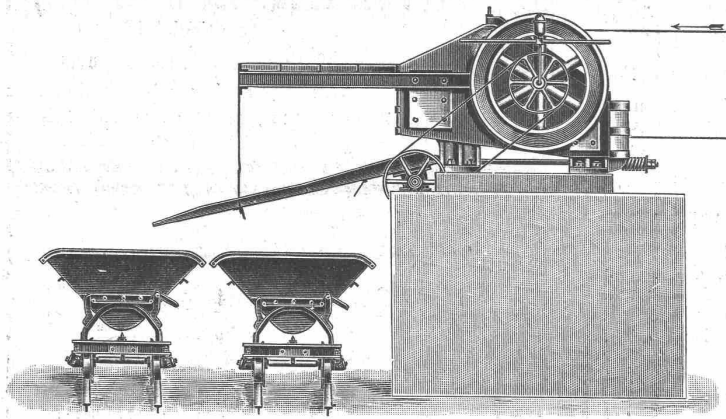
J. Rukstuhl, Basel

erstellt auf Grundlage vieljähriger Erfahrung

Centralheizungen

aller Systeme

Warmwasser — Niederdruckdampf etc.



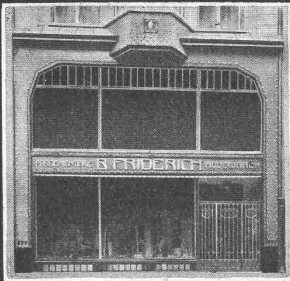
Robert Aebi & Co., Zürich I

Steinbrecher

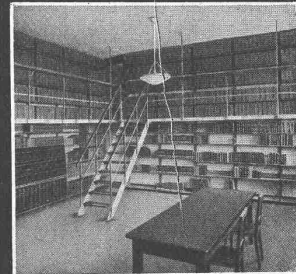
Neueste schmiedeiserne Konstruktion
mit und ohne Sandwalzwerk.

Viele Maschinen im Gebrauch. — Beste Referenzen.

F. GAUGER & CO. ZÜRICH

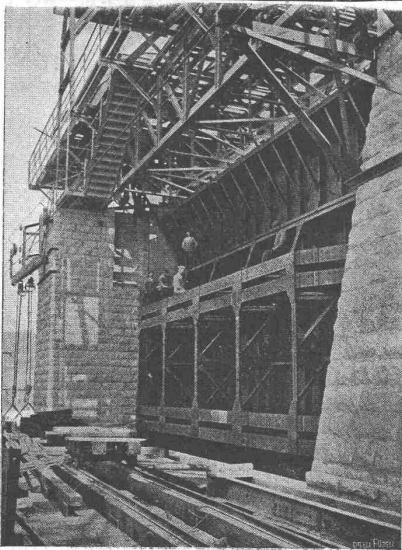


ROLLADEN aus STAHLBLECH
EISENCONSTRUKTIONEN
SCHAUFENSTERANLAGEN
WELLBLECHBAUTEN
SCHEERENGITTER
ARCHIVANLAGEN PAT.
SYST.



A. G. Alb. Buss & Co., Basel

Gesellschaft für Eisenkonstruktionen, Wasser- und Eisenbahnbau



Stauwehranlage im Rhein bei Augst-Wyhlen.
(Schützen von 9 × 18,5 m Grösse).

Eisenkonstruktionen:

Brücken und Stege
Hochbau
Stauwehranlagen
Leitungsmaste etc.

Werkstätten in der Schweiz, in Deutschland und Italien.

AVIS.

Befestigungsbauten am Gotthard.

Es werden hiermit nachstehende Arbeiten und Lieferungen zu einer Kaserne oberhalb Airolo zur öffentlichen Konkurrenz ausgeschrieben:

- a) die Schreinerarbeiten samt Verglasung und Beschlägen;
- b) die eichenen Riemenböden samt Blindböden und Bodenlagern;
- c) die Wasserinstallationsarbeiten und Aborteinrichtungen.

Die Pläne, Bedingungen und Vorausmasse können von **schweizerischen Unternehmern und Lieferanten** vom 17. bis 29. März in Bern, Bundeshaus Ostbau III Stock, Zimmer Nr. 174, eingesehen werden, woselbst auch die Angebotformulare bezogen werden können. Die Offerten sind frankiert in verschlossenem mit der Aufschrift „Angebot für Gotthard“ versehenem Couvert bis und mit dem 30. März 1913 der unterzeichneten Amtsstelle einzureichen.

Bern, den 15. März 1913.

Schweizer. Militärdepartement.
Abteilung Genie.
Bureau für Befestigungsbauten.

Waldenburgerbahn.

Ausschreibung von Bauarbeiten.

Die Direktion der Waldenburgerbahn in Waldenburg eröffnet Konkurrenz über die Ausführung der projektierten Bahnverlegung zwischen Oberdorf und Waldenburg.

Die bezüglichen Pläne und Bedingungen liegen auf dem Bureau der Bahnverwaltung in Waldenburg zur Einsicht auf.

Die Uebernahmsofferten sind bis zum 5. April 1913 der unterzeichneten Direktion einzureichen.

Waldenburg, den 15. März 1913.

Direktion der Waldenburgerbahn.

Eisenbahner Baugenossenschaft, Biel

Ausschreibung von Bauarbeiten für den 2. Baublock.

Die Eisenbahner-Baugenossenschaft Biel eröffnet über die Erstellung von 12 Häusern auf ihrer Besetzung in Nidau einen freien Wettbewerb. Die Vergebung der einzelnen Häuser geschieht um Pauschalsummen.

Preisangebote können vom 15. März ab auf dem Bureau der Unterzeichneten bezogen werden, wo auch Pläne und Bedingungen zur Einsicht aufliegen.

Die Angebote müssen bis zum 1. April an den Präsidenten der Genossenschaft, Herrn Technikumslehrer Guido Müller, Nidau, eingereicht sein.

Architekten B. S. A.
Moser & Schürch.

GEBRÜDER SCHOLL, ZÜRICH

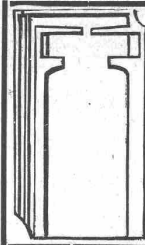


Poststrasse 3.

Der beste Zeichentisch, verstellbar in der Höhe und in jeder Schräglage ist unsere gesetzlich geschützte Marke

„Pythagoras“

Ständige Ausstellung in Zeichentischen in jeder Preislage.
Illustrierter Prospekt gratis.



Tonwarenfabrik Allschwil
Passavant-Iselin & Co., Basel

gegründet 1878.

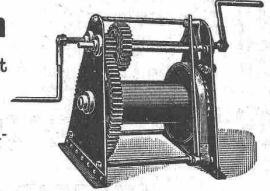
Rot, alt-rot oder schwarz engobierte Ziegel
passen in jedes Landschaftsbild und geben
ein schönes, ästhetisches und dauerhaftes
Dach.



Spezial-Hebezeuge für das Baufach

enthält unser Prospekt
Nr. 32.

Verlangen Sie unverbindliche
Zusendung von



Heinrich de Fries, G. m. b. H.

Düsseldorf 32 : Berlin SW 68 : Wien VII/3.

Vertreter für die Schweiz: Ingenieur **Alfred Rubin,**
Zürich I, Caspar Escherhaus.



Zürcher Glühlampen-Fabrik

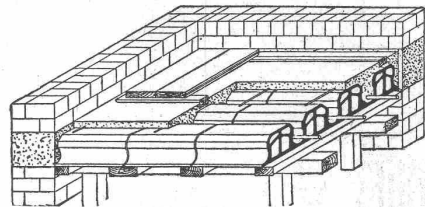
Zürich I.
Metallfaden-Lampen

Zuverlässige Qualität

Massiv gewalzte
Mauerkanten-Schutzleisten
Treppenstufen-Schutzschienen
in Stahl- und Hartbronze.
Neuheit: Rückseitige, kräftige Versteifungsrippe; doppelte
Dübelvernetzung.
J. Louis Müller, Luzern.

Hohlstein-Decke

[System Pfeifer].



Billig, schall-, schwamm-, tropf- und feuersicher. Kein Lager, kein Anlagekapital, keine Vorauszahlung erforderlich. Für jede Last und Spannweite, durch **jeden Baubefehlssenen**, leicht ohne **Gefahr** herstellbar. Statische Berechnung, Zeichnung, Beschreibung, Kalkulation. Ausführungstabellen und Offerte über die Hohlsteine kostenlos durch den Erfinder

Josef Pfeifer in Schruns (Vorarlberg)

Die Lieferung und Fakturierung der Hohlsteine geschieht durch die Ziegelfabriken:

J. Schmiedheiny & C^o in Heerbrugg; Vereinigte Ziegelfabriken (Zündel & C^o) in Thalingen u. Rickelhausen (Baden)

Transport-Einrichtungen, Förderanlagen aller Art

für Zement- und Kalkfabriken, chemische Industrie etc. liefert

Daverio, Henrici & Cie., A.-G., Maschinenfabrik, Zürich

Erste Referenzen. ··· Projekte und Kostenanschläge gratis.

Eisenkonstruktionen

Brücken, Hochbauten, Masten etc.

Wartmann, Vallette & Cie., Brugg Filiale in Genf.

Kostenberechnungen und Projekte. — Prompte Bedienung.

J. Regli, Loretz & Walker, Wassen (Uri)

Telegramm-Adresse
„Gemsbock Wassen“

Telephon

Gotthardgranitbrüche

Eigene Steinbrüche

liefert **Granitarbeiten** jeden Umfanges bei bescheid. Berechnung u. jed. wünsch. Bearbeitung in **Gotthardgranit** aus Wassen und Gurtneien, sowie in Tessiner- und Verzasca-Granit

Eingetragene Handelsmarke



Bremer Linoleumwerke Delmenhorst

Fabriklager Basel, Eisengasse 17 — Telephon Nr. 1515

Permanente Ausstellung und Grossvertrieb für Bauzwecke:

H. Hettinger, Zürich I, Börsenstrasse 10, Telephon Nr. 10739

Inlaid-Künstler-Dessins — Granit — Jaspé — Uni — Kork — Muralin

Gesellschaft der L. von Roll'schen Eisenwerke, Gerlafingen.
Werk: **GIESSEREI BERN** in Bern.

Konstruktionswerkstätten.

„Grand Prix“ an der Internat. Ausstellung Mailand 1906 — „Grand Prix“ an der Internat. Ausstellung der Anwendungen der Elektrizität in Marseille 1908 — „Hors Concours“ a. d. Internat. Ausstellung Turin 1911 für Seilbahnen u. Zahnstangenoberbau.



Giesserei Bern No. 6.
Unversenkte electr. Wagenschiebebühne

Spezialfabrik für

Eisenbahnmateriale.

Drehscheiben für Hand- oder elektrischen Antrieb.

Schiebebühnen für Hand-, Dampf- oder elektrischen Antrieb.

Weichen und Kreuzungen für Normal- und Schmal-pur, Vignol- und Rillenschienen.

Barrieren und Signale.
Stations- und Depotkrane.

Andere Spezialitäten der Firma:

Hebezeuge, Seilbahnen und Zahnstangenoberbau,
Schleusen- und Wehranlagen.

Nähere Angaben und Projekte, sowie Referenzen stehen zu Diensten.

Schweizerische Bundesbahnen.

Kreis III

Ausschreibung von Bauarbeiten.

Die Kreisdirektion III der schweizerischen Bundesbahnen in Zürich eröffnet Konkurrenz über die **Lieferung und Montierung einer versenkten Wagenschiebebühne** von 7,5 m Länge und 40 Tonnen Tragkraft für die Station Baar.

Die Uebernahmebedingungen liegen auf dem Bureau des Ingenieurs des Kreises III im ehemaligen Rohmaterialbahnhof in Zürich zur Einsicht auf, wo auch die Eingabeformulare bezogen werden können.

Eingaben sind mit der Aufschrift „Wagenschiebebühne Baar“ bis zum 31. März 1913 der unterzeichneten Kreisdirektion verschlossen einzureichen.

Die Angebote bleiben bis zum 30. April 1913 verbindlich.

Zürich, den 14. März 1913.

Kreisdirektion III
der Schweizerischen Bundesbahnen.

Oeffentlicher Wettbewerb. Der Gemeinderat von Lugano

eröffnet Konkurrenz unter schweiz. Architekten für die Ausarbeitung eines

Projektes

des für den neuen Sitz der Kreisdirektion Lugano der schweiz. Zollverwaltung bestimmten städt. Gebäudes.

Eingabefrist: 31. Mai 1913, nachmittags 5 Uhr. Preise im Gesamtwerte von Fr. 7500.—.

— Gefl. Bedingungen von der Stadtkanzlei verlangen. —

Granitlieferanten

Dindo & Niederberger

Hauptbureau: **LUZERN**

Mehrere eigene Granitbrüche

Uebernahme sämtlicher Granitarbeiten bei billigster Berechnung.

Dr. G. Lüscher

Ingenieurbureau und Bauunternehmung

Bahnhofstr. 624 Aarau Telephon Nr. 237

Plan-Aufnahmen und Projektierung für Flusskorrekturen und

Wasser-Kraftanlagen

Hydrographisch-Geologische Vorarbeiten

Wasserbauten und pneumatische Foundationen

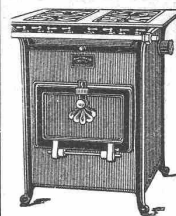
Luftschleusen und Wehre eigener Patente

Talsperren, Kanäle, Stollen etc.

Eisenbahn-, Brücken- und Strassenbauten

Wasserversorgungen, Taucherarbeiten

Bauaufsicht, Gutachten und Expertisen.



Die Solothurner Gaskoch- und Heizapparate

sind die bequemsten, solidesten, vollkommensten und **sparsamsten** aller bekannten Systeme.

Kombinierbar mit einfachen und doppelten **Perfekt- oder Sparbrennern**.

Vorrätig bei den Gaswerken und bessern Installationsgeschäften.

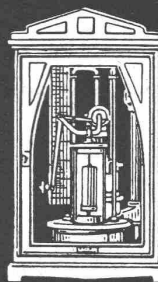
Komprimierte, fugenlose,
unverbrennbare, warme, elastische, schalldämpfende

Fabrikböden

aus Litosilo-Kunstholz-Masse, dauerhaft wie Eichenholz.
Rasche Ausführung, ohne Betriebsstörung, in einem Guss
auf Beton oder alte, ev. abgenützte und ölige Holzböden.

Ch. H. Pfister & Co., Basel

Kontroll-Apparate



Speisewassermesser
für Verdampfungskontrolle

Rauchgasprüfer

J.C. Eckardt,
Stuttgart-Cannstatt.

Vertreter für die Schweiz:

Carl Weller & Co., Zürich 7, Kasinostrasse 3

Heu, Häcksel, Stroh,

aller Gattungen, liefern in separaten und beliebig zusammengestellten Wagenladungen franko jede Bahnstation oder in Detailbezügen zu billigsten Tagespreisen

Gebrüder Renold, Fourage-Handlung und Häckselfabrik in Zürich.

Aktiengesellschaft

Portland-Zement-Fabrik Laufen



Bureau: Laufen (Kt. Bern)
Fabriken in Laufen (Bern)

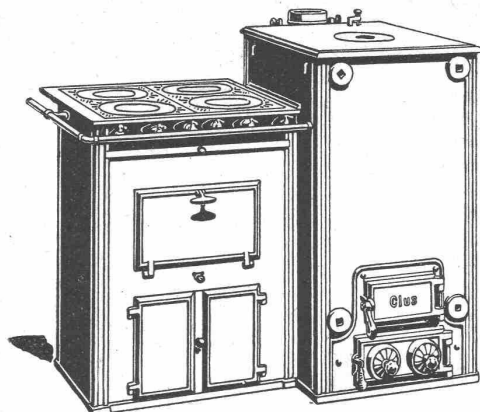
in Bellerive bei Delémont
in Münchenstein bei Basel
empfiehlt ihren

prima Portland-Zement

zu Zementarbeiten
jeder Art



GESELLSCHAFT DER LUDW. VON ROLL'SCHEN EISENWERKE
 · FILIALE: **EISENWERK CLUS** KT. SOLOTHURN ·



Man verlange Broschüre Nr. 113 über
 Cluser Centralheizungsartikel.

CLUSER HEIZKESSEL

für Warmwasser- und Niederdruck-Dampfheizung,
 sowie für gewerbliche Anlagen.

Bewährtes System.

Einfache Bauart und Aufstellung.

Bequeme Reinigung während dem Betriebe.

Ueber 4700 Cluserkessel im Betriebe.

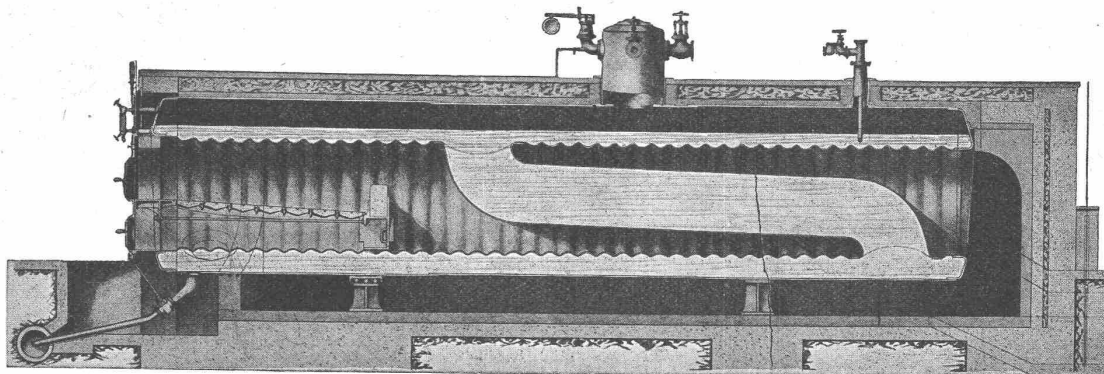
Radiatoren, 50 verschiedene Modelle.

Rippenröhren und Rippenheizkörper, Wärmeplatten, Ventile,
 Formstücke, gusseiserne und schmiedeiserne Flanschen.

Zu beziehen durch die Installationsfirmen.

OZON-GENERATOREN UND -VENTILATOREN
 FÜR VENTILATION UND WASSERSTERILISATION (SYSTEM „OZONAIR“)
 6 Grands Prix — 14 Goldene und silberne Medaillen — 5 Ehrendiplome
C. HEMMERLIN & CO., MÜLHAUSEN IM ELSASS.

King's Patent-Flammrohrkessel mit Wasserzirkulationsrohr.



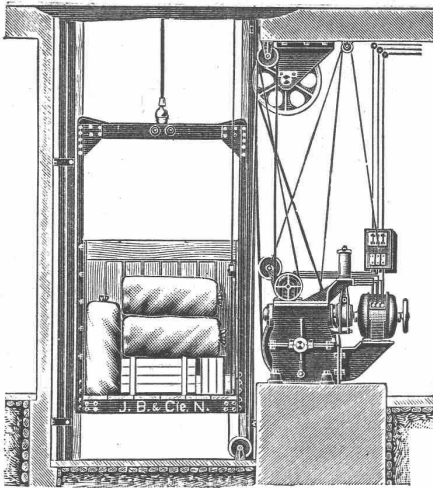
Hervorragende Neuerung im Dampfkesselbau. Intensivste Wasserzirkulation.

90 Prozent Mehrleistung bei gleichbleibendem Nutz-
 effekt gegenüber den bisherigen Flammrohrkesseln.

Kürzeste unter Drucksetzung. — Vollkommenste Temperatur-Ausgleichung.
Höchstes Verdampfungsvermögen. — — — — Keine Kesselsteinbildung.

Man verlange ausführlichen Prospekt von der

Maschinenfabrik King & Co., A.-G., Zürich



J. Brun & Co., Nebikon

fabrizieren

Waren-Aufzüge

für

elektrischen,
hydraulischen
Transmissions-
und Hand-Betrieb.



Heinrich Brändli, Horgen

Asphalt-, Dachpappen- und Holzzement-Fabrik

empfiehlt sich zur Uebernahme von

Asphalt-Arbeiten • Asphalt-Isolierungen

zweckentsprechend für Hoch- und Tiefbauten.

Asphalt-Kegelbahnen, säurefeste Asphaltbeläge

in nur bewährter fachgerechter Ausführung.

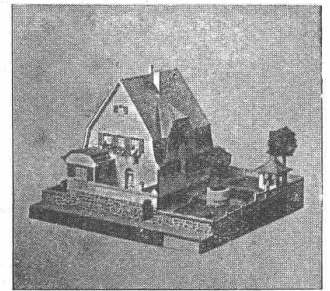
Telegramme: Heinrich Brändli, Horgen.

Telephon: Nr. 38.

Erfindungs-Patente

Muster, Marken
Verwerfungen

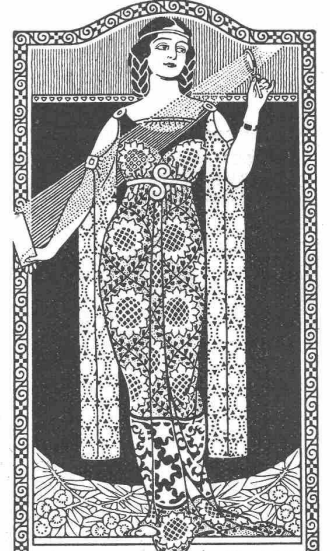
Patent Gesellschaft

Bern, Bollwerk 21/23
gegenüb. d. eidg. Patentämte

Kartonmodelle

transportfähiger und
billiger als in Gips
fertigt an

H. Langmack

Atelier für Kartonmodelle
Engl. Viertelstr. 7, ZürichPrima Referenz. von
Privaten u. BehördenKUNST- & CLICHÉANSTALT
A. SULZER & CO

ELISABETHENSTR. 14 ZÜRICH TELEPHON NO. 2912

CLICHÉS

FÜR KATALOGE-ZEITSCHRIFTEN

-INSEKATE-KONTO-

Suter-Strehler & Co.
ZÜRICH

PAT. N° 28936

HELVETIA

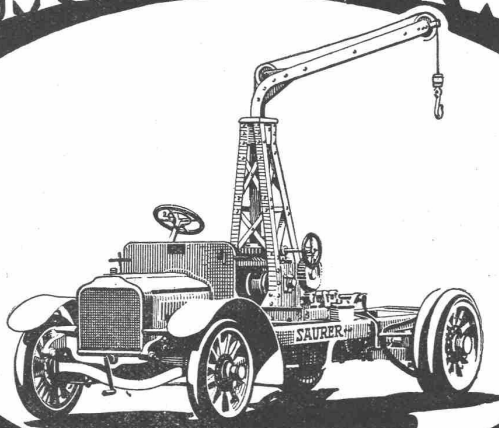
DRAHTGEFLECHT

Galvanisiert

DAS SCHÖNSTE
BILLIGSTE & SOLIDESTE

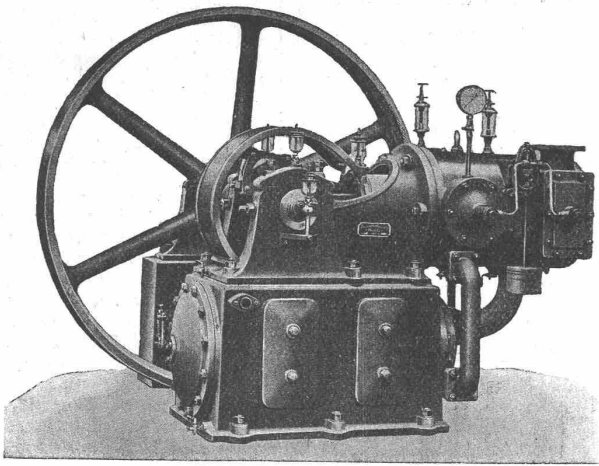
SAURER

AUTOMOBIL LASTWAGEN

46
ERSTE
PREISE46
-ERSTE
-PREISEADOLPH
LINDAU-ARBONSAURER
SURESNES (PARIS)

Lifts-Aufzüge aller Systeme

SPEZIALITÄT VON Gebr. Lave Wädenswil



Maschinenfabrik Burckhardt,
Basel.

: Kompressoren :
und
Vakuumpumpen

ein- und mehrstufig, mit Dampf-, Riemen- oder
elektrischem Antrieb.

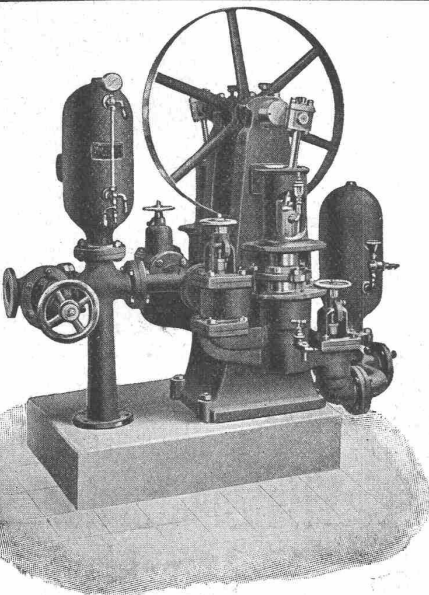
30jährige Spezialität.

Gewerkschaft Grillo, Funke & Co., Gelsenkirchen-Schalke
Siemens-Martin-Stahlwerk, Blechwalzwerk, Wellrohrwalzwerk, Wassergas-Schweißwerk
liefert als Spezialitäten mit Wassergas aus eigenem S.-M.-Flusseisen

geschweisste Rohre

von 450 mm Durchmesser bis zu den größten Weiten und in Wandstärken bis zu 40 mm für Dampf-, Wind-, Gas-,
Wasser-, Kanalisation-, Dicker- und Turbinen-Leitungen.

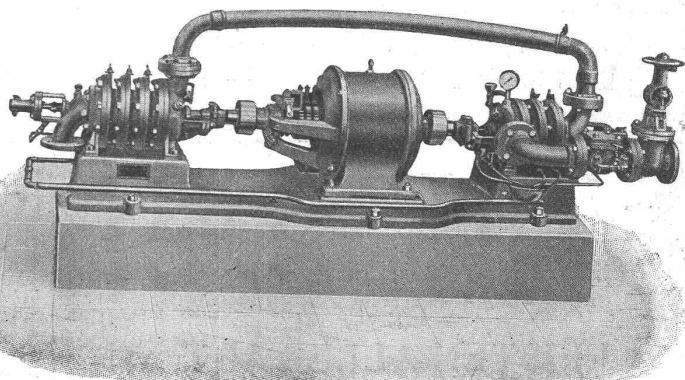
Telegramm-Adresse: Blechwalzwerk Gelsenkirchen. — Kostenanschläge bereitwilligst. — 1800 Arbeiter.



Kolbenpumpen

für jede Druckhöhe, als Fabrikpumpen und zur Wasserversorgung.
Hochdruck- und Presspumpen für Drücke von mehreren
hundert Atmosphären.

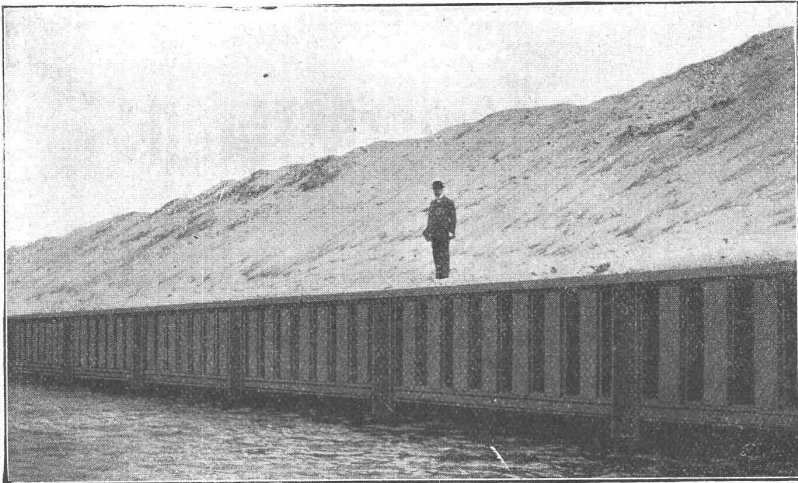
**Aktiengesellschaft der Maschinenfabrik
von Louis Giroud in Olten**



Zentrifugalpumpen

für Niederdruck, Mitteldruck und Hochdruck, ein- und mehr-
stufig, für jede Druckhöhe, für Riemenantrieb oder direkten
Antrieb durch Elektromotoren.

Spundwand Eisen System Larssen D.R.P.



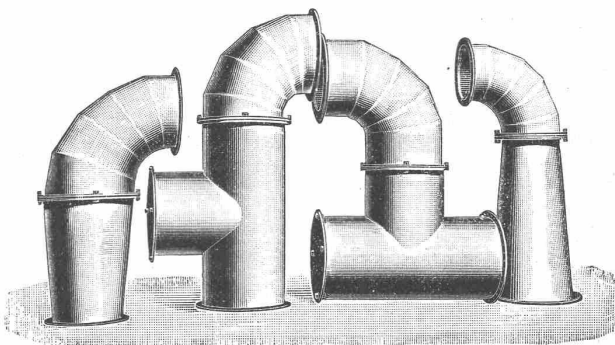
Vorteilhafter Ersatz für Holz- u. Massivbauten im Wasserbau, wie Hafen- und Uferanlagen jeder Art, Schleusenwände, Molen etc. Hilfsmittel bei Ausführung v. Gründungen, namentlich solcher schwierig. Natur in schwimmendem u. steinigem Boden und bei grossen Tiefen; Vermeidung von Grundwasserabsenkung. Zur Sicherung von bestehenden Bauwerken bei Ausführung v. Untergrundbahnen,

Tieferlegung von Hafensohlen, Abgrabungen etc. — Entwürfe und Projekte kostenlos.
Auskünfte und Prospekte durch:

Deutsch-Luxemburgische Bergwerks- und Hütten-A.-G., Abt. Dortmunder Union

Vertreter für die Schweiz: Julius Schoch & Co., Zürich.

H. VOGT-GUT, A.-G., ARBON



Ventilationsleitungen — Autogene Schweiss-Arbeiten
Eiserne Fässer — Boiler — Reservoirs in allen Grössen



TAPETEN

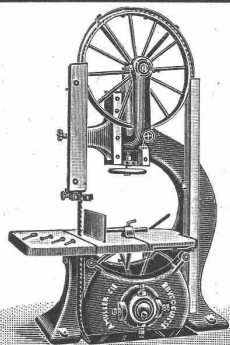
Linkrusta, Tekko, Salubra, Japan- und China-Matten, Spannstoffe

LEISTEN ALLER ART

Muster und Kostenberechnungen gratis

Fischer & Heckendorn, Zürich I

Zähringerstrasse 47 :: beim Central



A. Müller & Cie.
Brugg (Aargau)

Holzbearbeitungs-Maschinen

In modernster Konstruktion
Großes Fabriklager
1911 Weltausstellung Turin:
Grand Prix

Erfindungs-Patente
Marken-Muster- & Modell-Schutz im In- u. Ausland
H. KIRCHHOFFER vormals
Bourry-Séquin & Co. ZÜRICH
1880.
Gegründet.

Maschinenöle

Spezialöle für Dampfzylinder, Dynamos, Elektromotoren, Transformatoren, Gas- u. Petroleummotoren, Transmissionen, Turbinen, Automobile u. Velos Zementformenöl, konsistente Maschinenfette, Kammraderfette, Riemenfett, Rostschutzfett, wasserlösl. Bohreröl, Eisenlack, Carbolineum, braun und farbig, Flockengraphit, Leim etc. liefern billigst

Tschupp & Cie.,
Fabrik industr. Fette, Öle etc.
Ballwil (Luzern)

Basel, Innere Murgasse 14.
PATENTE
Chemie
D. Forrer & Hug
Filiale Zürich
MARKEN
MUSTER
in allen Staaten

J. Nörr, Zürich

77 Bahnhofstrasse II. Treppe

Vorteilhafteste
Bezugsquelle

für imprägnierte starke

Strapaz-Kleider

Loden u. engl. Stoffe
meterweise,

moderne Massanfertigung.



Rohrleitungen
u. Blecharbeiten
aller Art
Spezialität:
Genietete und
geschweisste
Blechrohre
Blechschnitten
Hch. Bertrams
Basel