

Zeitschrift: Schweizerische Bauzeitung
Herausgeber: Verlags-AG der akademischen technischen Vereine
Band: 61/62 (1913)
Heft: 11

Werbung

Nutzungsbedingungen

Die ETH-Bibliothek ist die Anbieterin der digitalisierten Zeitschriften auf E-Periodica. Sie besitzt keine Urheberrechte an den Zeitschriften und ist nicht verantwortlich für deren Inhalte. Die Rechte liegen in der Regel bei den Herausgebern beziehungsweise den externen Rechteinhabern. Das Veröffentlichen von Bildern in Print- und Online-Publikationen sowie auf Social Media-Kanälen oder Webseiten ist nur mit vorheriger Genehmigung der Rechteinhaber erlaubt. [Mehr erfahren](#)

Conditions d'utilisation

L'ETH Library est le fournisseur des revues numérisées. Elle ne détient aucun droit d'auteur sur les revues et n'est pas responsable de leur contenu. En règle générale, les droits sont détenus par les éditeurs ou les détenteurs de droits externes. La reproduction d'images dans des publications imprimées ou en ligne ainsi que sur des canaux de médias sociaux ou des sites web n'est autorisée qu'avec l'accord préalable des détenteurs des droits. [En savoir plus](#)

Terms of use

The ETH Library is the provider of the digitised journals. It does not own any copyrights to the journals and is not responsible for their content. The rights usually lie with the publishers or the external rights holders. Publishing images in print and online publications, as well as on social media channels or websites, is only permitted with the prior consent of the rights holders. [Find out more](#)

Download PDF: 22.02.2026

ETH-Bibliothek Zürich, E-Periodica, <https://www.e-periodica.ch>

Schweizerische Bauzeitung

Abonnementspreis:

Schweiz 20 Fr. jährlich
Ausland 28 Fr. jährlich

Für Vereinsmitglieder:

Schweiz 16 Fr. jährlich
Ausland 18 Fr. jährlich
sofern beim Herausgeber
abonniert wird ::

WOCHENSCHRIFT

FÜR BAU-, VERKEHRS- UND MASCHINENTECHNIK

GEGRÜNDET VON A. WALDNER, ING. HERAUSGEBER A. JEGHER, ING., ZÜRICH

Verlag des Herausgebers. — Kommissionsverlag: Rascher & Cie., Zürich und Leipzig

ORGAN

DES SCHWEIZ. ING.- & ARCHITEKTEN-VEREINS & DER GESELLSCHAFT EHEM. STUDIERENDER DER EIDG. TECHN. HOCHSCHULE.

Insertionspreis:

4-gespalt. Petitzeile oder
deren Raum . 30 Cts.
Haupttitelseite: 50 Cts.

Inserate ausschliesslich
an Annoncen-Expedition
Rudolf Mosse, Zürich
und deren Filialen und
Agenturen ::

**ELEKTRISCHE
HYDRAULISCHE
TRANSMISSIONS-**

PERSONEN- & WAREN-

AUFZÜGE

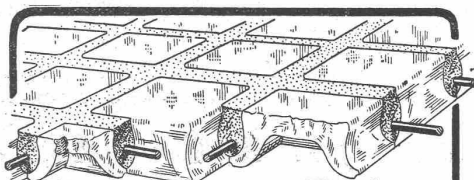
SCHINDLER & C^{ie}
.. LUZERN ..

GEGRÜNDET 1874.

Abschriften, Vervielfältigungen, Uebersetzungen von Katalogen,
Prospekten technischer Art (Fachausdrücke)

Kopierbureau Steinmann & Erni, Zürich V

Plattenstrasse 80 — Telefon 2041.



**Glas-Eisen-Beton
(System Keppler)**

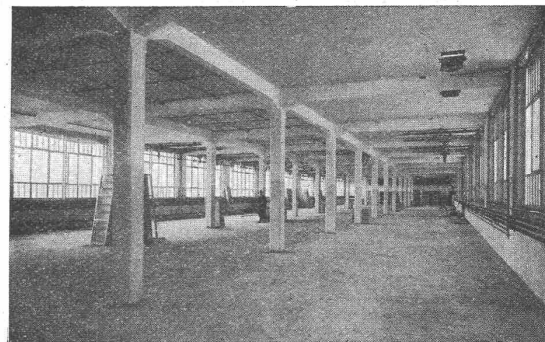
Für Fußböden, Dächer, u. Wände.

Grosse Tragfähigkeit. Billig i. d. Herstellung.
Minimale Unterhaltungskosten. Leicht zu
reinigen. Kein Anstrich nötig.

Vertreter **Robert Looser, Zürich V**
Kreuzplatz 1

Wissenschaftliches Technisches Kaufmännisches Uebersetzungsbureau **W. T. K.**
Zürich auf der Mauer 13. Telefon 9553. Uebersetzungen in alle und
aus allen Sprachen nur von Fachleuten in ihrer Muttersprache.

Favre & Cie., Zürich
Eisenbetonbau

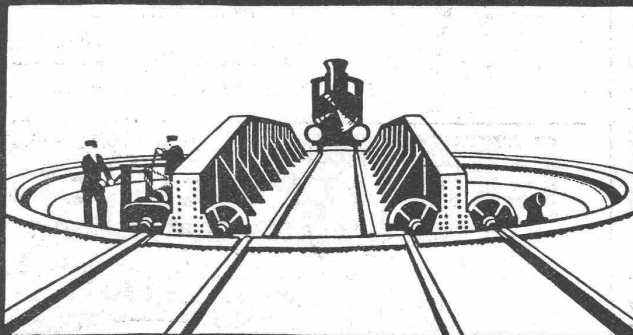


Neue Fabrikanlage C. F. Bally A.-G., Schönenwerd. 12000 m²

ARSAG LIFTS

**Personen- & Warenaufzüge
jeder Art.**

**Aufzüge- & Räderfabrik Seebach
SEEBACH-ZÜRICH.**



Joseph Vögele Mannheim

• Weichen • Kreuzungen •
Drehscheiben • Schiebebühnen
Sicherungsanlagen Spills • etc.
Rangier-Anlagen
Verlade-Vorrichtungen

Vertreter für die Schweiz: Ing. G. Bäumlín, Zürich, Aut der Mauer 19. — Telefon 3423.

Plan-Konkurrenz.

Gemäss Beschluss des Bundesrates soll zur Beschaffung von Entwürfen zu einem **neuen Bundesgerichtsgebäude in Lausanne** unter den schweizerischen und den in der Schweiz seit wenigstens drei Jahren niedergelassenen Architekten ein

Wettbewerb

veranstaltet werden, zufolge dessen hiermit zur Beteiligung an demselben eingeladen wird.

Die nötige Auskunft über alles Weitere gibt das Programm nebst Unterlagen, welches den Architekten auf briefliches Verlangen (nicht mittelst Korrespondenzkarte) von der **Direktion der eidg. Bauten in Bern** zugestellt wird.

Bern, den 3. März 1913.

Das eidg. Departement des Innern.

Schulhausneubau Wald (Kt. Zürich)

Ausschreibung von Bauarbeiten.

Nachstehende Arbeiten werden hiemit zur öffentlichen Konkurrenz ausgeschrieben:

1. **Erdarbeiten**
2. **Maurerarbeiten**
3. **Armierter Betonarbeiten**
4. **Steinhauerarbeiten** (Granit und Kunststein)
5. **Zimmerarbeiten**
6. **Spenglerarbeiten**
7. **Dachdeckerarbeiten** (Ziegel).

Eingabeformulare, Pläne und Bedingungen können je nachmittags von 2—6 Uhr auf dem Bureau der Unterzeichneten bezogen, resp. eingesehen werden. Die Offerten sind bis zum **25. März 1913** an den Präsidenten der Baukommission, Herrn **Jul. Honegger-Spörry** in **Wald**, einzusenden.

Zürich, den 4. März 1913.

Gebrüder Messmer, Architekten, Zürich 1,
Lintheschergasse 13.

Stadt Chur

Konkurrenz-Ausschreibung

Die Stadt Chur eröffnet hiemit unter schweizerischen Konstruktionsfirmen Konkurrenz über Lieferung und Montage der **Druckleitung, der Turbinenanlage** und des **elektrischen Teiles der Zentrale Luen** für ihr an der Plessur im Schanfigg zu erstellendes hydraulisches Kraftwerk.

Bedingnishefte, Preislisten und Pläne können auf dem Bureau der Lichtwerke und Wasserversorgung Chur entgegen genommen werden. Mündliche und schriftliche Auskünfte erteilt der Stadttingenieur von Chur, sowie die Bauleitung, Ingenieurbureau Kürsteiner in Zürich.

Die Angebote sind schriftlich und verschlossen bis spätestens den **31. März 1913**, mit der Aufschrift „Eingabe für das Plessurwerk“ versehen, der Baufachdirektion einzureichen.

Chur, den 5. März 1913.

Die städt. Baufachdirektion.

Stat. Berechnungen

jeder Art (stat. unbest. Systeme) Projekte, Bauleitung, Experimenten.

Spezialität: **Eisenbeton im Hoch- und Tiefbau.**
H. Binder-Friedrich, Ingenieur, Basel.

AVIS.

Befestigungsbauten am Gotthard.

Es werden hiermit nachstehende Arbeiten und Lieferungen zu einer Kaserne oberhalb Airolo zur öffentlichen Konkurrenz ausgeschrieben:

- a) die Schreinerarbeiten samt Verglasung und Beschlägen;
- b) die eichenen Riemenböden samt Blindböden und Bodenlagern;
- c) die Wasserinstallationsarbeiten und Aborteinrichtungen.

Die Pläne, Bedingungen und Vorausmasse können von **schweizerischen Unternehmern und Lieferanten** vom **17. bis 29. März** in **Bern**, Bundeshaus Ostbau III Stock, Zimmer Nr. 174, eingesehen werden, woselbst auch die Angebotformulare bezogen werden können.

Die Offerten sind frankiert in verschlossenem mit der Aufschrift „Angebot für Gotthard“ versehenem Couvert bis und mit dem **30. März 1913** der unterzeichneten Amtsstelle einzureichen.

Bern, den 15. März 1913.

Schweizer. Militärdepartement.

Abteilung Genie.

Bureau für Befestigungsbauten.

Konkurrenzausschreibung.

Die Entsumpfungs-Genossenschaft der Möser an der Lenk Simmenthal, schreibt hiemit die Ausgrabungs-Arbeiten von zwei offenen Kanälen von zusammen zirka 2200 m Länge, 0,50 bis 1,50 m Tiefe, 2 bis 5 m oberer und 0,80 m unterer Breite zur Konkurrenz aus. Genaue Pläne und Pflichtenheft liegen auf der Gemeindschreiberei Lenk zur Einsicht auf. Preisofferten für diese Arbeiten nimmt bis 15. April d. J. entgegen.

Lenk, den 12. März 1913.

Der Vorstand der Genossenschaft.

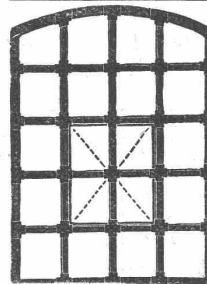
Sponagel & Co., Zürich

Baumaterialien

Spezialgeschäft für keramische
Boden- und Wandbeläge
Kunstglasurplatten : Wandbrunnen
Mutz-Keramik.

Generalvertreter erstklassiger Fabriken.
Kunstgerechte Ausführung der Versetzarbeiten durch eigene, geschulte Facharbeiter.

Kataloge und Preislisten zu Diensten.
Reichhaltige Muster-Ausstellung Sihlquai 139—143.



Schmiedeeiserne Fenster

äußerst preiswürdig, dabei große Stabilität, gefälliges Aussehen und schnellste Lieferung. Zuverlässiges Verkitten. Absolute Sicherheit der Verbindungsstellen. ∴

Prima Referenzen.

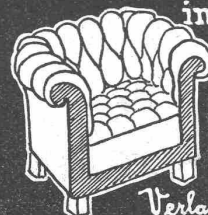
M. Koch, Zürich

Maschinenfabrik, Eisen- u. Brückenbau.

Klub-Sessel

in echt Leder u. ganz Roßhaar

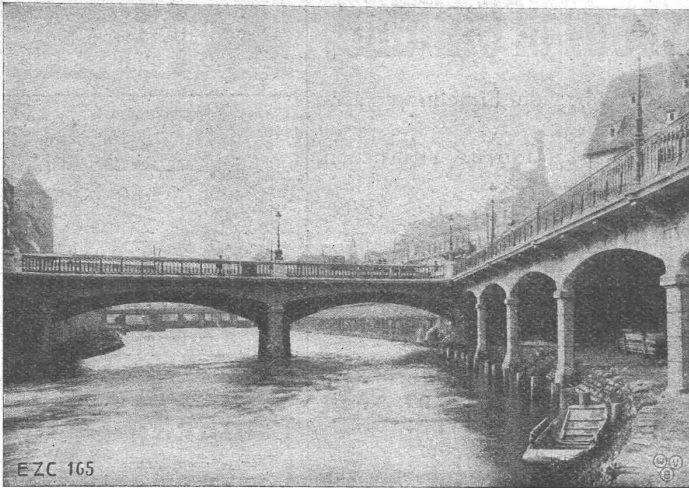
von Frs. 150 an



Edmund Koch
Stadelhoferstr. 9
ZÜRICH.

Verlangen Sie

Katalog.



Verbreiterung der Weissturmbrücke, des Dessaix- u. Johannesstadens in Strassburg i. Els.

mittelst Eisenbetonkonstruktion, Gesamtlänge der Verbreiterung ca. 110 m. Ausgeführt als kontinuierlicher Balken mit variablem Trägheitsmoment auf elastisch drehbaren Stützen, die auf Eisenbetonpfähle fundiert sind. Ausgeführt im Winter 1903/04.

Ed. Züblin & Cie

Ingenieurbureau und Unternehmung für
Beton- und Eisenbetonbau

Basel

Strassburg i. E., Duisburg, Kehl a. Rh., Stuttgart
Mailand, Brüssel.

Eisenbeton-Pfahlgründungen,
Fundierungen, Brücken, Silos,
Reservoirs, Industriebauten etc.

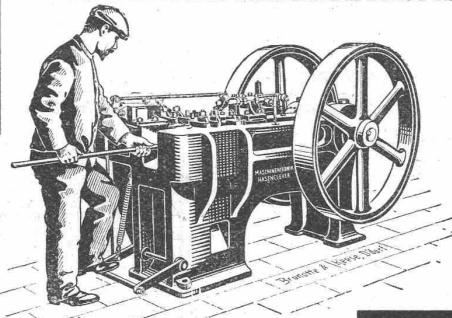
Maschinenfabrik Hasenclever A.-G., Düsseldorf

Spezialmaschinen

für **rationelle Massenfabrication** von **Schrauben, Muttern, Nieten, Schmiedestücken** für
Wagen-, Automobil- und
Maschinenbau.

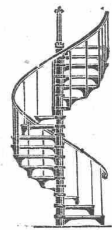
Patent-Schmiedemaschinen.
Ueber 1600 Schmiedemaschinen geliefert.

Vertreter für die Schweiz:
Ing. F. Meissner, Zürich.

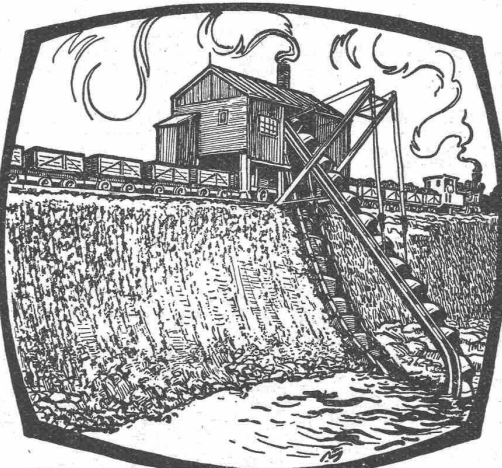


Autogene
Schweis- und
Schneid-
Anlagen fertigen
als Spezialität in
vorzüglicher Konstruktion
Kraiss & Friz, Stuttgart.

Wendeltreppen,



eiserne
Treppen-Anlagen,
Eisenkonstruktionen
jeder Art.
Suter-Strehler & Cie.
Zürich.



3 Löffelbagger } zur Zeit in der Schweiz
2 Eimerkettenbagger } im Betrieb.

Bagger

für elektrischen, Dampf- und Explosionsmotor-Betrieb.
Konstruktion Orenstein & Koppel
Eimerkettenbagger,
Löffelbagger,
Schwimmbagger.

Verkauf und Vermietung von Baggern,
sowie Rollbahnmaterialien jeder Art.

Schweizerische Aktiengesellschaft

Orenstein & Koppel
Zürich I.

Rümlang.

Konkurrenzeröffnung.

Die Gemeinde Rümlang eröffnet hiemit freie Konkurrenz über die Erstellung nachfolgender Arbeiten der neuen Schiessplatzanlage:

1. Ausgraben, Deponieren und Planieren des Aushubes zirka 120 m³ des neuen Scheibenstandes.
2. Ausführung der Betonarbeit zum Scheibenstand zirka 90 m³ nach Plan. (Kies, Sand und Steine befinden sich auf der Baustelle.)
3. Erstellung und Lieferung einer abhebbaren Wellblechbedachung über dem Scheibenschacht zirka 42 m².
4. Erstellung der Signaleinrichtung und Telephonanlage bis zum Schützenhaus auf 300 m Distanz für 9 Scheiben mit 15 adr. Kabel.
5. Erstellung eines einfachen Schützenhauses 12×6×3 m nach aufliegendem Plan.

Uebernaahmsofferten mit Baubeschreibung sind bis zum 23. März a. c. an Herrn Präsident Steinemann in Rümlang einzureichen.

Die bezüglichlichen Pläne liegen auf der Gemeinderatskanzlei zur Einsicht auf.

Behufs näherer Auskunft wende man sich an Herrn Johs. Gujer, Kaufmann zur Post, Rümlang.

Rümlang, 9. März 1913.

Der Gemeinderat.

PATENT-ANWÄLTE
E. BLUM & C^e DIPL. INGENIEURE
GEGRÜNDET 1878 • ZÜRICH • BAHNHOFSTR. 74



Porös-wasserdichte Imprägnation
von Stoffen, Kleidern etc.
besorgt nach langj. Erfahrung die
Imprägnieranstalt (Zander)
Baden (Aargau).
Prospekte verlangen.

Mise au concours de travaux.

La Direction du 1^{er} arrondissement des chemins de fer fédéraux à Lausanne, met au concours la **fourniture et le montage de 3 passerelles par dessus voles situées aux Km. 84.485⁹³, 86.340 et 87.582 de la ligne Lausanne-Bienne**, entre les stations de Cressier et de Neuveville.

Poids approximatif 50 tonnes.

Les plans et cahiers des charges peuvent être consultés au Service central de la voie, bureau 142 du bâtiment d'administration II des C. F. F. à Lausanne, où l'on peut aussi se procurer le formulaire de soumission.

Les offres devront parvenir à la Direction soussignée le samedi 29 mars 1913 au plus tard sous pli fermé portant la suscription „Passerelle St. Blaise-Neuveville“.

Les soumissionnaires resteront liés par leur offre jusqu'au 31 mai 1913.

Lausanne, le 6 mars 1913.

Direction du 1^{er} arrondissement des
Chemins de fer fédéraux.

**Verrostet-verbrennt
— nicht —
ist dauerhaft**

Kann auf alte und
neue Kamine ::
gleichzeitig mit
Blitzableiter ::
aufgesetzt werden



**Verhütet die
Rauchplage**

Lieferung ::
in 5 Größen ::
Patentamtlich
geschützt. ::
Eidg. P. N° 56300



LITOSILO

anerkannt bester fugenloser

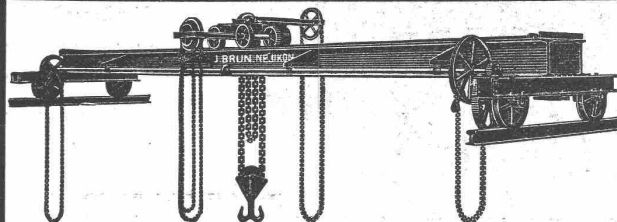
Kunstholz-Bodenbelag.

Dauerhaft wie Eichenholz.

Prospekte, Muster, Zeugnissammlung gratis.

Ch. H. Pfister & Co., Basel 7,

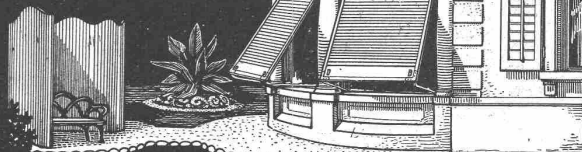
Bautechnische Produkte und Unternehmungen.



J. Brun & Cie., Nebikon
liefern

Laufkrane jeder Art.

**WILH.
BAUMANN
HORGEN**



**Rolladen. Rolljalousien.
Jalousieladen. Rollschutzwände**

Gegründet
1860

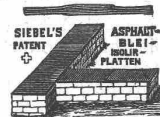
Asphalt-, Beton- & Holzpflasterungs-Arbeiten

aller Art

Koch & Cie., vormals E. Baumberger & Koch, Basel



Holzzement- und Dachpapp-Dächer, Asphalt-Kegelbahnen, Asphalt-Parkett, Plättchen-Beläge



Siebel's Asphalt-Blei-Isolierungen gegen Feuchtigkeit :: Isolierungen gegen Wärme und Kälte mit imprägnierten Korkplatten. — Mehrjährige Garantie für alle Arbeiten.

J. Regli, Loretz & Walker, Wassen (Uri)

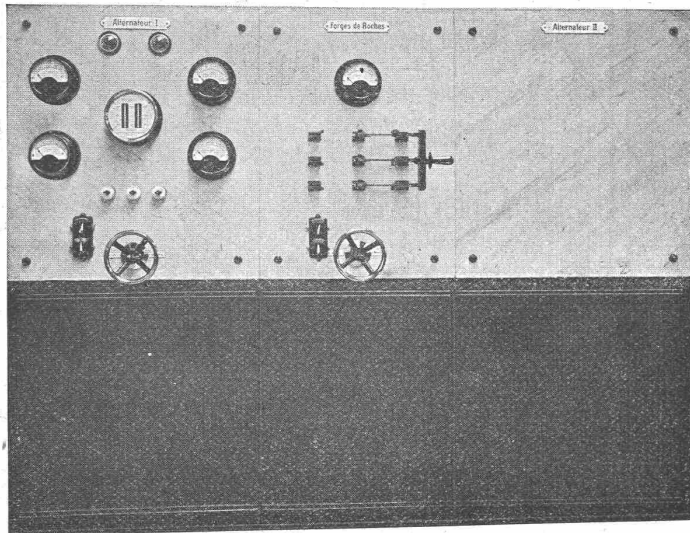
Telegramm-Adresse
„Gemsbock Wassen“

Telephon

Gotthardgranitbrüche

Eigene Steinbrüche

liefert **Granitarbeiten** jeden Umfanges bei bescheid. Berechnung u. jed. wünschb. Bearbeitung in **Gotthardgranit** aus Wassen und Gurnellen, sowie in Tessiner- und Verzaska-Granit



Schalttafel mit eingebauten von vorne regulierbaren Oelschaltern.

Carl Maier
Schaffhausen
Fabrik elektrisch. Apparate

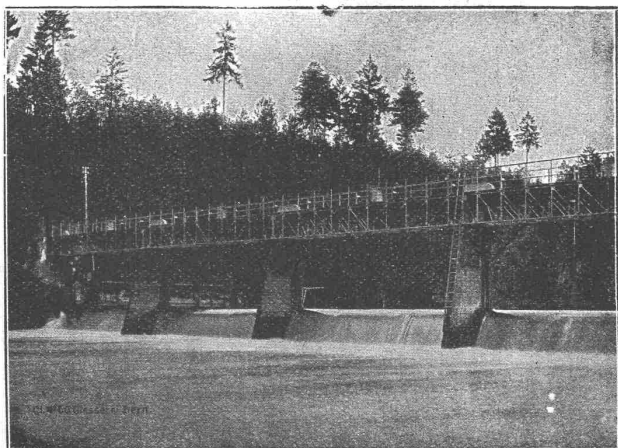
liefert

komplette Schaltanlagen
Motorschaltkasten, Trennschalter
Freileitungsschalter, Oelschalter
Relais und Stromwandler
:: Blitzschutzapparate ::



Gesellschaft der L. v. Roll'schen Eisenwerke, Gerlafingen.

Werk: **Giesserei Bern** in Bern.



Konstruktionswerkstätten.

„Grand Prix“ an der Internationalen Ausstellung Mailand 1906 —
„Grand Prix“ an der Internationalen Ausstellung der Anwendungen
der Elektrizität in Marseille 1908 — „Hors Concours“ an der Internat.
Ausstellung Turin 1911 für **Seilbahnen u. Zahnstangenoberbau.**

Spezialfabrik für

Schleusenanlagen

für Wehre und Kanäle in jeder Grösse
und nach verschiedenen Systemen.

Gleit- und Rollschützen.

Andere Spezialitäten der Firma:
**Hebezeuge, Eisenbahnmateriail, Seilbahnen
und Zahnradbahn-Oberbau.**

Nähere Angaben und Projekte, so-
wie Referenzen stehen zu Diensten.

Schweizerische Bundesbahnen.

Kreis III.

Ausschreibung auf Abbruch.

Die Kreisdirektion III der schweizerischen Bundesbahnen in Zürich eröffnet Konkurrenz über den Verkauf auf Abbruch von Gebäulichkeiten der ehemaligen Werkstätte beim Hauptbahnhof Zürich.

Nähere Auskunft wird erteilt auf dem Hochbaubureau des Oberingenieurs des Kreises III im alten Rohmaterialbahnhof in Zürich.

Angebote auf das Ganze oder einzelne Teile sind mit der Aufschrift „Abbruch Werkstätte Zürich“ bis zum 29. März 1913 der unterzeichneten Kreisdirektion verschlossen einzureichen.

Die Angebote bleiben bis zum 30. April 1913 verbindlich.

Zürich, den 8. März 1913.

Die Kreisdirektion III.

Ausschreibung.

Die infolge Todesfall erledigte Stelle eines Kreisoberingenieurs III unserer Verwaltung (für Jura und Seeland) mit Sitz in Biel wird hiemit zur sofortigen Wiederbesetzung ausgeschrieben.

Erfordernisse: Diplom einer technischen Hochschule, praktische Befähigung, Beherrschung der deutschen und französischen Sprache.

Besoldung Fr. 5000.— bis 6500.—.

Bewerber wollen ihre Ausweise bis 31. März 1913 der unterzeichneten Direktion einsenden.

Bern, den 10. März 1913.

Bau- und Eisenbahndirektion des Kantons Bern:
Rudolf von Erlach.

Sicherheits-Sprengkapseln Sicherheits-Zündschnüre ::

in 1a. garantierten Qualitäten liefert

A. Genner-Menzi

Richterswil (Zürich)

als Vertreter ganz erster Werke.

Referenzen grösster Bahnbaufirmen.

SCHWEIZ. LICHTPAUSANSTALTEN A.G.

Auf der Mauer 4 ZÜRICH Auf der Mauer 4

Filialen in Bern, St. Gallen & Luzern

Heliographie  Negrographie

Spezialität: Trockendruck (Plandruck)

Heliographie-Paus- und Zeichenpapiere
Lichtpaus-Apparate

Man verlange Muster u. Preislisten.



FACHMÄNNISCHE
ELEKTRISCHE
ANLAGEN
JEDER
ART

LEUCHTERLAGER
MOTORENLAGER

BESUCHE
ANSCHLÄGE
.. KOSTENLOS ..

Hebezeuge für das Baufach.

Flaschenzüge, Laufkatzen, Winden, Krane etc. etc. Spezialität: Schraubenflaschenzüge „Securapid“

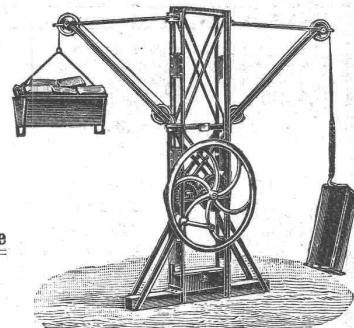


Spezialität:
Bauaufzüge.

J. Ruegger & Co

Maschinenfabrik

Basel, Hochstrasse Nr. 34.



Maschinenbau-Anstalt

HUMBOLDT

Coeln-Kalk

Vollständige Hütteneinrichtungen, Röst- und Schmelzöfen, Kabel- und Seilmaschinen

Drahtzieherei-

Einrichtungen

Sämtl. Maschinen

f. Gummifabriken

Transmissionen

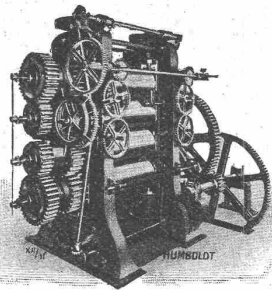
Perforier-Anstalt

Dampfmaschinen

Pumpen

Transport- und

Verladeanlagen



Vertreten durch:

W. Mann & Co., Zürich IV

Telephon 8411 — Telegramme: Pressco

Hohlkörperdecke „System Wörner“

⊕ Patent Nr. 55494. D. R. P. Nr. 240007.

**schallsicher, isolierend, fusswarm
rissfrei, billig**

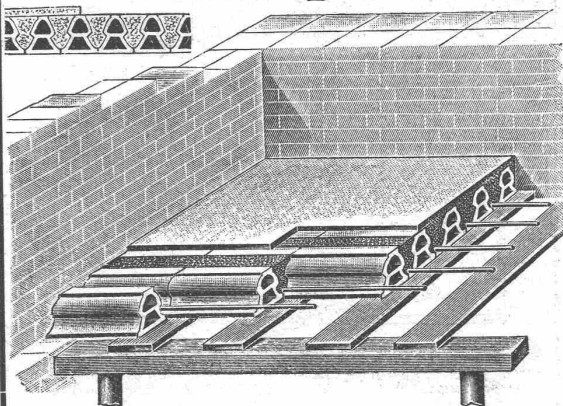
bei grösster Spannweite und schwerster Belastung
ohne Unterzug bis 7 m

Projekte, Devis und Anleitung prompt und kostenfrei
allein durch

Bauer & Albrecht, Zürich I

Ingenieur-Bureau

Stampfenbachstrasse 19 — Telephon 10667



Lizenzen für kleinere Bezirke zu vergeben.

Gelatine-Telsit

Sicherheits - Sprengstoff.

Im Gebrauch bei folgenden Tunnel-Unternehmungen:
Jungfrau-Bahn, Münster-Grenchen, Lötschberg usw.

Spezial-Sprenggelatine

Neues, handhabungssicheres Dynamit.

Alleinige
Fabrikanten

Dynamit Nobel A.-G. Zürich

Mythen-Strasse 21
Fabrik in Isleten (Uri)

Menck & Hambrock

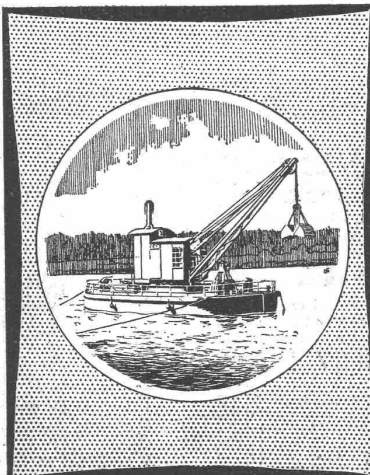
G. m. b. H.

Altona-Hamburg

Spezialgeräte für Bauunternehmer.

Unsere Spezialmaschinen sind infolge ihrer technischen Durchbildung heute zu den vollkommensten Maschinen ihrer Art zu zählen. Alle Einzelheiten, auf denen die Ueberlegenheit unserer Konstruktionen beruht, sind durch Patente in weitgehendem Masse geschützt.

Über 400 Löffelbagger geliefert!



Fritz Marti, Bern

Act.-Ges.

Vertreter für die Schweiz.

Löffelbagger, Patent-Einkettengreifer, Vierseil-Greifbagger, Dampf-Drehkrane, Rammen aller Art und alle sonstigen Maschinen für Pfahlgründungen, als Spülpumpen, Pfahlauszieher, Grundsägen, Windmaschinen, vor allem fahrbare Dampfwinden und Baulokomobilen, Zentrifugalpumpen, stehende Querröhrenkessel.

Alle gangbaren Maschinen auch zur **Mietel**

In der Schweiz arbeiten gegenwärtig **Menck'sche Universal-Heissdampf-Löffelbagger**: Vor dem Nordportal des neuen **Hauenstein-Tunnels** und in **Vernier-Meyrin** bei **Genf**.

Heu, Häcksel, Stroh,

aller Gattungen, liefern in separaten und beliebig zusammengestellten Wagenladungen franko jede Bahnstation oder in Detailbezügen zu billigsten Tagespreisen

Gebrüder Renold, Fourage-Handlung und Häckselfabrik in Zürich.

Ingenieurbureau

v. Bonstetten & v. Wattenwyl

Gerechtigkeitsgasse 64, Bern

Hochbau

Tiefbau

Statische Berechnungen

der

Eisenbeton-, Stein- und Eisenkonstruktionen

Projekte und Kostenvoranschläge
Bauleitung und Begutachtungen

Spezialität:

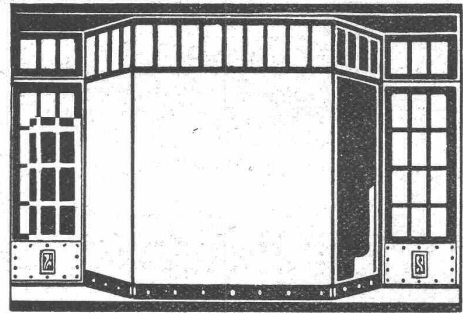
Eisenbetonkonstruktionen

La Patria

einflussreichste italienische Arbeiter-Wochen-Zeitung. **Bewährtes Insertionsblatt für italien. Arbeitervermittlung.** Zehnter Jahrgang. Sehr geeignet für die Fortbildung in der italienischen Sprache und für solche

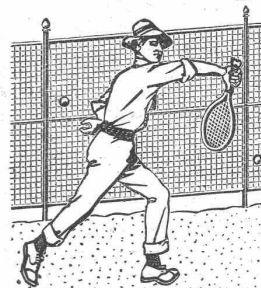
Leute, die auf italienische Arbeiter angewiesen sind. Abonnementsbetrag Fr. 3.60 jährlich. Administration: **Basel, Marktplatz 31.**

F. GAUGER & C^o ZÜRICH



**GESCHÄFTSFRONTEN
LADENUMBAUTEN**

IN EISEN · KUPFER · BRONZE



Lawn-Tennis-Zäune

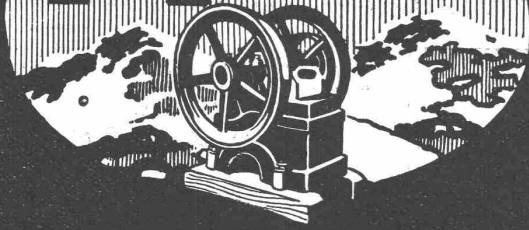
— aus Helvetia-Geflecht —

das Beste und Billigste im Artikel.

Man verlange Kostenvoranschläge bei

Suter-Strehler & Co., Zürich

Alpine



Bulldog-Steinbrecher

auch fahrbar und als Auto-Steinbrecher konstruiert. Der Bulldog-Steinbrecher dient zur Herstellung von Strassen- und Eisenbahn-Schotter aus Granit, Basalt, Porphyr, Kalkstein, Syenit etc. Da man in der Lage ist, mit einer Maschine sowohl grob zu brechen als auch Terrazzomaterial und sogar ein noch feiner gebrochenes Produkt herzustellen, sind diese Brecher für die verschiedensten Zwecke verwendbar.

Spezial-Drucksachen und Anschläge A 102 bereitwilligst.

Carl Weller & Co., Zürich V Englisch-viertelstr. 57
Vertreter der Alpine Maschinenfabrik Gesellschaft
Augsburg A 102.

STUCCOLIN

ERNST HABERER & Cie

BERN

ATELIERS FÜR

STUCCATUR

GIPSEREI &

MALEREI

STUCCOLIN + 30040

déposé