

Zeitschrift: Schweizerische Bauzeitung
Herausgeber: Verlags-AG der akademischen technischen Vereine
Band: 61/62 (1913)
Heft: 10

Werbung

Nutzungsbedingungen

Die ETH-Bibliothek ist die Anbieterin der digitalisierten Zeitschriften auf E-Periodica. Sie besitzt keine Urheberrechte an den Zeitschriften und ist nicht verantwortlich für deren Inhalte. Die Rechte liegen in der Regel bei den Herausgebern beziehungsweise den externen Rechteinhabern. Das Veröffentlichen von Bildern in Print- und Online-Publikationen sowie auf Social Media-Kanälen oder Webseiten ist nur mit vorheriger Genehmigung der Rechteinhaber erlaubt. [Mehr erfahren](#)

Conditions d'utilisation

L'ETH Library est le fournisseur des revues numérisées. Elle ne détient aucun droit d'auteur sur les revues et n'est pas responsable de leur contenu. En règle générale, les droits sont détenus par les éditeurs ou les détenteurs de droits externes. La reproduction d'images dans des publications imprimées ou en ligne ainsi que sur des canaux de médias sociaux ou des sites web n'est autorisée qu'avec l'accord préalable des détenteurs des droits. [En savoir plus](#)

Terms of use

The ETH Library is the provider of the digitised journals. It does not own any copyrights to the journals and is not responsible for their content. The rights usually lie with the publishers or the external rights holders. Publishing images in print and online publications, as well as on social media channels or websites, is only permitted with the prior consent of the rights holders. [Find out more](#)

Download PDF: 23.02.2026

ETH-Bibliothek Zürich, E-Periodica, <https://www.e-periodica.ch>

Schweizerische Bauzeitung

Abonnementspreis:

Schweiz 20 Fr. jährlich
Ausland 28 Fr. jährlich

Für Vereinsmitglieder:

Schweiz 16 Fr. jährlich
Ausland 18 Fr. jährlich
sofern beim Herausgeber
abonniert wird

WOCHENSCHRIFT**FÜR BAU-, VERKEHRS- UND MASCHINENTECHNIK**

GEGRÜNDET VON A. WALDNER, ING. HERAUSGEBER A. JEGHER, ING., ZÜRICH

Verlag des Herausgebers. — Kommissionsverlag: Rascher & Cie., Zürich und Leipzig

ORGAN**Insertionspreis:**

4-gespalte. Petitzeile oder
deren Raum . 30 Cts.
Haupttitelseite: 50 Cts.

Inserate ausschliesslich
an Annoncen-Expedition
Rudolf Mosse, Zürich
und deren Filialen und
Agenturen

DES SCHWEIZ. ING.- & ARCHITEKTEN-VEREINS & DER GESELLSCHAFT EHEM. STUDIERENDER DER EIDG. TECHN. HOCHSCHULE.

FENSTER- FABRIK :: KIEFER ZÜRICH

IA. REFERENZEN

PATENT: SCHIEBEFENSTER eigener Konstruktion, Flügel in Metallführungen (zwecks Erhöhung der Solidität und zum Schutze des Farbanstriches der Seitengeläufe) und zur bequemen Reinigung zimmerwärts klappbar. Tadellose, spielend leichte Funktion.

PATENT: Für bewährte, solide DOPPELVERGLASUNGS-KONSTRUKTION in 4, 5 und 6 cm Scheibendistanz; niedere Herstellungskosten.

PATENT: WETTERSCHENKELVERSCHLUSS. Absolute Garantie für wind- und wasserdichten Abschluss.

PATENT: VERDECKTE KLAPPFLÜGEL-FALZSCHEERE. Durch jede Eisenhandlung beziehbar; No. 27008.

GRÖSSTES ETABLISSEMENT DIESER BRANCHE DER SCHWEIZ

ELEKTRISCHE
HYDRAULISCHE
TRANSMISSIONS.

PERSONEN- & WAREN-

AUFZÜGE

SCHINDLER & C^{IE}
:: LUZERN ::

GEGRÜNDET 1874.

Rova Strebel Catena

Kessel

Kessel

Kessel



Schutzmarke

für Zentralheizung und Warmwasserversorgung

Strebelwert Zürich



Schutzmarke

Kanalisation

behandelt als Spezialist und
Zivil-Ingenieur

H. Streng, St. Moritz

Elektrizitätswerk d. Nordostschweiz

hat

1 1/2 Millionen Kilowattstunden

Für technische Vorarbeiten und Projektstudien im Bahnbau
empfiehlt sich B. EMCH, Ingen.-Bureau, Bern.

nächst Eisenbahnknotenpunkt billig (ca. 2 Centimes) abzugeben.
Billiger Baugrund. — Anfragen unter Chiffre Z.K. 7435 an die
Annoncen-Expedition Rudolf Mosse, Zürich.

ARSAG LIFTS

Personen- & Warenaufzüge
jeder Art.

Aufzüge- & Räderfabrik Seebach

SEEBACH-ZÜRICH.

Schweizerische Bundesbahnen.



Ausschreibung von Bauarbeiten.

Die Kreisdirektion III der Schweizerischen Bundesbahnen in Zürich eröffnet Konkurrenz über die Ausführung einer **Niederdruck-Dampfheizungsanlage** für die Werkstätte des Depots im Bahnhof Brugg (Aargau).

Die Pläne und Bedingungen liegen auf dem Hochbaubureau des Oberingenieurs des Kreises III im ehemaligen Rohmaterialbahnhof in Zürich zur Einsicht auf, wo auch die zur Projektaufstellung nötigen Unterlagen in Empfang genommen werden können.

Preiseingaben mit Projekt der Anlage sind mit der Aufschrift: „Heizungsanlage Werkstätte Brugg“ bis zum **25. März 1913** der unterzeichneten Kreisdirektion verschlossen einzureichen.

Die Angebote bleiben bis **Ende April 1913** verbindlich.

Zürich, den 27. Februar 1913.

Die Kreisdirektion III.

Stadt Chur

Konkurrenz-Ausschreibung

Die Stadt Chur eröffnet hiemit unter schweizerischen Konstruktionsfirmen Konkurrenz über Lieferung und Montage der **Druckleitung**, der **Turbinenanlage** und des **elektrischen Teiles der Zentrale Lüen** für ihr an der Plessur im Schanfigg zu erstellendes hydraulisches Kraftwerk.

Bedingnishefte, Preislisten und Pläne können auf dem Bureau der Lichtwerke und Wasserversorgung Chur entgegen genommen werden. Mündliche und schriftliche Auskünfte erteilt der Stadtgenieur von Chur, sowie die Bauleitung, Ingenieurbureau Kürsteiner in Zürich.

Die Angebote sind schriftlich und verschlossen bis spätestens den **31. März 1913**, mit der Aufschrift „Eingabe für das Plessurwerk“ versehen, der Baufachdirektion einzureichen.

Chur, den 5. März 1913.

Die städt. Baufachdirektion.



Die anerkannt beste Farbe
für Innen- und Aussen-Anstriche.

General-Vertreter für die Schweiz:
G. Hässig, Angenstein bei Basel.

LINOLEUM-Unterlagen

Litosilo-Kunstholz-Estrich
Bims-Estrich mit Planolin-Abglättung
Kork-Estrich

PLANOLIN - AUSEBNUNGEN
sofort trocknend

Ch. H. Pfister & Co., Basel 7.

Sponagel & Co., Zürich

Baumaterialien

Spezialgeschäft für keramische
Boden- und Wandbeläge
Kunstglasurplatten : Wandbrunnen
Mutz-Keramik.

Generalvertreter erstklassiger Fabriken.
Kunstgerechte Ausführung der Versetzarbeiten durch
eigene, geschulte Facharbeiter.

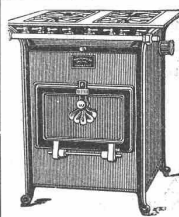
Kataloge und Preislisten zu Diensten.
Reichhaltige Muster-Ausstellung Sihlquai 139—143.

Aufzüge

jeder Art und Grösse
langjährige Spezialität

von

J. Willi, Sohn, Chur.



Die Solothurner

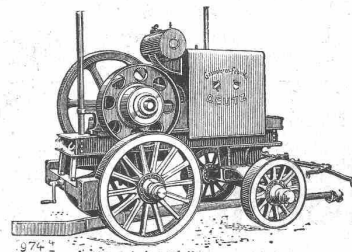
Gaskoch- und Heizapparate

sind die bequemsten, solidesten, vollkommensten und **sparsamsten** aller bekannten Systeme.

Kombinierbar mit einfachen und doppelten **Perfekt- oder Sparbrennern.**

Vorrätig bei den Gaswerken und bessern Installationsgeschäften.

Deutzer Benzinlokomobilen



bester fahrbarer Motor.

Weitaus vorteilhafter als Dampflokomobilen.

Neue billige Benzin- u. Rohölmotoren.

Beste Betriebsmaschinen für
Landwirtschaft und Gewerbe.

Gasmotoren-Fabrik „Deutz“ A.-G.
Zürich.

Kittlose Glasbedachungen.**Oberlichter jeder Art,**

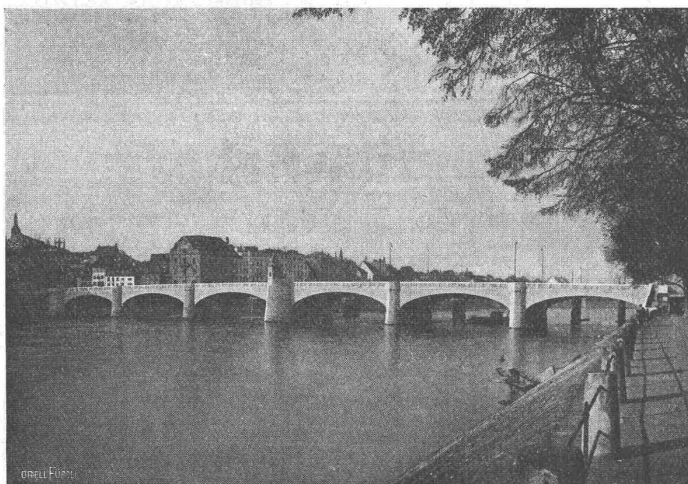
System Zimmermann.

Shedfenster und Shedrinnenmit Walzeisen- oder Stahlblechsprossen, + Patent,
garantiert wasserdicht — kein Abtropfen von
Schwitzwasser.Viele Tausend Quadratmeter für eidgenössische
Behörden und Private geliefert.**PAUL APPEL,** Zürich, Limmatstrasse 55.
Bern, Länggasstrasse 26.**Gelatine-Telsit****Sicherheits - Sprengstoff.**Im Gebrauch bei folgenden Tunnel-Unternehmungen:
Jungfrau-Bahn, Münster-Grenchen, Lötschberg usw.**Spezial-Sprenggelatine**

Neues, handhabungssicheres Dynamit.

Alleinige
Fabrikanten**Dynamit Nobel A.-G. Zürich**Mythen-Strasse 21
Fabrik in Isleten (Uri)**Rudolf Mosse, Zürich**alleinige Inseraten-Annahme für die
„Schweizer. Bau-Zeitung“.**A.G. Alb. Buss & Co., Basel**

Gesellschaft für Eisenkonstruktionen, Wasser- und Eisenbahnbau

Mittlere Rheinbrücke in Basel, 200 m lang und 18 m Fahrbahnbreite.
(Verkleidung sämtlicher Flächen in Gotthardgranit).**Tiefbau**

Wasserkraftanlagen

Eisenbahnbau

Brücken in Beton und Stein

Pneumatische Fundierungen

Ingenieurbureau

Uebernahme von

Bauleitungen

Projektierungen

Expertisen

Plan-Konkurrenz.

Gemäss Beschluss des Bundesrates soll zur Beschaffung von Entwürfen zu einem **neuen Bundesgerichtsgebäude in Lausanne** unter den schweizerischen und den in der Schweiz seit wenigstens drei Jahren niedergelassenen Architekten ein

Wettbewerb

veranstaltet werden, zufolge dessen hiermit zur Beteiligung an demselben eingeladen wird.

Die nötige Auskunft über alles Weitere gibt das Programm nebst Unterlagen, welches den Architekten auf briefliches Verlangen (nicht mittelst Korrespondenzkarte) von der **Direktion der eidg. Bauten in Bern** zugestellt wird.

Bern, den 3. März 1913.

Das eidg. Departement des Innern.

Stadt Zürich.

Höhere Töcherschule auf der Hohen Promenade.

Folgende Bauarbeiten werden zur öffentlichen Konkurrenz ausgeschrieben:

Schreinerarbeiten **Granitbodenplatten**
Beschläggleiferung **Parquetarbeiten**
Bodenplatten und Wandplatten.

Eingabeformulare und Auskunft sind erhältlich auf dem Bureau der Bauleitung, Utoquai-Seehofstrasse 4, II. Stock, je vormittags von 8—12 Uhr.

Die Eingaben sind bis 20. März, abends 6 Uhr, mit entsprechender Aufschrift verschlossen einzusenden an den Vorstand des Bauwesens I, Herrn Stadtrat Dr. Klöti, Stadthaus.

Die Bauleitung:

Streiff & Schindler, Architekten.

Zürich, den 3. März 1913.

Schulhausneubau Wald (Kt. Zürich)

Ausschreibung von Bauarbeiten.

Nachstehende Arbeiten werden hiemit zur öffentlichen Konkurrenz ausgeschrieben:

1. Erdarbeiten
2. Maurerarbeiten
3. Armierete Betonarbeiten
4. Steinhauerarbeiten (Granit und Kunststein)
5. Zimmerarbeiten
6. Spenglerarbeiten
7. Dachdeckerarbeiten (Ziegel).

Eingabeformulare, Pläne und Bedingungen können je nachmittags von 2—6 Uhr auf dem Bureau der Unterzeichneten bezogen, resp. eingesehen werden. Die Offerten sind bis zum **25. März 1913** an den Präsidenten der Baukommission, Herrn **Jul. Honegger-Spörry** in **Wald**, einzusenden.

Zürich, den 4. März 1913.

Gebrüder Messmer, Architekten, Zürich I,
Lintheschergasse 13.

Städt. Polytechn. Lehranstalt



Abteilungen für **Maschinenbau, Friedberg (Hessen)**
Elektrotechnik, Architektur
und Bau-Ingenieurwesen.
5 Bahn-Min. von Bad-Nauheim u.
1/2 Bahn-Std. von Frankfurt a.M.
Programm durch das Sekretariat.
Beginn der Semester April u. Oktober.

Gerüsthölzer, Betonstützen, Rundhölzer aller Längen und Stärken, alles entrindet,

liefert prompt und preiswürdig

Pius Wehrle, Holzhandlung, Laufenburg.

Wenn Sie reell, prompt und gut bedient sein
wollen, lassen Sie Ihre

**LICHTPAUSEN
UND PLANDRUCKE**

(TROCKENVERFAHREN) anfertigen bei:

RENÉ ORBANN

SIHLHOFSTR. 27, ZÜRICH, TELEPH. 1107.

woselbst Sie auch

HELIOGRAPHIE- u. PAUSPAPIERE, 1^e QUALITÄT
sehr preiswert beziehen können.

Patent-Ausbeutung.

Die **Vacuum Brake Co. Ltd.** in London, Inhaberin der schweizerischen Patente:

Nr. 28602 vom 30. März 1903 auf: „**Luftsaugebremsanlage bei Eisenbahnzügen**“,

Nr. 34827 vom 28. Oktober 1905 auf: „**Luftsaugebremsanlage zur Erhöhung der Durchschlagschnelligkeit bei Betriebsbremsungen**“,

Nr. 35051 vom 30. Oktober 1905 auf: „**Luftsaugebremsanlage mit zwischen dem Hauptleitungsrohr und den Bremszylindern eingeschalteten Steuerventilen**“,

Nr. 36874 vom 30. März 1906 auf: „**Selbsttätige Luftsaugebremse mit im Zuge verteilten Leitungsluftteufeln und einem Zugschlusslufteinlasse, die bei Notbremsungen wirken**“, und

Nr. 37001 vom 30. März 1906 auf: „**Selbsttätige Luftsaugebremse mit einem bei Betriebsbremsungen wirkenden Zugschlusslufteinlasse**“,

wünscht für die Fabrikation ihrer Patente mit schweizerischen Fabrikanten bzw. Interessenten in Verbindung zu treten. Die Patente werden verkauft, in Lizenz gegeben oder es werden anderweitige Vereinbarungen für die Fabrikation in der Schweiz eingegangen.

Anfragen sind zu richten an Ingenieur **R. Zehnder-Spörry**, Direktor in **Montreux**.

**Zürcher
Glühlampen-
Fabrik**
Zürich I.
**Metallfaden-
Lampen**

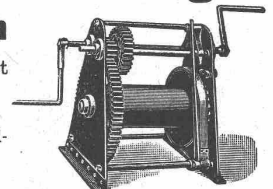
Zuverlässige
Qualität

Spezial-Hebezeuge

für das Baufach

enthält unser Prospekt
Nr. 32.

Verlangen Sie unverbind-
liche Zusendung von



Heinrich de Fries, G. m. b. H.

Düsseldorf 32 : Berlin SW 68 : Wien VII/3.

Vertreter für die Schweiz: Ingenieur **Alfred Rubin**,
Zürich I, Caspar Escherhaus.



Preiswürdige Schweizer
Qualitäts-Arbeit

Spezialität: Hebezeuge
Krane, Verladeanlagen, Elektro Winden, Flaschenzüge

MASCHINENFABRIK
ST JAKOB AG.
BASEL

J. Regli, Loretz & Walker, Wassen (Uri)

Telegramm-Adresse „Gemsbock Wassen“ Telephon **Gotthardgranitbrüche** Eigene Steinbrüche

liefert **Granitarbeiten** jeden Umfanges bei bescheid. Berechnung u. jed. wünsch. Bearbeitung in **Gotthardgranit** aus Wassen und Gurtellen, sowie in Tessiner- und Verzaska-Granit

Oehler & Co.
Marau
Eisen- u. Stahlwerke

bauen in mustergültiger Ausführung

Baggermaschinen

... für jeden Verwendungszweck. ...
Spezialität: **See- und Flussbagger**
... mit Sortiervorrichtung. ...

Gesellschaft der L. v. Roll'schen Eisenwerke, Gerlafingen.
Werk: **Giesserei Bern** in Bern.



Cl. 31. Giess. Bern.

Konstruktionswerkstätten.

„Grand Prix“ an der Internationalen Ausstellung Mailand 1906 —
„Grand Prix“ an der Internationalen Ausstellung der Anwendungen der Elektrizität in Marseille 1908 — „Hors Concours“ an der Internationalen Ausstellung Turin 1911 für Seilbahnen und Zahnstangenoberbau.

Spezialfabrik für Hebezeuge.

Laufkrane jeder Art, für Hand- oder elektrischen Betrieb.

Dreh- und Bockkrane, feste und fahrbare, für Hand- oder elektrischen Betrieb.

Warenaufzüge für hydraulischen, Transmissions- oder elektrischen Betrieb.

Förderwinden für Hand-, Transmissions- oder elektrischen und anderen Motorenantrieb.

Andere Spezialitäten der Firma:

Eisenbahnmateriale, Seilbahnen, Zahnstangenoberbau für Bergbahnen, Schleusen und Wehranlagen.

Nähere Angaben und Projekte, sowie Referenzen stehen zu Diensten.

SAURER

AUTOMOBIL-LASTWAGEN



46
ERSTE
PREISE

46
ERSTE
PREISE

ADOLPH SAURER
LINDAU-ARBON SURESNES (PARIS)

Institut Minerva
Zürich

Rasche und gründl.
Vorbereitung auf die
Maturität

Patent-Verkauf od. Lizenz-Abgabe

Die Inhaberin des Schweizer Patentes Nr. 36241, betreffend „Einrichtung an Luftsaugbremsanlagen zur Betätigung von akustischen Signalvorrichtungen durch die Abfuhr der Luftsaugpumpen“, wünscht mit schweizerischen Fabrikanten in Verbindung zu treten behufs Verkaufs des Patentes, beziehungsweise Abgabe d. Lizenz für die Schweiz zwecks Fabrikation des Patentgegenstandes in der Schweiz.

Reflektanten belieben sich um weitere Auskunft zu wenden an das Patentanwaltsbureau **E. Blum & Co.**, Bahnhofstr. 74, Zürich I.

<p><u>Langjähr. Garantie</u></p> <p><u>Anwendbar auf</u> <u>Beton und Holz</u></p> <p><u>Benötigt nur ein-</u> <u>fache Spenglerarbeit</u></p> <p>Telegramm-Adr.: Locherco</p>	<p>Prospekte, Zeugnisse und Referenzen zur Verfügung</p> <p>Dreifach imprägniertes</p> <h2 style="margin: 0;">Pappolein-Klebedach</h2> <p>mit aufgepresster Sand- und Kiesschicht bereits ausgeführt</p> <p>ca. 5 Millionen Quadratmeter wovon in der Schweiz ca. 60,000 m²</p> <p>Generalvertretung für die Schweiz: Locher & Cie., Zürich, Talstr. 10 Ingenieurbureau und Bauunternehmung für Hoch- und Tiefbau</p>	<p>Eigengewicht per m² nur 20 bis 25 kg</p> <p><u>Dachneigung</u> 2 bis 20 Proz.</p> <p>∴ Feuersicher ∴</p> <p>Telephon Nr. 2084</p>
--	---	---

Scharfe, sauber druckende
Lieferung

Clichés Fischer

Herm. ZÜRICH

**Präzisions-
Reisszeuge**

Clemens Riefler
Nesselwang u. München
(Bayern).

Gegründet 1841.
Paris 1900 Grand Prix.
Brüssel 1910
Zwei Grand Prix.
Illustr. Preislisten gratis
Die Zirkel der echten
Rieflerreisszeuge
sind am Kopf mit
dem Namen RIEFLER
gestempelt.
In ZÜRICH IV bei
RICH. CORADI.



∴ Ingenieurbureau und Unternehmung für moderne technische Anlagen ∴

J. Schlatter & Co., Zürich I

erstellen:

Ventilations-Anlagen

kombiniert mit Luftheizung, Kühlung und Befeuchtung. — Entstaubungs-, Entnebelungs-, Spähnettransport- und Trocken-Anlagen. — Staubsammel- und Luftfilter-Anlagen, trocken und nass. — Saugzug-Anlagen für Feuerungen, Gase etc. — Ventilatoren. Kompressoren und Pumpen. — Seil- und Rohrpostanlagen. Vakuum-Reiniger etc. etc.

Ganze Einrichtungen für jeden Zweck.

Bei Bestellungen wolle man sich auf die „Schweizerische Bauzeitung“ beziehen.

Sprecher & Schuh A.-G.

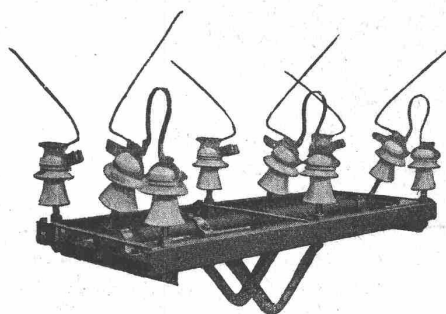
Fabrik elektrischer Apparate



Starkstromapparate

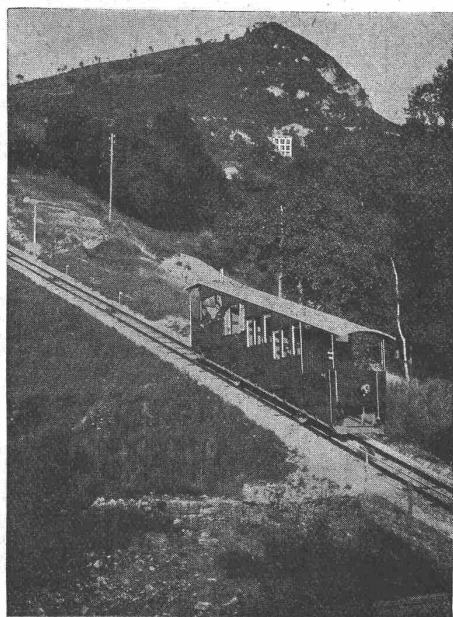
bis 80000 Volt

bis 4000 Amp.



Freileitung-Mastenschalter.

 <p>DRAHTSEILE FÜR LUFTSEILBAHNEN BREMSBERGE ETC</p>	<p>SCHWEIZERISCHE SEIL - INDUSTRIE VORMALS C. OECHSLIN z. MANDELBAUM SCHAFFHAUSEN TELEPHON: 242 TELEGRAMME: CORDA</p>	 <p>DRAHTSEIL - GERÜSTVERBINDER HANF-GERÜSTSTRICKE u. MAURERSCHNURE DRAHT u. HANFSEILE FÜR AUFZÜGE</p>
---	--	--



== Drahtseilbahnen == für Personenbeförderung

Eiserne Bahn- und Strassenbrücken
Eisenbauten für Fabriken
Dachkonstruktionen, Sprengwerke, Türme
Leitungsmasten, Kranträger,
Turbinen, Regulatoren, Schleusen
Wehranlagen, Rohrleitungen, Dampfkessel
Reservoirs

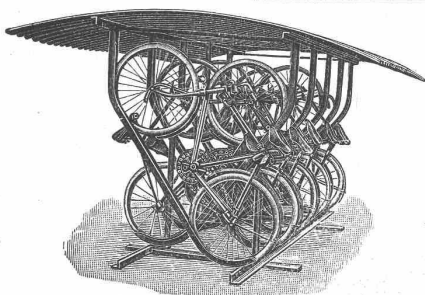
liefert als langjährige Spezialität die

== Aktiengesellschaft der Maschinenfabrik von ==

Theodor Bell & Cie.

== Kriens-Luzern ==

Wissenschaftliches Technisches Kaufmännisches Uebersetzungsbureau **W. T. K.**
Zürich auf der Mauer 13. Tel. 9553, Uebersetzungen in alle und aus allen Sprachen nur von Fachleuten in ihrer Muttersprache.

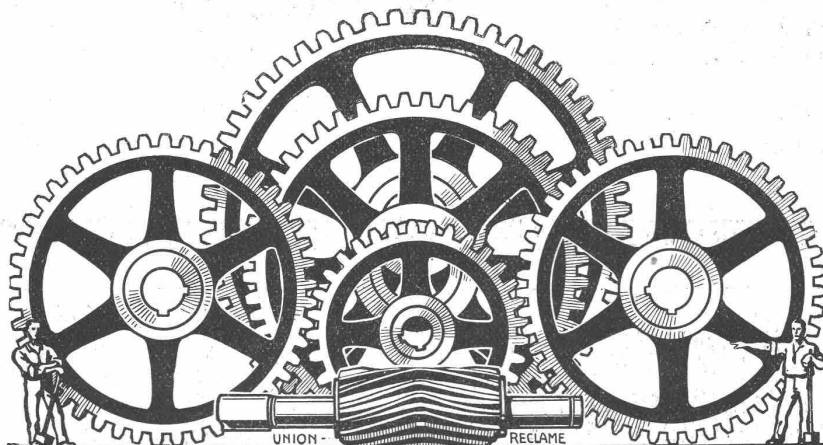


Fahrradständer

ganz aus Eisen mit Schutzdach aus verzinktem Wellblech, im Gebrauche vorzüglich bewährt, liefert zu billigen Preisen die

Aktiengesellschaft der
Maschinenfabrik von Louis Giroud, Olten.

Prospekte stehen zu Diensten.
In der Schweiz viele hundert im Gebrauch.



Gelsenkirchener Gussstahl- & Eisenwerke

vorm. Munscheid & Cie.

GELSENKIRCHEN
WESTFALEN

Stahlformguss bis zum Gewichte von 50000 kg. ✱
Kurze Lieferfristen auch für die grössten Aufträge

GENERALVERTRETER
für die Schweiz :

SCHMASSMANN & Co
SPEZIALHAUS FÜR EISENBAHNBEDARF
ZÜRICH
BAHNHOFSTR. 110

PATENT-ANWÄLTE

E. BLUM & Co DIPL. INGENIEURE
GEGRÜNDET 1878 · ZÜRICH · BAHNHOFSTR. 74

Sperrholzplatten

in Erlen, Birken und Okome in diversen Stärken und Größen, auch n. Maßangabe zugeschnitten in nur besten Qualitäten.

Bildhauerarbeit,

Kehlleisten, Wellenstäbe, Treppensprossen, Treppenhölzer, u. sonstige für den Innenausbau vor kommenden Bestandteilen liefert in garantiert sauberer Ausführung in jeder Ho'art

A. Dreher & Cie.,
Holzwarenfabrik und Bildhauerei,
Gottlieben (Thurgau).



Advokat Wenger

Zürich I, Usterstrasse 12

besorgt speziell auch

Techn. Recht

Blanc Fixe „Cellarius“

Idealstes Innenweiß.
Nur mit heißem Wasser anzumachen. Spez. f. Gipsdecken u. Gipsverputz, sowie Erneuerung alter Anstriche.

Mart. Keller, Zürich I.

J. Brun & Co., Ketten- und Hebezeugfabrik **Nebikon**

Einzigste Fabrik der Schweiz, die



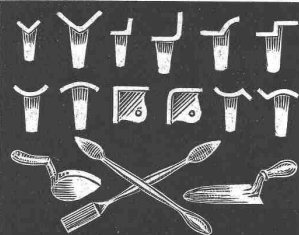
Flaschenzüge

in „Apparat“ und „Ketten“ selbst herstellt,
daher:

**prompteste und sorgfältigste Bedienung und
billigste Preise.**

Formwerkzeuge für

Kunststein-Fabrikation



Kantenbrecher, Spachteln, Schaufeln
empfiehlt

B. Enzler, Appenzell

Nachfolger von P. Kienast, Winterthur.

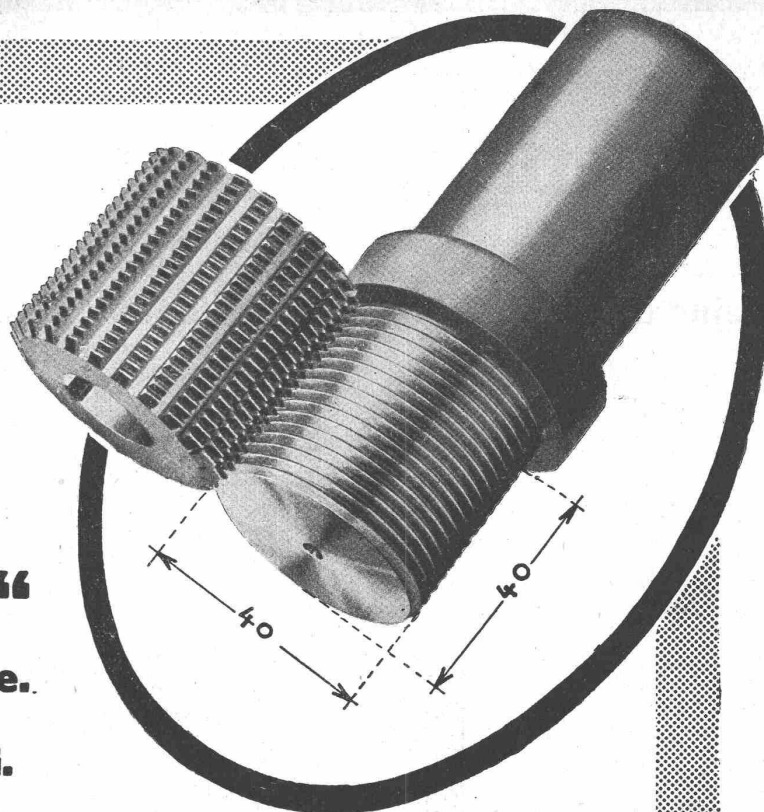
Illustr. Preislisten stehen zu Diensten

2¹/₂ Minuten

Fräszeit, also weniger als ein Zehntel der bisherigen Drehbankarbeit erfordert die saubere Fertigstellung des nebenstehenden Spitzgewindes von 40 mm Durchmesser und 40 mm Länge auf der

„Wanderer“
Gewinde - Fräsmaschine.

Wanderer-Werke A.-G.
Schönau bei Chemnitz.



W. Wolf, Ingenieur, Zürich I, Vertreter für die Schweiz.

Heu, Häcksel, Stroh,

aller Gattungen, liefern in separaten und beliebig zusammengestellten Wagenladungen franko jede Bahnstation, oder in Detailbezügen zu billigsten Tagespreisen

Gebrüder Renold, Fourage-Handlung und Häckselfabrik in Zürich.

D^r G. Lüscher

Ingenieurbureau und Bauunternehmung

Bahnhofstr. 624 **Aarau** Telephon Nr. 237

Plan-Aufnahmen und Projektierung für Flusskorrekturen und

Wasser-Kraftanlagen

Hydrographisch-Geologische Vorarbeiten

Wasserbauten und pneumatische Foundationen

Luftscheunen und Wehre eigener Patente

Talsperren, Kanäle, Stollen etc.

Eisenbahn-, Brücken- und Strassenbauten

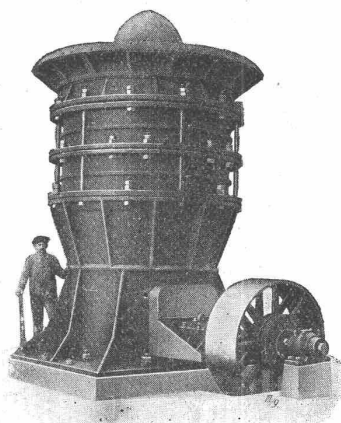
Wasserversorgungen, Taucherarbeiten

Bauaufsicht, Gutachten und Expertisen.

Maschinenbau-Anstalt

HUMBOLDT

Coeln-Kalk



Zerkleinerungs-
Maschinen
Schotterwerke
Einrichtung von
Zementfabriken
Brikettierungs-
Anlagen
Filterpressen
Eisenkonstruk-
tionen

Vertreten durch:

W. Mann & Co., Zürich IV

Telephon 8411 — Telegramme: Pressco

Schluss für die Inserate je Dienstags, abends.

Die Expansit-Korksteinplatten

+ Patent No. 42362 und 43515 +

sind das wirkungsvollste, haltbarste u. leichteste Isolier-Baumaterial

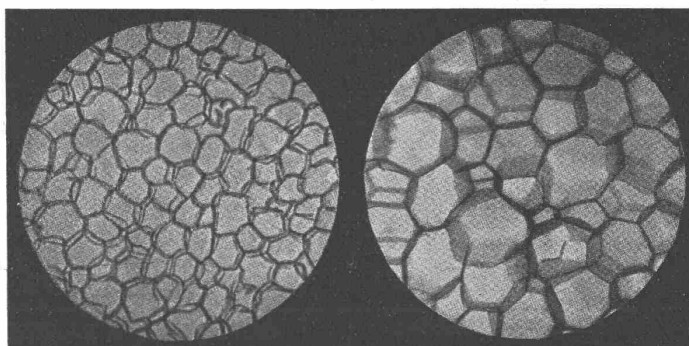
EXPANSIT ist auf chemisch-physikalischem Wege **veredelter Kork**.

EXPANSIT schliesst durch die Art seiner Erzeugung Fäulniskeime aus.

EXPANSIT isoliert gegen Kälte, Wärme, Schall und Feuchtigkeit.

EXPANSIT erzielt Isolierwirkungen von höchster Güte. ∴ ∴ ∴

Natur-Kork ➡



➡ Expansit-Kork

Schnitt durch die Korkzellen bei gleicher mikroskopischer Vergrösserung

Die **amtlich** ermittelte und **garantierte** Wärmeleitzahl $K = \frac{W. E.}{St. m. ^\circ C.} = 0,038$ bei $0^\circ C.$
wird von **keinem** aus Naturkork hergestellten Konkurrenzmaterial erreicht.

Spezialität:

Wasserbeständig imprägnierte Expansit-Korksteinplatten

zur Isolierung gegen Kälte-Verluste für

Kühlräume, Gefrier- u. Eiskühlanlagen, Bier-, Wein- u. Eiskeller.

Ausführung jeder Art Isolierungen durch eigene tüchtige Facharbeiter.

WANNER & C^{IE} A.-G., HORGEN

Generalvertreter der Firma Grünzweig & Hartmann, G. m. b. H., Korksteinfabrik,
Ludwigshafen a. Rh.