

Zeitschrift: Schweizerische Bauzeitung
Herausgeber: Verlags-AG der akademischen technischen Vereine
Band: 61/62 (1913)
Heft: 8

Werbung

Nutzungsbedingungen

Die ETH-Bibliothek ist die Anbieterin der digitalisierten Zeitschriften auf E-Periodica. Sie besitzt keine Urheberrechte an den Zeitschriften und ist nicht verantwortlich für deren Inhalte. Die Rechte liegen in der Regel bei den Herausgebern beziehungsweise den externen Rechteinhabern. Das Veröffentlichen von Bildern in Print- und Online-Publikationen sowie auf Social Media-Kanälen oder Webseiten ist nur mit vorheriger Genehmigung der Rechteinhaber erlaubt. [Mehr erfahren](#)

Conditions d'utilisation

L'ETH Library est le fournisseur des revues numérisées. Elle ne détient aucun droit d'auteur sur les revues et n'est pas responsable de leur contenu. En règle générale, les droits sont détenus par les éditeurs ou les détenteurs de droits externes. La reproduction d'images dans des publications imprimées ou en ligne ainsi que sur des canaux de médias sociaux ou des sites web n'est autorisée qu'avec l'accord préalable des détenteurs des droits. [En savoir plus](#)

Terms of use

The ETH Library is the provider of the digitised journals. It does not own any copyrights to the journals and is not responsible for their content. The rights usually lie with the publishers or the external rights holders. Publishing images in print and online publications, as well as on social media channels or websites, is only permitted with the prior consent of the rights holders. [Find out more](#)

Download PDF: 12.02.2026

ETH-Bibliothek Zürich, E-Periodica, <https://www.e-periodica.ch>

Schweizerische Bauzeitung

Abonnementspreis:

Schweiz 20 Fr. jährlich
Ausland 28 Fr. jährlich

Für Vereinsmitglieder:

Schweiz 16 Fr. jährlich
Ausland 18 Fr. jährlich
sofern beim Herausgeber
abonniert wird

WOCHENSCHRIFT**FÜR BAU-, VERKEHRS- UND MASCHINENTECHNIK**

GEGRÜNDET VON A. WALDNER, ING. HERAUSGEBER A. JEGHER, ING., ZÜRICH

Verlag des Herausgebers. — Kommissionsverlag: Rascher & Cie., Zürich und Leipzig

ORGAN

DES SCHWEIZ. ING.- & ARCHITEKTEN-VEREINS & DER GESELLSCHAFT EHEM. STUDIERENDER DER EIDG. TECHN. HOCHSCHULE.

Insertionspreis:

4-gespalt. Petitzeile oder
deren Raum . . 30 Cts.
Haupttitelzeile: 50 Cts.

Inserate ausschliesslich
an Annoncen-Expedition
Rudolf Mosse, Zürich
und deren Filialen und
Agenturen

ELEKTRISCHE
HYDRAULISCHE
TRANSMISSIONS-

PERSONEN- & WAREN-

AUFZÜGE

SCHINDLER & C^{ie}
.: LUZERN .:

GEGRÜNDET 1874.

STREBELWERK
HEIZKESSELFABRIK

ZÜRICH.



BAILDONSTAHL



zäher, reiner und dichter

KONSTRUKTIONSTAHL

für den Bau von Grossmaschinen-Marinefahrzeugen-Turbinen-Automobilen-Flugmaschinen

WERKZEUGSTAHL-SCHNELLSCHNITTSTAHL-PRÄZISIONSSPIRALBOHRER**Oberschlesische Eisen-Industrie A. G.****Gleiwitz****General-Vertretung für die Schweiz:****E. Haegler-Rütschi und A. Dresel, Zürich V. Florastrasse 7.**

Gesamtarbeiterzahl etwa 10000.

Christen & Tobler, Lugano

Telephon 781 — Telegr.: Christentobler

Zement-, Mosaik- und Terrazzoplatten

Veroneser Marmorplatten

Kataloge und Muster gratis.

**Gerüsthölzer, Betonstützen,
Rundhölzer aller Längen und
Stärken, alles entrindet,**

liefert prompt und preiswürdig

Pius Wehrle, Holzhandlung, Laufenburg.

Für technische Vorarbeiten und Projektstudien im Bahnbau

empfiehlt sich B. EMCH, Ingen.-Bureau, Bern.

ARSAG LIFTS

Personen- & Warenaufzüge
jeder Art

Aufzüge- & Räderfabrik Seebach**SEEBACH-ZÜRICH.**

Konkurrenz-Ausschreibung

über Ausführung von

Schwachstrom-Anlagen, elektrische Uhren,
Sonnerie und Haustelesphon
zum Neubau der Universität Zürich.

Die Unterlagen sind, ausgenommen am Samstag, je
nachmittags 2-6 Uhr auf dem Universitätsbaubureau im
Künstlerguttl einzusehen bzw. zu beziehen.

Eingabetermin 1. März 1913.

Näheres siehe kantonales Amtsblatt.

Zürich, den 15. Februar 1913.

Für die kantonale Baudirektion,
Die Bauleitung: Curjel & Moser.

Bachkorrektur und Kanalisation Herzogenbuchsee II. Sektion

Konkurrenzausschreibung

Es werden hiermit folgende Arbeiten und Lieferungen für den
Hauptkanal von der Strassenunterführung durch die Bahnhof- und
Lindenstrasse bis zur Fassung des Büchelbaches zur Konkurrenz
ausgeschrieben:

1. Sämtliche Grabarbeiten,
2. Erstellen des Kanals aus Zementrohren von 60, 70 und
80 cm Lichtweite mit Betonumhüllung, Länge des Kanals zirka
930 Meter,
3. Erstellen der Einstieg- und Sammelschächte,
4. Lieferung des nötigen Materials.

Pläne und Bauvorschriften liegen auf dem Bureau der Bau-
leitung in Herzogenbuchsee zur Einsicht auf, woselbst jeweilen vor-
mittags Auskunft erteilt wird und Eingabeformulare bezogen werden
können.

Die Offerten sind verschlossen unter der Aufschrift „Eingabe
für den Hauptkanal durch die Bahnhofstrasse“ dem Präsidenten der
Kanalisationskommission, Herrn Wyss d. selbst einzureichen.

Schluss der Eingabefrist: 5. März 1913.

Herzogenbuchsee, den 15. Februar 1913.

Im Auftrage des Gemeinderates,
Die Bauleitung:

Dr. U. Bühlmann, Ingenieur, Bern.

Elektr. Licht-Pausanstalt

Prompte Anfertigung von



Lichtpausen



Lichtpaus-, Paus- und Zeichenpapier in nur prima Qualitäten

L. Moos, Zürich III

Hallwylstrasse Nr. 72. — Telefon 10324.

Eisenbeton - Balken

für den Hochbau

System Kiefer-Greuter

Patentiert in den meisten Kulturstaaen. — Technisch
vollkommenste, bestbewährteste und billigste Herstellung von

Decken, Unterzügen und Stützen

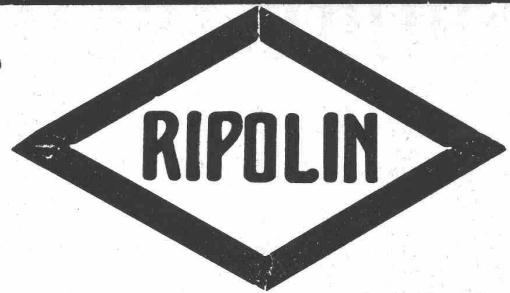
in armiertem Beton ohne Einschaltung.

Grösste Feuersicherheit, Tragfähigkeit und bis jetzt uner-
reichte Schalldichtigkeit, schneller und einfacher Einbau.

Erstklassige Referenzen u. Zeug-
nisse über ausgeführte Bauten.

Ausführliche Kostenvoranschläge und jegliche wünschbare
Rückschlüsse werden jederzeit bereitwilligst erteilt durch die
Vertretung für Davos und Umgebung.

H. Barafelli, Baugeschäft, Davos.



Die anerkannt beste Farbe

für Innen- und Aussen-Anstriche.

General-Vertreter für die Schweiz:

C. Hässig, Angenstein bei Basel.

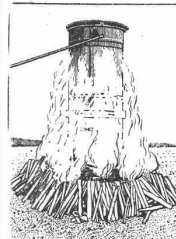
Für Automobil-Garages u. Benzin-Depots

Benzin- und Petrol-Reservoirs

Schweizer Patent

D. R. P.

Rumän. Patent



Von der Zürcher Feuerpolizei geprüft
und gut befunden. — Jedes von mir
gelieferte Benzinreservoir wird auf
Wunscheiner Feuerprobe unterworfen
auf mein Risiko.

Verdunstung oder Vergasung der
Lagerflüssigkeit ausgeschlossen.

Interessenten belieben sich zu wenden an
den Patentinhaber:

K. Müller, Schlieren

bei Zürich, Grabenstrasse 442.

Walter
Hörsing
Zürich

Sanitäre
Anlagen
Reparaturen
Centralheizungen!

Rathgeb & Mayer

• ZÜRICH •

BADENER/TR. 60. \ TEL: 5458.

LINOLEUM- Unterlagen

Litosilo-Kunstholz-Estrich

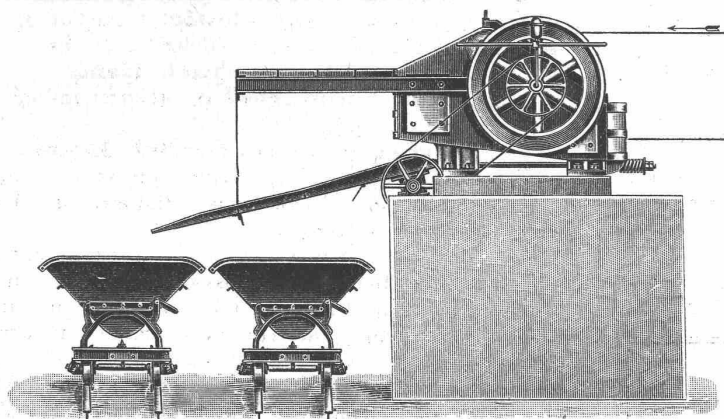
Bims-Estrich mit Planolin-Abglättung

Kork-Estrich

PLANOLIN - AUSEBNUNGEN

sofort trocknend

Ch. H. Pflister & Co., Basel 7.



Robert Aebi & Co., Zürich I

Steinbrecher

Neueste schmiedeiserne Konstruktion
mit und ohne Sandwalzwerk.

Viele Maschinen im Gebrauch. — Beste Referenzen.

J. Regli, Loretz & Walker, Wassen (Uri)

Telegramm-Adresse:
„Gemsbock Wassen“

Telephon

Gotthardgranitbrüche

Eigene Steinbrüche

liefert **Granitarbeiten** jeden Umfanges bei bescheid. Berechnung u. jed. wünsch. Bearbeitung in **Gotthardgranit** aus Wassen und Gurtneilen, sowie in Tessiner- und Verzaska-Granit

Technisches Versandhaus GEBRÜDER SCHOLL, ZÜRICH

Gegr. 1865

Telegramme: „Matterhorn Zürich“

Poststrasse Nr. 3

Wir liefern sämtliches Zeichenmaterial für technische Zeichenbureaus in ausschliesslich nur guter, brauchbarer Qualität. — Unter unserer Spezialmarke „Pythagoras“ empfehlen wir:

Pythagoras-Zeichenstifte
Pythagoras-Radiergummi
Pythagoras-Zeichentische
Pythagoras-Reisszeuge

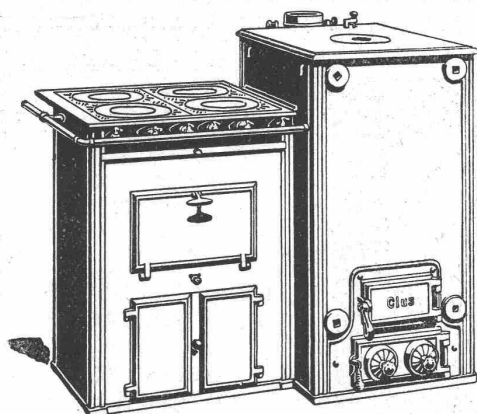
Pythagoras-Zeichenpapiere
Pythagoras-Lichtpauspapiere
Pythagoras-Pausleinwand
Pythagoras-Tusche



Illustrierter Katalog
gratis.



GESELLSCHAFT DER LUDW. VON ROLL'SCHEN EISENWERKE
· FILIALE: **EISENWERK CLUS** KT. SOLOTHURN ·



Man verlange Broschüre Nr. 113 über
Cluser Centralheizungsartikel.

CLUSER HEIZKESSEL

für Warmwasser- und Niederdruck-Dampfheizung,
sowie für gewerbliche Anlagen.

Bewährtes System.

Einfache Bauart und Aufstellung.

Bequeme Reinigung während dem Betriebe.

Ueber 4700 Cluserkessel im Betriebe.

Radiatoren, 50 verschiedene Modelle.

Rippenröhren und Rippenheizkörper, Wärmeplatten, Ventile,
Formstücke, gusseiserne und schmiedeiserne Flanschen.

Zu beziehen durch die Installationsfirmen.

Städtische Strassenbahn Biel.**Bauausschreibung.**

Die Ausführung der Unterbauarbeiten und die Verlegung des Oberbaues der projektierten Strassenbahnlinie **Biel-Mett** (ca. 3 km) wird hiermit zur Konkurrenz ausgeschrieben.

Die bezüglichen Bedingungen und Pläne liegen im Bureau der Direktion (Tramdepot Bözingen) zur Einsicht auf, woselbst auch die Eingabeformulare bezogen werden können.

Angebote sind mit der Aufschrift „Eingabe für die Linie Biel-Mett“ bis zum **9. März 1913** der unterzeichneten Direktion verschlossen einzureichen.

Biel, den 14. Februar 1913.

Die Direktion
der städtischen Strassenbahn Biel.

Spezialfabrik für Lichtpauspapiere

Zürich - A. Messerli - Bern

Aelteste Lichtpausanstalt der Schweiz

Gegründet in Zürich 1876

liefert prompt und billig unter Garantie:

Lichtpauspapiere eigener, bewährter Fabrikation,
Lichtpausapparate div. Systeme, pneumat. u. elektr.
Lichtkopien auf blauem, weissem u. braunem Grund.
Plandruck (Trockendruckverfahren) schwarz u. farbig.

Gips-Union A.-G., Zürich

Falkenstrasse 6, beim Stadttheater — Telefon 5950
Gesellschaft von 24 fusionierten schweizer. Gipsfabriken

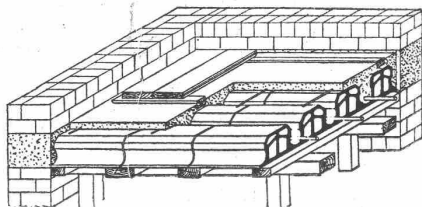
Reichhaltiges Lager in

trockenen Gipsdielen u. Gipsbausteinen
zur raschen Erstellung von feuersicheren
Scheidewänden, Decken, Zwischen-
böden etc.

Grösste Leistungsfähigkeit. Prompte Lieferung.
Prospekte, gratis.

Hohlstein-Decke

[System Pfeifer].



Billig, schall-, schwamm-, tropf- und feuersicher. Kein Lager, keine Lizenzgebühr, kein Anlagekapital, keine Vorausbezahlung erforderlich. Für jede Last und Spannweite, durch **jeden Baubeflissenen**, leicht ohne **Gefahr** herstellbar. Der Ankauf der Hohlsteine bedingt Ausführungsrecht und statische Berechnung. Zeichnung, Beschreibung, Kalkulation nach den jeweiligen Materialpreisen und Löhnen. Ausführungstabellen und Offerte über die Hohlsteine kostenlos. Lieferung aus **inländischen Ziegeleien** franko **jeder Bahnstation** durch den Erfinder

Josef Pfeifer in Schruns (Vorarlberg)

Telephon Nr. 4.

Vertreter gesucht.

Ausschreibung von Bauarbeiten.

Ueber folgende Arbeiten zum **Neubau des eidg. Amtes für Mass und Gewicht auf dem Kirchenfeld in Bern** wird Konkurrenz eröffnet:

1. **Erd- und Maurerarbeiten,**
2. **Steinhauerarbeiten** (Hartstein- und Kunststein),
3. **Arbeiten in armiertem Beton.**

Pläne, Bedingungen und Angebotformulare sind bei der unterzeichneten Verwaltung (Bundeshaus Westbau Zimmer Nr. 180) aufgelegt.

Für die Erd-, Maurer- und Steinhauerarbeiten sind die Uebernahmsofferten verschlossen unter der Aufschrift: „Angebot für Neubau Mass und Gewicht“ bis und mit **11. März** nächsthin und für die Arbeiten in armiertem Beton bis und mit **24. März** einzureichen.

Für die zeichnerischen Unterlagen, die den Offertenstellern für den armierten Beton überlassen werden, ist eine Gebühr von **Fr. 10.—** zu hinterlegen, welcher Betrag nach Eingang der Offerte rückvergütet wird.

Bern, den 21. Februar 1913.

Die Direktion der eidgen. Bauten.

HELVETIA

**SCHWEIZ. UNFALL- u. HAFTPFLICHT-
VERSICHERUNGSANSTALT IN ZÜRICH**

Gegründet auf Gegenseitigkeit
Aller Gewinn den Versicherten

**Einzel; Reise; Landwirte;
Dienstboten und Haftpflicht;
Versicherungen.**

Zum Abschluss von Verträgen empfiehlt sich:
Die Direction & ihre Agenturen.

Zürcher Glühlampen- Fabrik

Zürich i.
**Metallfaden-
Lampen**

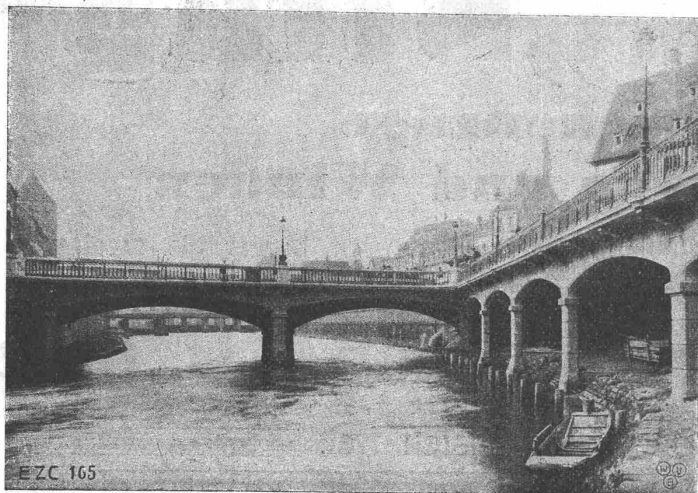
Zuverlässige
Qualität

**E. W. BRODBECK
INGENIEUR
ZÜRICH
KAMISTRASSE
DENZLERHAUSER
ELEKTRISCHE
LICHT- u. KRAFT-
ANLAGEN**

**FACHMÄNNISCHE
ELEKTRISCHE
ANLAGEN
JEDER
ART**

**LEUCHTERLAGER
MOTORENLAGER**

**BESUCHE
ANSCHLÄGE
.. KOSTENLOS ..**



Verbreiterung der Weissturmbrücke, des Dessaix- u. Johannesstadens in Strassburg i. Els.

mittelst Eisenbetonkonstruktion. Gesamtlänge der Verbreiterung ca. 110 m. Ausgeführt als kontinuierlicher Balken mit variablem Trägheitsmoment auf elastisch drehbaren Stützen, die auf Eisenbetonpfähle fundiert sind. Ausgeführt im Winter 1903/04.

Ed. Züblin & Cie

Ingenieurbureau und Unternehmung für
Beton- und Eisenbetonbau

Basel

Strassburg i. E., Duisburg, Kehl a. Rh., Stuttgart
Mailand, Brüssel.

Eisenbeton - Pfahlgründungen,
Fundierungen, Brücken, Silos,
Reservoirs, Industriebauten etc.

F. GAUGER & CO. ZÜRICH



ROLLADEN aus STAHLBLECH
EISENCONSTRUKTIONEN
SCHAUFENSTERANLAGEN
WELLBLECHBAUTEN
SCHEERENGITTER
ARCHIVANLAGEN PAT.
SYST.

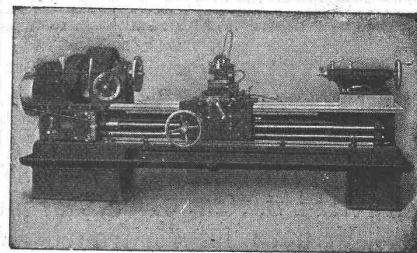


**Werkzeuge,
Werkzeugmaschinen,**

Normale Maschinen-Elemente

Rud. Falkner, Ing. Basel

Fabrikat Ludw. Loewe & Co.
u. andere Firmen
liefert
nur in
Präzisions-Ausführung



Loewe Schruppbank Nr. 5C

Die moderne Werkstatt-Technik ersetzt das veraltete Schmieden fassonierter Wellen durch das **Schruppen aus dem vollen Stangenmaterial**. Obenstehend abgebildete Spezialmaschine ist zu dieser Arbeit sehr geeignet und zeigte folgende

Konstruktions-Vorteile.

Kräftiger Spindelkasten mit 3 Räderübersetzungen für 8 Tourenzahlen, die während des Betriebes aus- und eingeschaltet werden. Schlitten mit doppeltem Antrieb vorn und hinten versehen. — Spindellager als kombiniertes Kugel- und Schalenlager ausgebildet. — Support hat 2 Stähle. — (Vergleiche auch die Leistungen dieser Maschine im Inserat von Nr. 4 dieser Zeitschrift).

Für die Beschreibung und Vergleichsresultate zwischen Schmieden und Schruppen verlange man Prospekte und Broschüre „A“ über Loewe Schruppbank.



Mehrere Hundert „Stiag“ Flaschenzüge Laufkatzen und Winden

verkauft zu Vorzugspreisen zur Räumung des übergrossen Lagers die zweitgrösste
Spezialfabrik der Schweiz für Hebezeuge

Maschinenfabrik St. Jakob A.-G., Basel

Illustrierte Lagerlisten frei.

Wenn Sie reell, prompt und gut bedient sein
wollen, lassen Sie Ihre

LICHTPAUSEN UND PLANDRUCKE

(TROCKENVERFAHREN) anfertigen bei:

RENÉ ORBANN

SIHLHOFSTR. 27, ZÜRICH, TELEPH. 1107.

woselbst Sie auch
HELIOGRAPHIE- u. PAUSAPIERE, 1^{te} QUALITÄT
sehr preiswert beziehen können.

Ehrat & Brühlmann

— Fabrik feuerfester Produkte in Lohn —
(Kanton Schaffhausen)

Wir empfehlen zu gefälliger Abnahme in bester
Qualität für alle Arten Oefen und Feuerungsanlagen

feuerfeste Steine

feuerbeständig bis 1600°. Nebst den kuranten
werden alle Sorten Form- und Gewölbsteine nach
Zeichnung hergestellt. — Mässige Preisansätze.

Spezial-Hebezeuge

für das Baufach

enthält unser Prospekt
Nr. 32.

Verlangen Sie unverbind-
liche Zusendung von

Heinrich de Fries, G. m. b. H.

Düsseldorf 32 ; Berlin SW 68 ; Wien VII/3.

Vertreter für die Schweiz: Ingenieur Alfred Rubin,
Zürich 1, Caspar Escherhaus.



BRÜCKEN u.

GRUNDWASSER

Isolirungs-Materialien

C. F. WEBER A.-G. MUTTENZ

Schweiz. Sprengstoff A.-G. „Cheddite“

vormals SOCIÉTÉ UNIVERSELLE D'EXPLOSIFS

Fabriken in Liestal u. Jussy. Bureau: Zürich, Bahnhofstrasse 73, Telephon 10223

Vertreter f. d. Kant. Bern, Aargau und Solothurn: Herren Teuscher & Rüfli, Bern, Münzgraben 2.

Vertreter für die französische Schweiz: die Herren S. & H. Jaquet S.-A., Vallorbe.

Cheddite und Gelatine-Cheddite

in verschiedenen Qualitäten. Hervorragende Sprengstoffe für Sprengarbeiten jeder Art.

Handhabungssicher. ——— Versand als Eil- und Stückgut.

Sprengkapseln und Zündschnüre (eigenes Fabrikat)

——— Höchste Auszeichnung: Weltausstellung Brüssel 1910 und Turin 1911. ———

Bei Bestellungen wolle man sich auf die „Schweizerische Bauzeitung“ beziehen.

Kittlose Glasbedachungen.**Oberlichter jeder Art,**

System Zimmermann.

Shedfenster und Shedrinnenmit Walzeisen- oder Stahlblechsprossen, \oplus Patent, garantiert wasserdicht — kein Abtropfen von Schwitzwasser.

Viele Tausend Quadratmeter für eidgenössische Behörden und Private geliefert.

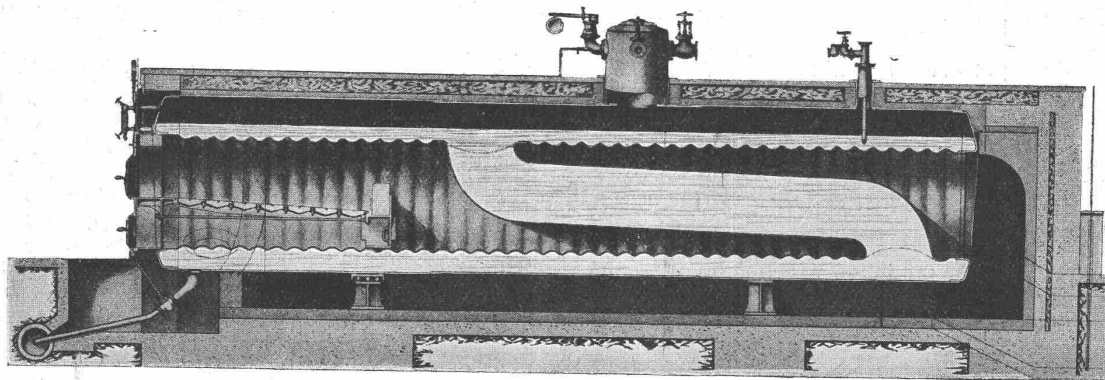
PAUL APPEL, Zürich, Limmatstrasse 55.
Bern, Länggasstrasse 26.

empfehlen als Spezialität:

Oehler & Co.
Aarau**Eisen- und Stahlwerke****Transportanlagen**

jeder Art

für Stück- und Massengüter, wie Aufzüge, Elevatoren, Transportschnecken, Förderrinnen, Hängebahnen, Band- und Schaukel-Transporteure, Verladeeinrichtungen, Kohlenbeschickungsanlagen etc. etc.

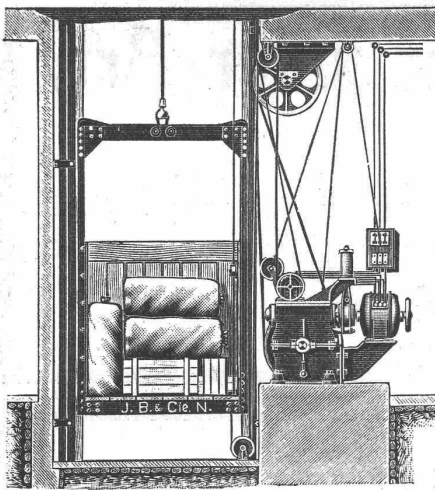
King's Patent-Flammrohrkessel
mit Wasserzirkulationsrohr.**Hervorragende Neuerung im Dampfkesselbau. Intensivste Wasserzirkulation.**

90 Prozent Mehrleistung bei gleichbleibendem Nutzeffekt gegenüber den bisherigen Flammrohrkesseln.

Kürzeste unter Drucksetzung. — Vollkommenste Temperatur-Ausgleichung.
Höchstes Verdampfungsvermögen. — — — — Keine Kesselsteinbildung.

Man verlange ausführlichen Prospekt von der

Maschinenfabrik King & Co., A.-G., Zürich



J. Brun & Co., Nebikon

fabrizieren

Waren-Aufzüge

für

elektrischen,
hydraulischen
Transmissions-
und Hand-Betrieb.

Luxfer-Prismen



erhellen dunkle Räume durch Tageslicht,
Kellerbeleuchtung durch Einfallichte.

Für bestmögliche Lichtausnützung
verlange man kostenlose Voranschläge.

Feuersichere Fenster aus Elektroglas.

Robert Looser, Zürich V

Kreuzplatz Nr. 1. ——— Telephon Nr. 652.

Langjähr. Garantie

Anwendbar auf
Beton und Holz

Benötigt nur ein-
fache Spenglerarbeit

Prospekte, Zeugnisse und Referenzen zur Verfügung

Dreifach imprägniertes

Pappolein-Klebedach

mit aufgepresster Sand- und Kiesschicht
bereits ausgeführt

ca. 5 Mill. Quadratmeter
wovon in der Schweiz ca. 60,000 m²

Generalvertretung für die Schweiz:

C. Locher & Cie., Zürich, Talsfr. 10

Ingenieurbureau

und Bauunternehmung für Hoch- und Tiefbau

Telegramm-Adr.:
Locherco

Eigengewicht per m²

nur 20 bis 25 kg

Dachneigung

2 bis 20 Proz.

:-: Feuersicher :-:

Telephon Nr. 2084

Elektrisches
Lichtpaus-Atelier
Laufenburg

liefert jedes beliebige Quantum in
bester Ausführung innert 2 × 24
Stunden.

Positiv per m² Fr. 2.50
Negativ 1.80

Hochbau Tiefbau Technikum
Mod. Neubau Konstanzer
Prospekt frei Bodensee
Maschinenbau, Elektrotechnik.

Patentverkauf od. Lizenzabgabe.

Der Inhaber der Schweizer Patente:

Nr. 41657, **Dampfkondensations-Anlage,**

Nr. 47177, **Einrichtung an Dampfkondensatoranlagen zum Fortschaffen von Luft und Dampf aus dem Kondensator,**

Nr. 47852, **Einrichtung an Dampfkondensatoranlagen um aus dem Kondensator Kondenswasser vermittelt zweier Pumpen fortzuschaffen,**

Nr. 48509, **Einrichtung am Dampfkondensatoranlagen um aus dem Kondensator Luft und Dampf vermittelt eines Wasserstrahlektors fortzuschaffen,**

Nr. 52005, **Oberflächenkondensator,**

Nr. 52956, **Vorrichtung zum Kondensieren von Dampf- und zum Erzeugen eines Vacuums,**

wünscht mit schweizerischen Fabrikanten in Verbindung zu treten behufs Verkaufs der Patente, beziehungsweise Abgabe der Lizenz für die Schweiz zwecks Fabrikation der Patentgegenstände in der Schweiz.

Reflektanten belieben sich um weitere Auskunft zu wenden an das Patentanwaltsbureau **E. Blum & Co., Bahnhofstr. 74, Zürich I.**

Aktiengesellschaft vormals

Joh. Jacob Rieter & Co., Winterthur.

Turbinen

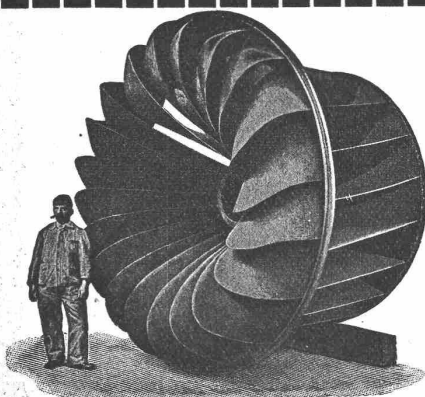
neuester Konstruktion und höchstem Nutzeffekt

:-: für alle vorkommenden Verhältnisse. :-:

Präzisions-Regulatoren

mit mechanischer und hydraulischer Wirkung.

Transmissionen — Kesselschmiede-Arbeiten



➡ **Schluss-Termin für Annahme von Inseraten jeden Dienstag, abends.** ➡