

Zeitschrift: Schweizerische Bauzeitung
Herausgeber: Verlags-AG der akademischen technischen Vereine
Band: 59/60 (1912)
Heft: 7

Werbung

Nutzungsbedingungen

Die ETH-Bibliothek ist die Anbieterin der digitalisierten Zeitschriften auf E-Periodica. Sie besitzt keine Urheberrechte an den Zeitschriften und ist nicht verantwortlich für deren Inhalte. Die Rechte liegen in der Regel bei den Herausgebern beziehungsweise den externen Rechteinhabern. Das Veröffentlichen von Bildern in Print- und Online-Publikationen sowie auf Social Media-Kanälen oder Webseiten ist nur mit vorheriger Genehmigung der Rechteinhaber erlaubt. [Mehr erfahren](#)

Conditions d'utilisation

L'ETH Library est le fournisseur des revues numérisées. Elle ne détient aucun droit d'auteur sur les revues et n'est pas responsable de leur contenu. En règle générale, les droits sont détenus par les éditeurs ou les détenteurs de droits externes. La reproduction d'images dans des publications imprimées ou en ligne ainsi que sur des canaux de médias sociaux ou des sites web n'est autorisée qu'avec l'accord préalable des détenteurs des droits. [En savoir plus](#)

Terms of use

The ETH Library is the provider of the digitised journals. It does not own any copyrights to the journals and is not responsible for their content. The rights usually lie with the publishers or the external rights holders. Publishing images in print and online publications, as well as on social media channels or websites, is only permitted with the prior consent of the rights holders. [Find out more](#)

Download PDF: 19.02.2026

ETH-Bibliothek Zürich, E-Periodica, <https://www.e-periodica.ch>

Schweizerische Bauzeitung

Abonnementspreis:

Schweiz 20 Fr. jährlich
Ausland 28 Fr. jährlich

Für Vereinsmitglieder:

Schweiz 16 Fr. jährlich
Ausland 18 Fr. jährlich
sofern beim Herausgeber
abonniert wird ::

WOCHENSCHRIFT

FÜR BAU-, VERKEHRS- UND MASCHINENTECHNIK

GEGRÜNDET VON A. WALDNER, ING. HERAUSGEBER A. JEGHER, ING., ZÜRICH

Verlag des Herausgebers. — Kommissionsverlag: Rascher & Cie., Zürich und Leipzig

ORGAN

DES SCHWEIZ. ING.- & ARCHITEKTEN-VEREINS & DER GESELLSCHAFT EHEM. STUDIERENDER DER EIDG. TECHN. HOCHSCHULE

Insertionspreis:

4-gespalt. Pettizelle oder
deren Raum . 30 Cts.
Haupttitelseite: 50 Cts.

Inserate ausschliesslich
an Annoncen-Expedition
Rudolf Mosse, Zürich
und deren Filialen und
Agenturen ::

ARSAG LIFTS Personen- & Warenaufzüge
jeder Art.
Aufzüge- & Räderfabrik Seebach
SEEBACH-ZÜRICH.

ELEKTRISCHE
HYDRAULISCHE
TRANSMISSIONS-

PERSONEN- & WAREN-

AUFZÜGE

SCHINDLER & C^{ie}

.. LUZERN ..

GEGRÜNDET 1874.

Wenn Sie reell, prompt und gut bedient sein
wollen, lassen Sie Ihre

**LICHTPAUSEN
UND PLANDRUCKE**
(TROCKENVERFAHREN) anfertigen bei:
RENÉ ORBANN

SIHLHOFSTR. 27, ZÜRICH, TELEPH. 1107.
woselbst Sie auch
HELIOGRAPHIE-U. PAUSAPIERE, 1^{te} QUALITÄT
sehr preiswert beziehen können.



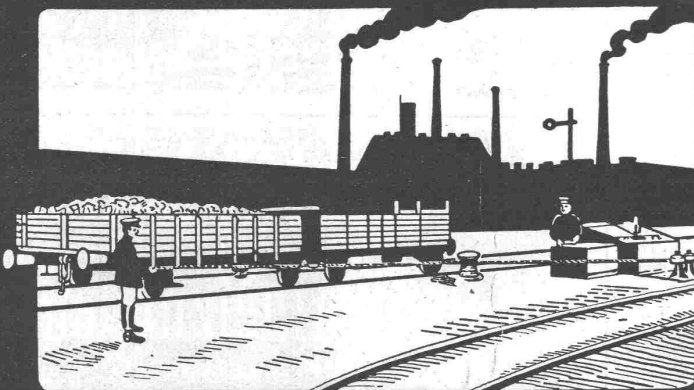
Heinrich Brändli, Horgen
Asphalt-, Dachpappen- & Holzzementfabrik
empfiehlt sich zur Uebernahme von
Asphalt-Arbeiten, Asphalt-Isolierungen
zweckentsprechend für Hoch- und Tiefbauten
**Asphalt - Kegelbahnen, säurefeste
Asphaltbeläge**

in nur bewährter fachgerechter Ausführung.
Telegramme, Telephon: Heinrich Brändli, Horgen.

Hebezeuge aller Art



Vertreter: Ingenieur Emil Frey, Basel, Greifengasse 28.



**Joseph Vögele
Mannheim.**

**== WEICHEN KREUZUNGEN ==
DREHSCHLEIBEN SCHIEBEBÜHNEN
SICHERUNGSANLAGEN SPILS etc.**

Grosse Ersparnisse erzielbar durch Rangieren
mit Winden. — Offerten kostenlos.

Schweizerische Bundesbahnen

Kreis IV.

Bau-Ausschreibung.

Die Kreisdirektion IV der Schweizerischen Bundesbahnen in St. Gallen eröffnet gemeinschaftlich mit der Baudirektion des Kantons Zürich Konkurrenz über die Ausführung der **Unterbauarbeiten** für das II. Geleise Aadorf-Räterschen (Los 3 Km. 123,749 bis Km. 131,604) und über die **Arbeiten** für die **Korrektion der Eulach von Elgg bis Unter-Schottikon** (Los A, B und C).

In der Hauptsache sind auszuführen resp. zu liefern:

	Für Los 3 der II. Spur der Eulachkorrek.	Für Los A, B & C
Humusierungen	58 000 m ²	65 000 m ²
Erdarbeiten	50 000 m ³	60 000 m ³
Beton und Mauerwerk	1 800 m ³	800 m ³
Asphaltierung von Objekten	450 m ²	—
Zementröhren	750 m	100 m
Uferversicherungen aus Holz	—	9 000 m
Uferversicherungen aus Stein oder Beton	300 m ³	2 000 m ³
Abladen von Bahnschotter	23 000 t	—
Chaussierungsarbeiten	8 000 m ³	100 m ³

Pläne und Bedingungen sind im Bureau der Bauleitung, Restaurant **Mantel in Elgg**, zur Einsicht aufgelegt, wo auch die Eingabeformulare bezogen werden können.

Die Arbeiten von Los 3, A & C werden nur gemeinschaftlich vergeben. Angebote mit der Aufschrift «Eingabe betreffend II. Geleise Aadorf-Räterschen mit Eulachkorrektur» sind bis **3. März 1912** der unterzeichneten Kreisdirektion verschlossen einzureichen.

Die Angebote bleiben bis **Ende April 1912** verbindlich.

St. Gallen, den 2. Februar 1912.

Die Kreisdirektion IV.

Schweizerische Bundesbahnen

Kreis II.

Konkurrenzeröffnung.

Die Kreisdirektion II der Schweizerischen Bundesbahnen eröffnet Konkurrenz über:

1. Lieferung und Aufstellung des Eisenwerks einer Drehscheibe von 20 m Durchmesser und 135 Tonnen Tragkraft mit elektrischem Antrieb für den Bahnhof Basel.
2. Lieferung und Montierung des elektrischen Antriebes an einer bestehenden 20 m Drehscheibe, ebenfalls in Basel.

Die Uebernahmsbedingungen können vom Bureau des Oberingenieurs in Basel, Leimenstrasse 2, bezogen werden.

Angebote mit der Aufschrift «Lokomotivdrehscheibe Basel» sind bis **26. Februar 1912** der unterzeichneten Direktion verschlossen einzusenden mit Angabe der kürzesten Lieferfrist.

Die Angebote bleiben bis **31. März 1912** verbindlich.

Basel, den 7. Februar 1912.

Kreisdirektion II
der Schweizerischen Bundesbahnen.

Ausschreibung von Akkordarbeiten.

Der Gemeinderat Ennenda namens der Kaltbachkorporation hat die Arbeiten für die **Verbauung des Kalt- und Geissbaches bei Ennenda** in Akkord zu vergeben.

Vorausmasse: **Erd- und Grabarbeiten** ca. 3450 m³
Maurerarbeiten ca. 1270 m³

Die Pläne, allgemeinen und speziellen Bedingungen, sowie der Bau-Vertrag liegen auf der Gemeindekanzlei in Ennenda, sowie auf dem Bureau des Kantonsingenieurs in Glarus zur Einsicht auf. Dasselbst können auch die Offertenformulare bezogen werden.

Schriftliche, verschlossene Eingaben, mit der Aufschrift „**Kalt- und Geissbach-Verbauung**“ sind bis zum **24. Februar 1912** an den Präsidenten der gemeinderätlichen Baukommission, Herrn Hauptmann **R. Freuler-Blumer in Ennenda**, zu richten.

Ennenda, den 12. Februar 1912.

Der Gemeinderat.

Sponagel & Co., Zürich

Baumaterialien

Spezialgeschäft für keramische
Boden- und Wandbeläge
Kunstglasurplatten : Wandbrunnen
Mutz-Keramik.

Generalvertreter erstklassiger Fabriken.
Kunstgerechte Ausführung der Versetzarbeiten durch
eigene, geschulte Facharbeiter.

Kataloge und Preislisten zu Diensten.
Reichhaltige Muster-Ausstellung Sihlquai 139—143.

*Sämtliche Baumaschinen in
ganzer solider Ausführung liefern
H. von Arx u. Co. Zürich.
Ing. Bureau für complete
baumaschinelle Anlagen
Prima Referenzen. Grosse Lager.*

Verlangen-Sie Prospekte und Muster über unsere

LINOLEUM-UNTERLAGEN

Litosilo-Kunstholz-Estrich

Bims-Estrich mit Planolin-Abglättung

Kork-Estrich

PLANOLIN - AUSEBNUNGEN

sofort trocknend

Wir übernehmen die Ausführung mit jeder Garantie und liefern
das Planolin mit Gebrauchsanleitung zur Selbst Herstellung.

Ch. H. Pfister & Co., Basel 7.



J. Rukstuhl, Basel

erstellt auf Grundlage vieljähriger Erfahrung

Centralheizungen

aller Systeme

Warmwasser — Niederdruckdampf etc

⊕ Patent Nr. 42362

EXPANSIT

⊕ Patent Nr. 43515

Epochemachende Verbesserung des Korksteins**Unerreichtes Isolier-Baumaterial gegen Kälte-Verluste**

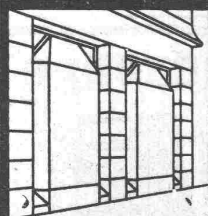
für Kühlräume, Gefrier- und Eiskühlanlagen, Eiskeller, sowie
 :: zur Isolierung gegen Wärmeverluste in Hochbauten ::

EXPANSIT ist auf chemisch-physikalischem Wege **veredelter Kork**.**EXPANSIT** schliesst durch die Art seiner Erzeugung Fäulniskeime aus.**Amtlich** ermittelte und **garantierte** Wärmeleitzahl $K: \frac{W}{St \cdot m \cdot ^\circ C} = 0,038$ bei $0^\circ C$.

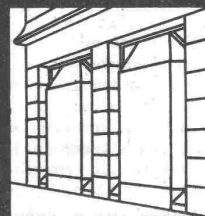
Unser imprägnierter Expansit-Korkstein ist **unübertrefflich**, sowohl im Effekt als auch im Gewicht, selbst das beste Konkurrenzfabrikat gibt immer noch ca. 20% **mehr** Kälte- beziehungsweise Wärmeverluste.

Wanner & Co., A.-G., Horgen

Generalvertreter der Korksteinfabrik Grünzweig & Hartmann, G.m.b.H., Ludwigshafen a. Rh.



GEILINGER & CO
WINTERTHUR
 EISENKONSTRUKTIONEN
 BAU- U. KUNSTSCHLOSSEREI



3 Löffelbagger } z. Zeit in der Schweiz
 2 Eimerkettenbagger } im Betrieb.

Bagger

für elektrischen, Dampf- und Explosionsmotor-Betrieb.
 ———— Konstruktion Orenstein & Koppel ————

Eimerkettenbagger,
Löffelbagger,
Schwimmbagger.

Verkauf und Vermietung von Baggern,
 sowie Rollbahnmaterialien jeder Art.

——— Schweizerische Aktiengesellschaft ———

Orenstein & Koppel
 Zürich I.

Schulgemeinde der Stadt St. Gallen.

Neubau Gewerbe-Schulhaus St. Mangen.

Bauausschreibung.

Es werden hiemit zur freien Konkurrenz ausgeschrieben:

1. die Schreinerarbeiten,
2. die Installation der elektrischen Beleuchtung,
3. die Installation eines elektrischen Aufzuges,
4. die elektrische Uhranlage und Signaleinrichtung,
5. die Sonnerieanlage.

Pläne, Vorausmasse und Bedingungen können von **Dienstag den 13. Februar 1912** an auf dem Baubureau des Gewerbeschulhauses, Kirchgasse 16, St. Gallen, täglich von 9—12 Uhr vormittags eingesehen werden.

An genanntem Ort können auch die Eingabeformulare gegen eine Gebühr von Fr. 2.— bis 5.— bezogen werden. Der einbezahlte Betrag wird nach Einreichung der Offerten wieder rückvergütet.

Offerten sind geschlossen mit der Aufschrift «Eingabe Gewerbe-Schulhaus» bis **Montag den 26. Februar 1912** an den Präsidenten des Schulrates, Herrn Dr. C. Reichenbach, St. Gallen, einzureichen.

WII, den 8. Februar 1912.

P. Truniger, Architekt.

Schweizerische Bundesbahnen

Kreis II.

Ausschreibung.

Die Kreisdirektion II der Schweizerischen Bundesbahnen in Basel eröffnet Konkurrenz über die Ausführung folgender Unterbauarbeiten für die **Erstellung einer neuen Transitpostanlage im Personenbahnhof Basel.**

1. Erdarbeiten rund 80 000 m³
2. Stütz-, Futter- und Rampenmauern > 2750 m³
3. Brücken:
 - a) Unterführung von 9 m 77 lichter Weite und
 - b) Durchfahrt 4 m lichter Weite unter der Margarethenstrasse
 - c) Verlängerung von 2 Dolen etc.
4. Beschotterung 4 800 m³
5. Chaussierung 170 m³

Die Pläne und Uebernahmsbedingungen sind im Bureau des Oberingenieurs, Leimenstrasse 2 in Basel, und beim Bahningenieur IV, Dienstgebäude im Personenbahnhof Basel, zur Einsicht aufgelegt, wo auch die Eingabeformulare bezogen werden können.

Angebote mit der Ueberschrift „**Neue Transitpostanlage an der St. Margarethenstrasse**“ sind bis spätestens **3. März 1912** der unterzeichneten Direktion verschlossen einzusenden.

Die Angebote bleiben bis **31. März 1912** verbindlich.

Basel, den 9. Februar 1912.

Kreisdirektion II
der Schweizerischen Bundesbahnen.

Muota-Korrektion.

Konkurrenz - Eröffnung.

Ueber die Erstellung einer **Eisenbeton-Brücke** in **Ibach** von 37 m lichter Spannweite und 7,8 m lichter Breite wird Konkurrenz eröffnet.

Die nötigen Planunterlagen, Bauvorschriften und Bauprogramme können auf dem Bureau des Unterzeichneten bezogen werden.

Verbindliche Offerten sind bis zum **31. März 1912** unter der Aufschrift „**Brücke Ibach**“ einzureichen.

Schwyz, den 13. Februar 1912.

Der Kantonsingenieur: **Gubelmann.**

Lichtpausanstalt

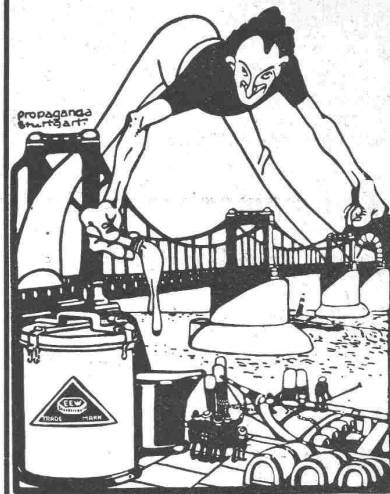
Baden

Bruggerstrasse Nr. 19

elektrisch eingerichtet, liefert Lichtpausen jeder Art und Grösse in kürzester Frist. Sorgfältige Ausführung bei billigster Berechnung. Bei grössern Bezügen entsprechenden Rabatt. Es empfiehlt sich bestens

L. Huber-Meyer.

Elsäss. Emulsionswerke G.m.b.H., Straßburg i. E.



ASPHALT-EMULSIONEN
f. wasserdichten Mörtel gegen
Grundwasser u. feuchte Wände

POROLITH

Säure- u. alkalifeste Anstriche

EWEOL

flammsichere und wasser-
beständige

FARBEN

Dichtungsmaterialien für
Brücken, Tunnel etc. etc.

ISOLIERSTOFF, M'

Ia REFERENZEN.
Prospekte und Muster
zur Verfügung.

Generalvertreter:

F. Kahl, Ingen.,

Culmannstr. 53,

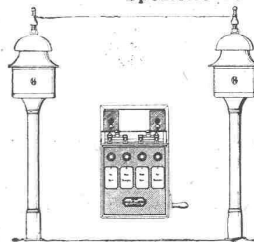
Zürich.

Hasler A.-G., Bern

vorm. Telegraphen-Werkstätte von G. Hasler
gegründet in 1852

Telephon- u. Telegraphenapparate

Spezielle Telephone für Starkstromanlagen



Elektrische Block-

und

Signal-Apparate

für

Eisenbahnen.

Spezial-Hebezeuge

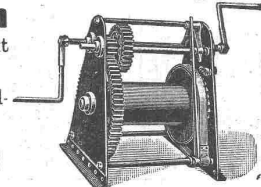
für das Baufach

enthält unser Prospekt
Nr. 32 d.

Verlangen Sie unverbind-
liche Zusendung von

Düsseldorf 32

Heinrich de Fries, G. m. b. H.



KEIN NEUBAU

ohne Wand- und Deckenverkleidungen

Tür- und Täferfüllungen aus

Querverleimten Holzplatten

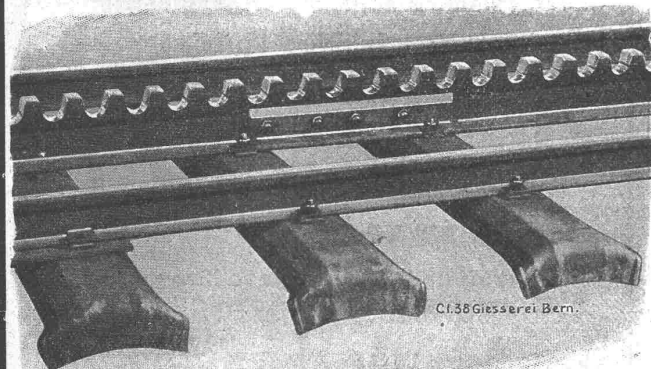
Fugenlos — Wasserfest — Handwarm

Kein Werfen — Kein Reißen

Ad. Aeschlimann, Fabrik von Sperrholzplatten, Meilen

Gesellschaft der L. v. Roll'schen Eisenwerke, Gerlafingen.
Werk: **GIESSEREI BERN** in Bern.
Konstruktionswerkstätten.

„Grand Prix“ an der Internationalen Ausstellung Mailand 1906 — „Grand Prix“ an der Internationalen Ausstellung der Anwendungen der Elektrizität in Marseille 1908 — „Hors Concours“ a. d. Internat. Ausstellung Turin 1911 f. Seilbahnen u. Zahnstangenoberbau.



Cf. 36 Giesserei Bern.

Spezialfabrik für Bergbahnen:

Seilbahnen & Zahnradbahnoberbau.

Seilbahnen mit Wasserballast und elektrischem Betrieb, Bremsen eigenen Systems.

Seit 1898 73 Seilbahnen ausgeführt oder im Bau.
Zahnstangen, System Strub, Riggenbach und andere.

Andere Spezialitäten der Firma:

Eisenbahnmateriale, Hebezeuge, Schleusenwehre.

Nähere Angaben und Projekte, sowie Referenzen stehen zu Diensten.

Biberschwanz-Dach

„System Kolb“, D. R. P.

billig, absolut dicht, sturm- und feuersicher, übersichtlich.

Amtlich empfohlen.

Alleinvertrieb: Ernst Helmsdorfer in Aeschach-Lindau i. B.

Lizenzen für abgegrenzte Bezirke werden vergeben.



Internationaler Möbeltransport u. Spedition :: Möbelaufbewahrung

in bestgeeigneten Räumlichkeiten und Kabinen.

Verpackungsgeschäft.

Kostenvoranschläge bereitwilligst und gratis.

A. Welti-Furrer A.-G., Zürich I

Mitglied des Internat. Möbel-Transportverbandes.

Littlopf Kauf-Oberrichter
für Fabriken und Gassen aller Art ampfiehlt.

J. Eberspächer, Metallwarenfabrik, Esslingen a. N.

Generalvertreter für die Schweiz:
Martin Keller, Neu-Seidenhof, Zürich.

System „Considère.“

Umschnürter Beton.

Schweiz. Patent.

Beton fretté.

Für Säulen (überhaupt Druckglieder), Unterzüge, Träger, **Pfähle**, Träger- und Bogen-Brücken, Maschinen-Fundamente etc. etc., höchste Leistung, geringster Eisen-Aufwand, wirtschaftlicher wie alle anderen Bügelsysteme; die Patente und Lizenzen in andern Staaten liegen nur in Händen von Weltfirmen, welche Industrie- und Ingenieurbauten grössten Stiles ausführen.

Lizenzen sind vergeben an die grössten Betonbaufirmen der Schweiz. Gesucht werden noch Lizenznehmer zu günstigen Bedingungen für das Ausführungsrecht von Fall zu Fall für die ganze Schweiz. Vor unberechtigter Ausführung wird **gewarnt**. Verletzer werden unmissverständlich verfolgt. Broschüren, Kostenvoranschläge und Bedingungen an ernste Reflektanten durch die **alleinausführungsberechtigte Inhaberin und Firma:**

Ingenieur- u. Verwertungsbureau f. d. Schweiz. Considère-Patent, Luzern-Maihof.

Telegramm-Adresse: Betonfretté, Luzern.

Aus Zürich: HH. Locher & Cie., Maillart & Cie., Fietz & Leuthold, Tiefbau- und Eisenbeton-Gesellschaft, Theodor Bertschinger, S. Zipkes, Schweiz. Hohlsteindecken-Gesellschaft R. Faber A.-G., Morel & Cie., Sander & Co., Gull & Geiger, Baugeschäft.
Aus Basel: Betz & Cie., Ed. Zueblin & Cie., Ing. Binder-Friedrich, Jakob Tschopp, Baugeschäft.
Aus Luzern: J. Blättner, Gebr. Keller, A.-G., Int. Siegwartbalken-Gesellschaft.
Aus Bern: F. Pulfer, Andr. Beck, Architekt.
Aus St. Gallen: J. Merz & Cie., Theod. Seeger & Cie., Gebrüder Bonaria, Maillart & Cie.
Aus Neuchâtel: Société anonyme de Construction, Rychner frères.

Aus Lausanne: G. A. Meyer, A. Paris & L. Berthod, Jean Zumbrunnen.
Aus Genf: Poujoulat fils; L. Perrier, Entrepreneur; Ingenieur Geo. Schüle.
Aus Solothurn: Ed. Stüdeli.
Aus Fribourg: Ed. Fischer-Reydellet.
Aus Lenzburg: H. Fischer.
Aus Burgdorf: Ing. M. Schnyder.
Aus Brugg: Hunziker & Cie. **Aus Aarau:** Ing. Dr. G. Lüscher.
Aus Chur: Ing. Schmid, Weesen, mit Gebr. Capres.
Aus Schaffhausen: Hablützel-Gasser.
Aus Baden: Baugeschäft Biland.
Aus Nidau/Biel: Theod. Moser, Ing.-Bureau.

Ausschreibung.

Die Studiengesellschaft für die Erstellung einer Bobsleighbahn in Grindelwald schreibt hiermit die **Ausarbeitung von Plänen und Kostenberechnungen** über die zu erstellende 3—4 km lange **Bobsleighbahn** unter Fachleuten zur **Konkurrenz** aus. Ingenieure, die auf diesem Spezialgebiete Erfahrung haben, werden bevorzugt.

Offerten sind bis **23. Februar 1912** an Herrn Friedrich Bohren, Hotel Alpenruhe in Grindelwald, zu richten.

Grindelwald, den 11. Februar 1912.

Aus Auftrag: **F. Ruchti.**

Bauschule

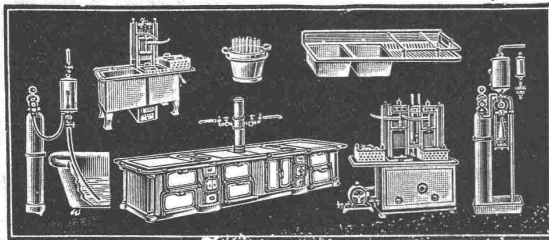
Hochbau, Tiefbau, Eisen- und
Eisenbetonbau mit Praktikum
Kürz. Vorbereitung z. Meisterprüfung
Neue Verträge 1/2 Jährl. Progr. gratis.
1885 Stud. p. a.

Münchenburg
Strelitz

Aktien-Gesellschaft

Kummler & Matter, Aarau
Spezialfabrik

kompletter Kücheneinrichtungen mit den neuesten Errungenschaften der heutigen Technik. Essgeschirrspülmaschinen mit elektrischem Betrieb. Spülapparate **Simplon** das Einfachste, Vollkommenste und Zuverlässigste auf diesem Gebiete, das verbreitetste System mit den langjährigsten Erfahrungen. Apparate zur Herstellung kohlensäurer Getränke, sowie Messerspülapparate.



Kaukasus-Fahrt

vom 28. April bis 29. Mai 1912 mit dem
Doppelschraubendampfer „Schleswig“

nach dem östlichen Mittelmeer
dem Schwarzen Meer und dem
Kaukasus

Beginn und Ende der Fahrt in Genua

Preise von Mk. 800 an

Auskunft und Spezial-Broschüre gratis
durch die Generalagentur des

Norddeutschen Lloyd

H. Meiss & Co., 40 Bahnhofstr.
Zürich

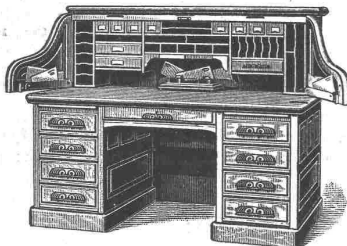
Filialen in: Luzern, 2 Schweizerhofquai
Montreux, 83 Grand' Rue
St. Gallen, 31 St. Leonhardstr.

Quarz in allen Körnungen
Kieselsäure 99,4 %
für industrielle Zwecke
Verlangen Sie kostenlos
Special-Offerte & Muster
Quarzwerk Waldshut
G. m. b. H.
Postadresse: Koblenz, Aargau.

Büro-Möbelfabrik Waltisbühl

Praktische Büro-Möbel vom Einfachsten bis zum Feinsten.

Erstellung ganzer Büro-Einrichtungen.



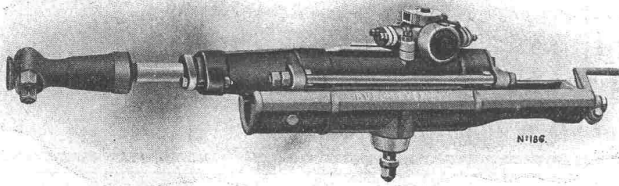
Kostenvoranschläge, Pläne, Skizzen kostenlos und
ohne jede Verbindlichkeit zur Verfügung meiner Kunden.
Zahlreiche Referenzen der grössten und bekanntesten
Schweizer-Firmen.

Meine Kataloge A-21, B-21 und C-21 gratis.

Anton Waltisbühl, Remington-Haus, Bahnhof-
strasse 46, **Zürich.**

Rud. Meyer A.-G. für Maschinen- und Bergbau, Mülheim RuhrGeneralvertreter: Diplom.-Ing. **Wrubel**, Bern, Spitalgasse 17

Lieferanten der Luftkompressoren und Bohranlagen für den Lötschbergtunnel (Nordseite), für den Juradurchstich bei Vallorbe etc. etc.

Schwere Tunnelbohrmaschine System Meyer
D.R.P. — D.R.P. a.**Luftkompressoren jeder Grösse!**

Antriebsart und Druckhöhe.
Stossende Gesteinsbohrmaschinen.
Handbohrhämmer für Luft- und Wasserspülung.
Vollständige Druckluftbohranlagen für Tunnel- und Steinbruchbetriebe.
Abbauhämmer und Betonstamper.
Druckluftlokomotiven.
Hochdruck- und Rotationskompressoren.
Turbo-Kompressoren- und Gebläse.
Dampfturbinen.
Pressluftheritzer.



J. Brun & Co., Nebikon,
Ketten-, Hebe- und Bauwerkzeugfabrik.

Krane
Flaschenzüge
Laufkatzen
Bauwinden
Wandwinden
Fusswinden
Waren-Aufzüge

Kataloge stehen zu Diensten.

Institut Minerva
Zürich. Rasche u. gründl.
Vorbereitung auf
Polytechnikum und
Universität
(Maturität).

Patent-Bureau
L.R. SCHNEIDER Ing.
patentiert u. verwertet.
ERFINDUNGEN
ZÜRICH, Ackerstrasse 52
Telephon 4681

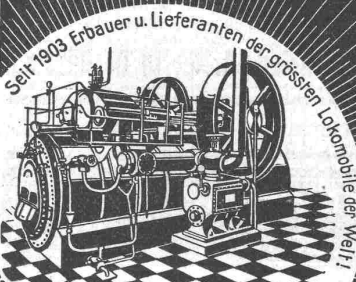
Assmann & Stockder

Gegr. 1872.

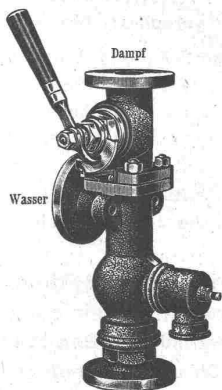
G. m. b. H.

Stuttgart-Cannstatt

Satt- u. Heissdampf-

Lokomobilenmit ventillosen Präzisions-Steuerung in
unübertroffener Güte und Leistungsfähigkeit.

Seit 1903 Erbauer u. Lieferanten der grössten Lokomobile der Welt

zum Kessel
Orig.-Restarting-Injektor.**Schäffer & Budenberg, G. m. b. H.**

Maschinen- und Dampfkessel-Armaturen-Fabrik

Filiale Seebach bei Zürich, Post- und Bahnstation Oerlikon

liefern

Ventile, Hähne, Regulatoren, Sicherheitsventile und -Apparate,
Wasserstände, Injektoren, Elevatoren, **Pumpen**, Indikatoren,
Manometer, Vacuummeter, Thermometer, Zähler, Tachometer,
Absperrschieber, Kondenswasserableiter, Wasserstandsgläser,
Waagen, Dampfmesser, Zugmesser, **Schmierapparate** u. a. m.

Kataloge und Prospekte auf Verlangen.

J. Nörr, Zürich

77 Bahnhofstrasse II. Treppe

Vorteilhafteste
Bezugsquelle

für imprägnierte starke

Strapaz-Kleider

Loden u. engl. Stoffe

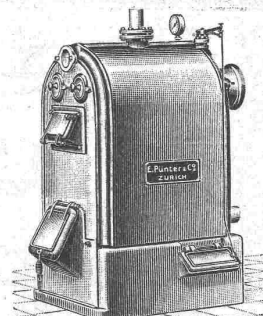
meterweise,

moderne Massanfertigung.

**E. Pünter & Cie**

Zürich

Geschäftsgründung 1863



erstellen

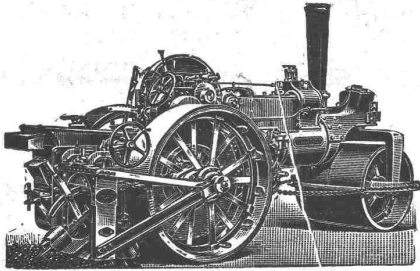
Zentralheizungen

und

Sanitäre Anlagen

Prima Referenzen.

Eventl. vorhandene Zimmeröfen
werden an Zahlung genommen.

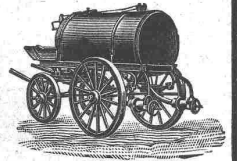
Fritz Marti Akt.-Ges., Bern.

liefert kaufs- und mietweise **DAMPFSTRASSENWALZEN**, Patent Ave-ling & Porter, mit oder ohne mechanischem Strassenaufrechter; in Gebrauch bei einer grösseren Anzahl schweiz. Behörden. **Strassenlokomotiven** zur Beförderung leichter und schwerer Lasten. **Steinbrecher, Lokomobilen**, sowie sämtliches Material für **Bauunternehmer**.

Ferner sämtliche Maschinen zur Strassenreinigung, wie:

Kehrmaschinen **Sprengwagen**
Schlammabzugmaschinen

Dampfstrassenwalzen zum Ausleihen vorrätig.



Fabrik für Lichtpauspapiere
Zürich - A. Messerli - Bern

Aelteste schweizerische Lichtpausanstalt

Gegründet in Zürich 1876

liefert prompt und billig unter Garantie:

Lichtpauspapiere eigener, bewährter Fabrikation ::
Lichtpausapparate div. Systeme, pneumat. und elektrische :: ::
Lichtkopien auf blauem, weissem und braunem Grund :: :: ::
Plandruck (Trockendruckverfahren) schwarz und farbig :: :: ::



H. Schaefle

Diplom-Ingenieur

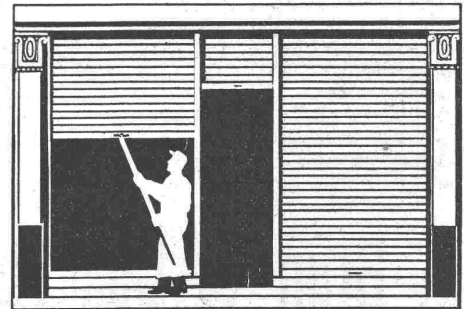
Ingenieurbureau, Schaffhausen

Technische Auskünfte und Konsultationen.
Expertisen — Gutachten — Schätzungen — Vermittlungen.

Ersparnisse erzielen meine, nur nach Gesichtspunkten hoher **Wirtschaftlichkeit** und **Zweckmässigkeit** ausgeführte Projektierung, Durchführung, Prüfung und Ueberwachung **maschineller Anlagen** und **techn. Installationen**.

Voranschläge und Besuche kostenlos.

F. GAUGER & C^o
■ ZÜRICH ■



ROLLADEN
■ AUS STAHLBLECH ■

Schlacken - Cement

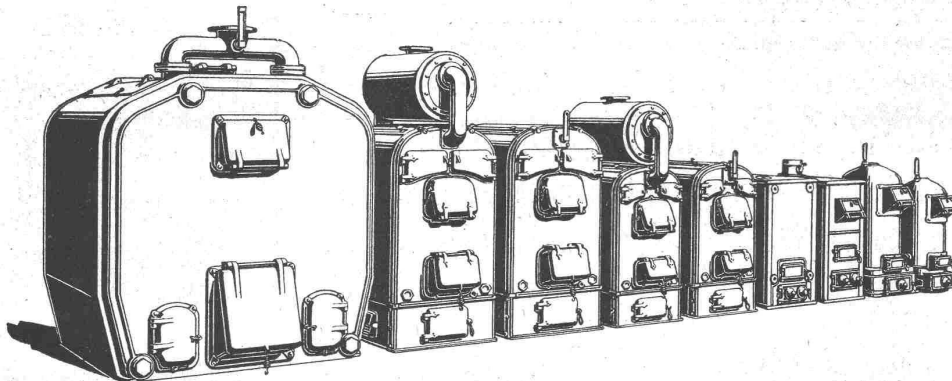
eigener Fabrikation, sich für jede Art von Betonarbeiten, sowie speziell für Wasserbauten eignend, offerieren in ganzen Wagenladungen und kombiniert mit 1a. hydr. Schwerealk

Kalk- & Cementfabriken Beckenried, A.-G., in Beckenried.

➔ Schluss für die Inserate je Dienstags, abends.



GESELLSCHAFT DER LUDW. VON ROLL'SCHEN EISENWERKE
· FILIALE: **EISENWERK CLUS** KT. SOLOTHURN ·



CLUSER HEIZKESSEL

für Warmwasser- und Niederdruck-Dampfheizung, sowie für gewerbliche Anlagen.

.. Radiatoren ..
50 verschied. Modelle.

Rippenröhren und Rippenheizkörper, Wärmeplatten, Ventile, Formstücke, Flanschen in Guss- und Schmiedelsen.

Zu beziehen durch die Installationsfirmen.

Bewährtes System.
Bequeme Reinigung während dem Betriebe.
4500 Cluserkessel im Betriebe.