

Zeitschrift: Schweizerische Bauzeitung
Herausgeber: Verlags-AG der akademischen technischen Vereine
Band: 59/60 (1912)
Heft: 6

Werbung

Nutzungsbedingungen

Die ETH-Bibliothek ist die Anbieterin der digitalisierten Zeitschriften auf E-Periodica. Sie besitzt keine Urheberrechte an den Zeitschriften und ist nicht verantwortlich für deren Inhalte. Die Rechte liegen in der Regel bei den Herausgebern beziehungsweise den externen Rechteinhabern. Das Veröffentlichen von Bildern in Print- und Online-Publikationen sowie auf Social Media-Kanälen oder Webseiten ist nur mit vorheriger Genehmigung der Rechteinhaber erlaubt. [Mehr erfahren](#)

Conditions d'utilisation

L'ETH Library est le fournisseur des revues numérisées. Elle ne détient aucun droit d'auteur sur les revues et n'est pas responsable de leur contenu. En règle générale, les droits sont détenus par les éditeurs ou les détenteurs de droits externes. La reproduction d'images dans des publications imprimées ou en ligne ainsi que sur des canaux de médias sociaux ou des sites web n'est autorisée qu'avec l'accord préalable des détenteurs des droits. [En savoir plus](#)

Terms of use

The ETH Library is the provider of the digitised journals. It does not own any copyrights to the journals and is not responsible for their content. The rights usually lie with the publishers or the external rights holders. Publishing images in print and online publications, as well as on social media channels or websites, is only permitted with the prior consent of the rights holders. [Find out more](#)

Download PDF: 18.02.2026

ETH-Bibliothek Zürich, E-Periodica, <https://www.e-periodica.ch>

Schweizerische Bauzeitung

Abonnementspreis:

Schweiz 20 Fr. jährlich
Ausland 28 Fr. jährlich

Für Vereinsmitglieder:

Schweiz 16 Fr. jährlich
Ausland 18 Fr. jährlich
sofern beim Herausgeber
abonniert wird

WOCHENSCHRIFT

FÜR BAU-, VERKEHRS- UND MASCHINENTECHNIK

GEGRÜNDET VON A. WALDNER, ING. HERAUSGEBER A. JEGHER, ING., ZÜRICH

Verlag des Herausgebers. — Kommissionsverlag: Rascher & Cie., Zürich und Leipzig

ORGAN

DES SCHWEIZ. ING.- & ARCHITEKTEN-VEREINS & DER GESELLSCHAFT EHEM. STUDIERENDER DER EIDG. TECHN. HOCHSCHULE

Insertionspreis:

4-gespalt. Petitzeile oder
deren Raum . 30 Cts.
Haupttitelseite: 50 Cts.

Inserte ausschliesslich
an Annoncen-Expedition
Rudolf Mosse, Zürich
und deren Filialen und
Agenturen

Schweizerische Granitwerke A.-G., Bellinzona

Zweibureau Zürich.

Höchste Leistungsfähigkeit. Reichste Mannigfaltigkeit i. d. feinst. Granitsorten f. Hoch- u. Tiefbauten zu jeglicher Art gewöhnliche, sowie feine Arbeiten. Günstige Preislagen u. Lieferungsbedingungen.

Rova Strebel Catena

Kessel

Kessel

Kessel

für Zentralheizung und Warmwasserversorgung

Strebelwerk Zürich



Schutzmarke



Schutzmarke

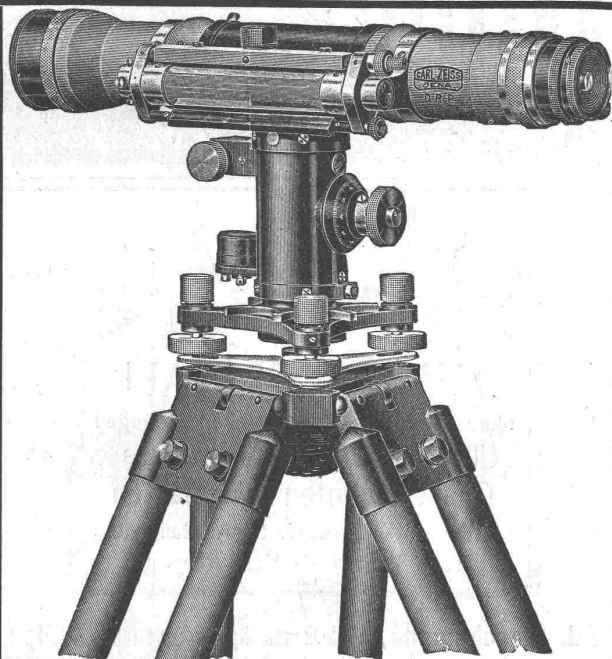
ELEKTRISCHE
HYDRAULISCHE
TRANSMISSIONS-

PERSONEN- & WAREN-

AUFZÜGE

SCHINDLER & C^{ie}
.: LUZERN .:

GEGRÜNDET 1874.



Emil Pfenninger & C^{ie}, Zürich

Geodätische Instrumente

von

Carl Zeiss, Jena

Max Hildebrand, Freiberg i/s.

Kern & Cie., Aarau

Schweizerische Bundesbahnen Kreis II.

Ausschreibung von Bauarbeiten.

Die Kreisdirektion II eröffnet Konkurrenz über die Ausführung der Unterbauarbeiten für die Erweiterung des Verladeplatzes auf Station Roggwil. Dieselben umfassen in der Hauptsache:

8000 m³ Erdbewegung,
165 m³ Betonmauerwerk,
600 m³ Beschotterung und
840 m³ Chausserie.

Pläne und Bedingungen können auf dem Bureau des Bahningenieurs in Olten eingesehen werden, wo auch Eingabeformulare zu beziehen sind.

Uebernahmsangebote mit der Aufschrift „Erweiterung der Station Roggwil“ sind bis 25. Februar 1912 der unterzeichneten Direktion verschlossen einzureichen.

Die Angebote bleiben bis 31. März 1912 verbindlich.

Basel, den 30. Januar 1912.

Kreisdirektion II
der Schweizerischen Bundesbahnen.

Gemeinde Rorschach.

Erweiterung der Wasserbehälter im Sulzberg.

Ausschreibung von Bauarbeiten.

1. Sämtliche Arbeiten für zwei Wasserbehälter in armiertem Beton von je 800 m³ Inhalt.
 2. Grabarbeiten für sämtliche Leistungen, sowie Umgebungsarbeiten.
 3. Erd- und Maurerarbeiten für die Erweiterung des Schieberhauses.
- Pläne und Eingabeformulare liegen im Rathaus, Zimmer Nr. 17, zur Einsicht bzw. Benützung auf.

Die Eingaben sind verschlossen und mit der Aufschrift „Wasserbehälter Sulzberg“ versehen bis Samstag den 17. Februar 1912 an den Unterzeichneten einzugeben.

Bekanntgabe der Angebote: 19. Februar 1912.

Rorschach, den 27. Januar 1912.

Der Bauvorstand:
E. Keller, Ingenieur.

Appenzellerbahn.

Ausschreibung über Lieferung von Oberbaumaterial.

Schienen aus Flusstahl	ca 10 400 m	à 25 kg, ca. 260 Tonnen
Querschwellen aus Flusseisen	ca. 7 000 Stück	à 37 kg, ca. 260 »
Winkellaschen aus Flusseisen	ca. 900 Paare	ca. 14 »
Laschenbolzen a. Schweisseisen	ca. 4 000 Stück	ca. 10 »
Schwellenbolz. a. Schweisseisen	ca. 29 000 Stück	ca. 0,33 »
Einfache Stahlfederringe	ca. 33 000 Stück	ca. 9 »
Klemmplättchen	ca. 29 000 Stück	
Einfache Weichen komplett	7 Stück	
Kreuzungsweichen komplett	2 Stück	

Die Lieferung hat im Januar und Februar 1913 zu erfolgen, franko nach den Stationen Winkeln oder Gossau.

Die Bedingungen und Normalzeichnungen können bei der Direktion der Appenzellerbahn, an welche die Eingaben bis zum 1. März 1912 einzureichen sind, bezogen werden.

Herisau, den 1. Februar 1912.

Die Direktion der Appenzellerbahn.

Kauf- oder mietweise Erstellung von Elektrischen Betriebs-Anlagen für Bau-Unternehmungen

Elektromotoren — Dynamos.

Ed. Schlæpfer & Cie., Elektr. Anlagen, Zürich-Wollishofen.

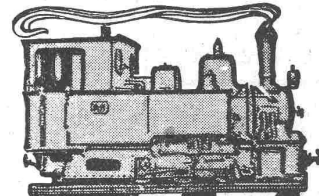
Technikum des Kantons Zürich in Winterthur.

Fachschulen für Bautechniker, Maschinentechniker, Elektrotechniker, Chemiker, Geometer, Eisenbahnbeamte, für Kunstgewerbe und Handel.

Das Sommer-Semester beginnt am 17. April 1912.

Aufnahmeprüfung am 15. April 1912.

Letzter Anmeldetermin 29. Februar 1912. Programme und Anmeldeformulare gegen Rückporto durch die Direktion des Technikums.



OK

Dampf-, Pressluft-, feuerlose
elektrische Benzin- u. Benzol-

Lokomotiven

jeder Stärke und Spurweite

Elmerketten - Schwimm- und
Löffel-

Bagger — Rollbahnen

für jed. Betriebszweig passend

liefert zu Kauf und Miete

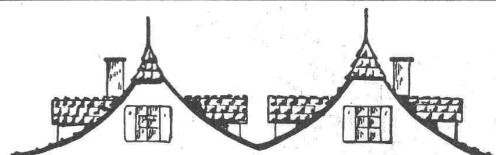
Schweizerische Aktiengesellschaft

Orenstein & Koppel

Zürich I.

Quarz

In allen Körnungen
Kieselsäure 99,4 %
für industrielle Zwecke
Verlangen Sie kostenlos
Special-Offerte & Muster
Quarzwirk Waldshut
G. m. b. H.
Postadresse: Koblenz, Aargau.



KEIN NEUBAU

ohne Wand- und Deckenverkleidungen

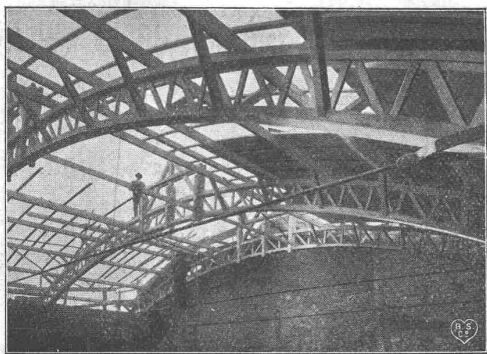
Tür- und Täferfüllungen aus

Querverleimten Holzplatten

Fugenlos — Wasserfest — Handwarm

Kein Werfen — Kein Reißen

Ad. Aeschlimann, Fabrik von Sperrholzplatten, Meilen



Reithalle Basel.

J. Schlatter & Co., Zürich

Ingenieurbureau — Metropol 14
projektieren und liefern

Lüftungs- u. Entstaubungsanlagen

Spänetransport- und Trockenanlagen
Anlagen für künstlichen Zug

Vacuum-Reiniger „Hydra“ eig. System
Seil- u. Rohrpostanlagen, Aufzüge, Mech. Treppen
Kehrichtentleerung, Autom. Pumpenanlagen
Geräusch-Isolierung, Med.-tech. Einrichtungen etc.
Ventilatoren, Pumpen und Kompressoren
Fabrik-Einrichtungen. Techn. Beratung.

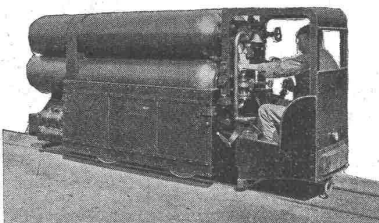
Freitragende Holzkonstruktionen, System „Stephan“, überall bewährt! Ueber $\frac{1}{2}$ Million m² überdacht. Patent.

Rud. Meyer, A.-G. für Maschinen- und Bergbau, Mülheim a. d. Ruhr.

Generalvertreter Diplom-Ingenieur Wrubel, Bern, Spitalgasse 17,

Lieferanten der Luftkompressoren und Bohranlagen für den Lötschbergtunnel (Nordseite), für den Jura-
durchstich bei Vallorbe etc. etc.

Luftkompressoren jed. Grösse, Antriebs-
art und Druckhöhe,
Stossende Gesteinsbohrmaschinen,
Handbohrhämmer für Luft- und Wasser-
spülung,
Vollständige Druckluftbohranlagen für
Tunnel- und Steinbruchbetriebe,



Abbauhämmer und Betonstampfer,
Druckluftlokomotiven,
Hochdruck- und Rotationskompressoren,
Turbo-Kompressoren und -Gebläse,
Dampfturbinen,
Pressluftherhitzer.

....

Kittlose Glasbedachungen.



G. Zimmermann
Stuttgart.

Oberlichter jeder Art,

Shedfenster und Shedrinnen

mit Walzeisen- oder Stahlblechsprossen, Patent,
garantiert wasserdicht — kein Abtropfen von
Schwitzwasser.

G. Zimmermann, Stuttgart.

Viele Tausend Quadratmeter für eidgenössische
Behörden und Private geliefert.



Rich. Oertmann, Zürich

Mod. Küchen- u. Desinfektions-Anlagen



Monopol für die Schweiz für:

Hennebergs Desinfektionsapparate
und Sterilisatoren.

Hennebergs Formalindesinfektions-
Apparate.

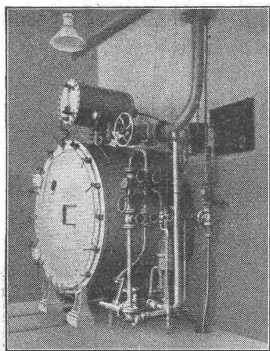
(Mit und ohne Luftpumpe).

In Tausenden von Exempl. im Gebrauch.

Hartmanns Extraktionsapparate zur
Vernichtung und Verwertung
von Tierleichen und Schlacht-
abfällen.

Ueber 100 Anlagen bereits ausgeführt.

Prospekte, Kostenanschläge, Projektierung ganzer Anlagen obiger Art
jeden Umfanges, sowie Besuch von Spezialbeamten auf Verlangen.



Schweizerische Bundesbahnen Kreis II.

Konkurrenzeröffnung.

Die Kreisdirektion II der Schweizerischen Bundesbahnen eröffnet Konkurrenz über:

1. Lieferung und Aufstellung des Eisenwerks einer Drehscheibe von 20 m Durchmesser und 135 Tonnen Tragkraft mit elektrischem Antrieb für den Bahnhof Basel.
2. Lieferung und Montierung des elektrischen Antriebes an einer bestehenden 20 m Drehscheibe, ebenfalls in Basel.

Die Uebernahmsbedingungen können vom Bureau des Oberingenieurs in Basel, Leimenstrasse 2, bezogen werden.

Angebote mit der Aufschrift «Lokomotivdrehscheibe Basel» sind bis **26. Februar 1912** der unterzeichneten Direktion verschlossen einzusenden mit Angabe der kürzesten Lieferfrist.

Die Angebote bleiben bis **31. März 1912** verbindlich.

Basel, den 7. Februar 1912.

Kreisdirektion II
der Schweizerischen Bundesbahnen.

Schweizerische Bundesbahnen Kreis IV.

Bau-fusschreibung.

Die Kreisdirektion IV der Schweizerischen Bundesbahnen in St. Gallen eröffnet gemeinschaftlich mit der Baudirektion des Kantons Zürich Konkurrenz über die Ausführung der **Unterbauarbeiten** für das **II. Geleise Aadorf-Räterschen** (Los 3 Km. 123,749 bis Km. 131,604) und über die **Arbeiten für die Korrektur der Eulach von Elgg bis Unter-Schottikon** (Los A, B und C).

In der Hauptsache sind auszuführen resp. zu liefern:

	Für Los 3 der II. Spur der Eulachkorrek.	Für Los A, B & C
Humusierungen	58 000 m ²	65 000 m ²
Erdarbeiten	50 000 m ³	60 000 m ³
Beton und Mauerwerk	1 800 m ³	800 m ³
Asphaltierung von Objekten	450 m ²	—
Zementröhren	750 m	100 m
Uferversicherungen aus Holz	—	9 000 m
Uferversicherungen aus Stein oder Beton	300 m ³	2 000 m ³
Abladen von Bahnschotter	23 000 t	—
Chaussierarbeiten	8 000 m ³	100 m ³

Pläne und Bedingungen sind im Bureau der Bauleitung, Restaurant **Mantel in Elgg**, zur Einsicht aufgelegt, wo auch die Eingabeformulare bezogen werden können.

Die Arbeiten von Los 3, A & C werden nur gemeinschaftlich vergeben. Angebote mit der Aufschrift «Eingabe betreffend II. Geleise Aadorf-Räterschen mit Eulachkorrektur» sind bis **3. März 1912** der unterzeichneten Kreisdirektion verschlossen einzureichen.

Die Angebote bleiben bis **Ende April 1912** verbindlich.

St. Gallen, den 2. Februar 1912.

Die Kreisdirektion IV.

Schweizerische Bundesbahnen.

fusschreibung

einer

Bauschreiber- und einer Bauzeichner-Stelle.

Auf dem Bureau des Sektionsingenieurs für den Bau der verbesserten Hauensteinlinie in Olten sind die Stellen eines Bauschreibers und eines Bauzeichners mit einer Anstellungsdauer von zirka 4—5 Jahren zu besetzen.

Bewerber für die Stelle eines Bauschreibers mit Kenntnis des Eisenbahn-Rechnungswesens, Gewandtheit in schriftlichen Arbeiten, Maschinenschreiben und für die Stelle eines Bauzeichners mit Fertigkeit im Planzeichnen wollen ihre Anmeldung mit Gehaltsansprüchen, unter kurzer Darstellung der bisherigen Berufstätigkeit bis **20. Februar 1912** an die **Generaldirektion der Schweizerischen Bundesbahnen in Bern** einreichen.

Nähere Auskunft erteilt der **Sektionsingenieur in Olten** und der **Oberingenieur** bei der **Generaldirektion in Bern**.

Gustav Kuntze, Göppingen 13 (Württemb.)

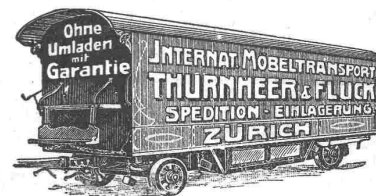
Schmiedeeiserne, genietete und hartgelötete oder geschweißte



mit Flanschen oder Muffen.

Spezialität: Turbinen-Rohre in jeder Dimension.
Rohre für Tunnel-Bauten.
Rohre für Wasserversorgungs-Anlagen.

Möbel-Lagerhaus :: THURNHEER & FLUCK, ZÜRICH



best eingerichtet, mit
60 staubfreien Kabinen.
Aufzug — Feuersicherheit
durch Hydrantenanlage —
Assekuranz — sachge-
mässe Behandlung.
Möbeltransporte jeder
Art.



Glas-Eisen-Beton
(System Keppler)

Für Fußböden, Dächer, u. Wände.

Grosse Tragfähigkeit. Billig i. d. Herstellung.
Minimale Unterhaltungskosten. Leicht zu
reinigen. Kein Anstrich nötig.

Vertreter **Robert Looser, Zürich V**
Kreuzplatz 1

Deutsche Maschinenfabrik A.-G. Duisburg.

Vertreter: Ingenieur Emil Frey, Basel, Greifengasse 28.

Hebezeuge aller Art.



Gesellschaft der L. v. Roll'schen Eisenwerke, Gerlafingen. Werk; **GIESSEREI BERN** in Bern.



Cl. 87 Giesserei Bern

Konstruktionswerkstätten.

„Grand Prix“ an der Internationalen Ausstellung Mailand 1906. — „Grand Prix“ an der Internationalen Ausstellung der Anwendungen der Elektrizität in Marseille 1908. — „Hors Concours“ an der Internationalen Ausstellung Turin 1911 für Seilbahnen und Zahnstangenoberbau.

Spezialfabrik für Hebezeuge.

Laufkrane jeder Art, für Hand- oder elektrischen Betrieb. — **Dreh- und Bockkrane**, feste und fahrbar, für Hand- oder elektrischen Betrieb. — **Warenaufzüge** für hydraulischen, Transmissions- oder elektrischen Betrieb. — **Förderwinden** für Hand-, Transmissions- oder elektrischen u. anderen Motorenantrieb.

Andere Spezialitäten der Firma:

Eisenbahnmateriale, Seilbahnen, Zahnstangen-Oberbau für Bergbahnen, Schleusen und Wehranlagen.

Nähere Angaben und Projekte, sowie Referenzen stehen zu Diensten.

Biberschwanz-Dach

„System Kolb“, D. R. P.

billig, absolut dicht, sturm- und feuersicher, übersichtlich.

Amtlich empfohlen.

Alleinvertrieb: **Ernst Helmsdorfer in Aeschach-Lindau i. B.**

Lizenzen für abgegrenzte Bezirke werden vergeben.

Fabrik für Lichtpauspapiere

Zürich - A. Messerli - Bern

Aelteste schweizerische Lichtpausanstalt

Gegründet in Zürich 1876

liefert prompt und billig unter Garantie:

Lichtpauspapiere	eigener, bewährter Fabrikation ::
Lichtpausapparate	div. Systeme, pneumatisch und elektrische :: ::
Lichtkopien	auf blauem, weissem und braunem Grund :: ::
Plandruck	(Trockendruckverfahren) schwarz und farbig :: ::

Internationale Luftfahrzeug-Ausstellung Berlin April 1912.

Das Erste Schweizerische Flugtechnische Laboratorium von
Ing. S. Volz, Patentanwalt, Zürich V
erteilt Auskunft und ist Besitzer eigener Mietplätze.

Gips-Union A.-G., Zürich

Falkenstrasse 22 — Telephon 5950

Gesellschaft von 24 fusionierten schweiz. Gipsfabriken

Fabrikation von la. Baugips
Estrichgips (Felsenit), Modellgips etc.

Grösste Leistungsfähigkeit. Prompte Lieferung.
Prospekte gratis.

System „Considère.“

Umschnürter Beton.

Schweiz. Patent.

Beton fretté.

Für Säulen (überhaupt Druckglieder), Unterzüge, Träger, **Pfähle**, Träger- und Bogen-Brücken, Maschinen-Fundamente etc. etc., höchste Leistung, geringster Eisen-Aufwand, wirtschaftlicher wie alle anderen Bügelsysteme; die Patente und Lizenzen in andern Staaten liegen nur in Händen von Weltfirmen, welche Industrie- und Ingenieurbauten grössten Stiles ausführen.

Lizenzen sind vergeben an die grössten Betonbaufirmen der Schweiz. Gesucht werden noch Lizenznehmer zu günstigen Bedingungen für das Ausführungsrecht von Fall zu Fall für die ganze Schweiz. Vor unberechtigter Ausführung wird **gewarnt**.

Verletzer werden unnachsichtlich verfolgt. Broschüren, Kostenvoranschläge und Bedingungen an ernste Reflektanten durch die **allein-ausführungsberechtigte Inhaberin und Firma:**

Ingenieur- u. Verwertungsbureau f. d. Schweiz. Considère-Patent, Luzern-Maihof.

Telegramm-Adresse: Betonfretté, Luzern.

Aus Zürich: HH. Locher & Cie., Maillart & Cie., Fiets & Leuthold, Tiefbau- und Eisenbeton-Gesellschaft, Theodor Bertschinger, S. Zipkes, Schweiz. Hohlsteindecken-Gesellschaft R. Faber A.-G., Morel & Cie., Sander & Co., Gull & Geiger, Baugeschäft.

Aus Basel: Betz & Cie., Ed. Zueblin & Cie., Ing. Binder-Friedrich, Jakob Tschopp, Baugeschäft.

Aus Luzern: J. Blattner, Gebr. Keller, A.-G., Int. Siegwartbalken-Gesellschaft.

Aus Bern: F. Pulfer, Andr. Beck, Architekt.

Aus St. Gallen: J. Merz & Cie., Theod. Seeger & Cie., Gebrüder Bonaria, Maillart & Cie.

Aus Neuchâtel: Société anonyme de Construction, Rychner frères.

Aus Lausanne: G. A. Meyer, A. Paris & L. Berthod, Jean Zumbrunnen.
Aus Genf: Poujoulat fils; L. Perrier, Entrepreneur; Ingenieur Geo. Schüle.

Aus Solothurn: Ed. Stüdeli.

Aus Fribourg: Ed. Fischer-Reydellet.

Aus Lenzburg: H. Fischer.

Aus Burgdorf: Ing. M. Schnyder.

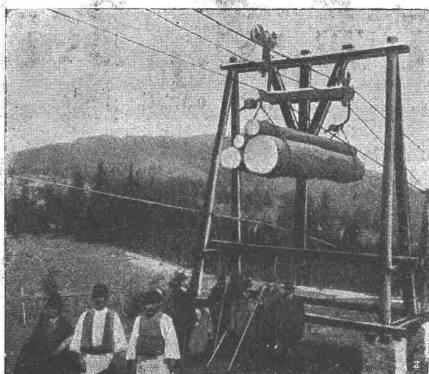
Aus Brugg: Hunziker & Cie.

Aus Chur: Ing. Schmid, Weesen, mit Gebr. Caprez.

Aus Schaffhausen: Hablützel-Gasser.

Aus Baden: Baugeschäft Biland.

Aus Nidau/Biel: Theod. Moser, Ing.-Bureau.



Ceretti & Tanfani

Mailand

Spezialfabrik für
**Drahtseilbahnen und Trans-
portvorrichtungen.**

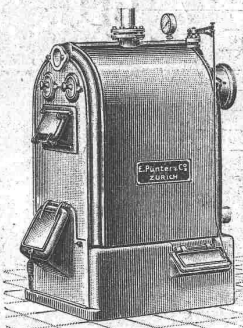
Weltreferenzen.

Generalvertreter für die Schweiz:
J. Brun & Cie., Nebikon.

PATENT-BUREAU
E. BLUM & C^e DIPL. INGENIEURE
GEGRÜNDET 1828 · ZÜRICH · BAHNHOFSTR. 74

E. Pünter & Cie

Zürich
Geschäftsgründung 1863



erstellen

Zentralheizungen
und
Sanitäre Anlagen

Prima Referenzen.
Eventl. vorhandene Zimmeröfen
werden an Zahlung genommen.

	<p>EBERTH u. THOMA WERDMÜHLEPLATZ 2 ZÜRICH</p> <p>KUNSTGEW.-METALLARBEITEN ◦ BELEUCHTUNGSKÖRPER ◦ ◦ GRABDEKORATIONEN ◦ ◦ ASCHEN-URNEN ◦ HEIZKÖRPERVERKLEIDUNGEN</p>	
--	---	--

Schweizerische . . .
Werkzeugmaschinenfabrik
Derlikon

Moderne Werkzeugmaschinen

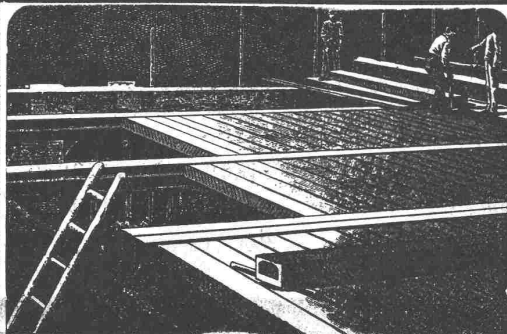
Technikum

INGENIEUR-AKADEMIE
Maschb., Elektr., Holzg.,
Gasf., Pogr. I. Hoch- u. Tief-
b., Eisen-Betonb., Prog. II.
Eintritt täglich.

Strelitz
Kürz. Stud. i. Mech.

A. Jucker, Nachf. von
Jucker-Wegmann,
Papierhandlung zum Hecht,
Schiffände 22,
Zürich

Grosses Lager von
Pauspapieren, Pausleinen
und **Zeichenpapieren,**
Rollen und Bogen,
in nur vorzüglichen Qualitäten
Holzzementpapier, Dach-
pappen, Bodenbelag- und
Teppich-Unterlag-Papiere.



Siegwart-Decke

bestehend aus einzelnen, fabrikmässig hergestellten Zement-Hohlbalcken,
mit armierten Seitenwandungen für beliebige Spannweiten bis 6,50 m

— Einfachster, raschster Einbau ohne Verschalung —
Grosse garantierte Tragfähigkeit — Feuersicher — Schalldicht

Internationale Siegwartbalkengesellschaft Luzern
und

G. & A. Bangerter, Zementwarenfabrik, Lyss (Bern)
für die Westschweiz sowie die Kantone Bern, Solothurn und Basel.



Heinrich Brändli, Horgen

Asphalt-, Dachpappen- & Holzzementfabrik
liefert:

Asphalt-Isolierplatten

für wasserdichte Eindeckungen bei: Eisenbahnen, Strassen, Hoch- und Tiefbauarbeiten, in nur prima Qualität, je nach Angabe der Verwendungsarten.

Referenzen zu Diensten. — Fachmännische Ratschläge.

Telegramme: Heinrich Brändli, Horgen.

GEORG STREIFF & CO

ZÜRICH & WINTERTHUR

BAUMATERIALIEN
EN GROS
HYDR. BINDEMittel
LAGER IN THON-
MOSAIK-STEINZEUG
UND GLASIERTEN
WANDPLATTEN
ENGL. GLASIERTE
SCHÜTTSTEINE
ETC.

BUREAU:
ZÜRICH
MERKATORIUM
TELEPHON N° 2614
SPEZIALGESCHÄFT
FÜR
KUNSTGERECHTE
ERSTELLUNG VON
BODEN- UND WAND-
BELÄGEN

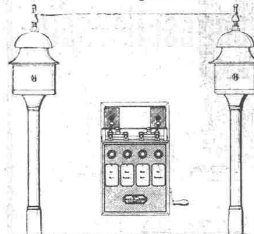
ART-INSTITUT OREL FUSILLI ZÜRICH

Hasler A.-G., Bern

vorm. Telegraphen-Werkstätte von G. Hasler
gegründet in 1852

Telephon- u. Telegraphenapparate

Spezielle Telephone für Starkstromanlagen



**Elektrische Block-
und
Signal-Apparate**
für
Eisenbahnen.

Verzinkerei * Lohnverzinkerei

AFFOLTER, CHRISTEN & CO

SCHÖNSTE SILBERWEISSE VERZINKUNG. BASEL. PROMPTE & BILLIGE BEDienung.

Aktien-Gesellschaft

Kummler & Matter, Aarau

Spezialfabrik

kompletter Kücheneinrichtungen mit den neuesten Errungen-
schaften der heutigen Technik. Essgeschirrspülmaschinen
mit elektrischem Betrieb. Spülapparate **Simplon**
das Einfachste, Vollkommenste und Zuverlässigste auf
diesem Gebiete, das verbreitetste System mit den lang-
jährigsten Erfahrungen. Apparate zur Herstellung kohlen-
saurer Getränke, sowie Messerspülapparate.

Ingenieur-Bureau

Arlesheim bei Basel

Alfred Jaggi

Dipl. Ingenieur.

Langjähriger Beamter des Eidg. hydrometrischen Bureaus.

Eisenbahn-, Strassen- u. Wasserbauten
Wasserversorgungen u. Kanalisationen.

Spezialist in
Hydrographischen Untersuchungen

Expertisen.

Konsultationen.



E.Z.C. 106

H. Hildebrand & Söhne, G.m.b.H., Mannheim.
Siloanlage in Eisenbeton mit 100 000 Sack Inhalt.

Ed. Züblin & Cie

Ingenieurbureau und Unternehmung für
Beton- und Eisenbetonbau

Basel

Strassburg i. E., Duisburg, Kehl a. Rh.,
Stuttgart, Triest, Mailand, Brüssel.

Eisenbetonpfahlgründungen, Fundierungen,
Brücken, Silos, Reservoirs, Industriebauten,
etc. etc.

Lichtpausanstalt**Baden**

Bruggerstrasse Nr. 19
elektrisch eingerichtet, liefert Lichtpausen jeder Art und Grösse in kürzester Frist. Sorgfältige Ausführung bei billigster Berechnung. Bei grössern Bezügen entsprechenden Rabatt. Es empfiehlt sich bestens

L. Huber-Meyer.

Schweizerische**Unfallversicherungs - Aktiengesellschaft**
in Winterthur.

Die Gesellschaft schliesst ab gegen feste Prämien:

Unfall- und Haftpflicht-Versicherungen aller Art,**Diebstahl-Versicherungen,****Versicherung gegen Veruntreuung** (für Geschäftsinhaber),**Kautionsversicherungen** (Ersatz für Am's- und Dienstkautionen von Beamten, Angestellten, Vertretern, Reisenden etc.)

Auskunft erteilen: Sämtliche Vertreter der Gesellschaft an allen gröss. Plätzen der Schweiz.

Gustav KuntzeWassergas-Schweisswerk-Akt.Ges. Worms^aRh.**Schmiedeeiserne****Kuntze-Röhren**

mit jeder gewünschten Flanschen- oder Muffenverbindung.

mittelst Wassergas *maschinell überlappt* geschweisst, von 300-4000 mm Φ v. 6-40 mm Wandstärke.**Specialität:**

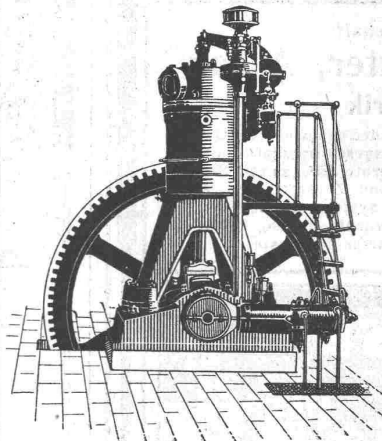
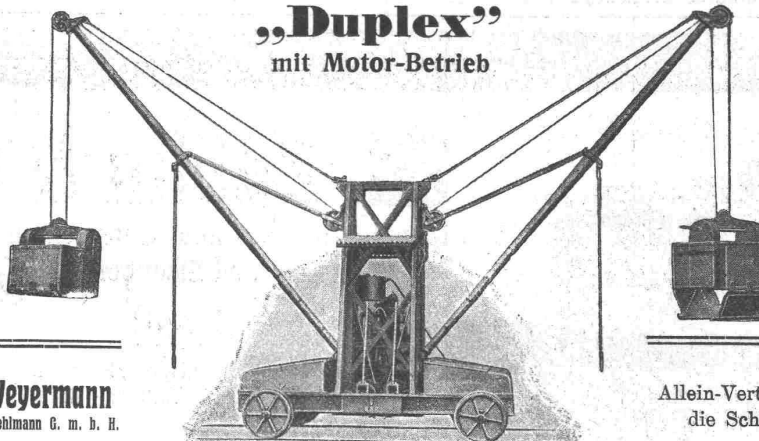
Für Wasser, Turbinen, Kanalisation, Gas, Dampf- und Windleitungen etc.

Alle sonstigen Blechschweis-Arbeiten

Grösste Baulängen. Billigste Preise.

Rohölmotorenmit hervorragenden Neuerungen
und in modernster Bauart

liefert die

Akt.-Ges. Bächtold & Cie.
Steckborn.**Original-Doppel-Schwenkkran**
„Duplex“
mit Motor-Betrieb**Paul Weyermann**

vorm. Karl Oehlmann G. m. b. H.

Spezial-Fabrik
für Hebezeuge

Rixdorf - Berlin

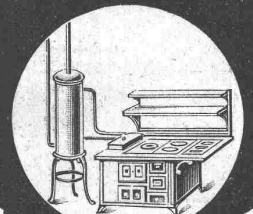
Leistungsfähigkeit bis 260 cbm Bodenaushub pro Tag.
Tragfähigkeit 750—1500 kg. Antrieb mittelst **erstklassigem Benzin-Motor mit Patent-Spritzvergasung** — keine Oberflächenvergasung. —
Benzinverbrauch 9—10 kg. per Tag. **Kürzeste Lieferzeit (1—3 Wochen).**

Bisher über 60 Stück geliefert.

Allein-Vertrieb für
die Schweiz:**E. Dahm, Vertreter**
Güttingen
(Thurgau)**Institut Minerva**Zürich. Rasche u. gründl.
Vorbereitung auf
Polytechnikum und
Universität
(Maturität).**Clichés** Scharfe, sauber druckende
liefert
Fischer
Herm. ZÜRICH**Patentverkauf**
oder
Lizenzabgabe.

Der Inhaber des **Schweizer-Patentes Nr. 39050**, betreffend „Appareil pour la concentration de l'acide sulfurique“, wünscht mit schweizerischen Fabrikanten in Verbindung zu treten, behufs Verkaufs des Patentes, bezw. Abgabe der Lizenz, zwecks Fabrikation des Patentgegenstandes in der Schweiz.

Reflektanten belieben sich um weitere Auskunft zu wenden an das Patentanwaltsbureau **E. Blum & Co.**, Bahnhofstr. 74, Zürich I.

ZÜRCHER KOCH- & HEIZANLAGEN A.G.**KOCHHERDE**Warmwasseranlagen
Lager Zürich unt. Mühlesteg 6