

Zeitschrift: Schweizerische Bauzeitung
Herausgeber: Verlags-AG der akademischen technischen Vereine
Band: 59/60 (1912)
Heft: 1

Werbung

Nutzungsbedingungen

Die ETH-Bibliothek ist die Anbieterin der digitalisierten Zeitschriften auf E-Periodica. Sie besitzt keine Urheberrechte an den Zeitschriften und ist nicht verantwortlich für deren Inhalte. Die Rechte liegen in der Regel bei den Herausgebern beziehungsweise den externen Rechteinhabern. Das Veröffentlichen von Bildern in Print- und Online-Publikationen sowie auf Social Media-Kanälen oder Webseiten ist nur mit vorheriger Genehmigung der Rechteinhaber erlaubt. [Mehr erfahren](#)

Conditions d'utilisation

L'ETH Library est le fournisseur des revues numérisées. Elle ne détient aucun droit d'auteur sur les revues et n'est pas responsable de leur contenu. En règle générale, les droits sont détenus par les éditeurs ou les détenteurs de droits externes. La reproduction d'images dans des publications imprimées ou en ligne ainsi que sur des canaux de médias sociaux ou des sites web n'est autorisée qu'avec l'accord préalable des détenteurs des droits. [En savoir plus](#)

Terms of use

The ETH Library is the provider of the digitised journals. It does not own any copyrights to the journals and is not responsible for their content. The rights usually lie with the publishers or the external rights holders. Publishing images in print and online publications, as well as on social media channels or websites, is only permitted with the prior consent of the rights holders. [Find out more](#)

Download PDF: 18.02.2026

ETH-Bibliothek Zürich, E-Periodica, <https://www.e-periodica.ch>

Schweizerische Bauzeitung

Abonnementspreis:

Schweiz 20 Fr. jährlich
Ausland 28 Fr. jährlich

Für Vereinsmitglieder:

Schweiz 16 Fr. jährlich
Ausland 18 Fr. jährlich
sofern beim Herausgeber
abonniert wird ::

WOCHENSCHRIFT**FÜR BAU-, VERKEHRS- UND MASCHINENTECHNIK**

GEGRÜNDET VON A. WALDNER, ING. HERAUSGEBER A. JEGHER, ING., ZÜRICH

Verlag des Herausgebers. — Kommissionsverlag: Rascher & Cie., Zürich und Leipzig

ORGAN

DES SCHWEIZ. ING.- & ARCHITEKTEN-VEREINS & DER GESELLSCHAFT EHEM. STUDIERENDER DER EIDG. TECHN. HOCHSCHULE

Insertionspreis:

4-gespalte. Petitzeile oder
deren Raum: 30 Cts.
Haupttitelseite: 50 Cts.

Inserate ausschliesslich
an Annoncen-Expedition
Rudolf Mosse, Zürich
und deren Filialen und
Agenturen ::

ELEKTRISCHE
HYDRAULISCHE
TRANSMISSIONS-

PERSONEN- & WAREN-

AUFZÜGE

SCHINDLER & C^{ie}

.. LUZERN ..

GEGRÜNDET 1874.

Architekten, welche Kahl's
Zimmerluftbefeuchter
kennen, lassen die Apparate
bei Fertigstellung besserer
Bauten an den Heizkörpern anbringen. Seit 5 Jahren bewährt und eingeführt.
Ad. Kahl, Zürich V, Seefeldstrasse Nr. 11, Metallwarenfabrik.

Wenn Sie reell, prompt und gut bedient sein
wollen, lassen Sie Ihre

**LICHTPAUSEN
UND PLANDRUCKE**

(TROCKENVERFAHREN) anfertigen bei:

RENE ORBANN

SIHLHOFSTR. 27, ZÜRICH, TELEPH. 1107.

woselbst Sie auch
HELIOGRAPHIE-U. PAUSPAPIERE 1^{er} QUALITÄT
sehr preiswert beziehen können.



DELTA-METALL

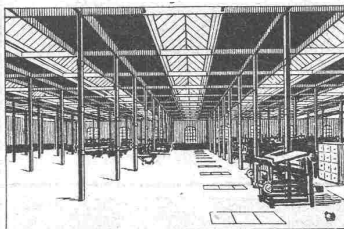
Gußstücke jeder Grösse nach Modellen.
Schmiedestücke jeder Art nach Zeichnung.
Gepresste Stangen und Profil-Leisten,
Gesenk-Schmiedestücke in verschiedenen
Legierungen von höchster Festigkeit und
Dehnung.

Deutsche Delta - Metall - Gesellschaft
Alexander Dick & Co., Düsseldorf-Grafenberg.

Moderner Fabrik-Bau.

Neueste Dach- u. Oberlicht-Konstruktionen
für industrielle Anlagen.

Weberei, ausgeführt in Frankreich. ⚡ Patent Nr. 23428 mit
Neuerungen.



1. Empfohlen als rationellstes
System für Spinnereien, Webe-
ereien, Färbereien, Bleichereien,
Maschinenfabriken, Montier-
ungshallen, Werkstätten, Elek-
trische Zentralen, Giessereien,
Güterhallen.
Mehr als dreissigjährige Er-
fahrungen im Bau industrieller
Anlagen.
Ueber 400 000 m² ausgeführt.

Reform-Holzceement-Dächer
mit Eternitplatten-Belag, ohne
Kiesbeschüttung.

System Knobel, ⚡ Patent Nr. 48935.

2. Bedeutende Verminderung des Gewichtes und dadurch Ersparnis an der
Dachkonstruktion. Vorzügliche Isolierung. Bequeme Begehung der
Dachfläche. Schutz gegen Beschädigung der Dachhaut.

Anfertigung von Bau- und Konzessionsplänen nebst statischen Berechnungen für industrielle Anlagen jeder Art, auch im Auftrag der Herren
Ingenieure, Architekten und Bauunternehmer und ev. Ausführung einzelner Teile der Bauten, spez. der Dach- und Oberlicht-Konstruktionen.

Ausfertigung der Entwürfe:

H. Knobel vormals in Firma **Zürich IV**
Ingenieurbureau für modernen Fabrikbau-Architekturbureau.

Kittlose Oberlichter

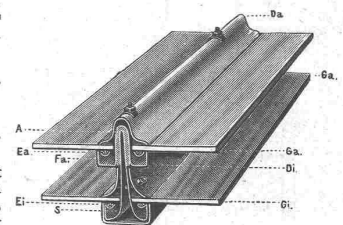
für Laternen-Oberlichter, Shed-
dächer und Wohnhäuser

mit Einglasung auf elas-
tischer Unterlage.

- a) Sprossen für einfache Ver-
glasung, ⚡ Patent Nr. 43278,
- b) verbesserte Duplexsprosse mit
doppelter Verglasung, System
Knobel, ⚡ Patent Nr. 51507,
gleichmässige, sichere Scheiben-
auflage, Dichter Abschluss
gegen Regen, Schnee, Russ und
Staub. Leichtes Reinigen.

Gute Isolierung und Erspar-
nis an Heizmaterial.

b) Duplexsprosse.



Vertretung und Ausführung:

Koch & C^{ie} vormals **Basel**
E. Baumberger & Koch,
Unternehmung für Dachkonstruktionen u. Bodenbelagsarbeiten.

Schweizerische Bundesbahnen

Ausschreibung von Bauarbeiten.

2. Simplontunnel.

Die Kreisdirektion I der Schweizerischen Bundesbahnen eröffnet Konkurrenz über die Arbeiten für **Ausbau des 2. Simplontunnels** (Gesamtlänge des Tunnels 19804 m; auszubauende Länge 19160 m).

Die Pläne und Bedingungen liegen zur Einsicht auf im Bureau des Ingenieurs des Simplontunnels in Brig, woselbst die für die Angebote notwendigen Unterlagen erhältlich sind, gegen Hinterlage eines Betrages von Fr. 50.—. Bei Einreichung eines Angebotes wird dieser Betrag zurückerstattet.

Die Bewerber sind gehalten zwei Offerten einzureichen, die eine auf Grundlage des Vertrages Brandt, Brandau & Cie. und die zweite auf neuer Grundlage.

Angebote, mit der Ueberschrift „2. Simplontunnel“, sind bis spätestens **30. März 1912** unterzeichneter Direktion verschlossen einzureichen.

Die Angebote bleiben verbindlich bis **30. Juni 1912**.

Lausanne, den 15. Dezember 1911.

Kreisdirektion I
der Schweizerischen Bundesbahnen.

Spezialhaus sämtlicher wasserdichter Bekleidungsartikel,

als:



Regenmäntel
Taucheranzüge
Wasserhosen
Wasserstiefel

sämtl. Dichtungsmaterial f. techn. Zwecke.

Preislisten und Vorschläge zu Diensten.

Gummiwarenfabrik
H. Specker's Wwe, Zürich

Kuttelgasse 19, mittlere Bahnhofstrasse.

Aktiengesellschaft

Verblendsteinfabrik Lausen

(Baselland).

Fabrikation von Chamottesteinen,
Verblendsteinen roh und glasiert,
Badezellensteinen, Bodenplatten,
Steinzeug-Röhren etc.



KEIN NEUBAU

ohne Wand- und Deckenverkleidungen
Tür- und Täferfüllungen aus
Querverleimten Holzplatten
Fugenlos — Wasserfest — Handwarm
Kein Werfen — Kein Reißen

Ad. Aeschlimann, Fabrik von Sperrholzplatten, Meilen

Generalvertreter:
G. Bosshard, Waldmannstr. 10, Zürich.

NASSE KELLER

feuchte Wohnungen werden
unter Garantie staubbrocken
durch

ERESIT

Deutsches
Reichs-Patent

la Referenzen Prospekte gratis
WUNNERSCHE BITUMENWERKE G.m.b.H. UNNA i.W.

Generalvertreter:
G. Bosshard, Waldmannstr. 10, Zürich.

Freileitungen.

Wir empfehlen uns als Spezialfirma für

**Bau und Umbau von Kraftübertragungen
elektrischer Betriebe**

**Bau und Umbau von Sekundärnetzen,
— Primärleitungen, Signalleitungen etc. —
Lieferung und Installation von kompletten
Strassenbeleuchtungsanlagen, Motoren für
Gleich- und Drehstrom.**

Fachgemässe schnelle Bedienung. Billige Preise. la. Referenzen.

Wæber & Hasler, Wülflingen

Unternehmung elektrischer Anlagen.

Hebezeuge aller Art



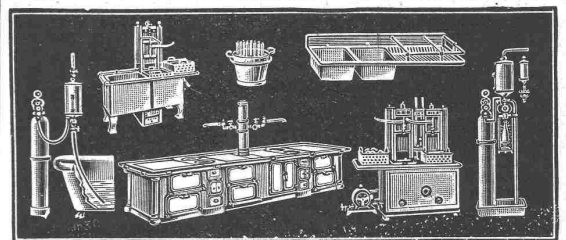
Vertreter: Ingenieur Emil Frey, Basel, Greifengasse 28.

Aktien-Gesellschaft

Kummler & Matter, Aarau

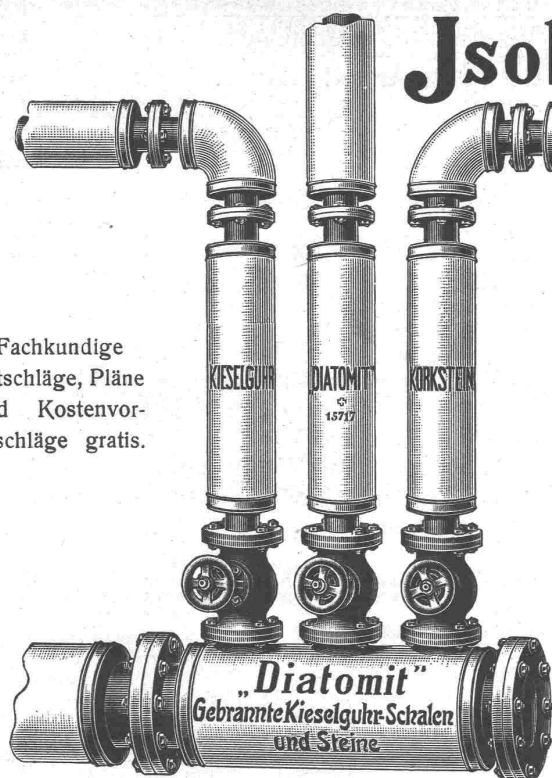
Spezialfabrik

kompletter Kucheneinrichtungen mit den neuesten Errungenschaften der heutigen Technik. Essgeschirrspülmaschinen mit elektrischem Betrieb. Spülapparate **Simplon** das Einfachste, Vollkommenste und Zuverlässigste auf diesem Gebiete, das verbreitetste System mit den langjährigsten Erfahrungen. Apparate zur Herstellung kohlensäurer Getränke, sowie Messerspülapparate.



Isolirungen aller Art.

Fachkundige
Ratschläge, Pläne
und Kostenvor-
anschläge gratis.



A. Isolirungen zum Schutze gegen Wärmeverluste
für Dampfkessel, Dampfleitungen und Zentral-
heizungs-Anlagen.

B. Isolirungen zum Schutze gegen Kälteverluste
für Kälteflüssigkeits-Leitungen bei Eismaschinen-
Anlagen, sowie für Generatoren, Kühlräume,
Lager- und Eiskeller.

Wanner & Cie., A.-G., Horgen

Erstes Fachgeschäft für maschinen- und bautechnische Isolirungen.

Generalvertreter der Korksteinfabrik

Grünzweig & Hartmann, G. m. b. H., Ludwigshafen a. Rh.

PATENTANWALT
Carl Müller
LINTHESCHER STR. 21 ZÜRICH I

Erwiesenermassen haben
Stellengesuche u. -Angebote
in der
Schweiz. Bauzeitung
stets besten Erfolg.

Scharfe, sauber druckende
liefert
Clichés Fischer
Herm. ZÜRICH I.

PATENT-BUREAU
E. BLUM & Co DIPL. INGENIEURE
GEGRÜNDET 1878 · ZÜRICH · BAHNHOFSTR. 74

Aktiengesellschaft der Maschinenfabriken Escher Wyss & Cie., Zürich

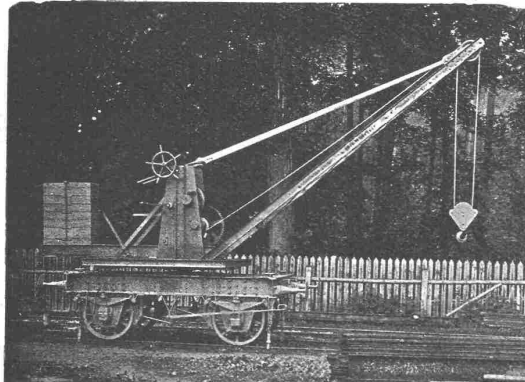


Wasserröhrenkessel mit Ueberhitzer und Patentwanderrost, Wellrohrkessel, mechanische Beschickungen, kombinierte Kessel, Rauchröhrenkessel, vertik. Kessel, Ueberhitzer zu vorhandenen Anlagen, Wasservorwärmer für Brauereien, Reservoirs und Blecharbeiten, Roststäbe aller Systeme aus prima feuerfestem Gusseisen.

Weitere Spezialitäten: Wasserturbinen, Dampfturbinen, Rotierende Kompressoren, Pumpen, Schiffe, Kältemaschinen, Papiermaschinen.

Gesellschaft der L. von Roll'schen Eisenwerke, Gerlafingen.
Werk: **GIESSEREI BERN** in Bern.
Konstruktionswerkstätten.

„Grand Prix“ an der Internationalen Ausstellung Mailand 1906 — „Grand Prix“ an der Internationalen Ausstellung der Anwendungen der Elektrizität in Marseille 1908 — „Hors Concours“ an der Internationalen Ausstellung Turin 1911 für Seilbahnen und Zahnstangenoberbau.



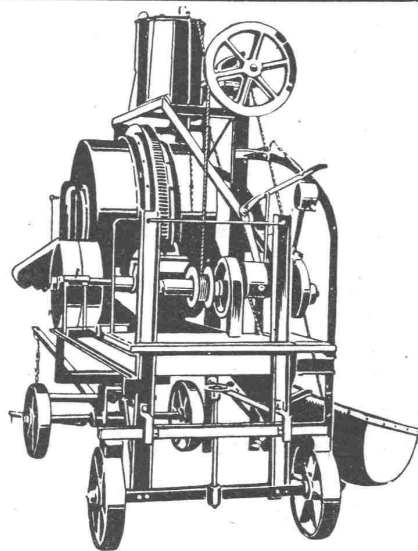
Spezialfabrik für
Eisenbahnmateral.

Drehscheiben für Hand- oder elektrischen Antrieb.
Schlebeebühnen für Hand-, Dampf- oder elektrischen Antrieb. — Weichen und Kreuzungen für Normal- und Schmalspur, Vignol- und Rillenschienen. :: ::

Barrieren und Signale.
Stations- und Depotkrane.

Andere Spezialitäten der Firma:
Hebezeuge, Seilbahnen und Zahnstangenoberbau,
Schleusen- und Wehranlagen.

Nähere Angaben und Projekte, sowie Referenzen stehen zu Diensten.



„Victoria“-Mischer
Neueste Beton-Mischmaschine. Patent.

Unübertroffene Mischung; bequemste Art der Füllung; rasche und vollständige Entleerung durch ausschwenkbare Auslauffülle (ebenfalls Patent); solide Konstruktion; mässiger Preis.

Vertreter für die Schweiz:
A. Huber-Wieland, Zürich V
Maschinen-Werkstätte.

Deutsche Industrie-Werke
G. m. b. H.
Mannheim-Waldhof.

Institut Minerva

Zürich. Rasche u. gründl.
Vorbereitung auf
Polytechnikum und
Universität
(Maturität).

Neu! Neu! Neu!

Baulampe

mit Sturmbrenner,
ca. 300 Kerzen, Patent angem.
Bernhard Margreth.
Locarno, Zürich, Rheinfelden.

Arbeiten Ihre
Kondensstöpfe
richtig?

Eckardt's Kontrollapparat
stellt es fest.

D.R.P.

Wer versucht
spart Dampf
spart Geld



Billig
Einfach
Dauerhaft
D.R.P.

J. C. Eckardt, Stuttgart-Cannstatt

Elektrische Heizteppiche.

Ehrendiplom. — Internationaler Ausstellung Turin 1911.

Spezialität: Elektrisch geheizte Fussteppiche,
Bettwärmer und medizinische Ueberwärmer.

Rationellste Fussbodenbeheizung der Gegenwart.
1a. Referenzen. — Preislisten franko.

Otto Baur & Co., Zürich V., Engl. Viertelstr.
Nr. 21.



Schweiz. Akt.-Ges. **Orenstein & Koppel, Zürich I**

Universal-Löffelbagger mit Ueberhitzer

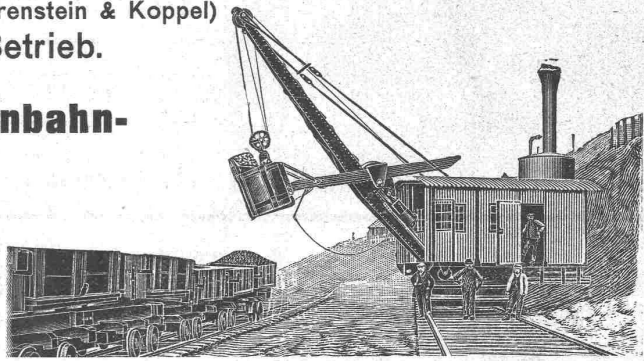
(Konstruktion Orenstein & Koppel)

für Dampf- und elektrischen Betrieb.

Verkauf und Vermietung von
**Baggern, Lokomotiven, Eisenbahn-
 material jeder Art.**

Im Betrieb:

- 1 Löffelbagger in Bern (Bahnhofsumbau in Bern-Weiermannshaus).
- 2 Löffelbagger in Ostermündigen (Bau des Bahnhofs in Ostermündigen).
- 1 Elmerkettbagger in Zweisimmen (Simmenkorrekt).
- 1 " " in Au (Rheinkorrektion).

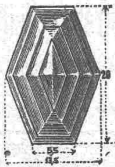


Koch & C^{ie}, Baumaterialien-Handlung, Basel

Telephon: Nr. 2977

vormals E. Baumberger & Koch

Telegr.-Adr.: Asphalt Basel



::: Falconnier's Glasbausteine :::

aus geblasenem Glase

Glas-Prismen und -Reflektoren

bringen Tageshelle in dunkle Räume



Schürmann's Anker - Eisen

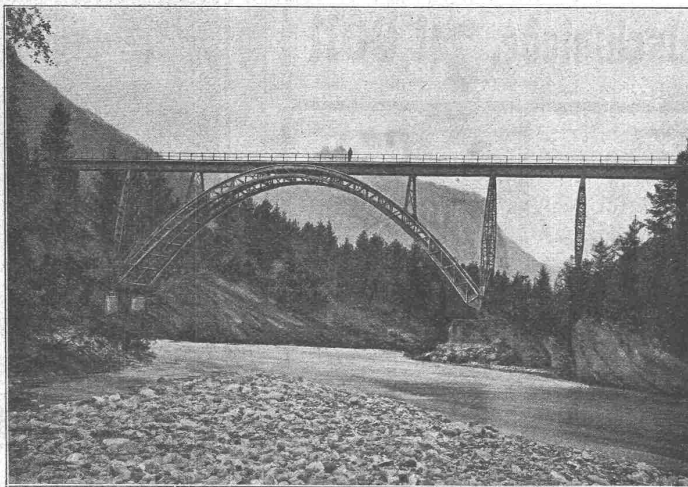
aus Siemens-Martin-Flusseisen. Werden auf der Baustelle kalt verarbeitet.

Nagelbare Bims-Dübelsteine

aus besonders geeignetem, präpariertem Bimsstein in schweizer. Backsteinformat 24 × 12 × 6 cm.

A.G. Alb. Buss & Co., Basel

Gesellschaft für Eisenkonstruktionen, Wasser- und Eisenbahnbau

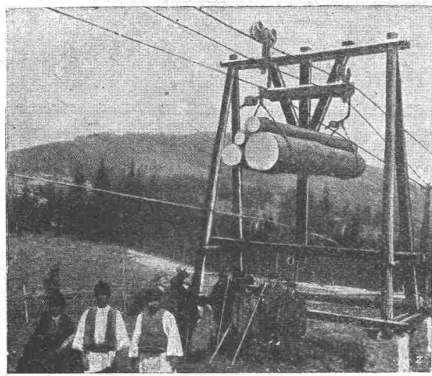


Eisenbahnbrücke über die Kauder.

Eisenkonstruktionen

Brücken
 Hochbau
 Stauwehnanlagen
 Masten
 Reservoirs
 Fenster (eigenes System)

Werkstätten in der Schweiz, in Deutschland
 und Italien.

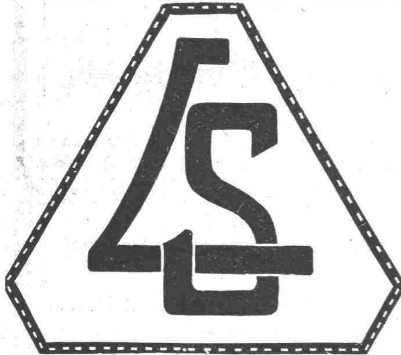


Ceretti & Tanfani Mailand

Spezialfabrik für
**Drahtseilbahnen und Trans-
portvorrichtungen.**

Weltreferenzen.

Generalvertreter für die Schweiz:
J. Brun & Cie., Nebikon.



Lang & Schmitt

vormals Lang-Bachmann & Co.

Zürich I, Hirschengraben Nr. 70/74
Telephon 1751.

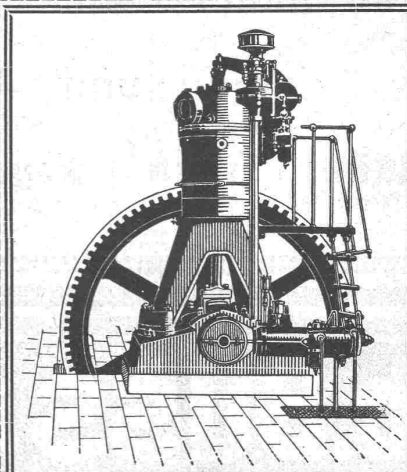
**Zentralheizungen aller Systeme
Moderne sanitäre Anlagen. ::**

Rohölmotoren

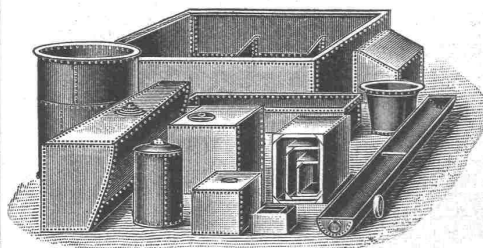
mit hervorragenden Neuerungen
und in modernster Bauart :: ::

liefert die

Akt.-Ges. Bächtold & Cie.
Steckborn.



H. Vogt-Gut A.-G., Kesselschmiede, Arbon



Dampfkessel jeder Grösse und System — Druckkessel — Heisswasser-Boiler —
Eiserne Fässer und Behälter in beliebiger Form und Grösse — Pontons —
Schiffschalen — Bagger-Maschinen — Wasserleitungen — Ventilationsleitungen —
Reparaturen — Autogene Schweiss-Arbeiten.

Erfindungs-Patente
Marken-Muster-
& Modell-Schutz im In- u. Ausland
H. KIRCHHOFER vormals
Bourry-Séguin & Co. ZÜRICH
1880.
Gegründet.

Advokat Wenger
Zürich I, Usterstrasse Nr. 12

besorgt speziell auch

Technisch. Recht

Reinigen

ganzer Neuheiten, sowie
Fabrikfenster etc. besorgt
auf all. Plätzen **Schweiz.**
Gebäude- und Glas-
reinigungs - Institut

R. Dietter-Erni & Co., Zürich
Hallwylstrasse — Telephon 2421.

J. Nörr, Zürich

77 Bahnhofstrasse II. Treppe

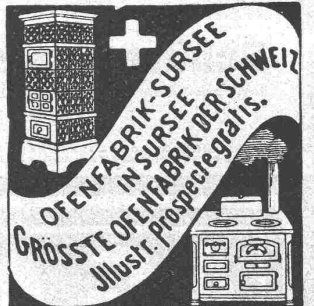
Vorteilhafte
Bezugsquelle

für imprägnierte starke

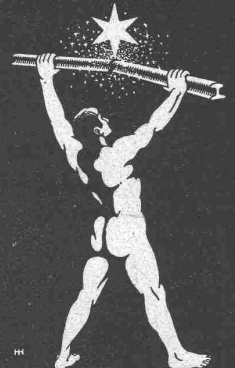
Strapaz-Kleider

Loden u. engl. Stoffe
meterweise,

moderne Massanfertigung.



AUTOGENWERK
+ SIRIUS +
+ G + M + B + H +



ACETYLEN-SAUERSTOFF
SCHWEISSANLAGEN
DUSSELDORF

Generalvertretung
für die Schweiz:

Joh. Wiederkehr, Zürich IV
Niklausstr. Nr. 3.

Menck & Hambrock

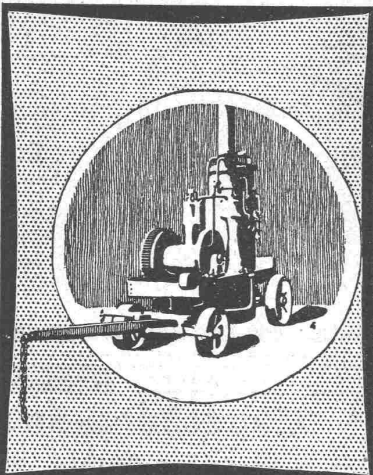
G. m. b. H.

Altona-Hamburg

Spezialgeräte für Bauunternehmer.

Unsere Spezialmaschinen sind infolge ihrer technischen Durchbildung heute zu den vollkommensten Maschinen ihrer Art zu zählen. Alle Einzelheiten, auf denen die Ueberlegenheit unserer Konstruktionen beruht, sind durch Patente in weitgehendem Masse geschützt.

Ueber 300 Löffelbagger geliefert!

**Fritz Marti, Bern**

Act.-Ges.

Vertreter für die Schweiz.

Löffelbagger, Patent-Einkettengreifer, Vierseil-Greifbagger, Dampf-Drehkrane, Duplex-Krane, Rammen aller Art und alle sonstigen Maschinen für Pfahlgründungen, als Spül-pumpen, Pfahlauszieher, Grundsägen, Windemaschinen, vor allem fahrbare Dampfwinden und Baulokomobile, Zentrifugalpumpen, stehende Querrohrkessel.

Alle gangbaren Maschinen auch zur **Miete!**



Ein Menck'scher Löffelbagger wird z. Z. vom Tiefbauamt der Stadt Zürich zur Abtragung des Hügels im Oetenbachareal in Zürich I verwendet.

**Lebens- und Unfallversicherung.**

Die unten genannten Anstalten haben mit dem Schweizerischen Ingenieur- und Architektenverein Verträge abgeschlossen, wonach Mitglieder dieses Vereins beim Abschluss von Versicherungen bedeutende Vergünstigungen geniessen. Die Mitglieder des Vereins werden zum Abschluss von Versicherungen eingeladen. Alle nähere Auskunft wird durch das Sekretariat, Seidengasse Nr. 9, Zürich I, sowie die Agenturen erteilt.

Schweizer. Lebensversicherungs- und Rentenanstalt in Zürich.

Gothaer Lebensversicherungsbank auf Gegenseitigkeit zu Gotha.

„La Genevoise“, Lebensversicherungsgesellschaft in Genf.

„Zürich“, Allgem. Unfall- und Haftpflichtversicherungs-Aktiengesellschaft in Zürich.

Schweizerische Unfallversicherungs-Aktiengesellschaft in Winterthur.

Kauf- oder mietweise Erstellung von

Elektrischen Betriebs-Anlagen

für Bau-Unternehmungen

Elektromotoren — Dynamos.

Ed. Schlæpfer & Cie., Elektr. Anlagen, Zürich-Wollishofen.

J. Rukstuhl, Basel

erstellt auf Grundlage vieljähriger Erfahrung

Centralheizungen

aller Systeme

Warmwasser — Niederdruckdampf etc

System „Considère.“**Umschnürter Beton.**

Schweiz. Patent.

Beton fretté.

Für Säulen (überhaupt Druckglieder), Unterzüge, Träger, **Pfähle**, Träger- und Bogen-Brücken, Maschinen-Fundamente etc. etc., höchste Leistung, geringster Eisen-Aufwand, wirtschaftlicher wie alle anderen Bügelsysteme; die Patente und Lizenzen in andern Staaten liegen nur in Händen von Weltfirmen, welche Industrie- und Ingenieurbauten grössten Stiles ausführen.

Lizenzen sind vergeben an die grössten Betonbaufirmen der Schweiz. Gesucht werden noch Lizenznehmer zu günstigen Bedingungen für das Ausführungsrecht von Fall zu Fall für die ganze Schweiz. Vor unberechtigter Ausführung wird **gewarnt**.

Verletzer werden unnachsichtlich verfolgt. Broschüren, Kostenvoranschläge und Bedingungen an ernste Reflektanten durch die **allein-ausführungsberechtigte Inhaberin und Firma:**

Ingenieur- u. Verwertungsbureau f. d. Schweiz. Considère-Patent, Luzern-Maihof.

Telegramm-Adresse: Betonfretté, Luzern.

Aus Zürich: HH. Locher & Cie., Maillart & Cie., Fietz & Leuthold, Tiefbau- und Eisenbeton-Gesellschaft, Theodor Bertschinger, S. Zipkes, Schweiz. Hohlsteindecken-Gesellschaft R. Faber A.-G., Morel & Cie., Sander & Co., Gull & Geiger, Baugeschäft.

Aus Basel: Betz & Cie., Ed. Zueblin & Cie., Ing. Binder-Friedrich, Jakob Tschopp, Baugeschäft.

Aus Luzern: J. Blattner, Gebr. Keller, A.-G., Int. Siegwartbalken-Gesellschaft.

Aus Bern: F. Pulfer, Andr. Beck, Architekt.

Aus St. Gallen: J. Merz & Cie., Theod. Seeger & Cie., Gebrüder Bonaria, Maillart & Cie.

Aus Neuchâtel: Société anonyme de Construction, Rychner frères.

Aus Lausanne: G. A. Meyer, A. Paris & L. Berthod, Jean Zumbrunnen.
Aus Genf: Poujoulat fils; L. Perrier, Entrepreneur; Ingenieur Geo. Schüle.

Aus Solothurn: Ed. Stüdeli.

Aus Fribourg: Ed. Fischer-Reydellet.

Aus Lenzburg: H. Fischer.

Aus Burgdorf: Ing. M. Schnyder.

Aus Brugg: Hunziker & Cie.

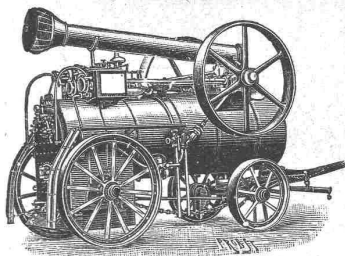
Aus Chur: Ing. Schmid, Weesen, mit Gebr. Caprez.

Aus Schaffhausen: Hablützel-Gasser.

Aus Baden: Baugeschäft Biland.

Fritz Marti Akt.-Ges., Bern.

Lager in Bern, Wallisellen
und Yverdon.



Verkauf und Vermietung von: Rollbahn-Material

Geleise, Wagen, Weichen, Drehscheiben,
Rädern und Radsätzen.

Lokomotiven — Bau-Maschinen

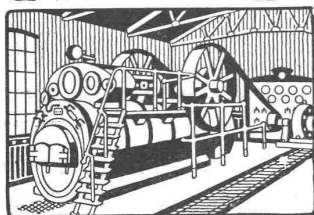
Lokomotiven vorrätig von 6—50 HP, Pumpen,
Steinbrech-Anlagen, Beton-Mischmaschinen
„Smith“, Motoren, Bauwinden für Dampf- und
elektrischen Betrieb. — Bagger-Maschinen,
Flaschenzüge, Laufkatzen etc.

Paris 1900, Brüssel u. Buenos Aires 1910: 4 Grands Prix

R. WOLF

Magdeburg - Buckau.

Vertreter: W. Thiele, Zürich.



Patent-Heissdampf-Lokomotiven

mit ventilloser Präzisions-Steuerung.
Originalbauart Wolf . . . 10—800 PS.

**Betriebsmaschinen von höchster
Vollendung u. Wirtschaftlichkeit.**

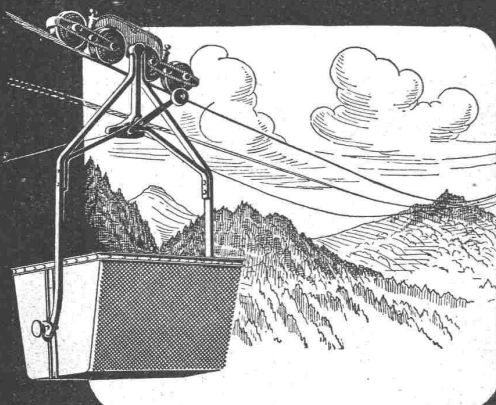
Zentrifugalpumpen für grosse und kleine Förderhöhen.

Gesamterzeugung über 800,000 PS

A. Jucker, Nachf. von Jucker-Wegmann,

Papierhandlung zum Hecht,
Schiffstraße 22,
Zürich

Grosses Lager von
Pauspapieren, Pausleinen
und Zeichenpapieren,
Rollen und Bogen,
in nur vorzüglichen Qualitäten
Holzzementpapier, Dach-
pappen, Bodenbelag- und
Teppich-Unterlag-Papiere.



J. Pohlig Akt. Ges. Cöln.

DRAHTSEILBAHNEN VERLADE-ANLAGEN EISENKONSTRUKTIONEN

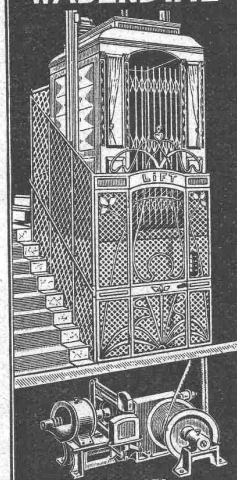
Mehr als 1900 Drahtseilbahnen in
allen Teilen der Welt gebaut. Hervor-
ragende Referenzen aus nördlichen
Ländern sowie aus den Tropen.

Man verlange Kataloge.

Vertreter für die Ost- und Zentralschweiz: H. v. Arx & Co., Zürich I' Seidengasse 16.
Vertreter für die übrige Schweiz: A. Bellasio-Wächter, Basel I.

Schluss-Termin für Annahme von Inseraten jeweils Dienstag Abend.

Gebr. Laue WÄDENSWIL



Gegr. 1878

**SPECIALITÄT
Lifts-Aufzüge**

Das patentierte Verfahren der Fundierungen mittels unserer

Konusbetonpfähle — Zylinderbetonpfähle

besteht darin, dass ein dünnwandiges Blechrohr mittels
eines Rammkernes in den Boden gerammt und dieses nach
dem Hochziehen des Kernes mit Beton ausgestampft wird.

Vorteile: Intensive Bodenverdichtung — Sofortiger Ar-
beitsbeginn — Billigstes System — Abschluss
des frischen Beton von dem schädlichen
Grundwasser.

Alleiniges Ausführungsrecht für die Schweiz:

Ackermann & Cie., München, Arco-Palais — Vertreter: Ing. Bolliger, Zürich

