

**Zeitschrift:** Schweizerische Bauzeitung  
**Herausgeber:** Verlags-AG der akademischen technischen Vereine  
**Band:** 59/60 (1912)  
**Heft:** 25

## **Werbung**

### **Nutzungsbedingungen**

Die ETH-Bibliothek ist die Anbieterin der digitalisierten Zeitschriften auf E-Periodica. Sie besitzt keine Urheberrechte an den Zeitschriften und ist nicht verantwortlich für deren Inhalte. Die Rechte liegen in der Regel bei den Herausgebern beziehungsweise den externen Rechteinhabern. Das Veröffentlichen von Bildern in Print- und Online-Publikationen sowie auf Social Media-Kanälen oder Webseiten ist nur mit vorheriger Genehmigung der Rechteinhaber erlaubt. [Mehr erfahren](#)

### **Conditions d'utilisation**

L'ETH Library est le fournisseur des revues numérisées. Elle ne détient aucun droit d'auteur sur les revues et n'est pas responsable de leur contenu. En règle générale, les droits sont détenus par les éditeurs ou les détenteurs de droits externes. La reproduction d'images dans des publications imprimées ou en ligne ainsi que sur des canaux de médias sociaux ou des sites web n'est autorisée qu'avec l'accord préalable des détenteurs des droits. [En savoir plus](#)

### **Terms of use**

The ETH Library is the provider of the digitised journals. It does not own any copyrights to the journals and is not responsible for their content. The rights usually lie with the publishers or the external rights holders. Publishing images in print and online publications, as well as on social media channels or websites, is only permitted with the prior consent of the rights holders. [Find out more](#)

**Download PDF:** 21.02.2026

**ETH-Bibliothek Zürich, E-Periodica, <https://www.e-periodica.ch>**

# Schweizerische Bauzeitung

**Abonnementspreis:**

Schweiz 20 Fr. jährlich  
Ausland 28 Fr. jährlich

**Für Vereinsmitglieder:**

Schweiz 16 Fr. jährlich  
Ausland 18 Fr. jährlich  
sofern beim Herausgeber  
abonniert wird

**WOCHENSCHRIFT****FÜR BAU-, VERKEHRS- UND MASCHINENTECHNIK**

GEGRÜNDET VON A. WALDNER, ING. HERAUSGEBER A. JEGHER, ING., ZÜRICH  
Verlag des Herausgebers. — Kommissionsverlag: Rascher & Cie., Zürich und Leipzig  
**ORGAN**

**Insertionspreis:**

4-gespalt. Petitzeile oder  
deren Raum 30 Cts.  
Haupttitelseite: 50 Cts.

Inserate ausschliesslich  
an Annoncen-Expedition  
Rudolf Mosse, Zürich  
und deren Filialen und  
Agenturen

DES SCHWEIZ. ING.- & ARCHITEKTEN-VEREINS & DER GESELLSCHAFT EHEM. STUDIERENDER DER EIDG. TECHN. HOCHSCHULE,

## Schweizerische Granitwerke A.-G., Bellinzona

**Zweibureau Zürich.**

Höchste Leistungsfähigkeit. Reichste Mannigfaltigkeit l. d. feinst. Granitsorten f. Hoch- u. Tiefbauten  
zu jeglicher Art gewöhnliche, sowie feine Arbeiten. Günstige Preislagen u. Lieferungsbedingungen.

ELEKTRISCHE  
HYDRAULISCHE  
TRANSMISSIONS-

PERSONEN- & WAREN-

# AUFZÜGE

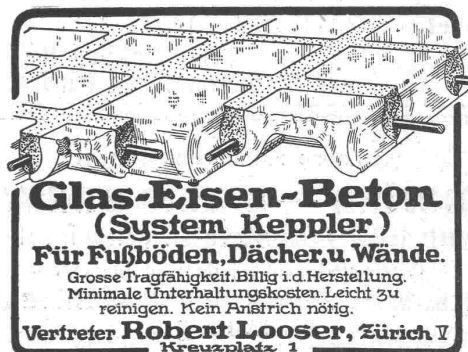
**SCHINDLER & C<sup>IE</sup>**

**.. LUZERN ..**

GEGRÜNDET 1874.

**STREBELWERK**  
HEIZKESSELFABRIK

**ZÜRICH.**



Für technische Vorarbeiten und Projektstudien im Bahnbau  
empfiehlt sich B. EMCH, Ingen.-Bureau, Bern.

# ARSAG LIFTS

Personen- & Warenaufzüge  
jeder Art.

**Aufzüge- & Räderfabrik Seebach**  
**SEEBACH-ZÜRICH.**

## Degersheim. Bauausschreibung.

Der Gemeinderat von Degersheim, im Auftrag des kant. Baudepartements, schreibt hiemit die

### Korrektion des Kähbaches

zur freien Konkurrenz aus. Die hauptsächlichsten Arbeiten haben rund nachfolgende Ausmasse:

Grabarbeit	400 m <sup>3</sup>
Rostholz	550 m <sup>3</sup>
Bruchsteinmauerwerk	50 m <sup>3</sup>
Betonmauerwerk	250 m <sup>3</sup>
Erdauffüllung	1500 m <sup>3</sup>

Pläne, Bauvorschriften und Vertragsbedingungen liegen beim hiesigen Gemeindamt zur Einsicht auf. Dasselbst können auch die Vorausmassverzeichnisse bezogen werden. Uebernahmsofferten sind verschlossen mit der Aufschrift „Krähbachkorrektur“ bis zum **23. Dezember 1912**, nachmittags 2 Uhr, dem Gemeindamt von Degersheim einzureichen. Die Oeffnung der Offerten erfolgt zur genannten Zeit auf dem hiesigen Gemeindehause.

Den Submittenten ist hiebei der Zutritt gestattet.

Degersheim, 12. Dezember 1912.

Die Gemeinderatskanzlei.

## Schweizerische Bundesbahnen Kreis II.

### Ausschreibung von Bauarbeiten.

Die Kreisdirektion II der Schweizerischen Bundesbahnen in Basel eröffnet Konkurrenz über die Lieferung und Montierung der **eisernen Vor- und Rampendächer** im Gesamtgewicht von etwa 94 Tonnen bei der neuen Transitpostanlage im Personenbahnhof Basel.

Pläne und Bedingungen sind im Bureau des Oberingenieurs, Leimenstrasse Nr. 2, Erdgeschoss in Basel, zur Einsicht aufgelegt, wo auch die Eingabeformulare bezogen werden können.

Auf Wunsch werden den Bewerbern die Pläne gegen Nachnahme von Fr. 10 zugestellt. Bei Einreichung eines Angebotes und unbeschädigter Rückgabe der Pläne wird dieser Betrag zurückerstattet.

Eingaben mit der Aufschrift „Eiserne Vor- und Rampendächer am Transitpostgebäude Basel“ sind bis 31. Dezember 1912 der unterzeichneten Kreisdirektion verschlossen einzureichen.

Die Angebote bleiben bis 31. Januar 1913 verbindlich.

Basel, den 13. Dezember 1912.

Kreisdirektion II  
der Schweizerischen Bundesbahnen.

Unsere Aufklärungsschrift

**Amerika — nichts anderes**

muß jeder Industrielle gelesen haben:

Gratis und franko jedem Interessenten.

**Zeitschrift Deutscher Maschinenbau**  
Würzburg 2.

## J. Rukstuhl, Basel

erstellt auf Grundlage vieljähriger Erfahrung

### Centralheizungen

aller Systeme

**Warmwasser — Niederdruckdampf etc**

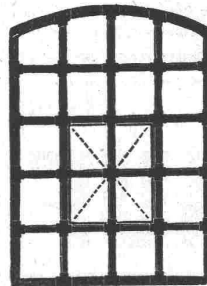
## Sponagel & Co., Zürich

Baumaterialien

Spezialgeschäft für keramische  
**Boden- und Wandbeläge**  
**Kunstglasurplatten : Wandbrunnen**  
**Mutz-Keramik.**

Generalvertreter erstklassiger Fabriken.  
Kunstgerechte Ausführung der Versetzarbeiten durch  
eigene, geschulte Facharbeiter.

Kataloge und Preislisten zu Diensten.  
Reichhaltige Muster-Ausstellung Sihlquai 139—143.



## Schmiedeeiserne Fenster

Schweiz. Patent Nr. 39,336

äußerst preiswürdig, dabei große Stabilität,  
gefalliges Aussehen und schnellste Lieferung.  
Zuverlässiges Verkitten. Absolute  
Sicherheit der Verbindungsstellen.

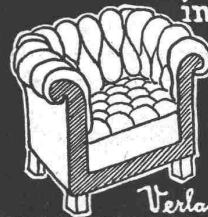
Prima Referenzen.

**M. Koch, Zürich**

Maschinenfabrik, Eisen- u. Brückenbau.

## Klub-Sessel

in echt Leder u. ganz Rosshaar  
von Frs. 150 an



Edmund Koch  
Stadelhoferstr. 9.  
ZÜRICH.

Verlangen Sie

Katalog

## Ehrat & Brühlmann

— Fabrik feuerfester Produkte in Lohn —

(Kanton Schaffhausen)

Wir empfehlen zu gefälliger Abnahme in bester  
Qualität für alle Arten Oefen und Feuerungsanlagen

## feuerfeste Steine

feuerbeständig bis 1600°. Nebst den kuranten  
werden alle Sorten Form- und Gewölbesteine nach  
Zeichnung hergestellt. — Mässige Preisansätze.



DEUTSCHE MASCHINENFABRIK,  
AKT. GES., DUISBURG.

VERTRETER: ING. EMIL FREY BASEL, GREIFENGASSE

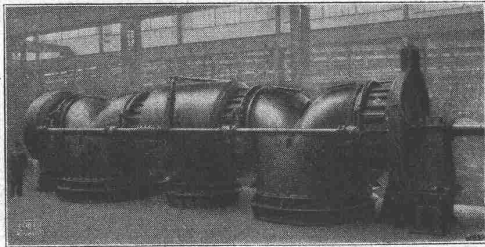




# ESCHER WYSS & C<sup>IE</sup>

Zürich  
& Ravensburg

Gegründet  
1805



## Eis- u. Kühl-Maschinen

in allen Grössen und für sämtliche Kühlzwecke für  
Eisfabriken, Schlachthäuser, Bierbrauereien,  
Markthallen, Molkereien, Metzgereien,  
Hotels, Schiffe usw. usw.

## Wasser-Turbinen

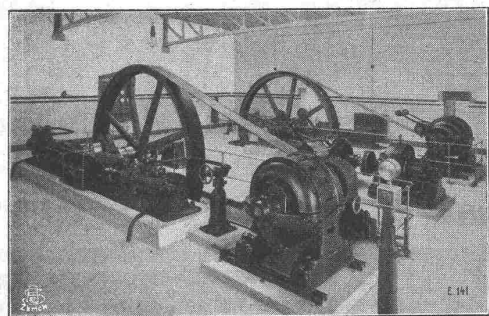
System „Francis“ und

Tangential-Freistrahlräder

Komplette Hochdruck-Rohrleitungen

Präzisions-Druck- und

Geschwindigkeits-Regulatoren.



Wenn Sie reell, prompt und gut bedient sein  
wollen, lassen Sie Ihre

### LICHTPAUSEN UND PLANDRUCKE

(TROCKENVERFAHREN) anfertigen bei:

**RENE ORBANN**

SIHLHOFSTR. 27, ZÜRICH, TELEPH. 1107.

woselbst Sie auch

HELIOGRAPHIE-U. PAUSPAPIERE, in QUALITÄT  
sehr preiswert beziehen können.

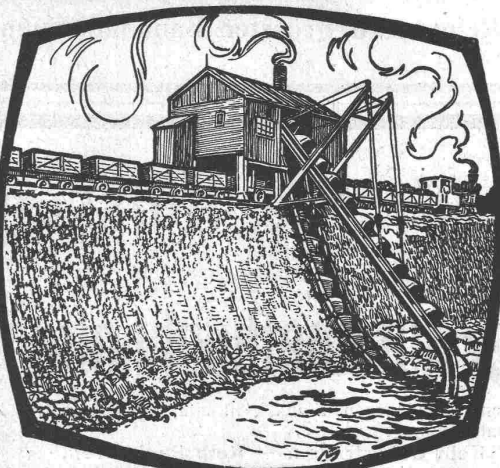


### Zürcher Glühlampen- Fabrik

Zürich I.

Metallfaden-  
Lampen

Zuverlässige  
Qualität



3 Löffelbagger } zur Zeit in der Schweiz  
2 Eimerkettenbagger } im Betrieb.

## Bagger

für elektrischen, Dampf- und Explosionsmotor-Betrieb.

Konstruktion Orenstein & Koppel

Eimerkettenbagger,

Löffelbagger,

Schwimmbagger.

Verkauf und Vermietung von Baggern,  
sowie Rollbahnmaterialien jeder Art.

Schweizerische Aktiengesellschaft

## Orenstein & Koppel

Zürich I.



# Schweizerische Bundesbahnen

Kreis II

## Konkurrenz-Eröffnung.

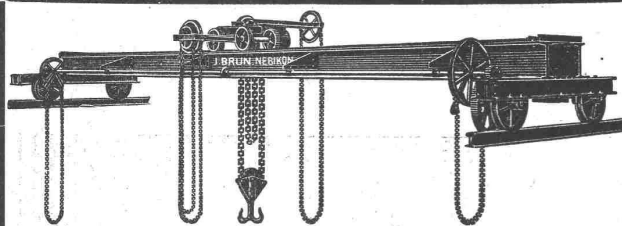
Die Kreisdirektion II der Schweizerischen Bundesbahnen in Basel eröffnet Konkurrenz über die Lieferung und Aufstellung von **3 Brückenwagen ohne Geleiseunterbrechung** für die Bahnhöfe **Lyss, Pruntrut und Zofingen.**

Die Uebernahmebedingungen können vom Bureau des Oberingenieurs, Leimenstrasse 2, Basel, bezogen werden.

Angebote mit der Aufschrift „Lieferung von Brückenwagen“ sind bis zum **10. Januar 1913** verschlossen der unterzeichneten Direktion einzureichen.

Die Angebote bleiben bis **15. Februar 1913** verbindlich. **Basel**, den 18. Dezember 1912.

Kreisdirektion II  
der Schweizerischen Bundesbahnen.



**J. Brun & Cie., Nebikon**  
liefern

**Laufkrane jeder Art.**



Spezialhaus sämtlicher wasserdichter Bekleidungsartikel,

als:



Regenmäntel  
Taucheranzüge  
Wasserhosen  
Wasserstiefel  
sämtl. Dichtungsmaterial f. techn. Zwecke.

Grubenjacken  
Pferdedecken u.  
Wagendecken a.  
Kautschuk

Preislisten und Voranschläge zu Diensten.

Gummiwarenfabrik

**H. Specker's Wwe., Zürich**

Kuttelgasse 19, mittlere Bahnhofstrasse.

# LITOSILO

anerkannt bester fugenloser

## Kunstholz-Bodenbelag.

Dauerhaft wie Eichenholz.

Prospekte, Muster, Zeugnissammlung gratis.

**Ch. H. Pfister & Co., Basel 7,**

Bautechnische Produkte und Unternehmungen.



# HELVETIA

**SCHWEIZ. UNFALL- u. HAFTPFLICHT-  
VERSICHERUNGSANSTALT IN ZÜRICH**

Gegründet auf Gegenseitigkeit  
Aller Gewinn den Versicherten

**Einzel; Reise; Landwirte;  
Dienstboten und Haftpflicht-  
Versicherungen.**

Zum Abschluss von Verträgen empfiehlt sich:  
≡ Die Direction & ihre Agenturen. ≡

## PETER & KILLIAS

vorm. LOUISONI & HOFMANN

Ingenieur- u. Vermessungsbureau

### Schlieren

empfehlen sich bestens für alle einschlägigen  
Arbeiten.

## Sicherheits-Sprengkapseln Sicherheits-Zündschnüre ::

in Ia. garantierten Qualitäten liefert

**A. Genner-Menzi**  
**Richterswil (Zürich)**

als Vertreter ganz erster Werke.

☛ Referenzen grösster Bahnbaufirmen.



## Sie müssen

sich die

## Automatbuchhaltung

anschaffen. — Genauen Einblick in alle Details und trotzdem Gruppenabrechnung.

**Kein Uebertragen. — Kein Punktieren.**

**Unbeschränkte Kontizahl.**

Verlangen Sie gratis Auskunft.

**Schweiz. Organisationsbureau Zürich:**  
Bahnhofstr. 72, Entresol. **J. Diemand.**

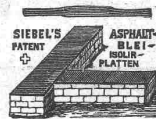
# Asphalt-, Beton- & Holzpfklärungs-Arbeiten

aller Art

**Koch & Cie., vormalis E. Baumberger & Koch, Basel**



Holzzement- und Dachpapp-Dächer, Asphalt-Kegelbahnen, Asphalt-Parkett, Plättchen-Beläge



Siebel's Asphalt-Blei-Isolierungen gegen Feuchtigkeit :: Isolierungen gegen Wärme und Kälte mit imprägnierten Korkplatten. — Mehrjährige Garantie für alle Arbeiten.

**Menck & Hambrock**

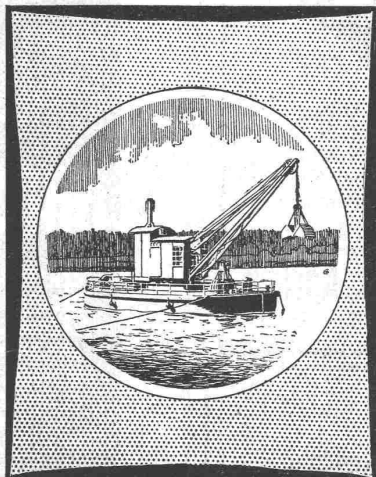
G. m. b. H.

**Altona-Hamburg**

Spezialgeräte für Bauunternehmer.

Unsere Spezialmaschinen sind infolge ihrer technischen Durchbildung heute zu den vollkommensten Maschinen ihrer Art zu zählen. Alle Einzelheiten, auf denen die Ueberlegenheit unserer Konstruktionen beruht, sind durch Patente in weitgehendem Masse geschützt.

**Ueber 400 Löffelbagger geliefert!**



**Fritz Marti, Bern**

Act.-Ges.

Vertreter für die Schweiz.

Löffelbagger, Patent-Einkettengreifer, Vierseil-Greifbagger, Dampf-Drehkrane, Duplex-Krane, Rammen aller Art und alle sonstigen Maschinen für Pfahlgründungen, als Spülpumpen, Pfahlauszieher, Grundsägen, Windmaschinen, vor allem fahrbare Dampfwinden und Baulokomobilen, Zentrifugalpumpen, stehende Querrohrkessel.

**Alle gangbaren Maschinen auch zur Miete!**

In der Schweiz arbeiten gegenwärtig Menck'sche Universal-Heissdampf-Löffelbagger: Vor dem Nordportal des neuen Hauenstein-Tunnels und in Vernier-Meyrin bei Genf.

**Franz Höen, Opt.-mech. Werkstätte, Bülach**

Genaue, saubere  
Ausführung

**Nivellierinstrumente**

für Bauzwecke etc. Fr. 115.—, 125.—, 175.— bis 400.—.

Prima Optik

Illustr. Preisliste gratis



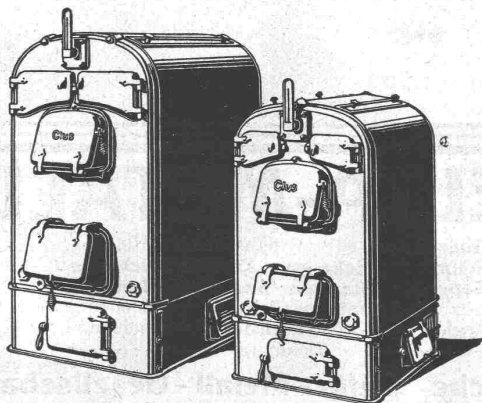
GESELLSCHAFT DER LUDW. VON ROLL'SCHEN EISENWERKE

FILIALE: **EISENWERK CLUS** KT. SOLOTHURN



**CLUSER HEIZKESSEL**

für Warmwasser- und Niederdruck-Dampfheizung, sowie für gewerbliche Anlagen. ..

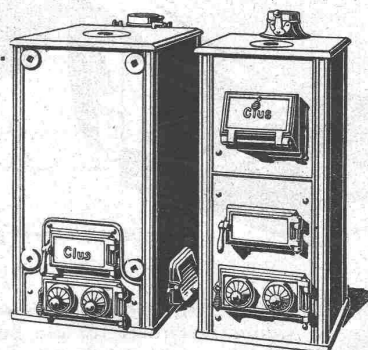


Bewährtes System.  
Bequeme Reinigung  
während dem Betriebe.  
Ueber 4700 Cluserkessel im Betriebe.

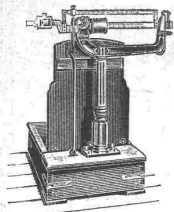
**.. Radiatoren ..**  
50 verschied. Modelle.

Rippenröhren und Rippenheizkörper, Wärmeplatten, Ventile, Formstücke, Flanschen in Guss- und Schmiedeisen.

Zu beziehen  
durch die Installationsfirmen.







## Dezimal- u. Laufgewichts- Waagen

in präziser Ausführung

empfiehlt

**Albert Wäckerlin, Waagenfabrik,  
Schaffhausen.**

Aeltester,  
bester Rauch-  
gasprüfer

# ADOS

Für  
rationelle  
Kohlenausnutzung  
in jedem Kessel-  
haue unentbehrlich

**ADOS, G. m. b. H., Aachen**

Vertreter: Merian & Lüthy, Basel.

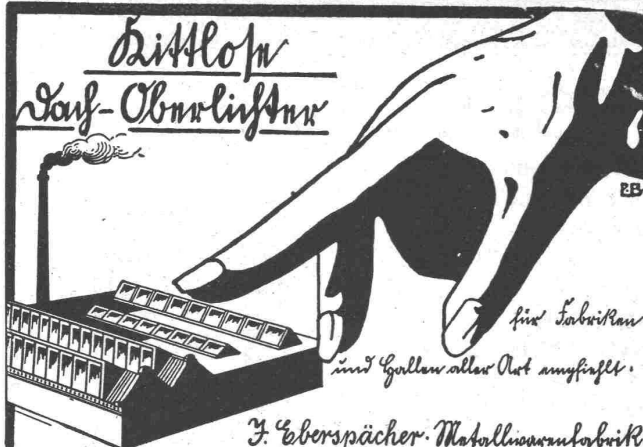


FACHMÄNNISCHE  
ELEKTRISCHE  
ANLAGEN  
JEDER  
ART

LEUCHTERLAGER  
MOTORENLAGER

BESUCHE  
ANSCHLÄGE  
KOSTENLOS

*Litho*  
*Loth-Oberrichter*



*J. Eberspächer Metallwarenfabrik  
Esslingen a. N.*

Vertriebsstellen in allen Hauptstädten von Rheingebiet bis an die Ostgrenze.  
Generalvertreter für die Schweiz:

**Martin Keller, Neu-Seidenhof, Zürich.**

**Ingenieur Adolf Salis, Zürich I,**  
Caspar Escher-Haus (Neumühlequai) Zimmer Nr. 27-28  
empfiehlt sich für die

Ausarbeitung von Projekten aller Zweige des Tiefbaues,  
Eisenbahn- und Strassenbauten,  
Kanalisationen, Wasserversorgungen, Wasserkraftanlagen,  
Bebauungsplänen, Uebernahme von Bauleitungen.

TELEPHON N° 4935

# CALOR & FRIGOR

RUD. LINDER, BASEL

ERZIelt

## GROSSE ERSPARNISSE

DURCH

BERATUNG  
BEGUTACHTUNG  
ÜBERWACHUNG  
ABNAHME  
KONTROLLE  
BETRIEB

BEI  
ZU PROJECTIERENDEN  
DEVISIERTEN  
IN  
MONTAGE BEGRIFFENEN  
FERTIGEN ODER  
BESTEHENDEN U.  
UNBEFRIEDIGENDEN

HEIZUNGSANLAGEN  
LÜFTUNGSANLAGEN  
WARMWASSER-  
VERSORGUNGEN  
THERMISCHEN ANLAGEN  
KÜHLANLAGEN.

GERICHTLICHE EXPERTISEN.  
BEI VÖLLIGER OBJECTIVITÄT & UNPARTEILICHKEIT.

○ **BETRIEBSCONTROLLE** ○  
IM JÄHRLICHEN ABONNEMENT.  
○ PAT. AUTOM. TEMPERATURREGLER ○

## Schäffer & Budenberg, G. m. b. H.

⚙ Maschinen- und Dampfkessel-Armaturen-Fabrik ⚙

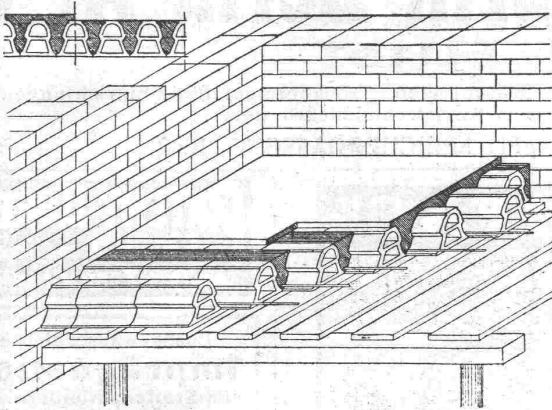
Filiale Seebach bei Zürich, Post- und Bahnstation  
Oerlikon.

## DELTA-METALL

**Gußstücke** jeder Grösse nach Modellen.  
**Schmiedestücke** jeder Art nach Zeichnung.  
**Gepresste Stangen und Profil-Leisten,**  
**Gesenk-Schmiedestücke** in verschiedenen  
Legierungen von höchster Festigkeit und  
Dehnung.

**Deutsche Delta-Metall-Gesellschaft**  
Alexander Dick & Co., Düsseldorf - Grafenberg.





⊕ PATENT No. 55494.  
D. R. P. 240007 UND AUSLAND-PATENTE.

# BAUER & ALBRECHT

TECHNISCHES BUREAU  
UNTERNEHMUNG FÜR BETON- UND  
EISENBETON-BAU

**ZÜRICH**  
STAMPFENBACHSTR. 19  
TELEPHON 10667

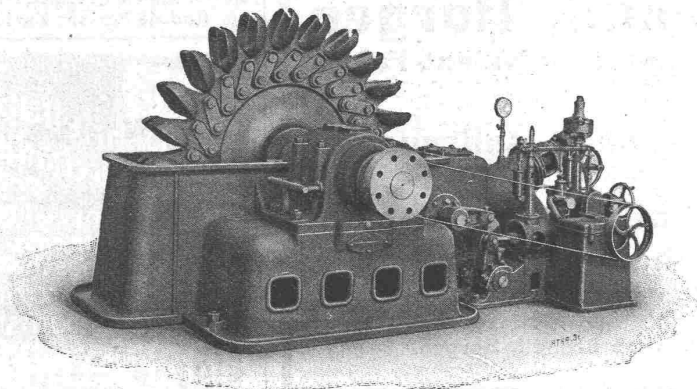
**STUTT GART**  
ALEXANDERSTRASSE 160  
TELEPHON 7510

SPEZIALITÄT:

**HOHLKÖRPERDECKEN**  
**PATENT WÖRNER**

LIZENZEN FÜR KLEINERE BEZIRKE ZU VERGEBEN.

## S. A. des Ateliers PICCARD, PICTET & C<sup>IE</sup>, GENÈVE



Turbine Pelton de 6300 HP. avec régulateur à double action.  
730 mètres de chute, 500 tours par minute.

**TURBINES**

**Hydrauliques**

pour toutes chutes et tous débits

**RÉGULATEURS**

à pression d'huile

**RÉGULATEURS à DOUBLE ACTION**

pour turbines Pelton

évitant complètement les sur-  
pressions dans les conduites.

Gesellschaft der L. v. Roll'schen Eisenwerke, Gerlafingen.

Werk: **GIESSEREI BERN** in Bern.

Konstruktionswerkstätten.

„Grand Prix“ an der Internationalen Ausstellung Mailand 1906 —  
„Grand Prix“ an der Internationalen Ausstellung der Anwendungen  
der Elektrizität in Marseille 1908. — „Hors Concours“ an der  
Internationalen Ausstellung Turin 1911 für Seilbahnen und  
Zahnstangenoberbau.



Spezialfabrik für  
**Schleusenanlagen**

für Wehre und Kanäle in jeder Grösse  
und nach verschiedenen Systemen.

**Gleit- und Rollschützen.**

Andere Spezialitäten der Firma:

Hebezeuge, Eisenbahnmaterial, Seilbahnen  
:-: und Zahnradbahn-Oberbau. :-:

Nähere Angaben und Projekte, sowie Referenzen zu Diensten.

# Centralheizungs-Fabrik Bern, A.-G.

vormals J. Ruef

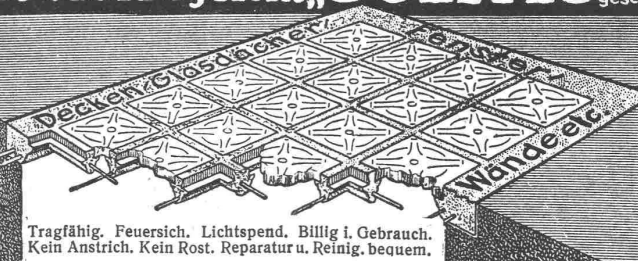
empfiehlt sich zur Erstellung von Zentralheizungen aller Systeme; Wäscherelen, Tröcknerelen, Bade-Einrichtungen und Desinfektions-Apparate, Glesserei, Kupfer- und Kesselschmiedearbeiten.

Fabrik: STATION OSTERMUNDIGEN. — Depot: SPEICHERGASSE 35, BERN.

## Glas-Eisenbeton System „SOLFAC“<sup>ges. gesch.</sup>

ca  
**7500**  
qm

in 3/4 Jahr verkauft,  
mithin eine  
**Glänzende Kritik**  
der  
**Baukreise**



Tragfähig. Feuersich. Lichtspend. Billig i. Gebrauch.  
Kein Anstrich. Kein Rost. Reparatur u. Reinig. bequem.

Allgemeine  
Berlin W.15

**STERN-PRISMEN-Gesellschaft**

Generalvertreter für die Schweiz: Balduin Weisser's Söhne & Cie., Zürich & Basel.



## Heinrich Brändli, Horgen

Asphalt-, Dachpappen- und Holzzement-Fabrik

empfiehlt sich zur Uebernahme von

**Asphalt-Arbeiten • Asphalt-Isolierungen**

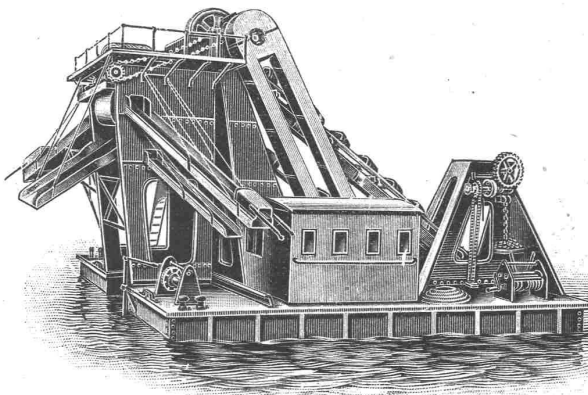
zweckentsprechend für Hoch- und Tiefbauten.

**Asphalt-Kegelbahnen, säurefeste  
Asphaltbeläge**

in nur bewährter fachgerechter Ausführung.

Telegramme, Telephon: **Heinrich Brändli, Horgen.**

## H. VOGT-GUT A.-G., ARBON.



**Baggermaschinen. Eiserne Lastschiffe.**

## PATENT-BUREAU

E. BLUM & C<sup>o</sup> DIPL. INGENIEURE

GEGRÜNDET 1878 - ZÜRICH - BAHNHOFSTR. 74

Porös- wasserdichte

### Imprägnation

von Stoffen, Kleidern etc.  
besorgt nach langj. Erfahrung die  
**Imprägnieranstalt (Zander)**  
Baden (Aargau).

Prospekte verlangen.

**Zu kaufen gesucht**

ein kleiner gebrauchter

### Kassenschrank.

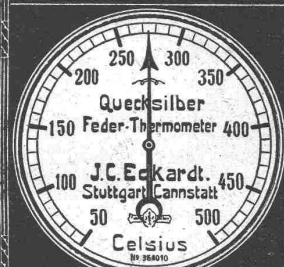
Offerten unter Chiffre Z.C.5178  
an die Annoncen-Expedition

**Rudolf Mosse, Zürich.**

**Rohrleitungen  
u. Blecharbeiten**  
aller Art  
Spezialität:  
Genietete und  
geschweisste  
Blechrohre  
Blechschnitten  
**Hch. Bertrams**  
Basel

Hochbau Tiefbau Technik  
Mod. Neubau Konstanzt  
Prospekt frei Bodensee  
Maschinenbau, Elektrotechnik.

## Thermometer

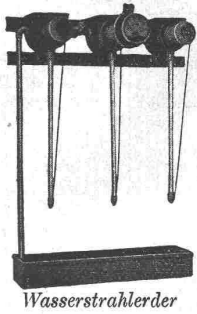


mit und ohne  
Registriervorrichtung

Vertreter für die Schweiz:

**Carl Weller & Cie., Zürich V. Kasinostrasse 3.**



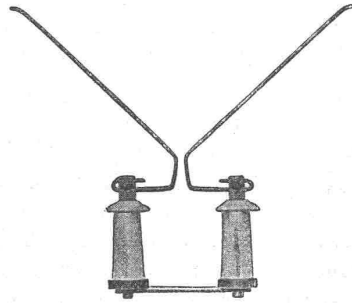


Wasserstrahlerder

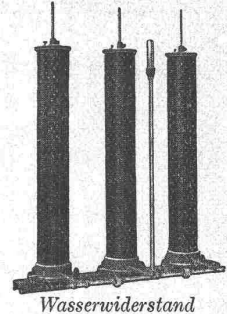
## Carl Maier, Schaffhausen

Fabrik elektrischer Apparate

**Motorschaltkasten**  
**Oelschalter**



**Freileitungsschalter**  
**Blitzschutzapparate**



Wasserwiderstand

## Leitungsstangen

gemäss eidgen. Vorschriften mit Kupfervitriol imprägniert liefert die  
**Imprägnier-Anstalt Emmenthal**  
E. Lüthi, Burgdorf.

## Stat. Berechnungen

jeder Art (stat. unbest. Systeme) Projekte, Bauleitung, Expertisen.

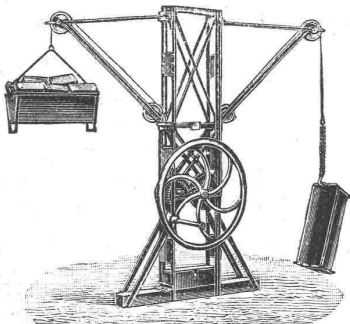
Spezialität: Eisenbeton im Hoch- und Tiefbau.  
H. Binder-Friedrich, Ingenieur, Basel.



## Hebezeuge für das Baufach.

Flaschenzüge, Spezialität: Schraubenflaschenzüge „Securapid“  
Laufkatzen,  
Winden,  
Krane etc. etc.

Spezialität:  
**Bauaufzüge.**



**J. Ruegger & Co**

Maschinenfabrik  
Basel, Hochstrasse Nr. 34.

## Thonwerk Biebrich A.-G.

Chamottefabrik  
Biebrich am Rhein.

**Hochfeuerfeste u. säurebeständige Produkte.**

Normal- und Façonsteine aller Art, Chamottemörtel, Retorten, Muffeln etc. Bau kompletter Ofenanlagen.

Beste Referenzen und Zeugnisse aus der Schweiz.



Fabrikzeichen

## A.-G. Kesselschmiede Richterswil

# Stauwehr-Anlagen



Stauwehranlage Altstetten (4 Öffnungen à 15 Meter)

### Uebrige Spezialitäten:

Brücken- und Eisenkonstruktionen,  
Baukranen,  
Dampfkessel,  
Mechan. Rostbeschicker,  
Turbinenrohrleitungen,  
Apparate für diverse Industrien,  
Holz dampfe-Anlagen,  
Reservoirs.

Feinste Referenzen.

Sämtliche Blecharbeiten bis zu den grössten Abmessungen.



# Theodor Fischer, Wohnhausbauten

mit einer Einleitung von **Dr. G. Keyssner, Stuttgart**

12 Seiten Text und 132 Seiten Abbild. fotogr. Aufnahmen der Fassaden, von Rissen, Schnitten und geometrischen Zeichnungen  
**Preis elegant gebunden 10 Mark**

Theodor Fischers Wohnhausbauten verdienen nicht weniger Beachtung als seine öffentlichen Gebäude, die seinen Namen berühmt gemacht haben. Von besonderer Wichtigkeit sind neben den Einzelhäusern die Miet- und Kleinwohnungshäuser, die auch die städtebauliche Tätigkeit Fischers zeigen. Die Publikation bietet eine Fülle von Anregungen für jeden Baukünstler.

**Lieferung durch alle Buchhandlungen oder direkt gegen  
Voreinsendung des Betrages oder gegen Nachnahme.**

**E. H. Friedrich Reisner, Leipzig, Salomonstrasse 10L.**

## Original - Stigler - Aufzüge

Elektrische, Hydraulische, Transmissions-Anlagen für Personen- und Warenbeförderung. **Monatlicher Umsatz 150 bis 200 Aufzüge. Ueber 12000 Anlagen im Betrieb.** Offerten und Prospekte durch

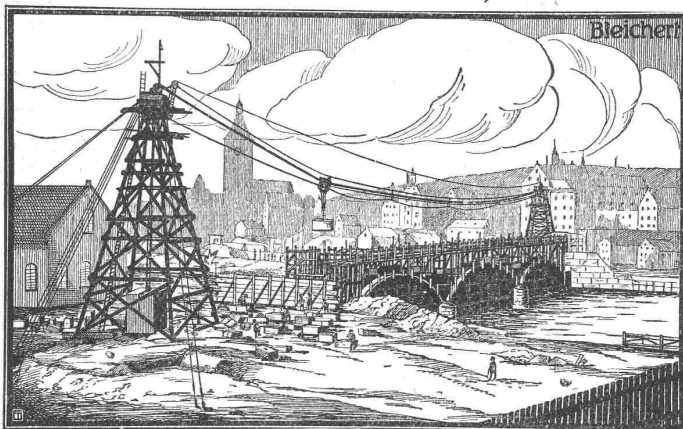
**Ingenieur Alf. Honegger, Freigutstrasse Nr. 12, Zürich II.**

**Oehler & Co.**  
**Aarau**  
**Eisen- und Stahlwerke**

empfehlen als Spezialität:

**Transportanlagen**  
jeder Art

für Stück- und Massengüter, wie Aufzüge, Elevatoren, Transportschnecken, Förderrinnen, Hängebahnen, Band- und Schaukel-Transporteure, Verladeeinrichtungen, Kohlenbeschickungsanlagen etc. etc.



**Adolf Bleichert & Co.**

Leipzig 38. Transportanlagen aller Art.

Kabelkrane f. Brücken- u. Talsperrenbauten, Ausschachtungsarbeiten usw.

Drahtseilbahnen und Elektrohängebahnen

**Gen.-Vertr. für die Schweiz: Rob. Aebi & Co., Zürich I.**