

**Zeitschrift:** Schweizerische Bauzeitung  
**Herausgeber:** Verlags-AG der akademischen technischen Vereine  
**Band:** 59/60 (1912)  
**Heft:** 24

## **Werbung**

### **Nutzungsbedingungen**

Die ETH-Bibliothek ist die Anbieterin der digitalisierten Zeitschriften auf E-Periodica. Sie besitzt keine Urheberrechte an den Zeitschriften und ist nicht verantwortlich für deren Inhalte. Die Rechte liegen in der Regel bei den Herausgebern beziehungsweise den externen Rechteinhabern. Das Veröffentlichen von Bildern in Print- und Online-Publikationen sowie auf Social Media-Kanälen oder Webseiten ist nur mit vorheriger Genehmigung der Rechteinhaber erlaubt. [Mehr erfahren](#)

### **Conditions d'utilisation**

L'ETH Library est le fournisseur des revues numérisées. Elle ne détient aucun droit d'auteur sur les revues et n'est pas responsable de leur contenu. En règle générale, les droits sont détenus par les éditeurs ou les détenteurs de droits externes. La reproduction d'images dans des publications imprimées ou en ligne ainsi que sur des canaux de médias sociaux ou des sites web n'est autorisée qu'avec l'accord préalable des détenteurs des droits. [En savoir plus](#)

### **Terms of use**

The ETH Library is the provider of the digitised journals. It does not own any copyrights to the journals and is not responsible for their content. The rights usually lie with the publishers or the external rights holders. Publishing images in print and online publications, as well as on social media channels or websites, is only permitted with the prior consent of the rights holders. [Find out more](#)

**Download PDF:** 19.02.2026

**ETH-Bibliothek Zürich, E-Periodica, <https://www.e-periodica.ch>**

# Schweizerische Bauzeitung

**Abonnementspreis:**

Schweiz 20 Fr. jährlich  
Ausland 28 Fr. jährlich

**Für Vereinsmitglieder:**

Schweiz 16 Fr. jährlich  
Ausland 18 Fr. jährlich  
sofern beim Herausgeber  
abonniert wird

**WOCHENSCHRIFT**

**FÜR BAU-, VERKEHRS- UND MASCHINENTECHNIK**

GEGRÜNDET VON A. WALDNER, ING. HERAUSGEBER A. JEGHER, ING., ZÜRICH

Verlag des Herausgebers. — Kommissionsverlag: Rascher & Cie., Zürich und Leipzig

**ORGAN**

DES SCHWEIZ. ING.- & ARCHITEKTEN-VEREINS & DER GESELLSCHAFT EHEM. STUDIERENDER DER EIDG. TECHN. HOCHSCHULE.

**Insertionspreis:**

4-gespalt. Petitzeile oder  
deren Raum . . 30 Cts.  
Haupttitelseite: 50 Cts.

Inserate ausschliesslich  
an Annoncen-Expedition  
Rudolf Mosse, Zürich  
und deren Filialen und  
Agenturen

## FENSTER- FABRIK :: KIEFER ZÜRICH

IA. REFERENZEN

**PATENT: SCHIEBEFENSTER** eigener Konstruktion, Flügel in Metallführungen (zwecks Erhöhung der Solidität und zum Schutze des Farbanstriches der Seitengeläufe) und zur bequemen Reinigung zimmerwärts klappbar. Tadellose, spielend leichte Funktion. auch in die Brüstung versenkbar.

**PATENT: Für bewährte, solide DOPPELVERGLASUNGS-KONSTRUKTION** in 4, 5 und 6 cm Scheibendistanz; niedere Herstellungskosten.

**PATENT: WETTERSCHENKELVERSCHLUSS.** Absolute Garantie für wind- und wasserdichten Abschluss.

**PATENT: VERDECKTE KLAPPFLÜGEL-FALZSCHEERE.** Durch jede Eisenhandlung beziehbar; No. 27008.

**GRÖSSTES ETABLISSEMENT DIESER BRANCHE DER SCHWEIZ**

ELEKTRISCHE  
HYDRAULISCHE  
TRANSMISSIONS.

PERSONEN- & WAREN-

## AUFZÜGE

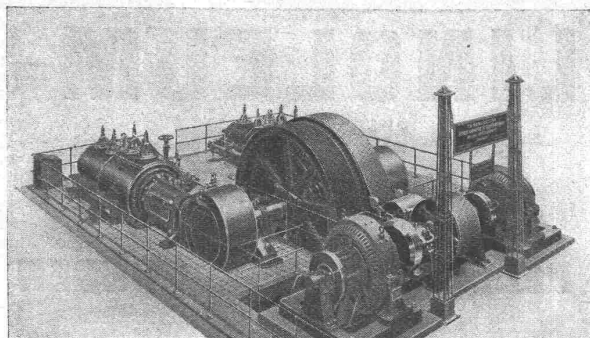
SCHINDLER & CIE

:: LUZERN ::

GEGRÜNDET 1874.

## Berlin-Anhaltische Maschinenbau A.-G., Dessau

Grösste Werke Europas für die Herstellung von Triebwerken



Zur Uebertragung von 800 PS werden von dem 24rilligen Schwungrad unter Anwendung einer von uns gelieferten Bandage nur 805 mm benötigt.

## Lenix-Getriebe

Grosse Uebersetzungen bei kürzestem Achsenabstand. Kein Zwischenvorgelege. Raumersparnis. Gering belastete Lager und Wellen. Unbedingte Betriebssicherheit

Listen u. Prospekte stehen Interessenten jederzeit gerne zur Verfügung

Telegramm - Adresse: **Bamag - Dessau**

Vertreten in der Schweiz durch das

## Technische Bureau Zürich

Kornhausstrasse 26 — Fernsprecher 8173 — Bamag - Zürich

## ARSAG LIFTS

Personen- & Warenaufzüge  
jeder Art

Aufzüge- & Räderfabrik Seebach  
**SEEBACH-ZÜRICH.**

**Adelboden (Berner-Oberland)****Ausschreibung**

Die Erstellung eines rationellen Dorfplanes für die Ortschaft **Innerschwand, Adelboden und Umgebung** (Berner-Oberland), mit Einbezug des Alignements und Hydrantenetzes, in mehreren Doppeln wird hiermit zur freien Konkurrenz ausgeschrieben. Ausführungstermin Frühling 1913. Offerten beliebe man zu Händen des Gemeinderates von **Adelboden** der dortigen **Gemeindeschreiberei** bis zum Jahresschluß verschlossen einzureichen.

Gemeinderat Adelboden.

**Bauausschreibung.**

Die **Korporation Uzwil** eröffnet Konkurrenz über nachfolgende Arbeiten und Lieferungen zur Erweiterung der Wasserversorgung:

- 1) Liefern und Legung von ca. 600 m Hochdruckröhren 150 mm  $\varnothing$  mit den nötigen Schiebern und Formstücken nebst Oberflurhydranten;
- 2) Sämtliche Grabarbeiten.

Pläne, Eingabeformulare und Uebernahmsbedingungen können bei Herrn **J. Kopp**, Präsident, eingesehen werden und sind bezügliche Offerten bis **spätestens Mitte Dezember a. c.** verschlossen mit der Aufschrift „Rohrnetzerweiterung“ einzureichen.

**Aarekorrektur unterhalb Olten.****Bauausschreibung.**

Das Elektrizitätswerk Olten-Aarburg in Olten eröffnet im Auftrag des Korrekptionsunternehmens Konkurrenz über die Ausführung der Aarekorrektur unterhalb der Strassenbrücke Olten-Winzgau.

In der Hauptsache sind auszuführen resp. zu liefern:

<b>Abtrag</b>	m <sup>3</sup> 59 000
<b>Steinwurf</b>	m <sup>3</sup> 14 000
<b>Uferpflasterung</b>	m <sup>2</sup> 14 000
<b>Andecken von Humus und Rasen</b>	m <sup>2</sup> 20 000
<b>Zementröhren</b>	m 300

Pläne und Bedingungen sind im Bureau der A.-G. „Motor“ in Baden vom **16.—21. Dezember** aufgelegt, wo auch die Eingabeformulare bezogen werden können.

Angebote mit der Aufschrift „Eingabe betreffend die Aarekorrektur im Hasli“ sind bis **5. Januar 1913** an die A.-G. Motor in Baden, verschlossen einzureichen.

Die Angebote bleiben bis Ende Februar 1913 verbindlich.

Olten, den 10. Dezember 1912.

Im Auftrag des Korrekptionsunternehmens:  
**Elektrizitätswerk Olten-Aarburg.**

**Degersheim.****Bauausschreibung.**

Der **Gemeinderat von Degersheim**, im Auftrag des kant. Baudepartements, schreibt hiemit die

**Korrektion des Krähbaches**

zur freien Konkurrenz aus. Die hauptsächlichsten Arbeiten haben rund nachfolgende Ausmasse:

<b>Grabarbeit</b>	400 m <sup>3</sup>
<b>Rostholz</b>	550 m <sup>3</sup>
<b>Bruchsteinmauerwerk</b>	50 m <sup>3</sup>
<b>Betonmauerwerk</b>	250 m <sup>3</sup>
<b>Erdauffüllung</b>	1500 m <sup>3</sup>

Pläne, Bauvorschriften und Vertragsbedingungen liegen beim hiesigen Gemeindamt zur Einsicht auf. Dasselbe können auch die Vorausmassverzeichnisse bezogen werden. Uebernahmsofferten sind verschlossen mit der Aufschrift „**Krähbachkorrektur**“ bis zum **23. Dezember 1912**, nachmittags 2 Uhr, dem Gemeindamt von Degersheim einzureichen. Die Oeffnung der Offerten erfolgt zur genannten Zeit auf dem hiesigen Gemeindehause.

Den Submittenten ist hiebei der Zutritt gestattet.

Degersheim, 12. Dezember 1912.

Die Gemeinderatskanzlei.

**Konkurrenzausschreibung**

über Ausführung resp. Lieferung von

Gipserarbeiten  
Glaserarbeiten  
Fensterbeschlägen  
Rolladen

zum Kollegiengebäude

**Schreinerarbeiten zum Biologischen Institut des Neubaues der Universität Zürich.**

Eingabetermin **27. Dezember 1912**. Näheres siehe kantonales Amtsblatt.

Zürich, den 11. Dezember 1912.

Für die kantonale Bauverwaltung,  
Die Bauleitung: **Curjel & Moser.**



Sie müssen

sich die

**Automatbuchhaltung**

anschaffen. — Genauen Einblick in alle Details und trotzdem Gruppenabrechnung.

**Kein Uebertragen. — Kein Punktieren.**  
**Unbeschränkte Kontizahl.**

Verlangen Sie gratis Auskunft.

**Schweiz. Organisationsbureau Zürich:**  
Bahnhofstr. 72, Entresol. **J. Diemand.**

Spezialfabrik für Lichtpauspapiere

**Zürich - A. Messerli - Bern**

Aelteste schweizerische Lichtpausanstalt

Gegründet in Zürich 1876

liefert prompt und billig unter Garantie:

**Lichtpauspapiere** eigener, bewährter Fabrikation,  
**Lichtpausapparate** div. Systeme, pneumat. u. elektr.  
**Lichtkopien** auf blauem, weissem u. braunem Grund.  
**Plandruck** (Trockendruckverfahren) schwarz u. farbig.

**LINOLEUM-Unterlagen**

Litosilo-Kunstholz-Estrich  
Bims-Estrich mit Planolin-Abglättung  
Kork-Estrich

**PLANOLIN - AUSEBNUNGEN**

sofort trocknend

**Ch. H. Pflster & Co., Basel 7.**

**SIEMENS-SCHUCKERT-WERKE**

Zweibureau-Zürich

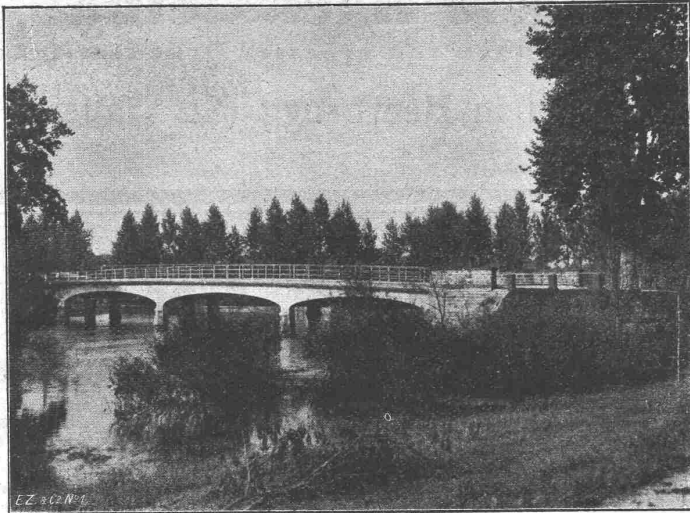
liefern in bekannter vorzüglicher Ausführung stationäre und transportable

**Staubsauganlagen**

D. R. P. und  $\oplus$  Patent

Detaillierte Offerten kostenlos





Brücke über die Sauer bei Selz (Elsass)

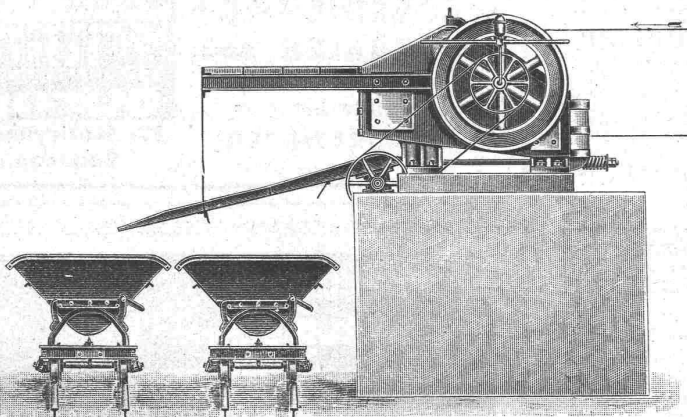
## Ed. Züblin & C<sup>ie</sup>

Ingenieurbureau und Unternehmung für  
 — Beton- und Eisenbetonbau —

### Basel

Strassburg i. E., Duisburg, Kehl a. Rh.,  
 Stuttgart, Triest, Mailand, Brüssel.

Eisenbetonpfahlgründungen, Fun-  
 dierungen, Brücken, Silos, Reser-  
 voirs, Industriebauten etc. etc.

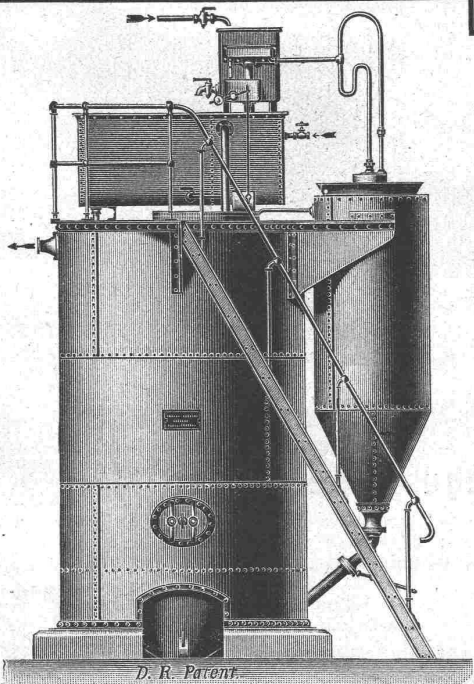


Robert Aebi & Co., Zürich I.

## Steinbrecher

Neueste schmiedeiserne Konstruktion  
 mit und ohne Sandwalzwerk. ..

Viele Maschinen im Gebrauch. — Beste Referenzen.



## Komplette Dampfkessel-Anlagen

Steinmüllerkessel und Ueberhitzer  
 Wanderplanrost D. R. P.  
 Economiser m. selbsttätigen Kratzeisen D. R. P.  
 Rohrleitungen  
 Flüssigkeitsmesser D. R. P.  
 Automat. Wasserreiniger D. R. P.

Die einzelnen Ab-  
 theilungen geleitet  
 von erfahrenen  
 Spezial-Ingenieuren

Sichere Garantien für die Gesamt-Anlage.

**L. & C. Steinmüller, Gummersbach,** Rheinland  
 Röhrendampfkessel- und Ueberhitzerfabrik.

Gegründet 1874.

Nähere Auskunft erteilt: Fritz Marti Akt.-Ges., Bern.

## Garantiert salpeterfreie Backsteine

Voll-, Loch- und Hohlsteine in allen Dimensionen von grösster Druckfestigkeit  
liefern

**J. Schmidheiny & Cie., Ziegelfabriken in Heerbrugg (St. Gallen)**

Telegramm-Adr.: Schmidheiny, Heerbrugg.

(Fabriken in Heerbrugg, Kronbühl, Horn a. B.)

Telephon Nr. 604.

Referenzen und Prüfungsatteste stehen zur Verfügung.

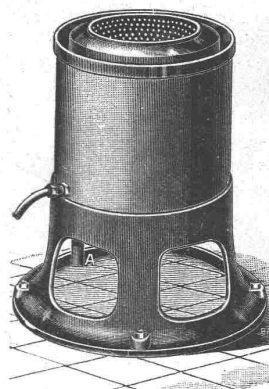
Atelier  
Metropol  
Zürich

*Sanitäre  
Anlagen*

*Reparaturen*

*Zentralheizungen!*

**Rathgeb & Mayer**  
• ZÜRICH •  
BADENER/TR. 60. \ TEL: 5458.



## Wäscherei-Maschinen

für

**Hand- und Kraftbetrieb.**

Rationeller, einfacher Betrieb bei grosser Ersparnis an Zeit und Material und grösster Schonung der Wäsche.

Garantie. la Referenzen.

Besichtigen Sie Musterausstellung.

**A. Schulthess & Co**

Zürich — Waldshut.

## Beizarbeiten! Wertvoll Beizarbeiten!

für Interessenten und Kenner.

Tadellose, fleckenreine, exakte und kräftige Beizung auf Tannenholz, in den verschiedensten Nüancen, führt aus nach eigenem Verfahren unter aller Garantie

**Jos. Rothheimer-Eigenheer, Spezialist**

Zürich III, Zypressenstrasse 144.

**MEYNADIER & C<sup>IE</sup>**

**ZÜRICH**

Isoliermaterialien

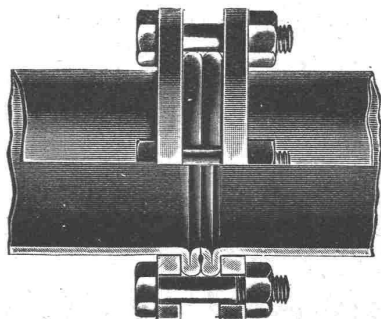
aller Art

für Bauzwecke



**Durotec**  
für Isolierungen und Bedachungen.

Düsseldorf 1902: Goldene Ausstellungs-Medaille.



Düsseldorf 1902: Goldene Staats-Medaille.

**Mannesmannröhren-  
Werke, Düsseldorf**

liefern

**Rohrleitungen für Hochdruck**

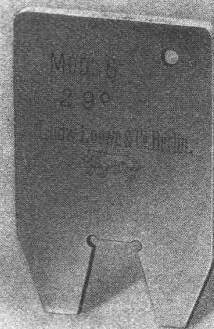
aus nahtlosem Mannesmann-Stahlrohr mit patentierter Doppelbördel-Flansch-Verbindung u. a. Verbindungs-Arten.

Grosse Längen. Höchste Betriebs-Sicherheit.

Vertreter:

**Bernh. Meyer, Postf. Bahnhof, Zürich.**

**Werkzeuge, Präzisions-**  
**Werkzeugmaschinen,**  
Normale Maschinen-Elemente  
Fabrikat Ludw. Loewe & Co u. andere Firmen liefert nur in  
Rud. Falkner, Ing. Basel



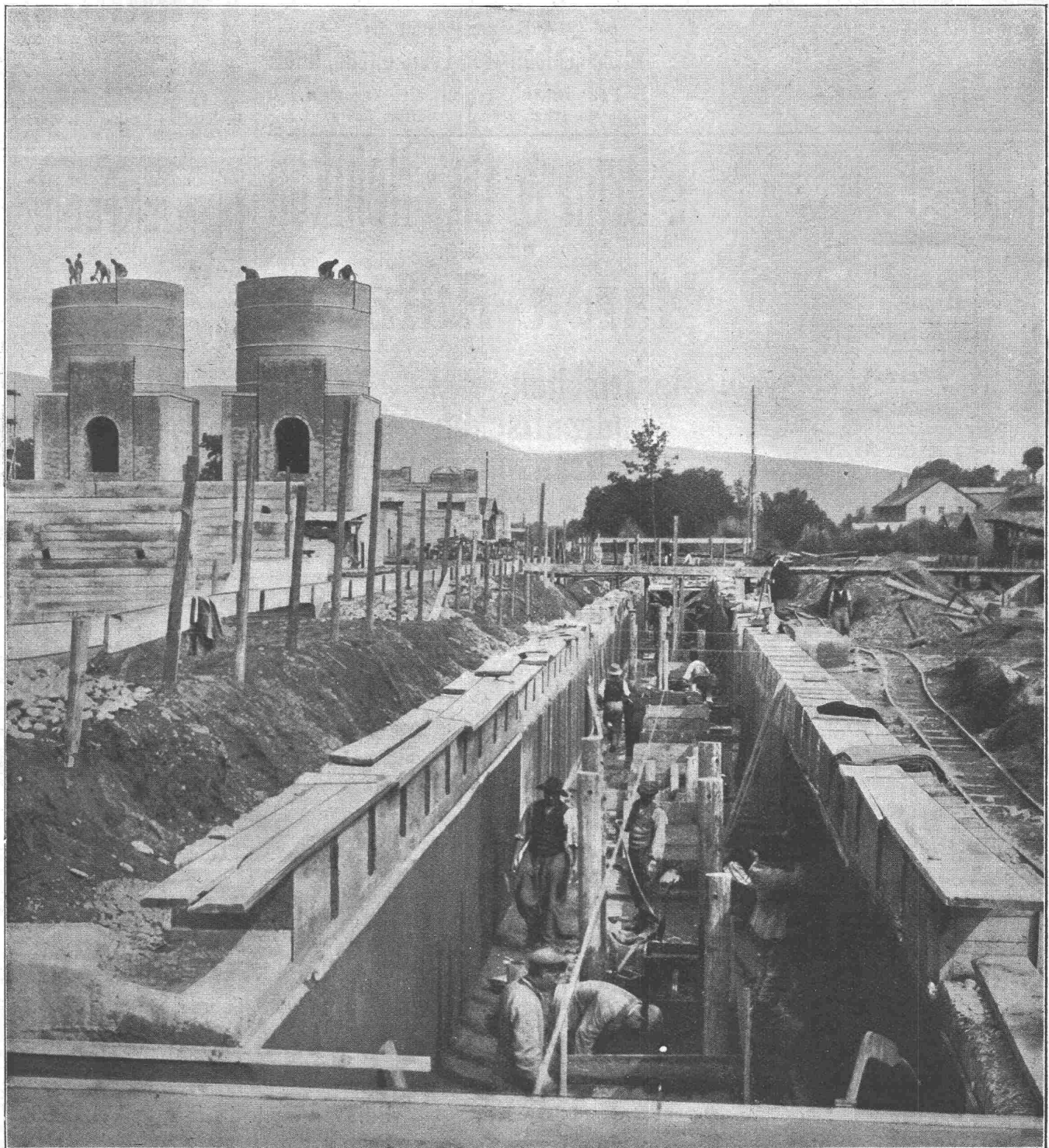
Die Loewe'sche  
**Zahnstärke-Lehren Mz**

ersetzen vorteilhaft die teuren Doppel-Vernier-Schublehren zum Kontrollieren der Zahnstärke von Stirnrädern, weil sie nicht wie diese mit Berührung von Kanten, die der Abnutzung unterworfen sind, messen, sondern mit **Flankenberührung**. Billige Preise.

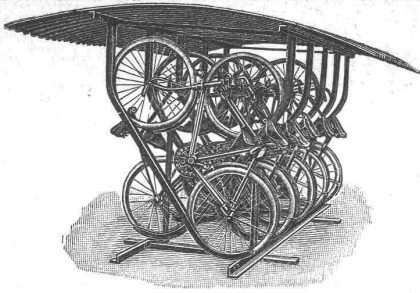
Man verlange Messwerkzeug-Katalog A.



# Moderne Fabrikbauten



TH. BERTSCHINGERS SÖHNE  
HOCH- UND TIEFBAU-UNTERNEHMUNG  
ZÜRICH UND LENZBURG

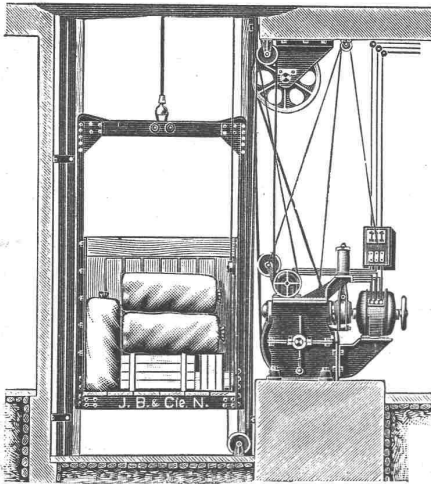


## Fahrradständer

ganz aus Eisen mit Schutzdach aus verzinktem Wellblech, im Gebrauche vorzüglich bewährt, liefert zu billigen Preisen die

Aktiengesellschaft der  
**Maschinenfabrik von Louis Giroud, Olten.**

**Prospekte stehen zu Diensten.**  
In der Schweiz viele hundert im Gebrauch.



**J. Brun & Co., Nebikon**  
fabrizieren

## Waren-Aufzüge

für  
elektrischen,  
hydraulischen  
Transmissions-  
und Hand-Betrieb.

**Patent-Anwalt**  
**J. AUMUND, Ing. ZÜRICH.**  
Telephon 2967 Rennweg 48  
Etabl. 1895

## Reinigen

ganzer Neubauten, sowie  
Fabrikfenster etc. besorgt  
a. all. Plätzen Schweiz.  
**Gebäude- und Glas-  
Reinigungs-Institut**  
**R. Dietter-Erni & Co., Zürich,**  
Hallwylstraße — Telephon 2421.



Vertreter für die Schweiz:  
**Carl Weller & Co., Zürich V, Kasinostrasse 3.**

## Gewerkschaft Grillo, Funke & Co., Gelsenkirchen-Schalke

Siemens-Martin-Stahlwerk, Blechwalzwerk, Wellrohrwalzwerk, Wassergas-Schweißwerk  
liefert als Spezialitäten mit Wassergas aus eigenem S.-M.-Flusseisen

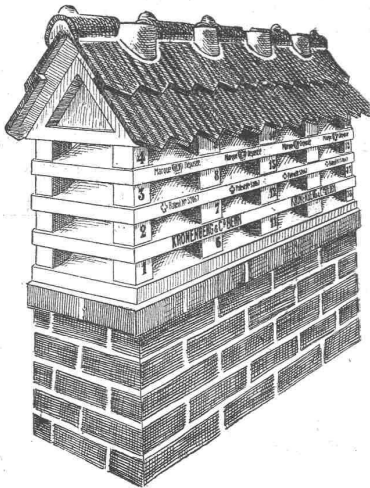
## geschweisste Rohre

von 450 mm Durchmesser bis zu den größten Weiten und in Wandstärken bis zu 40 mm für Dampf-, Wind-, Gas-,  
Wasser-, Kanalisation-, Dücker- und Turbinen-Leitungen.

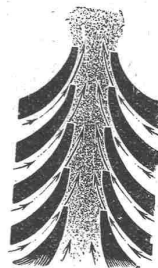
Telegramm-Adresse: Blechwalzwerk Gelsenkirchen. — Kostenanschläge bereitwilligst. — 1800 Arbeiter.

Vertreter unserer Abteilung „Wassergas-Schweißwerk“ ist Herr Ingenieur **J. Aumund, Zürich.**

## KRONENBERG'S PATENT-KAMINHUT



hat sich  
in der ganzen Schweiz  
vermöge seiner **vorzüglichen**  
Saugwirkung, die  
auf seiner bewährten **Dü-**  
**senkonstruktion** beruht,  
und seiner in **jeder Be-**  
**ziehung mustergültigen**  
**Ausführung glänzend**  
**eingeführt.**



Fabrik:

**Kronenberg & Co.**  
**Bern**

Bureau: Wytttenbachstr. 2, Tel. 3003

Fabrik: Jurastrasse 27 a, Tel. 4110

**Vorrätig bei den Alleinverkäufern:**

Kantone St. Gallen, Appenzell u. Thurgau: **J. Raschle,**  
Kathrinengasse 2, St. Gallen, Telephon 2809.  
Kanton Zürich: **V. Kramer-Mäder,** Baumaterialien-  
handlung, Lagerstr. 85, Zürich, Telephon 215.  
Kanton Graubünden: **Casty, Caffisch & Cie.,** Baugeschäft  
**Landquart,** Telephon 29 und Davos.  
Kanton Bern, Seeland: **Karl Siegenthaler,** Dachdecker-  
geschäft, Salzhausstr. 82, Biel, Telephon 995.  
Kanton Bern, Oberland und Emmenthal: **Gottlieb Lehn-**  
**herr,** Baumaterialien, Thun und Wimmis.

Kanton Glarus: **J. Colombo,** Baugeschäft, Netstal.  
Kanton Luzern: **M. Macchi,** Baumaterialienhandlung,  
**Willisau.**  
Kanton Zug: **Gebrüder Kaiser,** Bedachungsgeschäft, Zug  
Telephon 196.  
Kanton Genf: **Pompéo Gruaz,** 8 Boulevard des Philo-  
sophes, Genève.  
Kantone Schwyz und Uri: **Ferdinand Düggelein,** Herd-  
und Ofengeschäft, Lachen.



# Transport-Einrichtungen, Förderanlagen aller Art

für Zement- und Kalkfabriken, chemische Industrie etc. liefert

## Daverio, Henrici & Cie., A.-G., Maschinenfabrik, Zürich

Erste Referenzen. .. Projekte und Kostenanschläge gratis.

Gesellschaft der L. v. Roll'schen Eisenwerke, Gerlafingen.  
Werk: **GIESSEREI BERN** in Bern.



CI. 87-Giesserei Bern

### Konstruktionswerkstätten.

„Grand Prix“ an der Internationalen Ausstellung Mailand 1906. — „Grand Prix“ an der Internationalen Ausstellung der Anwendungen der Elektrizität in Marseille 1908. — „Hors Concours“ an der Internationalen Ausstellung Turin 1911 für Seilbahnen und Zahnstangenoberbau.

### Spezialfabrik für Hebezeuge.

**Laufkrane** jeder Art, für Hand- oder elektrischen Betrieb. — **Dreh- und Bockkrane**, feste und fahrbare, für Hand- oder elektrischen Betrieb. — **Warenaufzüge** für hydraulischen, Transmissions- oder elektrischen Betrieb. — **Förderwinden** für Hand-, Transmissions- oder elektrischen u. anderen Motorenantrieb.

Andere Spezialitäten der Firma:

**Eisenbahnmateriale, Seilbahnen, Zahnstangen-Oberbau für Bergbahnen, Schleusen und Wehranlagen.**

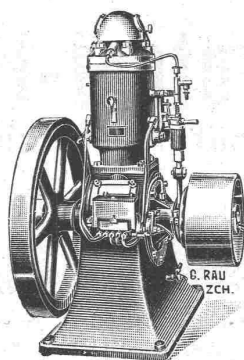
Nähere Angaben und Projekte, sowie Referenzen stehen zu Diensten.

### Gips-Union A.-G., Zürich

Falkenstrasse 6, beim Stadttheater — Telephon 5950  
Gesellschaft von 24 fusionierten schweizer. Gipsfabriken

Reichhaltiges Lager in  
trockenen Gipsdielen u. Gipsbausteinen  
zur raschen Erstellung von feuersicheren  
Scheidewänden, Decken, Zwischen-  
böden etc.

Grösste Leistungsfähigkeit. Prompte Lieferung.  
Prospekte gratis.



## Weber & Co

Maschinenfabrik und Giesserei

### Uster-Zürich

liefern als langjährige Spezialität:

### Benzin- Rohöl- Gas- Motoren

in solidester und zuverlässigster Ausführung  
bei mässigem Preise.

1a. Referenzen. — Katalog gratis.

.. Ingenieurbureau und Unternehmung für moderne technische Anlagen ..

## J. Schlatter & Co., Zürich I

erstellen:

### Ventilations-Anlagen

kombiniert mit Luftheizung, Kühlung und Befeuchtung. — Entstaubungs-, Entnebelungs-, Spähnetransport- und Trocken-Anlagen. — Staubsammel- und Luftfilter-Anlagen, trocken und nass. — Saugzug-Anlagen für Feuerungen, Gase etc. — Ventilatoren, Kompressoren und Pumpen. — Seil- und Rohrpostanlagen. Vakuum-Reiniger etc. etc.

**Ganze Einrichtungen für jeden Zweck.**



# Schweiz. Sprengstoff A.-G. „Cheddite“

vormals SOCIÉTÉ UNIVERSELLE D'EXPLOSIFS

Fabriken in Jussy u. Liestal.

Bureau: Zürich, Bahnhofstrasse 73, Telephon 10223

## Cheddite und Gelatine-Cheddite

in verschiedenen Qualitäten. Hervorragende Sprengstoffe für Sprengarbeiten jeder Art.

**Handhabungssicher. ——— Versand als Eil- und Stückgut.**

**Sprengkapseln und Zündschnüre (eigenes Fabrikat)**

——— **Höchste Auszeichnung: Weltausstellung Brüssel 1910 und Turin 1911.** ———

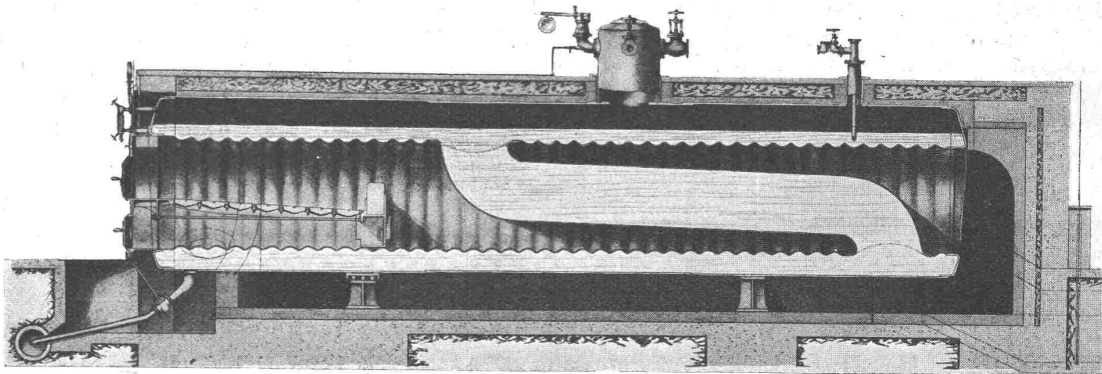
## Silicium-Carbid

**(auch Carborundum genannt)**

zur Herstellung von Zementböden, Zementstufen, hydraulisch gepressten Bodenplatten etc., welche sich nicht abnutzen und durch den Verkehr nicht glatt werden, liefert billigst das

**Elektrizitätswerk Lonza A.-G., Basel.**

## King's Patent-Flammrohrkessel mit Wasserzirkulationsrohr.



**Hervorragende Neuerung im Dampfkesselbau. Intensivste Wasserzirkulation.**

90 Prozent Mehrleistung bei gleichbleibendem Nutzeffekt gegenüber den bisherigen Flammrohrkesseln.

**Kürzeste unter Drucksetzung. — Vollkommenste Temperatur-Ausgleichung.**  
**Höchstes Verdampfungsvermögen. — — — — Keine Kesselsteinbildung.**

Man verlange ausführlichen Prospekt von der

**Maschinenfabrik King & Co., A.-G., Zürich**