

Zeitschrift: Schweizerische Bauzeitung
Herausgeber: Verlags-AG der akademischen technischen Vereine
Band: 59/60 (1912)
Heft: 22

Werbung

Nutzungsbedingungen

Die ETH-Bibliothek ist die Anbieterin der digitalisierten Zeitschriften auf E-Periodica. Sie besitzt keine Urheberrechte an den Zeitschriften und ist nicht verantwortlich für deren Inhalte. Die Rechte liegen in der Regel bei den Herausgebern beziehungsweise den externen Rechteinhabern. Das Veröffentlichen von Bildern in Print- und Online-Publikationen sowie auf Social Media-Kanälen oder Webseiten ist nur mit vorheriger Genehmigung der Rechteinhaber erlaubt. [Mehr erfahren](#)

Conditions d'utilisation

L'ETH Library est le fournisseur des revues numérisées. Elle ne détient aucun droit d'auteur sur les revues et n'est pas responsable de leur contenu. En règle générale, les droits sont détenus par les éditeurs ou les détenteurs de droits externes. La reproduction d'images dans des publications imprimées ou en ligne ainsi que sur des canaux de médias sociaux ou des sites web n'est autorisée qu'avec l'accord préalable des détenteurs des droits. [En savoir plus](#)

Terms of use

The ETH Library is the provider of the digitised journals. It does not own any copyrights to the journals and is not responsible for their content. The rights usually lie with the publishers or the external rights holders. Publishing images in print and online publications, as well as on social media channels or websites, is only permitted with the prior consent of the rights holders. [Find out more](#)

Download PDF: 05.04.2026

ETH-Bibliothek Zürich, E-Periodica, <https://www.e-periodica.ch>

Schweizerische Bauzeitung

Abonnementspreis:

Schweiz 20 Fr. jährlich
Ausland 28 Fr. jährlich

Für Vereinsmitglieder:

Schweiz 16 Fr. jährlich
Ausland 18 Fr. jährlich
sofern beim Herausgeber
abonniert wird

WOCHENSCHRIFT

FÜR BAU-, VERKEHRS- UND MASCHINENTECHNIK

GEGRÜNDET VON A. WALDNER, ING. HERAUSGEBER A. JEGHER, ING., ZÜRICH

Verlag des Herausgebers. — Kommissionsverlag: Rascher & Cie., Zürich und Leipzig

ORGAN

Insertionspreis:

4-gespalt. Petitzeile oder deren Raum . . . 30 Cts.
Haupttitelseite: 50 Cts.

Inserate ausschließlich an Annoncen-Expedition Rudolf Mosse, Zürich und deren Filialen und Agenturen

DES SCHWEIZ. ING.- & ARCHITEKTEN-VEREINS & DER GESELLSCHAFT EHEM. STUDIERENDER DER EIDG. TECHN. HOCHSCHULE.

Schweizerische Granitwerke A.-G., Bellinzona

Zweibureau Zürich.

Höchste Leistungsfähigkeit. Reichste Mannigfaltigkeit i. d. feinst. Granitsorten f. Hoch- u. Tiefbauten zu jeglicher Art gewöhnliche, sowie feine Arbeiten. Günstige Preislagen u. Lieferungsbedingungen.

ELEKTRISCHE
HYDRAULISCHE
TRANSMISSIONS-

PERSONEN- & WAREN-

AUFZÜGE

SCHINDLER & C^{IE}

.. LUZERN ..

GEGRÜNDET 1874.

Academy Architekture

42. Band (1912 II.)

erscheint anfangs Dezember

Herausgegeben von

Alex Koch & Söhne, Architekten, London

Brochürt 4,00 Mark — Preis — Gebunden 4,80 Mark

Wir ersuchen die Herren Architekten, Ihre Exemplare bei den Buchhandlungen zu bestellen.

Wenn Sie reell, prompt und gut bedient sein

wollen, lassen Sie Ihre

LICHTPAUSEN UND PLANDRUCKE

(TROCKENVERFAHREN) anfertigen bei:

RENE ORBANN

SIHLHOFSTR. 27, ZÜRICH, TELEPH. 1107.

woselbst Sie auch

HELIOGRAPHIE-U. PAUSPAPIERE, I^e QUALITÄT
sehr preiswert beziehen können.

Massiv gewalzte
Mauerkanten-Schutzleisten
Treppenstufen-Schutzschienen
in Stahl- und Hartbronze.

Neuheit: Rückseitige, kräftige Versteifungsrippe; doppelte Dübelvernietung.

J. Louis Müller, Luzern.

Demag-
Bohr-
Hämmer

Deutsche
Maschinenfabrik & Duisburg

Vertreter: Ingenieur Emil Frey, Basel, Greifengasse 28.

ARSAG LIFTS

Personen- & Warenaufzüge
jeder Art

Aufzüge- & Räderfabrik Seebach

SEEBACH-ZÜRICH.

Schweizerische Bundesbahnen

Kreis IV.

Bauausschreibung.

Die Kreisdirektion IV der schweizerischen Bundesbahnen in St. Gallen eröffnet Konkurrenz über die Ausführung der **Unterbauarbeiten** für das **II. Geleise** Winkeln-Gossau (Km. 86,8 bis 89,4).

In der Hauptsache sind auszuführen, resp. zu liefern:

Humusierungen	22 000 m²
Erdarbeiten	28 000 m³
Beton-Mauerwerk	500 m³
Zementröhren	1300 m
Abladen von Bahnschotter	10 000 t
Chaussierarbeiten	2 000 m³

Pläne und Bedingungen sind im Bureau der Bauleitung, Rosenbergstraße 431 in St. Gallen aufgelegt, wo auch die Eingabeformulare bezogen werden können.

Angebote mit der Aufschrift „Eingabe betreffend II. Spur Winkeln-Gossau“ sind bis **21. Dezember 1912** der unterzeichneten Kreisdirektion verschlossen einzureichen.

Die Angebote bleiben bis **Ende Februar 1913** verbindlich. St. Gallen, den 21. November 1912.

Die Kreisdirektion IV.

Adelboden (Berner-Oberland)

Ausschreibung

Die Erstellung eines rationellen Dorfplanes für die Ortschaft **Innerschwand, Adelboden und Umgebung** (Berner-Oberland), mit Einbezug des Alignements und Hydrantennetzes, in mehreren Doppeln wird hiermit zur freien Konkurrenz ausgeschrieben. Ausführungstermin Frühling 1913. Offerten beliebe man zu Händen des Gemeinderates von **Adelboden** der dortigen **Gemeindeschreiberei** bis zum Jahresschluß verschlossen einzureichen.

Gemeinderat Adelboden.

Schweizerische Bundesbahnen

Kreis II.

Ausschreibung v. Bauarbeiten.

Die Kreisdirektion II der schweizerischen Bundesbahnen eröffnet Konkurrenz über die Lieferung und Montierung der Eisenkonstruktion im Gesamtgewichte von etwa 88 Tonnen für die Unterführung der Niederönzstraße in Herzogenbuchsee. Pläne und Bedingungen sind im Bureau des Oberingenieurs, Leimenstraße Nr. 2, Erdgeschoß in Basel, zur Einsicht aufgelegt, wo auch die Eingabeformulare bezogen werden können.

Auf Wunsch werden den Bewerbern die Pläne gegen Hinterlage von Fr. 3.— zugestellt; bei Einreichung einer Offerte und unbeschädigter Rückgabe der Pläne wird dieser Betrag rückerstattet.

Angebote mit der Aufschrift „Eisenkonstruktion für die Niederönzstraßenunterführung in Herzogenbuchsee“ sind bis **16. Dezember 1912** der unterzeichneten Direktion verschlossen einzureichen. Dieselben bleiben bis **15. Januar 1913** verbindlich.

Basel, den 26. November 1912.

Kreisdirektion II
der Schweizerischen Bundesbahnen.

Schweizerische Bundesbahnen

Kreis II.

Ausschreibung v. Bauarbeiten.

Die Kreisdirektion II der Schweizerischen Bundesbahnen eröffnet Konkurrenz über die **Lieferung und Montierung der Eisenkonstruktionen im Gesamtgewichte von etwa 330 Tonnen für 2 Straßenunterführungen, einen Personendurchgang und eine Wegüberführung in Pratteln.**

Pläne und Bedingungen sind im Bureau des Oberingenieurs, Leimenstraße Nr. 2, Erdgeschoß in Basel, zur Einsicht aufgelegt, wo auch die Eingabeformulare bezogen werden können.

Auf Wunsch werden den Bewerbern die Pläne gegen Hinterlage von Fr. 6.— zugestellt; bei Einreichung eines Angebots und unbeschädigter Rückgabe der Pläne wird dieser Betrag zurückerstattet.

Gesamt- oder Teil-Angebote mit der Aufschrift „Eisenkonstruktion für 4 Brücken in Pratteln“ sind bis **16. Dezember 1912** der unterzeichneten Kreisdirektion einzureichen. Dieselben bleiben bis **20. Januar 1913** verbindlich.

Basel, den 27. November 1912.

Kreisdirektion II
der Schweizerischen Bundesbahnen.

LINOLEUM- Unterlagen

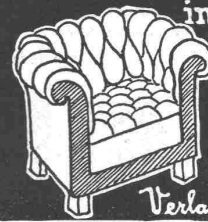
Litosilo-Kunstholz-Estrich
Bims-Estrich mit Planolin-Abglättung
Kork-Estrich

PLANOLIN - AUSEBNUNGEN

sofort trocknend

Ch. H. Pfister & Co., Basel 7.

Klub-Sessel

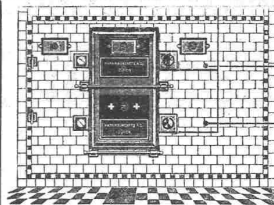


in echt Leder u. ganz Rosshaar
von Frs. 150 an

Edmund Koch
Stadelhoferstr. 9
ZÜRICH.

Verlangen Sie

Katalog.



Spezialhaus für modernen

Dampfback- ofenbau ••

Math. H. Bungartz, A.-G., Zürich I
Stampfenbachstr. 17 — Telefon 8863

Komplette
Bäckerei- und Konditorei-
Einrichtungen. — Prima Referenzen.
Kostenanschlag und Ingenieurbesuch gratis.

Chamottesteine

für industrielle Feuerungsanlagen aller Art.

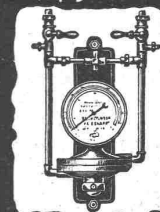
Steinzeugröhren und Formstücke
Verblendsteine, Badzellensteine

∴ Bodenplatten etc. ∴

empfiehlt in erstklassiger Qualität

Aktiengesellschaft
Verblendsteinfabrik Lausen (Baselland).

Dampfmesser



D. R. P. D. R. G. M.
Auslandspatente.

Eckardt's Belastungsmesser

ist unentbehrlich

für jeden Dampfbetrieb.

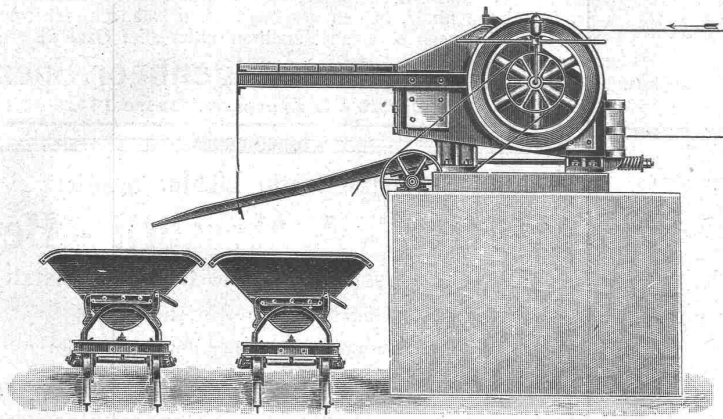
Dampfverbrauch direkt ablesbar
Keine Stopfbüchsen-Genauere Anzeige

Jede Belastungsschwankung sofort ablesbar

J. C. Eckardt, Stuttgart-Gannstatt.

Vertreter für die Schweiz:

Carl Weller & Co., Zürich V, Kasinostrasse 3.



Robert Aebi & Co., Zürich I.

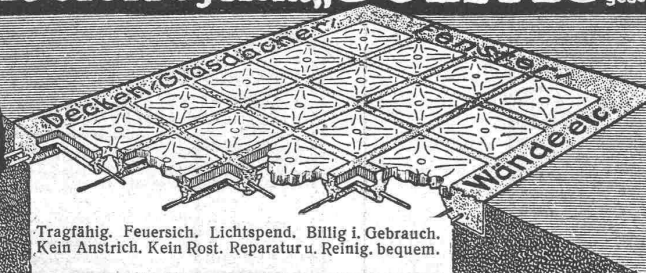
Steinbrecher

Neueste schmiedeeiserne Konstruktion
mit und ohne Sandwalzwerk. .:

Viele Maschinen im Gebrauch. — Beste Referenzen.

Glas-Eisenbeton System „SOLFAC“^{Ges. gesch.}

ca
7500
qm
in 3/4 Jahr verkauft,
mithin eine
Glänzende Kritik
der
Baukreise



Tragfähig. Feuersich. Lichtspend. Billig i. Gebrauch.
Kein Anstrich. Kein Rost. Reparatur u. Reing. bequem.

Allgemeine **STERN-PRISMEN-Gesellschaft**
Berlin W.15

Generalvertreter für die Schweiz: **Baldwin Weisser's Söhne & Cie., Zürich & Basel.**

PATENT-BUREAU

E. BLUM & Co. DIPL. INGENIEURE

GEGRÜNDET 1878 · ZÜRICH · BAHNHOFSTR. 74

A. Jucker, Nachf. von
Jucker-Wegmann,
Papierhandlung zum Hecht,
Schiffplände 22,
Zürich

Grosses Lager von
Pauspapieren, Pausleinen
und **Zeichnenspapieren,**
Rollen und Bogen,
in nur vorzüglichen Qualitäten
Holzementpapier, Dach-
pappen, Bodenbelag- und
Teppich-Unterlag-Papiere.

Garantiert salpeterfreie Backsteine

Voll-, Loch- und Hohlsteine in allen Dimensionen von grösster Druckfestigkeit
liefern

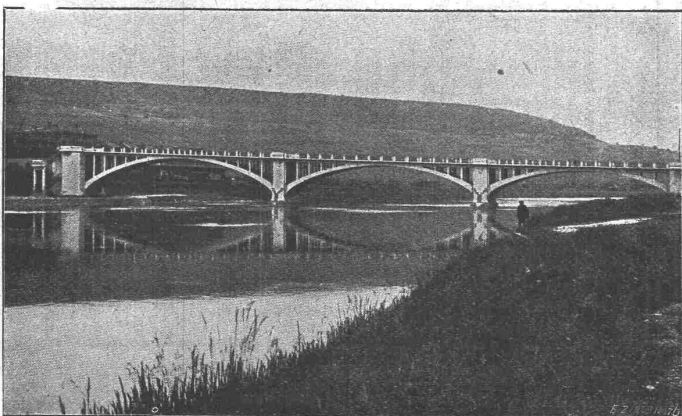
J. Schmidheiny & Cie., Ziegelfabriken in Heerbrugg (St. Gallen)

Telegramm-Adr.: Schmidheiny, Heerbrugg.

(Fabriken in Heerbrugg, Kronbühl, Horn a. B.)

Telephon Nr. 604.

Referenzen und Prüfungsatteste stehen zur Verfügung.



Eisenbetonbrücke über die Mosel bei Novéant
mit Bögen von 48, 40 und 35 m Spannweite. Fundierung sämtlicher Landpfeiler mittels Eisenbetonpfählen „System Züblin“.

Ed. Züblin & Cie

Ingenieurbureau und Unternehmung für
Beton- und Eisenbetonbau

Basel

Strassburg i. E., Duisburg, Kehl a. Rh.,
Stuttgart, Triest, Mailand, Brüssel.

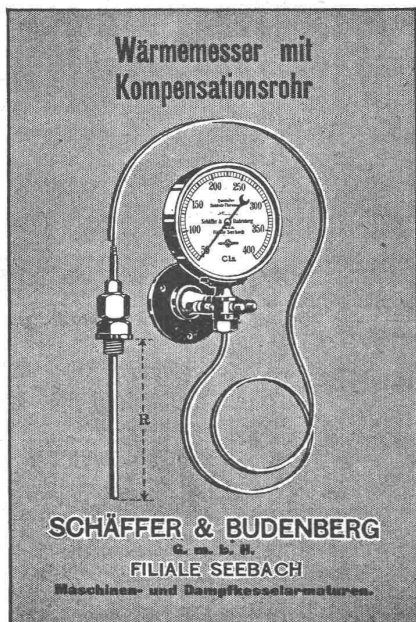
Eisenbetonpfeilergründungen, Fundierungen,
Brücken, Silos, Reservoirs, Industriebauten,
etc. etc.

Ingenieur Adolf Salis, Zürich I,

Caspar Escher-Haus (Neumühlequai) Zimmer Nr. 27-28

empfiehlt sich für die

Ausarbeitung von Projekten aller Zweige des Tiefbaues,
Eisenbahn- und Strassenbauten,
Kanalisationen, Wasserversorgungen, Wasserkraftanlagen,
Bebauungsplänen, Uebernahme von Bauleitungen.



Beizarbeiten! Wertvoll Beizarbeiten!

für Interessenten und Kenner.

Tadellose, fleckenreine, exakte und kräftige Beizung auf
Tannenholz, in den verschiedensten Nüancen, führt aus
nach eigenem Verfahren unter aller Garantie

Jos. Rothheimer-Eigenheer, Spezialist
Zürich III, Zypressenstrasse 144.

Spezialfabrik für Lichtpauspapiere
Zürich - A. Messerli - Bern

Aelteste schweizerische Lichtpausanstalt

Gegründet in Zürich 1876

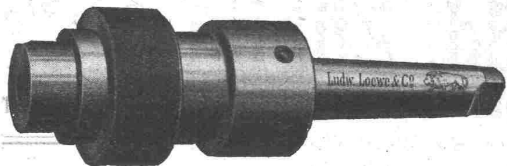
liefert prompt und billig unter Garantie:

Lichtpauspapiere eigener, bewährter Fabrikation,
Lichtpausapparate div. Systeme, pneumat. u. elektr.
Lichtkopien auf blauem, weissem u. braunem Grund.
Plandruck (Trockendruckverfahren) schwarz u. farbig.

Rolladenfabrik

A. Griesser A.-G. in Aadorf.
Stahl- und Holzrolladen, Rolljalousien.

Werkzeuge, Werkzeugmaschinen,
Normale Maschinen-Elemente
Fabrikat Ludw. Loewe & Co. u. andere Firmen liefert nur in Präzisions-Ausführung
Rud. Falkner, Jng. Basel



Das oben dargestellte Loewe'sche
Schnellwechselfutter BW

ermöglicht es, Bohr- und Senkwerkzeuge aller Art während
des Betriebes in den Bohrmaschinenspindeln **bequem** und
schnell auszuwechseln durch einfaches Anheben und Senken
des kordierten Ringes.

Man verlange Bohrmaschinen-Katalog A.

GEORG STREIFF & CO
ZÜRICH & WINTERTHUR

BAUMATERIALIEN
EN GROS
HYDR. BINDEMittel
LAGER IN THOM
MOSAIK-STEINZEUG
UND GLASIERTE
WANDPLATTEN:
ENGL. GLASIERTE
SCHÜTTSTEINE:
ETC.

BUREAU:
ZÜRICH
MERKATORIUM
TELEPHON N° 2014

SPEZIALGESCHÄFT
FÜR
KUNSTGERECHTE
ERSTELLUNG VON
BODEN- UND WAND-
BELÄGEN

ART. INSTITUT ORELL FUGLI ZÜRICH

Federleicht



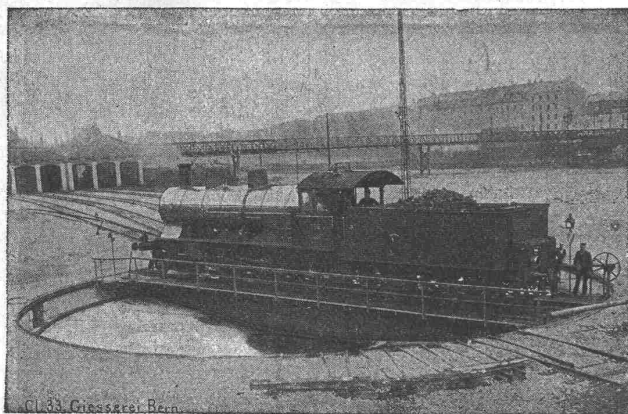
ist das Heizen im Union-Briket-Ofen
„FAKIR“.

Er feuert jeden Morgen selber an mit Hilfe einer sinn-
reichen, einfachen und sehr soliden Vorrichtung. Der Fakir-
Ofen beruht auf neuem Prinzip des Dauerbetriebes, ist **spar-**
samer im Verbrauch und **billiger** als andere Dauerbrenner.
Der „FAKIR“ ist der Dauerbrandofen der Zukunft.

Affolter, Christen & Co., Ofenfabrik, Basel.

Gesellschaft der L. v. Roll'schen Eisenwerke, Gerlafingen.
Werk: GIESSEREI BERN in Bern.

Konstruktionswerkstätten.
 „Grand Prix“ an der Internationalen Ausstellung Mailand 1906 —
 „Grand Prix“ an der Internationalen Ausstellung der Anwendungen
 der Elektrizität in Marseille 1908 — „Hors Concours“ an der
 Internationalen Ausstellung Turin 1911 für **Seilbahnen und
 Zahnstangenoberbau.**



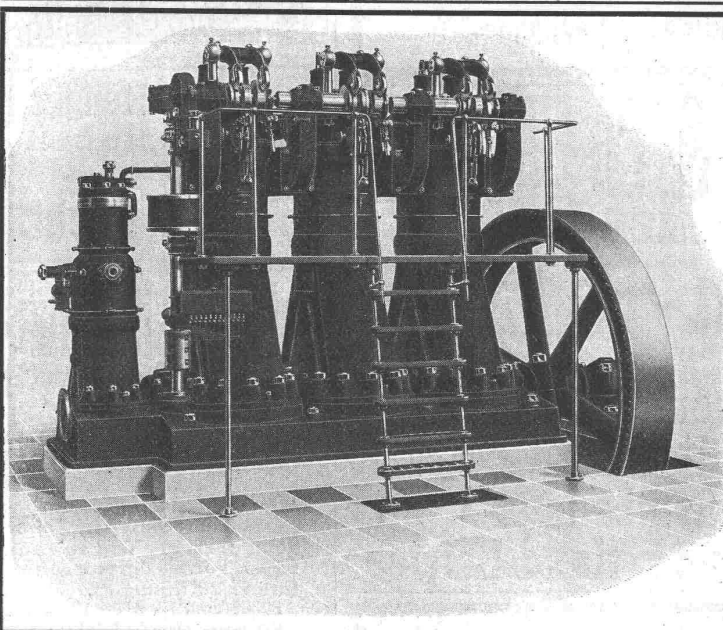
Spezialfabrik für
Eisenbahnmateriale.

Drehscheiben für Hand- oder elektrischen Antrieb.
Schlebebahnen für Hand-, Dampf- oder elektrischen
 Antrieb. — **Welchen und Kreuzungen** für Normal-
 und Schmalspur, Vignol- und Rillenschienen. ∴ ∴

Barrieren und Signale.
Stations- u. Depotkrane.

Andere Spezialitäten der Firma:
**Hebezeuge, Seilbahnen und Zahnstangen-
 oberbau, Schleusen- und Wehranlagen.**

Nähere Angaben und Projekte, sowie Referenzen zu Diensten.



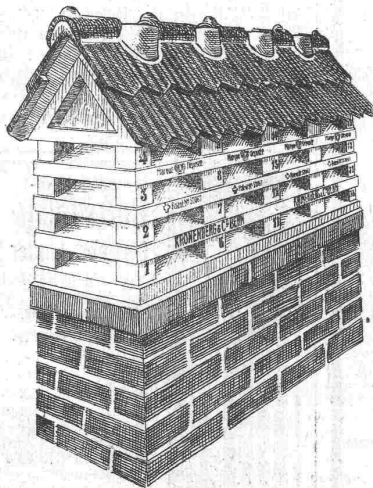
Dieselmotoren
 „Bächtold“

mit hervorragenden Neuerungen
 und in modernster Bauart ∴

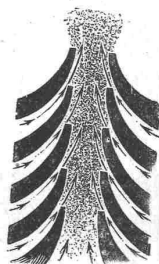
liefert die

Akt.-Ges. Bächtold & Cie.,
Steckborn.

KRONENBERG'S PATENT-KAMINHUT



hat sich
 in der ganzen Schweiz
 vermöge seiner **vorzüglichen
 Saugwirkung**, die
 auf seiner bewährten **Dü-
 senkonstruktion** beruht,
 und seiner in **jeder Be-
 ziehung mustergültigen**
Ausführung glänzend
eingeführt.



Fabrik:
Kronenberg & Co.
Bern

Bureau: Wytttenbachstr. 2, Tel. 3003
 Fabrik: Jurastrasse 27 a, Tel. 4110

Vorrätig bei den **Alleinverkäufern:**

Kantone St. Gallen, Appenzell u. Thurgau: **J. Raschle**,
 Kathrinengasse 2, St. Gallen, Telefon 2809.
 Kanton Zürich: **V. Kramer-Mäder**, Baumaterialien-
 handlung, Lagerstr. 85, Zürich, Telefon 215.
 Kanton Graubünden: **Casty, Caffisch & Cie.**, Baugeschäft
Landquart, Telefon 29 und Davos.
 Kanton Bern, Seeland: **Karl Siegenthaler**, Dachdecker-
 geschäft, Salzhausstr. 82, Biel, Telefon-995.
 Kanton Bern, Oberland und Emmenthal: **Gottlieb Lehn-**
herr, Baumaterialien, Thun und Wimmis.

Kanton Glarus: **J. Colombo**, Baugeschäft, Netstal.
 Kanton Luzern: **M. Macchi**, Baumaterialienhandlung,
Willisau.
 Kanton Zug: **Gebrüder Kaiser**, Bedachungsgeschäft, Zug
 Telefon 196.
 Kanton Genf: **Pompéo Gruaz**, 8 Boulevard des Philo-
 sophes, Genève.
 Kantone Schwyz und Uri: **Ferdinand Düggelin**, Herd-
 und Ofengeschäft, Lachen.

Lifts-Aufzüge aller Systeme SPEZIALITÄT VON Gebr. Laze, Wädenswil

Schweizerische Gesellschaft für Sprengstoff Brig (Wallis) — Fabrik in Gamsen.

Lieferant
der
Schweizer. Eidgenossenschaft
und der
Tunnel-Unternehmungen des
Simplon
Lötschberg
Mont d'Or
Furka etc.

Gelatine Gamsite
ungefrierbarer Sicherheits-
Sprengstoff
Knallkapseln, Zündschnüre
etc.

Niederlage bei
Max Lorétan in Sion
C. Bompard in Martigny

Gommes-Dynamite
in allen Dosen

Silberne Medaille
Schweizer. Landesausstellung
Genf 1896

Goldene Medaille
Walliser Kantonale Ausstellung
1809.

Vertreter für die Kantone Waadt und Neuenburg:
Senglet, Fuchs & Cie., Rue des Jumelles, Lausanne.

Erfindungs-Patente

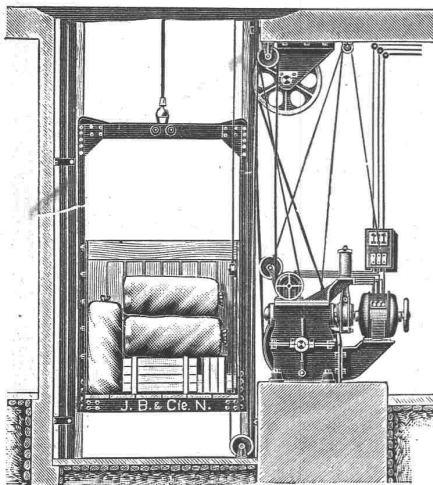
Muster, Marken
Verwertungen

Patent Gesellschaft

Bern, Bollwerk 21/23
gegenüb. d. eidg. Patentämte

Hochbau Tiefbau Technik Prospekt frei
Mod. Neubau Konstanz Bodensee
Maschinenbau, Elektrotechnik.

Scharfe, sauber druckende
liefert
Clichés Herm Fischer ZÜRICH.



J. Brun & Co., Nebikon

fabrizieren

Waren-Aufzüge

für

elektrischen,
hydraulischen
Transmissions-
und Hand-Betrieb.

Advokat Wenger
Zürich I, Usterstrasse 12
besorgt speziell auch
Techn. Recht

Patentausbeutung.

Die Vacuum Brake Co. Ltd. in
London, Inhaberin der schweiz.
Patente:

Nr. 32002 vom 7. Nov. 1904 auf:
„Einrichtung, um bei Luft-
saug-Bremsanlagen die
Schnellbremsung v. Führer-
stand aus einleiten, aber
vom letzten Wagen aus
nach vorne fortschreiten
lassen zu können“,

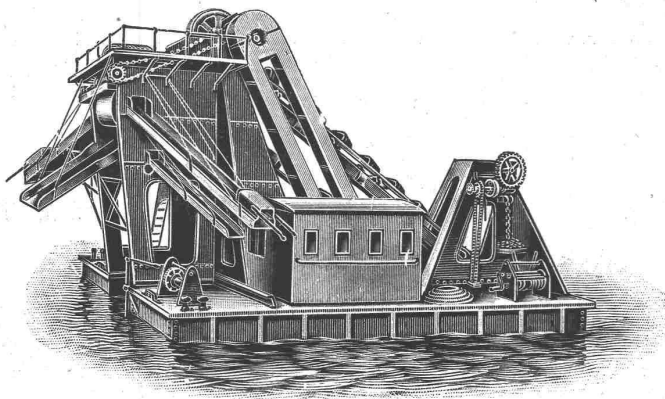
Nr. 33061 vom 13. März 1905 auf:
„Kolben für Luftsauge-
bremszylinder“ und

Nr. 33300 vom 1. April 1905 auf:
„Bremszylinder für Luft-
saugbremsen“,

wünscht mit schweiz. Fabrikanten
bezw. Interessenten in Verbindung
zu treten, um die Patente zu ver-
kaufen, in Lizenz zu geben oder
anderweitige Vereinbarungen für
die Fabrikation einzugehen.

Anfragen sind zu richten an
Ingenieur R. Zehnder-Sporry,
Direktor in Montreux.

H. VOGT-GUT A.-G., ARBON.



Baggermaschinen. Eiserne Lastschiffe.



Präzisions- Reisszeuge

Clemens Riefler
Nesselwang u. München
(Bayern).

Gegründet 1841.
Paris 1900 Grand Prix.
Brüssel 1910
Zwei Grand Prix.

Illustr. Preislisten gratis
Die Zirkel der echten
Rieflerreisszeuge
sind am Kopf mit
dem Namen RIEFLER
gestempelt.

In ZÜRICH IV bei
RICH. CORADI.