

Zeitschrift: Schweizerische Bauzeitung
Herausgeber: Verlags-AG der akademischen technischen Vereine
Band: 59/60 (1912)
Heft: 21

Werbung

Nutzungsbedingungen

Die ETH-Bibliothek ist die Anbieterin der digitalisierten Zeitschriften auf E-Periodica. Sie besitzt keine Urheberrechte an den Zeitschriften und ist nicht verantwortlich für deren Inhalte. Die Rechte liegen in der Regel bei den Herausgebern beziehungsweise den externen Rechteinhabern. Das Veröffentlichen von Bildern in Print- und Online-Publikationen sowie auf Social Media-Kanälen oder Webseiten ist nur mit vorheriger Genehmigung der Rechteinhaber erlaubt. [Mehr erfahren](#)

Conditions d'utilisation

L'ETH Library est le fournisseur des revues numérisées. Elle ne détient aucun droit d'auteur sur les revues et n'est pas responsable de leur contenu. En règle générale, les droits sont détenus par les éditeurs ou les détenteurs de droits externes. La reproduction d'images dans des publications imprimées ou en ligne ainsi que sur des canaux de médias sociaux ou des sites web n'est autorisée qu'avec l'accord préalable des détenteurs des droits. [En savoir plus](#)

Terms of use

The ETH Library is the provider of the digitised journals. It does not own any copyrights to the journals and is not responsible for their content. The rights usually lie with the publishers or the external rights holders. Publishing images in print and online publications, as well as on social media channels or websites, is only permitted with the prior consent of the rights holders. [Find out more](#)

Download PDF: 16.01.2026

ETH-Bibliothek Zürich, E-Periodica, <https://www.e-periodica.ch>

Schweizerische Bauzeitung

Abonnementspreis:

Schweiz 20 Fr. jährlich
Ausland 28 Fr. jährlich

Für Vereinsmitglieder:

Schweiz 16 Fr. jährlich
Ausland 18 Fr. jährlich
sofern beim Herausgeber
abonniert wird

WOCHENSCHRIFT

FÜR BAU-, VERKEHRS- UND MASCHINENTECHNIK

GEGRÜNDET VON A. WALDNER, ING. HERAUSGEBER A. JEGHER, ING., ZÜRICH

Verlag des Herausgebers. — Kommissionsverlag: Rascher & Cie., Zürich und Leipzig

ORGAN

DES SCHWEIZ. ING.- & ARCHITEKTEN-VEREINS & DER GESELLSCHAFT EHEM. STUDIERENDER DER EIDG. TECHN. HOCHSCHULE,

Insertionspreis:

4-gespalt. Petitzeile oder
deren Raum . . 30 Cts.
Haupttitelseite: 50 Cts.

Inserte ausschliesslich
an Annoncen-Expedition
Rudolf Mosse, Zürich
und deren Filialen und
Agenturen

Schweizerische Granitwerke A.-G., Bellinzona

Zweighbureau Zürich.

Höchste Leistungsfähigkeit. Reichste Mannigfaltigkeit i. d. feinst. Granitsorten f. Hoch- u. Tiefbauten zu jeglicher Art gewöhnliche, sowie feine Arbeiten. Günstige Preislagen u. Lieferungsbedingungen.

ELEKTRISCHE
HYDRAULISCHE
TRANSMISSIONS-

PERSONEN- & WAREN-

AUFZÜGE

SCHINDLER & C^{IE}
.: LUZERN .:

GEGRÜNDET 1874.

STREBELWERK
HEIZKESSELFABRIK

ZÜRICH.

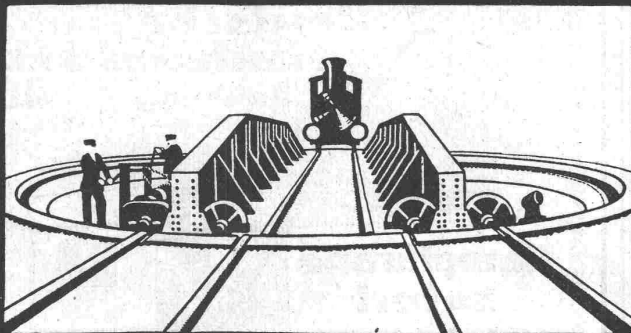
ARSAG LIFTS

Personen- & Warenaufzüge
jeder Art.

Aufzüge- & Räderfabrik Seebach
SEEBACH-ZÜRICH.

 Schluss für die Inserate je Dienstags, abends.

Für technische Vorarbeiten und Projektstudien im Bahnbau empfiehlt sich B. EMCH, Ingen.-Bureau, Bern.



Joseph Vögele Mannheim

• Weichen • Kreuzungen •
Drehscheiben • Schiebebühnen
Sicherungsanlagen • Spills • etc.
Rangier-Anlagen
Verlade-Vorrichtungen

Vertreter für die Schweiz: Ing. G. Bäumlín, Zürich, Auf der Mauer 19. — Telephon 3423.

Wettbewerb für Bebauungspläne.

Die **Ortsgemeinde Frauenfeld** eröffnet unter schweizerischen oder in der Schweiz niedergelassenen Fachleuten einen Wettbewerb für **Bebauungspläne** über ein Gebiet von ca. 85 Hektaren unter Aussetzung einer **Prämiensumme von Fr. 7000.—**. Einreichungstermin: **1. März 1913.**

Das Reglement und die Planvorlagen (letztere gegen eine Hinterlage von Fr. 20.—, die bei Einreichung von ausgearbeiteten Plänen rückvergütet werden) können vom hiesigen Stadtgeometeramt bezogen werden.

Frauenfeld, im November 1912.

Ortsverwaltungsrat Frauenfeld.

Mise au concours de travaux

La Direction du 1^{er} arrondissement des chemins de fer fédéraux à Lausanne, met au concours la fourniture et le montage de deux **monte-charges** hydrauliques pour le service de la poste et des bagages à la gare internationale de Vallorbe.

Les plans et conditions peuvent être consultés et les formulaires de soumission retirés au bureau central de la voie, N° 76 à la Razude, Lausanne.

Les offres sous pli fermé portant la mention „Montecharges de Vallorbe“ doivent parvenir à la Direction soussignée, le **16 décembre** au plus tard.

Lausanne, le 16 novembre 1912.

Direction du 1^{er} arrondissement des
Chemins de fer fédéraux.

*Sämtliche Baumaschinen in
ganz solider Ausführung liefern
H. von Arx u. Co. Zürich.
Ing. Bureau für complete
baumaschinelle Anlagen
Prima Referenzen. Grosse Lager.*

Terner & Chopard

Ingenieur-Bureau für Hoch- und Tiefbau

Telephon 84.02

Zürich I

Kasp. Escherhaus
St'pfenbachstr. 15

**Brückenbauten
Eisenbetonbau
Foundationen ::**

Projektierung und Ausführung

Hebezeuge für das Baufach.

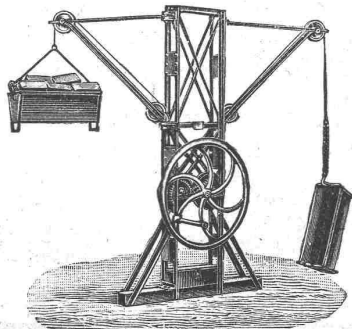
Flaschenzüge, Laufkatzen, Winden, Krane etc. etc. Spezialität: Schraubenflaschenzüge „Securapid“

Spezialität:
Bauaufzüge.

J. Ruegger & Co.

Maschinenfabrik

Basel, Hochstrasse Nr. 34.



Konkurrenzausschreibung für Brückenbau.

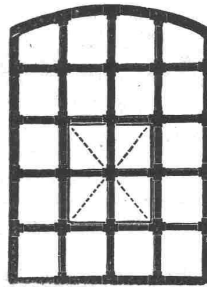
Der **Eingabetermin** der Projekte und Offerten für die Betonbogenbrücke über den Altrhein zwischen St. Margrethen und Höchst wird bis zum

10. Dezember a. c.

verlängert.

St. Margrethen, den 18. November 1912.

Die Brückenbaukommission.



Schmiedeeiserne Fenster

Schweiz. Patent Nr. 39,336

äusserst preiswürdig, dabei grosse Stabilität, gefälliges Aussehen und schnellste Lieferung. Zuverlässiges Verkitten. Absolute Sicherheit der Verbindungsstellen.

Prima Referenzen.

M. Koch, Zürich

Maschinenfabrik, Eisen- u. Brückenbau.

LITOSILO

anerkannt bester fugenloser

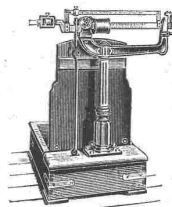
Kunstholz-Bodenbelag.

Dauerhaft wie Eichenholz.

Prospekte, Muster, Zeugnissammlung gratis.

Ch. H. Pfister & Co., Basel 7,

Bautechnische Produkte und Unternehmungen.



Dezimal- u. Laufgewichts- Waagen

in präziser Ausführung
empfiehlt

**Albert Wackerlin, Waagenfabrik,
Schaffhausen.**

Hebezeuge aller Art



**Dampfkran
sofort
ab Lager.**

Vertreter: Ingenieur Emil Frey, Basel, Grofengasse 28.

+ Patent Nr. 42362

EXPANSIT

+ Patent Nr. 43515

Epochemachende Verbesserung des Korksteins**Unerreichtes Isolier-Baumaterial gegen Kälte-Verluste**

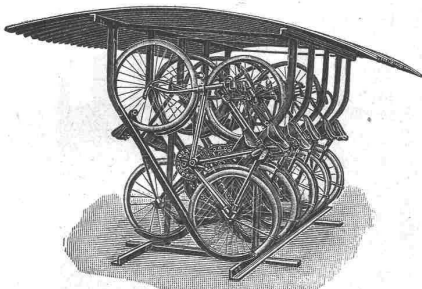
für Kühlräume, Gefrier- und Eiskühlanlagen, Eiskeller, sowie
 :: zur Isolierung gegen Wärmeverluste in Hochbauten ::

EXPANSIT ist auf chemisch-physikalischem Wege **veredelter Kork**.**EXPANSIT** schliesst durch die Art seiner Erzeugung Fäulniskeime aus.**Amtlich** ermittelte und **garantierte** Wärmeleitzahl $K: \frac{W E}{St m ^\circ C} = 0,038$ bei $0^\circ C$.

Unser imprägnierter Expansit-Korkstein ist **unübertrefflich**, sowohl im Effekt als auch im Gewicht, selbst das beste Konkurrenzfabrikat gibt immer noch ca. 20% **mehr** Kälte- beziehungsweise Wärmeverluste.

Wanner & Co., A.-G., Horgen

Generalvertreter der Korksteinfabrik Grünzweig & Hartmann, G.m.b.H., Ludwigshafen a. Rh.

**Fahrradständer**

ganz aus Eisen mit Schutzdach aus verzinktem Wellblech, im Gebrauche vorzüglich bewährt, liefert zu billigen Preisen die

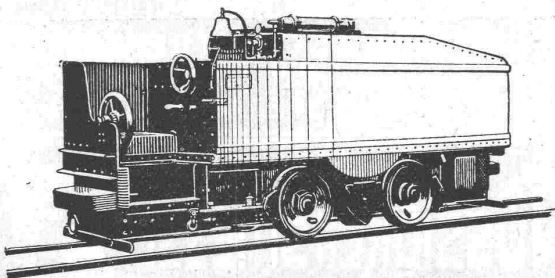
Aktiengesellschaft der
Maschinenfabrik von Louis Giroud, Olten.

Prospekte stehen zu Diensten.
 In der Schweiz viele hundert im Gebrauch.

Blanc Fixe**„Cellarius“**Idealstes **Innenweiss**.

Nur mit **heissem Wasser** anzumachen. Spez. f. **Gipsdecken** und **Gipsverputz**, sowie Erneuerung alter Anstriche.

Martin Keller, Zürich I.

Motor-Lokomotiven

für Benzin-, Benzol- und Spiritus-Betrieb
 in **Schmal-** und **Normal-Spur**.

Sofortige Betriebsbereitschaft
 Keine Feuergefahr
 Geringe Betriebskosten
 Einfachste Bedienung

Schweizer. A.-G.**Orenstein & Koppel, Zürich I**

vis-à-vis Hauptbahnhof.

Unsere Aufklärungsschrift

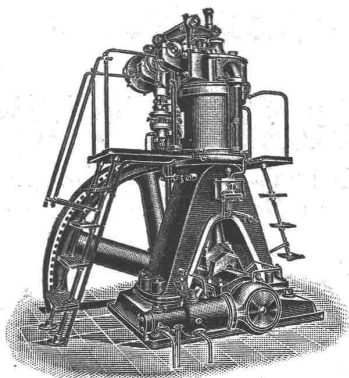
Amerika — nichts anderes

muß jeder Industrielle gelesen haben:

Gratis und franko jedem Interessenten.

Zeitschrift Deutscher Maschinenbau
Würzburg 2.**Schäffer & Budenberg, G.m.b.H.**

: Maschinen- und Dampfkessel-Armaturen-Fabrik :

Filiale Seebach bei Zürich, Post- und Bahnstation
Oerlikon.Massiv gewalzte
Mauerkanten-Schutzleisten
Treppenstufen-Schutzschienen
in Stahl- und Hartbronze.
Neuheit: Rückseitige, kräftige Versteifungsrippe; doppelte
Dübelvernetzung.
J. Louis Müller, Luzern.**BENZ****Diesel-Motoren**für Rohöl (billigste Betriebskraft), Leuchtgas, Benzin, Petrol-
und Sauggasmotoren liegender und stehender Bauart.
30jähr. Erfahrung im Motorenbau. — Ca. 5000 Angestellte u. Arbeiter.
Prospekte und Kostenanschläge jederzeit gratis.**BENZ & CIE.,** Rheinische Automobil- und
Motorenfabrik A.-G.

Filiale Zürich, Stadthausquai 5, Fraumünsterstrasse 6.

H

HELVETIA

**SCHWEIZ. UNFALL- u. HAFTPFLICHT-
VERSICHERUNGSANSTALT IN ZÜRICH**

Gegründet auf Gegenseitigkeit
Aller Gewinn den Versicherten

**Einzel; Reise; Landwirte;
Diensboten und Haftpflicht-
Versicherungen.**

Zum Abschluss von Verträgen empfiehlt sich:
≡ Die Direction & ihre Agenturen. ≡

Wenn Sie reell, prompt und gut bedient sein
wollen, lassen Sie Ihre**LICHTPAUSEN
UND PLANDRUCKE**

(TROCKENVERFAHREN) anfertigen bei:

RENE ORBANN

SIHLHOFSTR. 27, ZÜRICH, TELEPH. 1107.

woselbst Sie auch
HELIOGRAPHIE - U. PAUSPAPIERE, in QUALITÄT
sehr preiswert beziehen können.

TELEPHON N° 4935

CALOR & FRIGOR

RUD. LINDER, BASEL
ERZIELT

GROSSE ERSPARNISSE

DURCH

BERATUNG BEGUTACHTUNG ÜBERWACHUNG ABNAHME KONTROLLE BETRIEB	}	BEI ZU PROJECTIERENDEN DEVISIERTEN IN MONTAGE BEGRIFFENEN FERTIGEN ODER BESTEHENDEN U. UNBEFRIEDIGENDEN	HEIZUNGSANLAGEN LÜFTUNGSANLAGEN WARMWASSER- VERSORGUNGEN THERMISCHEN ANLAGEN KÜHLANLAGEN.
--	---	--	--

GERICHTLICHE EXPERTISEN.
BEI VÖLLIGER OBJECTIVITÄT & UNPARTEILICHKEIT.

○ **BETRIEBSCONTROLLE** ○
IM JÄHRLICHEN ABONNEMENT.
○ PAT. AUTOM. TEMPERATURREGLER ○

Offener Flüssigkeitsmesser

zur Messung von Wasser, Säuren, Spirit, Lauge, Milch,
Bier, Soole, Melasse, Petroleum, Diffusionsaft,
u. s. w.

**J. C. Eckardt, Stuttgart-
Cannstatt.**

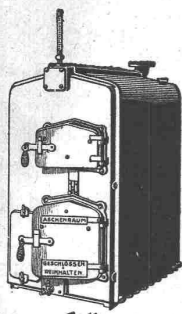
absolute
Genauigkeit!

D. R. P.
D. R. G. M.

Vertreter f. d. Schweiz: Carl Weller & Co, Zürich V, Casinostr. 3.

Jeder Architekt und Baumeister,

der Wert darauf legt, einen langjährig erprobten,
leistungsfähigen und sparsam arbeitenden
Heizkessel zu erhalten,



Zollar-
Warmwasserkessel.

fordere unsere Druckfachen über Zollar-Gegenstrom-Gliederkessel, Zollar-Großkessel und Zollar-Kleinkessel, die Interessenten unentgeltlich zur Verfügung gestellt werden, an.

Buderus'sche Eisenwerke, Wezlar

General-Vertreter für die Schweiz: Wanger & Huber, Zürich, Zurlindenstr. 138.

1. komprimierte und abgedrehte, blanke



Montandon & Cie, A.-G., Biel.

Blank und präzis gezogene



jeder Art in Eisen und Stahl.

Kaltgewalzte Eisen- und Stahlbänder bis 210 mm Breite.
Schlackenfreies Verpackungsbandeisen.

Kauf- oder mietweise Erstellung von

Elektrischen Betriebs-Anlagen

für Bauunternehmungen.

Elektromotoren — Dynamos.

Ed. Schläpfer & Cie., Elektr. Anlagen, Zürich-Wollishofen.

Elsäss. Emulsionswerke G.m.b.H., Straßburg i.E.



ASPHALT-EMULSIONEN
f. wasserdichten Mörtel gegen
Grundwasser u. feuchte Wände

POROLITH

Säure- u. alkalifeste Anstriche

EWEOL

flammsichere und wasser-
beständige

FARBEN

Dichtungsmaterialien für
Brücken, Tunnel etc. etc.

ISOLIERSTOFF 'M'

Ia REFERENZEN.
Prospekte und Muster
zur Verfügung.

Generalvertreter:
F. Kahl, Ingen.,
Culmannstr. 53,
Zürich.



A. Welti-Furrer, Zürich

Aktien-Gesellschaft

Internat. Spedition u. Möbeltransport,
Lagerhaus — Camionnage. ∴

Zürcher Güter- u. Gepäckfahrdienst,
Verteilung von Wagenladungen,
Abfuhr von Baumaterialien auf
Baustellen.

Eisenkonstruktionen

jeder Art; Projekte, Kostenberechnungen.
Spezialität: Eis. Formen f. Betonindustrie.

Joh. Graber, Veltheim - Winterthur.

Gummiwarenfabrik H. Speckers Wwe., Zürich.

Verkaufsmagazin: Kuttelgasse 19, mittlere Bahnhofstrasse.

Spezialität:

Fabrikation von pat. was-
serdichten Regenmänteln,
Taucheranzügen, Wasser-
hosen, Grubenjacken,
Pferde- und Wagendecken
aus Kautschuk.

Sämtl. Dichtungsmaterial
für technische Zwecke.

Preislisten und Voranschläge zu
Diensten.



Aktiengesellschaft

Portland-Zement-Fabrik Laufen



Bureau: Laufen (Kt. Bern)

Fabriken in Laufen (Bern)

in Bellerive bei Delémont
in Münchenstein bei Basel
empfiehlt ihren

prima Portland-Zement

zu Zementarbeiten
jeder Art

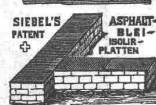
Asphalt-, Beton- & Holzpfälsterungs-Arbeiten

— aller Art —

Koch & Cie., vormals E. Baumberger & Koch, Basel



Holzzement- und Dachpapp-Dächer, Asphalt-Kegelbahnen, Asphalt-Parkett, Plättchen-Beläge



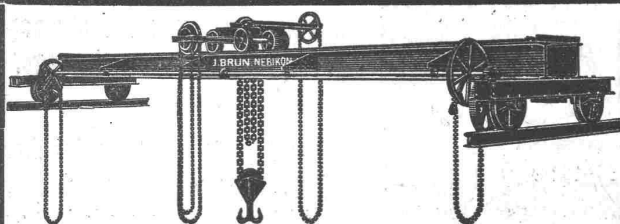
Siebel's Asphalt-Blei-Isolierungen gegen Feuchtigkeit :: Isolierungen gegen Wärme und Kälte mit imprägnierten Korkplatten. — Mehrjährige Garantie für alle Arbeiten.

Beizarbeiten! Wertvoll Beizarbeiten!

für Interessenten und Kenner.

Tadellose, fleckenreine, exakte und kräftige Beizung auf Tannenholz, in den verschiedensten Nuancen, führt aus nach eigenem Verfahren unter aller Garantie

Jos. Rothheimer-Eigenheer, Spezialist
Zürich III, Zypressenstrasse 144.



J. Brun & Cie., Nebikon

liefern

Laufkrane jeder Art.

SIEMENS-SCHUCKERT-WERKE

Zweibureau-Zürich

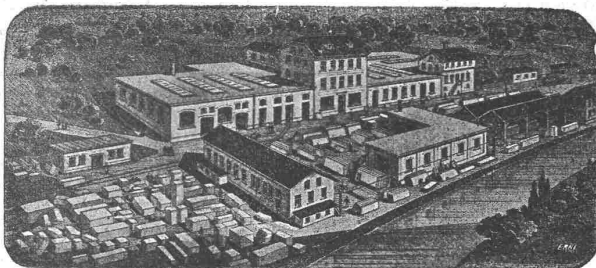
liefern in bekannter vorzüglicher Ausführung stationäre und transportable

Staubsauganlagen

D. R. P. und Patent

Detaillierte Offerten kostenlos

SCHMIDT & SCHMIDWEBER



MARMOR- UND GRANIT-WERKE

BUREAU UND
GRABSTEINLAGER
IN ZÜRICH
TELEPHON
No. 653

**BAUARBEITEN
ZÜRICH**

17 SEEFELDSTRASSE 17

HYDRAULISCHE
SÄGE-, SCHLEIF- u.
DREHWERKE
50 PS
IN DIETIKON

ALLEINVERTRETUNG FÜR DIE SCHWEIZ FÜR BODENPLATTEN VOM
SOLNHOFER AKTIEN-VEREIN IN MÜNCHEN UND SOLNHOFEN.

Wotan



mit
gezogenem
Leuchtdraht

Spart Geld

Siemens-Schuckertwerke, Zürich.

J. Rukstuhl, Basel

erstellt auf Grundlage vieljähriger Erfahrung

Centralheizungen

aller Systeme

Warmwasser — Niederdruckdampf etc.

Stat. Berechnungen

jeder Art (stat.
unbest. Systeme)
Projekte, Bau-
leitung, Exper-
tisen.

Spezialität: Eisenbeton im Hoch- und Tiefbau.

H. Binder-Friedrich, Ingenieur, Basel.

Menck & Hambrock

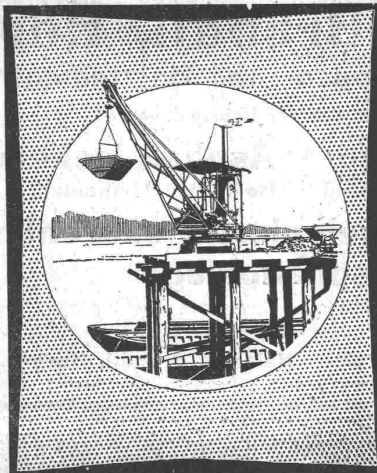
G. m. b. H.

Altona-Hamburg

Spezialgeräte für Bauunternehmer.

Unsere Spezialmaschinen sind infolge ihrer technischen Durchbildung heute zu den vollkommensten Maschinen ihrer Art zu zählen. Alle Einzelheiten, auf denen die Ueberlegenheit unserer Konstruktionen beruht, sind durch Patente in weitgehendem Masse geschützt.

Ueber 400 Löffelbagger geliefert!

**Fritz Marti, Bern**

Act.-Ges.

Vertreter für die Schweiz.

Löffelbagger, Patent-Einkettengreifer, Vierseil-Greifbagger, Dampf-Drehkrane, Duplex-Krane, Rammen aller Art und alle sonstigen Maschinen für Pfahlgründungen, als Spül-pumpen, Pfahlauszieher, Grundsägen, Winde-maschinen, vor allem fahrbare Dampfwinden und Baulokomobilen, Zentrifugalpumpen, stehende Querröhrekessel.

Alle gangbaren Maschinen auch zur **Miete!**

In der Schweiz arbeiten gegenwärtig **Menck'sche Universal-Heissdampf-Löffelbagger**: Vor dem Nordportal des neuen **Hauenstein-Tunnels** und in **Vernier-Meyrin** bei **Genf**.

Franz Hoën, Opt.-mech. Werkstätte, Bülach

Genaue, saubere
Ausführung

Nivellierinstrumente

für Bauzwecke etc. Fr. 115.—, 125.—, 175.— bis 400.—.

Prima Optik

Illustr. Preisliste gratis

Chamottesteine

für industrielle Feuerungsanlagen aller Art.

Steinzeugröhren und Formstücke
Verblendsteine, Badezellensteine
Bodenplatten etc.

empfehlte in erstklassiger Qualität

Aktiengesellschaft
Verblendsteinfabrik Lausen (Baselland).

Thonwerk Biebrich A.-G.

Chamottefabrik

Biebrich am Rhein.

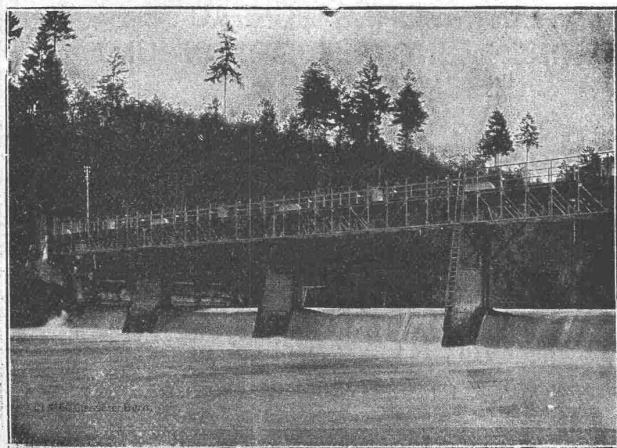
Hochfeuerfeste u. säurebeständige Produkte.

Normal- und Façonsteine aller Art, Chamottemörtel,
Retorten, Muffeln etc. Bau kompletter Ofenanlagen.

Beste Referenzen und Zeugnisse aus der Schweiz.



Gesellschaft der L. v. Roll'schen Eisenwerke, Gerlafingen.

Werk: **Giesserei Bern** in Bern.**Konstruktionswerkstätten.**

„Grand Prix“ an der Internationalen Ausstellung Mailand 1906 —
„Grand Prix“ an der Internationalen Ausstellung der Anwendungen
der Elektrizität in Marseille 1908 — „Hors Concours“ an der Internat.
Ausstellung Turin 1911 für **Seilbahnen** u. **Zahnstangenoberbau**.

Spezialfabrik für

Schleusenanlagen

für Wehre und Kanäle in jeder Grösse
und nach verschiedenen Systemen.

Gleit- und Rollschützen.

Andere Spezialitäten der Firma:
Hebezeuge, Eisenbahnmateriel, Seilbahnen
und Zahnradbahn-Oberbau.

Nähere Angaben und Projekte, so-
wie Referenzen stehen zu Diensten.



Heinrich Brändli, Horgen

Asphalt-, Dachpappen- und Holzzement-Fabrik

empfiehlt sich zur Uebernahme von

Asphalt-Arbeiten • Asphalt-Isolierungen

zweckentsprechend für Hoch- und Tiefbauten.

Asphalt-Kegelbahnen, säurefeste Asphaltbeläge

in nur bewährter fachgerechter Ausführung.

Telegramme, Telefon: **Heinrich Brändli, Horgen.**



Die Inhaber des **schweizer. Patentes Itala Fabbrica di Automobili**, Nr. 38551 vom 6. Dezember 1906 auf: „**Wechselgetriebe mit Sicherheitsvorrichtung für Automobile und ähnliche Maschinen**“, wünschen mit schweizerischen Fabrikanten bezw. Interessenten in Verbindung zu treten und sind gerne bereit, Lizenzen zu erteilen oder das Patent zu verkaufen.

Gefl. Offerten oder Vorschläge werden durch Herrn **E. Imer-Schneider**, Ingenieur-Conseil, 8, Bd. James-Fazy in **Genf**, bereitwilligst weiterbefördert.

Assmann & Stockder

Gegr. 1872. G.m.b.H.

Stuttgart-Cannstatt

Satt- u. Heissdampf-Lokomobilen

mit ventilloser Präzisions-Steuerung in unübertroffener Güte und Leistungsfähigkeit.

Seit 1903 Erbauer u. Lieferanten der grössten Lokomobile der Welt



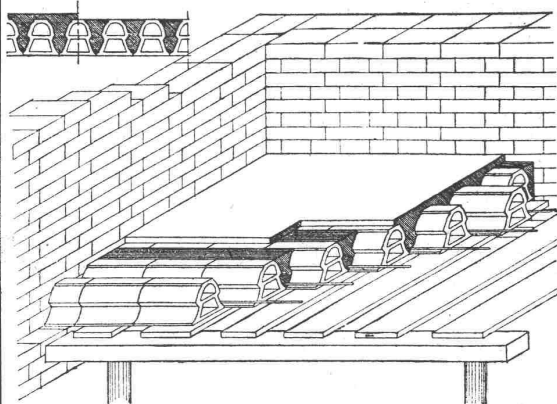

mit und ohne Registriervorrichtung
Vertreter für die Schweiz:
Carl Weller & Cie., Zürich V, Kasinostrasse 3

Silicium-Carbid

(auch Carborundum genannt)

zur Herstellung von Zementböden, Zementstufen, hydraulisch gepressten Bodenplatten etc., welche sich nicht abnutzen und durch den Verkehr nicht glatt werden, liefert billigst das

Elektrizitätswerk Lonza A.-G., Basel.



✚ PATENT No. 55494.
D. R. P. 240007 UND AUSLAND-PATENTE.

BAUER & ALBRECHT

TECHNISCHES BUREAU
UNTERNEHMUNG FÜR BETON- UND
EISENBETON-BAU

ZÜRICH

STAMPFENBACHSTR. 19
TELEPHON 10667

STUTT GART

ALEXANDERSTRASSE 160
TELEPHON 7510

SPEZIALITÄT:

HOHLKÖRPERDECKEN
PATENT WÖRNER

LIZENZEN FÜR KLEINERE BEZIRKE ZU VERGEBEN.