

Zeitschrift: Schweizerische Bauzeitung
Herausgeber: Verlags-AG der akademischen technischen Vereine
Band: 59/60 (1912)
Heft: 19

Werbung

Nutzungsbedingungen

Die ETH-Bibliothek ist die Anbieterin der digitalisierten Zeitschriften auf E-Periodica. Sie besitzt keine Urheberrechte an den Zeitschriften und ist nicht verantwortlich für deren Inhalte. Die Rechte liegen in der Regel bei den Herausgebern beziehungsweise den externen Rechteinhabern. Das Veröffentlichen von Bildern in Print- und Online-Publikationen sowie auf Social Media-Kanälen oder Webseiten ist nur mit vorheriger Genehmigung der Rechteinhaber erlaubt. [Mehr erfahren](#)

Conditions d'utilisation

L'ETH Library est le fournisseur des revues numérisées. Elle ne détient aucun droit d'auteur sur les revues et n'est pas responsable de leur contenu. En règle générale, les droits sont détenus par les éditeurs ou les détenteurs de droits externes. La reproduction d'images dans des publications imprimées ou en ligne ainsi que sur des canaux de médias sociaux ou des sites web n'est autorisée qu'avec l'accord préalable des détenteurs des droits. [En savoir plus](#)

Terms of use

The ETH Library is the provider of the digitised journals. It does not own any copyrights to the journals and is not responsible for their content. The rights usually lie with the publishers or the external rights holders. Publishing images in print and online publications, as well as on social media channels or websites, is only permitted with the prior consent of the rights holders. [Find out more](#)

Download PDF: 18.02.2026

ETH-Bibliothek Zürich, E-Periodica, <https://www.e-periodica.ch>

Schweizerische Bauzeitung

Abonnementspreis:

Schweiz 20 Fr. jährlich
Ausland 28 Fr. jährlich

Für Vereinsmitglieder:

Schweiz 16 Fr. jährlich
Ausland 18 Fr. jährlich
sofern beim Herausgeber
abonniert wird

WOCHENSCHRIFT

FÜR BAU-, VERKEHRS- UND MASCHINENTECHNIK

GEGRÜNDET VON A. WALDNER, ING. HERAUSGEBER A. JEGHER, ING., ZÜRICH

Verlag des Herausgebers. — Kommissionsverlag: Rascher & Cie., Zürich und Leipzig

ORGAN

DES SCHWEIZ. ING.- & ARCHITEKTEN-VEREINS & DER GESELLSCHAFT EHEM. STUDIERENDER DER EIDG. TECHN. HOCHSCHULE.

Insertionspreis:

4-gespalt. Petitzeile oder
deren Raum . 30 Cts.
Haupttitelzeile: 50 Cts.

Inserate ausschliesslich
an Annoncen-Expedition
Rudolf Mosse, Zürich
und deren Filialen und
Agenturen

ELEKTRISCHE
HYDRAULISCHE
TRANSMISSIONS-

PERSONEN- & WAREN-

AUFZÜGE

SCHINDLER & C^{ie}
.: LUZERN .:

GEGRÜNDET 1874.

STREBELWERK
HEIZKESSELFABRIK

ZÜRICH.

Wenn Sie reell, prompt und gut bedient sein
wollen, lassen Sie Ihre

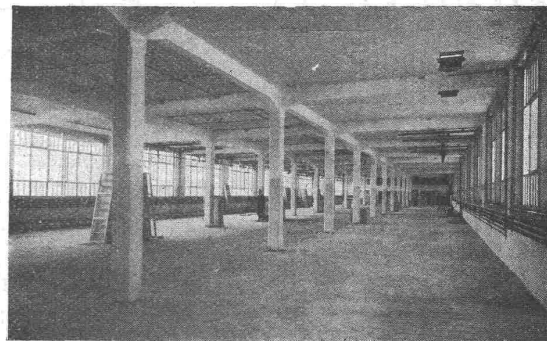
**LICHTPAUSEN
UND PLANDRUCKE**
(TROCKENVERFAHREN) anfertigen bei:

RENE ORBANN

SIHLHOFSTR. 27, ZÜRICH, TELEPH. 1107.

woselbst Sie auch
HELIOGRAPHIE- U. PAUSPAPIERE, 1^{te} QUALITÄT
sehr preiswert beziehen können.

Favre & Cie., Zürich
Eisenbetonbau



Neue Fabrikanlage C. F. Bally A.-G., Schönenwerd. 12000 m²

Rudolf Mosse, Zürich

alleinige Inseraten-Annahme für die

Schweizerische Bauzeitung.

Für technische Vorarbeiten und Projektstudien im Bahnbau
empfiehlt sich B. EMCH, Ingen.-Bureau, Bern.

Fensterfabrik Schaffhausen

Joh. Hauser's Söhne.

Patente und Spezialitäten in:

Doppelflügel Fenster, Doppelverglasungstüren
Schiebefenster in Doppelverglasung mit
bequemer Handhabung und Reinigung.

Alle Konstruktionen garantiert luft- u. regensicher.
Uebernahme von Glaserarbeiten jeder Art.
Zeichnungen und Prospekte.

ARSAG LIFTS

Personen- & Warenaufzüge
jeder Art.

Aufzüge- & Räderfabrik Seebach
SEEBACH-ZÜRICH.

Internationale Rheinregulierung Diepoldsauer Durchstich Bauausschreibung

Die Kommission der internationalen Rheinregulierung bringt folgende Arbeiten am Diepoldsauer Durchstich und der Zwischenstrecke (linkes Ufer) zur öffentlichen Ausschreibung:

Bauobjekt 94

Brechen, Verladen, Transportieren und Verarbeiten des Steinmaterials

für die Herstellung der steinernen Leitwerke (Vorgründe und Böschungspflasterung), Traversen u. a. m.

Gesamtkubatur ca. 250000 m³

Die einschlägigen Pläne und Akkordbedingungen liegen auf dem **Bureau der Rheinbauleitung Rorschach**, Mariabergstrasse Nr. 5 II, sowie beim **Sektionsingenieur in Schmitter** zur Einsicht der Bewerber auf. Die Bedingungen können vom erstgenannten Bureau gegen Einenden von Fr. 8.— bezogen werden, die den Offertstellern wieder rückvergütet werden.

Von der Rheinbauleitung Rorschach sind auch die Eingabeformulare zu beziehen.

Die Eingaben sollen **verschlossen und mit der Aufschrift „Eingabe auf Objekt 94“** versehen bis spätestens **Freitag den 22. November a. c. dem Zentralbureau der internationalen Rheinregulierung**, Feuerwehrstrasse Nr. 28, Rorschach, eingesandt werden.

Rorschach, den 24. Oktober 1912.

Die Kommission
der internationalen Rheinregulierung.

Konkurrenz-Eröffnung.

Die Gemeinde **Ried bei Kerzers** (Kanton Freiburg) eröffnet hiermit Konkurrenz über die

Erstellung von Plänen mit Kostenberechnung für die projektierte Wasserversorgung mit Hydrantenanlage. (Quellenzuleitung ca. 8500 m).

Offerten sind bis zum 15. November l. J. an Herrn **Jb. Gutknecht, Ammann**, zu richten, welcher auch nähere Auskunft erteilt.

Ried bei Kerzers, den 28. Oktober 1912.

Die Kommission.

Rhätische Bahn.

Konkurrenzausschreibung.

Die Lieferung von **6 Bockkränen** mit 25 Tonnen Tragkraft für Stationen der Rhätischen Bahn wird hiermit zur Konkurrenz ausgeschrieben.

Nähere Auskunft über die Lieferungsbedingungen erteilt unser **Oberingenieur, Zimmer Nr. 11** des alten Verwaltungsgebäudes in Chur.

Offerten sind bis zum **20. November d. J.** der Direktion einzureichen und bleiben bis **31. Dezember 1912** verbindlich.

Chur, den 25. Oktober 1912.

Die Direktion.

Strassen- und Brückenbau.

Der **Gemeinderat von Kappel, Toggenburg**, eröffnet an- mit freier Konkurrenz über den Bau einer **Gemeindestrasse von Brandholz nach Gieselbach**, einschliesslich einer **Brücke** über die Thur von 30 m Spannweite.

Die Hauptarbeiten für den Strassenbau umfassen rund folgende Ausmasse: Erd- und Felsarbeiten 4500 m³, Chaussierung 2800 m², Mauerwerk 300 m³, Zementröhren 100 m. Vorgesehen ist eine steinerne Bogenbrücke. Es werden aber auch andere Projekte zugelassen. Ausgeschlossen sind Eisenkonstruktionen.

Pläne, Bauvorschriften und Vertragsbedingungen liegen auf der Gemeinderatskanzlei Kappel zur Einsicht auf. Dasselbst können auch die Vorausmassverzeichnisse bezogen werden. Die Uebernahmsofferten sind verschlossen, mit der Aufschrift: „**Strasse Brandholz-Gieselbach**“ versehen, bis zum 15. November, nachmittags 1/3 Uhr, dem Gemeindevorstand Kappel einzureichen. Die Öffnung derselben, zu der die Submittenten Zutritt haben, erfolgt zur genannten Zeit in der „Traube“ in Kappel.

Kappel, den 29. Oktober 1912.

Der Gemeinderat.

Sponagel & Co., Zürich

Baumaterialien

Spezialgeschäft für keramische
Boden- und Wandbeläge
Kunstglasurplatten : Wandbrunnen
Mutz-Keramik.

Generalvertreter erstklassiger Fabriken.
Kunstgerechte Ausführung der Versetzarbeiten durch eigene, geschulte Facharbeiter.

Kataloge und Preislisten zu Diensten.
Reichhaltige Muster-Ausstellung Sihlquai 139—143.

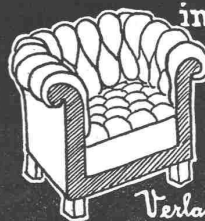
Stat. Berechnungen

jeder Art (stat. unbest. Systeme) Projekte, Bau- leitung, Exper- tisen.

Spezialität: Eisenbeton im Hoch- und Tiefbau.

H. Binder-Friedrich, Ingenieur, Basel.

Klub-Sessel

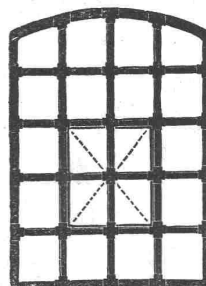


in echt Leder u. ganz Rosshaar
von Frs. 150 an

Edmund Koch
Stadelhofenstr. 9
ZÜRICH.

Verlangen Sie

Katalog.



Schmiedeeiserne Fenster

Schweiz. Patent Nr. 39,336

äusserst preiswürdig, dabei grosse Stabilität, gefälliges Aussehen und schnellste Lieferung. Zuverlässiges Verkitten. Absolute Sicher- heit der Verbindungsstellen.

Prima Referenzen.

M. Koch, Zürich

Maschinenfabrik, Eisen- u. Brückenbau.

SIEMENS-SCHUCKERT-WERKE

Zweigbureau-Zürich

liefern in bekannter vorzüglicher Ausführung stationäre und transportable

Staubsauganlagen

D. R. P. und Patent

Detaillierte Offerten kostenlos

J. Rukstuhl, Basel

erstellt auf Grundlage vieljähriger Erfahrung

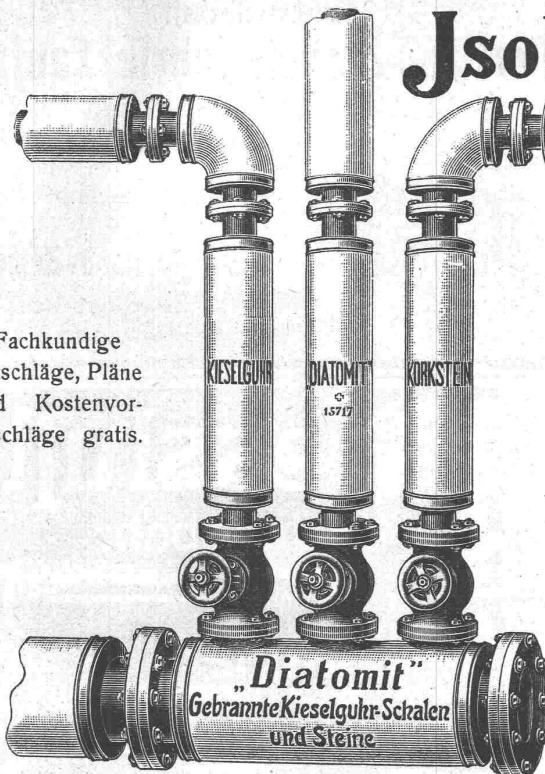
Centralheizungen

aller Systeme

Warmwasser — Niederdruckdampf etc

Isolierungen aller Art.

Fachkundige
Ratschläge, Pläne
und Kostenvor-
anschläge gratis.



A. Isolierungen zum Schutze gegen Wärmeverluste

für Dampfkessel, Dampfleitungen und Zentral-
heizungs-Anlagen.

B. Isolierungen zum Schutze gegen Kälteverluste

für Kälteflüssigkeits-Leitungen bei Eismaschinen-
Anlagen, sowie für Generatoren, Kühlräume,
Lager- und Eiskeller.

Wanner & Cie., A.-G., Horgen

Erstes Fachgeschäft für maschinen- und bautechnische Isolierungen.

Generalvertreter der Korksteinfabrik

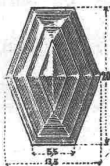
Grünzweig & Hartmann, G. m. b. H., Ludwigshafen a. Rh.

Koch & C^{ie}, Baumaterialien-Handlung, Basel

Telephon: Nr. 2977

vormals E. Baumberger & Koch

Telegr.-Adr.: Asphalt Basel



::: Falconnier's Glasbausteine :::

aus geblasenem Glase

Glas-Prismen und -Reflektoren

bringen Tageshelle in dunkle Räume

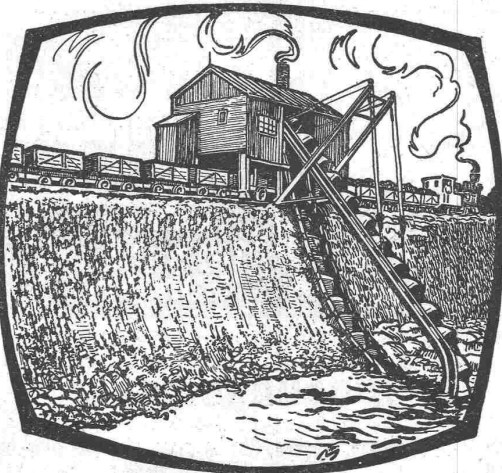


Schürmann's Anker - Eisen

aus Siemens-Martin-Flusseisen. Werden auf der Baustelle
kalt verarbeitet.

Nagelbare Bims-Dübelsteine

aus besonders geeignetem, präpariertem Bimsstein in
schweizer. Backsteinformat 24 × 12 × 6 cm.



3 Löffelbagger } zur Zeit in der Schweiz
2 Eimerkettenbagger } im Betrieb.

Bagger

für elektrischen, Dampf- und Explosionsmotor - Betrieb.

Konstruktion Orenstein & Koppel

Eimerkettenbagger,

Löffelbagger,

Schwimmbagger.

Verkauf und Vermietung von Baggern,
sowie Rollbahnmaterialien jeder Art.

Schweizerische Aktiengesellschaft

Orenstein & Koppel

Zürich I.

Schweizerische Bundesbahnen.

Kreis III

Ausschreibung von Bauarbeiten.

Die Kreisdirektion III der schweizerischen Bundesbahnen in Zürich eröffnet Konkurrenz:

1. über die Ausführung der Bauarbeiten für die Erstellung eines neuen Anbaues, für innere Umbauten und für die Verlängerung des Perronbelages am Aufnahmegebäude der Station Dottikon-Dintikon;
2. über die Lieferung und Montierung eines Perrondaches, sowie eines Vordaches für diese Station.

Die Pläne, Vorausmasse und Uebernahmsbedingungen liegen auf dem Hochbaubureau des Oberingenieurs des Kreises III, im ehemaligen Rohmaterialbahnhof, in Zürich III zur Einsicht auf, wo auch die Eingabeformulare bezogen werden können.

Eingaben sind mit der Aufschrift »Aufnahmegebäude Dottikon-Dintikon« bis zum 23. November 1912 der unterzeichneten Kreisdirektion verschlossen einzureichen.

Die Angebote bleiben bis zum 21. Dezember 1912 verbindlich.

Zürich, den 4. November 1912.

Die Kreisdirektion III.

Wettbewerb

zur Erlangung von Entwürfen für ein Schulhaus mit Turnhalle an der Hofstrasse in Zürich.

Der Stadtrat von Zürich eröffnet unter den in der Stadt Zürich niedergelassenen Architekten einen öffentlichen Wettbewerb zur Erlangung von Entwürfen für ein Schulhaus mit Turnhalle an der Hofstrasse in Zürich V.

Ueber die Durchführung des Wettbewerbes gibt das Programm Auskunft, das nebst dem erforderlichen Planmaterial gegen Hinterlage einer Kautions von Fr. 10.—, die nach Ablieferung der Entwürfe zurückbezahlt wird, auf der Kanzlei des Bauwesens I, Stadthaus Zürich, bezogen werden kann.

Zur Prämierung der besten Entwürfe ist dem Preisgerichte eine Summe von Fr. 8000.— zur Verfügung gestellt.

Die Entwürfe sind bis zum 31. Januar 1913 dem Vorstande des Bauwesens I der Stadt Zürich einzureichen.

Zürich, den 31. Oktober 1912.

Vorstand des Bauwesens I.

Konkurrenz - Ausschreibung für Brückenbau.

Die Gemeinden St. Margrethen und Höchst eröffnen hiemit Konkurrenz für Projektierung und Bau einer Betonbogenbrücke über den Altrhein zwischen St. Margrethen und Höchst.

Die Brücke erhält eine Spannweite von 32 m und eine Breite von 7 m. Die erforderlichen Grundlagen sind gegen Einsendung von Fr. 5 beim Präsidenten der Brückenbaukommission St. Margrethen Höchst, Herrn Direktor Mangold in St. Margrethen zu beziehen. Um weitere Auskunft wollen sich die Bewerber ebenfalls dorthin wenden, wohin auch die verschlossenen Offerten mit der Aufschrift »Brückenbau St. Margrethen-Höchst« bis spätestens 30. November 1912 einzusenden sind.

St. Margrethen, den 2. November 1912.

Die Brückenbaukommission.

Aktien-Gesellschaft „UNION“ in Biel (Fabrik in Mett)

Erste schweizer. Fabrik für elektrisch geschweisste Ketten. + Patent Nr. 27199

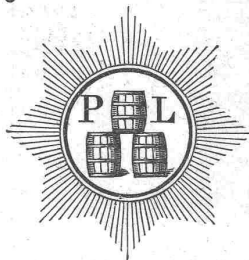
Ketten aller Art



:: :: für Industrielle und landwirtschaftliche Zwecke. :: :: Grösste Leistungsfähigkeit. Ketten von höchster Tragkraft.

:: :: NB. Handelsketten nur durch Eisenhandlungen zu beziehen. :: ::

Portland-Zement-Fabrik Laufen



Bureau: Laufen (Kt. Bern)
Fabriken in Laufen (Bern)
in Bellerive bei Delémont
in Münchenstein bei Basel
empfiehlt ihren

prima Portland-Zement

zu Zementarbeiten
jeder Art

Dressluft.

Schlagbohr-
Hämmer

DEUTSCHE MASCHINEN-FABRIK,
AKT. GES., DUISBURG.

VERTRETER: ING. EMIL FREY BASEL, GREIFENGASSE

LITOSILO

anerkannt bester fugenloser

Kunstholz-Bodenbelag.

Dauerhaft wie Eichenholz.

Prospekte, Muster, Zeugnissammlung gratis.

Ch. H. Pfister & Co., Basel 7,

Bautechnische Produkte und Unternehmungen.

Zürcher Glühlampen-Fabrik

Zürich I.
Metallfaden-Lampen

Zuverlässige Qualität

Biegunsmesser

Patentiert — D. R. G. M.

für Brücken, Decken, Säulen usw., $\frac{1}{50}$ mm ablesbar
solide, bequeme Bauart. Propekt frei.

Gustav Griot, Ing.,

Freiestrasse 139, Zürich (Schweiz).

Zahlreiche Referenzen von Behörden und Firmen.

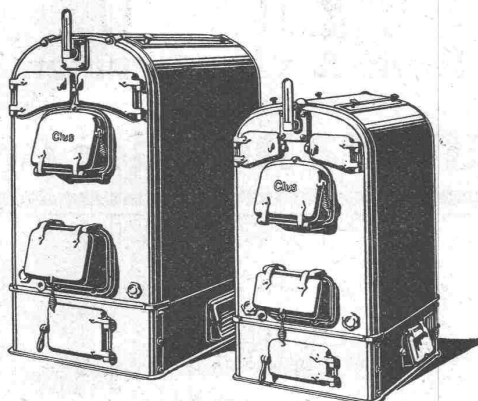


GESELLSCHAFT DER LUDW. VON ROLL'SCHEN EISENWERKE
 FILIALE: **EISENWERK CLUS** KT. SOLOTHURN



CLUSER HEIZKESSEL

für Warmwasser- und Niederdruck-Dampfheizung, sowie für gewerbliche Anlagen.

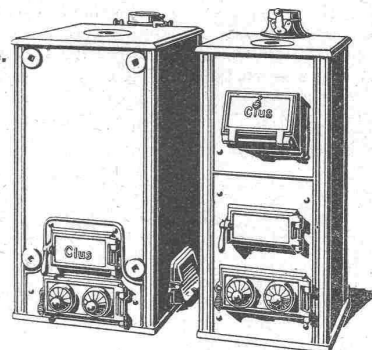


Bewährtes System.
 Bequeme Reinigung während dem Betriebe.
 Ueber 4700² Cluserkessel im Betriebe.

.. Radiatoren ..
 50 verschied. Modelle.

Rippenröhren und Rippenheizkörper, Wärmeplatten, Ventile, Formstücke, Flanschen in Guss- und Schmiedeisen.

Zu beziehen durch die Installationsfirmen.



Aktiengesellschaft der

Dillinger Hüttenwerke

in Dillingen a. d. Saar
 (Rheinpreussen)

liefert:

Blechsweissarbeiten

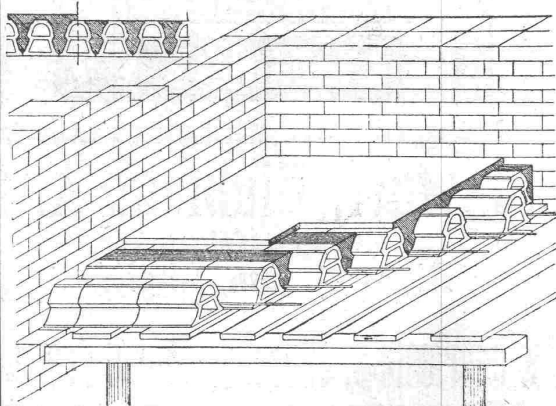
aller Art, wie **glatte Rohre** von 250—3000 mm l. W. bis zu 50 mm Blechstärke in grössten Längen, für Dampf-, Wind-, Gas-, Wasser- und Kanalisations-Rohrleitungen, **Windkessel, Verzinkungskessel, Waggontransportkessel** usw.

Besonderheit:

Hochdruckrohrleitungen für Wasserkraftanlagen

Ferner **Flusseisenbleche** aus **la. Siemens-Martin-** oder **Thomas-Stahl**, **bestgeeignet zur Herstellung genieteteter Rohre.**

Vertreter für die Schweiz: **Henri Schoch, Zürich**, Postfach Neumünster.



⊕ PATENT No. 55494.
 D. R. P. 240007 UND AUSLAND-PATENTE.

BAUER & ALBRECHT

TECHNISCHES BUREAU
 UNTERNEHMUNG FÜR BETON- UND
 EISENBETON-BAU

ZÜRICH

STAMPFENBACHSTR. 19
 TELEPHON 10667

STUTTGART

ALEXANDERSTRASSE 160
 TELEPHON 7510

SPEZIALITÄT:

HOHLKÖRPERDECKEN
PATENT WÖRNER

LIZENZEN FÜR KLEINERE BEZIRKE ZU VERGEBEN.

Schweizerische Bundesbahnen

Kreis II.

Konkurrenz-Eröffnung.

Die Kreisdirektion II der schweizerischen Bundesbahnen eröffnet Konkurrenz über die Lieferung und Aufstellung des **Eisenwerks** einer Drehscheibe von 20 m Durchmesser und 135 Tonnen Tragkraft samt elektrischem Antrieb für den Bahnhof Luzern.

Die Uebernahmebedingungen können vom Bureau des Obergeringens in Basel, Leimenstrasse 2, bezogen werden.

Angebote mit der Aufschrift »Lokomotivdrehscheibe Luzern« sind bis **22. November 1912** der unterzeichneten Kreisdirektion verschlossen einzusenden mit Angabe der kürzesten Lieferfrist.

Die Angebote bleiben bis Ende Dezember 1912 verbindlich.

Basel, den 2. November 1912.

Kreisdirektion II
der Schweizerischen Bundesbahnen.

Verbauung der Rühruns, Hätzingen

Ausschreibung von Akkordarbeiten

Die erweiterte Rührungskommission in Hätzingen, Kanton Glarus hat, unter dem Vorbehalt der Genehmigung der Projektvorlage durch die Bundesversammlung, die projektierten Verbaubarbeiten an der Rühruns bei Hätzingen samthalt, oder in zwei Sektionen eingeteilt, in Akkord zu vergeben.

Vorausmasse:

	Grabarbeiten m ³	Maurerarbeiten m ³
a. Für die gesamte Arbeit	ca. 26 000	13 250
b. Für die I. Sektion	ca. 24 000	11 700
c. Für die II. Sektion	ca. 2 000	1 550

Die Interessenten können sich für die ganze Arbeit oder je für eine Sektion bewerben.

Die Pläne, allgemeinen und speziellen Uebernahmebedingungen, sowie der Bauvertrag liegen bei Herrn Präsident **E. Störi** in Hätzingen, sowie auf dem Bureau der Bauleitung in Glarus zur Einsicht auf. Dasselbst können auch die Offertenformulare bezogen werden.

Schriftliche, verschlossene Eingaben mit der Aufschrift »Rühruns-verbauung Hätzingen« sind bis zum **30. November d. J.** dem Korporationspräsidenten, Herrn **F. Störi**, zum Rössli in Hätzingen, einzusenden.

Glarus, den 31. Oktober 1912.

Rührunsverbauung Hätzingen,

Die Bauleitung:

A. Blumer, Kantonsingenieur.

Bauausschreibung.

Ueber nachstehende Arbeiten zum **Neubau des Postgebäudes in Aarau** wird Konkurrenz eröffnet:

1. Erd- und Maurerarbeiten,
2. Kanalisation,
3. Steinhauerarbeiten,
4. Arbeiten in Eisenbeton.

Pläne, Bedingungen und Angebotformulare sind im Bureau der bauleitenden Architekten **Bracher & Widmer**, Schanzenstrasse Nr. 6 in **Bern** und vom 11. bis 16. November im Baubureau **Bracher & Widmer**, Bahnhofstrasse Nr. 578 in **Aarau** zur Einsicht aufgelegt.

Uebernahmsofferten sind verschlossen und mit der Aufschrift: »Angebot für Postneubau Aarau« versehen bis und mit dem **18. November nächsthin** franko an die unterzeichnete Verwaltung einzureichen.

Bern, den 2. November 1912.

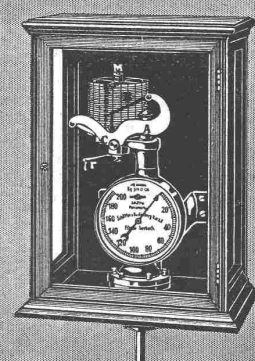
Die Direktion der eidgen. Bauten.

 Schluss für die Inserate je Dienstags, abends.



J. Brun & Cie., Nebikon
liefern
Laufkrane jeder Art.

SCHÄFFER & BUDENBERG
G. m. b. H.
FILIALE SEEBACH
Post- und Substation Gerlikon.



Manometer, Zugmesser, Thermometer
mit und ohne Registrierung.
Unentbehrliche Instrumente
für Maschinen- u. Dampfessel-Betrieb.

Schoch & Bodmer
Zürich V



Cheminées

Thonwerk Biebrich A.-G.

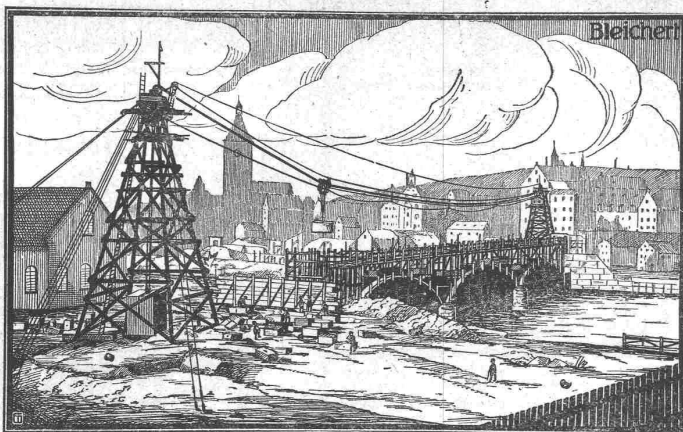
Chamottefabrik

Biebrich am Rhein.

Hochfeuerfeste u. säurebeständige Produkte.

Normal- und Façonsteine aller Art, Chamottemörtel, Retorten, Muffeln etc. Bau kompletter Ofenanlagen.

Beste Referenzen und Zeugnisse aus der Schweiz.



Adolf Bleichert & Co.

Leipzig 38. Transportanlagen aller Art.

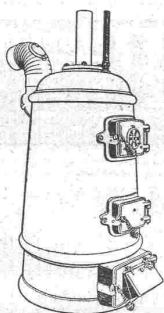
Kabelkrane f. Brücken- u. Talsperren-
bauten, Ausschachtungsarbeiten usw.

Drahtseilbahnen und Elektrohängebahnen

Gen.-Vertr. für die Schweiz: Rob. Aebi & Co., Zürich I.

Jeder Architekt und Baumeister,

der Wert darauf legt, einen langjährig erprobten,
leistungsfähigen und sparsam arbeitenden
Heizkessel zu erhalten,



fordere unsere Drucksachen über Zollar-Gegenstrom-Glieder-
kessel, Zollar-Großkessel und Zollar-Kleinkessel, die Inter-
essenten unentgeltlich zur Verfügung gestellt werden, an.

Buderus'sche Eisenwerke, Wehlar

Zollar-Kleinkessel.

General-Vertreter für die Schweiz: Wanger & Huber, Zürich, Zurlindenstr. 138.

Silicium-Carbid

(auch Carborundum genannt)

zur Herstellung von Zementböden, Zementstufen, hydraulisch
gepressten Bodenplatten etc., welche sich nicht abnutzen und
durch den Verkehr nicht glät werden, liefert billigst das

Elektrizitätswerk Lonza A.-G., Basel.

∴ Ingenieurbureau und Unternehmung für moderne technische Anlagen ∴

J. Schlatter & Co., Zürich I

erstellen:

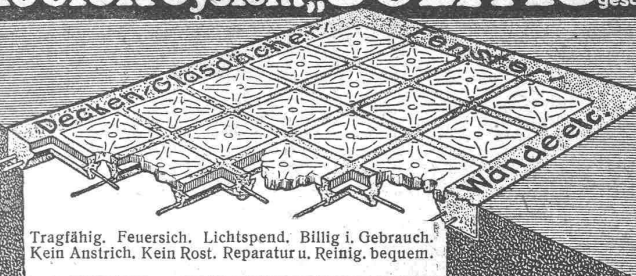
Ventilations-Anlagen

kombiniert mit Luftheizung, Kühlung und Befeuchtung. — Entstaubungs-, Entnebelungs-,
Spähnetransport- und Trocken-Anlagen. — Staubsammel- und Luftfilter-Anlagen,
trocken und nass. — Saugzug-Anlagen für Feuerungen, Gase etc. — Ventilatoren.
Kompressoren und Pumpen. — Seil- und Rohrpostanlagen. Vakuum-Reiniger etc. etc.

===== Ganze Einrichtungen für jeden Zweck. =====

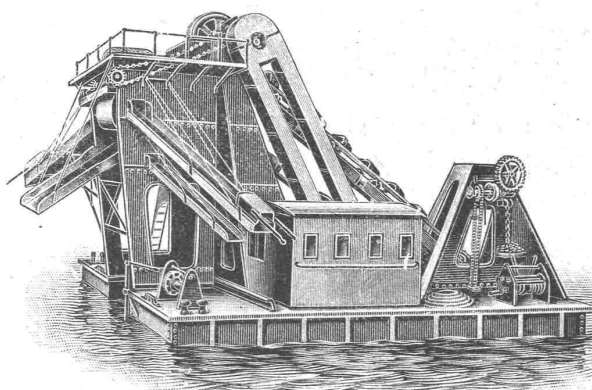
Glas-Eisenbeton System „SOLFAC“ Ges. gesch.

ca
7500
qm
in 3/4 Jahr verkauft,
mithin eine
Glänzende Kritik
der
Baukreise



Allgemeine **STERN-PRISMEN-Gesellschaft**
Berlin W.15

Generalvertreter für die Schweiz: **Baldwin Weissner's Söhne & Cie., Zürich & Basel.**

H. VOGT-GUT A.-G., ARBON.

Baggermaschinen. Eiserne Lastschiffe.

SOCIÉTÉ SUISSE DES EXPLOSIFS

Fournisseur
de la
Confédération Suisse
et des
Entreprises des Tunnels
du Simplon
du Lötschberg
du Mont d'Or
de la Furka
du Moutier-Longeau
etc. etc.

BRIGUE
Usine à Gamsen

Dynamites Gommées et
Gélatines
à tous dosages

Détonateurs, Mèches
etc.

GÉLATINE GAMSITE
Explosif de sûreté incongelable

Dépôts chez MM. Max Lorétan, Sion et C. Bompard, Martigny.

Représentants
pour la
Suisse allemande
et le
Jura bernois:
MM. WILL & Cie., BIENNE
Pour les cantons de
Vaud et de Neuchâtel:
**MM. SENGLET, FUCHS
& Cie.**
Matériaux de construction
Lausanne

PATENT-BUREAU

E. BLUM & C. DIPL. INGENIEURE
GEGRÜNDET 1878 · ZÜRICH · BAHNHOFSTR. 74

Porös - wasserdichte
Imprägnation
von Stoffen, Kleidern etc.
besorgt nach langj. Erfahrung die
Imprägnieranstalt (Zander)
Baden (Aargau).
Prospekte verlangen.

INDURIN

(Idine)
Bewährte Dauerfarbe
für Innen- & Aussenanstrich
Billiger & vorzüglicher Ersatz
für Oelfarbe & Leimfarbe
Helle Mattanstriche
PROSPEKTE DURCH
Martin Keller,
Zürich, Neu-Seidenhof.

Patent-Bureau
L.R. SCHNEIDER Ing.
patentiert u. verwertet.
ERFINDUNGEN
ZÜRICH: Ackerstrasse 52
Telephon 4681

J. Nörr, Zürich

77 Bahnhofstrasse II. Treppe

Vorteilhafteste
Bezugsquelle
für imprägnierte starke
Strapaz-Kleider
Loden u. engl. Stoffe
meterweise,
moderne Massanfertigung.

**Thermometer**

Vertreter für die Schweiz:
Carl Weller & Cie., Zürich V. Kasinostrasse 3.

Franz Höen, Opt.-mech. Werkstätte, Bülach

Genaue, saubere
Ausführung

Nivellierinstrumente

für Bauzwecke etc. **Fr. 115.—, 125.—, 175.— bis 400.—.**

Prima Optik
Illustr. Preisliste gratis

Menck & Hambrock

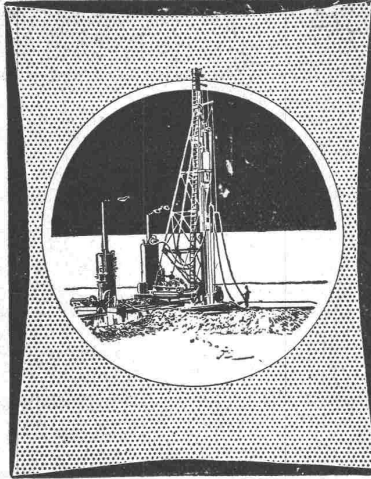
G. m. b. H.

Altona-Hamburg

Spezialgeräte für Bauunternehmer.

Unsere Spezialmaschinen sind infolge ihrer technischen Durchbildung heute zu den vollkommensten Maschinen ihrer Art zu zählen. Alle Einzelheiten, auf denen die Ueberlegenheit unserer Konstruktionen beruht, sind durch Patente in weitgehendem Masse geschützt.

Ueber 400 Löffelbagger geliefert!



In der Schweiz arbeiten gegenwärtig Menck'sche Universal-Heissdampf-Löffelbagger: Vor dem Nordportal des neuen Hauenstein-Tunnels und in Vernier-Meyrin bei Genf.

Fritz Marti, Bern

Act.-Ges.

Vertreter für die Schweiz.

Löffelbagger, Patent-Einkettengreifer, Vierseil-Greifbagger, Dampf-Drehkrane, Duplex-Krane, Rammen aller Art und alle sonstigen Maschinen für Pfahlgründungen, als Spülpumpen, Pfahlauszieher, Grundsägen, Windmaschinen, vor allem fahrbare Dampfwinden und Baulokomobile, Zentrifugalpumpen, stehende Querrohrkessel.

Alle gangbaren Maschinen auch zur **Miete!**

**Hebezeuge für das Baufach.**

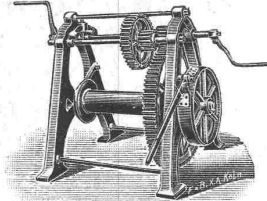
Ketten- und Seil-Flaschenzüge, besonders Schraubenflaschenzüge „SECURAPID“.

Laufkatzen, Winden und Krane aller Art

Spezialität:
Bauaufzüge

Elektro-Hebezeuge

J. Ruegger & Cie, Maschinenfabrik, Basel
Hochstrasse Nr. 34.



Absolut sachliche Bearbeitung
technisch-wirtschaftlicher Fragen
über maschin. Anlagen und techn. Installationen.

Spezialität: Kalor, Kraftanlagen,
Expertisen, Gutachten, Prüfungen, Schätzungen,
Voranschläge etc. — Beste Referenzen.

H. Schæfle, Diplom-Ingenieur, Schaffhausen.

Terner & Chopard

Ingenieur-Bureau für Hoch- und Tiefbau

Telephon 84.02

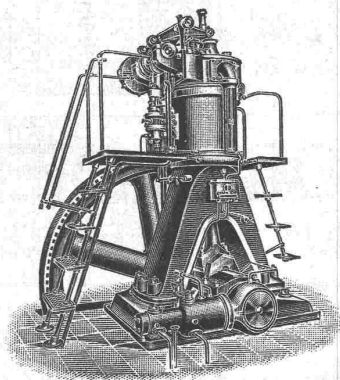
Zürich I

Kasp. Escherhaus
St'pfenbachstr. 15

**Brückenbauten
Eisenbetonbau
Foundationen ::**

Projektierung und Ausführung

BENZ

**Diesel-Motoren**

für Rohöl (billigste Betriebskraft), Leuchtgas-, Benzin-, Petrol- und Sauggasmotoren liegender und stehender Bauart.

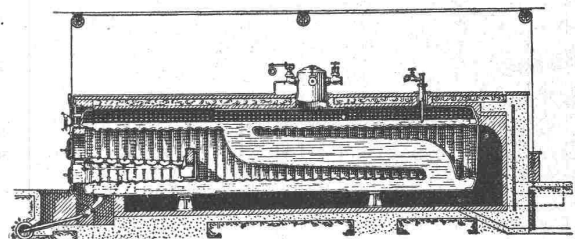
30jähr. Erfahrung im Motorenbau. — Ca. 5000 Angestellte u. Arbeiter.
Prospekte und Kostenanschläge jederzeit gratis.

BENZ & CIE., Rheinische Automobil- und Motorenfabrik A.-G.

Filiale Zürich, Stadthausquai 5, Fraumünsterstrasse 6.

King's Patent-Flammrohrkessel

mit Wasserzirkulationsrohr.



Hervorragende Neuerung im Dampfkesselbau.
Intensivste Wasserzirkulation.

90% Mehrleistung bei gleichbleibendem Nutzeffekt gegenüber den bisherigen Flammrohrkesseln.

Kürzeste unter Drucksetzung.

Vollkommenste Temperatur-Ausgleichung.

Höchstes Verdampfungsvermögen.

Keine Kesselsteinbildung.

Man verlange ausführlichen Prospekt von der

Maschinenfabrik King & Co., A.-G., Zürich

FRITZ MARTI Akt.-Ges., BERN.

Membran-
und Zentrifugalpumpen

Lokomotiven, Motoren
vorrätig von 6—50 HP.

Steinbrechanlagen
zur Kies- und Sandbereitung.

Bauwinden
für Dampf- und elektrischen Betrieb.



Bagger-Maschinen

Rollbahn-Material

Geleise, Weichen, Drehscheiben, Wagen
Räder, Radsätze, Lager.

Baulokomotiven

von 10—70 HP

zu Kauf und Miete.

Vorrätig in
Bern und Wallisellen.

*Bevor Sie
eine Mischmaschine, Baumwinde
einen Steinbrecher, irgend eine
Baumaschine anschaffen, verlangen
Sie auch Offerte vom Ing. Bureau
H. von Arx u. Co. Zürich Seifengasse 16*

Für die Herren **Architekten!**

Prompte Anfertigung und Lieferung von

Knüpf-
Plüsch-
Baumwoll-

Teppichen

zu garantiert
echten
Pflanzenfarben

in allen Grössen für

Kirchen, Säle, Hallen, Wohnräume, Erker,
jeder Bauart und Räumlichkeit stilgerecht angepasst.

B. Meili, Teppich- u. Wollweberei

Zürich I, „Baur au Lac“, Börsenstrasse Nr. 25.



**Internat. Spedition und Möbel-
transport, Lagerhaus-Camionnage**

Übernahme von Transporten
aller Art von und nach allen
Plätzen des In- und Auslandes.
Frachtkalkulationsbureau.
Zollauskünfte.

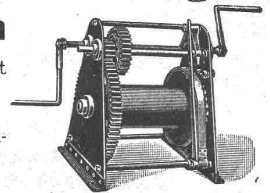
A. Welti-Furrer A.-G., Zürich I
Bärengrasse 29. Telefon 4726.

Spezial-Hebezeuge

für das Baufach

enthält unser Prospekt
Nr. 32.

Verlangen Sie unverbind-
liche Zusendung von

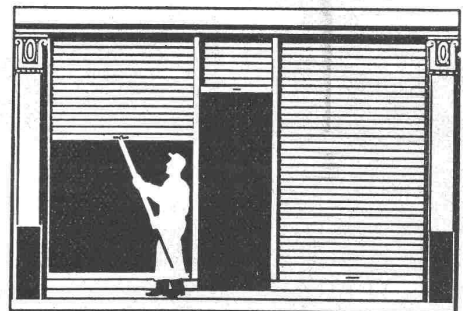


Heinrich de Fries, G. m. b. H.

Düsseldorf 32 : Berlin SW 68 : Wien VII/3.

Vertreter für die Schweiz: Ingenieur **Alfred Rubin,**
Zürich I, Caspar Escherhaus.

F. GAUGER & CO.
■ ZÜRICH ■



ROLLADEN
■ AUS STAHLBLECH ■

GRANIT

Spezialität: Belag von armierten Treppen, von 5 cm Dicke an in Verzasca-Granit. — Prima Referenzen.

Aktiengesellschaft H. SCHULTHESS, Personico

Direktion in **Lavorgo** - Telefon Nr. 9 (Tessin)
Zweign bureau in Zürich III W., Eichstrasse Nr. 11, Telefon Nr. 6675.

Grosse Steinbrüche bei Personico, Cresciano, Verzascatal.

Werkplatz: Haldenstrasse, Zürich III W.