

**Zeitschrift:** Schweizerische Bauzeitung  
**Herausgeber:** Verlags-AG der akademischen technischen Vereine  
**Band:** 59/60 (1912)  
**Heft:** 17

## **Werbung**

### **Nutzungsbedingungen**

Die ETH-Bibliothek ist die Anbieterin der digitalisierten Zeitschriften auf E-Periodica. Sie besitzt keine Urheberrechte an den Zeitschriften und ist nicht verantwortlich für deren Inhalte. Die Rechte liegen in der Regel bei den Herausgebern beziehungsweise den externen Rechteinhabern. Das Veröffentlichen von Bildern in Print- und Online-Publikationen sowie auf Social Media-Kanälen oder Webseiten ist nur mit vorheriger Genehmigung der Rechteinhaber erlaubt. [Mehr erfahren](#)

### **Conditions d'utilisation**

L'ETH Library est le fournisseur des revues numérisées. Elle ne détient aucun droit d'auteur sur les revues et n'est pas responsable de leur contenu. En règle générale, les droits sont détenus par les éditeurs ou les détenteurs de droits externes. La reproduction d'images dans des publications imprimées ou en ligne ainsi que sur des canaux de médias sociaux ou des sites web n'est autorisée qu'avec l'accord préalable des détenteurs des droits. [En savoir plus](#)

### **Terms of use**

The ETH Library is the provider of the digitised journals. It does not own any copyrights to the journals and is not responsible for their content. The rights usually lie with the publishers or the external rights holders. Publishing images in print and online publications, as well as on social media channels or websites, is only permitted with the prior consent of the rights holders. [Find out more](#)

**Download PDF:** 23.02.2026

**ETH-Bibliothek Zürich, E-Periodica, <https://www.e-periodica.ch>**

# Schweizerische Bauzeitung

**Abonnementspreis:**

Schweiz 20 Fr. jährlich  
Ausland 28 Fr. jährlich

**Für Vereinsmitglieder:**

Schweiz 16 Fr. jährlich  
Ausland 18 Fr. jährlich  
sofern beim Herausgeber  
abonniert wird

DES SCHWEIZ. ING.- & ARCHITEKTEN-VEREINS & DER GESELLSCHAFT EHEM. STUDIERENDER DER EIDG. TECHN. HOCHSCHULE.

**WOCHENSCHRIFT**

FÜR BAU-, VERKEHRS- UND MASCHINENTECHNIK

GEGRÜNDET VON A. WALDNER, ING. HERAUSGEBER A. JEGHER, ING., ZÜRICH

Verlag des Herausgebers. — Kommissionsverlag: Rascher & Cie., Zürich und Leipzig

**ORGAN****Insertionspreis:**

4-gespalt. Petitzeile oder  
deren Raum . 30 Cts.  
Haupttitelseite: 50 Cts.

Inserate ausschliesslich  
an Annoncen-Expedition  
Rudolf Mosse, Zürich  
und deren Filialen und  
Agenturen

**ELEKTRISCHE  
HYDRAULISCHE  
TRANSMISSIONS-**

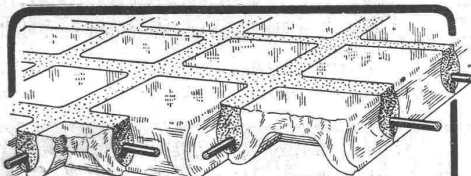
PERSONEN- & WAREN-

## AUFZÜGE

**SCHINDLER & C<sup>ie</sup>**

**.. LUZERN ..**

GEGRÜNDET 1874.



**Glas-Eisen-Beton  
(System Keppler)**

**Für Fußböden, Dächer, u. Wände.**

Grosse Tragfähigkeit. Billig i. d. Herstellung.  
Minimale Unterhaltungskosten. Leicht zu  
reinigen. Kein Anstrich nötig.

Vertreter **Robert Looser, Zürich V**  
Kreuzplatz 1

## Fensterfabrik Schaffhausen

Joh. Hauser's Söhne.

Patente und Spezialitäten in:

Doppelflügel Fenster, Doppelverglasungstüren  
Schiebefenster in Doppelverglasung mit  
bequemer Handhabung und Reinigung.

Alle Konstruktionen garantiert luft- u. regensicher.

Uebnahme von Glaserarbeiten jeder Art.

Zeichnungen und Prospekte.

## Deutsche Maschinenfabrik A.-G.

Duisburg.

Vertreter: Ingenieur Emil Frey, Basel, Greifengasse 28.

### Hebezeuge aller Art.



Für technische Vorarbeiten und Projektstudien im Bahnbau  
empfiehlt sich B. EMCH, Ingen.-Bureau, Bern.

## WILH. BAUMANN HORGEN

**Rolladen. Rolljalousien.  
Jalousieladen. Rollschutzwände**

Gegründet  
**1860**

## Alter gebrauchter Dampfkessel,

der sich zum Rohöl-Reservoir eignet, zu  
kaufen gesucht. Offert. sind zu richten an

Julius Berger, Tiefbau-Aktiengesellschaft, Bau-  
leitung Olten.

## ARSAG LIFTS

Personen- & Warenaufzüge  
jeder Art.

**Aufzüge- & Räderfabrik Seebach  
SEEBACH-ZÜRICH.**

## Neubau der Appenzell A.-Rh. Kantonalbank in Herisau.

### Konkurrenzausschreibung

über die

nachstehend aufgeführten Arbeiten:

1. Fassaden- und Innenverputz (Edelverputz)
2. Unterlagsböden (Estrich)
3. Gipsarbeiten
4. Eisenrolladen
5. Holzrolladen

Eingabeformulare, Pläne und Bedingungen für die genannten Arbeiten können auf den Bureaux der Bauleitung, **Zürich I**, Werdmühlplatz 1 und in **Herisau**, im Hause zur »Blume«, Oberdorfstrasse, vom **21. bis 31. Oktober**, täglich von 10—12 und 2—5 Uhr, eingesehen, bzw. bezogen werden.

Angebote sind bis zum **31. Oktober** verschlossen mit der Aufschrift: »Eingabe für den Neubau der Appenzell A.-Rh. Kantonalbank in Herisau« (mit Bezeichnung der betreffenden Arbeit) an den Präsidenten der Baukommission, Herrn **J. Weiss-Diem in Herisau**, einzureichen.

**Zürich und Herisau**, den 15. Oktober 1912.

**Bollert & Herter**,  
Architekten, B. S. A.

## Konkurrenz-Eröffnung.

Die Thurgauische Kantonalbank in Weinfelden eröffnet zur Erlangung von Plänen für ein

### neues Bankgebäude der Filiale Romanshorn

einen Wettbewerb unter den im Kanton Thurgau niedergelassenen Architekten und den Thurgauer Architekten in der Schweiz mit Eingabefrist **bis 15. Januar 1913**.

Das Programm für den Wettbewerb, samt zugehörigen Beilagen, wird den Bewerbern auf Verlangen von der Thurg. Kantonalbank in Weinfelden, gegen Hinterlage von **Fr. 8.—**, verabfolgt, die bei der Einsendung eines Entwurfes zurückerstattet werden.

**Weinfelden**, den 12. Oktober 1912.

Thurgauische Kantonalbank.

Wenn Sie reell, prompt und gut bedient sein  
wollen, lassen Sie Ihre

**LICHTPAUSEN  
UND PLANDRUCKE**  
(TROCKENVERFAHREN) anfertigen bei:

**RENE ORBANN**

SIHLHOFSTR. 27, **ZÜRICH**, TELEPH. 1107.

wobei Sie auch  
HELIOGRAPHIE- u. PAUSPAPIERE, 1. QUALITÄT  
sehr preiswert beziehen können.

## LITOSILO

anerkannt bester fugenloser

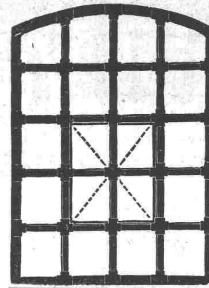
### Kunstholz-Bodenbelag.

Dauerhaft wie Eichenholz.

Prospekte, Muster, Zeugnissammlung gratis.

**Ch. H. Pfister & Co., Basel 7,**

Bautechnische Produkte und Unternehmungen.



## Schmiedeeiserne Fenster

Schweiz. Patent Nr. 39,336

äusserst preiswürdig, dabei grosse Stabilität,  
gefälliges Aussehen und schnellste Lieferung.  
Zuverlässiges Verkitten. Absolute Sicher-  
heit der Verbindungsstellen.

Prima Referenzen.

**M. Koch, Zürich**

Maschinenfabrik, Eisen- u. Brückenbau



## HELVETIA

**SCHWEIZ. UNFALL- u. HAFTPFLICHT-  
VERSICHERUNGSANSTALT IN ZÜRICH**

Gegründet auf Gegenseitigkeit  
Aller Gewinn den Versicherten

**Einzel; Reise; Landwirte;  
Dienstboten und Haftpflicht-  
Versicherungen.**

Zum Abschluss von Verträgen empfiehlt sich:  
≡ Die Direction & ihre Agenturen. ≡

## Klub-Sessel

in echt Leder u. ganz Rosshaar  
von Frs. 150 an



**Edmund Koch**  
Stadelhoferstr. 9.  
ZÜRICH.

Verlangen Sie Katalog.



## Zürcher Glühlampen- Fabrik

Zürich I.  
Metallfaden-  
Lampen

Zuverlässige  
Qualität

## Ozon-Generatoren und -Ventilatoren System „Ozonair“

für

Ventilation und Wasser-Sterilisation

Auszeichnungen:

6 Grands Prix — 14 Goldene und Silberne Medaillen —  
5 Ehrendiplome

**C. Hemmerlin, Mülhausen i. E.**



+ Patent Nr. 42362

**EXPANSIT**

+ Patent Nr. 43515

**Epochemachende Verbesserung des Korksteins****Unerreichtes Isolier-Baumaterial gegen Kälte-Verluste**

für Kühlräume, Gefrier- und Eiskühlanlagen, Eiskeller, sowie

:- zur Isolierung gegen Wärmeverluste in Hochbauten :-

**EXPANSIT** ist auf chemisch-physikalischem Wege **veredelter Kork**.**EXPANSIT** schliesst durch die Art seiner Erzeugung Fäulniskeime aus.**Amtlich** ermittelte und **garantierte** Wärmeleitzahl  $K: \frac{W}{St \cdot m \cdot ^\circ C} = 0,038$  bei  $0^\circ C$ .Unser imprägnierter Expansit-Korkstein ist **unübertrefflich**, sowohl im Effekt als auch im Gewicht, selbst das beste Konkurrenzfabrikat gibt immer noch ca. 20% **mehr** Kälte- beziehungsweise Wärmeverluste.**Wanner & Co., A.-G., Horgen**

Generalvertreter der Korksteinfabrik Grünzweig &amp; Hartmann, G.m.b.H., Ludwigshafen a. Rh.

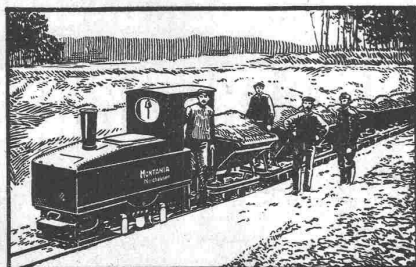
Eingetragene Handelsmarke

**Bremer Linoleumwerke Delmenhorst**

Fabriklager Basel, Eisengasse 17 — Telephon Nr. 1515

**Permanente Ausstellung und Grossvertrieb für Bauzwecke:**

H. Hettinger, Zürich I, Börsenstrasse 10, Telephon Nr. 10739

**Inlaid-Künstler-Dessins — Granit — Jaspé — Uni — Kork — Muralin****Motor-Lokomotiven**für Benzin-, Benzol- und Spiritus-Betrieb  
in **Schmal-** und **Normal-Spur.**Sofortige Betriebsbereitschaft  
Keine Feuersgefahr  
Geringe Betriebskosten  
Einfachste Bedienung**Schweizer. A.-G.****Orenstein & Koppel, Zürich I**

vis-à-vis Hauptbahnhof.

## Muotakorrektur.

### Ausschreibung von Bauarbeiten.

Für die Erstellung von Uferschutzanlagen an der Muota werden folgende Arbeiten zur Konkurrenz ausgeschrieben.

**Sektion I, Muotathal:** Erstellung einer ca. 400 m langen Ufermauer in Muotathal, Km. 2,250 bis 2,650.

Materialabtrag 6800 m<sup>3</sup>

Fundamentaushub 830 m<sup>3</sup>

Betonmauerwerk mit Steinverkleidung 1600 m<sup>3</sup>

**Sektion III, Ibach-Vierwaldstättersee:** Erstellung eines ca. 950 m langen Betonleitwerkes unterhalb Ibach bis Eisenbahn-Brücke.

Materialabtrag 1350 m<sup>3</sup>

Fundamentaushub 2230 m<sup>3</sup>

Betonmauerwerk 3170 m<sup>3</sup>

Die Planunterlagen können bei den Bauführern der Sektionen I und III, Muotathal und Ibach, wie auch auf dem Bureau des Unterzeichneten eingesehen werden; Bezug der Eingabeformulare und nähere Bestimmungen daselbst.

Verbindliche Offerten mit der Aufschrift »Bauarbeiten Muotathal und Ibach« sind bis **5. November a. c.** an den Präsidenten der Baukommission, Herrn Dr. Inderbitzin, Brunnen, einzureichen.

Schwyz, den 18. Oktober 1912.

Für die Bauleitung der Muotakorrektur:

Ingenieur H. Gubelmann.



ist das Heizen im **Union-Briket-Ofen „FAKIR“.**

Er feuert jeden Morgen selber an mit Hilfe einer sinnreichen, einfachen und sehr soliden Vorrichtung. Der Fakir-Ofen beruht auf neuem Prinzip des Dauerbetriebes, ist **spar-samer** im Verbrauch und **billiger** als andere Dauerbrenner. Der »FAKIR« ist der Dauerbrandofen der Zukunft.

Affolter, Christen & Co., Ofenfabrik, Basel.

### Schweizerische Unfallversicherungs - Aktiengesellschaft in Winterthur.

Die Gesellschaft schliesst ab gegen feste Prämien:

**Unfall- und Haftpflicht-Versicherungen** aller Art,

**Diebstahl-Versicherungen,**

**Versicherung gegen Veruntreuung** (für Geschäftsinhaber),

**Kautionsversicherungen** (Ersatz für Amls- und Dienstkautionen von Beamten, Angestellten, Vertretern, Reisenden etc.)

Auskunft erteilen: Sämtliche Vertreter der Gesellschaft an allen gröss. Plätzen der Schweiz.

## Konkurrenzausschreibung.

Ueber die

### Erd-, Maurer- und Steinhauerarbeiten

(Granit und Kunststein) zu den Neubauten der **landwirtschaftlichen Versuchs- u. Untersuchungsanstalten in Oerlikon-Zürich** wird Konkurrenz eröffnet. Pläne, Bedingungen und Angebotformulare sind bei der eidgenössischen Bauinspektion in Zürich, Clausiusstrasse 37, aufgelegt.

Uebernahtsofferten sind verschlossen unter der Aufschrift: »Angebot für Versuchsanstalt Oerlikon« bis und mit dem **8. November** nächsthin franko einzureichen an die

Direktion der eidgen. Bauten.

Bern, den 23. Oktober 1912.

**Schoch & Bodmer**  
Zürich V  
**Tonkaminpfefen**  
sind das beste für schlecht ziehende Kamine.....  
Billiger u. dauerhafter als Blechkaminaufsätze.....

## Stat. Berechnungen

jeder Art (stat. unbest. Systeme) Projekte, Bauleitung, Experimenten.

Spezialität: Eisenbeton im Hoch- und Tiefbau.

H. Binder-Friedrich, Ingenieur, Basel.

TELEPHON N° 4935

# CALOR & FRIGOR

RUD. LINDER, BASEL

ERZIELT

## GROSSE ERSPARNISSE

DURCH

## Kontrolle

VON

## Centralheizungen

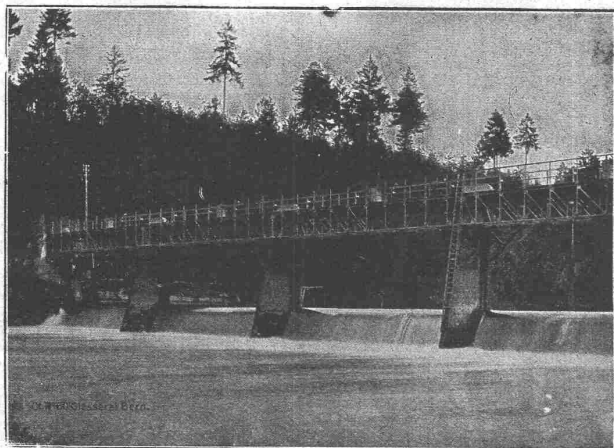
im jährlichen

## Abonnement.





Gesellschaft der L. v. Roll'schen Eisenwerke, Gerlafingen.  
Werk: **Giesserei Bern** in Bern.



### Konstruktionswerkstätten.

„Grand Prix“ an der Internationalen Ausstellung Mailand 1906 —  
„Grand Prix“ an der Internationalen Ausstellung der Anwendungen  
der Elektrizität in Marseille 1908 — „Hors Concours“ an der Internat.  
Ausstellung Turin 1911 für **Seilbahnen** u. **Zahnstangenoberbau**.

Spezialfabrik für

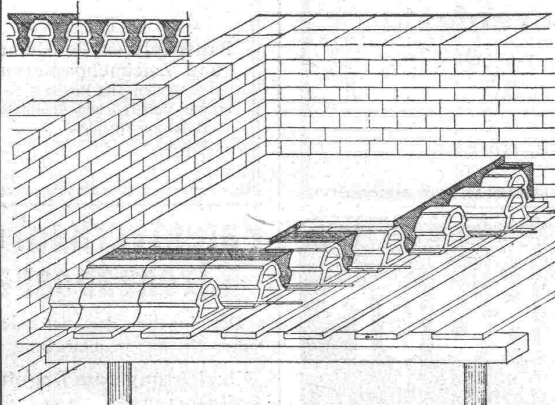
## Schleusenanlagen

für Wehre und Kanäle in jeder Grösse  
und nach verschiedenen Systemen.

### Gleit- und Rollschützen.

Andere Spezialitäten der Firma:  
**Hebezeuge, Eisenbahnmateriel, Seilbahnen**  
— und **Zahnradbahn-Oberbau**. —

Nähere Angaben und Projekte, so-  
wie Referenzen stehen zu Diensten.



⊕ PATENT No. 55494.  
D. R. P. 240007 UND AUSLAND-PATENTE.

## BAUER & ALBRECHT

TECHNISCHES BUREAU  
UNTERNEHMUNG FÜR BETON- UND  
EISENBETON-BAU

**ZÜRICH**

STAMPFENBACHSTR. 19  
TELEPHON 10667

**STUTTGART**

ALEXANDERSTRASSE 160  
TELEPHON 7510

SPEZIALITÄT:

## HOHLKÖRPERDECKEN PATENT WÖRNER

LIZENZEN FÜR KLEINERE BEZIRKE ZU VERGEBEN.

## Menck & Hambrock

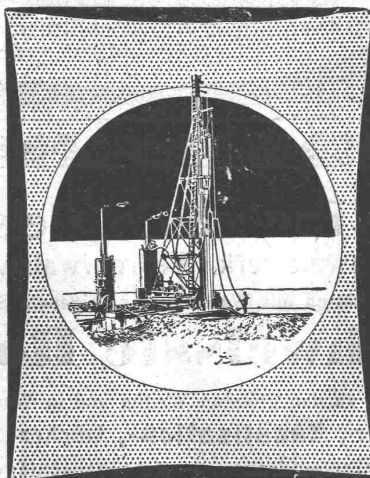
G. m. b. H.

**Altona-Hamburg**

Spezialgeräte für Bauunternehmer.

Unsere Spezialmaschinen sind infolge ihrer  
technischen Durchbildung heute zu den voll-  
kommensten Maschinen ihrer Art zu zählen.  
Alle Einzelheiten, auf denen die Ueberlegenheit  
unserer Konstruktionen beruht, sind durch  
Patente in weitgehendem Masse geschützt.

**Ueber 400 Löffelbagger geliefert!**



## Fritz Marti, Bern

Act.-Ges.

Vertreter für die Schweiz.

Löffelbagger, Patent-Einkettengreifer, Vier-  
seil-Greifbagger, Dampf-Drehkrane, Duplex-  
Krane, Rammen aller Art und alle sonstigen  
Maschinen für Pfahlgründungen, als Spül-  
pumpen, Pfahlauszieher, Grundsägen, Winde-  
maschinen, vor allem fahrbare Dampfwinden  
und Baulokomobilen, Zentrifugalpumpen,  
stehende Querrohrkessel.

**Alle gangbaren Maschinen auch zur Miete!**

In der Schweiz arbeiten gegenwärtig Menck'sche Universal-Heissdampf-Löffelbagger: Vor dem Nordportal des neuen  
Hauenstein-Tunnels und in Vernier-Meyrin bei Genf.



## KRISTALL - GLASBAUSTEINE

schaffen lichtdurchlässige, undurchsichtige, dekorative Wände und Fenster.  
Tausendfach bewährt in Industrie-, Gewerbe- u. Verkehrs-  
Bauten. Katalog 198 durch die mehrfach prämierte  
Allgemeine STERN-PRISMEN-Gesellschaft, Berlin W 15

**PATENT-BUREAU**  
**E. BLUM & C.** DIPL. INGENIEURE  
GEGRÜNDET 1878 - ZÜRICH - BAHNHOFSTR. 74

**Internat. Handelsschule „Hermes“**  
Ottikerstr. 55 u. 57, Zürich IV, Teleph. 9703  
Vollk. u. rasche Ausbild. f. höh. kaufm.  
Berufe. Praktischer und theoretischer  
Unterricht. Indiv. Behandl. in kleinen  
Gruppen. Mod. Schulanrichtungen.  
Internat. und Externat. Prima Refer.  
Nähere Auskunft und Prospekt durch  
Die Direktion.

**Hochbau Tiefbau Technikum** **Mod. Neubau Konstanz**  
Prospekt frei Bodensee  
Maschinenbau, Elektrotechnik.

**A. Jucker, Nachf. von  
Jucker-Wegmann,**  
Papierhandlung zum Hecht,  
Schifflande 22,  
Zürich

Grosses Lager von  
**Pauspapieren, Pausleinen  
und Zeichenpapieren,**  
Rollen und Bogen,  
in nur vorzüglichen Qualitäten  
Holzzementpapier, Dach-  
pappen, Bodenbelag- und  
Teppich-Unterlag-Papiere.

**Heinrich Brändli, Horgen**  
Asphalt-, Dachpappen- und Holzzement-Fabrik

empfiehlt sich zur Uebernahme von

**Asphalt-Arbeiten • Asphalt-Isolierungen**

zweckentsprechend für Hoch- und Tiefbauten.

**Asphalt-Kegelbahnen, säurefeste  
Asphaltbeläge**

in nur bewährter fachgerechter Ausführung.

Telegramme, Telephon: **Heinrich Brändli, Horgen.**



# Assmann & Stockder

Gegr. 1872.

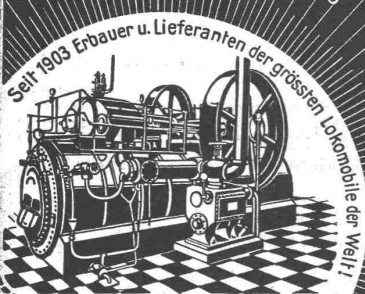
G. m. b. H.

Stuttgart-Cannstatt

Satt- u. Heissdampf-

## Lokomobilen

mit ventillosen Präzisions-Steuerung in  
unübertroffener Güte und Leistungsfähigkeit.



**Patentverkauf od.  
Lizenzabgabe.**

Der Inhaber des Schweizer-Pa-  
tenten Nr. 49728, betreffend

„Einrichtung zum Regeln der  
Abflussmengen aus einem  
Staubecken mit veränder-  
lichem Wasserspiegel“,

wünscht mit schweizerischen Fabri-  
kanten, bzw. Unternehmern von  
Wasserbauten in Verbindung zu  
treten, behufs Verkaufs des Patenten,  
bzw. Abgabe der Lizenz, zwecks  
Ausübung des Patenten in der Schweiz.

Reflektanten belieben sich um  
weitere Auskunft zu wenden an das  
Patentanwaltsbureau **E. Blum &  
Co., Bahnhofstrasse 74, Zürich I.**

**Gewerkschaft Grillo, Funke & Co., Gelsenkirchen-Schalke**  
Siemens-Martin-Stahlwerk, Blechwalzwerk, Wellrohrwalzwerk, Wassergas-Schweisswerk

liefert als Spezialitäten mit Wassergas aus eigenem S.-M.-Flusseisen

## geschweisste Rohre

von 450 mm Durchmesser bis zu den grössten Weiten und in Wandstärken bis zu 40 mm für

**Dampf-, Wind-, Gas-, Wasser-, Kanalisation-, Dücker- und Turbinen-Leitungen.**

Telegramm-Adresse: **Blechwalzwerk Gelsenkirchen.** — Kostenanschläge bereitwilligst. — 1800 Arbeiter.

Vertreter unserer Abteilung „Wassergas-Schweisswerk“ ist Herr Ingenieur **J. Aumund, Zürich.**

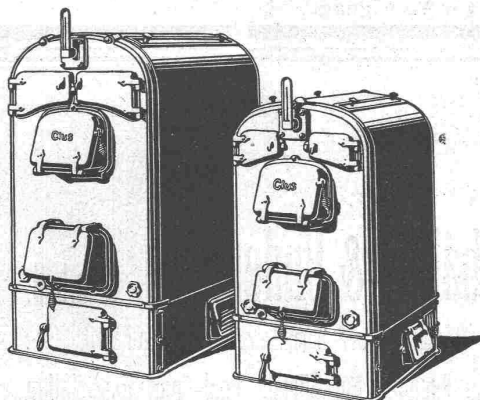




GESELLSCHAFT DER LUDW. VON ROLL'SCHEN EISENWERKE  
· FILIALE: **EISENWERK CLUS** KT. SOLOTHURN ·



## CLUSER HEIZKESSEL



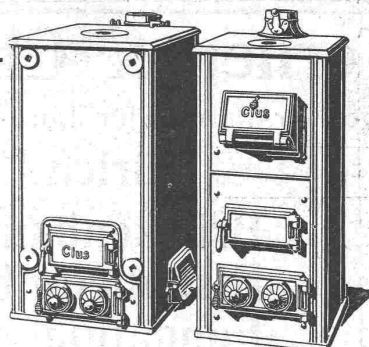
Bewährtes System.  
Bequeme Reinigung  
während dem Betriebe.  
Ueber 4700 Cluserkessel im Betriebe.

∴ Radiatoren ∴  
50 verschied. Modelle.

Rippenröhren und Rippenheizkörper, Wärmeplatten, Ventile, Formstücke, Flanschen in Guss- und Schmiedeisen.

Zu beziehen  
durch die Installationsfirmen.

für Warmwasser- und Niederdruck-Dampfheizung, sowie für gewerbliche Anlagen. ∴



Original

# Underwood

anerkannt beste **Schreibmaschine**

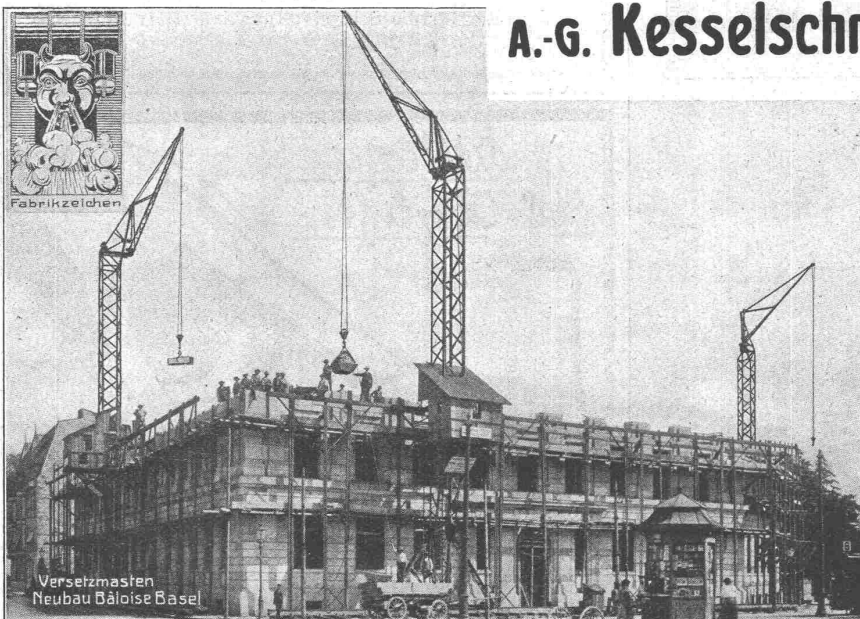
General-Vertreter:

**Cäsar Muggli, Zürich II**

Stockerstrasse Nr. 47



Fabrikzeichen



Versetzmasten  
Neubau Bâloise Basel

**A.-G. Kesselschmiede Richterswil**  
(Zürich)

## Baukrane

(Patent Voss)

Alleinige Fabrikanten für die Schweiz und Italien

**Uebrigte Spezialitäten:**

Stauwehnanlagen, Brücken- u. Eisenkonstruktionen, Dampfkessel, Mechanische Rostbeschicker, Turbinenrohrleitungen, Apparate für diverse Industrien, Holzdämpfe - Anlagen, Reservoirs.

Feinste Referenzen.

Sämtliche Blecharbeiten bis zu den grössten Abmessungen.

3 Baukrane à 28 m Höhe für 3000 kg. Nutzlast.



## Garantiert salpeterfreie Backsteine

Voll-, Loch- und Hohlsteine in allen Dimensionen von grösster Druckfestigkeit liefern

**J. Schmidheiny & Cie., Ziegelfabriken in Heerbrugg (St. Gallen)**

Telegramm-Adr.: Schmidheiny, Heerbrugg.

(Fabriken in Heerbrugg, Kronbühl, Horn a. B.)

Telephon Nr. 604.

Referenzen und Prüfungsatteste stehen zur Verfügung.

## Terner & Chopard

Ingenieur-Bureau für Hoch- und Tiefbau

Telephon 84.02

**Zürich I**

Kasp. Escherhaus  
St'pfenbachstr. 15

**Brückenbauten  
Eisenbetonbau  
Foundationen ::**

Projektierung und Ausführung



**Internationaler Möbeltransport u.  
Spedition :: Möbelaufbewahrung**

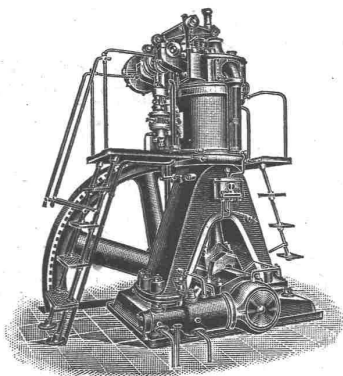
in bestgeeigneten Räumlichkeiten und Kabinen.

**Verpackungsgeschäft.**

Kostenvoranschläge bereitwilligst und gratis.

**A. Welti-Furrer A.-G., Zürich I**  
Mitglied des Internat. Möbel-Transportverbandes

# BENZ



## Diesel-Motoren

für Rohöl (billigste Betriebskraft), Leuchtgas, Benzin-, Petrol- und Sauggasmotoren liegender und stehender Bauart.  
30jähr. Erfahrung im Motorenbau. — Ca. 5000 Angestellte u. Arbeiter.  
Prospekte und Kostenanschläge jederzeit gratis.

**BENZ & CIE.,** Rheinische Automobil- und Motorenfabrik A.-G.  
Filiale Zürich, Stadthausquai 5, Fraumünsterstrasse 6.

## Schäffer & Budenberg, G.m.b.H.

⌘ Maschinen- und Dampfkessel-Armaturen-Fabrik ⌘  
Filiale Seebach bei Zürich, Post- und Bahnstation  
Oerlikon.

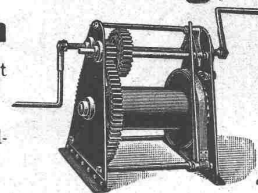


## Spezial-Hebezeuge

für das Baufach

enthält unser Prospekt  
Nr. 32.

Verlangen Sie unverbindliche  
Zusendung von



**Heinrich de Fries, G. m. b. H.**

Düsseldorf 32 : Berlin SW 68 : Wien VII/3.

Vertreter für die Schweiz: Ingenieur **Alfred Rubin,**  
Zürich I, Caspar Escherhaus.

*Littlon*  
*Sauf-Oberrührer*

*für Fabriken  
und Gollen aller Art angeschlossen.*

*F. Eberspächer Metallwarenfabrik  
Esslingen a.N.*

*Verkaufsstellen der Gussabköpfe von Eberspächer vollständig aufgeführt.*

Generalvertreter für die Schweiz:  
**Martin Keller, Neu-Seidenhof, Zürich.**