

Zeitschrift: Schweizerische Bauzeitung
Herausgeber: Verlags-AG der akademischen technischen Vereine
Band: 59/60 (1912)
Heft: 16

Werbung

Nutzungsbedingungen

Die ETH-Bibliothek ist die Anbieterin der digitalisierten Zeitschriften auf E-Periodica. Sie besitzt keine Urheberrechte an den Zeitschriften und ist nicht verantwortlich für deren Inhalte. Die Rechte liegen in der Regel bei den Herausgebern beziehungsweise den externen Rechteinhabern. Das Veröffentlichen von Bildern in Print- und Online-Publikationen sowie auf Social Media-Kanälen oder Webseiten ist nur mit vorheriger Genehmigung der Rechteinhaber erlaubt. [Mehr erfahren](#)

Conditions d'utilisation

L'ETH Library est le fournisseur des revues numérisées. Elle ne détient aucun droit d'auteur sur les revues et n'est pas responsable de leur contenu. En règle générale, les droits sont détenus par les éditeurs ou les détenteurs de droits externes. La reproduction d'images dans des publications imprimées ou en ligne ainsi que sur des canaux de médias sociaux ou des sites web n'est autorisée qu'avec l'accord préalable des détenteurs des droits. [En savoir plus](#)

Terms of use

The ETH Library is the provider of the digitised journals. It does not own any copyrights to the journals and is not responsible for their content. The rights usually lie with the publishers or the external rights holders. Publishing images in print and online publications, as well as on social media channels or websites, is only permitted with the prior consent of the rights holders. [Find out more](#)

Download PDF: 11.01.2026

ETH-Bibliothek Zürich, E-Periodica, <https://www.e-periodica.ch>

Schweizerische Bauzeitung

Abonnementspreis:

Schweiz 20 Fr. jährlich
Ausland 28 Fr. jährlich

Für Vereinsmitglieder:

Schweiz 16 Fr. jährlich
Ausland 18 Fr. jährlich
sofern beim Herausgeber
abonniert wird

WOCHENSCHRIFT**FÜR BAU-, VERKEHRS- UND MASCHINENTECHNIK**

GEGRÜNDET VON A. WALDNER, ING. HERAUSGEBER A. JEGHER, ING., ZÜRICH

Verlag des Herausgebers. — Kommissionsverlag: Rascher & Cie., Zürich und Leipzig

ORGAN

DES SCHWEIZ. ING.- & ARCHITEKTEN-VEREINS & DER GESELLSCHAFT EHEM. STUDIERENDER DER EIDG. TECHN. HOCHSCHULE.

Insertionspreis:

4-gespalt. Petitzeile oder
deren Raum . 30 Cts.
Haupttitelzeile: 50 Cts.

Inserate ausschliesslich
an Annoncen-Expedition
Rudolf Mosse, Zürich
und deren Filialen und
Agenturen

Schweizerische Granitwerke A.-G., Bellinzona

Zweighbureau Zürich.

Höchste Leistungsfähigkeit. Reichste Mannigfaltigkeit i. d. feinst. Granitsorten f. Hoch- u. Tiefbauten
zu jeglicher Art gewöhnliche, sowie feine Arbeiten. Günstige Preislagen u. Lieferungsbedingungen.

ELEKTRISCHE
HYDRAULISCHE
TRANSMISSIONS-

PERSONEN- & WAREN-

AUFZÜGE

SCHINDLER & CIE

.: LUZERN .:

GEGRÜNDET 1874.

STREBELWERK

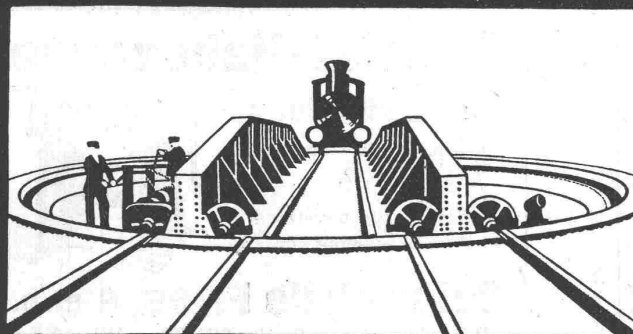
HEIZKESELSFABRIK

ZÜRICH.

ARSAG LIFTS

Personen- & Warenaufzüge
jeder Art.

Aufzüge- & Räderfabrik Seebach
SEEBACH-ZÜRICH.



Joseph Vögele Mannheim

• Weichen • Kreuzungen •
Drehscheiben • Schiebebühnen
Sicherungsanlagen Spills • etc.
Rangier-Anlagen
Verlade-Vorrichtungen

Vertreter für die Schweiz: Ing. G. Bäumlín, Zürich, Au der Mauer 19. — Telefon 3423.

Konkurrenz-Eröffnung.

Die Thurgauische Kantonalbank in Weinfelden eröffnet zur Erlangung von Plänen für ein

neues Bankgebäude der Filiale Romanshorn

einen Wettbewerb unter den im Kanton Thurgau niedergelassenen Architekten und den Thurgauer Architekten in der Schweiz mit Eingabefrist **bis 15. Januar 1913.**

Das Programm für den Wettbewerb, samt zugehörigen Beilagen, wird den Bewerbern auf Verlangen von der Thurg. Kantonalbank in Weinfelden, gegen Hinterlage von **Fr. 8.—**, verabfolgt, die bei der Einsendung eines Entwurfes zurückerstattet werden.

Weinfelden, den 12. Oktober 1912.

Thurgauische Kantonalbank.

Neubau der Appenzell A.-Rh. Kantonalbank in Herisau.

Konkurrenzausschreibung

über die

nachstehend aufgeführten Arbeiten:

1. Fassaden- und Innenverputz (Edelverputz)
2. Unterlagsböden (Estrich)
3. Gipsarbeiten
4. Eisenrolladen
5. Holzrolladen

Eingabeformulare, Pläne und Bedingungen für die genannten Arbeiten können auf den Bureaux der Bauleitung, **Zürich I**, Werdmühleplatz 1 und in **Herisau**, im Hause zur »Blume«, Oberdorfstrasse, vom **21. bis 31. Oktober**, täglich von 10—12 und 2—5 Uhr, eingesehen, bezw. bezogen werden.

Angebote sind bis zum **31. Oktober** verschlossen mit der Aufschrift: »Eingabe für den Neubau der Appenzell A.-Rh. Kantonalbank in Herisau« (mit Bezeichnung der betreffenden Arbeit) an den Präsidenten der Baukommission, Herrn **J. Weiss-Diem in Herisau**, einzureichen.

Zürich und Herisau, den 15. Oktober 1912.

Bollert & Herter,
Architekten, B. S. A.

Chamottesteine

für industrielle Feuerungsanlagen aller Art.

Steinzeugröhren und Formstücke
Verblendsteine, Badezellensteine

:- Bodenplatten etc. :-

empfiehlt in erstklassiger Qualität

Aktiengesellschaft

Verblendsteinfabrik Lausen (Baselland).

Grosse Kohlen-Ersparnis

erzielen Sie mit Eckardt's

Rauchgasprüfer.



J. C. Eckardt.
Stuttgart - Cannstatt.

Vertreter für die Schweiz:
Carl Weller & Cie., Zürich V, Kasinostrasse Nr. 3.

Sponagel & Co., Zürich

Baumaterialien

Spezialgeschäft für keramische
Boden- und Wandbeläge
Kunstglasurplatten : Wandbrunnen
Mutz-Keramik.

Generalvertreter erstklassiger Fabriken.
Kunstgerechte Ausführung der Versetzarbeiten durch
eigene, geschulte Facharbeiter.

Kataloge und Preislisten zu Diensten.
Reichhaltige Muster-Ausstellung Sihlquai 139—143.

Demag-

Bohr-

Hämmer



Deutsche

Maschinenfabrik & Duisburg

Vertreter: Ingenieur **Emil Frey**, Basel, Greifengasse 28.

LINOLEUM-

Unterlagen

Litosilo-Kunstholz-Estrich
Bims-Estrich mit Planolin-Abglättung
Kork-Estrich

PLANOLIN - AUSEBNUNGEN
sofort trocknend

Ch. H. Pfister & Co., Basel 7.

Spezial-Hebezeuge

für das Baufach

enthält unser Prospekt
Nr. 32.

Verlangen Sie unverbindliche
Zusendung von



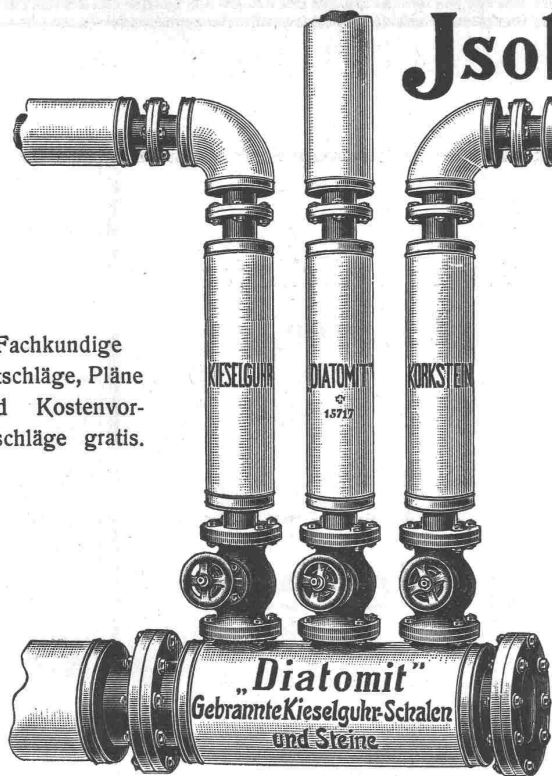

Heinrich de Fries, G. m. b. H.

Düsseldorf 32 : Berlin SW 68 : Wien VII/3.

Vertreter für die Schweiz: Ingenieur **Alfred Rubin**,
Zürich I, Caspar Escherhaus.

Isolierungen aller Art.

Fachkundige
Ratschläge, Pläne
und Kostenvor-
anschläge gratis.



A. Isolierungen zum Schutze gegen Wärmeverluste

für Dampfkessel, Dampfleitungen und Zentral-
heizungs-Anlagen.

B. Isolierungen zum Schutze gegen Kälteverluste

für Kälteflüssigkeits-Leitungen bei Eismaschinen-
Anlagen, sowie für Generatoren, Kühlräume,
Lager- und Eiskeller.

Wanner & Cie., A.-G., Horgen

Erstes Fachgeschäft für maschinen- und bautechnische Isolierungen.

Generalvertreter der Korksteinfabrik

Grünzweig & Hartmann, G. m. b. H., Ludwigshafen a. Rh.

Original

Underwood

anerkannt beste **Schreibmaschine**

General-Vertreter:

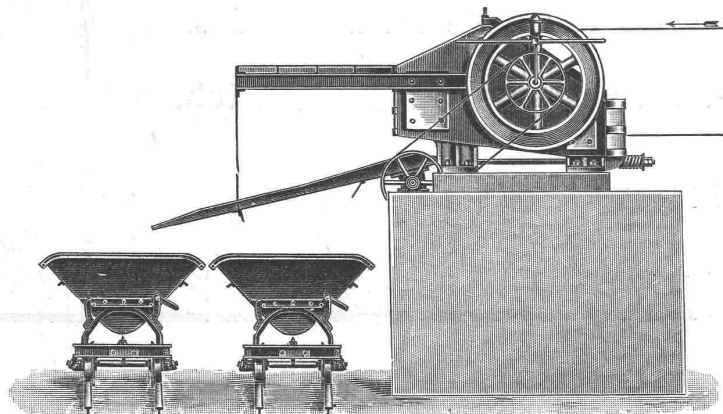
Cäsar Muggli, Zürich II

Stockerstrasse Nr. 47



Robert Aebi & Co., Zürich I.

Steinbrecher



Neueste schmiedeiserne Konstruktion
mit und ohne Sandwalzwerk. ∴

Viele Maschinen im Gebrauch. — Beste Referenzen.

Leitende kapitalkräftige **englische Fabrik** für
sanitäre Einrichtungen in Feuerton
und **Steingut**, wie:

Badewannen, Waschtische
Closets, Pissairs etc. etc.

beabsichtigt, in der Schweiz eine

 **Filiale** 

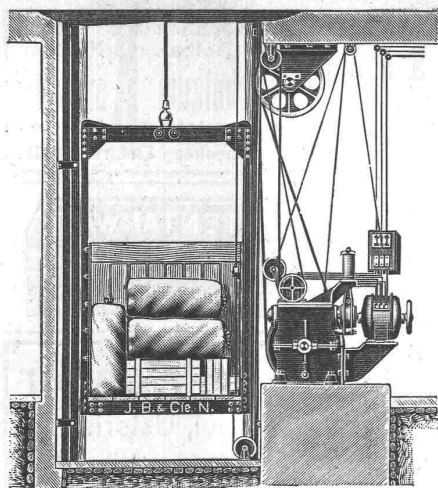
zu errichten, und sucht hierfür einen Herrn, der mit der
Branche vertraut, bei der einschlägigen Kundschaft gut eingeführt
ist, und die drei Sprachen beherrscht, als

Geschäftsleiter.

Derselbe müsste auch den Einkauf der Armaturen, eisenemaillierte
Wannen, Sitze etc. zu leiten verstehen. — Falls Reflektant
Kapitalbeteiligung wünscht, ist Gesellschaftsgründung nicht
ausgeschlossen. — Offerten unter Chiffre Z. E. 2301 an die

Annoncen-Expedition Rudolf Mosse, Zürich.

Diskretion zugesichert.



J. Brun & Co., Nebikon

fabrizieren

Waren-Aufzüge

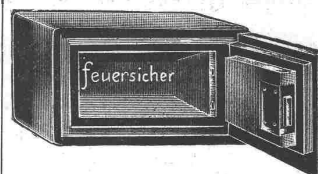
für

elektrischen,
hydraulischen
Transmissions-
und Hand-Betrieb.

PATENT-BUREAU
E. BLUM & C^e DIPL. INGENIEURE
GEGRÜNDET 1878 - ZÜRICH - BAHNHOFSTR. 74

Internat. Handelsschule „Hermes“
Ottikerstr. 55 u. 57, Zürich IV, Teleph. 9703

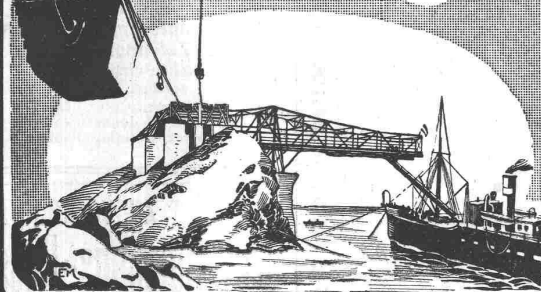
Vollk. u. rasche Ausbild. f. höh. kaufm.
Berufe. Praktischer und theoretischer
Untericht. Indiv. Behandl. in kleinen
Gruppen. Mod. Schuleinrichtungen.
Internat und Externat. Prima Refer.
Nähere Auskunft und Prospekt durch
Die Direktion.



**Sichere Kassen
zum Einmauern**
liefert billig, Prospekte gratis

Joh. Meyer, Luzern
Zürichstrasse
Kassenfabrik.

J. Pohlig Akt. Ges. Cöln



Neueste Verbesserung an Drahtseilbahnen:

„Vierräderiges Laufwerk“

D. R. P.

Ermöglicht bedeutende Erhöhung der
Förderleistung.

Schont die Tragsseile.

Man verlange den Sonderprospekt.

Vertreter für die Ost- und Zentralschweiz:

H. v. Arx & C^o, Zürich I

Seidengasse 16.

Vertreter für die übrige Schweiz:

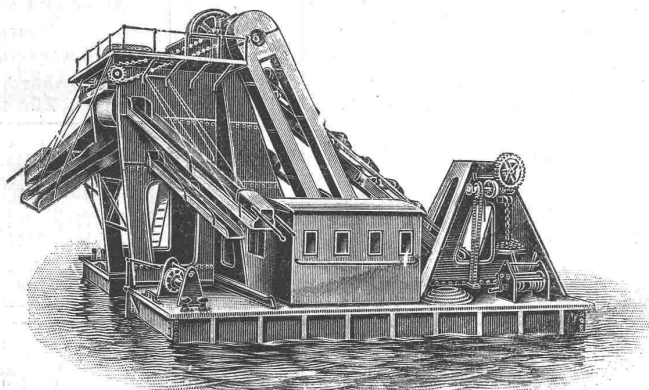
A. Bellasio-Wächter, Basel I.

Reinigen

ganzer Neubauten, sowie
Fabrikenfenster etc. besorgt
auf all. Plätzen **Schweiz.**
Gebäude- und Glas-
reinigungs - Institut

R. Dietter-Erni & C^o, Zürich
Hallwylstrasse — Telephon 2421.

H. VOGT-GUT A.-G., ARBON.



Baggermaschinen. Eiserne Lastschiffe.

Basel,
Steinentorstr. 10.
PATENTE
Chemie
De Forrer & Hug
in Zürich
MARKEN
MUSTER
BASEL - Filiale
in allen Staaten

INDURIN

(Idine)

Bewährte Dauerfarbe
für Innen- & Aussenanstrich

Billiger & vorzüglicher Ersatz
für Oelfarbe & Leimfarbe

Helle Mattanstriche

PROSPEKTE DURCH

Martin Keller,
Zürich, Neu-Seidenhof.

Scharfe, sauber druckende
liefert
Clichés
Herm. Fischer
ZÜRICH I.

Lifts-Aufzüge aller Systeme

SPEZIALITÄT VON
Gebr. Laze, Wädenswil

Flüssiger Brennstoff:

Wirtschaftliche Ausnutzung aller metallurgischen Oefen, bei erhöhter Leistung und bequemer Bedienung,

Geringe Umbaukosten,

Bei Neubauten Material- und Raumersparnis,

Hervorragende Resultate bei Flamm-, Stoss-, Roll-, Schweissöfen erzielt,

Glüh-, Härte- und Schmiedeöfen arbeiten betriebssicher und sparsam,

Grosse und kleine Werke verwenden daher Deutsches **Steinkohlenteeröl** als Heizöl.

Unterlagen zur Berechnung der Vorteile gegenüber dem jetzigen Brennstoff gibt

Deutsche Teerprodukten-Vereinigung, Essen-Ruhr.

Telegramm „Fides“.

Telephon 10287.

Zürcher

Treuhand-Vereinigung

(Aktiengesellschaft)

Bahnhofstrasse 69, Zürich I.

Absolut unabhängiges Institut.

Gutachten.

Sanierungen.

Rekonstruktionen.

Treuhand-Funktionen aller Art.

Pfandhalterschaften.

Vermögensverwaltungen.

Einmalige und periodische Revisionen.

Unsere Revisionsberichte geben nicht nur das Resultat formeller Rechnungsprüfung, sondern sie zeigen auch in sachgemässer Zusammenstellung die Zahlen und Werte, welche für Beurteilung von Lage (Liquidität) und Rentabilität der Unternehmung wichtig sind. Die in dieser Weise abgefassten Berichte bilden für die Leiter von Privatbetrieben eine wertvolle Selbstkontrolle; sie geben den Verwaltungsräten der Aktiengesellschaften sichere Grundlagen für ihre Beschlüsse und schützen sie vor Ueberraschungen, die aus mangelhafter Information entstehen können.

Man bittet, genau auf obige Adresse zu achten.

T Hochbau Tiefbau **K** Mod. Neubau
Technikum Konstanz
Prospekt frei Bodensee
Maschinenbau, Elektrotechnik.

PATENTANWALT
Carl Müller
LINTHESCHERSTR. 21 ZÜRICH I

Adv. Wenger
Zürich I, Usteristr. 12
besorgt speziell auch
Techn. Recht.

A. Jucker, Nachf. von
Jucker-Wegmann,
Papierhandlung zum Hecht,
Schifflande 22,
Zürich

Grosses Lager von
Pauspapieren, Pausleinen
und Zeichnenpapieren,
Rollen und Bogen,
in nur vorzüglichsten Qualitäten
Holzzementpapier, Dach-
pappen, Bodenbelag- und
Teppich-Unterlag-Papiere.

Günstig zu verkaufen
drei Heizungs-Kessel
für Etagenheizung, sowie
ein kleinerer Gasofen.

Offerten unter Chiffre Z.L. 2413 an
die Annoncen-Expedition
Rudolf Mosse, Zürich.

Neu! Neu! Neu!
Baulampe
mit Sturmbrenner,
ca. 300 Kerzen, + Patent angem.
Bernhard Margreth.
Locarno, Zürich, Rheinfelden.

Erfindungs-Patente
Marken-Muster-
& Modell-Schutz im In- u. Ausland
H. KIRCHHOFFER vormals
Bourry-Séquin & Co., ZÜRICH
1880.
Gegründet.

Kittlose Glasbedachungen.



PAUL APPEL, Zürich, Limmatstrasse 55.

Oberlichter jeder Art,

System Zimmermann.

Shedfenster und Shedrinnen

mit Walzeisen- oder Stahlblechsprossen, + Patent,
garantiert wasserdicht — kein Abtropfen von
Schwitzwasser.

Viele Tausend Quadratmeter für eidgenössische
Behörden und Private geliefert.

Zürich, Limmatstrasse 55.
Bern, Länggasstrasse 26.

Gesellschaft der L. v. Roll'schen Eisenwerke, Gerlafingen.
Werk: Giesserei Bern in Bern.



Cl. 31. Giess. Bern.

Konstruktionswerkstätten.

„Grand Prix“ an der Internationalen Ausstellung Mailand 1906 —
 „Grand Prix“ an der Internationalen Ausstellung der Anwendungen der
 Elektrizität in Marseille 1908 — „Hors Concours“ an der Internationalen
 Ausstellung Turin 1911 für **Seilbahnen und Zahnstangenoberbau.**

Spezialfabrik für Hebezeuge.

Laufkrane jeder Art, für Hand- oder elektrischen Betrieb.

Dreh- und Bockkrane, feste und fahrbare, für Hand- oder elektrischen Betrieb.

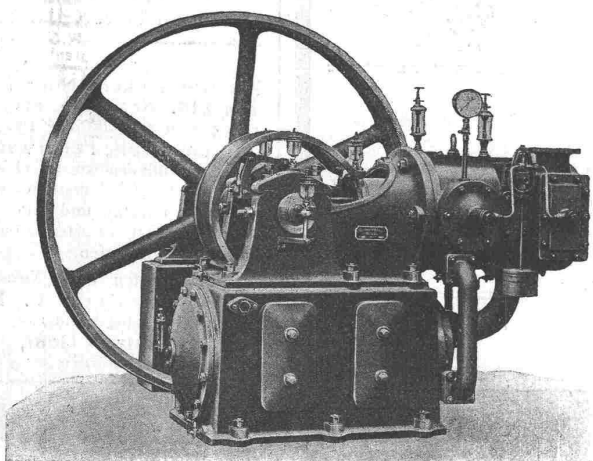
Warenaufzüge für hydraulischen, Transmissions- oder elektrischen Betrieb.

Förderwinden für Hand-, Transmissions- oder elektrischen und anderen Motorenantrieb.

Andere Spezialitäten der Firma:

Eisenbahnmateriale, Seilbahnen, Zahnstangenoberbau für Bergbahnen, Schleusen und Wehranlagen.

Nähere Angaben und Projekte, sowie Referenzen stehen zu Diensten.

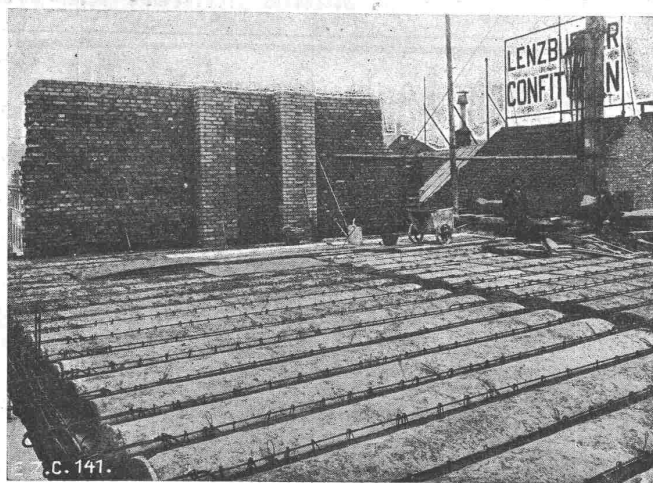


Maschinenfabrik Burckhardt,
Basel.

: Kompressoren :
 und
Vakuumpumpen

ein- und mehrstufig, mit Dampf-, Riemen- oder
 elektrischem Antrieb.

30jährige Spezialität.



C. 141.

Geschäftshausbau an der mittleren Rheinbrücke in Basel.
 Rippenhohlkörperdecke „System Züblin“. Baustadium: Einschalung und Eisengerippe, fertig vor Einbringung des Betons für die Träger und Druckpartie.

Ed. Züblin & Cie

Ingenieurbureau und Unternehmung für
 Beton- und Eisenbetonbau.

Basel

Strassburg i. E., Duisburg, Kehl a. Rh.,
 Stuttgart, Triest, Mailand, Brüssel.

Eisenbeton - Pfahlgründungen,
 Fundierungen, Brücken, Silos,
 Reservoirs, Industriebauten etc.



Luxfer-Prismen





erhellen dunkle Räume durch **Tageslicht**,
Kellerbeleuchtung durch **Einfallichte**.

Für bestmögliche Lichtausnützung
verlange man kostenlose Voranschläge.

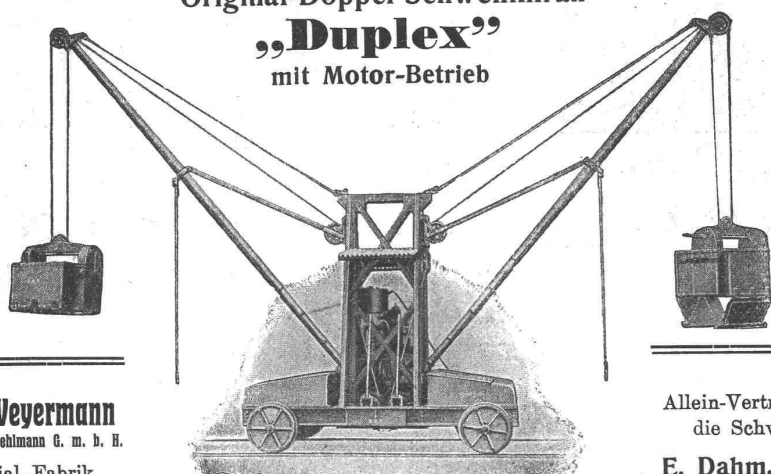
Feuersichere Fenster aus Elektroglass.

Robert Looser, Zürich V
Kreuzplatz Nr. 1. ———— Telephon Nr. 652.



Präzisions-Reisszeuge
Clemens Riefler
Nesselwang u. München
(Bayern).
Gegründet 1841.
Paris 1900 Grand Prix.
Brüssel 1910
Zwei Grand Prix.
Illustr. Preislisten gratis
Die Zirkel der echten
Riefler-Reisszeuge
sind am Kopf mit
dem Namen RIEFLER
gestempelt.
In ZÜRICH IV bei
RICH. CORADI.

Original-Doppel-Schwenkkran
„Duplex“
mit Motor-Betrieb



Paul Weyermann
vorm. Karl Oehlmann G. m. b. H.
Spezial-Fabrik
für Hebezeuge
Rixdorf - Berlin

Leistungsfähigkeit bis 260 cbm Bodenaushub pro Tag.
Tragfähigkeit 750—1500 kg. Antrieb mittelst **erst-**
klassigem Benzin-Motor mit Patent-Spritzver-
gasung — keine Oberflächenvergasung. —
Benzinverbrauch 9—10 kg. per Tag. **Kürzeste Liefer-**
zeit (1—3 Wochen).
Bisher über 60 Stück geliefert.

Allein-Vertrieb für
die Schweiz:
E. Dahm, Vertreter
Güttingen
(Thurgau)

Patent-Bureau
L.R. SCHNEIDER Ing.
patentiert u. verwertet.
ERFINDUNGEN
ZÜRICH: Ackerstrasse 52
Telephon 4681

Bauunternehmer!

Junger, tüchtiger **Architekt**
sucht Nebenbeschäftigung.
Offerten unter Chiffre Z. P. 2396 an
die Annoncen-Expedition
Rudolf Mosse, Zürich.

Die Inhaber der **schweizer.**
Patente Vickers Sons & Ma-
xim Ltd. Nr. 43336, 43337 und
43494 vom 10. Oktober 1907 auf:
„Automatische Feuerwaffen“
wünschen mit schweizerischen Fa-
brikanten bezw. Interessenten in Ver-
bindung zu treten und sind gerne
bereit, Lizenzen zu erteilen oder die
Patente zu verkaufen.

Gef. Offerten oder Vorschläge
werden durch Herrn **E. Imer-**
Schneider, Ingenieur-Conseil, 8,
Bd. James Fazy in **Genf**, bereit-
willigst weiterbefördert.

MEYNADIER & C^{IE}
— ZÜRICH —
Isoliermaterialien
— aller Art —
für Bauzwecke



durotect
für Isolierungen und
Bedachungen.



Rollbahn-Material

Schienen, Gleise, Wagen,
Drehscheiben, Weichen,
Ersatzteile, Lokomotiven.

J. Louis Müller, Luzern.

Aktiengesellschaft der Maschinenfabrik von Louis Giroud in Olten



Kohlenbrecher
Koksbrech- und Sortieranlagen
Transportanlagen

für diverse Materialien, hauptsächlich für Kohle und Koks, wie:

- Förderrinnen und Sortierrinnen
- Patentierte Materialsponder
- Bandtransporteure — Schaukelbecherwerke
- Elevatoren — Hängebahnen
- Koksinnen für glühenden Koks
- Kratzertransporteure

Fahrbarer Koksbrecher mit elektrischem Antrieb.