

Zeitschrift: Schweizerische Bauzeitung
Herausgeber: Verlags-AG der akademischen technischen Vereine
Band: 59/60 (1912)
Heft: 15

Werbung

Nutzungsbedingungen

Die ETH-Bibliothek ist die Anbieterin der digitalisierten Zeitschriften auf E-Periodica. Sie besitzt keine Urheberrechte an den Zeitschriften und ist nicht verantwortlich für deren Inhalte. Die Rechte liegen in der Regel bei den Herausgebern beziehungsweise den externen Rechteinhabern. Das Veröffentlichen von Bildern in Print- und Online-Publikationen sowie auf Social Media-Kanälen oder Webseiten ist nur mit vorheriger Genehmigung der Rechteinhaber erlaubt. [Mehr erfahren](#)

Conditions d'utilisation

L'ETH Library est le fournisseur des revues numérisées. Elle ne détient aucun droit d'auteur sur les revues et n'est pas responsable de leur contenu. En règle générale, les droits sont détenus par les éditeurs ou les détenteurs de droits externes. La reproduction d'images dans des publications imprimées ou en ligne ainsi que sur des canaux de médias sociaux ou des sites web n'est autorisée qu'avec l'accord préalable des détenteurs des droits. [En savoir plus](#)

Terms of use

The ETH Library is the provider of the digitised journals. It does not own any copyrights to the journals and is not responsible for their content. The rights usually lie with the publishers or the external rights holders. Publishing images in print and online publications, as well as on social media channels or websites, is only permitted with the prior consent of the rights holders. [Find out more](#)

Download PDF: 22.02.2026

ETH-Bibliothek Zürich, E-Periodica, <https://www.e-periodica.ch>

Schweizerische Bauzeitung

Abonnementspreis:

Schweiz 20 Fr. jährlich
Ausland 28 Fr. jährlich

Für Vereinsmitglieder:

Schweiz 16 Fr. jährlich
Ausland 18 Fr. jährlich
sofern beim Herausgeber
abonniert wird ::

DES SCHWEIZ. ING.- & ARCHITEKTEN-VEREINS & DER GESELLSCHAFT EHEM. STUDIERENDER DER EIDG. TECHN. HOCHSCHULE.

WOCHENSCHRIFT

FÜR BAU-, VERKEHRS- UND MASCHINENTECHNIK

GEGRÜNDET VON A. WALDNER, ING. HERAUSGEBER A. JEGHER, ING., ZÜRICH

Verlag des Herausgebers. — Kommissionsverlag: Rascher & Cie., Zürich und Leipzig

ORGAN**Insertionspreis:**

4-gespalt. Petitzeile oder
deren Raum . 30 Cts.
Haupttitelseite: 50 Cts.

Inserate ausschliesslich
an Annoncen-Expedition
Rudolf Mosse, Zürich
und deren Filialen und
Agenturen ::

FENSTER- FABRIK :: KIEFER ZÜRICH

IA. REFERENZEN

PATENT: SCHIEBEFENSTER eigener Konstruktion, Flügel in Metallführungen (zwecks Erhöhung der Solidität und zum Schutze des Farbanstriches der Seitengeläufe) und zur bequemen Reinigung zimmerwärts klappbar. Tadellose, spielend leichte Funktion. auch in die Brüstung versenkbar.

PATENT: Für bewährte, solide DOPPELVERGLASUNGS-KONSTRUKTION in 4, 5 und 6 cm Scheibendistanz; niedere Herstellungskosten.

PATENT: WETTERSCHENKELVERSCHLUSS. Absolute Garantie für wind- und wasserdichten Abschluss.

PATENT: VERDECKTE KLAPPFLÜGEL-FALZSCHEERE. Durch jede Eisenhandlung beziehbar; No. 27008.

GRÖSSTES ETABLISSEMENT DIESER BRANCHE DER SCHWEIZ

ELEKTRISCHE
HYDRAULISCHE
TRANSMISSIONS-

PERSONEN- & WAREN-

AUFZÜGE

SCHINDLER & C^{IE}
:: LUZERN ::

GEGRÜNDET 1874.



Hebezeuge aller Art



Vertreter: Ingenieur Emil Frey, Basel, Greifengasse 28.

Für technische Vorarbeiten und Projektstudien im Bahnbau empfiehlt sich B. EMCH, Ingen.-Bureau, Bern.

ARSAG LIFTS

Personen- & Warenaufzüge
jeder Art

Aufzüge- & Räderfabrik Seebach
SEEBACH-ZÜRICH.

Bauausschreibung.

Die Bauarbeiten für die
**Korrektion der Ortsverbindungsstrasse Nr. 65
zwischen Wil und Hottwil**

werden hiemit zur Konkurrenz ausgeschrieben.

Pläne, Bauvorschriften und übrige Submissionsunterlagen sind zur Einsichtnahme der Bewerber auf dem Bureau des Kreisgenieurs IV in Laufenburg aufgelegt.

Bezügliche Uebernahmsofferten mit der Aufschrift „Strassenkorrektur Wil-Hottwil“ sind bis und mit **15. Oktober 1912** frankiert und verschlossen der aargauischen Baudirektion in Aarau einzureichen.

Aarau, den 27. September 1912.

Aargauische Baudirektion.

Konkurrenzausschreibung

über

**Lieferung und Montage von elektr. Anlagen
zum Neubau der Universität Zürich.**

Eingabetermin 21. Oktober 1912. Näheres siehe kantonaes Amtsblatt.

Zürich, den 5. Oktober 1912.

Für die kantonale Baudirektion,
Die Bauleitung: Curjel & Moser.



Absolut sachliche Bearbeitung
technisch-wirtschaftlicher Fragen

über maschin. Anlagen und techn. Installationen.
Spezialität: Kalor. Kraftanlagen,
Expertisen, Gutachten, Prüfungen, Schätzungen,
Voranschläge etc. — Beste Referenzen.

H. Schaeffle, Diplom-Ingenieur, Schaffhausen.

SCHWEIZ.

LICHTPAUSANSTALTEN A.G.

Auf der Mauer 4 **ZÜRICH** Auf der Mauer 4

Filialen in **Bern, St. Gallen & Luzern**

Heliographie



Negrographie

Spezialität: **Trockendruck** (Plandruck)

Heliographie-Paus- und Zeichenpapiere
Lichtpaus-Apparate

Man verlange Muster u. Preislisten.

Photographie.

Spezialität in techn. Aufnahmen industr. **Objekte**, wie **Maschinen, Gebäude, Interieurs, Gemälde, Sammlungen** und Aufnahmen für **Kataloge und Werke** aller Art. — Entwickeln und Kopieren etc. von eingesandten Platten.

Kappelerstrasse 16 — **H. WOLF-BENDER, ZÜRICH I** — Centralhof
Atelier für Reproduktions-Photographie.

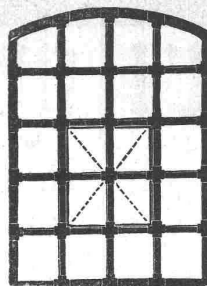
J. Rukstuhl, Basel

erstellt auf Grundlage vieljähriger Erfahrung

Centralheizungen

aller Systeme

Warmwasser — Niederdruckdampf etc



Schmiedeeiserne Fenster

Schweiz. Patent Nr. 39,336

äusserst preiswürdig, dabei grosse Stabilität,
gefälliges Aussehen und schnellste Lieferung.
Zuverlässiges Verkitten. Absolute Sicher-
heit der Verbindungsstellen.

Prima Referenzen.

M. Koch, Zürich

Maschinenfabrik, Eisen- u. Brückenbau.



HELVETIA

**SCHWEIZ. UNFALL- u. HAFTPFLICHT-
VERSICHERUNGSANSTALT IN ZÜRICH**

Gegründet auf Gegenseitigkeit
Aller Gewinn den Versicherten

**Einzel; Reise; Landwirte;
Dienstboten und Haftpflicht-
Versicherungen.**

Zum Abschluss von Verträgen empfiehlt sich:
≡ Die Direction & ihre Agenturen. ≡

Klub-Sessel

in echt Leder u. ganz Rosshaar
von Frs. 150 an



Edmund Koch
Stadelhoferstr. 9
ZÜRICH.

Verlangen Sie Katalog.

LITOSILO

anerkannt bester fugenloser

Kunstholz-Bodenbelag.

Dauerhaft wie Eichenholz.

Prospekte, Muster, Zeugnissammlung gratis.

Ch. H. Pfister & Co., Basel 7,
Bautechnische Produkte und Unternehmungen.

Terner & Chopard

Ingenieur-Bureau für Hoch- und Tiefbau

Telephon 84.02

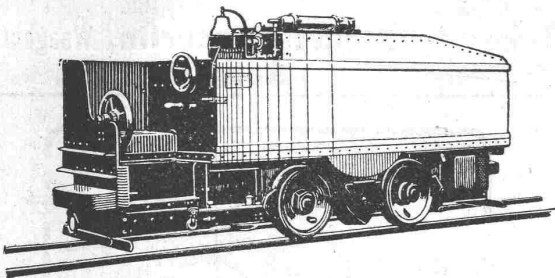
Zürich I

Kasp. Escherhaus
St. pfenbachstr. 15

**Brückenbauten
Eisenbetonbau
Foundationen ::**

Projektierung und Ausführung

Motor-Lokomotiven



für Benzin-, Benzol- und Spiritus-Betrieb
in Schmal- und Normal-Spur.

Sofortige Betriebsbereitschaft
Keine Feuersgefahr
Geringe Betriebskosten
Einfachste Bedienung

Schweizer. A.-G.

Orenstein & Koppel, Zürich I

vis-à-vis Hauptbahnhof.



**Zürcher
Glühlampen-
Fabrik**
Zürich I.
Metallfaden-
Lampen

Zuverlässige
Qualität

Gummiwarenfabrik H. Speckers Wwe., Zürich.

Verkaufsmagazin: Kuttelgasse 19, mittlere Bahnhofstrasse.



Spezialität:

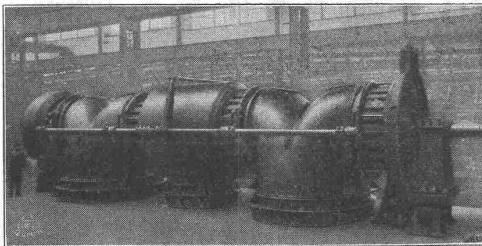
Fabrikation von pat. was-
serdichten Regenmänteln,
Taucheranzügen, Wasser-
hosen, Grubenjacken,
Pferde- und Wagendecken
aus Kautschuk.
Sämtl. Dichtungsmaterial
für technische Zwecke.

Preislisten und Voranschläge zu
Diensten



ESCHER WYSS & C^{IE}
Zürich
& Ravensburg

Gegründet
1805



Eis- u. Kühl-Maschinen

in allen Grössen und für sämtliche Kühlzwecke für
Eisfabriken, Schlachthäuser, Bierbrauereien,
Markthallen, Molkereien, Metzgereien,
Hotels, Schiffe usw. usw.

Wasser-Turbinen

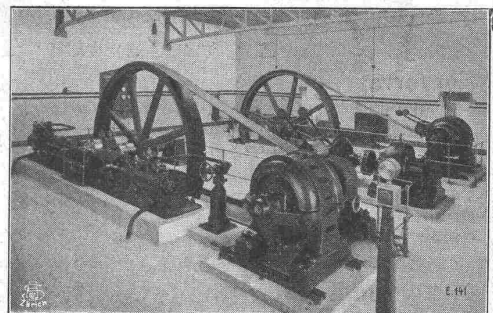
System „Francis“ und

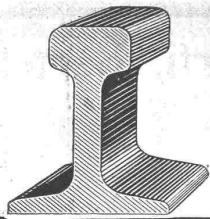
Tangential-Freistrahlräder

Komplette Hochdruck-Rohrleitungen

Präzisions-Druck- und

Geschwindigkeits-Regulatoren.





Rollbahn-Material

Schienen, Gleise, Wagen,
Drehscheiben, Weichen,
Ersatzteile, Lokomotiven.

J. Louis Müller, Luzern.

Kunstgewerbl. Metallarbeiten



Telephon 9661.

Vergolden, Versilbern etc.
Künstler. Metallfärbungen.
Den Herren

Architekten

z. bes. **Beachtung** empfohlen.
Treibarbeiten in kunstge-
rechter Ausführung nach
jedem Entwurf.

Kern- und Hohlgalvanos

z. Reprod. von Ornamenten,
Plaketten, Figuren etc.
Beachten Sie, bitte, meine
Adresse genau.

Bl. Bart, Zürich III

Jänergasse Nr. 5.

Chamottesteine

für industrielle Feuerungsanlagen aller Art.

Steinzeugröhren und Formstücke
Verblendsteine, Badezellensteine
Bodenplatten etc.

empfiehlt in erstklassiger Qualität

Aktiengesellschaft

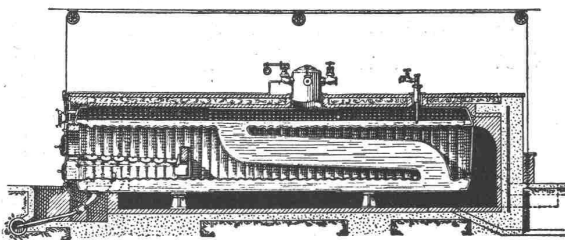
Verblendsteinfabrik Lausen (Baselland).

Leitungsstangen

gemäss eidg. Vorschriften mit Kupfervitriol **imprägniert** liefert die
Imprägnier-Anstalt Emmenthal
E. Lüthi, Burgdorf.

King's Patent-Flammrohrkessel

mit Wasserzirkulationsrohr.



Hervorragende Neuerung im Dampfkesselbau.
Intensivste Wasserzirkulation.

90% Mehrleistung bei gleichbleibendem Nutzeffekt gegenüber
den bisherigen Flammrohrkesseln.

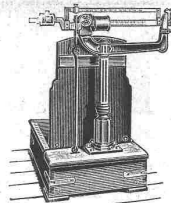
Kürzeste unter Drucksetzung.

Vollkommenste Temperatur-Ausgleichung.

Höchstes Verdampfungsvermögen.

Keine Kesselsteinbildung.

Man verlange ausführlichen Prospekt von der
Maschinenfabrik King & Co., A.-G., Zürich

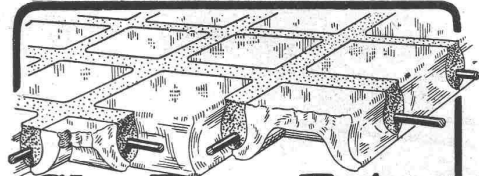


Dezimal- u. Laufgewichts- Waagen

in präziser Ausführung

empfiehlt

**Albert Wäckerlin, Waagenfabrik,
Schaffhausen.**

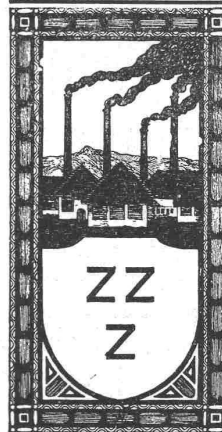


Glas-Eisen-Beton (System Keppler)

Für Fußböden, Dächer, u. Wände.

Grosse Tragfähigkeit. Billig i. d. Herstellung.
Minimale Unterhaltungskosten. Leicht zu
reinigen. Kein Anstrich nötig.

Vertreter **Robert Looser, Zürich V**
Kreuzplatz 1



**Zürcher Ziegeleien
Zürich**

empfehlen sich zur Lieferung
Ihrer bekannten, bewährten

Ziegelwaren.

TELEPHON N° 4935

CALOR & FRIGOR

RUD. LINDER, BASEL
ERZIELT

GROSSE ERSPARNISSE
DURCH

Kontrolle
von
Centralheizungen

im jährlichen
Abonnement.

Menck & Hambrock

G. m. b. H.

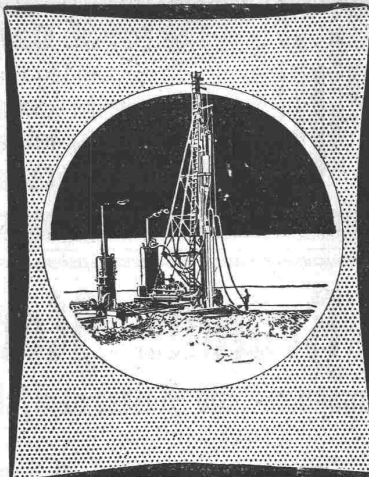
Altona-Hamburg

Spezialgeräte für Bauunternehmer.

Unsere Spezialmaschinen sind infolge ihrer technischen Durchbildung heute zu den vollkommensten Maschinen ihrer Art zu zählen. Alle Einzelheiten, auf denen die Ueberlegenheit unserer Konstruktionen beruht, sind durch Patente in weitgehendem Masse geschützt.

Ueber 400 Löffelbagger geliefert!

In der Schweiz arbeiten gegenwärtig **Menck'sche Universal-Heissdampf-Löffelbagger**: Vor dem Nordportal des neuen **Hauenstein-Tunnels** und in **Vernier-Meyrin** bei Genf.
Vorrätig im Depot der Fritz Marti A.-G. in Bern: **Eine Menck'sche Betonpfahlramme** mit Dampfbar von 2400 kg und 16 m Nutzhöhe des Gerüsts.

**Fritz Marti, Bern**

Act.-Ges.

Vertreter für die Schweiz.

Löffelbagger, Patent-Einkettengreifer, Vierseil-Greifbagger, Dampf-Drehkrane, Duplex-Krane, Rammen aller Art und alle sonstigen Maschinen für Pfahlgründungen, als Spül-pumpen, Pfahlauszieher, Grundsägen, Windemaschinen, vor allem fahrbare Dampfwinden und Baulokomobilen, Zentrifugalpumpen, stehende Querrohrkessel.

Alle gangbaren Maschinen auch zur **Miete!**

Gelatine-Telsit

Sicherheits - Sprengstoff.

Im Gebrauch bei folgenden Tunnel-Unternehmungen:
 Jungfrau-Bahn, Münster-Grenchen, Lötschberg usw.

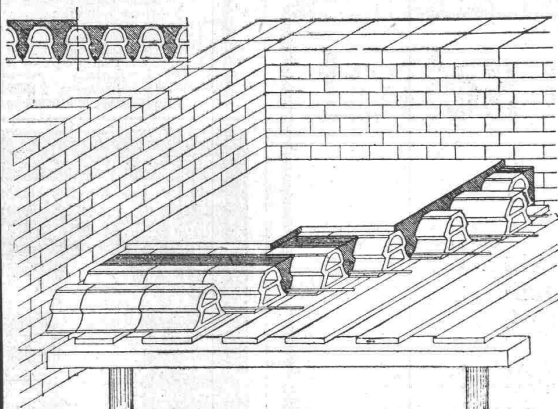
Spezial-Sprenggelatine

Neues, handhabungssicheres Dynamit.

Alleinige
 Fabrikanten

Dynamit Nobel A.-G. Zürich

Mythen-Strasse 21
 Fabrik in Isleten (Uri)



✚ PATENT No. 55494.
 D. R. P. 240007 UND AUSLAND-PATENTE.

BAUER & ALBRECHT

TECHNISCHES BUREAU
 UNTERNEHMUNG FÜR BETON- UND
 EISENBETON-BAU

ZÜRICH

STAMPFENBACHSTR. 19
 TELEPHON 10667

STUTTGART

ALEXANDERSTRASSE 160
 TELEPHON 7510

SPEZIALITÄT:

HOHLKÖRPERDECKEN**PATENT WÖRNER**

LIZENZEN FÜR KLEINERE BEZIRKE ZU VERGEBEN.

Bei Bestellungen wolle man sich auf die „Schweizerische Bauzeitung“ beziehen.

Silicium-Carbid

(auch Carborundum genannt)

zur Herstellung von Zementböden, Zementstufen, hydraulisch gepressten Bodenplatten etc., welche sich nicht abnutzen und durch den Verkehr nicht glatt werden, liefert billigst das

Elektrizitätswerk Lonza A.-G., Basel.



Heinrich Brändli, Horgen

::: Asphalt-, Dachpappen- und Holzzementfabrik :::

liefert

Asphalt-Isolierplatten

für wasserdichte Eindeckungen bei: **Eisenbahnen, Strassen, Hoch- und Tiefbauarbeiten**, in nur prima Qualität, je nach Angabe der Verwendungsarten. Referenzen zu Diensten. — Fachmännische Ratschläge. Telegramme: **Heinrich Brändli, Horgen.**

PATENT-BUREAU

E. BLUM & C. DIPL. INGENIEURE

GEGRÜNDET 1878 · ZÜRICH · BAHNHOFSTR. 74

Blanc Fixe

„Cellarius“

Idealstes Innenweiss. Nur mit heissem Wasser anzumachen. Spez. f. Gipsdecken und Gipsverputz, sowie Erneuerung alter Anstriche.

Martin Keller, Zürich I.

Assmann & Stockder

Gegr. 1872.

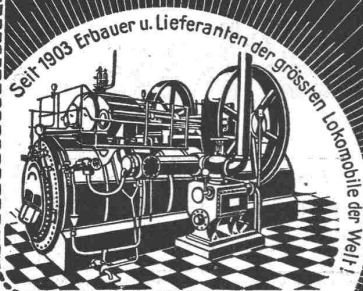
G. m. b. H.

Stuttgart-Cannstatt

Satt- u. Heissdampf-

Lokomobilen

mit ventilloser Präzisions-Steuerung in unübertroffener Güte und Leistungsfähigkeit.



Sie schädigen sich selbst

wenn Sie die Schweizer Export-Revue

„DER ECONOMIST“

bei der Aufstellung Ihres Inseratenbudgets vernachlässigen. Nachweisbare Inserationserfolge für den Absatz im In- und Ausland.

Vermittlung von Exportverbindungen ::: :::
Beste Finanz- und Börsen-Informationen

Abonnement Fr. 6.— für die Schweiz, Fr. 8.— im Ausland. Verlangen Sie gratis Probe-Exemplare bei der Expedition Zürich I, Sihlhofstrasse 42.

Hochbau Tiefbau Mod. Neubau
Technik Konstan
Prospekt frei Bodensee
Maschinenbau, Elektrotechnik.

Internat. Handelsschule „Hermes“
Ottikerstr. 55 u. 57, Zürich IV, Teleph. 9703

Vollk. u. rasche Ausbild. f. höh. kaufm. Berufe, Praktischer und theoretischer Unterricht. Indiv. Behandl. in kleinen Gruppen. Mod. Schuleinrichtungen. Internat und Externat. Prima Refer. Nähere Auskunft und Prospekt durch Die Direktion.

Elektronen.
Technikum Mittweida.

Direktor: Professor A. Holst.
Höhere technische Lehranstalt für Elektro- u. Maschinentechnik. Sonderabteilungen f. Ingenieure, Techniker u. Werkmeister. Elektr. u. Mech.-Laboratorien. Lehrfabrik-Werkstätten. Höchste Jahresfrequenz bisher: 3610 Studierende. Programm etc. kostenlos v. Sekretariat.

Eckard's
Speisewassermesser

mit und ohne Schreibvorrichtung

Bei jedem Betriebsdruck dauernd zuverlässig! Bei jeder Temperatur betriebs sicher Höchstdifferenz $\pm 1-1\frac{1}{2}\%$

Kataloge auf gef. Anfrage.
J.C. Eckard, Stuttgart-Cannstatt
Prima Referenzen

Vertreter für die Schweiz:
Carl Weller & Cie., Zürich V, Kasinostrasse 3



Original Underwood

anerkannt beste **Schreibmaschine**

General-Vertreter:

Cäsar Muggli, Zürich II

Stockerstrasse Nr. 47

Franz Hoën, Opt.-mech. Werkstätte, Bülach

Genaue, saubere
Ausführung

Nivellierinstrumente

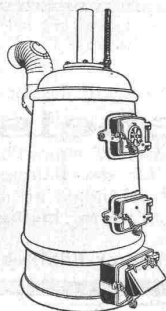
für Bauzwecke etc. Fr. 115.—, 125.—, 175.— bis 400.—.

Prima Optik

Illustr. Preisliste gratis

Jeder Architekt und Baumeister,

der Wert darauf legt, einen langjährig erprobten,
leistungsfähigen und sparsam arbeitenden
Heizkessel zu erhalten,



fordere unsere Drucksachen über Lollar-Gegenstrom-Gliederkessel, Lollar-Großkessel und Lollar-Kleinkessel, die Interessenten unentgeltlich zur Verfügung gestellt werden, an.

Buderus'sche Eisenwerke, Wehlar

Lollar-Kleinkessel. General-Vertreter für die Schweiz: Wanger & Huber, Zürich, Zurlindenstr. 138.

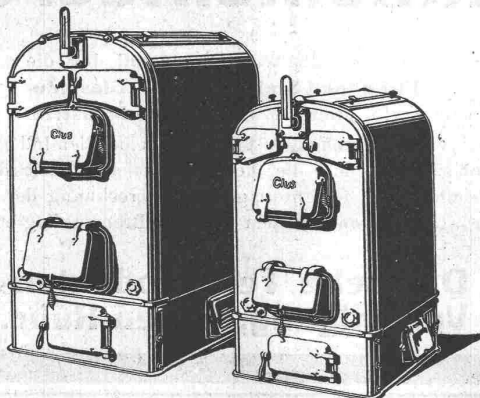


GESELLSCHAFT DER LUDW. VON ROLL'SCHEN EISENWERKE
· FILIALE: **EISENWERK CLUS** KT. SOLOTHURN ·



CLUSER HEIZKESSEL

für Warmwasser- und Niederdruck-Dampfheizung, sowie für gewerbliche Anlagen. ∴

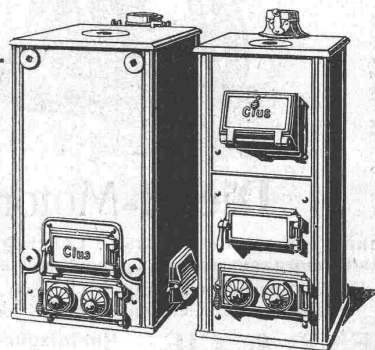


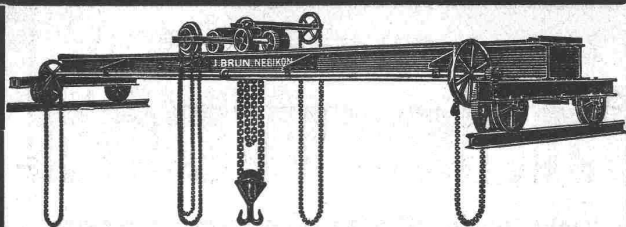
Bewährtes System.
Bequeme Reinigung
während dem Betriebe.
Ueber 4700 Cluserkessel im Betriebe.

∴ Radiatoren ∴
50 verschied. Modelle.

Rippenröhren und Rippenheizkörper, Wärmeplatten, Ventile, Formstücke, Flanschen in Guss- und Schmiedeisen.

Zu beziehen
durch die Installationsfirmen.





J. Brun & Cie., Nebikon
liefern

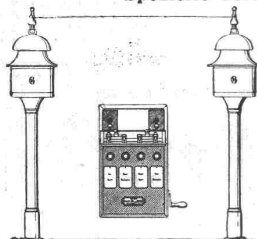
Laufkrane jeder Art.

Hasler A.-G., Bern

vorm. Telegraphen-Werkstätte von G. Hasler
gegründet in 1852

Telephon- u. Telegraphenapparate

Spezielle Telephone für Starkstromanlagen

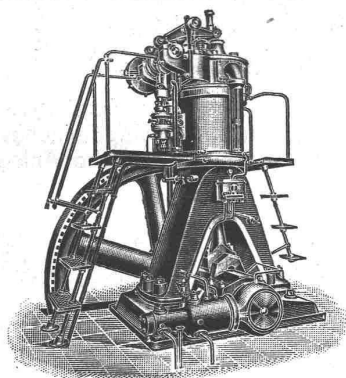


**Elektrische Block-
und
Signal-Apparate**
für
Eisenbahnen.

Rolladenfabrik

A. Griesser A.-G. in Aadorf.
Stahl- und Holzrollladen, Rolljalousien.

BENZ



Diesel-Motoren

für Rohöl (billigste Betriebskraft), Leuchtgas-, Benzin-, Petrol- und Sauggasmotoren liegender und stehender Bauart.

30jähr. Erfahrung im Motorenbau. — Ca. 5000 Angestellte u. Arbeiter.
Prospekte und Kostenanschläge jederzeit gratis.

BENZ & CIE., Rheinische Automobil- und
Motorenfabrik A.-G.

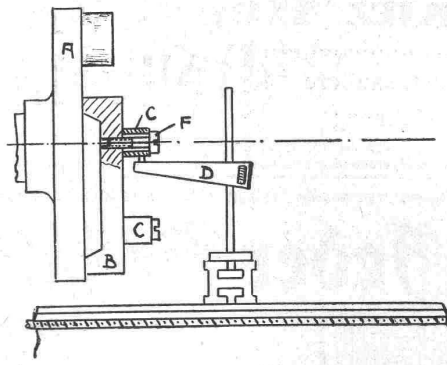
Filiale Zürich, Stadthausquai 5, Fraumünsterstrasse 6.

Feuerfester Cement!

Nur mit Wasser angemengt, bedeutend besser wie Chamotte.
Wird zum Ausmauern von Oefen jeglicher Art gebraucht;
ferner zu allen Feuerungsanlagen bis zu Hochofenzwecken.
Von 50 kg bis wagonweise à Fr. 5.50 inklusive Emballage.
Prospekte mit la. Referenzen durch

Ztilah - Company, Zürich.

**Werkzeuge, Präzisions-
Werkzeugmaschinen,**
Normale Maschinen-Elemente
Fabrikat Ludw. Loewe & Co.
u. andere Firmen
liefert
nur
in
Rud. Falkner, Jng. Basel



Obenstehendes Bild zeigt die Anwendung des Loewe'schen

Fühlhebels

zum Ausrichten einer Bohrschablone auf einer Planscheibe,
behufs ausbohren der Bohrung für die Führungsbüchse.
Dieser Taster zeigt $\frac{1}{100}$ mm mit Leichtigkeit an und ist im
Gegensatz zu andern ähnlichen Tastern kräftig gebaut.

Man verlange Prospekt A über Fühlhebel.

ZENTRALHEIZUNGEN

erstellen
MOERI & Co Zentralheizungsfabrik
LUZERN.

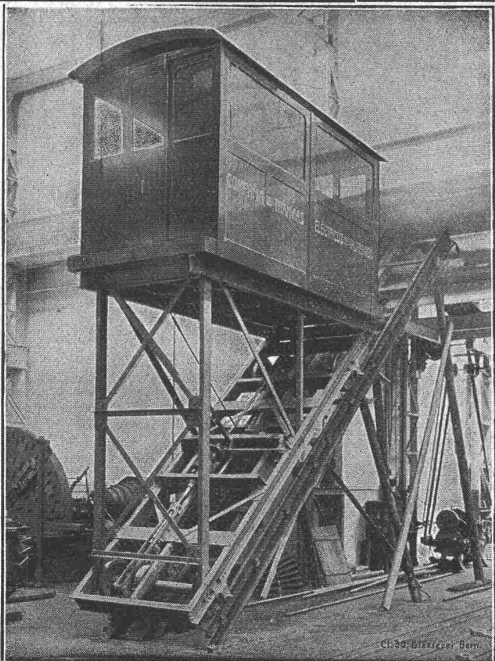
Steinkohlenteeröl

der vorteilhafteste Brennstoff für die
**Eisen- und Stahlindustrie-, Glasindu-
strie, chem. u. keramische Industrie.**

Die vielen bestehenden Feuerungen in allen Industrien
beweisen täglich die hohe Wirtschaftlichkeit dieses
Brennstoffes. — Unterlagen zur Berechnung der Vor-
teile gegenüber dem jetzigen Brennstoff gibt

**Deutsche Teerprodukten-
Vereinigung, Essen-Ruhr.**

Schluss für die Inserate je Dienstags, abends.



Gesellschaft der L. v. Roll'schen Eisenwerke, Gerlafingen.
Werk: GIESSEREI BERN in Bern.
 Konstruktionswerkstätten.

„Grand Prix“ an der Internationalen Ausstellung Mailand 1906 —
 „Grand Prix“ an der Internationalen Ausstellung der Anwendungen der
 Elektrizität in Marseille 1908 — „Hors Concours“ an der Internationalen
 Ausstellung Turin 1911 für Seilbahnen und Zahnstangenoberbau.

Spezialfabrik für Bergbahnen:
Seilbahnen und Zahnradbahnoberbau.

Seilbahnen mit Wasserballast und elek-
 trischem Betrieb, Bremsen eigenen Systems.
 Seit 1898 **76 Seilbahnen** ausgeführt oder im Bau.
Zahnstangen, System **Strub**, **Riggenbach** und andere.

Andere Spezialitäten der Firma:
Eisenbahnmateriale, Hebezeuge, Schleusen- und Wehranlagen.

Nähere Angaben und Projekte, sowie
 Referenzen stehen zu Diensten. ::

Aktiengesellschaft der

Dillinger Hüttenwerke in Dillingen a. d. Saar
 (Rheinpreussen)

liefert:

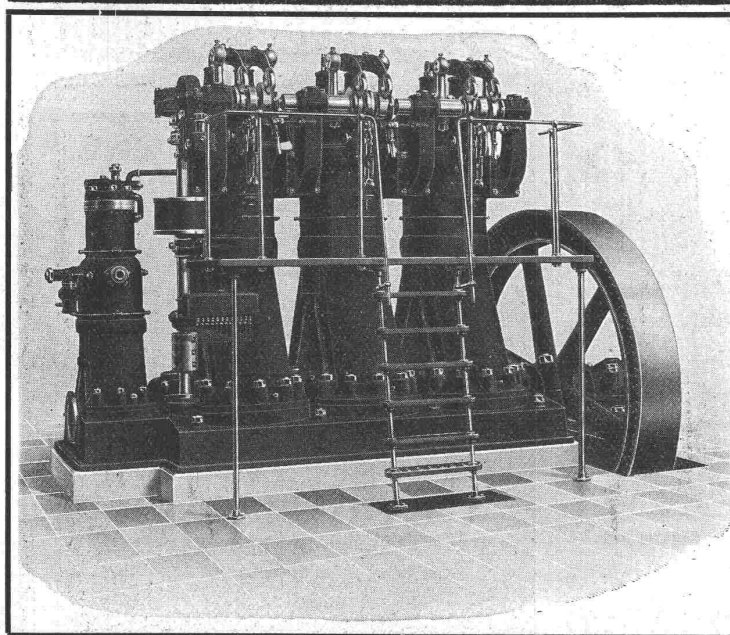
Blechschweissarbeiten aller Art, wie **glatte Rohre** von 250—3000 mm l. W.
 bis zu 50 mm Blechstärke in grössten Längen, für Dampf-,
 Wind-, Gas-, Wasser- und Kanalisations-Rohrleitungen, **Windkessel, Verzinkungskessel,**
Waggontransportkessel usw.

Besonderheit:

Hochdruckrohrleitungen für Wasserkraftanlagen

Ferner **Flusseisenbleche** aus **la. Siemens-Martin-** oder **Thomas-Stahl,**
bestgeeignet zur Herstellung genieteteter Rohre.

Vertreter für die Schweiz: **Henri Schoch, Zürich,** Postfach Neumünster.



Dieselmotoren
 „Bächtold“

mit hervorragenden Neuerungen
 und in modernster Bauart ::

liefert die

Akt.-Ges. Bächtold & Cie.,
Steckborn.

Fritz Marti Akt.-Ges., Bern.

Verkauf
und
Vermietung
von

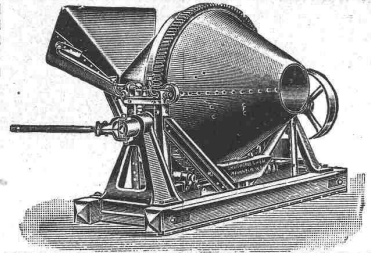
Bau-Maschinen

Betonmischer, System „Smith“ —
Komplette Steinbrech-Anlagen für
Kies- und Sandbereitung — Bagger-Maschinen — Bauwinden
für Dampf- und elektrischen Betrieb — Lokomobilen, vorrätig
von 6—50 HP.

Rollbahn-Material

Geleise — Wagen — Weichen
— Drehscheiben — Räder,
Radsätze und Lager in allen wünschbaren Typen.

Bau-Lokomotiven vorrätig in 600, 750 und 1000 mm Spur



*Bevor Sie
eine Mischmaschine, Bauwinde
einen Steinbrecher, irgend eine
Baumaschine anschaffen, verlangen
Sie auch Offerte vom Ing. Bureau
H. von Arx u. Co. Zürich Seifengasse 16*



Hebezeuge für das Baufach.

Ketten- und Seil-Flaschenzüge,
besonders Schraubenflaschenzüge
„SECURAPID“.

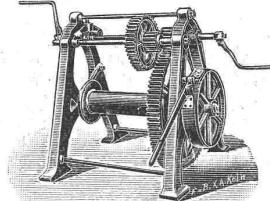
Laufkatzen, Winden
und
Krane aller Art

Spezialität:
Bauaufzüge

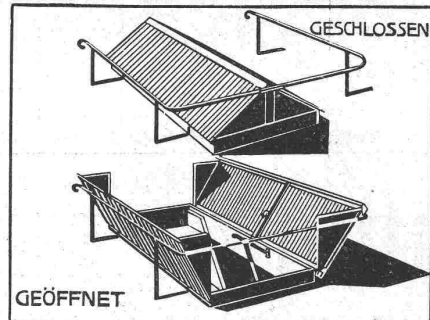
Elektro-Hebezeuge

J. Ruegger & Cie, Maschinenfabrik, Basel

Hochstrasse Nr. 34.



F. GAUGER & Co. ZÜRICH



▪ **DECKEL FÜR**
TERRASSEN AUSGÄNGE
(EIGENES SYSTEM)

Rudolf Mosse, Zürich

alleinige Inseraten-Annahme für die

Schweizerische Bauzeitung.

Lifts-Aufzüge aller Systeme

SPEZIALITÄT VON
Gebr. Laze, Wädenswil

Ad. Bleichert & Co.

Leipzig · Wien · Paris · Vertreter für die Schweiz:

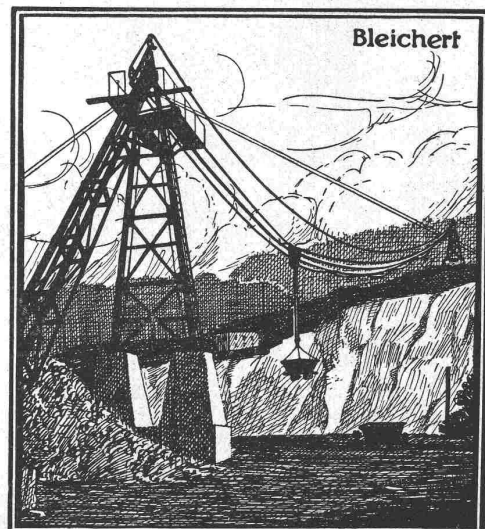
Rob. Aebi & Co., Zürich

Verlade- und Transport-Anlagen.

Kabelkrane

wie nebenstehend dargestellt, liefern wir für Steinbrüche
Ton-, Sand- und Mergelgruben, Ausschachtungen,
Hoch- und Tiefbauarbeiten aller Art, Schiffsentladung,
Lagerplatzbedienung usw. usw.

Verlade- und Transportanlagen



Bleichert