

Zeitschrift: Schweizerische Bauzeitung
Herausgeber: Verlags-AG der akademischen technischen Vereine
Band: 59/60 (1912)
Heft: 14

Werbung

Nutzungsbedingungen

Die ETH-Bibliothek ist die Anbieterin der digitalisierten Zeitschriften auf E-Periodica. Sie besitzt keine Urheberrechte an den Zeitschriften und ist nicht verantwortlich für deren Inhalte. Die Rechte liegen in der Regel bei den Herausgebern beziehungsweise den externen Rechteinhabern. Das Veröffentlichen von Bildern in Print- und Online-Publikationen sowie auf Social Media-Kanälen oder Webseiten ist nur mit vorheriger Genehmigung der Rechteinhaber erlaubt. [Mehr erfahren](#)

Conditions d'utilisation

L'ETH Library est le fournisseur des revues numérisées. Elle ne détient aucun droit d'auteur sur les revues et n'est pas responsable de leur contenu. En règle générale, les droits sont détenus par les éditeurs ou les détenteurs de droits externes. La reproduction d'images dans des publications imprimées ou en ligne ainsi que sur des canaux de médias sociaux ou des sites web n'est autorisée qu'avec l'accord préalable des détenteurs des droits. [En savoir plus](#)

Terms of use

The ETH Library is the provider of the digitised journals. It does not own any copyrights to the journals and is not responsible for their content. The rights usually lie with the publishers or the external rights holders. Publishing images in print and online publications, as well as on social media channels or websites, is only permitted with the prior consent of the rights holders. [Find out more](#)

Download PDF: 23.02.2026

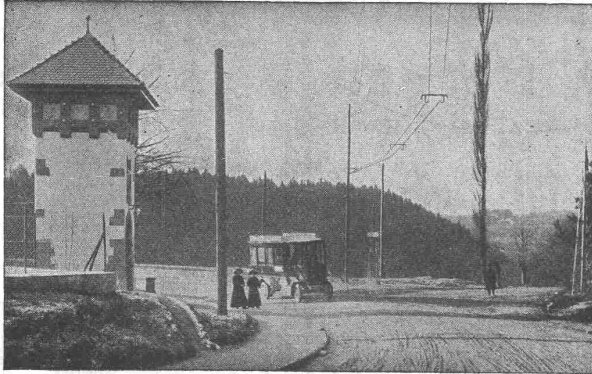
ETH-Bibliothek Zürich, E-Periodica, <https://www.e-periodica.ch>

Schienenlose Bahnen

System Elektro-Daimler-Stoll

10 Linien im Betrieb

In der Schweiz: Fribourg-Posieux.



Transformatorienhaus in la Glâne.

Projekte und Kostenanschläge durch

Schenk & Blaser
Ingenieurbureau, Freiburg (Schweiz)

Rolladenfabrik

A. Griesser A.-G. in Aadorf.
Stahl- und Holzrollladen, Rolljalousien.

Für die Herren **Architekten!**

Prompte Anfertigung und Lieferung von

Knüpf-
Plüsch-
Baumwoll-

Teppichen

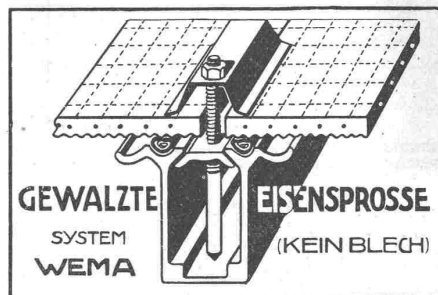
in allen Grössen für

Kirchen, Säle, Hallen, Wohnräume, Erker,
jeder Bauart und Räumlichkeit stilgerecht angepasst.

B. Meili, Teppich- u. Wollweberei
Zürich I, „Baur au Lac“, Börsenstrasse Nr. 25.

in garantiert
ächten
Pflanzenfarben

F. GAUGER & C^o
■ ZÜRICH ■



KITTLOSE GLASDÄCHER
FÜR
EINFACHE & DOPPELVERGLASUNG

GEORG STREIFF & C^o
ZÜRICH & WINTERTHUR

BAUMATERIALIEN
■ EN GROS ■
HYDR.BINDEMittel
■ LAGER IN THON-
■ MOSAIK-STEINZEUG
■ UND GLASIERTE
■ WANDPLATTEN:
■ ENGL. GLASIERTE
■ SCHÜTTSTEINE:
■ ETC. ■

BUREAU: ZÜRICH
MERKATORIUM
TELEPHON NR 2614
1533 22 23 24 25

SPEZIALGESCHÄFT
FÜR
KUNSTGERECHTE
ERSTELLUNG VON
BODEN-UND WAND-
BELÄGEN

ART. INST. DR. G. R. ZÜRICH

Gebogene [Balken und [Eisen

bis zu NP 24 für Bauzwecke, sowie

Hochtransportbahnen

in Fabriken und Magazinen, liefern
in kürzester Frist als Spezialität:

Riniker, Wolfensberger & Wächli
Mechanische Werkstätte, Rapperswil bei Aarau.

➡ Schluss für die Inserate je Dienstags, abends.

Kittlose Glasbedachungen.



Oberlichter jeder Art,

System Zimmermann.

Shedfenster und Shedrinnen

mit Walzeisen- oder Stahlblechsprossen, + Patent,
garantiert wasserdicht — kein Abtropfen von
Schwitzwasser.

Viele Tausend Quadratmeter für eidgenössische
Behörden und Private geliefert.

PAUL APPEL, Zürich, Limmatstrasse 55.
Bern, Länggasstrasse 26.

Eingetragene Handelsmarke



Bremer Linoleumwerke Delmenhorst

Fabriklager Basel, Eisengasse 17 — Telephon Nr. 1515

Permanente Ausstellung und Grossvertrieb für Bauzwecke:

H. Hettinger, Zürich I, Börsenstrasse 10, Telephon Nr. 10 739

Inlaid-Künstler-Dessins — Granit — Jaspé — Uni — Kork — Muralin



Heinrich Brändli, Horgen

Asphalt-, Dachpappen- und Holzzement-Fabrik

empfiehlt sich zur Uebernahme von

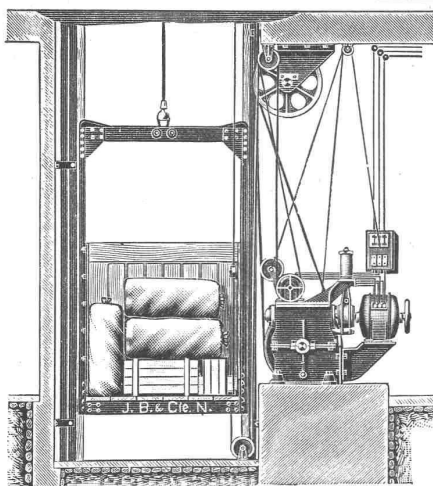
Asphalt-Arbeiten • Asphalt-Isolierungen

zweckentsprechend für Hoch- und Tiefbauten.

**Asphalt-Kegelbahnen, säurefeste
Asphaltbeläge**

in nur bewährter fachgerechter Ausführung.

Telegramme, Telephon: **Heinrich Brändli, Horgen.**



J. Brun & Co., Nebikon

fabrizieren

Waren-Aufzüge

für

elektrischen,
hydraulischen
Transmissions-
und Hand-Betrieb.



Institut Minerva

Zürich. Rasche u. gründl.
Vorbereitung auf
Polytechnikum und
Universität
(Maturität).



Hochbau Tiefbau Mod. Neubau
Technikum Konstan
Prospekt frei Bodensee
Maschinenbau, Elektrotechnik.



Nur für die Originalmarke
Avenarius Carbolineum
bestehen
Gutachten über
30jährige Holzerhaltung
Martin Keller,
Zürich, Neu-Seidenhof

Neu! Neu! Neu!
Baulampe
mit Sturmbrenner,
ca. 300 Kerzen, + Patent angem.
Bernhard Margreth.
Locarno, Zürich, Rheinfelden.

Adv. Wenger
Zürich I, Usteristr. 12
besorgt speziell auch
Techn. Recht.



Basel, Steinertorstr. 10.
PATENTE Chemie
O. Forrer & Hug
in Zürich
MARKEN
MUSTER
in allen Staaten

Sie schädigen sich selbst

wenn Sie die Schweizer Export - Revue

„DER ECONOMIST“

bei der Aufstellung Ihres Inseratenbudgets
vernachlässigen. Nachweisbare Insertions-
erfolge für den Absatz im In- und Ausland.

Vermittlung von Exportverbindungen :: ::
Beste Finanz - und Börsen - Informationen

Abonnement Fr. 6.— für die Schweiz, Fr. 8.—
im Ausland. Verlangen Sie gratis **Probe-
Exemplare** bei der Expedition Zürich I,
Sihlhofstrasse 42.



**Präzisions-
Reisszeuge**

Clemens Riefler
Nesselwang u. München
(Bayern).

Gegründet 1841.

Paris 1900 Grand Prix.

Brüssel 1910

Zwei Grand Prix.

Illustr. Preislisten gratis

Die Zirkel der echten

Rieflerreisszeuge

sind am Kopf mit

dem Namen RIEFLER

gestempelt.

In ZÜRICH IV bei

RICH. CORADI.



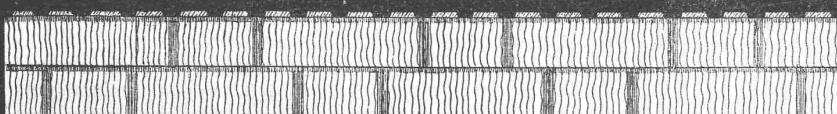
Original Underwood

anerkannt beste **Schreibmaschine**

General-Vertreter:

Cäsar Muggli, Zürich II

Stockerstrasse Nr. 47



KRISTALL = GLASBAUSTEINE

schaffen lichtdurchlässige, undurchsichtige, dekorative Wände und Fenster.
Tausendfach bewährt in Industrie-, Gewerbe- u. Verkehrs-
Bauten. Katalog 198 durch die mehrfach prämierte

Allgemeine STERN-PRISMEN-Gesellschaft, Berlin W 15

PATENTANWALT
Carl Müller
LINTHESCHER STR. 21 ZÜRICH I

A. Jucker, Nachf. von
Jucker-Wegmann,
Papierhandlung zum Hecht,
Schifflande 22,
Zürich

Grosses Lager von
Pauspapieren, Pausleinen
und Zeichnenpapieren,
Rollen und Bogen,
in nur vorzüglichen Qualitäten
Holzzementpapier, Dach-
pappen, Bodenbelag- und
Teppich-Unterlag-Papiere.

Verstellbare Zeichentische

neuester Konstruktion, mit verstell-
barer Parallel-Reisschienenführung u.
anderen Vervollkommnungen D.R.P.

neuester Zeichnungsordner
D. R. P.

Prospekte zu Diensten.

L. Moos, Zürich III,
Hallwylstr. 72 — Telephon 10324
elektr. Lichtpausanstalt.

Eisenkonstruktionen

jeder Art; Projekte, Kostenberechnungen.
Spezialität: Eis. Formen f. Betonindustrie.

Joh. Graber, Veltheim - Winterthur.

MEYNADIER & C^{IE}
ZÜRICH
Isoliermaterialien
aller Art
für Bauzwecke



durotect
für Isolierungen und
Bedachungen.

Thonwerk Biebrich A.-G.

Chamottefabrik

Biebrich am Rhein.

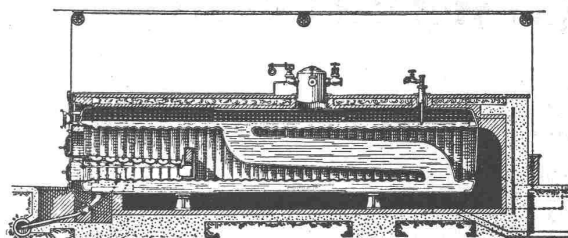
Hochfeuerfeste u. säurebeständige Produkte.

Normal- und Façonsteine aller Art, Chamottemörtel,
Retorten, Muffeln etc. Bau kompletter Ofenanlagen.

Beste Referenzen und Zeugnisse aus der Schweiz.

King's Patent-Flammrohrkessel

mit Wasserzirkulationsrohr.



Hervorragende Neuerung im Dampfkesselbau.
Intensivste Wasserzirkulation.

90% Mehrleistung bei gleichbleibendem Nutzeffekt gegenüber
den bisherigen Flammrohrkesseln.

Kürzeste unter Drucksetzung.

Vollkommenste Temperatur-Ausgleichung.

Höchstes Verdampfungsvermögen.

Keine Kesselsteinbildung.

Man verlange ausführlichen Prospekt von der

Maschinenfabrik King & Co., A.-G., Zürich

Schluss für die Inserate je Dienstags, abends.

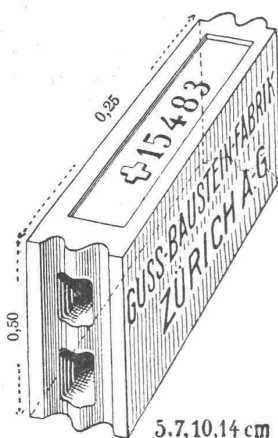
Zu vermieten ev. zu verkaufen ein Turmdrehkran ^{System} Rieche

vorzüglich geeignet für Hoch- und Tiefbau.
Die Maschine kann gegenwärtig noch im
Betriebe besichtigt werden.

Bauunternehmung Postneubau
St. Gallen.

ZENTRALHEIZUNGEN

erstellen
MOERI & Co Zentralheizungsfabrik
LUZERN.



Gussbausteine, bestes Material für trockene Scheidewände.

Referenzen und Muster gerne zu
Diensten.

Die Generalvertretung:
Handelsgenossenschaft d. Schweiz.
Baumeisterverbandes, Zürich.

Bureau: Seidengasse 13.

Stationäre u. fahrbare Benzinmotoren,

bestens betriebsfähig, mit Magnetzündung, in allen
gangbaren Grössen, **verkauft und vermietet** zu
vorteilhaftesten Preisen und Konditionen ab grossem
:: Lager. Reparaturen fachgemäss und billig. ::

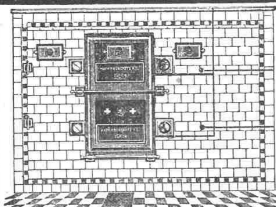
Motoren - und Maschinen - Werkstätte Seen - Winterthur.

Leistungsfähigste Rechenmaschine der Welt

„Millionär“

(Patent O. Steiger).

Allein-Fabrikant: **Hans W. Egli, Zürich II.**



Spezialhaus für modernen Dampfback- ofenbau ••

Math. H. Bungartz, A.-G., Zürich I
Stampfenbachstr. 17 — Telefon 8863

Komplette
Bäckerei- und Konditorei-
Einrichtungen. — Prima Referenzen.
Kostenanschlag und Ingenieurbesuch gratis.

Für Waldbesitzer, Holzhändler, mechanische Werke etc.

Die bisher zum Holztransport aus der Eggwaldung
an der hohen Rohne verwendete **Drahtseilriese**, be-
stehend aus:

1. einem Tragseil, ca. 1900 m lang, mit einem Durch-
messer von 25 mm, geschlossene, glatte Konstruktion
(System Felten & Guillaume),
2. einem gewöhnlichen Drahtseil, ca. 1900 m lang, mit
einem Durchmesser von 15 mm,
3. einem Bremsseil, ca. 3800 m lang, mit einem Durch-
messer von 14 mm,
4. 24 Stück einfachen und 25 Stück doppelten Draht-
seilrollwagen,
5. ca. 2000 Kilo Seilträger, Klemmringe, Haken,
Ketten etc.,
6. 2 Bremscheiben und der übrigen maschinellen Ein-
richtung der Riese,

wird hiemit zum Verkauf auf Abbruch ausgeschrieben.

Das betreffende Material befindet sich noch in durch-
aus gutem Zustande. Bezüglich dessen Besichtigung wende
man sich an Herrn Eggpräsident **Rusterholz** im Grünen-
feld-Samstagern, der auch allfällige weitere wünschbare
Auskunft erteilt.

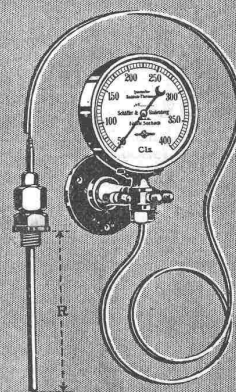
Die Objekte werden insgesamt verkauft, das Demon-
strieren ist Sache des Käufers.

Schriftliche Kaufsofferten nimmt Herr Eggpräsident
Rusterholz im Grünenfeld-Samstagern entgegen.

Richterswil, den 25. September 1912.

Der Gemeinderat.

Wärmemesser mit Kompensationsrohr



SCHÄFFER & BUDENBERG

G. m. b. H.

FILIALE SEEBACH

Maschinen- und Dampfesselsarmaturen.

Schlacken - Cement

eigener Fabrikation, sich für jede Art von Betonarbeiten,
sowie speziell für Wasserbauten eignend, offerieren in ganzen
Wagenladungen und kombiniert mit Ia. hydr. Schwerealk

Kalk- & Cementfabriken Beckenried, A.-G., in Beckenried.

Eidgen. Technische Hochschule.

An der Eidgenössischen Technischen Hochschule ist die Stelle eines

Assistenten

für theoretische Elektrotechnik und Elektromaschinenbau zu besetzen.

Erfordernisse: Abgeschlossene Hochschulbildung, gute theoretische Kenntnisse, konstruktive Veranlagung und wenn möglich etwelche Erfahrung im Projektieren elektrischer Anlagen.

Eintritt sobald wie möglich. Anmeldungen, begleitet von einem »curriculum vitae«, sind dem Unterzeichneten einzureichen, der auf Verlangen nähere Auskunft über die zu besetzende Stelle erteilt.

Zürich, den 20. September 1912.

Der Präsident des Schweiz. Schulrates:
Dr. R. Gnehm.

Thunerseebahn.

Stellenausschreibung.

Auf unserm technischen Bureau ist die Stelle eines

Ingenieurs

zu besetzen. Derselbe soll guter Statiker und gewandt im Projektieren von Bahnanlagen sein.

Erfordernisse: Abgeschlossene technische Hochschulbildung und praktische Erfahrung im Eisenbahnbau.

Diensteintritt: Baldmöglichst.

Bewerber wollen ihre Anmeldung unter Beilage von Zeugnisabschriften, einer Beschreibung des bisherigen Bildungsganges und Bekanntgabe ihrer Gehaltsansprüche und allfälliger Referenzen bis zum 15. Oktober 1912 an die unterzeichnete Direktion richten.

Bern, den 28. September 1912.

Die Direktion der Thunerseebahn.

Techn. Leiter für Kesselschmiede

(80 bis 100 Arbeiter)

gesucht.

Bewerber, welche über Erfahrung im Bau von **Dampfkesseln, Hochdruckrohrleitung, f. Wasserkraftanlagen, schweren Blecharbeiten und Eisenkonstruktionen** verfügen und womöglich mit den schweizerischen Verhältnissen vertraut sind, belieben ihre Offerten mit Lebenslauf, sowie Angabe der Gehaltsansprüche, Referenzen und Zeit des Eintrittes einzusenden unter Chiffre Z.D. 13404 an die

Annoncen-Expedition Rudolf Mosse, Zürich.

Architekt (dipl. Ingenieur),

Münchener und Stuttgarter Schule, bisher Bureauchef in ersten Ateliers, geschäftlich und künstlerisch durchaus gewandt, **sucht für 1. April 1913 selbständige Stellung** bei Amt, Schule, Architekturbureau oder Baugeschäft. Gefl. Anfragen unter Chiffre M.D. 2053 erbeten an die

Annoncen-Expedition Rudolf Mosse, München.

Ventilationsingenieur

Für unsere Abteilung Lüftungs- und Trockenanlagen, sowie hauptsächlich für die Ausführung von Anlagen zur Beseitigung des Staubes in industriellen Betrieben, suchen wir einen Ingenieur mit reichen Erfahrungen in der Projektierung und Ausführung von Anlagen auf obigem Gebiet. Gewandtheit im Verkehr mit der Kundschaft Bedingung. Stellung selbständig und bei zufriedenstellenden Leistungen gut bezahlt. Bewerber, welche ausser deutsch französisch sprechen, bevorzugt. Gefällige Angebote mit Photographie, Lebenslauf, Zeugnisabschriften, Gehaltsansprüchen u. ehestem Eintrittstermin erbet. an

G. Meidinger & Cie., Basel.

Der Inhaber des schweizer. Patentes J. Dain Nr. 46367 vom 31. Oktober 1908 auf ein „**Uebertragungs- u. Wechselgetriebe für Motorfahrzeuge etc.**“, wünscht mit schweizerischen Fabrikanten bezw. Interessenten in Verbindung zu treten und ist gerne bereit, Lizenzen zu erteilen oder das Patent zu verkaufen.

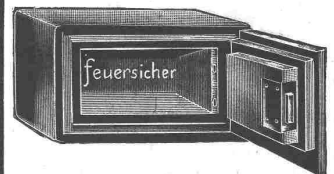
Gefl. Offerten oder Vorschläge werden durch Herrn E. Imer-Schneider, Ingénieur-Conseil, 8, Bd. James Fazy in Genf, bereitwilligst weiterbefördert.

Gesucht kleine

Gleichstromdynamo,

120 Volta, 50—60 Ampères. Offerten mit Preis und Angabe der Tourenzahl unter Chiffre Z.P. 2015 an die Annoncen-Expedition

Rudolf Mosse, Zürich.



Sichere Kassen zum Einmauern

liefert billig, Prospekte gratis

Joh. Meyer, Kassenfabrik,
Luzern, Zürichstrasse.

Dessinateur-Architecte.

Jeune homme, très habile aux divers travaux de dessin de la branche, muni de bons certificats, cherche emploi stable dans bureau d'architecture. Offres sous chiffre F.L.G. 646 à l'agence de publicité

Rudolf Mosse, Zurich.

.. Ingenieurbureau und Unternehmung für moderne technische Anlagen ..

J. Schlatter & Co., Zürich I

erstellen:

Ventilations-Anlagen

kombiniert mit Luftheizung, Kühlung und Befeuchtung. — Entstaubungs-, Entnebelungs-, Spähnetransport- und Trocken-Anlagen. — Staubsammel- und Luftfilter-Anlagen, trocken und nass. — Saugzug-Anlagen für Feuerungen, Gase etc. — Ventilatoren. Kompressoren und Pumpen. — Seil- und Rohrpostanlagen. Vakuum-Reiniger etc. etc.

Ganze Einrichtungen für jeden Zweck.

Bei Bestellungen wolle man sich auf die „Schweizerische Bauzeitung“ beziehen.

Tüchtiger Hochbautechniker

nicht unter 27 Jahren, mit Bureau- und Baupraxis findet sofort

Beschäftigung
auf dem Baubureau einer Gemeinde-Verwaltung. Dauer der Anstellung vorläufig etwa 1 Jahr. Offerten mit Angabe der bisherigen Tätigkeit und der Gehaltsansprüche unter Chiffre Z.P. 13140 an die Annoncen-Expedition
Rudolf Mosse, Zürich.

Gesucht Bauführer-Sekretär

für den Pavillon der Hotelserie an der Schweizer. Landesausstellung. Gründliche Erfahrung im Innenausbau von Hotels absolut erforderlich. Offerten unter Angabe der Gehaltsansprüche sind zu richten an Herrn Nelthardt, Hotel Limmathof, Zürich.

Gesucht ein jüngerer, tüchtiger Ingenieur

für Detailstudien und Ausführung (Bauführer) einer Wasserkraftanlage. — Bewerber mit Erfahrung in Projektierung und Ausführung ähnlicher Bauten bevorzugt. — Offerten mit Zeugniskopien, Photographie und Gehaltsansprüchen unter Chiffre K. 4384 Z. an die Annoncen-Expedition Haasenstein & Vogler, Zürich.

Bautechniker

selbständig arbeitend, sucht Stelle in Baugeschäft oder auf Architekturbureau als Bauführer oder Zeichner. Gefl. Offerten unt. Chiff. Z.C. 13553 an die Annonc.-Exped.
Rudolf Mosse, Zürich.

Ingenieur oder Techniker

für Eisenkonstruktionen **gesucht**. Bewerber müssen sich über mehrjährige Bureau- und Werkstattpraxis und über erfolgreiche Tätigkeit in der Leitung von Montagen, sowie im Verkehr mit der Kundschaft und mit den Arbeitern ausweisen können. Erwünscht ist etwelche Erfahrung im Bau von Hebezeugen. Reflektiert wird nur auf wirklich selbständige Kraft. Gefl. Offerten mit Gehaltsansprüchen und Referenzen einzusenden unter Chiffre Z.F. 13406 an die Annoncen-Exped.
Rudolf Mosse, Zürich.

Gesucht tüchtiger, jüngerer Bauzeichner

auf das Bureau einer Wasserkraftanlage. Praxis im Tiefbauzeichnen erwünscht. Offerten mit Zeugniskopien, Photographie und Gehaltsansprüchen unter Chiffre J. 4383 Z. an die Annoncen-Exped. Haasenstein & Vogler, Zürich.

Ingenieur sucht bei mässiger Honorarbemessung Nebenbeschäftigung.

Offerten sind zu richten unt. Chiff. Z.J. 13609 an die Annoncen-Exped.
Rudolf Mosse, Zürich.

Dipl. Hochbautechniker,
flotter Zeichner, selbständiger Arbeiter, **sucht**, gestützt auf gute Zeugnisse, **per sofort oder 15. Oktober Stellung** in Architekten-Bureau. Offerten erbeten unter Chiffre Z.O. 13389 an die Annonc.-Expedition
Rudolf Mosse, Zürich.

Architekt-Bauführer,
anerkannt verlässl. Kraft, der den Chef in jeder Beziehung vertreten kann, **sucht ab 1. Nov. anderweitige Stellung**. Offerten erb. an Postfach 10963, St. Moritz.

Tiefbauingenieur

mit mehrjähriger Praxis in Strassen- und Eisenbahnbau, sowie in Vermessungsarbeiten, **sucht anderweitig Stellung**. Gefl. Offerten unter Chiffre Z.T. 13294 an die Annoncen-Expedition
Rudolf Mosse, Zürich.

Bauführer

tüchtig, energisch, Anfang der 30er Jahre, durchaus erfahrener, selbständiger Bauleiter, für sämtliche im Hochbau vorkommenden Arbeiten, mit gediegenen Kenntnissen und prima Referenzen, **wünscht baldmöglichst anderweitiges Engagement als Bauführer** event. als Bautechniker. Offerten unt. Chiffre Z.X. 13248 an die Annonc.-Expedition
Rudolf Mosse, Bern.

Junger, angehender Tiefbautechniker,

der 2 Sem. eines Technikums absolviert hat, **sucht Stelle** zur weitem praktischen Ausbildung. Offerten gefl. erbeten unter Chiffre Bf. 714 Y. an Haasenstein & Vogler, Zürich.

Jeune technicien,
avec diplôme et bonnes notions du français, expérimenté dans tous les travaux de bureau, d'atelier et de montage, **cherche place** convenable dans fabrique de machines. Certificats d'études et de travaux pratiques à disposition. Offres sous chiffre P. 128 à l'agence de publicité
Rudolf Mosse, Schaffhausen.

Bauingenieur

mit abgeschlossener Hochschulbildung, **sucht Anfangsstellung** bei geringen Ansprüchen im In- oder Ausland. Anträge unt. Chiff. P.D. 3270 an die Annoncen-Exped.
Rudolf Mosse, Prag.

Lehrstelle gesucht.

Für Jüngling mit Sekundarschulbildung wird Lehrstelle auf Architekturbureau oder Baugeschäft gesucht. Zürich oder Luzern. Gefl. Offerten unter Chiffre Z.D. 13479 an die Annoncen-Expedition
Rudolf Mosse, Zürich.

Betriebs- Techniker,

mit langjähriger Werkstatt-, Bureau- und Betriebspraxis im Eisenhoch-, Brücken- und Gasometerbau, vertraut mit Lohn-, Akkord- und Kalkulationswesen, gewandter Konstrukteur, **sucht sich zu verändern**. — Offerten unter Chiffre Z.V. 13471 an die Annoncen-Expedition
Rudolf Mosse, Zürich.

Heliograph,

tüchtig in Heliographie und Plandruck, **sucht per sofort Stellung**, am liebsten nach Frankreich oder franz. Schweiz event. auch deutsche Schweiz. Offerten unt. Chiff. Z.C. 13453 an die Annoncen-Expedition
Rudolf Mosse, Zürich.

Junger, tüchtiger Bautechniker

mit mehrjähriger Bureau- und Baupraxis, **sucht**, gestützt auf gute Zeugnisse, auf 1. November **Stellung**. Offerten unter Chiffre J.R. 13542 an die Annoncen-Expedition
Rudolf Mosse, Zürich.

Bautechniker

(Abstinent),
tüchtiger, mit mehrjähriger Praxis, **sucht per sofort Stelle**. Selbstständig in Werkplänen und visiert in Vorschlägen, militärfrei, prima Zeugnisse, zuverlässig. Offert. unt. Chiffre Z.L. 13611 an die Annonc.-Expedition
Rudolf Mosse, Zürich.

Ingenieur

für Tiefbau und Eisenbeton **sucht Stellung**. Offerten unter Chiffre Z.K. 13685 an die Annonc.-Expedition
Rudolf Mosse, Zürich.



Architekt,
künstlerisch befähigt, mit mehrjähr. Atelierpraxis, mit allen vorkommenden Bureauarbeiten vertraut (Entwurf, Detail, Innenausbau, Perspektive), **sucht auf sofort Stelle**. — Offerten unter Chiffre Z.O. 13539 an die Annoncen-Expedition
Rudolf Mosse, Zürich.

Bautechniker

diplomiert, m. Zimmer- u. Maurerpraxis, **sucht per sofort Stellung** auf Architektenbureau oder in Baugeschäft im In- oder Ausland. Offerten erbeten an L. Fischer, Rüschlikon, Kant. Zürich.

Bauführer

Jünger, energischer Bauführer mit Praxis **sucht sofort Stellung** in Baugeschäft. Offerten an Postfach Bahnhof Zürich 13682.

Ingenieur,

französisch Schweizer, zwei Sprachen, 15 Jahre Praxis in Eisenbahnbau und Vorarbeiten **sucht eine Anstellung** nach dem Ausland. Eintritt sofort. Offerten unt. Chiff. F.G.E. 6010 an Rudolf Mosse, Frankfurt a. M.

Bautechniker

Schweizer, 25 1/2 Jahre alt, militärfrei, selbständig im Entwurf, Detail, Voranschlag, Perspektive etc., mit Bauführungskenntnissen, **sucht Stelle** per sofort oder 15. Oktober. — Offerten unter Chiffre Pc. 7998 V. an Haasenstein & Vogler, Bern.

Gesucht tüchtiger, jüngerer Bau- techniker

für div. Bureauarbeiten zu möglichst baldigem Eintritt. Offerten mit Gehaltsansprüchen und kurzer Angabe der bisherigen Tätigkeit an
Müller & Brunner
Architekten, Wattwil.

Elektro-Ingenieur,

mit mehrjähriger Praxis, seit 6 J. tätig im Dampf-Turbinen-Ver-suchslokal einer grösseren Fabrik der Ostschweiz, bewandert in Abnahme und Inbetriebsetzungen von Turbogruppen, sowie in Hoch- und Niederspann-Anlagen, **sucht Stellung** als

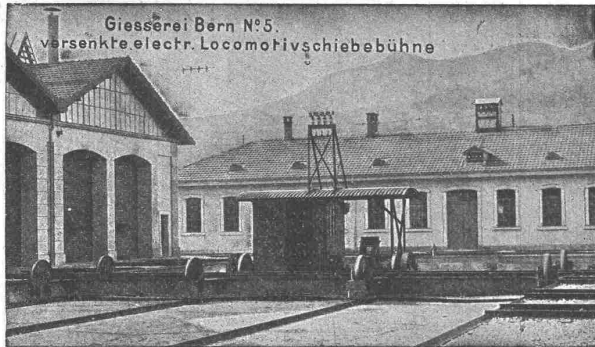
Betriebsleiter

in ein grösseres Elektrizitätswerk oder elektr. Bahn. Beste Referenzen zur Verfügung. Gefl. Offerten unt. Chiffre Z.C. 13678 an die Annonc.-Expedition
Rudolf Mosse, Zürich.

Gesellschaft der L. v. Roll'schen Eisenwerke, Gerlafingen. Werk: **GIESSEREI BERN** in Bern.

Konstruktionswerkstätten.

„Grand Prix“ an der Internationalen Ausstellung Mailand 1906 — „Grand Prix“ an der Internationalen Ausstellung der Anwendungen der Elektrizität in Marseille 1908 — „Hors Concours“ an der Internat. Ausstellung Turin 1911 für Seilbahnen und Zahnstangenoberbau



Giesserei Bern No. 5.
versenkte electr. Locomotivschiebebühne

Spezialfabrik für

Eisenbahnmateriale.

Drehscheiben für Hand- oder elektrischen Antrieb.

Schiebebühnen für Hand-, Dampf- oder elektrischen Antrieb.

Weichen und Kreuzungen für Normal- und Schmalspur, Vignol- und Rillenschienen.

Barrieren und Signale.

Stations- und Depotkrane.

Andere Spezialitäten der Firma:

Hebezeuge, Seilbahnen und Zahnstangenoberbau, Schleusen- und Wehranlagen.

Nähere Angaben und Projekte, sowie Referenzen zu Diensten.

Anfrage.

Welcher Techniker oder Architekt würde sich in der Zwischenzeit gegen angemessene Honorierung mit der architektonischen Ausbildung von ausgearbeiteten Bauprojekten, vorzugsweise Wohnhäuser, befassen (Heimatschutz).

Anmeldungen sind mit Beilage von Skizzen unt. Wahrung der Diskretion unter Chiffre Z. W. 13672 zu richten an die Annoncen-Expedition Rudolf Mosse, Zürich.

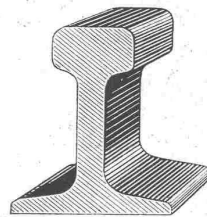
Baufachmann,

mit langjährigen Erfahrungen auf allen Gebieten des Hoch- und Tiefbaues, wünscht sich an seriösem Baugeschäft oder technischen Unternehmungen, wenn auch nur für einzelne Zweige und vorübergehend,

aktiv zu beteiligen.

Konstruktion, Ausführung u. Organisation. Kapitaleinlage nach Bedürfnis. Gefl. Offerten sind unter Chiffre Z. J. 13684 zu richten an die Annoncen-Expedition

Rudolf Mosse, Zürich.



Rollbahn-Material

Schienen, Gleise, Wagen, Drehscheiben, Weichen, Ersatzteile, Lokomotiven.

J. Louis Müller, Luzern.

Aktien-Gesellschaft „UNION“ in Biel (Fabrik in Mett)

Erste schweizer. Fabrik für elektrisch geschweisste Ketten. + Patent Nr. 27199

Ketten aller Art



:: :: für industrielle und landwirtschaftliche Zwecke. :: ::
Grösste Leistungsfähigkeit. Ketten von höchster Tragkraft.

:: :: NB. Handelsketten nur durch Eisenhandlungen zu beziehen. :: ::

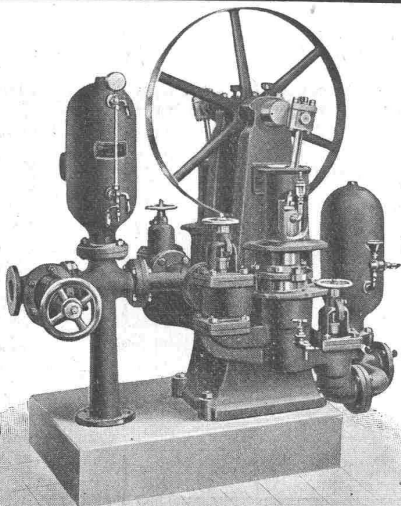
Gesucht

jüngerer, tüchtiger

Architekt,

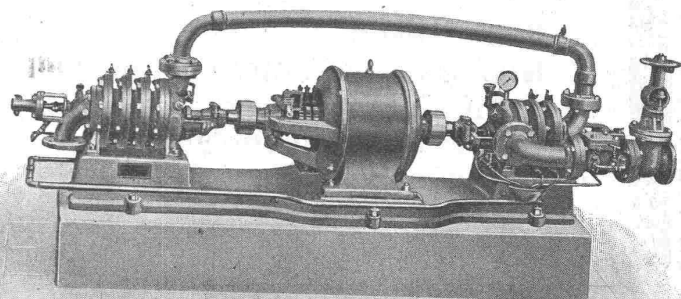
der sich an einem zu eröffnenden Filialbureau einer zürcher Firma beteiligen würde. Gelegenheit sich selbständig zu machen. Schweizer bevorzugt. Offerten sub Chiffre Z. U. 13670 an die Annonc.-Exped. Rudolf Mosse, Zürich.

Aktiengesellschaft der Maschinenfabrik von Louis Giroud in Olten



Kolbenpumpen

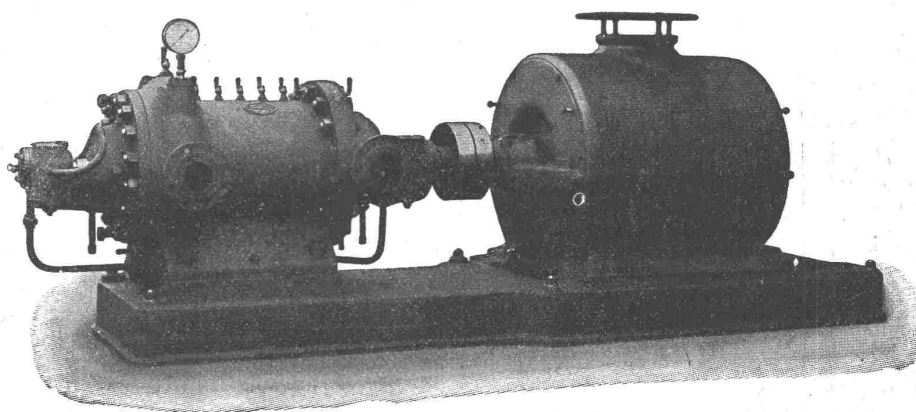
für jede Druckhöhe, als Fabrikpumpen und zur Wasserversorgung. Hochdruck- und Presspumpen für Drücke von mehreren hundert Atmosphären.



Zentrifugalpumpen

für Niederdruck, Mitteldruck und Hochdruck, ein- und mehrstufig, für jede Druckhöhe, für Riemenantrieb oder direkten Antrieb durch Elektromotoren.

GEBRÜDER SULZER



Sulzer-Hochdruck-Zentrifugalpumpe direkt gekuppelt mit Elektromotor.

HOCHDRUCK-ZENTRIFUGALPUMPEN

über 450 000 PS geliefert.

Dampfmaschinen liegender und stehender Bauart. — **Gleichstrom-Dampfmaschinen.**

Dieselmotoren; Vier- und Zweitaktmotoren für stationäre Anlagen, direkt umsteuerbare Schiffsmotoren.

Dampfkessel aller Systeme, speziell Garbe-Steilrohrkessel.

Niederdruck-Zentrifugalpumpen.

Ventilatoren aller Art.

Eis- und Kühlmaschinen.

Zentralheizungen.

WINTERTHUR & LUDWIGSHAFEN A/Rh.