

Zeitschrift: Schweizerische Bauzeitung
Herausgeber: Verlags-AG der akademischen technischen Vereine
Band: 59/60 (1912)
Heft: 14

Werbung

Nutzungsbedingungen

Die ETH-Bibliothek ist die Anbieterin der digitalisierten Zeitschriften auf E-Periodica. Sie besitzt keine Urheberrechte an den Zeitschriften und ist nicht verantwortlich für deren Inhalte. Die Rechte liegen in der Regel bei den Herausgebern beziehungsweise den externen Rechteinhabern. Das Veröffentlichen von Bildern in Print- und Online-Publikationen sowie auf Social Media-Kanälen oder Webseiten ist nur mit vorheriger Genehmigung der Rechteinhaber erlaubt. [Mehr erfahren](#)

Conditions d'utilisation

L'ETH Library est le fournisseur des revues numérisées. Elle ne détient aucun droit d'auteur sur les revues et n'est pas responsable de leur contenu. En règle générale, les droits sont détenus par les éditeurs ou les détenteurs de droits externes. La reproduction d'images dans des publications imprimées ou en ligne ainsi que sur des canaux de médias sociaux ou des sites web n'est autorisée qu'avec l'accord préalable des détenteurs des droits. [En savoir plus](#)

Terms of use

The ETH Library is the provider of the digitised journals. It does not own any copyrights to the journals and is not responsible for their content. The rights usually lie with the publishers or the external rights holders. Publishing images in print and online publications, as well as on social media channels or websites, is only permitted with the prior consent of the rights holders. [Find out more](#)

Download PDF: 18.02.2026

ETH-Bibliothek Zürich, E-Periodica, <https://www.e-periodica.ch>

Schweizerische Bauzeitung

Abonnementspreis:

Schweiz 20 Fr. jährlich
Ausland 28 Fr. jährlich

Für Vereinsmitglieder:

Schweiz 16 Fr. jährlich
Ausland 18 Fr. jährlich
sofern beim Herausgeber
abonniert wird

WOCHENSCHRIFT

FÜR BAU-, VERKEHRS- UND MASCHINENTECHNIK

GEGRÜNDET VON A. WALDNER, ING. HERAUSGEBER A. JEGHER, ING., ZÜRICH

Verlag des Herausgebers. — Kommissionsverlag: Rascher & Cie., Zürich und Leipzig

ORGAN

DES SCHWEIZ. ING.- & ARCHITEKTEN-VEREINS & DER GESELLSCHAFT EHEM. STUDIERENDER DER EIDG. TECHN. HOCHSCHULE.

Insertionspreis:

4-gespal. Pettizelle oder
deren Raum . 30 Cts.
Haupttitel: 50 Cts.

Inserate ausschliesslich
an Annoncen-Expedition
Rudolf Mosse, Zürich
und deren Filialen und
Agenturen

Schweizerische Granitwerke A.-G., Bellinzona

Zweibureau Zürich.

Höchste Leistungsfähigkeit. Reichste Mannigfaltigkeit i. d. feinst. Granitsorten f. Hoch- u. Tiefbauten zu jeglicher Art gewöhnliche, sowie feine Arbeiten. Günstige Preislagen u. Lieferungsbedingungen.

ELEKTRISCHE
HYDRAULISCHE
TRANSMISSIONS-

PERSONEN- & WAREN-

AUFZÜGE

SCHINDLER & C^{ie}

.. LUZERN ..

GEGRÜNDET 1874.

Garantiert salpeterfreie Backsteine

Voll-, Loch- und Hohlsteine in allen Dimensionen von grösster Druckfestigkeit
liefern

J. Schmidheiny & Cie., Ziegelfabriken in Heerbrugg. (St. Gallen)

Telegramm-Adr.: Schmidheiny, Heerbrugg.

(Fabriken in Heerbrugg, Kronbühl, Horn a. B.)

Telephon Nr. 604.

Referenzen und Prüfungsatteste stehen zur Verfügung.

ARSAG LIFTS

Personen- & Warenaufzüge
jeder Art.

Aufzüge- & Räderfabrik Seebach
SEEBACH-ZÜRICH.

Moderner Fabrik-Bau.

Neueste Dach- u. Oberlicht-Konstruktionen
für industrielle Anlagen.

Weberei, ausgeführt in Frankreich.

✚ Patent Nr. 23428 mit
Neuerungen.



1. Empfohlen als rationellstes
System für Spinnereien, Webe-
reien, Färbereien, Bleichereien
Maschinenfabriken, Montier-
ungshallen, Werkstätten, Elek-
trische Zentralen, Giessereien,
Güterhallen.

Mehr als dreissigjährige Er-
fahrungen im Bau industrieller
Anlagen.
Ueber 400 000 m² ausgeführt.

Reform-Holzcement-Dächer

mit Eternitplatten-Belag, ohne
Kiesbeschüttung.

System Knobel, ✚ Patent Nr. 48935.

2. Bedeutende Verminderung des Gewichtes und dadurch Ersparnis an der
Dachkonstruktion. Vorzügliche Isolierung. Bequeme Begehung der
Dachfläche. Schutz gegen Beschädigung der Dachhaut.

Anfertigung von Bau- und Konzessionsplänen nebst statischen Berechnungen für industrielle Anlagen jeder Art, auch im Auftrag der Herren
Ingenieure, Architekten und Bauunternehmer und ev. Ausführung einzelner Teile der Bauten, spez. der Dach- und Oberlicht-Konstruktionen.

Ausfertigung der Entwürfe:

H. Knobel vormals in Firma **Séquin & Knobel Zürich IV**

Ingenieurbureau für modernen Fabrikbau-Architekturbureau.

Kittlose Oberlichter

für Laternen-Oberlichter, Shed-
dächer und Wohnhäuser

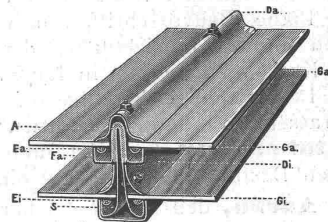
mit Einglasung auf elas-
tischer Unterlage.

a) Sprossen für einfache Ver-
glasung, ✚ Patent Nr. 43278,

b) verbesserte Duplexsprosse mit
doppelter Verglasung, System
Knobel, ✚ Patent Nr. 51597,
gleichmässige, sichere Scheiben-
auflage. Dichter Abschluss
gegen Regen, Schnee, Russ und
Staub. Leichtes Reinigen.

Gute Isolierung und Erspar-
nis an Heizmaterial.

b) Duplexsprosse.



Vertretung und Ausführung:

Koch & C^{ie} vormals **E. Baumberger & Koch, Basel**

Unternehmung für Dachkonstruktionen u. Bodenbelagsarbeiten.

Stadt St. Gallen.

Bauausschreibung

für

Los I des Zuleitungskanals zur Kläranlage.

(Baulänge zirka 2200 m).

Unter Vorbehalt der Erteilung des Expropriationsrechtes durch die Oberbehörde wird hiermit über die Bauarbeiten für das I. Los des Zuleitungskanals zur Kläranlage Submission eröffnet. Die auszuführenden Arbeiten umfassen in Hauptsachen die Erstellung von zirka 1500 m bergmännischer Stollen und zirka 700 m Profikanäle in offener Baugrube, sowie die Ausführung des Sandfanges.

Auflage der Pläne und Bauvorschriften, sowie Bezug der Eingabeformulare vom 24. September bis zum 12. Oktober 1912, Zimmer Nr. 18, Burggraben 2, II. Stock.

Eingabetermin und Öffnen der Offerten Montag den 14. Oktober 1912, vormittags 11 $\frac{1}{2}$ Uhr, im Sitzungszimmer der Bauverwaltung, Burggraben 2, II. Stock.

Eingaben schriftlich und verschlossen unter Aufschrift »Los I, Kläranlage-Zuleitung« an den Vorstand der Verwaltungsabteilung für Tiefbau und Technische Betriebe der Stadt St. Gallen.

Die Abgabe von Eingabeformularen erfolgt nur gegen Hinterlage von Fr. 10, welcher Betrag bei Eingabe einer vollständigen Offerte wieder zurückerstattet wird.

St. Gallen, den 20. September 1912.

Die Verwaltungsabteilung
für Tiefbau und Technische Betriebe.

Submission von Entwässerungs-Arbeiten.

Das Syndicat de drainage von Meinier-Compois setzt hiermit zur freien Bewerbung alle Entwässerungs-Arbeiten eines Gebietes von 330 Hektaren.

Kostenanschlag Fr. 243 000.—.

Das Pflichtenheft kann bei **Jean Dussweiler**, Sekretär des Syndikates, aux Murailles in **Meinier**, Kanton Genf, eingesehen werden.

Brückenbau in Schwarzenberg, Kanton Luzern.

Der Bau einer Brücke von 13,5 m Länge in armierten Betonplatten-Balken über den Rümlig bei der Bommernalp wird hiemit zur Konkurrenz ausgeschrieben. Offerten sind verschlossen, mit der Ueberschrift »Bommernbrücke« versehen, von heute an innert 10 Tagen der Gemeinderatskanzlei Schwarzenberg einzureichen, wo die Pläne und Bauvorschriften eingesehen und die Eingabeformulare bezogen werden können.

Schwarzenberg, den 26. September 1912.

Die Gemeinderatskanzlei.

Bauausschreibung.

Die Bauarbeiten für die
Korrektion der Ortsverbindungsstrasse Nr. 65
zwischen Wil und Hottwil

werden hiemit zur Konkurrenz ausgeschrieben.

Pläne, Bauvorschriften und übrige Submissionsunterlagen sind zur Einsichtnahme der Bewerber auf dem Bureau des Kreisgenieurs IV in Laufenburg aufgelegt.

Bezügliche Uebernahmeforderungen mit der Aufschrift »Strassenkorrektion Wil-Hottwil« sind bis und mit **15. Oktober 1912** frankiert und verschlossen der aargauischen Baudirektion in Aarau einzureichen.

Aarau, den 27. September 1912.

Aargauische Baudirektion.

Photographie.

Spezialität in techn. Aufnahmen industr. Objekte, wie Maschinen, Gebäude, Interieurs, Gemälde, Sammlungen und Aufnahmen für Kataloge und Werke aller Art. — Entwickeln und Kopieren etc. von eingesandten Platten.

Kappelerstrasse 16 — **H. WOLF-BENDER, ZÜRICH I** — Centralhof
Atelier für Reproduktions-Photographie.

Sponagel & Co., Zürich

Baumaterialien

Spezialgeschäft für keramische
Boden- und Wandbeläge
Kunstglasurplatten : Wandbrunnen
Mutz-Keramik.

Generalvertreter erstklassiger Fabriken.
Kunstgerechte Ausführung der Versetzarbeiten durch eigene, geschulte Facharbeiter.

Kataloge und Preislisten zu Diensten.
Reichhaltige Muster-Ausstellung Sihlquai 139—143.



DEMAG
GESTEINSBOHR-
MASCHINEN.
Deutsche
Maschinenfabrik A.G. Duisburg

Vertreter: Ingenieur Emil Frey, Basel, Greifengasse 28.

Spezialfabrik für Lichtpauspapiere

Zürich - A. Messerli - Bern

Aelteste schweizerische Lichtpausanstalt

Gegründet in Zürich 1876

liefert prompt und billig unter Garantie:

Lichtpauspapiere eigener, bewährter Fabrikation,
Lichtpausapparate div. Systeme, pneumat. u. elektr.
Lichtkopien auf blauem, weissem u. braunem Grund.
Plandruck (Trockendruckverfahren) schwarz u. farbig.

1 $\frac{1}{2}$ komprimierte und abgedrehte, blanke



Montandon & Co., A.-G., Biel.

Blank und präzis gezogene



jeder Art in Eisen und Stahl.

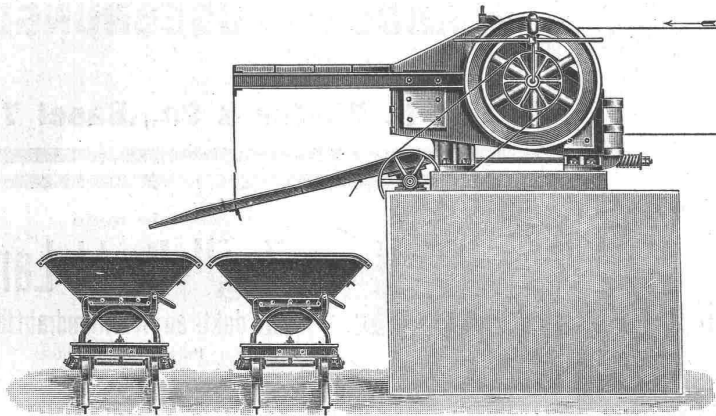
Kaltgewalzte Eisen- und Stahlbänder bis 210 mm Breite.
Schlackenfreies Verpackungsbandisen.

Transport-Einrichtungen, Förderanlagen aller Art

für Zement- und Kalkfabriken, chemische Industrie etc. liefert

Daverio, Henrici & Cie., A.-G., Maschinenfabrik, Zürich

Erste Referenzen. . . Projekte und Kostenanschläge gratis.



Robert Aebi & Co., Zürich I.

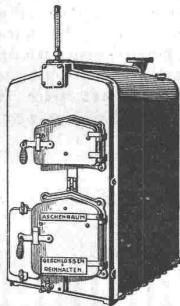
Steinbrecher

Neueste schmiedeiserne Konstruktion
mit und ohne Sandwalzwerk. . .

Viele Maschinen im Gebrauch. — Beste Referenzen.

Jeder Architekt und Baumeister,

der Wert darauf legt, einen langjährig erprobten,
leistungsfähigen und sparsam arbeitenden
Heizkessel zu erhalten,

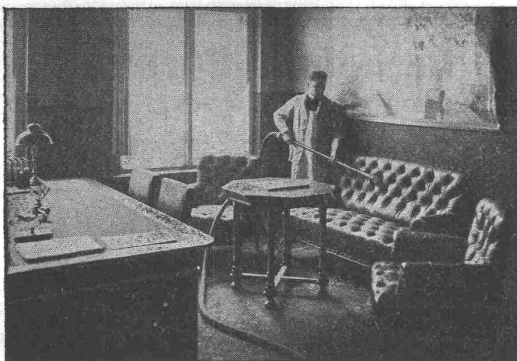


Lollar-
Warmwasserkessel.

fordere unsere Drucksachen über Lollar-Gegenstrom-Glieder-
kessel, Lollar-Großkessel und Lollar-Kleinkessel, die Inter-
essenten unentgeltlich zur Verfügung gestellt werden, an.

Buderus'sche Eisenwerke, Wehlar

General-Vertreter für die Schweiz: Wanger & Huber, Zürich, Zurlindenstr. 138.



Melda-Entstäubungspumpen

□ Vollkommenste Staubbeseitigung □
Hygienisch bestes System □ Kein Filter
Niederschlagen des Staubes in Wasser

Siemens-Schuckertwerke.

Zweigbureau

Zürich

Löwenstrasse 55

Schweizerische Bundesbahnen Kreis IV.

Ausschreibung von Bauarbeiten.

Die Kreisdirektion IV der Schweizerischen Bundesbahnen in St. Gallen eröffnet hiemit Konkurrenz über die Erstellung folgender

Ueberfahrtsbrücken in Eisenbeton.

1. Bei Km. 122,742 bei Aadorf
2. bei Km. 128,416
3. bei Km. 129,903 } der Strecke Elgg-Räterschen.

Die Bahnverwaltung behält sich vor, die Objekte einzeln zu vergeben. Pläne und Eingabeformulare können auf dem Baubureau der II. Spur Winterthur-St. Margrethen in St. Gallen, Rosenbergstrasse 43 III, eingesehen werden.

Angebote mit der Aufschrift »Eingabe für Ueberfahrtsbrücken« sind bis **15. Oktober 1912** der unterzeichneten Kreisdirektion verschlossen einzureichen.

Die Angebote bleiben bis **Ende Dezember 1912** verbindlich.
St. Gallen, den 28. September 1912.

Die Kreisdirektion IV.



Zürcher Ziegeleien Zürich

empfehlen sich zur Lieferung
Ihrer bekannten, bewährten
Ziegelwaren.

Chamottesteine

für industrielle Feuerungsanlagen aller Art.

Steinzeugröhren und Formstücke
Verblendsteine, Badezellensteine
Bodenplatten etc.

empfiehlt in erstklassiger Qualität

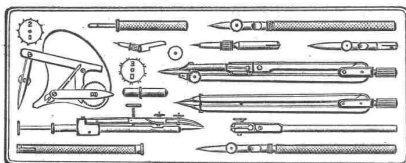
Aktiengesellschaft

Verblendsteinfabrik Lausen (Baselland).

GEBRÜDER SCHOLL, ZÜRICH

Poststrasse Nr. 3.

Wir empfehlen unser grosses Lager in
Präzisions-Reisszeugen



von
E. O. Richter & Co.,
Kern & Co.
zu
Original-Preisen.

Stangenzirkel, Rechenschieber etc. etc.

Illustrierter Katalog gratis.

Städt. Polytechn. Lehranstalt



Abteilungen für Maschinenbau, Friedberg (Hessen)
Elektrotechnik, Architektur
und Bau-Ingenieurwesen.
5 Bahn-Min. von Bad-Nauheim u.
7/2 Bahn-Std. von Frankfurt a.M.
Programm durch das Sekretariat.
Beginn der Semester April u. Oktober.

LINOLEUM- Unterlagen

Litosilo-Kunstholz-Estrich
Bims-Estrich mit Planolin-Abglättung
Kork-Estrich

PLANOLIN - AUSEBNUNGEN

sofort trocknend

Ch. H. Pfister & Co., Basel 7.



Die neue
„Zug“-Draht-Lampe
mit duktilen Wolframdrahtfäden
(Patent angemeldet)

der

Schweizerischen
Glühlampenfabrik A.-G. in Zug

in Form, Anordnung und Preis der bisherigen Metallfadenlampe »Zug« vollständig gleichend, enthält statt der heiklen Fäden biegsame (»duktile«), widerstandsfähige Drähte, daher allen billigen Anforderungen an Bruchsicherheit genügend, weil nahezu unzerbrechlich. Bei einer mittleren Brenndauer von 1000 Stunden sind die kurranten Typen gegen Ueberspannung wenig empfindlich und gestatten sogar bei einem Wattverbrauche von nur 0,9 Watt per Kerze eine weitere Stromersparnis. Schweizerfabrikat.



**Zürcher
Glühlampen-
Fabrik**

Zürich I.

Metallfaden-
Lampen

Zuverlässige
Qualität

Ingenieur-Bureau Arlesheim bei Basel Alfred Jaggi

Dipl. Ingenieur.

Langjähriger Beamter des Eidg. hydrometrischen Bureaus.

Eisenbahn-, Strassen- u. Wasserbauten
Wasserversorgungen u. Kanalisationen.

Spezialist in

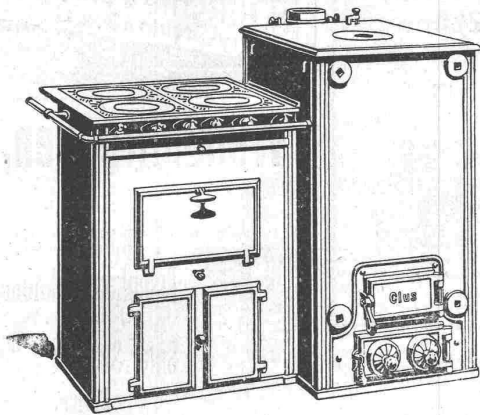
Hydographischen Untersuchungen

Expertisen.

Konsultationen.



GESELLSCHAFT DER LUDW. VON ROLL'SCHEN EISENWERKE
 · FILIALE: **EISENWERK CLUS** KT. SOLOTHURN ·



Man verlange Broschüre Nr. 113 über
 Cluser Centralheizungsartikel.

CLUSER HEIZKESSEL

für Warmwasser- und Niederdruck-Dampfheizung,
 sowie für gewerbliche Anlagen.

Bewährtes System.

Einfache Bauart und Aufstellung.

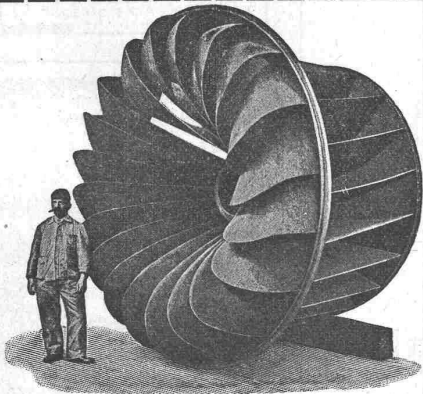
Bequeme Reinigung während dem Betriebe.

Ueber 4700 Cluserkessel im Betriebe.

Radiatoren, 50 verschiedene Modelle.

Rippenröhren und Rippenheizkörper, Wärmeplatten, Ventile,
 Formstücke, gusseiserne und schmiedeiserne Flanschen.

Zu beziehen durch die Installationsfirmen.



Aktiengesellschaft vormals

Joh. Jacob Rieter & Co, Winterthur.

Turbinen

neuester Konstruktion und höchstem Nutzeffekt

:: für alle vorkommenden Verhältnisse. ::

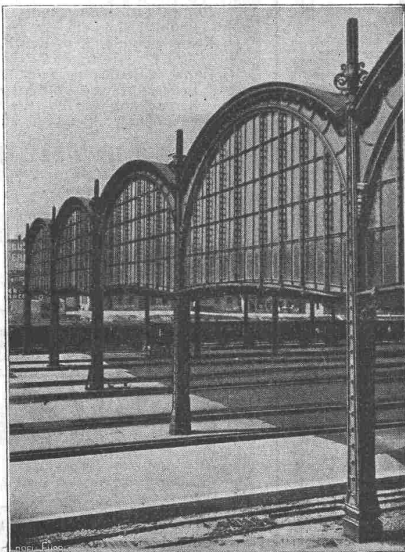
Präzisions-Regulatoren

mit mechanischer und hydraulischer Wirkung.

Transmissionen — Kesselschmiede-Arbeiten

A.G. Alb. Buss & Co. Basel

Gesellschaft für Eisenkonstruktionen, Wasser- und Eisenbahnbau



Brückenbau
Hochbaukonstruktionen
Stauwehrranlagen
Leitungsmaste

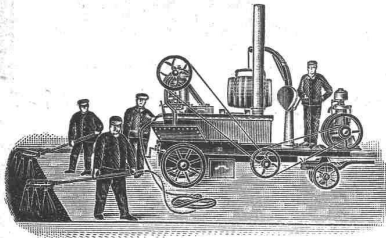
.. Werkstätten in der Schweiz, in Deutschland und Italien. ..

Ludwig Nickel & Seitz, Mannheim, Freiburg (Baden)

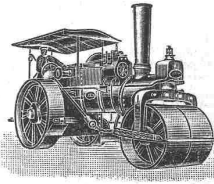
Dampf-Strassenwalzenbetrieb und Maschinenbauanstalt.

Uebernahme und Ausführung von

Walzarbeiten mit Dampfwalzen
von 7—20 Tonnen Gewicht



Ausführung von
**Oberflächen- und Innen-
teerungen**
Teermakadam-Strassen
mit automatisch arbeitenden
Mischmaschinen nach erprobtem
Verfahren.



Niederlage und Vertretung für die Schweiz: **F. Lutz, Strassenbaubureau, Zürich II, Tödi-Strasse Nr. 52.**

**SCHWEIZERISCHE
SEIL - INDUSTRIE**

VORMALS

C. OECHSLIN & M. MANDELBAUM

SCHAFFHAUSEN

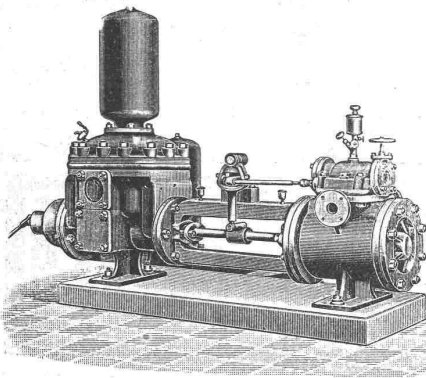
TELEPHON: 242 TELEGRAMME: CORDA

Spezialität:

Weiss-
Teer-
Öl-
Talg-

Stricke

Grosses Lager.



Schäffer & Budenberg G.m.b.H.
Filiale Seebach, Post- u. Bahnstation Oerlikon

**Kesselspeise-
:: Pumpen. ::**

Schweizerische Gesellschaft für Sprengstoff

Brig (Wallis) — Fabrik in Gamsen.

Lieferant
der
Schweizer. Eidgenossenschaft
und der
Tunnel-Unternehmungen des
Simplon
Lötschberg
Mont d'Or
Furka etc.

Gelatine Gamsite
ungefrorener Sicherheits-
Sprengstoff
Knallkapseln, Zündschnüre
etc.

Niederlage bei
Max Lorétan in Sion
C. Bompard in Martigny

Gommes-Dynamite
in allen Dosen

Silberne Medaille
Schweizer. Landesausstellung
Genf 1896

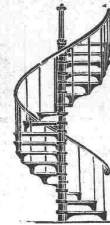
Goldene Medaille
Walliser Kantonale Ausstellung
1809.

Vertreter für die Kantone Waadt und Neuenburg:

Senglet, Fuchs & Cie., Rue des Jumelles, Lausanne.

Erfindungs-Patente
Marken-Muster-
& Modell-Schutz im In- u. Ausland
H. KIRCHHOFER vormals
Bourry-Séguin & Co. ZÜRICH
1880
Gegründet.

Wendeltreppen,



eiserne
Treppen-Anlagen,
Eisenkonstruktionen
jeder Art.
Suter-Strehler & Cie.
Zürich.

Patent-Bureau
L.R. SCHNEIDER Jng.
patentiert u. verwertet.
ERFINDUNGEN
ZÜRICH: Ackerstrasse 52
Telephon 4681

Arbeiten Ihre Kondensstöpfe richtig ?

*Eckardt's Kontrollapparat
stellt es fest.*

D.R.P.

Wer versucht
spart Dampf
spart Geld



Billig
Einfach
Dauerhaft
D.R.P.

J.C. Eckardt, Stuttgart-Cannstatt

Vertreter für die Schweiz:
Carl Weller & Cie., Zürich V, Kasinostrasse 3

Steinkohlenteeröl.

Wirtschaftlicher Brennstoff für die
Öfen der Chemischen Industrie
Hohe Wärmeentwicklung, leichte
Regulierfähigkeit.
Reine Flamme, kein Rauch, keine
Asche.
Einfache Bedienung zeichnet diese
Feuerung aus. — Unterlagen zur
Berechnung der Vorteile gegen-
über dem jetzigen Brennstoff gibt

Deutsche Teerprodukten-Vereinigung
Essen-Ruhr.

Patent-Anwalt
J. AUMUND, Jng. ZÜRICH.
Telephon 2967 Rennweg 48
Etabl. 1895

Reinigen

ganzer Neubauten, sowie
Fabriken etc. besorgt
auf all. Plätzen **Schweiz.**
**Gebäude- und Glas-
reinigungs - Institut**
R. Dietter-Erni & Co, Zürich
Hallwylstrasse — Telephon 2421.

Silicium-Carbid

(auch Carborundum genannt)

zur Herstellung von Zementböden, Zementstufen, hydraulisch gepressten Bodenplatten etc., welche sich nicht abnutzen und durch den Verkehr nicht glatt werden, liefert billigst das

Elektrizitätswerk Lonza A.-G., Basel.

Generalvertreter:
G. Bosshard, Zürich
Blaufahnenstrasse 14.

CERESIT

macht nasse Keller, feuchte Wohnungen garantiert staubtrocken.

1A REFERENZEN

Deutsches Reichs-Patent

PROSPEKTE GRATIS

WUNNERSCHE BITUMENWERKE G. m. b. H. UNNA i. W.

Generalvertreter:
G. Bosshard, Zürich
Blaufahnenstrasse 14.

Trotz Krieg ruft der Türke heute noch,

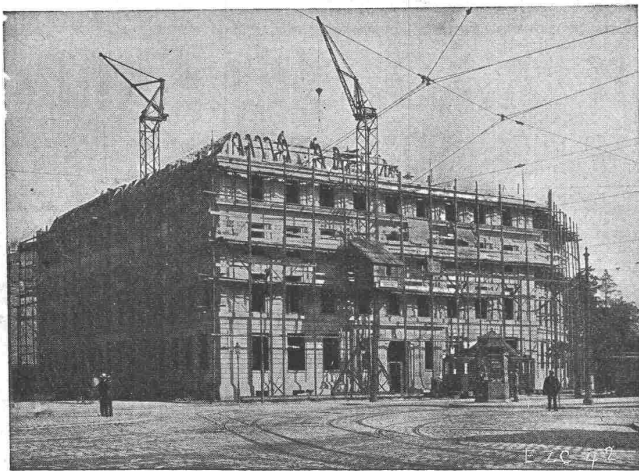
dass:



**Turicarbo-Kohlepapier,
-Farbbänder,
und
-Kopiertücher**

das Beste und dennoch Billigste sind.

Turicarbo Co. G. m. b. H., Zürich u. Konstanz.



Neubau Lebensversicherungsgesellschaft „Bäloise“, Basel.

Eisenbeton, Syst. „Züblin“, ca. 12,000 qm Decken- u. Dachkonstruktionen.

Ed. Züblin & C^{ie}

Ingenieurbureau und Unternehmung für
— Beton- und Eisenbetonbau —

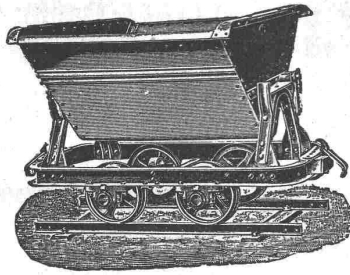
Basel

Strassburg i. E., Duisburg, Kehl a. Rh.,
Stuttgart, Triest, Mailand, Brüssel.

Eisenbetonpfahlgründungen, Fundierungen, Brücken, Silos, Reservoirs, Industriebauten etc. etc.

Fritz Marti Akt.-Ges., Bern.

Lager in Bern, Wallisellen
und Yverdon.



Verkauf und Vermietung von: Rollbahn-Material

Geleise, Wagen, Weichen, Drehscheiben,
Rädern und Radsätzen.

Lokomotiven — Bau-Maschinen

Lokomotiven vorrätig von 6—50 HP, Pumpen,
Steinbrech-Anlagen, Beton-Mischmaschinen
„Smith“, Motoren, Bauwinden für Dampf- und
elektrischen Betrieb. — Bagger-Maschinen,
Flaschenzüge, Laufkatzen etc.

M. Koch, Zürich

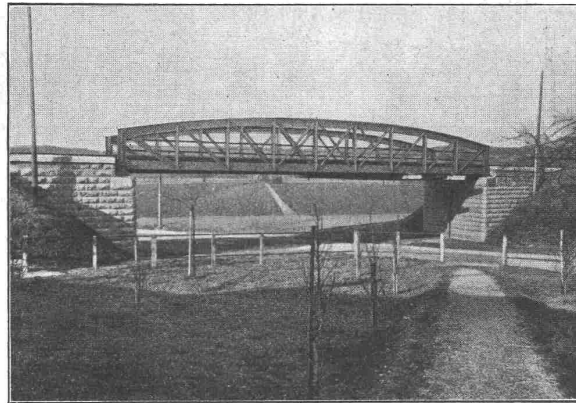
liefert:

Eiserne Brücken- und
Dachkonstruktionen

Schleusen und Wehranlagen

Schmiedeeiserne Fenster „Stabil“

Man verlange Projekte und
Kostenvoranschläge.

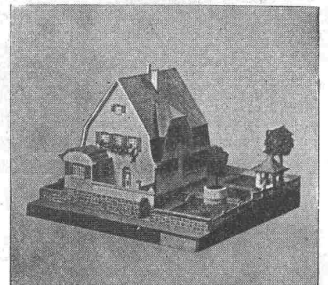


Unterführung der Badenerstrasse in Altstetten für S. B. B. Eisengewicht 55,2 Tonnen.

PATENT-BUREAU

E. BLUM & Co. DIPL. INGENIEURE

GEGRÜNDET 1878 - ZÜRICH - BAHNHOFSTR. 74



Kartonmodelle

transportfähiger und
billiger als in Gips
fertigt an

H. Langmack

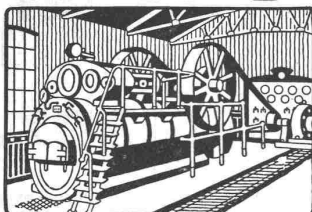
Atelier für Kartonmodelle
Engl. Viertelstr. 7, Zürich

Prima Referenz. von
Privaten u. Behörden

Paris 1900, Brüssel u. Buenos Aires 1910: 4 Grands Prix

R. WOLF Magdeburg - Buckau.

Vertreter: W. Thiele, Zürich.



Patent-Heissdampf-Lokomotiven

mit ventilloser Präzisions-Steuerung.
Originalbauart Wolf . . . 10—800 PS.

Betriebsmaschinen von höchster
Vollendung u. Wirtschaftlichkeit.

Zentrifugalpumpen für grosse und kleine Förderhöhen.

Gesamterzeugung über 800,000 PS

Internat. Handelsschule „Hermes“

Ottikerstr. 55 u. 57, Zürich IV, Teleph. 9703

Vollk. u. rasche Ausbild. f. höh. kaufm.
Berufe. Praktischer und theoretischer
Unterricht. Indiv. Behandl. in kleinen
Gruppen. Mod. Schulanrichtungen.
Internat und Externat. Prima Refer.
Nähere Auskunft und Prospekt durch
Die Direktion.

Schweiz. Sprengstoff A.-G. „Cheddite“

vormals SOCIÉTÉ UNIVERSELLE D'EXPLOSIFS

Fabriken in Jussy u. Liestal.

Bureau: Zürich, Bahnhofstrasse 73, Telephon 10223

Cheddite und Gelatine-Cheddite

in verschiedenen Qualitäten. Hervorragende Sprengstoffe für Sprengarbeiten jeder Art.

Handhabungssicher. ————— Versand als Eil- und Stückgut.

Sprengkapseln und Zündschnüre (eigenes Fabrikat)

————— Höchste Auszeichnung: Weltausstellung Brüssel 1910 und Turin 1911. —————