

**Zeitschrift:** Schweizerische Bauzeitung  
**Herausgeber:** Verlags-AG der akademischen technischen Vereine  
**Band:** 59/60 (1912)  
**Heft:** 12

## **Werbung**

### **Nutzungsbedingungen**

Die ETH-Bibliothek ist die Anbieterin der digitalisierten Zeitschriften auf E-Periodica. Sie besitzt keine Urheberrechte an den Zeitschriften und ist nicht verantwortlich für deren Inhalte. Die Rechte liegen in der Regel bei den Herausgebern beziehungsweise den externen Rechteinhabern. Das Veröffentlichen von Bildern in Print- und Online-Publikationen sowie auf Social Media-Kanälen oder Webseiten ist nur mit vorheriger Genehmigung der Rechteinhaber erlaubt. [Mehr erfahren](#)

### **Conditions d'utilisation**

L'ETH Library est le fournisseur des revues numérisées. Elle ne détient aucun droit d'auteur sur les revues et n'est pas responsable de leur contenu. En règle générale, les droits sont détenus par les éditeurs ou les détenteurs de droits externes. La reproduction d'images dans des publications imprimées ou en ligne ainsi que sur des canaux de médias sociaux ou des sites web n'est autorisée qu'avec l'accord préalable des détenteurs des droits. [En savoir plus](#)

### **Terms of use**

The ETH Library is the provider of the digitised journals. It does not own any copyrights to the journals and is not responsible for their content. The rights usually lie with the publishers or the external rights holders. Publishing images in print and online publications, as well as on social media channels or websites, is only permitted with the prior consent of the rights holders. [Find out more](#)

**Download PDF:** 23.02.2026

**ETH-Bibliothek Zürich, E-Periodica, <https://www.e-periodica.ch>**

# Schweizerische Bauzeitung

**Abonnementspreis:**

Schweiz 20 Fr. jährlich  
Ausland 28 Fr. jährlich

**Für Vereinsmitglieder:**

Schweiz 16 Fr. jährlich  
Ausland 18 Fr. jährlich  
sofern beim Herausgeber  
abonniert wird

**WOCHENSCHRIFT**

FÜR BAU-, VERKEHRS- UND MASCHINENTECHNIK

GEGRÜNDET VON A. WALDNER, ING. HERAUSGEBER A. JEGHER, ING., ZÜRICH

Verlag des Herausgebers. — Kommissionsverlag: Rascher & Cie., Zürich und Leipzig

**ORGAN**

DES SCHWEIZ. ING.- & ARCHITEKTEN-VEREINS & DER GESELLSCHAFT EHEM. STUDIERENDER DER EIDG. TECHN. HOCHSCHULE,

**Insertionspreis:**

4-gespalt. Petitzeile oder deren Raum 30 Cts.  
Haupttitelseite: 50 Cts.

Inserte ausschliesslich an Annoncen-Expedition Rudolf Mosse, Zürich und deren Filialen und Agenturen

ELEKTRISCHE  
HYDRAULISCHE  
TRANSMISSIONS-

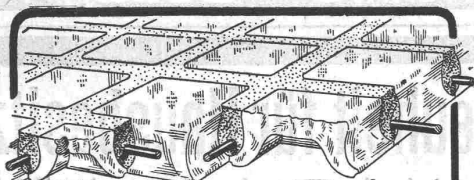
PERSONEN- & WAREN-

## AUFZÜGE

**SCHINDLER & CIE**

.. LUZERN ..

GEGRÜNDET 1874.



**Glas-Eisen-Beton  
(System Keppler)**

Für Fußböden, Dächer, u. Wände.

Grosse Tragfähigkeit. Billig i. d. Herstellung.  
Minimale Unterhaltungskosten. Leicht zu  
reinigen. Kein Anstrich nötig.

Vertreter **Robert Looser, Zürich V**  
Kreuzplatz 1

## Fensterfabrik Schaffhausen

Joh. Hauser's Söhne.

Patente und Spezialitäten in:

Doppelflügel Fenster, Doppelverglasungstüren

Schiebefenster in Doppelverglasung mit  
bequemer Handhabung und Reinigung.

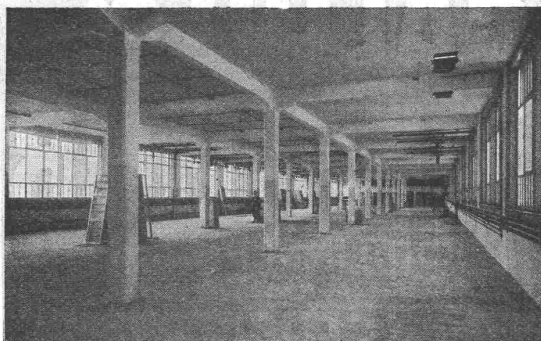
Alle Konstruktionen garantiert luft- u. regensicher.

Uebernahme von Glaserarbeiten jeder Art.

Zeichnungen und Prospekte.

## Favre & Cie., Zürich

### Eisenbetonbau



Neue Fabrikanlage C. F. Bally A.-G., Schönenwerd. 12000 m²

Für technische Vorarbeiten und Projektstudien im Bahnbau empfiehlt sich B. EMCH, Ingen.-Bureau, Bern.

## Rolladenfabrik

A. Griesser A.-G. in Aadorf.  
Stahl- und Holzrolläden, Rolljalousien.



## EMAG- BOHR- HÄMMER!

DEUTSCHE  
MASCHINENFABRIK  
A.G. DUISBURG.

Vertreter: Ingenieur Emil Frey, Basel, Greifengasse 28.

## ARSAG LIFTS

Personen- & Warenaufzüge  
jeder Art

Aufzüge- & Räderfabrik Seebach  
**SEEBACH-ZÜRICH.**

## Konkurrenzausschreibung

zur Erlangung von Plänen  
für den Neubau der Frauenarbeitsschule.

Mit Ermächtigung des Regierungsrates eröffnet das Baudepartement des Kantons Basel Stadt unter den in Basel niedergelassenen Architekten und den Basler Architekten in der Schweiz und im Auslande eine Konkurrenz zur Erlangung von Plänen für den Neubau der Frauenarbeitsschule auf dem Areal an der Kohlenberggasse.

Die bezüglichen Unterlagen sind beim Sekretariat des unterfertigten Departements gegen eine Gebühr von Fr. 10.— zu beziehen. Diese Gebühr wird bei Einreichung eines Konkurrenzprojektes zurückerstattet.

Zur Prämierung der 3 bis 4 besten Projekte ist dem Preisgericht eine Summe von Fr. 8000 zur Verfügung gestellt.

Der Termin für die Einreichung der Projekte, welche mit einem geschriebenen Kennwort versehen sein müssen, ist auf den 21. Dezember 1912 festgesetzt.

Basel, den 10. September 1912.

Baudepartement.

## Muotakorrekktion.

### Ausschreibung von Bauarbeiten.

Ueber die Erstellung einer 400 m langen Ufermauer mit nebenliegender Kanalanlage wird Konkurrenz eröffnet.

Die Arbeit umfasst in der Hauptsache:

Materialbewegung	ca. 4000 m <sup>3</sup>
Fundamentaushub	ca. 850 m <sup>3</sup>
Mauerwerk (Beton mit Steinverkleidung)	ca. 2200 m <sup>3</sup>

Die bezüglichen Pläne liegen im Baubureau Muotathal, wie auch im Bureau des Unterzeichneten zur Einsicht auf, woselbst vom 20. September ab die Eingabeformulare bezogen werden können.

Verbindliche Offerten sind bis 30. September a. c. dem Baupräsidenten des Bezirkes Schwyz, Herrn Dr. Inderbitzin, Brunnen, einzureichen.

Schwyz, den 14. September 1912.

Für die Bauleitung der  
Muotakorrekktion:  
Gubelmann.

### Submission von Entwässerungs-Arbeiten.

Das Syndicat de drainage von Meinier-Compois setzt hiermit zur freien Bewerbung alle Entwässerungs-Arbeiten eines Gebietes von 330 Hektaren.

**Kostenanschlag Fr. 243 000.—.**

Das Pflichtenheft kann bei **Jean Dusseiller**, Sekretär des Syndikates, aux Murailles in **Meinier**, Kanton Genf, eingesehen werden.



**Zürcher  
Glühlampen-  
Fabrik**  
Zürich I.  
Metallfaden-  
Lampen

Zuverlässige  
Qualität

Spezialfabrik für Lichtpauspapiere  
**Zürich - A. Messerli - Bern**

Aelteste schweizerische Lichtpausanstalt

Gegründet in Zürich 1876

liefert prompt und billig unter Garantie:

**Lichtpauspapiere** eigener, bewährter Fabrikation,  
**Lichtpausapparate** div. Systeme, pneumat. u. elektr.  
**Lichtkopien** auf blauem, weissem u. braunem Grund.  
**Plandruck** (Trockendruckverfahren) schwarz u. farbig.

## Sponagel & Co., Zürich

Baumaterialien

Spezialgeschäft für keramische  
**Boden- und Wandbeläge**  
**Kunstglasurplatten : Wandbrunnen**  
**Mutz-Keramik.**

Generalvertreter erstklassiger Fabriken.  
Kunstgerechte Ausführung der Versetzarbeiten durch  
eigene, geschulte Facharbeiter.

Kataloge und Preislisten zu Diensten.  
Reichhaltige Muster-Ausstellung Sihlquai 139—143.

## ZENTRALHEIZUNGEN

erstellen  
**MOERI & CO** Zentralheizungsfabrik  
**LUZERN.**

## Neuheit für Hausbesitzer.

### Haustelephon verbunden mit Türöffner

ermöglicht Verständigung mit jeder Wohnung  
mittels Sprachrohr von der Strasse und bietet  
Gewähr, dass niemand ohne Wissen und Ein-  
verständnis der Bewohner das Haus betritt.  
Erstellungskosten sind gering. Interessenten  
verlangen Spezialofferte vom Alleinfabrikanten

**J. Costantini, Zürich - Albisrieden.**  
Patent angemeldet.

## CALOR & FRIGOR

RUD. LINDER, BASEL

ERZIELT

**GROSSE ERSPARNISSE**

DURCH

**Kontrolle**  
von

**Centralheizungen**

im jährlichen

**Abonnement.**

TELEPHON N° 4935



Gesellschaft der L. v. Roll'schen Eisenwerke, Gerlafingen.  
**Werk: Giesserei Bern in Bern.**



#### Konstruktionswerkstätten.

„Grand Prix“ an der Internationalen Ausstellung Mailand 1906 — „Grand Prix“ an der Internationalen Ausstellung der Anwendungen der Elektrizität in Marseille 1908 — „Hors Concours“ an der Internationalen Ausstellung Turin 1911 für Seilbahnen und Zahnstangenoberbau.

### Spezialfabrik für Hebezeuge.

**Laufkrane** jeder Art, für Hand- oder elektrischen Betrieb.  
**Dreh- und Bockkrane**, feste und fahrbare, für Hand- oder elektrischen Betrieb.

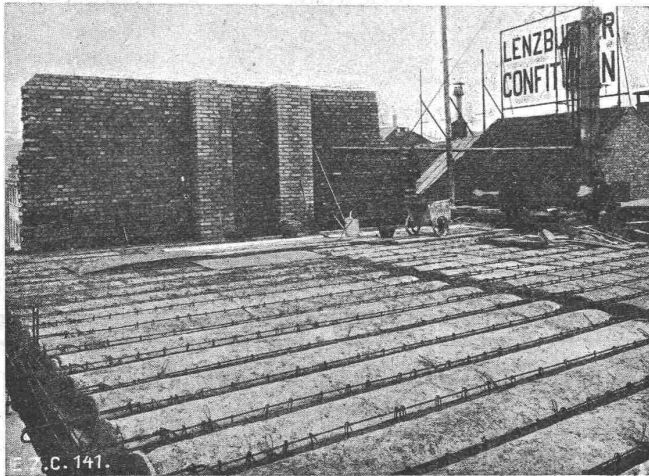
**Warenaufzüge** für hydraulischen, Transmissions- oder elektrischen Betrieb.

**Förderwinden** für Hand-, Transmissions- oder elektrischen und anderen Motorenantrieb.

Andere Spezialitäten der Firma:

**Eisenbahnmaterial, Seilbahnen, Zahnstangenoberbau für Bergbahnen, Schleusen und Wehranlagen.**

Nähere Angaben und Projekte, sowie Referenzen stehen zu Diensten.



**Geschäftshausbau an der mittleren Rheinbrücke in Basel.**  
 Rippenhohlkörperdecke „System Züblin“. Baustadium: Einschalung und Eisengerippe, fertig vor Einbringung des Betons für die Träger und Druckpartie.

## Ed. Züblin & Cie

Ingenieurbureau und Unternehmung für  
 — Beton- und Eisenbetonbau. —

### Basel

Strassburg i. E., Duisburg, Kehl a. Rh.,  
 Stuttgart, Triest, Mailand, Brüssel.

Eisenbeton - Pfahlgründungen,  
 Fundierungen, Brücken, Silos,  
 Reservoirs, Industriebauten etc.

**Trotz Krieg ruft der Türke heute noch,**

dass:



**-Kohlepapier,  
 -Farbbänder,**

und

**-Kopiertücher**

das Beste und dennoch Billigste sind.

**Turicarbo Co. G. m. b. H., Zürich u. Konstanz.**

## Kanalisation.

Konkurrenzöffnung über die **Eindolung des Seegrabens und die Erstellung einer Zementröhrenleitung bei der Station Elgg.** (225 m Zementröhrenleitung, 60 cm weit, 518 m Betonkanal von 0,80/1,20 und 1,00/1,50 m Lichtweite, sowie 8 Einsteigschächte).

Pläne und Bauvorschriften liegen bei Herrn **Fritz Schöchli**, Bauverwalter in **Elgg**, wo auch die Eingabeformulare bezogen werden können, zur Einsicht offen.

Uebernahmsanfragen sind verschlossen und mit der Aufschrift »Seegrabeneindolung« versehen bis zum **30. September 1912** an die unterzeichnete Behörde einzureichen.

**Elgg**, den 14. September 1912.

Die Zivilvorsteherschaft.

## Bachkorrektur und Kanalisation Herzogenbuchsee. III. Sektion.

### Konkurrenzausschreibung.

Es werden hiermit folgende Arbeiten und Lieferungen für den Niederörszkanal von der Bahnunterführung bis zur Oenz zur Konkurrenz ausgeschrieben:

1. Sämtliche Grabarbeiten.
2. Erstellen des Kanals in Zementbeton:  
Eipprofil 70/105 cm. Länge ca. 900 Meter,  
Kreisprofil 60 cm, Länge ca. 65 Meter.
3. Erstellen der Einsteig- und Sammelschächte.
4. Lieferung des nötigen Materials.

Pläne und Bauvorschriften liegen auf der Gemeindeschreiberei Herzogenbuchsee zur Einsicht auf, woselbst Eingabeformulare bezogen werden können.

Die Offerten sind verschlossen unter der Aufschrift »Eingabe für den Niederörszkanal« der Gemeindeschreiberei daselbst einzureichen.

Schluss der Eingabefrist: **3. Oktober 1912.**

**Herzogenbuchsee**, den 14. September 1912.

Im Auftrage des Gemeinderates,  
Die Bauleitung:

**Dr. U. Bühmann**, Ingenieur, Bern.

## Wannenbach-Verbauung. Bauausschreibung.

Der Gemeinderat von Schänis eröffnet hiemit Konkurrenz über die Verbauung des Wannenbaches, bestehend in:

- ca. 30 000 m<sup>3</sup> Aushub,
- ca. 3500 m<sup>3</sup> Mauerwerk in Stein und Beton,
- 7 kleineren Brücken etc.

Pläne, Baubedingungen und Vorausmassen liegen beim Gemeindeamt in Schänis auf. Offerten sind verschlossen mit der Aufschrift »Wannenbachverbauung« dem Gemeindeamt Schänis einzureichen.

Endtermin der Eingabe und Offeneröffnung, welche im »Schwert« in Schänis stattfindet und zu der die Submittenten geziemend eingeladen werden: **Dienstag den 8. Oktober 1912, nachmittags 3 Uhr.**

**Schänis**, den 17. September 1912.

Der Gemeinderat.

**Offener  
Flüssigkeitsmesser**

absolute Genauigkeit!

zur Messung von Wasser, Säuren, Spirit, Laugen, Milch,  
Bier, Soole, Melasse, Petroleum, Diffusionsaust, u. s. w.

**J. C. Eckardt, Stuttgart-Cannstatt.**

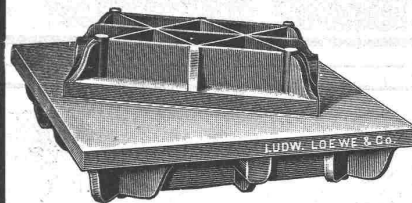
Vertreter f. d. Schweiz: **Carl Weller & Co.**, Zürich V, Casinostr. 3.

## Feuerfester Cement!

Nur mit Wasser angemengt, bedeutend besser wie Chamotte.  
Wird zum Ausmauern von Öfen jeglicher Art gebraucht;  
ferner zu allen **Feuerungsanlagen** bis zu Hochofenzwecken.  
Von 50 kg bis wagonweise à Fr. 5.50 inklusive Emballage.  
Prospekte mit 1a. Referenzen durch

**Ztilah - Company, Zürich.**

**Werkzeuge, Werkzeugmaschinen, Normale Maschinen-Elemente**  
Fabrikat Ludw. Loewe & Co. u. andere Firmen liefert nur in  
Rud. Falkner, Jng. Basel



**Richtplatten**

geschabt  
oder nur  
gehobelt

### Hauptdimensionen:

Nr.	1	2	3	4	5	6	7
Länge	175	175	175	175	300	300	400
Breite	100	150	200	250	200	300	400

Nr.	8	9	10	11	12	13	14	15
Länge	500	500	500	700	700	700	1000	1000
Breite	150	300	500	250	350	450	500	750

Man verlange Kat. Fabr.-Ausrüstungen A.

## Kunstgewerbl. Metallarbeiten

Vergolden, Versilbern etc.  
Künstler. Metallfärbungen.  
Den Herren



Telephon 9661.

### Architekten

z. bes. **Beachtung** empfohlen.  
**Treibarbeiten** in kunstge-  
rechter Ausführung nach  
jedem Entwurf.

### Kern- und Hohlgalvanos

z. Reprod. von Ornamenten,  
Plaketten, Figuren etc.  
Beachten Sie, bitte, **meine**  
**Adresse genau.**

**Bl. Barth, Zürich III**

Järgergasse Nr. 5.

## LINOLEUM- Unterlagen

Litosilo-Kunstholz-Estrich  
Bims-Estrich mit Planolin-Abglättung  
Kork-Estrich

### PLANOLIN - AUSEBNUNGEN

sofort trocknend

**Ch. H. Pfister & Co., Basel 7.**

## Garantiert salpeterfreie Backsteine

Voll-, Loch- und Hohlsteine in allen Dimensionen von grösster Druckfestigkeit  
liefern

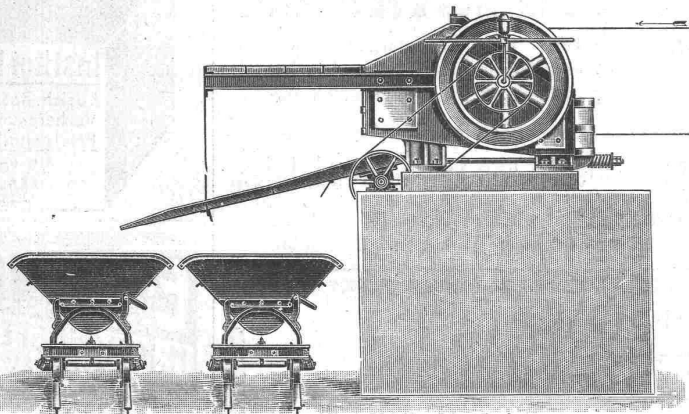
**J. Schmidheiny & Cie., Ziegelfabriken in Heerbrugg (St. Gallen)**

Telegramm-Adr.: Schmidheiny, Heerbrugg.

(Fabriken in Heerbrugg, Kronbühl, Horn a. B.)

Telephon Nr. 604.

Referenzen und Prüfungsatteste stehen zur Verfügung.

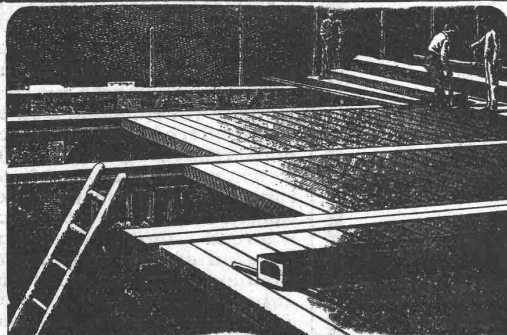


**Robert Aebi & Co., Zürich I.**

## Steinbrecher

Neueste schmiedeiserne Konstruktion  
mit und ohne Sandwalzwerk. ∴

Viele Maschinen im Gebrauch. — Beste Referenzen.



## Siegwart-Decke

bestehend aus einzelnen, fabrikmässig hergestellten Zement-Hohlbalken,  
mit armierten Seitenwandungen für beliebige Spannweiten bis 6,50 m

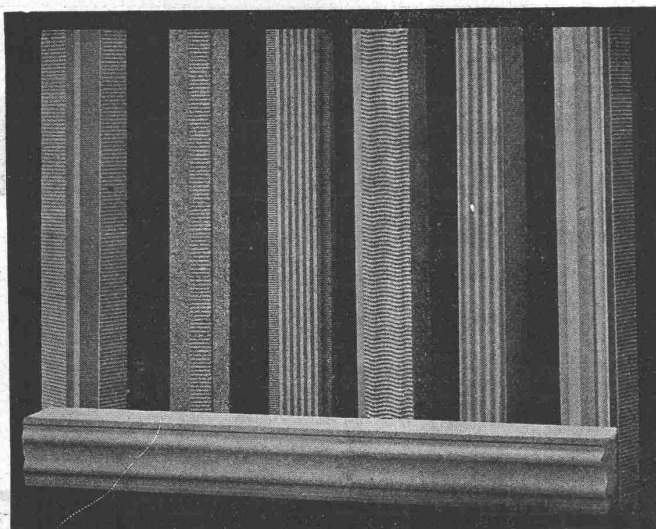
—— Einfachster, raschster Einbau ohne Verschalung ——  
Grosse garantierte Tragfähigkeit — Feuersicher — Schalldicht

Internationale Siegwartbalkengesellschaft Luzern  
und

G. & A. Bangerter, Zementwarenfabrik, Lyss (Bern)  
für die Westschweiz sowie die Kantone Bern, Solothurn und Basel.

## Aufzüge- und Räderfabrik Seebach

Seebach-Zürich



Epochemachende Neuheit

## Charriermaschine „Arsag“

System OTTO MAYER

patentiert in allen Kulturstaaen.

Charriert, profiliert, stockt jede Mischung von  
Kunststeinen und leistet ebensoviel wie 10 bis 11  
tüchtige Steinhauer.

Aeusserst einfache Bedienung.

Nur 3 1/2 PS Kraftverbrauch. ∴

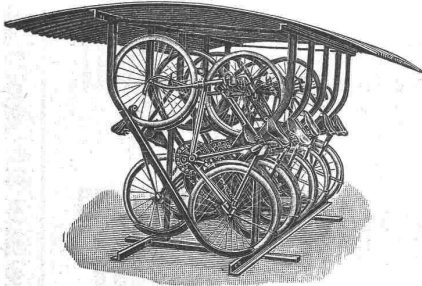
Man verlange Prospekt und Kostenanschlag.

# Transport-Einrichtungen, Förderanlagen aller Art

für Zement- und Kalkfabriken, chemische Industrie etc. liefert

## Daverio, Henrici & Cie., A.-G., Maschinenfabrik, Zürich

Erste Referenzen. . . Projekte und Kostenanschläge gratis.



### Fahrradständer

ganz aus Eisen mit Schutzdach aus verzinktem Wellblech, im Gebrauche vorzüglich bewährt, liefert zu billigen Preisen die

Aktiengesellschaft der  
**Maschinenfabrik von Louis Giroud, Olten.**

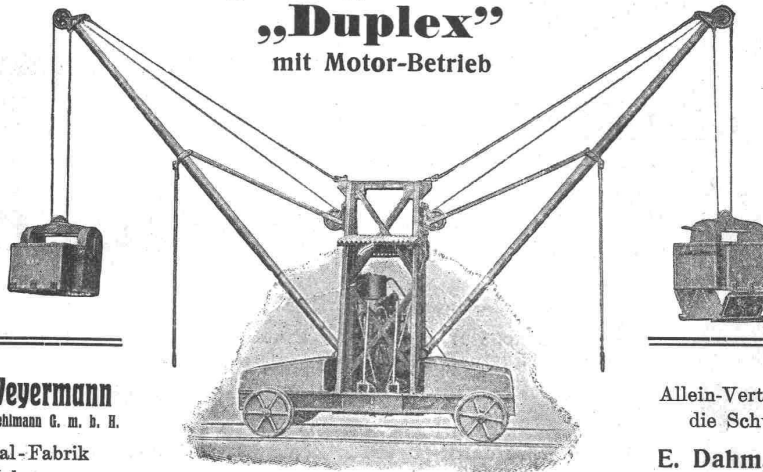
**Prospekte stehen zu Diensten.**  
In der Schweiz viele hundert im Gebrauch.



**Institut Minerva**  
Zürich. Rasche u. gründl.  
Vorbereitung auf  
Polytechnikum und  
Universität  
(Maturität).

### Original-Doppel-Schwenkkran

**„Duplex“**  
mit Motor-Betrieb



**Paul Weyermann**  
vorm. Karl Oehlmann G. m. b. H.

Spezial-Fabrik  
für Hebezeuge

**Rixdorf - Berlin**

Leistungsfähigkeit bis 260 cbm Bodenaushub pro Tag.  
Tragfähigkeit 750—1500 kg. Antrieb mittelst **erst-**  
**klassigem Benzin-Motor mit Patent-Spritzver-**  
**gasung — keine Oberflächenvergasung.** —  
Benzinverbrauch 9—10 kg. per Tag. **Kürzeste Liefer-**  
**zeit (1—3 Wochen).**

**Bisher über 60 Stück geliefert.**

Allein-Vertrieb für  
die Schweiz:

**E. Dahm, Vertreter**  
**Güttingen**  
(Thurgau)

**Erfindungs-Patente**  
Marken-Muster-  
& Modell-Schutz im In- u. Ausland  
**H. KIRCHHOFFER** vormals  
**Bourry-Séquin & Co. ZÜRICH**  
1880.  
Gegründet.

### Patentausbeutung.

Der Inhaber des schweizerischen Patentes Nr. 48765 vom 31. Juli 1909 auf: „Verfahren zur Herstellung v. Feldmagnetspulen aus Kupferbändern für rasch umlaufende Magneträder, bei welchen zwecks Verhinderung der Deformation der Spulen im Betrieb diese auch während ihrer Erhitzung dauernd dem in ihrer Axenrichtung wirkenden Druck ausgesetzt werden“, wünscht das Patent zu verkaufen, in Lizenz zu geben oder anderweitige Vereinbarungen für die Fabrikation einzugehen.

Anfragen befördert **H. Kirch-**  
**hofer** vorm. Bourry-Séquin & Cie.,  
Ingenieur- und Patentanwaltsbureau,  
51, Löwenstrasse, Zürich I.



**Original**

## Underwood

anerkannt beste **Schreibmaschine**

General-Vertreter:

**Cäsar Muggli, Zürich II**

Stockerstrasse Nr. 47

**Schluss-Termin für Annahme von Inseraten jeweiligen Dienstag, abends.**

Eingetragene Handelsmarke



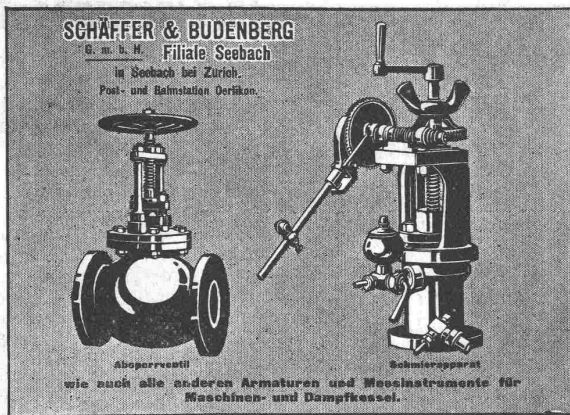
# Bremer Linoleumwerke Delmenhorst

Fabriklager Basel, Eisengasse 17 — Telephon Nr. 1515  
**Permanente Ausstellung und Grossvertrieb für Bauzwecke:**  
 H. Hettinger, Zürich I, Börsenstrasse 10, Telephon Nr. 10739  
**Inlaid-Künstler-Dessins — Granit — Jaspé — Uni — Kork — Muralin**

## Eisenkonstruktionen

jeder Art; Projekte, Kostenberechnungen.  
**Spezialität: Eis. Formen f. Betonindustrie.**

**Joh. Graber, Veltheim - Winterthur.**



## Ingenieur K. Arnold in Zürich I

Auf der Mauer II, empfiehlt sich für techn. Vorarbeiten, Projektierung u. Ausführung v. WASSERBAUTEN, KANALISATIONEN, für STRASSEN- u. BAHNBAU, Begutachtungen, Planaufnahmen.

## Internationale Baumaschinenfabrik A.-G.

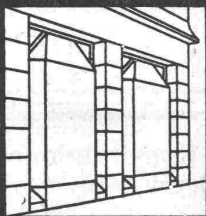
**NEUSTADT an der Haardt**

vorm. **W. L. Velten**

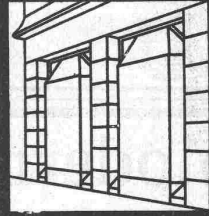
Tel. 39. Telegr.-Adr.: Ibag. Filiale: **Kornthal** bei Stuttgart. Tel. 3

**Zementrohr-Press- und Ausform-Maschine D. R. P.** auch Patent, für ovale und runde Rohre.  
**Strassen-Automobil-Steinbrecher** System Velten, Modell 1910. Selbstfahrend bis 40 cbm Schotter pro Tag, für Strassen, Eisenbahn- und Betonschotter, Leistung 15-300 cbm pro Tag.  
**Steinbrecher** System Velten, Modell 1911, für Beton, Eisenbeton und Sand, 16-60 cbm pro Tag.  
**Feinbrecher** System Velten, von 40 bis 300 cbm tägliche Leistung.  
**Beton-Mischmaschine** für Untergrund-, Eisenbahn- und Tunnelbauten.  
**Spezial-Maschine**

Kies-, Wasch- und Sortiermaschinen Walzwerke, Mahlgänge, Aufzüge, Elevatoren, Hebezeuge, Saug- und Druckpumpen, Dampfkräne, Bauwerkzeuge, Transportgeräte in prima I Qualität. Komplette Einrichtungen für Hoch- und Tiefbau, Wasserhaltungen, Sand-, Beton- und Schotter-Zerkleinerungsanlagen, Kies-, Wasch- und Betonieranlagen für jede gewünschte Tagesleistung. Die Velten'schen Anlagen haben sich in der Praxis vorzüglich bewährt und erzielen **50-100 Prozent höhere Leistung**. Auf Wunsch liefern wir kompl. Einrichtungen zur **Miete** mit Vorkaufrecht. Auf vorherige Anzeige können Maschinen in unseren Fabriken **Neustadt** an der Haardt, sowie **Kornthal** bei Stuttgart im Betrieb vorgeführt werden.



**GEILINGER & CO**  
**WINTERTHUR**  
 EISENKONSTRUKTIONEN  
 BAU- U. KUNSTSCHLOSSEREI



.. Ingenieurbureau und Unternehmung für moderne technische Anlagen ..

# J. Schlatter & Co., Zürich I

erstellen:

## Ventilations-Anlagen

kombiniert mit Luftheizung, Kühlung und Befeuchtung. — Entstaubungs-, Entnebelungs-, Spähnetransport- und Trocken-Anlagen. — Staubsammel- und Luftfilter-Anlagen, trocken und nass. — Saugzug-Anlagen für Feuerungen, Gase etc. — Ventilatoren, Kompressoren und Pumpen. — Seil- und Rohrpostanlagen. Vakuum-Reiniger etc. etc.

**Ganze Einrichtungen für jeden Zweck.**

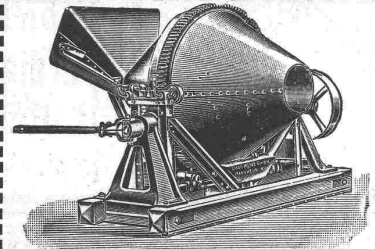
# Fritz Marti Akt.-Ges., Bern.

**Verkauf**  
und  
**Vermietung**  
von

**Bau-Maschinen** Betonmischer, System „Smith“ — Komplette Steinbrech-Anlagen für Kies- und Sandbereitung — Bagger-Maschinen — Bauwinden für Dampf- und elektrischen Betrieb — Lokomobile, vorrätig von 6—50 HP.

**Rollbahn-Material** Geleise — Wagen — Weichen — Drehscheiben — Räder, Radsätze und Lager in allen wünschbaren Typen.

**Bau-Lokomotiven** vorrätig in 600, 750 und 1000 mm Spur



**M. Koch, Zürich**

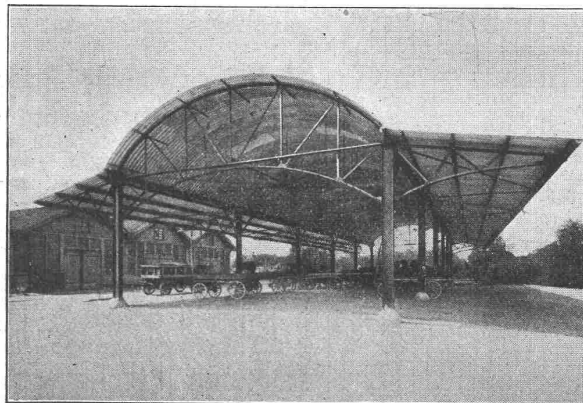
liefert:

**Eiserne Brücken- und Dachkonstruktionen**

Schleusen und Wehranlagen

Schmiedeeiserne Fenster „Stabil“

Man verlange Projekte und Kostenvoranschläge.



Wagenhalle mit Wellblecheindeckung einer Brauerei in Zürich. Eisengew. 32,7 Tonnen.

**PATENT-BUREAU**  
E. BLUM & C<sup>e</sup> DIPL. INGENIEURE  
GEGRÜNDET 1878 · ZÜRICH · BAHNHOFSTR. 74

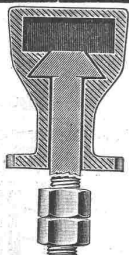
## Patentverkauf od. Lizenzabgabe.

Der Inhaber des Schweizer-Patentes Nr. 38187 betreffend

„Dispositif de propulsion mixte aux véhicules automobiles“,

wünscht mit schweizerischen Fabrikanten in Verbindung zu treten, behufs Verkaufs des Patentes, bzw. Abtretung der Lizenz für die Schweiz, behufs Fabrikation des Patentgegenstandes in der Schweiz.

Reflektanten belieben sich um weitere Auskunft zu wenden an das Patentanwaltsbureau **E. Blum & C<sup>e</sup>**, Bahnhofstrasse 74, Zürich I.



## Gusseiserne Dübelhülsen

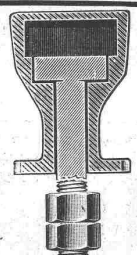
D. R. G. M. Nr. 423588 und 445066

zur bequemen nachträglichen Anbringung von Transmissionen etc. wird bei Bauausführungen mit einbetoniert. :: **Vertreter gesucht.**

Monier-Rundeisen.

Eisenschneider.

**L. J. ETTLINGER, Karlsruhe (Baden).**



## Moderner Fabrik-Bau.

Neueste Dach- u. Oberlicht-Konstruktionen für industrielle Anlagen.

Weberei, ausgeführt in Frankreich.



✚ Patent Nr. 23428 mit Neuerungen.

1. Empfohlen als rationellstes System für Spinnereien, Webereien, Färbereien, Bleichereien, Maschinenfabriken, Montierungshallen, Werkstätten, Elektrische Zentralen, Giessereien, Güterhallen.

Mehr als dreissigjährige Erfahrungen im Bau industrieller Anlagen.

Ueber 400 000 m<sup>2</sup> ausgeführt.

**Reform-Holzement-Dächer**

mit Eternitplatten-Belag, ohne Kiesbeschüttung.

System Knobel, ✚ Patent Nr. 48935.

2. Bedeutende Verminderung des Gewichtes und dadurch Ersparnis an der Dachkonstruktion. Vorzügliche Isolierung. Bequeme Begehung der Dachfläche. Schutz gegen Beschädigung der Dachhaut.

Anfertigung von Bau- und Konzessionsplänen nebst statischen Berechnungen für industrielle Anlagen jeder Art, auch im Auftrag der Herren Ingenieure, Architekten und Bauunternehmer und ev. Ausführung einzelner Teile der Bauten, spez. der Dach- und Oberlicht-Konstruktionen.

Ausfertigung der Entwürfe:

**H. Knobel** Séquin & Knobel **Zürich IV**  
Ingenieurbureau für modernen Fabrikbau-Architekturbureau.

## Kittlose Oberlichter

für Laternen-Oberlichter, Shed-dächer und Wohnhäuser

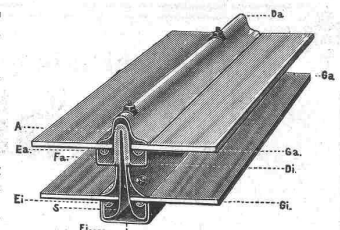
mit Einglasung auf elastischer Unterlage.

a) Sprossen für einfache Verglasung, ✚ Patent Nr. 43278,

b) verbesserte Duplexsprosse mit doppelter Verglasung, System Knobel, ✚ Patent Nr. 51597, gleichmässige, sichere Scheibenaufnahme. Dichter Abschluss gegen Regen, Schnee, Russ und Staub. Leichtes Reinigen.

Gute Isolierung und Ersparnis an Heizmaterial.

b) Duplexsprosse.



Vertretung und Ausführung:

**Koch & C<sup>e</sup>** vormals **Basel**  
Unternehmung für Dachkonstruktionen u. Bodenbelagsarbeiten.