

Zeitschrift: Schweizerische Bauzeitung
Herausgeber: Verlags-AG der akademischen technischen Vereine
Band: 59/60 (1912)
Heft: 11

Werbung

Nutzungsbedingungen

Die ETH-Bibliothek ist die Anbieterin der digitalisierten Zeitschriften auf E-Periodica. Sie besitzt keine Urheberrechte an den Zeitschriften und ist nicht verantwortlich für deren Inhalte. Die Rechte liegen in der Regel bei den Herausgebern beziehungsweise den externen Rechteinhabern. Das Veröffentlichen von Bildern in Print- und Online-Publikationen sowie auf Social Media-Kanälen oder Webseiten ist nur mit vorheriger Genehmigung der Rechteinhaber erlaubt. [Mehr erfahren](#)

Conditions d'utilisation

L'ETH Library est le fournisseur des revues numérisées. Elle ne détient aucun droit d'auteur sur les revues et n'est pas responsable de leur contenu. En règle générale, les droits sont détenus par les éditeurs ou les détenteurs de droits externes. La reproduction d'images dans des publications imprimées ou en ligne ainsi que sur des canaux de médias sociaux ou des sites web n'est autorisée qu'avec l'accord préalable des détenteurs des droits. [En savoir plus](#)

Terms of use

The ETH Library is the provider of the digitised journals. It does not own any copyrights to the journals and is not responsible for their content. The rights usually lie with the publishers or the external rights holders. Publishing images in print and online publications, as well as on social media channels or websites, is only permitted with the prior consent of the rights holders. [Find out more](#)

Download PDF: 23.02.2026

ETH-Bibliothek Zürich, E-Periodica, <https://www.e-periodica.ch>

Schweizerische Bauzeitung

Abonnementspreis:

Schweiz 20 Fr. jährlich
Ausland 28 Fr. jährlich

Für Vereinsmitglieder:

Schweiz 16 Fr. jährlich
Ausland 18 Fr. jährlich
sofern beim Herausgeber
abonniert wird

WOCHENSCHRIFT

FÜR BAU-, VERKEHRS- UND MASCHINENTECHNIK

GEGRÜNDET VON A. WALDNER, ING. HERAUSGEBER A. JEGHER, ING., ZÜRICH

Verlag des Herausgebers. — Kommissionsverlag: Rascher & Cie., Zürich und Leipzig

ORGAN
Insertionspreis:

4-gespalte. Petitzeile oder
deren Raum . . . 30 Cts.
Haupttitelseite: 50 Cts.

Insertate ausschliesslich
an Annoncen-Expedition
Rudolf Mosse, Zürich
und deren Filialen und
Agenturen

DES SCHWEIZ. ING.- & ARCHITEKTEN-VEREINS & DER GESELLSCHAFT EHEM. STUDIERENDER DER EIDG. TECHN. HOCHSCHULE.

Schweizerische Granitwerke A.-G., Bellinzona

Zweigbureau Zürich.

Höchste Leistungsfähigkeit. Reichste Mannigfaltigkeit i. d. feinst. Granitsorten f. Hoch- u. Tiefbauten zu jeglicher Art gewöhnliche, sowie feine Arbeiten. Günstige Preislagen u. Lieferungsbedingungen.

ELEKTRISCHE
HYDRAULISCHE
TRANSMISSIONS-

PERSONEN- & WAREN-

AUFZÜGE

SCHINDLER & C^{ie}
.: LUZERN .:

GEGRÜNDET 1874.

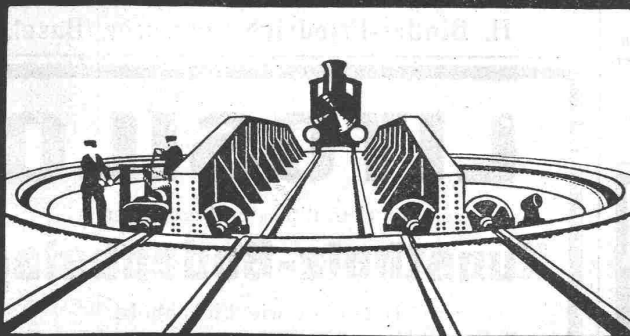
STREBELWERK
HEIZKESSELFABRIK.

ZÜRICH.

ARSAG LIFTS

Personen- & Warenaufzüge
jeder Art

Aufzüge- & Räderfabrik Seebach
SEEBACH-ZÜRICH.



Joseph Vögele Mannheim

• Weichen • Kreuzungen •
Drehscheiben • Schiebebühnen
Sicherungsanlagen Spills • etc.
Rangier-Anlagen •
Verlade-Vorrichtungen

Generalvertreter für die Schweiz: Ing. G. Bäumlín, Zürich, Auf der Mauer 19. — Telephon 3423.

Schweizerische Bundesbahnen Kreis IV.

Bauausschreibung.

Die Lieferung und Montierung der Eisenkonstruktion (zirka 127 Tonnen) und der Wellblecheindeckung (zirka 1980 m²) für die Ueberdachung der Perrons I und II auf der Station St. Fiden wird hiemit zur Konkurrenz ausgeschrieben.

Pläne und Bedingungen sind im Bureau des Obergeringens des Kreises IV, Poststrasse Nr. 17 in St. Gallen, zur Einsicht aufgelegt, woselbst auch die Eingabeformulare bezogen werden können.

Angebote mit der Aufschrift »Perrondächer St. Fiden« sind bis zum 22. September 1912 der unterzeichneten Kreisdirektion verschlossen einzureichen.

Die Angebote bleiben bis 30. Oktober 1912 verbindlich.

St. Gallen, den 29. August 1912.

Die Kreisdirektion IV.

Stadt Zürich.

Höhere Töcherschule auf der Hohen Promenade.

Folgende Bauarbeiten werden zur öffentlichen Konkurrenz ausgeschrieben:

**Zimmerarbeiten
Spenglerarbeiten
Dachdeckerarbeiten
Verputz- und Gipsarbeiten
Wasser- und Gasanlage
Kläranlage
Elektrische Beleuchtung
Schwachsfromanlage**

Eingabeformulare und Auskunft sind erhältlich auf dem Bureau der Bauleitung, Utoquai-Seehofstrasse 4, II. Stock, je vormittags von 8—12 Uhr.

Die Eingaben sind bis 3. Oktober, abends 6 Uhr, mit entsprechender Aufschrift verschlossen einzusenden an den Vorstand des Bauwesens I, Herrn Stadtrat Dr. Klöti, Stadthaus.

Die Bauleitung:

Streiff & Schindler, Architekten.

Zürich, den 13. September 1912.

Konkurrenzausschreibung

zur Erlangung von Plänen
für den Neubau der Frauenarbeitsschule.

Mit Ermächtigung des Regierungsrates eröffnet das Baudepartement des Kantons Basel Stadt unter den in Basel niedergelassenen Architekten und den Basler Architekten in der Schweiz und im Auslande eine Konkurrenz zur Erlangung von Plänen für den Neubau der Frauenarbeitsschule auf dem Areal an der Kohlenberggasse.

Die bezüglichen Unterlagen sind beim Sekretariat des unterfertigten Departements gegen eine Gebühr von Fr. 10.— zu beziehen. Diese Gebühr wird bei Einreichung eines Konkurrenzprojektes zurückerstattet.

Zur Prämierung der 3 bis 4 besten Projekte ist dem Preisgericht eine Summe von Fr. 8000 zur Verfügung gestellt.

Der Termin für die Einreichung der Projekte, welche mit einem geschriebenen Kennwort versehen sein müssen, ist auf den 21. Dezember 1912 festgesetzt.

Basel, den 10. September 1912.

Baudepartement.

J. Rukstuhl, Basel

erstellt auf Grundlage vieljähriger Erfahrung

Centralheizungen

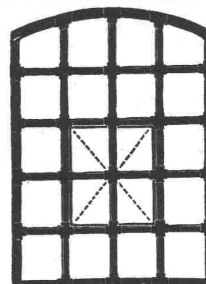
aller Systeme

Warmwasser — Niederdruckdampf etc

Deutsche Maschinenfabrik A.-G. Duisburg.

Vertreter: Ingenieur Emil Frey, Basel, Greifengasse 28.

Hebezeuge aller Art.



Schmiedeeiserne Fenster

Schweiz. Patent Nr. 39,336

äusserst preiswürdig, dabei grosse Stabilität, gefälliges Aussehen und schnellste Lieferung. Zuverlässiges Verkitten. Absolute Sicherheit der Verbindungsstellen.

Prima Referenzen.

M. Koch, Zürich

Maschinenfabrik, Eisen- u. Brückenbau.

Klub-Sessel



in echt Leder u. ganz Rosshaar
von Frs. 150 an

Edmund Koch
Stadelhoferstr. 9.
ZÜRICH

Verlangen Sie

Katalog.

Stat. Berechnungen

jeder Art (stat. unbest. Systeme) Projekte, Bauleitung, Expertisen.

Spezialität: Eisenbeton im Hoch- und Tiefbau.

H. Binder-Friedrich, Ingenieur, Basel.

LITOSILO

anerkannt bester fugenloser

Kunstholz-Bodenbelag.

Dauerhaft wie Eichenholz.

Prospekte, Muster, Zeugnissammlung gratis.

Ch. H. Pfister & Co., Basel 7,

Bautechnische Produkte und Unternehmungen.

LEHMANN & C^{IE}

Zürich □ München □ Budapest □ Bern □ Nizza □ Konstanz □ Frankfurt a./M. □ Innsbruck
 Uto Schloss Domhof L. Kanitz Vörösmarty u. 10 B Erlachstr. 23 69 Bvd. Gambetta Schottenstr. 79 Civiling. Ernst Veit, Danneckerstr. 29 Müllerstr. 7

Spezialgeschäft

für

Zentralheizungen und Lüftungen,
 Fernthermometer-Anlagen mit Präzisionsregulierung
 der Temperaturen,
 Sanitäre- und Hydrotherapeutische Anlagen

für — pour

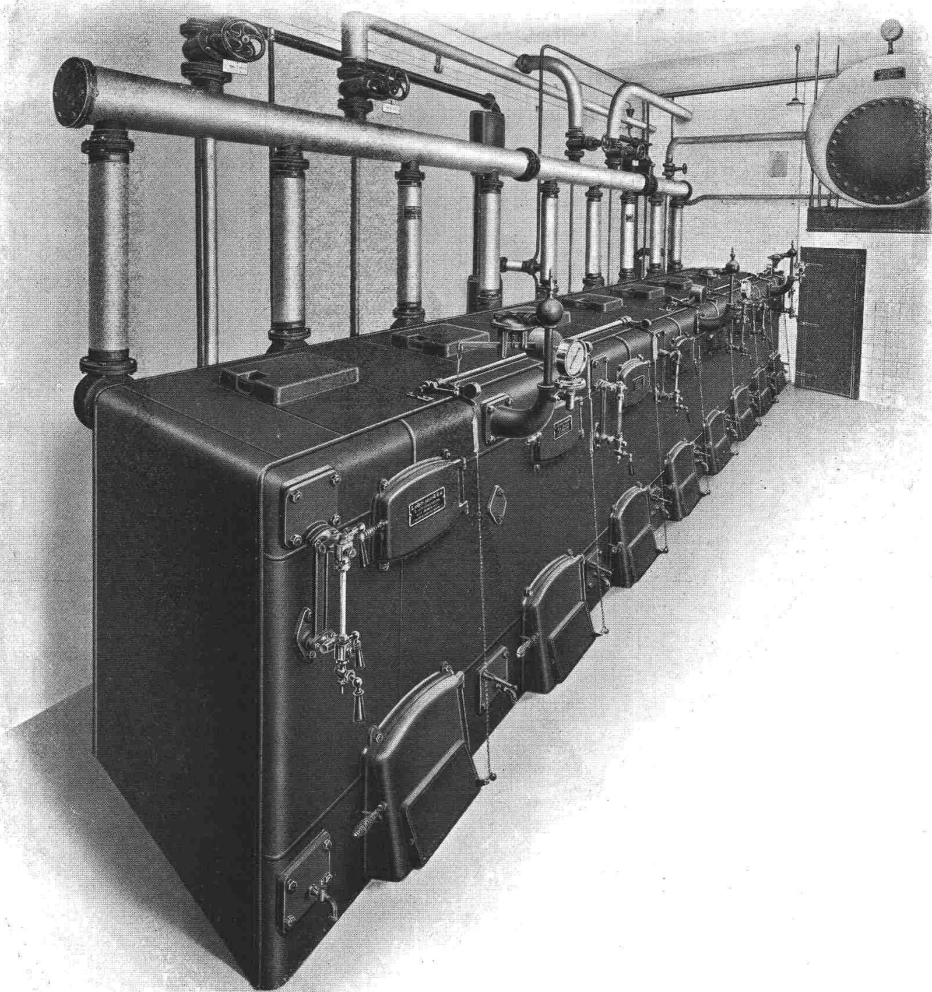
Maison spéciale

de

Chauffages centraux et Ventilations,
 Installations de thermomètres à distance avec réglage
 de précision des températures,
 Installations sanitaires et d'Hydrothérapie

Hotels, Kurhäuser, Sanatorien, Villen, Geschäftshäuser, Krankenhäuser, Fabriken, Schulen etc.

Teilansicht
 der
 Kesselanlage
 einer der
 grössten von
 uns erstellten
 Zentral-
 heizungen
 des Kontinents
 mit
 Heisswasser-
 versorgung
 und
 Ventilation.



Vue partielle
 de la rangée
 de chaudières
 d'une des plus
 grandes
 installations de
 chauffage
 central
 du continent,
 exécutée
 par nous,
 y compris
 production
 d'eau chaude
 et ventilation.

Bestgeschultes Montagepersonal. — Corps de monteurs bien expérimentés.

Verlangen Sie **Ingenieurbesuch** sowie unsere soeben
 erschienenen **Spezialkataloge** über:

- a) Zentralheizungen, c) Hydrotherapeutische Apparate,
- b) Sanitäre Apparate, d) Referenzenliste.

Vertreter gesucht.

Prière de demander la **visite de nos ingénieurs**
 et nos derniers **catalogues spéciaux**:

- 1^o de Chauffages centraux, 3^o d'Appareils p. Hydrothérapie,
- 2^o d'Appareils sanitaires, 4^o Liste de références

Représentants sont demandés.

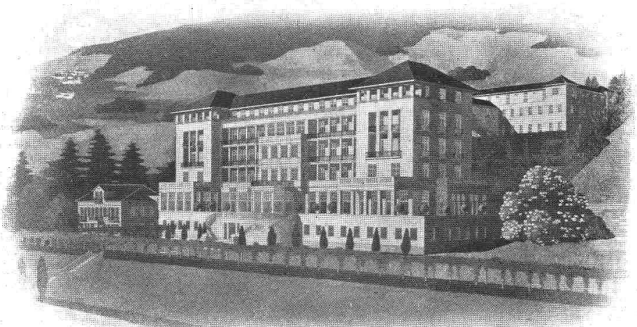
Kurhaus Sonnmatt bei Luzern



Zentralheizung für das Badehaus, ferner: Komplette sanitäre und hydrotherapeutische Anlagen.

Chauffage central pour l'établissement de bains, en plus: Installations sanitaires et d'Hydrothérapie complètes.

Kurhôtel Esplanade, Locarno



Komplette Zentralheizungs-Hydrotherapie- und Sanitäre Anlagen.

Installations complètes de Chauffage central, sanitaires et d'Hydrothérapie.

BAINS ET GRAND HOTEL SCHWEIZERHOF

CHUTE-DE-RHIN.

ZEUGNIS.

Auf Wunsch der Firma Lehmann & Cie., Fabrik für Zentralheizungsanlagen, Zürich und München, bestätige ich gerne, dass sie im Jahre 1910 die vorhandene Zentralheizungsanlage in meinem Bellevue-au lac und Palace Hotel Zürich umgebaut und eine grosse Anzahl von neuen Appartements mit Warmwasserheizung versehen hat.

Die gesamte Anlage wurde ohne jede Betriebsstörung, während dem Hotelbetrieb ausgeführt, die Funktion ist eine ausgezeichnete und absolut geräuschlose, wie auch die Form der Heizkörper modernen Modellen entspricht.

Der Verkehr mit der Firma ist in jeder Hinsicht entgegenkommend, sodass ich mit ihren Lieferungen in allen Teilen befriedigt bin. Nicht unerwähnt möchte ich lassen, dass das Monteurpersonal durch ruhiges Benehmen und flottes Arbeiten angenehm aufgefallen ist.

Diese Erfahrungen haben mich bewogen der Firma vor einigen Wochen die Umgestaltung der Zentralheizungsanlage im Kurhaus und Grand Hotel Schweizerhof in Neuhausen am Rheinfall (b. Schaffhausen) zu übertragen. Die Arbeiten sind z. Zt. in Ausführung begriffen und es macht mir den Eindruck als wenn diese Lieferung in gleich hervorragender Weise wie früher erfolgen würde.

gez. F. Pohl-Werdmüller.

Referenzen

einiger von uns erstellter bzw. in Ausführung begriffener

Zentralheizungs-Anlagen

S. H. COLLOMBET

Architecte
VEVEY

Vevey, le 8 Novembre 1910.

Messieurs Lehmann & Cie., Ingénieurs

ZURICH.

Messieurs,

Je vous transmets avec ces lignes, l'entière satisfaction de ma cliente, Mademoiselle Imbert de Vanoy, pour l'installation de chauffage central à eau chaude que vous avez exécutée à la Villa des Jasmins à Vevey sous ma direction.

Je vous déclare que j'ai trouvé vos travaux conformes à mes exigences et vous présente, Messieurs, mes salutations distinguées.

Sig. S. H. COLLOMBET, Arch.

Hôtel Majestic (Signal), Lausanne



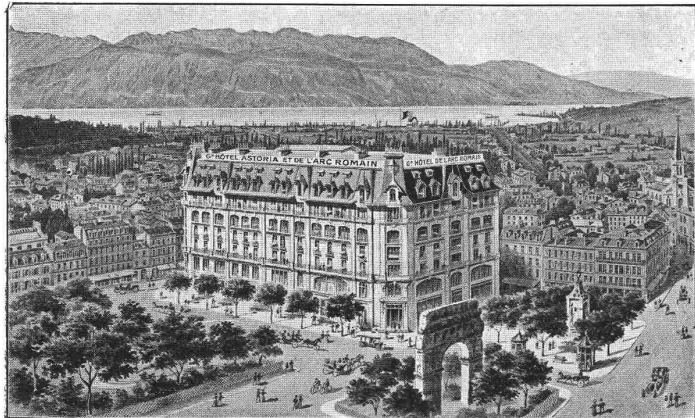
Komplette Zentralheizungs- und Sanitäre Anlagen.
Chauffage central et installations sanitaires complètes.

Neuhausen, den 24. April 1912.

Quelques références d'Installations de chauffage central

exécutées par nous :

Grand Hôtel Astoria et de l'Arc romain Aix-les-Bains (Savoie)



GRAND HOTEL ASTORIA
ET DE L'ARC ROMAIN
AIX LES BAINS, FRANCE
M. Petit, Propriétaire

Aix les Bains, le 20 Mars 1911.

CERTIFICAT.

Suivant sa demande je déclare bien volontiers à la maison Lehmann & Cie. à Zurich - Berne - Munich - Nice que le **chauffage central et les installations sanitaires**, dont elle vient de terminer l'exécution dans mon Hôtel, ont été faites à mon entière satisfaction.

Jé déclare en outre que j'ai admiré la parfaite correction des employés et ouvriers de la maison Lehmann. La célérité dans la livraison et dans l'exécution ainsi que la courtoisie du haut personnel sont dignes de tous les éloges.

Il m'est donc fort agréable de délivrer à MM. Lehmann & Cie. le présent certificat.

sig. M. PETIT.

Zentralheizungsanlage für den zweiten Bauteil, nebst kompletten, sanitären Einrichtungen.

Chauffage central pour la seconde partie de construction et Installations sanitaires complètes.

GRAND HOTEL DE L'AIGLON
ET HYGIÈNE-PALACE
BOUVERET

Bouveret, le 25 Avril 1911.

Lucien Heymann, Propr.

CERTIFICAT.

A la demande de MM. Lehmann & Cie. à Zurich - Berne - Munich - Nice j'ai l'avantage de déclarer que j'ai confié à cette maison les travaux suivants :

1° **Chauffage central à eau chaude pour mon Hôtel de l'Aiglon**, le tout sur les plans et croquis préalables de la dite maison ;

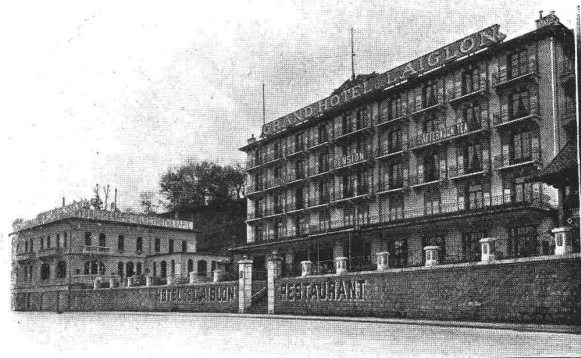
2° **Installations sanitaires et hydrothérapiques de mon établissement de bains Hygiène Palace.**

Je suis très satisfait des installations tant au point de vue de leur marche accélérée que de leur bon fonctionnement.

En outre nos relations commerciales n'ont souffert de part ni d'autre.

sig. LUCIEN HEYMANN.

Grand Hôtel de l'Aiglon et Hygiène-Palace, Bouveret



Zentralheizung, sanitäre und hydrotherapeutische Einrichtungen.

Chauffage central, Installations sanitaires et d'Hydrothérapie.

Auszug aus dem Expertenbericht

betreff Abnahmeprüfung einer von der Firma Lehmann & Cie. Zürich - München erstellten Zentralheizungsanlage von ca. 240 m² Kesselheizfläche.

„Die fragliche Anlage ist im allgemeinen musterhaft ausgeführt und derart reichlich in den Rohrleitungen bemessen, dass sogar mit einer Dampfspannung von 0,01 Atm. an den Kesseln sämtliche Heizkörper Dampf zugeführt erhalten. Man kann folglich mit Dampfdrücken 0,01 bis 0,1 Atm. arbeiten und damit einen sehr sparsamen Betrieb bei richtiger Bedienung der Anlage erreichen. Sämtliche Heizkörper der Anlage werden gleichmässig warm. Die Ausregulierung ist demzufolge als eine den Anforderungen entsprechende und gute zu nennen. Die Anlage funktioniert geräuschlos und **darf als Musteranlage bezeichnet werden.**“

Caspar-Escher-Haus, Zürich

Eines der grössten Geschäftshäuser des Continents.



Komplette Zentralheizungs- und sanitäre Anlagen.
Chauffage central et Installations sanitaires, complètes.

S. H. COLLOMBET
Architecte
VEVEY

Vevey, le 10 Septembre 1911.

Messieurs Lehmann & Cie., Ingénieurs

ZÜRICH.

Messieurs,

J'ai l'avantage de vous annoncer que l'installation de chauffage central à eau chaude et l'installation sanitaire que vous avez exécutées au Château de Chardonne, pour le compte de Monsieur B. de Muralt et dans sa villa à Monte près Florence, ont donné complète satisfaction aux essais. Après une année d'emploi ces installations répondent à toutes les conditions du marché.

Je dois aussi vous déclarer le contentement de mon client pour la conduite de vos monteurs pendant la durée des travaux.

Agréez, Messieurs, mes salutations distinguées.

sig. S. H. COLLOMBET, Arch.

AHRENS

Kaiserl. Baurat.

Grunewald-Berlin, den 25. IV. 1912.

Titl.

Lehmann & Cie.

ZÜRICH - MÜNCHEN.

Auf Ihren Wunsch bestätige ich Ihnen gern, dass die für mich installierte, sehr umfangreiche Heizungsanlage in dem Caspar Escherhause in Zürich allen Anforderungen entspricht, welche an eine moderne Heizungsanlage zu stellen berechtigt sind.

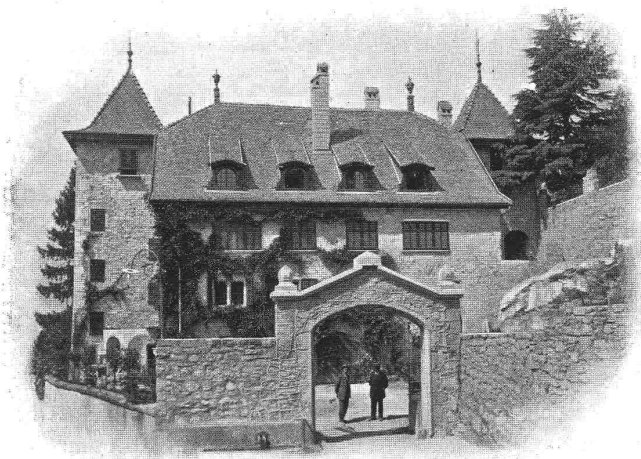
Die Anlage funktioniert tadellos und hat zu Ausstellungen bisher keinen Anlass gegeben, auch ist meiner Bauherrin gegenüber die Anlage von den Zürcher Experten als musterhaft bezeichnet worden.

Ich bestätige Ihnen das Vorstehende gern, und zwar umsomehr, als der Verkehr mit Ihrer Firma während des Baues sich in glatter und kulanter Weise abwickelte und Anlass zu Klagen für mich niemals vorlag.

Ich bin gerne bereit, Dritten gegenüber auf Befragen meine Zufriedenheit mit den Lieferungen Ihrer Firma jederzeit zum Ausdruck zu bringen.

Hochachtungsvoll
gez. Ahrens.

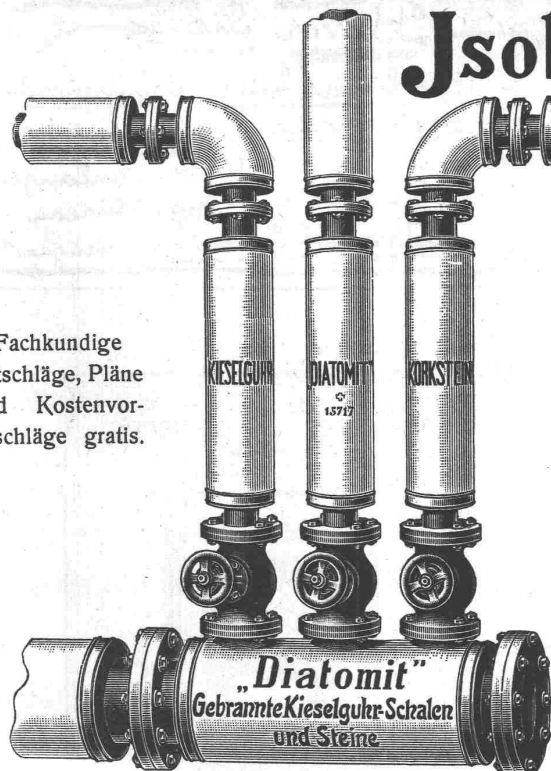
Château de Monsieur de Muralt Chardonne s. Vevey



Zentralheizung und sanitäre Einrichtungen.
Chauffage central et Installations sanitaires.

Isolierungen aller Art.

Fachkundige
Ratschläge, Pläne
und Kostenvor-
anschläge gratis.



A. Isolierungen zum Schutze gegen Wärmeverluste
für Dampfkessel, Dampfleitungen und Zentral-
heizungs-Anlagen.

B. Isolierungen zum Schutze gegen Kälteverluste
für Kälteflüssigkeits-Leitungen bei Eismaschinen-
Anlagen, sowie für Generatoren, Kühlräume,
Lager- und Eiskeller.

Wanner & Cie., A.-G., Horgen

Erstes Fachgeschäft für maschinen- und bautechnische Isolierungen.

Generalvertreter der Korksteinfabrik

Grünzweig & Hartmann, G. m. b. H., Ludwigshafen a. Rh.



VERMIETUNG
VON BAGGERN UND TRANSPORTZÜGEN

**Schweizer Aktien-Ges.
ORENSTEIN & KOPPEL
ZÜRICH**
Eimerkettenbagger
für Hoch- u. Tiefbaggerung
auch mit Sortierwerk für Sand, Kies u. Steine
Löffelbagger
mit gesteuerter Bodenentleerung
Patente angemeldet

.. Lokomotiven ..

jeder Art und Spurweite

Rollbahnmaterial

.. neu und gebraucht ..

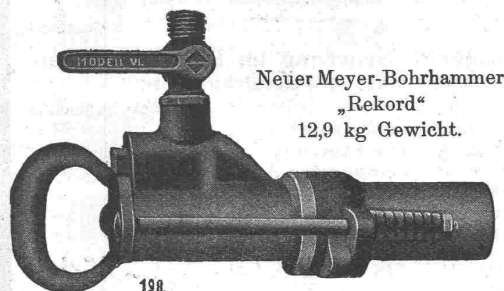
zu

Kauf und Miete

Rud. Meyer, A.-G. für Maschinen- und Bergbau, Mülheim a. d. Ruhr.

Generalvertreter: Diplom-Ingenieur **Wrubel, Bern, Spitalgasse 17.**

Lieferanten der Luftkompressoren und Bohranlagen für den Lötschbergtunnel (Nordseite), für den Juradurchstich bei Vallorbe etc. etc.



Neuer Meyer-Bohrhammer
„Rekord“
12,9 kg Gewicht.

Luftkompressoren jeder Grösse, Antriebsart und Druckhöhe. —
Stossende Gesteinsbohrmaschinen. — Handbohrhämmer für
Luft- und Wasserspülung. — Vollständige Druckluftbohranlagen
für Tunnel- und Steinbruchbetrieb. — Abbauhämmer und
Betonstamper. — Druckluftlokomotiven. — Hochdruck- und
Rotationskompressoren. — Turbo-Kompressoren und -Gebläse.
— Dampfturbinen. — Pressluftheritzer.

HELVETIA

**SCHWEIZ. UNFALL- u. HAFTPFLICHT-
VERSICHERUNGSANSTALT IN ZÜRICH**

Gegründet auf Gegenseitigkeit
Aller Gewinn den Versicherten

**Einzel; Reise; Landwirte;
Dienstboten und Haftpflicht-
Versicherungen.**

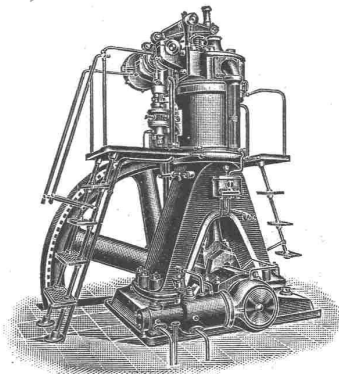
Zum Abschluss von Verträgen empfiehlt sich:
≡ Die Direction & ihre Agenturen. ≡

Photographie.

Spezialität in techn. Aufnahmen industr. Objekte, wie Maschinen, Gebäude, Interieurs, Gemälde, Sammlungen und Aufnahmen für Kataloge und Werke aller Art. — Entwickeln und Kopieren etc. von eingesandten Platten.

Kappelerstrasse 16 — H. WOLF-BENDER, ZÜRICH I — Centralhof
Atelier für Reproduktions-Photographie.

BENZ



Diesel-Motoren

für Rohöl (billigste Betriebskraft), Leuchtgas, Benzin, Petrol- und Sauggasmotoren liegender und stehender Bauart.
30jähr. Erfahrung im Motorenbau. — Ca. 5000 Angestellte u. Arbeiter.
Prospekte und Kostenanschläge jederzeit gratis.

BENZ & CIE., Rheinische Automobil- und
Motorenfabrik A.-G.
Filiale Zürich, Stadthausquai 5, Fraumünsterstrasse 6.

Chamottesteine

für industrielle Feuerungsanlagen aller Art.

Steinzeugröhren und Formstücke
Verblendsteine, Badezellensteine
:- Bodenplatten etc. :-

empfiehlt in erstklassiger Qualität

Aktiengesellschaft
Verblendsteinfabrik Lausen (Baselland).

Bevor Sie
eine Mischmaschine, Baumwinde
einen Steinbrecher, irgend eine
Baummaschine anschaffen, verlangen
Sie auch Offerte vom Ing. Bureau
H. von Arx u. Co. Zürich Seidengasse 16

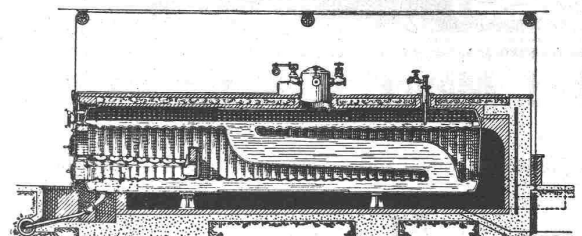
SCHÄFFER & BUDENBERG
G. m. b. H.
FILIALE SEEBACH
Post- und Bahnhofsstation Dorkon.

Manometer, Zugmesser, Thermometer
mit und ohne Registrierung.
Unentbehrliche Instrumente
für Maschinen- u. Dampfkessel-Betrieb.

Ingenieur K. Arnold in Zürich I

Auf der Mauer 11, empfiehlt sich für techn. Vorarbeiten, Projektierung u. Ausführung v. WASSERBAUTEN, KANALISATIONEN, für STRASSEN- u. BAHNBAU, Begutachtungen, Planaufnahmen.

King's Patent-Flammrohrkessel mit Wasserzirkulationsrohr.



Hervorragende Neuerung im Dampfkesselbau.
Intensivste Wasserzirkulation.

90% Mehrleistung bei gleichbleibendem Nutzeffekt gegenüber den bisherigen Flammrohrkesseln.

Kürzeste unter Drucksetzung.

Vollkommenste Temperatur-Ausgleichung.

Höchstes Verdampfungsvermögen.

Keine Kesselsteinbildung.

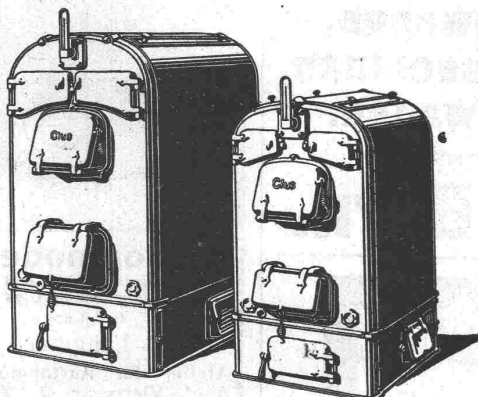
Man verlange ausführlichen Prospekt von der
Maschinenfabrik King & Co., A.-G., Zürich



GESELLSCHAFT DER LUDW. VON ROLL'SCHEN EISENWERKE
 FILIALE: **EISENWERK CLUS** KT. SOLOTHURN



CLUSER HEIZKESSEL



Bewährtes System.
 Bequeme Reinigung
 während dem Betriebe.

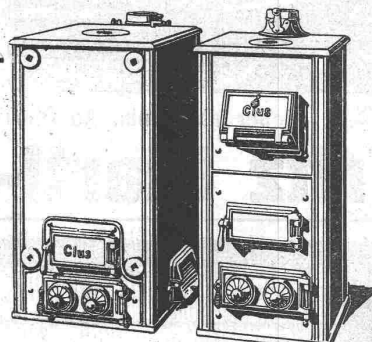
Ueber 4700 Cluserkessel im Betriebe.

.. Radiatoren ..
 50 verschied. Modelle.

Rippenröhren und Rippenheizkörper, Wärmeplatten, Ventile, Formstücke, Flanschen in Guss- und Schmiedeisen.

Zu beziehen
 durch die Installationsfirmen.

für Warmwasser- und Niederdruck-Dampfheizung, sowie für gewerbliche Anlagen. ...



Menck & Hambrock

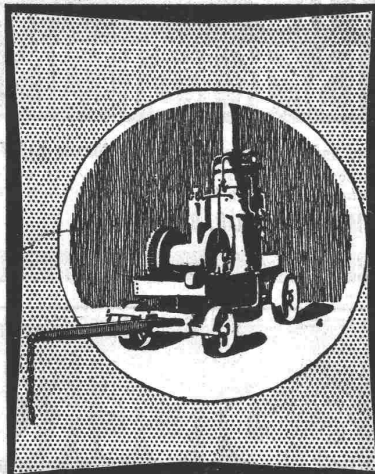
G. m. b. H.

Altona-Hamburg

Spezialgeräte für Bauunternehmer.

Unsere Spezialmaschinen sind infolge ihrer technischen Durchbildung heute zu den vollkommensten Maschinen ihrer Art zu zählen. Alle Einzelheiten, auf denen die Ueberlegenheit unserer Konstruktionen beruht, sind durch Patente in weitgehendem Masse geschützt.

Ueber 300 Löffelbagger geliefert!



Fritz Marti, Bern

Act.-Ges.

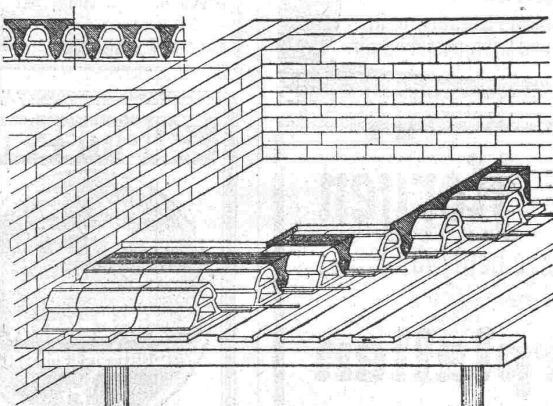
Vertreter für die Schweiz.

Löffelbagger, Patent-Einkettengreifer, Vierseil-Greifbagger, Dampf-Drehkrane, Duplex-Krane, Rammen aller Art und alle sonstigen Maschinen für Pfahlgründungen, als Spülpumpen, Pfahlauszieher, Grundsägen, Windmaschinen, vor allem fahrbare Dampfwinden und Baulokomobile, Zentrifugalpumpen, stehende Querrohrkessel.

Alle gangbaren Maschinen auch zur **Miete!**

In der Schweiz arbeiten gegenwärtig Menck'sche Universal-Heissdampf-Löffelbagger: Vor dem Nordportal des neuen Hauenstein-Tunnels und in Vernier-Meyrin bei Genf.

Vorrätig im Depot der Fritz Marti A.-G. in Bern: Eine Menck'sche Betonpfahlramme mit Dampfbar von 2400 kg und 16 m Ntzhöhe des Gerüsts.



⊕ PATENT No. 55494.
 D. R. P. 240007 und AUSLAND-PATENTE.

BAUER & ALBRECHT

TECHNISCHES BUREAU
 UNTERNEHMUNG FÜR BETON- UND
 EISENBETON-BAU

ZÜRICH

STAMPFENBACHSTR. 19
 TELEPHON 10667

STUTTGART

ALEXANDERSTRASSE 160
 TELEPHON 7510

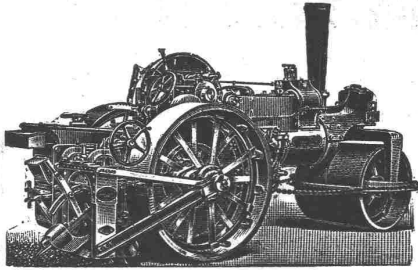
SPEZIALITÄT:

HOHLKÖRPERDECKEN

PATENT WÖRNER

LIZENZEN FÜR KLEINERE BEZIRKE ZU VERGEBEN.

Zum Ausleihen oder Verkauf vorrätig:
Dampfstrassenwalzen
 mit oder ohne
Strassenaufbrecher.



Auf Lager:
Strassensprengwagen,
Strassenkehrmaschinen,
Schlammabfuhrwagen.

Uebernahme und Ausführung von Walzarbeiten. — la Referenzen.

Fritz Marti-Akt.-Ges., Bern.

KRISTALL =
GLASBAUSTEINE

schaffen lichtdurchlässige, undurchsichtige, dekorative Wände und Fenster.
 Tausendfach bewährt in Industrie-, Gewerbe- u. Verkehrs-
 Bauten. Katalog 198 durch die mehrfach prämierte
 Allgemeine STERN-PRISMEN-Gesellschaft, Berlin W 15

Assmann & Stockder
 Gegr. 1872. G. m. b. H.
 Stuttgart-Cannstatt
 Satt- u. Heissdampf-
Lokomobilen

Seit 1903 Erbauer u. Lieferanten der grössten Lokomobile der Welt!

mit ventillosen Präzisions-Steuerung in
 unübertroffener Güte und Leistungsfähigkeit.



Heinrich Brändli, Horgen

:-: Asphalt-, Dachpappen- und Holzzementfabrik :-:

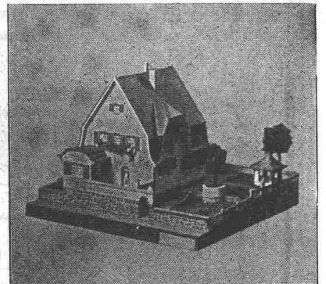
liefert

Asphalt-Isolierplatten

für wasserdichte Eindeckungen bei: **Eisenbahnen,**
Strassen, Hoch- und Tiefbauarbeiten, in nur
 prima Qualität, je nach Angabe der Verwendungsarten.
 Referenzen zu Diensten. — Fachmännische Ratschläge.

Telegramme: **Heinrich Brändli, Horgen.**

PATENT-BUREAU
E. BLUM & C. DIPL. INGENIEURE
 Gegründet 1878 · ZÜRICH · BAHNHOFSTR. 74



Kartonmodelle

transportfähiger und
 billiger als in Gips
 fertigt an

H. Langmack

Atelier für Kartonmodelle
 Engl. Viertelstr. 7, Zürich
 Prima Referenz. von
 Privaten u. Behörden

Patentverkauf
od. Lizenzabgabe.

Der Inhaber des Schweizer-Patentes Nr. 38187 betreffend

„Dispositif de propulsion mixte aux véhicules automobiles“,

wünscht mit schweizerischen Fabrikanten in Verbindung zu treten, behufs Verkaufs des Patentes, bezw. Abtretung der Lizenz für die Schweiz, behufs Fabrikation des Patentgegenstandes in der Schweiz.

Reflektanten belieben sich um weitere Auskunft zu wenden an das Patentanwaltsbureau **E. Blum & C.**, Bahnhofstrasse 74, Zürich I.

J. Nörr, Zürich

77 Bahnhofstrasse II. Treppe

Vorteilhafteste
Bezugsquelle

für imprägnierte starke

Strapaz-Kleider

Loden u. engl. Stoffe

meterweise,

moderne Massanfertigung.



Zugmesser



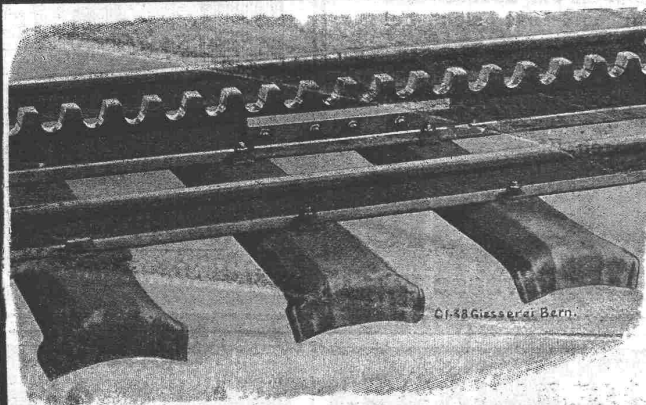
mit und ohne
Registriervorrichtung.

Vertreter für die Schweiz:
 Carl Weller & Cie., Zürich V, Kasinostrasse 3.

Gesellschaft der L. v. Roll'schen Eisenwerke, Gerlafingen.
Werk: **GIESSEREI BERN** in Bern.

Konstruktionswerkstätten.

„Grand Prix“ an der Internationalen Ausstellung Mailand 1906 — „Grand Prix“ an der Internationalen Ausstellung der Anwendungen der Elektrizität in Marseille 1908 — „Hors Concours“ a. d. Internat. Ausstellung Turin 1911 f. Seilbahnen u. Zahnstangenoberbau.



Spezialfabrik für Bergbahnen:

Seilbahnen & Zahnradbahnoberbau.

Seilbahnen mit Wasserballast und elektrischem Betrieb, Bremsen eigenen Systems.

Seit 1898 76 Seilbahnen ausgeführt oder im Bau.

Zahnstangen, System Strub, Riggerbach und andere.

Andere Spezialitäten der Firma:

Eisenbahnmaterial, Hebezeuge, Schleusen- und Wehranlagen.

Nähere Angaben und Projekte, sowie Referenzen stehen zu Diensten.

GRANIT

Aktiengesellschaft H. SCHULTHESS, Personico

Direktion in **Lavorgo** - Telefon Nr. 9 (Tessin)

Zweigbureau in Zürich III W., Eichstrasse Nr. 11, Telefon Nr. 6615.

Grosse Steinbrüche bei Personico, Cresciano, Verzascatal.

Werkplatz: Haldenstrasse, Zürich III W.

Spezialität: Belag von armierten Treppen, von 5 cm Dicke an in Verzasca-Granit. — Prima Referenzen.

Oehler & Co
Aarau

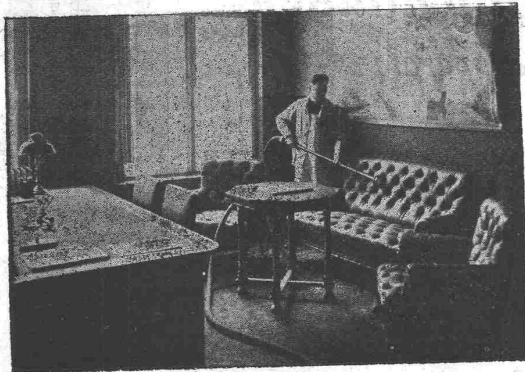
Eisen- und Stahlwerke

empfehlen für das Bauge-
werbe und die Industrie

Rollbahnen

mit allen Zubehörenden für
Hand- und Kraftbetrieb.

 Ueber 30jährige Erfahrung.



Melda-Entstäubungspumpen

□ Vollkommenste Staubbeseitigung □
Hygienisch bestes System □ Kein Filter
Niederschlagen des Staubes in Wasser

Siemens-Schuckertwerke.

Zweigbureau

Zürich

Löwenstrasse 55

**FASSADENPUTZ
FELSIT-PORPHYR****FREIHUNG OBERPFALZ****FASSADENPUTZ „FELSIT-PORPHYR“**

ist ein farbiger Trockenmörtel, absolut frost-,
wetter- und farbbeständig, bedarf keines An-
striches, wird steinhart, schützt auf unabsehbare
Zeit vor jeder Reparatur und hat sich bei

Tausenden von Grossbauten

mit Millionen von Quadratmetern hervorragend
bewährt.

Muster, Broschüren, Referenzen, Kostenanschläge
etc. gratis und ohne Verbindlichkeit durch

Christian Feustel**ZÜRICH I.****Löwenstrasse 66****FASSADENPUTZ
FELSIT-PORPHYR****FREIHUNG OBERPFALZ****Luxfer-Prismen**

erhellen dunkle Räume durch Tageslicht,
Kellerbeleuchtung durch Einfalllichte.

Für bestmögliche Lichtausnützung
verlange man kostenlose Voranschläge.

Feuersichere Fenster aus Elektrogas.**Robert Looser, Zürich V**

Kreuzplatz Nr. 1. ———— Telephon Nr. 652.

Erfindungs-PatenteMuster, Marken
Verwerfungen**Patent Gesellschaft**Bern, Bollwerk 21/23
gegenüb. d. eidg. Patentämte**Technikum
Mittweida.**

Direktor: Professor A. Holst.
Höhere technische Lehranstalt
für Elektro- u. Maschinentechnik.
Sonderabteilungen f. Ingenieure,
Techniker u. Werkmeister.
Elektr. Masch.-Laboratorien.
Lehrfabrik-Werkstätten.
Höchste Jahresfrequenz bisher:
8610 Studierende, Programm etc.
kostenlos
v. Sekretariat.

Flüssiger Brennstoff.

Gezielte Feuerung für Wannen-, Hafen- und Nebenöfen

Betriebssichere Feuerung

Leichte Bedienung

Sparsamer Verbrauch

Höchste Temperaturen leicht zu erzielen

Zahlreiche Glashütten verwenden Steinkohlenteeröl als einzigen Brennstoff.

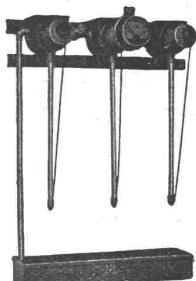
Unterlagen zur Berechnung der Vorteile
gegenüber dem jetzigen Brennstoff gibt

Deutsche Teerprodukten-Vereinigung**Essen - Ruhr.**

**Rohrleitungen
u. Blecharbeiten
aller Art**

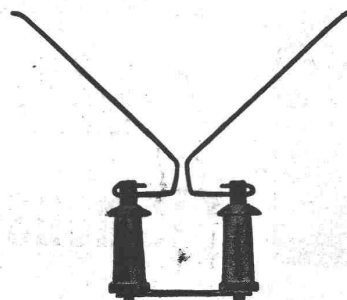
Spezialität:
Genietete und
geschweisste
Blechrohre
Blechschnitten

**Hch. Bertrams
Basel**

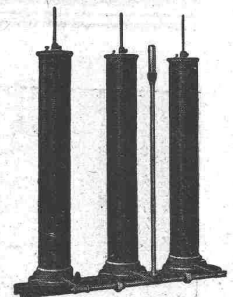


Wasserstrahler der

**Motorschaltkasten
Oelschalter**

Carl Maier, Schaffhausen*Fabrik elektrischer Apparate*

**Freileitungsschalter
Blitzschutzapparate**



Wasserwiderstand