

**Zeitschrift:** Schweizerische Bauzeitung  
**Herausgeber:** Verlags-AG der akademischen technischen Vereine  
**Band:** 59/60 (1912)  
**Heft:** 10

## **Werbung**

### **Nutzungsbedingungen**

Die ETH-Bibliothek ist die Anbieterin der digitalisierten Zeitschriften auf E-Periodica. Sie besitzt keine Urheberrechte an den Zeitschriften und ist nicht verantwortlich für deren Inhalte. Die Rechte liegen in der Regel bei den Herausgebern beziehungsweise den externen Rechteinhabern. Das Veröffentlichen von Bildern in Print- und Online-Publikationen sowie auf Social Media-Kanälen oder Webseiten ist nur mit vorheriger Genehmigung der Rechteinhaber erlaubt. [Mehr erfahren](#)

### **Conditions d'utilisation**

L'ETH Library est le fournisseur des revues numérisées. Elle ne détient aucun droit d'auteur sur les revues et n'est pas responsable de leur contenu. En règle générale, les droits sont détenus par les éditeurs ou les détenteurs de droits externes. La reproduction d'images dans des publications imprimées ou en ligne ainsi que sur des canaux de médias sociaux ou des sites web n'est autorisée qu'avec l'accord préalable des détenteurs des droits. [En savoir plus](#)

### **Terms of use**

The ETH Library is the provider of the digitised journals. It does not own any copyrights to the journals and is not responsible for their content. The rights usually lie with the publishers or the external rights holders. Publishing images in print and online publications, as well as on social media channels or websites, is only permitted with the prior consent of the rights holders. [Find out more](#)

**Download PDF:** 21.02.2026

**ETH-Bibliothek Zürich, E-Periodica, <https://www.e-periodica.ch>**

# Schweizerische Bauzeitung

**Abonnementspreis:**

Schweiz 20 Fr. jährlich  
Ausland 28 Fr. jährlich

**Für Vereinsmitglieder:**

Schweiz 16 Fr. jährlich  
Ausland 18 Fr. jährlich  
sofern beim Herausgeber  
abonniert wird

**WOCHENSCHRIFT****FÜR BAU-, VERKEHRS- UND MASCHINENTECHNIK**

GEGRÜNDET VON A. WALDNER, ING. HERAUSGEBER A. JEGHER, ING., ZÜRICH

Verlag des Herausgebers. — Kommissionsverlag: Rascher &amp; Cie., Zürich und Leipzig

**ORGAN**

DES SCHWEIZ. ING.- &amp; ARCHITEKTEN-VEREINS &amp; DER GESELLSCHAFT EHEM. STUDIERENDER DER EIDG. TECHN. HOCHSCHULE.

**Insertionspreis:**

4-gespalt. Petitzeile oder  
deren Raum . . . 30 Cts.  
Haupttitelseite: 50 Cts.

Inserate ausschliesslich  
an Annoncen-Expedition  
Rudolf Mosse, Zürich  
und deren Filialen und  
Agenturen

## FENSTER- FABRIK :: KIEFER ZÜRICH

**IA. REFERENZEN**

**PATENT:** SCHIEBEFENSTER eigener Konstruktion, Flügel in Metallführungen (zwecks Erhöhung der Solidität und zum Schutze des Farbanstriches der Seitengänge) und zur bequemen Reinigung zimmerwärts klappbar. Tadellose, spielend leichte Funktion. auch in die Brüstung versenkbar.

**PATENT:** Für bewährte, solide DOPPELVERGLASUNGS-KONSTRUKTION in 4, 5 und 6 cm Scheibendistanz; niedere Herstellungskosten.

**PATENT:** WETTERSCHENKELVERSCHLUSS. Absolute Garantie für wind- und wasserdichten Abschluss.

**PATENT:** VERDECKTE KLAPPFLÜGEL-FALZSCHEERE. Durch jede Eisenhandlung beziehbar; No. 27008.

**GRÖSSTES ETABLISSEMENT DIESER BRANCHE DER SCHWEIZ**

ELEKTRISCHE  
HYDRAULISCHE  
TRANSMISSIONS-

PERSONEN- &amp; WAREN-

## AUFZÜGE

**SCHINDLER & C<sup>IE</sup>****:: LUZERN ::**

GEGRÜNDET 1874.

### Elektr. Licht-Pausanstalt

Prompte Anfertigung von



### Lichtpausen



Lichtpaus-, Paus- und Zeichenpapier in nur prima Qualitäten.

L. Moos, Zürich III

Hallwylstrasse Nr. 72. — Telephon 10324.

**MEYNADIER & C<sup>IE</sup>****== ZÜRICH ==****Isoliermaterialien****== aller Art ==****für Bauzwecke**

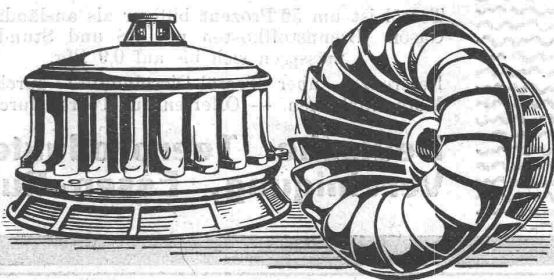
**durotect**  
für Isolierungen und  
Bedachungen.

## ARSAG LIFTS

Personen- & Warenaufzüge  
jeder Art.

**Aufzüge- & Räderfabrik Seebach**  
**SEEBACH-ZÜRICH.**

**J. M. Voith, Maschinenfabrik und Giesserei, Heidenheim** an der Brenz (Württemberg)



## Turbinen

mit wagrechten und senkrechten Wellen für alle Gefälle.  
**Hydraulische Geschwindigkeits-Regulatoren.**  
**Wasserstandsregulatoren, auch für lange Druck-**  
**leitungen.** Ueber 4600 Turbinen für mehr als 1,500,000 PS  
und über 2200 Regulatoren ausgeführt und in Auftrag. —

## Schweizerische Bundesbahnen Kreis II.

### Ausschreibung von Bauarbeiten.

Die Kreisdirektion II der Schweizerischen Bundesbahnen in Basel eröffnet Konkurrenz über die Ausführung der **Unterbauarbeiten für den Güter- und Rangierbahnhof Biel** und die **Verlegung der Solothurner-Linie** von Km. 95.90 za. — Km. 98.30 za, sowie der **Rampenanlage des Güterbahnhofes**.

Die Arbeiten umfassen in der Hauptsache:

Humus-Ab- und Andecken . . . . .	etwa 9300 m <sup>3</sup>
Erdbewegungen . . . . .	> 294000 m <sup>3</sup>
Mauerwerk . . . . .	> 18000 m <sup>3</sup>
Liefern und Versetzen von Granitdeckplatten . . . . .	> 2100 m <sup>3</sup>
Dito von Auflager- und Brüstungsquadern aus Granit . . . . .	> 156 m <sup>3</sup>
Asphaltierung von Objekten . . . . .	> 3300 m <sup>2</sup>
Zementrohrleitungen . . . . .	> 5800 m
Bahnbeschotterung . . . . .	> 61000 m <sup>3</sup>
Chaussierung . . . . .	> 11600 m <sup>3</sup>
Strassenschalen und Pflasterungen . . . . .	> 10500 m <sup>2</sup>

Pläne und Vorschriften liegen im Bureau der Bauleitung in Madretsch zur Einsicht auf. Dasselbst sind auch die Eingabeformulare zu beziehen.

Angebote mit der Aufschrift „Eingabe für den Güter- und Rangierbahnhof Biel“ sind bis **11. Oktober 1912** der unterzeichneten Kreisdirektion verschlossen einzureichen.

Die Angebote bleiben bis **31. Dezember 1912** verbindlich.

Basel, den 22. August 1912.

**Kreisdirektion II  
der Schweizerischen Bundesbahnen.**

†) Die in letzter Nummer an dieser Stelle stehende Ziffer war unrichtig, was wir zu beachten bitten.

## Schweizerische Bundesbahnen.

### Konkurrenzeröffnung über eiserne Brückenbauten.

Die Generaldirektion der Schweizerischen Bundesbahnen in Bern eröffnet Konkurrenz über die Lieferung und Aufstellung des **eisernen Ueberbaues für die Aarebrücke bei Olten** im Gesamtgewicht von zirka 640 Tonnen.

Pläne und Uebernahmsbedingungen sind im Bureau des Oberingenieurs, Hochschulstrasse Nr. 6 in Bern, und beim Sektionsingenieur in Olten zur Einsicht aufgelegt, wo auch das Eingabeformular bezogen werden kann.

Angebote mit der Aufschrift „Eisenkonstruktion für die Aarebrücke bei Olten“ sind spätestens bis **30. September 1912** der unterzeichneten Generaldirektion verschlossen einzusenden.

Die Angebote bleiben bis **15. November 1912** verbindlich.

Bern, den 20. August 1912.

**Generaldirektion  
der Schweizerischen Bundesbahnen.**

## Schweizerische Bundesbahnen Kreis IV.

### Bauausschreibung.

Die Lieferung und Montierung der **Eisenkonstruktion (zirka 127 Tonnen) und der Wellblecheindeckung (zirka 1980 m<sup>2</sup>) für die Ueberdachung der Perrons I und II auf der Station St. Fiden** wird hiemit zur Konkurrenz ausgeschrieben.

Pläne und Bedingungen sind im Bureau des Oberingenieurs des Kreises IV, Poststrasse Nr. 17 in St. Gallen, zur Einsicht aufgelegt, woselbst auch die Eingabeformulare bezogen werden können.

Angebote mit der Aufschrift »Perrondächer St. Fiden« sind bis zum **22. September 1912** der unterzeichneten Kreisdirektion verschlossen einzureichen.

Die Angebote bleiben bis **30. Oktober 1912** verbindlich.

St. Gallen, den 29. August 1912.

Die Kreisdirektion IV.

## Rolladenfabrik

A. Griesser A.-G. in Aadorf.  
Stahl- und Holzrolläden, Rolljalousien.

## Sponagel & Co., Zürich

Baumaterialien

Spezialgeschäft für keramische  
**Boden- und Wandbeläge**  
**Kunstglasurplatten : Wandbrunnen**  
**Mutz-Keramik.**

Generalvertreter erstklassiger Fabriken.  
Kunstgerechte Ausführung der Versetzarbeiten durch eigene, geschulte Facharbeiter.

Kataloge und Preislisten zu Diensten.  
Reichhaltige Muster-Ausstellung Sihlquai 139—143.

## LINOLEUM- Unterlagen

Litosilo-Kunsth Holz-Estrich  
Bims-Estrich mit Planolin-Abglättung  
Kork-Estrich

**PLANOLIN - AUSEBNUNGEN**  
sofort trocknend

**Ch. H. Pfister & Co., Basel 7.**



**EMAG-  
BOHR-  
HÄMMER!**

**DEUTSCHE  
MASCHINENFABRIK  
A.G. DUISBURG.**

Vertreter: Ingenieur Emil Frey, Basel, Greifengasse 28.

## Der Dieselmotor

ist erst durch die Verwendung von **Deutschem Steinkohlenteeröl** als Treibmittel die **wirtschaftlichste** Wärmekraftmaschine der Gegenwart geworden.

Teeröl ist um 50 Prozent billiger als ausländisches Gasöl. Brennstoffkosten pro PS und Stunde ermässigen sich bis auf 0,9 Pfg.

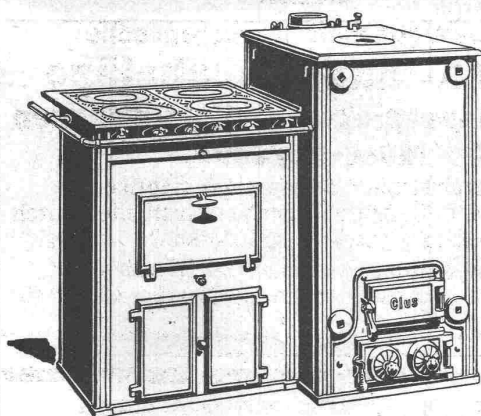
Referenzen über Teeröl-Dieselmotore durch die Motorenfabriken. — Offerten auf Teeröl durch die

**Deutsche Teerprodukten-  
Vereinigung, Essen-Ruhr.**

Schluss für die Inserate je Dienstags, abends.



GESELLSCHAFT DER LUDW. VON ROLL'SCHEN EISENWERKE  
 · FILIALE: **EISENWERK CLUS** KT. SOLOTHURN ·



Man verlange Broschüre Nr. 113 über  
 Cluser Centralheizungsartikel.

## CLUSER HEIZKESSEL

für Warmwasser- und Niederdruck-Dampfheizung,  
 sowie für gewerbliche Anlagen.

Bewährtes System.

Einfache Bauart und Aufstellung.

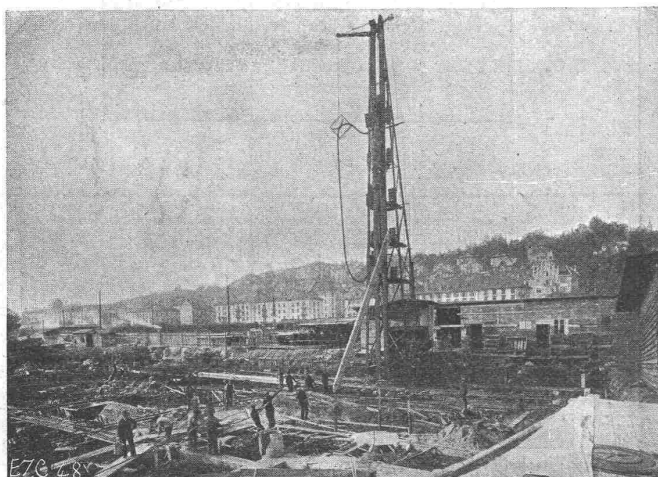
Bequeme Reinigung während dem Betriebe.

Ueber 4700 Cluserkessel im Betriebe.

**Radiatoren**, 50 verschiedene Modelle.

Rippenröhren und Rippenheizkörper, Wärmeplatten, Ventile,  
 Formstücke, gusseiserne und schmiedeiserne Flanschen.

Zu beziehen durch die Installationsfirmen.



Neues Hauptpostgebäude, St. Gallen.

Fundierung mit Eisenbetonpfählen, System „Züblin“, ca. 750 Pfähle von  
 9,50 bis 12,50 m Länge.

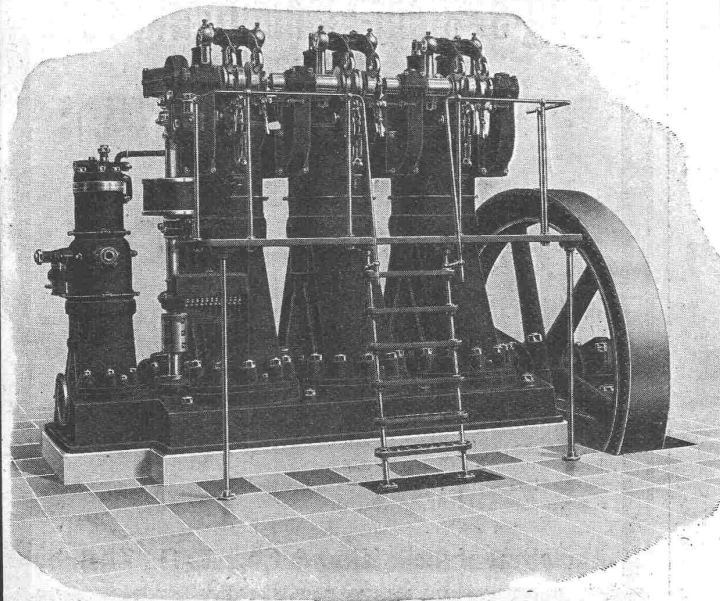
## Ed. Züblin & Cie

Ingenieurbureau und Unternehmung für  
 Beton- und Eisenbetonbau

**Basel**

Straßburg i. E., Duisburg, Kehl a. Rh.,  
 Stuttgart, Triest, Mailand, Brüssel.

Eisenbetonpfahlgründungen, Fundierungen,  
 Brücken, Silos, Reservoirs, Industriebauten,  
 etc. etc.



## Rohölmotoren

mit hervorragenden Neuerungen  
 und in modernster Bauart

liefert die

**Akt.-Ges. Bächtold & Cie.,**  
**Steckborn.**

# Ideen-Wettbewerb

eröffnet unter schweizerischen oder in der Schweiz etablierten Architekten für die Bebauung der Domäne „Le Mervelet“ (185,493 m<sup>2</sup>) in Petit-Saconnex, Kanton Genf, als

## Gartenstadt.

Für Prämierung der fünf besten Entwürfe ist eine Summe von Fr. 12,000.— ausgesetzt. Programm und Situationsplan sind durch **Haasenstein & Vogler, Bureau central, Corratier 17, I. Et., Genf**, zu verlangen.

Schweizerische  Bundesbahnen.  
Kreis III

### Ausschreibung von Bauarbeiten.

Die Kreisdirektion III der Schweizerischen Bundesbahnen in Zürich eröffnet Konkurrenz über die Ausführung folgender **Bauarbeiten** für das neue Aufnahmegebäude des Bahnhofes Oerlikon:

1. Steinhauerarbeiten in Sandstein,
2. Zimmerarbeiten,
3. Gipserarbeiten,
4. Spenglerarbeiten,
5. Dachdeckerarbeiten (Schieferindeckung),
6. Boden- und Deckenkonstruktionen in armiertem Beton,
7. Zentralheizungsanlagen.

Die Pläne, Vorausmasse und Uebernahmsbedingungen liegen auf dem Hochbaubureau des Oberingenieurs des Kreises III, im ehemaligen Rohmaterialbahnhof in Zürich III, zur Einsicht auf, wo auch die Eingabeformulare bezogen werden können.

Eingaben für Ziffer 1—6 sind mit der Aufschrift „Bauarbeiten Bahnhofgebäude Oerlikon“ bis zum 21. September 1912, Eingaben für Ziffer 7 mit der Aufschrift „Zentralheizung Bahnhofgebäude Oerlikon“ bis zum 5. Oktober 1912 der unterzeichneten Kreisdirektion verschlossen einzureichen.

Die Angebote bleiben bis zum 31. Oktober 1912 verbindlich.  
Zürich, den 31. August 1912.

Die Kreisdirektion III.

### Ingenieur K. Arnold in Zürich I

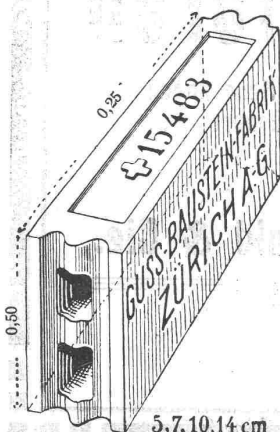
Auf der Mauer 11, empfiehlt sich für techn. Vorarbeiten, Projektierung u. Ausführung v. WASSERBAUTEN, KANALISATIONEN, für STRASSEN- u. BAHNBAU, Begutachtungen, Planaufnahmen.



Absolut sachliche Bearbeitung  
technisch-wirtschaftlicher Fragen  
über maschin. Anlagen und techn. Installationen.

Spezialität: Kalor. Kraftanlagen.  
Expertisen, Gutachten, Prüfungen, Schätzungen,  
Voranschläge etc. — Beste Referenzen.

H. Schäfle, Diplom-Ingenieur, Schaffhausen.



**Gussbausteine,**  
bestes Material für  
trockene Scheidewände.

Referenzen und Muster gerne zu  
Diensten.

Die Generalvertretung:  
Handelsgenossenschaft d. Schweiz.  
Baumeisterverbandes, Zürich.

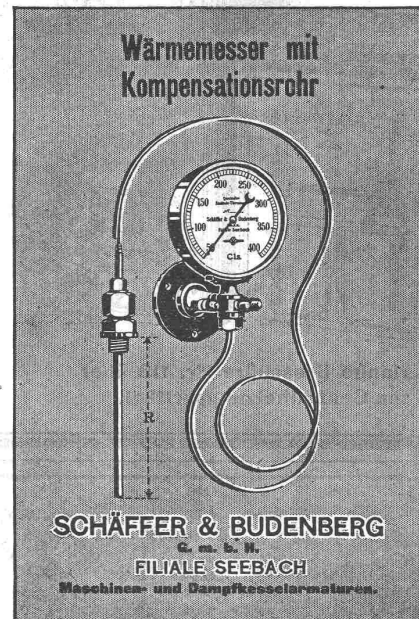
5.7.10.14 cm

Bureau: Seidengasse 13.

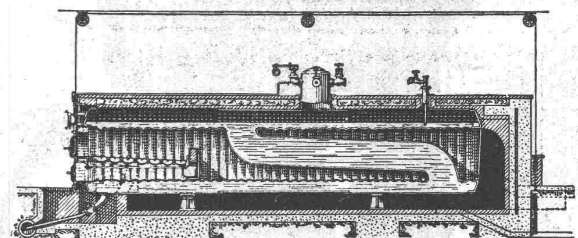
## Städt. Polytechn. Lehranstalt



Abteilungen für Maschinenbau, Friedberg (Hessen)  
Elektrotechnik, Architektur  
und Bau-Ingenieurwesen.  
5 Bahn-Min. von Bad-Nauheim u.  
1/2 Bahn-Std. von Frankfurt a.M.  
Programm durch das Sekretariat.  
Beginn der Semester April u. Oktober.



## King's Patent-Flammrohrkessel mit Wasserzirkulationsrohr.



Hervorragende Neuerung im Dampfkesselbau.  
Intensivste Wasserzirkulation.

90% Mehrleistung bei gleichbleibendem Nutzeffekt gegenüber  
den bisherigen Flammrohrkesseln.

Kürzeste unter Drucksetzung.

Vollkommenste Temperatur-Ausgleichung.

Höchstes Verdampfungsvermögen.

Keine Kesselsteinbildung.

Man verlange ausführlichen Prospekt von der  
Maschinenfabrik King & Co., A.-G., Zürich

## Garantiert salpeterfreie Backsteine

Voll-, Loch- und Hohlsteine in allen Dimensionen von grösster Druckfestigkeit liefern

**J. Schmidheiny & Cie., Ziegelfabriken in Heerbrugg (St. Gallen)**

Telegramm-Adr.: Schmidheiny, Heerbrugg.

(Fabriken in Heerbrugg, Kronbühl, Horn a. B.)

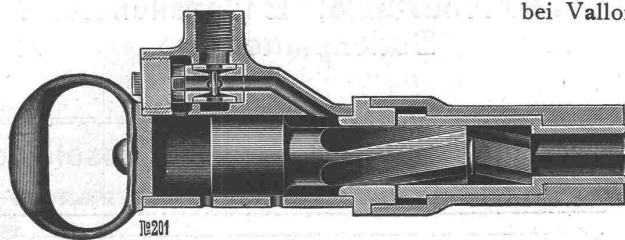
Telephon Nr. 604.

Referenzen und Prüfungsatteste stehen zur Verfügung.

## Rud. Meyer, A.-G. für Maschinen- und Bergbau, Mülheim a. d. Ruhr.

Generalvertreter: Diplom-Ingenieur **Wrubel, Bern**, Spitalgasse 17.

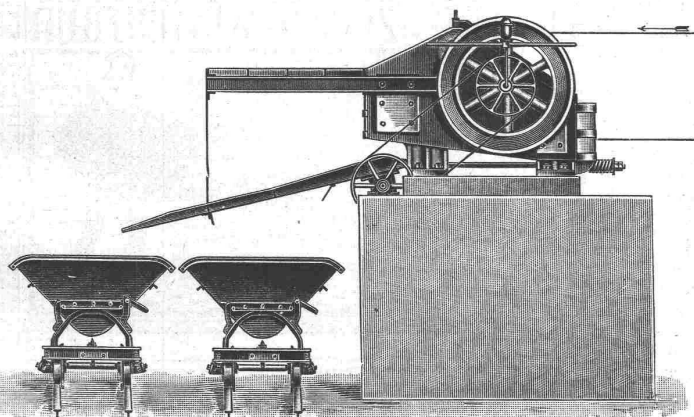
Lieferanten der Luftkompressoren und Bohranlagen für den Lötschbergtunnel (Nordseite), für den Juradurchstich bei Vallorbe etc. etc.



Bohrhammer „System Meyer“,

16 kg Gewicht, ganz aus Schmiedeeisen und Stahl hergestellt. Für Ausweitung von Tunnels, für sämtliche Gesteinsarbeiten in Gruben, für Schachtabteufen und Steinbrucharbeiten

Luftkompressoren jeder Grösse, Antriebsart und Druckhöhe. — Stossende Gesteinsbohrmaschinen. — Handbohrhämmer für Luft- und Wasserspülung. — Vollständige Druckluftbohranlagen für Tunnel- und Steinbruchbetriebe. — Abbauhämmer und Betonstamper. — Druckluftlokomotiven. — Hochdruck- und Rotationskompressoren. — Turbo-Kompressoren und -Gebläse. — Dampfturbinen. — Pressluftherhitzer.



**Robert Aebi & Co., Zürich I.**

## Steinbrecher

Neueste schmiedeiserne Konstruktion mit und ohne Sandwalzwerk. ∴

Viele Maschinen im Gebrauch. — Beste Referenzen.

## Schweiz. Sprengstoff A.-G. „Cheddite“

vormals SOCIÉTÉ UNIVERSELLE D'EXPLOSIFS

Fabriken in Jussy u. Liestal.

Bureau: Zürich, Bahnhofstrasse 73, Telephon 10223

## Cheddite und Gelatine-Cheddite

in verschiedenen Qualitäten. Hervorragende Sprengstoffe für Sprengarbeiten jeder Art.

Handhabungssicher. ————— Versand als Eil- und Stückgut.

Sprengkapseln und Zündschnüre (eigenes Fabrikat)

————— Höchste Auszeichnung: Weltausstellung Brüssel 1910 und Turin 1911. —————



## Schweizer. Landesausstellung in Bern 1914.

Unter Hinweis auf den Aufruf zur Beteiligung an der Schweiz. Landesausstellung in Bern 1914, erlauben wir uns zur Förderung einer gesunden Entwicklung unseres schweizerischen Bauwesens hier ganz speziell alle im Eisenbahn-, Strassen-, Brücken- und Wasserbau tätigen Bau- und Produktionsfirmen sowie Betriebsgesellschaften (Eisenbahnen) zur Beschickung der Schweizerischen Landesausstellung in Bern 1914 ergebenst einzuladen.

Das Reglement für die Aussteller mit Gliederungsplan und Anmeldeschein steht jedermann kostenfrei zur Verfügung und sind diesbezügliche Bestellungen an die „Schweizerische Landesausstellung in Bern“, Bubenbergplatz 17, zu richten.

Die Anmeldung für die ständige Ausstellung hat bis spätestens **15. Mai 1913** zu erfolgen.

Anmeldungen, welche **vor dem 31. Oktober 1912** eingereicht werden, geniessen bei der Berechnung des Platzgeldes einen Rabatt von **10 Prozent**.

Im allgemeinen wird die Platzgebühr für die betreffende Gruppe folgendermassen berechnet:

**Fr. 15.** — für jeden m<sup>2</sup> Bodenfläche in allseitig offenen, überdeckten Räumen;

**Fr. 13.** — für jeden m<sup>2</sup> Vertikalfläche in einseitig offenen Hallen;

**Fr. 20.** — für jeden m<sup>2</sup> Bodenfläche in einseitig offenen Hallen;

**Fr. 18.** — für jeden m<sup>2</sup> Vertikalfläche in geschlossenen Hallen;

**Fr. 27.** — für jeden m<sup>2</sup> Bodenfläche in geschlossenen Hallen.

Für offene Lagerung im Freien **Fr. 5.** — bis **10.** — pro m<sup>2</sup>, für Platz im Freien, auf welchem durch die Aussteller Gebäude erstellt werden, **Fr. 5.** — bis **Fr. 20.** — pro m<sup>2</sup>.

Je nach Grösse des beanspruchten Platzes werden ausser den 10 Prozent für frühzeitige Anmeldungen noch weitere Rabatte gewährt. Näheres hierüber findet sich im Reglement für die Aussteller.

Ebenso erteilen gerne Auskunft die Mitglieder des Komitees der 35. Gruppe, Bahn-, Strassen-, Brücken- und Wasserbau:

### Das engere Komitee:

**A. Zeerleder**, Ingenieur, Junkerngasse 51, Bern.

**P. Etler**, conseiller d'Etat à Lausanne.

**A. Schafir**, Oberingenieur der bernischen Kraftwerke in Bern.

**A. v. Steiger**, Ing. des eidg. Oberbauinspektorates in Bern.

**E. Vogt**, Oberingenieur der S. B. B. in Bern.

### Das weitere Komitee:

**H. Aebi**, Oberingenieur der kant. Baudirektion in Bern.

**O. Bolliger**, Ingenieur der Fa. Thurnherr & Bolliger, Zürich.

**E. Elskes**, Direktor der Cementwerke St. Sulpice.

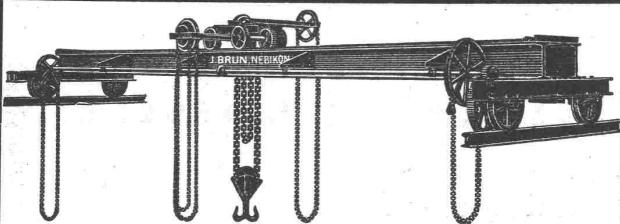
**S. Grosjean**, Oberingenieur der A. G. Conrad Zschokke, Aarau.

**K. E. Hilgard**, Professor, Zürich V.

**L. Kürstner**, Ingenieur, Zürich.

**Dr. E. Locher**, Generaldirektor der S. L. A. B., Bern.

**J. Lühlinger**, Oberingenieur, Stockerstrasse 60, Zürich II.



**J. Brun & Cie., Nebikon**  
liefern

## Laufkrane jeder Art.

## Eisenkonstruktionen

jeder Art; Projekte, Kostenberechnungen.  
Spezialität: Eis. Formen f. Betonindustrie.

**Joh. Graber, Veltheim - Winterthur.**

## Chamottesteine

für industrielle Feuerungsanlagen aller Art.

Steinzeugröhren und Formstücke  
Verblendsteine, Badezellensteine

⌘ Bodenplatten etc. ⌘

empfiehlt in erstklassiger Qualität

**Aktiengesellschaft**  
**Verblendsteinfabrik Lausen (Baselland).**

**Bauschule** Mecklenburg

Hochbau, Tiefbau, Eisen- und  
Eisenbetonbau mit Praktikum

Kürz. Vorbereitung z. Meisterprüfung  
Neue Vorträge 1/4 jährl. Progr. gratis.  
1685 Stud. p. a.

Strelitz

### GEORG STREIFF & CO

### ZÜRICH & WINTERTHUR

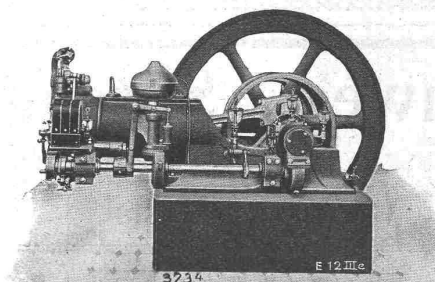
BAUMATERIALIEN  
EN GROS  
HYDR. BINDEMITTEL  
LAGER IN THON-  
MOSAIK-STEINZEUG  
UND GLASIERTEN  
WANDPLATTEN:  
ENGL. GLASIERT  
SCHÜTTSTEINE:  
ETC.

BUREAU:  
ZÜRICH  
MERKATORIUM  
TELEPHON N° 2614

SPEZIALGESCHÄFT  
FÜR  
KUNSTGERECHTE  
ERSTELLUNG VON  
BODEN- UND WAND-  
BELÄGEN

ART. INSTITUT DRELL FÜSSL ZÜRICH

## Deutzer Motoren

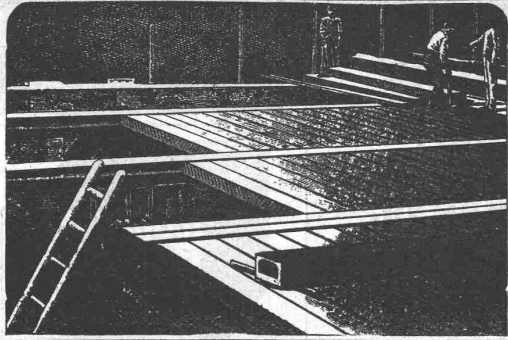


**für Gas, Benzin, Petrol etc.**  
bieten in den neuesten Ausführungen  
— bisher unerreichte Vorzüge. —

### Deutzer Rohölmotoren.

Liegende und stehende Anordnung.

**Gasmotoren-Fabrik „Deutz“ A.-G.**  
**Zürich, Bahnhofplatz 5.**



# Siegwart-Decke

bestehend aus einzelnen, fabrikmässig hergestellten Zement-Hohlbalcken, mit armierten Seitenwandungen für beliebige Spannweiten bis 6,50 m

— Einfachster, raschster Einbau ohne Verschalung —  
Grosse garantierte Tragfähigkeit — Feuersicher — Schalldicht

Internationale Siegwartbalkengesellschaft Luzern

und

G. & A. Bangerter, Zementwarenfabrik, Lyss (Bern)

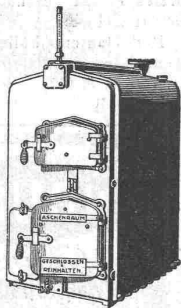
für die Westschweiz sowie die Kantone Bern, Solothurn und Basel.

## Spezialität von Gebr. Laze, Wädenswil

# Lifts-Aufzüge aller Systeme

## Jeder Architekt und Baumeister,

der Wert darauf legt, einen langjährig erprobten,  
leistungsfähigen und sparsam arbeitenden  
Heizkessel zu erhalten,



Zollar-  
Warmwasserkessel.

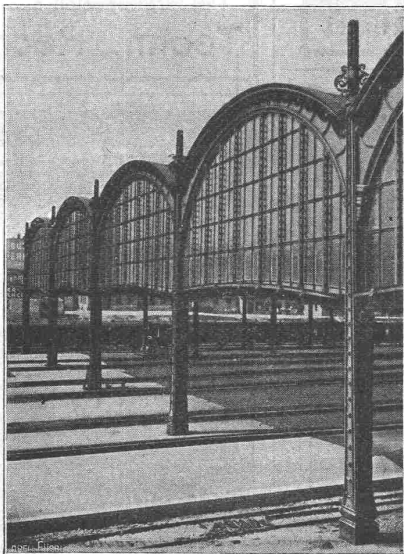
fordere unsere Drucksachen über Zollar-Gegenstrom-Gliederkessel, Zollar-Großkessel und Zollar-Kleinkessel, die Interessenten unentgeltlich zur Verfügung gestellt werden, an.

## Buderus'sche Eisenwerke, Wehlar

General-Vertreter für die Schweiz: Wanger & Huber, Zürich, Zurlindenstr. 138.

# A.G. Alb. Buss & Co., Basel

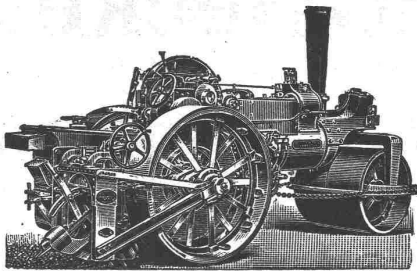
Gesellschaft für Eisenkonstruktionen, Wasser- und Eisenbahnbau



Brückenbau  
Hochbaukonstruktionen  
Stauwehrranlagen  
Leitungsmaste

.. Werkstätten in der Schweiz, in Deutschland und Italien. ..

**Zum Ausleihen oder Verkauf vorrätig:**



**Dampfstrassenwalzen**  
mit oder ohne  
**Strassenaufbrecher.**

Auf Lager:

**Strassensprengwagen,  
Strassenkehrmaschinen,  
Schlammabfuhrwagen.**

Uebernahme und Ausführung von Walzarbeiten. — la Referenzen.

**Fritz Marti-Akt.-Ges., Bern.**



**Heinrich Brändli, Horgen**  
**Asphalt-, Dachpappen- und Holzzement-Fabrik**

empfiehlt sich zur Uebernahme von

**Asphalt-Arbeiten • Asphalt-Isolierungen**

zweckentsprechend für Hoch- und Tiefbauten.

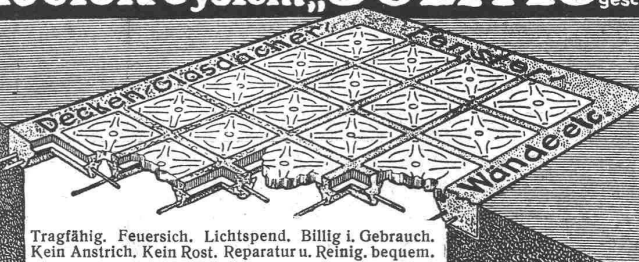
**Asphalt-Kegelbahnen, säurefeste  
Asphaltbeläge**

in nur bewährter fachgerechter Ausführung.

Telegramme, Telephon: **Heinrich Brändli, Horgen.**

**Glas-Eisenbeton System „SOLFAC“** Ges. gesch.

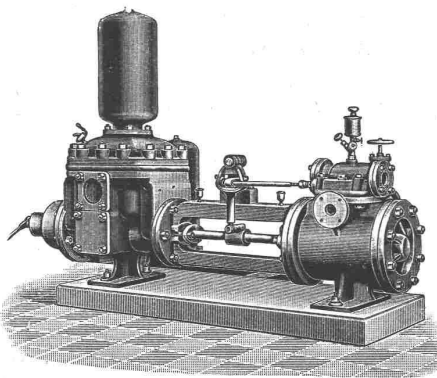
ca  
**7500**  
**Qm**  
in 3/4 Jahr verkauft,  
mithin eine  
**Glänzende Kritik**  
der  
**Baukreise**



Tragfähig, Feuersich, Lichtspend, Billig i. Gebrauch.  
Kein Anstrich, Kein Rost, Reparatur u. Reing. bequem.

**Allgemeine STERN-PRISMEN-Gesellschaft**  
Berlin W.15

Generalvertreter für die Schweiz: **Baldwin Weissner's Söhne & Cie., Zürich & Basel.**



**Schäffer & Budenberg** G.m.b.H.  
Filiale Seebach, Post- u. Bahnstation Oerlikon

**Kesselspeise-  
:: Pumpen. ::**

**PATENT-BUREAU**  
**E. BLUM & C. DIPL. INGENIEURE**  
GEGRÜNDET 1878 - ZÜRICH - BAHNHOFSTR. 74



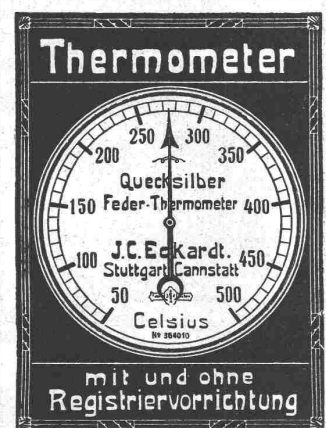
**Patentverkauf od.  
Lizenzabgabe.**

Der Inhaber des Schweizer-  
Patentes Nr. 37563, betreffend  
„Sammelbecken-Anlage für  
Wasserkraftwerke“, wünscht  
mit Unternehmern in Verbindung zu  
treten, behufs Ausbeutung der durch  
dieses Patent geschützten Erfindung  
in der Schweiz.

Reflektanten belieben sich zu  
wenden an das Patentanwaltsbureau  
**E. Blum & C., Bahnhofstrasse 74,  
Zürich I.**



**Adv. Wenger**  
Zürich I, Usteristr. 12  
besorgt speziell auch  
**Techn. Recht.**



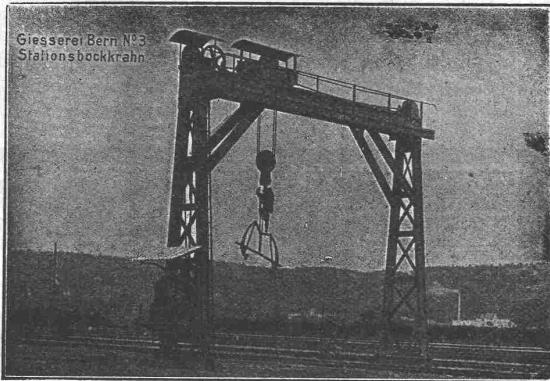
Vertreter für die Schweiz:  
**Carl Weller & Cie., Zürich V, Kasinostrasse 3**

# Gesellschaft der L. von Roll'schen Eisenwerke, Gerlafingen. Werk: **GIESSEREI BERN** in Bern.

Konstruktionswerkstätten.

„Grand Prix“ an der Internat. Ausstellung Mailand 1906 — „Grand Prix“ an der Internat. Ausstellung der Anwendungen der Elektrizität in Marseille 1908 — „Hors Concours“ a. d. Internat. Ausstellung Turin 1911 für Seilbahnen u. Zahnstangenoberbau.

Giesserei Bern №3  
Stationsbockkran



Spezialfabrik für

## Eisenbahnmateriail.

**Drehscheiben** für Hand- oder elektrischen Antrieb.  
**Schiebeebühnen** für Hand-, Dampf- oder elektrischen Antrieb.  
**Weichen und Kreuzungen** für Normal- und Schmalspur, Vignol- und Rillenschienen.

**Barrièren und Signale.**  
**Stations- und Depotkrane.**

Andere Spezialitäten der Firma:

**Hebezeuge, Seilbahnen und Zahnstangenoberbau.**  
**Schleusen- und Wehranlagen.**

Nähere Angaben und Projekte, sowie Referenzen stehen zu Diensten.

# SOCIÉTÉ SUISSE DES EXPLOSIFS

Fournisseur  
de la  
Confédération Suisse  
et des  
Entreprises des Tunnels  
du Simplon  
du Lötschberg  
du Mont d'Or  
de la Furka  
du Moutier-Longeau  
etc. etc.

## BRIGUE Usine à Gamsen

Dynamites Gommées et  
Gélatines  
à tous dosages

Détonateurs, Mèches  
etc.

**GÉLATINE GAMSITE**  
Explosif de sûreté incongelable

Représentants  
pour la  
Suisse allemande  
et le  
Jura bernois:

**MM. WILL & Cie, BIENNE**

Pour les cantons de  
Vaud et de Neuchâtel:  
**MM. SENGLET, FUCHS  
& Cie.**

Matériaux de construction  
Lausanne

Dépôts chez **MM. Max Lorétan, Sion** et **C. Bompard, Martigny.**

**W**er in **Montreux**  
oder **Umgebung**

**Wohnung**  
**Stellung**

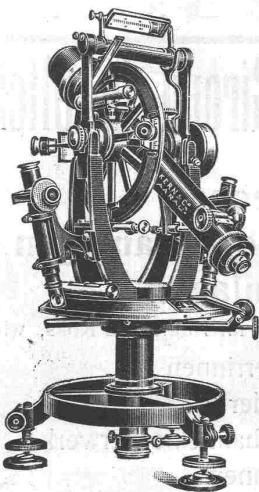
oder  
**Pension**

sucht  
inseriert am besten im

**Messenger de Montreux**

der grössten und meist gelesenen  
Zeitung des Ortes.

Wegen Auskunft und Kostenan-  
schlag wende man sich an die  
Annoncen-Exped. **Rudolf Mosse.**



Mathematisch-mechanisches Institut

# Kern & C<sup>ie</sup>, Aarau

Gegründet 1819

Telephon 112 — Telegramme: KERN-AARAU

24 Medaillen und Diplome.

GRAND PRIX: Paris 1889, Mailand 1906.

2 Grands Prix: Turin 1911.

Einachser Triangulations - Theodolite  
Einfache und Repetitions - Theodolite  
Bau-Theodolite, Nivellier-Instrumente  
:: Messtische und Kippregeln ::

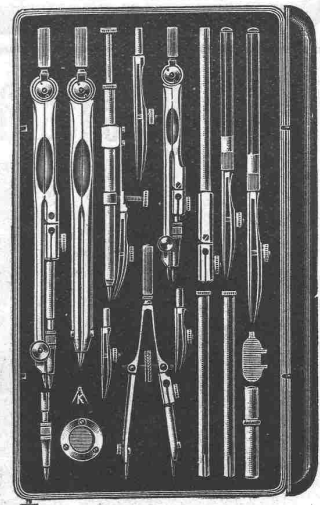


Fabrik-Märke.

la. Schweizer

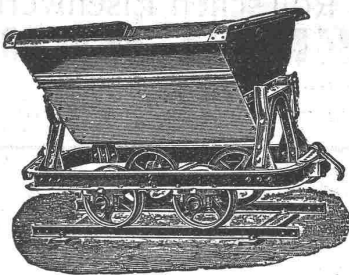
**Präzisions-Reisszeuge.**

Kataloge gratis und franko.



# Fritz Marti Akt.-Ges., Bern.

Lager in Bern, Wallisellen  
und Yverdon.



## Verkauf und Vermietung von: Rollbahn-Material

Geleise, Wagen, Weichen, Drehscheiben,  
Rädern und Radsätzen.

## Lokomotiven — Bau-Maschinen

Lokomobilen vorrätig von 6—50 HP, Pumpen,  
Steinbrech-Anlagen, Beton-Mischmaschinen  
„Smith“, Motoren, Bauwinden für Dampf- und  
elektrischen Betrieb. — Bagger-Maschinen,  
Flaschenzüge, Laufkatzen etc.

## M. Koch, Zürich

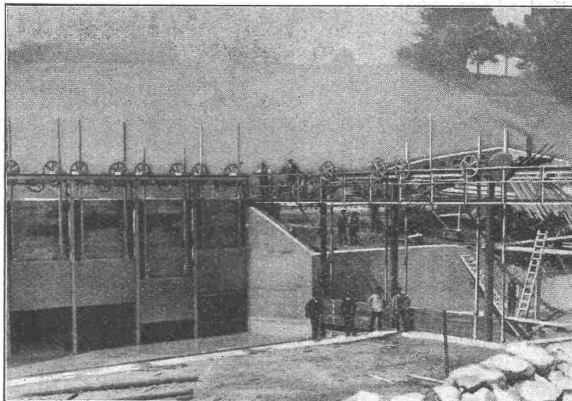
liefert:

Eiserne Brücken- und  
Dachkonstruktionen

Schleusen und Wehranlagen

Schmiedeeiserne Fenster „Stabil“

Man verlange Projekte und  
Kostenvoranschläge.



Komplette Fallenzüge für Rheinkorrektion Rorschach. Eisengewicht 52,3 Tonnen.

**Erfindungs-Patente**  
Marken-Muster-  
& Modell-Schutz im In- u. Ausland  
**H. KIRCHHOFFER** vormals  
Bourry-Séquin & Co., ZÜRICH  
1880.  
Gegründet.

## Patent-Ausbeutung.

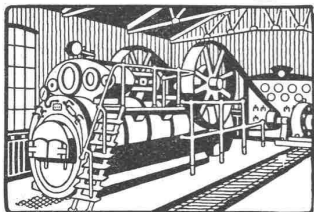
Die Inhaber des schweizer.  
Patentes Nr. 43844 vom 20. Juni  
1908 auf: „Stromabnehmer-  
vorrichtung für elektrische  
Fahrzeuge, die sich allen  
Unregelmässigkeiten und  
Krümmungen des Leitungs-  
drahtes nachgiebig anzupas-  
sen vermag“, wünschen das Patent  
zu verkaufen, in Lizenz zu geben,  
oder anderweitige Vereinbarungen  
für die Fabrikation einzugehen.

Anfragen befördert **H. Kirch-  
hofer** vorm. Bourry-Séquin & Cie.,  
Ingenieur- und Patentanwalts-Bureau,  
51 Löwenstrasse, Zürich I.

## R. WOLF

Magdeburg - Buckau.

Vertreter: W. Thiele, Zürich.



## Patent-Heissdampf-Lokomobilen

mit ventilloser Präzisions-Steuerung.  
Originalbauart Wolf . . . 10—800 PS.

**Betriebsmaschinen von höchster  
Vollendung u. Wirtschaftlichkeit.**

Zentrifugalpumpen für grosse und kleine Förderhöhen.

Gesamterzeugung über 800,000 PS

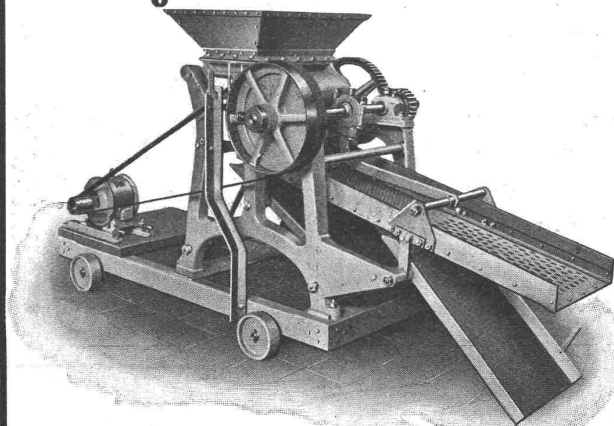
## Wendeltreppen,



eiserne  
Treppen-Anlagen,  
Eisenkonstruktionen  
jeder Art.

Suter-Strehler & Cie.  
Zürich.

## Aktiengesellschaft der Maschinenfabrik von Louis Giroud in Olten



Fahrbarer Koksbrecher mit elektrischem Antrieb.

## Kohlenbrecher Koksbrech- und Sortieranlagen Transportanlagen

für diverse Materialien, hauptsächlich für Kohle und Koks, wie:

Förderrinnen und Sortierrinnen  
Patentierte Materialsponder  
Bandtransporteure — Schaukelbecherwerke  
Elevatoren — Hängebahnen  
Koksinnen für glühenden Koks  
Kratzertransporteure