

Zeitschrift: Schweizerische Bauzeitung
Herausgeber: Verlags-AG der akademischen technischen Vereine
Band: 59/60 (1912)
Heft: 9

Werbung

Nutzungsbedingungen

Die ETH-Bibliothek ist die Anbieterin der digitalisierten Zeitschriften auf E-Periodica. Sie besitzt keine Urheberrechte an den Zeitschriften und ist nicht verantwortlich für deren Inhalte. Die Rechte liegen in der Regel bei den Herausgebern beziehungsweise den externen Rechteinhabern. Das Veröffentlichen von Bildern in Print- und Online-Publikationen sowie auf Social Media-Kanälen oder Webseiten ist nur mit vorheriger Genehmigung der Rechteinhaber erlaubt. [Mehr erfahren](#)

Conditions d'utilisation

L'ETH Library est le fournisseur des revues numérisées. Elle ne détient aucun droit d'auteur sur les revues et n'est pas responsable de leur contenu. En règle générale, les droits sont détenus par les éditeurs ou les détenteurs de droits externes. La reproduction d'images dans des publications imprimées ou en ligne ainsi que sur des canaux de médias sociaux ou des sites web n'est autorisée qu'avec l'accord préalable des détenteurs des droits. [En savoir plus](#)

Terms of use

The ETH Library is the provider of the digitised journals. It does not own any copyrights to the journals and is not responsible for their content. The rights usually lie with the publishers or the external rights holders. Publishing images in print and online publications, as well as on social media channels or websites, is only permitted with the prior consent of the rights holders. [Find out more](#)

Download PDF: 18.02.2026

ETH-Bibliothek Zürich, E-Periodica, <https://www.e-periodica.ch>

Schweizerische Bauzeitung

Abonnementspreis:

 Schweiz 20 Fr. jährlich
 Ausland 28 Fr. jährlich

Für Vereinsmitglieder:

 Schweiz 16 Fr. jährlich
 Ausland 18 Fr. jährlich
 sofern beim Herausgeber
 :: abonniert wird ::

WOCHENSCHRIFT
FÜR BAU-, VERKEHRS- UND MASCHINENTECHNIK

Gegründet von A. WALDNER, ING. HERAUSGEBER A. JEGHER, ING., ZÜRICH

Verlag des Herausgebers. — Kommissionsverlag: Rascher & Cie., Zürich und Leipzig

ORGAN

DES SCHWEIZ. ING.- & ARCHITEKTEN-VEREINS & DER GESELLSCHAFT EHEM. STUDIERENDER DER EIDG. TECHN. HOCHSCHULE.

Insertionspreis:

 4-gespalt. Petitzeile oder
 deren Raum . . . 30 Cts.
 Haupttitelzeile: 50 Cts.

 Inserate ausschliesslich
 an Annoncen-Expedition
 Rudolf Mosse, Zürich
 und deren Filialen und
 :: Agenturen ::

**ELEKTRISCHE
 HYDRAULISCHE
 TRANSMISSIONS-**
PERSONEN- & WAREN-

AUFZÜGE

SCHINDLER & C^{ie}
.. LUZERN ..

Gegründet 1874.

Moderner Fabrik-Bau. Neueste Dach- u. Oberlicht-Konstruktionen für industrielle Anlagen.

Weberei, ausgeführt in Frankreich. + Patent Nr. 23428 mit Neuerungen.


 1. Empfohlen als rationellstes System für Spinnereien, Webereien, Färbereien, Bleichereien, Maschinenfabriken, Montierungshallen, Werkstätten, Elektrische Zentralen, Giessereien, Güterhallen.
 Mehr als dreissigjährige Erfahrungen im Bau industrieller Anlagen.
 Ueber 400 000 m² ausgeführt.

Reform-Holzement-Dächer
 mit Eternitplatten-Belag, ohne Kiesbeschüttung.

System Knobel, + Patent Nr. 48936.

2. Bedeutende Verminderung des Gewichtes und dadurch Ersparnis an der Dachkonstruktion. Vorzügliche Isolierung. Bequeme Begehung der Dachfläche. Schutz gegen Beschädigung der Dachhaut.

Anfertigung von Bau- und Konzessionsplänen nebst statischen Berechnungen für industrielle Anlagen jeder Art, auch im Auftrag der Herren Ingenieure, Architekten und Bauunternehmer und ev. Ausführung einzelner Teile der Bauten, spez. der Dach- und Oberlicht-Konstruktionen.

Ausfertigung der Entwürfe:

H. Knobel vormals in Firma **Zürich IV**
 Ingenieurbureau für modernen Fabrikbau-Architekturbureau.

Kittlose Oberlichter

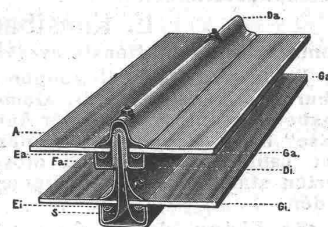
für Laternen-Oberlichter, Shed-dächer und Wohnhäuser

mit Einglasung auf elastischer Unterlage.

 a) Sprossen für einfache Verglasung, + Patent Nr. 43278,
 b) verbesserte Duplexsprosse mit doppelter Verglasung, System Knobel, + Patent Nr. 51597, gleichmässige, sichere Scheibenaufnahme. Dichter Abschluss gegen Regen, Schnee, Russ und Staub. Leichtes Reinigen.

Gute Isolierung und Ersparnis an Heizmaterial.

b) Duplexsprosse.



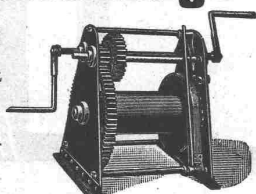
Vertretung und Ausführung:

Koch & C^{ie} vormals **E. Baumberger & Koch, Basel**
 Unternehmung für Dachkonstruktionen u. Bodenbelagsarbeiten.

Spezial-Hebezeuge

für das Baufach

 enthält unser Prospekt
 Nr. 32.

 Verlangen Sie unverbindliche
 Zusendung von

Heinrich de Fries, G. m. b. H.

Düsseldorf 32 : Berlin SW 68 : Wien VII/3.

Für technische Vorarbeiten und Projektstudien im Bahnbau empfiehlt sich B. EMCH, Ingen.-Bureau, Bern.

Dressluft.

Schlagbohr- Hämmer


**DEUTSCHE MASCHINENFABRIK,
 AKT. GES., DUISBURG.**

VERTRETER: ING. EMIL FREY BASEL, GREIFENGASSE

ARSAG LIFTS

 Personen- & Warenaufzüge
 jeder Art

**Aufzüge- & Räderfabrik Seebach
 SEEBACH-ZÜRICH.**

Gemeinde Tablat. Bauausschreibung.

Es werden hienit zur öffentlichen Konkurrenz ausgeschrieben die Arbeiten für die

Erstellung der Notkerstrasse
(Teilstück Poststrasse-Heimatstrasse) Länge ca. 440 m
und

Korrektion der Poststrasse

Länge ca. 270 m.

A. Erdarbeiten:

Humusabhub
Erdabtrag

ca. 4000 m²
ca. 12600 m³

B. Kanalisation:

30 cm Zementröhrenkanal
45 cm Zementröhrenkanal
30 cm Steinzeugröhrenkanal
45 cm Steinzeugröhrenkanal
Einsteigschächte
Schlammsammler

ca. 300 m
ca. 80 m
ca. 135 m
ca. 110 m
ca. 38 m
ca. 22 Stück

C. Chaussierung:

Fahrbahnchaussierung
Trottoirchaussierung
Stein- und Kiesbettung unter Schalen und
Randstein

ca. 4600 m²
ca. 3600 m²
ca. 400 m³

D. Randsteine und Pflasterungen:

Randsteine 25/30
Schalenpflasterungen

ca. 320 m
ca. 800 m³

E. Kunstbauten:

Betonmauerwerk mit Hausteinverkleidung ca. 300 m³

Pläne und Baubedingungen liegen zur Einsicht beim
Baubureau, Zimmer Nr. 21, Gemeindehaus St. Fiden, auf.
Eingaben verschlossen mit der Aufschrift „Notker- und Post-
strasse“ bis 2. September, abends 5 Uhr, an das Bausekretariat
Tablat, woselbst um diese Zeit die Öffnung der
Offerten stattfindet. Die Offerten-Steller sind hiezu ein-
geladen.

St. Fiden, den 17. August 1912.

Der Gemeindeingenieur.

Schweizerische Bundesbahnen Kreis II.

Ausschreibung von Bauarbeiten.

Die Kreisdirektion II der Schweizerischen Bundesbahnen in Basel
eröffnet Konkurrenz über die Ausführung der **Unterbauarbeiten für den
Güter- und Rangierbahnhof Biel** und die **Verlegung der Solo-
thurner-Linie** von Km. 95.90 za. — Km. 98.30 za., sowie der **Rampen-
anlage des Güterbahnhofes**.

Die Arbeiten umfassen in der Hauptsache:

Humus-Ab- und Andecken	etwa 9300 m ³
Erdbewegungen	294000 m ³
Mauerwerk	1800 m ³
Liefern und Versetzen von Granitdeckplatten	2100 m
Dito von Auflager- und Brüstungsquadern aus Granit	156 m ³
Asphaltierung von Objekten	3300 m ²
Zementrohrleitungen	5800 m
Bahnbeschotterung	61000 m ³
Chaussierung	11600 m ³
Strassenschalen und Pflasterungen	10500 m ²

Pläne und Vorschriften liegen im Bureau der Bauleitung in Madretsch
zur Einsicht auf. Dasselbst sind auch die Eingabeformulare zu beziehen.

Angebote mit der Aufschrift „Eingabe für den Güter- und
Rangierbahnhof Biel“ sind bis **11. Oktober 1912** der unterzeich-
neten Kreisdirektion verschlossen einzureichen.

Die Angebote bleiben bis 31. Dezember 1912 verbindlich.

Basel, den 22. August 1912.

Kreisdirektion II
der Schweizerischen Bundesbahnen.

Leitungsstangen

gemäss eidg. Vorschriften mit Kupfervitriol imprägniert liefert die
Imprägnier-Anstalt Emmenthal
E. Lüthi, Burgdorf.

Städt. Polytechn. Lehranstalt
Abteilungen für Maschinenbau, Friedberg (Hessen)
Elektrotechnik, Architektur
und Bau-Ingenieurwesen.
5 Bahn-Min. von Bad-Nauheim u.
1/2 Bahn-Std. von Frankfurt a. M.
Programm durch das Sekretariat.
Beginn der Semester April u. Oktober.

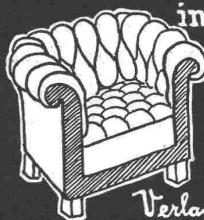
Grosse Gartenbau - Ausstellung

in Zürich beim Stadttheater

Eröffnung 23. August, vormittags
11 Uhr. Schluss 15. September.
Viele moderne Sondergärten,
prachtvolle Blumengruppen etc.

Klub-Sessel

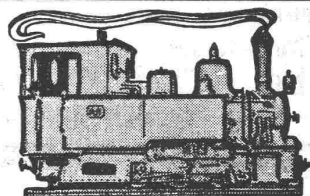
in echt Leder u. ganz Rosshaar
von Frs. 150 an



Edmund Koch
Stadelhofenstr. 9
ZÜRICH.

Verlangen Sie

Katalog.



OK

Dampf-, Pressluft-, feuerlose
elektrische Benzin- u. Benzol-

Lokomotiven

jeder Stärke und Spurweite
Eimerketten - Schwimm- und
Löffel-

Bagger - Rollbahnen

für jed. Betriebszweig passend

liefert zu **Kauf** und **Miete**

Schweizerische Aktiengesellschaft

Orenstein & Koppel

Zürich I.

+ Patent Nr. 42362

EXPANSIT

+ Patent Nr. 43515

Epochemachende Verbesserung des Korksteins**Unerreichtes Isolier-Baumaterial gegen Kälte-Verluste**

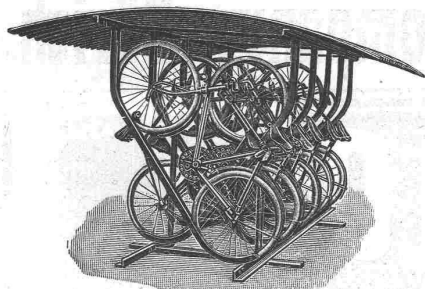
für Kühlräume, Gefrier- und Eiskühlanlagen, Eiskeller, sowie
 zur Isolierung gegen Wärmeverluste in Hochbauten

EXPANSIT ist auf chemisch-physikalischem Wege **veredelter Kork**.**EXPANSIT** schliesst durch die Art seiner Erzeugung Fäulniskeime aus.**Amtlich** ermittelte und **garantierte** Wärmeleitzahl $K : \frac{W}{St \cdot m \cdot ^\circ C} = 0,038$ bei $0^\circ C$.

Unser imprägnierter Expansit-Korkstein ist **unübertrefflich**, sowohl im Effekt als auch im Gewicht, selbst das beste Konkurrenzfabrikat gibt immer noch ca. 20% **mehr** Kälte- beziehungsweise Wärmeverluste.

Wanner & Co., A.-G., Horgen

Generalvertreter der Korksteinfabrik Grünzweig & Hartmann, G.m.b.H., Ludwigshafen a. Rh.

**Fahrradständer**

ganz aus Eisen mit Schutzdach aus verzinktem Wellblech, im Gebrauche vorzüglich bewährt, liefert zu billigen Preisen die

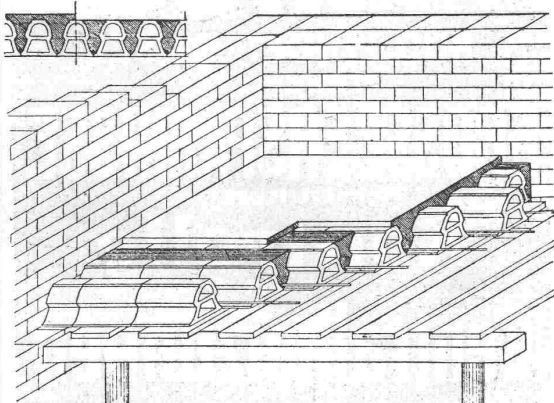
Aktiengesellschaft der
Maschinenfabrik von Louis Giroud, Olten.

Prospekte stehen zu Diensten.
 In der Schweiz viele hundert im Gebrauch.

Kgl. ... wesen.

**Technikum
Mittweida.**

Direktor: Professor A. Holst.
 Höhere technische Lehranstalt
 für Elektro- u. Maschinentechnik.
 Sonderabteilungen f. Ingenieure,
 Techniker u. Werkmeister.
 Elektr. u. Masch.-Laboratorien.
 Lehrfabrik-Werkstätten.
 Höchste Jahresfrequenz bisher:
 3610 Studierende. Programm etc.
 kostenlos
 v. Sekretariat.



+ PATENT No. 55494.
 D. R. P. 240007 UND AUSLAND-PATENTE.

BAUER & ALBRECHT

TECHNISCHES BUREAU
 UNTERNEHMUNG FÜR BETON- UND
 EISENBETON-BAU

ZÜRICH
 STAMPFENBACHSTR. 19
 TELEPHON 10667

STUTTGART
 ALEXANDERSTRASSE 160
 TELEPHON 7510

SPEZIALITÄT:
HOHLKÖRPERDECKEN
 PATENT WÖRNER

LIZENZEN FÜR KLEINERE BEZIRKE ZU VERGEBEN.

Thunerseebahn. Ausschreibung von Bauarbeiten.

Die Direktion der Thunerseebahn schreibt hiemit die Herstellung des Unterbaues für den neuen **Bahnhof Spliz** zur öffentlichen Bewerbung aus. Die Arbeiten umfassen in der Hauptsache:

- a) Erdbewegung ca. 145,000 m³
- b) Brücken, Durchlässe und Mauern ca. 6,100 m³
- c) Kanalisationen ca. 2,000 m
- d) Chaussierungen ca. 18,000 m²
- e) Perronanlagen ca. 4,500 m²

Pläne und Uebernahmsbedingungen liegen im Bureau der Bauleitung (Zimmer Nr. 16) Bogenschützenstrasse Nr. 1 in Bern zur Einsicht auf, wo auch Eingabeformulare und Bauvorschriften bezogen werden können. Zeichnungen werden nicht abgegeben.

Die Angebote sind nebst allfälligen Mustern verschlossen und mit der Aufschrift „Unterbauarbeiten für den neuen Bahnhof in Spliz“ bis spätestens **Donnerstag den 5. September 1912** der Direktion der Thunerseebahn portofrei einzureichen.

Die Offerten bleiben bis zum **31. Oktober 1912** verbindlich.

Bern, den 20. August 1912.

Die Direktion.

Schweizerische Bundesbahnen.

Konkurrenzeröffnung über eiserne Brückenbauten.

Die Generaldirektion der Schweizerischen Bundesbahnen in Bern eröffnet Konkurrenz über die Lieferung und Aufstellung des **eisernen Ueberbaues für die Aarebrücke bei Olten** im Gesamtgewicht von zirka 640 Tonnen.

Pläne und Uebernahmsbedingungen sind im Bureau des Oberingenieurs, Hochschulstrasse Nr. 6 in Bern, und beim Sektionsingenieur in Olten zur Einsicht aufgelegt, wo auch das Eingabeformular bezogen werden kann.

Angebote mit der Aufschrift „Eisenkonstruktion für die Aarebrücke bei Olten“ sind spätestens bis **30. September 1912** der unterzeichneten Generaldirektion verschlossen einzusenden.

Die Angebote bleiben bis **15. November 1912** verbindlich.

Bern, den 20. August 1912.

Generaldirektion
der Schweizerischen Bundesbahnen.



**Schweizerische Landesausstellung
in Bern, 1914.**

Bau-Ausschreibung.

Es sind im Ausstellungsareal

Gehwege und Plätze

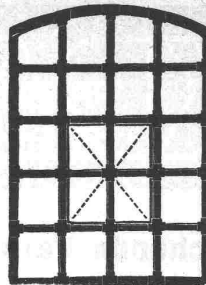
in verschiedenen Losen und nach verschiedenen Bausystemen mit einer Gesamtoberfläche von 60000 bis 90000 m² zu erstellen.

Die Pläne können vom **2. September** an, täglich von 10 bis 12 Uhr, bei der Geschäftsstelle der Landesausstellung eingesehen und die Grundlagen für die Ausschreibung daselbst bezogen werden.

Die Angebote über **Bauart und Erstellung** der Wege und Plätze sind verschlossen mit der Aufschrift „Angebot für Weganlagen“ der Geschäftsstelle des unterzeichneten Unternehmens, Bubenbergrplatz 17, Bern, zuzustellen bis spätestens **22. September 1912**.

Bern, 26. August 1912.

Zentralkomitee der Schweizerischen
Landesausstellung in Bern, 1914.



Schmiedeeiserne Fenster

Schweiz. Patent Nr. 39,336

äusserst preiswürdig, dabei grosse Stabilität, gefälliges Aussehen und schnellste Lieferung. Zuverlässiges Verkitten. Absolute Sicherheit der Verbindungsstellen.

Prima Referenzen.

M. Koch, Zürich

Maschinenfabrik, Eisen- u. Brückenbau.

LITOSILO

anerkannt bester fugenloser

Kunstholz-Bodenbelag.

Dauerhaft wie Eichenholz.

Prospekte, Muster, Zeugnissammlung gratis.

Ch. H. Pfister & Co., Basel 7,

Bautechnische Produkte und Unternehmungen.

Feuerfester Cement!

Nur mit Wasser angemengt, bedeutend besser wie Chamotte. Wird zum Ausmauern von Öfen jeglicher Art gebraucht; ferner zu allen **Feuerungsanlagen** zu Hochofenzwecken. Von 50 kg bis wagonweise à Fr. 5.50 inklusive Emballage. Prospekte mit 1a. Referenzen durch

Ztilah - Company, Zürich.

TELEPHON N° 4935

CALOR & FRIGOR

RUD. LINDER, BASEL
ERZIELT

GROSSE ERSPARNISSE

DURCH

Kontrolle von Centralheizungen

im jährlichen
Abonnement.

Schluss für die Inserate je Dienstags, abends.

Menck & Hambrock

G. m. b. H.

Altona-Hamburg

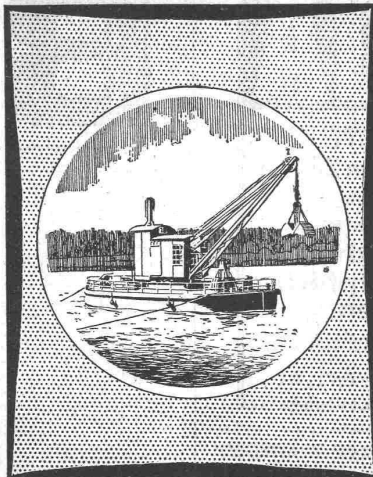
Spezialgeräte für Bauunternehmer.

Unsere Spezialmaschinen sind infolge ihrer technischen Durchbildung heute zu den vollkommensten Maschinen ihrer Art zu zählen. Alle Einzelheiten, auf denen die Ueberlegenheit unserer Konstruktionen beruht, sind durch Patente in weitgehendem Masse geschützt.

Ueber 300 Löffelbagger geliefert!

In der Schweiz arbeiten gegenwärtig **Menck'sche Universal-Heissdampf-Löffelbagger**: Vor dem Nordportal des neuen **Hauenstein-Tunnels**, in Vernier-Meyrin bei Genf.

Vorrätig im Depot der Fritz Marti A.-G. in Bern: Eine **Menck'sche Betonpfahlramme** mit Dampfbar von 2400 kg und 16 m Nntzhöhe des Gerüsts.

**Fritz Marti, Bern**

Act.-Ges.

Vertreter für die Schweiz.

Löffelbagger, Patent-Einkettengreifer, Vierseil-Greifbagger, Dampf-Drehkrane, Duplex-Krane, Rammen aller Art und alle sonstigen Maschinen für Pfahlgründungen, als Spülpumpen, Pfahlauszieher, Grundsägen, Windmaschinen, vor allem fahrbare Dampfwinden und Baulokomobile, Zentrifugalpumpen, stehende Querrohrkessel.

Alle gangbaren Maschinen auch zur Mietel

PATENT-BUREAU

E. BLUM & C. DIPL. INGENIEURE

GEGRÜNDET 1878 - ZÜRICH - BAHNHOFSTR. 74

Patentverkauf od. Lizenzabgabe.

Der Inhaber des **Schweizer-Patentes Nr. 37563**, betreffend „**Sammelbecken-Anlage für Wasserkraftwerke**“, wünscht mit Unternehmern in Verbindung zu treten, behufs Ausbeutung der durch dieses Patent geschützten Erfindung in der Schweiz.

Reflektanten belieben sich zu wenden an das Patentanwaltsbureau **E. Blum & C.**, Bahnhofstrasse 74, Zürich I.

J. Pohlig Akt. Ges. Cöln

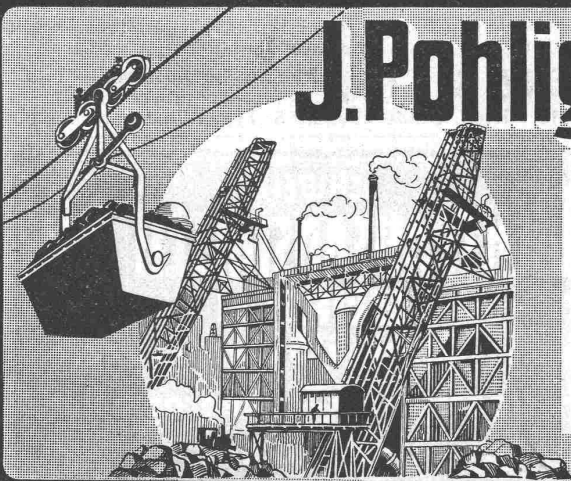
Drahtseilbahnen,
Verladeanlagen,
Eisenkonstruktionen,
Hochofenschrägaufzüge
nach eigenen Patenten.

Vertreter für die Ost- und Zentralschweiz:

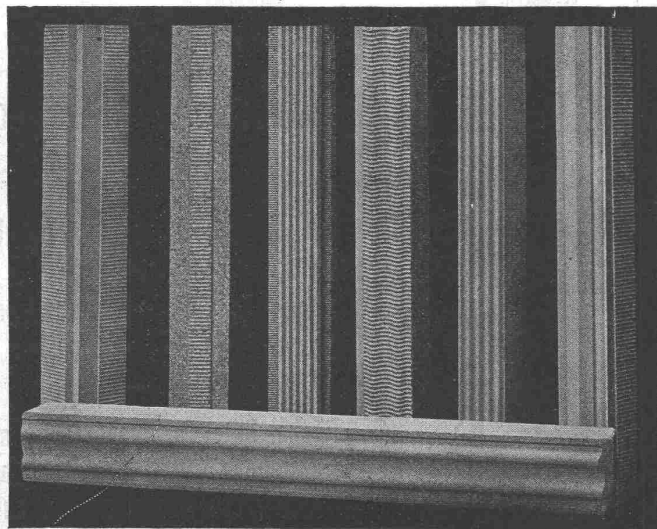
H. v. Arx & C., Zürich I
Seidengasse 16.

Vertreter für die übrige Schweiz:

A. Bellasio-Wächter, Basel I.

**Aufzüge- und Räderfabrik Seebach**

Seebach-Zürich



Epochemachende Neuheit

Charriermaschine „Arsag“

System OTTO MAYER

patentiert in allen Kulturstaaen.

Charriert, profiliert, stockt jede Mischung von Kunststeinen und leistet ebensoviel wie 10 bis 11 tüchtige Steinhauer.

Aeusserst einfache Bedienung.

Nur 3 1/2 PS Kraftverbrauch. .:

Man verlange Prospekt und Kostenanschlag.

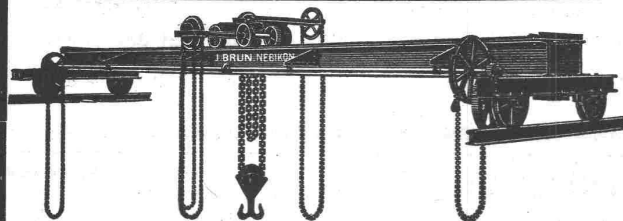
HELVETIA

**SCHWEIZ. UNFALL- u. HAFTPFLICHT-
VERSICHERUNGSANSTALT IN ZÜRICH**

Gegründet auf Gegenseitigkeit
Aller Gewinn den Versicherten

**Einzel; Reise; Landwirte;
Dienstboten und Haftpflicht;
Versicherungen.**

Zum Abschluss von Verträgen empfiehlt sich:
≡ Die Direction & ihre Agenturen. ≡



J. Brun & Cie., Nebikon
liefern

Laufkrane jeder Art.

J. Rukstuhl, Basel
erstellt auf Grundlage vieljähriger Erfahrung

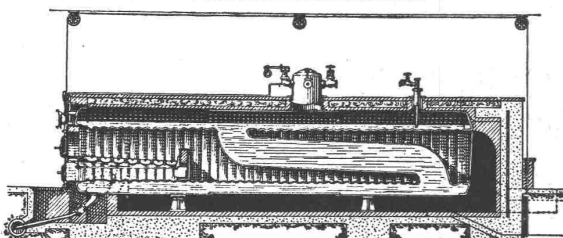
Centralheizungen

aller Systeme

Warmwasser — Niederdruckdampf etc.

King's Patent-Flammrohrkessel

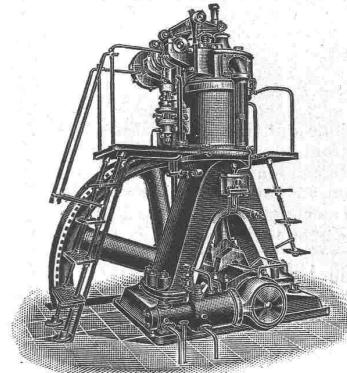
mit Wasserzirkulationsrohr.



Hervorragende Neuerung im Dampfkesselbau.
Intensivste Wasserzirkulation.
90% Mehrleistung bei gleichbleibendem Nutzeffekt gegenüber
den bisherigen Flammrohrkesseln.
Kürzeste unter Drucksetzung.
Vollkommenste Temperatur-Ausgleichung.
Höchstes Verdampfungsvermögen.
Keine Kesselsteinbildung.

Man verlange ausführlichen Prospekt von der
Maschinenfabrik King & Co., A.-G., Zürich

BENZ



Diesel-Motoren

für Rohöl (billigste Betriebskraft), Leuchtgas-, Benzin-, Petrol-
und Sauggasmotoren liegender und stehender Bauart.
30jähr. Erfahrung im Motorenbau. — Ca. 5000 Angestellte u. Arbeiter.
Prospekte und Kostenanschläge jederzeit gratis.

BENZ & CIE., Rheinische Automobil- und
Motorenfabrik A.-G.
Filiale Zürich, Stadthausquai 5, Fraumünsterstrasse 6.

SCHWEIZ.

LICHTPAUSANSTALTEN A.-G.

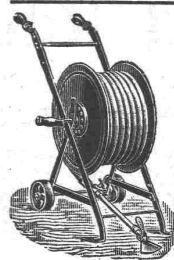
Auf der Mauer 4 **ZÜRICH** Auf der Mauer 4
Filialen in **Bern, St. Gallen & Luzern**

Heliographie  **Negrographie**

Spezialität: **Trockendruck** (Plandruck)

Heliographie-Paus- und Zeichenpapiere
Lichtpaus-Apparate

Man verlange Muster u. Preislisten.



Kautschuk-Gartenschläuche

Schlauchschlösser, Wendrohre,
Rasensprenger, Schlauchwagen etc.
in anerkannt bester Qualität

H. Speckers W^{we}, Zürich
Kuttelgasse 19, Bahnhofstrasse.



A. Welti-Furrer, Zürich
Aktien-Gesellschaft

Internat. Spedition u. Möbeltransport,
Lagerhaus — Camionnage. .:

Zürcher Güter- u. Gepäckfahrdienst,
Verteilung von Wagenladungen,
Abfuhr von Baumaterialien auf
Baustellen.

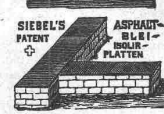
Asphalt-, Beton- & Holzpflästerungs-Arbeiten

— aller Art —

Koch & Cie., vormalis E. Baumberger & Koch, Basel



Holzzement- und Dachpapp-Dächer, Asphalt-Kegelbahnen, Asphalt-Parkett, Plättchen-Beläge



Siebel's Asphalt-Blei-Isolierungen gegen Feuchtigkeit :: Isolierungen gegen Wärme und Kälte mit imprägnierten Korkplatten. — Mehrjährige Garantie für alle Arbeiten.

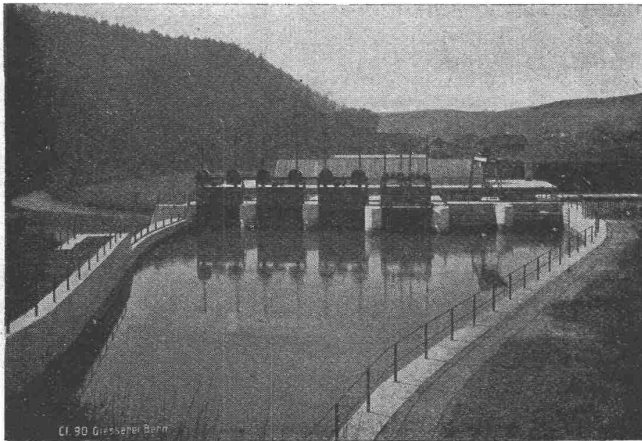
ZENTRALHEIZUNGEN

erstellen
MOERI & C^E Zentralheizungsfabrik
LUZERN.

Photographie.

Spezialität in techn. Aufnahmen industr. Objekte, wie Maschinen, Gebäude, Interieurs, Gemälde, Sammlungen und Aufnahmen für Kataloge und Werke aller Art. — Entwickeln und Kopieren etc. von eingesandten Platten.
Kappelerstrasse 16 — H. WOLF-BENDER, ZÜRICH I — Centralhof.
Atelier für Reproduktions-Photographie.

Gesellschaft der L. v. Roll'schen Eisenwerke, Gerlafingen.
Werk: **Giesserei Bern** in Bern.



Konstruktionswerkstätten.

„Grand Prix“ an der Internationalen Ausstellung Mailand 1906 — „Grand Prix“ an der Internationalen Ausstellung der Anwendungen der Elektrizität in Marseille 1908 — „Hors Concours“ an der Internationalen Ausstellung Turin 1911 für Seilbahnen und Zahnstangenoberbau.

Spezialfabrik für

Schleusenanlagen

für Wehre und Kanäle in jeder Grösse und nach verschiedenen Systemen.

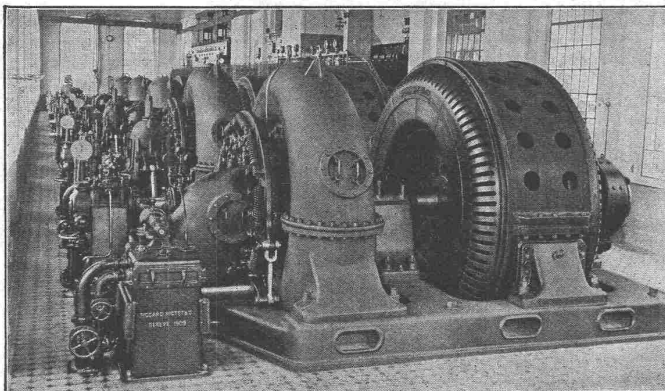
Gleit- & Rollschützen.

Andere Spezialitäten der Firma:

Hebezeuge, Eisenbahnmaterial, Seilbahnen und Zahnradbahn-Oberbau.

Nähere Angaben und Projekte, sowie Referenzen stehen zu Diensten.

S. A. des Ateliers PICCARD, PICTET & C^{IE}, GENÈVE



Turbines Francis de 3850 HP à l'usine de Spiez pour la traction électrique sur la ligne du Lötschberg. — 63 mètres de chute. 300 tours par minute.

TURBINES

Hydrauliques

pour toutes chutes et tous débits

RÉGULATEURS

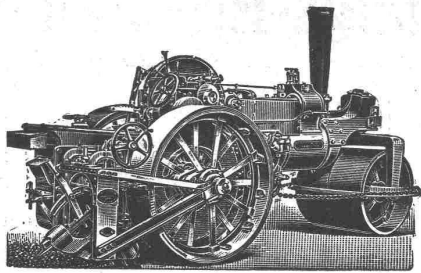
à pression d'huile

RÉGULATEURS à DOUBLE ACTION

pour turbines Pelton

évitant complètement les surpressions dans les conduites.

Zum Ausleihen oder Verkauf vorrätig:



Dampfstrassenwalzen

mit oder ohne

Strassenaufbrecher.

Auf Lager:

**Strassensprengwagen,
Strassenkehrmaschinen,
Schlammabfuhrwagen.**

Ueberrahme und Ausführung von Walzarbeiten. — Ia Referenzen.

Fritz Marti-Akt.-Ges., Bern.



Heinrich Brändli, Horgen

:- Asphalt-, Dachpappen- und Holzzementfabrik :-

liefert

Asphalt-Isolierplatten

für wasserdichte Eindeckungen bei: **Eisenbahnen,
Strassen, Hoch- und Tiefbauarbeiten**, in nur
prima Qualität, je nach Angabe der Verwendungsarten.
Referenzen zu Diensten. — Fachmännische Ratschläge.

Telegramme: **Heinrich Brändli, Horgen.**

Steinkohlenteerölfeuerung:

Ideale Feuerung für alle metallurgischen Oefen,
Jeder Ofen in kurzer Zeit mit geringen Kosten auf Oelfeuerung umzubauen,
Leistung des Ofens steigt auf das Doppelte und Dreifache, ohne Erhöhung der bisherigen Brennstoffkosten,
Schweisshitze in kürzester Zeit,
Bequeme Bedienung, Reinliche Feuerung, Keine Flugasche, Kein Reinigen der Feuerzüge, Keine Zunderbildung.

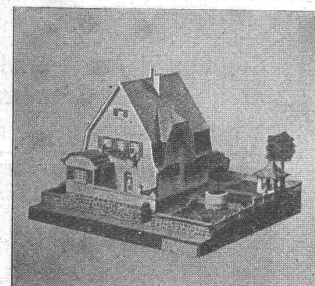
Unterlagen zur Berechnung der Vorteile
gegenüber dem jetzigen Brennstoff gibt

Deutsche Teerprodukten-Vereinigung, Essen-Ruhr.



Institut Minerva

Zürich. Rasche u. gründl.
Vorbereitung auf
Polytechnikum und
Universität
(Maturität).



Kartonmodelle

transportfähiger und
billiger als in Gips
fertigt an

H. Langmack

Atelier für Kartonmodelle
Engl. Viertelstr. 7, Zürich

Prima Referenz. von
Privaten u. Behörden

Erfindungs-Patente

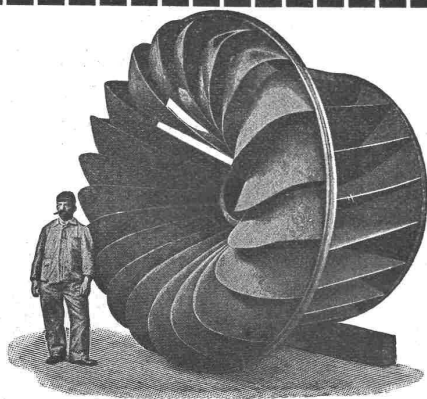
Muster, Marken
Verwertungen

Patent Gesellschaft

Bern, Bollwerk 21/23
gegenüb. d. eidg. Patentämte



Vertreter für die Schweiz:
Carl Weller & Cie., Zürich V, Kasinostrasse 3.



Aktiengesellschaft vormals

Joh. Jacob Rieter & Co, Winterthur.

Turbinen

neuester Konstruktion und höchstem Nutzeffekt

:: für alle vorkommenden Verhältnisse. ::

Präzisions-Regulatoren

mit mechanischer und hydraulischer Wirkung.

Transmissionen — Kesselschmiede-Arbeiten