

Zeitschrift: Schweizerische Bauzeitung
Herausgeber: Verlags-AG der akademischen technischen Vereine
Band: 59/60 (1912)
Heft: 8

Werbung

Nutzungsbedingungen

Die ETH-Bibliothek ist die Anbieterin der digitalisierten Zeitschriften auf E-Periodica. Sie besitzt keine Urheberrechte an den Zeitschriften und ist nicht verantwortlich für deren Inhalte. Die Rechte liegen in der Regel bei den Herausgebern beziehungsweise den externen Rechteinhabern. Das Veröffentlichen von Bildern in Print- und Online-Publikationen sowie auf Social Media-Kanälen oder Webseiten ist nur mit vorheriger Genehmigung der Rechteinhaber erlaubt. [Mehr erfahren](#)

Conditions d'utilisation

L'ETH Library est le fournisseur des revues numérisées. Elle ne détient aucun droit d'auteur sur les revues et n'est pas responsable de leur contenu. En règle générale, les droits sont détenus par les éditeurs ou les détenteurs de droits externes. La reproduction d'images dans des publications imprimées ou en ligne ainsi que sur des canaux de médias sociaux ou des sites web n'est autorisée qu'avec l'accord préalable des détenteurs des droits. [En savoir plus](#)

Terms of use

The ETH Library is the provider of the digitised journals. It does not own any copyrights to the journals and is not responsible for their content. The rights usually lie with the publishers or the external rights holders. Publishing images in print and online publications, as well as on social media channels or websites, is only permitted with the prior consent of the rights holders. [Find out more](#)

Download PDF: 19.02.2026

ETH-Bibliothek Zürich, E-Periodica, <https://www.e-periodica.ch>

Schweizerische Bauzeitung

Abonnementspreis:

Schweiz 20 Fr. jährlich
Ausland 28 Fr. jährlich

Für Vereinsmitglieder:

Schweiz 16 Fr. jährlich
Ausland 18 Fr. jährlich
sofern beim Herausgeber
abonniert wird

WOCHENSCHRIFT

FÜR BAU-, VERKEHRS- UND MASCHINENTECHNIK

GEGRÜNDET VON A. WALDNER, ING. HERAUSGEBER A. JEGHER, ING., ZÜRICH
Verlag des Herausgebers. — Kommissionsverlag: Rascher & Cie., Zürich und Leipzig

ORGAN

DES SCHWEIZ. ING.- & ARCHITEKTEN-VEREINS & DER GESELLSCHAFT EHEM. STUDIERENDER DER EIDG. TECHN. HOCHSCHULE.

Insertionspreis:

4-gespalt. Petitzeile oder
deren Raum . . 30 Cts.
Haupttitelseite: 50 Cts.

Inserate ausschliesslich
an Annoncen-Expedition
Rudolf Mosse, Zürich
und deren Filialen und
Agenturen

Schweizerische Granitwerke A.-G., Bellinzona

Zweighbureau Zürich.

Höchste Leistungsfähigkeit. Reichste Mannigfaltigkeit i. d. feinst. Granitsorten f. Hoch- u. Tiefbauten zu jeglicher Art gewöhnliche, sowie feine Arbeiten. Günstige Preislagen u. Lieferungsbedingungen.

ELEKTRISCHE
HYDRAULISCHE
TRANSMISSIONS-

PERSONEN- & WAREN-

AUFZÜGE

SCHINDLER & C^{IE}

.. LUZERN ..

GEGRÜNDET 1874.

Rova Strebel Catena

Kessel

Kessel

Kessel



Strebel
Schutzmarke

für Zentralheizung und Warmwasserversorgung
Strebelwerk Zürich



Strebel
Schutzmarke

Wenn Sie reell, prompt und gut bedient sein
wollen, lassen Sie Ihre

**LICHTPAUSEN
UND PLANDRUCKE**

(TROCKENVERFAHREN) anfertigen bei:

RENÉ ORBANN

SIHLHOFSTR. 27, ZÜRICH, TELEPH. 1107.

woselbst Sie auch

HELIOGRAPHIE- U. PAUSPAPIERE, 1^{te} QUALITÄT
sehr preiswert beziehen können.

Ia komprimierte blanke Stahl-

WELLEN

Grösstes Lager. Prompte und billige Lieferung.

Affolter, Christen & Cie., Basel II
Eisen und Stähle en gros.

DEMAG

GESTEINSBOHR-
MASCHINEN.



Vertreter: Ingenieur Emil Frey, Basel, Greifengasse 28.

ARSAG LIFTS

Personen- & Warenaufzüge
jeder Art.

Aufzüge- & Räderfabrik Seebach
SEEBACH-ZÜRICH.

Gemeinde Tablat. Bauausschreibung.

Es werden hiemit zur öffentlichen Konkurrenz ausgeschrieben die Arbeiten für die

Erstellung der Notkerstrasse

(Teilstück Poststrasse-Heimatstrasse) Länge ca. 440 m
und

Korrektion der Poststrasse

Länge ca. 270 m.

A. Erdarbeiten:

Humusabhub ca. 4000 m³
Erdabtrag ca. 12600 m³

B. Kanalisation:

30 cm Zementröhrenkanal ca. 300 m
45 cm Zementröhrenkanal ca. 80 m
30 cm Steinzeugröhrenkanal ca. 135 m
45 cm Steinzeugröhrenkanal ca. 110 m
Einsteigschächte ca. 38 m
Schlammsammler ca. 22 Stück

C. Chaussierung:

Fahrbahnchaussierung ca. 4600 m²
Trottoirchaussierung ca. 3600 m²
Stein- und Kiesbettung unter Schalen und Randstein ca. 400 m³

D. Randsteine und Pflästerungen:

Randsteine 25/30 ca. 320 m
Schalenpflästerungen ca. 800 m²

E. Kunstbauten:

Betonmauerwerk mit Hausteinverkleidung ca. 300 m³

Pläne und Baubedingungen liegen zur Einsicht beim Baubureau, Zimmer Nr. 21, Gemeindehaus St. Fiden, auf. Eingaben verschlossen mit der Aufschrift „Notker- und Poststrasse“ bis 2. September, abends 5 Uhr, an das Bausekretariat Tablat, woselbst um diese Zeit die Oeffnung der Offerten stattfindet. Die Offerten-Steller sind hiezu eingeladen.

St. Fiden, den 17. August 1912.

Der Gemeindeingenieur.

Schweizerische Bundesbahnen.

Kreis III

Ausschreibung von Bauarbeiten.

Die Kreisdirektion III der schweizerischen Bundesbahnen in Zürich eröffnet Konkurrenz über die Ausführung der Unterbauarbeiten für die Erstellung einer Wegüberführung bei Km. 59.800 zwischen Ebikon und Luzern.

Näheres siehe Nr. 34 des Eisenbahnnamtsblattes vom 21. Aug. 1912.

Zürich, den 15. August 1912.

Die Kreisdirektion III.

LINOLEUM- Unterlagen

Litosilo-Kunstholz-Estrich
Bims-Estrich mit Planolin-Abglättung
Kork-Estrich

PLANOLIN - AUSEBNUNGEN
sofort trocknend

Ch. H. Pfister & Co., Basel 7.

Thunerseebahn.

Ausschreibung von Bauarbeiten.

Die Direktion der Thunerseebahn schreibt hiemit die Herstellung des Unterbaues für den neuen **Bahnhof Spiez** zur öffentlichen Bewerbung aus. Die Arbeiten umfassen in der Hauptsache:

- a) Erdbewegung ca. 145,000 m³
- b) Brücken, Durchlässe und Mauern ca. 6,100 m³
- c) Kanalisationen ca. 2,000 m
- d) Chaussierungen ca. 18,000 m²
- e) Perronanlagen ca. 4,500 m²

Pläne und Uebernahmsbedingungen liegen im Bureau der Bauleitung (Zimmer Nr. 16) Bogenschützenstrasse Nr. 1 in Bern zur Einsicht auf, wo auch Eingabeformulare und Bauvorschriften bezogen werden können. Zeichnungen werden nicht abgegeben.

Die Angebote sind nebst allfälligen Mustern verschlossen und mit der Aufschrift „Unterbauarbeiten für den neuen Bahnhof in Spiez“ bis spätestens **Donnerstag den 5. September 1912** der Direktion der Thunerseebahn portofrei einzureichen.

Die Offerten bleiben bis zum **31. Oktober 1912** verbindlich.

Bern, den 20. August 1912.

Die Direktion.

Sponagel & Co., Zürich

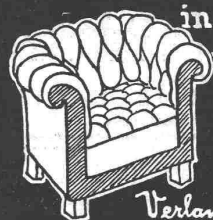
Baumaterialien

Spezialgeschäft für keramische
Boden- und Wandbeläge
Kunstglasurplatten : Wandbrunnen
Mutz-Keramik.

Generalvertreter erstklassiger Fabriken.
Kunstgerechte Ausführung der Versetzarbeiten durch eigene, geschulte Facharbeiter.

Kataloge und Preislisten zu Diensten.
Reichhaltige Muster-Ausstellung Sihlquai 139—143.

Klub-Sessel



in echt Leder u. ganz Rosshaar
von Frs. 150 an

Edmund Koch
Stadelhoferstr. 9
ZÜRICH.

Verlangen Sie

Katalog.

J. Rukstuhl, Basel

erstellt auf Grundlage vieljähriger Erfahrung

Centralheizungen

aller Systeme

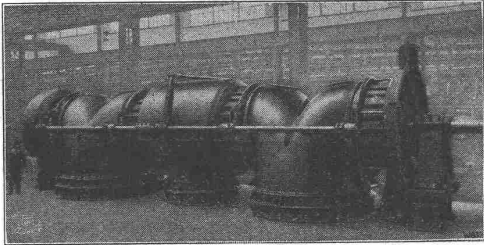
Warmwasser — Niederdruckdampf etc



ESCHER WYSS & C^{IE}

Zürich
& Ravensburg

Gegründet
1805



Eis- u. Kühl-Maschinen

in allen Grössen und für sämtliche Kühlzwecke für
Eisfabriken, Schlachthäuser, Bierbrauereien,
Markthallen, Molkereien, Metzgereien,
Hotels, Schiffe usw. usw.

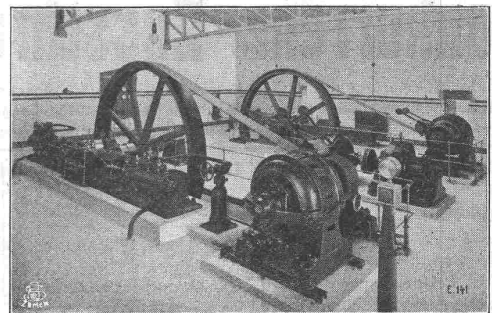
Wasser-Turbinen

System „Francis“ und

Tangential-Freistrahlräder

Komplette Hochdruck-Rohrleitungen

Präzisions-Druck- und
Geschwindigkeits-Regulatoren.



Kittlose Glasbedachungen.



Oberlichter jeder Art,

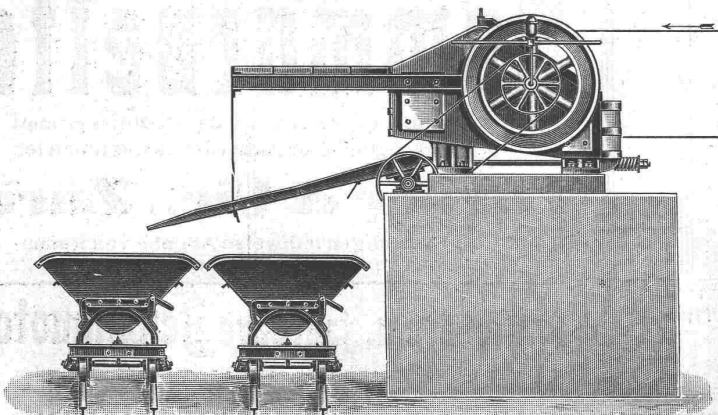
System Zimmermann.

Shedfenster und Shedrinnen

mit Walzeisen- oder Stahlblechsprossen, + Patent,
garantiert wasserdicht — kein Abtropfen von

Schwitzwasser.
Viele Tausend Quadratmeter für eidgenössische
Behörden und Private geliefert.

PAUL APPEL, Zürich, Limmatstrasse 55.
Bern, Länggasstrasse 26.



Robert Aebi & Co., Zürich I.

Steinbrecher

Neueste schmiedeiserne Konstruktion
mit und ohne Sandwalzwerk. ∴

Viele Maschinen im Gebrauch. — Beste Referenzen.

Chur-Arosa-Bahn. Gründje-Tobel-Viadukt.

Die Projektierung und Ausführung des zirka 150 m langen und 46 m hohen Gründje-Tobel-Viaduktes wird zur freien Konkurrenz ausgeschrieben.

Das Objekt kann in Eisenbeton oder Eisen ausgeführt werden. Die bezüglichlichen Bedingungen können im Bureau der Bauleitung in Chur, Calanda, I. Stock, eingesehen werden. Pauschalangebote sind mit den nötigsten Längs- und Querschnitten bis zum **25. September** der unterzeichneten Bauleitung einzureichen. Die Angebote bleiben bis **25. Oktober** verbindlich.

Chur, den 21. August 1912.

Bauleitung der Chur-Arosa-Bahn.

Chur-Arosa-Bahn. Konkurrenz-Ausschreiben

über die Ausführung der Unterbau-Arbeiten auf den Strecken Km. 13.414 bis Km. 17.7, exklusive eiserne Brücken und Gründje-Tobel-Viadukt, und Km. 18.37 bis Km. 25.92. In der Hauptsache sind auszuführen:

	Los IIIb	Los IIIc	Los IVb
	Km. 13.414 bis 16.33	Km. 16.47 bis 17.7	Km. 18.373 bis 25.92
	Peist u. Langwies	Langwies	Langwies-Arosa
Erd- u. Felsbewegung . m ³	zirka 90,000	zirka 33,000	zirka 183,000
Tunnel m	> 115	—	> 318
Mörtelmauerwerk . . . m ³	> 4,000	> 1,500	> 6,000
Trockenmauerwerk . . .	> 8,000	> 3,500	> 11,000
Beschott. u. Chaussierung >	> 5,500	> 1,200	> 8,500

Die bezüglichlichen Pläne und Bedingungen können im Bureau der Bauleitung in Chur, Calanda, I. Stock, eingesehen werden. Angebote für die ganze Strecke, sowie für die einzelnen Losabschnitte sind bis zum **11. September** der unterzeichneten Bauleitung einzureichen. Die Angebote bleiben bis 30. September 1912 verbindlich.

Chur, den 21. August 1912.

Bauleitung der Chur-Arosa-Bahn.

II. Preis-Ausschreibung 1912 der Zentral-Kommission der Gewerbe-Museen Zürich und Winterthur.

Die Zentralkommission erlässt ein Preisausschreiben
:: zur Erlangung von Entwürfen zu einem ::

PLAKAT

für die wechselnden Ausstellungen der beiden Museen bestimmt. — Verlangt wird die Zeichnung in natürlicher Grösse. — Gesamtpreis Fr. 800.—. Wird ein Entwurf zur Ausführung gewählt, so erhält der Verfasser eine Extra-Entschädigung von Fr. 200.—. Die Arbeiten sind mit Motto versehen bis zum **31. Oktober 1912** an das Gewerbemuseum Zürich franko einzusenden. — Programme können von der Direktion des Gewerbemuseums :: Zürich oder Winterthur bezogen werden. ::

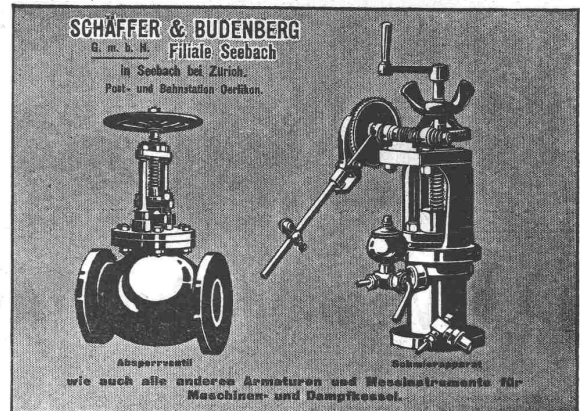
Namens der Zentral-Kommission der Gewerbe-Museen
Zürich und Winterthur:

Der Präsident: Professor L. CALAME.

Bei Bestellungen wolle man sich auf die „Schweizerische Bauzeitung“ beziehen.

ZENTRALHEIZUNGEN

erstellen
MOERI & CO Zentralheizungsfabrik
LUZERN.



C.F. WEBER A.G.

Sämtliche Materialien für
Papp- und Holzzementdächer,
Kiesklebe-Pappdächer,
Isolierungen
aller Art für Bauzwecke.

Baselland

Rammarbeiten

mit modernsten Maschinen erledigen prompt
und fachgemäß im Akkord- wie Regiebetrieb

Locher & Cie., Zürich

Auf Verlangen leihweise Abgabe von Ramm-
maschinen. :: :: ::

Stationäre u. fahrbare Benzinmotoren,

bestens betriebsfähig, mit Magnetzündung, in allen
gangbaren Grössen, verkauft und vermietet zu
vorteilhaftesten Preisen und Konditionen ab grossem
:: Lager. Reparaturen fachgemäss und billig. ::

Motoren- und Maschinen-Werkstätte Seen - Winterthur.

Eingetragene Handelsmarke



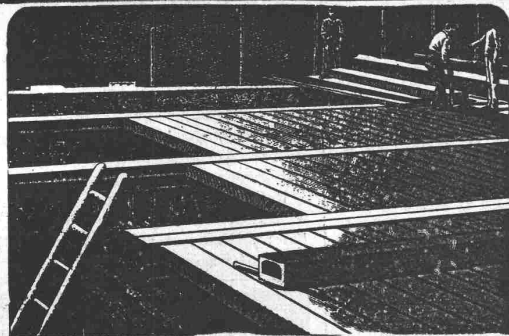
Bremer Linoleumwerke Delmenhorst

Fabriklager Basel, Eisengasse 17 — Telephon Nr. 1515

Permanente Ausstellung und Grossvertrieb für Bauzwecke:

H. Hettinger, Zürich I, Börsenstrasse 10, Telephon Nr. 10739

Inlaid-Künstler-Dessins — Granit — Jaspé — Uni — Kork — Muralin



Siegwart-Decke

bestehend aus einzelnen, fabrikmässig hergestellten Zement-Hohlbalcken,
mit armierten Seitenwandungen für beliebige Spannweiten bis 6,50 m

—— Einfachster, raschster Einbau ohne Verschalung ——
Grosse garantierte Tragfähigkeit — Feuersicher — Schalldicht

Internationale Siegwartbalkengesellschaft Luzern

und

G. & A. Bangerter, Zementwarenfabrik, Lyss (Bern)

für die Westschweiz sowie die Kantone Bern, Solothurn und Basel.

Schweiz. Sprengstoff A.-G. „Cheddite“

vormals SOCIÉTÉ UNIVERSELLE D'EXPLOSIFS

Fabriken in Jussy u. Liestal. Bureau: Zürich, Bahnhofstrasse 73, Telephon 10223

Cheddite und Gelatine-Cheddite

in verschiedenen Qualitäten. Hervorragende Sprengstoffe für Sprengarbeiten jeder Art.

Handhabungssicher. ——— Versand als Eil- und Stückgut.

Sprengkapseln und Zündschnüre (eigenes Fabrikat)

——— Höchste Auszeichnung: Weltausstellung Brüssel 1910 und Turin 1911. ———



GESELLSCHAFT DER LUDW. VON ROLL'SCHEN EISENWERKE
· FILIALE: EISENWERK CLUS KT. SOLOTHURN ·



CLUSER HEIZKESSEL

für Warmwasser- und Niederdruck-Dampfheizung,
sowie für gewerbliche Anlagen.

Bewährtes System.

Einfache Bauart und Aufstellung.

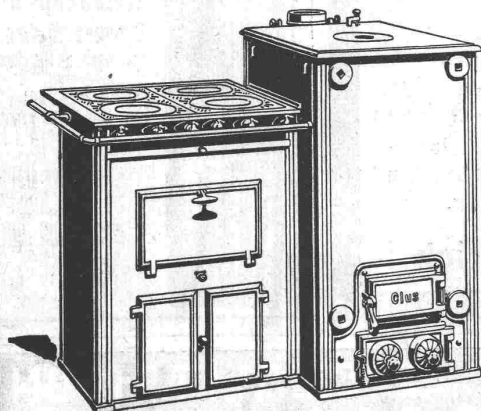
Bequeme Reinigung während dem Betriebe.

Ueber 4700 Cluserkessel im Betriebe.

Radiatoren, 50 verschiedene Modelle.

Rippenröhren und Rippenheizkörper, Wärmeplatten, Ventile,
Formstücke, gusseiserne und schmiedeiserne Flanschen.

Zu beziehen durch die Installationsfirmen.



Man verlange Broschüre Nr. 113 über
Cluser Centralheizungsartikel.

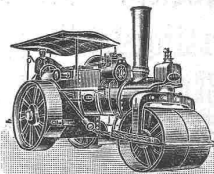
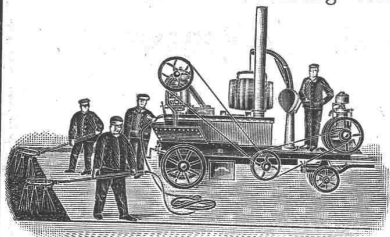
Ludwig Nickel & Seitz, Mannheim, Freiburg (Baden)

Dampf-Strassenwalzenbetrieb und Maschinenbauanstalt.

Uebernahme und Ausführung von

Walzarbeiten mit Dampfwalzen
von 7—20 Tonnen Gewicht.

Ausführung von
**Oberflächen- und Innen-
teerungen**
Teermakadam-Strassen
mit automatisch arbeitenden
Mischmaschinen nach erprobtem
Verfahren.



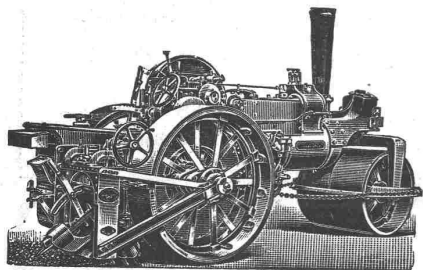
Niederlage und Vertretung für die Schweiz: **F. Lutz, Strassenhaubureau, Zürich II, Tödi-Strasse Nr. 52.**

Zum Ausleihen oder Verkauf vorrätig:

Dampfstrassenwalzen
mit oder ohne
Strassenaufbrecher.

Auf Lager:

**Strassensprengwagen,
Strassenkehrmaschinen,
Schlammabfuhrwagen.**



Uebernahme und Ausführung von Walzarbeiten. — la Referenzen.

Fritz Marti, Akt.-Ges., Bern.

Betonpfähle Patent Strauss.

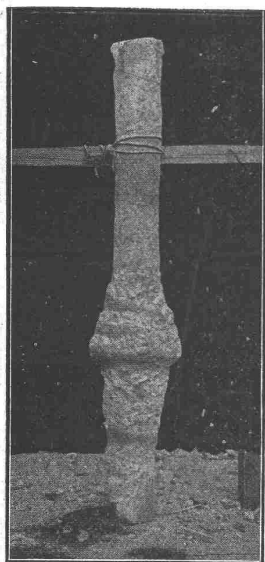
Vorteile gegenüber anderen künstlichen Gründungen:
Sofortiger Baubeginn, kürzeste Ausführungszeit. —
Keine Rammarbeit, keine die benachbarten Gebäude gefährdenden Erschütterungen. — Herstellung nachträglicher Fundamentsicherungen in und neben bestehenden Gebäuden. — Gleichmässige Verdichtung des Baugrundes. — Grösste Tragfähigkeit auch bei schlechtestem Baugrund. — Erfolgreiche Anwendung für schwebende Pilotage. — Beste Möglichkeit für Schrägpfehlungen. — Keine Ausschachtungs- und Wasserhaltungsarbeiten. — Aufschluss über die Bodenverhältnisse bei jedem Pfahl. — Anpassung der Pfahllängen an die wechselnde Gründungstiefe. — Grösste Billigkeit der Gründung.

Zahlreiche Ausführungen für staatliche und städtische Behörden sowie für Private. Interessenten stehen Mitteilungen über die Ausführungen umfangreichster Gründungen auf Strauss-Pfählen gern zur Verfügung. Auf Wunsch Ingenieurberatung und Ausarbeitung von Entwürfen.

Dyckerhoff & Widmann, A.-G.

Karlsruhe i. B.

Tiefbau-Unternehmung, Spezialgeschäft für Beton- und Eisenbetonbauten im Hoch- und Tiefbau.



General-Vertretung
für die Schweiz:

Terner & Chopard, Ing.-Bureau, Zürich I.

PATENT-BUREAU
E. BLUM & C. DIPL. INGENIEURE
GEGRÜNDET 1878 · ZÜRICH · BAHNHOFSTR. 74

**Patentverkauf
od. Lizenzabgabe.**

Die Inhaber des Schweizer-Patentes
Nr. 50540, betreffend

**Verfahren zur Darstellung
von Radiumsulfat aus
Pechblende,**

wünschen mit schweizerischen Fabrikanten in Verbindung zu treten, behufs Verkaufs des Patentes, beziehungsweise Abgabe der Lizenz, zwecks Ausübung des patentierten Verfahrens in der Schweiz.

Reflektanten belieben sich um weitere Auskunft zu wenden an das Patentanwaltsbureau **E. Blum & C²**, Bahnhofstrasse 74, Zürich I.

Druckregler
für
Abdampfheizungen
auch mit automatischer
**Frischdampf-
Regulierung.**
**J.C. Eckardt,
Stuttgart-Cannstatt.**

Vertreter für die Schweiz:
Carl Weller & Cie, Zürich V, Kasinostrasse 3.

Reinigen

ganzer Neuheiten, sowie
Fabrikfenster etc. besorgt
auf all. Plätzen **Schweiz.**
**Gebäude- und Glas-
reinigungs-Institut**
R. Dietter-Erni & C², Zürich
Hallwylstrasse — Telefon 2421.

**Präzisions-
Reisszeuge**
Clemens Riefler
Nesselwang u. München
(Bayern).
Gegründet 1841.
Paris 1900 Grand Prix.
Brüssel 1910
Zwei Grand Prix.
Illustr. Preislisten gratis
Die Zirkel der echten
Rieflerreisszeuge
sind am Kopf mit
dem Namen **RIEFLER**
gestempelt.
In ZÜRICH IV bei
RICH. CORADI.

Lifts-Aufzüge aller Systeme **SPEZIALITÄT VON**
Gebr. Laze Wädenswil

Original - Stigler - Aufzüge

Elektrische, Hydraulische, Transmissions-Anlagen für Personen- und Warenbeförderung. **Monatlicher Umsatz 150 bis 200 Aufzüge. Ueber 12000 Anlagen im Betrieb.** Offerten und Prospekte durch

Ingenieur **Alf. Honegger**, Freigutstrasse Nr. 12, Zürich II.

Transport-Einrichtungen, Förderanlagen aller Art

für Zement- und Kalkfabriken, chemische Industrie etc. liefert

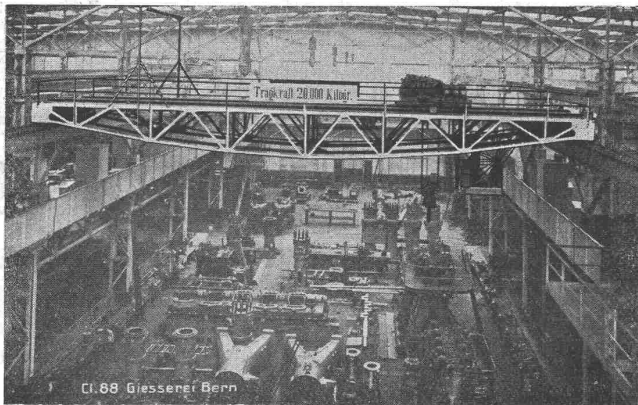
Daverio, Henrici & Cie., A.-G., Maschinenfabrik, Zürich

Erste Referenzen. ∴ Projekte und Kostenanschläge gratis.



Gesellschaft der L. v. Roll'schen Eisenwerke, Gerlafingen.

Werk: **Giesserei Bern** in Bern.



Konstruktionswerkstätten.

„Grand Prix“ an der Internationalen Ausstellung Mailand 1906 — „Grand Prix“ an der Internationalen Ausstellung der Anwendungen der Elektrizität in Marseille 1908 — „Hors Concours“ an der Internat. Ausstellung Turin 1911 für **Seilbahnen u. Zahnstangenoberbau.**

Spezialfabrik für Hebezeuge.

Laufkrane jeder Art, für Hand- oder elektrischen Betrieb. **Dreh- und Bockkrane**, feste und fahrbare, für Hand- oder elektrischen Betrieb.

Warenaufzüge für hydraulischen, Transmissions- oder elektrischen Betrieb.

Förderwinden für Hand-, Transmissions- oder elektrischen und anderen Motorenantrieb.

Andere Spezialitäten der Firma:

Eisenbahnmaterial, Seilbahnen, Zahnstangenoberbau für Bergbahnen, Schleusen und Wehranlagen.

Nähere Angaben und Projekte, sowie Referenzen stehen zu Diensten.

Trotz Krieg ruft der Türke heute noch,

dass:



**-Kohlepapier,
-Farbbänder,**

und

-Kopiertücher

das Beste und dennoch Billigste sind.

Turicarbo Co. G. m. b. H., Zürich u. Konstanz.

Wasserversorgungen.

Das Spezialgeschäft für Wasserstandsfernmelder F. Rittmeyer, Thalwil, baut diese Apparate als bewährte Spezialität.

Elsäss. Emulsionswerke G.m.b.H., Straßburg i.E.



ASPHALT-EMULSIONEN
f. wasserdichten Mörtel gegen
Grundwasser u. feuchte Wände

POROLITH

Säure- u. alkalifeste Anstriche

EWEOL

flammsichere und wasser-
beständige

FARBEN

Dichtungsmaterialien für
Brücken, Tunnel etc. etc.

ISOLIERSTOFF „M“

Ia REFERENZEN.
Prospekte und Muster
zur Verfügung.

Generalvertreter:
F. Kahl, Ingen.,
Culmannstr. 53,
Zürich.

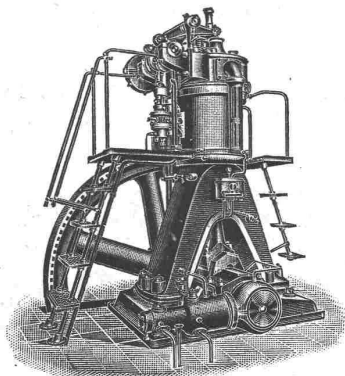
GEORG STREIFF & CO
ZÜRICH & WINTERTHUR

BAUMATERIALIEN
EN GROS
HYDR. BINDEMittel
LAGER IN THON-
MOsAIK-STEINZEUG
UND GLASIERTE
WANDPLATTEN:
ENGL. GLASIERTE
SCHÜTTSTEINE
ETC.

BUREAU:
ZÜRICH
MERKATORIUM
TELEPHON N° 2614
SPEZIALGESCHÄFT
FÜR
KUNSTGERECHTE
ERSTELLUNG VON
BODEN- UND WAND-
BELAGEN

ANT. INSTITUT DRELL FÖSSLI ZÜRICH

BENZ



Diesel-Motoren

für Rohöl (billigste Betriebskraft), Leuchtgas-, Benzin-, Petrol-
und Sauggasmotoren liegender und stehender Bauart.
30jähr. Erfahrung im Motorenbau. — Ca. 5000 Angestellte u. Arbeiter.
Prospekte und Kostenanschläge jederzeit gratis.

BENZ & CIE., Rheinische Automobil- und
Motorenfabrik A.-G.
Filiale Zürich, Stadthausquai 5, Fraumünsterstrasse 6.

Gebogene [Balken und [Eisen

bis zu NP 24 für Bauzwecke, sowie

Hochtransportbahnen

in Fabriken und Magazinen, liefern
in kürzester Frist als Spezialität:

Riniker, Wolfensberger & Wächli
Mechanische Werkstätte, Rapperswil bei Aarau.

Ingenieur-Bureau Arlesheim bei Basel Alfred Jaggi

Dipl. Ingenieur.

Langjähriger Beamter des Eidg. hydrometrischen Bureau.

Eisenbahn-, Strassen- u. Wasserbauten
Wasserversorgungen u. Kanalisationen.

Spezialist in

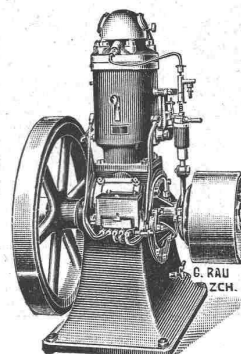
Hydographischen Untersuchungen

Expertisen.

Konsultationen.

Rolladenfabrik

A. Griesser A.-G. in Aadorf.
Stahl- und Holzrolladen, Rolljalousien.



Weber & Co

Maschinenfabrik und Giesserei

Uster-Zürich

liefern als langjährige Spezialität:

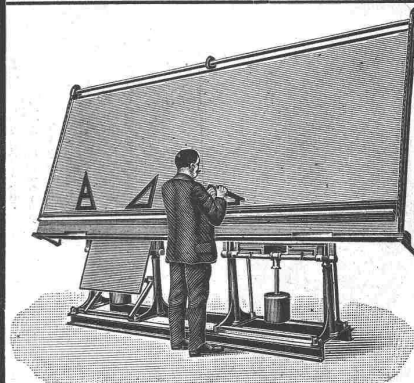
Benzin- Rohöl- Gas- Motoren

in solidester und zuverlässigster Ausführung
bei mässigem Preise.

Ia. Referenzen. — Katalog gratis.

GEBRÜDER SCHOLL, ZÜRICH

Poststrasse 3.



Ständige
Ausstellung
in verstellbaren
Zeichentischen
in jeder Preislage.

Illustrierter
Prospekt gratis.

Schluss für die Inserate je Dienstags, abends.