

Zeitschrift: Schweizerische Bauzeitung
Herausgeber: Verlags-AG der akademischen technischen Vereine
Band: 59/60 (1912)
Heft: 4

Werbung

Nutzungsbedingungen

Die ETH-Bibliothek ist die Anbieterin der digitalisierten Zeitschriften auf E-Periodica. Sie besitzt keine Urheberrechte an den Zeitschriften und ist nicht verantwortlich für deren Inhalte. Die Rechte liegen in der Regel bei den Herausgebern beziehungsweise den externen Rechteinhabern. Das Veröffentlichen von Bildern in Print- und Online-Publikationen sowie auf Social Media-Kanälen oder Webseiten ist nur mit vorheriger Genehmigung der Rechteinhaber erlaubt. [Mehr erfahren](#)

Conditions d'utilisation

L'ETH Library est le fournisseur des revues numérisées. Elle ne détient aucun droit d'auteur sur les revues et n'est pas responsable de leur contenu. En règle générale, les droits sont détenus par les éditeurs ou les détenteurs de droits externes. La reproduction d'images dans des publications imprimées ou en ligne ainsi que sur des canaux de médias sociaux ou des sites web n'est autorisée qu'avec l'accord préalable des détenteurs des droits. [En savoir plus](#)

Terms of use

The ETH Library is the provider of the digitised journals. It does not own any copyrights to the journals and is not responsible for their content. The rights usually lie with the publishers or the external rights holders. Publishing images in print and online publications, as well as on social media channels or websites, is only permitted with the prior consent of the rights holders. [Find out more](#)

Download PDF: 19.02.2026

ETH-Bibliothek Zürich, E-Periodica, <https://www.e-periodica.ch>

Schweizerische Bauzeitung

Abonnementspreis:

Schweiz 20 Fr. jährlich
Ausland 28 Fr. jährlich

Für Vereinsmitglieder:

Schweiz 16 Fr. jährlich
Ausland 18 Fr. jährlich
sofern beim Herausgeber
abonniert wird

WOCHENSCHRIFT

FÜR BAU-, VERKEHRS- UND MASCHINENTECHNIK

GEGRÜNDET VON A. WALDNER, ING. HERAUSGEBER A. JEGHER, ING., ZÜRICH

Verlag des Herausgebers. — Kommissionsverlag: Rascher & Cie., Zürich und Leipzig

ORGAN

DES SCHWEIZ. ING.- & ARCHITEKTEN-VEREINS & DER GESELLSCHAFT EHEM. STUDIERENDER DER EIDG. TECHN. HOCHSCHULE,

Insertionspreis:

4-gespalt. Petitzeile oder
deren Raum . 30 Cts.
Haupttitelseite: 50 Cts.

Insertate ausschliesslich
an Annoncen-Expedition
Rudolf Mosse, Zürich
und deren Filialen und
Agenturen

Schweizerische Granitwerke A.-G., Bellinzona

Zweibureau Zürich.

Höchste Leistungsfähigkeit. Reichste Mannigfaltigkeit i. d. feinst. Granitsorten f. Hoch- u. Tiefbauten zu jeglicher Art gewöhnliche, sowie feine Arbeiten. Günstige Preislagen u. Lieferungsbedingungen.

ELEKTRISCHE
HYDRAULISCHE
TRANSMISSIONS-

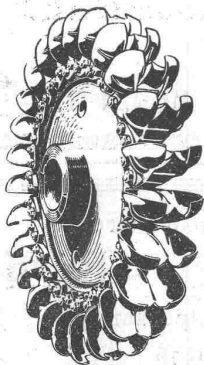
PERSONEN- & WAREN-

AUFZÜGE

SCHINDLER & C^{IE}

.. LUZERN ..

GEGRÜNDET 1874.



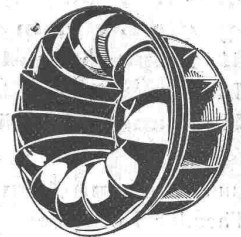
J. M. Voith, Maschinenfabrik und Giesserei

Heidenheim an der Brenz, Württemberg.

Turbinen

mit wagrechten und senkrechten Wellen
für alle Gefälle. Hydraulische Geschwin-
digkeitsregler. — Wasserstandsregler,
auch für lange Druckleitungen.

Ungefähr 4900 Turbinen für mehr als 1,750,000 PS
und über 2300 Regler ausgeführt und in Auftrag.



Wenn Sie reell, prompt und gut bedient sein
wollen, lassen Sie Ihre

**LICHTPAUSEN
UND PLANDRUCKE**

(TROCKENVERFAHREN) anfertigen bei:

RENE ORBANN

SIHLHOFSTR. 27, ZÜRICH, TELEPH. 1107.

woselbst Sie auch
HELIOGRAPHIE- u. PAUSPAPIERE, 1^{te} QUALITÄT
sehr preiswert beziehen können.

la komprimierte blanke Stahl-

WELLEN

Grösstes Lager. Prompte und billige Lieferung.

Affolter, Christen & Cie., Basel II
Eisen und Stähle en gros.

DEMAG

GESTEINSBOHR-
MASCHINEN.



Deutsche
Maschinenfabrik A.-G. Duisburg

Vertreter: Ingenieur Emil Frey, Basel, Greifengasse 28.

ARSAG LIFTS

Personen- & Warenaufzüge
jeder Art

Aufzüge- & Räderfabrik Seebach
SEEBACH-ZÜRICH.

Gaswerk und Wasserversorgung der Stadt Bern.

Die Direktion des Gaswerks und der Wasserversorgung Bern eröffnet Konkurrenz über die Ausführung der Erweiterungsbauten für das Wasserreservoir auf dem Mannenberg (Vergrößerung um 10000 m³) und die Verlegung der zweiten Stadtleitung (3700 m) in folgendem Umfang:

1. Reservoir:

- a) Erdarbeiten:
Humusabdeckung und Aushub ca. 10500 m³
Steinbett ca. 2700 m³
Hinterfüllung und Ueberdeckung des Reservoirs ca. 6400 m³.

b) Maurerarbeiten:

- Armierter Beton ca. 1500 m³
(eventl. Stampfbeton entsprechend mehr).
Verputz ca. 7000 m²

2. Zweite Stadtleitung:

Transport des Rohmaterials, Grab- und Rohrlegungsarbeiten für ca. 3700 m gusseis. Leitung 550 mm Durchmesser.
Pläne, Uebernahmsbedingungen und Eingabeformulare können gegen Hinterlage von je Fr. 10.— für Reservoirvergrößerung und Stadtleitung auf dem Bureau der Bauleitung, Schanzenstrasse 7, I. Stock, bezogen werden. Bei Einreichung eines Angebotes erfolgt Rückvergütung obiger Gebühren.

Eingaben auf die gesamten oder einen Teil der ausgeschriebenen Arbeiten sind unter der Aufschrift „Erweiterung der Wasserversorgung“ bis zum 15. August, 12 Uhr mittags, der unterzeichneten Direktion verschlossen einzureichen.

Bern, 8. Juli 1912.

Direktion
des Gaswerks und der Wasserversorgung.

Bauausschreibung.

Es wird Konkurrenz eröffnet über die

Erd- und Maurerarbeiten in armiertem Beton, die Lieferung des Hartsteinsockels in St. Triphon- und eventuell in Kalkstein, die Lieferung von Berner Sandstein und von Hartsandstein für Abdeckungen, sowie von Kunststein

zum **eigenen Verwaltungsgebäude** zwischen der Theodor Kochergasse und Amtshausgasse in Bern.

Zeichnungen, Bedingungen und Angebotformulare liegen in der Bauhütte auf dem Bauplatz jeweils **nachmittags von 2 bis 6 Uhr** auf.

Uebernahmsofferten sind verschlossen unter der Aufschrift: „Angebot für Verwaltungsgebäude“ bis und mit dem **8. August nächsthin** franko einzureichen an die

Direktion der eidgen. Bauten.

Bern, den 18. Juli 1912-

Konkurrenz-Eröffnung

über die

Erstellung eines offenen Reservoirs v. 2000 m³ im Haselholz ob Meiringen.

Die Arbeiten umfassen:

- | | |
|-------------------|-------------|
| 1. Aushub in Erde | ca. 500 m³ |
| 2. Aushub in Fels | ca. 1700 m³ |
| 3. Mauerwerk | 450 m³ |
| 4. Armaturen etc. | |

Pläne, Vorschriften und Eingabeformulare auf der Dorfschreiberei Meiringen. Weitere Auskunft erteilt **H. W. Baud**, Techniker, Meiringen. Eingabefrist: **17. August 1912.**

Offerten sind schriftlich und verschlossen unter der Aufschrift „Eingabe für den Reservoirbau im Haselholz“ zu richten an die

Dorfbehörde Meiringen.

Zweite Ausschreibung.

Elektrische Strassenbahnen im Kanton Zug. Konkurrenzeröffnung.

Die Elektrischen Strassenbahnen im Kanton Zug eröffnen hiemit Konkurrenz über die **Lieferung und Montierung der Materialien für das elektrische Leitungsnetz von ca. 25 km.**

Unterlagen und Bedingungen sind im Bureau der Bauleitung, Regierungsgebäude, aufgelegt und können daselbst, auch die Eingabeformulare, bezogen werden.

Eingaben mit der Aufschrift „Elektrisches Leitungsnetz“ sind bis zum **7. August 1912** der Bauleitung verschlossen einzureichen.

Die Angebote bleiben bis **31. August 1912** verbindlich.

Zug, den 23. Juli 1912.

Elektrische Strassenbahnen
im Kanton Zug:
Bauleitung.

LINOLEUM- Unterlagen

Litosilo-Kunstholz-Estrich
Bims-Estrich mit Planolin-Abglättung
Kork-Estrich

PLANOLIN - AUSEBNUNGEN
sofort trocknend

Ch. H. Pfister & Co., Basel 7.

Spezialfabrik für Lichtpauspapiere Zürich - A. Messerli - Bern

Aelteste schweizerische Lichtpausanstalt

Gegründet in Zürich 1876

liefert prompt und billig unter Garantie:

Lichtpauspapiere eigener, bewährter Fabrikation,
Lichtpausapparate div. Systeme, pneumat. u. elektr.
Lichtkopien auf blauem, weissem u. braunem Grund.
Plandruck (Trockendruckverfahren) schwarz u. farbig.

Unsere patentierten
Carbid-Presskörper, Acetylen-Entwicklungsapparate,
Universal-Schweissbrenner
ohne Wasservorlage für alle Gase,

Benzin-Gas-Entwickler

ferner auch unsere sonstigen Erzeugnisse sind Aufsehen erregende Neuheiten. Es liegt im eigensten Interesse eines Jeden, bei Bedarf an uns heranzutreten.

Für verschiedene Bezirke ist noch die

General-Vertretung

an rührige, eingeführte Herren zu günstigen Bedingungen zu vergeben.

Deutsche Licht-Industrie

G. m. b. H.

Generaldirektion **München** Hohenzollernplatz 1.

 Schluss für die Inserate je Dienstags, abends.

Isolirungen aller Art.

Fachkundige
Ratschläge, Pläne
und Kostenvor-
anschläge gratis.



A. Isolirungen zum Schutze gegen Wärmeverluste
für Dampfkessel, Dampfleitungen und Zentral-
heizungs-Anlagen.

B. Isolirungen zum Schutze gegen Kälteverluste
für Kälteflüssigkeits-Leitungen bei Eismaschinen-
Anlagen, sowie für Generatoren, Kühlräume,
Lager- und Eiskeller.

Wanner & Cie., A.-G., Horgen

Erstes Fachgeschäft für maschinen- und bautechnische Isolirungen.

Generalvertreter der Korksteinfabrik

Grünzweig & Hartmann, G. m. b. H., Ludwigshafen a. Rh.

∴ Ingenieurbureau und Unternehmung für moderne technische Anlagen ∴

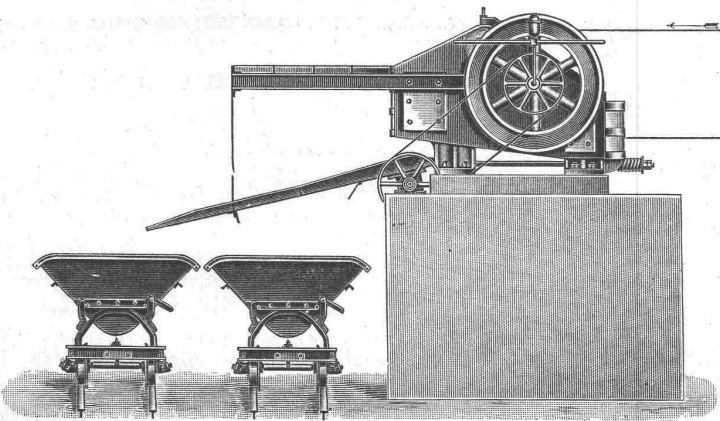
J. Schlatter & Co., Zürich I

erstellen:

Ventilations-Anlagen

kombiniert mit Luftheizung, Kühlung und Befeuchtung. — Entstaubungs-, Entnebelungs-, Spähnetransport- und Trocken-Anlagen. — Staubsammel- und Luftfilter-Anlagen, trocken und nass. — Saugzug-Anlagen für Feuerungen, Gase etc. — Ventilatoren. Kompressoren und Pumpen. — Seil- und Rohrpostanlagen. Vakuum-Reiniger etc. etc.

Ganze Einrichtungen für jeden Zweck.



Robert Aebi & Co., Zürich I.

Steinbrecher

Neueste schmiedeiserne Konstruktion
mit und ohne Sandwalzwerk. ∴

Viele Maschinen im Gebrauch. — Beste Referenzen.

Wasserversorgung Bleienbach

(Kanton Bern)

Konkurrenzausschreibung.

Es werden hiermit folgende Arbeiten und Lieferungen für die Wasserversorgung Bleienbach zur Konkurrenz ausgeschrieben:

1. Reservoir in armiertem Beton von 300 m³ Inhalt,
 2. Sammelbrunnstube in armiertem Beton,
 3. Gusseisernes Leitungsnetz mit folgenden Röhren:
- | Lichtweite mm | 180 | 150 | 120 | 100 | 75 |
|---------------|-----|-----|------|------|-----|
| Länge m | 180 | 565 | 2300 | 2270 | 200 |
4. 37 Stück doppelarmige Ueberflurhydranten, Kaliber schweizer. Kleinnormal,
 5. sämtliche Schieber und Formstücke,
 6. ca. 70 Stück Hausanschlüsse und Installationen.

Pläne und Bauvorschriften liegen auf der Gemeindeschreiberei Bleienbach zur Einsicht auf, woselbst Eingabeformulare bezogen werden können. Die Offerten sind verschlossen unter der Aufschrift «Wasserversorgung Bleienbach» der Gemeindeschreiberei daselbst einzureichen.

Schluss der Eingabefrist: 10. August 1912.

Bleienbach, den 22. Juli 1912.

Im Auftrag der Wasserkommission,
Die Bauleitung:

Dr. U. Bühlmann, Ingenieur, Bern.

Rammarbeiten

mit modernsten Maschinen erledigen prompt
und fachgemäß im Akkord- wie Regiebetrieb

Locher & Cie., Zürich

Auf Verlangen leihweise Abgabe von Ramm-
maschinen.

Quarz

in allen Körnungen
Kieselsäure 99,4 %
für industrielle Zwecke
Verlangen Sie kostenlos
Special-Offerte & Muster
Quarzwirk Waldshut
G. m. b. H.
Postadresse: Koblenz, Aargau.

Waagen-Fabrik ild Hch.

Eichmeister
St. Gallen

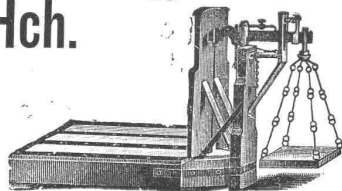
Waagen in allen Konstruktionen von
1 kg bis 50,000 kg.

Teilhaber und Verkaufsbureau der Waagenfabrik
J. Ammann & Co., Ermatingen

Garantie.

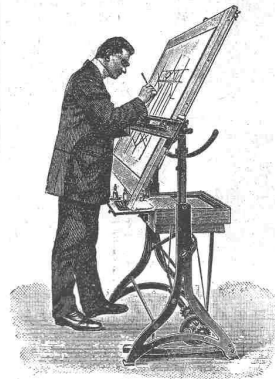
Illustr. Preislisten.

Patente.



GEBRÜDER SCHOLL, ZÜRICH

Poststrasse 3.



Der beste Zeichentisch,
verstellbar in der Höhe
und in jeder Schräglage,
ist unsere gesetzlich ge-
schützte Marke . .

Pythagoras.

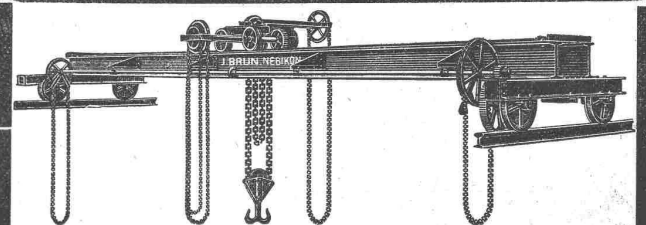
Ständige Ausstellung in
Zeichentischen in jeder
Preislage. Illustrierter
Prospekt gratis. . .

C.F. WEBER A.G.

Sämtliche Materialien für
Papp- und Holzzementdächer,
Kieslebe-Papddächer,
Isolierungen
aller Art für Bauzwecke.



BASELAND



J. Brun & Cie., Nebikon
liefern

Laufkrane jeder Art.



Amerikanische
Tiegelguss-

Werkzeugstahle

Steinbohrstahle

erster Güte.

Grosses Lager in allen Dimensionen und für alle Zwecke.
Bitte, verlangen Sie Preis-, Vorrats- und Härte-
listen von den Alleinverkäufern für die Schweiz:

Affolter, Christen & Cie., Basel II
Eisen und Stahle en gros.

Eingetragene Handelsmarke



Bremer Linoleumwerke Delmenhorst

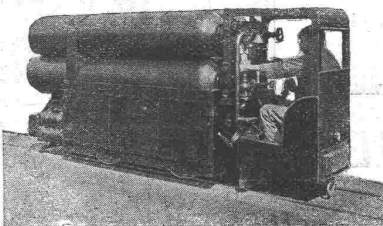
Fabriklager Basel, Eisengasse 17 — Telephon Nr. 1515
Permanente Ausstellung und Grossvertrieb für Bauzwecke:
 H. Hettinger, Zürich I, Börsenstrasse 10, Telephon Nr. 10739
Inlaid-Künstler-Dessins — Granit — Jaspé — Uni — Kork — Muralin

Rud. Meyer, A.-G. für Maschinen- und Bergbau, Mülheim a. d. Ruhr.

Generalvertreter: Diplom-Ingenieur Wrubel, Bern, Spitalgasse 17.

Lieferanten der Luftkompressoren und Bohranlagen für den Lötschbergtunnel (Nordseite), für den Juradurchstich bei Vallorbe etc. etc.

Luftkompressoren jed. Grösse, Antriebsart und Druckhöhe,
 Stossende Gesteinsbohrmaschinen,
 Handbohrhämmer für Luft- und Wasser-spülung,
 Vollständige Druckluftbohranlagen für Tunnel- und Steinbruchbetriebe,



Abbauhämmer und Betonstampfer,
 Druckluftlokomotiven,
 Hochdruck- und Rotationskompressoren,
 Turbo-Kompressoren und -Gebläse,
 Dampfturbinen,
 Pressluftherhitzer.

....

Gewerkschaft Grillo, Funke & Co., Gelsenkirchen-Schalke

Siemens-Martin-Stahlwerk, Blechwalzwerk, Wellrohrwalzwerk, Wassergas-Schweisswerk

liefert als Spezialitäten mit Wassergas aus eigenem S.-M.-Flusseisen

geschweisste Rohre

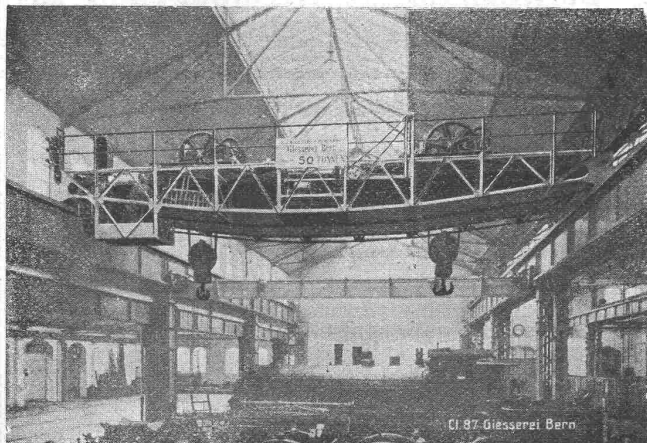
von 450 mm Durchmesser bis zu den grössten Weiten und in Wandstärken bis zu 40 mm für

Dampf-, Wind-, Gas-, Wasser-, Kanalisation-, Dücker- und Turbinen-Leitungen.

Telegramm-Adresse: Blechwalzwerk Gelsenkirchen. — Kostenanschläge bereitwilligst. — 1800 Arbeiter.

Vertreter unserer Abteilung „Wassergas-Schweisswerk“ ist Herr Ingenieur J. Aumund, Zürich.

Gesellschaft der L. v. Roll'schen Eisenwerke, Gerlafingen. Werk: **GIESSEREI BERN** in Bern.



CI 87 Giesserei Bern

Konstruktionswerkstätten.

„Grand Prix“ an der Internationalen Ausstellung Mailand 1906. — „Grand Prix“ an der Internationalen Ausstellung der Anwendungen der Elektrizität in Marseille 1908. — „Hors Concours“ an der Internationalen Ausstellung Turin 1911 für Seilbahnen und Zahnstangenoberbau.

Spezialfabrik für Hebezeuge.

Laufkrane jeder Art, für Hand- oder elektrischen Betrieb. — **Dreh- und Bockkrane**, feste und fahrbare, für Hand- oder elektrischen Betrieb. — **Warenaufzüge** für hydraulischen, Transmissions- oder elektrischen Betrieb. — **Förderwinden** für Hand-, Transmissions- oder elektrischen u. anderen Motorenantrieb.

Andere Spezialitäten der Firma:

Eisenbahnmateriail, Seilbahnen, Zahnstangen-Oberbau für Bergbahnen, Schleusen und Wehranlagen.

Nähere Angaben und Projekte, sowie Referenzen stehen zu Diensten.

Kittlose Glasbedachungen.**Oberlichter jeder Art,**

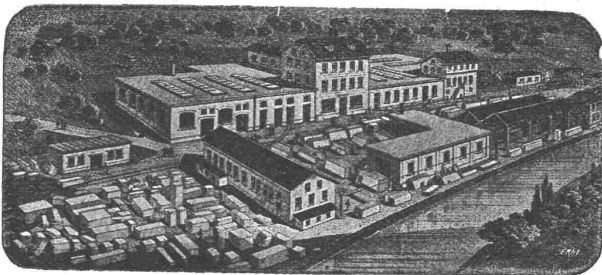
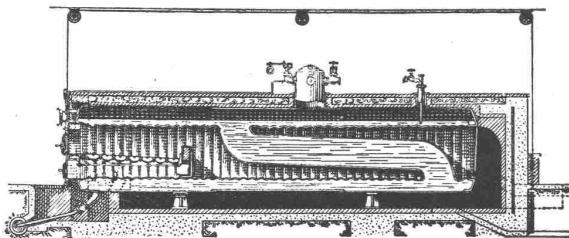
System Zimmermann.

Shedfenster und Shedrinnenmit Walzeisen- oder Stahlblechsprossen, \oplus Patent, garantiert wasserdicht — kein Abtropfen von Schweißwasser.

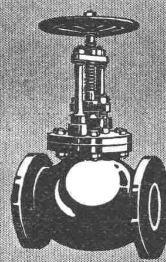
Viele Tausend Quadratmeter für eidgenössische Behörden und Private geliefert.

PAUL APPEL, Zürich, Limmatstrasse 55.
Bern, Länggasse 26.**Kantonales Gewerbemuseum Aarau.
Ausstellung für Kolumbariumskunst**bis 10. August unentgeltlich geöffnet, an Werktagen
10—12, 2—4, an Sonntagen 10—12 Uhr.

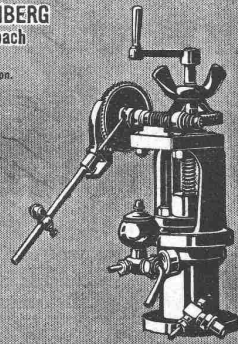
Die Direktion.

SCHMIDT & SCHMIDWEBER**MARMOR- UND GRANIT-WERKE**BUREAU UND
GRABSTEINLAGER
IN ZÜRICH
TELEPHON
No. 653BAUARBEITEN
ZÜRICH
17 SEEFELDSTRASSE 17HYDRAULISCHE
SÄGE-, SCHLEIF- u.
DREHWERKE
50 PS
IN DIETIKONALLEINVERTRETUNG FÜR DIE SCHWEIZ FÜR BODENPLATTEN VOM
SOLNHOFFER AKTIEN-VEREIN IN MÜNCHEN UND SOLNHOFEN.**King's Patent-Flammrohrkessel
mit Wasserzirkulationsrohr.****Hervorragende Neuerung im Dampfkesselbau.
Intensivste Wasserzirkulation.**90% Mehrleistung bei gleichbleibendem Nutzeffekt gegenüber
den bisherigen Flammrohrkesseln.**Kürzeste unter Drucksetzung.****Vollkommenste Temperatur-Ausgleichung.****Höchstes Verdampfungsvermögen.****Keine Kesselsteinbildung.**Man verlange ausführlichen Prospekt von der
Maschinenfabrik King & Co., A.-G., Zürich**SCHÄFFER & BUDENBERG**

G. m. b. H. Filiale Seebach

in Seebach bei Zürich.
Post- und Bahnstation Dörflingen.

Absperrventil



Schmierapparat

wie auch alle anderen Armaturen und Meßinstrumente für
Maschinen- und Dampfkessel.**Ozon-Generatoren und
-Ventilatoren „Ozonair“**

System

für

Ventilation und Wasser-Sterilisation**Auszeichnungen:**6 Grands Prix — 14 Goldene und Silberne Medaillen —
5 Ehrendiplome**C. Hemmerlin, Mülhausen i. E.****Ingenieur-Bureau
Arlesheim bei Basel
Alfred Jaggi**

Dipl. Ingenieur.

Langjähriger Beamter des Eidg. hydrometrischen Bureaus.

**Eisenbahn-, Strassen- u. Wasserbauten
Wasserversorgungen u. Kanalisationen.**

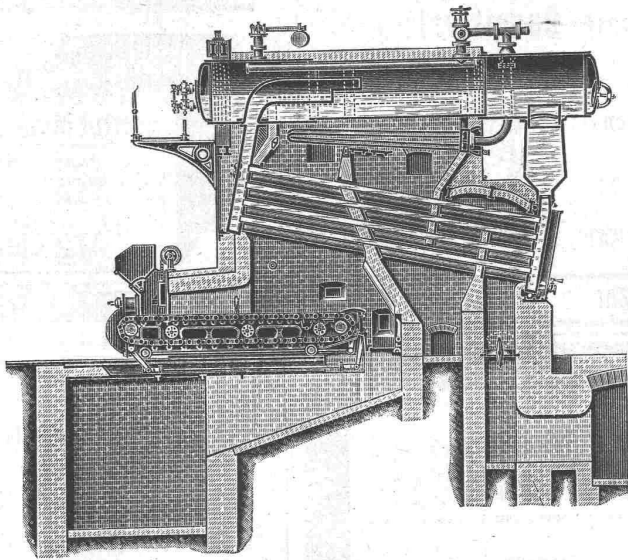
Spezialist in

Hydrographischen Untersuchungen

Expertisen.

Konsultationen.

KOMPLETTE DAMPFKESSEL-ANLAGEN



Steinmüllerkessel und Ueberhitzer
Wanderplanrost D. R. P.
Economiser mit selbsttätigen
 Kratzeisen D. R. P.
Rohrleitungen
Flüssigkeitsmesser D. R. P.
Autom. Wasserreiniger D. R. P.

Die einzelnen
 Abteilungen ge-
 leitet von
 erfahrenen Spe-
 zial-Ingenieuren.

Sichere Garantien für die Gesamt-Anlage.

L. & C. Steinmüller, Gummersbach,
 Rheinland,
Röhrendampfkessel- und Ueberhitzerfabrik.
 Gegründet 1874.

Nähere Auskunft erteilt:
Fritz Marti Akt.-Ges., Bern.

Schweiz. Sprengstoff A.-G. „Cheddite“

vormals SOCIÉTÉ UNIVERSELLE D'EXPLOSIFS

Fabriken in Jussy u. Liestal.

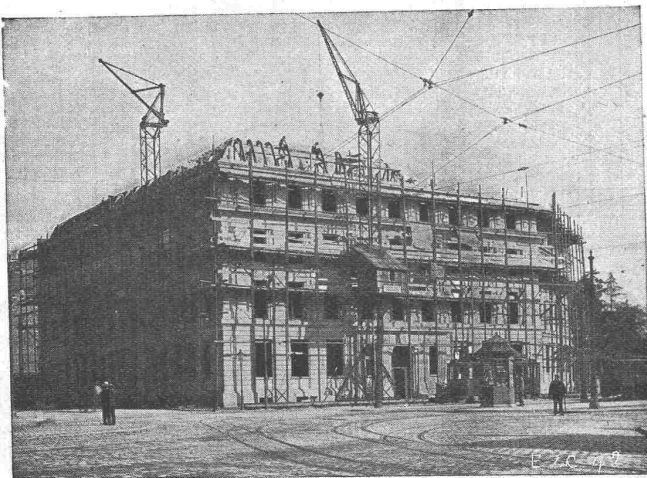
Bureau: Zürich, Bahnhofstrasse 73, Telephon 10223

Cheddite und Gelatine-Cheddite

in verschiedenen Qualitäten. Hervorragende Sprengstoffe für Sprengarbeiten jeder Art.
Handhabungssicher. ——— Versand als Eil- und Stückgut.

Sprengkapseln und Zündschnüre (eigenes Fabrikat)

——— Höchste Auszeichnung: Weltausstellung Brüssel 1910 und Turin 1911. ———



Neubau Lebensversicherungsgesellschaft „Bâloise“,
Basel.
 Eisenbeton, Syst. „Züblin“, ca. 12,000 qm Decken- u. Dachkonstruktionen.

Ed. Züblin & C^{ie}

Ingenieurbureau und Unternehmung für
 ——— Beton- und Eisenbetonbau ———

Basel

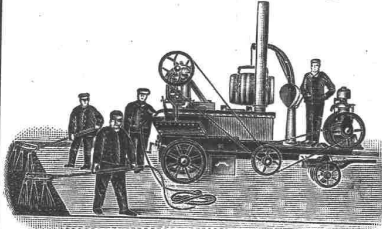
Strassburg i. E., Duisburg, Kehl a. Rh.,
 Stuttgart, Triest, Mailand, Brüssel.

Eisenbetonpfahlgründungen, Fun-
dierungen, Brücken, Silos, Reser-
voirs, Industriebauten etc. etc.

Ludwig Nickel & Seitz, Mannheim, Freiburg (Baden)

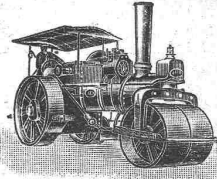
Dampf-Strassenwalzenbetrieb und Maschinenbauanstalt.

Uebernahme und Ausführung von



Walzarbeiten mit Dampfwalzen
von 7—20 Tonnen Gewicht.

Ausführung von
**Oberflächen- und Innen-
teerungen**
Teermakadam-Strassen
mit automatisch arbeitenden
Mischmaschinen nach erprobtem
Verfahren.



Niederlage und Vertretung für die Schweiz: F. Lutz, Strassenbaubureau, Zürich II, Tödi-Strasse Nr. 52.

PATENT-BUREAU
E. BLUM & Co. DIPL. INGENIEURE
GEGRÜNDET 1878 · ZÜRICH · BAHNHOFSTR. 74

Institut Minerva

Zürich. Rasche u. gründl.
Vorbereitung auf
Polytechnikum und
Universität
(Maturität).

Wer in **Montreux**
oder **Umgebung**
Wohnung
Stellung
oder

Pension
sucht

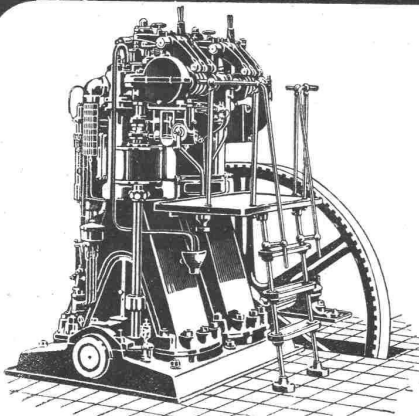
inseriert am besten im

Messenger de Montreux

der grössten und meist gelesenen
Zeitung des Ortes.

Wegen Auskunft und Kostenan-
schlag wende man sich an die
Annoncen-Exped. **Rudolf Mosse.**

Porös-wasserdichte
Imprägnation
von Stoffen, Kleidern etc.
besorgt nach langj. Erfahrung die
Imprägnieranstalt (Zander)
Baden (Aargau).
Prospekte verlangen.



Dieselmotoren

und

Gasmaschinen „Winterthur“

horizontaler und vertikaler Bauart

liefert die

Schweiz. Lokomotiv- & Maschinenfabrik

Winterthur.

Die hervorragendste Erfindung ist der patentierte

Fensterstorren

(Patent Nr. 43445) mit und ohne automatische Ausstellvor-
richtung, überall anbringbar, kleinsten Raum beanspruchend.
Schatten, Luft und Licht
nach Wunsch gewährend, jede Garantie bietend hinsicht-
lich Konstruktion und Stoff, weil nur ganz prima Material.
Vorzügliche Referenzen von Staat und Gemeinden.

Spezialität:

Marquisen u. Storren
für Schaufenster jeglicher Art, patentierte
Bogenfenster-Storren-Einrichtung.

Verlangen Sie bitte Originalmuster vom Erfinder
und Fabrikanten:

Vielfach
prämiert.

Gegründet
1865

Möbelfabrik, Tapezier- und Dekorationsgeschäft
Marquisen- und Storrenfabrik :: :: ::
Mertzluff, Zürich I, Spiegelgasse 29, Rindermarkt 26, Telefon Nr. 2284.

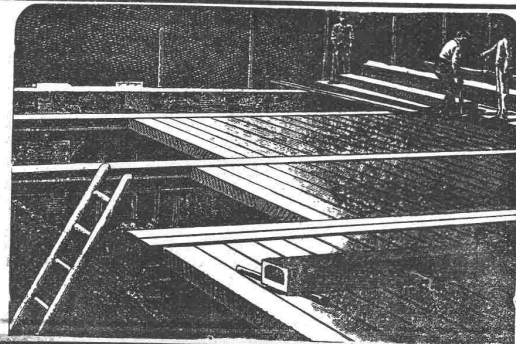
GEORG STREIFF & Co.
ZÜRICH & WINTERTHUR

BAUMATERIALIEN
EN GROS
HYDR. BINDEMittel
LAGER IN THON-
MOsAIK-STEINZEUG
UND GLASIERTE
WANDPLATTEN
ENGL. GLASIERTE
SCHÜTTSTEINE
ETC.

BUREAU:
ZÜRICH
MERKATORIUM
TELEFON Nr. 2614

SPEZIALGESCHÄFT
FÜR
KUNSTGERECHTE
ERSTELLUNG VON
BODEN- UND WAND-
BELÄGEN

ANT. INSTITUT DRELL PÜBLI ZÜRICH



Siegwart-Decke

bestehend aus einzelnen, fabrikmässig hergestellten Zement-Hohlbalcken,
mit armierten Seitenwandungen für beliebige Spannweiten bis 6,50 m

Einfachster, raschster Einbau ohne Verschalung
Grosse garantierte Tragfähigkeit — Feuersicher — Schalldicht

Internationale Siegwartbalkengesellschaft Luzern

und
G. & A. Bangerter, Zementwarenfabrik, Lyss (Bern)
für die Westschweiz sowie die Kantone Bern, Solothurn und Basel.