

**Zeitschrift:** Schweizerische Bauzeitung  
**Herausgeber:** Verlags-AG der akademischen technischen Vereine  
**Band:** 59/60 (1912)  
**Heft:** 3

## **Werbung**

### **Nutzungsbedingungen**

Die ETH-Bibliothek ist die Anbieterin der digitalisierten Zeitschriften auf E-Periodica. Sie besitzt keine Urheberrechte an den Zeitschriften und ist nicht verantwortlich für deren Inhalte. Die Rechte liegen in der Regel bei den Herausgebern beziehungsweise den externen Rechteinhabern. Das Veröffentlichen von Bildern in Print- und Online-Publikationen sowie auf Social Media-Kanälen oder Webseiten ist nur mit vorheriger Genehmigung der Rechteinhaber erlaubt. [Mehr erfahren](#)

### **Conditions d'utilisation**

L'ETH Library est le fournisseur des revues numérisées. Elle ne détient aucun droit d'auteur sur les revues et n'est pas responsable de leur contenu. En règle générale, les droits sont détenus par les éditeurs ou les détenteurs de droits externes. La reproduction d'images dans des publications imprimées ou en ligne ainsi que sur des canaux de médias sociaux ou des sites web n'est autorisée qu'avec l'accord préalable des détenteurs des droits. [En savoir plus](#)

### **Terms of use**

The ETH Library is the provider of the digitised journals. It does not own any copyrights to the journals and is not responsible for their content. The rights usually lie with the publishers or the external rights holders. Publishing images in print and online publications, as well as on social media channels or websites, is only permitted with the prior consent of the rights holders. [Find out more](#)

**Download PDF:** 19.02.2026

**ETH-Bibliothek Zürich, E-Periodica, <https://www.e-periodica.ch>**

# Schweizerische Bauzeitung

WOCHENSCHRIFT

FÜR BAU-, VERKEHRS- UND MASCHINENTECHNIK

GEGRÜNDET VON A. WALDNER, ING. HERAUSGEBER A. JEGHER, ING., ZÜRICH  
Verlag des Herausgebers. — Kommissionsverlag: Rascher & Cie., Zürich und Leipzig

ORGAN

Insertionspreis:

4 gespalt. Petitzeile oder  
deren Raum . . . 30 Cts.  
Haupttitelzeile: 50 Cts.

Inserte ausschliesslich  
an Annoncen-Expedition  
Rudolf Mosse, Zürich  
und deren Filialen und  
Agenturen . . .

Abonnementspreis:

Schweiz 20 Fr. jährlich  
Ausland 28 Fr. jährlich

Für Vereinsmitglieder:

Schweiz 16 Fr. jährlich  
Ausland 18 Fr. jährlich  
sofern beim Herausgeber  
abonniert wird . . .

DES SCHWEIZ. ING.- & ARCHITEKTEN-VEREINS & DER GESELLSCHAFT EHEM. STUDIERENDER DER EIDG. TECHN. HOCHSCHULE.

## Schweizerische Granitwerke A.-G., Bellinzona

Zweighbureau Zürich.

Höchste Leistungsfähigkeit. Reichste Mannigfaltigkeit i. d. feinst. Granitsorten f. Hoch- u. Tiefbauten  
zu jeglicher Art gewöhnliche, sowie feine Arbeiten. Günstige Preislagen u. Lieferungsbedingungen.

ELEKTRISCHE  
HYDRAULISCHE  
TRANSMISSIONS-

PERSONEN- &amp; WAREN-

# AUFZÜGE

SCHINDLER & CIE  
.: LUZERN .:

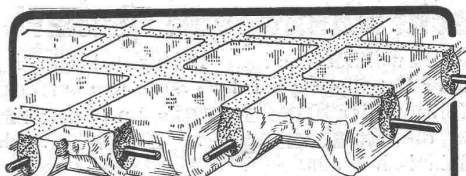
GEGRÜNDET 1874.

## Fensterfabrik Schaffhausen

Joh. Hauser's Söhne.

Patente und Spezialitäten in:

Doppelflügel Fenster, Doppelverglasungstüren  
Schiebefenster in Doppelverglasung mit  
bequemer Handhabung und Reinigung.  
Alle Konstruktionen garantiert luft- u. regensicher.  
Übernahme von Glaserarbeiten jeder Art.  
Zeichnungen und Prospekte.



**Glas-Eisen-Beton**  
(System Keppler)

Für Fußböden, Dächer, u. Wände.

Grosse Tragfähigkeit. Billig i. d. Herstellung.  
Minimale Unterhaltungskosten. Leicht zu  
reinigen. Kein Anstrich nötig.

Vertreter **Robert Looser, Zürich V**  
Kreuzplatz 1

**WILH.  
BAUMANN  
HORGEN**



Rolladen. Rolljalousien.  
Jalousieladen. Rollschutzwände

Gegründet  
**1860**

**Rudolf Mosse, Zürich**

alleinige Inseraten-Annahme für die

**Schweizerische Bauzeitung.**

Wenn Sie reell, prompt und gut bedient sein  
wollen, lassen Sie Ihre

**LICHTPAUSEN  
UND PLANDRUCKE**

(TROCKENVERFAHREN) anfertigen bei:

**RENE ORBANN**

SIHLHOFSTR. 27, ZÜRICH, TELEPH. 1107.

woselbst Sie auch

HELIOGRAPHIE- u. PAUSPAPIERE, I. QUALITÄT  
sehr preiswert beziehen können.

## Stat. Berechnungen

jeder Art (stat.  
unbest. Systeme)  
Projekte, Bau-  
leitung, Exper-  
tisen.

Spezialität: Eisenbeton im Hoch- und Tiefbau.  
H. Binder-Friedrich, Ingenieur, Basel.

# ARSAG LIFTS

Personen- & Warenaufzüge  
jeder Art.

**Aufzüge- & Räderfabrik Seebach**

**SEEBACH-ZÜRICH.**

## Gaswerk und Wasserversorgung der Stadt Bern.

Die Direktion des Gaswerks und der Wasserversorgung Bern eröffnet Konkurrenz über die Ausführung der Erweiterungsbauten für das Wasserreservoir auf dem Mannenberg (Vergrößerung um 10000 m³) und die Verlegung der zweiten Stadtleitung (3700 m) in folgendem Umfang:

### 1. Reservoir:

- a) Erdarbeiten:  
Humusabdeckung und Aushub ca. 10500 m³  
Steinbett ca. 2700 m²  
Hinterfüllung und Ueberdeckung des Reservoirs ca. 6400 m³.

### b) Maurerarbeiten:

- Armierter Beton ca. 1500 m³  
(eventl. Stampfbeton entsprechend mehr).  
Verputz ca. 7000 m²

### 2. Zweite Stadtleitung:

Transport des Rohrmaterials, Grab- und Rohrlegungsarbeiten für ca. 3700 m gusseis. Leitung 550 mm Durchmesser.  
Pläne, Uebernahmsbedingungen und Eingabeformulare können gegen Hinterlage von je Fr. 10.— für Reservoirerweiterung und Stadtleitung auf dem Bureau der Bauleitung, Schanzenstrasse 7, I. Stock, bezogen werden. Bei Einreichung eines Angebotes erfolgt Rückvergütung obiger Gebühren.

Eingaben auf die gesamten oder einen Teil der ausgeschriebenen Arbeiten sind unter der Aufschrift „Erweiterung der Wasserversorgung“ bis zum 15. August, 12 Uhr mittags, der unterzeichneten Direktion verschlossen einzureichen.

Bern, 8. Juli 1912.

Direktion  
des Gaswerks und der Wasserversorgung.

## Quaianlage Brienz (Bern). Ausschreibung von Bauarbeiten.

Die Einwohnergemeinde Brienz schreibt infolge ungenügender Beteiligung bei der ersten Konkurrenzöffnung die Ausführung der **Fundament- und Maurerarbeiten** für die **Quaianlage in Brienz** nochmals zur freien Submission aus.

Pläne und Bedingungen können beim Präsidenten der Baukommission, Herrn Gemeindeschreiber **Eggler** in Brienz, und bei der Bauleitung **Ernst Blatter**, techn. Bureau in Interlaken, eingesehen werden, woselbst auch Eingabeformulare bezogen werden können.

Eingaben sind verschlossen mit Aufschrift „**Quaianlage Brienz**“ bis zum **31. August 1912** an Herrn Gemeindeschreiber **Eggler** in **Brienz** einzureichen.

**Brienz**, den 10. Juli 1912.

**Die Quaubaukommission.**

## Bauausschreibung.

Sämtliche Arbeiten für eine  
**neue Strasse von Rüthi nach Plonen**  
werden hiemit zur Konkurrenz ausgeschrieben.

Pläne und Vertragsbedingungen liegen beim Gemeindamt Rüthi zur Einsicht auf, allwo auch Eingabeformulare bezogen werden können.

Offerten sind bis **24. Juli a. c.** verschlossen an die Baukommission der Strasse **Rüthi-Plonen** in **Rüthi** zu senden.

**Rüthi**, den 9. Juli 1912.

**Die Strassenbaukommission Rüthi-Plonen.**

## Rhätische Bahn. Bau-Ausschreibung.

Die Erstellung von eisernen Perrondächern auf den Stationen **Samaden, St. Moritz und Pontresina** wird hiemit zur Konkurrenz ausgeschrieben.

Die nötigen Unterlagen sind im Bureau unseres Obergeringieurs — altes Verwaltungsgebäude, Zimmer Nr. 11, in Chur — zur Einsicht aufgelegt.

Offerten auf die einzelnen Perrondächer sind bis zum **25. dieses Monats** der Direktion einzureichen.

**Chur**, den 12. Juli 1912.

**Die Direktion.**

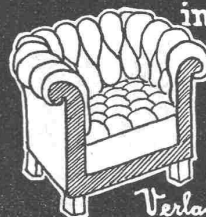
## Sponagel & Co., Zürich Baumaterialien

Spezialgeschäft für keramische  
**Boden- und Wandbeläge**  
**Kunstglasurplatten : Wandbrunnen**  
**Mutz-Keramik.**

Generalvertreter erstklassiger Fabriken.  
Kunstgerechte Ausführung der Versetzarbeiten durch eigene, geschulte Facharbeiter.

Kataloge und Preislisten zu Diensten.  
Reichhaltige Muster-Ausstellung Sihlquai 139—143.

## Klub-Sessel



in echt Leder u. ganz Rosshaar  
von Frs. 150 an

Edmund Koch  
Stadelhoferstr. 9.  
ZÜRICH.

Verlangen Sie

Katalog

## LITOSILO

anerkannt bester fugenloser

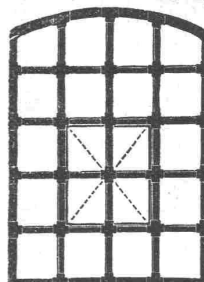
## Kunstholz-Bodenbelag.

Dauerhaft wie Eichenholz.

Prospekte, Muster, Zeugnissammlung gratis.

## Ch. H. Pfister & Co., Basel 7,

Bautechnische Produkte und Unternehmungen.



## Schmiedeeiserne Fenster

Schweiz. Patent Nr. 39,336

äußerst preiswürdig, dabei grosse Stabilität,  
gefälliges Aussehen und schnellste Lieferung.  
Zuverlässiges Verkitten. Absolute Sicher-  
heit der Verbindungsstellen.

Prima Referenzen.

## M. Koch, Zürich

Maschinenfabrik, Eisen- u. Brückenbau.

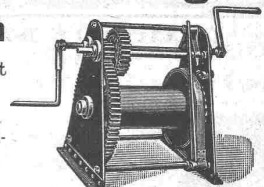


## Spezial-Hebezeuge

für das Baufach

enthält unser Prospekt  
Nr. 32.

Verlangen Sie unverbind-  
liche Zusendung von



## Heinrich de Fries, G. m. b. H.

Düsseldorf 32 : Berlin SW 68 : Wien VII/3.



# August Wolfsholz Presszementbau Gesellschaft m. b. H.

Berlin W. 9 und Wien II

Linkstraße 38

Taborstraße 29

Inhaber: Ingenieur Aug. Wolfsholz und Regierungsbaumeister a. D. Fritz Büssing.

Unsere aus dem Unternehmen des Ingenieurs Aug. Wolfsholz hervorgegangene

## Presszementbau Gesellschaft

befäßt sich hauptsächlich mit:

**Trockenlegung und Sicherung von Tunnel- und Schachtbauten**, besonders mittels unseres bewährten Verfahrens der **Tunnelrückenbetonierung D. R. Patent, K. Oesterr. u. K. Ung. Patent.**

**Wiederherstellung und Verstärkung** schadhafter, einsturzdrohender Bauwerke, Brücken, Pfeiler und Türme.

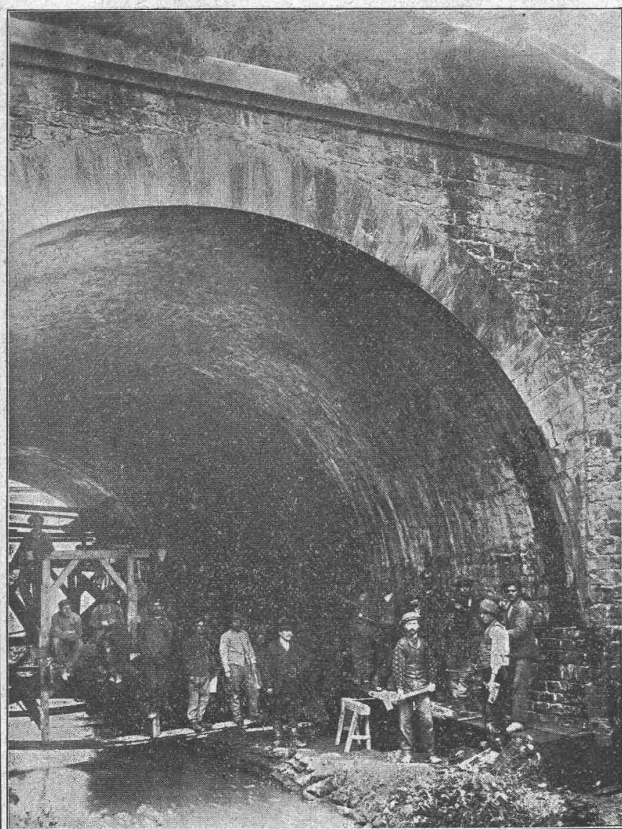
**Instandsetzung und Besserung** ausgespülter Fundamente, gefährdeter Molen und Ufermauern, gerissener Schleusen und Trockendocks, undichter Hochbehälter und Grundbauten.

**Herstellung neuen Verbandes und Verbesserung des Gefüges** im Inneren von zermürbten und ausgewaschenen Mauerwerks- und Beton-Massen.

**Arbeiten zur Tragfähigmachung und Versteinerung des Untergrundes** mittels unseres eigenartigen Verfahrens der **Bodenbetonierung D. R. Patent, K. Oesterr. u. K. Ungar. Patent.**

**Fundierungen** mittels eisenarmerter Pressbetonpfähle. D. R. Pat. a.

**Grundwasserabsenkungen.** □



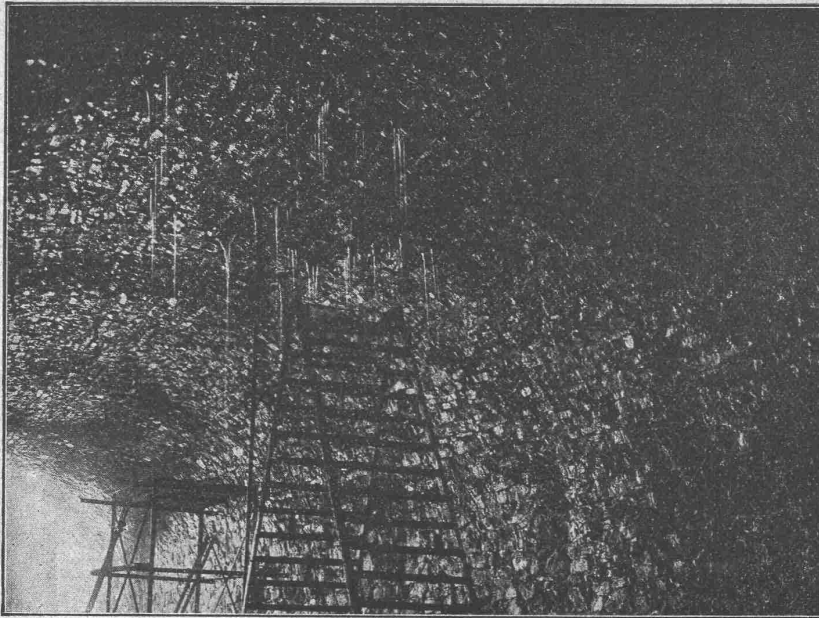
Wiederherstellung und Verstärkung der Eisenbahnbrücke über den Kieselbach bei Diedenhofen, ausgeführt für das K. E.-B.-Amt 1 Diedenhofen, Kais. Gen.-Dir. der Reichseisenbahnen.

Nachstehend führen wir als Beispiele einige Bauausführungen aus dem Jahre 1911 an.



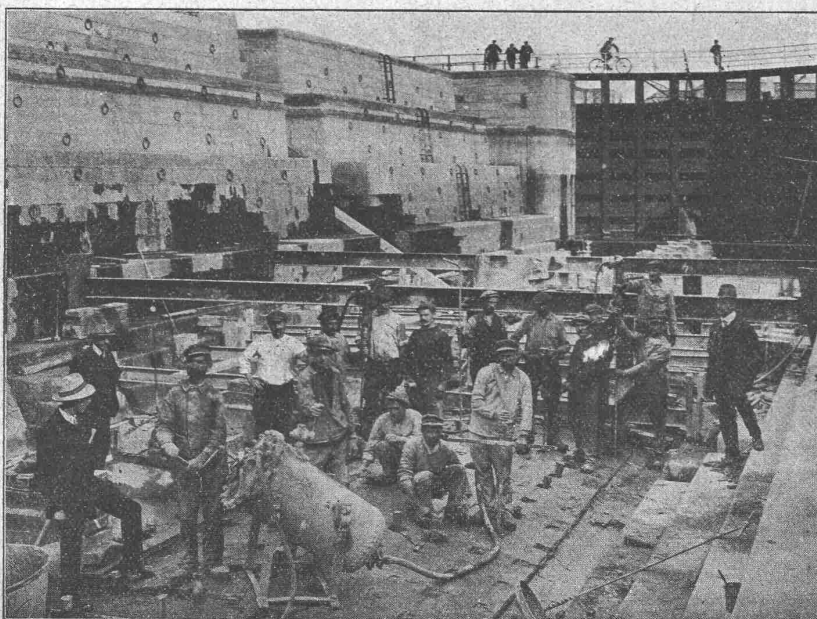
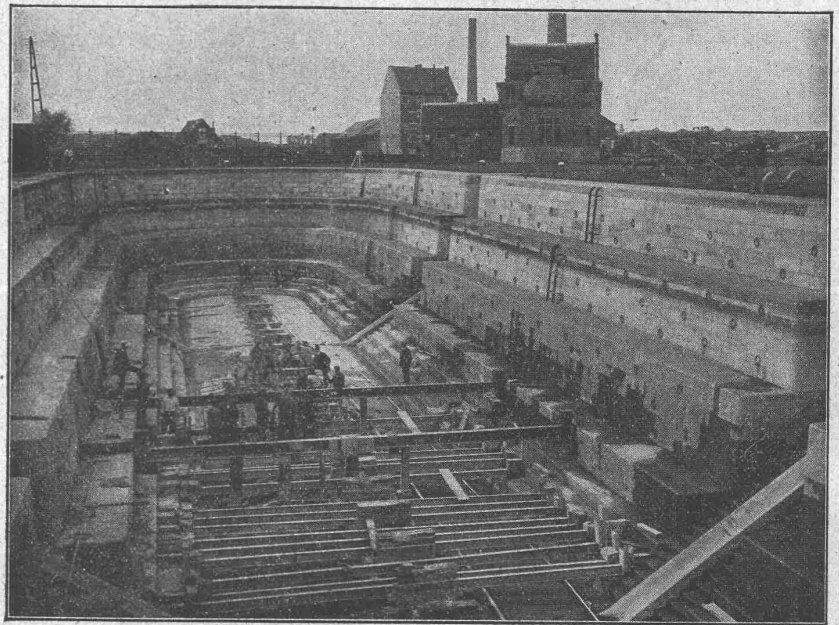
Ausführung der **Tunnelrückenbetonierung, D. R. Patent**, im südlichen Tunnel bei Teterchen in Loth., ausgeführt für das K. E.-B.-Amt 2 Diedenhofen, Kais. Gen.-Dir. in Straßburg.





Alter Zustand des wassertriefenden Gewölbes im Eisenbahntunnel bei Grumberg-Mohrau vor der Sanierung, wiederhergestellt im Auftrage der K. k. E.-Bausektion Hannsdorf i. Mähr., K. k. Staatsbahndirektion Olmütz.

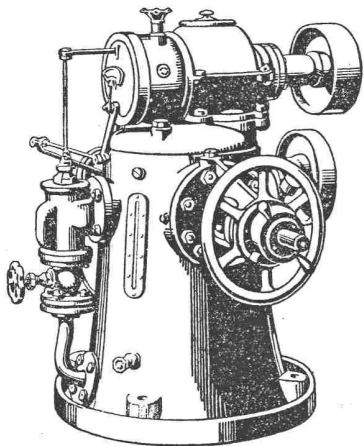
Instandsetzung u. Verstärkung des Trockendocks der Stadt Gent mittels Einpressens flüssigen Zements in die ausgewaschene und gerissene Betonsohle, ausgeführt für La I. Direktion des Ponts et Chaussées à Gand, Min. des Travaux publics à Bruxelles.



Von jetzt im Gange befindlichen Arbeiten erwähnen wir die im Tag- und Nachtbetrieb erfolgende **Trockenlegung u. Sicherung des St. Bernhardtunnels bei Metz** mittels **Rückenbetonierung**. Diese Ausführung erfolgt im Auftrage der Kais. Gen.-Direktion der Reichseisenbahnen mit Hilfe umfangreicher maschineller Einrichtungen und gewährt ein anschauliches Bild unserer fortgeschrittenen Bauweisen.

Vorprojekte und Kostenanschläge bereitwilligst, Besprechungen und Ortsbesichtigungen nach Vereinbarung.

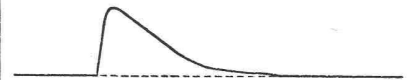
# Hansenwerk — Turbinenregler Type G



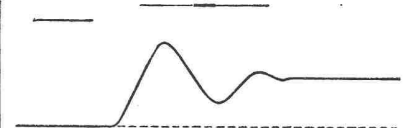
sind die vollkommensten Regler der Gegenwart. Sie gewährleisten die größte Genauigkeit infolge ihrer kurzen Schlußzeit (0,7 sec.) und ihrer nachgiebigen (kompensierten) Rückführung, sind absolut betriebssicher, beanspruchen wenig Bedienung — da in jeder Beziehung selbsttätig — und sind preiswert infolge rationeller Herstellung.

Druckschriften auf Wunsch kostenlos.

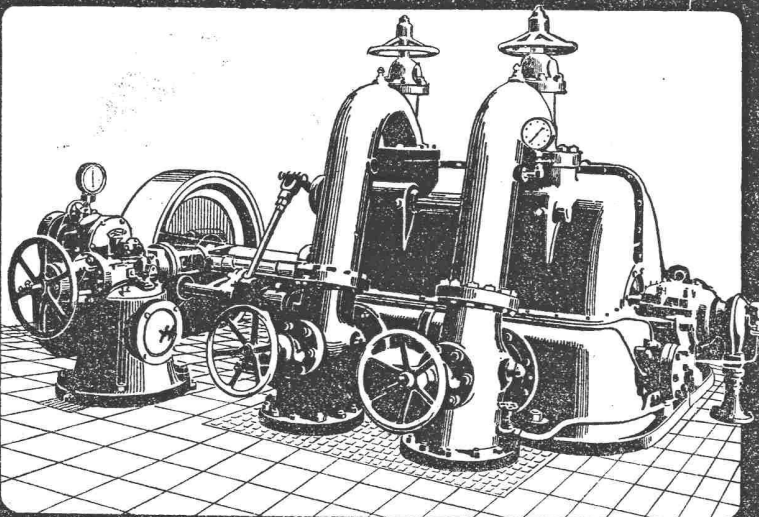
**Briegleb, Hansen & Co.  
(Hansenwerk) Gotha.**




Ein Tachogramm, wie es sein soll, aufgenommen an einem Hansenwerkregler.



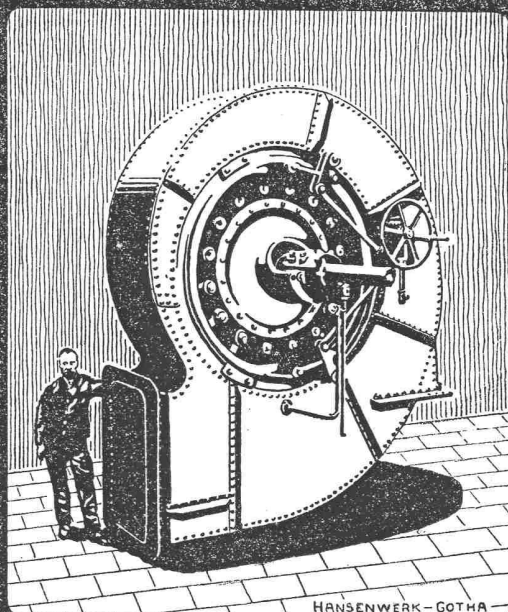
Ein Tachogramm, wie es nicht sein soll, aufgenommen an einem Regler veralteter Bauart




## Hochdruckfreistrahlturbinen für beliebige Gefälle, Wassermengen und Rohrleitungslängen.

Geschwindigkeitsregelung durch Strahlableitung mit nachfolgender Düsenverstellung — Fernwasserstandsregelung in Verbindung mit Strahlableitung — Sukzessive Düsenverstellung — Sicherheitsregelung — Hansenwerk-Regler ohne Ölkatarakt mit genau einstellbaren Schlußzeiten — Zahlreiche eigene Patente. 

**Briegleb, Hansen & Co. (Hansenwerk),  
Gotha.**



## Hansenwerk-Spiralturbinen mit Außenregelung.

Stahlgußbleitschaufeln — Preßfetttschmierung für sämtliche Bolzen — Keine im Wasser liegenden Lenker — Unübertreffliche Betriebssicherheit und Lebensdauer — Für Talsperren-Anlagen Spezialaufträge, ausgezeichnet durch hohe Wirkungsgrade auch bei sehr stark wechselndem Gefälle und konstanter Drehzahl — Eigene Versuchsanstalt für Turbinen und Turbinenregler — 4000 Anlagen nach allen Weltteilen geliefert, darunter die größten Kraftwerke Deutschlands. 

**Briegleb, Hansen & Co. (Hansenwerk), Gotha.**

# Seite / page

2(5)

# leer / vide / blank





# ESCHER WYSS & C<sup>IE</sup>

Zürich  
& Ravensburg

Gegründet  
1805

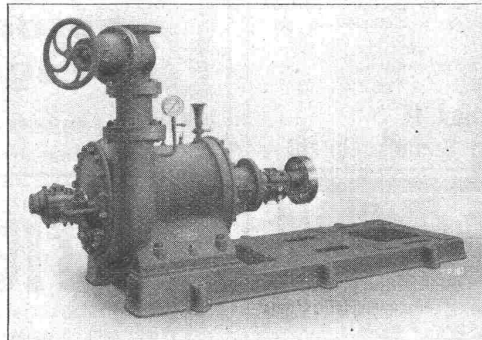
**HOCH-, MITTEL- und  
NIEDERDRUCK-**

## ZENTRIFUGALPUMPEN

**Ein- und  
Mehrstufenpumpen**

für

alle Verhältnisse und grösste  
Fördermengen mit günstigstem  
Wirkungsgrad



**Spülpumpen  
Speisepumpen**

Bergwerkswasserhaltungen  
Akkumulierungsanlagen  
Bewässerungs-, Kanalisations-  
Kondensations-Anlagen

Pumpen aller Art und Grösse für alle Antriebsarten

Kondensationen

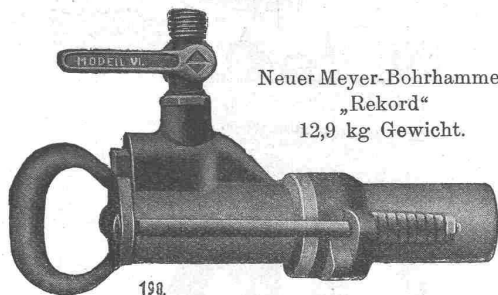
Dampfturbinen

Dampfkessel

### Rud. Meyer, A.-G. für Maschinen- und Bergbau, Mülheim a. d. Ruhr.

Generalvertreter: Diplom-Ingenieur **Wrubel, Bern**, Spitalgasse 17.

Lieferanten der Luftkompressoren und Bohranlagen für den Lötschbergtunnel (Nordseite), für den Juradurchstich bei Vallorbe etc. etc.



Neuer Meyer-Bohrhammer  
„Rekord“  
12,9 kg Gewicht.

Luftkompressoren jeder Grösse, Antriebsart und Druckhöhe. —  
Stossende Gesteinsbohrmaschinen. — Handbohrhämmer für  
Luft- und Wasserspülung. — Vollständige Druckluftbohranlagen  
für Tunnel- und Steinbruchbetrieb. — Abbauhämmer und  
Betonstampfer. — Druckluftlokomotiven. — Hochdruck- und  
Rotationskompressoren. — Turbo-Kompressoren und -Gebläse.  
— Dampfturbinen. — Pressluftherhitzer.

## Oehler & Co

### Aarau

Eisen- und Stahlwerke

empfehlen für das Bauge-  
werbe und die Industrie

## Rollbahnen

mit allen Zubehörden für  
Hand- und Kraftbetrieb.



Ueber 30jährige Erfahrung.

## Schweizerische Bundesbahnen Kreis II.

### Ausschreibung von Bauarbeiten.

Die Kreisdirektion II der schweizer. Bundesbahnen in Basel eröffnet Konkurrenz über die Lieferung und Montierung der Eisenkonstruktion im Gewichte von etwa 25 Tonnen für die Verlängerung der Ueberdachung der Güterrampe C im Güterbahnhof Wolf in Basel.

Pläne und Bedingungen sind im Bureau des Oberingenieurs, Leimenstrasse 2, Erdgeschoss, in Basel zur Einsicht aufgelegt, wo auch die Eingabeformulare bezogen werden können.

Auf Wunsch werden den Bewerbern die Pläne gegen Hinterlage von Fr. 2.— zugestellt. Bei Einreichung eines Angebotes und Rückgabe der Pläne wird dieser Betrag zurückerstattet.

Eingaben mit der Aufschrift „Eisenkonstruktion für die Verlängerung der Ueberdachung der Rampe C im Güterbahnhof Wolf“ sind bis 27. Juli 1912 der unterzeichneten Kreisdirektion verschlossen einzureichen.

Die Angebote bleiben bis 31. August 1912 verbindlich.

Basel, den 5. Juli 1912.

Kreisdirektion II  
der Schweizerischen Bundesbahnen.

## Befestigungsbauten am Gotthard.

Es werden hiermit nachstehende Arbeiten und Lieferungen zu der Kaserne Foppa oberhalb Airolo zur öffentlichen Konkurrenz ausgeschrieben:

- a) Die Schreinerarbeiten samt Verglasung und Beschlägen.
- b) Die eichenen Riemenböden samt Blindböden und Bodenlagern.

Die Pläne, Bedingungen und Vorausmasse können von schweizerischen Unternehmern und Lieferanten vom 15. bis 25. Juli in Bern, Bundeshaus Ostbau, III. Stock, Zimmer No. 174, eingesehen werden, woselbst auch die Angebotformulare bezogen werden können.

Die Offerten sind frankiert in verschlossenem, mit der Aufschrift „Angebot für Gotthard“ versehenem Couvert bis und mit dem 27. Juli 1912 der unterzeichneten Amtsstelle einzureichen.

Bern, den 12. Juli 1912.

Schweizer. Militärdepartement,  
Abteilung Genie:  
Bureau für Befestigungsbauten.

## Schweizerische Bundesbahnen Kreis III.

### Ausschreibung von Bauarbeiten.

Die Kreisdirektion III der schweizerischen Bundesbahnen in Zürich eröffnet Konkurrenz über die Lieferung einer neuen eisernen

## Strassenbrücke

über die Bahn bei Birmensdorf. Zu liefern sind rund 34 Tonnen Eisen.

Pläne und Uebernahmebedingungen sind auf dem Brückenbaubureau des Oberingenieurs des Kreises III, Kasernenstrasse Nr. 101 in Zürich III, zur Einsicht aufgelegt, wo auch die Eingabeformulare bezogen werden können.

Eingaben sind mit der Aufschrift „Strassenbrücke bei Birmensdorf“ bis zum 3. August 1912 der unterzeichneten Kreisdirektion verschlossen einzureichen. Die Angebote bleiben bis zum 3. September 1912 verbindlich.

Zürich, den 9. Juli 1912.

Die Kreisdirektion III.

## Verhinderung von Geräuschen und Erschütterungen.

Tausende von Referenzen über Maschinenfundament-Isolierung

## KORFUND

Emil Zorn, Inhaber: Genest & Stössel  
Lankwitz-Berlin.

Fernsprecher: Amt Groß-Lichterfelde Nr. 632 und 633.

## Hebezeuge aller Art



Vertreter: Ingenieur Emil Frey, Basel, Greifengasse 28.

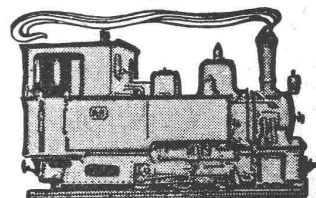
## Feuerfester Cement!

Nur mit Wasser angemengt, bedeutend besser wie Chamotte. Wird zum Ausmauern von Oefen jeglicher Art gebraucht; ferner zu allen Feuerungsanlagen zu Hochofenzwecken. Von 50 kg bis wagonweise à Fr. 5.50 inklusive Emballage.

Prospekte mit Ia. Referenzen durch

Ztilah - Company, Zürich.

ZENTRALHEIZUNGEN  
erstellen  
MOERI & CO Zentralheizungsfabrik  
LUZERN.



Dampf-, Pressluft-, feuerlose  
elektrische Benzin- u. Benzol-

## Lokomotiven

jeder Stärke und Spurweite  
Elmerketten - Schwimm- und  
Löffel-

## Bagger - Rollbahnen

für jed. Betriebszweig passend

liefert zu Kauf und Miete

Schweizerische Aktiengesellschaft  
Orenstein & Koppel

Zürich I.

**Menck & Hambrock**

G. m. b. H.

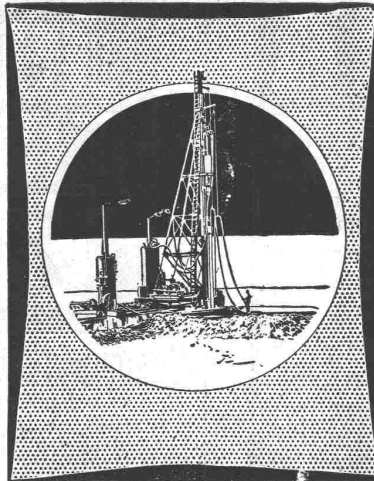
**Altona-Hamburg**

Spezialgeräte für Bauunternehmer.

Unsere Spezialmaschinen sind infolge ihrer technischen Durchbildung heute zu den vollkommensten Maschinen ihrer Art zu zählen. Alle Einzelheiten, auf denen die Ueberlegenheit unserer Konstruktionen beruht, sind durch Patente in weitgehendem Masse geschützt.

**Ueber 300 Löffelbagger geliefert!**

Ein Menck'scher Löffelbagger ist gegenwärtig vor dem Nordportal des neuen Hauenstein-Tunnels im Betrieb. Im Dépôt der Fritz Marti A.-G. sind zu Miete und Kauf vorrätig: Ein Menck'scher Heissdampf-Universal-Löffelbagger von 1,6 m<sup>3</sup> Löffelinhalt. — Eine Menck'sche Betonpfahlramme mit Dampfbar von 2400 kg Gewicht und 16 m Nutzhöhe des Gerüsts.

**Fritz Marti, Bern**

Act.-Ges.

Vertreter für die Schweiz.

Löffelbagger, Patent-Einkettengreifer, Vierseil-Greifbagger, Dampf-Drehkrane, Duplex-Krane, Rammen aller Art und alle sonstigen Maschinen für Pfahlgründungen, als Spülpumpen, Pfahlauszieher, Grundsägen, Windmaschinen, vor allem fahrbare Dampfwinden und Baulokomobilen, Zentrifugalpumpen, stehende Querrohrkessel.

**Alle gangbaren Maschinen auch zur Miete!**

**Trotz Krieg ruft der Türke heute noch,**

dass:

**Turicarbo**

**-Kohlepapier,  
-Farbbänder,**

und

**-Kopiertücher**

das Beste und dennoch Billigste sind.

**Turicarbo Co. G. m. b. H., Zürich u. Konstanz.**

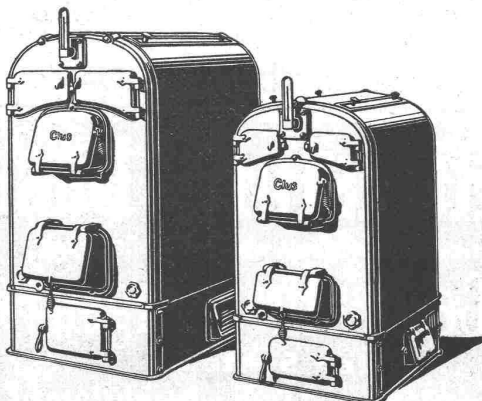


GESELLSCHAFT DER LUDW. VON ROLL'SCHEN EISENWERKE

FILIALE: **EISENWERK CLUS** KT. SOLOTHURN

**CLUSER HEIZKESSEL**

für Warmwasser- und Niederdruck-Dampfheizung, sowie für gewerbliche Anlagen. ∴



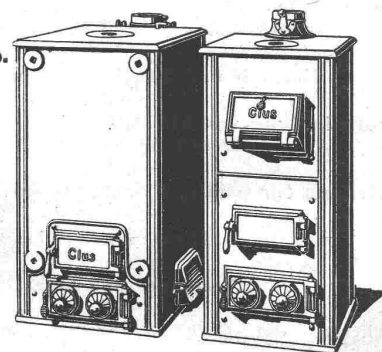
Bewährtes System.  
Bequeme Reinigung  
während dem Betriebe.

Ueber 4700 Cluserkessel im Betriebe.

∴ Radiatoren ∴  
50 verschied. Modelle.

Rippenröhren und Rippenheizkörper, Wärmeplatten, Ventile, Formstücke, Flanschen in Guss- und Schmiedeisen.

Zu beziehen  
durch die Installationsfirmen.





**HELVETIA**  
 SCHWEIZ. UNFALL- u. HAFTPFLICHT-  
 VERSICHERUNGSANSTALT IN ZÜRICH  
 Gegründet auf Gegenseitigkeit  
 Aller Gewinn den Versicherten  
**Einzel-, Reise-, Landwirte-,  
 Dienstboten und Haftpflicht-  
 Versicherungen.**  
 Zum Abschluss von Verträgen empfiehlt sich:  
 ≡ Die Direction & ihre Agenturen. ≡

SCHWEIZ.  
**LICHTPAUSANSTALTEN A.G.**  
 Auf der Mauer 4 **ZÜRICH** Auf der Mauer 4  
 Filialen in **Bern, St. Gallen & Luzern**  
**Heliographie**  **Negrographie**  
 Spezialität: **Trockendruck** (Plandruck)  
 Heliographie - Paus- und Zeichenpapiere  
 Lichtpaus-Apparate  
 Man verlange Muster u. Preislisten.

**Schoch & Bodmer**  
 Zürich V  
  
**Cheminées**

**Ingenieurbureau Kürsteiner**  
**Zürich und St. Gallen**  
 Bahnhofstrasse 39. Rosenbergstrasse 34a.  
 Gegründet 1889.

Expertisen und Gutachten im ganzen Gebiet des Bau-  
 Ingenieurfaches.

Projekte u. Kostenvoranschläge für Wasserkraft- u.  
 Stauanlagen, Wasserversorgungen, Kanalisationen,  
 Bewässerungen und Entwässerungen.

Normal- und Spezialbahnen, Strassen.

Obere Leitung von Akkord- und Regiebauten, Stellung  
 der speziellen Bauaufsicht.

Abteilung für Statik, Eisenbeton im Hoch- u. Tiefbau.

**Hydrometric.**

Ueberbauungs- und Quartierpläne.

Zahlreiches und geschultes Personal, langjährige, praktische  
 Erfahrung.

**Morel & Cie**  
**EISENBETON**  
 Zürich V.

**Gummiwarenfabrik H. Speckers Wwe., Zürich.**

Verkaufsmagazin: Kuttelgasse 19, mittlere Bahnhofstrasse.

Spezialität:



Fabrikation von pat. was-  
 serdichten Regenmänteln,  
 Taucheranzügen, Wasser-  
 hosen, Grubenjacken,  
 Pferde- und Wagendecken  
 aus Kautschuk.  
 Sämtl. Dichtungsmaterial  
 für technische Zwecke.  
 Preislisten und Voranschläge zu  
 Diensten.

**Kantonales Gewerbemuseum Aarau.**  
**Ausstellung für Kolumbariumskunst**

bis 10. August unentgeltlich geöffnet, an Werktagen  
 10—12, 2—4, an Sonntagen 10—12 Uhr.

Die Direktion.

**Herzogl. Baugewerkschule Holzminden.**

Errichtet Hombau Verpflegungs- Tiefbau Direktor  
 1831 Anstalt L. Haarmann  
 Sommerunterricht 2. April. Reifeprüfung, Winterunterricht 15. Oktober.  
 Die Herzogl. Baugewerkschule ist mit den Königl. Preuß. Schulen gleichgestellt.

Unsere patentierten

**Carbid-Presskörper, Acetylen-Entwicklungsapparate,**

**Universal-Schweissbrenner**

ohne Wasservorlage für alle Gase,

**Benzin-Gas-Entwickler**

ferner auch unsere sonstigen Erzeugnisse sind Aufsehen erregende Neuheiten.  
 Es liegt im eigenen Interesse eines Jeden, bei Bedarf an uns heranzutreten.

Für verschiedene Bezirke ist noch die

**General-Vertretung**

an rührige, eingeführte Herren zu günstigen Bedingungen zu vergeben.

**Deutsche Licht-Industrie**

G. m. b. H.

Generaldirektion München Hohenzollernplatz 1.

**J. Rukstuhl, Basel**

erstellt auf Grundlage vieljähriger Erfahrung

**Centralheizungen**

aller Systeme

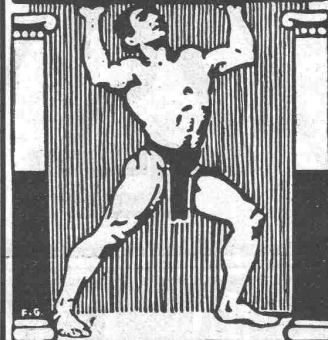
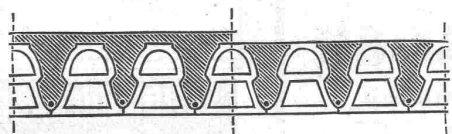
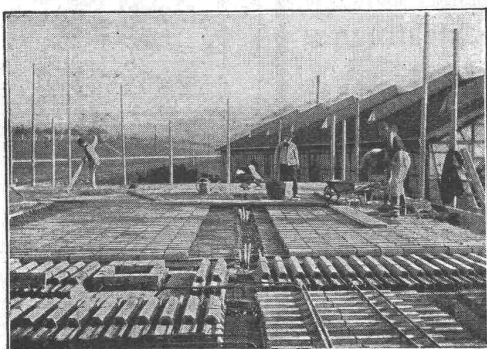
**Warmwasser — Niederdruckdampf etc**

**FASSADENPUTZ  
FELSIT-PORPHYR****FREIHUNG OBERPFALZ.****FASSADENPUTZ „FELSIT-PORPHYR“**

ist ein farbiger Trockenmörtel, absolut frost-,  
wetter- und farbbeständig, bedarf keines An-  
striches, wird steinhart, schützt auf unabsehbare  
Zeit vor jeder Reparatur und hat sich bei

**Tausenden von Grossbauten**

mit Millionen von Quadratmetern hervorragend  
bewährt.  
Muster, Broschüren, Referenzen, Kostenanschläge  
etc. gratis und ohne Verbindlichkeit durch

**Christian Feustel****ZÜRICH I.****Löwenstrasse 66****FASSADENPUTZ  
FELSIT-PORPHYR****FREIHUNG OBERPFALZ.**

D. R. P. 240007. — AUSLAND-PAT. ANGEN.

**BAUER & ALBRECHT**

TECHNISCHES BUREAU

UNTERNEHMUNG FÜR EISENBETONBAU

**ZÜRICH**

STAMPFENBACHSTR. 19

TELEPHON 10667

**STUTTGART**

ALEXANDERSTRASSE 160

TELEPHON 7610

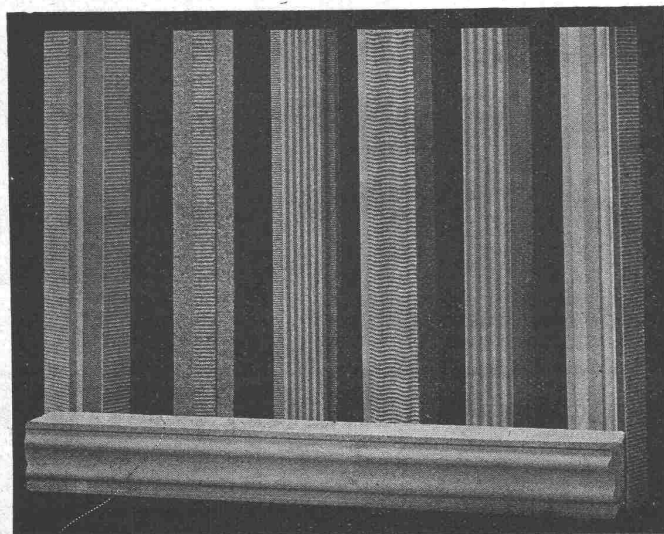
SPEZIALITÄT:

**HOHLKÖRPERDECKEN****PATENT WORNER**

LIZENZEN FÜR KLEINERE BEZIRKE ZU VERGEBEN.

**Aufzüge- und Räderfabrik Seebach**

Seebach-Zürich



Epochemachende Neuheit

**Charriermaschine „Arsag“**

System OTTO MAYER

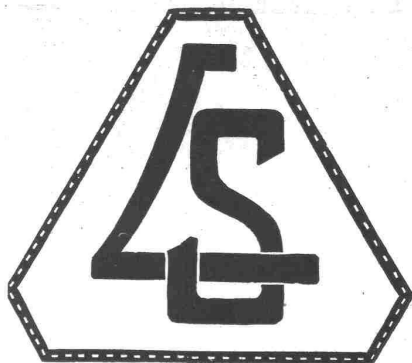
patentiert in allen Kulturstaaen.

Charriert, profiliert, stockt jede Mischung von  
Kunststeinen und leistet ebensoviel wie 10 bis 11  
tüchtige Steinhauer.

**Aeusserst einfache Bedienung.****Nur 3½ PS Kraftverbrauch. ∴**

Man verlange Prospekt und Kostenanschlag.





# Lang & Schmitt

vormals Lang-Bachmann & Co.

Zürich I, Hirschengraben Nr. 70/74  
Telephon 1751.

**Zentralheizungen aller Systeme**  
**Moderne sanitäre Anlagen. ::**




## Luxfer-Prismen

erhellen dunkle Räume durch **Tageslicht**,  
Kellerbeleuchtung durch **Einfallichte**.

Für bestmögliche Lichtausnützung  
verlange man kostenlose Voranschläge.

**Feuersichere Fenster aus Elektrogas.**

**Robert Looser, Zürich V**  
Kreuzplatz Nr. 1. — Telephon Nr. 652.



## Heinrich Brändli, Horgen

:- Asphalt-, Dachpappen- und Holzzementfabrik :-

liefert

## Asphalt-Isolierplatten

für wasserdichte Eindeckungen bei: **Eisenbahnen**,  
**Strassen**, **Hoch-** und **Tiefbauarbeiten**, in nur  
prima Qualität, je nach Angabe der Verwendungsarten.  
Referenzen zu Diensten. — Fachmännische Ratschläge.  
Telegramme: **Heinrich Brändli, Horgen**.

# Flüssiger Brennstoff.



Gezielte Feuerung für Wannen-, Hafen- und Nebenöfen  
Betriebssichere Feuerung  
Leichte Bedienung  
Sparsamer Verbrauch  
Höchste Temperaturen leicht zu erzielen  
Zahlreiche Glashütten verwenden Steinkohlenteeröl als einzigen Brennstoff.

Unterlagen zur Berechnung der Vorteile  
gegenüber dem jetzigen Brennstoff gibt

## Deutsche Teerprodukten-Vereinigung

Essen - Ruhr.

**PATENT-BUREAU**  
**E. BLUM & C.** DIPL. INGENIEURE  
GEGRÜNDET 1878 - ZÜRICH - BAHNHOFSTR. 74

## Blanc Fixe „Cellarius“

Idealstes Innenweiss.  
Nur mit heissem Wasser  
anzumachen. Spez. f. Gips-  
decken und Gipsver-  
putz, sowie Erneuerung  
alter Anstriche.  
**Martin Keller, Zürich I.**

Kgl. — — — — —  
**Technikum**  
**Mittweida.**

Direktor: Professor A. Holst.  
Höhere technische Lehranstalt  
für Elektro- u. Maschinentechnik.  
Sonderabteilungen f. Ingenieure,  
Techniker u. Werkmeister.  
Elektr. u. Masch.-Laboratorien.  
Lehrfabrik-Werkstätten.  
Höchste Jahresfrequenz bisher:  
9610 Studierende, Programm etc.  
kostenlos  
v. Sekretariat.

## J. Nörr, zürich

77 Bahnhofstrasse II. Treppe

Vorteilhafteste  
Bezugsquelle

für imprägnierte starke

**Strapaz-Kleider**

Loden u. engl. Stoffe

meterweise,  
moderne Massanfertigung.



## Erfindungs-Patente

Muster, Marken  
Verwertungen

**Patent Gesellschaft**

Bern, Bollwerk 21/23  
gegenüb. d. eidg. Patentämte

## Zugmesser



**J. C. Eckardt**  
Stuttgart-Cannstatt

mit und ohne  
Registrier Vorrichtung.

Vertreter für die Schweiz:  
Carl Weller & Cie., Zürich V, Kasinostrasse 3.

# Franz Höen, Opt.-mech. Werkstätte, Bülach

Genaue, saubere  
Ausführung

## Nivellierinstrumente

für Bauzwecke etc. Fr. 115.—, 125.—, 175.— bis 400.—.

Prima Optik  
Illustr. Preisliste gratis