

**Zeitschrift:** Schweizerische Bauzeitung  
**Herausgeber:** Verlags-AG der akademischen technischen Vereine  
**Band:** 59/60 (1912)  
**Heft:** 2

## **Werbung**

### **Nutzungsbedingungen**

Die ETH-Bibliothek ist die Anbieterin der digitalisierten Zeitschriften auf E-Periodica. Sie besitzt keine Urheberrechte an den Zeitschriften und ist nicht verantwortlich für deren Inhalte. Die Rechte liegen in der Regel bei den Herausgebern beziehungsweise den externen Rechteinhabern. Das Veröffentlichen von Bildern in Print- und Online-Publikationen sowie auf Social Media-Kanälen oder Webseiten ist nur mit vorheriger Genehmigung der Rechteinhaber erlaubt. [Mehr erfahren](#)

### **Conditions d'utilisation**

L'ETH Library est le fournisseur des revues numérisées. Elle ne détient aucun droit d'auteur sur les revues et n'est pas responsable de leur contenu. En règle générale, les droits sont détenus par les éditeurs ou les détenteurs de droits externes. La reproduction d'images dans des publications imprimées ou en ligne ainsi que sur des canaux de médias sociaux ou des sites web n'est autorisée qu'avec l'accord préalable des détenteurs des droits. [En savoir plus](#)

### **Terms of use**

The ETH Library is the provider of the digitised journals. It does not own any copyrights to the journals and is not responsible for their content. The rights usually lie with the publishers or the external rights holders. Publishing images in print and online publications, as well as on social media channels or websites, is only permitted with the prior consent of the rights holders. [Find out more](#)

**Download PDF:** 19.02.2026

**ETH-Bibliothek Zürich, E-Periodica, <https://www.e-periodica.ch>**

# Schweizerische Bauzeitung

**Abonnementspreis:**

Schweiz 20 Fr. jährlich  
Ausland 28 Fr. jährlich

**Für Vereinsmitglieder:**

Schweiz 16 Fr. jährlich  
Ausland 18 Fr. jährlich  
sofern beim Herausgeber  
abonniert wird ::

DES SCHWEIZ. ING.- & ARCHITEKTEN-VEREINS & DER GESELLSCHAFT EHEM. STUDIERENDER DER EIDG. TECHN. HOCHSCHULE.

**WOCHENSCHRIFT**

FÜR BAU-, VERKEHRS- UND MASCHINENTECHNIK

GEGRÜNDET VON A. WALDNER, ING. HERAUSGEBER A. JEGHER, ING., ZÜRICH

Verlag des Herausgebers. — Kommissionsverlag: Rascher & Cie., Zürich und Leipzig

**ORGAN**
**Insertionspreis:**

4-gespalt. Petitzeile oder  
deren Raum . 30 Cts.  
Haupttitelzeile: 50 Cts.

Inserte ausschliesslich  
an Annoncen-Expedition  
Rudolf Mosse, Zürich  
und deren Filialen und  
Agenturen ::

## FENSTER- FABRIK :: KIEFER ZÜRICH

IA. REFERENZEN

**PATENT: SCHIEBEFENSTER** eigener Konstruktion, Flügel in Metallführungen (zwecks Erhöhung der Solidität und zum Schutze des Farbanstriches der Seitengeläufe) und zur bequemen Reinigung zimmerwärts klappbar. Tadellose, spielend leichte Funktion. auch in die Brüstung versenkbar.

**PATENT: Für bewährte, solide DOPPELVERGLASUNGS-KONSTRUKTION** in 4, 5 und 6 cm Scheibendistanz; niedere Herstellungskosten.

**PATENT: WETTERSCHENKELVERSCHLUSS.** Absolute Garantie für wind- und wasserdichten Abschluss.

**PATENT: VERDECKTE KLAPPFLÜGEL-FALZSCHEERE.** Durch jede Eisenhandlung beziehbar; No. 27008.

**GRÖSSTES ETABLISSEMENT DIESER BRANCHE DER SCHWEIZ**

ELEKTRISCHE  
HYDRAULISCHE  
TRANSMISSIONS.

PERSONEN- & WAREN-

## AUFZÜGE

SCHINDLER & CIE

:: LUZERN ::

GEGRÜNDET 1874.



Vertreter: Ingenieur Emil Frey, Basel, Greifengasse 28.

### Herzogl. Baugewerkschule Holzminden.

Errichtet 1831 Hombau Verpflegungs-Anstalt Tiefbau L. Haarmann  
Sommerunterricht 2. April. Re. feprüfung. Winterunterricht 15. Oktober.  
Die Herzogl. Baugewerkschule ist mit den Königl. Preuß. Schulen gleichgestellt.

Für technische Vorarbeiten und Projektstudien im Bahnbau empfiehlt sich B. EMCH, Ingen.-Bureau, Bern.

## ARSAG LIFTS

Personen- & Warenaufzüge  
jeder Art.

Aufzüge- & Räderfabrik Seebach  
SEEBACH-ZÜRICH.

**Gemeinde Kilchberg b. Zürich. Seestrassen-Trottoir.****Konkurrenz-Eröffnung.**

Die Gemeinde Kilchberg bei Zürich eröffnet Konkurrenz über die Erstellung des Seestrassen-Trottoirs in 2 Sektionen:

	Los A.	Los B.
	Stadtgrenze «Löwen»	«Löwen»-Rüschlikon.
Erdbewegung	ca. 1700 m <sup>3</sup>	ca. 1000 m <sup>3</sup>
Chaussierung	ca. 3700 m <sup>2</sup>	ca. 2000 m <sup>2</sup>
Randsteine, 40 cm	ca. 1530 m	ca. 850 m
Pflästerungen	ca. 2800 m <sup>2</sup>	ca. 1600 m <sup>2</sup>
Schlammsammler	ca. 50 Stück	ca. 25 Stück
Zementrohrleitungen	ca. 450 m	ca. 400 m
Versetzen von Mauern und Zäunen	ca. 1150 m	ca. 470 m

Pläne und Vertragsunterlagen liegen auf dem Bureau der Bauleitung (Gemeindehaus I. Stock) zur Einsicht auf.

Offerten mit Aufschrift «Seestrassen-Trottoir» sind an den Bauvorstand, Herrn Ingenieur Strellin bis 20. Juli 1912, abends 6 Uhr, zu richten.

Gemeinsame Begehung für Reflektanten Mittwoch den 10. Juli, 8—12 Uhr.

Kilchberg bei Zürich, den 29. Juni 1912.

Der Gemeinderat.

**Jona-Korrektion.****Bauausschreibung.**

Der Gemeinderat von Jona eröffnet hiemit die Konkurrenz über einen Teil der Jona-Korrektion. Kostenvoranschlag der zuvergebenden Arbeiten rund

**Franken 114.000.—**

Pläne, Baubedingungen und Vorausmasse liegen beim Gemeindeamt in Jona auf. Offerten sind verschlossen mit der Aufschrift »Jonakorrekction« dem Gemeindeamt Jona einzureichen.

Endtermin der Eingaben und Offerteneröffnung, welche im Gemeindehaus in Jona stattfindet und zu der die Submittenten geziemend eingeladen werden:

**Freitag den 19. Juli 1912, nachm. 2 Uhr.**

Jona, 2. Juli 1912.

Der Gemeinderat.

**Schweizerische Bundesbahnen****Kreis II.****Ausschreibung von Bauarbeiten.**

Die Kreisdirektion II der schweizer. Bundesbahnen in Basel eröffnet Konkurrenz über die Lieferung und Montierung der Eisenkonstruktion im Gewichte von etwa 25 Tonnen für die Verlängerung der Ueberdachung der Güterrampe C im Güterbahnhof Wolf in Basel.

Pläne und Bedingungen sind im Bureau des Oberingenieurs, Leimenstrasse 2, Erdgeschoss, in Basel zur Einsicht aufgelegt, wo auch die Eingabeformulare bezogen werden können.

Auf Wunsch werden den Bewerbern die Pläne gegen Hinterlage von Fr. 2.— zugestellt. Bei Einreichung eines Angebotes und Rückgabe der Pläne wird dieser Betrag zurückerstattet.

Eingaben mit der Aufschrift „Eisenkonstruktion für die Verlängerung der Ueberdachung der Rampe C im Güterbahnhof Wolf“ sind bis 27. Juli 1912 der unterzeichneten Kreisdirektion verschlossen einzureichen.

Die Angebote bleiben bis 31. August 1912 verbindlich.

Basel, den 5. Juli 1912.

Kreisdirektion II  
der Schweizerischen Bundesbahnen.

**SIEMENS-SCHUCKERT-WERKE**

Zweibureau-Zürich

liefern in bekannter vorzüglicher Ausführung stationäre und transportable

**Staubsauganlagen**

D. R. P. und Patent

Detaillierte Offerten kostenlos

**Sponagel & Co., Zürich**

Baumaterialien

Spezialgeschäft für keramische  
**Boden- und Wandbeläge**  
**Kunstglasurplatten: Wandbrunnen**  
**Mutz-Keramik.**

Generalvertreter erstklassiger Fabriken.  
Kunstgerechte Ausführung der Versetzarbeiten durch eigene, geschulte Facharbeiter.

Kataloge und Preislisten zu Diensten.  
Reichhaltige Muster-Ausstellung Sihlquai 139—143.

**Rammarbeiten**

mit modernsten Maschinen erledigen prompt  
und fachgemäß im Akkord- wie Regiebetrieb

**Locher & Cie., Zürich**

Auf Verlangen leihweise Abgabe von Ramm-  
maschinen.

SCHWEIZ.

**LICHTPAUSANSTALTEN A.G.**

Auf der Mauer 4 **ZÜRICH** Auf der Mauer 4

Filialen in **Bern, St. Gallen & Luzern**

**Heliographie**  **Negrographie**

Spezialität: **Trockendruck** (Plandruck)

Heliographie-Paus- und Zeichenpapiere  
Lichtpaus-Apparate

Man verlange Muster u. Preislisten.

Aktien-Gesellschaft „UNION“ in Biel (Fabrik in Mett)

Erste schweizer. Fabrik für elektrisch geschweisste Ketten. + Patent Nr. 27199

**Ketten aller Art**



:: :: für industrielle und landwirtschaftliche Zwecke. :: ::  
Grösste Leistungsfähigkeit. Ketten von höchster Tragkraft.

:: :: NB. Handelsketten nur durch Eisenhandlungen zu beziehen. :: ::

**J. Rukstuhl, Basel**

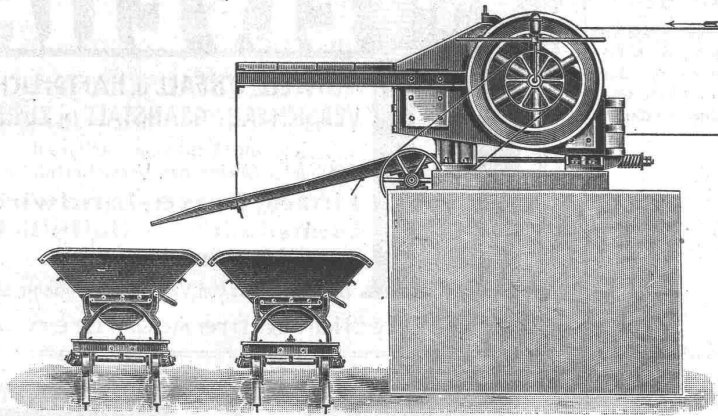
erstellt auf Grundlage vieljähriger Erfahrung

**Centralheizungen**

aller Systeme

Warmwasser — Niederdruckdampf etc





Robert Aebi &amp; Co., Zürich I.

# Steinbrecher

Neueste schmiedeiserne Konstruktion  
mit und ohne Sandwalzwerk. ∴

Viele Maschinen im Gebrauch. — Beste Referenzen.

## Transport-Einrichtungen, Förderanlagen aller Art

für Zement- und Kalkfabriken, chemische Industrie etc. liefert

## Daverio, Henrici & Cie., A.-G., Maschinenfabrik, Zürich

Erste Referenzen. ∴ Projekte und Kostenanschläge gratis.

### Kittlose Glasbedachungen.



## Oberlichter jeder Art,

System Zimmermann.

### Shedfenster und Shedrinnen

mit Walzeisen- oder Stahlblechsprossen, Patent,  
garantiert wasserdicht — kein Abtropfen von

Schwitzwasser.

Viele Tausend Quadratmeter für eidgenössische  
Behörden und Private geliefert.

**PAUL APPEL,** Zürich, Limmatstrasse 55.  
Bern, Länggasstrasse 26.

## Gesellschaft der L. v. Roll'schen Eisenwerke, Gerlafingen.

## Werk: Giesserei Bern in Bern.

Konstruktionswerkstätten.

„Grand Prix“ an der Internationalen Ausstellung Mailand 1906 — „Grand Prix“  
an der Internationalen Ausstellung der Anwendungen der Elektrizität in Marseille  
1908 — „Hors Concours“ an der Internationalen Ausstellung Turin 1911 für  
Seilbahnen und Zahnstangenoberbau.

Spezialfabrik für

## Schleusenanlagen

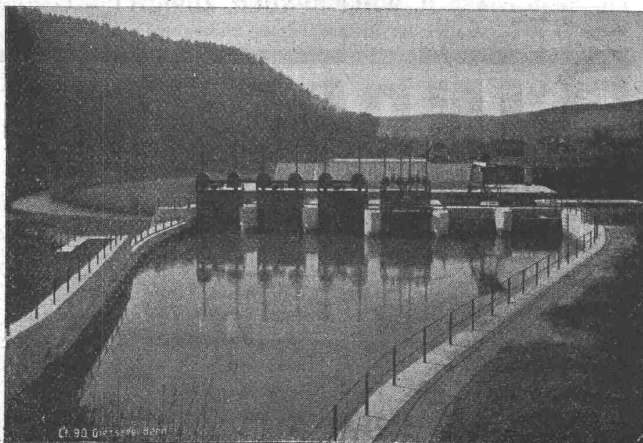
für Wehre und Kanäle in jeder Grösse und nach ver-  
schiedenen Systemen.

## Gleit- & Rollschützen.

Andere Spezialitäten der Firma:

**Hebezeuge, Eisenbahnmateriale, Seilbahnen und Zahnrad-  
bahn-Oberbau.**

Nähere Angaben und Projekte, sowie Referenzen stehen zu Diensten





## Gaswerk und Wasserversorgung der Stadt Bern.

Die Direktion des Gaswerks und der Wasserversorgung Bern eröffnet Konkurrenz über die Ausführung der Erweiterungsbauten für das Wasserreservoir auf dem Mannenberg (Vergrößerung um 10000 m³) und die Verlegung der zweiten Stadtleitung (3700 m) in folgendem Umfang:

### 1. Reservoir:

- a) Erdarbeiten:  
Humusabdeckung und Aushub ca. 10500 m³  
Steinbett ca. 2700 m²  
Hinterfüllung und Ueberdeckung des Reservoirs ca. 6400 m³.
- b) Maurerarbeiten:  
Armierter Beton ca. 1500 m³  
(eventl. Stampfbeton entsprechend mehr).  
Verputz ca. 7000 m²

### 2. Zweite Stadtleitung:

Transport des Rohrmaterials, Grab- und Rohrlegungsarbeiten für ca. 3700 m gusseis. Leitung 550 mm Durchmesser.

Pläne, Uebernahmsbedingungen und Eingabeformulare können gegen Hinterlage von je Fr. 15.— für Reservoirerweiterung und Stadtleitung auf dem Bureau der Bauleitung, Schauenstrasse 7, I. Stock, bezogen werden. Bei Einreichung eines Angebotes erfolgt Rückvergütung obiger Gebühren.

Eingaben auf die gesamten oder einen Teil der ausgeschriebenen Arbeiten sind unter der Aufschrift „Erweiterung der Wasserversorgung“ bis zum 10. August, 12 Uhr mittags, der unterzeichneten Direktion verschlossen einzureichen.

Bern, 8. Juli 1912.

Direktion  
des Gaswerks und der Wasserversorgung.

Politische Gemeinde Tablat. Katastervermessung.

## Lieferung von Marksteinen.

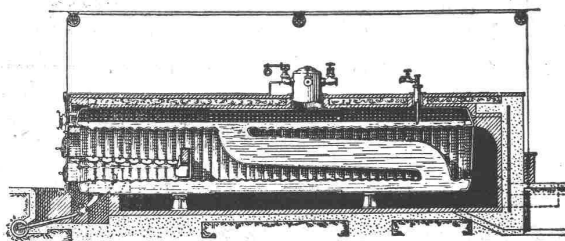
Für die Katastervermessung von Tablat wird hiemit die Lieferung von 10.000 Stück Marksteinen aus wetterbeständigem Hartstein ausgeschrieben. Minimaldimensionen: Länge 70 cm, Kopf 14/14 cm im Quadrat und 10 cm hoch glatt behauen. Kopf und Bodenfläche müssen winkelrecht zur Steinaxe sein. Die Mitte der Kopffläche ist durch ein kleines Loch von 1/2 cm. Tiefe zu bezeichnen. Der Querschnitt des Wurzelstückes muss mindestens so stark sein wie der des Kopfes.

Preiseingabe pro Stück franko Station St. Fiden. Offerten verschlossen mit der Aufschrift „Marksteine“ bis 15. Juli abends 5 Uhr an das Bausekretariat, Zimmer Nr. 23, woselbst am 15. Juli abends 5 Uhr die Öffnung der Offerten erfolgt. Interessenten sind dazu eingeladen.

St. Fiden, den 3. Juli 1912.

Namens des Tiefbauamtes  
Das Bausekretariat.

## King's Patent-Flammrohrkessel mit Wasserzirkulationsrohr.



Hervorragende Neuerung im Dampfkesselbau.  
Intensivste Wasserzirkulation.

90% Mehrleistung bei gleichbleibendem Nutzeffekt gegenüber den bisherigen Flammrohrkesseln.

Kürzeste unter Drucksetzung.  
Vollkommenste Temperatur-Ausgleichung.  
Höchstes Verdampfungsvermögen.  
Keine Kesselsteinbildung.

Man verlange ausführlichen Prospekt von der  
Maschinenfabrik King & Co., A.-G., Zürich

# HELVETIA

SCHWEIZ. UNFALL- u. HAFTPFLICHT-  
VERSICHERUNGSANSTALT IN ZÜRICH

Gegründet auf Gegenseitigkeit  
Aller Gewinn den Versicherten

Einzel; Reise; Landwirte;  
Dienstboten und Haftpflicht-  
Versicherungen.

Zum Abschluss von Verträgen empfiehlt sich:

≡ Die Direction & ihre Agenturen. ≡

TELEPHON N° 4935

# CALOR & FRIGOR

RUD. LINDER, BASEL  
ERZIELT

## GROSSE ERSPARNISSE

DURCH

BERATUNG BEGUTACHTUNG ÜBERWACHUNG ABNAHME KONTROLLE BETRIEB	} ZU PROJECTIERENDEN DEVISIERTEN IN MONTAGE BEGRIFFENEN FERTIGEN ODER BESTEHENDEN u. UNBEFRIEDIGENDEN	HEIZUNGSANLAGEN LÜFTUNGSANLAGEN WARMWASSER- VERSORGUNGEN THERMISCHEN ANLAGEN KÜHLANLAGEN.
----------------------------------------------------------------------------	-------------------------------------------------------------------------------------------------------------------------	----------------------------------------------------------------------------------------------------------

GERICHTLICHE EXPERTISEN.  
BEI VÖLLIGER OBJECTIVITÄT & UNPARTEILICHKEIT.

● BETRIEBSCONTROLLE ●  
IM JÄHRLICHEN ABONNEMENT.  
● PAT. AUTOM. TEMPERATURREGLER ●

## Photographie.

Spezialität in techn. Aufnahmen industr. Objekte, wie Maschinen, Gebäude, Interieurs, Gemälde, Sammlungen und Aufnahmen für Kataloge und Werke aller Art. — Entwickeln und Kopieren etc. von eingesandten Platten.

Kappelerstrasse 16 — H. WOLF-BENDER, ZÜRICH I — Centralhof.  
Atelier für Reproduktions-Photographie.

## LINOLEUM- Unterlagen

Litosilo-Kunstholz-Estrich  
Bims-Estrich mit Planolin-Abglättung  
Kork-Estrich

PLANOLIN - AUSEBNUNGEN

sofort trocknend

Ch. H. Pflster & Co., Basel 7.

# Technisches Versandhaus GEBRÜDER SCHOLL, ZÜRICH

Gegr. 1865

Telegramme: „Matterhorn Zürich“

Poststrasse Nr. 3

Wir liefern sämtliches Zeichenmaterial für technische Zeichenbureaus in ausschliesslich nur guter, brauchbarer Qualität. — Unter unserer Spezialmarke „Pythagoras“ empfehlen wir:

**Pythagoras-Zeichenstifte**  
**Pythagoras-Radiergummi**  
**Pythagoras-Zeichentische**  
**Pythagoras-Reisszeuge**

**Pythagoras-Zeichenpapiere**  
**Pythagoras-Lichtpauspapiere**  
**Pythagoras-Pausleinwand**  
**Pythagoras-Tusche**



Illustrierter Katalog  
gratis.



Eingetragene Handelsmarke



## Bremer Linoleumwerke Delmenhorst

Fabriklager Basel, Eisengasse 17 — Telephon Nr. 1515

**Permanente Ausstellung und Grossvertrieb für Bauzwecke:**

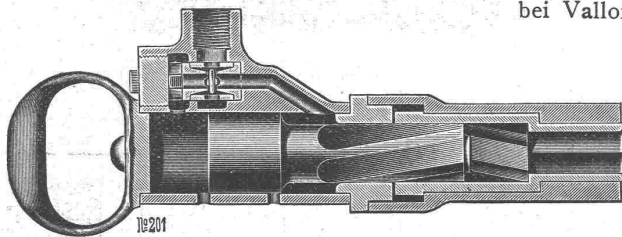
H. Hettinger, Zürich I, Börsenstrasse 10, Telephon Nr. 10739

**Inlaid-Künstler-Dessins — Granit — Jaspé — Uni — Kork — Muralin**

## Rud. Meyer, A.-G. für Maschinen- und Bergbau, Mülheim a. d. Ruhr.

Generalvertreter: Diplom-Ingenieur **Wrubel, Bern**, Spitalgasse 17.

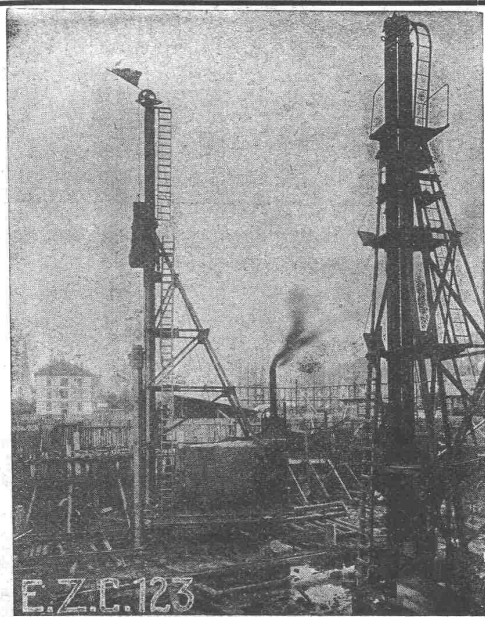
Lieferanten der Luftkompressoren und Bohranlagen für den Lötschbergtunnel (Nordseite), für den Juradurchstich bei Vallorbe etc. etc.



Bohrhammer „System Meyer“,

16 kg Gewicht, ganz aus Schmiedeeisen und Stahl hergestellt. Für Ausweitung von Tunneln, für sämtliche Gesteinsarbeiten in Gruben, für Schachtabteufen und Steinbrucharbeiten

Luftkompressoren jeder Grösse, Antriebsart und Druckhöhe. — Stossende Gesteinsbohrmaschinen. — Handbohrhämmer für Luft- und Wasserspülung. — Vollständige Druckluftbohranlagen für Tunnel- und Steinbruchbetriebe. — Abbauhämmer und Betonstampfer. — Druckluftlokomotiven. — Hochdruck- und Rotationskompressoren. — Turbo-Kompressoren und -Gebläse. — Dampfturbinen. — Pressluftherhitzer.



E.Z.C. 123

## Ed. Züblin & Cie

Ingenieurbureau und Unternehmung für

**Beton- und Eisenbetonbau**

**Basel**

Strassburg i. E., Duisburg, Kehl a. Rh.,  
Stuttgari, Triest, Mailand, Brüssel.

**Eisenbetonpfahlgründungen, Fundierungen,  
Brücken, Silos, Reservoirs, Industriebauten,  
etc. etc.**

Zu nebenstehender Abbildung: Neubau Dufour & Schmidheiny, St. Gallen.  
Fundierung mittels Eisenbetonpfählen. Rammung ausgeführt durch Ed. Züblin & Co., Basel.

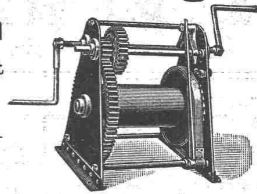


## Spezial-Hebezeuge

für das Baufach

enthält unser Prospekt  
Nr. 32.

Verlangen Sie unverbindliche  
Zusendung von



**Heinrich de Fries, G. m. b. H.**

Düsseldorf 32 : Berlin SW 68 : Wien VII/3.

## Spezialfabrik für Lichtpauspapiere Zürich - A. Messerli - Bern

Aelteste schweizerische Lichtpausanstalt

Gegründet in Zürich 1876

liefert prompt und billig unter Garantie:

**Lichtpauspapiere** eigener, bewährter Fabrikation,  
**Lichtpausapparate** div. Systeme, pneumat. u. elektr.  
**Lichtkopien** auf blauem, weissem u. braunem Grund.  
**Plandruck** (Trockendruckverfahren) schwarz u. farbig.

## Morel & Cie EISENBETON Zürich V.

## Ingenieurbureau Kürsteiner

Zürich und St. Gallen

Bahnhofstrasse 39. Rosenbergstrasse 34a.

Gegründet 1889.

Expertisen und Gutachten im ganzen Gebiet des Bau-  
Ingenieurfaches.

Projekte u. Kostenvoranschläge für Wasserkraft- u.  
Stauanlagen, Wasserversorgungen, Kanalisationen,  
Bewässerungen und Entwässerungen.

Normal- und Spezialbahnen, Strassen.

Obere Leitung von Akkord- und Regiebauten, Stellung  
der speziellen Bauaufsicht.

Abteilung für Statik, Eisenbeton im Hoch- u. Tiefbau.

**Hydrometric.**

Ueberbauungs- und Quartierpläne.

Zahlreiches und geschultes Personal, langjährige, praktische  
Erfahrung.

## Offener Flüssigkeitsmesser

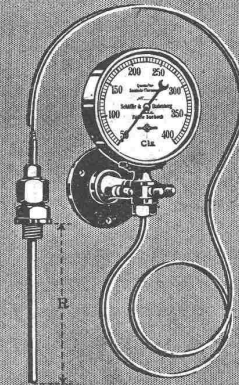
zur Messung von Wasser, Säuren, Spirit, Lauge, Milch,  
Bier, Soole, Melasse, Petroleum, Diffusionsaft,  
u. s. w.

**J. C. Eckardt, Stuttgart-  
Cannstatt.**



Vertreter f. d. Schweiz: **Carl Weller & Co., Zürich V, Casinostr. 3.**

## Wärmemesser mit Kompensationsrohr



**SCHÄFFER & BUDENBERG**

G. m. b. H.

FILIALE SEEBACH

Maschinen- und Dampfkeessalarmaturen.

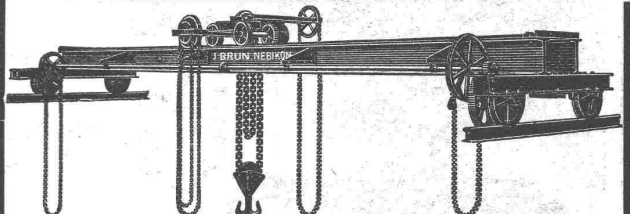
## GEORG STREIFF & Co ZÜRICH & WINTERTHUR

BAUMATERIALIEN  
EN GROS  
HYDR. BINDEMittel  
LAGER IN THON-  
MOsAIK-STEINZEUG  
UND GLASIERTE  
WANDPLATTEN:  
ENGL. GLASIERTE  
SCHÜTTEINE:  
ETC.



BUREAU:  
ZÜRICH  
MERKATORIUM  
TELEPHON N° 2614  
SPEZIALGESCHÄFT  
FÜR  
KUNSTGERECHTE  
ERSTELLUNG VON  
BODEN-UND WAND-  
BELÄGEN

ART.-RECHTIG ORIEL FÜRST ZÜRICH

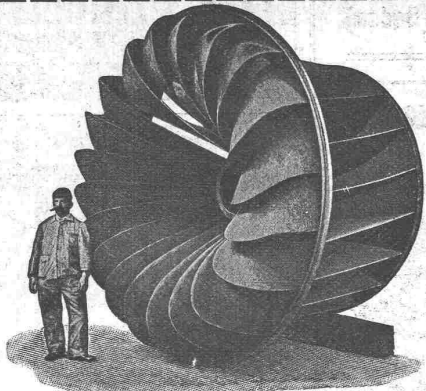


**J. Brun & Cie., Nebikon**

liefern

**Laufkrane jeder Art.**





Aktiengesellschaft vormals  
**Joh. Jacob Rieter & Co, Winterthur.**  
**Turbinen**

neuester Konstruktion und höchstem Nutzeffekt  
 :: für alle vorkommenden Verhältnisse. ::

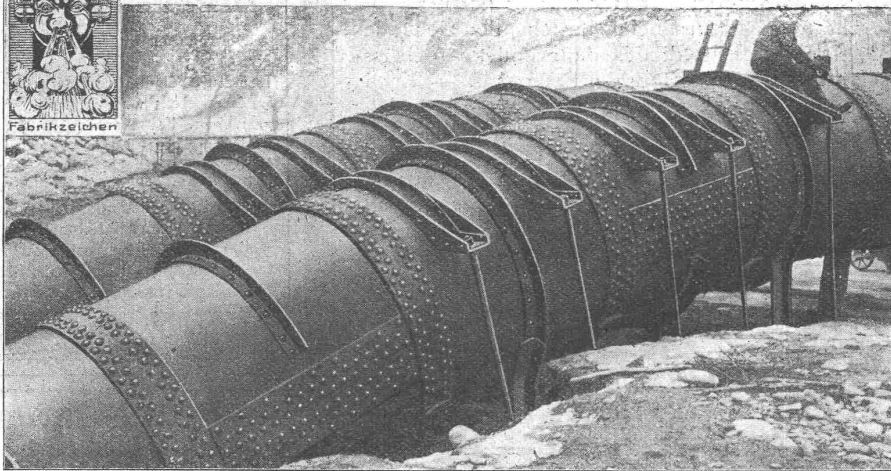
**Präzisions-Regulatoren**

mit mechanischer und hydraulischer Wirkung.

**Transmissionen — Kesselschmiede-Arbeiten**

**A.-G. Kesselschmiede Richterswil (Zürich)**

# Hochdruck-Rohrleitungen



Fixpunkt-Röhren der Albulaleitungen. Totalgewicht ca. 1000000 kg.

**für Wasserkraft-Anlagen**

bis 30 mm Blechstärke,  
 3,5 m Blechstosslänge und  
 3 m Durchmesser.

Erstklassige Ausführung.

Feinste Referenzen.

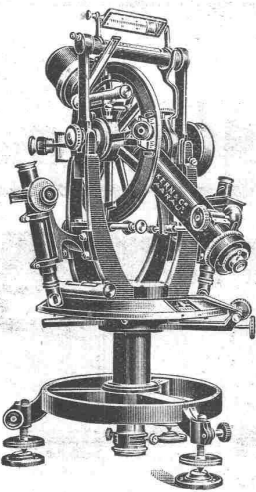
Projekt, Ausführung und  
 Montage.

Stauwehranlagen, Brücken.

Eisenkonstruktionen,

Dampfkessel, Reservoirs.

■■■■■



Mathematisch-mechanisches Institut

## Kern & C<sup>ie</sup>, Aarau

Gegründet 1819

Telephon 112 — Telegramme: KERN-AARAU

24 Medaillen und Diplome.

GRAND PRIX: Paris 1889, Mailand 1906.

2 Grands Prix: Turin 1911.

Einachser Triangulations - Theodolite

Einfache und Repetitions - Theodolite

Bau - Theodolite, Nivellier-Instrumente

:: Messtische und Kippregeln ::

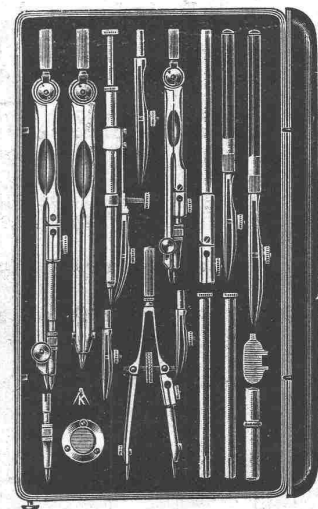
la. Schweizer

**Präzisions-Reisszeuge.**



Fabrik-Marke.

Kataloge gratis und franko.



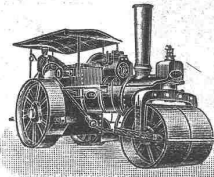
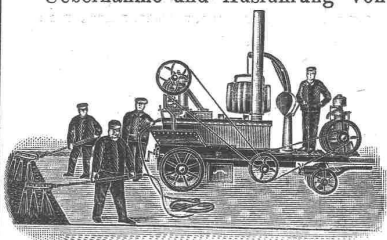
## Ludwig Nickel & Seitz, Mannheim, Freiburg (Baden)

Dampf-Strassenwalzenbetrieb und Maschinenbauanstalt.

Uebernahme und Ausführung von

**Walzarbeiten mit Dampfwalzen**  
von 7—20 Tonnen Gewicht.

Ausführung von  
**Oberflächen- und Innen-  
teerungen**  
**Teermakadam-Strassen**  
mit automatisch arbeitenden  
Mischmaschinen nach erprobtem  
Verfahren.

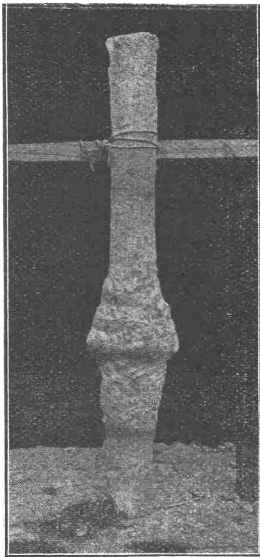


Niederlage und Vertretung für die Schweiz: **F. Lutz, Strassenbaubureau, Zürich II, Tödistrasse Nr. 52.**

**PATENT-BUREAU**  
**E. BLUM & Co. DIPL. INGENIEURE**  
GEGRÜNDET 1878 - ZÜRICH - BAHNHOFSTR. 74



## Betonpfähle Patent Strauss.



Vorteile gegenüber anderen künstlichen Gründungen:  
Sofortiger Baubeginn, kürzeste Ausführungszeit. —  
Keine Rammarbeit, keine die benachbarten Gebäude gefährdenden Erschütterungen. — Herstellung nachträglicher Fundamentsicherungen in und neben bestehenden Gebäuden. — Gleichmässige Verdichtung des Baugrundes. — Grösste Tragfähigkeit auch bei schlechtestem Baugrund. — Erfolgreiche Anwendung für schwebende Pilotage. — Beste Möglichkeit für Schrägpflahlungen. — Keine Ausschachtungs- und Wasserhaltungsarbeiten. — Aufschluss über die Bodenverhältnisse bei jedem Pfahl. — Anpassung der Pfahllängen an die wechselnde Gründungstiefe. — Grösste Billigkeit der Gründung.

Zahlreiche Ausführungen für staatliche und städtische Behörden sowie für Private. Interessenten stehen Mitteilungen über die Ausführungen umfangreichster Gründungen auf Strauss-Pfählen gern zur Verfügung. Auf Wunsch Ingenieurberatung und Ausarbeitung von Entwürfen.

**Dyckerhoff & Widmann, A.-G.**

Karlsruhe i. B.

Tiefbau-Unternehmung, Spezialgeschäft für Beton- und Eisenbetonbauten im Hoch- und Tiefbau.

General-Vertretung  
für die Schweiz:

**Terner & Chopard, Ing.-Bureau, Zürich I.**



**Patentverkauf**

oder

**Lizenzabgabe.**

Der Inhaber des Schweizer-Patents Nr. 51393 betreffend „Dispositif de fermeture électriques pour portes, fenêtres etc.“ wünscht mit schweizerischen Fabrikanten in Verbindung zu treten, behufs Verkaufs der Patents, bezw. Abgabe der Lizenz für die Schweiz, zwecks Fabrikation des Patentgegenstandes in d. Schweiz.

Interessenten belieben sich um weitere Auskunft zu wenden an das Patentanwaltsbureau **E. Blum & Co., Bahnhofstrasse 74, Zürich I.**



**Wir übernehmen**

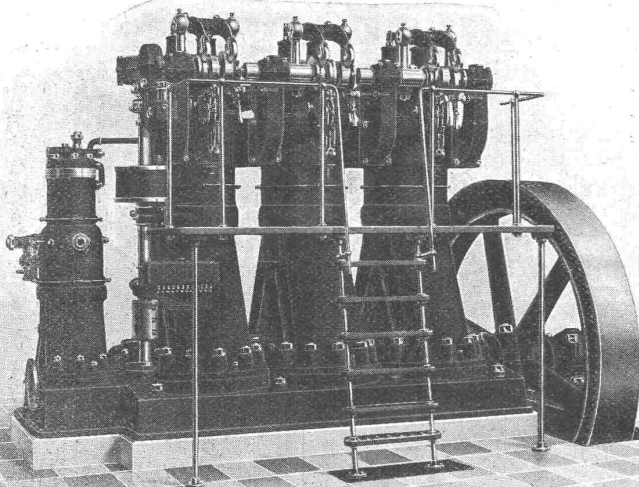
noch für die Schweiz die

**Vertretung**

guter Artikel der Baubranche.  
Eigene Bureaux und Reisende.

**Chr. Feustel, Zürich I**

Löwenstrasse 66.



## Rohölmotoren

mit hervorragenden Neuerungen  
und in modernster Bauart.

liefert die

**Akt.-Ges. Bächtold & Cie.,  
Steckborn.**

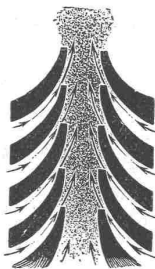


# Kronenberg's Patent-Kaminhut

⊕ Patent Nr. 52067

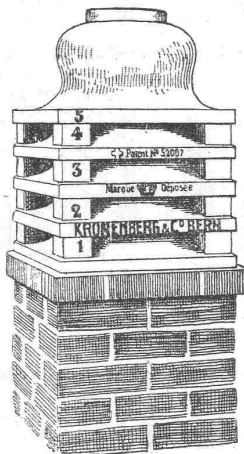
D. R. G. M. 478208

Ohne seine anerkannt vorzügliche **Saugwirkung**, die auf seiner bewährten **Düsenkonstruktion** beruht, irgendwie zu beeinträchtigen, bringen wir unter andern folgende neuen, gesetzlich geschützten Formen auf den



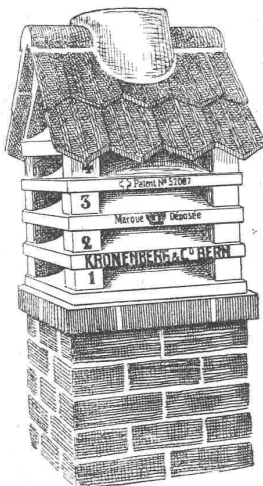
Markt, um den Wünschen nach architektonischer ... Wirkung gerecht zu werden. ...

Auf Bestellung fertigen wir übrigens beliebige Formen nach Zeichnung an.



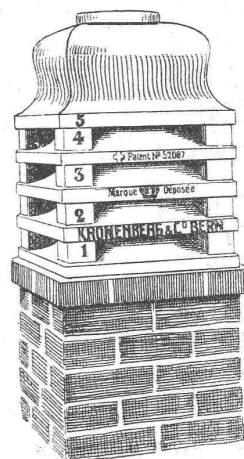
Modell L

Einfaches, rasches Aufbauen

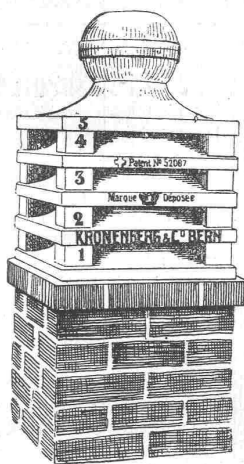


Modell J einzügig

Unbegrenzte Haltbarkeit

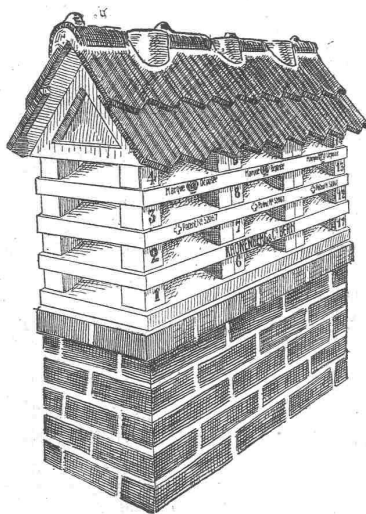


Modell K



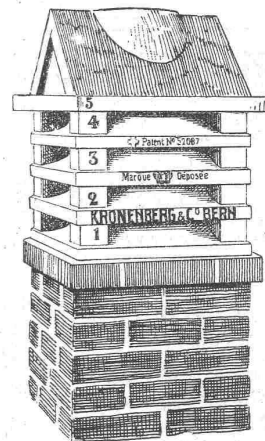
Modell B

Bei Anfragen und Bestellungen Licht- und Aussenmasse, bei



Modell J dreizügig, auch zwei-, vier- und mehrzügig

mehrzügigen auch Stärken der Zwischenwände angeben ...



Modell M

Verkauf durch:

**Kronenberg & Co., Bern:** Bureau: Wyttbachstrasse 2 — Telefon 3003  
Fabrik: Jurastrasse 27 a — — Telefon 4110

Dépositaire pour la Suisse française: **Pompéo Gruag**, 8 Boulevard des Philosophes Genève

Lager für die Ostschweiz: **J. Raschle**, Katharinengasse 2, St. Gallen

Telephon 2809

Alleinverkauf für Zürich und grössere Umgebung noch zu vergeben.



Als Vertreter des **Stahlwerks-Verband Düsseldorf** für **Rillenschienen-Oberbau** liefern wir:

# Rillenschienen mit den dazugehörigen Laschen und sonstigem Kleineisenzeug,

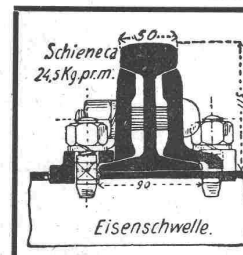


und als Vertreter der **Phönix-Werke in Ruhrort:**  
**Weichen und Kreuzungen**

hierzu. Wir empfehlen uns ferner zur Lieferung von!

## Eisenbahn-Oberbau-Material

als: **Stahlschienen, Flusseisenschwellen, Kleineisenzeug, Weichen, Kranen, Drehscheiben, Schiebebühnen, Personen-, Gepäck- und Güterwagen** etc. für Normal-, Sekundär- und Bergbahnen.



Für Offertstellung in diesen Materialien, Einsendung von Zeichnungen, Anfertigung kompletter Oberbaupläne halten wir uns empfohlen

**FRITZ MARTI, Akt.-Ges., BERN.**

**M. Koch, Zürich**

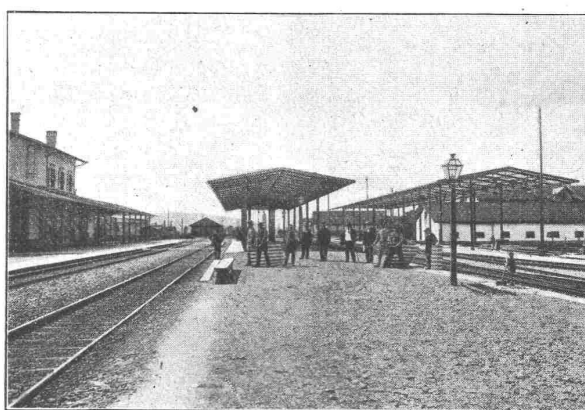
liefert:

**Eiserne Brücken- und Dachkonstruktionen**

**Schleusen und Wehranlagen**

**Schmiedeeiserne Fenster „Stabil“**

Man verlange Projekte und Kostenvoranschläge.



Perrondächer Station Altstetten-Zürich. Eisengewicht 106 Tonnen.

Nur für die Originalmarke

**Avenarius Carbolineum**

bestehen Gutachten über

**30jährige Holzerhaltung**

**Martin Keller, Zürich, Neu-Seidenhof**

**Erfindungs-Patente**

Marken-Muster- & Modell-Schutz im In- u. Ausland

**H. KIRCHHOFFER vormalig Bourry-Séquin & Co. ZÜRICH**

1880 Gegründet

### Patent-Ausbeutung

Der Inhaber des schweiz. Patentes Nr. 41813 vom 25. Juli 1907 betreffend: Verbrennungskraftmaschine, welche zur Verwendung von Luft und Gas, oder Luft und Öl oder Spiritus als Verbrennungsfliuidum bestimmt ist, wünscht das Patent **zu verkaufen**, in Lizenz zu geben oder anderweitige Vereinbarungen für die Fabrikation einzugehen.

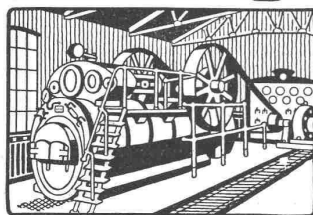
Anfragen befördert das Patentanwalts-Bureau **H. Kirchhofer vormalig Bourry-Séquin & Co., Löwenstrasse 51, Zürich I.**

Paris 1900, Brüssel u. Buenos Aires 1910: 4 Grands Prix

**R. WOLF**

**Magdeburg - Buckau.**

Vertreter: **W. Thiele, Zürich.**



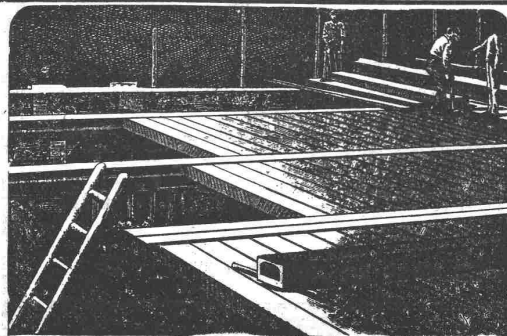
## Patent-Heissdampf-Lokomobilen

mit **ventiloser Präzisions-Steuerung.**  
Originalbauart Wolf . . . 10—800 PS.

**Betriebsmaschinen von höchster Vollendung u. Wirtschaftlichkeit.**

Zentrifugalpumpen für grosse und kleine Förderhöhen.

Gesamterzeugung über 800,000 PS



# Siegwart-Decke

bestehend aus einzelnen, fabrikmässig hergestellten Zement-Hohlbalcken, mit armierten Seitenwandungen für beliebige Spannweiten bis 6,50 m

Einfachster, raschster Einbau ohne Verschalung  
Grosse garantierte Tragfähigkeit — Feuersicher — Schalldicht

**Internationale Siegwartbalkengesellschaft Luzern**

und

**G. & A. Bangerter, Zementwarenfabrik, Lyss (Bern)**

für die Westschweiz sowie die Kantone Bern, Solothurn und Basel.