

Zeitschrift: Schweizerische Bauzeitung
Herausgeber: Verlags-AG der akademischen technischen Vereine
Band: 59/60 (1912)
Heft: 3

Werbung

Nutzungsbedingungen

Die ETH-Bibliothek ist die Anbieterin der digitalisierten Zeitschriften auf E-Periodica. Sie besitzt keine Urheberrechte an den Zeitschriften und ist nicht verantwortlich für deren Inhalte. Die Rechte liegen in der Regel bei den Herausgebern beziehungsweise den externen Rechteinhabern. Das Veröffentlichen von Bildern in Print- und Online-Publikationen sowie auf Social Media-Kanälen oder Webseiten ist nur mit vorheriger Genehmigung der Rechteinhaber erlaubt. [Mehr erfahren](#)

Conditions d'utilisation

L'ETH Library est le fournisseur des revues numérisées. Elle ne détient aucun droit d'auteur sur les revues et n'est pas responsable de leur contenu. En règle générale, les droits sont détenus par les éditeurs ou les détenteurs de droits externes. La reproduction d'images dans des publications imprimées ou en ligne ainsi que sur des canaux de médias sociaux ou des sites web n'est autorisée qu'avec l'accord préalable des détenteurs des droits. [En savoir plus](#)

Terms of use

The ETH Library is the provider of the digitised journals. It does not own any copyrights to the journals and is not responsible for their content. The rights usually lie with the publishers or the external rights holders. Publishing images in print and online publications, as well as on social media channels or websites, is only permitted with the prior consent of the rights holders. [Find out more](#)

Download PDF: 21.02.2026

ETH-Bibliothek Zürich, E-Periodica, <https://www.e-periodica.ch>

Schweizerische Bauzeitung

Abonnementspreis:

Schweiz 20 Fr. jährlich
Ausland 28 Fr. jährlich

Für Vereinsmitglieder:

Schweiz 16 Fr. jährlich
Ausland 18 Fr. jährlich
sofern beim Herausgeber
abonniert wird

WOCHENSCHRIFT**FÜR BAU-, VERKEHRS- UND MASCHINENTECHNIK**

GEGRÜNDET VON A. WALDNER, ING. HERAUSGEBER A. JEGHER, ING., ZÜRICH

Verlag des Herausgebers. — Kommissionsverlag: Rascher & Cie., Zürich und Leipzig

ORGAN**Insertionspreis:**

4-gespalte. Petitzeile oder
deren Raum . 30 Cts.
Haupttitelseite: 50 Cts.

Insertate ausschliesslich
an Annoncen-Expedition
Rudolf Mosse, Zürich
und deren Filialen und
Agenturen

DES SCHWEIZ. ING.- & ARCHITEKTEN-VEREINS & DER GESELLSCHAFT EHEM. STUDIERENDER DER EIDG. TECHN. HOCHSCHULE

**ELEKTRISCHE
HYDRAULISCHE
TRANSMISSIONS-**

PERSONEN- & WAREN-

AUFZÜGE

SCHINDLER & C^{ie}

.. LUZERN ..

GEGRÜNDET 1874.

Wenn Sie reell, prompt und gut bedient sein
wollen, lassen Sie Ihre

**LICHTPAUSEN
UND PLANDRUCKE**

(TROCKENVERFAHREN) anfertigen bei:

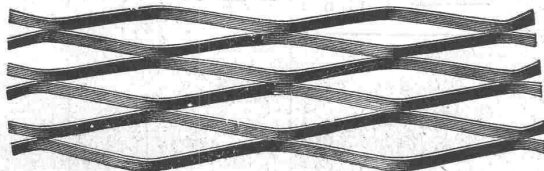
RENE ORBANN

SIHLHOFSTR. 27, ZÜRICH, TELEPH. 1107.

woselbst Sie auch

HELIOGRAPHIE- U. PAUSPAPIERE, 1^{te} QUALITÄT
sehr preiswert beziehen können.

Métal déployé. Streck-Metall.

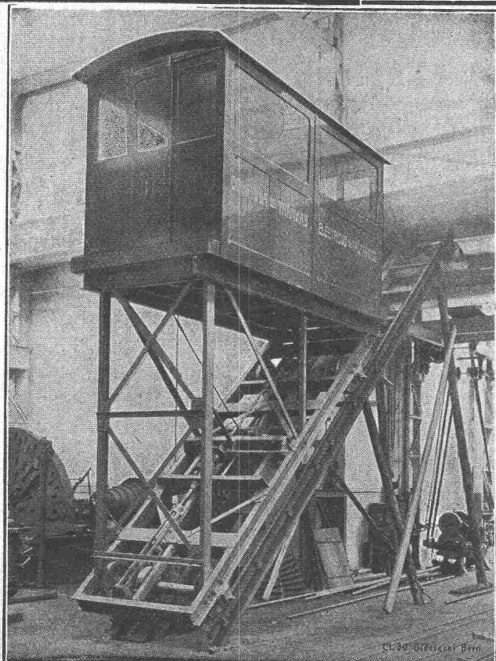


Francillon & C^{ie}, Lausanne.

Deutsche Maschinenfabrik A.-G.
Duisburg.

Vertreter: Ingenieur Emil Frey, Basel, Greifengasse 28.

**Hebezeuge
aller Art.**



Gesellschaft der L. v. Roll'schen Eisenwerke, Gerlafingen.

Werk: GIESSEREI BERN in Bern.

Konstruktionswerkstätten.

„Grand Prix“ an der Internationalen Ausstellung Mailand 1906 —
„Grand Prix“ an der Internationalen Ausstellung der Anwendungen der
Elektrizität in Marseille 1908 — „Hors Concours“ an der Internationalen
Ausstellung Turin für Seilbahnen und Zahnstangenoberbau.

Spezialfabrik für Bergbahnen:

Seilbahnen und Zahnradbahnoberbau.

**Seilbahnen mit Wasserballast und elek-
trischem Betrieb, Bremsen eigenen Systems.**

Seit 1898 **73 Seilbahnen** ausgeführt oder im Bau.
Zahnstangen, System **Strub, Riggenbach** und andere.

Andere Spezialitäten der Firma:

Eisenbahnmaterial, Hebezeuge, Schleusen- und Wehranlagen.

Nähere Angaben und Projekte, sowie
Referenzen stehen zu Diensten.

Kantonales Verwaltungsgebäude auf dem Postplatz in Zug.

Konkurrenzausschreibung für Bauarbeiten.

Nachstehende Arbeiten werden zur öffentlichen Konkurrenz ausgeschrieben. Die allgemeinen und speziellen Bedingungen liegen auf dem Bureau der Kantonalen Baudirektion zur Einsicht auf und daselbst können auch die Offert-Formulare bezogen werden.

- Pos. 1. Abbruch-, Erd-, Maurer-, Versetz-, Verputz- u. Kanalisations-Arbeiten,
Pos. 2. Eisenbetonarbeiten,
Pos. 3. Armierung der Tresorräume und Lieferung einer Panzertüre,
Pos. 4. Eisenlieferung,
Pos. 5. Steinhauerarbeiten in Granit und Sandstein.
Von diesen Arbeiten, Pos. 1—5, können die Offertformulare vom **8. Januar 1912** an bezogen werden und ist die Eingabefrist bis **Samstag den 20. Januar 1912**, abends 6 Uhr.
Pos. 6. Zimmerarbeiten,
Pos. 7. Dachdeckerarbeiten,
Pos. 8. Spenglerarbeiten.

Von diesen Arbeiten, Pos. 6—8, können die Unterlagen von **Montag den 15. Januar 1912** an bezogen werden und ist der Eingabetermin **Samstag den 27. Januar 1912**, abends 6 Uhr.

- Pos. 9. Zentralheizung,
Pos. 10. Sanitäre Einrichtung.
Von diesen Arbeiten, Pos. 9—10, können die Unterlagen von **Montag den 22. Januar 1912** an bezogen werden und ist der Eingabetermin bis **Samstag den 10. Februar 1912**, abends 6 Uhr.

Die Eingaben sind verschlossen mit Aufschrift: «Konkurrenz-Eingabe für das kantonale Verwaltungsgebäude auf dem Postplatz in Zug» bis zu den oben bezeichneten Terminen jeweils abends 6 Uhr an den kantonalen Baudirektor, Herrn Regierungsrat **J. Knüsel in Zug** einzu-reichen. Die Pläne für die Arbeiten liegen während den bezeichneten Terminen auf dem Bureau der bauleitenden Architekten **Kelser & Bracher** an der Poststrasse in **Zug** zur Einsicht auf.

Zug, den 6. Januar 1912.

Für die Baudirektion:
J. Knüsel.

Festhütte.

Die Erstellung einer Festhütte für das Schwyzerische Kantonschützenfest 1912 in Arth, vom 22. bis 29. Juni, ist zu vergeben. Die Hütte soll provisorisch, entweder aus Rundholz oder als Zeltbau, erstellt werden und für 700 bis 800 Personen Raum bieten. Nähere Angaben über Platzverhältnisse etc. durch den Präsidenten des Baukomitees **A. Kündig in Arth**.

Neubau Kirche Grengiols (Wallis).

Zur öffentlichen Submission gelangen:
sämtliche Arbeiten für den
Rohbau, Erd-, Maurer-, Steinhauer-, Zimmer-, Spengler-, Dachdecker- und Grobschmiede-Arbeiten.

Die Pläne und Bedingungen liegen zur Einsicht im Pfarrhaus zu Grengiols und im Bureau des Unterzeichneten.

Eingabeformulare können an beiden Stellen bezogen werden. Die Offerten sind verschlossen und mit entsprechender Aufschrift bis **31. Januar 1912** einzusenden an Hochw. Herrn Pfarrer Mathler in Grengiols.

Rorschach, den 10. Januar 1912.

Adolf Gaudy, Architekt.



Heinrich Brändli, Horgen
Asphalt-, Dachpappen- & Holzzementfabrik
empfiehlt sich zur Uebernahme von
Asphalt-Arbeiten, Asphalt-Isolierungen
zweckentsprechend für Hoch- und Tiefbauten
Asphalt - Kegelbahnen, säurefeste
Asphaltbeläge
in nur bewährter fachgerechter Ausführung.
Telegramme, Telefon: Heinrich Brändli, Horgen.

Sponagel & Co., Zürich

Baumaterialien

Spezialgeschäft für keramische
Boden- und Wandbeläge
Kunstglasurplatten : Wandbrunnen
Mutz-Keramik.

Generalvertreter erstklassiger Fabriken.
Kunstgerechte Ausführung der Versetzarbeiten durch
eigene, geschulte Facharbeiter.

Kataloge und Preislisten zu Diensten.
Reichhaltige Muster-Ausstellung Sihlquai 139—143.

Anschluss-
Fabriks-
Wald-
Feld-
Klein-
Elektrische
Bahnen.

Schweiz. Akt.-Ges.
Orenstein & Koppel
Zürich I.

Orenstein & Koppel



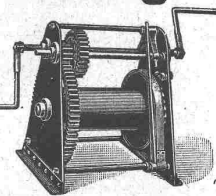
Spezial-Hebezeuge für das Baufach

enthält unser Prospekt
Nr. 32 d.

Verlangen Sie unverbind-
liche Zusendung von

Düsseldorf 32

Heinrich de Fries, G. m. b. H.



J. Rukstuhl, Basel

erstellt auf Grundlage vieljähriger Erfahrung

Centralheizungen

aller Systeme

Warmwasser — Niederdruckdampf etc

+ Patent Nr. 42362

EXPANSIT

+ Patent Nr. 43515

Epochemachende Verbesserung des Korksteins**Unerreichtes Isolier-Baumaterial gegen Kälte-Verluste**

für Kühlräume, Gefrier- und Eiskühlanlagen, Eiskeller, sowie
 :- zur Isolierung gegen Wärmeverluste in Hochbauten :-

EXPANSIT ist auf chemisch-physikalischem Wege **veredelter Kork**.**EXPANSIT** schliesst durch die Art seiner Erzeugung Fäulniskeime aus.**Amtlich** ermittelte und **garantierte** Wärmeleitzahl $K: \frac{W E}{St m ^\circ C} = 0,038$ bei $0^\circ C$.

Unser imprägnierter Expansit-Korkstein ist **unübertrefflich**, sowohl im Effekt als auch im Gewicht, selbst das beste Konkurrenzfabrikat gibt immer noch ca. 20% **mehr** Kälte- beziehungsweise Wärmeverluste.

Wanner & Co., A.-G., Horgen

Generalvertreter der Korksteinfabrik Grünzweig & Hartmann, G.m.b.H., Ludwigshafen a. Rh.

**Luxfer-Prismen**

erhellen dunkle Räume durch **Tageslicht**,
 Kellerbeleuchtung durch **Einfallichte**.

Für bestmögliche Lichtausnützung
 verlange man kostenlose Voranschläge.

Feuersichere Fenster aus Elektroglass.**Robert Looser, Zürich V**

Kreuzplatz Nr. 1. ———— Telephon Nr. 652.

**A. Jucker, Nachf. von
 Jucker-Wegmann,**
 Papierhandlung zum Hecht,
 Schiffplände 22,
 Zürich

Grosses Lager von
**Pauspapieren, Pausleinen
 und Zeichenpapieren,**
 Rollen und Bogen,
 in nur vorzüglichen Qualitäten
 Holzzementpapier, Dach-
 pappen, Bodenbelag- und
 Teppich-Unterlag-Papiere.

**Dynamit Nobel, Zürich**

Telephon 3623 — Mythenstrasse 21

Fabrik in Isleten (Uri).

Neben den bekannten Dynamiten stellen wir als Spezialität her:

Handhabungssichere Sprenggelatinesowie die **Sicherheitssprengstoffe****Gelatine Telsit, Kraft wie Dynamit I****Telsit A, Kraft wie Dynamit II**

Schweizerische Bundesbahnen

Kreis II.

Die Kreisdirektion II der Schweizerischen Bundesbahnen in Basel eröffnet Konkurrenz über die Ausführung folgender Unterbauarbeiten für die Hebung der bestehenden Bahnvielfahrt zwischen Fluhmühle und Sentimatt bei Luzern und die Erstellung von zwei Unterführungen bei Km. 92.170 und 92.270 der Linie Olten-Luzern.

1. Erd- und Beschotterungsarbeiten rund 25,500 m³,
2. Stützmauern 7,760 m³,
3. Brücken,

a) Gewölbter Durchgang von 4,00 m l. W.

b) Unterführung der Zufahrtsstrasse zur St. Karlibrücke 12 m l. W.

Die Pläne und Uebernahmsbedingungen sind im Bureau des Oberingenieurs, Leimenstrasse 2 in Basel, sowie im Bureau des Bahningenieurs VI in Luzern, Dienstgebäude, zur Einsicht aufgelegt, wo auch die Eingabeformulare bezogen werden können.

Die Angebote mit der Aufschrift «Bahnhebung Fluhmühle-Sentimatt in Luzern» sind spätestens bis **11. Februar 1912** der unterzeichneten Kreisdirektion verschlossen einzureichen.

Die Angebote bleiben bis **10. März 1912** verbindlich.

Basel, den 17. Januar 1912.

**Kreisdirektion II
der Schweizerischen Bundesbahnen.**

Konkurrenz-Eröffnung.

Die Ortsgemeinde Basadingen eröffnet hiemit Konkurrenz für Lieferung (franko Station Diessenhofen) von

100 Stück Granitsteinen

Grösse: 60 Stück 45 cm lang,

40 Stück 50 cm lang.

Offerten sind bis zum **25. Januar** an die Ortsvorsteherchaft Basadingen zu richten.

Im Auftrage der Ortskommission,

Der Aktuar:

J. Rüttimann.

Basadingen, den 13. Januar 1912.

LITOSILO

anerkannt bester fugenloser

Kunstholz-Bodenbelag.

Dauerhaft wie Eichenholz.

Prospekte, Muster, Zeugnissammlung gratis.

Ch. H. Pfister & Co., Basel 7,

Bautechnische Produkte und Unternehmungen.

Stat. Berechnungen

jeder Art (stat. unbest. Systeme) Projekte, Bauleitung, Experimenten.

Spezialität: Eisenbeton im Hoch- und Tiefbau.
H. Binder-Friedrich, Ingenieur, Basel.



Zürcher Ziegeleien Zürich

empfehlen sich zur Lieferung
Ihrer bekannten, bewährten

Ziegelwaren.

Technikum des Kantons Zürich in Winterthur.

**Fachschulen für Bautechniker, Maschinen-
techniker, Elektrotechniker, Chemi-
ker, Geometer, Eisenbahnbeamte, für
Kunstgewerbe und Handel.**

**Das Sommer-Semester beginnt am 17.
April 1912. — Aufnahmeprüfung am
15. April.**

Letzter Anmeldetermin **29. Februar.** Pro-
gramme und Anmeldeformulare gegen Rückporto
durch die **Direktion des Technikums.**

Lichtpausanstalt **Baden**

Bruggerstrasse Nr. 19

elektrisch eingerichtet, liefert Lichtpausen jeder Art und Grösse in kürzester Frist. Sorgfältige Ausführung bei billigster Berechnung. Bei grössern Bezügen entsprechenden Rabatt. Es empfiehlt sich bestens

L. Huber-Meyer.

Aktiengesellschaft

Verblendsteinfabrik Lausen (Baselland).

Fabrikation von Chamottesteinen,
Verblendsteinen roh und glasiert,
Badezellensteinen, Bodenplatten,
Steinzeug-Röhren etc.

MOORE-LICHT

schweizerische Patente

vollkommener und einziger Ersatz
für Tageslicht, daher für Farben-
.: unterscheidung unentbehrlich. .:

Uebertrifft jede indirekte Beleuchtungsart.

Alleinige Lizenzinhaber für die ganze Schweiz:

Trüb, Täuber & Co., Hombrechtikon-Zürich

Fabrik Elektrotechn., Messinstrumente u. wissenschaftl. Apparate.

Abteilung Moore-Licht,

Bureau in Zürich:

Werdmühleplatz 1, Teleph. 103,95.

Abteilung Instrumente,

Elektrizitätszähler:

Hombrechtikon-Zürich, Teleph. 18.

Telegramme: TRÜBTÄUBER, Hombrechtikon oder Zürich.

Menck & Hambrock

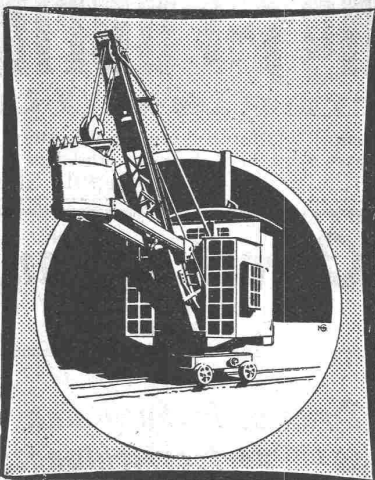
G. m. b. H.

Altona-Hamburg

Spezialgeräte für Bauunternehmer.

Unsere Spezialmaschinen sind infolge ihrer technischen Durchbildung heute zu den vollkommensten Maschinen ihrer Art zu zählen. Alle Einzelheiten, auf denen die Ueberlegenheit unserer Konstruktionen beruht, sind durch Patente in weitgehendem Masse geschützt.

Ueber 300 Löffelbagger geliefert!

**Fritz Marti, Bern**

Act.-Ges.

Vertreter für die Schweiz.

Löffelbagger, Patent-Einkettengreifer, Vierseil-Greifbagger, Dampf-Drehkrane, Duplex-Krane, Rammen aller Art und alle sonstigen Maschinen für Pfahlgründungen, als Spül-pumpen, Pfahlauszieher, Grundsägen, Winde-maschinen, vor allem fahrbare Dampfwinden und Baulokomobilen, Zentrifugalpumpen, stehende Querrohrkessel.

Alle gangbaren Maschinen auch zur **Mietel**!

Ein Menck'scher Löffelbagger wird z. Z. vom Tiefbauamt der Stadt Zürich zur Abtragung des Hügels im Oetenbachareal in Zürich I verwendet.

System „Considère.“**Umschnürter Beton.**

Schweiz. Patent.

Beton fretté.

Für Säulen (überhaupt Druckglieder), Unterzüge, Träger, **Pfähle**, Träger- und Bogen-Brücken, Maschinen-Fundamente etc. etc., höchste Leistung, geringster Eisen-Aufwand, wirtschaftlicher wie alle anderen Bügelsysteme; die Patente und Lizenzen in andern Staaten liegen nur in Händen von Weltfirmen, welche Industrie- und Ingenieurbauten grössten Stiles ausführen.

Lizenzen sind vergeben an die grössten Betonbauunternehmen der Schweiz. Gesucht werden noch Lizenznehmer zu günstigen Bedingungen für das Ausführungsrecht von Fall zu Fall für die ganze Schweiz. Vor unberechtigter Ausführung wird **gewarnt**.

Verletzer werden unnachsichtlich verfolgt. Broschüren, Kostenvoranschläge und Bedingungen an ernste Reflektanten durch die **allein-ausführungsberechtigte Inhaberin und Firma**:

Ingenieur- u. Verwertungsbureau f. d. Schweiz. Considère-Patent, Luzern-Maihof.

Telegramm-Adresse: Betonfretté, Luzern.

Aus Zürich: HH. Locher & Cie., Maillart & Cie., Fietz & Leuthold, Tiefbau- und Eisenbeton-Gesellschaft, Theodor Bertschinger, S. Zipkes, Schweiz. Hohlsteindecken-Gesellschaft R. Faber A.-G., Morel & Cie., Sander & Co., Gull & Geiger, Baugeschäft.

Aus Basel: Betz & Cie., Ed. Zueblin & Cie., Ing. Binder-Friedrich, Jakob Tschopp, Baugeschäft.

Aus Luzern: J. Blattner, Gebr. Keller, A.-G., Int. Siegwartbalken-Gesellschaft.

Aus Bern: F. Pulfer, Andr. Beck, Architekt.

Aus St. Gallen: J. Merz & Cie., Theod. Seeger & Cie., Gebrüder Bonaria, Maillart & Cie.

Aus Neuchâtel: Société anonyme de Construction, Rychner frères.

Aus Lausanne: G. A. Meyer, A. Paris & L. Berthod, Jean Zumbrunnen.
Aus Genf: Poujoulat fils; L. Perrier, Entrepreneur; Ingenieur Geo. Schüle.

Aus Solothurn: Ed. Stüdeli.

Aus Fribourg: Ed. Fischer-Reydellet.

Aus Lenzburg: H. Fischer.

Aus Burgdorf: Ing. M. Schnyder.

Aus Brugg: Hunziker & Cie.

Aus Chur: Ing. Schmid, Weesen, mit Gebr. Caprez.

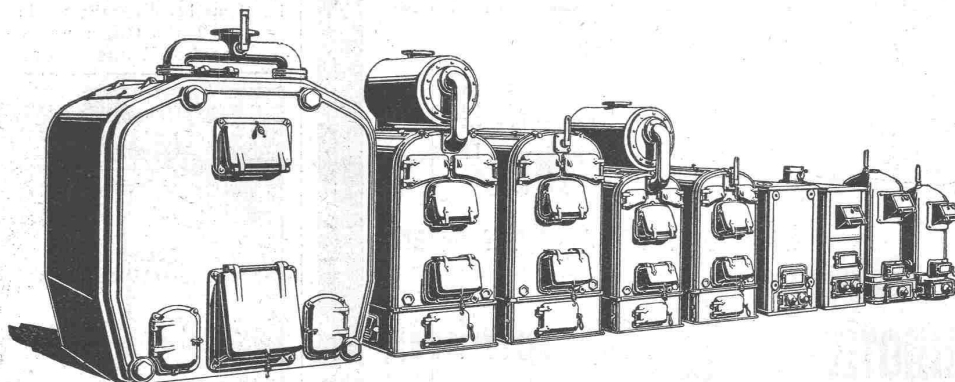
Aus Schaffhausen: Hablützel-Gasser.

Aus Baden: Baugeschäft Biland.

Aus Nidau/Biel: Theod. Moser, Ing.-Bureau.



GESELLSCHAFT DER LUDW. VON ROLL'SCHEN EISENWERKE
· FILIALE: **EISENWERK CLUS** KT. SOLOTHURN ·



∴ Radiatoren ∴
50 verschied. Modelle.

Rippenröhren und Rippenheizkörper, Wärmeplatten, Ventile, Formstücke, Flanschen in Guss- und Schmiedelsen.

Zu beziehen durch die Installationsfirmen.

Bewährtes System.
Bequeme Reinigung während dem Betriebe.

4500 Cluserkessel im Betriebe.

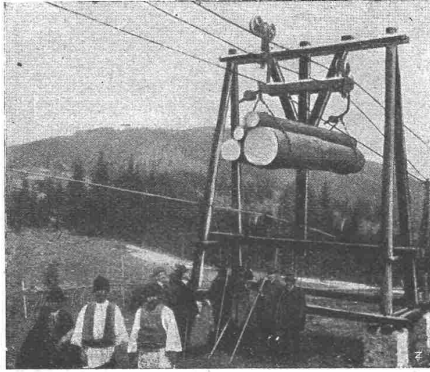
CLUSER HEIZKESSEL

für Warmwasser- und Niederdruck-Dampfheizung, sowie für gewerbliche Anlagen.

Centralheizungs-Fabrik Bern, A.-G.

vormals J. Ruef

empfiehlt sich zur Erstellung von Zentralheizungen aller Systeme; Wäschereien, Tröcknereien, Bade-Einrichtungen und Desinfektions-Apparate, Giesslerel, Kupfer- und Kesselschmiedearbeiten.
Fabrik: STATION OSTERMUNDIGEN. — Depot: SPEICHERGASSE 35, BERN.



Ceretti & Tanfani

Mailand

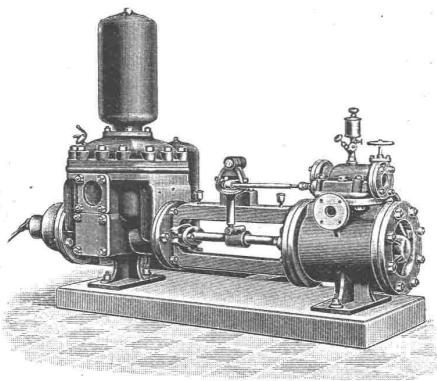
Spezialfabrik für
**Drahtseilbahnen und Trans-
portvorrichtungen.**

Weltreferenzen.

Generalvertreter für die Schweiz:
J. Brun & Cie., Nebikon.

Institut Minerva
Zürich. Rasche u. gründl.
Vorbereitung auf
Polytechnikum und
Universität
(Maturität).

Patent-Bureau
L.R. SCHNEIDER Jng.
patentiert u. verwertet.
ERFINDUNGEN
ZÜRICH: Ackerstrasse 52
Telephon 4681



Schäffer & Budenberg G.m.b.H.

Filiale Seebach, Post- u. Bahnstation Oerlikon

Kesselspeise- :: Pumpen. ::

Terralith

Linoleum-Unterlagen,
Terralith

fugenloser Kunstholzbelag
auf Beton, ausgelaufene Treppen etc.
erstellt billig und solid

V. Kramer - Mäder
Terralith-Werke

Lagerstrasse Nr. 85, Zürich.

Neu! Neu! Neu!

Baulampe

mit Sturmbrenner,
ca. 300 Kerzen, Patent angem.

Bernhard Margreth.
Locarno, Zürich, Rheinfelden.

Patente

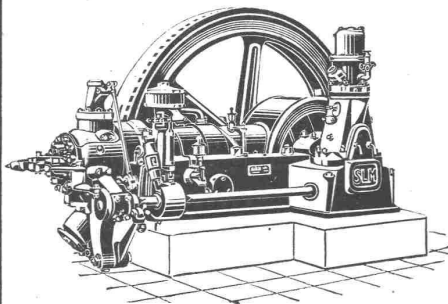
Gebrauchsmuster, Warenzeichen
Erwirkung im In- und Aus-
lande. — Patentverwertung.

Fritz Kunze, Zivil-Ing.

Berlin-Groß-Lichterfelde-Ost
Ferdinandstrasse 12.

Im Deutschen Kaiserlichen Patent-
amt Berlin tätig gewesen. —
Auskunft kostenlos.

Turin 1911: Grand Prix.



Dieselmotoren

und

Gasmaschinen „Winterthur“

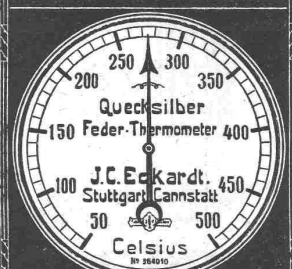
horizontaler und vertikaler Bauart

liefert die

Schweiz. Lokomotiv- & Maschinenfabrik

Winterthur.

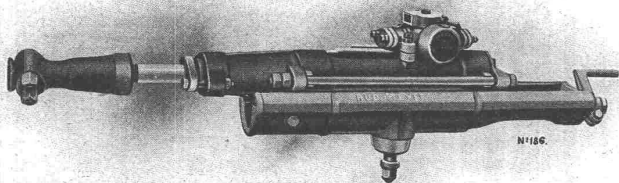
Thermometer



mit und ohne
Registriervorrichtung

Rud. Meyer A.-G. für Maschinen- und Bergbau, **Mülheim Ruhr**Generalvertreter: Diplom.-Ing. **Wrubel**, Bern, Spitalgasse 17

Lieferanten der Luftkompressoren und Bohranlagen für den Lötschbergtunnel (Nordseite), für den Juradurchstich bei Vallorbe etc. etc.

Schwere Tunnelbohrmaschine System Meyer
D.R.P. — D.R.P. a.**Luftkompressoren jeder Grösse!**

Antriebsart und Druckhöhe.

Stossende Gesteinsbohrmaschinen.

Handbohrhämmer für Luft- und Wasserspülung.

Vollständige Druckluftbohranlagen für Tunnel- und Steinbruchbetriebe.

Abbauhämmer und Betonstampfer.

Druckluftlokomotiven.

Hochdruck- und Rotationskompressoren.

Turbo-Kompressoren- und Gebläse.

Dampfturbinen.

Pressluftherhitzer.

**Rich. Oertmann, Zürich**

Mod. Küchen- u. Desinfektions-Anlagen



Monopol für die Schweiz für:

Hennebergs Desinfektionsapparate und Sterilisatoren.**Hennebergs Formalindesinfektions-Apparate.**

(Mit und ohne Luftpumpe).

In Tausenden von Exempl. im Gebrauch.

Harimanns Extraktionsapparate zur Vernichtung und Verwertung von Tierleichen und Schlachtabfällen.

Ueber 100 Anlagen bereits ausgeführt.

Prospekte, Kostenanschläge, Projektierung ganzer Anlagen obiger Art jeden Umfanges, sowie Besuch von Spezialbeamten auf Verlangen.

Das patentierte Verfahren der Fundierungen mittels unserer

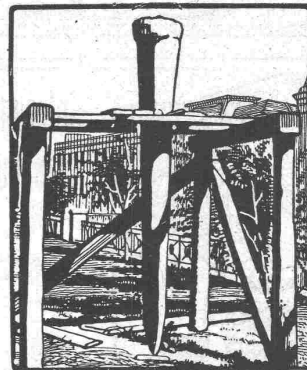
Konusbetonpfähle — Zylinderbetonpfähle

besteht darin, dass ein dünnwandiges Blechrohr mittels eines Rammkernes in den Boden gerammt und dieses nach dem Hochziehen des Kernes mit Beton ausgestampft wird.

Vorteile:

Intensive Bodenverdichtung — Sofortiger Arbeitsbeginn — Billigstes System — Abschluss des frischen Beton von dem schädlichen Grundwasser.

Alleiniges Ausführungsrecht für die Schweiz:

Ackermann & Cie., München, Arco-Palais — Vertreter: Ing. Bolliger, Zürich**Gewerkschaft Grillo, Funke & Co., Gelsenkirchen-Schalke**

Siemens-Martin-Stahlwerk, Blechwalzwerk, Wellrohrwalzwerk, Wassergas-Schweisswerk

liefert als Spezialitäten mit Wassergas aus eigenem S.-M.-Flusseisen

geschweisste Rohre

von 450 mm Durchmesser bis zu den grössten Weiten und in Wandstärken bis zu 40 mm für

Dampf-, Wind-, Gas-, Wasser-, Kanalisation-, Dücker- und Turbinen-Leitungen.Telegramm-Adresse: **Blechwalzwerk Gelsenkirchen.** — Kostenanschläge bereitwilligst. — 1600 Arbeiter.Vertreter unserer Abteilung „Wassergas-Schweisswerk“ ist Herr Ingenieur **J. Aumund, Zürich.**

*Sämtliche Baumaschinen in
ganz solider Ausführung liefern
H. von Arx u. Co. Zürich.
Ing. Bureau für complete
baumaschinelle Anlagen
Prima Referenzen. Grosse Lager.*

Verzinkerei * Lohnverzinker



AFFOLTER, CHRISTEN & Co
SCHÖNSTE SILBERWEISSE VERZINKUNG. BASEL. PROMPTE & BILLIGE BEDienung.

GEORG STREIFF & Co
ZÜRICH & WINTERTHUR



BAUMATERIALIEN
EN GROS
HYDR. BINDEMittel
LAGER IN THON-
MOsAIK-STEINZEUG
UND GLASIERTE
WANDPLATTEN
ENGL. GLASIERTE
SCHÜTTSTEINE
ETC.

BUREAU:
ZÜRICH
MERKATORIUM
TELEPHON N° 2614
1888-2005

SPEZIALGESCHÄFT
FÜR
KUNSTGERECHTE
ERSTELLUNG VON
BODEN- UND WAND-
BELÄGEN

ART.-INSTITUT ORELL FÜSSEL ZÜRICH

A. WELTI-FURRER
A.G. ZÜRICH
MöBELTRANSPORT
SPEDITION
LAGERHAUS



**Internat. Spedition und Möbel-
transport, Lagerhaus-Camionnage**

Uebernahme von Transporten
aller Art von und nach allen
Plätzen des In- und Auslandes.
Frachtkalkulationsbureau. —
Zollauskünfte.

A. Welti-Furrer A.-G., Zürich I
Bären-gasse 29. Telephone 4726.

GEILINGER u. CO
WINTERTHUR



EISENKONSTRUKTIONEN

Ingenieurbureau
J. Bolliger & Co
vorm. Jaeger & Cie., Zürich II
Eisenbeton
Projekte — Statische Berechnungen



SCHMIDT & SCHMIDWEBER



MARMOR- UND GRANIT-WERKE

BUREAU UND GRABSTEINLAGER IN ZÜRICH TELEPHON No. 653	BAUARBEITEN ZÜRICH 17 SEEFELDSTRASSE 17	HYDRAULISCHE SÄGE-, SCHLEIF- u. DREHWERKE 50 PS IN DIETIKON
--	--	---

ALLEINVERTRETUNG FÜR DIE SCHWEIZ FÜR BODENPLATTEN VOM
SOLNHOFFER AKTIEN-VEREIN IN MÜNCHEN UND SOLNHOFEN.

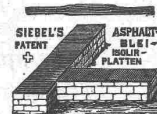
Asphalt-, Beton- & Holzpfklärungs-Arbeiten

— aller Art —

Koch & Cie., vormals E. Baumberger & Koch, Basel



Holzzement- und Dachpapp-Dächer, Asphalt-
Kegelbahnen, Asphalt-Parkett, Plättchen-Beläge



Siebel's Asphalt-Blei-Isolierungen gegen Feuchtigkeit :: Isolierungen gegen Wärme und Kälte mit
imprägnierten Korkplatten. — Mehrjährige Garantie für alle Arbeiten.