

**Zeitschrift:** Schweizerische Bauzeitung  
**Herausgeber:** Verlags-AG der akademischen technischen Vereine  
**Band:** 59/60 (1912)  
**Heft:** 26

## **Werbung**

### **Nutzungsbedingungen**

Die ETH-Bibliothek ist die Anbieterin der digitalisierten Zeitschriften auf E-Periodica. Sie besitzt keine Urheberrechte an den Zeitschriften und ist nicht verantwortlich für deren Inhalte. Die Rechte liegen in der Regel bei den Herausgebern beziehungsweise den externen Rechteinhabern. Das Veröffentlichen von Bildern in Print- und Online-Publikationen sowie auf Social Media-Kanälen oder Webseiten ist nur mit vorheriger Genehmigung der Rechteinhaber erlaubt. [Mehr erfahren](#)

### **Conditions d'utilisation**

L'ETH Library est le fournisseur des revues numérisées. Elle ne détient aucun droit d'auteur sur les revues et n'est pas responsable de leur contenu. En règle générale, les droits sont détenus par les éditeurs ou les détenteurs de droits externes. La reproduction d'images dans des publications imprimées ou en ligne ainsi que sur des canaux de médias sociaux ou des sites web n'est autorisée qu'avec l'accord préalable des détenteurs des droits. [En savoir plus](#)

### **Terms of use**

The ETH Library is the provider of the digitised journals. It does not own any copyrights to the journals and is not responsible for their content. The rights usually lie with the publishers or the external rights holders. Publishing images in print and online publications, as well as on social media channels or websites, is only permitted with the prior consent of the rights holders. [Find out more](#)

**Download PDF:** 19.02.2026

**ETH-Bibliothek Zürich, E-Periodica, <https://www.e-periodica.ch>**

# Schweizerische Bauzeitung

**Abonnementspreis:**

Schweiz 20 Fr. jährlich  
Ausland 28 Fr. jährlich

**Für Vereinsmitglieder:**

Schweiz 16 Fr. jährlich  
Ausland 18 Fr. jährlich  
sofern beim Herausgeber  
abonniert wird

**WOCHENSCHRIFT**

FÜR BAU-, VERKEHRS- UND MASCHINENTECHNIK

GEGRÜNDET VON A. WALDNER, ING. HERAUSGEBER A. JEGHER, ING., ZÜRICH

Verlag des Herausgebers. — Kommissionsverlag: Rascher & Cie., Zürich und Leipzig

**ORGAN**

DES SCHWEIZ. ING.- & ARCHITEKTEN-VEREINS & DER GESELLSCHAFT EHEM. STUDIERENDER DER EIDG. TECHN. HOCHSCHULE

**Insertionspreis:**

4-gespalt. Petitzelle oder  
deren Raum . 30 Cts.  
Haupttitelseite: 50 Cts.

Inserate ausschliesslich  
an Annoncen-Expedition  
Rudolf Mosse, Zürich  
und deren Filialen und  
Agenturen

ELEKTRISCHE  
HYDRAULISCHE  
TRANSMISSIONS-

PERSONEN- & WAREN-

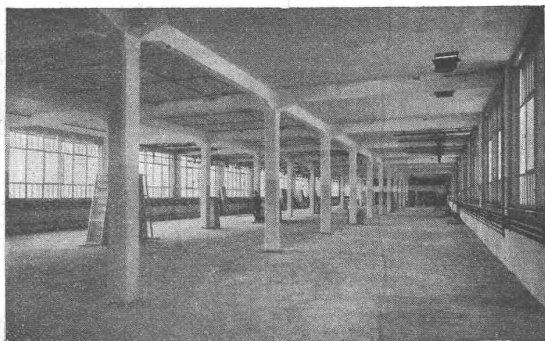
## AUFZÜGE

**SCHINDLER & C<sup>ie</sup>**

.. LUZERN ..

GEGRÜNDET 1874.

**Favre & Cie., Zürich**  
**Eisenbetonbau**



Neue Fabrikanlage C. F. Bally A.-G., Schönenwerd. 12000 m<sup>2</sup>

**MAG-**  
**BOHR-**  
**HÄMMER!**

DEUTSCHE  
MASCHINENFABRIK  
A.G. DUISBURG.

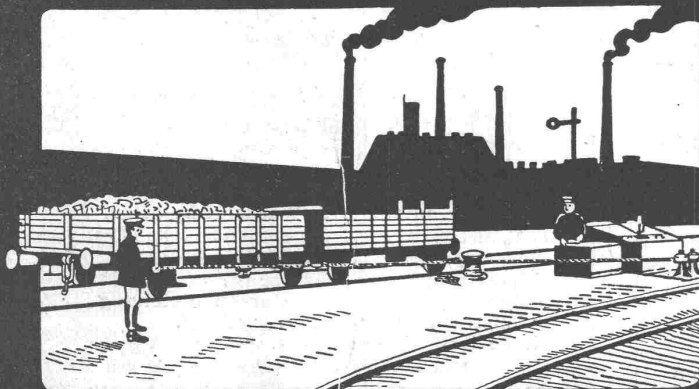
Vertreter: Ingenieur Emil Frey, Basel, Greifengasse 28.

➔ Schluss für die Inserate je Dienstags, abends.

## ARSAG LIFTS

Personen- & Warenaufzüge  
jeder Art.

**Aufzüge- & Räderfabrik Seebach**  
**SEEBACH-ZÜRICH.**



**Joseph Vögele**  
**Mannheim.**

== WEICHEN KREUZUNGEN ==  
DREHSCHLEIBEN SCHIEBEBÜHNEN  
SICHERUNGSANLAGEN SPILS etc.

Grosse Ersparnisse erzielbar durch Rangieren  
mit Winden. — Offerten kostenlos.

## Baku Wasserversorgung.

Kontrakt Nummer 3.

### Maschinelle Anlage.

Die Lieferung der maschinellen Anlage für die Pumpstationen **Sumgait** und **Baku**, bestehend aus:

**3 Pumpen** mit einer Leistung von je 220—265 Liter pro Sekunde bei einer manometrischen Förderhöhe von 140—148 m, angetrieben von

**3 Motoren**, System Diesel,

**2 Aggregaten, Luftpumpe** und **Entleerungspumpe**, angetrieben durch einen Benzinmotor,

**3 Aggregaten**, bestehend aus je 2 Pumpen mit einer Leistung von 16 Liter pro Sekunde bei 64 m manometrischer Förderhöhe und bezw. 44 Liter pro Sekunde bei 36,5 m manometrischer Förderhöhe, angetrieben durch ein Pelton-Rad,

einschliesslich aller Leitungen und Zubehör und **2 Laufkräne** soll auf dem Weg der öffentlichen Submission vergeben werden.

Die Zeichnungen und Bedingungen können auf dem städtischen Wasserleitungsbureau im Rathaus in Baku und auf dem Bureau des Obergeringens Sir **William H. Lindley**, Blittersdorfsplatz 29, **Frankfurt a. Main**, eingesehen werden. Ebenso wird dort jede weitere Auskunft erteilt, und sind die Bedingungen, Dispositionszeichnungen und Offertformular in zweifacher Ausfertigung gegen Zahlung von 5 Roubles oder 10 Mark erhältlich.

Offerten werden entweder auf die gesamte Anlage oder auf einzelne selbständige Abschnitte derselben entgegengenommen und ebenso ist die Einreichung von Alternativ-Offerten zulässig.

Die Offerten sind spätestens am **16./29. August 1912**, vormittags 11 Uhr, in der **Uprawa Baku** einzuliefern.

## Ausschreibung von Gerüstbauten.

Die Bauleitung Rorschach der internationalen Rheinregulierung bringt namens der Brückenbaufirmen **A.-G. Theodor Bell & Co.** in Kriens und **A.-G. Wagner, Büro & Kurz** in Wien die Erstellung der

### Montagegerüste für 2 eiserne Brücken über den Diepoldsauer-Durchstich

(je ca. 250 m lang) zur öffentlichen Bewerbung. Die Offertbedingungen liegen bei den beiden Firmen und bei der Bauleitung der internationalen Rheinregulierung in Rorschach, Marlbergstrasse 5, zur Einsicht der Bewerber auf. Die **Offerteingaben** sind bis zum 6. Juli a. c. verschlossen der unterfertigten Amtsstelle einzureichen. Die Offerten sind für jede Brücke getrennt als Aversalsumme in **Schweizerwährung** zu stellen.

Rorschach, den 14. Juni 1912.

Aus Auftrag:

Die Bauleitung der internationalen Rheinregulierung.

## Ingenieur-Bureau Arlesheim bei Basel Alfred Jaggi

Dipl. Ingenieur.

Langjähriger Beamter des Eidg. hydrometrischen Bureaus.

**Eisenbahn-, Strassen- u. Wasserbauten  
Wasserversorgungen u. Kanalisationen.**

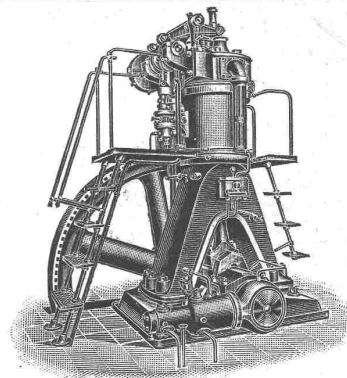
Spezialist in

**Hydrographischen Untersuchungen**

Expertisen.

Konsultationen.

# BENZ



## Diesel-Motoren

für **Rohöl** (billigste Betriebskraft), **Leuchtgas**, **Benzin**, **Petrol**- und **Sauggasmotoren** liegender und stehender Bauart. 30jähr. Erfahrung im Motorenbau. — Ca. 5000 Angestellte u. Arbeiter.

Prospekte und Kostenanschläge jederzeit gratis.

**BENZ & CIE.**, Rheinische Automobil- und Motorenfabrik A.-G.

Filiale Zürich, Stadthausquai 5, Fraumünsterstrasse 6.

## LINOLEUM- Unterlagen

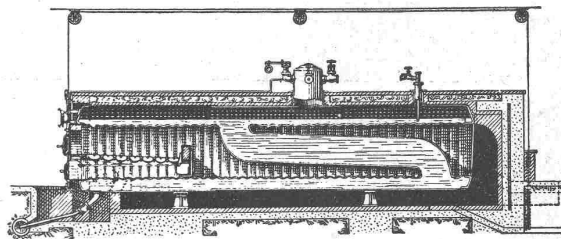
Litosilo-Kunstholz-Estrich  
Bims-Estrich mit Planolin-Abglättung  
Kork-Estrich

## PLANOLIN - AUSEBNUNGEN

somit trocknend

**Ch. H. Pfister & Co., Basel 7.**

## King's Patent-Flammrohrkessel mit Wasserzirkulationsrohr.



Hervorragende Neuerung im Dampfkesselbau.  
Intensivste Wasserzirkulation.

90% Mehrleistung bei gleichbleibendem Nutzeffekt gegenüber den bisherigen Flammrohrkesseln.

**Kürzeste unter Drucksetzung.**

**Vollkommenste Temperatur-Ausgleichung.**

**Höchstes Verdampfungsvermögen.**

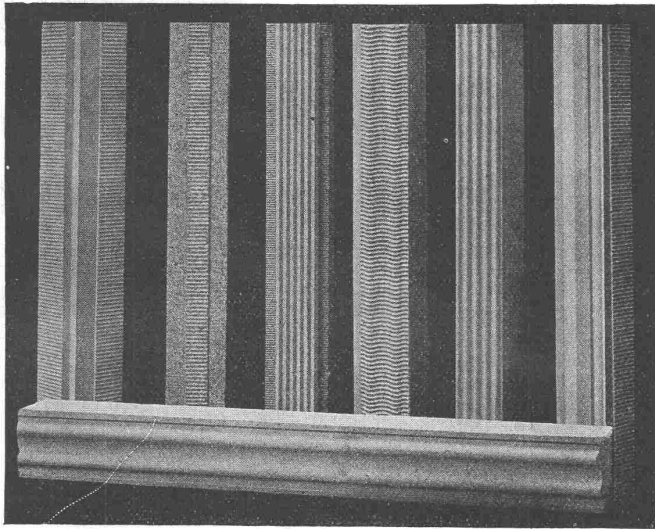
**Keine Kesselsteinbildung.**

Man verlange ausführlichen Prospekt von der

**Maschinenfabrik King & Co., A.-G., Zürich**

# Aufzüge- und Räderfabrik Seebach

Seebach-Zürich



Epochemachende Neuheit

## Charriermaschine „Arsag“

System OTTO MAYER

patentiert in allen Kulturstaaen.

Charriert, profiliert, stockt jede Mischung von Kunststeinen und leistet ebensoviel wie 10 bis 11 tüchtige Steinhauer.

Aeusserst einfache Bedienung.

Nur 3½ PS Kraftverbrauch. ..

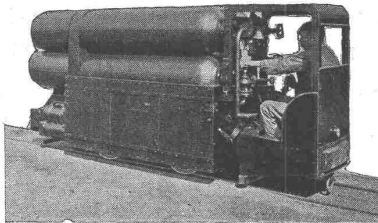
Man verlange Prospekt und Kostenanschlag.

## Rud. Meyer, A.-G. für Maschinen- und Bergbau, Mülheim a. d. Ruhr.

Generalvertreter: Diplom-Ingenieur Wrubel, Bern, Spitalgasse 17.

Lieferanten der Luftkompressoren und Bohranlagen für den Lötschbergtunnel (Nordseite), für den Juradurchstich bei Vallorbe etc. etc.

Luftkompressoren jed. Grösse, Antriebsart und Druckhöhe,  
Stossende Gesteinsbohrmaschinen,  
Handbohrhämmer für Luft- und Wasserspülung,  
Vollständige Druckluftbohranlagen für Tunnel- und Steinbruchbetriebe,



Abbauhämmer und Betonstampfer,  
Druckluftlokomotiven,  
Hochdruck- und Rotationskompressoren,  
Turbo-Kompressoren und -Gebläse,  
Dampfturbinen,  
Pressluftherhitzer.

....

## ATELIERS de CONSTRUCTIONS MÉCANIQUES de VEVEY, Schweiz

Turbinen und  
RegulatorenWarenaufzüge aller  
Systeme

Kompressoren

Hydraulische Pressen

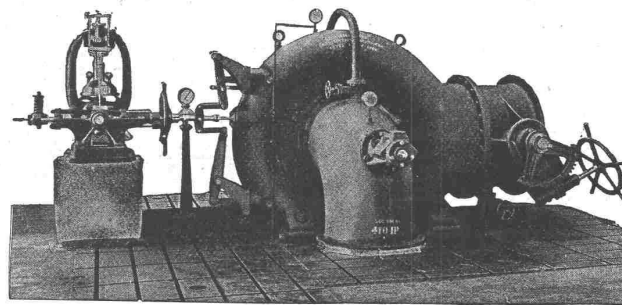
Hebewerkzeuge

Krane, Laufbühnen

Drehscheiben

Verlade-Rollwagen

Weichen u. Kreuzungen



Turbine Francis 410 chevaux, avec régulateur à déclic.

Eisen- und Bronze-  
GiessereiEiserne Brücken- u.  
DachkonstruktionenReservoirs und  
Dampfkessel

Gasbehälter

Rohrleitungen

Schleusen und  
Wehranlagen

Auf Verlangen Kostenberechnungen für Maschinenanlagen jeder Art.



## Tiefbauamt der Stadt Zürich. Ausschreibung der Arbeiten für den Bau der Uraniabrücke.

Ueber die Erstellung der Brücke über die Limmat an Stelle des oberen Mühlesteiges wird Konkurrenz eröffnet.

Die Konstruktion der Brücke ist in armiertem Beton. Die Fundation der Pfeiler ist zum Teil auf pneumatische Weise herzustellen.

Eingabeformulare werden Interessenten auf der Kanzlei des Tiefbauamtes, Stadthaus, III. Stock, abgegeben, daselbst können die Pläne eingesehen werden.

Uebnahmeofferten mit der Aufschrift „Bau der Uraniabrücke“ sind bis zum 27. Juli 1912 dem Bauvorstand I der Stadt Zürich einzureichen.

Zürich, den 18. Juni 1912.

Der Stadttingenieur.

## Gossauer Gewässer-Korrektion.

### Bau-ausschreibung.

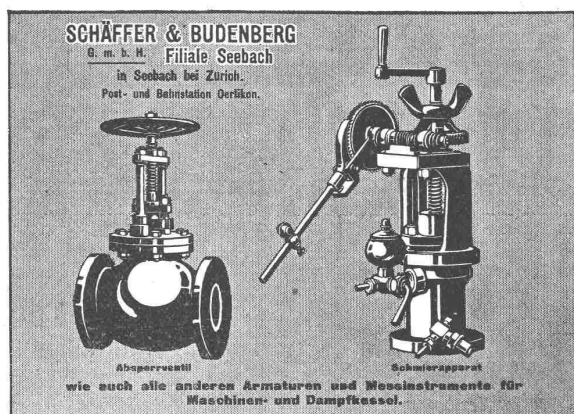
Der Gemeinderat in Gossau (St. Gallen) hat die Bauarbeiten der Korrektion, bestehend in der Tieferlegung des Dorfbaches auf 435 m und die Einwölbung des Oberdorbaches auf 730 m Länge in Akkord zu vergeben. Vollendungstermin Ende 1913.

Pläne und Baubedingungen können bei der unterzeichneten Bauleitung in St. Gallen eingesehen werden, die den Konkurrenten **Freitag den 5. und Montag den 15. Juli**, jeweilen vormittags 9 Uhr weitere Auskunft über die Bauobjekte auch noch auf dem Terrain erteilt.

Die Angebote sollen verschlossen und mit der Aufschrift „Gewässer-Korrektion“ versehen, bis zum 20. Juli nächsthin dem Präsidenten der Baukommission, Herrn Gemeinderat Dr. Mäder in Gossau, eingesandt werden.

St. Gallen, den 22. Juni 1912.

Die Bauleitung:  
Ingenieurbureau Sonderegger.



la komprimierte blanke Stahl-

# WELLEN

Grösstes Lager. Prompte und billige Lieferung.

**Affolter, Christen & Cie., Basel II**  
Eisen und Stahle en gros.

**J. Brun & Cie., Nebikon**  
liefern  
**Laufkrane jeder Art.**

## Patentverwertung.

Die Firma Metallurgica Antonio Rusconi in Brescia, Inhaberin des schweizerischen Patentes Nr. 42216, betreffend „Verfahren zur Herstellung von Gefässen ohne Naht“, wünscht behufs Ausübung dieses Patentes in der Schweiz mit Interessenten in Verbindung zu treten. Reflektanten belieben sich zwecks näherer Auskunft an die Firma **Ebinger & Isler**, Patentanwälte, Bahnhofstrasse Nr. 19 in Zürich zu wenden.

## Rolladenfabrik

**A. Griesser A.-G. in Aadorf.**  
Stahl- und Holzrollladen, Rolllalousien.

**Suler-Strehler & Co.**  
ZÜRICH  
PAT. N° 28936  
**HELVETIA**  
DRAHTGEFLECHT  
Galvanisiert  
DAS SCHÖNSTE  
BILLIGSTE & SOLIDESTE

**Kg. Johnson.**  
**Technikum**  
**Mittweida.**  
Direktor: Professor A. Holst.  
Höhere technische Lehranstalt  
für Elektro- u. Maschinentechnik.  
Sonderabteilungen f. Ingenieure,  
Techniker u. Werkmeister.  
Elektr. u. Masch.-Laboratorien.  
Lehrfabrik-Werkstätten.  
Höchste Jahresfrequenz bisher:  
2610 Studierende. Programm etc.  
kostenlos  
v. Sekretariat.



**Amerikanische**  
**Tiegelluss-**  
**Werkzeugstahle**  
**Steinbohrstahle**  
**erster Güte.**

Grosses Lager in allen Dimensionen und für alle Zwecke.  
Bitte, verlangen Sie Preis-, Vorrats- und Härte-  
listen von den Alleinverkäufern für die Schweiz:

**Affolter, Christen & Cie., Basel II**  
**Eisen und Stahle en gros.**

Spezialfabrik für Lichtpauspapiere

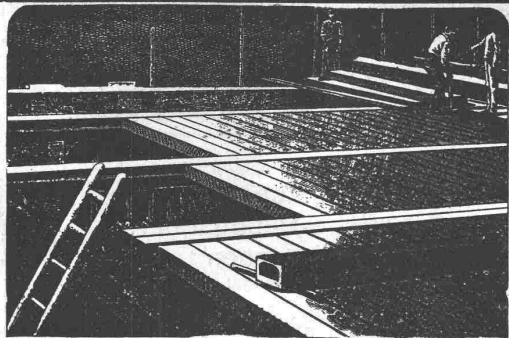
**Zürich - A. Messerli - Bern**

Aelteste schweizerische Lichtpausanstalt

Gegründet in Zürich 1876

liefert prompt und billig unter Garantie:

**Lichtpauspapiere** eigener, bewährter Fabrikation,  
**Lichtpausapparate** div. Systeme, pneumat. u. elektr.  
**Lichtkopien** auf blauem, weissem u. braunem Grund.  
**Plandruck** (Trockendruckverfahren) schwarz u. farbig.



# Siegwart-Decke

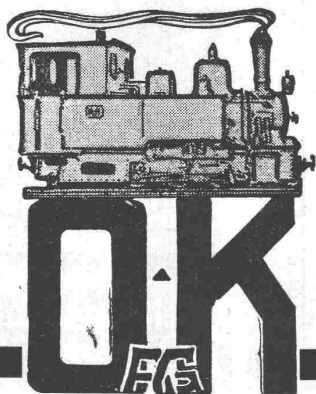
bestehend aus einzelnen, fabrikmässig hergestellten Zement-Hohlbalcken, mit armierten Seitenwandungen für beliebige Spannweiten bis 6,50 m

Einfachster, raschster Einbau ohne Verschalung  
Grosse garantierte Tragfähigkeit — Feuersicher — Schalldicht

Internationale Siegwartbalkengesellschaft Luzern  
und

G. & A. Bangerter, Zementwarenfabrik, Lyss (Bern)

für die Westschweiz sowie die Kantone Bern, Solothurn und Basel.



Dampf-, Pressluft-, feuerlose  
elektrische Benzin- u. Benzol-

## Lokomotiven

jeder Stärke und Spurweite

Elmerketten - Schwimm- und  
Löffel-

## Bagger - Rollbahnen

für jed. Betriebszweig passend

liefert zu Kauf und Miete

Schweizerische Aktiengesellschaft

## Orenstein & Koppel

Zürich I.

### GEORG STREIFF & C<sup>o</sup>

#### ZÜRICH & WINTERTHUR

BAUMATERIALIEN  
☐ EN GROS  
☐ HYDR. BINDEM. MITTEL  
☐ LAGER IN THON-  
☐ MOSAIK-STEINZEUG  
☐ UND GLASIERTE  
☐ WANDPLATTEN  
☐ ENGL. GLASIERTE  
☐ SCHÜTTSTEINE  
☐ ETC.

BUREAU:  
☐ ZÜRICH  
☐ MERKATORIUM  
 TELEFON N<sup>o</sup> 2614

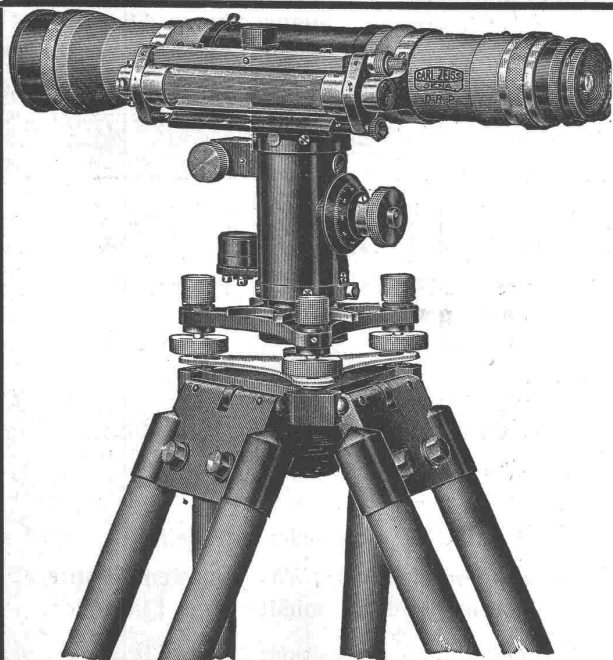
SPEZIALGESCHÄFT  
 FÜR  
 KUNSTGERECHTE  
 ERSTELLUNG VON  
 BODEN- UND WAND-  
 BELÄGEN

ART. INSTITUTE GROSZ FÜSST ZÜRICH

### Verzinkerei \* Lohnverzinkerei

### AFFOLTER, CHRISTEN & C<sup>o</sup>

SCHÖNSTE SILBERWEISSE VERZINKUNG. BASEL PROMPTE & BILLIGE BEDienung.



## Emil Pfenninger & C<sup>ie</sup>, Zürich

## Geodätische Instrumente

von

Carl Zeiss, Jena

Max Hildebrand, Freiberg i/s.

Kern & Cie., Aarau

## Grosse Holzsteigerung.

In der Liquidation der Möbelfabrik und Bauschreinerei Alfred Alder & Co in St. Fiden-St. Gallen gelangen am

**Montag den 8. und Dienstag den 9. Juli, event. folgende Tage,**

je vormittags von 8 Uhr an, auf freiwillige öffentliche Versteigerung in grössern und kleinern Partien insgesamt

**ca. 700 m<sup>3</sup> Bretter verschiedener Dimensionen**

als Tanne, Eiche, Buche, Pappel, Birnbaum, Pitch-pine, Lärche, Föhre, Mahagoni, Nussbaum, Kastanie, Erle, Kirschbaum, Okume, Satin, Rüstern, Ahorn, Linde, Korallenholz. Ferner ca. 2000 lfd. m eichene Fussleisten, ca. 1000 lfd. m Tür- und Fenster-Verkleidungen, diverse Fenster, Türen und Verläuferungen für einfachere Bauten, zirka 1680 lfd. m Pitch-pine-Riemen, ca. 3000 m<sup>2</sup> eichenen und buchenes Parkett, sowie Lager- und Deckhölzer etc. etc.

**Eine grosse Partie Fourniere**

aller gangbaren Holzarten und Stärken,

**ca. 40 Hobelbänke mit zugehörigem Werkzeuge.**

Die Steigerung findet auf dem Lagerplatz genannter Firma an der Parketteriessrasse in St. Fiden statt (Tramhaltestelle Krone Neudorf, Bahnstation St. Fiden).

Es hat vor der Steigerung kein Freihandverkauf stattgefunden. Der Kaufpreis ist vor der Wegnahme bar zu bezahlen. Sämtliches Holz ist gut gelagert und kann sofort verarbeitet werden. Ausserst bequeme Abfuhr.

St. Fiden-St. Gallen, den 25. Juni 1912.

Alfred Alder & Cie. in Liquid.

## C. F. WEBER A. G.



Sämtliche Materialien für  
Papp- u. Holzcementdächer,  
Kiesklebe-Pappdächer,  
Isolierungen  
aller Art für Bauzwecke.

**Quarz** in allen Körnungen  
Kieselsäure 99,4 %  
für industrielle Zwecke  
Verlangen Sie kostenlos  
Special-Offerte & Muster  
**Quarzwirk Waldshut**  
G. m. b. H.  
Postadresse: Koblenz Aargau.

## Kittlose Glasbedachungen.



## Oberlichter jeder Art,

System Zimmermann.

### Shedfenster und Shedrinnen

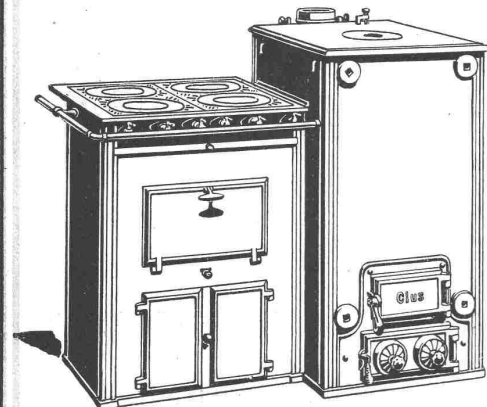
mit Walzeisen- oder Stahlblechsprossen, + Patent,  
garantiert wasserdicht — kein Abtropfen von  
Schwitzwasser.

Viele Tausend Quadratmeter für eidgenössische  
Behörden und Private geliefert.

**PAUL APPEL,** Zürich, Limmatstrasse 55.  
Bern, Länggasstrasse 26.



GESELLSCHAFT DER LUDW. VON ROLL'SCHEN EISENWERKE  
FILIALE: **EISENWERK CLUS** KT. SOLOTHURN



Man verlange Broschüre Nr. 113 über  
Cluser Centralheizungsartikel.

## CLUSER HEIZKESSEL

für Warmwasser- und Niederdruck-Dampfheizung,  
sowie für gewerbliche Anlagen.

Bewährtes System.

Einfache Bauart und Aufstellung.

Bequeme Reinigung während dem Betriebe.

Ueber 4700 Cluserkessel im Betriebe.

### Radiatoren, 50 verschiedene Modelle.

Rippenröhren und Rippenheizkörper, Wärmeplatten, Ventile,  
Formstücke, gusseiserne und schmiedeiserne Flanschen.

Zu beziehen durch die Installationsfirmen.

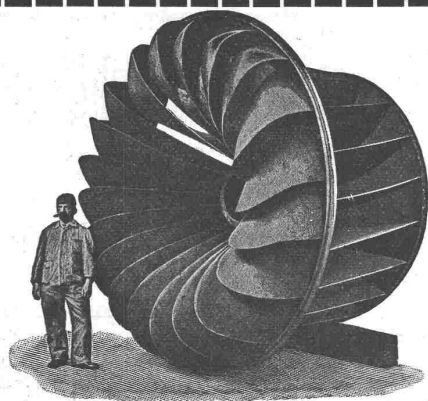


# Transport-Einrichtungen, Förderanlagen aller Art

für Zement- und Kalkfabriken, chemische Industrie etc. liefert

## Daverio, Henrici & Cie., A.-G., Maschinenfabrik, Zürich

Erste Referenzen. . . Projekte und Kostenanschläge gratis.



Aktiengesellschaft vormals

### Joh. Jacob Rieter & Co, Winterthur.

## Turbinen

neuester Konstruktion und höchstem Nutzeffekt  
:: für alle vorkommenden Verhältnisse. ::

Präzisions-Regulatoren

mit mechanischer und hydraulischer Wirkung.

Transmissionen — Kesselschmiede-Arbeiten



Gesellschaft der L. v. Roll'schen Eisenwerke, Gerlafingen.  
Werk: **Giesserei Bern in Bern.**



Konstruktionswerkstätten.

„Grand Prix“ an der Internationalen Ausstellung Mailand 1906 — „Grand Prix“ an der Internationalen Ausstellung der Anwendungen der Elektrizität in Marseille 1908 — „Hors Concours“ an der Internationalen Ausstellung Turin 1911 für Seilbahnen und Zahnstangenoberbau.

## Spezialfabrik für Hebezeuge.

**Laufkrane** jeder Art, für Hand- oder elektrischen Betrieb.  
**Dreh- und Bockkrane**, feste und fahrbare, für Hand- oder elektrischen Betrieb.

**Warenaufzüge** für hydraulischen, Transmissions- oder elektrischen Betrieb.

**Förderwinden** für Hand-, Transmissions- oder elektrischen und anderen Motorenantrieb.

Andere Spezialitäten der Firma:

**Eisenbahnmateriale, Seilbahnen, Zahnstangenoberbau für Bergbahnen, Schleusen und Wehranlagen.**

Nähere Angaben und Projekte, sowie Referenzen stehen zu Diensten.

.. Ingenieurbureau und Unternehmung für moderne technische Anlagen ..

## J. Schlatter & Co., Zürich I

erstellen:

## Ventilations-Anlagen

kombiniert mit Luftheizung, Kühlung und Befeuchtung. — Entstaubungs-, Entnebelungs-, Spähnettransport- und Trocken-Anlagen. — Staubsammel- und Luftfilter-Anlagen, trocken und nass. — Saugzug-Anlagen für Feuerungen, Gase etc. — Ventilatoren, Kompressoren und Pumpen. — Seil- und Rohrpostanlagen. Vakuum-Reiniger etc. etc.

**Ganze Einrichtungen für jeden Zweck.**



# Original - Stigler - Aufzüge

Elektrische, Hydraulische, Transmissions-Anlagen für Personen- und Warenbeförderung. **Monatlicher Umsatz 150 bis 200 Aufzüge. Ueber 12000 Anlagen im Betrieb.** Offerten und Prospekte durch

Ingenieur **Alf. Honegger**, Freigutstrasse Nr. 12, Zürich II.

## SIEMENS-SCHUCKERT-WERKE

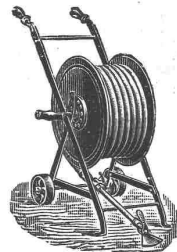
Zweibureau-Zürich

liefern in bekannter vorzüglicher Ausführung stationäre und transportable

## Staubsauganlagen

D. R. P. und  $\oplus$  Patent

Detaillierte Offerten kostenlos



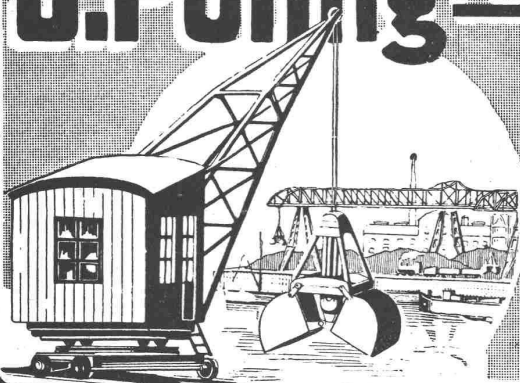
## Kautschuk Gartenschläuche

Schlauchschlösser, Wendrohre, Rasensprenger, Schlauchwagen etc. in anerkannt bester Qualität

**H. Speckers W<sup>we</sup>**, Zürich

Kuttelgasse 19, Bahnhofstrasse.

## J. Pohlig Akt. Ges. Cöln



**Drahtseilbahnen, Verladevorrichtungen.**

Mehr als 2000 Anlagen in allen Teilen der Welt gebaut.

Brüssel 1910: 2 Grands Prix.  
Turin 1911: 4 Grands Prix.

Man verlange Kataloge.

Vertreter für die Ost- und Zentralschweiz:

**H. v. Arx & C<sup>o</sup>**, Zürich I

Seidengasse 16.

Vertreter für die übrige Schweiz:

**A. Bellasio-Wächter**, Basel I.

Neu **Columbus** Neu

## Öelreiniger

Neu! System Dr. Walter. Gründlichste Filtration. Keine teuren Filterstoffe, nur Salz. **J. C. Eckardt Cannstatt-Stuttgart.**

Wasser Ablass Hahn  
Kein Öl Ablass Hahn

Vertreter für die Schweiz:

**Carl Weller & Cie.**, Zürich V, Kasinostrasse 3.

## M. Koch, Zürich

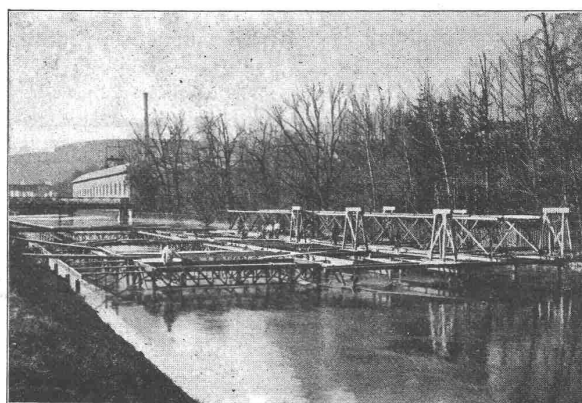
liefert:

**Eiserne Brücken- und Dachkonstruktionen**

Schleusen und Wehranlagen

Schmiedeeiserne Fenster „Stabil“

Man verlange Projekte und Kostenvoranschläge.



Eisenkonstruktion Badanstalt Wasserwerkkanal. Eisengewicht 61,2 Tonnen.

**A. Jucker, Nachf. von Jucker-Wegmann,**  
Papierhandlung zum Hecht,  
Schiffände 22,  
Zürich

Grosses Lager von **Pauspapieren, Pausleinen und Zeichenpapieren,**  
Rollen und Bogen,  
in nur vorzüglichen Qualitäten  
Holzzementpapier, Dachpappen, Bodenbelag- und Teppich-Unterlag-Papiere.

## Reinigen

ganzer Neuheiten, sowie Fabrikfenster etc. besorgt auf all. Plätzen **Schweiz.**  
**Gebäude- und Glasreinigungs-Institut**  
**R. Dietter-Erni & C<sup>o</sup>**, Zürich  
Hallwylstrasse — Telephon 2421.

# Lifts-Aufzüge aller Systeme

SPEZIALITÄT VON  
**Gebr. Laze, Wädenswil**