

Zeitschrift: Schweizerische Bauzeitung
Herausgeber: Verlags-AG der akademischen technischen Vereine
Band: 59/60 (1912)
Heft: 25

Werbung

Nutzungsbedingungen

Die ETH-Bibliothek ist die Anbieterin der digitalisierten Zeitschriften auf E-Periodica. Sie besitzt keine Urheberrechte an den Zeitschriften und ist nicht verantwortlich für deren Inhalte. Die Rechte liegen in der Regel bei den Herausgebern beziehungsweise den externen Rechteinhabern. Das Veröffentlichen von Bildern in Print- und Online-Publikationen sowie auf Social Media-Kanälen oder Webseiten ist nur mit vorheriger Genehmigung der Rechteinhaber erlaubt. [Mehr erfahren](#)

Conditions d'utilisation

L'ETH Library est le fournisseur des revues numérisées. Elle ne détient aucun droit d'auteur sur les revues et n'est pas responsable de leur contenu. En règle générale, les droits sont détenus par les éditeurs ou les détenteurs de droits externes. La reproduction d'images dans des publications imprimées ou en ligne ainsi que sur des canaux de médias sociaux ou des sites web n'est autorisée qu'avec l'accord préalable des détenteurs des droits. [En savoir plus](#)

Terms of use

The ETH Library is the provider of the digitised journals. It does not own any copyrights to the journals and is not responsible for their content. The rights usually lie with the publishers or the external rights holders. Publishing images in print and online publications, as well as on social media channels or websites, is only permitted with the prior consent of the rights holders. [Find out more](#)

Download PDF: 18.02.2026

ETH-Bibliothek Zürich, E-Periodica, <https://www.e-periodica.ch>

Schweizerische Bauzeitung

Abonnementspreis:

Schweiz 20 Fr. jährlich
Ausland 28 Fr. jährlich

Für Vereinsmitglieder:

Schweiz 16 Fr. jährlich
Ausland 18 Fr. jährlich
sofern beim Herausgeber
abonniert wird

WOCHENSCHRIFT

FÜR BAU-, VERKEHRS- UND MASCHINENTECHNIK

GEGRÜNDET VON A. WALDNER, ING. HERAUSGEBER A. JEGHER, ING., ZÜRICH

Verlag des Herausgebers. — Kommissionsverlag: Rascher & Cie., Zürich und Leipzig

ORGAN

DES SCHWEIZ. ING.- & ARCHITEKTEN-VEREINS & DER GESELLSCHAFT EHEM. STUDIERENDER DER EIDG. TECHN. HOCHSCHULE

Insertionspreis:

4-gespalt. Petitzeile oder
deren Raum . 30 Cts.
Haupttitelseite: 50 Cts.

Inserate ausschliesslich
an Annoncen-Expedition
Rudolf Mosse, Zürich
und deren Filialen und
Agenturen

ELEKTRISCHE
HYDRAULISCHE
TRANSMISSIONS-

PERSONEN- & WAREN-

AUFZÜGE

SCHINDLER & C^{IE}
.: LUZERN .:

GEGRÜNDET 1874.

STREBELWERK
HEIZKESSELFABRIK

ZÜRICH.

Deutsche Maschinenfabrik A.-G.
Duisburg.

Vertreter: Ingenieur Emil Frey, Basel, Greifengasse 28.

Hebezeuge
aller Art.



Für technische Vorarbeiten und Projektstudien im Bahnbau
empfiehlt sich B. EMCH, Ingen.-Bureau, Bern.

Wenn Sie reell, prompt und gut bedient sein
wollen, lassen Sie Ihre

**LICHTPAUSEN
UND PLANDRUCKE**

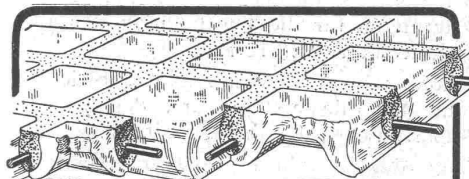
(TROCKENVERFAHREN) anfertigen bei:

RENE ORBANN

SIHLHOFSTR. 27, ZÜRICH, TELEPH. 1107.

woselbst Sie auch

HELIOGRAPHIE- U. PAUSPAPIERE, 1^{te} QUALITÄT
sehr preiswert beziehen können.



Glas-Eisen-Beton
(System Keppler)

Für Fußböden, Dächer, u. Wände.

Grosse Tragfähigkeit. Billig i. d. Herstellung.

Minimale Unterhaltungskosten. Leicht zu

reinigen. Kein Anstrich nötig.

Vertreter **Robert Looser, Zürich V**

Kreuzplatz 1

ARSAG LIFTS

Personen- & Warenaufzüge
jeder Art.

Aufzüge- & Räderfabrik Seebach
SEEBACH-ZÜRICH.

Schweizerische Bundesbahnen.

Kreis II.

Ausschreibung von Bauarbeiten.

Die Kreisdirektion II der schweizerischen Bundesbahnen in Basel eröffnet eine zweite Konkurrenz über die Ausführung der Unterbauarbeiten für die Brienzerseebahn auf der Strecke km 57.450 bis km 71.531. In der Hauptsache sind auszuführen:

	Los 1	Los 2	Los 3
	km 57.450—62.364	km 62.364—68.000	km 68.000—71.531
	Länge 4930 m	Länge 5636 m	Länge 3570 m
Erd- und Felsbewegung m ³	75,100	164,800	101,500
Humus andecken m ³	8,300	16,800	5,000
Tunnel m	1,256	338	82
Mörtelmauerwerk m ³	12,000	12,700	7,500
Trockenmauerwerk m ³	3,420	2,730	2,540
Asphaltierung v. Objekten m ²	790	930	780
Eiserne Geländer m	1,210	1,730	960
Zementröhren m	980	1,000	1,050
Beschotterung der Bahn m ³	6,900	7,200	7,200
Chaussierungsarbeiten m ³	2,230	2,860	2,340
Pflasterungsarbeiten m ²	2,380	3,000	950

Die bezüglichlichen Pläne und Bedingungen können im Bureau der Bauleitung in Interlaken eingesehen werden, woselbst die Unterlagen für die Offerten gegen Hinterlegung von Fr. 5.— pro Los erhältlich sind. Dieser Betrag wird bei Einrichtung eines Angebotes rückerstattet.

Angebote für einzelne Lose oder für die ganze Strecke mit der Aufschrift «Eingabe betreffend Brienzerseebahn» sind bis **20. Juli 1912** der unterzeichneten Kreisdirektion verschlossen einzureichen.

Die Angebote bleiben bis **30. September 1912** verbindlich.

Basel, den 10. Juni 1912.

Kreisdirektion II
der schweizerischen Bundesbahnen.

Ausschreibung von Pflasterungsarbeiten.

Ueber die Ausführung von ca. 6000 Quadratmeter Steinpflasterungen für die Fahrbahn in der Mühlenstrasse wird hiemit Konkurrenz eröffnet.

Die Abfuhr der Aushubmaterialien, sowie die Lieferung und Zufuhr der Pflastersteine und des Sandmaterials an die Baustelle besorgt die Bauverwaltung.

Auflage der Ausführungsvorschriften und Bezug der Eingabeformulare vormittags zwischen 11 und 12 Uhr auf dem Bureau des Stadtingenieurs. Die Uebernahmeangebote sind unter der Aufschrift „Pflasterung der Mühlenstrasse“ bis zum **30. Juni** dem Baureferate einzureichen.

Schaffhausen, den 10. Juni 1912.

Der Stadtingenieur.

MEYNADIER & C^{IE}
ZÜRICH
Isoliermaterialien
aller Art
für Bauzwecke

Durotect
für Isolierungen und
Bedachungen.

Klub-Sessel

in echt Leder u. ganz Rosshaar
von Frs. 150 an

Edmund Koch
Stadelhoferstr. 9
ZÜRICH.

Verlangen Sie Katalog.



Zürcher Ziegeleien Zürich

empfehlen sich zur Lieferung
Ihrer bekannten, bewährten
Ziegelwaren.

LITOSILO

anerkannt bester fugenloser
Kunstholz-Bodenbelag.

Dauerhaft wie Eichenholz.
Prospekte, Muster, Zeugnissammlung gratis.

Ch. H. Pfister & Co., Basel 7,
Bautechnische Produkte und Unternehmungen.

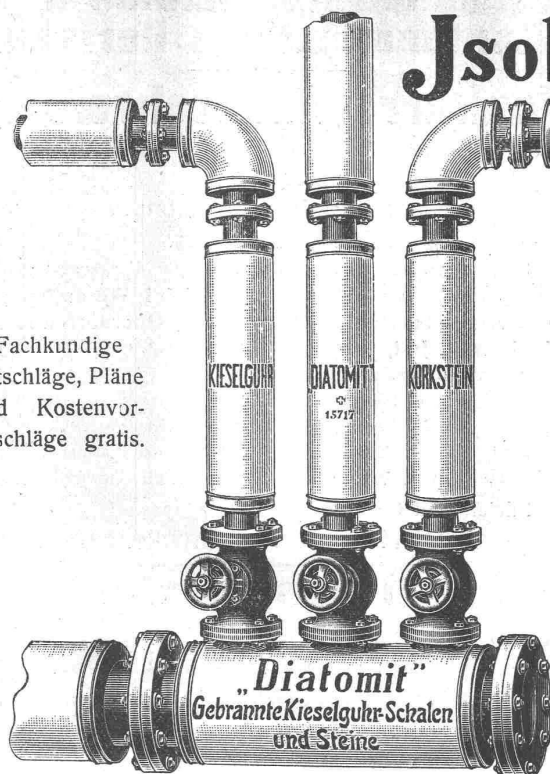
Anschluss-
Fabriks-
Wald-
Feld-
Klein-
Elektrische **Bahnen**

Schweiz. Akt.-Ges.
Orenstein & Koppel
Zürich I.

Orenstein & Koppel

Isolierungen aller Art.

Fachkundige
Ratschläge, Pläne
und Kostenvor-
anschläge gratis.



A. Isolierungen zum Schutze gegen Wärmeverluste

für Dampfkessel, Dampfleitungen und Zentral-
heizungs-Anlagen.

B. Isolierungen zum Schutze gegen Kälteverluste

für Kälteflüssigkeits-Leitungen bei Eismaschinen-
Anlagen, sowie für Generatoren, Kühlräume,
Lager- und Eiskeller.

Wanner & Cie., A.-G., Horgen

Erstes Fachgeschäft für maschinen- und bautechnische Isolierungen.

Generalvertreter der Korksteinfabrik

Grünzweig & Hartmann, G. m. b. H., Ludwigshafen a. Rh.

Verhinderung von Geräuschen und Erschütterungen.

Tausende von Referenzen über Maschinenfundament-Isolierung

KORFUND

Emil Zorn, Inhaber: Genest & Stössel
Lankwitz-Berlin.

Fernsprecher: Amt Groß-Lichterfelde Nr. 632 und 633.

Herzogl. Baugewerkschule Holzminden.

Errichtet 1831 Hohenbau Verpflegungs-Anstalt Tiefbau Direktor L. Haarmann
Sommerunterricht 2. April. Reifeprüfung. Winterunterricht 15. Oktober.
Die Herzogl. Baugewerkschule ist mit den Königl. Preuß. Schulen gleichgestellt.

Rammarbeiten

mit modernsten Maschinen erledigen prompt
und fachgemäß im Akkord- wie Regiebetrieb

Locher & Cie., Zürich

Auf Verlangen leihweise Abgabe von Ramm-
maschinen.



Ingenieur-Akademie
Wismar, Ostsee. Für Bauing., Geometer u. Architekten, Ma-
schinen- u. Elektroing. (Eisenbetonbau und
Kulturtechnik) — Neue Laboratorien

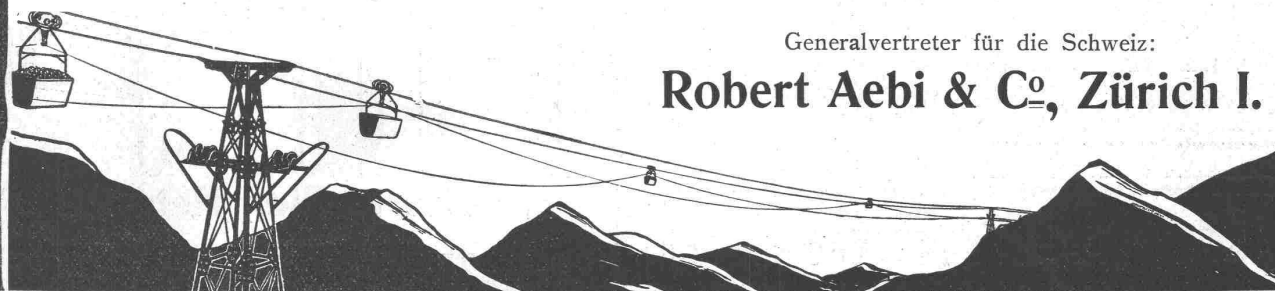
Adolf Bleichert & Co., Leipzig-Gohlis 38.

Drahtseilbahnen.

Elektrohängebahnen. — Krane. — Seil- und Kettenförderungen.

Generalvertreter für die Schweiz:

Robert Aebi & Co., Zürich I.



Schluss-Termin für Annahme von Inseraten jeweils Dienstag Abend.

Gemeinde Tablat. Bauausschreibung

über die
Erstellung der Lindenthal- und
Steinachstrasse

(Länge ca. 800 m).

a) Erdarbeiten:

1. Humusabhub	ca. 3000 m ³
2. Erdauftrag	ca. 9600 m ³

b) Kanalisation

Grabarbeit, Liefern, Legen und Einbetonieren von:

1. 30 cm Zementröhren-Kanal	ca. 140 m
2. 45 cm Steinzeugröhren-Kanal	ca. 135 m
3. Einsteigschächte 90/120	ca. 20 m
4. Schlammfänger mit Abteilungen	ca. 20 St.

c) Chausseierung:

1. Fahrbahnsteinbett 25 cm stark	ca. 4700 m ²
2. Trottoirsteinbett 15 cm stark	ca. 2000 m ²
3. Fahrbahnbelag 10 cm stark	ca. 4700 m ²
4. Trottoirbelag 7 cm stark	ca. 2000 m ²
5. Stein- und Kiesbettung unter Schalen und Randsteine	ca. 300 m ³

d) Randsteine und Pflasterung:

1. Randsteine	ca. 1000 m
2. Schalenpflasterungen	ca. 900 m ²
3. Bordsteine	ca. 440 m

e) Kunstbauten:

1. Schachtmässiger Erdaushub	ca. 600 m ³
2. Betonmauerwerk mit Verkleidung von Regensbergersteinen	ca. 560 m ³
3. Granitabdeckplatten	ca. 115 m

Pläne und Baubedingungen liegen zur Einsicht beim Baubureau, Zimmer Nr. 20, Gemeindehaus, St. Fiden, auf. Eingaben verschlossen mit der Aufschrift „Lindenthal- und Steinachstrasse“ bis **26. Juni 1912, abends 5 Uhr**, an das Bausekretariat Tablat, Zimmer Nr. 23, woselbst die Öffnung der Offerten am **26. Juni 1912, abends 5 Uhr**, stattfindet. Die Offertsteller sind hiezu eingeladen.

St. Fiden, den 11. Juni 1912.

Namens des Tiefbauamtes:
Das Bausekretariat.



Ausschreibung von Bauarbeiten.

Die Kreisdirektion III der Schweizerischen Bundesbahnen in Zürich eröffnet Konkurrenz über die Ausführung der

Unterbauarbeiten

für die Erweiterung der Station Töss mit ungefähr 2700 m³ Erdbewegung und 1000 m³ Mauerwerk.

Pläne und Uebernahmebedingungen sind auf dem Bureau des Oberingenieurs des Kreises III im alten Rohmaterialbahnhof in Zürich zur Einsicht aufgelegt, wo auch die Eingabeformulare bezogen werden können.

Eingaben sind mit der Aufschrift «Stationserweiterung Töss» bis zum **29. Juni 1912** der unterzeichneten Kreisdirektion verschlossen einzureichen.

Die Angebote bleiben bis zum **27. Juli 1912** verbindlich.

Zürich, den 15. Juni 1912.

Die Kreisdirektion III.

Rolladenfabrik

A. Griesser A.-G. in Aadorf.
Stahl- und Holzrolläden, Rolljalousien.

Neubau der Appenzeller A.-Rh. Kantonalbank in Herisau.

Konkurrenzausschreibung

über die nachstehend ausgeführten Arbeiten:

1. Zimmerarbeiten,
2. Dachdeckerarbeiten,
3. Spenglerarbeiten.

Eingabeformulare, Pläne, Bedingungen für die genannten Arbeiten können auf den Bureaux der Bauleitung, Zürich I, Werdmühleplatz 1 und in Herisau im Hause „Zur Blume“, Oberdorfstrasse, vom **25. Juni bis 3. Juli**, täglich von 11—12 und 2—5 Uhr, eingesehen bzw. bezogen werden.

Angebote sind bis zum **6. Juli** verschlossen mit der Aufschrift «Eingabe für den Neubau der Appenzell A.-Rh. Kantonalbank in Herisau» (mit Bezeichnung der betreffenden Arbeit) an den Präsidenten der Baukommission, Herrn **J. Weiss-Diem** in Herisau, einzureichen.

Zürich und Herisau, den 22. Juni 1912.

Bollert & Herter, Architekten B.S.A.

Post- und Telegraphen-Gebäude Wil.

Bauausschreibung.

Es werden hiemit zur freien Konkurrenz ausgeschrieben:

1. die Maurerarbeiten,
2. die Verputzarbeiten,
3. die Granitarbeiten,
4. die Kunststeinarbeiten,
5. die Arbeiten in armiertem Beton.

Der Bauherr behält sich das Recht vor, event. den ganzen Bau an einen Unternehmer zu vergeben und werden auch entsprechende Offerten entgegengenommen.

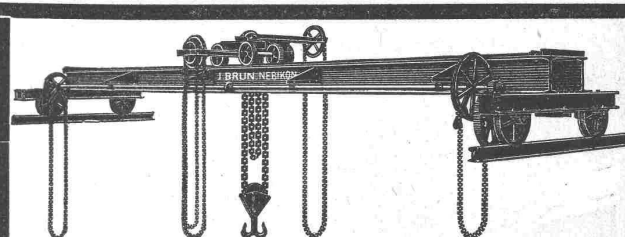
Pläne, Vorausmasse und Bedingungen können von **Montag den 17. Juni 1912** auf dem Bureau des Unterzeichneten eingesehen werden.

Offerten sind geschlossen mit der Aufschrift „Postgebäude Wil“ bis spätestens **Montag den 24. Juni 1912** an Herrn **Fridolin Müller-Styger**, zum Lerchenfeld, **Wil**, einzureichen.

Wil, den 11. Juni 1912.

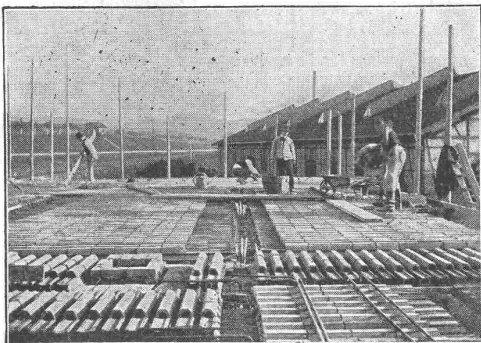
P. Truniger, Architekt.

in allen Körnungen
Quarz Kieselsäure 99,4 %
für industrielle Zwecke
Verlangen Sie kostenlos
Special-Offerte & Muster
Quarzwirk Waldshut
G. m. b. H.
Postadresse: Koblenz, Aargau.



J. Brun & Cie., Nebikon
liefern

Laufkrane jeder Art.

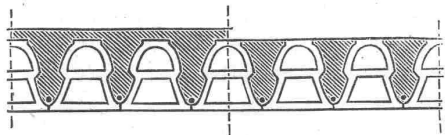


BAUER & ALBRECHT

TECHNISCHES BUREAU
UNTERNEHMUNG FÜR EISENBETONBAU

ZÜRICH
STAMPFENBACHSTR. 19
TELEPHON 10667

STUTTGART
ALEXANDERSTRASSE 160
TELEPHON 7510



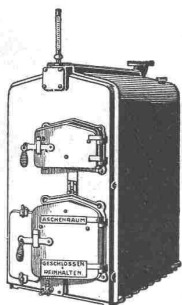
D. R. P. 240007. — AUSLAND-PAT. ANGEN.

SPEZIALITÄT:
HOHLKÖRPERDECKEN
PATENT WORNER

LIZENZEN FÜR KLEINERE BEZIRKE ZU VERGEBEN.

Feder Architekt und Baumeister,

der Wert darauf legt, einen langjährig erprobten,
leistungsfähigen und sparsam arbeitenden
Heizkessel zu erhalten,



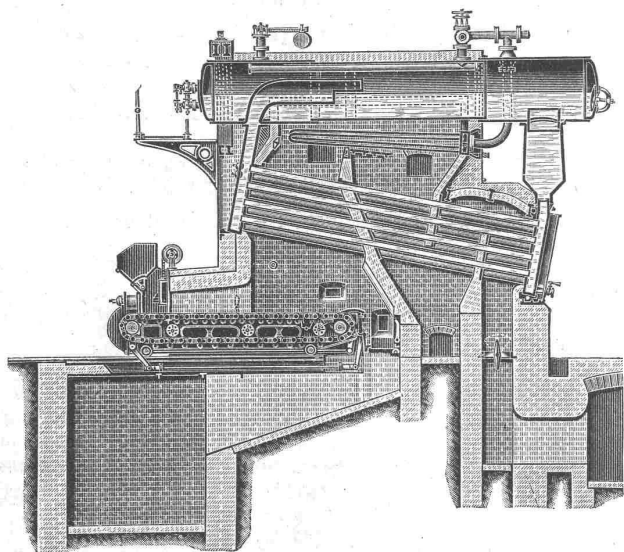
Lollar-
Warmwasserkessel.

fordere unsere Druckfachen über Lollar-Gegenstrom-Glieder-
kessel, Lollar-Großkessel und Lollar-Kleinkessel, die Inter-
essenten unentgeltlich zur Verfügung gestellt werden, an.

Buderus'sche Eisenwerke, Wehlar

General-Vertreter für die Schweiz: Wanger & Huber, Zürich, Zurlindenstr. 138.

KOMPLETTE DAMPFKESSEL-ANLAGEN



**Steinmüllerkessel und Ueber-
hitzer**

Wanderplanrost D. R. P.

Economiser mit selbsttätigen

Kratzeisen D. R. P.

Rohrleitungen

Flüssigkeitsmesser D. R. P.

Autom. Wasserreiniger D. R. P.

Die einzelnen
Abteilungen ge-
leitet von
erfahrenen Spe-
zial-Ingenieuren.

Sichere Garantien für die Gesamt-Anlage.

L. & C. Steinmüller, Gummersbach,

Rheinland,

Röhrendampfkessel- und Ueberhitzerfabrik.

Gegründet 1874.

Nähere Auskunft erteilt:

Fritz Marti Akt.-Ges., Bern.

Bau-Ausschreibung.

Die Generaldirektion der Schweizerischen Bundesbahnen in Bern eröffnet Konkurrenz über die **Unterbauarbeiten der Strecke Sissach-Gelterkinden** (km 21.400 bis 25.380) **für die neue Hauensteinlinie.**

Dieselben umfassen in der Hauptsache:

Erd- und Felsbewegung inkl. Fundamentaushub	235,000 m ³
Humus andecken usw.	18,100 m ³
Beton	4,950 m ³
Mörtelmauerwerk	10,400 m ³
Quadermauerwerk (aus Granit)	210 m ³
Asphaltabdeckung über Objekten	3,500 m ²
Zementrohrleitungen 0.25—1.00 m Durchmesser	600 m
Bahnbeschotterung	21,400 m ³
Chaussierungsarbeiten für Strassen, Plätze und Wege	3,300 m ³
Geleiselegung	zirka 11,000 m

Pläne und Bedingungen können im Bureau des Sektions-Ingenieurs in Olten (Gebäude der Filiale der Solothurner Kantonalbank) eingesehen werden, woselbst die Formulare für die Preislisten gegen Hinterlage von Fr. 5.— erhältlich sind. Dieser Betrag wird bei Einreichung eines vollständigen Angebotes rückerstattet.

Angebote mit der Aufschrift „Eingabe für die Unterbauarbeiten Sissach-Gelterkinden“ sind der unterzeichneten Generaldirektion bis **15. Juli 1912** verschlossen einzureichen.

Die Angebote bleiben bis 1. Oktober 1912 verbindlich.

Bern, den 30. Mai 1912.

**Generaldirektion
der Schweizerischen Bundesbahnen.**

Schweizerische Bundesbahnen.

Kreis III.

Ausschreibung von Bauarbeiten.

Die Kreisdirektion III der Schweizerischen Bundesbahnen in Zürich eröffnet Konkurrenz über die Lieferung und Montierung von

4 Brückenwagen

von je 30 Tonnen Tragkraft und 7,5 m Länge zum Abwägen von Eisenbahnwagen und Strassenfahrwerken für die Stationen **Bülach, Niederweningen, Muri und Mumpf.**

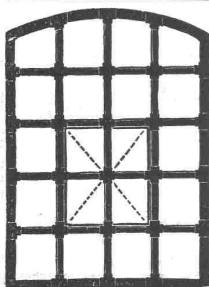
Die Uebernahmebedingungen sind im Bureau des Oberingenieurs des Kreises III im alten Rohmaterialbahnhof in Zürich zur Einsicht aufgelegt, wo auch die Eingabeformulare bezogen werden können.

Die Angebote sind für jede Wage gesondert und mit der Aufschrift «Brückenwage Bülach» oder «Brückenwage Niederweningen» oder «Brückenwage Muri» oder «Brückenwage Mumpf» bis zum **29. Juni 1912** der unterzeichneten Kreisdirektion verschlossen einzureichen.

Die Angebote bleiben bis zum **31. Juli 1912** verbindlich.

Zürich, den 15. Juni 1912.

Die Kreisdirektion III.



Schmiedeeiserne Fenster

Schweiz. Patent Nr. 39,336

äusserst preiswürdig, dabei grosse Stabilität, gefälliges Aussehen und schnellste Lieferung. Zuverlässiges Verkitten. Absolute Sicherheit der Verbindungsstellen.

Prima Referenzen.

M. Koch, Zürich

Maschinenfabrik, Eisen- u. Brückenbau

Baumgärtner's Buchhandlung, Leipzig

Soeben zur Versendung gelangt:

Geschichte der Baukunst vom Altertum bis zur Neuzeit

Ein Handbuch von **Dr. D. Joseph**
Prof. an der neuen Universität Brüssel

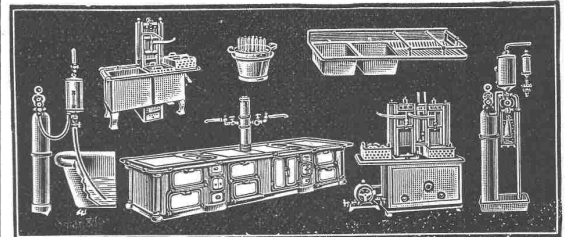
Zweite, vermehrte und verbesserte Auflage.
3 Bände mit 1752 Abbildungen. Geb. Preis 30 Mk.

Ein vorzügliches Handbuch für Architekten und Studierende des Bauachs. Mit über 100 neuen Abbildungen in der neuen Auflage. Bd. I/II (bis Anfang des XIX. Jahrhunderts) einzeln: geb. 20 Mk. Bd. III (XIX. Jahrhundert) einzeln: gebunden gleichfalls 20 Mark.

Aktien-Gesellschaft

Kummler & Matter, Aarau Spezialfabrik

kompletter Kücheneinrichtungen mit den neuesten Errungenschaften der heutigen Technik. Essgeschirrspülmaschinen mit elektrischem Betrieb. Spülapparate **Simplon** das Einfachste, Vollkommenste und Zuverlässigste auf diesem Gebiete, das verbreitetste System mit den langjährigsten Erfahrungen. Apparate zur Herstellung kohlensäurer Getränke, sowie Messerspülapparate.



DELTA-METALL

Gußstücke jeder Grösse nach Modellen.
Schmiedestücke jeder Art nach Zeichnung.
Gepresste Stangen und Profil-Leisten.
Gesenk-Schmiedestücke in verschiedenen Legierungen von höchster Festigkeit und Dehnung.

Deutsche Delta - Metall - Gesellschaft
Alexander Dick & Co., Düsseldorf - Grafenberg.



H. Schaeffle

Diplom-Ingenieur

Ingenieurbureau, Schaffhausen

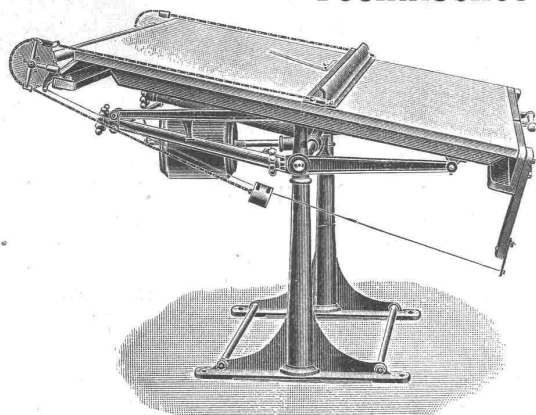
Technische Auskünfte und Konsultationen.
Expertisen — Gutachten — Schätzungen — Vermittlungen.

Ersparnisse erzielen meine, nur nach Gesichtspunkten hoher **Wirtschaftlichkeit** und **Zweckmässigkeit** ausgeführte Projektierung, Durchführung, Prüfung und Ueberwachung **maschineller Anlagen** und **techn. Installationen.**

Voranschläge und Besuche kostenlos.

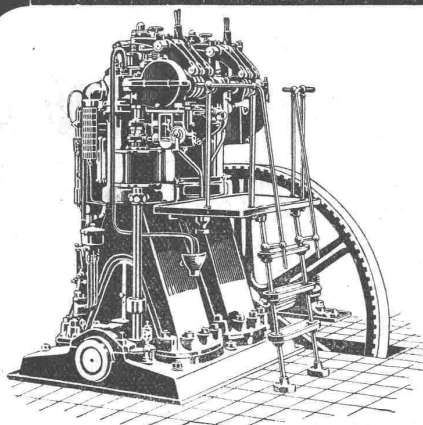
Emil Pfenninger & Co., Zürich

Technisches Versandgeschäft



Vertikale und horizontale
Zeichentische
Zeichen - Utensilien
Technische Papiere

Verlangen Sie illustr. Preislisten und Kataloge.



Dieselmotoren

und

Gasmaschinen „Winterthur“

horizontaler und vertikaler Bauart

liefert die

Schweiz. Lokomotiv- & Maschinenfabrik

Winterthur.

A. Jucker, Nachf. von
Jucker-Wegmann,
Papierhandlung zum Hecht,
Schifflande 22,
Zürich

Grosses Lager von
Pauspapieren, Pausleinen
und Zeichenpapieren,
Roller und Bogen,
in nur vorzüglichen Qualitäten
Holzzementpapier, Dach-
pappen, Bodenbelag- und
Teppich-Unterlag-Papiere.

Patente

Gebrauchsmuster, Warenzeichen

Erwirkung im In- und Aus-
lande. — Patentverwertung.

Fritz Kunze, Zivil-Ing.

Berlin-Groß-Lichterfelde-Ost
Ferdinandstrasse 12.

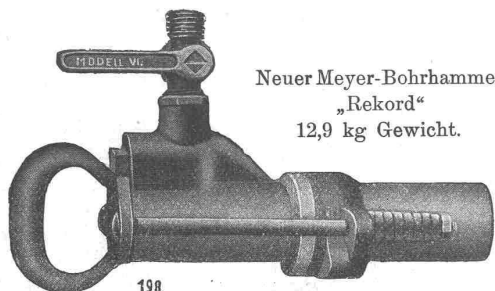
Im Deutschen Kaiserlichen Patent-
amt Berlin tätig gewesen. —

Auskunft kostenlos.

Rud. Meyer, A.-G. für Maschinen- und Bergbau, Mülheim a. d. Ruhr.

Generalvertreter: Diplom-Ingenieur **Wrubel, Bern**, Spitalgasse 17.

Lieferanten der Luftkompressoren und Bohranlagen für den Lötschbergtunnel (Nordseite), für den Juradurchstich bei Vallorbe etc. etc.



Neuer Meyer-Bohrhammer
„Rekord“
12,9 kg Gewicht.

Luftkompressoren jeder Grösse, Antriebsart und Druckhöhe. —
Stossende Gesteinsbohrmaschinen. — Handbohrhämmer für
Luft- und Wasserspülung. — Vollständige Druckluftbohranlagen
für Tunnel- und Steinbruchbetrieb. — Abbauhämmer und
Betonstampfer. — Druckluftlokomotiven. — Hochdruck- und
Rotationskompressoren. — Turbo-Kompressoren und -Gebläse.
— Dampfturbinen. — Pressluftheritzer.

Ausschreibung von Gerüstbauten.

Die Bauleitung Rorschach der internationalen Rheinregulierung bringt namens der Brückenbaufirmen A.-G. Theodor Bell & Co in Kriens und A.-G. Waagner, Biro & Kurz in Wien die Erstellung der

Montagegerüste für 2 eiserne Brücken über den Diepoldsauer-Durchstich

(je ca. 250 m lang) zur öffentlichen Bewerbung. Die Offertbedingungen liegen bei den beiden Firmen und bei der Bauleitung der internationalen Rheinregulierung in Rorschach, Mariabergstrasse 5, zur Einsicht der Bewerber auf. Die Offerteingaben sind bis zum 6. Juli a. c. verschlossen der unterfertigten Amtsstelle einzureichen. Die Offerten sind für jede Brücke getrennt als Aversalsumme in Schweizerwährung zu stellen.

Rorschach, den 14. Juni 1912.

Aus Auftrag:

Die Bauleitung der internationalen Rheinregulierung.

Baku Wasserversorgung.

Kontrakt Nummer 3.

Maschinelle Anlage.

Die Lieferung der maschinellen Anlage für die Pumpstationen **Sumgait** und **Baku**, bestehend aus:

3 Pumpen mit einer Leistung von je 220—265 Liter pro Sekunde bei einer manometrischen Förderhöhe von 140—148 m, angetrieben von

3 Motoren, System Diesel,

2 Aggregaten, Luftpumpe und Entleerungspumpe, angetrieben durch einen Benzinmotor,

3 Aggregaten, bestehend aus je 2 Pumpen mit einer Leistung von 16 Liter pro Sekunde bei 64 m manometrischer Förderhöhe und bezw. 44 Liter pro Sekunde bei 36,5 m manometrischer Förderhöhe, angetrieben durch ein Pelton-Rad,

einschliesslich aller Leitungen und Zubehör und **2 Laufkräne** soll auf dem Weg der öffentlichen Submission vergeben werden.

Die Zeichnungen und Bedingungen können auf dem städtischen Wasserleitungsbureau im Rathaus in Baku und auf dem Bureau des Oberingenieurs Sir **William H. Lindley**, Blittersdorfplatz 29, **Frankfurt a. Main**, eingesehen werden. Ebenso wird dort jede weitere Auskunft erteilt, und sind die Bedingungen, Dispositionszeichnungen und Offertformular in zweifacher Ausfertigung gegen Zahlung von 5 Roubles oder 10 Mark erhältlich.

Offerten werden entweder auf die gesamte Anlage oder auf einzelne selbständige Abschnitte derselben entgegengenommen und ebenso ist die Einreichung von Alternativ-Offerten zulässig.

Die Offerten sind spätestens am **16./29. August 1912**, vormittags 11 Uhr, in der **Uprawa Baku** einzuliefern.

Tiefbauamt der Stadt Zürich.

Ausschreibung der Arbeiten für den Bau der Uraniabrücke.

Ueber die Erstellung der Brücke über die Limmat an Stelle des oberen Mühlesteiges wird Konkurrenz eröffnet.

Die Konstruktion der Brücke ist in armiertem Beton. Die Fundation der Pfeiler ist zum Teil auf pneumatische Weise herzustellen.

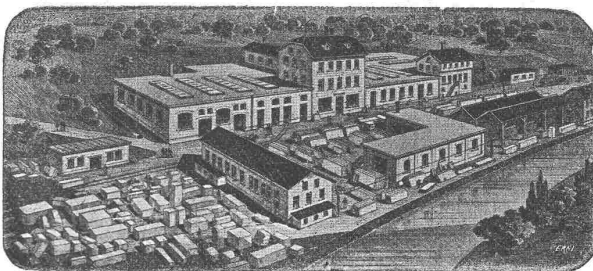
Eingabeformulare werden Interessenten auf der Kanzlei des Tiefbauamtes, Stadthaus, III. Stock, abgegeben, daselbst können die Pläne eingesehen werden.

Uebernahtsofferten mit der Aufschrift „Bau der Uraniabrücke“ sind bis zum **27. Juli 1912** dem Bauvorstand I der Stadt Zürich einzureichen.

Zürich, den 18. Juni 1912.

Der Stadtgenieur.

SCHMIDT & SCHMIDWEBER



MARMOR- UND GRANIT-WERKE

BUREAU UND
GRABSTEINLAGER
IN ZÜRICH
TELEPHON
No. 653

BAUARBEITEN
ZÜRICH
17 SEEFELDSTRASSE 17

HYDRAULISCHE
SÄGE-, SCHLEIF- u.
DREHWERKE
50 PS
IN DIETIKON

ALLEINVERTRETUNG FÜR DIE SCHWEIZ FÜR BODENPLATTEN VOM SOLNHOFER AKTIEN-VEREIN IN MÜNCHEN UND SOLNHOFEN.

J. Rukstuhl, Basel

erstellt auf Grundlage vieljähriger Erfahrung

Centralheizungen

aller Systeme

Warmwasser — Niederdruckdampf etc

C. F. WEBER A.G.

Sämtliche Materialien für
Papp- u. Holzcementdächer,
Kiesklebe-Pappdächer,
Isolierungen
aller Art für Bauzwecke.



BASELLAND



Internat. Spedition und Möbeltransport, Lagerhaus-Camionnage

Uebnahme von Transporten
aller Art von und nach allen
Plätzen des In- und Auslandes.
Frachtkalkulationsbureau.
Zollauskünfte.

A. Welti-Furrer A.-G., Zürich I
Bärenasse 29. Telephone 4726.

Menck & Hambrock

G. m. b. H.

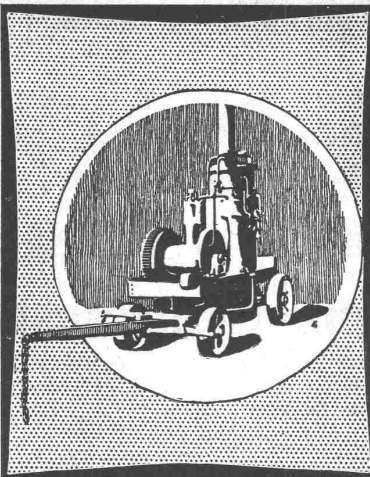
Altona-Hamburg

Spezialgeräte für Bauunternehmer.

Unsere Spezialmaschinen sind infolge ihrer technischen Durchbildung heute zu den vollkommensten Maschinen ihrer Art zu zählen. Alle Einzelheiten, auf denen die Ueberlegenheit unserer Konstruktionen beruht, sind durch Patente in weitgehendem Masse geschützt.

Ueber 300 Löffelbagger geliefert!

Ein Menck'scher Löffelbagger ist gegenwärtig vor dem Nordportal des neuen Hauenstein-Tunnels im Betrieb. Im Dépôt der Fritz Marti A.-G. sind zu Miete und Kauf vorrätig: Ein Menck'scher Heissdampf-Universal-Löffelbagger von 1,6 m³ Löffelinhalt. — Eine Menck'sche Betonpfehlramme mit Dampfbar von 2400 kg Gewicht und 16 m Nutzhöhe des Gerüsts.

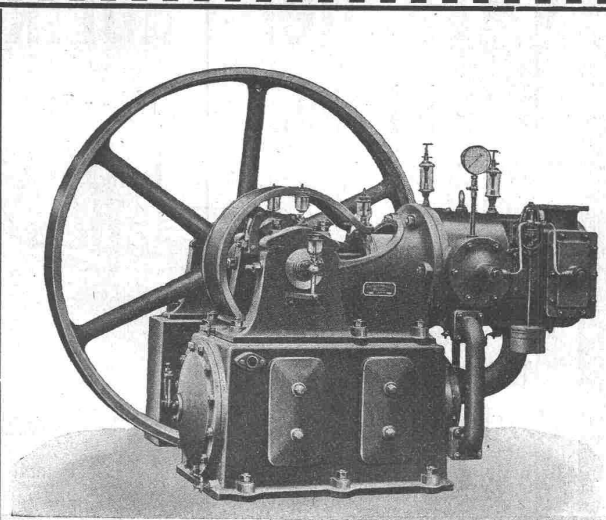
**Fritz Marti, Bern**

Act.-Ges.

Vertreter für die Schweiz.

Löffelbagger, Patent-Einkettengreifer, Vierseil-Greifbagger, Dampf-Drehkrane, Duplex-Krane, Rammen aller Art und alle sonstigen Maschinen für Pfahlgründungen, als Spülpumpen, Pfahlauszieher, Grundsägen, Windmaschinen, vor allem fahrbare Dampfwinden und Baulokomobilen, Zentrifugalpumpen, stehende Querrohrkessel.

Alle gangbaren Maschinen auch zur **Miete!**


Maschinenfabrik Burckhardt,
Basel.
: Kompressoren :
 und
Vakuumpumpen

ein- und mehrstufig, mit Dampf-, Riemen- oder elektrischem Antrieb.

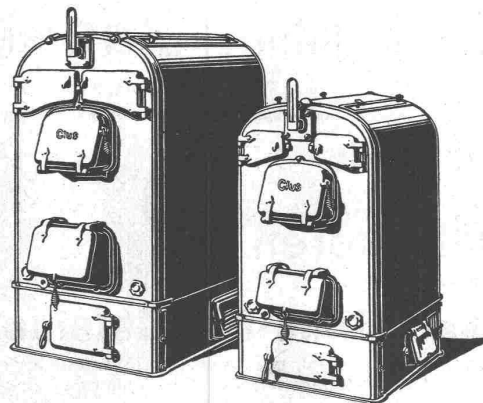
30jährige Spezialität.



GESELLSCHAFT DER LUDW. VON ROLL'SCHEN EISENWERKE
 · FILIALE: **EISENWERK CLUS** KT. SOLOTHURN ·


CLUSER HEIZKESSEL

für Warmwasser- und Niederdruck-Dampfheizung, sowie für gewerbliche Anlagen. ∴

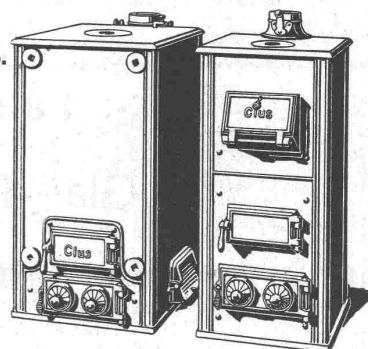


Bewährtes System.
 Bequeme Reinigung
 während dem Betriebe.
 Ueber 4700 Cluserkessel im Betriebe.

∴ **Radiatoren** ∴
 50 verschied. Modelle.

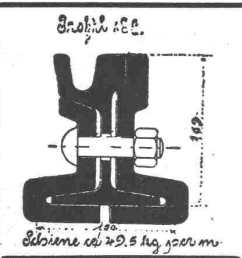
Rippenröhren und Rippenheizkörper, Wärmeplatten, Ventile, Formstücke, Flanschen in Guss- und Schmiedeisen.

Zu beziehen
 durch die Installationsfirmen.



Als Vertreter des **Stahlwerks-Verband Düsseldorf** für **Rillenschienen-Oberbau** liefern wir:

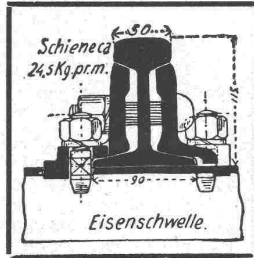
Rillenschienen mit den dazugehörigen Laschen und sonstigem Kleineisenzeug,



und als Vertreter der **Phönix-Werke** in Ruhrort:
Weichen und Kreuzungen

hierzu. Wir empfehlen uns ferner zur Lieferung von
Eisenbahn-Oberbau-Material

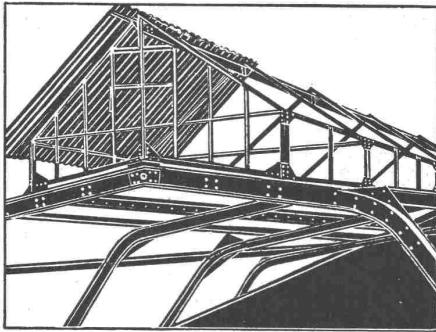
als: **Stahlschienen, Flusseisenschwellen, Kleineisenzeug, Weichen, Kranen, Drehscheiben, Schiebebühnen, Personen-, Gepäck- und Güterwagen** etc. für Normal-, Sekundär- und Bergbahnen.



Für Offertstellung in diesen Materialien, Einsendung von Zeichnungen, Anfertigung kompletter Oberbaupläne halten wir uns empfohlen

FRITZ MARTI, Akt.-Ges., BERN.

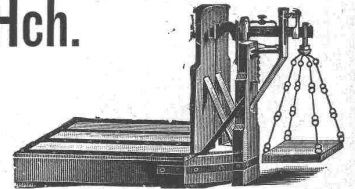
F. GAUGER & C^o
■ ZÜRICH ■



**EISENCONSTRUCTIONEN
WELLBLECHBAUTEN**

Waagen-Fabrik
ild Hch.

Eichmeister
St. Gallen



Waagen in allen Konstruktionen von
1 kg bis 50,000 kg.

Teilhaber und Verkaufsbureau der Waagenfabrik

J. Ammann & Co., Ermatingen

Garantie.

Illustr. Preislisten.

Patente.

Franz Hoën, Opt.-mech. Werkstätte, Bülach

Genaue, saubere
Ausführung

Nivellierinstrumente

für Bauzwecke etc. Fr. 115.—, 125.—, 175.— bis 400.—.

Prima Optik

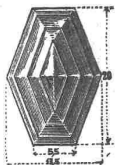
Illustr. Preisliste gratis

Koch & C^{ie}, Baumaterialien-Handlung, Basel

Telephon: Nr. 2977

vormals E. Baumberger & Koch

Telegr.-Adr.: Asphalt Basel



∴ **Falconnier's Glasbausteine** ∴

aus geblasenem Glase

Glas-Prismen und -Reflektoren

bringen Tageshelle in dunkle Räume



Schürmann's Anker-Eisen

aus Siemens-Martin-Flusseisen. Werden auf der Baustelle
kalt verarbeitet.

Nagelbare Bims-Dübelsteine

aus besonders geeignetem, präpariertem Bimsstein in
schweizer. Backsteinformat 24 × 12 × 6 cm.