

Zeitschrift: Schweizerische Bauzeitung
Herausgeber: Verlags-AG der akademischen technischen Vereine
Band: 59/60 (1912)
Heft: 22

Werbung

Nutzungsbedingungen

Die ETH-Bibliothek ist die Anbieterin der digitalisierten Zeitschriften auf E-Periodica. Sie besitzt keine Urheberrechte an den Zeitschriften und ist nicht verantwortlich für deren Inhalte. Die Rechte liegen in der Regel bei den Herausgebern beziehungsweise den externen Rechteinhabern. Das Veröffentlichen von Bildern in Print- und Online-Publikationen sowie auf Social Media-Kanälen oder Webseiten ist nur mit vorheriger Genehmigung der Rechteinhaber erlaubt. [Mehr erfahren](#)

Conditions d'utilisation

L'ETH Library est le fournisseur des revues numérisées. Elle ne détient aucun droit d'auteur sur les revues et n'est pas responsable de leur contenu. En règle générale, les droits sont détenus par les éditeurs ou les détenteurs de droits externes. La reproduction d'images dans des publications imprimées ou en ligne ainsi que sur des canaux de médias sociaux ou des sites web n'est autorisée qu'avec l'accord préalable des détenteurs des droits. [En savoir plus](#)

Terms of use

The ETH Library is the provider of the digitised journals. It does not own any copyrights to the journals and is not responsible for their content. The rights usually lie with the publishers or the external rights holders. Publishing images in print and online publications, as well as on social media channels or websites, is only permitted with the prior consent of the rights holders. [Find out more](#)

Download PDF: 10.01.2026

ETH-Bibliothek Zürich, E-Periodica, <https://www.e-periodica.ch>

Schweizerische Bauzeitung

Abonnementspreis:

Schweiz 20 Fr. jährlich
Ausland 28 Fr. jährlich

Für Vereinsmitglieder:

Schweiz 16 Fr. jährlich
Ausland 18 Fr. jährlich
sofern beim Herausgeber
abonniert wird

WOCHENSCHRIFT

FÜR BAU-, VERKEHRS- UND MASCHINENTECHNIK

GEGRÜNDET VON A. WALDNER, ING. HERAUSGEBER A. JEGHER, ING., ZÜRICH

Verlag des Herausgebers. — Kommissionsverlag: Rascher & Cie., Zürich und Leipzig

ORGAN
Insertionspreis:

4-gespalt. Petitzelle oder
deren Raum . . 30 Cts.
Haupttitel: 50 Cts.

Inserate ausschliesslich
an Annoncen-Expedition
Rudolf Mosse, Zürich
und deren Filialen und
Agenturen

DES SCHWEIZ. ING.- & ARCHITEKTEN-VEREINS & DER GESELLSCHAFT EHEM. STUDIERENDER DER EIDG. TECHN. HOCHSCHULE

Schweizerische Granitwerke A.-G., Bellinzona

Zweibureau Zürich.

Höchste Leistungsfähigkeit. Reichste Mannigfaltigkeit i. d. feinst. Granitsorten f. Hoch- u. Tiefbauten zu jeglicher Art gewöhnliche, sowie feine Arbeiten. Günstige Preislagen u. Lieferungsbedingungen.

ELEKTRISCHE
HYDRAULISCHE
TRANSMISSIONS-

PERSONEN- & WAREN-

AUFZÜGE

SCHINDLER & C^{IE}

.. LUZERN ..

GEGRÜNDET 1874.

Rova Strebel Catena

Kessel

Kessel

Kessel



Schutzmarke

für Zentralheizung und Warmwasserversorgung

Strebelwerk Zürich

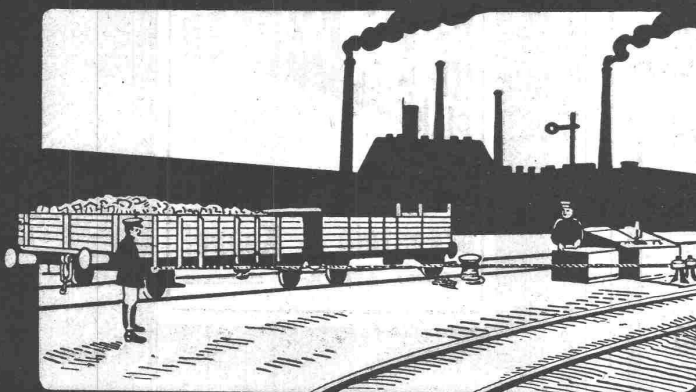


Schutzmarke

ARSAG LIFTS

Personen- & Warenaufzüge
jeder Art.

Aufzüge- & Räderfabrik Seebach
SEEBACH-ZÜRICH.



Joseph Vögele Mannheim.

== WEICHEN KREUZUNGEN ==
DREHSCHIEBEN SCHIEBEBÜHNEN
SICHERUNGSANLAGEN SPILS etc.

Grosse Ersparnisse erzielbar durch Rangieren
mit Winden. — Offerten kostenlos.

Schweizerische Bundesbahnen Kreis II.

Ausschreibung von Bauarbeiten.

Die Kreisdirektion II der Schweizerischen Bundesbahnen in Basel eröffnet Konkurrenz über die Lieferung und Montierung der Eisenkonstruktion im Gewichte von ungefähr 56 Tonnen für die Unterführung der Zufahrtsstrasse zur St. Karlibrücke in Luzern, Km. 92.272.

Pläne und Bedingungen sind im Bureau des Oberingenieurs, Leimenstrasse Nr. 2, Erdgeschoss in Basel, zur Einsicht aufgelegt, wo auch die Eingabeformulare bezogen werden können.

Auf Wunsch werden den Bewerbern die Pläne gegen Nachnahme von Fr. 2.— zugestellt.

Eingaben mit der Aufschrift «Eisenkonstruktion für die St. Karlibrücke in Luzern» sind bis **9. Juni 1912** der unterzeichneten Kreisdirektion verschlossen einzureichen.

Die Angebote bleiben bis **15. Juli 1912** verbindlich.

Basel, den 18. Mai 1912.

Kreisdirektion II
der Schweizerischen Bundesbahnen.

Lieferung von Pflastersteinen.

Die Stadt Schaffhausen vergibt auf dem Konkurrenzwege die Lieferung von ca. 150 Wagenladungen **Pflastersteinen**, lieferbar in den Monaten Juli und August 1912.

Die Lieferungsbedingungen können auf dem Bureau des Stadt-ingenieurs (Stadthaus) eingesehen werden.

Die Offerten sind verschlossen unter der Aufschrift «Pflastersteinlieferung 1912» bis zum **6. Juni 1912** an das Bau-Referat der Stadt Schaffhausen einreichen.

Schaffhausen, den 18. Mai 1912.

Der Stadtgenieur.



Schweizerische Landesausstellung
in Bern, 1914.

Bau-Ausschreibung.

Die Bauarbeiten für das Verwaltungsgebäude der Schweizerischen Landesausstellung auf dem Neufeld werden hiermit zur Konkurrenz ausgeschrieben. Inbegriffen sind **Erd- und Maurerarbeiten, Schreinerarbeiten und Beschlägellieferung, Schlosserarbeiten, Installation und Zentralheizung.**

Die Pläne können vom **22. Mai 1912** an täglich von 10 bis 12 Uhr auf dem Bureau der Architekten **Lutstorf & Mathys**, Seilerstrasse 8, **Bern**, eingesehen werden und Eingabeformulare daselbst bezogen werden.

Die Eingaben sind verschlossen mit der Aufschrift «Angebot für Bauten der Schweizerischen Landesausstellung Bern» der Geschäftsstelle des unterzeichneten Unternehmens, Bubenbergrplatz 17, **Bern**, zuzustellen bis **spätestens am 8. Juni 1912.**

Bern, den 21. Mai 1912.

Zentralkomitee der Schweizerischen
Landesausstellung in Bern, 1914.

LINOLEUM- Unterlagen

Litosilo-Kunstholz-Estrich
Bims-Estrich mit Planolin-Abglättung
Kork-Estrich

PLANOLIN - AUSEBNUNGEN

sofort trocknend

Ch. H. Pfister & Co., Basel 7.

Zu verkaufen
einige grosse

Villenbauplätze

in ausnahmsweise prachtvoller,
vornehmer Lage

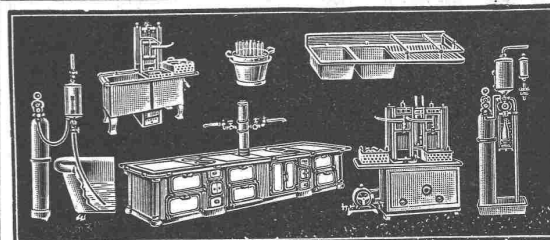
(altes Herrschaftsgut) in **Zürich V.** Agenten
verboten. Offerten unter Chiffre Z. C. 7628
an die Annoncen-Expedition

Rudolf Mosse, Zürich.

Aktien-Gesellschaft

Kummler & Matter, Aarau Spezialfabrik

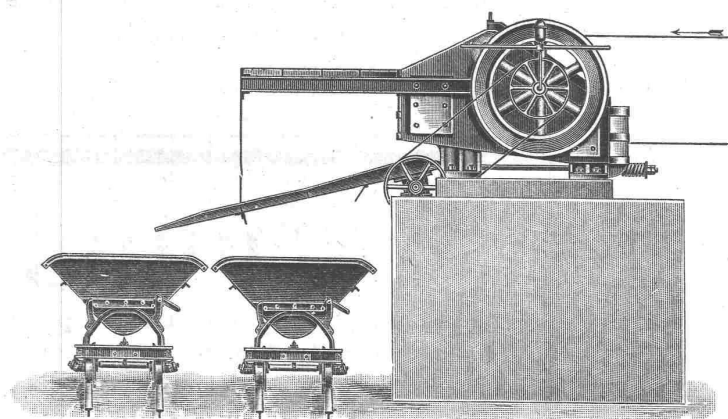
kompletter Kücheneinrichtungen mit den neuesten Errungenschaften der heutigen Technik. Essgeschirrspülmaschinen mit elektrischem Betrieb. Spülapparate **Simplon** das Einfachste, Vollkommenste und Zuverlässigste auf diesem Gebiete, das verbreitetste System mit den langjährigsten Erfahrungen. Apparate zur Herstellung kohlensäurer Getränke, sowie Messerspülapparate.



Anschluss-
Fabriks-
Wald-
Feld-
Klein-
Elektrische **Bahnen**

Schweiz. Akt.-Ges.
Orenstein & Koppel
Zürich I.

Orenstein & Koppel

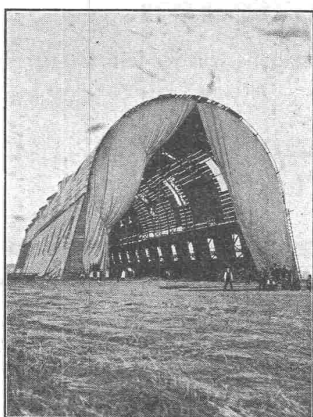


Robert Aebi & Co., Zürich I.

Steinbrecher

Neueste schmiedeiserne Konstruktion
mit und ohne Sandwalzwerk. ∴

Viele Maschinen im Gebrauch. — Beste Referenzen



„Stephansdach“, freitragende Dachkonstruktion in Holz. — Ueberall bewährt.
„Luftschiffhalle Düsseldorf.“

Seil- & Rohrpost,
-Aufzüge -

VENTILATIONS-ANLAGEN

Saug- & Pressluft
Entstaubung

Bauleitung

J. Schlatter & Co. Zürich

Ingenieurbureau projektieren & liefern Fraumünsterst. 14

sämtl. technischen Einrichtungen
für Haus u. Industrie

Beratung

Stephansdach

Feuerungen

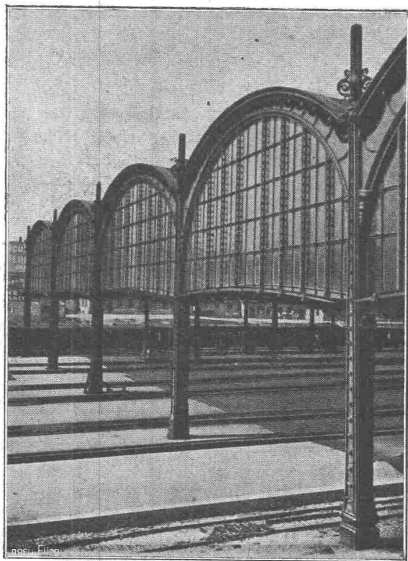
FABRIK-ANLAGEN

Künstl.-Zug

Spezial-Masch.

A.G. Alb. Buss & Co. Basel

Gesellschaft für Eisenkonstruktionen, Wasser- und Eisenbahnbau



Brückenbau
Hochbaukonstruktionen
Stauwehrranlagen
Leitungsmaste

∴ Werkstätten in der Schweiz, in Deutschland und Italien. ∴

Strassenbau.

Die Erstellung der letzten Teilstücke der **neuen Strasse, IV. Klasse, von Wynigen nach Schwanden-Hofholz-Mistelberg und Leumberg** (Amtsbezirk Burgdorf, Kanton Bern), wird zur **Konkurrenz** unter den Teilnehmer-Firmen öffentlich ausgeschrieben, nämlich: Teilstück **Schwanden-Hofholz**, 670 m, Teilstück **Hofholz-Mistelberg**, 900 m und Teilstück **Hofholz-Leumberg**, 1760 m.

Die Pläne liegen zur Einsicht auf bei Herrn **Fritz Schürch**, Gasthof zum wilden Mann in **Wynigen**, woselbst auch Auszüge von der Kostenberechnung erhältlich sind. Die schriftlichen Angebote sind bis zum **20. Juni 1912** dem Präsidenten der Baukommission, Herrn **Fritz Christen**, Landwirt zu **Wynigen-Breitslohn**, einzusenden.

Die Baukommission.

Hagenbuch.

Strassenbaute.

Ueber die Korrektur der Oberdorfstrasse in **Hagenbuch** (zirka 200 m³ Erdbewegung, 140 m Zementröhrendolen, 280 m² Pflästerschalen, eventuell Zementschalen, 180 m³ Chausseierung) wird hiedurch Konkurrenz eröffnet.

Pläne und Bauvorschriften liegen bei Herrn Präsident **H. Müller in Hagenbuch**, woselbst auch Eingabeformulare bezogen werden können, zur gefl. Einsicht offen.

Uebertnahmsofferten sind verschlossen und mit der Aufschrift «Oberdorfstrasse, Hagenbuch» versehen, spätestens bis zum **10. Juni 1912** der unterzeichneten Behörde einzureichen.

Hagenbuch, den 24. Mai 1912.

Der Gemeindevrat.

Ausschreibung von Bauarbeiten.

Ueber die **Erd-, Maurer-, Eisenbeton-, Zimmer-, Spengler- und Dachdeckerarbeiten**, sowie über die Erstellung der **Kiesklebeabdeckungen** zu den **Getreidemagazinen in Altdorf** (1 Sackmagazin und 1 Silomagazin) wird Konkurrenz eröffnet. Pläne, Bedingungen und Angebotformulare sind bei der eidg. Bauinspektion in Zürich, Clausiusstrasse 37, aufgelegt. Sämtliche Unterlagen für die Submission können ebendasselbst gegen Hinterlage von **Fr. 25.—** erhoben werden, welcher Betrag bei der Einreichung einer Offerte dem Submittenten zurückerstattet wird.

Uebertnahmsofferten sind verschlossen unter der Aufschrift: „Angebot für Getreidemagazine Altdorf“ bis und mit dem **21. Juni nächsthin** franko einzureichen an die

Direktion der eidgen. Bauten.

Bern, den 25. Mai 1912.

Ausschreibung von Bauarbeiten.

Ueber die Lieferung von **Zimmer-, Spengler- und Dachdeckerarbeiten zum Postneubau in St. Gallen** wird Konkurrenz eröffnet. Pläne, Bedingungen und Angebotformulare sind in den Bureaux der bauleitenden Architekten **Pfleghard & Häfeli** aufgelegt und zwar im Bureau Zürich, Bahnhofstrasse 70, vom **3.—5. Juni** und im Bureau St. Gallen, Goliathgasse 28, vom **6.—12. Juni 1912**.

Uebertnahmsofferten sind verschlossen unter der Aufschrift: „Angebot Postneubau St. Gallen“ bis und mit **17. Juni 1912** franko einzureichen an die Direktion der eidgen. Bauten in Bern.

Bern, den 25. Mai 1912.

Die Direktion der eidgen. Bauten.

C. F. WEBER, A.-G., MUTTENZ-BASEL

ISOLIERPLATTEN
MIT FILZ-, JUTE-, PAPP- ODER BLEI-EINLAGE.
ISOLIER-GOUDRON. ISOLIERASPHALT.

Warnung.

Da mein Patent 49087 für **Doppelverglasungskonstruktion** einzeln und in Verbindung mit Patent 21840 in letzter Zeit des öftern nachgeahmt, bzw. **verletzt wurde**, sehe ich mich veranlasst, hiermit ausdrücklich vor irgend welcher Verwendung dieser Patente

zu warnen.

Jede Verletzung derselben würde ich **unnachsichtlich mit Strafklage verfolgen.**

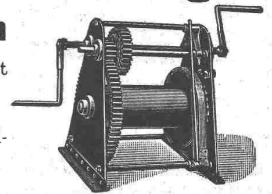
Fensterfabrik Kiefer,
Zürich II.

Spezial-Hebezeuge

für das Baufach

enthält unser Prospekt
Nr. 32.

Verlangen Sie unverbindliche
Zusendung von

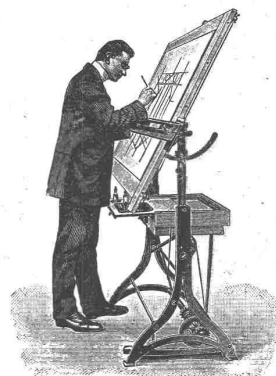


Heinrich de Fries, G. m. b. H.

Düsseldorf 32 : Berlin SW 68 : Wien VII/3.

GEBRÜDER SCHOLL, ZÜRICH

Poststrasse 3.



Der beste Zeichentisch,
verstellbar in der Höhe
und in jeder Schräglage,
ist unsere gesetzlich ge-
schützte Marke.

Pythagoras.

Ständige Ausstellung in
Zeichentischen in jeder
Preislage. Illustrierter
Prospekt gratis.

Rolladenfabrik

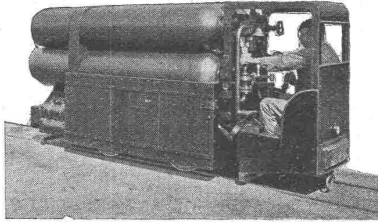
A. Griesser A.-G. in Aadorf.
Stahl- und Holzrolladen, Rolljalousien.

Rud. Meyer, A.-G. für Maschinen- und Bergbau, Mülheim a. d. Ruhr.

Generalvertreter: Diplom-Ingenieur Wrubel, Bern, Spitalgasse 17.

Lieferanten der Luftkompressoren und Bohranlagen für den Lötschbergtunnel (Nordseite), für den Juradurchstich bei Vallorbe etc. etc.

Luftkompressoren jed. Grösse, Antriebsart und Druckhöhe,
Stossende Gesteinsbohrmaschinen,
Handbohrhämmer für Luft- und Wasserspülung,
Vollständige Druckluftbohranlagen für Tunnel- und Steinbruchbetriebe,



Abbauhämmer und Betonstampfer,
Druckluftlokomotiven,
Hochdruck- und Rotationskompressoren,
Turbo-Kompressoren und -Gebläse,
Dampfturbinen,
Pressluftheritzer.

....

Schweiz. Sprengstoff A.-G. „Cheddite“

vormals SOCIÉTÉ UNIVERSELLE D'EXPLOSIFS

Fabrik in Jussy (Kt. Genf)

Bureau: Zürich, Bahnhofstrasse 73, Telephon 10223

Cheddite und Gelatine-Cheddite

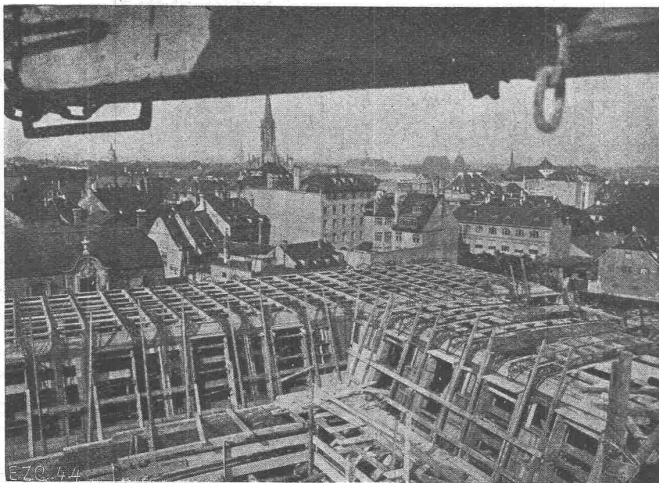
in verschiedenen Qualitäten. Hervorragende Sprengstoffe für Sprengarbeiten jeder Art.

Handhabungssicher. ————— Versand als Eil- und Stückgut.

Sprengkapseln und Zündschnüre (eigenes Fabrikat)

————— Höchste Auszeichnung: Weltausstellung Brüssel 1910 und Turin 1911. —————

Lifts-Aufzüge aller Systeme SPEZIALITÄT VON Gebr. Laze, Wädenswil



Neubau Lebensversicherungsgesellschaft „Baloise“, Basel.
Eisenbetonbau System Züblin: ca. 12000 qm Decken- und Dachkonstruktionen.
Bild: Einküstung der Mansardendächer.

Ed. Züblin & Cie

Ingenieurbureau und Unternehmung für

————— Beton- und Eisenbetonbau —————

Basel

Strassburg i. E., Duisburg, Kehl a. Rh.,
Stuttgart, Triest, Mailand, Brüssel.

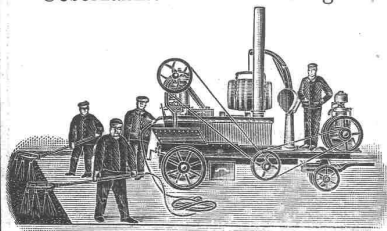
Eisenbetonpfahlgründungen, Fundierungen,
Brücken, Silos, Reservoirs, Industriebauten,
etc. etc.

Schluss-Termin für Annahme von Inseraten jeweils Dienstag Abend.

Ludwig Nickel & Seitz, Mannheim, Freiburg (Baden)

Dampf-Strassenwalzenbetrieb und Maschinenbauanstalt.

Uebernahme und Ausführung von

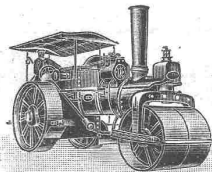


Walzarbeiten mit Dampfwalzen

von 7—20 Tonnen Gewicht.

Ausführung von
Oberflächen- und Innen-
teerungen

Teermakadam-Strassen
mit automatisch arbeitenden
Mischmaschinen nach erprobtem
Verfahren.



Niederlage und Vertretung für die Schweiz: F. Lutz, Strassenbaubureau, Zürich II, Tödisstrasse Nr. 52.

Keramische, Glas- u. verwandte Industrien.



Steinkohlenteeröl als flüssiger Brennstoff bestens geeignet für Befeuerung industrieller Oefen der keramischen und Glasindustrie

Hohe Temperaturen leicht zu erzielen

Jede gewünschte Temperatur bequem zu halten

Einfache Bedienung bei bester Brennstoffausnutzung

Absolut reine Flamme

Kein Rauch, kein Russ.

Unterlagen zur Berechnung des Vorteils
gegenüber dem jetzigen Brennstoff gibt

Deutsche Teerprodukten-Vereinigung

Essen - Ruhr.

SCHWEIZERISCHE SEIL - INDUSTRIE

VORMALS

C.OECHSLIN & MANDELBAUM SCHAFFHAUSEN

TELEPHON: 242 TELECRAME:
CORDA

Spezialität:

Weiss-
Teer-
Öl-
Talg-

Stricke

Grosses Lager.



Heinrich Brändli, Horgen

Asphalt-, Dachpappen- & Holzzementfabrik

liefert:

Asphalt-Isolierplatten

für wasserdichte Eindeckungen bei: Eisenbahnen, Strassen,
Hoch- und Tiefbauarbeiten, in nur prima Qualität, je nach
Angabe der Verwendungsarten.

Referenzen zu Diensten. — Fachmännische Ratschläge.

Telegramme: Heinrich Brändli, Horgen.

Schluss für die Inserate je Dienstags, abends.

Scharfe, sauber druckende
liefert
Clichés Fischer
Herm. ZÜRICH I.

PATENTANWALT
Carl Müller
LINTHESCHER STR. 21 ZÜRICH I

PATENT-BUREAU

E. BLUM & CO. DIPL. INGENIEURE
GEGRÜNDET 1878 - ZÜRICH - BAHNHOFSTR. 74

Reinigen

ganzer Neuhauten, sowie
Fabrikfenster etc. besorgt
auf all. Plätzen **Schweiz.**
Gebäude- und Glas-
reinigungs - Institut
R. Dietter-Erni & Co., Zürich
Hallwylstrasse — Telephon 2421.

Adv. Wenger

Zürich I, Usteristr. 12

besorgt speziell auch

Techn. Recht.

Zu verkaufen: Eine Säge

mit allen Einrichtungen, mit Bau-
geschäft und ein neueres Wohnhaus,
Chalet, mit 3 schönen Logis auf
dem besten Platze des Kantons So-
lothur, in holzreicher Gegend, wird
wegen Familienverhältnissen sofort
verkauft, samt allen Maschinen und
Werkzeug. Preis billig. Auch ein
grosser Vorrat Holz wird verkauft.
Auskunft bei **Geschäfts-Bureau**
Howald, in Wangenried bei
Wangen a. A.

Zu verkaufen Sauggas- Motor,

System Benz, 25 HP, tadelloos gehend,
noch im Betrieb zu sehen. Weg-
nahme eventuell sofort. Auskunft
durch **A. Tobler & Co., Weber-**
gasse 21, St. Gallen.



Präzisions- Reisszeuge

Clémens Riefler
Nesselwang u. München
(Bayern).

Gegründet 1841.

Paris 1900 Grand Prix.

Brüssel 1910

Zwei Grand Prix.

Illustr. Preislisten gratis

Die Zirkel der echten

Riefler-Reisszeuge

sind am Kopf mit

dem Namen RIEFLER

gestempelt.

In ZÜRICH IV bei

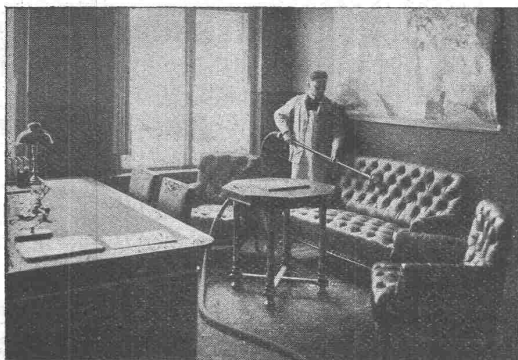
RICH. CORADI.

Transport - Einrichtungen, Förderanlagen aller Art

für Zement- und Kalkfabriken, chemische Industrie etc. liefert

Daverio, Henrici & Cie., A.-G., Maschinenfabrik, Zürich

Erste Referenzen. . . Projekte und Kostenanschläge gratis.



Melda-Entstäubungspumpen

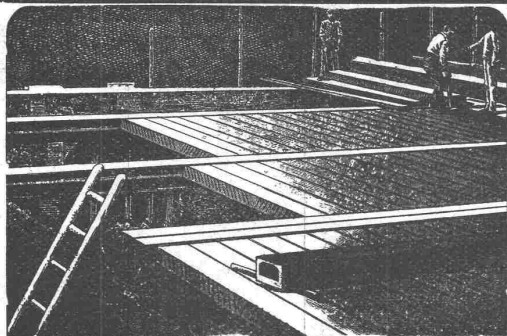
- Vollkommenste Staubbeseitigung □
Hygienisch bestes System □ Kein Filter
Niederschlagen des Staubes in Wasser

Siemens-Schuckertwerke.

Zweibureau

Zürich

Löwenstrasse 55



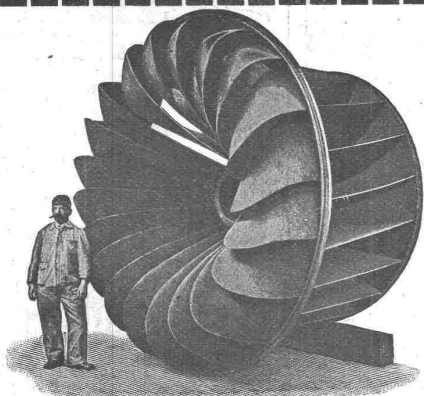
Siegwart-Decke

bestehend aus einzelnen, fabrikmässig hergestellten Zement-Hohlbalken,
mit armierten Seitenwandungen für beliebige Spannweiten bis 6,50 m

Einfachster, raschesten Einbau ohne Verschalung
Grosse garantierte Tragfähigkeit — Feuersicher — Schalldicht

Internationale Siegwartbalkengesellschaft Luzern
und

G. & A. Bangerter, Zementwarenfabrik, Lyss (Bern)
für die Westschweiz sowie die Kantone Bern, Solothurn und Basel.



Aktiengesellschaft vormals

Joh. Jacob Rieter & Co, Winterthur.

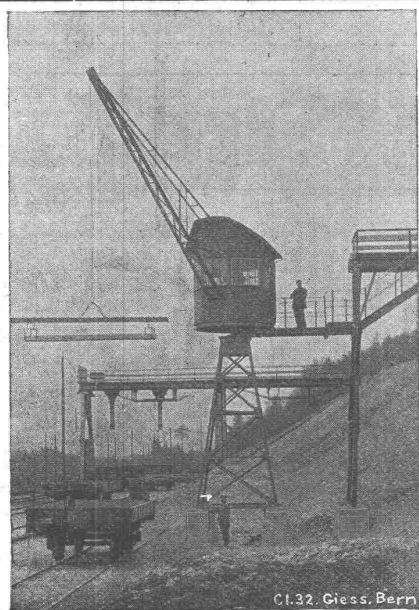
Turbinen

neuester Konstruktion und höchstem Nutzeffekt
:: für alle vorkommenden Verhältnisse. ::

Präzisions-Regulatoren

mit mechanischer und hydraulischer Wirkung.

Transmissionen — Kesselschmiede-Arbeiten



C1.32. Giess. Bern

Gesellschaft der L. v. Roll'schen Eisenwerke, Gerlafingen.

Werk: Giesserei Bern in Bern.

Konstruktionswerkstätten.

„Grand Prix“ an der Internationalen Ausstellung Mailand 1906 — „Grand Prix“ an
der Internationalen Ausstellung der Anwendungen der Elektrizität in Marseille 1908 —
„Hors Concours“ an der internationalen Ausstellung Turin 1911 für Seilbahnen und
Zahnstangenoberbau.

Spezialfabrik für Hebezeuge.

Laufkrane jeder Art, für Hand- oder elektrischen Betrieb.
Dreh- und Bockkrane, feste und fahrbare, für Hand- oder elektrischen Betrieb.
Warenaufzüge für hydraulischen, Transmissions- oder elektrischen Betrieb.
Förderwinden für Hand-, Transmissions- oder elektrischen und anderen Motorantrieb.

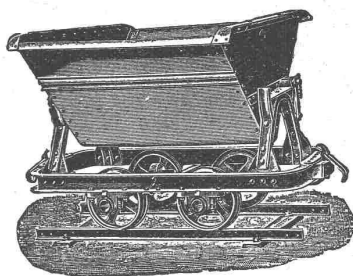
Andere Spezialitäten der Firma:

Eisenbahnmateriel, Seilbahnen, Zahnstangenoberbau für Bergbahnen,
Schleusenwehre.

Nähere Angaben und Projekte, sowie Referenzen stehen zu Diensten.

Fritz Marti Akt.-Ges., Bern.

Lager in Bern, Wallisellen
und Yverdon.



Verkauf und Vermietung von: Rollbahn-Material

Geleise, Wagen, Weichen, Drehscheiben,
Rädern und Radsätzen.

Lokomotiven — Bau-Maschinen

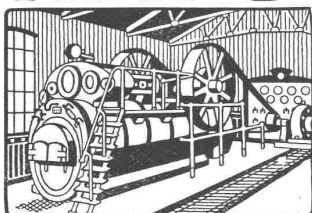
Lokomotiven vorrätig von 6—50 HP, Pumpen,
Steinbrech-Anlagen, Beton-Mischmaschinen
„Smith“, Motoren, Bauwinden für Dampf- und
elektrischen Betrieb. — Bagger-Maschinen,
Flaschenzüge, Laufkatzen etc.

Paris 1900, Brüssel u. Buenos Aires 1910: 4 Grands Prix

R. WOLF

Magdeburg - Buckau.

Vertreter: W. Thiele, Zürich.



Patent-Heissdampf-Lokomotiven

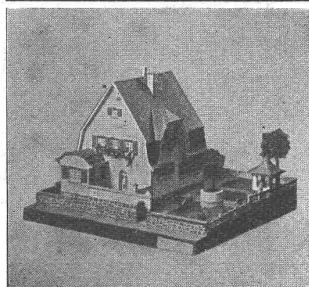
mit ventilloser Präzisions-Steuerung.
Originalbauart Wolf . . . 10—800 PS.

**Betriebsmaschinen von höchster
Vollendung u. Wirtschaftlichkeit.**

Zentrifugalpumpen für grosse und kleine Förderhöhen.

Gesamterzeugung über 800,000 PS

Erfindungs-Patente
Marken-Muster-
& Modell-Schutz im In- u. Ausland
H. KIRCHHOFFER vormals
Bourry-Séguin & Co. ZÜRICH
1880. Gegründet.



Kartonmodelle

transportfähiger und
billiger als in Gips
fertigt an

Atelier für Kartonmodelle
Engl. Viertelstr. 7, Zürich
Prima Referenz von
Privaten u. Behörden

M. Koch, Zürich

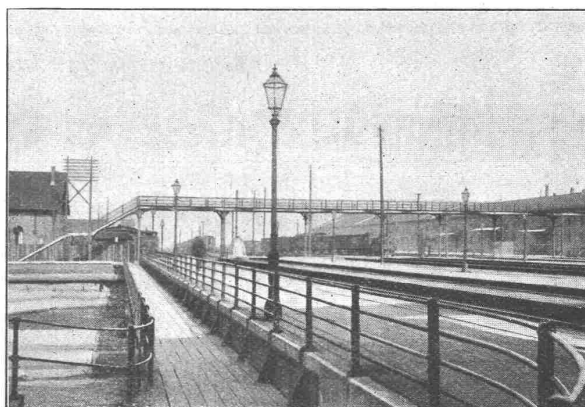
liefert:

Eiserne Brücken- und
Dachkonstruktionen

Schleusen und Wehranlagen

Schmiedeeiserne Fenster „Stabil“

Man verlange Projekte und
Kostenvoranschläge.



Passerelle Hauptbahnhof Zürich. Eisengewicht 28 Tonnen.

Nur für die Originalmarke
Avenarius
Carbolineum
bestehen
Gutachten über
30jährige Holzerhaltung
Martin Keller,
Zürich, Neu-Seidenhof

ZENTRALHEIZUNGEN

erstellen

MOERI & Co

Zentralheizungsfabrik
LUZERN.



AFFOLTER, CHRISTEN & Co

SCHÖNSTE SILBERWEISSE
VERZINKUNG.

BASEL

PROMPTE & BILLIGE
BEDIENUNG.

Bauschule

Mecklenburg

Hochbau, Tiefbau, Eisen- und
Eisenbetonbau mit Praktikum
Kürz. Vorbereitung z. Meisterprüfung
Neue Verträge 1/4 jährl. Progr. gratis.
1885 Stud. p. a.

Strelitz

Thonwerk Biebrich A.-G.

Chamottefabrik

Biebrich am Rhein.

Hochfeuerfeste u. säurebeständige Produkte.

Normal- und Façonsteine aller Art, Chamottemörtel,
Retorten, Muffeln etc. Bau kompletter Ofenanlagen.

Beste Referenzen und Zeugnisse aus der Schweiz.