

Zeitschrift: Schweizerische Bauzeitung
Herausgeber: Verlags-AG der akademischen technischen Vereine
Band: 59/60 (1912)
Heft: 21

Werbung

Nutzungsbedingungen

Die ETH-Bibliothek ist die Anbieterin der digitalisierten Zeitschriften auf E-Periodica. Sie besitzt keine Urheberrechte an den Zeitschriften und ist nicht verantwortlich für deren Inhalte. Die Rechte liegen in der Regel bei den Herausgebern beziehungsweise den externen Rechteinhabern. Das Veröffentlichen von Bildern in Print- und Online-Publikationen sowie auf Social Media-Kanälen oder Webseiten ist nur mit vorheriger Genehmigung der Rechteinhaber erlaubt. [Mehr erfahren](#)

Conditions d'utilisation

L'ETH Library est le fournisseur des revues numérisées. Elle ne détient aucun droit d'auteur sur les revues et n'est pas responsable de leur contenu. En règle générale, les droits sont détenus par les éditeurs ou les détenteurs de droits externes. La reproduction d'images dans des publications imprimées ou en ligne ainsi que sur des canaux de médias sociaux ou des sites web n'est autorisée qu'avec l'accord préalable des détenteurs des droits. [En savoir plus](#)

Terms of use

The ETH Library is the provider of the digitised journals. It does not own any copyrights to the journals and is not responsible for their content. The rights usually lie with the publishers or the external rights holders. Publishing images in print and online publications, as well as on social media channels or websites, is only permitted with the prior consent of the rights holders. [Find out more](#)

Download PDF: 19.02.2026

ETH-Bibliothek Zürich, E-Periodica, <https://www.e-periodica.ch>

Schweizerische Bauzeitung

Abonnementspreis:

Schweiz 20 Fr. jährlich
Ausland 28 Fr. jährlich

Für Vereinsmitglieder:

Schweiz 16 Fr. jährlich
Ausland 18 Fr. jährlich
sofern beim Herausgeber
abonniert wird

WOCHENSCHRIFT**FÜR BAU-, VERKEHRS- UND MASCHINENTECHNIK**

GEGRÜNDET VON A. WALDNER, ING. HERAUSGEBER A. JEGHER, ING., ZÜRICH

Verlag des Herausgebers. — Kommissionsverlag: Rascher & Cie., Zürich und Leipzig

ORGAN

DES SCHWEIZ. ING.- & ARCHITEKTEN-VEREINS & DER GESELLSCHAFT EHEM. STUDIERENDER DER EIDG. TECHN. HOCHSCHULE

Insertionspreis:

4-gespalt. Petitzelle oder
deren Raum . 30 Cts.
Haupttitelzeile: 50 Cts.

Inserate ausschliesslich
an Annoncen-Expedition
Rudolf Mosse, Zürich
und deren Filialen und
Agenturen

ELEKTRISCHE
HYDRAULISCHE
TRANSMISSIONS-

PERSONEN- & WAREN-

AUFZÜGE

SCHINDLER & C^{ie}
:: LUZERN ::

GEGRÜNDET 1874.

STREBELWERK
HEIZKESSELFABRIK

ZÜRICH.

ARSAG LIFTS

Personen- & Warenaufzüge
jeder Art

Aufzüge- & Räderfabrik Seebach
SEEBACH-ZÜRICH.

Fensterfabrik Schaffhausen

Joh. Hauser's Söhne.

Patente und Spezialitäten in:

Doppelflügel Fenster, Doppelverglasungstüren
Schiebefenster in Doppelverglasung mit
bequemer Handhabung und Reinigung.
Alle Konstruktionen garantiert luft- u. regensicher.
Uebernahme von Glaserarbeiten jeder Art.
Zeichnungen und Prospekte.

Wenn Sie reell, prompt und gut bedient sein
wollen, lassen Sie Ihre

LICHTPAUSEN UND PLANDRUCKE

(TROCKENVERFAHREN) anfertigen bei:

RENE ORBANN

SIHLHOFSTR. 27, ZÜRICH, TELEPH. 1107.

woselbst Sie auch

HELIOGRAPHIE- U. PAUSPAPIERE, 1^{te} QUALITÄT
sehr preiswert beziehen können.


Dressluft.
Schlagbohr-
Hämmer
DEUTSCHE MASCHINENFABRIK,
AKT. GES., DUISBURG.
VERTRETER: ING. EMIL FREY BASEL, GREIFENGASSE

Leitungsstangen

gemäß eidg. Vorschriften mit Kupfervitriol imprägniert liefert die

Imprägnier-Anstalt Emmenthal
Burgdorf.

Für Techn. Vorarbeiten Im Bahn- u. Strassenbau empfiehlt
sich B. EMCH, Ingenieurbureau, Bern.

Konkurrenzausschreibung.

Die **Kirchgemeinde Krinau** (Toggenburg) eröffnet hiemit freie Konkurrenz über die Erstellung einer neuen

Kirchturmuhrr.

Auskunft erteilt und Offerten nimmt entgegen bis **Ende Mai**

Die **Kirchenvorsteherschaft.**

Krinau, den 9. Mai 1912.

Schweizerische Bundesbahnen Kreis II.

Ausschreibung von Bauarbeiten.

Die Kreisdirektion II der Schweizerischen Bundesbahnen in Basel eröffnet Konkurrenz über die Lieferung und Montierung der Eisenkonstruktion im Gewichte von ungefähr 56 Tonnen für die Unterführung der Zufahrtsstrasse zur St. Karlibrücke in Luzern, Km. 92.272.

Pläne und Bedingungen sind im Bureau des Oberingenieurs, Leimenstrasse Nr. 2, Erdgeschoss in Basel, zur Einsicht aufgelegt, wo auch die Eingabeformulare bezogen werden können.

Auf Wunsch werden den Bewerbern die Pläne gegen Nachnahme von Fr. 2.— zugestellt.

Eingaben mit der Aufschrift «Eisenkonstruktion für die St. Karlibrücke in Luzern» sind bis **9. Juni 1912** der unterzeichneten Kreisdirektion verschlossen einzureichen.

Die Angebote bleiben bis **15. Juli 1912** verbindlich.

Basel, den 18. Mai 1912.

Kreisdirektion II
der Schweizerischen Bundesbahnen.

Lieferung von Pflastersteinen.

Die Stadt Schaffhausen vergibt auf dem Konkurrenzwege die Lieferung von ca. 150 Wagenladungen **Pflastersteinen**, lieferbar in den Monaten Juli und August 1912.

Die Lieferungsbedingungen können auf dem Bureau des Stadt-ingenieurs (Stadthaus) eingesehen werden.

Die Offerten sind verschlossen unter der Aufschrift «Pflastersteinlieferung 1912» bis zum **6. Juni 1912** an das Bau-Referat der Stadt, Schaffhausen einreichen.

Schaffhausen, den 18. Mai 1912.

Der Stadt-ingenieur.

Hochbauamt der Stadt Zürich.

Ausschreibung von Bauarbeiten.

Ueber die Ausführung der **Maurerarbeiten**, sowie über die Lieferung und Ausführung der **Warmwasserheizungen im alten Schulhaus an der Kilchbergstrasse, Zürich II, und im Schulhaus Hard, Zürich III**, wird hiemit ein öffentlicher Wettbewerb veranstaltet. Pläne und Uebernahmebedingungen für die ersten Arbeiten liegen im Bureau 7, II. Stock, Torgasse 8, für die letzteren im Bureau 1, I. Stock, Torgasse 6, der **Abteilung Gebäudeunterhalt** je vormittags von 11—12 Uhr zur Einsicht auf, wo auch die gedruckten Vorausmassen bezogen werden können und jede sonstige Auskunft erteilt wird.

Angebote sind verschlossen und mit der Aufschrift «Bauarbeiten, bezw. Heizung in den Schulhäusern Kilchbergstrasse und Hard» versehen, bis **Mittwoch den 12. Juni 1912, abends 6 Uhr**, dem Vorstände des Bauwesens I, Stadthaus, einzusenden.

Zürich, den 23. Mai 1912.

Der Stadtbaumeister-Adjunkt I.

J. Rukstuhl, Basel
erstellt auf Grundlage vieljähriger Erfahrung
Centralheizungen
aller Systeme
Warmwasser — Niederdruckdampf etc.

C. F. WEBER, A.-G., MUTTENZ-BASEL

ISOLIERPLATTEN

MIT FILZ-, JUTE-, PAPP- ODER BLEI-EINLAGE.

ISOLIER-GOUDRON.

ISOLIERASPHALT.

LITOSILO

anerkannt bester fugenloser

Kunstholz-Bodenbelag.

Dauerhaft wie Eichenholz.

Prospekte, Muster, Zeugnissammlung gratis.

Ch. H. Pfister & Co., Basel 7,

Bautechnische Produkte und Unternehmungen.

SCHWEIZ.
LICHTPAUSANSTALTEN A.G.
Auf der Mauer 4 **ZÜRICH** Auf der Mauer 4
Filialen in **Bern, St. Gallen & Luzern**
Heliographie  **Negrographie**
Spezialität: **Trockendruck** (Plandruck)
Heliographie-Paus- und Zeichenpapiere
Lichtpaus-Apparate
Man verlange Muster u. Preislisten

SIEMENS-SCHUCKERT-WERKE

Zweigbureau-Zürich

Liefern in bekannter vorzüglicher Ausführung stationäre und transportable

Staubsauganlagen

D. R. P. und Patent

Detaillierte Offerten kostenlos

H. SOMMER, INGEN., ST. GALLEN.

Gutachten, Expropriationen, Konzessionsvorlagen, Terrainaufnahmen, Statische Berechnungen, Projekt, Kostenvorschlag und Bauleitung für:

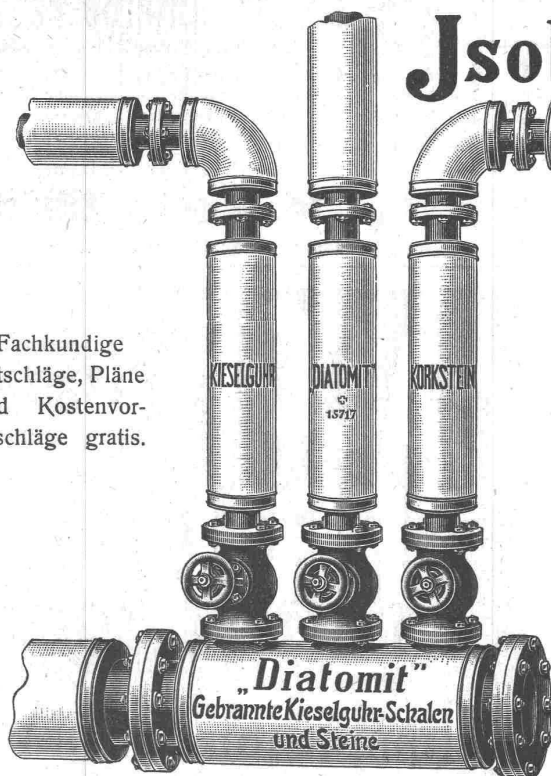
Strassen, Brücken, Eisenbahnen, Industriegeleise, Wasserwirtschaftliche Anlagen und Einrichtungen.

Bureau: Neugasse 51. Telefon: 2954.

Ständige Audienztag Mittwoch u. Samstag.

Isolierungen aller Art.

Fachkundige
Ratschläge, Pläne
und Kostenvor-
anschläge gratis.



A. Isolierungen zum Schutze gegen Wärmeverluste

für Dampfkessel, Dampfleitungen und Zentral-
heizungs-Anlagen.

B. Isolierungen zum Schutze gegen Kälteverluste

für Kälteflüssigkeits-Leitungen bei Eismaschinen-
Anlagen, sowie für Generatoren, Kühlräume,
Lager- und Eiskeller.

Wanner & Cie., A.-G., Horgen

Erstes Fachgeschäft für maschinen- und bautechnische Isolierungen.

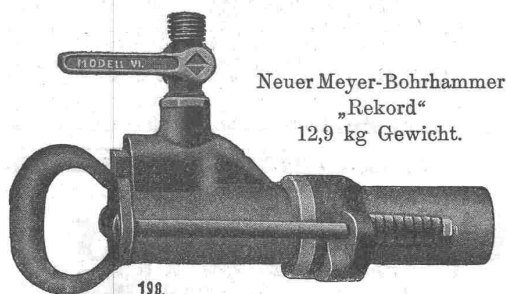
Generalvertreter der Korksteinfabrik

Grünzweig & Hartmann, G. m. b. H., Ludwigshafen a. Rh.

Rud. Meyer, A.-G. für Maschinen- und Bergbau, Mülheim a. d. Ruhr.

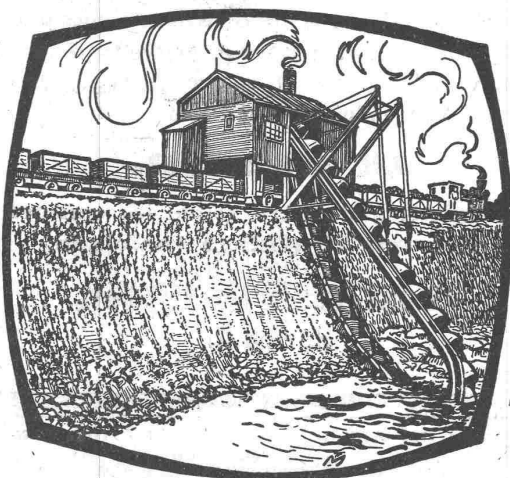
Generalvertreter: Diplom-Ingenieur **Wrubel, Bern**, Spitalgasse 17.

Lieferanten der Luftkompressoren und Bohranlagen für den Lötschbergtunnel (Nordseite), für den Juradurchstich bei Vallorbe etc. etc.



Neuer Meyer-Bohrhammer
„Rekord“
12,9 kg Gewicht.

Luftkompressoren jeder Grösse, Antriebsart und Druckhöhe. —
Stossende Gesteinsbohrmaschinen. — Handbohrhämmer für
Luft- und Wasserspülung. — Vollständige Druckluftbohranlagen
für Tunnel- und Steinbruchbetrieb. — Abbauhämmer und
Betonstampfer. — Druckluftlokomotiven. — Hochdruck- und
Rotationskompressoren. — Turbo-Kompressoren und -Gebläse.
— Dampfturbinen. — Pressluftheritzer.



3 Löffelbagger } z. Zeit in der Schweiz
2 Eimerkettenbagger } im Betrieb.

Bagger

für elektrischen, Dampf- und Explosionsmotor-Betrieb.
Konstruktion Orenstein & Koppel

**Eimerkettenbagger,
Löffelbagger,
Schwimmbagger.**

Verkauf und Vermietung von Baggern,
sowie Rollbahnmaterialien jeder Art.

Schweizerische Aktiengesellschaft

Orenstein & Koppel

Zürich I.



Schweizerische Landesausstellung
in Bern, 1914.

Bau-fusschreibung.

Die Bauarbeiten für das Verwaltungsgebäude der Schweizerischen Landesausstellung auf dem Neufeld werden hiermit zur Konkurrenz ausgeschrieben. Inbegriffen sind **Erd- und Maurerarbeiten, Schreinerarbeiten und Beschlägelieferung, Schlosserarbeiten, Installation und Zentralheizung.**

Die Pläne können vom **22. Mai 1912** an täglich von 10 bis 12 Uhr auf dem Bureau der Architekten **Lutstorf & Mathys**, Seilerstrasse 8, **Bern**, eingesehen werden und Eingabeformulare daselbst bezogen werden.

Die Eingaben sind verschlossen mit der Aufschrift «Angebot für Bauten der Schweizerischen Landesausstellung Bern» der Geschäftsstelle des unterzeichneten Unternehmens, Bubenbergrplatz 17, **Bern**, zuzustellen **bis spätestens am 8. Juni 1912.**

Bern, den 21. Mai 1912.

Zentralkomitee der Schweizerischen
Landesausstellung in Bern, 1914.

Die **Gemeinde Pratteln** (Baselland) eröffnet Konkurrenz über

Grab- und Rohrlegungsarbeiten

zur Erweiterung der Wasserversorgung. Länge ca. 2100 m, Kaliber 200, 150 und 100 mm.

Eingabeformulare und Vertragsbestimmungen können von der Gemeindekanzlei bezogen werden, woselbst die Pläne zur Einsicht aufliegen.

Offerten mit Aufschrift: „Wasserversorgung Pratteln“ sind bis **31. Mai** verschlossen an die Gemeindekanzlei Pratteln einzusenden.

Der Gemeinderat.

Strassenbau.

Die Erstellung der letzten Teilstücke der **neuen Strasse, IV. Klasse, von Wynigen nach Schwanden-Hofholz-Mistelberg und Leumberg** (Amtsbezirk Burgdorf, Kanton Bern), wird zur Konkurrenz unter den Teilnehmer-Firmen öffentlich ausgeschrieben, nämlich: Teilstück **Schwanden-Hofholz**, 670 m, Teilstück **Hofholz-Mistelberg**, 900 m und Teilstück **Hofholz-Leumberg**, 1760 m.

Die Pläne liegen zur Einsicht auf bei Herrn **Fritz Schürch**, Gasthof zum wilden Mann in **Wynigen**, woselbst auch Auszüge von der Kostenberechnung erhältlich sind. Die schriftlichen Angebote sind bis zum **20. Juni 1912** dem Präsidenten der Baukommission, Herrn **Fritz Christen**, Landwirt zu **Wynigen-Breitslohn**, einzusenden.

Die Baukommission.

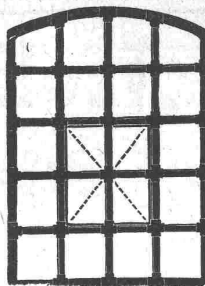
**Rohrleitungen
u. Blecharbeiten
aller Art**
Spezialität:
Genietete und
geschweisste
Blechrohre
Blechschnitten
Hch. Bertrams
Basel

**A. Jucker, Nachf. von
Jucker-Wegmann,**
Papierhandlung zum Hecht,
Schiffstraße 22,
Zürich

Grosses Lager von
Pauspapieren, Pausleinen
und Zeichenpapieren,
Rollen und Bogen,
in nur vorzüglichen Qualitäten
Holzzementpapier, Dach-
pappen, Bodenbelag- und
Teppich-Unterlag-Papiere.

Rolladenfabrik

A. Griesser A.-G. in Aadorf.
Stahl- und Holzrolladen, Rolljalousien.



Schmiedeeiserne Fenster

Schweiz. Patent Nr. 39,336

äusserst preiswürdig, dabei grosse Stabilität,
gefälliges Aussehen und schnellste Lieferung.
Zuverlässiges Verkitten. Absolute Sicher-
heit der Verbindungsstellen.

Prima Referenzen.

M. Koch, Zürich

Maschinenfabrik, Eisen- u. Brückenbau.

TELEPHON N° 4935

CALOR & FRIGOR

RUD. LINDER, BASEL

ERZIelt

GROSSE ERSPARNISSE

DURCH

BERATUNG BEGUTACHTUNG ÜBERWACHUNG ABNAHME KONTROLLE BETRIEB	BEI ZU PROJECTIERENDEN DEVISIERTEN IN MONTAGE BEGRIFFENEN FERTIGEN ODER BESTEHENDEN U. UNBEFRIEDIGENDEN	HEIZUNGSANLAGEN LÜFTUNGSANLAGEN WARMWASSER- VERSORGUNGEN THERMISCHEN ANLAGEN KÜHLANLAGEN.
--	--	--

GERICHTLICHE EXPERTISEN.
BEI VÖLLIGER OBJECTIVITÄT & UNPARTEILICHKEIT.

BETRIEBSCONTROLLE
IM JÄHRLICHEN ABONNEMENT.
PAT. AUTOM. TEMPERATURREGLER

Warnung.

Da mein Patent 49087 für **Doppelverglasungskonstruktion** einzeln und in Verbindung mit Patent 21840 in letzter Zeit des öfters nachgeahmt, bzw. **verletzt wurde**, sehe ich mich veranlasst, hiermit ausdrücklich vor irgend welcher Verwendung dieser Patente

zu warnen.

Jede Verletzung derselben würde ich **unnachsichtlich mit Strafklage verfolgen.**

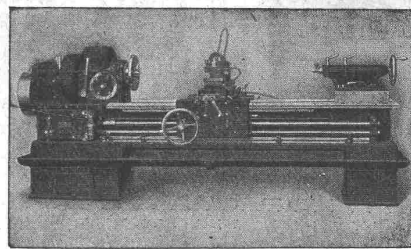
Fensterfabrik Kiefer,
Zürich II.

Gesucht auf Architektur-Bureau in Zürich gewandter

Bautechniker

mit mehrjähriger Praxis. Bei entsprechenden Leistungen dauernde Stellung. Offerten unter Chiffre Z. U. 6945 an die Annoncen-Expedition Rudolf Mosse, Zürich.

Werkzeuge, Werkzeugmaschinen,
 Fabrikat Ludw. Loewe & Co. u. andere Firmen liefert nur in
 Normale Maschinen-Elemente Ausführung
 Rud. Falkner, Jng. Basel



Loewe Schruppbank Nr. 5C

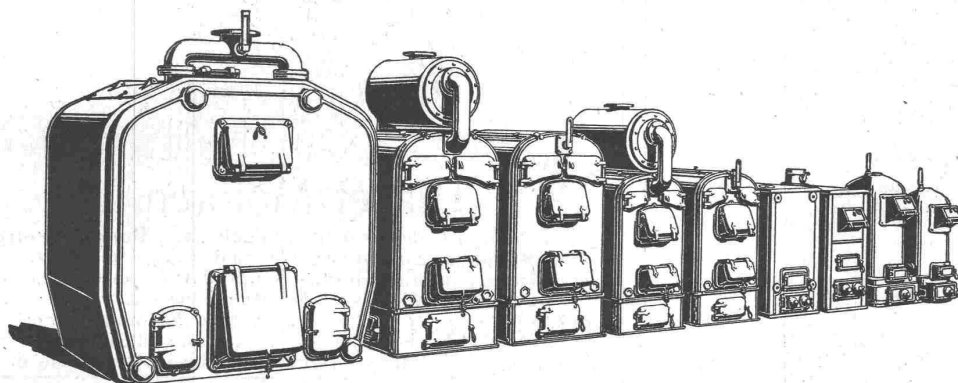
Die moderne Werkstatt-Technik ersetzt das veraltete Schmieden fassonierter Wellen durch das **Schruppen aus dem vollen Stangenmaterial**. Obenstehend abgebildete Spezialmaschine ist zu dieser Arbeit sehr geeignet und zeigte folgende Leistungen:

Material	Vorschub	Schnitt- geschwindigkeit	Kraft- verbrauch	Spanmenge pro Stunde	Durchmesser	
					Rohmaterial	gedreht
Maschinenstahl 65 kg Festigk.	2 mm	20 m	20 PS	280 kg	87	57
Kupfer	2,8 mm	56 m	15 PS	400 kg		

Für Beschreibung und Vergleichsresultate zwischen Schmieden und Schruppen verlange man Prospekte und Broschüre „A“ über Loewe Schruppbank.



GESELLSCHAFT DER LUDW. VON ROLL'SCHEN EISENWERKE
 · FILIALE: **EISENWERK CLUS** KT. SOLOTHURN ·



.: Radiatoren .:
 50 verschied. Modelle.

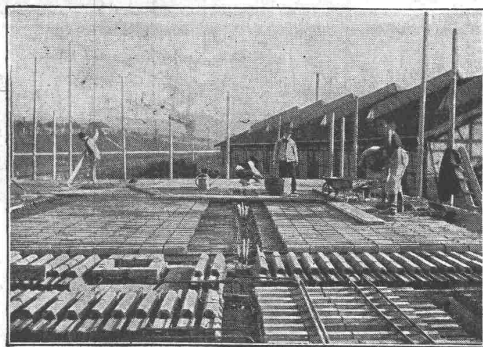
Rippenröhren und Rippenheizkörper, Wärmeplatten, Ventile, Formstücke, Flanschen in Guss- und Schmiedelsen.

Zu beziehen
 durch die Installationsfirmen.

Bewährtes System.
 Bequeme Reinigung
 während dem Betriebe.
 4500 Cluserkessel im Betriebe.

CLUSER HEIZKESSEL

für Warmwasser- und Niederdruck-Dampfheizung, sowie für gewerbliche Anlagen.

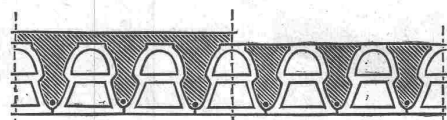


BAUER & ALBRECHT

TECHNISCHES BUREAU
 UNTERNEHMUNG FÜR EISENBETONBAU

ZÜRICH
 STAMPFENBACHSTR. 19
 TELEPHON 10667

STUTTGART
 ALEXANDERSTRASSE 160
 TELEPHON 7510



D. R. P. 240007. — AUSLAND-PAT. ANGEN.

SPEZIALITÄT:
HOHLKÖRPERDECKEN
 PATENT WORNER

LIZENZEN FÜR KLEINERE BEZIRKE ZU VERGEBEN.

HELVETIA

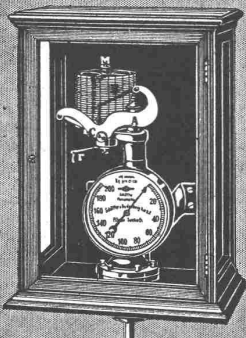
**SCHWEIZ. UNFALL- u. HAFTPFLICHT-
VERSICHERUNGSANSTALT IN ZÜRICH**

Gegründet auf Gegenseitigkeit
Aller Gewinn den Versicherten

**Einzel; Reise; Landwirte;
Dienstboten und Haftpflicht-
Versicherungen.**

Zum Abschluss von Verträgen empfiehlt sich:
≡ Die Direction & ihre Agenturen. ≡

SCHÄFFER & BÜDENBERG
G. m. b. H.
FILIALE SEEBACH
Post- und Bahnstation Oerlikon.



Manometer, Zugmesser, Thermometer
mit und ohne Registrierung.
Unentbehrliche Instrumente
für Maschinen- u. Dampfkessel-Betrieb.

Klub-Sessel
in echt Leder u. ganz Rosshaar
von Frs. 150 an



Edmund Koch
Stadelhoferstr. 9.
ZÜRICH

Verlangen Sie Katalog

A. WELTI-FURRER
A. G.
ZÜRICH
MOBELTRANSPORT
SPEDITION
LAGERHAUS



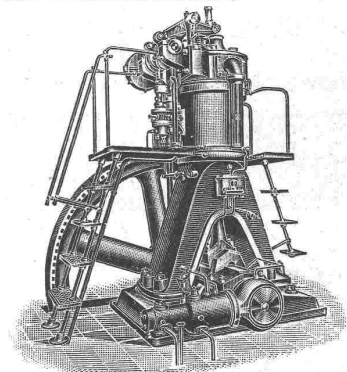
Internat. Spedition und Möbel- transport, Lagerhaus-Camionnage

Übernahme von Transporten
aller Art von und nach allen
Plätzen des In- und Auslandes.
Frachtkalkulationsbureau. —
Zollauskünfte.

A. Welti-Furrer A.-G., Zürich I
Bärengrasse 29. Telefon 4726.

Bevor Sie
eine Mischmaschine, Baumwinde
einen Steinbrecher, irgend eine
Baummaschine anschaffen, verlangen
Sie auch Offerte vom Ing. Bureau
H. von Arx u. Co. Zürich Seidengasse 16

BENZ



Diesel-Motoren

für Rohöl (billigste Betriebskraft), Leuchtgas, Benzin, Petrol-
und Sauggasmotoren liegender und stehender Bauart.
30jähr. Erfahrung im Motorenbau. — Ca. 5000 Angestellte u. Arbeiter.

Prospekte und Kostenanschläge jederzeit gratis.

BENZ & CIE., Rheinische Automobil- und
Motorenfabrik A.-G.
Filiale Zürich, Stadthausquai 5, Fraumünsterstrasse 6.



Heinrich Brändli, Horgen
Asphalt-, Dachpappen- & Holzzementfabrik
empfiehlt sich zur Übernahme von
Asphalt-Arbeiten, Asphalt-Isolierungen
zweckentsprechend für Hoch- und Tiefbauten
**Asphalt - Kegelbahnen, säurefeste
Asphaltbeläge**
in nur bewährter fachgerechter Ausführung.
Telegramme, Telefon: Heinrich Brändli, Horgen.

Littlohn
Gauf-Oberlinthur

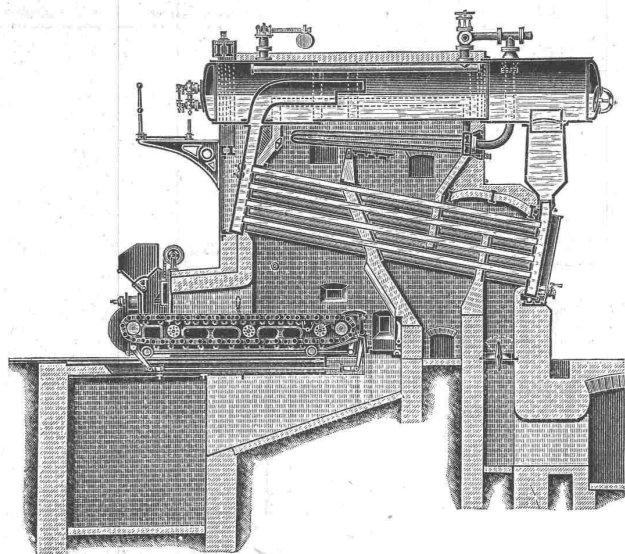


für Fabrikanten
und Gekauften Artikel angestrichen.

J. Eberspächer Metallwarenfabrik.
Esslingen a. N.

Verkaufsstellen aller Gegenstände von Eisenwaren selbständig aufgestellten.
Generalvertreter für die Schweiz:
Martin Keller, Neu-Seidenhof, Zürich.

KOMPLETTE DAMPFKESSEL-ANLAGEN



Steinmüllerkessel und Ueberhitzer

Wanderplanrost D. R. P.

Economiser mit selbstätigen
Kratzeisen D. R. P.

Rohrleitungen

Flüssigkeitsmesser D. R. P.

Autom. Wasserreiniger D. R. P.

Die einzelnen
Abteilungen ge-
leitet von
erfahrenen Spe-
zial-Ingenieuren.

Sichere Garantien für die Gesamt-Anlage.

L. & C. Steinmüller, Gummersbach,
Rheinland,

Röhrendampfkessel- und Ueberhitzerfabrik.

Gegründet 1874.

Nähere Auskunft erteilt:

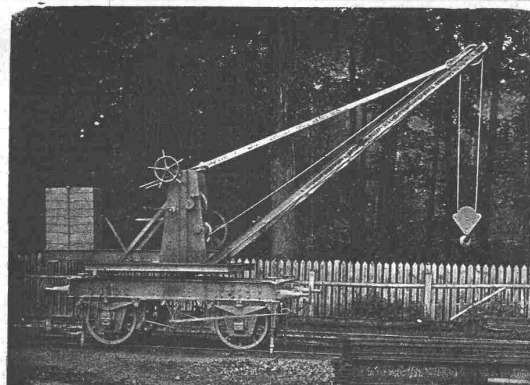
Fritz Marti Akt.-Ges., Bern.

Gesellschaft der L. von Roll'schen Eisenwerke, Gerlafingen.

Werk: **GIESSEREI BERN** in Bern.

Konstruktionswerkstätten.

„Grand Prix“ an der Internationalen Ausstellung Mailand 1906 — „Grand Prix“ an der Internationalen Ausstellung der Anwendungen der Elektrizität in Marseille 1908 — „Hors Concours“ an der Internationalen Ausstellung Turin 1911 für Seilbahnen und Zahnstangenoberbau.



Spezialfabrik für

Eisenbahnmateriäl.

Drehscheiben für Hand- oder elektrischen Antrieb.

Schiebebühhnen für Hand-, Dampf- oder elektrischen Antrieb. — **Weichen** und **Kreuzungen** für Normal- und Schmalspur, Vignol und Rillenschienen, :: ::

Barrieren und Signale.

Stations- und Depotkrane.

Andere Spezialitäten der Firma:

Hebezeuge, Seilbahnen und Zahnstangenoberbau,

Schleusen- und Wehranlagen.

Nähere Angaben und Projekte, sowie Referenzen stehen zu Diensten.

Moderne handhabungssichere Sprengstoffe

== Gelatine - Telsit ==

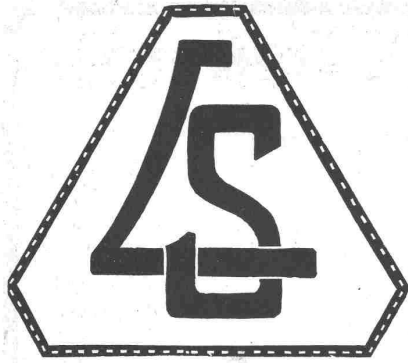
Sicherheitssprengstoff. Ungefrierbar. Kraft wie Dynamit I.
Im Gebrauch bei der Lötschbergunternehmung.

Spezial - Sprenggelatine

— Schwer gefrierbar. Viel sicherer als gewöhnliches Dynamit. Allgemein beliebt. —

Alleinige Fabrikanten Dynamit Nobel A.-G., Zürich

Mythenstrasse 21. — Fabrik in Isleten (Uri).



Lang & Schmitt

vormals Lang-Bachmann & Co.

Zürich I, Hirschengraben Nr. 70/74
Telephon 1751.

Zentralheizungen aller Systeme
Moderne sanitäre Anlagen. ::

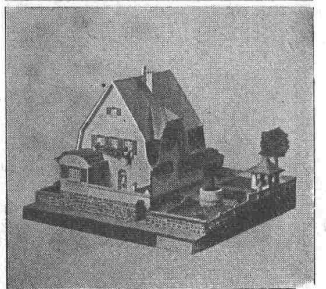
Flüssiger Brennstoff.

Gezielte Feuerung für Wannen-, Hafen- und Nebenöfen
Betriebssichere Feuerung
Leichte Bedienung
Sparsamer Verbrauch
Höchste Temperaturen leicht zu erzielen
Zahlreiche Glashütten verwenden Steinkohlenteeröl als einzigen Brennstoff.

Unterlagen zur Berechnung der Vorteile
gegenüber dem jetzigen Brennstoff gibt

Deutsche Teerprodukten-Vereinigung
Essen - Ruhr.

PATENT-BUREAU
E. BLUM & C^o DIPL. INGENIEURE
GEGRÜNDET 1878 · ZÜRICH · BAHNHOFSTR. 74



Kartonmodelle

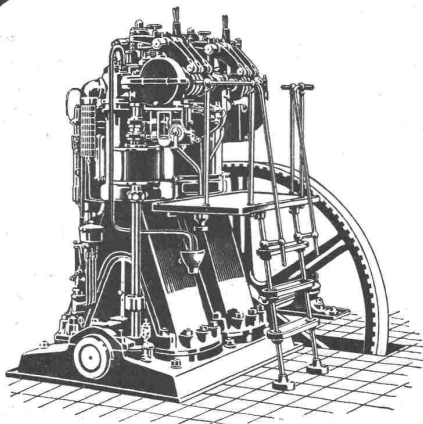
transportfähiger und
billiger als in Gips
fertigt an

Atelier für Kartonmodelle
Engl. Viertelstr. 7, Zürich
Prima Referenz, von
Privaten u. Behörden

Zu verkaufen
Sauggas-
Motor,

System Benz, 25 HP, tadellos gehend,
noch im Betrieb zu sehen. Weg-
nahme eventuell sofort. Auskunft
durch A. Tobler & C^o, Weber-
gasse 21, St. Gallen.

Patent-Bureau
L. R. SCHNEIDER Ing.
patentiert u. verwertet.
ERFINDUNGEN
ZÜRICH: Ackerstrasse 52
Telephon 4681



Dieselmotoren

und

Gasmaschinen
„Winterthur“

horizontaler und vertikaler Bauart

liefert die

Schweiz. Lokomotiv- & Maschinenfabrik

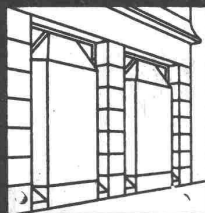
Winterthur.

Manometer

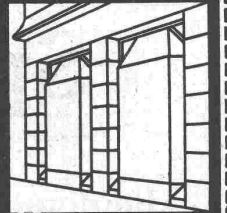


mit und ohne
Registriervorrichtung

Vertreter für die Schweiz:
Carl Weller & Cie., Zürich, V. Kasinostrasse 3.



GEILINGER & CO
WINTERTHUR
EISENKONSTRUKTIONEN
BAU- U. KUNSTSCHLOSSEREI



Schluss-Termin für Annahme von Inseraten jeweils Dienstag Abend.