

Zeitschrift: Schweizerische Bauzeitung
Herausgeber: Verlags-AG der akademischen technischen Vereine
Band: 59/60 (1912)
Heft: 20

Werbung

Nutzungsbedingungen

Die ETH-Bibliothek ist die Anbieterin der digitalisierten Zeitschriften auf E-Periodica. Sie besitzt keine Urheberrechte an den Zeitschriften und ist nicht verantwortlich für deren Inhalte. Die Rechte liegen in der Regel bei den Herausgebern beziehungsweise den externen Rechteinhabern. Das Veröffentlichen von Bildern in Print- und Online-Publikationen sowie auf Social Media-Kanälen oder Webseiten ist nur mit vorheriger Genehmigung der Rechteinhaber erlaubt. [Mehr erfahren](#)

Conditions d'utilisation

L'ETH Library est le fournisseur des revues numérisées. Elle ne détient aucun droit d'auteur sur les revues et n'est pas responsable de leur contenu. En règle générale, les droits sont détenus par les éditeurs ou les détenteurs de droits externes. La reproduction d'images dans des publications imprimées ou en ligne ainsi que sur des canaux de médias sociaux ou des sites web n'est autorisée qu'avec l'accord préalable des détenteurs des droits. [En savoir plus](#)

Terms of use

The ETH Library is the provider of the digitised journals. It does not own any copyrights to the journals and is not responsible for their content. The rights usually lie with the publishers or the external rights holders. Publishing images in print and online publications, as well as on social media channels or websites, is only permitted with the prior consent of the rights holders. [Find out more](#)

Download PDF: 18.02.2026

ETH-Bibliothek Zürich, E-Periodica, <https://www.e-periodica.ch>

Schweizerische Bauzeitung

Abonnementspreis:

Schweiz 20 Fr. jährlich
Ausland 28 Fr. jährlich

Für Vereinsmitglieder:

Schweiz 16 Fr. jährlich
Ausland 18 Fr. jährlich
sofern beim Herausgeber
abonniert wird

WOCHENSCHRIFT

FÜR BAU-, VERKEHRS- UND MASCHINENTECHNIK

GEGRÜNDET VON A. WALDNER, ING. HERAUSGEBER A. JEGHER, ING., ZÜRICH

Verlag des Herausgebers. — Kommissionsverlag: Rascher & Cie., Zürich und Leipzig

ORGAN

DES SCHWEIZ. ING.- & ARCHITEKTEN-VEREINS & DER GESELLSCHAFT EHEM. STUDIERENDER DER EIDG. TECHN. HOCHSCHULE

Insertionspreis:

4-gespalt. Petitzelle oder
deren Raum . 30 Cts.
Haupttitelzeile: 50 Cts.

Inserate ausschliesslich
an Annoncen-Expedition
Rudolf Mosse, Zürich
und deren Filialen und
Agenturen

Schweizerische Granitwerke A.-G., Bellinzona

Zweigbureau Zürich.

Höchste Leistungsfähigkeit. Reichste Mannigfaltigkeit i. d. feinst. Granitsorten f. Hoch- u. Tiefbauten zu jeglicher Art gewöhnliche, sowie feine Arbeiten. Günstige Preislagen u. Lieferungsbedingungen.

ELEKTRISCHE
HYDRAULISCHE
TRANSMISSIONS-

PERSONEN- & WAREN-

AUFZÜGE

SCHINDLER & CIE

.: LUZERN .:

GEGRÜNDET 1874.

Wenn Sie reell, prompt und gut bedient sein
wollen, lassen Sie Ihre

LICHTPAUSEN UND PLANDRUCKE

(TROCKENVERFAHREN) anfertigen bei:

RENÉ ORBANN

SIHLHOFSTR. 27, ZÜRICH, TELEPH. 1107.

woselbst Sie auch

HELIOGRAPHIE- U. PAUSPAPIERE, 1^{te} QUALITÄT
sehr preiswert beziehen können.

Gesucht auf Architektur-Bureau in Zürich gewandter

Bautechniker

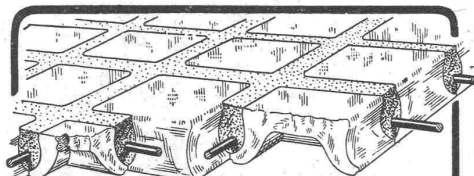
mit mehrjähriger Praxis. Bei entsprechenden Leistungen
dauernde Stellung. Offerten unter Chiffre Z. U. 6945 an die
Annoncen-Expedition Rudolf Mosse, Zürich.

Hebezeuge aller Art



**Dampfkrane
sofort
ab Lager.**

Vertreter: Ingenieur Emil Frey, Basel, Greifengasse 28.



**Glas-Eisen-Beton
(System Keppler)**

Für Fußböden, Dächer, u. Wände.

Grosse Tragfähigkeit. Billig i. d. Herstellung.
Minimale Unterhaltungskosten. Leicht zu
reinigen. Kein Anstrich nötig.

Vertreter **Robert Looser, Zürich I**
Kreuzplatz 1

FENSTER- FABRIK KIEFER ZÜRICH

IA. REFERENZEN

PATENT: SCHIEBEFENSTER eigener Konstruktion, Flügel in Metallführungen (zwecks Erhöhung der Solidität und zum Schutze des Farbanstriches der Seitengeläufe) und zur bequemen Reinigung zimmerwärts klappbar. Tadellose, spielend leichte Funktion. auch in die Brüstung versenkbar.

PATENT: Für bewährte, solide DOPPELVERGLASUNGS-KONSTRUKTION in 4, 5 und 6 cm Scheibendistanz; niedere Herstellungskosten.

PATENT: WETTERSCHENKELVERSCHLUSS. Absolute Garantie für wind- und wasserdichten Abschluss.

PATENT: VERDECKTE KLAPPFLÜGEL-FALZSCHEERE. Durch jede Eisenhandlung beziehbar; No. 27008.

GRÖSSTES ETABLISSEMENT DIESER BRANCHE DER SCHWEIZ



Schweizerische Landesausstellung
in Bern, 1914.

Bau-Ausschreibung.

Die Bauarbeiten für einen Teil der Ausstellungsgebäude der Schweizerischen Landesausstellung auf dem Neufeld werden hiemit zur Konkurrenz ausgeschrieben. Inbegriffen sind: Eisenkonstruktionen, Zimmer-, Spengler-, Dachdecker-, Schlosser-, Glaser-, Gips- und äussere Malerarbeiten.

Die Pläne, zu den einzelnen Bauten können vom **15. Mai** an bei nachstehend genannten Architekten eingesehen und die Eingabeformulare daselbst bezogen werden:

1. E. Baumgart, Sonnenbergstrasse 1, Bern
Bauten für Chemie, Papier und Graphische Gewerbe.
2. Bracher & Widmer, Schanzenstrasse 6, Bern
Maschinenhallen und Halle für Eisenbahnmateriale.
3. O. E. Ingold, Gutenbergstrasse 3, Bern
Bauten für Uhren, Musik, Hochbau und Restaurant.
4. Lutstorf & Mathys, Seilerstrasse 8, Bern
Post, Verwaltung und Restaurant.
5. Rybi & Salchli, Optingenstrasse 18, Bern
Bauten für öffentliche Organisationen, Literatur, Wissenschaft und Wehrwesen.
6. Zierler & Bösigger, Bundesgasse 18, Bern
Bauten für Transportmittel, Wasserwirtschaft und Städtebau.

Die Eingaben sind verschlossen mit der Aufschrift «Angebot für Bauten der Schweizerischen Landesausstellung Bern» den betreffenden Architekten zuzustellen bis spätestens am **31. Mai 1912**.

Bern, den 30. April 1912.

Zentralkomitee der Schweizerischen
Landesausstellung in Bern, 1914.

Mise au concours de travaux.

La Direction du 1^{er} arrondissement des chemins de fer fédéraux, à Lausanne, ouvre un concours pour la fourniture et la pose:

d'un **pont à bascule** de 40 tonnes de force et de 8,20 mètres de longueur à installer dans la gare de Renens,
et d'un **pont à bascule** de 30 tonnes de force et de 7,50 mètres de longueur à installer dans la gare de Sierre.

Les deux ponts à bascule seront à voie continue avec cuvelage métallique et organisés pour le pesage des wagons seulement.

Les intéressés peuvent se procurer les conditions spéciales à cette fourniture au bureau N° 143 du bâtiment d'administration N° 2 à Lausanne.

Les soumissions portant la suscription «Offres pour la fourniture de ponts à bascule» devront être adressées sous pli fermé à la Direction soussignée, le **31 mai 1912** au plus tard.

Les soumissionnaires resteront liés par leurs offres jusqu'au **20 juin 1912**.

Lausanne, le 10 mai 1912.

Direction du 1^{er} arrondissement des
chemins de fer fédéraux.



H. Schaeffle

Diplom-Ingenieur

Ingenieurbureau, Schaffhausen

Technische Auskünfte und Konsultationen.
Expertisen — Gutachten — Schätzungen — Vermittlungen.

Ersparnisse erzielen meine, nur nach Gesichtspunkten hoher **Wirtschaftlichkeit** und **Zweckmässigkeit** ausgeführte Projektierung, Durchführung, Prüfung und Ueberwachung **maschineller Anlagen** und **techn. Installationen**.

Voranschläge und Besuche kostenlos.

Schluss für die Inserate je Dienstags, abends.

Sponagel & Co., Zürich

Baumaterialien

Spezialgeschäft für keramische
Boden- und Wandbeläge
Kunstglasurplatten: Wandbrunnen
Mutz-Keramik.

Generalvertreter erstklassiger Fabriken.
Kunstgerechte Ausführung der Versetzarbeiten durch eigene, geschulte Facharbeiter.

Kataloge und Preislisten zu Diensten.
Reichhaltige Muster-Ausstellung Sihlquai 139—143.

Ingenieur-Bureau Arlesheim bei Basel Alfred Jaggi

Dipl. Ingenieur.

Langjähriger Beamter des Eidg. hydrometrischen Bureaus.

Eisenbahn-, Strassen- u. Wasserbauten
Wasserversorgungen u. Kanalisationen.

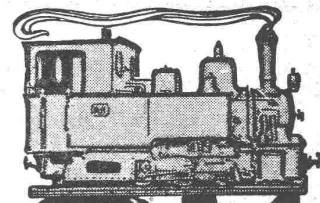
Spezialist in
Hydrographischen Untersuchungen

Expertisen.

Konsultationen.

Rolladenfabrik

A. Griesser A.-G. in Aadorf.
Stahl- und Holzrolläden, Rolljalousien.



Dampf-, Pressluft-, feuerlose
elektrische Benzin- u. Benzol-

Lokomotiven

jeder Stärke und Spurweite
Eimerketten - Schwimm- und
Löffel-

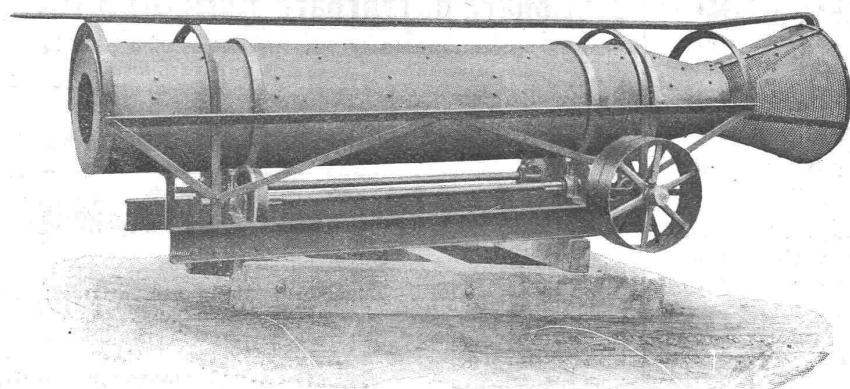
Bagger - Rollbahnen

für jed. Betriebszweig passend

liefert zu **Kauf** und **Miete**

Schweizerische Aktiengesellschaft
Orenstein & Koppel

Zürich I.



**Sand- und Kies-
Wasch- und
Sortier-Maschinen,
Komplette
Steinbrecher-Anlagen**

**Kauf und Miete.
Viele Maschinen im Betrieb.**

Robert Fiebi & Cie., Zürich 1.

Gegr. 1880.

Ingenieurbureau für Baumaschinen.

Gegr. 1880.

Aktiengesellschaft der

Dillinger Hüttenwerke in Dillingen a. d. Saar
(Rheinpreussen)

liefert:

Blechschweissarbeiten aller Art, wie **glatte Rohre** von 250—3000 mm l. W.
bis zu 50 mm Blechstärke in grössten Längen, für Dampf-,
Wind-, Gas-, Wasser- und Kanalisations-Rohrleitungen, **Windkessel, Verzinkungskessel,**
Waggontransportkessel usw.

Besonderheit:

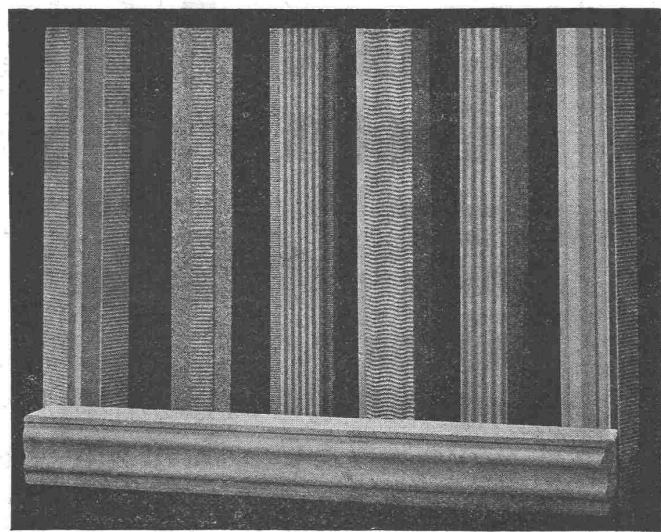
Hochdruckrohrleitungen für Wasserkraftanlagen

Ferner **Flusseisenbleche** aus **la. Siemens-Martin-** oder **Thomas-Stahl,**
bestgeeignet zur Herstellung genieteteter Rohre.

Vertreter für die Schweiz: **Henri Schoch, Zürich,** Postfach Neumünster.

Aufzüge- und Räderfabrik Seebach

Seebach-Zürich



Epochemachende Neuheit
Charriermaschine „Arsag“

System OTTO MAYER

patentiert in allen Kulturstaaten.

Charriert, profiliert, stockt jede Mischung von
Kunststeinen und leistet ebensoviel wie 10 bis 11
tüchtige Steinhauer.

Aeusserst einfache Bedienung.

Nur 3 1/2 PS Kraftverbrauch. ∴

Man verlange Prospekt und Kostenanschlag.

Konkurrenzausschreibung.

Die **Kirchgemeinde Krinau** (Toggenburg) eröffnet hiemit freie Konkurrenz über die Erstellung einer neuen

Kirchturmuhre.

Auskunft erteilt und Offerten nimmt entgegen bis **Ende Mai**

Die Kirchenvorsteherschaft.

Krinau, den 9. Mai 1912.

Aktien-Gesellschaft „UNION“ in Biel (Fabrik in Mett)

Erste schweizer. Fabrik für elektrisch geschweisste Ketten. + Patent Nr. 27199

Ketten aller Art



:: :: für industrielle und landwirtschaftliche Zwecke. :: ::
Grösste Leistungsfähigkeit. Ketten von höchster Tragkraft.

:: :: NB. Handelsketten nur durch Eisenhandlungen zu beziehen. :: ::

LINOLEUM- Unterlagen

Litosilo-Kunsth Holz-Estrich
Bims-Estrich mit Planolin-Abglättung
Kork-Estrich

PLANOLIN - AUSEBNUNGEN

sofort trocknend

Ch. H. Pfister & Co., Basel 7.

Epoche machend

Pneu.mech.Mal u. Anstreich-Verfahren

MINIMAX

für Kalk-, Wasser-, Oel- u. Lack-Anstriche

H. W. Mettler, Ing., St. Gallen

Telephon 770.

Sternenackerstrasse 2.

Für
feinste
u. grobste
Arbeit.

Besuchen Sie
meine Ausstellung
und Laboratorium.

Senden Sie mir
Ihre Waren u. Farbmuster.



Offert Konsultationen
u. Demonstrationen
jederzeit

H.W.Mettler, Ing.

Generalvertreter für die Schweiz der
Patente Minimax Consold. Ltd, London, Berlin.

Schluss für die Inserate je Dienstags, abends.

Stationäre u. fahrbare Benzinmotoren,

bestens betriebsfähig, mit Magnetzündung, in allen gangbaren Grössen, verkauft und vermietet zu vorteilhaftesten Preisen und Konditionen ab grossem :: Lager. Reparaturen fachgemäss und billig. ::

Motoren - und Maschinen - Werkstätte Seen - Winterthur.

Patent-Ausbeutung.

Die Inhaberin der schweizerischen Patente:

Nr. 48670 vom 8. Juli 1909 auf „Verfahren zur Herstellung von Presskohle aus verkohltem Torf“,

Nr. 49237 vom 8. Juli 1909 auf „Nassverkohlungsanlage für Torf“, und

Nr. 49385 vom 15. Juli 1909 auf „Verfahren und Anlage zur Verkohlung von Torf“,

wünscht mit schweizer. Fabrikanten bezw. Interessenten in Verbindung zu treten, um die Patente zu verkaufen, in Lizenz zu geben oder anderweitige Vereinbarungen für die Fabrikation einzugehen.

Anfragen befördert **H. Kirchhofer, vorm. Bourry-Séquin & Co**, Löwenstrasse 51 in **Zürich I.**

Der Stahl der Zukunft ist der ächt schwedische

„Electro“-Werkzeugstahl

aus den weltberühmten Dannemora-Erzen hergestellt vom grössten Eisen- und Stahlwerk Schwedens: **Stora Kopparbergs Bergslags Aktiebolag in Falun.**

Grosses Lager bei den Alleinverkäufern für die Schweiz:
Affolter, Christen & Cie., Eisen- u. Stahle en gros Basel II.

Preis- und Lagerlisten verlangen. Musterstäbe stehen gerne zu Diensten.

C. F. WEBER, A.-G., MUTTENZ-BASEL

ISOLIERPLATTEN

MIT FILZ-, JUTE-, PAPP- ODER BLEI-EINLAGE.

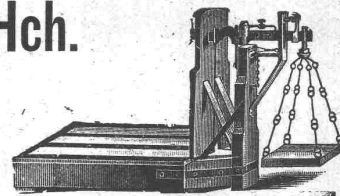
ISOLIER-GOUDRON.

ISOLIERASPHALT.

Waagen-Fabrik Wild Hch.

Eichmeister

St. Gallen



Waagen in allen Konstruktionen von 1 kg bis 50,000 kg.

Teilhaber und Verkaufsbureau der Waagenfabrik

J. Ammann & Co., Ermatingen

Garantie.

Illustr. Preislisten.

Patente.

Technisches Versandhaus GEBRÜDER SCHOLL, ZÜRICH

Gegr. 1865

Telegramme: „Matterhorn Zürich“

Poststrasse Nr. 3

Wir liefern sämtliches Zeichenmaterial für technische Zeichenbureaus in ausschliesslich nur guter, brauchbarer Qualität. — Unter unserer Spezialmarke „Pythagoras“ empfehlen wir:

Pythagoras-Zeichenstifte
Pythagoras-Radiergummi
Pythagoras-Zeichentische
Pythagoras-Reisszeuge

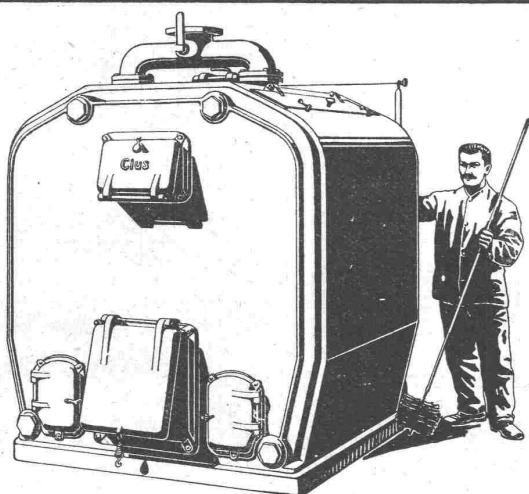
Pythagoras-Zeichenpapiere
Pythagoras-Lichtpauspapiere
Pythagoras-Pausleinwand
Pythagoras-Tusche



Illustrierter Katalog
gratis.



GESELLSCHAFT DER LUDW. VON ROLL'SCHEN EISENWERKE
 · FILIALE: **EISENWERK CLUS** KT. SOLOTHURN ·



CLUSER HEIZKESSEL

für Warmwasser- und Niederdruck-Dampfheizung,
sowie für gewerbliche Anlagen.

Bewährtes System.

Einfache Bauart und Aufstellung.

Bequeme Reinigung während dem Betriebe.

4500 Cluserkessel im Betriebe.

Radiatoren, 50 verschiedene Modelle.

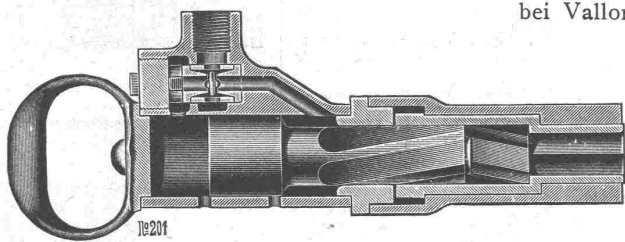
Rippenröhren und Rippenheizkörper, Wärmeplatten, Ventile,
Formstücke, gusseiserne und schmiedeiserne Flanschen.

Zu beziehen durch die Installationsfirmen.

Rud. Meyer, A.-G. für Maschinen- und Bergbau, Mülheim a. d. Ruhr.

Generalvertreter: Dipl.-Ingenieur **Wrubel, Bern**, Spitalgasse 17.

Lieferanten der Luftkompressoren und Bohranlagen für den Lötschbergtunnel (Nordseite), für den Juradurchstich bei Vallorbe etc. etc.



Bohrhammer „System Meyer“,

16 kg Gewicht, ganz aus Schmiedeeisen und Stahl hergestellt. Für Ausweitung von Tunnels, für sämtliche Gesteinsarbeiten in Gruben, für Schachtabteufen und Steinbrucharbeiten.

Luftkompressoren jeder Grösse, Antriebsart und Druckhöhe. — Stossende Gesteinsbohrmaschinen. — Handbohrhämmer für Luft- und Wasserspülung. — Vollständige Druckluftbohranlagen für Tunnel- und Steinbruchbetriebe. — Abbauhämmer und Betonstamper. — Druckluftlokomotiven. — Hochdruck- und Rotationskompressoren. — Turbo-Kompressoren und -Gebläse. — Dampfturbinen. — Pressluftherhitzer.

Transport-Einrichtungen, Förderanlagen aller Art

für Zement- und Kalkfabriken, chemische Industrie etc. liefert

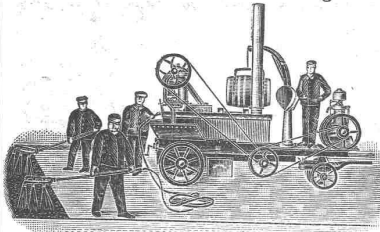
Daverio, Henrici & Cie., A.-G., Maschinenfabrik, Zürich

Erste Referenzen. ··· Projekte und Kostenanschläge gratis.

Ludwig Nickel & Seitz, Mannheim, Freiburg (Baden)

Dampf-Strassenwalzenbetrieb und Maschinenbauanstalt.

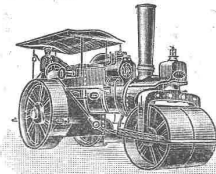
Uebernahme und Ausführung von



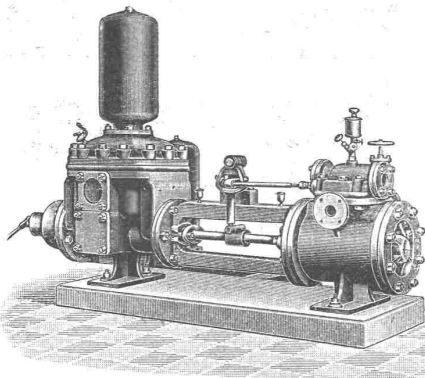
Walzarbeiten mit Dampfwalzen
von 7—20 Tonnen Gewicht.

Ausführung von
**Oberflächen- und Strassen-
Innenteerungen**
(Teermakadam-Strassen)

Beste Referenzen.



Niederlage und Vertretung für die Schweiz: F. Lutz, Strassenbaubureau, Zürich II, Tödi-Strasse Nr. 52.



Schäffer & Budenberg G.m.b.H.
Filiale Seebach, Post- u. Bahnstation Oerlikon

**Kesselspeise-
:: Pumpen. ::**

Luxfer-Prismen



erhellen dunkle Räume durch **Tageslicht**,
Kellerbeleuchtung durch **Einfallichte**.

Für bestmögliche Lichtausnützung
verlange man kostenlose Voranschläge.

Feuersichere Fenster aus Elektrogas.

Robert Looser, Zürich V

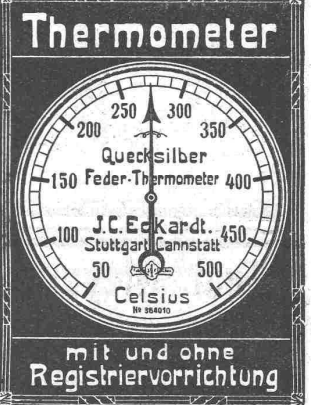
Kreuzplatz Nr. 1. — Telephon Nr. 652.

PATENT-BUREAU
E. BLUM & C. DIPL. INGENIEURE
GEGRÜNDET 1878 - ZÜRICH - BAHNHOFSTR. 74

Adv. Wenger
Zürich I, Usteristr. 12
besorgt speziell auch
Techn. Recht.

Kg. ... ohsen.
**Technikum
Mittweida.**
Direktor: Professor A. Holst.
Höhere technische Lehranstalt
für Elektro- u. Maschinentechnik.
Sonderabteilungen f. Ingenieure,
Techniker u. Werkmeister.
Elektr.-u. Masch.-Laboratorien.
Lehrfabrik-Werkstätten.
Höchste Jahresfrequenz bisher:
3610 Studierende, Programm etc.
kostenlos
v. Sekretariat.

Basel,
Steinertorstr. 10.
PATENTE
Chemie
Dr. Forrer & Hug
in Zürich
MARKEN
MUSTER
in allen Staaten



Vertreter für die Schweiz:
Carl Weller & Cie., Zürich V, Kasinostrasse 3.



Dynamit Nobel, Zürich

Telephon 3623 — Mythenstrasse 21

Fabrik in Isleten (Uri).

Neben den bekannten Dynamiten stellen wir als Spezialität her:

Handhabungssichere Sprenggelatine

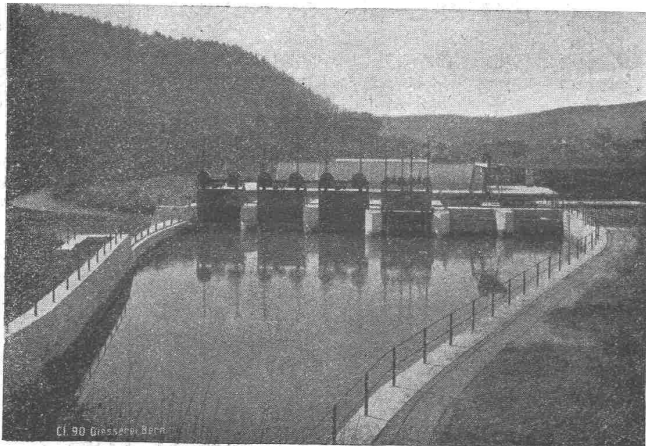
sowie die **Sicherheitssprengstoffe**

Gelatine Telsit, Kraft wie Dynamit I

Telsit A, Kraft wie Dynamit II



Gesellschaft der L. v. Roll'schen Eisenwerke, Gerlafingen.
Werk: **Giesserei Bern** in Bern.



Konstruktionswerkstätten.

„Grand Prix“ an der Internationalen Ausstellung Mailand 1906 —
„Grand Prix“ an der Internationalen Ausstellung der Anwendungen
der Elektrizität in Marseille 1908 — „Hors Concours“ an der Internat.
Ausstellung Turin 1911 für **Seilbahnen** u. **Zahnstangenoberbau**.

Spezialfabrik für

Schleusenanlagen

für Wehre und Kanäle in jeder Grösse
und nach verschiedenen Systemen.

Gleit- und Rollschützen.

Andere Spezialitäten der Firma:

**Hebezeuge, Eisenbahnmateriale, Seilbahnen
und Zahnradbahn-Oberbau.**

Nähere Angaben und Projekte, so-
wie Referenzen stehen zu Diensten.

System „Considère.“

Umschnürter Beton.

Schweiz. Patent.

Beton fretté.

Für Säulen (überhaupt Druckglieder), Unterzüge, Träger, **Pfähle**, Träger- und Bogen-Brücken, Maschinen-Fundamente etc. etc., höchste Leistung, geringster Eisen-Aufwand, wirtschaftlicher wie alle anderen Bügelssysteme; die Patente und Lizenzen in andern Staaten liegen nur in Händen von Weltfirmen, welche Industrie- und Ingenieurbauten grössten Stiles ausführen. Lizenzen sind vergeben an die grössten Betonbauunternehmen der Schweiz. Gesucht werden noch Lizenznehmer zu günstigen Bedingungen für das Ausführungsrecht von Fall zu Fall für die ganze Schweiz. Vor unberechtigter Ausführung wird **gewarnt**. Verletzer werden unnachsichtlich verfolgt. Broschüren, Kostenvoranschläge und Bedingungen an ernste Reflektanten durch die **allein-ausführungsberechtigte Inhaberin und Firma:**

Ingenieur- u. Verwertungsbureau f. d. Schweiz. Considère-Patent, Luzern-Maihof.

Telegramm-Adresse: Betonfretté, Luzern.

Aus Zürich: HH. Locher & Cie., Maillart & Cie., Fietz & Leuthold, Tiefbau- und Eisenbeton-Gesellschaft, Theodor Bertschinger, S. Zipkes, Schweiz. Hohlsteindecken-Gesellschaft R. Faber A.-G., Morel & Cie., Sander & Co., Gull & Geiger, Baugeschäft.

Aus Basel: Betz & Cie., Ed. Zueblin & Cie., Ing. Binder-Friedrich, Jakob Tschopp, Baugeschäft.

Aus Luzern: J. Blattner, Gebr. Keller, A.-G., Int. Siegwartbalken-Gesellschaft. **Aus St. Imier:** Ing. K. Schmid.

Aus Bern: F. Pulfer, Andr. Beck, Architekt.

Aus St. Gallen: J. Merz & Cie., Theod. Seeger & Cie., Gebrüder Bonaria, Maillart & Cie., Baugeschäft Max Hoegger.

Aus Neuchâtel: Société anonyme de Construction, Rychner frères.

Aus Lausanne: G. A. Meyer, A. Paris & L. Berthod, Jean Zumbrunnen.

Aus Genf: Poujoulat fils; L. Perrier, Entrepreneur; Ingenieur Geo. Schüle.

Aus Solothurn: Ed. Stüdeli.

Aus Fribourg: Ed. Fischer-Reydellet.

Aus Lenzburg: H. Fischer.

Aus Burgdorf: Ing. M. Schnyder.

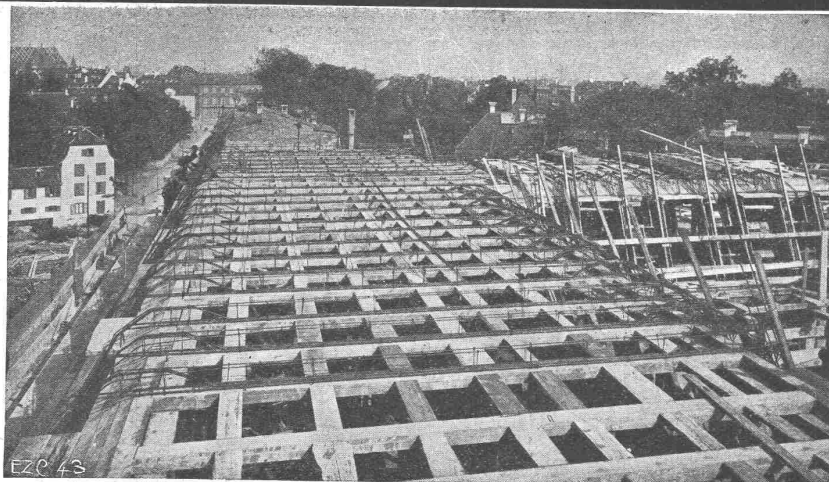
Aus Brugg: Hunziker & Cie. **Aus Aarau:** Ing. Dr. G. Lüscher.

Aus Chur: Ing. Schmid, Weesen, mit Gebr. Caprez.

Aus Schaffhausen: Hablützel-Gasser.

Aus Baden: Baugeschäft Biland.

Aus Nidau/Biel: Theod. Moser, Ing.-Bureau.



Neubau Lebensversicherungsgesellschaft „Baloise“, Basel.

Eisenbeton System Züblin: ca. 12000 qm Decken- und Dachkonstruktionen.

Bild: Armatur der Decke über I. Dachgeschoss.

Ed. Züblin & Cie

Ingenieurbureau und Unternehmung für
Beton- und Eisenbetonbau

Basel

Strassburg i. E., Duisburg, Kehl a. Rh.,
Stuttgart, Triest, Mailand, Brüssel.

Eisenbetonpfahlgründungen, Fun-
dierungen, Brücken, Silos, Reser-
voirs, Industriebauten etc. etc.

Kittlose Glasbedachungen.**Oberlichter jeder Art,**

System Zimmermann.

Shedfenster und Shedrinnen

mit Walzeisen- oder Stahlblechprossen, Patent, garantiert wasserdicht — kein Abtropfen von Schweißwasser.

Viele Tausend Quadratmeter für eidgenössische Behörden und Private geliefert.

PAUL APPEL, Zürich, Limmatstrasse 55.
Bern, Länggasse 26.**Der Dieselmotor**ist erst durch die Verwendung von **Deutschem Steinkohlenteeröl** als Treibmittel die **wirtschaftlichste** Wärmekraftmaschine der Gegenwart geworden.

Teeröl ist um 50 Prozent billiger als ausländisches Gasöl. Brennstoffkosten pro PS und Stunde ermässigen sich bis auf 0,7 Pfg.

Referenzen über Teeröl-Dieselmotore durch die Motorenfabriken. — Offerten auf Teeröl durch die

Deutsche Teerprodukten-Vereinigung, Essen-Ruhr.

Der Inhaber des Schweizer Patentes Nr. 49053 betreffend:

„Federndes Rad“,wünscht mit Interessenten in der Schweiz behufs Ausübung dieses Patentes in Verbindung zu treten. Reflektanten belieben sich an die Herren Patentanwälte **Ebinger & Isler**, Bahnhofstrasse 19 in **Zürich I**, zwecks näherer Aufschlüsse zu wenden.

Quarz in allen Körnungen
Kieselsäure 99,4 %
für industrielle Zwecke
Verlangen Sie kostenlos
Special-Offerte & Muster
Quarzwirk Waldshut
G. m. b. H.
Postadresse: Koblenz, Aargau.

Thonwerk Biebrich A.-G.

Chamottfabrik

Biebrich am Rhein.

Hochfeuerfeste u. säurebeständige Produkte.

Normal- und Façonsteine aller Art, Chamottemörtel, Retorten, Muffeln etc. Bau kompletter Ofenanlagen.

Beste Referenzen und Zeugnisse aus der Schweiz.

Marmorindustrie**Sulzer, Hilty & Ammann, Trübbach** (St. Gallen)

Telegramm- und Telephon-Adresse: «Rössli, Azmoos».

Marmorsteinbrüche in Trübbach und Balzers.

Lieferungen von schwarzen und schwarz-weiss geäderten Marmorsteinen zu Bauten jeder Art in fertiger Bearbeitung und zu Grabdenkmälern.

Ziersteine für Gärten, Gruppen und Grotten.

Original
Avenarius-Carbolineum
Bestes
Holzkonservierungsmittel.

Indurin

Bewährteste Dauer- u. Kaltwasserfarbe für innen und aussen, wetterfest, feuerbeständig, isolierend.

Martin Keller, Neu-Seidenhof, Zürich I.

Dr. Roths Inertol
wasserabstossender Schutzanstrich für Eisen, Zement, Beton etc.Original Schweiz. Blanc Fixe
„Cellarius“

Idealstes Innenweiss, speziell für Gipsdecken und Gipsverputz, sowie Erneuerung alter Anstriche.

Schweiz. Sprengstoff A.-G. „Cheddite“

vormals SOCIÉTÉ UNIVERSELLE D'EXPLOSIFS

Fabrik in Jussy (Kt. Genf)

Bureau: Zürich, Bahnhofstrasse 73, Telephon 10223

Cheddite und Gelatine-Cheddite

in verschiedenen Qualitäten. Hervorragende Sprengstoffe für Sprengarbeiten jeder Art.

Handhabungssicher. — **Versand als Eil- und Stückgut.****Sprengkapseln und Zündschnüre** (eigenes Fabrikat)

Höchste Auszeichnung: Weltausstellung Brüssel 1910 und Turin 1911.